



SPHZ-CN11



GRAND HANGZHOU HENDIAN WANGXIAN

หังโจว-เหิงเตี้ยน-วังเซียนกู่ 6 วัน 4 คืน

ดูโชว์ LEGEND OF BUND



นั่งกระเช้าไฟฟ้า เขาหลิงซาน



กระจกเงาแห่งท้องฟ้า



รวมล่องเรือทะเลสาบซีหู



เมืองเหิงเตี้ยน

เมืองแห่งภาพยนตร์ระดับโลก



ราคาเริ่มต้น

22,999.-

#วันหยุดสุดจิต

#เที่ยวฮอลลีวูดแห่งเมืองจีน

พัก ss. 4 ดาว Local ตลอดทริป

ลง 2 ร้านค้าท้องถิ่น

เที่ยวเหิงเตี้ยน - HENGDIAN WORLD STUDIO - รวมค่าบัตร LEGEND OF BUND
 เที่ยวช่างเหลา - เขาหลิงซาน - กระจกเงาแห่งท้องฟ้า - หมู่บ้านวังเซียนกู่
 เที่ยวหังโจว - ล่องเรือทะเลสาบซีหู - ถนนเก่าหอฟาง - เจดีย์สี่หอ - ชมวิวแม่น้ำเจียนกิง

ไม่รวมค่าธรรมเนียมทิปไกด์ท้องถิ่น+คนขับรถและค่าทิวอร์ส่วนที่เหลือ ชำระที่สนามบิน 1,500 บาทต่อท่าน

SPHZ-CN11



Thai Lion air
FREEDOM TO FLY

GRAND HANGZHOU HENDIAN WANGXIAN

หังโจว-หังเตี้ยน-วังเซียนกู่ 6 วัน 4 คืน

ดูโชว์ LEGEND OF BUND



เมืองหังเตี้ยน
เมืองแห่งภาพยนตร์ระดับโลก



นั่งกระเช้าไฟฟ้า เหาหลังซาน



รวมล่องเรือทะเลสาบซีหู



ราคาเริ่มต้น

22,999.-

แพ็คเกจ 4 ดาว Local ตลอดทริป

ลง 2 ฐานค่าท้องถิ่น

#วันหยุดสุดจิด
#เที่ยวฮอลลีวูดแห่งเมืองจีน

เที่ยวหังเตี้ยน - HENGDIAN WORLD STUDIO - รวมค่าบัตรLEGEND OF BUND
เที่ยวช่างเหรา - เหาหลังซาน -กระจากเงาแห่งท้องฟ้า -หมู่บ้านวังเซียนกู่
เที่ยงหังโจว - ล่องเรือทะเลสาบซีหู -ถนนเก่าหอฟาง -เจดีย์ลี้วเหอ -ชมวิวแม่น้ำเจียนกิง

ไม่รวมค่าธรรมเนียมทิปไกด์ท้องถิ่น+คนขับรถและค่าทัวร์ส่วนตัวเหลือ ชำระที่สนามบิน 1,500 บาทต่อท่าน

เดินทางด้วยสายการบิน Lion Air (SL)

วันที่	โปรแกรมท่องเที่ยว	เช้า	เที่ยง	เย็น	โรงแรม
1	กรุงเทพฯ (สนามบินดอนเมือง) (-/-) (DMK-HGH SL920 17:20-22:20)				LANDISON XIAOSHAN AIRPORT HOTEL หรือเทียบเท่า โรงแรม 4* Local
2	หังเตี้ยน – Hengdian World Studio(รวมค่าบัตร) -ชมโชว์ LEGEND OF BUND (รวมค่าบัตร)	🍴🍴	🍴🍴	🍴🍴	HENG DIAN HOLIDAY INN EXPRESS HOTEL หรือเทียบเท่า โรงแรม 4* Local
3	เมืองช่างเหรา – ภูเขาหลังซาน(รวมกระเช้า) -กระจากเงาแห่งท้องฟ้า - ดูวิวหุบเขาเทวดาวังเซียนกู่	🍴🍴	🍴🍴	🍴🍴	SHANG RAO VEINNA INTERNATIONAL HOTEL หรือเทียบเท่า โรงแรม 4* Local
4	นั่งรถไฟความเร็วสูง– หังโจว – ล่องเรือทะเลสาบซีหู(รวมค่าบัตร)-ถนนโบราณหอฟาง-สนามบินท่าอากาศยานนานาชาติ หังโจวเซียวชาน	🍴🍴	🍴🍴		HANG ZHOU LIAN AN INTERNATIONAL HOTEL หรือเทียบเท่า โรงแรม 4* Local
5	เจดีย์ลี้วเหอ-ช้อปปิ้งถนน Hubin road -Qian Jiang New Century Park – Out Let - ท่าอากาศยานนานาชาติหังโจวเซียวชาน	🍴🍴	🍴🍴		
6	เดินทางถึง กรุงเทพฯ(สนามบินดอนเมือง) (HGH-DMK SL921 23:20-02:35)				

อัตราค่าบริการพักห้องละ2-3 ท่าน **สำหรับหนังสือเดินทางต่างชาติเก็บเพิ่ม 1,000 บาท** (เป็นข้อตกลงในการคิดเรตราชาชาวต่างชาติจากประเทศปลายทาง)			
วันที่เดินทาง	ผู้ใหญ่ ราคาท่านละ	ทารกอายุต่ำกว่า 2 ปี	พักเดี่ยว
วันที่ 16-21 พฤศจิกายน 2567(Promotion)	22,999.-	5,900. -	4,900. -
วันที่ 07-12 ธันวาคม 2567	25,999.-	5,900. -	4,900. -
วันที่ 14-19 ธันวาคม 2567	23,999.-	5,900. -	4,900. -
วันที่ 28ธันวาคม-02มกราคม2568 (วันหยุดยาว)	27,999.-	5,900. -	4,900. -
วันที่ 11-16 มกราคม 2568	23,999.-	5,900. -	4,900. -
วันที่ 08-13 กุมภาพันธ์ 2568(Promotion)	22,999.-	5,900. -	4,900. -

ราคาเด็กต่ำกว่า 20 ปี เพิ่มค่าทัวร์ท่านละ 1,000 บาท

มีตัวเครื่องบินแล้วจอยแลนด์ ลดราคา 8,000 บาท

เงื่อนไขการจองชำระมัดจำ 10,000 บาท

วันแรก กรุงเทพฯ (สนามบินดอนเมือง) (-/-/-)

14:30 น. คณะพร้อมกัน ที่ สนามบินดอนเมือง อาคารระหว่างประเทศ อาคาร 1 ประตู 7 สายการบิน Lion Air

โดยมีเจ้าหน้าที่ของบริษัทฯคอยต้อนรับและอำนวยความสะดวกในการเช็คอินเอกสารและสัมภาระ

ค่าทิปไกด์+ค่าทิปคนขับรถเหมาจ่ายท่านละ 1,500 บาท ชำระที่สนามบิน(ไม่รวมค่าทิปหัวหน้าทัวร์ตามความพึงพอใจ)

17:20 น. ออกเดินทางสู่ เมืองหางโจว โดยเที่ยวบิน SL920 (ไม่มีอาหารบริการบนเครื่อง)

22:20 น. เดินทางถึง ท่าอากาศยานหางโจวเซียวซาน เป็นสนามบินนานาชาติที่ให้บริการในเมืองหางโจว และเป็นเมืองหลวงของมณฑลเจ้อเจียง ประเทศจีน จากนั้นนำท่านผ่านชั้นตอมตรวจคนเข้าเมือง

(เวลาท้องถิ่นเร็ว กว่าประเทศไทย 1 ชั่วโมง)

จากนั้นนำท่านเข้าสู่ที่พัก โรงแรมที่พัก LANDISON XIAOSHAN AIRPORT HOTEL

หรือเทียบเท่า โรงแรม 4* Local

วันที่สอง เหวินเตี้ยน – Hengdian World Studio (รวมค่าบัตร) - ชมโชว์ LEGEND OF BUND (รวมค่าบัตร) (B/L/D)

เช้า ๑๐ | รับประทานอาหารเช้า ณ ห้องอาหารของโรงแรม

09.00 น. นำท่านเดินทางสู่เมืองเหวินเตี้ยน เมืองที่ได้ชื่อว่าเป็นเมืองแห่งภาพยนตร์ระดับโลก (ใช้เวลาเดินทางประมาณ 2 ชั่วโมง)

กลางวัน ๑๐ | รับประทานอาหารกลางวัน ณ ภัตตาคาร

จากนั้นนำท่านชมโรงถ่ายภาพยนตร์ชื่อดัง HENGDIAN WORLD STUDIO (รวมค่าบัตร) โรงถ่ายภาพยนตร์ และละครโทรทัศน์จีนที่ใหญ่ที่สุดในโลก จนได้รับการยกย่องว่าเป็น “ฮอลลีวูดแดนตะวันออก” สร้างขึ้นในปีค.ศ. 1996 ที่จำลองเอาบ้านเมืองในยุคสมัยทางประวัติศาสตร์ต่างๆ ทั้งพระราชวัง หมู่บ้านตามยุคสมัยมารวมไว้ในสถานที่เดียว ประกอบด้วยฉากจำลองต่างๆ กว่า 700 ฉาก และ ยังจำลองด้วยสเกลเทียบเท่าของจริงอีกด้วย ในปัจจุบันมีผู้เข้าชมสตูดิโอแห่งนี้กว่า 10 ล้านคน ต่อปีเป็นแหล่งท่องเที่ยวระดับ 5A ของจีนที่ได้รับความนิยมอย่างมากของชาวจีนและ ชาวต่างชาติที่ต้องลองไปเยือนสักครั้ง สำหรับภาพยนตร์และซีรีส์ที่ถ่ายทำที่ Hengdian World Studios และได้รับความนิยมในประเทศไทย มีหลายเรื่องที่ได้โด่งดังและเป็นที่รู้จักดีในหมู่คนไทย โดยเฉพาะในหมวดหมู่ซีรีส์แนวประวัติศาสตร์และกำลังภายใน

ต่อไปนี้เป็นรายชื่อของบางส่วน

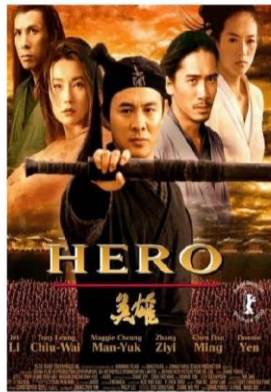
: Hero (ฮีโร่) - ภาพยนตร์กำลังภายในที่โด่งดัง นำแสดงโดย เจ็ต ลี และ จาง ชีอี้ เป็นเรื่องราวการต่อสู้ที่น่าตื่นตาตื่นใจ ได้รับความนิยมจากแฟนหนังชาวไทย

: The Forbidden Kingdom (หนังกำลังภายในที่น่าแสดงโดยเจ็ต ลี และเฉินหลง) - ภาพยนตร์ที่ได้รับความนิยมในไทย เนื่องจากมีการรวมตัวของสองนักแสดงระดับโลกจากเอเชียคือเจ็ต ลี และเฉินหลง

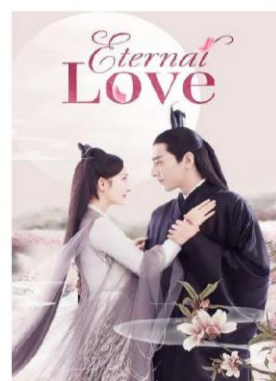
: Red Cliff (สามก๊ก ใจใจแตกทัพเรือ) - ภาพยนตร์เรื่องนี้เป็นแนวสงครามอิงประวัติศาสตร์ที่เล่าเรื่องราวยุคสามก๊ก ซึ่งได้รับความนิยมในไทยเป็นอย่างมาก โดยเฉพาะจากแฟนหนังประวัติศาสตร์จีน

: Ashes of Love (มธุรสหวานล้ำ สลายเป็นเถ้าราวเกล็ดน้ำค้าง) - ซีรีส์แนวโรแมนติกแฟนตาซีเกี่ยวกับความรักระหว่างเทพและปีศาจ ซีรีส์นี้โด่งดังทั้งในจีนและไทย เนื่องจากเนื้อเรื่องที่เข้มข้นและภาพสวยงาม

: Eternal Love (สามชาติสามภพ ป่าท้อสิบหลี่) - ซีรีส์เรื่องนี้เป็นแนวโรแมนติกแฟนตาซีที่ได้รับความนิยมอย่างมากในไทย เนื้อเรื่องเกี่ยวกับความรักระหว่างเทพเจ้าและมนุษย์ ได้รับการชื่นชมจากผู้ชมไทยเป็นจำนวนมาก



ภาพยนตร์และซีรีส์ชื่อดัง ถ่ายทำที่ Hengdian World Studios



ค่ำ ๑๐ | รับประทานอาหารค่ำ ณ ภัตตาคาร



นำท่านดูโชว์ LEGEND OF BUND (รวมค่าบัตร) ที่เหิงเตี้ยนเป็นการแสดงที่สร้างจากซีรีส์และภาพยนตร์ที่มีชื่อเสียงเรื่อง "The Bund" ที่เกี่ยวกับชีวิตของเหล่ามาเฟียในเซี่ยงไฮ้ยุค 1930s การแสดงนี้มีทั้งฉากแอ็กชัน การเต้นรำ และเอฟเฟกต์พิเศษ เพื่อให้ผู้ชมสัมผัสบรรยากาศของเซี่ยงไฮ้ในยุคนั้นอย่างเต็มที่ โชว์นี้เป็นที่นิยมในหมู่นักท่องเที่ยวที่มาเยือนเหิงเตี้ยนเพราะเป็นการถ่ายทอดประวัติศาสตร์และวัฒนธรรมผ่านการแสดงที่มีชีวิตชีวาและสนุกสนาน

จากนั้นนำท่านเข้าสู่ที่พัก HENG DIAN HOLIDAY INN EXPRESS HOTEL หรือเทียบเท่า โรงแรม 4* Local

วันที่สาม เมืองซ่างเหรา – ภูเขาหลงซาน(รวมกระเช้า) - ดุวิหวุบเขาเทวดาวังเซี่ยนกู่ (B/L/D)

เช้า ๑๐ | รับประทานอาหารเช้า ณ ห้องอาหารของโรงแรม

จากนั้นนำท่านเดินทางสู่ เมืองซ่างเหรา (ใช้เวลาเดินทางประมาณ 3.5 ชั่วโมง) เป็นเมืองที่ภูมิประเทศถูกรายล้อมไปด้วยภูเขาทั้งสามด้าน ได้แก่ ทางทิศเหนือ ทิศตะวันออก และได้ เมืองซ่างเหราเป็นหนึ่งในสี่เมืองสำคัญของการพัฒนาภูมิภาคในมณฑลเจียงซี ดินหนึ่งในเมืองที่มีความสุขมากที่สุดในจีน และเป็นเมืองท่องเที่ยวยอดเยี่ยมของเมืองจีน

นำท่าน นั่งกระเช้าไฟฟ้าสู่ ภูเขาหลงซาน (รวมกระเช้าขึ้น-ลง) หรือเรียกกันว่า ภูเขาหวงซานน้อย มีทัศนียภาพทางธรรมชาติที่ไม่เหมือนใคร มียอดเขามากถึง 72 ยอด สูงสลับซับซ้อนสวยงาม โดยยอดเขาที่สูงที่สุดมีความสูงถึง 1,496 เมตรจากระดับน้ำทะเล และเป็น 'สถานที่ศักดิ์สิทธิ์แห่งที่ 33 ของโลก' ตามวรรณกรรมของลัทธิเต๋า นำท่านขึ้นสู่ยอดเขา จุดชมวิวหลงซานที่มีชื่อเสียงในด้านจุดชมวิวอันน่าทึ่ง นอกจากนั้นยังมี กระจกเงาแห่งท้องฟ้า หนึ่งในไฮไลต์ที่ไม่ควรพลาด ให้ท่านได้ถ่ายรูปคู่กับลานกระจกที่ใหญ่ ฉากหลังจะเป็นท้องฟ้า ภาพที่ได้จะสะท้อนเงาออกมาอย่างสวยงาม



๑๑) รับประทานอาหารกลางวัน ณ ภัตตาคาร

จากนั้นนำท่านไปชม **หุบเขาเทวดา** หรือ **หมู่บ้านวังเซียนกุ่** (Wangxian Valley) เป็นหมู่บ้านที่มีประวัติความเป็นมายาวนานมากกว่าพันปี ตั้งแต่สมัยราชวงศ์ฮั่นราวๆปี ค.ศ. 220 หรือ เป็นช่วงเริ่มต้นของยุคสามก๊ก ที่นี้เคยเป็นที่อยู่อาศัยของเหล่านักพรตหรือนักบุญ เคยเป็นชื่อที่หลายคนขนานนามว่าเป็น **บ้านเกิดของผู้เป็นอมตะ** หรือ **หุบเขาเทวดา** นั่นเอง ความมหัศจรรย์ของหมู่บ้านนี้ก็คือ การสร้างบ้านเรือนที่เรียงรายตามหน้าผาของหุบเขา ทำให้กลายเป็นความงดงามที่แปลกตา ทำให้ในปัจจุบันได้รับความนิยมมากมายจากนักท่องเที่ยวทั่วโลก อยากมาเยือนที่แห่งนี้ จนถูกจัดให้เป็นสถานที่ท่องเที่ยวระดับ 4A ของจีนเลยทีเดียว



ค่ำ ๑๑) รับประทานอาหารค่ำ ณ ภัตตาคาร

จากนั้นนำท่านไปชม **วิวในยามค่ำคืนของหมู่บ้านวังเซียนกุ** เป็นไฮไลท์หลักของที่นี่คือ วิวบรรยากาศในยามค่ำคืน สวยงามอลังการ ทั้งแสง สี ที่เปิดทั่วทั้งหมู่บ้าน บรรยากาศเหมือนอยู่ในสรวงสวรรค์เลยทีเดียว อีสาระให้ท่านได้ถ่ายรูปตามอัธยาศัย



จากนั้นนำท่านเข้าสู่ที่พัก SHANG RAO VEINNA INTERNATIONAL HOTEL
หรือเทียบเท่า โรงแรม 4* Local

วันที่สี่ นั่งรถไฟความเร็วสูง- หังโจว – ล่องเรือทะเลสาบซีหู(รวมค่าบัตร)-ถนนโบราณเหอฟาง-
(B/L/D)

เช้า ๑๐) รับประทานอาหารเช้า ณ ห้องอาหารของโรงแรม

ถึงเวลาอันสมควรพาเดินทางสู่เมืองหังโจว ด้วยรถไฟความเร็วสูง (10:07-11:59) ใช้เวลาเดินทางประมาณ 2 ชั่วโมง

กลางวัน ๑๐) รับประทานอาหารกลางวัน ณ ภัตตาคาร (เมนูไก่ขอทาน หมูตงปอ)



จากนั้นนำท่าน**ล่องเรือทะเลสาบซีหู** (รวมค่าบัตร)เป็นทะเลสาบน้ำจืดขนาดใหญ่เส้นผ่าศูนย์กลางประมาณ 15 กิโลเมตร ได้รับการขึ้นทะเบียนเป็นมรดกโลกทางวัฒนธรรม จากองค์การยูเนสโกเมื่อปี ค.ศ. 2011 หากใครมีโอกาสไปเยี่ยมเยือนเมืองหางโจว ก็ไม่ยากให้พลาดชมทัศนียภาพความสวยงามของทะเลสาบซีหูและสิ่งก่อสร้างทางวัฒนธรรมที่สวยงามและเป็นที่ยู่อัจฉริยะอย่าง “เจดีย์เหลยเฟิง” กับตำนานความรักของนางพญางูขาวที่ถูกนำมาดัดแปลงสร้างเป็นภาพยนตร์และซีรีส์อันโด่งดัง (ใช้เวลาล่องเรือประมาณ 40 นาที)

ค่ำ ๑๐ | รับประทานอาหารค่ำ ณ ภัตตาคาร



นำท่านเดินชม **ถนนเก่าเหอฟาง (Hefang Old Street)** ถนนอายุเก่าแก่กว่า 800 ปี ซึ่งเคยเป็นศูนย์กลางการค้าที่คึกคักของหางโจว ถนนเส้นนี้จะทำให้นักท่องเที่ยวได้ย้อนเวลากลับไปในอดีตและสัมผัสเสน่ห์แบบดั้งเดิมของเมืองนี้ได้สัมผัสกับวัฒนธรรมท้องถิ่น สามารถเดินเล่นชมบรรยากาศ ถ่ายรูป ชิมอาหาร เลือกซื้อของฝาก

จากนั้นนำท่านเข้าสู่ที่พัก **HANG ZHOU LIAN AN INTERNATIONAL HOTEL หรือเทียบเท่า โรงแรม 4* Local**

วันที่ห้า **เจดีย์ลิ่วเหอ-ช้อปปิ้งถนน Hubin road -QianJiang New Century Park – Out Let – ท่าอากาศยานนานาชาติหางโจวเฉียวซาน (B/L/-)**

เช้า ๑๑ | รับประทานอาหารเช้า ณ ห้องอาหารของโรงแรม

หลังจากรับประทานอาหารเช้า นำท่านไป **เจดีย์ลิวเหอ** ก่อสร้างครั้งแรกเริ่มต้นในปี 970 ในราชวงศ์ซ่งเหนือ หลังจากนั้นเจดีย์แห่งนี้ก็ถูกสร้างใหม่และบูรณะนับครั้งไม่ถ้วน ครั้งล่าสุดคือเมื่อยุคราชวงศ์ชิง ในปัจจุบัน เจดีย์ทรงแปดเหลี่ยมสูง 13 ชั้นนี้มีสถาปัตยกรรมแบบผสมหลายรูปแบบ ว่ากันว่าเจดีย์ลิวเหอ ถูกสร้างขึ้นเพื่อทำให้คลื่นที่รุนแรงของแม่น้ำสางบลงในครั้งหนึ่ง ที่นี่ยังเคยถูกใช้เป็นประภาคารอีกด้วย



จากนั้นนำท่านสู่ Hubin Road ถนนช้อปปิ้งสุดหรู เลียบทะเลสาบซีหู มีสินค้าแบรนด์เนม คาเฟ่เก๋ร้านอาหารดังแบรนด์ช้อปปิ้งในย่านนี้ทั้ง Sephora ,Victoria Secret , Hamley's ร้านของเล่นจากอังกฤษ หรือแบรนด์Luxury อีสรระช้อปปิ้งตามอัธยาศัย

กลางวัน **📍** รับประทานอาหารกลางวัน ณ ภัตตาคาร

จากนั้นพาทุกท่านไป **ชมวิวแม่น้ำเจียนฉาง (Qianjiang New century park)** โดยอยู่ทางใต้จากใจกลางเมืองโดยเมืองใหม่ นี้ถูกกำหนดให้เป็นย่านธุรกิจที่มีสถาปัตยกรรมที่ทันสมัย อาคารทรงแปลกประหลาดมากมายหลายอาคารถือกำเนิดขึ้นจนกลายเป็นที่สะดุดตาอย่างเช่น อาคารอินเตอร์คอนติเนนตัลหังโจว (InterContinental Hangzhou) โรงแรมหรูที่ตัวอาคารเป็นทรงลูกบอลสีทองโดดเด่นเป็นแลนด์มาร์คสำคัญและเมื่อมองจากเจียนเจียง นิวซีตี้ข้ามแม่น้ำไปก็เห็นสนาม “หังโจว โอลิมปิก สปอร์ต เซ็นเตอร์” หรือก็คือ “สนามดอกบัวยักษ์” ที่มีความสวยงามอลังการและมีเอกลักษณ์เฉพาะตัวที่สื่อถึงความ เป็นจีนและเอเชียอย่างชัดเจน โดยสนามกีฬาแห่งนี้ก็จัดเป็นอีกหนึ่งสถาปัตยกรรมที่ควรค่าแก่การไปเยี่ยมชมและสัมผัส งดงามของตัวเอง

นำท่านเดินทางสู่ **เอาท์เล็ตส์เมืองหังโจว** ที่รวบรวมสินค้าเคาน์เตอร์แบรนด์ชั้นนำต่างๆมากมายและสินค้าของฝาก ให้ท่านเลือกช้อปปิ้งไม่ว่าจะแบรนด์ BALENCIAGA, GUCCI, GUESS ,PRADA ,SAINTLAURENT PARIS, BURBERRY, ADIDAS ,CONVERSE และอีกมากมาย อีสรระให้ท่านช้อปปิ้ง เป็นของฝากแก่คนที่ท่านรัก

อีสรระรับประทานอาหารค่ำเพื่อความสะดวกในการท่องเที่ยว

- 20:30 น. ถึงเวลาอันสมควร นำท่านเดินทางสู่ ท่าอากาศยานเมืองหางโจว
- 23:20 น. ออกเดินทางสู่สนามบินดอนเมือง โดยสายการบิน Lion Air เที่ยวบินที่ SL921
(ไม่มีอาหารบริการบนเครื่อง)

วันที่หก กรุงเทพฯ (สนามบินดอนเมือง) (-/-/-)

- 02:35 น. เดินทางกลับถึงสนามบินดอนเมือง โดยสวัสดิภาพ พร้อมความประทับใจ

** โปรแกรมไม่ลงร้านผลิตภัณฑ์ท้องถิ่น **

หมายเหตุ โปรแกรมการเดินทางอาจเปลี่ยนแปลงตามความเหมาะสม บริษัทฯ ขอสงวนสิทธิ์ในการปรับเปลี่ยนราคา หากมีการปรับขึ้นของราคาน้ำมันของสายบินหรือการเปลี่ยนแปลงกฎการเข้าประเทศที่มีค่าใช้จ่ายเพิ่มเติมรวมถึงการปรับเพิ่มราคา ค่าบัตรเข้าชมสถานที่ท่องเที่ยว (ตามประกาศของสถานที่ท่องเที่ยวที่เที่ยวนั้น ๆ หลังการจองทัวร์)

***** เมื่อชำระค่าทัวร์แล้วถือว่ารับทราบเงื่อนไขการจองทัวร์ทุกประการ *****

พร้อมส่งสำเนาหน้าพาสปอร์ตให้เจ้าหน้าที่จองทัวร์ / ส่วนที่เหลือจ่ายก่อนเดินทาง 15 วัน

***** กรุณาตรวจสอบพาสปอร์ต ต้องมีอายุใช้งานเหลือไม่น้อยกว่า 6 เดือน นับจากวันเดินทาง*****

***พีเรียดราคาโปรโมชั่น 22,999.- ไม่สามารถตัดกรู๊ปเหมาได้ *
สามารถตัดกรู๊ปได้ในราคา 23,999.- เป็นต้นไป**

อัตรานี้รวม

- ❖ **รวมสัมภาระโหลดใต้ท้องเครื่อง 20 กก. + สัมภาระถือขึ้นเครื่อง 7 กก.**
- ❖ ตั๋วเครื่องบินและภาษีน้ำมันตามรายการ ขึ้นประหยัด ไป/กลับตามกำหนดการของคณะทัวร์
- ❖ ค่ารถโค้ชปรับอากาศบริการตลอดการเดินทางตามรายการทัวร์
- ❖ ค่าอาหาร และเครื่องดื่มที่ระบุไว้ในรายการ
- ❖ ค่าที่พัก 4 คี้นพักห้องละ 2-3 ท่าน
- ❖ ค่าบัตรเข้าชมสถานที่ท่องเที่ยวต่าง ๆ ตามรายการที่ได้ระบุไว้
- ❖ ค่าประกันอุบัติเหตุในการเดินทาง 1,000,000 บาท (ขึ้นอยู่กับเงื่อนไขของกรมธรรม์เฉพาะเหตุการณ์ที่เกิดขึ้นระหว่างวันเดินทางเท่านั้นโดยจะต้องใช้ใบรับรองแพทย์และใบเสร็จรับเงินในการเบิก)

อัตรานี้ไม่รวม

❖ ค่าทิปไกด์+ค่าทิปคนขับรถ และค่าทัวร์ส่วนที่เหลือ เหม่าจ่าย ท่านละ 1,500 บาทเก็บที่สนามบิน ณ วันเดินทาง (ไม่รวมค่าทิปหัวหน้าทัวร์ตามความพึงพอใจ)

- ❖ ค่าใช้จ่ายอื่นๆ เพิ่มเติมในกรณีที่ท่านติด COVID-19 ระหว่างเดินทาง เช่นค่าโรงแรม ค่าตรวจต่างๆ ค่าเลื่อนตัวเครื่องบิน ฯลฯ
- ❖ ค่าทำหนังสือเดินทางไทย และค่าธรรมเนียมสำหรับผู้ถือพาสปอร์ตต่างชาติ
- ❖ ค่าอาหาร และเครื่องดื่มที่ไม่ได้ระบุไว้ในรายการ
- ❖ ค่าใช้จ่ายอื่นๆ ที่มีได้ระบุไว้ในรายการ เช่น ค่าซักรีด โทรศัพท์ ค่ามินิบาร์ ฯลฯ
- ❖ ภาษีมูลค่าเพิ่ม 7% และภาษี ณ ที่จ่าย 3%

เอกสารที่ใช้ในการเดินทาง *** สำคัญมาก ***

- ❖ หนังสือเดินทางที่มีวันกำหนดอายุใช้งานเหลือไม่น้อยกว่า 6 เดือน หรือ 181 วัน นับจากวันที่จะออกเดินทาง

เงื่อนไขในการยกเลิกทัวร์

- ❖ ยกเลิกก่อนเดินทาง 45 วันขึ้นไป คืนค่าใช้จ่ายเต็มจำนวน
- ❖ ยกเลิกก่อนเดินทาง 15-44 วัน สงวนสิทธิ์ยึดค่าใช้จ่ายที่ชำระมาทั้งหมด
- ❖ ยกเลิกก่อนเดินทางน้อยกว่า 15 วัน สงวนสิทธิ์ยึดค่าทัวร์เต็มจำนวนหรือทั้งหมดที่ชำระมา
- ❖ กรณีมีเหตุยกเลิกทัวร์ โดยไม่ใช่ความผิดพลาดของบริษัททัวร์ เช่น เกิดจากสายการบิน ภัยธรรมชาติ หรือเหตุการณ์ต่างๆ แนวทางปฏิบัติจะเป็นไปตามสายการบินเท่านั้น
- ❖ กรณียกเลิก ช่วงวันหยุดเทศกาล วันหยุดนักขัตฤกษ์ วันหยุดยาว เนื่องจากเงื่อนไขการชำระเงินกับสายการบินและโรงแรมที่ต่างประเทศ ทำให้ไม่สามารถคืนค่าใช้จ่ายใดๆที่ชำระมาได้
- ❖ แนวทางปฏิบัติเป็นไปตาม พรบ. ธุรกินนำเที่ยวทุกประการ

เงื่อนไขการจองทัวร์

หากไม่ได้ร่วมบริการทานอาหาร หรือค่าตัวเข้าชมใดๆ ในกรณีจอยทัวร์ไม่สามารถคืนเงินได้ เนื่องจากค่าบริการที่ต่างประเทศเป็นแบบเหม่าจ่าย

1. เนื่องจากตัวเครื่องบินต้องเดินทางตามวันที่ ที่ระบุบนหน้าตั๋วเท่านั้น จึงไม่สามารถยกเลิก หรือเปลี่ยนแปลงการเดินทางใด ๆ ทั้งสิ้น ถ้ากรณียกเลิก หรือเปลี่ยนแปลงการเดินทาง ทางบริษัทฯ ขอสงวนสิทธิ์ในการคืนเงินทั้งหมดหรือบางส่วนให้กับท่าน
2. กรณีที่กองตรวจคนเข้าเมืองทั้งที่กรุงเทพฯ และในต่างประเทศปฏิเสธมิให้เดินทางออกหรือเข้าประเทศที่บริษัทฯ ระบุในรายการเดินทาง บริษัทฯ ขอสงวนสิทธิ์ไม่คืนค่าบริการไม่ว่ากรณีใด ๆ
3. ทางบริษัทฯ จะไม่รับผิดชอบใดๆ ทั้งสิ้น หากท่านใช้บริการของทางบริษัทฯ ไม่ครบ อาทิ ไม่เที่ยวบางรายการ, ไม่ทานอาหารบางมื้อ เพราะค่าใช้จ่ายทุกอย่าง ทางบริษัทฯ ได้ชำระค่าใช้จ่ายให้ตัวแทนต่างประเทศแบบเหม่าจ่าย
4. ค่าทัวร์เป็นแบบเหม่าจ่ายกับบริษัททัวร์ในต่างประเทศ ไม่สามารถคืนเงินค่าทัวร์ในทุกกรณี
5. ทางบริษัทฯ จะไม่รับผิดชอบใดๆ ทั้งสิ้น หากเกิดสิ่งของสูญหายจากการโจรกรรม และ/หรือ เกิดอุบัติเหตุที่เกิดจากความประมาทของตัวนักท่องเที่ยวเอง

6. เมื่อท่านตกลงชำระเงินไม่ว่าทั้งหมดหรือบางส่วนกับทางบริษัทฯ ทางบริษัทฯ จะถือว่าท่านได้ยอมรับเงื่อนไขข้อตกลงต่างๆ ที่ได้ระบุไว้แล้วทั้งหมด
7. ผู้เดินทางจะต้องตรวจสอบสถานะของ Visa ด้วยตนเอง เช่นการต่ออายุ หรือ การทำ Re-Entry หรือ สิทธิหน้าที่ ต่างๆ หากมีเหตุหรือเกิดผลกระทบใดๆไม่ว่าในกรณีใดเกี่ยวกับ Visa ของท่าน ทางบริษัทฯจะไม่รับผิดชอบในทุกกรณี

หมายเหตุ

- ❖ หากกรุ๊ปยกเลิกจากจำนวนผู้เดินทางไม่ถึงกำหนด คืนเงินเต็มจำนวน
 - ❖ กรุ๊ปคอนเฟิร์มเดินทาง 10 ท่านขึ้นไป (ไม่มีหัวหน้าทัวร์ไทย)// 15 ท่าน มีหัวหน้าทัวร์เดินทางไปด้วยจากเมืองไทย
 - ❖ หากมีเหตุสุดวิสัยอันเกิดจากประกาศสถานการณ์ฉุกเฉินต่างๆ ทำให้เดินทางไม่ได้ อ้างอิงตาม พรบ. ธุรกิจนำเที่ยว หักค่าใช้จ่ายที่เกิดขึ้นจริงโดยมีใบเสร็จยืนยันกับลูกค้า
 - ❖ ตัวเครื่องบินเป็นแบบกรุ๊ปคณะ ไม่สามารถเลือกหรือล็อกที่นั่งได้ ที่นั่งอาจจะไม่ติดกัน ซึ่งเป็นไปตามเงื่อนไขของสายการบิน
 - ❖ **เรื่องห้องพักช่วงเทศกาล** ห้องพักรูปลูกค้าระบุดอนของทัวร์ ทางบริษัทฯ จะ Request ให้ทางโรงแรมตามชั้นตอน ในบางครั้งโรงแรมอาจเปลี่ยนชนิดห้องพักของลูกค้า ณ วันเข้าพัก แต่ทางบริษัทฯ ยืนยันว่าจะเพียงพอต่อจำนวนลูกค้า เช่น Request สำหรับเตียง Double Bed หากห้องไม่พอ อาจเป็นห้อง TWIN ขยับเตียงให้ชิดกัน Request สำหรับเตียง Triple Bed หากห้องไม่พอ จะจัดให้เป็น 2ห้อง ตามเงื่อนไขของโรงแรมที่จอง
 - ❖ บริษัทฯ ขอสงวนสิทธิ์ที่จะเปลี่ยนแปลงรายละเอียดบางประการในทัวร์นี้ เมื่อเกิดเหตุจำเป็นสุดวิสัยจนไม่อาจแก้ไขได้และจะไม่รับผิดชอบใดๆ ในกรณีที่สูญหาย สูญเสียหรือได้รับบาดเจ็บที่นอกเหนือความรับผิดชอบของหัวหน้าทัวร์และเหตุสุดวิสัยบางประการ เช่น การนัดหยุดงาน ภัยธรรมชาติ การจลาจล ต่างๆ เนื่องจากรายการทัวร์นี้เป็นแบบเหมาจ่ายเบ็ดเสร็จ หากท่านสละสิทธิ์การใช้บริการใดๆ ตามรายการ หรือถูกปฏิเสธการเข้าประเทศไม่ว่าในกรณีใดก็ตาม ทางบริษัทฯ ขอสงวนสิทธิ์ไม่คืนเงินในทุกกรณี
 - ❖ บริษัทฯ มีสิทธิ์ที่จะเปลี่ยนแปลงหรือสืบเปลี่ยนรายการได้ตามความเหมาะสมบริษัทขอสงวนสิทธิ์ที่จะเลื่อนการเดินทางในกรณีที่ผู้ร่วมคณะไม่ถึง 9 ท่าน การไม่รับประทานอาหารเช้ามื้อไม่เที่ยวตามรายการ ไม่สามารถขอหักค่าบริการคืนได้ เพราะการชำระค่าทัวร์เป็นไปในลักษณะเหมาจ่าย เมื่อท่านได้ชำระเงินมัดจำหรือทั้งหมด ไม่ว่าจะเป็นการชำระผ่านตัวแทนของบริษัทฯ หรือชำระโดยตรงกับทางบริษัทฯ ทางบริษัทฯ จะขอถือว่าท่านรับทราบและยอมรับในเงื่อนไขต่างๆ
- บริษัทฯ ไม่รับผิดชอบค่าเสียหายในเหตุการณ์ที่เกิดจากสายการบิน **ไฟล์ทยกเลิกโดยมีประกาศจากสายการบิน** ภัยธรรมชาติ ปฏิวัติและอื่นๆที่อยู่นอกเหนือการควบคุมของทางบริษัทฯ หรือค่าใช้จ่ายเพิ่มเติมที่เกิดขึ้นทางตรงหรือทางอ้อม เช่น การเจ็บป่วย, การถูกทำร้าย, การสูญหาย, ความล่าช้า หรือจากอุบัติเหตุต่างๆ