



FTDYGZ02P

ZHANGJIAJIE

บิ่นตรวง จางเจียเจีย

เที่ยวพิน 2 เมืองโบราณ ภูเขาเจ็ดดาว

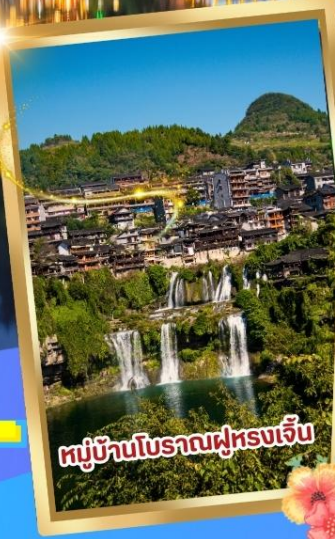
6 วัน 5 คืน

ลด สูงสุด
** ยกเว้นพีเรียดวันหยุด

เดินทาง มิ.ย. - ส.ค. 67

11,965.-

เพียงท่านละ ~~18,965.-~~



หมู่บ้านโบราณฝูหลงเจิ้น



- ภูเขาเจ็ดดาว (รวมกระเช้าขึ้น-ลง) ที่เที่ยวใหม่ของเมืองจางเจียเจีย เป็นกลุ่มของยอดเขาสูงตระหง่านทอดยาวข้ามแม่น้ำ
- เที่ยวชมสองเมืองโบราณ “ ฟังหวง & ฝูหลงเจิ้น ” ชมวิวสุดอลังการระดับโลก
- จางเจียเจีย โอลิมปิก สโตน์เวลด ที่เที่ยวแห่งใหม่ล่าสุด ของเมืองจางเจียเจีย เป็นสถานที่เล่นหิมะในร่ม
- ชม พิพิธภัณฑภาพเขียนหินทรายจวินเซียง แสดงผลงานทางศิลปะที่สร้างชื่อเสียงให้เมืองจางเจียเจีย

เช็กอินที่เกี่ยว
แหล่งใหม่

vietjet Air.com

เช็กอินโฮโลก์สุดฮิต

น้ำหนักกระเป๋า 20 Kg

พักโรงแรม 4 ดาว

FTDYGZ02P

ZHANGJIAJIE

บินตรง จางเจียเจีย

เที่ยวฟิน 2 เมืองโบราณ ภูเขาเจ็ดดาว

6 วัน 5 คืน

ลด สูงสุด

** ยกเว้นพีเรียดวันหยุด

เดินทาง มิ.ย. - ส.ค. 67

11,965.-

เพียงท่านละ ~~18,965.-~~



- ภูเขาเจ็ดดาว (รวมกระเช้าขึ้น-ลง) ที่เที่ยวใหม่ของเมืองจางเจียเจีย เป็นกลุ่มของยอดเขาสูงตระหง่านทอดยาวข้ามแม่น้ำ
- เที่ยวชมสองเมืองโบราณ “ ฟ่งหวง & ฝูหรงเจิน ” ชมวิวสุดอลังการระดับโลก
- จางเจียเจีย ไช่ แอนด์ สโนว์เวิลด์ ที่เที่ยวแห่งใหม่ล่าสุด ของเมืองจางเจียเจีย เป็นสถานที่เล่นหิมะในร่ม
- ชม พิพิธภัณฑ์ภาพเขียนหินทรายจวินเซิง แสดงผลงานทางศิลปะที่สร้างชื่อเสียงให้เมืองจางเจียเจีย

เช็คอินที่เกี่ยว
แหล่งใหม่

vietjetair.com



เช็คอินไฮไลท์สุดฮิต



น้ำหนักกระเป๋า 20 Kg



พักรวม 4 ดาว

วันแรก **สนามบินสุวรรณภูมิ – สนามบินต้าหยง เมืองจางเจี๋ยเจี๋ย – ตึกมหัตถรรย์ 72 ชั้น**

13.00 น. คณะพร้อมกันที่ **สนามบินสุวรรณภูมิ** บริเวณชั้น 4 ผู้โดยสารขาออกระหว่างประเทศ เคาน์เตอร์เช็คอิน **สายการบินไทยเว็ทเจ็ทแอร์ (ThaiVietjet)** เจ้าหน้าที่ของบริษัทฯ ให้การต้อนรับและอำนวยความสะดวกในการเช็คอินรับบัตรโดยสาร

โปรดทราบ : เที่ยวบินนี้เป็นเที่ยวบินเช่าเหมาลำ การจัดที่นั่งเป็นแบบสุ่มเลือก (Random) ตามกฎของสายการบิน ที่นั่งอาจจะไม่ได้นั่งติดกันและไม่สามารถเลือกช่วงที่นั่งบนเครื่องบินได้

16.00 น. ออกเดินทางบินลัดฟ้าสู่ **เมืองจางเจี๋ยเจี๋ย ประเทศจีน** โดย **สายการบินไทยเว็ทเจ็ทแอร์ (Thai Vietjet Air)** เที่ยวบิน **VZ3694** ใช้เวลาเดินทางประมาณ 3 ชั่วโมง 20 นาที **** ไม่มีบริการอาหารและน้ำดื่มบนเครื่อง ****

20.20 น. เดินทางถึง **สนามบินต้าหยง เมืองจางเจี๋ยเจี๋ย** นำท่านเดินทางสู่ **เมืองจางเจี๋ยเจี๋ย (Zhangjiajie)** เป็นประจูดังดินแดนบริสุทธิ์ของโลก ตั้งอยู่ทางภาคตะวันตกเฉียงเหนือของมณฑลหูหนาน เป็นหนึ่งในเมืองท่องเที่ยวที่สำคัญที่สุดมีชื่อเสียงทางด้านทรัพยากรการท่องเที่ยวที่มีเอกลักษณ์ของตนเองและแหล่งท่องเที่ยวสำคัญในเมืองจางเจี๋ยเจี๋ย นำท่านดื่มด่ำไปกับบรรยากาศแสงสียามราตรีของ **ตึกมหัตถรรย์ 72 ชั้นแห่งเมืองจางเจี๋ยเจี๋ย** แลนด์มาร์คใหม่ล่าสุดของเมืองจางเจี๋ยเจี๋ย สร้างขึ้นโดยการนำเอาจุดเด่นของเมืองจางเจี๋ยเจี๋ยมารวมกัน มีอาคารสูงที่สร้างจำลองถ้ำประตูลึกลับ บ้านยกพื้นโบราณที่เป็นบ้านพื้นเมืองของชาวถู่เจี๋ย นอกจากนี้ที่นี่ยังถูกออกแบบให้กลายเป็นแหล่งรวมของรีสอร์ท โฮมสเตย์ ร้านอาหาร แผงสตรีทฟู้ด ผับบาร์ ร้านขายของที่ระลึก ที่ตกแต่งด้วยแสงสีสุดอลังการ ตั้งอยู่ใจกลางเมืองจางเจี๋ยเจี๋ย



ค่ำ อิสระอาหารค่ำตามอัธยาศัย

ที่พัก **MELLOW HOTEL** หรือ เทียบเท่าระดับ 4 ดาว

วันที่สอง เมืองจางเจี๋ยเจี๋ย – เมืองฟ่งหวง - เมืองโบราณฟ่งหวง - เทียวชมเมืองโบราณฟ่งหวงยามราตรี

เช้า บริการอาหารเช้า ณ ห้องอาหารของโรงแรม

นำท่านเดินทางสู่ **เมืองโบราณฟ่งหวง** หรือ **เมืองหงส์** (ใช้เวลาเดินทางประมาณ 3 ชั่วโมง) เป็นเมืองโบราณที่สร้างในราชวงศ์ถัง เป็นเมืองที่ก่อสร้างด้วยหิน จุดเด่น คือ กำแพงโบราณ ถูกสร้างขึ้นในราชวงศ์หมิง นอกจากนี้ ยังมีโบราณสถานและโบราณวัตถุทางด้านวัฒนธรรมอันล้ำค่าที่ตกทอดมาจากราชวงศ์หมิง



กลางวัน บริการอาหารกลางวัน ณ ภัตตาคาร

นำท่านชม **บรรยากาศของสองฝั่งแม่น้ำฉวเจียง** อันเป็นเอกลักษณ์ของเมืองโบราณแห่งนี้ ชมบ้านเรือนสองฟากฝั่งแม่น้ำ สะพานโบราณ บ้านเรือนที่มีลักษณะก่อสร้างแบบจีนโบราณสร้างในสมัยราชวงศ์หมิงและชิง และมีชาวบ้านซึ่งเป็นชนเผ่าดั้งเดิมของที่นี่เรียกว่าชนเผ่าฉวเจียง จากนั้นนำท่านชม **สะพานหงเจี๋ย** สะพานไม้โบราณที่มีหลังคาคลุมเหมือนสะพานข้ามคลองในเวนิส สะพานแห่งนี้เคยเป็นด่านเก็บภาษีเกลือในสมัยราชวงศ์ชิง ซึ่งยังคงรักษารูปทรงในอดีตไม่เปลี่ยนแปลง จากนั้นนำท่านชมแสงสียามเย็น **เมืองโบราณฟ่งหวง (Fenghuang Ancient Town)** ถูกสร้างขึ้นในสมัยราชวงศ์ชิง โดยภูมิประเทศเป็นภูเขาและมีทุ่งนาล้อมรอบ ซึ่งตัวเมืองตั้งอยู่บริเวณบนเขามีแม่น้ำฉวเจียงไหลผ่าน มีสะพานหงเจี๋ยเป็นทางเชื่อม ถนนปูด้วยหินขาวและมีกำแพงโบราณตั้งอยู่ริมน้ำ นำท่านเพลิดเพลินไปกับแสงสียามเย็น บรรยากาศภายในเมืองถูกประดับประดาไปด้วยโคมไฟต่างๆ



ค่ำ **บริการอาหารค่ำ ณ ภัตตาคาร**
ที่พัก **NIANWO HOTEL หรือ เทียบเท่าระดับ 4 ดาว**

วันที่สาม **เมืองฟงหวง - เมืองฝูหรง - เมืองโบราณฝูหรงเจิ้น - เทียวชมเมืองโบราณฝูหรงเจิ้นยามราตรี**

เช้า **บริการอาหารเช้า ณ ห้องอาหารของโรงแรม**

นำท่านเดินทางสู่ **เมืองฝูหรงเจิ้น** (ใช้เวลาเดินทางประมาณ 2 ชั่วโมง) เดิมมีชื่อว่า หวังซุน ซึ่งประวัติความเป็นมายาวนานถึง 2,000 ปี ตั้งแต่สมัยราชวงศ์ซันตะวันตก เมื่อ 202 ปีก่อนคริสต์ศักราช และเป็นที่อยู่อาศัยของชาวอู๋เจียเรื่อยมาจนถึงปัจจุบัน จุดเด่นของที่นี่คือหมู่บ้านโบราณที่เป็นอาคารแบบดั้งเดิมของชาวอู๋เจียที่ตั้งอยู่ริมผา และมีน้ำตกฝูหรงไหลลงมาจากหน้าผาสูง เป็นภาพทิวทัศน์งดงามเหมือนภาพวาด ด้านหลังม่านของน้ำตกจะมีทางเดินให้เราสามารถเดินเข้าไปชมทิวทัศน์ของสายน้ำที่ทอดยาวขนาดไปกับหมู่บ้านได้ และใกล้กันยังมีถ้ำของบรรพบุรุษชาวอู๋เจียที่เคยมาพักอาศัยตอนเกิดสงคราม และมีรูปปั้นจำลองให้เห็นถึงการใช้ชีวิตในยุคนั้นด้วย และหลังจากใช้ชีวิตกันไปเรื่อยก็เริ่มมีการสร้างที่อยู่อาศัยเพิ่มขึ้น ทำให้เกิดเป็นหมู่บ้านขึ้นอย่างในปัจจุบัน

กลางวัน **บริการอาหารกลางวัน ณ ภัตตาคาร**

นำท่านเดินทางสู่ **เมืองโบราณฝูหรงเจิ้น** อยู่ในเขตปกครองตนเองเผ่าอู๋เจียและเผ่าเหมียว เมืองเซียงซี มีประวัติศาสตร์อันยาวนาน 2,000 ปี ถูกขนานนามว่า **เมืองแห่งน้ำตก** เนื่องจากสถานที่แห่งนี้ตั้งอยู่บนภูเขาสูงรายล้อมด้วยสายน้ำที่ไหลผ่านบ้านเรือน อีกทั้งเป็นฉากสวยๆ ในภาพยนตร์ เรื่อง Hibiscus Town ซึ่งสร้าง

ชื่อเสียงให้กับภาพยนตร์และสถานที่แห่งนี้เป็นอย่างมาก **อิสระให้ท่านได้ชมทัศนียภาพของเมืองโบราณผู่หลงยามราตรี**



ค่ำ **บริการอาหารค่ำ ณ ร้านอาหาร**

ที่พัก **XIANGRONG HOTEL หรือ เทียบเท่า ในเมืองผู่หลง**

วันที่ดี **ผู่หลงเงิน - จางเจียเจี้ย - เขาเจ็ดดาว (โดยกระเช้าขึ้น - ลง) - โปรแกรมเสริม : โชว์จิ้งจอกขาว**

เช้า **บริการอาหารเช้า ณ ห้องอาหารของโรงแรม**

จากนั้นนำท่านเดินทางสู่ **เมืองจางเจียเจี้ย** (ใช้เวลาเดินทางประมาณ 2 ชั่วโมง) ระหว่างทางให้ท่านได้ชื่นชม ทัศนียภาพขุนเขา หมู่มวนพฤกษา หรือนอนหลับพักผ่อนตามอัธยาศัยระหว่างเดินทาง จากนั้นนำท่านแวะ **ศูนย์นวดฝ่าเท้าและสมุนไพรจีน** ให้ท่านได้ผ่อนคลายกับการนวดเท้า ซึ่งเป็นอีกวิธีหนึ่งในการผ่อนคลายความเครียด ปรับสมดุลให้การไหลเวียนของโลหิตด้วยวิถีธรรมชาติ และฟังบรรยายเกี่ยวกับสมุนไพรของจีน เช่น บัวหิมะ น้ำมันนวดแก้ปวดเมื่อย เป็นต้น

กลางวัน **บริการอาหารกลางวัน ณ ภัตตาคาร**

จากนั้นนำท่านสู่ **ภูเขาเจ็ดดาว** (รวมกระเช้าขึ้น-ลง) ที่เที่ยวใหม่ของเมืองจางเจียเจี้ย เป็นกลุ่มของยอดเขาสูงตระหง่านทอดยาวข้ามแม่น้ำหลี่ส่วย ราวกับกำแพงกั้นในหมู่เขา ภูเขาที่มีความงดงามที่สุดคือ ภูเขาฉือซิง บริเวณจุดชมวิวของเขาเจ็ดดาวจะสามารถมองเห็นยอดเขาเทียนเหมินซานได้ ภูเขาล้อมรอบด้วยน้ำพา มีความสูง

เฉลี่ย 1,400 เมตร และยอดเขาที่สูงที่สุดอยู่สูงจากระดับน้ำทะเล 1,580 เมตร บนยอดเขามียอดเขาสูงกว่า 7 ยอด ซึ่งกระจายตัว เป็นรูปดาวหมีใหญ่ จึงได้ชื่อว่า “ภูเขาเจ็ดดาว”



คำ บริการอาหารค่ำ ณ ร้านอาหาร

หมายเหตุ : **โปรแกรมเสริม (OPTION) :** (ไม่ได้รวมอยู่ในรายการท่องเที่ยว) **โซ่วจิ้งจอกขาว**

เป็นการแสดงกลางแจ้งที่จะจัดแสดงได้เฉพาะบางฤดูกาลและในวันที่ไม่มีฝนเท่านั้น ทางบริษัทฯ จึงไม่สามารถบรรจุกการแสดงชุดนี้อยู่ใน โปรแกรมทัวร์เนื่องจากความไม่แน่นอนของตารางการแสดง สำหรับลูกค้าที่ต้องการชมการแสดงชุดดังกล่าวสามารถแจ้งความประสงค์กับไกด์ท้องถิ่นหรือหัวหน้าทัวร์ เพื่อทำการสำรองที่นั่งในกรณีที่มีการแสดงในช่วงวันเดินทาง

อัตราค่าบริการสำหรับโปรแกรมเสริม ราคาประมาณ 400 หยวน/ท่าน ราคานี้รวม ค่าบริการ ค่าบัตรเข้าชม ค่ารถรับ ส่ง และค่านำเที่ยวของไกด์ท้องถิ่น ติดต่อสอบถาม และชำระค่าเข้าชมได้จากหัวหน้าทัวร์หรือไกด์ท้องถิ่น สำหรับท่านที่ไม่ซื้อโปรแกรมเสริมนี้ หัวหน้าทัวร์จะนำท่านเดินทางเข้าสู่ที่พัก พักผ่อนตามอัธยาศัย



เช้า

บริการอาหารเช้า ณ ห้องอาหารของโรงแรม

นำท่านแวะชม ศูนย์ผลิตภัณฑ์โบทา ให้ท่านชิมชาที่เป็นเครื่องดื่มเพื่อสุขภาพที่อยู่คู่กับชาวจีนมาหลายพันปี จนกลายเป็นสินค้าส่งออกที่สำคัญ เช่นเดียวกับผ้าไหม และเครื่องปั้นดินเผา นำท่านเดินทางสู่ **จางเจี๋ยเจี๋ย ไอซ์ แอนด์ สโนว์เวิลด์** เป็นสถานที่ที่วิวแห่งใหม่ล่าสุด ของเมืองจางเจี๋ยเจี๋ยบนพื้นที่กว่า 200 เอเคอร์ เป็นสถานที่เล่นหิมะในร่ม ภายในมีกิจกรรมมากมายโดยไฮไลต์ต่าง ๆ ของที่นี่ อาทิ สะพานหิมะ สไลด์ รถบัมเปอร์คาร์ และโชว์ Frozen เป็นต้น จากนั้นนำท่านแวะชม ศูนย์ผลิตภัณฑ์เครื่องหยก เครื่องประดับที่นิยมกันอย่างแพร่หลายตามความเชื่อของคนชาวจีน ซึ่งมีมาตั้งแต่สมัยโบราณ โดยเฉพาะความเชื่อเกี่ยวกับการใส่หยกเป็นเครื่องประดับจะช่วยเสริมให้มีอำนาจ ช่วยให้มี ความเจริญก้าวหน้าและความเจริญรุ่งเรือง อีกทั้งยังช่วยสร้างสมดุลให้เกิดขึ้นได้ทั้งร่างกายและจิตใจ รวมไปถึงการ ช่วยเสริมพลังให้ร่างกาย

กลางวัน

บริการอาหารกลางวัน ณ ภัตตาคาร

หมายเหตุ : **โปรแกรมเสริม (OPTION) :** (ไม่ได้รวมอยู่ในรายการท่องเที่ยว) **เขาเทียนเหมินซาน หรือ เขาประตูสวรรค์ (โดยกระเช้า)** ให้ท่านชื่นชมทัศนียภาพที่สวยงามของภูเขาอันร้อยลูกสลับซับซ้อนกัน เมื่อถึงยอดเขาเทียนเหมินซาน ทำ ทายความสูงหาวาดเสียวกับ **ระเบียงแก้วเลียนหน้าผาลอยฟ้า** ซึ่งเป็นสะพานกระจก มีระยะทางถึง 60 เมตร ล้อมไปด้วย หน้าผาสูงชัน พาท่านชม **ถ้ำประตูสวรรค์ (Heaven Gate Cave)** และพาลง **บันไดเลื่อนที่สร้างขึ้นโดยการเจาะทะลุภูเขา** มีความสูงถึง 7 ชั้น อีกระถ้ำภาพบรรยากาศและชั้นบันได 999 ชั้น ที่มุ่งขึ้นสู่ภูเขาประตูสวรรค์ ได้เวลาสมควรนำท่าน เดินทางลงจากเขาด้วยรถบริการของอุทยานฯ

อัตราค่าบริการสำหรับโปรแกรมเสริม ราคาประมาณ 600 หยวน/ท่าน ราคานี้รวม ค่าบริการ ค่าบัตรเข้าชม ค่ารถรับ ส่ง และค่านำ **เที่ยวของไกด์ท้องถิ่น** ติดต่อสอบถาม และชำระค่าเข้าชมได้จากหัวหน้าทัวร์หรือไกด์ท้องถิ่น สำหรับท่านที่ไม่ซื้อ โปรแกรมเสริมนี้ หัวหน้าทัวร์จะนำท่านพักผ่อนตามอัธยาศัย



ข้อสำคัญที่ผู้เดินทางทุกท่านควรทราบ

การเดินทางขึ้นสู่ยอดเขาเทียนเหมินซาน อาจมีการปรับเปลี่ยนได้ตามความเหมาะสมขึ้นอยู่กับสถานการณ์ และค่านิ่งสภาพอากาศ ทางบริษัทฯ อาจทำการสลับโปรแกรมให้คณะนั่งรถอุทยานขึ้นไปยังบริเวณถ้ำประตูสวรรค์ จากนั้นนำคณะขึ้นยอดเขาผ่านบันไดเลื่อนทะเลภูเขา เมื่อเสร็จจากการเที่ยวชมบนยอดเขาแล้วจึงนำคณะลงจากยอดเขาโดยกระเช้าลอยฟ้า ซึ่งเป็นการสลับการใช้ยานพาหนะในการขึ้น/ลงเขา เพื่อหลีกเลี่ยงการรอคิวที่นานเกินไป และทำให้เสียเวลาในการรอคิวนาน

ค่ำ บริการอาหารค่ำ ณ ภัตตาคาร

ที่พัก MELLOW HOTEL หรือเทียบเท่าระดับ 4 ดาว

วันที่หก เมืองจางเจี๋ยเจีย – **ออฟชั่นเสริม!! สะพานกระจกข้ามหุบเขาแกรนด์แคนยอน - เมืองอ๋องอู่ซื่อ - พิพิธภัณฑ์ภาพเขียนหินทรายจวินเซิง - สนามบินต้าหยง; จางเจี๋ยเจีย – สนามบินสุวรรณภูมิ ; กรุงเทพฯ**

เช้า บริการอาหารเช้า ณ ห้องอาหารของโรงแรม

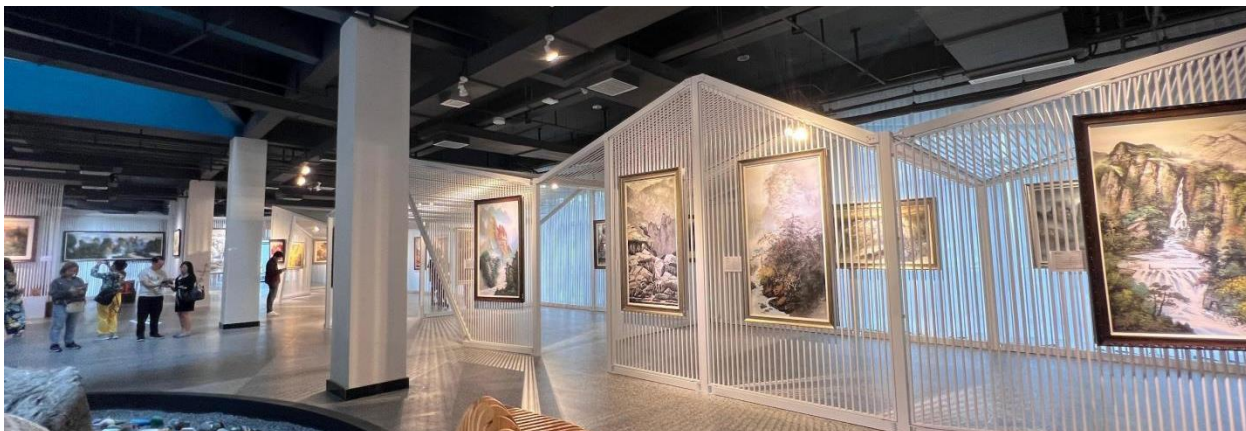
หมายเหตุ : **โปรแกรมเสริม (OPTION) :** (ไม่ได้รวมอยู่ในรายการท่องเที่ยว) **สะพานกระจกจางเจี๋ยเจีย** สะพานที่สร้างล้อมหุบเขาที่สูงที่สุดในเขตอุทยานแกรนด์แคนยอน ทำท่ายานด้วยการเดินผ่านสะพานพื้นกระจกใสที่มีความสูงจากพื้น 980 ฟุต มีความยาวของสะพาน 400 เมตร สามารถรองรับนักท่องเที่ยวได้คราวละ 800 คน สะพานนี้เป็นอีกหนึ่งไฮไลท์สำหรับผู้มาเยือนจางเจี๋ยเจีย **อัตราค่าบริการสำหรับโปรแกรมเสริม สะพานกระจก ท่านละ 400 หยวน** ใช้เวลาในการเที่ยวชมสะพาน **รวมเวลาเดินทางไป - กลับ ค่าบริการนี้รวมค่าบัตรเข้าชมสะพาน ค่ารถรับ - ส่ง และค่าน้ำเที่ยวไกด์ท้องถิ่น**



กลางวัน บริการอาหารกลางวัน ณ ภัตตาคาร

บ่าย นำท่านสู่ **เมืองอู่ซื่อเจิง** หรือ **เมืองอ๋องอู่ซื่อ** ภายในเมืองเป็นที่ตั้งของบ้านพักของ เจ้า (อ๋อง) ผู้ปกครองแคว้นแถบนี้ชมบ้านโบราณที่ถูกอนุรักษ์ไว้เป็นอย่างดี และปัจจุบันถูกพัฒนาเป็นแหล่งท่องเที่ยวเชิงประวัติศาสตร์และวัฒนธรรม ชมบ้านเรือนโบราณ และห้องพักหับต่าง ๆ เช่นห้องนอน ห้องเก็บของ ห้องครัว และห้องบูชาผี ที่สะท้อนถึงขนบธรรมเนียมและวัฒนธรรมท้องถิ่นตั้งแต่อดีต

พาท่านแวะชม ศูนย์ผลิตภัณฑ์จากยางพารา ให้ท่านได้เลือกชมสินค้า และผลิตภัณฑ์เครื่องนอนเพื่อสุขภาพต่างๆ จากนั้นนำท่านชม **พิพิธภัณฑ์ภาพเขียนหินทรายจวินเชิง** สถานที่จัดแสดงผลงานทางศิลปะท้องถิ่นยอดเยี่ยม ที่สร้างชื่อเสียงให้เมืองจางเจียเจี๋ย โดยศิลปินหนุ่มนาม หลี่ จวิน เชิง ผู้ซึ่งเกิดและเติบโตในเมืองนี้ ท่านได้สร้างผลงานทางศิลปะซึ่งส่วนใหญ่เป็นภาพเขียนทัศนียภาพในอุทยานจางเจียเจี๋ย โดยใช้วัสดุทางธรรมชาติ เช่น หินสี กรวด ทราย กิ่งไม้ ใบไม้ ต้นหญ้า นำมาร้อยเรียงเป็นภาพสีที่มีมิติสมจริง

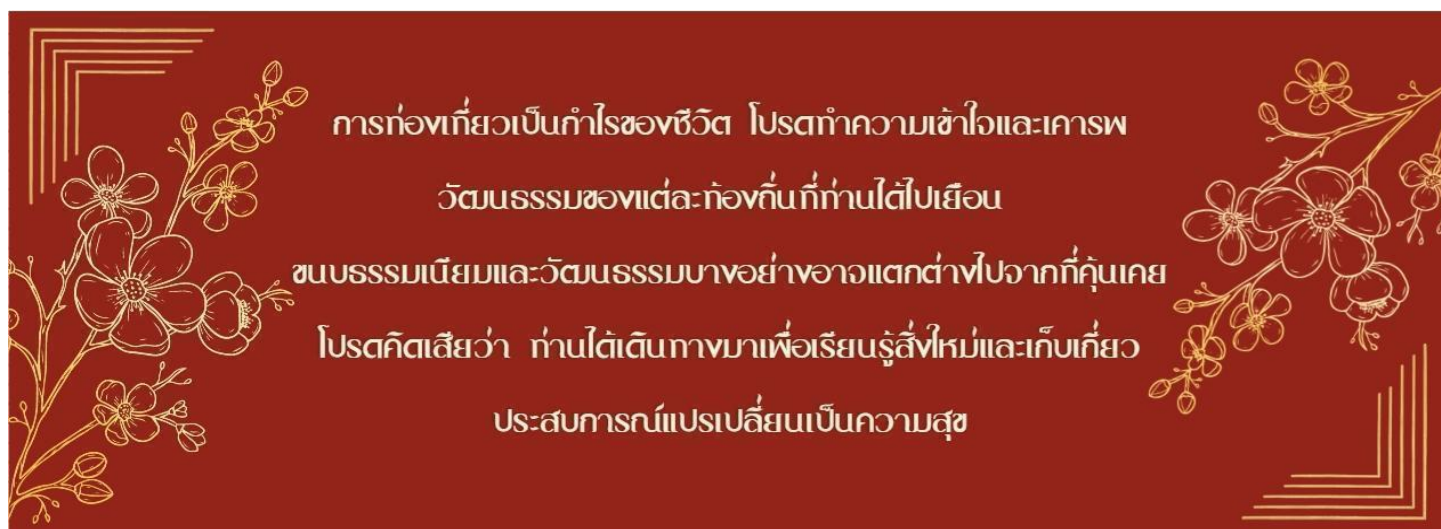


สมควรแก่เวลา นำท่านเดินทางสู่ **สนามบินต้าหยง เมืองจางเจียเจี๋ย** เพื่อเดินทางกลับสู่ ประเทศไทย

ค่า **บริการอาหารค่ำ ณ ภัตตาคาร**

21.20 น. ออกเดินทางบินลัดฟ้ากลับสู่ **สนามบินสุวรรณภูมิ ประเทศไทย** โดยสายการบิน **ไทยเวียดเจ็ทแอร์ (Thai Vietjet Air)** เที่ยวบินที่ **VZ3695** ใช้เวลาเดินทางประมาณ 3 ชั่วโมง 30 นาที ****ไม่มีบริการอาหารและน้ำดื่มบนเครื่อง****

23.35 น. เดินทางถึง **สนามบินสุวรรณภูมิ ประเทศไทย** โดยสวัสดิภาพ พร้อมด้วยความประทับใจ



อัตราค่าบริการ

บินตรง จางเจี๋ยเจี๋ย ท่อง 2 เมืองโบราณ ภูเขาเจ็ดดาว 6 วัน 5 คืน - VZ		
กำหนดการเดินทาง	ราคาผู้ใหญ่/ท่าน พักห้องละ 2 – 3 ท่าน	พักเดี่ยวเพิ่มท่านละ
เดินทางเดือน มิถุนายน 2567		
7 - 12 มิถุนายน 2567	18,965.- เหลือเพียง 11,965.-	5,900.-
12 - 17 มิถุนายน 2567	18,965.- เหลือเพียง 11,965.-	5,900.-
14 - 19 มิถุนายน 2567	18,965.- เหลือเพียง 11,965.-	5,900.-
19 - 24 มิถุนายน 2567	18,965.- เหลือเพียง 11,965.-	5,900.-
21 - 26 มิถุนายน 2567	18,965.- เหลือเพียง 11,965.-	5,900.-
26 มิถุนายน - 1 กรกฎาคม 2567	18,965.- เหลือเพียง 11,965.-	5,900.-
เดินทางเดือน กรกฎาคม 2567		
5 - 10 กรกฎาคม 2567	18,965.- เหลือเพียง 11,965.-	5,900.-
10 - 15 กรกฎาคม 2567	18,965.- เหลือเพียง 11,965.-	5,900.-
19 - 24 กรกฎาคม 2567	18,965.- เหลือเพียง 13,965.-	5,900.-
24 - 29 กรกฎาคม 2567	18,965.- เหลือเพียง 13,965.-	5,900.-
เดินทางเดือน สิงหาคม 2567		
2 - 7 สิงหาคม 2567	18,965.- เหลือเพียง 11,965.-	5,900.-
7 - 12 สิงหาคม 2567	18,965.- เหลือเพียง 13,965.-	5,900.-
16 - 21 สิงหาคม 2567	18,965.- เหลือเพียง 11,965.-	5,900.-
21 - 26 สิงหาคม 2567	18,965.- เหลือเพียง 11,965.-	5,900.-
30 สิงหาคม - 4 กันยายน 2567	18,965.- เหลือเพียง 11,965.-	5,900.-

หมายเหตุ เนื่องจากเป็นราคาพิเศษ Infant (ทารก) เด็กอายุต่ำกว่า 2 ปี ราคา 6,000 บาท/ท่าน

ราคาทัวร์นี้สำหรับหนังสือเดินทางไทยเท่านั้น ชาวต่างชาติ คิดราคาเพิ่มจากอัตราค่าทัวร์ ท่านละ 4,500 บาท ** หากเดินทางไปพร้อมคณะแล้ว แต่ไม่เดินทางตามโปรแกรมที่บริษัทฯ จัดขึ้น ต้องชำระเพิ่มตามจริง (ชำระหน้างาน) **

อัตราค่าบริการนี้รวม

- ✓ ค่าบัตรโดยสารชั้นประหยัดเดินทางไปกลับตามเส้นทางและวันที่ระบุในรายการ
- ✓ ค่าน้ำหนักสัมภาระถือขึ้นเครื่อง 7 กิโลกรัมต่อท่าน ต่อเที่ยวบิน
- ✓ ค่าน้ำหนักสัมภาระโหลดใต้เครื่องท่านละ 20 กิโลกรัม
- ✓ ค่ารถบัสนำเที่ยวตลอดการเดินทาง
- ✓ ค่าที่พักตามรายการที่ระบุ จำนวน 4 คืน พักห้องละ 2 - 3 ท่าน ในกรณีมาไม่ครบคู่และไม่ต้องการเพิ่มค่าพักห้องเดี่ยว
หมายเหตุ : หากห้องพักแบบเตียงคู่มีไม่เพียงพอ ทางบริษัทฯ จะเปลี่ยนเป็นเตียงใหญ่ (เตียงเดี่ยว)
- ✓ ค่าอาหารตามที่ระบุในรายการ (ทางบริษัทสงวนสิทธิ์ในการสลับมือหรือเปลี่ยนแปลงเมนูอาหารตามสถานการณ์)
- ✓ ค่าเข้าชมสถานที่ต่างๆ ตามที่ระบุในรายการ
- ✓ ค่าประกันชีวิตกรณีอุบัติเหตุในระหว่างการเดินทางคุ้มครองในวงเงินไม่เกินท่านละ 1,000,000 บาท และค่ารักษาพยาบาลกรณีอุบัติเหตุในวงเงินไม่เกิน ท่านละ 500,000 บาท (ตามเงื่อนไขกรมธรรม์)
- ✓ ค่ามัคคุเทศก์ผู้ชำนาญเส้นทาง
- ✓ ค่าภาษีมูลค่าเพิ่ม 7% (เฉพาะค่าบริการเท่านั้น)

อัตราค่าบริการนี้ไม่รวม

- ค่าวีซ่าท่องเที่ยวเข้าประเทศจีนสำหรับหนังสือเดินทางต่างชาติที่ไม่ได้รับการยกเว้น
หมายเหตุ : ประเทศที่ได้รับการยกเว้นวีซ่าท่องเที่ยว ได้แก่ สิงคโปร์ และ 6 ประเทศที่ได้รับการยกเว้นจนถึง 30 พฤศจิกายน 2567 ได้แก่ ฝรั่งเศส เยอรมนี อิตาลี เนเธอร์แลนด์ สเปน มาเลเซีย
- ค่าทำหนังสือเดินทางประเทศไทยและเอกสารที่เกี่ยวข้องของผู้ถือหนังสือเดินทางต่างด้าว
- ค่าภาษีน้ำมันเชื้อเพลิงในกรณีที่สายการบินมีประกาศเก็บเพิ่มเติม
- ค่าใช้จ่ายเกี่ยวข้องกับการตรวจ Covid -19 ตามกฎระเบียบการเข้าประเทศต้นทางและปลายทาง
- ค่าอาหารบนเครื่องบิน, ค่าเลือกที่นั่งบนเครื่องบิน
- ค่าบริการโหลดกระเป๋าส่วนเกิน
- ค่าใช้จ่ายส่วนตัวนอกเหนือจากรายการที่ระบุเช่นค่าเครื่องดื่มและค่าอาหารที่สั่งเพิ่มเอง,ค่าอาหารและเครื่องดื่มสั่งพิเศษนอก
รายการ
- ค่าอาหารพิเศษสั่งเพิ่มเติม เช่น อาหารเจ, มังสวิรัติ, อาหารฮาลาล หรือ อาหารพิเศษทางโภชนาการ
- ค่าใช้จ่ายอันเกิดจากความล่าช้าของสายการบิน,อุบัติเหตุทางธรรมชาติ, โรคระบาด, การประท้วง, การจลาจล, การนัดหยุดงาน,
การถูกปฏิเสธไม่ให้ออกและเข้าเมืองจากเจ้าหน้าที่ผู้เกี่ยวข้องซึ่งอยู่นอกเหนือความควบคุมของบริษัทฯ
- ค่าทิปมัคคุเทศก์ท้องถิ่น และทิปคนขับรถ 2,000 บาท

สิ่งสำคัญ

หนังสือเดินทาง (PASSPORT)
ต้องมีอายุมากกว่า **180** วัน นับจากวันเดินทางกลับ
ท่านต้องนำตัวจริงมาในวันเดินทาง

**** บริษัทฯ ไม่สามารถรับประกันได้ ในกรณีท่านลืมนำมา
หรือนำหนังสือเดินทางมาผิดเล่ม ****



ผู้ซื้อควรศึกษาทำความเข้าใจเงื่อนไขที่ระบุไว้ในเอกสารอย่างถี่ถ้วนเพื่อเป็นประโยชน์กับตัวเอง

เงื่อนไขการสำรองที่นั่ง

1. กรุณาทำการจองก่อนการเดินทาง อย่างน้อย 30 วันทำการหรือก่อนหน้านั้น โดยส่งอีเมลล์รายชื่อและหน้าหนังสือเดินทางเพื่อยืนยันการจองที่นั่ง **พร้อมชำระมัดจำท่านละ 5,000 บาท**
2. ค่าตั๋วส่วนที่เหลือ บริษัทฯ **จะเรียกเก็บเงินค่าตั๋วทั้งหมด 15 วันก่อนการเดินทาง** มิเช่นนั้นบริษัทฯ ขอสงวนสิทธิ์ในการยกเลิกการเดินทางของท่าน และการคืนเงินทั้งหมดหรือตามค่าใช้จ่ายที่เกิดขึ้นจริง
3. เมื่อท่านตกลงชำระเงินค่าบริการไม่ว่าทั้งหมดหรือบางส่วนกับทางบริษัทฯ ทางบริษัทฯ จะถือว่าท่าน ได้ยอมรับในเงื่อนไขการให้บริการที่ ได้ระบุไว้ในเอกสารฉบับนี้ทั้งหมดนี้แล้ว

เงื่อนไขการยกเลิก

*****เงื่อนไขการยกเลิกบริการตั๋วเป็นไปตามพระราชบัญญัติธุรกิจนำเที่ยวและมัคคุเทศก์*****

- แจ้งยกเลิกการเดินทางก่อน **30** วัน คืนเงินค่าตั๋ว 100% โดยหักค่าใช้จ่ายที่เกิดขึ้นจริง ได้แก่ ค่ามัดจำรถบัส, ค่ามัดจำโรงแรมที่พัก, ค่ามัดจำร้านอาหาร และ ค่าบริการ
- แจ้งยกเลิกก่อนการเดินทาง **15** วัน คืนเงินค่าตั๋ว 50% โดยหักค่าใช้จ่ายที่เกิดขึ้นจริง ได้แก่ ค่ามัดจำรถบัส, ค่ามัดจำโรงแรมที่พัก, ค่ามัดจำร้านอาหาร และ ค่าบริการ
- แจ้งยกเลิกการเดินทาง **น้อยกว่า 15** วัน ขอสงวนสิทธิ์ในการไม่คืนเงินเต็มจำนวน

****ในกรณีจองตั๋วตรงวันหยุดเทศกาล, วันหยุดนักขัตฤกษ์ ทางบริษัทฯ ขอสงวนสิทธิ์ไม่คืนเงินโดยไม่มีเงื่อนไขใดๆ ทั้งสิ้น****

เงื่อนไขการให้บริการ

1. บริษัทฯ ขอสงวนสิทธิ์ในการเปลี่ยนแปลงราคาและเงื่อนไขต่าง ๆ โดยไม่ต้องแจ้งให้ทราบล่วงหน้า ทั้งนี้ให้ขึ้นอยู่กับดุลยพินิจของบริษัทฯ เท่านั้น อีกทั้งข้อสรุปและข้อตัดสินใด ๆ ของบริษัทฯ ให้ถือเป็นข้อยุติสิ้นสุดสมบูรณ์ หากท่านได้ชำระเงินค่าบริการมาแล้ว ถือว่าท่าน ได้ยอมรับและรับทราบเงื่อนไขการให้บริการข้ออื่นๆ ที่ได้ระบุมาทั้งหมดนี้แล้ว

2. โปรแกรมทัวร์นี้จะสามารถออกเดินทางได้ต้องมีจำนวนผู้เดินทางขั้นต่ำ 30 ท่านรวมในคณะตามที่กำหนดไว้เท่านั้น หากมีจำนวนผู้เดินทางรวมแล้วน้อยกว่าที่กำหนดไว้ บริษัทฯ ขอสงวนสิทธิ์ในการยกเลิกหรือปรับเปลี่ยนกำหนดการเดินทาง
3. โปรแกรมทัวร์นี้จะสามารถออกเดินทางได้ต้องมีจำนวนผู้เดินทาง 15 ท่าน ขึ้นไป (ในกรณีตัดตัว หรือจัดกรุ๊ปส่วนตัว) หากมีจำนวนผู้เดินทางรวมแล้วน้อยกว่าที่กำหนดไว้ บริษัทฯ ขอสงวนสิทธิ์ในการยกเลิกหรือปรับเปลี่ยนกำหนดการเดินทาง
 - กรณีที่มีผู้เดินทาง 10 – 14 ท่าน ต้องเพิ่มเงินท่านละ 3,000 บาท
 - กรณีที่มีผู้เดินทาง 15 – 20 ท่าน ต้องเพิ่มเงินท่านละ 2,000 บาท
 - กรณีที่มีผู้เดินทาง 21 – 30 ท่าน ต้องเพิ่มเงินท่านละ 1,000 บาท
4. เนื่องจากเป็นราคาโปรแกรมทัวร์ โมชั่นบัตรโดยสารชั้นประหยัดพิเศษของเที่ยวบินปกติและเที่ยวบินเช่าเหมาลำ ทางบริษัทจะทำการออกบัตรโดยสารทันทีเมื่อคณะมีจำนวนขั้นต่ำ 10 ท่าน ไม่สามารถเปลี่ยนแปลงชื่อผู้เดินทาง และกำหนดการเดินทางได้ หากท่านต้องการเปลี่ยนแปลงจะต้องเสียค่าธรรมเนียมตามที่สายการบินกำหนด และขอสงวนสิทธิ์ในการเปลี่ยนแปลงเที่ยวบิน เวลา กำหนดการเดินทางของเที่ยวบิน ตามข้อกำหนดของกรมการบินพลเรือนโดยไม่ต้องแจ้งให้ทราบล่วงหน้า
5. บริษัทฯ และตัวแทนของบริษัทขอสงวนสิทธิ์ที่จะเปลี่ยนแปลงรายการทัวร์, เที่ยวบิน, สายการบินและที่นั่งบนรถนำเที่ยวตามความเหมาะสมให้สอดคล้องกับสถานการณ์ข้อจำกัดด้านภูมิอากาศ, จำนวนที่นั่งของชั้นประหยัดพิเศษของสายการบิน และเวลา ณ วันที่เดินทางจริง ทั้งนี้ทางบริษัทฯ จะยึดถือและคำนึงถึงความปลอดภัย รวมถึงประโยชน์สูงสุดของลูกค้าส่วนมากเป็นสำคัญ
6. ในระหว่างการท่องเที่ยวนี้ หากท่านไม่ใช้บริการใดไม่ว่าทั้งหมดหรือบางส่วน ถือว่าท่านสละสิทธิ์ไม่สามารถเรียกร้องขอคืนค่าบริการได้
7. ค่าบริการที่ท่านชำระกับทางบริษัทฯ เป็นการชำระแบบเหมาขาด และทางบริษัทฯ ได้ชำระให้กับบริษัทฯ ตัวแทนแต่ละแห่งแบบเหมาขาดเช่นกัน ดังนั้นหากท่านมีเหตุอันใดที่ทำให้ท่านไม่ได้ท่องเที่ยวพร้อมคณะตามรายการที่ระบุไว้ ท่านจะขอคืนค่าบริการไม่ได้
8. กรณีเกิดความผิดพลาดจากตัวแทน หรือ หน่วยงานที่เกี่ยวข้อง จนมีการยกเลิก ลำช้า เปลี่ยนแปลง การบริการจากสายการบิน บริษัทขนส่ง หรือ หน่วยงานที่ให้บริการ บริษัทฯ จะดำเนินโดยสุดความสามารถที่จะจัดบริการทัวร์อื่นทดแทนให้ แต่จะไม่คืนเงินให้สำหรับค่าบริการนั้นๆ
9. เดินทางต้องใช้วิจารณญาณส่วนตัวและรับผิดชอบต่อการตัดสินใจในการเลือกซื้อสินค้าต่าง ๆ ในระหว่างการเดินทางท่องเที่ยวด้วยตัวท่านเอง บริษัทฯ จะไม่สามารถรับผิดชอบใด ๆ หากเกิดความไม่พึงพอใจในสินค้าที่ผู้เดินทางได้ซื้อระหว่างการเดินทางท่องเที่ยวนี้
10. ผู้เดินทางต้องรับผิดชอบต่อการจัดเก็บ และ ดูแลทรัพย์สินส่วนตัว ของมีค่าต่าง ๆ อย่างระมัดระวัง บริษัทฯ จะไม่สามารถรับผิดชอบใด ๆ หากเกิดการสูญหายของ ทรัพย์สินส่วนตัว ของมีค่าต่าง ๆ ระหว่างการเดินทางท่องเที่ยว อันมีสาเหตุมาจากผู้เดินทาง
11. บริษัทฯ ขอสงวนสิทธิ์ที่จะไม่รับผิดชอบต่อค่าเสียหายในเหตุการณ์ที่เกิดจากการยกเลิกหรือความล่าช้าของสายการบิน ภัยธรรมชาติ การนัดหยุดงาน การจลาจล การปฏิวัติ รัฐประหาร โรคระบาด ที่อยู่นอกเหนือการควบคุมของทางบริษัทฯ หรือ ค่าใช้จ่ายเพิ่มเติมที่เกิดขึ้นทางตรง หรือทางอ้อม เช่น การเจ็บป่วย การถูกทำร้าย การสูญหาย ความล่าช้า หรือ จากอุบัติเหตุต่าง ๆ
12. บริษัทฯ ขอสงวนสิทธิ์ที่จะไม่รับผิดชอบต่อ การไม่เป็นไปตามความคาดหวัง และความไม่พึงพอใจของผู้เดินทาง ที่เกี่ยวข้องกับ สภาพธรรมชาติ ภูมิอากาศ ฤดูกาล ทัศนียภาพ วัฒนธรรม วิถีและพฤติกรรมของประชาชนในประเทศที่เดินทางไป

13. ทางบริษัทฯ จะไม่รับผิดชอบใด ๆ ทั้งสิ้น หากผู้เดินทางประสบเหตุสภาวะฉุกเฉินจากโรคประจำตัว ซึ่งไม่ได้เกิดจากอุบัติเหตุในรายการท่องเที่ยว (ซึ่งลูกค้าจะต้องยอมรับในเงื่อนไขในกรณีที่เกิดเหตุสุดวิสัย ซึ่งอยู่นอกเหนือความรับผิดชอบของบริษัททัวร์)
14. ในกรณีผู้เดินทางที่ต้องการความช่วยเหลือเป็นพิเศษ เช่น การขอใช้วีซ่าที่สนามบิน กรุณาแจ้งบริษัทฯ อย่างน้อย 7 วันก่อนการเดินทาง หรือตั้งแต่ที่ท่านเริ่มจองทัวร์ ทางบริษัทของสงวนสิทธิ์ในการเรียกเก็บค่าใช้จ่ายตามจริงที่เกิดขึ้นกับผู้เดินทาง (ถ้ามี)
15. กรณีที่ผู้เดินทางต้องออกบัตรโดยสารภายในประเทศ เช่น ตั๋วเครื่องบิน , ตั๋วรถทัวร์ , ตั๋วรถไฟ กรุณาติดต่อสอบถามเพื่อยืนยันกับเจ้าหน้าที่ก่อนทุกครั้งก่อนออกบัตรโดยสาร หากเกิดความเสียหาย บริษัทขอสงวนสิทธิ์ในการไม่รับผิดชอบต่อค่าใช้จ่ายที่เกิดขึ้น
16. ทางบริษัทฯ ขอสงวนสิทธิ์ที่จะไม่รับผิดชอบต่อ หากผู้เดินทางไม่ปฏิบัติตามข้อกำหนดมาตรการควบคุมโรค การแพร่ระบาดของ COVID-19 บริษัทขอสงวนสิทธิ์ในการไม่รับผิดชอบต่อค่าใช้จ่ายที่เกิดขึ้นใดๆทั้งสิ้น
17. กรณีใช้หนังสือเดินทางราชการ(เล่มน้ำเงิน)เดินทางเพื่อการท่องเที่ยวกับคณะทัวร์ หากท่านถูกปฏิเสธในการเข้า-ออกประเทศใด ๆ ก็ตามทางบริษัทฯ ขอสงวนสิทธิ์ไม่คืนค่าทัวร์และรับผิดชอบต่อใดๆทั้งสิ้น
18. กรณีที่ท่านต้องออกตัวการเดินทางทุกประเภท กรุณาสอบถามที่เจ้าหน้าที่ทุกครั้งก่อนทำการออกตัว เนื่องจากสายการบินอาจมีการปรับเปลี่ยนไฟล์ทบิน หรือ เวลาบิน โดยไม่ได้แจ้งให้ทราบล่วงหน้า ทางบริษัทฯ จะไม่รับผิดชอบต่อใดๆในกรณีที่ท่านออกตัวภายใน โดยไม่ได้แจ้งให้ทราบและหากไฟล์ทบินมีการปรับเปลี่ยนเวลาบินเพราะถือว่าท่านยอมรับในเงื่อนไขดังกล่าวแล้ว
19. ตามนโยบายของเงินร่วมกับการท่องเที่ยวเมืองจีน เพื่อโปรโมทสินค้าพื้นเมือง ในนามของร้านขายสินค้าพื้นเมือง คือ ร้านบัวหิมะ, ร้านหยก, ร้านยางพารา, ร้านใบชา ซึ่งจำเป็นต้องระบุไว้ในโปรแกรมทัวร์เนื่องจากมีผลกับราคา ทางบริษัทฯ จึงอยากเรียนชี้แจงผู้เดินทางทุกท่านว่า ร้านขายสินค้าพื้นเมืองทุกร้านจำเป็นต้องให้ผู้เดินทางทุกท่านแวะชม ชื้อหรือไม่ ขึ้นอยู่กับความพึงพอใจของผู้เดินทางเป็นหลัก ไม่มีการบังคับใดๆทั้งสิ้น ถ้าหากผู้เดินทางมีความประสงค์จะไม่เข้าร้านขายสินค้าพื้นเมือง หรือหากท่านต้องการแยกตัวออกจากคณะ ทางบริษัทฯ ขอสงวนสิทธิ์ในการเรียกเก็บค่าใช้จ่ายที่เกิดขึ้นจากท่าน เป็นจำนวนเงิน 5,000 บาท/ท่าน