



Queen of the Mountains

AUSTRIA GERMANY SWITZERLAND

อัลสส์ตีทท์ เวียนนา อินส์บรุค ปราสาทนอยชวานส์ไตน์ ลูเซิร์น ริก



อาหาร 11 มื้อ + บนเครื่อง



พักรอแรมดี 3-4 คืน

7วัน 4คืน รหัสโปรแกรม : AEK85

เดินทาง

- 5-11 มี.ค.68
- 18-24 มี.ค.68
- 3-9 เม.ย.68
- 9-15 เม.ย.68
- 25 เม.ย.-1 พ.ค.68

ราคา เริ่มต้น **67,888**

ตั๋วเครื่องบินโดยสารลูเซิร์น เปิดประสบการณ์นั่งรถไฟใต้เขาขึ้นยอดเขาริก นั่งกระเช้าลอยฟ้า ชมความงามของราชินีแห่งขุนเขา สะพานไมชาเปิล อนุสาวรีย์สิงโตหิน เมืองชุก เมืองอัลสส์ตีทท์ หมู่บ้านริมทะเลสาบ ความงดงามสถาปัตยกรรมเก่าแก่ของพระราชวังฮอฟบวร์ก พระราชวังซินบรูนน์ เยือนเมืองอินส์บรุค ชมหลังคาทองคำ ชมความอลังการ ปราสาทนอยชวานส์ไตน์



บริการน้ำดื่ม วันละ 1 ขวด



ฟรี พาสปอร์ต Universal



น้ำหนักกระเป๋า 30 KG.

เที่ยวเวียนนา-ออกซูริก



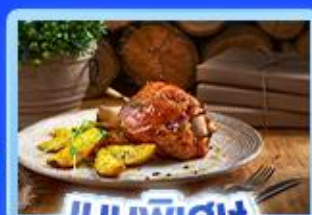
Queen of the Mountains

AUSTRIA GERMANY SWITZERLAND

อัลส์สตัดท์ เวียนนา อินส์บรุค ปราสาทนอยชวานสไตน์ ลูเซิร์น ริก



เมนูพิเศษ
ปลาทรายย่าง



เมนูพิเศษ
ขาหมูเยอรมัน



อาหาร 12 มื้อ
+ บนเครื่อง



พักโรงแรมดี
3-4 คืน



บริการน้ำดื่ม
จีนะ-1ขวด



ฟรี!
ปลั๊กไฟ Universal

ราคา
เริ่มต้น

67,888

75
4คืน รหัสโปรแกรม : AEK85

เดินทาง

- 5-11 มี.ค.68
- 18-24 มี.ค.68
- 3-9 เม.ย.68
- 9-15 เม.ย.68
- 25 เม.ย.-1 พ.ค.68

ล่องเรือทะเลสาบลูเซิร์น ปิกประสบการณ์นั่งรถไฟใต้เขาขึ้นยอดเขาริก นั่งกระเช้าลอยฟ้า
ชมความงามของราชินีแห่งขุนเขา สะพานไม้อาเปลา
อนุสาวรีย์สิงโตหิน เมืองชุก เมืองอัลส์สตัดท์ หมู่บ้านริมทะเลสาบ
ความงดงามสถาปัตยกรรมเก่าแก่ของพระราชวังออปเฟอวร์ก พระราชวังเซ็นบรุนน์
เยือนเมืองอินส์บรุค ชมหลังคาทองคำ ชมความอลังการ ปราสาทนอยชวานสไตน์



น้ำหนักกระเป๋า
Emirates 30 KG.

เข้าเวียนนา-ออกซูริก

การ์นตี 15 ท่านออกเดินทาง พร้อมหัวหน้าทัวร์คนไทย

วันที่	โปรแกรมท่องเที่ยว	เช้า	เที่ยง	เย็น	โรงแรม
1	ท่าอากาศยานนานาชาติสุวรรณภูมิ ประเทศไทย				
2	EK377 BKK-DXB 02.00 - 06.00 ท่าอากาศยานนานาชาติสุวรรณภูมิ - ท่าอากาศยานนานาชาติดูไบ และพักเปลี่ยนเครื่อง EK127 DXB-VIE 08.55 - 12.25 ท่าอากาศยานนานาชาติเวียนนา ประเทศออสเตรีย - กรุงเวียนนา - พระราชวังเฮินบรุนน์ - พระราชวังฮอฟบวร์ก - รัฐสภาออสเตรีย - ถนน Karntner Strasse			🍴	Simm's Hotel หรือโรงแรมและเมืองระดับใกล้เคียงกัน
3	กรุงเวียนนา - หมู่บ้านอัลส์สตัดท์ หมู่บ้านริมทะเลสาบที่สวยงามที่สุดในโลก - เมืองอินส์บรุค	🍴	🍴	🍴	Gartenhotel Maria Theresia Hall หรือโรงแรมและเมืองระดับใกล้เคียงกัน
4	เมืองอินส์บรุค - เสาเซนต์แอนน์ - หลังคาทองคำ - ปราสาทนอยชวานสไตน์ - เมืองฟูสเซน - เมืองเคมพ์เทิน - มหาวิหารเซนต์ลอร์เรนซ์ แอชวิลล์	🍴	🍴	🍴	MY Parkhotel หรือโรงแรมและเมืองระดับใกล้เคียงกัน
5	เมืองฟูสเซน - เมืองซุก - Lohri AG Store - เมืองลูเซิร์น - สิงโตหินแกะสลัก - สะพานไม้ชาเปล - Schwanenplatz	🍴	🍴	🍴	Holiday Inn Express Luzern-Kriens หรือโรงแรมและเมืองระดับใกล้เคียงกัน
6	เมืองลูเซิร์น - ล่องเรือทะเลสาบลูเซิร์น - ท่าเรือวิกซ์เนา - ต่อรถไฟใต้ดินขึ้นยอดเขาริก - ยอดเขาริก - นั่งรถไฟลงจากยอดเขาริก - นั่งกระเช้าต่อไปยังสถานี Weggis - เมืองซูริก - โบสถ์ฟรอมุนสเตอร์ - โบสถ์ Grossmünster - สะพานคีย์เคอเบร์คเคอ - ซุปป์ิง Paradeplatz -ท่าอากาศยานนานาชาติซูริก ประเทศสวิตเซอร์แลนด์ EK086 ZRH-DXB 21.50 - 07.05	🍴	🍴		
7	ท่าอากาศยานนานาชาติดูไบ และพักเปลี่ยนเครื่อง - ท่าอากาศยานนานาชาติสุวรรณภูมิ - ประเทศไทย EK372 DXB-BKK 09.30-18.40				

วันเดินทาง	ราคาผู้ใหญ่ (บาท)	ราคาเด็ก 2-11 ปี (บาท)	เด็ก 2-11 ปี ไม่เสริมเตียง (บาท)	พักเดี่ยว / เดินทาง ท่านเดี่ยว เพิ่ม (บาท)	ที่นั่ง
05 - 11 มีนาคม 2568	67,888	ไม่มีราคาเด็ก (Infant ไม่เกิน 2 ปี ราคา 14,500 บาท)	61,388	15,500	25
18 - 24 มีนาคม 2568	67,888		61,388		25
03 - 09 เมษายน 2568	69,888		63,388		25
09 - 15 เมษายน 2568	75,888		69,388		25
25 เมษายน - 01 พฤษภาคม 2568	69,888		63,388		25
กรณีที่มีตัวเครื่องบินแล้วหักออกจากราคาทัวร์				25,000 บาท	
อัพเกรดที่นั่งชั้นธุรกิจ Business Class เพิ่มจากราคาทัวร์				110,000 - 120,000 บาท	
** ราคาอาจจะมีการเปลี่ยนแปลงกรุณาเช็คที่นั่งกับเจ้าหน้าที่ก่อนทำการจอง **					
>> ราคาทัวร์ไม่รวมค่าวีซ่าและค่าบริการ 6,900 บาท <<					



**เดินทางโดยสายการบิน EMIRATES (EK)
นำหนักสัมภาระโหลดใต้ท้องเครื่อง
30 กก. / CARRY ON 7 กก.**

**ตารางเวลาเที่ยวบิน สายการบิน เอมิเรตส์แอร์ไลน์
พีเรียดวันที่ 05-11 มีนาคม 2568, 18-24 มีนาคม 2568**



เที่ยวบินขาไป

BKK ▣ ----- ✈ ----- ▣ DXB ▣ ----- ✈ ----- ▣ VIE

เที่ยวบิน	เวลาออก	เวลาถึง	✈ TRANSIT	เที่ยวบิน	เวลาออก	เวลาถึง
EK377	02.00	06.00			EK127	08.55

เที่ยวบินขากลับ

ZRH ▣ ----- ✈ ----- ▣ DXB ▣ ----- ✈ ----- ▣ BKK

เที่ยวบิน	เวลาออก	เวลาถึง	✈ TRANSIT	เที่ยวบิน	เวลาออก	เวลาถึง
EK086	21.50	07.05			EK372	09.30

**** สำหรับกรุ๊ปเดินทางวันที่ 03-09 เมษายน 2568 เที่ยวบินขาไปและกลับมีปรับเวลาดังนี้**

DEPARTURE : EK377 BKK-DXB 02.25 - 06.00 / EK127 DXB-VIE 08.55 - 12.55
RETURN : EK086 ZRH-DXB 22.15 - 06.25 / EK372 DXB-BKK 09.40 - 18.55

**** สำหรับกรุ๊ปเดินทางวันที่ 09-15 เมษายน 2568 เที่ยวบินขาไปและกลับมีปรับเวลาดังนี้**

DEPARTURE : EK371 BKK-DXB 03.30 - 06.50 / EK127 DXB-VIE 08.55 - 12.55
RETURN : EK086 ZRH-DXB 22.15 - 06.25 / EK372 DXB-BKK 09.40 - 18.55

**** สำหรับกรุ๊ปเดินทางวันที่ 25 เมษายน - 01 พฤษภาคม 2568 เที่ยวบินขาไปและกลับมีปรับเวลาดังนี้**

DEPARTURE : EK377 BKK-DXB 02.25 - 06.00 / EK127 DXB-VIE 08.55 - 12.55
RETURN : EK086 ZRH-DXB 22.15 - 06.25 / EK370 DXB-BKK 09.00 - 18.20

วันที่หนึ่ง ทำอากาศยานนานาชาติสุวรรณภูมิ

23.30 น. พร้อมกัน ณ ทำอากาศยานนานาชาติสุวรรณภูมิ อาคารผู้โดยสารระหว่างประเทศขาออกชั้น 4 เคาน์เตอร์ สายการบิน **EMIRATES (EK)** โดยมีเจ้าหน้าที่บริษัทฯ คอยต้อนรับและอำนวยความสะดวกด้านเอกสาร

วันที่สอง ทำอากาศยานนานาชาติสุวรรณภูมิ – ทำอากาศยานนานาชาติดูไบ แวะพักเปลี่ยนเครื่อง – ทำอากาศยานนานาชาติเวียนนา ประเทศออสเตรีย – กรุงเวียนนา – พระราชวังเชินบรุนน์ – พระราชวังฮอฟบวร์ก – รัฐสภาออสเตรีย – ถนน Karntner Strasse 🍴 อาหาร เย็น

02.00 น. นำท่านเดินทางสู่ ทำอากาศยานนานาชาติเวียนนา โดย สายการบิน **EMIRATES (EK)** เที่ยวบินที่ **EK377**

06.00 น. เดินทางถึง ทำอากาศยานนานาชาติดูไบ ประเทศสหรัฐอาหรับเอมิเรต **แวะพักเปลี่ยนเครื่อง**

08.55 น. นำท่านเดินทางสู่ถึง ทำอากาศยานนานาชาติเวียนนา ประเทศออสเตรีย เที่ยวบินที่ **EK127**

12.25 น. เดินทางถึง ทำอากาศยานนานาชาติเวียนนา ประเทศออสเตรีย นำท่านผ่านขั้นตอนการตรวจคนเข้าเมืองและพิธีการทางศุลกากร (*เวลาต้องสั้นช้ากว่าประเทศไทย 5 ชั่วโมง*) เดินทางสู่ กรุงเวียนนา (Vienna) (ระยะทาง 21 กม. / 30 นาที) เมืองหลวงของประเทศออสเตรีย เมืองที่มีประวัติศาสตร์ยาวนานนับพันปี ด้วยสถาปัตยกรรมแบบบาโรก และรีคโคโคที่เป็นแบบของออสเตรียที่งดงามที่สุดในยุโรป จากนั้นนำท่านถ่ายรูปบริเวณด้านนอก **พระราชวังเชินบรุนน์ (Schonbrunn Palace)** ใช้พระราชวังแวร์ซายส์ในฝรั่งเศสเป็นต้นแบบ รายล้อมด้วยสวนที่จัดตกแต่งประดับประดา จากต้นไม้ ดอกไม้ตามฤดูกาล ภายในอุทยานเคยเป็นที่ตั้งของสวนสัตว์แห่งแรกของโลกเมื่อ พ.ศ. 2295 ปัจจุบันได้รับการประกาศให้เป็นมรดกโลก



นำท่านถ่ายรูปบริเวณด้านนอก **พระราชวังฮอฟบวร์ก (Hofburg Palace)** เป็นอดีตพระราชวังหลวงใจกลางกรุงเวียนนา ส่วนหนึ่งของพระราชวังในปัจจุบันเป็นที่พำนักและทำเนียบของประธานาธิบดีออสเตรีย



ถ่ายรูปด้านนอก รัฐสภาออสเตรีย (Austrian Parliament) เป็นรัฐสภาระบบสองสภาประกอบด้วย สภาแห่งชาติ (National Council) และสภาแห่งสหพันธ์ (Federal Council) ในบางครั้งทั้งสองสภามีการประชุมร่วมกัน เรียกว่า "สมัชชาแห่งสหพันธ์" โดยรัฐสภาที่ประชุมที่กรุงเวียนนา จากนั้นให้ท่านอิสระเดินชม ถนน Karntner Strasse ถนนช้อปปิ้งหลักในเวียนนาและเป็นถนนช้อปปิ้งที่ยาวที่สุดในยุโรปเชื่อมต่อ State Opera กับ Stephansplatz นอกจากนี้จะมีร้านค้าหลากหลายแบรนด์และร้านแฟชั่นต่างๆ แล้วยังได้เห็นอาคารประวัติศาสตร์ต่างๆ ในกรุงเวียนนา

เย็น ๑๑ รับประทานอาหารเย็น (มื้อที่1)

ที่พัก : Simm's Hotel หรือโรงแรมและเมืองระดับใกล้เคียงกัน

(ชื่อโรงแรมที่ท่านพัก ทางบริษัทจะทำการแจ้งพร้อมใบนัดหมาย 5-7 วันก่อนวันเดินทาง)

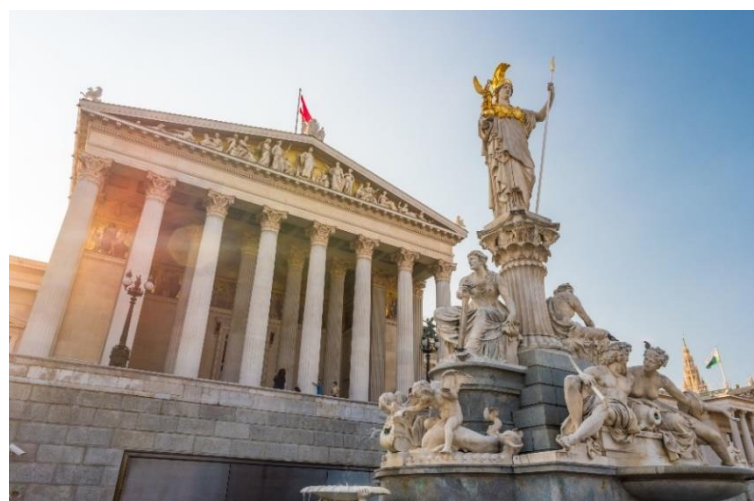
วันที่สาม

กรุงเวียนนา - หมู่บ้านฮัลล์สตัดท์ หมู่บ้านริมทะเลสาบที่สวยงามที่สุดในโลก - เมืองอินส์บรุค

๑๑ อาหาร เช้า,เที่ยง,เย็น

เช้า ๑๑ รับประทานอาหารเช้า ณ โรงแรม (มื้อที่2)

นำทุกท่านเดินทางไปเที่ยวชมที่ เมืองฮัลล์สตัดท์ (Hallstatt) (ระยะทาง 290 กม./ 4.30 ชม.) เป็นหนึ่งในหมู่บ้าน ริมทะเลสาบสวยที่สุดในโลก อีกทั้งบรรยากาศและความเงียบสงบเหมาะแก่การมาพักผ่อนหย่อนใจให้ท่านอิสระเดินถ่ายภาพเที่ยวชมวิถีชีวิตของคนในหมู่บ้านตามอัธยาศัย





เที่ยง ๑๐ รับประทานอาหารเที่ยง (มื้อที่3) **เมนูพิเศษ ปลาเทราต์ย่างท่านละ 1 ตัว**
นำท่านเดินทางสู่ **เมืองอินส์บรุค (Innsbruck)** (ระยะทาง 226 ก.ม. / 3.30 ชม.)
ตั้งอยู่บนที่ราบลุ่มแม่น้ำอินน์ กลางหุบเขาของเทือกเขาแอลป์ ซึ่งสามารถ
มองเห็นยอดเขาสูง

เย็น ๑๐ รับประทานอาหารเย็น (มื้อที่4)
ที่พัก : Gartenhotel Maria Theresia Hall หรือโรงแรมและเมืองระดับใกล้เคียงกัน
(ชื่อโรงแรมที่ท่านพัก ทางบริษัทจะทำการแจ้งพร้อมใบนัดหมาย 5-7 วัน ก่อนวันเดินทาง)



พิเศษ!! ปลาเทราต์ย่าง

วันที่สี่ เมืองอินส์บรุค – เสาเซนต์แอนน์ – หลังคาทองคำ – ปราสาทนอยชวานสไตน์ – เมืองฟูสเซน – เมืองเคมพ์เทิน
มหาวิหารเซนต์ลอร์เร็นซ์ แอชวิลล์ ๑๐ **อาหาร เช้า, เที่ยง, เย็น**

เช้า ๑๐ รับประทานอาหารเช้า ณ **โรงแรม (มื้อที่5)**
นำท่านเดินเที่ยวชม **เมืองอินส์บรุค (Innsbruck)**
เมืองที่มีจุดเด่นอยู่ที่ตัวอาคารบ้านเรือนสี
ลูกกวาดที่ตั้งอยู่เรียงราย **เสาเซนต์แอนน์**
(Annasäule) เสาหินอ่อนสูงด้านบนเสามีรูปปั้น
ของพระแม่มาเรีย สร้างขึ้นเพื่อรำลึกถึงการรุกราน
ของสเปน ด้านหลังจะเป็นวิวเทือกเขาแอลป์
ทิวทัศน์ที่นี่สวยงามมาก **หลังคาทองคำ (Golden**
Roof) สร้างขึ้นโดยจักรพรรดิ Friedrich ที่ 4 ได้
ทรงตกแต่งส่วนของหลังคาที่ยื่นออกมาจาก
ระเบียงด้วยทองคำแท้ จำนวน 2,738 แผ่น เพื่อใช้
เป็นที่ทอดพระเนตรเทศกาลต่างๆ ที่จัดขึ้นบริเวณ
จัตุรัสด้านหน้าที่ประทับ ปัจจุบันหลังคาทองคำ
กลายเป็นสำนักงานการประมุขอัลไพน์นานาชาติ





จากนั้นนำท่านเดินทางสู่ **ปราสาทนอยชวานสไตน์ (Neuschwanstein Castle)** (ระยะทาง 155 กม. / 2.30 ชม.)
ถ่ายรูปบริเวณด้านหน้าปราสาทซึ่งเป็นปราสาทที่งดงามและสวยงามที่สุดอีกแห่งหนึ่งของโลก ตั้งอยู่
ท่ามกลางทิวทัศน์ที่ยิ่งใหญ่ของเทือกเขาแอลป์ และยังเป็นต้นแบบปราสาทเจ้าหญิงนิทราในสวนสนุกดิสนีย์
แลนด์อีกด้วย



เที่ยง ๑๑ รับประทานอาหารเที่ยง (มือที่6) เมนูพิเศษ! ขาหมูเยอรมัน

นำท่านเที่ยวชม เมืองฟูสเซน (Fussen) ขึ้นชื่อเรื่องความสวยงามของตัวตึกรามบ้านช่องเพราะทั้งเมืองจะมีหลากสีสันทันเหมือนกับลูกกวาดสีสวยๆ ทั้งเมืองจนได้รับสมญานามว่า City of candy นำท่านเดินทางสู่ เมืองเคมป์เทิน (Kempten) (ระยะทาง 46 กม./ 1 ชั่วโมง) เป็นชุมชนเมืองที่เก่าแก่ที่สุดในเยอรมนี ให้ท่านถ่ายรูปบริเวณด้านนอก มหาวิหารเซนต์ลอว์เรนซ์ แอชวิลล์ (Basilica of Saint Lawrence) สร้างเสร็จในปี 1909 และเป็นหนึ่งในสมบัติทางสถาปัตยกรรมและจุดยึดทางจิตวิญญาณของแอชวิลล์



พิเศษ!! ขาหมูเยอรมัน



เย็น ๑๑ รับประทานอาหารเย็น (มือที่7)

ที่พัก: MY Parkhotel หรือโรงแรมและเมืองระดับใกล้เคียงกัน
(ชื่อโรงแรมที่ท่านพักทางบริษัทจะทำการแจ้งพร้อมใบนัดหมาย 5-7 วัน ก่อนวันเดินทาง)

วันที่ห้า เมืองฟูสเซน - เมืองซุก - Lohri AG Store - เมืองลูเซิร์น - ลิงโตฮินแกะสลัก - สะพานไม้ชาเปล - Schwanenplatz ๑๑ อาหาร เช้า, เที่ยง, เย็น

เช้า ๑๑ รับประทานอาหารเช้า ณ โรงแรม (มือที่8)

จากนั้นนำท่านเที่ยวชม เมืองซุก (ZUG) ประเทศ สวิตเซอร์แลนด์ (ระยะทาง 265 กม. / 3.30 ชม.) เป็นเมืองที่ร่ำรวยที่สุดในประเทศ และยังเป็นเมืองที่ติดอันดับหนึ่งในสิบของโลกเมืองที่สะอาดที่สุด หากพอมีเวลาแนะนำ ให้ท่าน ร้านค้าเฟ้ Confiserie Cafe Speck น่ารัก อาหารอร่อย เบเกอรี่หอมหวาน ช็อคโกแลต กาแฟหรือเค้ก (วันเวลาการเปิด-ปิดของร้าน ไม่มีการแจ้งให้ท่านทราบล่วงหน้าทุกกรณี) รวมไปถึงเดินเล่นชิลๆ ชม โบสถ์ นักบุญออสวอลด์ (St.Oswald) ที่มีประวัติศาสตร์อย่างยาวนานแถมเป็นโบสถ์ประจำเมืองซุกอีกด้วย **อิสระช้อปปิ้งที่ Lohri AG Store** ที่มีนาฬิกาชั้นนำระดับโลกให้ท่านเลือกซื้อเลือกชม อาทิ เช่น Patek Philippe, Franck Muller Cartier, Piaget, Parmigiani Fleurier, Panerai, IWC, Omega, Jaeger-LeCoultre, Blancpain, Tag Heuer ฯลฯ



Highlight! สวิตเซอร์แลนด์เป็นผู้ผลิตนาฬิกาชั้นนำของโลก ใช้มาตรฐานการผลิตเข้มงวด วัสดุคุณภาพสูงสุด ผ่านการทดสอบอย่างละเอียด หากคุณกำลังมองหานาฬิกา ที่สวิสเป็นตัวเลือกที่สมบูรณ์แบบ 👍

เที่ยง ๑๑ รับประทานอาหารเที่ยง (มื้อที่9)

จากนั้นนำท่านเดินทางสู่ เมืองลูเซิร์น (Lucerne) (ระยะทาง 32 กม. / 45 นาที) เมืองท่องเที่ยวยอดนิยมอันดับหนึ่งของสวิตเซอร์แลนด์ ที่ถูกห้อมล้อมไปด้วยทะเลสาบและขุนเขา นำท่านชม สิงโตหินแกะสลัก (Dying Lion of Lucerne) ที่แกะสลักบนพาหินธรรมชาติ เพื่อเป็นอนุสรณ์รำลึกถึงการสละชีพอย่างกล้าหาญของทหารสวิสที่เกิดจากการปฏิวัติในฝรั่งเศสเมื่อปี ค.ศ. 1792 ชม สะพานไม้ชาเปลา (Chapel Bridge) ทอดข้ามผ่าน แม่น้ำรอยส์ ซึ่งเป็นเหมือนสัญลักษณ์ของเมืองลูเซิร์นเป็นสะพานไม้ที่มีหลังคาที่เก่าแก่ที่สุดในยุโรป สร้างขึ้นเมื่อปี ค.ศ.1333 โดยใต้หลังคาคลุมสะพานมีภาพวาดประวัติศาสตร์ของชาวสวิสตลอดแนวสะพาน



อิสระเดินเล่นที่ Schwanenplatz แหล่งช้อปปิ้งหลัก มีร้านค้ามากมาย ร้านกาแฟ ร้านอาหาร มีโรงงานนาฬิกา โรเล็กซ์ในบริเวณนี้ด้วย ร้านค้ารอบๆ ขายงานฝีมือสวิสท้องถิ่น ร้านค้าบางร้านขายของที่ระลึก ช็อคโกแลต เครื่องประดับ ฯลฯ

เย็น ๑๑ รับประทานอาหารเย็น (มื้อที่10)

ที่พัก : Holiday Inn Express Luzern-Kriens หรือโรงแรมและเมืองระดับใกล้เคียงกัน (ชื่อโรงแรมที่ท่านพัก ทางบริษัทจะทำการแจ้งพร้อมใบนัดหมาย 5-7 วันก่อนวันเดินทาง)

วันที่หก

เมืองลูเซิร์น – ล่องเรือทะเลสาบลูเซิร์น – ท่าเรือวิกชานาว – ต่อร์รถไฟใต้เขาขึ้นยอดเขาริกิ – ยอดเขาริกิ – นั่งรถไฟลงจากยอดเขาริกิ – นั่งกระเช้าต่อไปยังสถานี Weggis – เมืองซูริก – โบสถ์ฟรอมุนสเตอร์ – โบสถ์ Grossmünster – สะพานคีย์เคอเบร็คเคอ – ซุปป์ิง Paradeplatz – ท่าอากาศยานนานาชาติซูริก ประเทศสวิตเซอร์แลนด์

🌟 อาหาร เช้า, เที่ยง

เช้า ๑๑ รับประทานอาหารเช้า ณ โรงแรม (มื้อที่11)

นำท่านล่องเรือทะเลสาบลูเซิร์น (LUCERNE LAKE CRUISE) หรือ ทะเลสาบแห่งสี่พันรัฐ นั่งเรือจากท่าเรือลูเซิร์น สู่ ท่าเรือวิทซ์เนา (Vitzau) ให้ท่านได้เพลิดเพลินกับวิวทิวทัศน์ตลอดสองฝั่งบ้านเรือนสไตล์สวิสชาเลต์ พร้อมฉากหลังเทือกเขาแอลป์ ที่แสนโรแมนติก (ใช้เวลาล่องเรือโดยประมาณ 1 ชั่วโมง) เดินทางถึงท่าเรือวิทซ์เนา (Vitzau) จากนั้นต่อรถไฟไต่เขาขึ้นยอดเขาริกิ (Rigi Kulm) ระหว่างทางจะสามารถมองเห็นทะเลสาบในลักษณะเอียงๆ (ใช้เวลาเดินทางประมาณ 32 นาที) ถึงสถานีปลายทาง Rigi Kulm เขาริกิหนึ่งจุดชมวิว ที่ได้รับการยกย่องเป็น ราชนิแห่งขุนเขา เพราะสามารถมองเห็นยอดเขาอื่นๆ ได้รอบ และวิวทะเลสาบลูเซิร์น ทะเลสาบชุก ได้แบบพาโนรามา 360 องศา ที่ระดับความสูง 1,797 เมตร อีสระให้ท่านเพลิดเพลินกับทิวทัศน์ที่สวยงาม



เที่ยง ๑๑ รับประทานอาหารเที่ยง (เนื้อที่12) (ภัตตาคารบนเขาริกิ)



ได้เวลาอันสมควรนำท่านนั่งรถไฟลงจากยอดเขาริกิ (Rigi Kulm) สู่ สถานี Rigi Kaltbad (ใช้เวลาเดินทางประมาณ 15 นาที) นั่งกระเช้าต่อไปยังสถานี Weggis (ใช้เวลาเดินทางประมาณ 15 นาที) ให้ท่านได้ชมวิวทิวทัศน์สุดอลังการ จากนั้นนำท่านเดินทางสู่ เมืองซูริก (Zurich) (ระยะทาง 51 ก.ม. / 1 ชม.) เป็นศูนย์รวมทุกสิ่งของประเทศ เป็นเมืองเก่าเต็มไปด้วยอาคารยุคกลางและพิพิธภัณฑ์ จากนั้นนำท่านเดินทางสู่ โบสถ์ฟรอมุนสเตอร์ (Fraumünster) ที่เลื่องชื่อเรื่องความงดงามของกระจกสี โดดเด่นด้วยสถาปัตยกรรมแบบกอธิค กับยอดปลายแหลมสามารถมองเห็นได้จากระยะไกล และอีกฝั่งเป็น โบสถ์ Grossmünster ออกแบบมาในรูปแบบประตูแกะสลักในศิลปะยุคกลาง อิฐหินสก็ ยังมีการตกแต่งด้วยหน้าต่างกระจกที่มีสีสันกันสมัยโดยจิตรกรชาวสวิส สะพานคีย์เคอเบรึคเคอ (Quaibrücke Bridge) ตั้งอยู่ที่บริเวณน้ำไหลของทะเลสาบซูริกและเชื่อมต่อBürkliplatzกับBellevueplatz จากนั้นให้ท่านอิสระช้อปปิ้ง Paradeplatz จตุรัสกลางเมืองที่คึกคัก มีร้านขายเสื้อผ้าระดับไฮเอนด์ ร้านขนมหวานชื่อดังระดับโลก ร้านอาหาร และอาคารเก่าแก่



เย็น อิสระอาหาร เย็นตามอัธยาศัย เพื่อไม่เป็นการรบกวนเวลาของท่าน

ได้เวลาอันสมควรนำท่านเดินทางสู่ ท่าอากาศยานนานาชาติซูริก เพื่อเดินทางกลับสู่กรุงเทพฯ 21.50 น. เดินทางกลับประเทศไทย โดยสายการบิน EMIRATES (EK) เที่ยวบินที่ EK086

วันที่เจ็ด ท่าอากาศยานนานาชาติดูไบ แวะพักเปลี่ยนเครื่อง - ท่าอากาศยานนานาชาติสุวรรณภูมิ ประเทศไทย

07.05 น. เดินทางถึง ท่าอากาศยานนานาชาติดูไบ ประเทศสหรัฐอาหรับเอมิเรต **แวะพักเปลี่ยนเครื่อง**

09.30 น. เดินทางกลับกรุงเทพฯ โดยสายการบิน **EMIRATES (EK)** เที่ยวบินที่ **EK372**

18.40 น. เดินทางถึง ท่าอากาศยานนานาชาติสุวรรณภูมิ ประเทศไทย โดยสวัสดิภาพ

หมายเหตุ* โปรแกรมอาจมีการสลับวันหรือเปลี่ยนแปลงไปตามความเหมาะสมโดยไม่แจ้งให้ทราบล่วงหน้า
ขึ้นอยู่กับตามสถานการณ์ท้องถิ่น สถานที่ท่องเที่ยว เทศกาล หรือ สภาพอากาศท้องถิ่น ณ เวลานั้น
ทั้งนี้การเปลี่ยนทางบริษัทจะคำนึงถึงประโยชน์และความปลอดภัยของทุกท่านเป็นหลักสำคัญ

เงื่อนไขการให้บริการ

- ▶ การเดินทางครั้งนี้จะต้องมีจำนวน 15 ท่านขึ้นไป กรณีไม่ถึงจำนวนดังกล่าว
 - จะส่งจอยน์ทัวร์กับบริษัทที่มีโปรแกรมใกล้เคียงกัน
 - หรือเลื่อน หรือยกเลิกการเดินทาง โดยทางบริษัทจะทำการแจ้งให้ท่านทราบล่วงหน้าก่อนการเดินทาง 15 วัน
 - หรือขอสงวนสิทธิ์ในการปรับราคาค่าบริการเพิ่ม (ในกรณีที่ผู้เดินทางไม่ถึง 15 ท่าน และท่านยังประสงค์เดินทางต่อ) โดยทางบริษัทจะทำการแจ้งให้ท่านทราบก่อนล่วงหน้า
- ▶ ในกรณีที่ลูกค้าต้องออกตัวโดยสารภายในประเทศ กรุณาติดต่อเจ้าหน้าที่ของบริษัทฯ ก่อนทุกครั้ง มิฉะนั้นทางบริษัทจะไม่รับผิดชอบใดๆ ทั้งสิ้น
- ▶ การจองทัวร์และชำระค่าบริการ
 - กรุณาชำระค่ามัดจำ **ท่านละ 30,000 บาท + ค่าบริการทำวีซ่า 6,900 บาท (36,900 บาท)**
 - กรุณาส่งสำเนาหน้าพาสปอร์ตและแบบฟอร์มกรอกข้อมูลยื่นวีซ่าพร้อมเอกสารชำระมัดจำค่าทัวร์
 - ค่าทัวร์ส่วนที่เหลือชำระ 20-25 วัน ก่อนออกเดินทาง กรณีบริษัทฯ ต้องออกตัวหรือวีซ่าออกใกล้วันเดินทางท่านจำเป็นต้องชำระค่าทัวร์ส่วนที่เหลือตามที่บริษัทกำหนดแจ้งเท่านั้น

****สำคัญ**** สำเนาหน้าพาสปอร์ตผู้เดินทาง (จะต้องมีอายุเหลือมากกว่า 6 เดือน ก่อนหมดอายุนับจากวันเดินทางไป-กลับและจำนวนหน้าหนังสือเดินทางต้องเหลือว่างสำหรับติดวีซ่าไม่ต่ำกว่า 3 หน้า) ****กรุณาตรวจสอบก่อนส่งให้บริษัทมิฉะนั้นทางบริษัทจะไม่รับผิดชอบกรณีพาสปอร์ตหมดอายุ**** กรุณาส่งพร้อมหลักฐานการโอนเงินมัดจำเงื่อนไขการยกเลิกและคืนค่าทัวร์

เงื่อนไขการยกเลิก

1. กรณีที่นักท่องเที่ยวต้องการขอยกเลิกการเดินทาง
 - ยกเลิกการเดินทาง 45 วันก่อนการเดินทางขึ้นไป **คืนเงินทั้งหมด** (ทางบริษัทฯ ขอเก็บค่าใช้จ่ายตามที่ เกิดขึ้นจริงเช่น ค่าวีซ่า ค่ามัดจำตัวเครื่องบิน ค่ามัดจำโรงแรม ค่าวีซ่า หรืออื่นๆ)
 - ยกเลิกการเดินทาง 25-45 วันก่อนการเดินทาง **คืนมัดจำ 50%** (ทางบริษัทฯ ขอเก็บค่าใช้จ่ายตามที่ เกิดขึ้นจริงเช่น ค่าวีซ่า ค่ามัดจำตัวเครื่องบิน ค่ามัดจำโรงแรม หรืออื่นๆ)
 - ยกเลิกการเดินทางน้อยกว่า 25 วันก่อนการเดินทาง **เก็บค่าใช้จ่ายทั้งหมด**ตามราคาทัวร์ที่ตามระบุในโปรแกรม
2. กรณีผู้เดินทางถูกปฏิเสธการเข้า-ออกประเทศ ทางบริษัทฯ ขอสงวนสิทธิ์ในการไม่คืนเงินค่าทัวร์ทั้งหมด
3. เมื่อท่านออกเดินทางไปกับคณะแล้ว ถ้าท่านงดการใช้บริการรายการใดรายการหนึ่ง หรือไม่เดินทาง **พร้อมคณะ**ถือว่าท่านสละสิทธิ์ ไม่อาจเรียกร้องค่าบริการและเงินมัดจำคืน ไม่ว่ากรณีใดๆ ทั้งสิ้น
4. **กรณีเจ็บป่วย** จนไม่สามารถเดินทางได้จะต้องมีใบรับรองแพทย์จากโรงพยาบาลรับรอง ทางบริษัทฯ ขอสงวนสิทธิ์เรียกเก็บค่าใช้จ่ายตามที่เกิดขึ้นจริง
5. **กรณีวีซ่าถูกปฏิเสธจากสถานทูต (วีซ่าไม่ผ่าน)** ทางบริษัทฯ จะทำการเก็บค่าใช้จ่ายตามที่เกิดขึ้นจริงดังต่อไปนี้
 - ค่าธรรมเนียมและค่าบริการยื่นวีซ่า ทางสถานทูตจะไม่คืนค่าธรรมเนียมใดๆ ทั้งสิ้นแม้ว่าจะผ่านหรือไม่ผ่านพิจารณา
 - ค่ามัดจำตัวเครื่องบิน หรือค่าตัวเครื่องบิน (กรณีออกตัวเครื่องบินแล้ว) ซึ่งตัวเป็นเอกสารที่สำคัญในการยื่นวีซ่า หากท่านไม่ผ่านการพิจารณา ท่านจะเสียค่าตัวตามจริง
 - ค่าห้องโรงแรมที่พัก ตามกฎท่านจะต้องโดนค่าห้องหากท่านไม่ปรากฏตัวตามวันที่เข้าพัก ทางโรงแรมจะยึดค่าห้อง ในทันที
 - ค่าส่วนต่างในกรณีที่กรุ๊ปออกเดินทางไม่ครบตามจำนวน
6. ตามพระราชบัญญัติธุรกิจนำเที่ยวและมัคคุเทศก์ พ.ศ. 2551 หมวด 2 ธุรกิจนำเที่ยว การยกเลิกการเดินทางของนักท่องเที่ยว ผู้ประกอบธุรกิจนำเที่ยวมีค่าใช้จ่ายที่ได้จ่ายจริงเพื่อเตรียมการจัดนำเที่ยวให้นำมาหักจากเงินค่าบริการที่ต้องจ่าย ทั้งนี้ ผู้ประกอบธุรกิจนำเที่ยวแสดงหลักฐานให้นักท่องเที่ยวทราบ เช่น ค่าวีซ่า ค่ามัดจำตัวเครื่องบิน ค่าโรงแรม หรืออื่นๆ

กรณีจองทัวร์วันหยุดเทศกาล วันหยุดนักขัตฤกษ์ วันหยุดยาวต่อเนื่อง หากได้มีการแจ้งยกเลิกทัวร์ ทางบริษัทฯ ขอสงวนสิทธิ์เก็บค่าทัวร์ทั้งหมด โดยไม่มีเงื่อนไขใดๆ ทั้งสิ้น

อัตราค่าบริการนี้ รวม

(บริษัท ดำเนินการให้ กรณียกเลิกทั้งหมด หรืออย่างใดอย่างหนึ่ง ไม่สามารถคืนเป็นเงินหรือการบริการอื่นๆ ได้)

1. ค่าตัวโดยสารเครื่องบินไป-กลับ ชั้นประหยัดพร้อมค่าภาษีสนามบินทุกแห่งตามรายการทัวร์ข้างต้น
2. ค่าที่พักห้องละ 2-3 ท่าน ตามโรงแรมที่ระบุไว้ในรายการหรือ ระดับใกล้เคียงกัน
3. ตัวกรุ๊ปไม่สามารถ Upgrade ที่นั่งเป็น Business Class ได้ และต้องเดินทางไป-กลับพร้อมตัวกรุ๊ปเท่านั้นไม่สามารถเลื่อนวันได้ ใน กรณีที่ท่านต้องการแยกวันเดินทางกลับหรือไปก่อน โปรดติดต่อเจ้าหน้าที่เพื่อสอบถาม

ราคาอีกครั้ง และการจัดที่นั่งของผู้เดินทาง เป็นการจัดการภายในของสายการบิน ทางบริษัทไม่สามารถเข้าไปเพื่อแทรกแซงได้

4. ค่าอาหาร ค่าเข้าชม และ ค่ายานพาหนะทุกชนิด ตามที่ระบุไว้ในรายการทัวร์ข้างต้น
5. เจ้าหน้าที่บริษัทฯ คอยอำนวยความสะดวกตลอดการเดินทาง
6. ค่าน้ำหนักกระเป๋า **สัมภาระโหลดใต้ท้องเครื่อง 30 กิโลกรัม ถือขึ้นเครื่องได้ 7 กิโลกรัม** และค่าประกันวินาศภัย เครื่องบินตามเงื่อนไขของแต่ละสายการบินที่มีการเรียกเก็บ และกรณีน้ำหนักสัมภาระเกินท่านต้องเสียค่าปรับตามที่สายการบินเรียกเก็บ
7. การประกันการเดินทาง บริษัทฯ ได้จัดทำแผนประกันภัยการเดินทางสำหรับผู้เดินทางไปต่างประเทศ กับ **Allianz Travel แบบแผนประกันภัย Group tour** โดยแผนประกันจะครอบคลุมอุบัติเหตุต่างๆ ซึ่งเกิดขึ้นภายในวันเดินทาง และลูกค้าต้องทำการรักษาในโรงพยาบาลที่ประกันครอบคลุมการรักษาเท่านั้น (เข้ารับรักษาในรูปแบบอื่นๆ ประกันจะไม่ครอบคลุม) ซึ่งสามารถศึกษาข้อมูลเพิ่มเติมจากเจ้าหน้าที่ได้ กรณีลูกค้าต้องการซื้อประกันเพิ่ม วงเงินคุ้มครอง เพิ่มความคุ้มครอง สามารถแจ้งบริษัทฯ ซึ่งความคุ้มครองและข้อยกเว้น เป็นไปตามเงื่อนไขกรมธรรม์ประกันภัย ประกันภัยเดินทางอันนี้โดยทั้งนี้การทำประกันนี้จากบริษัท มากกว่าข้อบังคับ ตาม พรบ รุรกิจนำเที่ยว ที่บังคับให้บริษัทนำเที่ยว ทำประกันเฉพาะอุบัติเหตุในการเดินทางเท่านั้น แต่ทั้งนี้ ท่านสามารถศึกษาเงื่อนไขความคุ้มครองและข้อยกเว้นเพิ่มเติมจากเว็บไซต์ Allianz ได้กรณีท่านต้องการซื้อความคุ้มครองเพิ่มเติมสามารถแจ้งความประสงค์มาที่บริษัทฯ คำนวณปรับอากาศนำเที่ยวตามระบุไว้ในรายการ พร้อมคนขับรถ (กฎหมายไม่อนุญาตให้คนขับรถเกิน 12 ชม./วัน)
8. รวมภาษีมูลค่าเพิ่ม 7% และภาษีหัก ณ ที่จ่าย 3% (ค่าบริการเท่านั้น)

อัตราค่าบริการนี้ ไม่รวม

1. ค่าทำหนังสือเดินทางไทย และเอกสารต่างด้าวต่างๆ จากท่าน
 2. ค่าบริการและยื่นวีซ่าเชงเก้น **6,900 บาท**
 3. ค่าใช้จ่ายอื่นๆ ที่นอกเหนือจากรายการระบุ อาทิเช่น ค่าอาหาร เครื่องดื่ม ค่าช้อปปิ้ง ค่าโทรศัพท์ เป็นต้น
 4. ค่าภาษีทุกรายการคิดจากยอดบริการ, ค่าภาษีเดินทาง (ถ้ามีการเรียกเก็บ)
 5. ค่าภาษีน้ำมันที่สายการบินเรียกเก็บเพิ่มหลังจากทางบริษัทฯ ได้ออกตั๋วเครื่องบิน และได้ทำการขายโปรแกรมไปแล้ว
 7. ค่าพนักงานยกกระเป๋าที่โรงแรม
 8. ค่าทิปโกลด์ คนขับรถ ท่านละ **70 EUR /ท่าน** สำหรับหัวหน้าทัวร์แล้วแต่ความประทับใจ
- กรณีวีซ่าไม่ได้รับการอนุมัติจากสถานทูต (วีซ่าไม่ผ่าน) และท่านได้ชำระค่าทัวร์มาแล้ว ทางบริษัทขอเก็บเฉพาะค่าใช้จ่ายที่เกิดขึ้นจริง เช่นค่าวีซ่าและค่าบริการยื่นวีซ่า/ค่ามัดจำตัวเครื่องบิน

เงื่อนไขโรงแรมที่พัก

1. เนื่องจากการวางแผนผังห้องพักของแต่ละโรงแรมแตกต่างกัน จึงอาจทำให้ห้องพักแบบห้องเดี่ยว (Single) ,ห้องคู่ (Twin/Double) และห้องพักแบบ 3 ท่าน (Triple Room) ห้องพักต่างประเภทอาจจะไม่ติดกันและบางโรงแรม อาจจะไม่มีห้องพักแบบ 3 ท่าน แต่อาจจะได้เป็น 1 เตียงใหญ่กับ 1 เตียงพับเสริม

2. **กรณีพัก 3 ท่าน** หากวันที่เข้าพักโรงแรมไม่มีห้อง Triple room (ห้องพัก 3ท่าน) หรือ เตียงเสริม หรือ SOFA BED จำเป็นต้องแยกพัก 2 ห้อง เป็น 1 Twin room (ห้องพัก 2 ท่าน) + 1 Single room (ห้องพักเดี่ยว) ซึ่งท่านจะ**ต้องชำระค่าพักเดี่ยวเพิ่ม** เนื่องจากบางโรงแรมอาจจะมี 1 เตียงใหญ่ และไม่สามารถเสริมเตียงได้
3. โรงแรมในยุโรปที่มีลักษณะเป็น Traditional Building ห้องที่เป็นห้องเดี่ยวอาจเป็นห้องที่มีขนาดกะทัดรัด ไม่มีอ่างอาบน้ำ ขึ้นอยู่กับการออกแบบของแต่ละโรงแรมนั้นๆ และห้องแต่ละห้องอาจมีลักษณะแตกต่างกัน ห้องพักต่างประเภทอาจจะไม่ติดกันหรืออยู่คนละชั้น
4. **กรณีห้องพักในเมืองที่ระบุไว้ในโปรแกรมมีเทศกาลวันหยุด มีงานแฟร์ต่างๆ** บริษัทขอจัดที่พักรวมในเมืองใกล้เคียงแทน
5. โรงแรมที่พักรวมส่วนใหญ่ในยุโรปไม่มีเครื่องปรับอากาศที่สามารถปรับควบคุมความเย็นได้ภายในห้องพัก เนื่องจากสภาพภูมิอากาศหนาวเย็นเกือบทั้งปี

หมายเหตุ

หมายเหตุ : กรุณาอ่านศึกษารายละเอียดทั้งหมดก่อนทำการจอง เพื่อความถูกต้องและความเข้าใจตรงกันระหว่างท่านลูกค้าและบริษัทฯ และเมื่อท่านตกลงชำระเงินมัดจำหรือค่าทัวร์ทั้งหมดกับทางบริษัทฯ แล้ว ทางบริษัทฯ จะถือว่าท่านได้ยอมรับเงื่อนไขข้อตกลงต่างๆ ทั้งหมด

1. บริษัทฯ ขอสงวนสิทธิ์ที่จะเลื่อนการเดินทางหรือปรับราคาค่าบริการขึ้นในกรณีที่ผู้ร่วมคณะไม่ถึง 15 ท่าน
2. ขอสงวนสิทธิ์การเก็บค่าน้ำมันและภาษีสนามบินทุกแห่งเพิ่ม หากสายการบินมีการปรับขึ้นก่อนวันเดินทาง
3. บริษัทฯ ขอสงวนสิทธิ์ในการเปลี่ยนเที่ยวบิน โดยมีต้องแจ้งให้ทราบล่วงหน้าเนื่องจากสาเหตุต่างๆ
4. บริษัทฯ จะไม่รับผิดชอบใดๆ ทั้งสิ้น หากเกิดกรณีความล่าช้าจากสายการบิน, การยกเลิกบิน, การประท้วง, การนัดหยุดงาน, การก่อการจลาจล, ภัยธรรมชาติ, การนำสิ่งของผิดกฎหมาย ซึ่งอยู่นอกเหนือความรับผิดชอบของบริษัทฯ
5. บริษัทฯ จะไม่รับผิดชอบใดๆ ทั้งสิ้น หากเกิดสิ่งของสูญหาย อันเนื่องเกิดจากความประมาทของท่าน, เกิดจากการโจรกรรม และ อุบัติเหตุจากความประมาทของนักท่องเที่ยวเอง
6. เมื่อท่านตกลงชำระเงินมัดจำหรือค่าทัวร์ทั้งหมดกับทางบริษัทฯ แล้ว ทางบริษัทฯ จะถือว่าท่านได้ยอมรับเงื่อนไขข้อตกลงต่างๆ ทั้งหมด
7. รายการนี้เป็นเพียงข้อเสนอที่ต้องได้รับการยืนยันจากบริษัทฯ อีกครั้งหนึ่ง หลังจากได้สำรองโรงแรมที่พักรวมในประเทศเรียบร้อยแล้ว โดยโรงแรมจัดในระดับใกล้เคียงกัน ซึ่งอาจจะปรับเปลี่ยนตามที่ระบุในโปรแกรม
8. การจัดการเรื่องห้องพัก เป็นสิทธิ์ของโรงแรมในการจัดห้องพักให้กับกรุ๊ปที่เข้าพัก โดยมีห้องพักสำหรับผู้สูบบุหรี่/ปลอดบุหรี่ได้ โดยอาจจะขอเปลี่ยนห้องได้ตามความประสงค์ของผู้ที่พัก ทั้งนี้ขึ้นอยู่กับความพร้อมให้บริการของโรงแรม และไม่สามารถรับประกันได้
9. กรณีผู้เดินทางต้องการความช่วยเหลือเป็นพิเศษ อาทิเช่น **ใช้วีลแชร์ กรุณาแจ้งบริษัทฯ อย่างน้อย 14 วัน ก่อนการเดินทาง** มิฉะนั้น บริษัทฯ ไม่สามารถจัดการได้ล่วงหน้าได้
10. มัคคุเทศก์ พนักงานและตัวแทนของผู้จัด ไม่มีสิทธิ์ในการให้คำสัญญาใดๆ ทั้งสิ้นแทนผู้จัด นอกจากมีเอกสารลงนามโดยผู้มีอำนาจของผู้จัดกำกับเท่านั้น
11. ผู้จัดจะไม่รับผิดชอบและไม่สามารถคืนค่าใช้จ่ายต่างๆ ได้เนื่องจากการเป็นภาระง่ายกับตัวแทนต่างๆ ในกรณีที่ผู้เดินทางไม่ผ่านการพิจารณาในการตรวจคนเข้าเมือง-ออกเมือง ไม่ว่าจะเป็นกองตรวจคนเข้าเมืองหรือกรมแรงงานของทุกประเทศในรายการท่องเที่ยว อันเนื่องมาจากการกระทำที่ส่อไปในทางผิดกฎหมาย การหลบหนี เข้าออกเมือง เอกสารเดินทางไม่ถูกต้อง หรือ การถูกปฏิเสธในกรณีอื่นๆ

12. การประกันการเดินทาง บริษัทฯ ได้จัดทำแผนประกันภัยการเดินทางสำหรับผู้เดินทางไปต่างประเทศ กับ Allianz Travel แบบแผนประกันภัย Group tour โดยแผนประกันจะครอบคลุมอุบัติเหตุต่างๆ ซึ่งเกิดขึ้นภายในวันเดินทาง และลูกค้าต้องทำการรักษาในโรงพยาบาลที่ประกันครอบคลุมการรักษาเท่านั้น (เข้ารับรักษาในรูปแบบอื่นๆ ประกันจะไม่ครอบคลุม) ซึ่งสามารถศึกษาข้อมูลเพิ่มเติมจากเจ้าหน้าที่ได้ กรณีลูกค้าต้องการซื้อประกันเพิ่มวงเงินคุ้มครองเพิ่มความคุ้มครอง สามารถแจ้งบริษัทฯ ซึ่งความคุ้มครองและข้อยกเว้น เป็นไปตามเงื่อนไขกรมธรรม์ประกันภัยประกันภัยเดินทางอันนี้โดยทั้งนี้การทำประกันนี้จากบริษัท มากกว่าข้อบังคับ ตาม พรบ ธุรกิจนำเที่ยว ที่บังคับให้บริษัทนำเที่ยว ทำประกันเฉพาะอุบัติเหตุในการเดินทางเท่านั้น แต่ทั้งนี้ ท่านสามารถศึกษาเงื่อนไขความคุ้มครองและข้อยกเว้นเพิ่มเติมจากเว็บไซต์ Allianz ได้กรณีท่านต้องการซื้อความคุ้มครองเพิ่มเติมสามารถแจ้งความประสงค์มาที่บริษัทฯ

13. มักคุเทศก์ พนักงานและตัวแทนของผู้จัด ไม่มีสิทธิ์ในการให้คำสัญญาใดๆ ทั้งสิ้นแทนผู้จัด นอกจากนี้เอกสารลงนามโดยผู้มีอำนาจของผู้จัดกำกับเท่านั้น

14. ผู้จัดจะไม่รับผิดชอบและไม่สามารถคืนค่าใช้จ่ายต่างๆ ได้เนื่องจากเป็นการเหมาจ่ายกับตัวแทนต่างๆ ในกรณีที่ผู้เดินทางไม่ผ่านการพิจารณาในการตรวจคนเข้าเมือง-ออกเมืองไม่ว่าจะเป็นกองตรวจคนเข้าเมืองหรือกรมแรงงานของทุกประเทศในรายการท่องเที่ยว อันเนื่องมาจากการกระทำที่ส่อไปในทางผิดกฎหมาย การหลบหนี เข้าออกเมือง เอกสารเดินทางไม่ถูกต้อง หรือ การถูกปฏิเสธในกรณีอื่นๆ

เอกสารประกอบการยื่นคำร้องขอวีซ่าเชงเก้น

ระยะเวลาดำเนินการพิจารณาวีซ่า 15 - 30 วันทำการ

ผู้สมัครต้องเดินทางมาแสดงตัว และสแกนลายนิ้วมือ ตามวันเวลาดังหมายยื่นวีซ่า
โปรดดำเนินการตามคำแนะนำของเจ้าหน้าที่ เนื่องจากสถานทูตมีการเปลี่ยนแปลงข้อกำหนดเงื่อนไข รวมถึงเอกสารที่ใช้สำหรับยื่นคำร้องขอวีซ่าอยู่เป็นประจำ

1. หนังสือเดินทางเล่มปัจจุบัน (Passport) **เล่มจริง** และสำเนา 2 ชุด

- มีอายุไม่น้อยกว่า 6 เดือน ก่อนวันหมดอายุ โดยนับจากวันที่เดินทางกลับมาถึงประเทศไทย
 - มีจำนวนหน้าคงเหลือ ไม่น้อยกว่า 3 หน้า เพื่อให้ทางสถานทูตประทับหน้าวีซ่า
- หมายเหตุ: หากหนังสือเดินทางเล่มเก่าของท่าน เคยได้รับวีซ่าเชงเก้น, สหราชอาณาจักร, อเมริกา และแคนาดา กรุณาถ่ายสำเนาหน้าพาสปอร์ตหนังสือเดินทางเล่มเก่า และสำเนาหน้าวีซ่าที่เคยได้รับ จัดส่งให้กับทางบริษัทฯ

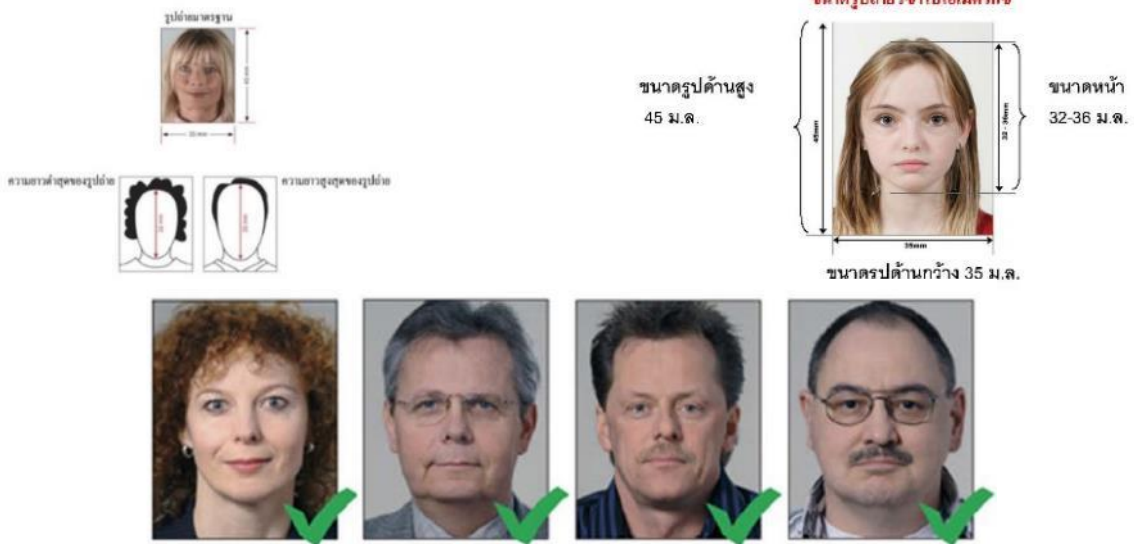


2. รูปถ่าย จำนวน 2 ใบ (Photo)

ถ่ายภาพสี ใบหน้ามองตรง ฉากหลังสีขาว (ขนาด 1.5 x 2 นิ้ว หรือ 3.5 x 4.5 เซนติเมตร)

รูปถ่ายมีอายุไม่เกิน 6 เดือน ห้ามตกแต่งรูป, ห้ามสวมแว่นตา, ห้ามใส่เครื่องประดับ, ห้ามใส่คอนแทคเลนส์, ห้ามเห็นฟันโดยเด็ดขาด รูปถ่ายต้องเปิดให้เห็นหน้าผาก และเห็นใบหูชัดเจน **โดยต้องเป็นรูปที่ถ่ายจากร้านถ่ายรูปเท่านั้น** (ใบหน้าใหญ่ ชัดเจน 70-80 % ของขนาดภาพ)

รูปถ่ายมาตรฐาน



ห้ามขีดเขียน แปะก หรือใช้คลิปลวดหนีบกระดาษ โดยเด็ดขาด
ซึ่งอาจส่งผลให้รูปถ่ายชำรุด และไม่สามารถใช้งานได้

3. เอกสารส่วนตัว (Personal evidence) ถ่ายสำเนาอย่างละ 1 ชุด พร้อมแปลเป็นภาษาอังกฤษ

- สำเนาทะเบียนบ้าน
- สำเนาบัตรประจำตัวประชาชน
- สำเนาบัตรข้าราชการ
- สำเนาสูติบัตร (กรณีอายุต่ำกว่า 18 ปี)
- สำเนาทะเบียนสมรส / สำเนาทะเบียนหย่า / สำเนาใบมรณบัตร (กรณีคู่สมรสเสียชีวิต)
- สำเนาใบเปลี่ยนชื่อ - นามสกุล (จำเป็น หากเคยมีการเปลี่ยนแปลง)

✚ **กรณีผู้เดินทางอายุต่ำกว่า 18 ปี (บิดาและมารดา เดินทางไปด้วย)** จำเป็นต้องยื่นเอกสารเพิ่ม พร้อมแปลเป็นภาษาอังกฤษ ดังนี้

- สำเนาทะเบียนบ้าน (ของบิดาและมารดา ที่มีอำนาจปกครองบุตร ตามกฎหมาย)
- สำเนาทะเบียนสมรส/สำเนาทะเบียนหย่า/สำเนาใบมรณบัตร (ของบิดาและมารดา ที่มีอำนาจปกครองบุตร ตามกฎหมาย)

✚ **กรณีผู้เดินทางอายุต่ำกว่า 18 ปี (บิดา/มารดา ไม่ได้เดินทางด้วย)** จำเป็นต้องยื่นเอกสารเพิ่ม พร้อมแปลเป็นภาษาอังกฤษ ดังนี้

- สำเนาทะเบียนบ้าน (ของบิดาและมารดา ที่มีอำนาจปกครองบุตร ตามกฎหมาย)
- สำเนาหนังสือเดินทางของบิดาและมารดา
- สำเนาทะเบียนสมรส/สำเนาทะเบียนหย่า/สำเนาใบมรณบัตร (ของบิดาและมารดา ที่มีอำนาจปกครองบุตร ตามกฎหมาย)
- **หนังสือให้ความยินยอม / ยินยอมให้บุตรเดินทาง (Letter of Consent)**

จากบิดาและมารดา ผู้มีอำนาจปกครองบุตรตามกฎหมาย (ฉบับภาษาไทย และฉบับภาษาอังกฤษ)

- กรณีที่เดินทางไปกับบิดาเพียงผู้เดียว จะต้องมีหนังสือรับรองยินยอมให้บุตรเดินทางจากมารดา
- กรณีที่เดินทางกับมารดาเพียงผู้เดียว จะต้องมีหนังสือรับรองยินยอมให้บุตรเดินทางจากบิดา

- กรณีที่เดินทางกับบุคคลอื่นที่ไม่ใช่บิดา - มารดา จะต้องมืหนังสือรับรองยินยอมให้บุตรเดินทางกับบุคคลที่สาม พร้อมกับยินยอมสนับสนุนค่าใช้จ่ายการเดินทางให้กับบุตรที่เดินทาง
- **หนังสือยินยอมให้บุตรเดินทางสามารถขอได้ที่สำนักงานเขต/อำเภอ ที่ท่านอาศัยอยู่** โดยมีนายอำเภอหรือผู้อำนวยการเขต ลงนามและประทับตรารับรองอย่างถูกต้องตามกฎหมาย จากนั้นนำส่งให้กรมการกงสุล กระทรวงการต่างประเทศ รับรองนิติกรณ์ให้เรียบร้อย ก่อนนำส่งบริษัททัวร์
- *กรณีบิดา-มารดาหย่าร้างกัน จะต้องแนบสำเนาทะเบียนหย่า ที่มีการระบุชื่อผู้มีอำนาจปกครองบุตรอย่างชัดเจน*

ในวันนัดหมายแสดงตัวยื่นคำร้องขอวีซ่า บิดาและมารดา ผู้มีอำนาจปกครองบุตรตามกฎหมาย **จำเป็นต้องไปแสดงตัว** พร้อมกับบุตร / ธิดา (ผู้เดินทาง) และเซ็นเอกสารต่อหน้าเจ้าหน้าที่

4. หลักฐานการทำงาน / หนังสือรับรองการทำงาน (Proof of Work)

4.1 กรณีเป็นพนักงานทั่วไป ทั้งภาครัฐและเอกชน ใช้หนังสือรับรองการทำงาน **ฉบับจริง** จากหน่วยงานที่ทำงาน ปัจจุบัน ระบุตำแหน่งงาน, เงินเดือนที่ได้รับ, วัน เดือน ปี ที่เริ่มทำงาน, และช่วงเวลาที่ลางานไปเที่ยว (ควรครอบคลุมตามโปรแกรมการเดินทาง) *โดยไม่ต้องระบุชื่อประเทศ ให้ใช้เป็น Travel, Vacation, Europe พร้อมประทับตราบริษัท และลงนามผู้มีอำนาจอย่างชัดเจน (เอกสารมีอายุไม่เกิน 30 วัน ก่อนวันยื่นคำร้องขอวีซ่า และจำเป็นต้องเป็นภาษาอังกฤษ สะกดชื่อ-สกุล ตรงตามหนังสือเดินทาง เท่านั้น)*

4.2 กรณีที่เป็นเจ้าของกิจการ

ใช้สำเนาใบทะเบียนการค้า (พค.0403) หรือสำเนาหนังสือรับรองการจดทะเบียนบริษัท (DBD) ที่ระบุชื่อผู้เดินทางอยู่ด้วย *(คัดสำเนาเอกสารไม่เกิน 90 วัน ก่อนวันยื่นคำร้องขอวีซ่า พร้อมแปลเป็นภาษาอังกฤษ)*

4.3 กรณีที่เป็นนักเรียน/นักศึกษา

ใช้หนังสือรับรองการศึกษา **ฉบับจริง** จากสถานศึกษาเท่านั้น **สถานทูตไม่รับพิจารณาบัตรนักเรียน, ใบประกาศนียบัตร และใบรับรองผลการเรียน (เอกสารมีอายุไม่เกิน 30 วัน ก่อนวันยื่นคำร้องขอวีซ่า และจำเป็นต้องเป็นภาษาอังกฤษ สะกดชื่อ-สกุล ตรงตามหนังสือเดินทาง เท่านั้น)**

4.4 กรณีที่เป็นแม่บ้าน

ใช้สำเนาทะเบียนสมรส/สำเนาใบมรณบัตร (กรณีคู่สมรสเสียชีวิต), หลักฐานการเงินของตนเองหรือสามี ในกรณีที่ไม่ได้เดินทางร่วมกันกับสามี **จำเป็นต้องมีจดหมายรับรองค่าใช้จ่ายจากสามี (Sponsor Letter) ระบุชื่อ-สกุล ของสามีและบุตร ที่มีความสัมพันธ์ร่วมกัน (ผู้สมัคร จำเป็นต้องเขียนจดหมายชี้แจง บรรยายเป็นภาษาอังกฤษเท่านั้น)**

4.5 กรณีกิจการที่ไม่ได้จดทะเบียน อาทิเช่น อาชีพอิสระ (Freelance), ธุรกิจขายสินค้าออนไลน์ ฯลฯ

จำเป็นต้องเขียนจดหมายแนะนำตนเองเป็นภาษาอังกฤษ ชี้แจงรายละเอียดการทำงาน แหล่งที่มาของรายได้ พร้อมแนบหลักฐานหรือเอกสารประกอบการพิจารณา เช่น รูปถ่าย, สัญญาเช่า, สัญญาซื้อขาย, ใบเสร็จรับเงิน,

โฉนดที่ดิน, หลักฐานอ้างอิงอื่น ๆ (หลักฐานที่แบบประกอบการพิจารณาทั้งหมด จำเป็นต้องแปลเป็นภาษาอังกฤษ)

5. หลักฐานการเงิน (Financial evidence)

Bank Certificate & Bank Statement บัญชีออมทรัพย์ / สะสมทรัพย์ (Saving Account)

จำเป็นต้องขอเอกสารจากธนาคาร สะกด ชื่อ-นามสกุล เป็นภาษาอังกฤษ ตรงกับหนังสือเดินทางเล่มปัจจุบันที่ใช้ยื่นวีซ่า และลงนามเจ้าหน้าที่ธนาคาร พร้อมประทับตราสำคัญ จากธนาคาร เท่านั้น !!!!
ควรแสดงบัญชีที่ท่านได้รับเงินเดือน และหรือ บัญชีที่มีการเคลื่อนไหวสม่ำเสมอ (สถานเอกอัครราชทูต ไม่รับพิจารณาบัญชีที่กดยอดใหญ่ และบัญชีที่ไม่ค่อยมีการเคลื่อนไหว)

5.1 กรณีออกค่าใช้จ่ายเอง จำเป็นต้องใช้เอกสาร ดังต่อไปนี้

5.1.1 **Bank Certificate** หนังสือรับรองฐานะการเงินจากธนาคาร ระบุสกุลเงิน EUR

5.1.2 **Bank Statement** รายการเดินบัญชีย้อนหลัง 3-6 เดือน จากธนาคาร (1 ชุด / ผู้สมัคร 1 ท่าน)

กรุณาเลือกบัญชีที่มีประวัติการเดินบัญชีที่สมบูรณ์ มียอดเงิน เข้า-ออก สม่ำเสมอ และมียอดเงินคงเหลืออยู่ในบัญชีไม่ต่ำกว่า 6 หลัก เพื่อแสดงให้เห็นว่ามีฐานะทางการเงินเพียงพอ ครอบคลุมกับค่าใช้จ่ายได้อย่างไม่เดือดร้อนเมื่อท่านเดินทางกลับสู่ภูมิลำเนา

5.2 กรณีผู้เดินทางไม่ได้ออกค่าใช้จ่ายเอง มีผู้สนับสนุนค่าใช้จ่าย

****สำหรับผู้ที่มีอายุ 18 ปีขึ้นไป จำเป็นต้องแสดงเอกสารทางการเงินของตนเองด้วย ถึงแม้จะมีผู้สนับสนุนค่าใช้จ่ายให้ก็ตาม****

5.2.1 **Bank Guarantee** หนังสือรับรองฐานะทางการเงินจากธนาคาร เพื่อสนับสนุนค่าใช้จ่ายให้กับบุคคลอื่น (ระบุชื่อเจ้าของบัญชีผู้ให้การสนับสนุนและผู้สมัคร เป็นภาษาอังกฤษ ตรงกับหนังสือเดินทางเล่มปัจจุบันที่ใช้เดินทาง)

5.2.2 **Bank Statement** รายการเดินบัญชีย้อนหลัง 3-6 เดือน ของผู้ให้การสนับสนุน (1 ชุด / ผู้สมัคร 1 ท่าน) กรุณาเลือกบัญชีที่มีประวัติการเดินบัญชีที่สมบูรณ์ มียอดเงิน เข้า-ออก สม่ำเสมอ และมียอดเงินคงเหลืออยู่ในบัญชีไม่ต่ำกว่า 6 หลัก เพื่อแสดงให้เห็นว่ามีฐานะทางการเงินเพียงพอ ครอบคลุมกับค่าใช้จ่ายได้อย่างไม่เดือดร้อนเมื่อท่านเดินทางกลับสู่ภูมิลำเนา

5.2.3 **Sponsor Letter** ผู้ให้การสนับสนุน จำเป็นต้องเขียนจดหมายชี้แจงความสัมพันธ์ระหว่างกันเป็นภาษาอังกฤษ พร้อมระบุวัตถุประสงค์ในการสนับสนุน และวันเดินทางที่ไปท่องเที่ยวตามโปรแกรมทัวร์ (โปรดติดต่อบริษัท เพื่อขอดูตัวอย่าง)

หมายเหตุ: สำหรับบางประเทศ อาทิเช่น อิตาลี สาธารณรัฐเช็ก ฯลฯ

ผู้ที่สนับสนุนค่าใช้จ่ายให้ผู้เดินทางได้ จะต้องเป็น บิดา, มารดา, พี่-น้อง ที่มีสายเลือดเดียวกัน หรือสามีภรรยา (จดทะเบียนสมรส) เท่านั้น !!

กรุณาระบุ ชื่อ-สกุล ลงในจดหมายชี้แจงเป็นภาษาอังกฤษ และสะกดชื่อ - นามสกุล ให้ตรงกับหนังสือเดินทางที่ใช้เดินทาง

ขอความร่วมมือผู้สมัคร ห้ามดำเนินการ จัดเตรียมหรือขอเอกสาร

จากธนาคาร และหน่วยงานที่ทำงาน จนกว่าจะทราบกำหนดการนัดหมายยื่นวีซ่า จากบริษัทฯ เนื่องจากเอกสารบางอย่างมีอายุเพียง 7 - 15 วันทำการ (นับย้อนจากวันที่ท่านแสดงตัวยื่นวีซ่า)

อาจส่งผลให้เอกสารที่ท่านจัดเตรียมไว้ นั้น **ไม่สามารถใช้ยื่นคำร้องขอวีซ่าได้**

6. ใบตรวจเอกสาร และ แบบฟอร์มกรอกข้อมูลส่วนตัว สำหรับยื่นคำร้องขอวีซ่าเชงเก้น

เพื่อประโยชน์ในการยื่นวีซ่า กรุณากรอกแบบฟอร์มสำหรับยื่นวีซ่าให้ตรงกับข้อมูลความเป็นจริง เนื่องจากบริษัทฯ ต้องนำส่งข้อมูลให้กับทางสถานทูตพิจารณา เพื่อยืนยันคำร้องขอวีซ่า และทางบริษัทฯ ไม่สามารถกรอกประวัติ/ข้อมูลส่วนตัวแทนผู้สมัครได้ หากสถานทูตตรวจพบว่าข้อมูลของท่านเป็นเท็จ/ข้อมูลไม่ถูกต้องกับความเป็นจริง ท่านอาจถูกปฏิเสธวีซ่า หรืออาจส่งผลให้ระยะเวลาดำเนินการพิจารณาเอกสารล่าช้ามากยิ่งขึ้น

เมื่อท่านชำระเงินมัดจำค่าตัวเรียบร้อยแล้ว กรุณากรอกข้อมูลในแบบฟอร์มให้เรียบร้อย และจัดส่งให้กับบริษัททันที หากดำเนินการล่าช้า อาจส่งผลต่อกระบวนการพิจารณาวีซ่า และบริษัทขอสงวนสิทธิ์ไม่รับผิดชอบทุกกรณี

การบิดเบือนข้อเท็จจริงประการใดก็ตาม อาจจะถูกตรวจพบให้เดินทางเข้าประเทศในกลุ่มเชงเก้นเป็นการถาวร และถึงแม้ว่าท่านจะถูกปฏิเสธวีซ่า **สถานทูตไม่คืนค่าธรรมเนียมที่ท่านได้ชำระไปแล้วทุกกรณี**

หากถูกปฏิเสธวีซ่า และมีความประสงค์ที่จะยื่นคำร้องขอวีซ่าใหม่ ผู้สมัครต้องชำระค่าธรรมเนียมใหม่ทุกครั้ง บางกรณี **สถานทูตอาจมีการโทรหาหรือสุมเรียกสัมภาษณ์ผู้สมัครบางท่าน** ทางบริษัทขอความร่วมมือในการเชิญท่านไปสัมภาษณ์ตามที่สถานทูตนัดหมาย (โปรดแต่งกายสุภาพ) ทั้งนี้บริษัทจะส่งเจ้าหน้าที่เพื่อไปอำนวยความสะดวกแก่ท่าน ตลอดจนช่วยประสานงานกับทางสถานทูต และหากสถานทูตมีความประสงค์ขอเอกสารเพิ่มเติมจากทางบริษัท ขอความร่วมมือให้ท่านจัดส่งเอกสารดังกล่าวให้กับทางบริษัท เพื่อนำส่งสถานทูตเช่นกัน

บางกรณี **ในช่วงเวลาการพิจารณาคำร้องขอวีซ่า 15 วันทำการ** สถานกงสุล/สถานทูต จะโทรศัพท์สอบถามข้อมูลหรือขอเอกสารเพิ่มเติมจากผู้สมัครวีซ่าโดยตรง **กรุณารับเบอร์โทรศัพท์ที่ท่านอาจจะไม่รู้จักร** เพราะหากขาดการติดต่อ อาจส่งผลให้สถานทูตเพิกถอนการพิจารณาวีซ่าของท่าน และอาจถูกปฏิเสธคำร้องขอวีซ่า

ในช่วง **หลังจากที่ท่านยื่นคำร้องขอวีซ่าแล้วนั้น** ทางบริษัทขอความร่วมมือในการเชิญท่านไปสัมภาษณ์ตามที่สถานทูตนัดหมาย (โปรดแต่งกายสุภาพ) ทั้งนี้บริษัทจะส่งเจ้าหน้าที่เพื่อไปอำนวยความสะดวกแก่ท่าน ตลอดจนช่วยประสานงานกับทางสถานทูต และหากสถานทูตมีความประสงค์ขอเอกสารเพิ่มเติมจากทางบริษัท ขอความร่วมมือให้ท่านจัดส่งเอกสารดังกล่าวให้กับทางบริษัท เพื่อนำส่งสถานทูตเช่นกัน

กรณียกเลิกการเดินทาง ภายหลังจากได้รับวีซ่าแล้ว ทางบริษัทฯ ขอสงวนสิทธิ์นำเรียนสถานทูตเพื่อพิจารณาต่อวีซ่าของท่าน เนื่องจากการขอวีซ่าในแต่ละประเทศจะถูกบันทึกไว้เป็นสถิติในนามของบริษัทฯ

เอกสารทุกฉบับที่ใช้ประกอบการยื่นคำร้องขอวีซ่า ต้องแปลเป็นภาษาอังกฤษเท่านั้น !!
 พร้อมแนบคู่กับสำเนาฉบับภาษาไทย (โดยไม่จำเป็นต้องเซ็นรับรองสำเนาถูกต้อง)
เพื่อความสะดวกในการยื่นวีซ่า กรุณาจัดเตรียมเอกสารให้สมบูรณ์

Checklist for Visa Application

(ใช้คลิस्ट์สำหรับตรวจเอกสาร)

กรุณาระบุ ชื่อ รหัส รายการทัวร์ และวันที่เดินทาง
 พร้อมกรอกข้อมูล ก่อนนำเอกสารส่งบริษัทฯ

โปรแกรมทัวร์ :

วันที่เดินทาง :

ชื่อ-สกุล ผู้สมัครวีซ่า (ENG) :

บริษัทที่จองทัวร์ :

เอกสารประกอบการขอสมัครวีซ่า สำหรับนำส่งบริษัททัวร์	ฉบับจริง (ชุด)	สำเนา (ชุด)	หมายเหตุ อื่นๆ
Passport (หนังสือเดินทาง เล่มปัจจุบัน)			
Passport (หนังสือเดินทาง เล่มเก่า) ถ้ามี โปรดระบุจำนวน เล่ม			
Photo (รูปถ่าย)			
Certificate of Employment (หนังสือรับรองสถานะการทำงาน)			
Certificate of Study (หนังสือรับรองสถานะการศึกษา)			
Bank Certificate (หนังสือรับรองฐานะทางการเงิน จากธนาคาร)			
Bank Statement (รายการเดินบัญชีย้อนหลัง 6 เดือน จากธนาคาร)			
Visa Application (ใบสมัครวีซ่า เซ็นชื่อเหมือนหนังสือเดินทาง)			
เอกสารส่วนตัว - สำเนา ใบสูติบัตร (กรณีเด็กอายุต่ำกว่า 18 ปี) - สำเนา ทะเบียนบ้าน - สำเนา ทะเบียนสมรส - สำเนา ทะเบียนหย่า - สำเนา ใบเปลี่ยนชื่อตัว - สำเนา ใบเปลี่ยนนามสกุล - สำเนา บัตรประจำตัวประชาชน - สำเนา บัตรข้าราชการ			

Date วัน/เดือน/ปี ที่จัดส่ง: Application's Signature เซ็นชื่อเหมือนหนังสือเดินทาง:

หมายเหตุ: โปรดตรวจสอบความถูกต้อง ก่อนลงนาม และนำเอกสารส่งให้กับบริษัททัวร์ ตามลำดับ

ทั้งนี้ บริษัทขอสงวนสิทธิ์ในการตรวจรับเอกสาร โดยอ้างอิงจากใบ Checklist ที่ผู้สมัครจัดส่งมาเท่านั้น

แบบฟอร์มกรอกข้อมูลส่วนตัว ยื่นคำร้องขอสมัครวีซ่าเซงเก้น

โปรดกรอกรายละเอียดให้ครบถ้วน เพื่อประโยชน์ในการยื่นวีซ่าของท่าน (กรอกข้อมูลเป็นภาษาอังกฤษ)

ชื่อ/รหัส รายการทัวร์ และวันที่เดินทางท่องเที่ยว โปรดระบุ

1. ชื่อ - นามสกุล ปัจจุบัน ตรงกับหนังสือเดินทาง (ภาษาอังกฤษ)

2. ชื่อ - สกุลเดิม ตอนเกิด (ภาษาอังกฤษ)

3. เพศ ชาย หญิง

4. ที่อยู่ตามสำเนาทะเบียนบ้าน (ภาษาอังกฤษ)

..... รหัสไปรษณีย์ อีเมล

5. ที่อยู่ปัจจุบัน กรณีไม่ตรงกับสำเนาทะเบียนบ้าน (ภาษาอังกฤษ)

..... รหัสไปรษณีย์ อีเมลแอดเดรส

6. โทรศัพท์มือถือ (โปรดระบุ) โทรศัพท์บ้าน (ถ้ามี)

7. อาชีพปัจจุบัน

ตำแหน่งงาน (ตรงกับที่ระบุในหนังสือรับรองการทำงาน)

8. ชื่อสถานที่ทำงาน ธุรกิจ ร้านค้า โรงเรียน หรือมหาวิทยาลัย (โปรดระบุอย่างชัดเจน)

..... ที่อยู่ทำงาน / สถานศึกษา

รหัสไปรษณีย์ โทรศัพท์ที่ทำงาน/สถานศึกษา อีเมล

9. รายได้ต่อเดือน บาท

10. สถานภาพ โสด สมรส (ตามกฎหมาย) อยู่กินกันสามี (ไม่ได้จดทะเบียน)
 หย่าร้าง หม้าย

11. ชื่อ-สกุลคู่สมรส (ถ้ามี) วัน/เดือน/ปี เกิด..... สถานที่เกิด

12. ชื่อ-สกุลของบิดา วัน/เดือน/ปี เกิด..... สถานที่เกิด

13. ชื่อ-สกุลของมารดา วัน/เดือน/ปี เกิด..... สถานที่เกิด

14. ท่านมี หนังสือเดินทาง เล่มเก่าหรือไม่ (ถ้ามี) โปรดระบุ

14.1 เลขหนังสือเดินทาง วันที่ออก วันที่หมดอายุ ยังคงอยู่/สูญหาย

14.2 เลขหนังสือเดินทาง วันที่ออก วันที่หมดอายุ ยังคงอยู่/สูญหาย

15. บุคคลที่เดินทางไปท่องเที่ยวด้วยในทริป และความสัมพันธ์ โปรดระบุ

15.1 ชื่อ-สกุล เลขหนังสือเดินทาง ความสัมพันธ์

15.2 ชื่อ-สกุล เลขหนังสือเดินทาง ความสัมพันธ์

16. ท่านเคยถูกปฏิเสธวีซ่า หรือไม่ (JAPAN / AMERICA / CANADA / SCHENGEN / AUSTRALIA และอื่นๆ) โปรดระบุ

16.1 วีซ่าของประเทศที่เคยถูกปฏิเสธ วัน/เดือนปี ที่ถูกปฏิเสธ

เหตุผลที่ถูกปฏิเสธ

17. ท่านเคยถูกปฏิเสธวีซ่า หรือไม่อนุญาตให้เดินทางเข้าประเทศใดบ้าง โปรดระบุ

17.1 ประเทศที่ถูกปฏิเสธ / ไม่อนุญาตให้เดินทางเข้า วัน/เดือนปี ที่ถูกปฏิเสธ

เหตุผลที่ถูกปฏิเสธ

18. ท่านเคยได้รับวีซ่า Schengen ในระยะเวลา 3 ปีที่ผ่านมา หรือไม่ (โปรดระบุรหัสประเทศและเลขวีซ่า)

ไม่เคย

เคย ใช้ได้ตั้งแต่วันที่ ถึงวันที่

19. ท่านเคยพิมพ์ลายนิ้วมือเพื่อการขอวีซ่า Schengen ก่อนหน้านี้

ไม่เคย เคย (กรุณาระบุวัน/เดือน/ปี ที่ดำเนินการ หากทราบ).....

20. ความรับผิดชอบค่าใช้จ่ายในการดำรงชีพระหว่างการเดินทางและพำนักของผู้สมัคร

ตัวผู้ขอวีซ่าเอง

เงินสด

บัตรเครดิต

เช็คเดินทาง

มีผู้อื่นออกค่าใช้จ่ายให้ (บิดา-มารดา/ญาติ/บริษัท/องค์กร)

กรุณาระบุชื่อ

ความสัมพันธ์

หมายเหตุ: หากจัดส่งเอกสารให้บริษัทล่าช้า อาจส่งผลกระทบต่อกระบวนการพิจารณาวีซ่าจากทางสถานทูต
กรณีวีซ่าของท่านไม่ได้รับการอนุมัติทันตามกำหนดวันเดินทาง บริษัทขอสงวนสิทธิ์**ไม่รับผิดชอบทุกกรณี**

เมื่อท่านได้จองทำการจองโปรแกรมทัวร์ และชำระเงินมัดจำค่าทัวร์เรียบร้อยแล้ว

- กรุณาจัดส่งสำเนาหนังสือเดินทาง และแบบฟอร์มใบกรอกข้อมูลสำหรับยื่นวีซ่า พร้อมจัดส่งให้กับบริษัททันที !! หากดำเนินการล่าช้า อาจส่งผลกระทบต่อกระบวนการพิจารณาวีซ่า บริษัทขอสงวนสิทธิ์ **ไม่รับผิดชอบทุกกรณี**
- กรุณากรอกแบบฟอร์มให้ครบถ้วน ถูกต้อง และชัดเจน โดยข้อมูลที่ท่านกรอกต้องตรงกับเอกสารที่จะใช้ยื่นสถานทูต เนื่องจากข้อมูลทั้งหมด บริษัทต้องดำเนินการนำส่งสถานทูตผ่านระบบออนไลน์ หากนำส่งข้อมูลที่ไม่สอดคล้องกับความเป็นจริง อาจส่งผลกระทบต่อผลการพิจารณาวีซ่า
- หากหน่วยงานยังไม่สามารถออกหนังสือรับรองการทำงานฉบับจริงได้ กรุณากรอกข้อมูลการทำงานของท่านให้ชัดเจน (**ระบุเป็นภาษาอังกฤษ**) ได้แก่ ชื่อบริษัท, ตำแหน่งงาน, ลักษณะงาน, เงินเดือนที่ได้รับ และวันเดือนปีที่เริ่มงาน

เมื่อท่านได้รับยืนยันการเดินทาง/ใบนัดหมายสำหรับยื่นวีซ่า จากเจ้าหน้าที่ของบริษัท

- กรุณาจัดส่งหนังสือเดินทาง (Passport) และเอกสารฉบับจริงสำหรับยื่นวีซ่าให้กับบริษัท ตามกำหนดการที่บริษัทกำหนด
- ท่านจำเป็นต้องนำส่ง**สำเนาหนังสือเดินทางเล่มเก่า** เพื่อให้สถานทูตดูประวัติการเดินทางในช่วงที่ผ่านมา

หมายเหตุ: การอนุมัติวีซ่าเป็นดุลยพินิจของทางสถานทูต บริษัทไม่มีส่วนเกี่ยวข้องใด ๆ ทั้งสิ้น บริษัทเป็นเพียงตัวกลางที่คอยให้บริการ ประสานงาน และอำนวยความสะดวกให้แก่ผู้สมัครเท่านั้น