



เที่ยวเต็ม  
ไม่มีฟรีเดย์

Guaranteed

ชมซากุระ  
เที่ยวคุ้ม!!  
✓ อาหารดี  
โรงแรมดี

Projapan

# TOKYO

KAMAKURA FUJI SAKURA PINK PINK



Buffet ชาบู - ออนเซ็น

พระใหญ่คามาคูระ หุบเขาโอะวาคุดานิ โทเกมบะ เอาก์เลต  
ไอชิโนะฮักโก เจดีย์แดงซูโรโตะ พิธียงซาแบบญี่ปุ่น  
ซ้อปปีงซิบงูคุ ตลาดปลาสึกิจิ สวนอุเอะ โกวาคาซากุสะ  
ถนนนากามิเซะ ผ่านชมโตเกียวสกายทรี  
วัดนาริตะ-ซัน อีออนมอลล์



ตลาดปลาสึกิจิ



วัดนาริตะ-ซัน



หมู่บ้านน้ำใส

ราคาเริ่มต้น  
**36,999.-**

PJP27-SL

Thai Lionair 6 วัน 4 คืน

เดินทาง มี.ค. 68 เป็นต้นไป



น้ำหนักกระเป๋า 20 กก.



บริการอาหาร 7 มื้อ



พักรับประทาน: 3 คืน  
พักรู้จำ: 1 คืน



เที่ยวเต็ม  
ไม่มีฟรีเดย์

Guaranteed

ชมซากุระ  
เที่ยวคุ้ม!!  
✓ อาหารดี  
โรงแรมดี

Projapan

# TOKYO

KAMAKURA FUJI SAKURA PINK PINK



**Buffet** ชาบู - ออนเซ็น

พระใหญ่คามาคูระ หุบเขาโอะวาคุดานิ โทกามบะ เอาก์เลต  
ไอชิโนะฮักโก เจดีย์แดงซูเรโตะ พิธียงซาแบบญี่ปุ่น  
ซ้อปิ้งซิบจุก ตลาดปลาซึกิจิ สวนอุเอโนะ วัดอาซากุสะ  
ถนนนากามิเซะ ผ่านชมโตเกียวสกายทรี  
วัดนาริตะชิน อีออนมอลล์



ตลาดปลาซึกิจิ วัดนาริตะชิน หมู่บ้านน้ำใส

ราคาเริ่มต้น  
**36,999.-**

PJP27-SL

**Thai Lionair** 6 วัน 4 คืน  
เดินทาง มี.ค. 68 เป็นต้นไป



น้ำหนักกระเป๋า 20 กก.



บริการอาหาร 7 มื้อ



พักรับประทาน: 3 คืน  
พักรับประทาน: 1 คืน



PJP27-SL TOKYO KAMAKURA FUJI SAKURA PINK PINK 6D4N



PJP27-SL

DAY	NIGHT
6	4

TOKYO FUJI KAMAKURA SAKURA PINK PINK

เที่ยวเต็ม ไม่มีฟรีเดย์ คุณภาพครบ เก็บทุกไฮไลท์

เที่ยวบินขาไป	<b>Thai Lion air</b>			
DMK	>>>	>>>	>>>	NRT
<small>แวะพัก 1 ชั่วโมง</small>				
เที่ยวบิน	เวลาออก	ถึงจุดหมาย		
SL394	06.20	16.30		

เที่ยวบินขากลับ	<b>Thai Lion air</b>			
NRT	>>>	>>>	>>>	DMK
<small>แวะพัก 1 ชั่วโมง</small>				
เที่ยวบิน	เวลาออก	ถึงจุดหมาย		
SL395	17.30	00.05+1		

DAY	PROGRAM	MEAL			HOTEL
		B	L	D	
วันที่ 1	สนามบินดอนเมือง-สนามบินนาริตะ	-	-	-	NIKKO NARITA HOTEL หรือเทียบเท่า ★★★★
วันที่ 2	พระใหญ่คามาคุระ-หุบเขาโอวาคูดานิ โทเทมบะ เอาก์เลต				JUST ONE FUJI OYAMA หรือเทียบเท่า ★★★★
วันที่ 3	ไอชิโนะฮักโก-เจดีย์แดงซูเรโตะ-DUTY FREE พิพิธภัณฑ์แผ่นดินไหว-ช้อปปิ้งชินจูกุ			-	NIKKO NARITA HOTEL หรือเทียบเท่า ★★★★
วันที่ 4	ตลาดปลาสึกิจิ-ตลาดอะเมโยโกะ-ชมซากุระสวนอุเอโนะ วัดอาซากุสะ ถนนนากามิเซะ-ผ่านชมโตเกียวสกายทรี		-	-	NIKKO NARITA HOTEL หรือเทียบเท่า ★★★★
วันที่ 5	วัดนาริตะชั้น-มิตซึยะเอาก์เลต-อ็อนมอลล์ สนามบินนาริตะ		-	-	
วันที่ 6	สนามบินดอนเมือง ประเทศไทย	-	-	-	

**\*\* รายการทัวร์สามารถปรับเปลี่ยนได้ตามความเหมาะสม โดยไม่ต้องแจ้งให้ทราบล่วงหน้า \*\***

# อัตราค่าบริการ

## กำหนดการ

ราคาผู้ใหญ่ / เด็ก  
พักห้องละ 2-3 ท่าน

พักเดี่ยวเพิ่ม

21-26 มีนาคม 2568

36,999 บาท

9,900 บาท

22-27 มีนาคม 2568

36,999 บาท

9,900 บาท

23-28 มีนาคม 2568

37,999 บาท

9,900 บาท

25-30 มีนาคม 2568

37,999 บาท

9,900 บาท

จอยแลนด์ไม่ใช้ตัวเครื่องบิน หักออกท่านละ 5,000 บาท

ราคาเด็กอายุไม่ถึง 2 ปี ณ วันเดินทาง (Infant) ท่านละ 10,000 บาท (ไม่มีที่นั่งบนเครื่องบิน)

อัตรานี้ ยังไม่รวมค่าทิปคนขับรถ โทสต์ท้องถิ่นตามธรรมเนียม (ชำระทุกท่านยกเว้น ทารกอายุไม่เกิน 2 ปี)

**ขอเก็บค่าทิปไกด์และคนขับรถ ท่านละ 2,000 บาท ต่อท่าน/ทริป  
ณ สนามบินในวันเช็คอิน**

กรณีถือหนังสือเดินทางต่างชาติบริษัทฯ ขอสงวนสิทธิ์เก็บค่าธรรมเนียมเพิ่มเติม **ท่านละ 5,000 บาท**

### หมายเหตุ

หากท่านมีความจำเป็นจะต้องซื้อตั๋วเครื่องบินภายในประเทศ เพื่อบินไปและกลับจากกรุงเทพฯ กรุณาสอบถาม  
เที่ยวบินเพื่อยืนยันกับทางเจ้าหน้าที่ก่อนทำการจองและขอความกรุณาให้ท่านซื้อตั๋วเครื่องบินประเภทที่สามารถ  
เลื่อนวันและเวลาเดินทางได้ อันเนื่องมาจากหากเกิดความผิดพลาดจากทาง สายการบิน ไม่ว่าจะเป็นการยกเลิก  
เที่ยวบิน การล่าช้าของสายการบิน การยุบเที่ยวบินรวมกัน ตารางการเดินทางมีการเปลี่ยนแปลง ซึ่งสายการบิน  
พิจารณาสถานการณ์แล้วพบว่าอยู่เหนือการควบคุมของทางสายการบิน หรือจะเป็นเหตุผลเชิงพาณิชย์ หรือเป็น  
เหตุผลด้านความปลอดภัย ดังนั้นเหตุผลเหล่านี้ อยู่เหนือการควบคุมของบริษัทฯ บริษัทฯ ขอสงวนสิทธิ์ที่จะไม่รับ  
ผิดชอบและไม่คืนค่าใช้จ่ายใดๆ ทั้งสิ้น อนึ่ง บริษัทฯ จะคอนเฟิร์มกรุ๊ป ประมาณ 5-7 วัน ก่อนเดินทาง ขอภัยใน  
ความไม่สะดวก



## สำคัญ การอ่านเงื่อนไขแบบท้ายโดยละเอียด

เพื่อประโยชน์สูงสุดของลูกค้าทุกท่าน หากชำระเงินแล้ว

ทางบริษัทฯ จะถือว่าท่านยอมรับเงื่อนไขแล้วจะไม่สามารถเปลี่ยนแปลงเงื่อนไขได้

**รายการทัวร์สามารถสลับ ปรับเปลี่ยนหรืองดไปบางรายการ  
ได้ตามความเหมาะสม โดยไม่ต้องแจ้งให้ทราบล่วงหน้า**

อันเนื่องมาจากสภาพอากาศ เหตุการณ์ทางธรรมชาติ เหตุการณ์เมือง สภาพการจราจร สายการบิน หรือ  
เหตุสุดวิสัยต่างๆ ทั้งนี้จะคำนึงถึงความปลอดภัย ความเป็นไปได้ และผลประโยชน์ของผู้เดินทางเป็นสำคัญ

ทางผู้เดินทางจะไม่ฟ้องร้องใดๆ อันเนื่องมาจากได้รับทราบเงื่อนไขก่อนเดินทางแล้ว  
**บริษัท ฯ ขอสงวนสิทธิ์เริ่มและจบการให้บริการที่ สนามบินต้นทางขาไปเท่านั้น**

กรณีผู้เดินทางมาจากต่างจังหวัด หรือต่างประเทศ และจะทำการสำรองตัวเครื่องบินหรือยาน  
พาหนะอื่นๆ เพื่อใช้ในการเดินทางไปและกลับ ณ สนามบิน ทางบริษัทฯ จะไม่รับผิดชอบค่าใช้จ่าย  
เนื่องมาจาก เป็นค่าใช้จ่ายที่นอกเหนือจากโปรแกรมทัวร์



DAY

1



สนามบินดอนเมือง กรุงเทพฯ  
สนามบินนาริตะ ประเทศญี่ปุ่น



สายการบิน  
Thai Lion Air

สิ่งเกตปายนี้



คณะพร้อมกันที่สนามบิน



สนามบินดอนเมือง

อาคาร

ผู้โดยสารขาออก

เคาน์เตอร์

Thai Lion Air

เวลา

03.00 น. (ต3)

เที่ยวบิน

SL394



ท่านจะพบกับเจ้าหน้าที่ส่งทอร์และหัวหน้าทอร์ของบริษัท คอยให้บริการต้อนรับอย่างอบอุ่น แจกเอกสารการเดินทาง และอำนวยความสะดวกให้กับทุกท่าน นำคณะท่านเช็คอินและโหลดสัมภาระ



เนื่องจากตัวเครื่องบินของคณะเป็นตัวสุ่มระบบ Random ไม่สามารถเลือกที่นั่งได้ที่นั่งอาจจะไม่ได้ที่นั่งติดกัน และไม่สามารถเลือกช่วงที่นั่งบนเครื่องบินได้ในคณะ ซึ่งเป็นไปตามเงื่อนไขของสายการบิน ขอภัยในความไม่สะดวก



\*\* ค่าทอร์ไม่รวมค่าอาหารบนเครื่อง บนเครื่องมีจำหน่ายเพิ่มเติม



DMK

TPE

เที่ยวบิน

เวลาออก

ถึงจุดหมาย

SL394

06.20

11.10

\*\*\* แวะเติมน้ำมัน ณ สนามบินเตาหยวน ประเทศไต้หวัน ชาติไป-กลับ \*\*\*  
(ประมาณ 1 ชั่วโมง)

TPE

NRT

เที่ยวบิน

เวลาออก

ถึงจุดหมาย

SL394

12.10

16.30



(GMT+2)

เวลาที่ญี่ปุ่นเร็วกว่าไทย 2 ชั่วโมง

กรุณาปรับเวลาของท่าน เพื่อให้ตรงกับเวลานัดหมาย

TOKYO



\*\* สำคัญมาก !! ประเทศญี่ปุ่นไม่อนุญาตให้นำอาหารสด จำพวก เนื้อสัตว์ ไข่ ผัก ผลไม้ เข้าประเทศ หากฝ่าฝืนมีโทษปรับและจับ \*\*

คำเตือน: กล้วย-กล้วยชง และยาเสพติดทุกชนิด เป็นสิ่งผิดกฎหมายในประเทศญี่ปุ่น โดยหากมีไว้ในครอบครอง เพื่อนำเข้าและส่งออก มีโทษจำคุกไม่เกิน 7 ปี กรณีมีไว้ในครอบครองเพื่อจำหน่าย มีโทษจำคุกไม่เกิน 10 ปี และปรับไม่เกิน 3 ล้านบาท



อิสระอาหารเย็น ตามอริยาศัย มีโค้ดแนะนำร้านอาหารให้กับทุกท่าน



ที่พักคืนนี้ : HOTEL NIKKO NARITA หรือเทียบเท่าระดับ 3 ดาว





DAY

2



พระใหญ่คามาคูระ-หุบเขาโอวาคุดานิ-โกเทมบะ  
เอาก์เลต



รับประทานอาหารเช้า ณ ห้องอาหารโรงแรม



# KAMAKURA BUDDHA



พระใหญ่แห่งเมืองคามาคูระสีทองสัมฤทธิ์นี้สร้างขึ้นใน  
ศตวรรษที่ 13 และเป็นพระพุทธรูปทองสัมฤทธิ์ที่สูงที่สุดเป็น  
อันดับสองของญี่ปุ่น พระพุทธรูปเป็นสัญลักษณ์ที่โดดเด่น  
และเป็นแหล่งท่องเที่ยวที่มีนักท่องเที่ยวมาชื่นชมมากที่สุดใ  
พื้นที่คันโต



รับประทานอาหารกลางวัน JAPANESE SET



# OWAKUDANI



## หุบเขาโอวาคุดานิ

เป็นหุบเขาที่มีจุดชมวิวฟูจิที่สวยงามที่สุดอีกแห่งหนึ่ง ปัจจุบันก็ยังคงเป็นอีกหนึ่งภูเขาไฟที่  
ยังไม่ดับ จึงทำให้มีบ่อน้ำร้อนและถ้ำกำมะถันหลงเหลืออยู่ นอกจากนี้หากวันไหน หรือ  
ช่วงไหนอากาศดีก็สามารถมองเห็นภูเขาไฟฟูจิจากหุบเขานี้ได้อีกด้วย เป็นทิวทัศน์ที่สวยงาม  
จนทุกท่านต้องประทับใจอย่างแน่นอน





# GOTEMBA



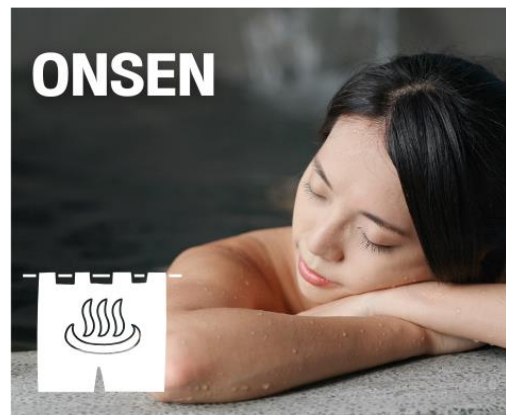
**โกเท็มบะ แพลทอว์รี่ เอ๊าท์เลต** ภายในมีร้านค้ากว่า 200 ร้าน และศูนย์อาหาร รวมถึงชิงช้าสวรรค์ที่สูง 50 เมตร สินค้าแบรนด์เนมที่แหล่งรวมสินค้านำเข้าและสินค้าแบรนด์ญี่ปุ่นโกอินเตอร์มากมาย เช่น MKMICHEL, KLEIN, MORGAN, ELLE, CYNTHIAROWLEY, DIFFUSIONE TESSILE ฯลฯ ร้านส่วนใหญ่รับชำระเงินสดด้วยบัตรเครดิตเช่น Visa, Mastercard, Maerican Express และ Diners นอกจากนี้ ร้านค้าที่ยังมีบริการ Tax Refund สำหรับนักท่องเที่ยวต่างชาติ



รับประทานอาหารเย็น ณ ห้องอาหารของโรงแรม เมบูพิพิเศษ !! บุฟเฟ่ต์ชาบู



ONSEN



ที่พักคืนนี้ : HOTEL FUJI JUST ONE หรือเทียบเท่าระดับ 3 ดาว





DAY

3



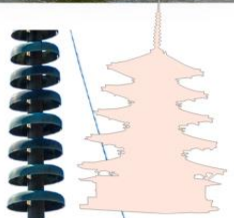
หมู่บ้านน้ำใสโอชิโนะฮักไก-เจดีย์แดงชูเรโตะ  
DUTY FREE-พิพิธภัณฑ์แผ่นดินไหว-ช้อปปิ้งชินจูกุ

 รับประทานอาหารเช้า ณ ห้องอาหารโรงแรม



# OSHINO HAKKAI

นำท่านเดินทางสู่ **หมู่บ้านน้ำใสโอชิโนะฮักไก** เป็นแหล่งน้ำตามธรรมชาติตั้งอยู่ในหมู่บ้านโอชิโนะ ให้ท่านสัมผัสได้ถึงอากาศบริสุทธิ์ และไอเย็นจากแหล่งน้ำธรรมชาติ โดยในบ่อน้ำใสมีปลาหลากหลายพันธุ์แหวกว่ายสบายอารมณ์ อุณหภูมิในน้ำเฉลี่ยอยู่ที่ 10-12 องศา หมู่บ้านแห่งนี้เป็นแหล่งช้อปปิ้งสินค้าโอท็อปชั้นเยี่ยม และมีของขึ้นชื่ออย่าง โมจิชาเขียวใส่ถั่วแดงย่าง



# CHUREITO PAGODA

 รับประทานอาหารกลางวัน JAPANESE SET

**เจดีย์แดงชูเรโตะ (Chureito Pagoda)** ตั้งอยู่ที่เมืองฟูจิโยชิเดะ (Fujiyoshida) จ.ยามานาชิ (Yamanashi) เป็นแหล่งบ่มเพาะวัฒนธรรมและสืบทอดขนบธรรมเนียมประเพณี ประวัติศาสตร์อันเป็นเอกลักษณ์ของเมืองภายใต้ ธรรมชาติอันอุดมสมบูรณ์โดยมีภูเขาไฟฟูจิเป็นพระเอกของเมือง



## PJP27-SL TOKYO KAMAKURA FUJI SAKURA PINK PINK 6D4N

นำท่านเยี่ยมชม พิพิธภัณฑ์แผ่นดินไหว (EARTH QUAKE MUSEUM) ที่จำลองเรื่องราวของภูเขาไฟฟูจิและให้ท่านได้สัมผัสกับบรรยากาศของ การจำลองเรื่องราวเกี่ยวกับแผ่นดินไหวที่เกิดขึ้นในประเทศญี่ปุ่น **จากนั้นอิสระให้ท่านได้เลือกซื้อของที่ระลึกตามอัธยาศัย**



นำท่านสู่ **ย่านช้อปปิ้งชินจุกุ** ให้ท่านอิสระและเพลิดเพลินกับการช้อปปิ้งสินค้ามากมายและ เครื่องใช้ไฟฟ้า กล้องถ่ายรูปดิจิทัล นาฬิกา เครื่องเล่นเกม หรือสินค้าที่จะเอาใจคุณผู้หญิงด้วย กระเป๋า รองเท้า เสื้อผ้า แบรินด์เนม เสื้อผ้าแฟชั่นสำหรับวัยรุ่น เครื่องสำอางยี่ห้อดังของญี่ปุ่นไม่ว่าจะเป็น KOSE, KANEBO, SKII, SHISEDO และอื่นๆ อีกมากมาย

 อิสระอาหารเย็น ตามอัธยาศัย มีโถกัณฑ์แนะนำร้านอาหารให้กับทุกท่าน



ที่พักคืนนี้ : HOTEL NIKKO NARITA หรือเทียบเท่าระดับ 3 ดาว





DAY

4



ตลาดปลาซึกิจิ-ตลาดอะเมโยโกะ-สวนอุเอโนะ  
วัดอาซากุสะ-ถนนนากามิเซะ-ผ่านชมโตเกียวสกายทรี



รับประทานอาหารเช้า ณ ห้องอาหารโรงแรม



# TSUKIJI MARKET



## ตลาดปลาซึกิจิ

เป็นที่ที่มีชื่อเสียงมากที่สุดของญี่ปุ่น อีกทั้งยังเป็นที่ยอมรับกันดีว่าเป็นหนึ่งในตลาดปลาที่ใหญ่ที่สุดในโลกจากการที่มีการซื้อขายสินค้าทะลกว่า 2,000 ตันต่อวัน ภายในตลาดแบ่งออกเป็น 2 ส่วนใหญ่ๆ คือส่วนภายนอกซึ่งมีร้านค้าปลีกและร้านอาหารตั้งเรียงรายเป็นจำนวนมาก และส่วนภายในซึ่งเป็นบริเวณที่ร้านค้าส่งใช้เจรจาธุรกิจและเป็นจุดที่มีการประมูลปลาที่น่าตื่นตาตื่นใจ



# AMEYOKO MARKET

## ตลาดอะเมโยโกะ

นับเป็นอีกหนึ่งตลาดฮอตฮิตของเมืองโตเกียวเลยทีเดียวค่ะ ดูได้จากบรรยากาศการค้าขายภายในตลาดที่คึกคักคนเยอะอยู่ตลอดเวลา ซึ่งที่นี่จะเป็นตลาดกลางวันที่ร้านส่วนใหญ่จะเริ่มเปิดทำการตั้งแต่เวลา 10 โมงเข้าไปจนถึงช่วงเย็นๆ และมักจะปิดทุกวันพุธ สิ่งที่น่าจะเป็นจุดเด่นของที่นี่ก็คือที่นี่จะเป็นสินค้าที่หลากหลายมากที่มีทั้งของสดไปจนถึงข้าวของเครื่องใช้ต่างๆ อย่างเครื่องสำอาง กระเป๋า รองเท้า เสื้อผ้าทั้งของญี่ปุ่น ของนำเข้าจากต่างประเทศ อาหารทะเล ผลไม้ ผักสด ร้านขนมของกินเล่น ทาโกะยากิยักษ์ โมจิ ขนมเค้ก ช็อคโกแลต ไอศกรีม ชานมไข่มุก และร้านอาหารญี่ปุ่น อย่างราเม็ง ซูชิ ข้าวหน้าปลาไหล พื้นที่ตลาดกินขนาดใหญ่กินพื้นที่ไปหลายซอย รวมถึงขึ้นใต้ดินอีกต่างหาก เรียกได้ว่าในห้างมีอะไรที่จัดมาครบแถมมาในราคาที่ถูกลงกว่าในหลายๆ ห้างทั่วๆ ไปเลยนะค่ะ ที่สำคัญบางร้านนี้ยังสามารถต่อรองราคาได้อีกด้วย



อิสระรับประทานอาหารกลางวัน





# UENO PARK

เป็นสวนสาธารณะที่ตั้งอยู่ในเขตโทโต โตเกียว โดยภายในมีทั้งวัด ศาลเจ้า ทะเลสาบ และสวนสัตว์ มีต้นไม้มากมาย ให้บรรยากาศร่มรื่น และที่นี่มีต้นซากุระจำนวนมากกว่า 1,000 ต้น เรียงรายอยู่ทั้งสองข้างยาวไปตามทางเดินภายในสวน พอถึงฤดูใบไม้ผลิ ก็จะมีซากุระบานสะพรั่งพร้อมๆ กันทั่วพื้นที่เป็นอะไรที่สวยงามจนเกินบรรยาย สวนอุเอโนะ เป็นที่ชมดอกซากุระที่สวยงามที่สุดประจำเมือง ในช่วงกลางเดือนมีนาคมถึงต้นเมษายน ท่านจะได้เห็นดอกซากุระบานสะพรั่ง **ทั้งนี้อาจมีการเปลี่ยนแปลงได้ ซากุระจะบานหรือร่วง ขึ้นอยู่กับสภาพอากาศ ทางบริษัทไม่สามารถกำหนดได้**

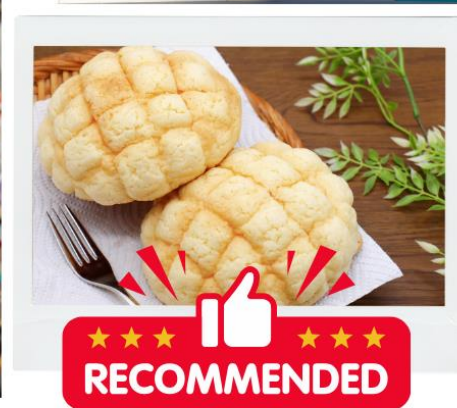


# ASAKUSA



นำท่านเดินทางสู่ “**มหานครโตเกียว**” เพื่อนมัสการเจ้าแม่กวนอิมทองคำ ณ “**วัดอาซากุสะ**” วัดที่ได้ชื่อว่าเป็นวัดที่มีความศักดิ์สิทธิ์ และได้รับความเคารพนับถือมากที่สุดแห่งหนึ่งในกรุงโตเกียว ภายในประดิษฐานองค์เจ้าแม่กวนอิมทองคำที่ศักดิ์สิทธิ์ ซึ่งมักจะมีผู้คนมากราบไหว้ขอพรเพื่อความเป็นสิริมงคลตลอดทั้งปี ประกอบกับภายในวัดยังเป็นที่ตั้งของคอมไพร์ักษ์ที่มีขนาดใหญ่ที่สุดในโลกด้วยความสูง 4.5 เมตร ซึ่งแขวนห้อยอยู่ ณ ประตูทางเข้าที่อยู่ด้านหน้าสุดของวัด ที่มีชื่อว่า “**ประตูฟ้าคำรณ**”





# NAKAMISE

ถนนนากามิเสะ หรือที่หลายๆคนรู้จักกันว่า **“ถนนช้อปปิ้งนากามิเซะ”** เป็นทางเดินทอดยาวจากถนนหลักที่ร่ววงเข้าสู่พื้นที่ภายในของวัดนั้นแหละค่ะเนื่องจากวัดอาซากุสะเป็นวัดยอดนิยมของโตเกียวจึงทำให้ถนนเส้นนี้เป็นถนนเส้นที่คึกคักเกือบตลอดเวลา ทั้งสองฝั่งของถนนเต็มไปด้วยร้านค้ามากมาย ทั้งของกินกับของที่ระลึก ไม่ว่าจะเป็นชุดยูคาตะ, ร่มพับ, ขนมขบเคี้ยวหลากหลายชนิด โดยร้านค้าต่างๆมักจะทำให้เราชิมก่อนที่จะซื้อได้



# TOKYO SKY TREE

ท่านสามารถเดินไปถ่ายรูปคู่กับหอคอยที่สูงที่สุดในโลก แลนด์มาร์กแห่งใหม่ของกรุงโตเกียว ณ ริมน้ำซูมิดะ **“หอคอยโตเกียวสกาย ทรี”** (ไม่รวมค่าขึ้นหอคอย) หอส่งสัญญาณโทรคมนาคมที่สูงที่สุดในโลก



 **อิสระอาหารเย็น ตามอัธยาศัย มีโถกั๊นแนะนำร้านอาหารให้กับทุกท่าน**



DAY

5 ✈️

วัดนาริตะชั้น-มิตซึเอ้าท์เลต-อ็อนมอลล์  
สนามบินนาริตะ

🍴 รับประทานอาหารเช้า ณ ห้องอาหารโรงแรม



**วัดนาริตะชั้นชินโซจิ** ตั้งอยู่ในเมืองนาริตะ จังหวัดชิบะ วัดแห่งนี้มีรูปเคารพขององค์ฟูโดเมียวโง ที่มีชื่อเรียกขานกันมาตั้งแต่สมัยโบราณว่า "นาริตะฟูโด" ประดิษฐานเป็นองค์พระประธาน ถือเป็นหนึ่งในศาสนสถานสำคัญที่เป็นศูนย์กลางความศรัทธาต่อองค์ฟูโดเมียวโง



นำท่านเดินทางสู่ **มิตซึเอ้าท์เลต พาร์ค** ให้ท่านอิสระช้อปปิ้งตามอัธยาศัย ด้วยจำนวนร้านค้ากว่า 240 แห่ง ซึ่งรวมทั้งแบรนด์หรูมากมายของต่างประเทศและแบรนด์แฟชั่นญี่ปุ่นยอดนิยมต่างๆ ร้านค้าทั้งหมดนำเสนอสินค้าในราคาลดพิเศษ และยังมีหลายร้านที่ให้บริการแบบปลอดภาษี และยังมีร้านกาแฟให้คุณได้เพลิดเพลินกับขนมแบบญี่ปุ่น อันหลากหลาย อีกทั้งยังมีร้านอาหารแบบดั้งเดิมอีกด้วย







 เพื่อไม่รบกวนเวลาของท่าน อิสระรับประทานอาหารกลางวันและอาหารเย็นตามอัธยาศัย

ได้เวลาอันสมควร นำท่านเดินทางสู่สนามบินนาริตะ



NRT	>>>	>>>	>>>	TPE
				
เที่ยวบิน		เวลาออก		ถึงจุดหมาย
SL395		17.30		19.55
*** แวะเติมน้ำมัน ณ สนามบินเกาหยวน ประเทศไต้หวัน ขาไป-กลับ *** (ประมาณ 1 ชั่วโมง)				
TPE	>>>	>>>	>>>	DMK
				
เที่ยวบิน		เวลาออก		ถึงจุดหมาย
SL395		20.55		00.05+1





DAY

6



# สนามบินเกาหยวน-สนามบินดอนเมือง

00.05 น.



นำทุกท่านเดินทางกลับถึงสนามบินดอนเมือง ประเทศไทย โดยสวัสดิภาพ



**สำคัญ การอ่านเงื่อนไขแบบท้ายโดยละเอียด**  
**เพื่อประโยชน์สูงสุดของลูกค้าทุกท่าน หากชำระเงินแล้ว**  
 ทางบริษัทฯ จะถือว่าท่านยอมรับเงื่อนไขแล้วจะไม่สามารถเปลี่ยนแปลงเงื่อนไขได้

**รายการทัวร์สามารถสลับ ปรับเปลี่ยนหรืองดไปบางรายการ**  
**ได้ตามความเหมาะสม โดยไม่ต้องแจ้งให้ทราบล่วงหน้า**

อันเนื่องมาจากสภาพอากาศ เหตุการณ์ทางธรรมชาติ เหตุการณ์เมือง สภาพการจราจร สายการบิน หรือ เหตุสุดวิสัยต่างๆ ทั้งนี้จะคำนึงถึงความปลอดภัย ความเป็นไปได้ และผลประโยชน์ของผู้เดินทางเป็นสำคัญ

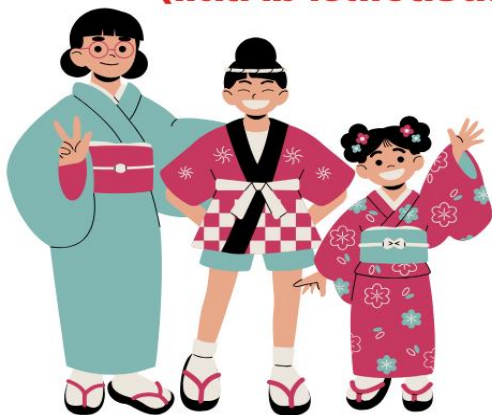
ทางผู้เดินทางจะไม่ฟ้องร้องใดๆ อันเนื่องมาจากได้รับทราบเงื่อนไขก่อนเดินทางแล้ว  
**บริษัท ฯ ขอสงวนสิทธิ์เริ่มและจบการให้บริการที่ สนามบินต้นทางขาไปเท่านั้น**

กรณีผู้เดินทางมาจากต่างจังหวัด หรือต่างประเทศ และจะทำการสำรองตัวเครื่องบินหรือยานพาหนะอื่นๆ เพื่อใช้ในการเดินทางไปและกลับ ณ สนามบิน ทางบริษัทฯ จะไม่รับผิดชอบค่าใช้จ่าย  
 เนื่องจาก เป็นค่าใช้จ่ายที่นอกเหนือจากโปรแกรมทัวร์

การให้บริการของรถบัสนำเที่ยวในประเทศญี่ปุ่น ตามกฎหมายของญี่ปุ่น สามารถให้บริการได้วันละไม่เกิน 10 ชั่วโมง  
 ไม่สามารถเพิ่มเวลาได้จึงขอสงวนสิทธิ์ในการปรับเปลี่ยนตารางการท่องเที่ยวในรายการเดินทาง โดยมีข้อยกเว้นและ  
 คนขับจะเป็นผู้บริหารเวลาตามความเหมาะสม และโปรแกรมสามารถสลับปรับเปลี่ยนได้ โดยไม่ต้องแจ้งให้ทราบล่วงหน้า

**ราคาทัวร์ ไม่รวมค่าทิปคนขับรถ และไกด์ท้องถิ่นตามธรรมเนียม**  
**(ชำระทุกท่าน ยกเว้น ทารกอายุไม่เกิน 2 ปี ยกเว้นให้)**  
**ขอเก็บค่าทิปไกด์และคนขับรถ ณ สนามบินในวันเช็คอิน**  
**ท่านละ 2,000 บาท/ทริป/ท่าน**

**ไม่สามารถยกเลิกการเดินทางได้ เนื่องจากเป็นราคาโปรโมชั่น**  
**(แต่สามารถเปลี่ยนผู้เดินทางได้ตามเงื่อนไขของสายการบิน)**







**สำคัญ การอ่านเงื่อนไขแบบท้ายโดยละเอียด**  
เพื่อประโยชน์สูงสุดของลูกค้าทุกท่าน หากชำระเงินแล้ว  
ทางบริษัทฯ จะถือว่าท่านยอมรับเงื่อนไขแล้วจะไม่สามารถเปลี่ยนแปลงเงื่อนไขได้

**รายการทัวร์สามารถสลับ ปรับเปลี่ยนหรืองดไปบางรายการ**  
**ได้ตามความเหมาะสม โดยไม่ต้องแจ้งให้ทราบล่วงหน้า**

อันเนื่องมาจากสภาพอากาศ เหตุการณ์ทางธรรมชาติ เหตุการณ์เมือง สภาพการจราจร สายการบิน หรือ  
เหตุสุดวิสัยต่างๆ ทั้งนี้จะคำนึงถึงความปลอดภัย ความเป็นไปได้ และผลประโยชน์ของผู้เดินทางเป็นสำคัญ

ทางผู้เดินทางจะไม่ฟ้องร้องใดๆ อันเนื่องมาจากได้รับทราบเงื่อนไขก่อนเดินทางแล้ว  
**บริษัท ฯ ขอสงวนสิทธิ์เริ่มและจบการให้บริการที่ สนามบินต้นทางขาไปเท่านั้น**

กรณีผู้เดินทางมาจากต่างจังหวัด หรือต่างประเทศ และจะทำการสำรองตั๋วเครื่องบินหรือยาน  
พาหนะอื่นๆ เพื่อใช้ในการเดินทางไปและกลับ ณ สนามบิน ทางบริษัท จะไม่รับผิดชอบค่าใช้จ่าย  
เนื่องจาก เป็นค่าใช้จ่ายที่นอกเหนือจากโปรแกรมทัวร์

**ประกาศสำคัญ**

รับเฉพาะผู้มีวัตถุประสงค์เพื่อการท่องเที่ยวเท่านั้น ค่าทัวร์ที่ง่ายให้กับผู้จัด  
เป็นการชำระแบบจ่ายชำระขาด และผู้จัดได้ชำระให้กับสายการบินและสถานที่  
ต่างๆ แบบชำระขาดเช่นกันก่อนออกเดินทาง ฉะนั้นหากท่านไม่ได้ร่วมเดินทาง  
หรือใช้บริการตามรายการไม่ด้วยสาเหตุใด หรือได้รับการปฏิเสธการเข้าหรือ  
ออกนอกเมืองจากประเทศในรายการ (ประเทศไทยและประเทศญี่ปุ่น)  
ทางผู้จัดขอสงวนสิทธิ์การคืนเงินสัดส่วนใดๆ รวมทั้งค่าตั๋วเครื่องบินให้แก่ท่าน







# เงื่อนไขการให้บริการ

## การสำรองที่นั่ง / การชำระมัดจำและชำระส่วนที่เหลือ



**กรุณาสำรองที่นั่งและ ชำระมัดจำ ท่านละ 15,000 บาท/ท่าน ภายใน 24 ชั่วโมง** เพื่อสำรองสิทธิ์ในการเดินทาง **และชำระส่วนที่เหลือทั้งหมดก่อนออกเดินทาง 30 วัน** มิเช่นนั้น บริษัทฯ จะถือว่าท่าน ยกเลิกการเดินทางโดยอัตโนมัติท่านจะโดนยึดมัดจำโดยที่ท่านจะ**ไม่สามารถเรียกร้องใดๆ คืนได้** อันเนื่องมาจากบริษัทฯ จำเป็นที่จะต้องสำรองจ่ายค่าใช้จ่ายในส่วน ของที่พักและตั๋วเครื่องบินไปก่อนหน้านั้นแล้ว หากท่านสำรองที่นั่งน้อยกว่า 30 วัน ทางบริษัทฯ เรียกเก็บยอดเต็มจำนวนทันที **หลังจากทำการจองแล้ว กรุณาเตรียมเอกสารสำหรับการเดินทางให้พร้อม เช่น หน้าพาสปอร์ตเพื่อออกตัวหรือคำขอพิเศษเพิ่มเติมต่างๆ ให้แก่พนักงานขาย และหากท่านชำระเงินเข้ามาไม่ว่าจะบางส่วนหรือทั้งหมด บริษัทฯ จะถือว่าท่านได้ยอมรับเงื่อนไขที่ระบุไว้ทั้งหมดนี้แล้ว**

## จำนวนคนในการออกเดินทาง

ทางบริษัทขอสงวนสิทธิ์ในการเรียกเก็บเงินเพิ่มเติม ยกเลิกหรือเลื่อนการเดินทางหาก มีผู้เดินทาง **น้อยกว่า 20 ท่าน** ซึ่งทำให้กลุ่มไม่สามารถออกเดินทางได้ โดยบริษัทฯ **จะแจ้งท่านล่วงหน้าอย่างน้อย 3-5 วัน** ก่อนออกเดินทาง และหากไม่สามารถออกเดินทางได้ ทางบริษัทฯ ยินดีที่จะคืนเงินทั้งหมดให้ท่านหรือจัดหาทัวร์อื่นให้ท่านหากท่านต้องการ



## การรับการดูแลเป็นพิเศษ

กรณีผู้เดินทางต้องการความช่วยเหลือเป็นพิเศษ อาทิเช่น **การใช้วีลแชร์ กรุณาแจ้งบริษัทฯ อย่างน้อย 7 วันก่อนการเดินทาง** มิฉะนั้นบริษัทฯ จะไม่สามารถจัดการล่วงหน้าได้ เนื่องจากการขอใช้วีลแชร์ในสนามบินนั้น ต้องมีขั้นตอนในการขอล่วงหน้า และบางสายการบินอาจมีการเรียกเก็บค่าใช้จ่าย ทั้งทางสนามบินในไทยและในต่างประเทศ ซึ่งผู้เดินทางสามารถสอบถามกับเจ้าหน้าที่ได้โดยตรงก่อนทำการจอง และหากในคณะของท่านมีผู้ต้องการดูแลพิเศษ เช่น ผู้ที่นั่งรถเข็น (Wheelchair), เด็ก, ผู้สูงอายุและผู้ที่มีโรคประจำตัวหรือไม่สะดวกในการเดินทางท่องเที่ยวในระยะเวลายาวเกินกว่า 4 - 5 ชั่วโมงติดต่อกัน ท่านและครอบครัวต้องให้การดูแลสมาชิกภายในครอบครัวของท่านเอง เนื่องจากการเดินทางเป็นหมู่คณะ หัวหน้าทัวร์มีความจำเป็นต้องดูแลคณะทัวร์ทั้งหมด



## การถูกปฏิเสธในการเข้าหรือออกประเทศ

ในกรณีที่กองการตรวจคนเข้าเมืองปฏิเสธมิให้ท่านเดินทางเข้าหรือออกประเทศ ไม่ว่าจะ เป็นประเทศไทยหรือต่างประเทศก็ตาม บริษัทฯ ขอสงวนสิทธิ์ในการไม่คืนค่าทัวร์ไม่ว่าจะกรณีใดๆ ก็ตาม ซึ่งการตรวจคนเข้าเมืองนั้นเป็นสิทธิ์ของเจ้าหน้าที่ของรัฐของประเทศนั้นๆ และขอแจ้งให้ผู้เดินทางทราบว่าทางบริษัทฯและมัคคุเทศก์หรือหัวหน้าทัวร์ ไม่มีสิทธิ์ที่จะช่วยเหลือใดๆ ทั้งสิ้น เพราะอำนาจการตัดสินใจเป็นของเจ้าหน้าที่ทางกองการตรวจคนเข้าเมืองโดยเด็ดขาด อนึ่ง ทางบริษัทฯ มีจุดประสงค์ที่ทำการธุรกิจเพื่อการท่องเที่ยวเท่านั้น ไม่สนับสนุนให้ลูกค้าเดินทางเข้า-ออกประเทศอย่างผิดกฎหมาย และ **หนังสือเดินทางจะต้องมีอายุเหลือไม่น้อยกว่า 6 เดือนและมีหน้าแสดมปีไม่น้อยกว่า 5 หน้ากระดาษ**



## การงดเว้นการร่วมทริปบางรายการ

หากผู้เดินทางงดเว้นการร่วมทริปบางสถานที่ในรายการใด พร้อมคณะผู้เดินทางอื่น ท่านจะไม่สามารถเรียกร้องค่าบริการใดๆ ได้ทั้งสิ้น บริษัทฯ จะถือว่าท่านประสงค์ที่จะสละสิทธิ์และไม่ร่วมเดินทางพร้อมคณะ







## อัตราค่าบริการนี้ไม่รวม



### ค่าใช้จ่ายส่วนตัวของผู้เดินทาง

ค่าโทรศัพท์, ค่าชกัรด์, มินิบาร์ภายในห้องพัก  
ทีวีช่องพิเศษ และค่ายานพาหนะ ฯลฯ

ที่ไม่ได้ระบุไว้ในรายการทัวร์



- ค่าทำหนังสือเดินทาง

- ค่าวีซ่าและค่าดำเนินการยื่นขอวีซ่า

(สำหรับผู้ที่ไม่ได้ถือหนังสือเดินทางประเทศไทย)

ค่าธรรมเนียมวีซ่าเข้าประเทศญี่ปุ่น กรณีประกาศให้กลับมาเยือนร้องขอวีซ่าอีกครั้ง  
เนื่องจากประเทศญี่ปุ่นได้รับประกาศยกเว้นเข้าประเทศให้กับคนไทยสำหรับผู้ประสงค์พำนักระยะสั้นในประเทศญี่ปุ่นไม่เกิน 15 วัน

### ค่าใช้จ่ายซึ่งอยู่เหนือการควบคุมของบริษัทฯ

การนัดหยุดงาน      ความล่าช้าของสายการบิน      การประท้วง

การจลาจล

อุบัติเหตุทางธรรมชาติ

การถูกปฏิเสธไม่ให้ออกเข้าเมืองจากเจ้าหน้าที่ตรวจคนเข้าเมือง  
และ เจ้าหน้าที่กรมแรงงานทั้งในประเทศ และ ต่างประเทศ



### ค่าใช้จ่ายที่เกี่ยวข้องกับภาษี

- ค่าภาษีน้ำมัน ที่สายการบินเรียกเก็บเพิ่ม ภาย  
หลังที่บริษัทฯ ได้ออกขายโปรแกรมทัวร์ไปแล้ว
- ค่าภาษีมูลค่าเพิ่ม 7 % และ หัก ณ ที่จ่าย 3 %



### ค่าน้ำหนักกระเป๋า

ที่เกินกว่าสายการบินกำหนด

หรือ

สัมภาระใหญ่กว่ามาตรฐาน



### ค่าใช้จ่ายที่เกี่ยวข้องกับ COVID-19



- ค่าประกันสุขภาพ COVID-19

- ค่าตรวจ ATK หรือ RT-PCR

ค่าตรวจ RT-PCR ก่อนออกเดินทาง 72 ชั่วโมง หรือ ATK 24  
ชั่วโมงก่อนออกเดินทางจากประเทศไทย

การตรวจ RT-PCR หากออกจากประเทศไทย ที่มีผลเป็นลบ ต้องตรวจก่อนเดินทางไม่เกิน 72 ชั่วโมง  
และเป็นแบบฟอร์มที่ทางญี่ปุ่นกำหนดเท่านั้น ท่านต้องยื่นผลให้กับทางบริษัท กรณีเป็นบวกหรือติดโค  
วิดต้องมีผลตรวจและใบรับรองแพทย์ใช้ในการยืนยัน เพื่อทำการย้ายวันเดินทาง หรือเก็บเครดิตการ  
เดินทาง อาจมีการเก็บค่าใช้จ่ายตามจริง ทั้งนี้ขึ้นอยู่กับนโยบายของสายการบินและบริษัทผู้ค้า และ  
ต้องมีใบรับรองผลการตรวจเป็นภาษาอังกฤษเท่านั้น

หากหน่วยงานรัฐบาลไทย หรือ ญี่ปุ่น มีการเปลี่ยนแปลงข้อกำหนดการกักตัวเพิ่มเติม หรือ ขอเรียกตัวเพิ่ม  
เต็ม หรือ ขอเรียกตรวจโรคเพิ่มเติม ทางผู้เดินทางจะต้องเป็นผู้รับผิดชอบค่าใช้จ่ายส่วนเกิน

ค่าทิปไกด์ และ คนขับรถ ผู้ช่วยขับรถ ไกด์ท้องถิ่น

**2,000 บาท**

(บังคับตามระเบียบธรรมเนียมของประเทศ)

Tour Leader (TL)



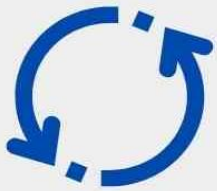




# เงื่อนไขการยกเลิกการจอง

## ไม่สามารถยกเลิกการเดินทางได้ เนื่องจากเป็นราคาโปรโมชั่น

# CANCEL



(แต่สามารถเปลี่ยนชื่อผู้เดินทางได้ 21 วัน ก่อนการเดินทาง)

กรณีเจ็บป่วยกระทันหัน จนไม่สามารถเดินทางได้ ซึ่งจะต้องมีใบรับรองแพทย์จากโรงพยาบาลรับรอง ทางบริษัทจะทำการเลื่อนการเดินทางของท่านไปยังคณะต่อไป แต่ทั้งนี้ท่านต้องเสียค่าใช้จ่ายที่ไม่สามารถยกเลิกหรือเลื่อนการเดินทางได้ตามความเป็นจริง ในกรณีเจ็บป่วยกระทันหัน ล่วงหน้าเพียง 7 วันทำการ ทางบริษัท ขอสงวนสิทธิ์ในการคืนเงินทุกกรณี



## เงื่อนไขพิเศษเพิ่มเติมสำคัญ!!



### • เงื่อนไขการออกเดินทาง

ในแต่ละเส้นทางจะมีการกำหนดผู้เดินทางขั้นต่ำของการออกเดินทาง โดยในทัวร์นี้ **กำหนดให้มีผู้เดินทางขั้นต่ำ 20 ท่าน** หากมีผู้เดินทางไม่ถึงที่กำหนด บริษัทฯ ขอสงวนสิทธิ์ในการเพิ่มค่าทัวร์ หรือ เลื่อนการเดินทาง หรือ ยกเลิกการเดินทาง หากท่านมีไฟล์บินภายในประเทศแต่มีได้แจ้งให้เราทราบล่วงหน้าก่อนทางบริษัทฯ จะไม่รับผิดชอบใดๆ ทั้งสิ้น ดังนั้นกรุณาสอบถามยืนยันการออกเดินทางก่อนจองไฟล์บินภายในประเทศทุกครั้ง

### • การออกตัวโดยสารภายในประเทศ

หากท่านมีความจำเป็นจะต้องซื้อตั๋วเครื่องบินภายในประเทศ เพื่อบินไปและกลับจากกรุงเทพฯ กรุณาสอบถามเที่ยวบินเพื่อยืนยันกับเจ้าหน้าที่ก่อนทำการจองและ **ขอแนะนำให้ท่านซื้อตั๋วเครื่องบินประเภทที่สามารถเลื่อนวันและเวลาเดินทางได้** อันเนื่องมาจากหากเกิดความผิดพลาดจากทางสายการบิน การล่าช้าของสายการบิน การขยับเที่ยวบินรวมกัน ตารางการเดินทางมีการเปลี่ยนแปลง ซึ่ง สายการบินพิจารณาสถานการณ์แล้วพบว่าอยู่เหนือการควบคุมของทางสายการบิน หรือจะเป็นเหตุผลเชิงพาณิชย์ หรือเป็นเหตุผลด้านความปลอดภัย ดังนั้น เหตุผลด้านความปลอดภัย เหตุผลเหล่านี้ อยู่เหนือการควบคุมของบริษัทฯ บริษัทฯขอสงวนสิทธิ์ที่จะไม่รับผิดชอบและไม่คืนค่าใช้จ่ายใดๆ ทั้งสิ้น อนึ่ง บริษัทฯ จะยืนยันกรุ๊ปออกเดินทางประมาณ 3-5 วันก่อนเดินทาง หากไม่มั่นใจกรุณาสอบถามพนักงานขายโดยตรง



### • หากกรุ๊ปคอนเฟิร์มแล้วไม่สามารถเลื่อนการเดินทางได้

หากกรุ๊ปคอนเฟิร์มเดินทางแล้วนั้น ท่านจะไม่สามารถเลื่อนการเดินทางได้ ไม่ว่าจะเปิดเหตุการณ์ใดๆ ต่อท่านก็ตาม อันเนื่องมาจาก การคอนเฟิร์มของกรุ๊ปนั้นประกอบจากตัวเลขการจองการเดินทางของท่าน หากท่านถอนตัวออก ทำให้กรุ๊ปมีค่าใช้จ่ายเพิ่มเติมขึ้น หรืออาจทำให้กรุ๊ปไม่สามารถออกเดินทางได้ ดังนั้น ทางบริษัทฯ ขอสงวนสิทธิ์มีอนุญาติให้เลื่อนวันเดินทางใดๆ ได้ทั้งสิ้นและเก็บค่าใช้จ่ายทั้งหมดตามจำนวนเงินของราคาทัวร์

### • การชำระเงินหมายถึงการยืนยันจำนวนผู้เดินทาง ไม่สามารถปรับเปลี่ยนได้

การชำระเงินเข้ามานั้น หมายถึงท่านได้ยอมรับข้อเสนอลงทะเบียนและยืนยันจำนวนตามที่ท่านได้จองเข้ามา หากท่านชำระเงินเข้ามาแล้วจะไม่สามารถเปลี่ยนแปลงจำนวนของผู้เดินทางได้และหากมีความจำเป็นจะต้องเปลี่ยนแปลงท่านจะยินยอมให้ทางบริษัทฯ คิดค่าใช้จ่ายที่ทางบริษัทเสียหาย รวมถึงค่าเสียเวลาในการขาย อย่างน้อยที่สุดเท่าจำนวนเงินมัดจำ ทั้งนี้ทั้งนั้นให้เป็นไปตามเงื่อนไขของบริษัทฯ



บริษัทฯ จะไม่รับผิดชอบใดๆ ทั้งสิ้น หากเกิดกรณีความล่าช้าจากสายการบิน, การยกเลิกบิน, การประท้วง, การนัดหยุดงาน, การก่อการจลาจล, ภัยธรรมชาติ, การนำสิ่งของผิดกฎหมาย ซึ่งอยู่เหนือความรับผิดชอบของบริษัทฯ และ บริษัทฯ จะไม่รับผิดชอบใดๆ ทั้งสิ้น หากเกิดสิ่งของสูญหาย อันเนื่องมาจากความประมาทของท่าน, เกิดจากการโจรกรรม และ อุบัติเหตุจากความประมาทของนักท่องเที่ยวเอง





# ประกาศสำคัญของประเทศญี่ปุ่น

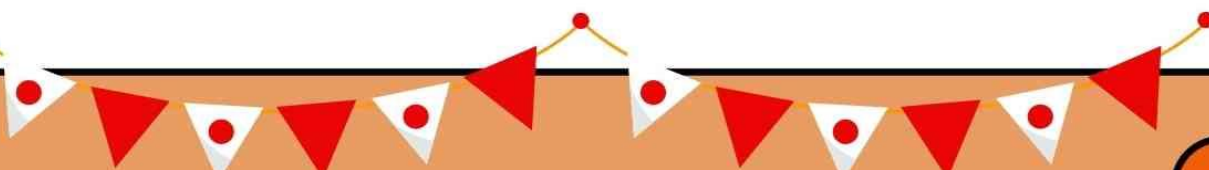
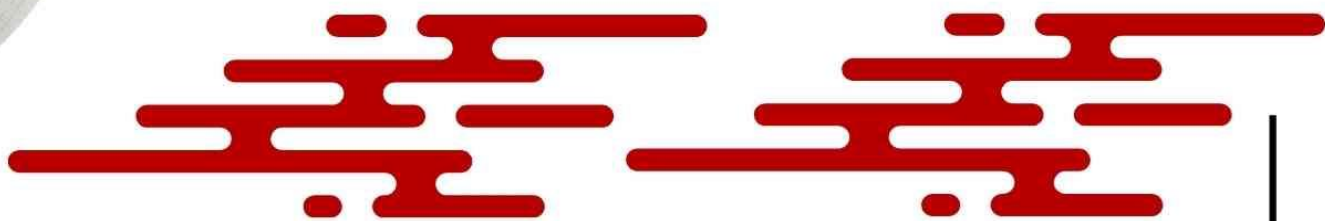


รัฐบาลญี่ปุ่นประกาศมาตรการสำหรับนักท่องเที่ยวต่างชาติที่พำนักในญี่ปุ่นระยะสั้น ดังนี้

## มาตรการยกเว้นวีซ่า

สามารถไปกับทัวร์ หรือ สามารถเที่ยวด้วยตัวเองได้

ทั้งนี้ ให้มีผลบังคับใช้ตั้งแต่ 11 ตุลาคม 2565 เป็นต้นไป  
(ข้อมูลอัปเดต ณ วันที่ 23 กันยายน 2565)



### ประกาศสำคัญ

รับเฉพาะผู้มีวัตถุประสงค์ประสงค์เพื่อการท่องเที่ยวเท่านั้น ค่าทัวร์ที่จ่ายให้กับผู้จัดเป็นการชำระแบบจ่ายชำระขาด และผู้จัดได้ชำระให้กับสายการบินและสถานที่ต่างๆ แบบชำระขาดเช่นกันก่อนออกเดินทาง ฉะนั้นหากท่านไม่ได้ร่วมเดินทางหรือใช้บริการตามรายการไม่ด้วยสาเหตุใด หรือได้รับการปฏิเสธการเข้าหรือออกนอกเมืองจากประเทศในรายการ (ประเทศไทยและประเทศญี่ปุ่น) ทางผู้จัดขอสงวนสิทธิการคืนเงินสดส่วนใดๆ รวมทั้งค่าตัวเครื่องบินให้แก่ท่าน







เรามีบริการ เพียง  
**399.-**

เน็ต Non-stop เต็มสปีด  
**8 GB นาน 8 วัน**

ท่านสามารถแจ้งกับทางโกดและเด็กส่งทัวร์ได้ที่สนามบิน



**ประกันภัยการเดินทางต่างประเทศ พลัส**  
**Global Travel Insurance Plus (GTIP)**



ความคุ้มครอง / Coverage	จำนวนเงินความคุ้มครอง / Sum Insured							
	เดินทางทั่วโลก / WORLDWIDE PLUS				เดินทางในเอเชีย / ASIA PLUS			
	Basic	Silver	Gold	Platinum	Basic	Silver	Gold	Platinum
1. การประกันภัยอุบัติเหตุส่วนบุคคล อ.บ.1* / Personal Accident Benefit	2,000,000	2,000,000	3,000,000	5,000,000	1,000,000	2,000,000	3,000,000	5,000,000
2. ค่ารักษาพยาบาลจากอุบัติเหตุและสุขภาพ / Medical Expenses	2,000,000	2,000,000	3,000,000	5,000,000	2,000,000	2,000,000	3,000,000	5,000,000
2.1 การรักษาพยาบาลต่อเนื่องในประเทศไทย** / Follow-up treatment in Thailand	50,000	200,000	300,000	500,000	50,000	200,000	300,000	500,000
2.2 การรับการรักษายาบาลครั้งแรกในประเทศไทย*** / Medical treatment in Thailand	100,000	200,000	300,000	500,000	100,000	200,000	300,000	500,000
3. การเคลื่อนย้ายฉุกเฉินและการส่งศพกลับประเทศ / Evacuation and repatriation	2,000,000	2,000,000	3,000,000	5,000,000	2,000,000	2,000,000	3,000,000	5,000,000
4. การบริการความช่วยเหลือทางการแพทย์ฉุกเฉิน / Emergency Medical Assistance								
4.1 การเยี่ยมผู้เอาประกันภัยในต่างประเทศ / Compassionate visit	x	Actual Cost	Actual Cost	Actual Cost	x	Actual Cost	Actual Cost	Actual Cost
4.2 การส่งตัวผู้เยาว์กลับประเทศ / Return of minor	x	Actual Cost	Actual Cost	Actual Cost	x	Actual Cost	Actual Cost	Actual Cost
4.3 การค้นหา การช่วยชีวิต และการกู้ภัย / Search, rescue and recovery	250,000	250,000	250,000	250,000	250,000	250,000	250,000	250,000
5. การยกเลิกการเดินทาง / Trip cancellation	10,000	10,000	100,000	100,000	10,000	10,000	100,000	100,000
6. การลดจำนวนวันเดินทาง / Trip curtailment	x	x	100,000	100,000	x	x	100,000	100,000
7. ความสูญเสียบags หรือความเสียหายของสัมภาระในการเดินทาง / Loss or damage of personal baggage	10,000	10,000	50,000	50,000	10,000	10,000	50,000	50,000
8. การล่าช้าของการเดินทาง / Cover of delay								
8.1 การล่าช้าของระบบขนส่งมวลชน / Delays in means of public transport	x	2,000	10,000	20,000	x	2,000	10,000	20,000
8.2 การล่าช้าของสัมภาระ / Delayed collection of baggage	x	2,000	20,000	20,000	x	2,000	20,000	20,000
8.3 การจับโดยสตัดอากาศ / Hijack	x	x	50,000	50,000	x	x	50,000	50,000
8.4 การพลาดต่อเที่ยวบิน / Missed connection - flight	x	2,000	10,000	20,000	x	2,000	10,000	20,000
9. การสูญหายของหนังสือเดินทาง / Loss of passport	x	x	5,000	5,000	x	x	5,000	5,000
10. ความรับผิดต่อบุคคลภายนอก / Personal legal liability	x	1,000,000	2,000,000	5,000,000	x	1,000,000	2,000,000	5,000,000
11. ความรับผิดส่วนแรกสำหรับรถเช่า / Rental car excess	x	x	10,000	20,000	x	x	10,000	20,000
12. ความคุ้มครองกีฬาอล์ฟ / Golf extension	x	x	x	20,000	x	x	x	20,000
13. เงินชดเชยรายได้ระหว่างรักษาตัวในโรงพยาบาลต่างประเทศ / Overseas hospitalization benefit	x	1,000 per day max 10,000	2,000 per day max 20,000	3,000 per day max 30,000	x	1,000 per day max 10,000	2,000 per day max 20,000	3,000 per day max 30,000

หมายเหตุ / Remark

\*อ.บ. 1 หมายถึงการเสียชีวิต การสูญเสียอวัยวะ สายตา หรือทุพพลภาพถาวรสิ้นเชิงจากอุบัติเหตุ / Loss of life, dismemberment, loss of sight or total permanent disability.

\*\*ข้อ 2.1, \*\*\*ข้อ 2.2 บริษัทจะจ่ายค่าใช้จ่ายสำหรับการรักษาพยาบาลที่เกิดขึ้นในระยะเวลา 7 วันแรกนับจากเดินทางกลับถึงประเทศไทย / 2.1, 2.2 The company shall pay such costs incurred within 7 days of the return to Thailand.

หน่วย : บาท / Baht





# PJP27-SL TOKYO KAMAKURA FUJI SAKURA PINK PINK 6D4N



## ประกันภัยการเดินทางต่างประเทศ พลัส

### Global Travel Insurance Plus (GTIP)



จำนวนวันเดินทาง (วัน) Trip Duration (Days)	เบี้ยประกันภัย (บาท) / Premium (Baht)							
	เดินทางทั่วโลก / WORLDWIDE PLUS				เดินทางในเอเชีย / ASIA PLUS			
	Basic	Silver	Gold	Platinum	Basic	Silver	Gold	Platinum
<b>แพรวาย่เที่ยว / Single - Trip</b>								
1-4	300	334	600	990	200	290	470	688
5-6	350	450	715	1,290	240	300	595	999
7-8	370	500	990	1,772	280	427	690	1,300
9-10	399	600	1,230	1,996	340	597	850	1,600
11-15	600	790	1,590	2,750	450	767	1,150	2,150
16-22	849	1,275	2,210	3,370	524	937	1,650	2,795
23-31	999	1,600	2,680	3,993	628	1,108	2,030	3,300
32-45	1,530	2,090	3,200	5,674	770	1,364	2,450	4,325
46-60	1,950	2,500	3,850	6,180	907	1,620	2,995	5,226
61-75	2,300	3,340	4,900	7,910	1,220	2,215	3,775	6,450
76-94	2,500	3,843	5,500	9,390	1,475	2,641	4,200	7,500
95-105	3,500	4,467	7,490	11,145	1,975	2,962	5,720	9,990
106-121	4,100	5,090	8,400	12,900	2,350	3,371	6,450	11,100
122-151	5,200	6,345	10,250	15,895	2,775	4,016	7,950	13,740
152-182	6,500	7,599	12,530	18,890	3,260	4,922	9,775	15,975
<b>แพรวาย่ปี เดินทางไม่จำกัดครั้ง แต่ครั้งไม่เกินจำนวนวันที่ระบุ / Annual Multi - Trip, max length per trip as per plan selected</b>								
Annual (max 31 days)	2,000	2,450	4,000	5,700	1,200	1,992	2,850	4,400
Annual (max 60 days)	2,500	3,120	4,800	7,400	1,600	2,591	3,700	6,400
Annual (max 90 days)	3,600	4,225	5,800	10,000	1,900	3,200	5,000	8,700
Annual (max 120 days)	5,750	6,427	9,000	13,990	2,650	4,038	7,100	12,210
Annual (max 365 days)	15,500	19,000	26,200	44,000	5,925	10,785	22,000	35,150

- เบี้ยประกันภัยข้างต้นสำหรับผู้เอาประกันภัยอายุไม่เกิน 75 ปี รวมภาษีอากรแสตมป์แล้ว / Premium shown is for insured up to 75 yrs of age includes tax and stamp.
- สำหรับผู้เอาประกันภัยที่มีอายุ 76 ปีขึ้นไป เบี้ยประกันภัยจะเพิ่มขึ้นเป็น 2 เท่าของเบี้ยประกันภัยที่ระบุไว้ในตาราง / For insured aged 76 yrs and above, premium will be two times the amount shown in the table.

### ความคุ้มครองพิเศษ / Special Coverages



คุ้มครองค่ารักษาสูงถึง บาท  
**5,000,000**

- คุ้มครองค่ารักษาพยาบาลจากอุบัติเหตุและเจ็บป่วย
- Covers medical expenses from injuries and illness up to 5,000,000 baht.



รักษาฟัน บาท  
**16,000**

- คุ้มครองค่ารักษาพยาบาลฟันเพื่อบรรเทาความเจ็บปวดที่ต่างประเทศ ได้ถึง 16,000 บาท
- Dental treatment cover for relief of pain up to 16,000 baht.



ไม่ต้องสำรองจ่าย  
รักษาได้ทุก รพ.

- คุ้มครองค่ารักษาพยาบาลทั้ง IPD, OPD
- You don't have to advance money.
- Free choice of hospital. • Covers medical expenses for inpatient and outpatient treatment.



คุ้มครอง  
กีฬาเสี่ยงภัย

- คุ้มครองค่ารักษาพยาบาลการบาดเจ็บจากกีฬาเสี่ยงภัย เช่น ดำน้ำ เล่นสกี เจ็ทโบ๊ท บันจี้จัมพ์

- Coverage includes medical expenses for injuries from certain high-risk sports such as diving, skiing, or bungee jumping.



ไม่จำกัด  
อายุ

- ไม่จำกัดอายุผู้ทำประกันภัย • No age limit

ช่วยเหลือ  
ฉุกเฉินทั่วโลก **24 hrs.**

- ศูนย์ให้ความช่วยเหลือฉุกเฉินทางกรแพทย์และการเดินทางทั่วโลก
- +66 2 569 0230
- 24 hours. Worldwide emergency call center
- +66 2 569 0230

