



# HONGKONG

# 2 FUN PARKS <sup>4D3N</sup>

เที่ยวทุกวันไม่มีวันอิสระ

เริ่มต้น **46,900.-**

- HONG KONG DISNEYLAND
- Space Museum
- พิพิธภัณฑ์ฮ่องกง
- Science Museum
- LEGOLAND **LEGO**



## พักโรงแรมดีสนีย์ 1 คืน

เดินทาง 17-20 ต.ค. 67

THAI 24-27 ต.ค. 67





BKK  
TRAVEL  
CENTER

14 ANIVERSARY



# HONGKONG

# 2 FUN PARKS

4D3N

เที่ยวทุกวันไม่มีวันอิสระ  
เริ่มต้น

# 46,900

- HONG KONG DISNEYLAND
- Space Museum
- พิพิธภัณฑ์อวกาศ
- Science Museum
- LEGOLAND



## พักโรงแรมดีสนีย์ 1 คืน

เดินทาง 17-20 ต.ค. 67

THAI 24-27 ต.ค. 67



สอบถาม

088-639-9424

www.bkktravelcenter.com



@bkktravelcenter

# ITINERARY

## Day 1

- กรุงเทพฯ
- กระเช้ามองปิง
- วัดโปหลิน
- 🍴 อาหารภัตตาคาร
- ซิตี้เทก เอ้าท์เล็ต
- 🍴 อาหารท้องถิ่นสไตล์ฮ่องกง
- โรงแรมดิสนีย์

## Day 2

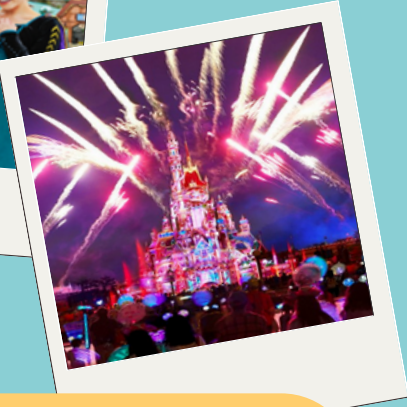
- 🍴 อาหารเข้าโรงแรม
- ดิสนีย์แลนด์ ฮ่องกง (เต็มวัน)
- ❌ อิสระอาหารเที่ยงเย็น
- โรงแรมย่านจิมซาจู้

## Day 3

- 🍴 ทิมซำ
- วัดแชกง
- โรงงานจิ๋วเวอร์รี่
- วัดเจ้าแม่กวนอิม
- ศูนย์หยก
- 🍴 ห่านย่างต้นตำรับ
- Space Museum
- Lego Land
- K11 Musea
- Avenue of Star
- Symphony of Light
- 🍴 อาหารภัตตาคาร
- โรงแรมย่านจิมซาจู้

## Day 4

- 🍴 อาหารโรงแรม
- จิมซาจู้
- 🍴 อาหารภัตตาคาร
- Science Museum
- กรุงเทพฯ





## วันแรก : กรุงเทพฯ - ฮ่องกง - กระเชียนองปิง - วัดโปหลิน - ซิตีเกก เจ้าท์เล็ด - โรงแรมดิสนีย์

**05.30** ร่วมกันที่ สนามบินสุวรรณภูมิ อาคารผู้โดยสารขาออก ชั้น 4 ประตู 6 เคาน์เตอร์ H-J เพื่อทำการเช็คอินและโหลดกระเป๋า

**08.00** ออกเดินทางสู่ ประเทศฮ่องกง โดยสายการบิน Thai Airways เที่ยวบินที่ TG600

**11.45** เดินทางถึง สนามบินเซ็กแลปท็อก ประเทศฮ่องกง (เวลาท้องถิ่นที่ฮ่องกง เร็วกว่าประเทศไทย 1 ชั่วโมง กรุณาปรับเวลาของท่านเพื่อความสะดวกในการนัดหมาย) จากนั้นจึงผ่านขั้นตอนการตรวจคนเข้าเมืองและตรวจรับสัมภาระ

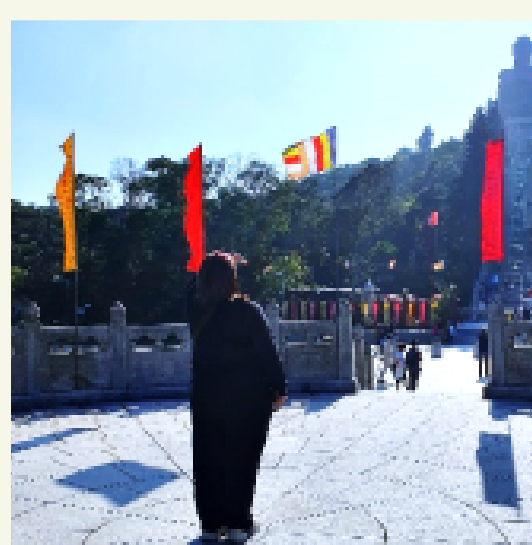


### รับประทานอาหารกลางวัน ณ ภัตตาคาร

นำท่านเดินทางไปยัง สถานีตงซุง เพื่อขึ้นกระเชียนองปิง (รวมค่ากระเชียนองปิงไป-กลับ) พาท่านขึ้นเขาไปยังหมู่บ้านวัฒนธรรมองปิงที่อยู่บนยอดเขา Muk Yue บนเกาะลันเตา ชมวิวมุมกว้าง 360 องศาของท้องฟ้า พื้นดิน และท้องทะเลตลอดระยะทางทั้งหมด 5.7 กิโลเมตร ณ มหาสาร พระใหญ่องปิง หรือ พระใหญ่เทียนถาน มีขนาดใหญ่เป็นอันดับสองของโลก สร้างด้วยทองสัมฤทธิ์หนัก ประดิษฐานบนแท่นบูชาที่มีความสูงเท่ากับตึก 3 ชั้น นำท่านขอพร พระใหญ่เทียนถาน ณ ลานอธิษฐาน ให้ทุกท่านได้ตั้งจิตอธิษฐานขอพร ไม่ว่าจะเป็นเรื่องสุขภาพ การงาน การเงิน เนื่องจากองค์พระเป็นประสาธน์ประสาธน์ เชื่อกันว่า ใครได้ไปขอพรพระใหญ่แห่งวัดโปหลินแล้ว ชีวิตจะมีแต่ความสุขและประสบความสำเร็จในทุกๆ ด้าน หากสัมฤทธิ์ผลก็มาจุดธูปขอคุณ ไม่ต้องมาแก้บน ไม่ต้องเอาอะไรมาถวายองค์พระใหญ่ แค่เดินทางกลับมาขอคุณก็พอแล้ว ในบริเวณนี้ยังมี สัตว์เทพเจ้าในตำนานของจีน หงส์ เต่า มังกร และ ทิเลน ตามความเชื่อ บางคนก็จะมาอธิษฐานขอพรเพื่อให้โชคดี

### วิธีการไหว้ขอพรพระใหญ่ที่ถูกต้องวิธี

- ขอพรที่จุดประธานพร "จุดรับพรจากองค์พระใหญ่" ณ ลานอธิษฐาน
- ให้ไปยืนตรงกลางบริเวณฐานวงกลม และจะมีวงกลมเล็กๆ ซึ่งจุดนี้ถือเป็นจุดขอพรที่ดีที่สุด
- ยกมือไหว้มองไปหาพระใหญ่ บอกชื่อ-นามสกุล วัน/เดือน/ปี ที่มาไหว้ท่าน และตั้งจิตอธิษฐานขอพร
- ขอพรเสร็จแล้วให้ยกมือขึ้นเหนือศีรษะ และปรบมือ 3 ครั้ง หากมีเสียงสะท้อนกลับมาว่าท่านว่าคำขอนั้นจะสมความปรารถนา





อิสระ ณ บริเวณ หมู่บ้านวัฒนธรรมนองปิง เกี่ยวชมร้านค้า  
ร้านอาหาร บริเวณหมู่บ้านจำลองแห่งนี้ พบความสนุกที่  
สามารถผสมผสานระหว่างความเจริญ และวัฒนธรรมดั้งเดิม  
ไว้ได้อย่างลงตัว หรือเดินหาของอร่อยๆ กินก็มีให้เลือก  
มากมาย โดยเฉพาะขนมหวานขึ้นชื่อ “บัวลอยหยินหยาง”  
บัวลอยที่ผสมผสานกันได้อย่างลงตัวระหว่างงาดำ (สีดำ) กับ  
กะทิ (สีขาว) มาถึงแล้วต้องไม่พลาดที่จะลิ้มลอง

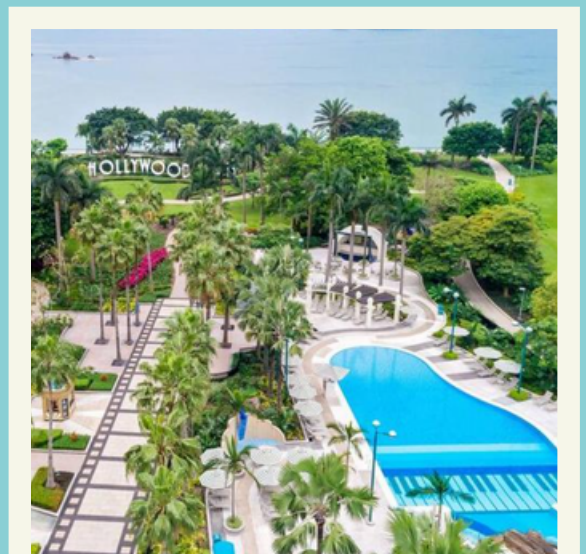


**จากนั้น** อิสระช้อปปิ้งตามอัธยาศัย ชิตีเทก เอ้าท์เลท เลือกซื้อสินค้า  
แบรนด์เนมระดับโลกมากมาย รวมทั้งรองเท้าที่ฟ้ามมากมาย  
หลายยี่ห้อ และชั้นใต้ดินจะมีซูเปอร์มาร์เก็ตขนาดใหญ่ให้ได้  
เลือกซื้อสินค้า ไม่ว่าจะเป็น ของกิน ของใช้ หรือว่าผลไม้สดๆ  
จับจ่ายกันได้อย่างจุใจ

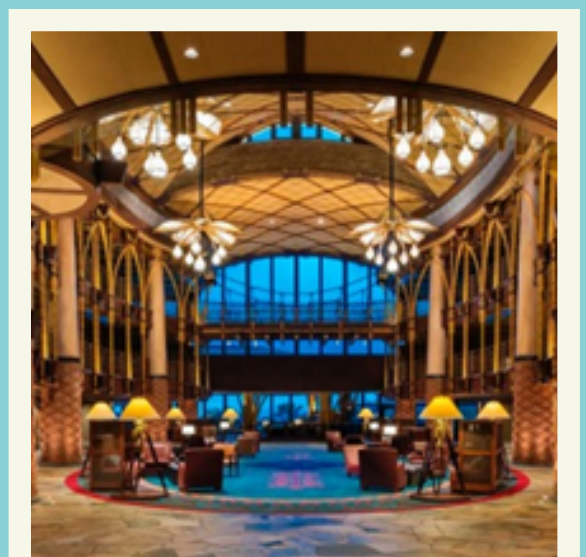


### รับประทานอาหารเย็น ณ ภัตตาคาร (ลิ้มลอง อาหารท้องถิ่นสไตล์ฮ่องกง)

**คำ** นำท่านเข้าสู่โรงแรมที่พัก DISNEY EXPLORER LODGE  
HOTEL ระดับเทียบเท่า  
Disney Explorer Lodge Hotel : คอนเซ็ปต์เก๋ๆ ออกแนว  
ผจญภัยนิดๆ จังเกิ้ลหน่อยๆ เมื่อก้าวเข้าสู่โรงแรมพบกับอีก  
โลกหนึ่ง ได้ฟีลนักเดินทาง ทั้งการประดับตกแต่งรอบๆ รวม  
ไปถึงเจ้าหน้าที่ที่นี่ก็จะแต่งตัวเป็น Theme Explorer ห้อง  
พักแบ่งเป็น 4 โซนประกอบด้วยสวนที่แตกต่างกัน คือ  
Kevin Garden, The South American Garden, Little  
Squirt Garden และ Oceania Garden. มีมุมสำหรับเด็กๆ  
ให้ร่วมกิจกรรม (อิสระพักผ่อนตามอัธยาศัย)



# HONG KONG DisneyLAND



## วันที่สอง : สวนสนุกดิสนีย์แลนด์ (เต็มวัน)

HONG KONG  
**Disneyland**



รับประทานอาหารเช้าที่ห้องอาหารของโรงแรม

**จากนั้น** พาท่านผจญภัยใน สวนสนุกฮ่องกงดิสนีย์แลนด์ สวนสนุกชื่อดังของโลกที่มีทั้งเครื่องเล่น การแสดงโชว์ ขบวนพาเหรดของตัวการ์ตูนดิสนีย์ในวัยเด็กที่คุ้นเคยของใครหลายคน ด้านในของฮ่องกงดิสนีย์แลนด์จะแบ่งเครื่องเล่นออกทั้งหมด 7 โซนด้วยกัน คือ

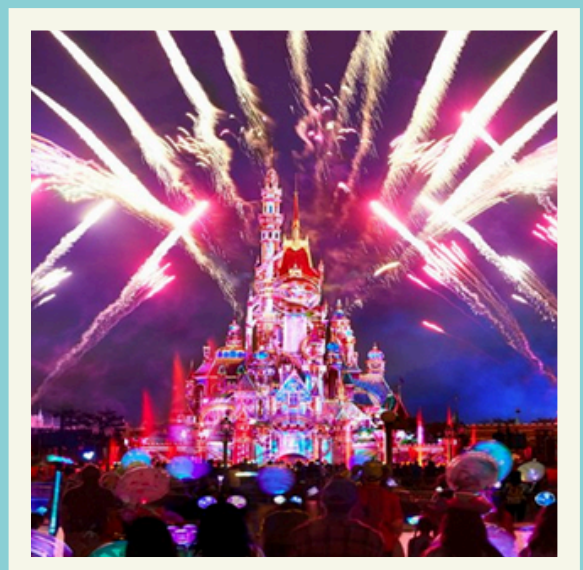
- Main Street, U.S.A. เป็นโซนแรกเมื่อเดินผ่านประตูเข้ามาภายในดิสนีย์แลนด์ มีทั้งร้านขนม ร้านอาหาร ร้านขายของที่ระลึก
- Tomorrowland เป็นโซนเครื่องเล่นแห่งโลกอนาคต
- Fantasyland เป็นเครื่องเล่นแนวแฟนตาซี สามารถเล่นได้ทุกคนไม่จำกัดความสูง
- Adventureland เป็นเครื่องเล่นแนวผจญภัยต่างๆ อยู่ในโซนกลางแจ้งทั้งหมด
- Toy Story Land เป็นโซนของเครื่องเล่นที่เป็นริมการ์ตูนเรื่อง Toy Story โดยเฉพาะ
- Grizzly Gulch เป็นจุดถ่ายภาพโซนเล็กๆ
- Mystic Point เป็นโซนของเรื่องราวลึกลับ
- Flights of Fantasy Parade ขบวนพาเหรดของบรรดาเหล่าตัวการ์ตูนดิสนีย์

นอกจากนี้ ยังมีการแสดง “Disney In The Stars” Fireworks ที่ปราสาทเจ้าหญิงนิทราจะมีการจุดพลุ และโชว์ม่านน้ำสุดอลังการ มีเพลงเปิดบรรเลงและเปิดไฟอย่างสวยงามในตอนกลางคืนของทุกๆ วัน และการแสดงโชว์ “Festival of The Lion King” ละครจากตัวการ์ตูนในเรื่อง The Lion King



อิสระอาหารกลางวันและ อาหารเย็น เพื่อให้ท่านได้เพลิดเพลินเต็มที่กับเครื่องเล่นนานาชนิด ท่านสามารถ ทานอาหารได้สะดวกสบายกับร้านอาหารและภัตตาคารมากมายภายในดิสนีย์แลนด์

**21.30** นำท่านเข้าสู่โรงแรมที่พัก **PARK HOTEL** ระดับเทียบเท่า 4 ดาว (ย่านจิมซาจุ่ย)





วันที่สาม : วัดเขกุง - โรงงานจิ๋วเวอร์รี่ - วัดเจ้าแม่กวนอิม ยืมเงิน - ศูนย์หยก - SPACE MUSEUM - LEGO LAND - K11 MUSEA - AVENUE OF STAR - SYMPHONY OF LIGHT



**รับประทานอาหารเช้า ณ ภัตตาคาร (ลิ้มลอง..ต้มยำ..สโตร์ฮ่องกง)**

นำท่านเดินทางสู่ วัดเขกุงหมิว เป็นหนึ่งในวัดยอดนิยมของประเทศฮ่องกง เป็นวัดที่ประชาชนชาวจีนให้ความเลื่อมใสศรัทธามาเนิ่นนาน ซึ่งเป็นที่รำลึกถึงความศักดิ์สิทธิ์ ในเรื่องของกัณฑ์หลุมที่พัดพาเอาสิ่งไม่ดีออกจากชีวิต จึงมีชื่อเรียกอีกอย่างหนึ่งว่า “วัดกัณฑ์หลุม” ทางด้านในวัดจะมีเจ้าหน้าที่ของทางวัดจำหน่ายรูป และเครื่องบูชาต่างๆ เมื่อได้รูปแล้วนำไปให้เจ้าหน้าที่จุดรูปที่ลานกว้าง เขียนชื่อ-นามสกุล และวัน/เดือน/ปี ที่มาทำบุญครั้งนี้ลงไปในใบสะเดาะเคราะห์ เพื่อทำให้เกิดสิริมงคล ช่วยปิดเป่าเรื่องราวๆ ออกไป



**วิธีการไหว้ขอพรองค์เขกุงที่ถูกวิธี**



- เมื่อได้รับรูปจากเจ้าหน้าที่ของทางวัดแล้ว อันดับแรกให้ไหว้ “เทพเจ้าฟ้าดิน” บริเวณลานกลางวัดเขกุง เพื่อให้เกิดสิริมงคลจัดปิดเป่าเรื่องราวๆ ออกไป โดยหันหน้าออกจากวัด บอกชื่อ-นามสกุล ที่อยู่ อายุ และวัตถุประสงค์ที่มากำบุญที่วัดในครั้งนี้ นำรูปไปปักที่กระถาง โดยใช้มือซ้ายไปลงไปพร้อมกันทั้ง 3 ดอก
- เมื่อเข้าไปในศาลให้ยืนอยู่เบื้องหน้ารูปปั้นของท่านเขกุง ตอนอธิษฐานขอพรให้มองหน้าท่านอย่างมุ่งมั่นและตั้งใจ
- ทำพิธีหมุดกัณฑ์แห่งโชคชะตา โดยใช้นิ้วชี้หมุดกัณฑ์ตามเข็มนาฬิกา ตั้งจิตอธิษฐานแล้วใช้มือหมุดที่กัณฑ์ 3 ครั้ง ถ้าชีวิตในปีที่ผ่านมาไม่ดี ให้ใช้มือซ้ายหมุดด้านซ้ายไปขวา ถ้าชีวิตดีอยู่แล้วก็ให้หมุดกัณฑ์กลับจากขวาไปซ้าย เมื่อหมุดกัณฑ์เสร็จแล้ว ตักลงอีก 3 ครั้ง ดังๆ เพื่อให้เป็นที่รับรู้ทั่วกันทั้งฟ้าดิน



โรงงานจิวเวอรี่ เป็นโรงงานที่มีชื่อเสียงที่สุดของฮ่องกงในเรื่องของการออกแบบเครื่องประดับ อาทิ จี้กั๊กหั้น, แหวนกั๊กหั้น, กำไลกั๊กหั้น ที่สวยงามโดดเด่นไม่เหมือนใคร ใช้เป็นเครื่องประดับติดตัวและเสริมดวงชะตา สินค้าทุกชิ้นมีเอกสารรับประกันคุณภาพ เปลี่ยน ซ่อมได้ตลอดอายุการใช้งานหากเกิดการชำรุดจากสินค้าที่ไม่ใช่อุบัติเหตุ

**จากนั้น** นำทุกท่านเดินทางไปยัง วัดเจ้าแม่กวนอิมฮ่องฮำ หากกล่าวถึงพิธีศักดิ์สิทธิ์ของฮ่องกงที่มีชื่อเสียง “พิธีเยี่ยมเงินเจ้าแม่กวนอิม” คงเป็นหนึ่งในพิธีที่มีชื่ออยู่ในนั้น วัดแห่งนี้จึงเป็นที่นิยมเพราะมีความศักดิ์สิทธิ์ในการขอพรด้านเงินทองก้อนโต ความเจริญมั่งมีในชีวิต โดยมีชื่อเรียกอีกอย่างว่า “วันเปิดทรัพย์” นั่นเอง ซึ่งถือว่าเป็นทุกวันที่ดีในแต่ละปีอาจจะไม่ตรงกัน เพราะนับจากการคำนวณตามปฏิทินจันทรคติจีนนั่นเอง แต่ละปีจะมีแค่ 1 วันเท่านั้น ทำให้เมื่อถึงวันเปิดทรัพย์ผู้คนจะหลั่งไหลกันมาจากทั่วทุกสารทิศ ทั้งชาวฮ่องกง ทั้งชาวจีนแผ่นดินใหญ่ และนักท่องเที่ยวชาติต่างๆ เพื่อมาราบไหว้ขอพรกันเป็นจำนวนมาก ซึ่งเชื่อกันว่า เป็นพิธีที่จะช่วยเสริมดวงให้เงินทองไหลมาเทมา ส่วนกรีกในการขอพรให้สมหวังแบบรวดเร็วทันใจ เพียงแค่ตั้งจิตอธิษฐานและขอพรอย่างมุ่งมั่นใจตั้งใจจริง



โศนย์หยก : หยก มีหลายสีทั้งหยกเขียว, ขาว, เหลือง, ดำ, ม่วง เป็นหินแห่งโชคลาภและความเจริญรุ่งเรืองเป็นสิริมงคล ตามความเชื่อของชาวจีน หยกเป็นหินแห่งความสุข ช่วยให้ผู้ต่อครองมีชีวิตที่ดี รอดพ้นจากภัยนานาและทำให้มีอายุยืนนาน คนจีนนิยมสวมหยกติดตัว เด็กๆ และคนชราเพื่อปกป้องคุ้มครอง



**รับประทานอาหารกลางวัน ณ ภัตตาคาร (ลิ้มลอง..ห่านย่างต้นตำรับ...ฮ่องกง)**



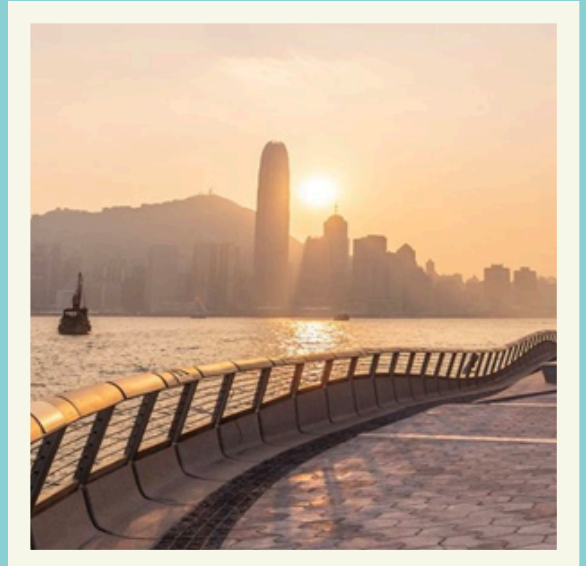
**จากนั้น** พิพิธภัณฑ์อวกาศ (Space Museum) เป็นหนึ่งในสถานที่สำคัญทางสถาปัตยกรรมที่โดดเด่นที่สุดในเมือง เนื่องจากมีโครงสร้างรูปทรงไข่อันเป็นเอกลักษณ์ เจาะลึกปริศนาแห่งห้วงอวกาศด้วยการแสดงโดม 3 มิติ หรือ Omnimax ที่ท้องฟ้าจำลอง และประสบการณ์เสมือนจริงอันน่าตื่นตาตื่นใจที่สถานีอวกาศเสมือนจริง ประกอบด้วย Space Theatre ติดตั้งโดมฉายภาพครึ่งทรงกลมขนาดใหญ่ ซึ่งมีขนาดเส้นผ่านศูนย์กลาง 23 ม. ท้องฟ้าจำลองมีการแสดงโดม 3 มิติหรือ Omnimax ในธีมที่อวกาศหรือธรรมชาติเป็นศูนย์กลาง / นิทรรศการแบบโต้ตอบ "Moon | Mars VR" ใช้ข้อมูลจริงทางวิทยาศาสตร์ในการสร้างประสบการณ์เสมือนจริงของดวงจันทร์และดาวอังคาร ซึ่งช่วยให้ผู้เยี่ยมชมสามารถเดินผ่านพื้นที่ลงจอดของ Chang'e-4 และ Tianwen-1/ สัมผัสความรู้สึกไร้น้ำหนักในอวกาศที่สถานีอวกาศเสมือนจริงที่ห้องโถงแห่งการสำรวจอวกาศ



Legoland เป็นสนามเด็กเล่นเลโก้ในร่มแห่งแรกและใหญ่ที่สุดในฮ่องกง โดยมีพื้นที่เล่นตามธีมที่น่าตื่นตาตื่นใจ 10 แห่ง รวมถึง Kingdom Quest, Duplo Farm, Merlin's Apprentice, Lego Racer: Build & Test และ Lego 4D Studio ตื่นตาที่ Miniland กับนิทรรศการขนาดใหญ่ที่มีสถานที่สำคัญของฮ่องกงและทิวทัศน์ถนนในแบบย่อส่วน ลองดูว่าคุณจะเห็นสถานที่ท่องเที่ยวจุดเด่นๆ ซึ่งสร้างขึ้นจากตัวต่อเลโก้ เช่น ท่าเรือสตาร์เฟอร์รี่เซ็นทรัล พิคเจอร์ม ไทโอ และถนนเกมเปลา



K11 Musea เป็นแหล่งเผยแพร่วัฒนธรรมในการใช้ชีวิต ค้นพบริมทิวรี, สวนริมความยั่งยืนแห่งแรก, และแบรนด์แฟชั่น ความงามและไลฟ์สไตล์ชื่อดังระดับโลกมากกว่า 250 แบรนด์ รวมถึงร้าน MoMA Design Store ที่ใหญ่ที่สุดในเอเชียและร้าน Fortnum & Mason's สาขาแรกนอกประเทศอังกฤษ เปิดประสบการณ์ช้อปปิ้งไม่เหมือนใคร ในคอนเซ็ปต์วัฒนธรรมผสมผสานการค้า



Avenue of Star ถนนสายดาราระหว่างเกาะฮ่องกง ที่ได้รวบรวมเอารอยฝ่ามือของดาราที่มีชื่อเสียงมาประทับเอาไว้ให้เราได้ชมกันบนถนนเส้นนี้ ซึ่งจะเห็นทั้งรูปปั้นของนักแสดงชื่อดัง เช่น บลิวซลี และรอยเท้าพิมพ์มือของดาราดังๆ ทั้งหลาย ทำให้บริเวณนี้มีชื่อเรียกอีกชื่อหนึ่งว่า "ถนนฮอลลีวูดแห่งเอเชีย" ซึ่งทางเดินจะเรียบรื่นน้ำไปเรื่อยๆ ฝั่งตรงข้ามก็จะมองเห็นวิวของตึกสูงต่างๆ



### รับประทานอาหารเย็น ณ ภัตตาคาร

Symphony of Light การจัดแสดงที่ละลานตาไปด้วย แสงไฟเลเซอร์, ไฟ LED และแสงหลากสี สีสันสวยงาม ประกอบเสียง ดนตรีที่มีชีวิตชีวา โดยในปี ค.ศ. 2017 Symphony of Lights ได้เปลี่ยนดนตรีประกอบใหม่ ให้เป็นซิมโฟนีที่แท้จริง ในสไตล์ที่ยิ่งใหญ่ ภายใต้แนวคิด ทิศตะวันออกพบทิศตะวันตก (East meets West) โดยใช้วงดุริยางค์ฟิวชั่นฮอลลี ที่เต็มไปด้วยความสดใสและร่วมสมัยผสมผสานร่วมกับขลุ่ยจีนและเครื่องสายแบบดั้งเดิม

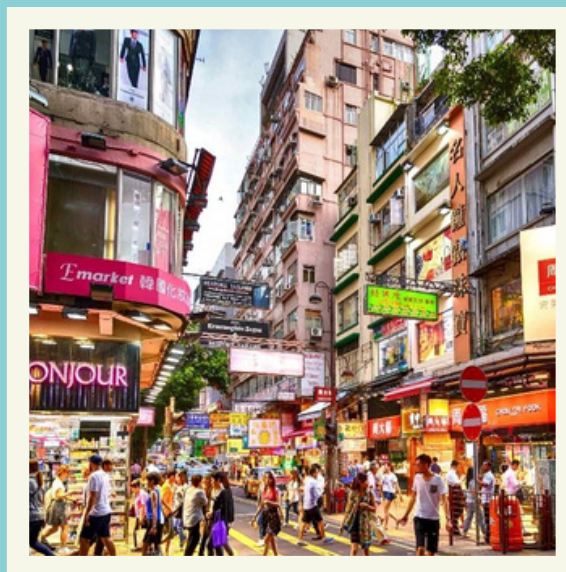
**นำท่านเข้าสู่โรงแรมที่พัก PARK HOTEL ระดับเทียบเท่า 4 ดาว (ย่านจิมซาจุ่ย)**

## วันที่สี่ : จิมซาจุ่ย – SCIENCE MUSEUM - อ่องกง - กรุงเทพฯ



### รับประทานอาหารเช้า ณ ห้องอาหาร โรงแรมที่พัก

อิสระพักผ่อน หรือ ช้อปปิ้ง ตามอัธยาศัย  
จิมซาจุ่ย มีร้านค้าแบรนด์เนม แฟงขายของ และร้านบูติกที่ไม่ซ้ำแบบใคร ถนนนาราน หรือที่คนท้องถิ่น เรียกว่า “โกลเด็นโมลี” สัมผัสบรรยากาศร้านเสื้อผ้า ร้านอาหาร และร้านขายเครื่องประดับตลอดแนวถนนที่มีทั้งสินค้าหรูหราและอุปกรณ์อิเล็กทรอนิกส์ระยิบระยับไปทั่ว ไกลๆ บริเวณนี้มีห้างสรรพสินค้ามากมาย เช่น ห้างThe One, ห้าง iSquare ที่นี้คุณจะได้ช้อปปิ้งสินค้าหรูมีระดับและแบรนด์ดังภายในบรรยากาศดี แอร์เย็นสบาย



### รับประทานอาหารกลางวัน ณ ภัตตาคาร

พิพิธภัณฑ์วิทยาศาสตร์ (Science Museum) มีการจัดแสดงนิทรรศการย่อยกว่า 500 หัวข้อ ที่ครอบคลุมวิทยาศาสตร์และเทคโนโลยีหลากหลายแขนง ทั้งเรื่องแสง เสียง การเคลื่อนไหว ไฟฟ้าและแม่เหล็ก คณิตศาสตร์ ชีววิทยาศาสตร์ การขนส่ง การโทรคมนาคม วิทยาศาสตร์อาหาร พลังงาน ความหลากหลายทางชีวภาพ Biodiversity Gallery ซึ่งโซนนี้ให้เราศึกษาเกี่ยวกับธรรมชาติอย่างลึกซึ้ง สร้างความตระหนักแก่สาธารณชนถึงความสำคัญของการอนุรักษ์ความหลากหลายทางชีวภาพ และเรียนรู้การใช้กล้องจุลทรรศน์ในการส่องดูสิ่งต่างๆ สนุกมาก



**15.00** ได้เวลาอันสมควร นำท่านเดินทางสู่สนามบินอ่องกง เพื่อเตรียมเดินทางกลับสู่กรุงเทพฯ

**19.05** ออกเดินทางสู่กรุงเทพฯ โดยสายการบินไทย แอร์เวย์ (TG) เที่ยวบินที่ TG-639 (บริการอาหารและเครื่องดื่มบนเครื่องบิน / ให้บริการน้ำหนักกระเป๋าท่านละ 25 กิโลกรัม)

**20.45** นำท่านเดินทางกลับถึงกรุงเทพฯ โดยสวัสดิภาพ



สอบถาม

088-639-9424  
www.bkktravelcenter.com



@bkktravelcenter



# ฮ่องกงพิพิธภัณฑ์แลนด์ 1 คืบ + จิมซาจู้ย 2 คืบ Space Museum, Science Museum, Lego

## เดินทาง 17-20 ต.ค. 67

อัตราค่าบริการ

ราคาต่อท่าน

ผู้ใหญ่ (พักห้องละ 2-3 ท่าน)

46,900.-

เด็ก อายุต่ำกว่า 11 ปีพักร่วมกับผู้ใหญ่ 2 ท่าน (มีเตียงเสริม)

45,900.-

เด็ก อายุต่ำกว่า 11 ปีพักร่วมกับผู้ใหญ่ 2 ท่าน (ไม่มีเตียงเสริม)

44,900.-

พักเดี่ยว

17,900.-

## เดินทาง 24-27 ต.ค. 67

อัตราค่าบริการ

ราคาต่อท่าน

ผู้ใหญ่ (พักห้องละ 2-3 ท่าน)

46,900.-

เด็ก อายุต่ำกว่า 11 ปีพักร่วมกับผู้ใหญ่ 2 ท่าน (มีเตียงเสริม)

45,900.-

เด็ก อายุต่ำกว่า 11 ปีพักร่วมกับผู้ใหญ่ 2 ท่าน (ไม่มีเตียงเสริม)

44,900.-

พักเดี่ยว

17,900.-

หมายเหตุ : สำหรับคณะเดินทางขั้นต่ำ 16 ท่าน (มีหัวหน้าทัวร์เดินทางพร้อมคณะจากประเทศไทย)



สอบถาม

088-639-9424  
www.bkktravelcenter.com



@bkktravelcenter

# ค่าบริการนี้รวม

- ตัวเครื่องบินไป-กลับ (กรุงเทพฯ-ฮ่องกง-กรุงเทพฯ) รวมภาษีสนามบินและส่วนเพิ่มของน้ำมันเชื้อเพลิง
- ภาษีน้ำมันและภาษีตัวเครื่องบินทุกชนิด (สงวนสิทธิ์เก็บเพิ่มหากสายการบินปรับขึ้นก่อนวันเดินทาง)
- ค่าระวางน้ำหนักกระเป๋าไม่เกิน ก้อนละ 25 กิโลกรัม และ กระเป๋าถือขึ้นเครื่องบิน Hand Carry 7 กิโลกรัม ต่อ 1 ใบ
- ค่ารถปรับอากาศท่องเที่ยวตามรายการระบุ
- โรงแรมที่พักตามที่ระบุรายการทัวร์ หรือเทียบเท่าในระดับราคาเดียวกัน โดยพักเป็นห้องแบบ Twin
- ค่าอาหารตามที่ระบุในรายการทัวร์ (สงวนสิทธิ์ในการสลับมือ หรือ เปลี่ยนแปลงเมนูอาหารตามสถานการณ์)
- ค่าน้ำดื่มบนรถ วันละ 1 ขวด/ท่าน
- ค่าเข้าชมสถานที่ท่องเที่ยวตามที่ระบุในรายการทัวร์
- ค่าทิปไกด์ท้องถิ่น, คนขับรถ ตลอดการเดินทาง ณ ฮ่องกง
- ค่าประกันภัยการเดินทาง แบบ Travel Group Tour คุ้มครองการสูญเสียชีวิต/อวัยวะ/สายตาหรือคุณภาพการได้ยินเชิง จากอุบัติเหตุ สำหรับผู้เอาประกันภัยอายุ 16-75 ปี จำนวนเงินเอาประกันภัย 1,000,000 บาท/ ค่ารักษาพยาบาลในต่างประเทศ 2,000,000 บาท รวมถึงค่ารักษาพยาบาลต่อเนื่องหลังจากกลับถึงประเทศไทย 40,000 บาท

# ค่าบริการนี้ไม่รวม

- ค่าภาษีมูลค่าเพิ่ม 7% และ ภาษีหัก ณ ที่จ่าย 3% จากค่าบริการทัวร์ (กรณีออกใบกำกับภาษีในนามบริษัทฯ )
- ค่าทำหนังสือเดินทางไทย (พาสปอร์ต) และค่าธรรมเนียมสำหรับผู้ถือหนังสือเดินทางต่างชาติ
- ค่าน้ำหนักสัมภาระที่โหลดใต้ท้องเครื่องบิน ที่เกินกว่า 25 กิโลกรัม
- ค่าอาหาร ที่นอกเหนือจากรายการระบุ
- ค่าใช้จ่ายอันเกิดจากความล่าช้าของสายการบิน, อุบัติภัยทางธรรมชาติ, การประท้วง, การจลาจล, การนัดหยุดงาน, การถูกปฏิเสธไม่ให้ออกและเข้าเมืองจากเจ้าหน้าที่ตรวจคนเข้าเมืองและเจ้าหน้าที่กรมแรงงานทั้งที่เมืองไทยและต่างประเทศ ซึ่งอยู่นอกเหนือความควบคุมของบริษัทฯ
- หากหน่วยงานรัฐบาลไทย และ/หรือ พม่า มีการปรับเปลี่ยนข้อกำหนดเกี่ยวกับการกักตัวเพิ่มเติม และ/หรือ ขอเรียกตรวจโรคเพิ่มเติม ทางผู้เดินทางจะต้องเป็นผู้รับผิดชอบค่าใช้จ่ายส่วนเกินด้วยตนเอง
- ค่าใช้จ่ายส่วนตัว อาทิ ค่าโทรศัพท์, ค่าช้อปปิ้ง, ค่าเครื่องดื่มในห้องพัก และ ค่าอาหารที่สั่งมาในห้องพัก ค่าอาหารและเครื่องดื่มที่สั่งพิเศษในร้านอาหาร นอกเหนือจากที่ทางบริษัทฯ จัดให้

# เงื่อนไขการชำระเงิน

- ▶ ชำระยอดมัดจำ 50% หลังจอง 1 วัน
- ▶ ส่วนที่เหลือชำระก่อนเดินทาง 45 วัน



# ข้อตกลงและเงื่อนไขการบริการนำเที่ยว

## หน้าที่ของบริษัท

บริษัทฯมีหน้าที่ติดต่อประสานงาน ทำการจอง จัดหาสินค้าและบริการเพื่อนำมาใช้ในการนำเที่ยวตามโปรแกรมทัวร์ รวมถึงแต่ไม่จำกัดแค่ ตัวเครื่องบิน ห้างร้าน ร้านอาหาร โรงแรม สถานที่ท่องเที่ยว และบุคลากรที่มีหน้าที่ปฏิบัติงานตามโปรแกรมทัวร์ ตลอดจนควบคุมดูแลการนำเที่ยวให้เป็นไปตามโปรแกรมทัวร์ และรักษาความสงบเรียบร้อยตลอดเวลาของการนำเที่ยว ควบคุมคุณภาพของสินค้าและบริการที่ได้จัดหามาให้อยู่ในสภาพที่พร้อมใช้งาน

## ความรับผิดชอบของบริษัทฯ

บริษัทฯมีความรับผิดชอบที่ต้องจัดหาสินค้าและบริการเพื่อใช้ในการนำเที่ยวเพื่อให้ลูกค้าทัวร์สามารถเที่ยวได้ตามโปรแกรมที่กำหนด ในเหตุบางกรณีที่มีบริษัทฯไม่สามารถทำให้การเดินทางเป็นไปตามโปรแกรมทัวร์ได้และจำเป็นต้องเปลี่ยนแปลงโปรแกรมทัวร์ก่อนเดินทาง บริษัทฯจะจัดหาพาหนะ บุคลากร และสถานที่ท่องเที่ยวทดแทนที่มีความใกล้เคียงกันกับโปรแกรมทัวร์และแจ้งให้ลูกค้าทัวร์ทราบ

## ความรับผิดชอบของบริษัทฯต่อลูกค้าทัวร์ไม่รวมไปถึงเหตุการณ์ดังต่อไปนี้:

- การถูกปฏิเสธไม่ให้วีซ่าโดยสถานทูตหรือหน่วยงานที่มีอำนาจในการออกวีซ่า
- ถูกปฏิเสธไม่ให้ออกนอกประเทศ หรือไม่ให้เข้าเมืองที่ต่างประเทศ โดยเจ้าหน้าที่คนตรวจคนเข้าเมือง
- ถูกปฏิเสธไม่ให้ขึ้นเครื่องบินหรือถูกเชิญลงจากเครื่องบินโดยเจ้าหน้าที่ของสายการบิน
- ถูกโจรกรรมหรือสูญเสียบัตรโดยสารมีค่ารวมถึงหนังสือเดินทางของลูกค้าทัวร์ระหว่างเดินทาง
- การกระทำของลูกค้าทัวร์ที่ผิดกฎหมายในต่างแดน
- ความล่าช้าที่มาจากเหตุของสายการบิน เหตุสุดวิสัย หรือที่เหตุมาจากลูกค้าทัวร์บางท่านหรือทั้งหมด
- การสูญเสียบัตรโดยสารมีค่า หรืออุบัติเหตุ การเจ็บป่วย การเสียชีวิต ของลูกค้าทัวร์ในขณะท่องเที่ยว

## การเปลี่ยนแปลงหรือยกเลิกโปรแกรมการเดินทาง

หากบริษัทฯจำเป็นต้องมีการเปลี่ยนแปลงรายละเอียดของสายการบิน โรงแรม ร้านอาหารและสถานที่ท่องเที่ยว บริษัทฯจะหาสายการบิน โรงแรม ร้านอาหาร หรือสถานที่ท่องเที่ยวอื่นลักษณะใกล้เคียงกันมากทดแทนในกรณีที่บริษัทฯไม่สามารถเดินทางได้เนื่องจากผู้เดินทางไม่ครบตามจำนวนขั้นต่ำที่จะออกเดินทางได้ของแต่ละกรุ๊ป บริษัทฯจะเสนอทางออกโดยการขอเปลี่ยนแปลงรายการท่องเที่ยว หรือเพิ่มราคาทัวร์ต่อท่านเพื่อให้เพียงพอต่อการเดินทางต่อไป หรือเลื่อนวันเดินทาง หรือคืนเงินทั้งหมดให้แก่ลูกค้า อย่างไรก็ตามอย่างหนึ่งให้ลูกค้าเป็นผู้ตัดสินใจ ในกรณีเหตุสุดวิสัยและเหตุฉุกเฉิน รวมถึงแต่ไม่จำกัดแค่ ความบกพร่องของสายการบิน, สนามบิน, ผู้ให้บริการรถทัวร์, สถานที่ท่องเที่ยว หรือ ภัยธรรมชาติ ความไม่สงบทางการเมือง สงครามภัยก่อการร้าย ไม่ว่าบริษัทฯทราบก่อนหรือระหว่างการเดินทางก็ตามลูกค้าทัวร์ยินยอมให้บริษัทฯมีสิทธิ์ในการเปลี่ยนแปลงตารางการเดินทาง โดยคำนึงถึงสวัสดิภาพและความปลอดภัยของลูกค้าทัวร์ทุกคนเป็นหลักโดยไม่ต้องได้รับความยินยอมจากลูกค้าทัวร์ ในกรณีสัมภาระสูญหายหรือล่าช้า บริษัทฯจะมีหน้าที่เป็นผู้ช่วยประสานงานเรียกร้องค่าเสียหายกับสายการบิน

## ราคาแพ็คเกจ

ราคาแพ็คเกจบริษัทฯขายให้แก่ลูกค้าทัวร์นั้นได้รวม ค่าตัวเครื่องบิน ค่าที่พัก ค่ายานพาหนะ ค่าอาหารและเครื่องดื่ม ค่าเข้าสถานที่ท่องเที่ยว ค่าประกันภัยการเดินทาง ค่าจ้างและค่าเบี่ยเลี้ยงผู้นำกรุ๊ป มัคคุเทศน์และคนขับรถ เฉพาะรายคนและเวลาที่ระบุไว้ในโปรแกรมทัวร์เท่านั้น

ราคาแพ็คเกจบริษัทฯขายให้แก่ลูกค้าทัวร์เท่านั้น ไม่รวมค่าอาหารในมื้ออาหารอิสระและเครื่องดื่มนอกเมนูมาตรฐาน ค่าทิปมัคคุเทศน์และคนขับรถ ค่าปรับสายการบิน ค่าบริการอื่นที่ไม่ได้อยู่ในโปรแกรมทัวร์

# ข้อตกลงและเงื่อนไขการบริการนำเที่ยว

การยืนยันการสั่งซื้อ สำรองที่นั่ง และชำระเงิน

เมื่อลูกค้าจองทัวร์ตกลงที่จะซื้อแพ็คเกจทัวร์แล้ว ลูกค้าได้อ่านข้อตกลงและเงื่อนไขการบริการนำเที่ยวนี้เป็นอันเข้าใจและยินยอมรับในเงื่อนไขตามที่ระบุทั้งหมดก่อนการโอนมัดจำ

1. ลูกค้าจะต้องชำระเงินค่าจองและมัดจำ ณ วันที่จอง คิดเป็นมูลค่า 40,000 บาท เพื่อเป็นการยืนยันจองสิทธิ์ พร้อมทั้งส่งสำเนาหนังสือเดินทางให้บริษัทฯ หากลูกค้าไม่สามารถชำระเงินค่าจองหรือชำระไม่ครบถ้วน บริษัทขอสงวนสิทธิ์ไม่รับจอง และไม่สามารถรับผิดชอบได้หากโปรแกรมทัวร์นั้นๆที่นิ่งเต็ม โดยบริษัทฯจะให้สิทธิ์แบบใครมาก่อนได้ก่อน โดยนับจากวันโอนชำระเงินชำระค่าจองแพ็คเกจเท่านั้น

2. ลูกค้าจะต้องชำระเงินส่วนที่เหลืออีก ชิงราคาแพ็คเกจ ภายใน 30 วัน ก่อนวันเดินทางตามโปรแกรมทัวร์ หากลูกค้าไม่สามารถชำระเงินค่าจองหรือชำระไม่ครบถ้วน ภายใน 30 วัน ก่อนวันเดินทางตามโปรแกรมทัวร์ บริษัทฯมีสิทธิ์ยกเลิกบริการนำเที่ยว และบริษัทฯสามารถยกเลิกแพ็คเกจและสิทธิ์ในที่นั่งทั้งหมดตามแพ็คเกจของลูกค้าที่เคยได้ทำการจองไว้โดยไม่คืนเงินค่าจองและมัดจำให้แก่ลูกค้า

การยกเลิกและเปลี่ยนแปลงแก้ไข บริษัทจะคิดค่าใช้จ่ายตามเงื่อนไขตามตารางด้านล่างต่อไปนี้ ยกเว้นกรณีเป็นทัวร์ช่วงวันหยุดยาวหรือเทศกาลสำคัญของประเทศไทยและประเทศปลายทาง บริษัทฯขอสงวนสิทธิ์ไม่คืนค่าทัวร์หรือมัดจำหากแจ้งยกเลิกน้อยกว่า 60 วัน :

ขอยกเลิกก่อนวันเดินทาง...

จ่ายค่าทัวร์ หรือมัดจำคืน...

มากกว่า 60 วัน

จ่ายมัดจำคืนโดยหักค่ายกเลิกคนละ 6,000 บาท

59 – 30 วัน

จ่ายค่าทัวร์คืน โดยหัก 20% ของค่าทัวร์ และหักค่ายกเลิกคนละ 6,000 บาท

29 – 14 วัน

จ่ายค่าทัวร์คืน โดยหัก 40% ของค่าทัวร์ และหักค่ายกเลิกคนละ 6,000 บาท

13 – 8 วัน

จ่ายค่าทัวร์คืน โดยหัก 60% ของค่าทัวร์ และหักค่ายกเลิกคนละ 6,000 บาท

น้อยกว่า 7 วัน

ไม่สามารถคืนเงินค่าทัวร์ได้ แต่สามารถเปลี่ยนชื่อผู้เดินทางได้ (จ่ายค่าเปลี่ยนชื่อเพิ่ม)

การเปลี่ยนแปลงวันที่เดินทาง

ไม่สามารถทำได้ เนื่องจากเป็นตั๋วกรุ๊ป ต้องออกเดินทางในไฟล์ท์ที่เดียวกันทั้งหมด

การเปลี่ยนชื่อผู้เดินทาง

สามารถทำได้ก่อนเดินทางเกิน 7 วัน โดยเสียค่าเปลี่ยนชื่อคนละ 3,500 บาท หากต้องการเปลี่ยนชื่อต่ำกว่า 7 วันก่อนเดินทาง ต้องรอการยืนยันจากสายการบินอีกครั้งเพราะบริษัทฯ ไม่สามารถยืนยันการเปลี่ยนชื่อได้