



เลขที่ใบอนุญาต
11/07522

SAN SABAY TRAVEL

365/687 ม.2 ถ.พุทธบูชา ซ.47 แขวงบางมด เขตทุ่งครุ กรุงเทพฯ 10140

✉ sansabaytravel@gmail.com ☎ 081-732-3564 @sansabaytravel



No.11/13488

6วัน 5คืน คนเก่ง ต้าหลี่ ลู่จือซุ่ย แช่งกรล่า

ดอกไม้ สาขานมอก จิบกาแฟในอ้อมกอดขุนเขาฉิมะมังกรแดง



เดินทาง

04 - 09 พ.ย. 69 27,900	18 - 23 พ.ย. 69 27,900	09 - 14 ธ.ค. 69 28,900	25 - 30 ธ.ค. 69 29,900
07 - 12 พ.ย. 69 28,900	21 - 26 พ.ย. 69 28,900	10 - 15 ธ.ค. 69 29,900	26 - 31 ธ.ค. 69 30,900
11 - 16 พ.ย. 69 27,900	25 - 30 พ.ย. 69 27,900	15 - 20 ธ.ค. 69 28,900	27 ธ.ค. 69 - 01 ม.ค. 70 31,900
14 - 19 พ.ย. 69 27,900	28 พ.ย. - 03 ธ.ค. 69 28,900	17 - 22 ธ.ค. 69 28,900	28 ธ.ค. 69 - 02 ม.ค. 70 31,900
15 - 20 พ.ย. 69 27,900	02 - 07 ธ.ค. 69 28,900	19 - 24 ธ.ค. 69 28,900	29 ธ.ค. 69 - 03 ม.ค. 70 31,900
	04 - 09 ธ.ค. 69 29,900	22 - 27 ธ.ค. 69 28,900	30 ธ.ค. 69 - 04 ม.ค. 70 30,900
	05 - 10 ธ.ค. 69 29,900	23 - 28 ธ.ค. 69 28,900	31 ธ.ค. 69 - 05 ม.ค. 70 30,900

ไฮไลท์

ชมโค้ง S ทะเลสาบเออร์โห่ พร้อมจุดถ่ายรูปชิคๆ • สัมผัสประสบการณ์ ชมวิวบนรถไฟแบบพาโนรามาไปกับ LIJIANG SNOW MOUNTAIN SIGHTSEEING TRAIN • ชมโชว์ IMPRESSION LIJIANG เมืองโบราณมีซากโบราณสถานพายุหิมะ (รวมค่าเครื่องเค็มทำนละ 1 แท่ง) นั่งรถไฟความเร็วสูง 1 ที่เที่ยว จากลี่เจียงกลับสู่คุนหมิง เต็มอิ่มช้อปปิ้งของฝากคน ถนนหนทางดีเยี่ยม กระจ่างใก่ทอด



ช่องแคบเสื่อกระเจิง



ทะเลสาบพระจันทร์สีน้ำเงิน



ทะเลสาบเตียนหนือ

ราคาเริ่มต้น 27,900

2UKMG-TG002 | THAI | ไม่ลงร้านช้อปปิ้ง | พักเมืองลี่เจียง 2 คืน | โรงแรมระดับ 4 ดาว | เบนูพิเศษ สุกีปลาแซลมอน, อาหารกลางวันบนรถจีนข้ามสะพาน

2U
CENTER

No.11/13488

6 วัน 5 คืน

คุณหญิง ต้าหลี่ ลี้เจียง แชงกรีล่า

ดอกไม้ สายหมอก จิบกาแฟในอ้อมกอดขุนเขาหิมะมังกรหยก



เดินทาง

04 - 09 พ.ย. 69 27,900
07 - 12 พ.ย. 69 28,900
11 - 16 พ.ย. 69 27,900
14 - 19 พ.ย. 69 27,900
15 - 20 พ.ย. 69 27,900

18 - 23 พ.ย. 69 27,900
25 - 30 พ.ย. 69 27,900
02 - 07 ธ.ค. 69 28,900
04 - 09 ธ.ค. 69 29,900
05 - 10 ธ.ค. 69 29,900

09 - 14 ธ.ค. 69 28,900
10 - 15 ธ.ค. 69 29,900
15 - 20 ธ.ค. 69 28,900
17 - 22 ธ.ค. 69 28,900
19 - 24 ธ.ค. 69 28,900
22 - 27 ธ.ค. 69 28,900
23 - 28 ธ.ค. 69 28,900

25 - 30 ธ.ค. 69 29,900
26 - 31 ธ.ค. 69 30,900
27 ธ.ค. 69 - 01 ม.ค. 70 31,900
28 ธ.ค. 69 - 02 ม.ค. 70 31,900
29 ธ.ค. 69 - 03 ม.ค. 70 31,900
30 ธ.ค. 69 - 04 ม.ค. 70 30,900
31 ธ.ค. 69 - 05 ม.ค. 70 30,900

ไฮไลท์

ชมโค้ง S ทะเลสาบเอ๋อไห่ พร้อมจุดถ่ายรูปชิคๆ • สัมผัสประสบการณ์
ชมวิวบนรถไฟแบบพาโนรามาที่ LIJIANG SNOW MOUNTAIN
SIGHTSEEING TRAIN • ชมโชว์ IMPRESSION LIJIANG
เมืองโบราณไปซาที่รับกามเทพยุคโบราณ (รวมค่าเครื่องดื่มกำละ 1 แก้ว)
นั่งรถไฟความเร็วสูง 1 เที่ยว จากลี่เจียงกลับสู่คุนหมิง
เต็มอ้อมกอดบึงของผาถ้ำ ถนนหนานฉิงเซี่ย ประตูน้ำทองไถ่หยก



ช่องแคบเสือกระเจิน



ทะเลสาบพระจันทร์สีน้ำเงิน



ทะเลสาบเตียนหนือ

ราคาเริ่มต้น 27,900

2UKMG-TG002



ไมล์รันทันช้อป

พักเมืองลี่เจียง 2 คืน

โรงแรมระดับ 4 ดาว

เมนูพิเศษ

สุกิบลาแซลมอน, อาหารกลางวัน
ชมบรันบ้านสะพาน

2UKMG-TG002 คุณหญิง ต้าหลี่ ลี้เจียง แชงกรีล่า ดอกไม้ สายหมอก จิบกาแฟในอ้อมกอดขุนเขาหิมะมังกรหยก 6 วัน 5 คืน *ทัวร์ไม่ลงร้าน*
โดยสายการบินไทย (TG)

คุณหมิง ต้าหลี่ ลี้เจียง แขงกรี่ล่า

ดอกไม้ สายหมอก จิบกาแฟในอ้อมกอดขุนเขาหิมะมังกรหยก

ทัวร์ไม่ลงร้าน

6 วัน 5 คืน
โดย การบินไทย (TG)

BKK



KMG

KMG



BKK

เที่ยวบิน

เวลาออก

เวลาถึง

เที่ยวบิน

เวลาออก

เวลาถึง

TG612

10:55

14:05

TG613

15:20

16:35

วัน	โปรแกรมท่องเที่ยว	เช้า	เที่ยง	ค่ำ	ที่พัก
1	กรุงเทพฯ (สนามบินสุวรรณภูมิ) – คุณหมิง (TG612 : 10.55-14.05) – ต้าหลี่		☉ ✈	☉☉	FEI LONG HOTEL หรือเทียบเท่าระดับ 4 ดาว
2	วัดเจ้าแม่กวนอิม-ชมโค้ง S ทะเลสาบเอ๋อร์ไห่-เมืองโบราณต้าหลี่ -ผ่านชมเจดีย์สามองค์-แขงกรี่ล่า-เมืองโบราณแขงกรี่ล่า+วัดต้าฝอ	☉☉	☉☉	☉☉	SILK CIRRUS HOTEL หรือเทียบเท่าระดับ 4 ดาว
3	วัดลามะชงจ้านหลิน -ธงมนต์ตรา-ช่องแคบเสือกะโจน (รวมค่าบันไดเลื่อน)-ลี้เจียง-สะพาน้ำมังกรดำ-เมืองโบราณลี้เจียง	☉☉	☉☉	☉☉	MAN BO HAO TING HOTEL หรือเทียบเท่า 4 ดาว
4	ภูเขหิมะมังกรหยก (รวมกระเช้าใหญ่) – โชว์ IMPRESSION LIJIANG – หุบเขาสีน้ำเงิน (รวมรถราง) นั่งรถไฟชมวิวกุเขหิมะมังกรหยก-เมืองโบราณไปซา-คาเฟ่สุดชิคหยุนตี้อัน (รวมค่าเครื่องดื่ม)	☉☉	☉☉	☉☉	MAN BO HAO TING HOTEL หรือเทียบเท่าระดับ 4 ดาว
5	ลี้เจียง-คุณหมิงโดยรถไฟความเร็วสูง+รวมรถชนกระเป่า-คุณหมิง- ชมนกนางนวลปากแดงที่ทะเลสาบเตียนฉือ-อิสระช้อปปิ้งถนนหนานฝิงเจีย+POP MART	☉☉	☉☉	☉☉	METROPOLO JINJIANG HOTEL หรือเทียบเท่าระดับ 4 ดาว
6	วัดหยวนทง-กรุงเทพฯ (สนามบินสุวรรณภูมิ) (TG613 : 15.20 – 16.35)	☉☉	☉ ✈		

2UKMG-TG002 คุณหมิง ต้าหลี่ ลี้เจียง แขงกรี่ล่า ดอกไม้ สายหมอก จิบกาแฟในอ้อมกอดขุนเขาหิมะมังกรหยก 6 วัน 5คืน *ทัวร์ไม่ลงร้าน*

โดยสายการบินไทย (TG)

วันเดินทาง	ผู้ใหญ่ พัก 2-3 ท่าน ท่านละ	พักเดี่ยว เพิ่มท่านละ
04-09 พฤศจิกายน 69	27,900.-	5,500.-
07-12 พฤศจิกายน 69	28,900.-	5,500.-
11-16 พฤศจิกายน 69	27,900.-	5,500.-
14-19 พฤศจิกายน 69	27,900.-	5,500.-
15-20 พฤศจิกายน 69	27,900.-	5,500.-
18-23 พฤศจิกายน 69	27,900.-	5,500.-
21-26 พฤศจิกายน 69	28,900.-	5,500.-
25-30 พฤศจิกายน 69	27,900.-	5,500.-
28 พ.ย. – 03 ธ.ค.69	28,900.-	5,500.-
02-07 ธันวาคม 69	28,900.-	5,500.-
04-09 ธันวาคม 69	29,900.-	5,500.-
05-10 ธันวาคม 69	29,900.-	5,500.-
09-14 ธันวาคม 69	28,900.-	5,500.-
10-15 ธันวาคม 69	29,900.-	5,500.-
15-20 ธันวาคม 69	28,900.-	5,500.-
17-22 ธันวาคม 69	28,900.-	5,500.-
19-24 ธันวาคม 69	28,900.-	5,500.-
22-27 ธันวาคม 69	28,900.-	5,500.-
23-28 ธันวาคม 69	28,900.-	5,500.-
25-30 ธันวาคม 69	29,900.-	5,500.-
26-31 ธันวาคม 69	30,900.-	5,500.-
27 ธันวาคม 69-01 มกราคม70	31,900.-	5,500.-
28 ธันวาคม 69-02 มกราคม70	31,900.-	5,500.-

2UKMG-TG002 คุณหมิง ตำบลลี่ ลี่เจียง แขวงกรีล่า ดอกไม้ สายหมอก จิบกาแฟในอ้อมกอดขุนเขาหิมะมังกรหยก 6 วัน 5คืน *ทัวร์ไม่ลงร้าน*

โดยสายการบินไทย (TG)

29 ธันวาคม 69-03 มกราคม70	31,900.-	5,500.-
30 ธันวาคม 69-04 มกราคม70	30,900.-	5,500.-
31 ธันวาคม 69-05 มกราคม70	30,900.-	5,500.-
<p>ราคาทัวร์ข้างต้นยังไม่รวมค่าทิปมัคคุเทศก์ท้องถิ่นและคนขับรถ 2,000บาท/ท่าน/ทริป หัวหน้าทัวร์ที่ดูแลคณะจากเมืองไทยตามแต่ท่านจะเห็นสมควร รายการทัวร์อาจจะมีการปรับเปลี่ยนตามความเหมาะสมของสภาพอากาศและฤดูกาล</p>		

วันแรก กรุงเทพฯ (สนามบินสุวรรณภูมิ) – คุณหมิง (TG612 : 10.55-14.05) – **ต้าหลี่**
07.30 น. พร้อมกันที่ **ท่าอากาศยานสุวรรณภูมิ** อาคารผู้โดยสารระหว่างประเทศเคาน์เตอร์ **สายการบิน**
การบินไทย (TG) โดยมีเจ้าหน้าที่คอยให้การต้อนรับและอำนวยความสะดวกตรวจเช็คสัมภาระ
และเอกสารการเดินทางให้กับทุกท่าน



- 10.45 น.** ออกเดินทางสู่ **คุณหมิง ประเทศจีน** โดยเที่ยวบินที่ **TG612 *บริการอาหารบนเครื่อง***
*****การบริการอาหารบนเครื่องเมนูอาจจะแตกต่างกันไปตามช่วงฤดูกาล ซึ่งอาจจะไม่ได้**
เหมือนในภาพประกอบข้างต้น ขึ้นอยู่กับการบริการของสายการบิน***
- 14.00 น.** เดินทางถึง **ท่าอากาศยานนานาชาติคุณหมิงฉางสู่ย** เมืองเอกและเป็นเมืองที่ใหญ่ที่สุดในมณฑล
ยูนนานมีประชากร 33 ล้านคน โดยเป็นชนกลุ่มน้อยถึง 24 เผ่าครอบคลุมพื้นที่ถึง 15,561 ตาราง
กิโลเมตร อยู่สูงเหนือระดับน้ำทะเลประมาณ 2,000 เมตร คุณหมิงได้ชื่อว่าเป็นเมืองแห่งฤดูใบไม้
ผลิเพราะมีภูมิอากาศที่เย็นสบายตลอดทั้งปี ไม่ร้อนหรือหนาวจนเกินไปแล้ว สิ่งที่มีเสน่ห์ดึงดูด
นักท่องเที่ยวก็คือธรรมชาติที่สวยงาม ผ่านพิธีการตรวจคนเข้าเมือง

2UKMG-TG002 คุณหมิง ต้าหลี่ ลี่เจียง แฉงกรีล่า ดอกไม้ สายหมอก จิบกาแฟในอ้อมกอดขุนเขาหิมะมังกรหยก 6 วัน 5คืน *ทัวร์ไม่ลงร้าน*
โดยสายการบินไทย (TG)



จากนั้นนำท่านเดินทางสู่ **เมืองต้าหลี่** (ระยะทางประมาณ 338 ก.ม. ใช้เวลาเดินทางประมาณ 3.5 ชั่วโมง) เขตปกครองตนเองของชนเผ่าไป ทางตะวันตกเฉียงใต้ของจีนในมณฑลยูนนานตั้งอยู่ระหว่างทะเลสาบเอ๋อไห่กับภูเขาฉางชานที่ระดับ 1,975 เมตรเหนือระดับน้ำทะเล โดยมีชนกลุ่มน้อยอาศัยอยู่ร่วมกันกว่า 20 เชื้อชาติ เดิมมีชื่อว่า “หนันเจา” หรืออาณาจักรน่านเจ้า (ค.ศ. 738 – 903) จนกระทั่งชาวไปได้เข้ามาสถาปนาอาณาจักรต้าหลี่ (ค.ศ. 937) และต่อมาในค.ศ. 1253 อาณาจักรต้าหลี่ก็ถูก กุบไลข่าน ผู้เป็นจักรพรรดิชาวมองโกลพิชิตลง แต่ก็ยังคงเหลือร่องรอยอารยธรรมเก่าให้พบเห็นได้บนเส้นทางจากต้าหลี่ถึงลี่เจียง



ค่ำ รับประทานอาหารค่ำ ณ ภัตตาคาร **(มื้อที่ 1)**

ที่พัก **FEI LONG HOTEL หรือเทียบเท่าระดับ 4 ดาว**

วันที่สอง วัดเจ้าแม่กวนอิม-ชมโค้ง S ทะเลสาบเอ๋อไห่ -เมืองโบราณต้าหลี่ -ผ่านชมเจดีย์สามองค์-
แขวงกริลา-เมืองโบราณแขวงกริลา+วัดต้าฝอ

เช้า รับประทานอาหารเช้า ณ ห้องอาหารของโรงแรม **(มื้อที่ 2)**

จากนั้นนำท่านสู่ **วัดเจ้าแม่กวนอิม** ตามตำนานเล่าว่าเจ้าแม่กวนอิมได้แปลงกายเป็นหญิงชราแบกก้อนหินใหญ่ไว้บนหลังเพื่อให้ทหารของฝ่ายตรงข้ามไม่เห็น เมื่อทหารของฝ่ายศัตรูได้เห็นว่ามีแต่หญิงชรายังแข็งแรงถึงเพียงนี้ ถ้าเป็นคนวัยหนุ่มสาวจะต้องมีพลังกำลังมากมายยากจะต่อสู้อ จึงไม่ได้ทำการเข้าโจมตีเมืองและถอยทัพกลับไปชาวเมืองจึงสร้างวัดแห่งนี้ขึ้นในสมัยราชวงศ์ถัง เป็นวัดที่มีประติมากรรมเยี่ยมยอดแห่งหนึ่งในต้าหลี่



จากนั้นนำท่าน**ชมโค้ง S ทะเลสาบเอ๋อร์ไห่** หรือในภาษาไทลื้อและไทใหญ่เรียกว่า หนองแส (แปลว่า ทะเลสาบที่มีน้ำท่วมเจิ่ง) ตั้งอยู่บนที่ราบสูงในเมืองต้าหลี่ มณฑลยูนนาน ที่ระดับความสูง 1,972 เมตรเหนือระดับน้ำทะเล ทะเลสาบแห่งนี้ คนไทยเรียกว่า "หนองแส" หรือ "หนองแสร์" มีความเชื่อว่าเป็นจุดเริ่มต้นความเชื่อเรื่อง พญานาค ด้วยเป็นจุดเริ่มต้นของแม่น้ำโขง และเป็นที่ตั้งของอาณาจักรน่านเจ้าในอดีต ที่เชื่อกันว่าเป็นต้นบรรพบุรุษของคนไทย เพลิดเพลินกับกิจกรรมปั่นจักรยานชมทะเลสาบบรรยากาศสุดแสนฟีลกู๊ดกับเพื่อนๆ พร้อมเก็บภาพแห่งความประทับใจ **(ราคาไม่รวมค่าเช่าจักรยาน 20 -30หยวน/คัน)** ***หากท่านใดไม่สะดวกปั่นจักรยาน สามารถนั่งชมวิวทะเลสาบ ณ คาเฟ่ ริมหทะเลสาบได้ค่ะ***



จากนั้นนำท่านสู่ **เมืองโบราณต้าหลี่ (Dali Old Town)** เมืองสวดยูนนาน ที่บอวลไปด้วยเสน่ห์ของเมืองหลวงเก่าที่มีอายุยาวนานถึง 1,200 ปี ท่านจะพบกับตึกอาคารสถาปัตยกรรมเก่าแก่ที่ยังคงอนุรักษ์เอาไว้เป็นอย่างดีบรรยากาศคลาสสิกมากให้ความรู้สึกเหมือนหลุดเข้าไปในซีรีส์ยุคจีนโบราณเลยทีเดียว



นำท่าน **ผ่านชม “ซานถ่า” หรือ เจดีย์สามองค์** อันเป็นสัญลักษณ์ของเมืองต้าหลี่ที่โดดเด่นงดงาม ตั้งอยู่ริมทะเลสาบเอ๋อไห่ ประกอบด้วยเจดีย์สีขาวสวยงาม 3 องค์โดยองค์กลางมีความสูงถึง 70 เมตรซึ่งสร้างขึ้นในสมัยราชวงศ์ถังจึงมีลักษณะเหมือนกับเจดีย์ในเมืองซีอาน ส่วนองค์เล็กอีก 2 องค์ สร้างเพิ่มเติมทีหลังในสมัยราชวงศ์หยวน ซึ่งเป็นช่วงที่พุทธศาสนากำลังได้รับความนิยมสูงสุดในประเทศจีน เจดีย์ 3 องค์มีอายุกว่า 1,000 ปี และได้มีการบูรณะเจดีย์เหล่านี้ในช่วงปี ค.ศ.1978 ก็ได้ค้นพบโบราณวัตถุจากศตวรรษที่ 7-10 กว่า 600 ชิ้น ในองค์เจดีย์



กลางวัน **รับประทานอาหารกลางวัน ณ ภัตตาคาร (เมื่อที่ 3)**
บ่าย จากนั้นท่านเดินทางสู่ **เมืองจงเจียน “แซงกรี่ล่า”** (ระยะทางประมาณ 279 ก.ม. ใช้เวลาเดินทางประมาณ 3.5 ชั่วโมง) ซึ่งอยู่ทางทิศตะวันออกเฉียงเหนือของมณฑลยูนนานซึ่งมีพรมแดนติดกับอาณาเขตนำซีของเมืองลี่เจียงและอาณาจักรหยาของเมืองหนิงหลง ซึ่งอยู่ห่างจากนครคุนหมิงถึง 700 กิโลเมตร และอุดมไปด้วยธรรมชาติที่งดงามของป่าไม้ทุ่งหญ้าภูเขาทะเลสาบและสัตว์นานาชนิด ด้วยภูมิประเทศรวมกับทัศนียภาพที่งดงาม สถานที่แห่งนี้จึงได้ชื่อว่า “ดินแดนแห่งความฝัน”
นำท่านชมความงามของ **เมืองโบราณแซงกรี่ล่า** เป็นศูนย์รวมของวัฒนธรรมชาวทิเบตลักษณะคล้ายชุมชนเมืองโบราณทิเบตซึ่งเต็มไปด้วยร้านค้าของคนพื้นเมืองและร้านขายสินค้าที่ระลึกมากมาย และที่นี่ยังเป็นที่ตั้งของ **วัดต้าฝอ** ซึ่งเป็นสถานที่ศักดิ์สิทธิ์เป็นที่ยึดเหนี่ยวจิตใจของชาวทิเบตท้องถิ่นอีกวัดหนึ่ง ผู้คนนิยมมา หมุนกงล้อมนต์ตราสีทอง ที่มีความสูงกว่า 23 เมตร หมุนวนพร้อมกับสวดมนต์เพื่อให้บทสวดดังก้องไปถึงสรวงสวรรค์ มีความเชื่อว่าถ้าหมุนครบ 3 รอบ จะขอพรได้สำเร็จเหมือนสวดมนต์ 30,000 จบ



ค่ำ **รับประทานอาหารค่ำ ณ ภัตตาคาร (เมื่อที่ 4)**
ที่พัก **SILK CIRRUS HOTEL หรือเทียบเท่าระดับ 4 ดาว**

วันที่สาม **วัดลามะชงจ้านหลิน -รณมนต์ตรา-ช่องแคบเสือกระโจน (รวมค่าบันไดเลื่อน)-ลี่เจียง-สะพาน้ำมั่งกรดำ-เมืองโบราณลี่เจียง**

เช้า **รับประทานอาหารเช้า ณ ห้องอาหารของโรงแรม (เมื่อที่ 5)**



จากนั้นนำท่านเที่ยวชม **วัดลามะชงจ้านหลิน** ตั้งอยู่บริเวณตีนเขาฟอปปิงห่างจากเมืองจางเตี้ยนไปทางเหนือ 4 กิโลเมตรสร้างขึ้นในปีค.ศ. 1679 เป็นวัดลามะที่มีอายุเก่าแก่กว่า 300 ปีมีพระลามะจำพรรษาอยู่กว่า 700 รูปสร้างขึ้นในสมัยการปกครองของดะไลลามะองค์ที่ 5 ซึ่งใกล้เคียงกับสมัยอยุธยาตอนต้นในช่วงศตวรรษที่ 17 สมัยจักรพรรดิคังซีแห่งราชวงศ์ชิงได้มีการซ่อมแซมต่อเติมอีกหลายครั้งโครงสร้างของวัดแห่งนี้สร้างตามแบบพระราชวังโปตาลาในเมืองลาซา(ทิเบต) ที่มีหอประชุมหลัก 2 หอและโอบล้อมไปด้วยห้องพักสำหรับพระกว่า 100 ห้องนอกจากนี้ยังมีโบราณวัตถุอีกมากมายรวมทั้งรูปปั้นทองสัมฤทธิ์ที่มีชื่อเสียงมากที่สุด



นำท่านชม **ธงมนต์ตรา (Prayer Flags)** ในแขวงกรี-ล่า (Shangri-La) คือธงห้าสีตามความเชื่อของชาวทิเบตที่สื่อถึงธาตุทั้ง 5 โดยจุดชมธงมนตราขนาดใหญ่ (ต้าจิงฟาน) ซึ่งเป็นจุดแสวงบุญและแลนด์มาร์กสำคัญที่นักท่องเที่ยวนิยมไปสัมผัสบรรยากาศ



จากนั้นชมเดินทางสู่ **ช่องแคบเสือกระโจน (รวมบันไดเลื่อนขึ้น-ลง)** ซึ่งเป็นช่องแคบช่วงแม่น้ำแยงซีไหลลงมาจากจินซาเจียง(แม่น้ำทรายทอง) เป็นช่องแคบที่มีน้ำไหลเชี่ยวมาก ช่วงที่แคบที่สุดประมาณ 30 เมตร ตามตำนานเล่าว่า ในอดีตช่องแคบเสือนี้สามารถกระโดดข้ามไปยังฝั่งตรงข้ามได้ จึงเป็นที่มาของ **“ช่องแคบเสือกระโจน”** เป็นอีกสถานที่โด่งดังที่ควรมาถ่ายรูปเช็คอินกับจุดไฮไลท์ยอดนิยมนี้

กลางวัน **รับประทานอาหารกลางวัน ณ ภัตตาคาร (มื้อที่ 6)**

บ่าย นำท่านเดินทางสู่ **เมืองลี่เจียง (ใช้เวลาเดินทางประมาณ 1.30 ชั่วโมง)** เป็นเมืองซึ่งตั้งอยู่ในหุบเขาที่มีทัศนียภาพงดงามเป็นถิ่นที่อยู่ของชาวนำซีถือเป็นชนกลุ่มน้อยที่มีความน่าสนใจทั้งทางขนบธรรมเนียมและวัฒนธรรมเช่นการมีโครงสร้างทางสังคมแบบสตรีเป็นใหญ่นอกจากนั้นยังมีภาษาภาพที่เป็นเอกลักษณ์อีก

นำท่านชม **สระน้ำมังกรดำ** หรือที่รู้จักกันว่า สวนยู่วาน (Yuquan) ตั้งอยู่ในตัวเมืองลี่เจียง ห่างจากตัวเมืองเก่าลี่เจียงไปทางทิศเหนือประมาณ 1 กิโลเมตร มีพื้นที่ประมาณ 11,390 ตารางเมตร สระน้ำมังกรดำมีจุดเด่นที่ความใสของน้ำที่ใสราวกับมรกต นอกจากนี้ ภายในสวนยังมีการสถาปัตยกรรมต่าง ๆ ที่ผสมผสานวัฒนธรรมของชาวฮั่น ทิเบต และหน่าซี ไว้ด้วยกัน



นำท่านชม **เมืองโบราณลี่เจียง** หรือเมืองโบราณต้าเหยียนเจิ้งซึ่งเป็นเมืองที่สร้างขึ้นในสมัยต้นราชวงศ์ถังมีประวัติยาวนานกว่า 1,300 ปีตัวเมืองตั้งอยู่ท่ามกลางการโอบล้อมด้วยสายน้ำน้อยใหญ่ที่ไหลมาจากสระมังกรดำพื้นที่ตั้งของเมืองโบราณแห่งนี้มีรูปร่างลักษณะคล้ายหินผมหมีกินในเขตเมืองโบราณยังคงความงามในอดีตไว้อย่างสมบูรณ์เช่นอาคารไม้แบบจีนโบราณต้นหลิวริมธารที่ยังคงพลิ้วไปตามสายลมลำธารน้ำที่ไหลผ่านเมืองแห่งนี้ด้วยความสวยงามเหล่านี้ทำให้เมืองโบราณลี่เจียงได้ถูกบันทึกเป็นมรดกทางวัฒนธรรมของโลกโดยองค์การยูเนสโกทั้งนอกจากนี้ยามค่ำคืนก็มีการประดับไฟแสงสีงดงามอีกด้วย



2UKMG-TG002 คุณหมิง ต้าหลี่ ลี่เจียง แชนกรีล่า ดอกไม้ สายหมอก จิบกาแฟในอ้อมกอดขุนเขาหิมะมังกรหยก 6 วัน 5คืน *ทัวร์ไม่ลงร้าน*
โดยสายการบินไทย (TG)

คำ รับประทานอาหารค่ำ ณ ภัตตาคาร (มื้อที่ 7) เมนูพิเศษสุกี้ปลาแชลมอน
ที่พัก MAN BO HAO TING HOTEL หรือเทียบเท่าระดับ 4 ดาว

วันที่สี่ ภูเขาหิมะมังกรหยก (รวมกระเช้าใหญ่) – โชว์ IMPRESSION LIJIANG – หุบเขาสีน้ำเงิน (รวมรถราง) นั่งรถไฟชมวิวกุเขาหิมะมังกรหยก-เมืองโบราณไปซา-คาเฟ่สุดชิคหยุนตี้อัน (รวมค่าเครื่องดื่ม)

เช้า รับประทานอาหารเช้า ณ ห้องอาหารของโรงแรม (มื้อที่ 8)

นำท่านเดินทางสู่ ภูเขาหิมะมังกรหยก ตั้งอยู่ทางตะวันตกเฉียงเหนือของเมืองเก่าลี่เจียง เป็นภูเขาสูงที่ตั้งตระหง่าน ซึ่งมีหิมะปกคลุมอยู่ตลอดทั้งปี ขึ้นสู่บริเวณจุดชมวิว **โดยสารกระเช้าไฟฟ้า (กระเช้าใหญ่)** สู่ความสูงระดับ 4,506 เมตร ให้ท่านได้สัมผัสความหนาวเย็นและยิ่งใหญ่ของภูเขาแห่งนี้ บริเวณเขามีสันจำอายุยาวนานที่มีอายุกว่าพันปีเพื่ออกเขานี้หากมองดูแล้วลักษณะคล้ายมังกรนอนอยู่บนก้อนเมฆ จึงเป็นที่มาของชื่อเทือกเขา



หมายเหตุ : หากกระเช้าปิดทำการเนื่องจากสภาพอากาศหรือเหตุฉุกเฉิน ทางบริษัทจะเปลี่ยนเป็นการโดยสารโดยกระเช้าเล็กแทน โดยไม่ต้องแจ้งให้ทราบล่วงหน้าและไม่มีการคืนค่าใช้จ่ายใดๆ ทั้งสิ้น

จากนั้นชม **โชว์ IMPRESSION LIJIANG** โชว์อันยิ่งใหญ่ โดยผู้กำกับชื่อดังของโลก จาง อี้ โหมว ได้เนรมิตให้ภูเขาหิมะมังกรหยกเป็นฉากหลัง และบริเวณทุ่งหญ้าเป็นเวทีการแสดง โดยใช้นักแสดงกว่า 600 ชีวิต แสง สี เสียงการแต่งกายตระการตา เล่าเรื่องราวชีวิตความเป็นอยู่ และชาวเผ่าต่างๆ ของเมืองลี่เจียงความสำเร็จของการแสดงคงต้องยกเครดิตให้กับจางอี้โหมวผู้กำกับชาวจีนที่มีชื่อเสียงในระดับโลกล่าสุดได้ฝากผลงานให้กับพิธีเปิด-ปิดกีฬาโอลิมปิก(BEIJING 2008) ที่สร้างความประทับใจไปทั่วโลกเมื่อปลายปี 2551

หมายเหตุ : ช่วงหน้าหนาว โข่ว IMPRESSION LIJIANG ปิด หากวันเดินทางดังกล่าวทางโข่วงด
การแสดง ทางบริษัทขอสงวนสิทธิ์เปลี่ยนเป็นโข่วลีสู่ยจินซาแทน โดยไม่ต้องแจ้งให้ทราบ
ล่วงหน้าและไม่มีการคืนค่าใช้จ่ายใดๆทั้งสิ้น



กลางวัน รับประทานอาหารกลางวัน ณ ภัตตาคาร (มื้อที่ 9)

บ่าย เดินทางสู่ **หุบเขาน้ำเงิน หรือ ไปสู่ยเหอ (รวมรถราง)** หุบเขาที่อยู่ติดด้านหลังของภูเขาหิมะมังกรหยก ทัศนียภาพสวยงามกับทะเลสาบสีฟ้าคราม น้ำตกหินปูนขนาดเล็กและภูเขาหิมะมังกรหยกเป็นพื้นหลัง น้ำที่ไหลผ่านหุบเขานี้คือน้ำที่ละลายจากหิมะบนยอดเขาหิมะมังกรหยก เนื่องจากจุดนี้มีทิวทัศน์ที่สวยงามที่มีฉากหลังคือภูเขาหิมะมังกรหยกมีน้ำตกและแม่น้ำกึ่งทะเลสาบจึงเป็นที่นิยมของศิลปินนักวาดภาพและคู่รักที่มักจะมาถ่ายภาพที่น่าประทับใจ



2UKMG-TG002 คุณหมิง ต้าหลี่ ลี่เจียง แชงกรี่ล่า ดอกไม้ สายหมอก จิบกาแฟในอ้อมกอดขุนเขาหิมะมังกรหยก 6 วัน 5คืน *ทัวร์ไม่ลงร้าน*
โดยสายการบินไทย (TG)

นำท่านเปิดประสบการณ์ใหม่กับขบวนพิเศษ **รถไฟชมวิถีเจียง-กุเขาหิมะมังกรหยก** หนึ่งในเส้นทางชมวิวยอดเยี่ยมและโรแมนติกที่สุดของจีนความพิเศษของ รถไฟชมวิถีเจียง-กุเขาหิมะมังกรหยก คือตู้ขบวนของรถไฟจะมีหน้าต่างเป็นกระจกใสบานใหญ่แบบพาโนรามาให้นักท่องเที่ยวได้นั่งชมวิทิวทัศน์ของธรรมชาติสวยๆ สองข้างทางได้อย่างชัดเจน



นำท่านเดินทางกลับสู่ **หมู่บ้านโบราณไปซา** ตั้งอยู่ทางตอนเหนือของลี่เจียง ใต้เงาอันยิ่งใหญ่ของกุเขาหิมะมังกรหยก เป็นศูนย์กลางแห่งแรกของชาวหน้าซีที่ยังคงรักษากลิ่นอายของอดีตไว้อย่างสมบูรณ์แบบ ที่นี่เป็นต้นกำเนิดของราชวงศ์มู่และเป็นหนึ่งในมรดกทางวัฒนธรรมอันล้ำค่าของลี่เจียง เต็มไปด้วยบ้านเรือนโบราณ ถนนหินเก่าแก่ และลวดลายศิลปะที่สะท้อนถึงวัฒนธรรมที่หลอมรวมระหว่างพุทธศาสนาแบบทิเบต ขงจื้อ และเต๋าภายในเมืองโบราณ คุณจะพบเหล่าบ้านไม้โบราณ ซึ่งสร้างขึ้นตั้งแต่สมัยราชวงศ์หมิงและชิง ที่มีอายุหลายร้อยปี ซึ่งสะท้อนถึงการผสมผสานระหว่างพุทธศาสนาแบบทิเบต ลัทธิเต๋า และวัฒนธรรมอันได้อย่างลงตัว นอกจากนี้ยังมีถนนสายเก่าแก่ที่เคยเป็นเส้นทางสำคัญของ "เส้นทางสายชาและม้า" เต็มไปด้วยร้านค้าหัตถกรรมพื้นเมือง ถ่ายทอดเรื่องราวทางศาสนาและประวัติศาสตร์ที่หาชมได้ยาก พร้อมเดินสำรวจตลาดเก่าที่เจียบสงบ ชมงานหัตถกรรมปักผ้าโบราณ และสัมผัสเสน่ห์แห่งชีวิต



จากนั้นนำท่านสู่ **ร้านกาแฟ หยุนตี้อัน (รวมค่าเครื่องดื่มท่านละ 1 แก้ว)** เป็นจุดแวะพักที่ผสมผสานกลิ่นอายของศิลปะและธรรมชาติอย่างลงตัว คาเฟ่แห่งนี้มอบประสบการณ์การดื่มกาแฟท่ามกลางวิวภูเขาหิมะมังกรหยกอันตระการตา โดยเฉพาะช่วงเช้าที่แสงแดดส่องกระทบยอดเขา เกิดเป็นภาพ “อาทิตย์ทองคำ” ที่งดงามราวกับภาพวาด ที่นี่ไม่ได้มีดีแค่กาแฟรสเลิศ แต่ยังเต็มไปด้วยมุมมองถ่ายรูปที่สวยงามบรรยาย ไม่ว่าจะเป็นเก้าอี้เอนนอนสำหรับการพักผ่อน หรือระเบียงกว้างที่ให้ท่านได้ดื่มด่ำกับธรรมชาติแบบเต็มตา



2UKMG-TG002 คุณหมิง ต้าหลี่ ลี่เจียง แซงกรี่ล่า ดอกไม้ สายหมอก จิบกาแฟในอ้อมกอดขุนเขาหิมะมังกรหยก 6 วัน 5คืน *ทัวร์ไม่ลงร้าน*
โดยสายการบินไทย (TG)

คำ รับประทานอาหารค่ำ ณ ภัตตาคาร (เมื่อที่ 10)

ที่พัก MAN BO HAO TING HOTEL หรือเทียบเท่าระดับ 4 ดาว

วันที่ทำ ลี้เจียง-คุนหมิงโดยรถไฟความเร็วสูง+รวมรถขนกระเป่า-คุนหมิง- ชมนกนางนวลปากแดงที่ ทะเลสาบเตียนฉือ-อิสระช้อปปิ้งถนนหนานผิงเจีย+POP MART

เช้า รับประทานอาหารเช้า ณ ห้องอาหารของโรงแรม (เมื่อที่ 11)

นำคณะเดินทางสู่ **สถานีรถไฟลี่เจียง** เพื่อนำท่านเดินทางกลับสู่ **เมืองคุนหมิง (ใช้เวลาประมาณ 3 ชั่วโมง)** เมืองเอกและเป็นเมืองที่ใหญ่ที่สุดในมณฑลยูนนานมีประชากร 33 ล้านคน โดยเป็นชนกลุ่มน้อยถึง 24 เผ่าครอบคลุมพื้นที่ถึง 15,561 ตารางกิโลเมตร อยู่สูงเหนือระดับน้ำทะเลประมาณ 2,000 เมตรคุนหมิงได้ชื่อว่าเป็นเมืองแห่งฤดูใบไม้ผลิเพราะมีภูมิอากาศที่เย็นสบายตลอดทั้งปี ไม่ร้อนหรือหนาวจนเกินไปแล้ว สิ่งที่มีเสน่ห์ดึงดูดนักท่องเที่ยวก็คือธรรมชาติที่สวยงาม

หมายเหตุ

- รถไฟอาจจะมีการเปลี่ยนขบวนเวลา ขอสงวนสิทธิ์จัดขบวนและเวลาตามความเหมาะสม

พิเศษสำหรับคณะ รวมรถขนกระเป่าสัมภาระจากลี่เจียงสู่คุนหมิง โดยท่านจะได้รับสัมภาระอีกครั้ง ตอนเช็คอินเข้าพักที่โรงแรม



กลางวัน รับประทานอาหารกลางวัน ณ ภัตตาคาร (เมื่อที่ 12) **เมนูพิเศษอาหารกวางตุ้ง**

บ่าย นำท่านชม **ทะเลสาบเตียนฉือ ชมนกนางนวลปากแดง** หรือเรียกอีกชื่อหนึ่งว่า ทะเลสาบคุนหมิง บ่อน้ำคุนหมิง ทะเลสาบเตียนหนาน และเตียนไห่ ทะเลสาบแห่งนี้อยู่ในเขตตะวันตกเฉียงใต้ของเมือง คุนหมิง มณฑลยูนนาน มีแม่น้ำพันหลงและแม่น้ำสายอื่นๆ ไหลลงสู่ทะเลสาบ พื้นผิวทะเลสาบอยู่สูงจากระดับน้ำทะเล 1,886 เมตร ครอบคลุมพื้นที่ 330 ตารางกิโลเมตร ถือเป็นทะเลสาบน้ำจืดที่ใหญ่ที่สุดในมณฑลยูนนาน และได้รับการขนานนามว่าเป็นไข่มุกแห่งที่ราบสูง ระดับน้ำลึกเฉลี่ย 5 เมตร

2UKMG-TG002 คุนหมิง ดำหลี่ ลี้เจียง แชงกรีล่า ดอกไม้ สายหมอก จิบกาแฟในอ้อมกอดขุนเขาหิมะมังกรหยก 6 วัน 5คืน *ทัวร์ไม่ลงร้าน*

โดยสายการบินไทย (TG)

และลึกที่สุด 11 เมตร น้ำในทะเลสาบไหลออกมาทางปากแม่น้ำทางตะวันตกเฉียงใต้ เรียกว่า แม่น้ำ ตี้กแต่น ซึ่งเป็นต้นน้ำของแม่น้ำปูดู ซึ่งเป็นสาขาของแม่น้ำจินซา ซึ่งเป็นแม่น้ำสายหลักในตอนบน ของแม่น้ำแยงซี ทะเลสาบเตียนฉือมีทัศนียภาพที่สวยงาม ทุกฤดูหนาว นกนางนวลปากแดงหลาย หมื่นตัวจะมาที่นี่เพื่อใช้เวลาช่วงฤดูหนาวและหาอาหาร นกนางนวลเหล่านี้มักจะบินวนเวียนอยู่กลาง อากาศหรือล่องลอยเล่นน้ำในทะเลสาบ ช่วยเพิ่มสีสันให้กับเมืองแห่งฤดูใบไม้ผลิในฤดูหนาว หากคุณ ต้องการถ่ายภาพสวยๆ



2UKMG-TG002 คุณหมิง ต้าหลี่ ลี่เจียง แซงกรี่ล่า ดอกไม้ สายหมอก จิบกาแฟในอ้อมกอดขุนเขาหิมะมังกรหยก 6 วัน 5คืน *ทัวร์ไม่ลงร้าน*
โดยสายการบินไทย (TG)

จากนั้น **อิสระซ้อปิงหนานผิงเจีย** หรือที่รู้จักกันในอีกชื่อเรียก ถนนคนเดินจินปี้ลู่ ถือว่าเป็นถนนที่เก่าแก่ที่สุดในคุนหมิง ถนนจินปี้ลู่ ตั้งอยู่ใจกลางเมืองคุนหมิง ความพิเศษของสถานที่แห่งนี้คือ ตอนกลางของถนนมีซุ้มประตูม้าทองและซุ้มประตูไก่อมรกต ซึ่งภาษาจีนเรียกว่าจินหม่าและปี้จี จึงเอาคำย่อ “จินปี้” มาขนานนามถนนว่าจินปี้ลู่ซึ่งก็คือ “ถนน(ม้า)ทอง(ไก่อ)มรกต” ที่นี้ยังมีร้าน ART TOYS สุดฮิต POP MART ให้ท่านได้เพลิดเพลินเลือกซื้อสินค้า ART TOYS ในดวงใจหลากหลายซึรี่ให้ได้สะสม

คำ **รับประทานอาหารค่ำ ณ ภัตตาคาร (มื้อที่ 13)**
ที่พัก **METROPOLO JINJIANG HOTEL หรือเทียบเท่า 4 ดาว**

วันที่หก **วัดหยวนทง-กรุงเทพฯ (สนามบินสุวรรณภูมิ) (TG613 : 15.20 – 16.35)**

เช้า **รับประทานอาหารเช้า ณ ห้องอาหารของโรงแรม (มื้อที่ 14)**



นำคณะเข้าชม **วัดหยวนทง** ซึ่งเป็นวัดที่ใหญ่และเก่าแก่ของมณฑลยูนนานตั้งอยู่ที่ถนนหยวนทงเจียง เป็นอารามทางพระพุทธศาสนาที่ใหญ่ที่สุดในคุนหมิงอายุเก่าแก่กว่าพันปีภายในวัดตกแต่งร่มรื่นสวยงามกลางลานมีสระน้ำขนาดใหญ่ มีสะพานข้ามไปสู่ศาลาแปดเหลี่ยมกลางสระด้านหลังวัดเป็นอาคารสร้างใหม่ประดิษฐานพระพุทธรูปพระพุทธชินราช(จำลอง)ซึ่งพลเอกเกรียงศักดิ์ ชมะนันทน์ นายกรัฐมนตรีคนที่ 15 ของไทยให้อัญเชิญไปประดิษฐานไว้ ณ ที่วัดหยวนทงแห่งนี้

กลางวัน **รับประทานอาหารกลางวัน ณ ภัตตาคาร (มื้อที่ 15) เมนูพิเศษขนมจีนข้ามสะพาน**



15.20 น. อำลา นครคุณหญิง เดินทางกลับ กรุงเทพฯ โดยเที่ยวบินที่ TG613 *บริการอาหารบนเครื่อง*
***การบริการอาหารบนเครื่องเมนูอาจจะแตกต่างกันไปตามช่วงฤดูกาล ซึ่งอาจจะไม่ได้เหมือน
ในภาพประกอบข้างต้น ขึ้นอยู่กับการบริการของสายการบิน***



16.35 น. เดินทางกลับถึง สนามบินสุวรรณภูมิ โดยสวัสดิภาพ พร้อมความประทับใจในการเดินทาง

2UKMG-TG002 คุณหญิง ต่ำหลี่ ลีเจียง แซงกรี่ล่า ดอกไม้ สายหมอก จิบกาแฟในอ้อมกอดขุนเขาหิมะมังกรหยก 6 วัน 5คืน *ทัวร์ไม่ลงร้าน*
โดยสายการบินไทย (TG)

✔ อัตราค่าบริการรวม



ค่าตัวโดยสารเครื่องบินไป-กลับ ชั้นประหยัด พร้อมค่าภาษีสนามบินทุกแห่งตามรายการทัวร์ ข้างต้น (ข้อมูล ณ วันที่ 28 เมษายน 2569)



เจ้าหน้าที่บริษัท ๙ คอยอำนวยความสะดวก ทุกท่านตลอดการเดินทาง



ค่าประกันวินาศภัยเครื่องบินตามเงื่อนไข ของแต่ละสายการบิน



ค่าอาหาร ค่าเข้าชม และ ค่ายานพาหนะทุกชนิด ตามที่ระบุไว้ในรายการทัวร์ข้างต้น



ค่าน้ำหนักกระเป๋าเดินทางตามสายการบิน กำหนดไว้ที่ 23 กิโลกรัม / ท่าน / ใบ



คุ้มครองการเสียชีวิตจากอุบัติเหตุสูงสุด 2,000,000 บาท
คุ้มครองค่ารักษาพยาบาลจากอุบัติเหตุสูงสุด 500,000 บาท

(เงื่อนไขตามกรมธรรม์)เงื่อนไขประกันการเดินทาง ค่าประกัน อุบัติเหตุและค่ารักษาพยาบาล คุ้มครองเฉพาะกรณีที่ได้รับ อุบัติเหตุระหว่างการเดินทางไม่คุ้มครองถึงการสูญเสีย ทรัพย์สินส่วนตัวและไม่คุ้มครองโรคประจำตัวของผู้เดินทาง และคุ้มครองเฉพาะผู้เดินทางไปกลับพร้อมกรุ๊ปเท่านั้น



ค่าที่พักห้องละ 2-3 ท่าน ตามโรงแรมที่ ระบุไว้ในรายการหรือ ระดับเทียบเท่า

- กรณีห้อง TWIN BED (เตียงเดี่ยว 2 เตียง) ซึ่งโรงแรม ไม่มีหรือเต็ม ทางบริษัทขอปรับเป็นห้อง DOUBLE BED แทนโดยมี ต้องแจ้งให้ทราบล่วงหน้า
- หากต้องการห้องพักแบบ DOUBLE BED ซึ่งโรงแรมไม่มี หรือเต็ม ทางบริษัทขอปรับเป็นห้อง TWIN BED แทนโดยมี ต้อง แจ้งให้ทราบล่วงหน้า เช่นกัน
- กรณีพักแบบ TRIPLE ROOM 3 ท่าน ท่านที่ 3 อาจเป็น เสริมเตียง หรือ SOFA BED หรือ เสริมฟูกที่นอน ทั้งนี้ ขึ้น อยู่กับรูปแบบการจัดห้องพักของโรงแรมนั้นๆ

✘ อัตราค่าบริการไม่รวม



ค่าทำหนังสือเดินทางไทย และเอกสาร ต่างต่าง



ค่าภาษีน้ำมัน ที่สายการบินเรียกเก็บเพิ่ม ภายหลังจากทางบริษัทฯ ได้ออกตั๋วเครื่องบินไปแล้ว ซึ่งลูกค้าต้องชำระส่วนต่างเพิ่ม อัตราค่าทัวร์ที่นำเสนอนี้ ได้รวมภาษีน้ำมันและภาษี สนามบินตามอัตราปัจจุบัน ณ วันที่ออกโปรแกรมแล้ว อย่างไรก็ตาม หากก่อนวันเดินทาง ทางสายการบินมีการประกาศปรับขึ้นค่าภาษีน้ำมัน ภาษีสนามบิน หรือมี ค่าใช้จ่ายเพิ่มส่วนอื่นๆ (แม้ว่าทางบริษัทฯ จะได้ทำการ ออกตั๋วเครื่องบินไปแล้วก็ตาม) ทางบริษัทฯ ขอความ กรุณาเรียกเก็บค่าใช้จ่ายในส่วนต่างนี้เพิ่มตามความ เป็นจริง



ภาษีมูลค่าเพิ่ม 7% และหัก ณ ที่จ่าย 3%



ค่าทิปมัคคุเทศก์ท้องถิ่นและคนขับรถ รวม 2,000 บาท/ท่าน/ทริป (เด็กชำระทิป เท่ากับผู้ใหญ่) ชำระที่สนามบิน



ค่าน้ำหนักกระเป๋าเดินทางในกรณีที่เกิดกว่าสาย การบินกำหนด



ค่าใช้จ่ายส่วนตัวนอกเหนือจากรายการ เช่น ค่า เครื่องดื่ม, ค่าอาหารที่สั่งเพิ่ม, ค่าโทรศัพท์ ฯลฯ สำหรับท่านที่รับประทานอาหารพิเศษ อาหารเจ หรือไม่ทาน เนื้อสัตว์ ไม่ทานหมู ไม่ทานไก่ และมีความจำเป็นให้ทาง บริษัท จัดเตรียมอาหารไว้ให้ท่านเป็นพิเศษนอกเหนือจากที่ กรุ๊ปจัดไว้ในรายการ ขอสงวนสิทธิ์ในการเรียกเก็บค่าใช้จ่ายเพิ่มเติมตาม จริงหน้างาน



ค่าธรรมเนียมเอกสารเข้าเมืองสำหรับผู้ถือ พาสปอร์ตต่างประเทศ

(ทางรัฐบาลจีนประกาศยกเลิกวีซ่าให้กับคนไทย ผู้ที่ประสงค์ จะพำนักระยะสั้นในประเทศจีน ในรอบ 6 เดือน ไม่เกิน 90 วัน **ถ้ากรณีทางรัฐบาลจีนประกาศให้กลับมาใช้วีซ่า ผู้เดินทางจะ ต้องเสียค่าใช้จ่ายเพิ่มในการขอวีซ่าตามที่สถานทูตกำหนด)





เงื่อนไขการให้บริการ

1. การเดินทางในแต่ละครั้งจะต้องมีผู้โดยสารจำนวน 9 ท่านขึ้นไป ถ้าผู้โดยสารไม่ครบจำนวนดังกล่าว ทางบริษัทฯ ขอสงวนสิทธิ์ในการเปลี่ยนแปลงราคาหรือยกเลิกการเดินทาง
2. ในกรณีที่ลูกค้าต้องออกตัวโดยสารภายในประเทศ กรุณาติดต่อเจ้าหน้าที่ของบริษัทฯ เพื่อเช็คว่ากรุ๊ปมีการคอนเฟิร์มเดินทางก่อนทุกครั้ง เนื่องจากสายการบินอาจมีการปรับเปลี่ยนไฟล์ทบิน หรือเวลาบิน โดยไม่ได้แจ้งให้ทราบล่วงหน้า ทางบริษัทฯ จะไม่รับผิดชอบใด ๆ ในกรณี ถ้าท่านออกตัวภายในโดยไม่แจ้งให้ทราบและหากไฟล์ทบินมีการปรับเปลี่ยนเวลาบินเพราะถือว่าท่านยอมรับในเงื่อนไขดังกล่าว
3. การชำระค่าบริการ
 - 3.1 กรุณาชำระมัดจำ ท่านละ 15,000 บาท
 - 3.2 กรุณาชำระค่าทัวร์เต็มจำนวน ในกรณีที่ค่าทัวร์ราคาต่ำกว่า 10,000 บาท
 - 3.3 กรุณาชำระค่าทัวร์ส่วนที่เหลือ 30 วันก่อนออกเดินทาง **45 วันก่อนเดินทางสำหรับช่วงสงกรานต์และปีใหม่**
 - 3.4 กรณีวันเดินทางน้อยกว่า 21 วัน หรือราคาทัวร์โปรโมชั่น ต้องชำระค่าทัวร์เต็มจำนวนเท่านั้น
4. กรณีผู้เดินทางที่ต้องการความช่วยเหลือเป็นพิเศษ เช่น การขอใช้วีลแชร์ที่สนามบิน กรุณาแจ้งบริษัทฯ อย่างน้อย 7 วันก่อนการเดินทาง หรือเริ่มตั้งแต่ท่านจองทัวร์ มิฉะนั้นทางบริษัทฯ ไม่สามารถจัดการได้ล่วงหน้า ทางบริษัทฯ ขอสงวนสิทธิ์ในการเรียกเก็บค่าใช้จ่ายตามจริงที่เกิดขึ้นกับผู้เดินทาง (ถ้ามี)
5. กรณีใช้หนังสือเดินทางราชการ (เล่มน้ำเงิน) เดินทางเพื่อการท่องเที่ยวกับคณะทัวร์ หากท่านถูกปฏิเสธในการเข้า-ออกประเทศใด ๆ ก็ตาม ทางบริษัทฯ ขอสงวนสิทธิ์ไม่คืนค่าทัวร์และรับผิดชอบใด ๆ ทั้งสิ้น
6. **ทางบริษัทฯ ทำหน้าที่เป็นเพียงตัวแทนในการประสานงานการเดินทางเท่านั้น และ ขอสงวนสิทธิ์ปฏิเสธความรับผิดชอบและไม่สามารถคืนเงินค่าบริการหรือชดเชยค่าเสียหายใดๆ ได้ในทุกกรณี สำหรับความสูญเสีย, ความเสียหาย, หรือค่าใช้จ่ายที่เพิ่มขึ้นของนักท่องเที่ยว ซึ่งเกิดจากเหตุสุดวิสัยและปัจจัยที่นอกเหนือการควบคุมของบริษัทฯ อาทิเช่น: ภัยธรรมชาติ, สภาพอากาศแปรปรวน, ภัยสงคราม, การจลาจล, การนัดหยุดงาน, โรคระบาด, การยกเลิก/ล่าช้า/เปลี่ยนแปลงตารางการบิน, ความขัดข้องของการคมนาคม, อุบัติเหตุ, ความเจ็บป่วย, การสูญหายหรือเสียหายของสัมภาระ, ตลอดจนการถูกปฏิเสธการเข้า-ออกเมืองหรือข้อห้ามทางกฎหมายจากเจ้าหน้าที่รัฐ ทั้งนี้ บริษัทฯ จะให้ความช่วยเหลือทางด้านการประสานงานอย่างสุดความสามารถ**



เงื่อนไขอื่นๆ

โปรดตรวจสอบ PASSPORT : กรุณานำพาสปอร์ตติดตัวมาในวันเดินทาง พาสปอร์ตต้องมีอายุไม่ต่ำกว่า 6 เดือน หรือ 180 วัน ขึ้นไปก่อนการเดินทาง และต้องมีหน้ากระดาษอย่างต่ำ 6 หน้า

หมายเหตุ : สำหรับผู้เดินทางที่อายุไม่ถึง 18 ปี และไม่ได้เดินทางกับบิดา มารดา ต้องมีจดหมายยินยอมให้บุตรเดินทางไปต่างประเทศจากบิดาหรือมารดาแนบมาด้วย





เงื่อนไขการยกเลิก

**กรณีการขอยกเลิกการเดินทาง หรือเลื่อนการเดินทาง นักท่องเที่ยวหรือตัวแทนจำหน่าย(ผู้มีชื่อในเอกสารการจอง) จะต้องแฟกซ์ อีเมลล์ หรือ มาเซ็นเอกสารการยกเลิกที่บริษัท อย่างเป็นทางการหนึ่ง เพื่อเป็นการแจ้งยกเลิกกับทางบริษัทอย่างเป็นทางการเป็นลายลักษณ์อักษร (ทางบริษัทไม่ขอรับยกเลิกการจอง ผ่านทางโทรศัพท์ไม่ว่ากรณีใดๆ)

**กรณีนักท่องเที่ยวหรือตัวแทนจำหน่าย ต้องการขอรับเงินค่าบริการคืน นักท่องเที่ยวหรือตัวแทนจำหน่าย (ผู้มีชื่อในเอกสารการจอง) จะต้องแฟกซ์ อีเมลล์ หรือ มาเซ็นเอกสารขอรับเงินคืนที่บริษัท อย่างเป็นทางการหนึ่ง เพื่อทำเรื่องขอรับเงินค่าบริการคืน โดยแนบหนังสือมอบอำนาจพร้อมหลักฐานประกอบการมอบอำนาจ หลักฐานการชำระเงินค่าบริการต่างๆ และหน้าสมุดบัญชีธนาคารที่ต้องการให้นำเงินเข้าให้ครบถ้วน โดยมีเงื่อนไขการคืนเงินค่าบริการ ตาม “ประกาศคณะกรรมการธุรกิจนำเที่ยวและมัคคุเทศก์ เรื่อง หลักเกณฑ์เกี่ยวกับการกำหนดอัตราค่าเงินค่าบริการคืนให้นักท่องเที่ยว พ.ศ. 2563” ดังนี้

ยกเลิก ไม่น้อยกว่า 45 วันก่อนการเดินทาง (ไม่นับวันเดินทาง)

คืนเงินค่าทัวร์เต็มจำนวน ยกเว้น ค่าใช้จ่ายที่เกิดขึ้นจริงเพื่อการเตรียมการนำเที่ยว ทั้งหมด เช่น ค่ามัดจำตัวเครื่อง ค่าบริการแลนด์ ต่างประเทศ เป็นต้น

การยกเลิกเดินทางกับกรุ๊ปที่ออกเดินทางช่วงเทศกาลวันหยุด เช่น ปีใหม่, สงกรานต์ เป็นต้น

บางสายการบินมีการกักที่นั่งมัดจำที่นิ่งกับสายการบิน และค่ามัดจำที่พัก รวมถึงเที่ยวบินพิเศษ เช่น CHARTER FLIGHT **จะไม่มีคืนเงินมัดจำ หรือ ค่าทัวร์ทั้งหมดที่ชำระแล้ว** ไม่ว่าจะยกเลิกด้วยกรณีใดๆ

ยกเลิก ไม่น้อยกว่า 15-44 วันก่อนเดินทาง (ไม่นับวันเดินทาง)

คืนเงิน 50% ของค่าทัวร์ทั้งหมด ยกเว้น ค่าใช้จ่ายที่เกิดขึ้นจริงเพื่อการเตรียมการนำเที่ยวทั้งหมด เช่น ค่ามัดจำตัวเครื่อง ค่าบริการแลนด์ ต่างประเทศ เป็นต้น

หากท่านงดการใช้บริการรายการใดรายการหนึ่งหรือไม่เดินทางพร้อมคณะ:

ทางบริษัทฯ จะถือว่าท่านสละสิทธิ์ **ไม่อาจเรียกร้องค่าบริการและเงินมัดจำคืน ไม่ว่าจะกรณีใดๆ ทั้งสิ้น**

ยกเลิก น้อยกว่า 15 วันก่อนการเดินทาง

ทางบริษัทฯ ขอสงวนสิทธิ์ ไม่คืนเงินค่าทัวร์ทั้งหมด การจ่ายเงินคืนแก่นักท่องเที่ยวตามข้อกำหนดด้านบน ซึ่งมีการหักเงินในบางส่วนนั้น เนื่องจากทางบริษัทมีค่าใช้จ่ายที่ได้จ่ายจริงเพื่อการเตรียมการจัดนำเที่ยวไปแล้ว เช่น การมัดจำที่นั่งบัตรโดยสารเครื่องบิน การจองที่พัก และ ค่าใช้จ่ายที่จำเป็นอื่นๆ เป็นต้น

กรณีที่กองตรวจคนเข้าเมืองในกรุงเทพฯ และต่างประเทศปฏิเสธการเดินทางออกหรือเข้าประเทศที่ระบุ

บริษัทฯ ขอสงวนสิทธิ์ที่จะไม่คืนค่าทัวร์ ไม่ว่าจะกรณีใดๆ *สำคัญ !! บริษัททำธุรกิจเพื่อการท่องเที่ยวเท่านั้น ไม่สนับสนุนการเดินทางเข้าญี่ปุ่นโดยผิดกฎหมาย ลูกค้าต้องผ่านการตรวจคนเข้าเมืองด้วยตัวของตัวเอง โดยมัคคุเทศก์ไม่สามารถช่วยเหลือใดๆได้ทั้งสิ้น *





สำคัญ โปรดอ่านเงื่อนไขที่ท่านควรทราบ



ข้อมูลสำคัญเกี่ยวกับสายการบิน

การจัดที่นั่งบนเครื่องบินจะถูกกำหนดโดยสายการบิน ซึ่งจะดำเนินการผ่านระบบอัตโนมัติ ผู้โดยสารไม่สามารถเลือกที่นั่งได้ และที่นั่งอาจไม่ได้อยู่ติดกัน ซึ่งบริษัทไม่สามารถเข้าไปจัดการได้แต่อย่างใด



ข้อมูลสำคัญเกี่ยวกับโรงแรมที่พัก

ห้องพักในโรงแรมอาจมีความแตกต่างกัน ดังนั้น ห้องพักประเภทห้องเดี่ยว (Single) ห้องพักรู้นคู่ (Twin/Double) และห้องพักสำหรับ 3 ท่าน (Triple) อาจไม่ได้ตั้งอยู่ในอาคารหรือชั้นเดียวกัน



เงื่อนไขและข้อควรทราบอื่นๆ ที่ไปที่ท่านควรทราบ

รายการทัวร์อาจมีการปรับเปลี่ยนหรือยกเลิกตามสภาพอากาศและความเหมาะสม โดยคำนึงถึงความปลอดภัยของผู้เดินทางเป็นหลัก โดยไม่จำเป็นต้องแจ้งให้ทราบล่วงหน้า

อัตราค่าทัวร์ที่นำเสนอนี้ ได้รวมภาษีน้ำมันและภาษีสนามบินตามอัตราปัจจุบัน ณ วันที่ออกโปรแกรมแล้ว อย่างไรก็ตาม หากก่อนวันเดินทาง ทางสายการบิน มีการประกาศปรับขึ้นค่าภาษีน้ำมัน ภาษีสนามบิน หรือมีค่าใช้จ่ายเพิ่มส่วนอื่นๆ (แม้ว่าทางบริษัทฯ จะได้ทำการออกตั๋วเครื่องบินไปแล้วก็ตาม) ทางบริษัทฯ ขอความกรุณาเรียกเก็บค่าใช้จ่ายในส่วนต่างนี้เพิ่มตามความเป็นจริง

ไม่รับผิดชอบค่าใช้จ่าย ตัวเครื่องบินภายในประเทศทุกกรณี

กรณีที่ท่านเดินทางจากต่างจังหวัด ค่าใช้จ่ายในการเดินทางเช่น ตัวเครื่องบิน รถไฟ รถทัวร์ ที่พัก ไม่ได้ อยู่ในรายการทัวร์ รวมถึงกรณีที่เกี่ยวข้อง (ภายในประเทศ) มีการเปลี่ยนแปลงอันเนื่องมาจาก สายการบินเปลี่ยนแปลงเวลาบิน เที่ยวบิน ยกเลิกเที่ยวบิน หรือสาเหตุสุดวิสัยอื่นๆ ทางบริษัทฯ จะไม่รับผิดชอบค่าใช้จ่ายในส่วนนี้



หากทำการชำระเงินแล้ว

ทางบริษัทขอสงวนสิทธิ์ในการถือว่าท่านได้ยอมรับเงื่อนไขดังกล่าวแล้ว และจะไม่มี การฟ้องร้องใดๆ เนื่องจากท่านได้ยอมรับเงื่อนไขในการให้บริการแล้ว



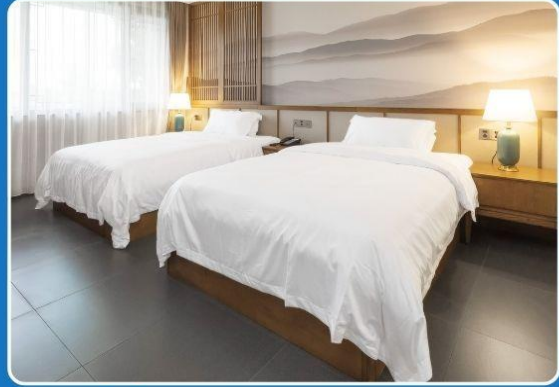
สำคัญ!!
กรุณาอ่านเงื่อนไข
แนบท้ายโดยละเอียด
เพื่อประโยชน์สูงสุดของท่าน



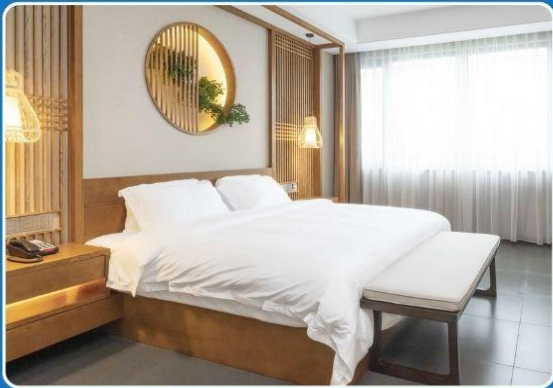
ตัวอย่างประเภทห้องพัก



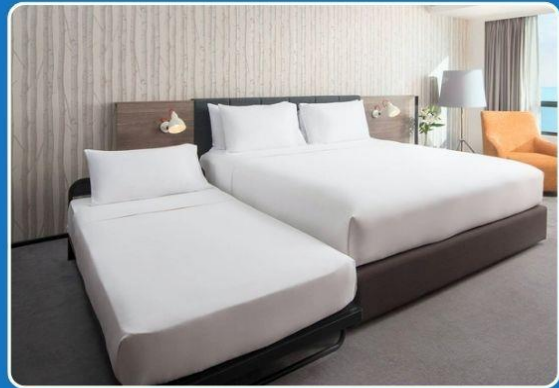
 SINGLE (SGL)



 TWIN (TWN)



 DOUBLE (DBL)



 TRIPLE (TRP)

****รูปภาพห้องพักเป็นเพียงภาพสื่อถึงประเภทของเตียงเท่านั้น ไม่ใช่ภาพห้องพักจริงสำหรับการเข้าพัก****



2UKMG-TG002 คุณหมิง ต้าหลี่ ลี้เจียง แชนกรีล่า ดอกไม้ สายหมอก จิบกาแฟในอ้อมกอดขุนเขาหิมะมังกรหยก 6 วัน 5คืน *ทัวร์ไม่ลงร้าน*
โดยสายการบินไทย (TG)