



# SAN SABAY TRAVEL

365/687 ม.2 ถ.พุทธบูชา ซ.47 แขวงบางมด เขตทุ่งครุ กรุงเทพฯ 10140

เลขที่ใบอนุญาต  
11/07522



sansabaytravel@gmail.com



081-732-3564



@sansabaytravel



POP MART



เดินทาง  
ตุลาคม 2567

ราคาเริ่มต้น  
**28,888**

**CHINA**  
ชูปาร์...เจียงตู จื่อจ้ายโก ชื่อภูเหมียงซาน

ไอโลกี้!! อุทยานแห่งชาติจื่อจ้ายโก ได้ชื่อว่าเป็นสวรรค์บนดิน  
ภูเขาสี่ดรุณี (หุบเขาซวงเฉียวโกว) เกือกเขาแอลปีแดนมังกร  
อุทยานแห่งชาติหวงหลง ตำนานธารน้ำมังกรเหลือง

✈️ พักโรงแรมระดับ 4 ★

👤 เมนูพิเศษ! สุกีห่มาล่า

TFU8L0524

6 วัน | 5 คืน



สายการบิน Lucky Air



น้ำหนักกระเป๋า 20 kg.

# จีน 6 วัน 5 คืน

ซูเปอร์...เจิงตู จิวจ้ายโกว ซื่อกุเหนียงซาน

กำหนดการเดินทาง เดือนตุลาคม 2567

ทัวร์ไม่ลงร้าน  
POP MART

เดินทาง  
ตุลาคม 2567

ราคาเริ่มต้น  
**28,888**

ไฮโลก! อุทยานแห่งชาติจิวจ้ายโกว ได้ชื่อว่าเป็นสวรรค์บนดิน  
ภูเขาสี่ดรุณี (หุบเขาซวงเจียวโกว) เทือกเขาแอลป์แดนมังกร  
อุทยานแห่งชาติหวงหลง ตำนานธารน้ำมังกรเหลือง

พักโรงแรมระดับ 4 ★ | เมนูพิเศษ! สุกี่หม่าล่า

TFU8L0524 | 6 วัน | 5 คืน | Lucky Air 祥鹏航空 | สายการบิน Lucky Air | น้ำหนักกระเป๋า 20 kg.

- ★ อุทยานแห่งชาติจิวจ้ายโกว ได้ชื่อว่าเป็นสวรรค์บนดิน
- ★ ภูเขาสี่ดรุณี (หุบเขาซวงเจียวโกว) เทือกเขาแอลป์แดนมังกร
- ★ อุทยานแห่งชาติหวงหลง (รวมกระเช้าขาขึ้น+รถแบดเตอร์รี่) ตำนานธารน้ำมังกรเหลือง
- ★ สะพานหนานเจียว การแสดงแสงสีน้ำตาสีฟ้า ที่สุดแสนจะโรแมนติก
- ★ ซ้อปั้งจู่ใจ ณ ถนนคนเดินชุนซีลู่ , ถนนคนเดินไท่กู่หลี่

# CHINA

ซูเปอร์...เจ็ดตุ จิวจ้ายโกว ซื่อกุเหนียงซาน

TFU8L0524

6 วัน 5 คืน



น้ำหนักกระเป๋า 20 kg.  
ขึ้นเครื่องไม่เกิน 7 กก./ท่าน

BKK TFU

TFU BKK

เที่ยวบิน	ไฟล์ท	ออก	ถึง
ขาไป	8L812	20.25	00.30+1

เที่ยวบิน	ไฟล์ท	ออก	ถึง
ขากลับ	8L811	17.10	19.10

วันที่	โปรแกรมการท่องเที่ยว	อาหาร			ที่พัก
		เช้า	กลางวัน	เย็น	
1	<ul style="list-style-type: none"> <li>ทำอากาศยานสุวรรณภูมิ</li> <li>ทำอากาศยานนานาชาติเจ็ดตุเทียนฟู</li> </ul>				TIANFU HOLIDAY INN EXPRESS ★★★★ มาตรฐานจีน หรือเทียบเท่า
2	<ul style="list-style-type: none"> <li>เมืองเจ็ดตุ</li> <li>ทะเลสาบเต๋อซี</li> <li>ผ่านชมเมืองโบราณชงพาน</li> <li>เขตอุทยานแห่งชาติจิวจ้ายโกว</li> </ul>				JIU GONG HOTEL ★★★★ มาตรฐานจีน หรือเทียบเท่า
3	<ul style="list-style-type: none"> <li>อุทยานแห่งชาติจิวจ้ายโกว (รวมรถเวียนในอุทยาน)</li> <li>เมืองฉวนจู้ซื่อ</li> </ul>		 บุฟเฟ่ต์		MINJIANG HAOTING INT. HOTEL ★★★★ มาตรฐานจีน หรือเทียบเท่า
4	<ul style="list-style-type: none"> <li>เมืองฉวนจู้ซื่อ</li> <li>อุทยานแห่งชาติหวงหลง (รวมกระเช้าขาขึ้น+รถแบดเตอร์)</li> <li>เมืองเม่าเสียน</li> </ul>				XIQIANG HOMETOWN HOTEL ★★★★ มาตรฐานจีน หรือเทียบเท่า
5	<ul style="list-style-type: none"> <li>เมืองเม่าเสียน</li> <li>ภูเขาสี่ดรุณี</li> <li>หุบเขาของเฉียวโกว (รวมรถประจำทางในอุทยาน)</li> <li>เมืองตูเจียงเอี้ยน</li> <li>สะพานหนานเฉียว</li> <li>เมืองโบราณกวนเซียน</li> </ul>				CENTER HOLIDAY INN EXPRESS ★★★★ มาตรฐานจีน หรือเทียบเท่า
6	<ul style="list-style-type: none"> <li>เมืองตูเจียงเอี้ยน</li> <li>เมืองเจ็ดตุ</li> <li>วัดต้าฉือ</li> <li>ถนนคนเดินซุนซีลู่</li> <li>ถนนคนเดินไท่กูหลี่</li> <li>แพนด้ายักษ์ปิ่นตึก IFS</li> <li>ร้าน POP MART</li> <li>ทำอากาศยานนานาชาติเจ็ดตุเทียนฟู</li> <li>ทำอากาศยานสุวรรณภูมิ</li> </ul>		 สุกี้ยี่หม่าล่า		



อุทยานแห่งชาติจิวจ้ายโกว



ภูเขาสี่ดรุณี



อุทยานแห่งชาติหวงหลง

\*ทางบริษัทฯ ขอสงวนสิทธิ์ในการสลับโปรแกรมทัวร์ตามความเหมาะสมขึ้นอยู่กับสถานการณ์หน้างาน โดยคำนึงถึงผลประโยชน์ของลูกค้าเป็นสำคัญ

วันเดินทาง	ราคาผู้ใหญ่ / ราคาเด็ก	ราคาทัวร์ ไม่รวมตัว เครื่องบิน	พักเดี่ยว
04 - 09 ตุลาคม 2567	30,888	26,888	6,000
06 - 11 ตุลาคม 2567	33,888	27,888	6,000
09 - 14 ตุลาคม 2567 (วันนวมินทรมหาราช)	31,888	26,888	6,000
16 - 21 ตุลาคม 2567	28,888	24,888	6,000

ราคาไม่รวมค่าทิปมัคคุเทศก์ท้องถิ่น คนขับรถท้องถิ่น  
ตามธรรมเนียม ท่านละ 1,500 บาท/ท่าน/ทริป (ยกเว้นเด็กต่ำกว่า 2 ขวบ)  
สำหรับหัวหน้าทัวร์จากเมืองไทย (ตามความพึงพอใจในการบริการ)  
ราคาเด็กอายุต่ำกว่า 2 ปี (INFANT) ราคา 5,000 บาท / ท่าน

**วันแรก** ทำอากาศยานสุวรรณภูมิ - ทำอากาศยานนานาชาติเฉิงตูเทียนฟู - โรงแรมที่พัก

**17.30 น.** สมาชิกทุกท่านพร้อมกัน ณ ทำอากาศยานสุวรรณภูมิ ชั้น 4 ประตู 10 เคาน์เตอร์ W ก่อนนำท่านไปเช็คอินที่เคาน์เตอร์สายการบิน **ลัคกี้แอร์ (8L)** โดยมีหัวหน้าทัวร์และเจ้าหน้าที่ส่งทัวร์คอยต้อนรับและแจกเอกสารการเดินทาง จากนั้นนำท่านเช็คอินและโหลดสัมภาระ

**20.25 น.** ออกเดินทางสู่ **เมืองเฉิงตู** โดยสายการบิน **ลัคกี้แอร์ (8L)** เที่ยวบินที่ **8L812 (ไม่มีอาหารบริการบนเครื่อง)**

**00.30+1 น.** เดินทางถึง **ทำอากาศยานนานาชาติเฉิงตูเทียนฟู เมืองเฉิงตู** เมืองหลวงของมณฑลเสฉวน ผ่านพิธีตรวจคนเข้าเมืองและศุลกากรเรียบร้อยแล้วนำท่านรับสัมภาระ (*เวลาท้องถิ่นจีนเร็วกว่าเวลาประเทศไทย 1 ชั่วโมง*)

จากนั้นนำท่านเดินทางสู่ **โรงแรมที่พัก**

**ที่พัก** โรงแรม **TIANFU HOLIDAY INN EXPRESS** ระดับ 4 ดาวมาตรฐานจีน หรือเทียบเท่า

**วันที่สอง** เมืองเฉิงตู - ทะเลสาบเต๋อซี - ผ่านชมเมืองโบราณซงพาน - เขตอุทยานแห่งชาติจิวจ้ายโกว

**เช้า** บริการอาหารเช้า ณ ห้องอาหารของโรงแรม

นำท่านเดินทางสู่ **เขตอุทยานแห่งชาติจิวจ้ายโกว** ให้ท่านได้พักผ่อนและชมวิวทิวทัศน์ของธรรมชาติที่สวยงามบนรถ (*ใช้เวลาเดินทางประมาณ 9 ชั่วโมง*)

ระหว่างนำท่านแวะชม **ทะเลสาบเต๋อซี (Diexi Lake)** ทะเลสาบแห่งนี้เกิดจากแผ่นดินไหวและพื้นที่หมู่บ้านทั้งหมดทรุดลงไปเมื่อปี ค.ศ. 1978 ทำให้หมู่บ้านทั้งหมดจมหายไปและความงามที่เห็นอยู่นี้เป็นความงามที่เกิดจากความหายนะ และสัมผัสประสบการณ์ใหม่ในการชี่จามรีโดยมีฉากหลังเป็นวิวทิวทัศน์ที่สวยงามของทะเลสาบเต๋อซี พร้อมถ่ายรูปเก็บไว้ลงโซเชียลมีเดียของท่าน (**ไม่รวมค่าบริการชี่จามรีและค่าถ่ายรูปจามรี ค่าบริการประมาณ 10 RMB**)



กลางวัน

บริการอาหารกลางวัน ณ ภัตตาคารอาหารพื้นเมือง

บ่าย

นำท่าน **ผ่านชมเมืองโบราณซงพาน (Songpan Ancient Town)** เมืองชายแดนจีน-ทิเบต สมัยโบราณเป็นเมืองที่ใช้แลกเปลี่ยนสินค้าชาวฮั่นและชาวทิเบต ซึ่งชาวฮั่นนิยมนำใบชา เกลือ และของใช้ประจำวันมาแลกเปลี่ยนม้า แกะ ขนแกะ และหนังสัตว์ของชาวทิเบต



จากนั้นนำท่านเดินทางเข้าสู่ **เขตอุทยานแห่งชาติจิวจ้ายโกว** ผ่านเส้นทางที่ท่านจะได้ชมทิวทัศน์ที่แปลกตาทั้งภูเขาที่สะท้อนกับแสงพระอาทิตย์ ทศนียภาพของลำน้ำหมิงเจียงทอดยาวเป็นแนวคดเคี้ยวเมื่อมองจากที่สูง ผ่านเส้นทางคดโค้งไปตามขุนเขาและโตรกผา ซึ่งเส้นทางนี้เป็นเส้นทางสำคัญในสมัยโบราณ เพราะเป็นเส้นทางที่ศัตรูใช้รุกราน เสฉวน ตั้งแต่รัฐฉิน ก๊กโจโฉ หรือพรรคคอมมิวนิสต์ ผ่านยอดเขาที่สูงที่สุด ตูเจียงซาน ที่ระดับความสูง 4,200 เมตร ก่อนจะค่อยๆ ลดระดับลง และเลี้ยวลดไปตามทาง *(ใช้เวลาเดินทางประมาณ 3 ชั่วโมง)*

**เย็น**                    **บริการอาหารเย็น ณ ภัตตาคารอาหารพื้นเมือง**

**ที่พัก**                **โรงแรม JIU GONG HOTEL ระดับ 4 ดาวมาตรฐานจีน หรือเทียบเท่า**

**วันที่สาม**            **อุทยานแห่งชาติจิวจ้ายโกว (รวมรถเวียนในอุทยาน) - เมืองฉวนจู๋ซื่อ**

**เช้า**                    **บริการอาหารเช้า ณ ห้องอาหารของโรงแรม**

นำท่านเดินทางสู่ **อุทยานแห่งชาติจิวจ้ายโกว (Jiuzhaigou National Park)** มรดกโลกทางธรรมชาติ ตั้งอยู่ในบริเวณทางทิศเหนือของมณฑลเสฉวน ซึ่งเป็นส่วนหนึ่งในบริเวณตอนใต้ของเทือกเขาหมิงซาน ชมความสวยงามของภูเขาและหุบเขาอันสลับซับซ้อน มีแอ่งน้ำน้อยใหญ่มากมายถึง 114 แอ่ง และกลุ่มน้ำตกใหญ่น้อยมากมาย ท่านจะได้พบกับความมหัศจรรย์ของอุทยานแห่งนี้ ชมสภาพของน้ำในทะเลสาบมีสีส้ม อันมหัศจรรย์จนได้ฉายาว่า “**7 แดนเทพนิยาย**” ชม น้ำตกตะวันลับฟ้า น้ำตกที่ไหลดล้น ตามหน้าผาที่สวยงาม **(รวมรถเวียนในอุทยาน)**



**หมายเหตุ :** โปรแกรมนี้ไม่รวมรถเหมาภายในอุทยานฯ หากท่านต้องการรถเหมาภายในอุทยาน มีค่าใช้จ่ายเพิ่มเติม สามารถสอบถามเพิ่มเติมจากไกด์ท้องถิ่นและหัวหน้าทัวร์

**กลางวัน** บริการอาหารกลางวัน ณ ภัตตาคาร (อาหารบุฟเฟต์ภายในอุทยาน)

**บ่าย** เที่ยวชมจุดท่องเที่ยวไฮไลท์ในจิวจ้ายโกว

- **ทะเลสาบยาว (Long Lake)** เป็นทะเลสาบที่ใหญ่ที่สุดในจิวจ้ายโกว มีความยาวกว่า 7 กิโลเมตร พื้นที่กว่า 581 ไร่ อีกทั้งยังมีความลึกที่สุดอีกด้วย รูปร่างของทะเลสาบเป็นรูปพระจันทร์เสี้ยว น้ำในทะเลสาบเป็นสีฟ้าสวยงาม มาจากหิมะบนภูเขาที่ละลายลงมา ล้อมรอบด้วยวิวภูเขาที่เต็มไปด้วยต้นสน บรรยากาศดีงามมากๆ
- **ทะเลสาบห้าสี (Five Flower Lake)** ทะเลสาบที่จัดเป็นไฮไลท์ของจิวจ้ายโกว ด้วยผืนน้ำในทะเลสาบที่ไล่เฉดสีฟ้า-เขียว และเปล่งประกายเหมือนสีรุ้ง สีของน้ำทะเลสาบที่เห็นนี้เกิดจากแคลเซียมคาร์บอเนตและพีชน้ำชนิดต่างๆ อีกทั้งน้ำยังใสจนเห็นพื้นทะเลสาบเลยทีเดียว ในช่วงใบไม้เปลี่ยนสีก็จะยิ่งสวยงามเป็นพิเศษ ด้วยสีส้มจากธรรมชาติ จัดว่าสวยที่สุดในจิวจ้ายโกว
- **ทะเลสาบกระจก (Mirror Lake)** เป็นทะเลสาบที่ผืนน้ำใสและสะท้อนวิวธรรมชาติโดยรอบทั้งภูเขาและท้องฟ้าออกมาได้สวยงามราวกับกระจก ยิ่งในวันที่ฟ้าเปิดและมีแสงแดดอ่อนๆ ก็ยิ่งสวยงามเป็นพิเศษ



- **ทะเลสาบแรด (Rhino Lake)** ทะเลสาบที่ใหญ่เป็นอันดับสองในอุทยานจิวจ้ายโกว แคมยังมีบรรยากาศที่เปลี่ยนไปตามฤดูกาล เช่น ฤดูใบไม้ผลิและฤดูร้อน บรรยากาศรอบๆ จะเป็นสีเขียวพร้อมด้วยดอกไม้ใบหญ้า ส่วนในฤดูใบไม้ร่วงจะเต็มไปด้วยสีส้มแดงของใบไม้เปลี่ยนสี ผืนน้ำในทะเลสาบใสสะท้อนวิวธรรมชาติโดยรอบ
- **น้ำตกธารไข่มุก (Pearl Shoals Waterfall)** หรืออีกชื่อคือ “น้ำตกนูริออลาง (Nuo Ri Lang Waterfall)” เป็นน้ำตกที่ไหลผ่านถ้ำลำธารน้อยใหญ่ และมีสายน้ำทอดยาวลดหลั่นกันมา ส่งประกายราวกับเส้นไข่มุก เป็นน้ำตกที่ใหญ่ที่สุดในจิวจ้ายโกว รูปทรงคล้ายกับพัดจีน มีความสูง 40 เมตร และกว้าง 310 เมตร



**หมายเหตุ :** การท่องเที่ยวภายในอุทยานนั้นเจ้าหน้าที่ของอุทยาน ไกด์และหัวหน้าทัวร์ จะแนะนำและใช้วิจารณญาณในการนำท่านเดินทางท่องเที่ยวตามจุดต่างๆ ภายในอุทยาน อาจทำให้เก็บบางสถานที่ไม่ครบ หรือไม่ใช่จุดที่ระบุในรายการ ทั้งนี้ขึ้นอยู่กับการใช้เวลาในแต่ละสถานที่และสภาพอากาศในวันนั้นๆ หากสถานที่ท่องเที่ยวปิด เนื่องจากสภาพอากาศไม่เอื้ออำนวย ภัยธรรมชาติ รัฐบาลสั่งปิด หรือเกิดเหตุขัดข้องต่างๆ ทำให้ไม่สามารถท่องเที่ยวภายในอุทยานได้ ทางบริษัทฯ ขอสงวนสิทธิ์ปรับสถานที่อื่นๆ ทดแทน

จากนั้นนำท่านเดินทางสู่ **เมืองฉวนจู่ซือ (CHUANZHUSI)** เป็นเมืองที่เงียบสงบและแปลกใหม่ ผสมผสานวัฒนธรรมทิเบต ทิวทัศน์ธรรมชาติที่สวยงาม เมืองโบราณ และสิ่งอำนวยความสะดวกที่สะดวกสบาย สำหรับนักเดินทางที่จะเยี่ยมชมอุทยานแห่งชาติจิวจ้ายโกวและ หวงหลง (ใช้เวลาเดินทางประมาณ 2 ชั่วโมง)

**เย็น** บริการอาหารเย็น ณ ภัตตาคารอาหารพื้นเมือง

**ที่พัก** โรงแรม MINJIANG HAOTING INT. HOTEL ระดับ 4 ดาวมาตรฐานจีน หรือเทียบเท่า

**วันที่สี่** เมืองฉวนจู่ซือ - อุทยานแห่งชาติหวงหลง (รวมกระเช้าขาขึ้น+รถแบดเตอร์) - เมืองเม่าเลี่ยน

**เช้า** บริการอาหารเช้า ณ ห้องอาหารของโรงแรม

นำท่านเดินทางสู่ **อุทยานแห่งชาติหวงหลง (ใช้เวลาเดินทางประมาณ 1 ชั่วโมง)**

จากนั้นนำท่านชม **อุทยานแห่งชาติหวงหลง (Huanglong National Park)** หรือ “**หุบเขามังกร เหลือง**” เป็นสถานที่ท่องเที่ยวในประเทศจีนทางธรรมชาติที่ไม่ควรพลาด อุทยานแห่งชาติหวงหลงตั้งอยู่ในทางตอนเหนือของมณฑลเสฉวน เขตอุทยานหลักจิวจ้ายโกว โครงสร้างทาง ภูมิศาสตร์ของหวงหลงมีความซับซ้อนเป็นพิเศษ มีลักษณะภูมิทัศน์แบบขั้นบันไดทับซ้อนกัน เป็นชั้นๆ ซึ่งทำให้เกิดเป็นความสวยงามจากธรรมชาติอย่างแท้จริง เกิดเป็นภาพที่งดงามแปลกตา ที่แห่งนี้ได้รับการจดทะเบียนให้เป็นมรดกโลกโดยองค์การยูเนสโกในปี ค.ศ. 1992 (รวมกระเช้าขาขึ้น+รถแบดเตอร์)



**หมายเหตุ :**

1. ราคารวมนั่งกระเช้าไฟฟ้าหวงหลงขาขึ้น+รถแบตเตอรี่แล้ว อย่างละ 1 ขา หากท่านต้องการนั่งกระเช้าขาลง ต้องชำระเพิ่มประมาณ 100 หยวน
2. ในกรณีที่สภาพอากาศไม่ดี กระเช้าและรถแบตเตอรี่ไม่เปิดให้บริการ ทางบริษัทขอคืนเงินให้ท่านละ 60 หยวน
3. ในกรณีที่เที่ยวชม อุทยานหวงหลงไม่ได้ เนื่องจากสภาพอากาศไม่เอื้ออำนวย หรืออุทยานปิดไม่ให้เข้าชม ทางบริษัทขอสงวนสิทธิ์ในการปรับเปลี่ยนโปรแกรมไป อุทยานโหมวหนี่โกว เป็นการทดแทน

กลางวัน

บริการอาหารกลางวัน ณ ภัตตาคารอาหารพื้นเมือง

บ่าย

นำท่านเดินทางสู่ เมืองเมาเสียน (MAOXIAN) เป็นอำเภอหนึ่งในจังหวัดปกครองตนเองชนชาติทิเบตและเซียง อาปา มณฑลเสฉวน ประเทศจีน เมืองเมาเสียนมีขนาดพื้นที่ 3,903 ตารางกิโลเมตร และมีประชากรประมาณ 110,000 คน ร้อยละ 88.9 ของประชากรเป็นชาวเซียง ศูนย์กลางการปกครองของอำเภอเมาอยู่ที่เมืองเฟิ่งอี่ (ใช้เวลาเดินทางประมาณ 4 ชั่วโมง)

เย็น

บริการอาหารเย็น ณ ภัตตาคารอาหารพื้นเมือง

## วันที่ห้า

เมืองเม่าเสียน - ภูเขาสี่ดรุณี - หุบเขาซวงเฉียวโกว (รวมรถประจำทางในอุทยาน) - เมืองตูเจียงเอี้ยน - สะพานหนานเฉียว - เมืองโบราณกวนเซี่ยน

## เช้า

## บริการอาหารเช้า ณ ห้องอาหารของโรงแรม

นำท่านเดินทางสู่ **ภูเขาสี่ดรุณี (Four Girls Mountain)** หรือ “ชื่อภูเขาเนี่ยงซาน (Siguniangshan)” ตั้งอยู่ในมณฑลเสฉวน ประเทศจีน เป็นยอดเขา 4 ลูกที่เรียงรายติดต่อกันไปจากทิศเหนือถึงทิศใต้เป็นระยะทาง 3.5 กิโลเมตร โดยมีความสูงเหนือระดับน้ำทะเลแบ่งเป็น 6,250 เมตร / 5,664 เมตร / 5,454 เมตร และ 5,355 เมตร บนยอดเขาทั้ง 4 แห่งนี้จะมีหิมะปกคลุมตลอดทั้งปีทำให้ดูเหมือนส่วนศีรษะที่คลุมด้วยผ้าสีขาวของหญิงสาว 4 คน จึงเป็นที่มาของชื่อ “ภูเขาสี่ดรุณี” นั่นเองพื้นที่บริเวณภูเขาสี่ดรุณีนั่นเป็นพื้นที่ขึ้นหินแบบยุคโบราณ เพราะเหตุผลที่ว่ายอดเขามีลักษณะแปลกที่พบเห็นได้น้อย บนยอดเขามีหิมะปกคลุมตลอดปีทำให้ได้รับฉายาว่า “ราชินีแห่งดินแดนเสฉวน” หรือ “ภูเขาศักดิ์สิทธิ์แห่งดินแดนทางทิศตะวันออก” มียอดเขาที่มีระดับความสูงน้ำทะเลสูงเกิน 5,000 เมตร ถึง 61 ลูก รอยต่อระหว่างภูเขามียอดบึงทะเลสาบอยู่ถึง 25 แห่ง มีน้ำตกอยู่ 120 กว่าแห่ง (ใช้เวลาเดินทางประมาณ 4 ชั่วโมง)



กลางวัน

บริการอาหารกลางวัน ณ ภัตตาคารอาหารพื้นเมือง

บ่าย

นำท่านเที่ยวชม **หุบเขาซวงเฉียวโกว (Shuangqiao Valley)** เป็นจุดวิวทิวทัศน์ที่สวยงามที่สุด ชมความงามธรรมชาติของซวงเฉียวโกว (ลำน้ำสองสะพาน) ธารน้ำมีความยาว 35 กิโลเมตร มีทิวทัศน์ของภูเขาเป็นหลัก ลำธารผ่านจุดต่างๆที่เป็นจุดทิวทัศน์ ไม่ว่าจะเป็น ชานกั้วจวง, เขาหนิวซิน, เย่เหรินเฟิง ถือเป็นจุดท่องเที่ยวแห่งหนึ่งของเขาสีตฤณี ที่รวบรวมจุดสำคัญหลายๆอย่างเข้าด้วยกันไว้ ชมไฮไลท์จุดชมวิว ได้แก่ ชมหุบเขาหินหยาง ทุ่งต้นหยาง แล้วเดินทางเข้าสู่ส่วนลึกสุด ท่านจะได้เห็นธารน้ำแข็ง ภูเขากระจกแก้ว ภูเขาดวงอาทิตย์ภูเขาดวงจันทร์ยอดเขากระต่ายทะเลสาบ และทุ่งหญ้าเหนียนหยูป่า **(รวมรถประจำทางในอุทยาน)**



จากนั้นนำท่านเดินทางสู่ **เมืองตูเจียงเอี้ยน (DUJIANGYAN)** ตั้งอยู่ในมณฑลเสฉวน มีชื่อเสียงจากการสร้างเขื่อนดินแห่งแรกของโลกที่มีอายุกว่า 2,000 ปี เป็นจุดเริ่มต้นการจัดการระบบชลประทานและแก้ไขปัญหาน้ำท่วมที่ดีมากจนถึงปัจจุบัน ทำให้ได้รับการยกย่องเป็นมรดกโลกทางด้านวัฒนธรรม เมื่อปี ค.ศ.2000 *(ใช้เวลาเดินทางประมาณ 3 ชั่วโมง)*

## เย็น

### บริการอาหารเย็น ณ ภัตตาคารอาหารพื้นเมือง

นำท่านชม **สะพานหนานเจียว (Nanqiao Bridge)** เป็นสะพานสไตลโบราน ตั้งอยู่บนแม่น้ำหึงเจียง สร้างในราชวงศ์ซิง (พ.ศ. 2421) มีประดับไฟแสงสีมากมาย ให้ท่านชมการแสดงแสงสี “**น้ำตาสีฟ้า (Blue Tears)**” สุดอลังการสะท้อนแม่น้ำอย่างสวยงามและสุดแสนจะโรแมนติก



จากนั้นนำท่านสู่ **เมืองโบราณกวนเซียน (Guanxian Ancient City)** เป็นเมืองโบราณที่ตั้งอยู่ในเมืองเหมิงตูเจียงเอี้ยน ท่านสามารถอิสระเดินชมเมืองโบราณ และเลือกซื้อสินค้าพื้นเมืองตามอัธยาศัย

ที่พัก

โรงแรม CENTER HOLIDAY INN EXPRESS ระดับ 4 ดาวมาตรฐานจีน หรือเทียบเท่า

วันที่หก

เมืองตูเจียงเอี้ยน - เมืองเฉิงตู - วัดต้าฉือ - ถนนคนเดินชุนซีลู่ - ถนนคนเดินไท่กู่หลี่ - แพนด้ายักษ์ปิ่นตีก IFS - ร้าน POP MART - ทำอากาศยานนานาชาติเฉิงตูเทียนฟู่ - ทำอากาศยานสุวรรณภูมิ

เช้า

บริการอาหารเช้า ณ ห้องอาหารของโรงแรม

นำท่านเดินทางกลับสู่ **เมืองเฉิงตู (CHENGDU)** เป็นนครระดับกิ่งมณฑลซึ่งเป็นเมืองหลวงของมณฑลเสฉวน เป็นหนึ่งในสามนครที่มีประชากรมากที่สุดในภาคตะวันตกของประเทศจีน โดยอีกสองแห่ง คือ ฉงชิ่งและซีอาน (ใช้เวลาเดินทางประมาณ 2 ชั่วโมง)

จากนั้นนำท่านเดินทางสู่ **วัดต้าฉือ (Daci Temple)** หรือวัดมหาเมตตา สถานที่ผนวชเป็นพระภิกษุของพระถังซำจั๋ง ตั้งอยู่ใจกลางนครเฉิงตู มณฑลเสฉวน

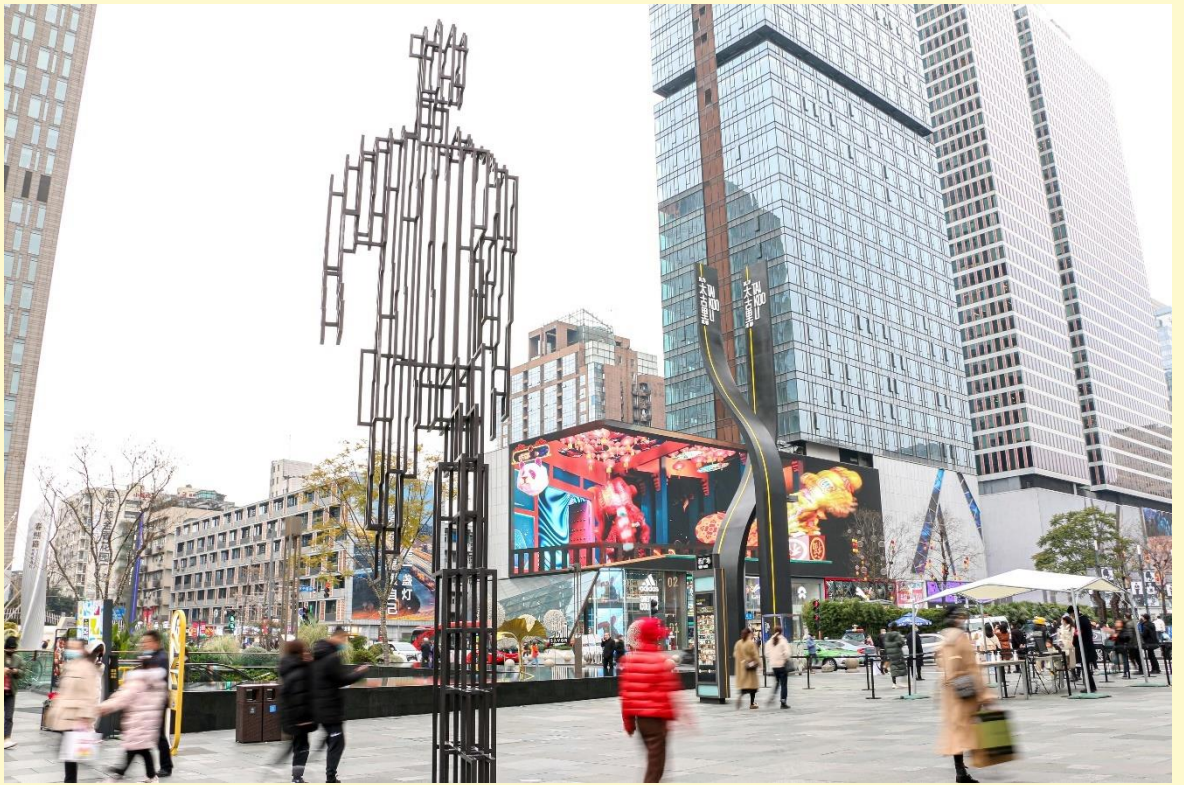


**กลางวัน** บริการอาหารกลางวัน ณ ภัตตาคาร (เมนูพิเศษ สุกี้หม่าล่า)

**บ่าย** นำท่านเดินทางสู่ **ถนนคนเดินชุนซีลู่ (Chunxi Road)** เป็นย่านช้อปปิ้งทันสมัยชื่อดัง ที่นี่เป็นถนนขนาดใหญ่ และเป็นถนนปิดที่ไม่ให้รถวิ่งผ่านเข้าไปได้ ภายในถนนคนเดินชุนซีลู่ สองฟากฝั่งของถนนมีแต่ร้านค้าขายสินค้ามากมาย ตั้งแต่ร้านแบรนด์เนมชื่อดัง สินค้าแบรนด์จีน มีสินค้ามากมายให้เลือกซื้อ อาทิ เสื้อผ้า รองเท้า เครื่องสำอาง เครื่องดื่ม อาหารการกิน เป็นต้น

จากนั้นนำท่านสู่ **ถนนคนเดินไท่กู๋หลี่ (Taikoo Li)** ไท่กู๋หลี่เป็นที่ตั้งของวัด ซ้อปิ้งคอมเพล็กซ์ ร้านอาหาร ห้างสรรพสินค้าไต้ดิน โรงภาพยนตร์ Hermes, Gucci, Apple เป็นต้น





จุดน่ารักของถนนนี้ท่านจะได้เห็น เป็นแพนด้าที่อ้วนน่ารักกำลังป่ายป็นตึก เป็นประติมากรรม **แพนด้ายักษ์ป็นตึก IFS** ในใจกลางเมืองเฉิงตู ให้ท่านถ่ายรูปตามอัธยาศัย



จากนั้นให้ท่านอิสระช้อปปิ้ง ณ **ร้าน POP MART** ศูนย์รวม ART TOY สุดน่ารัก ที่เป็นกระแสอยู่ในขณะนี้ เลือกซื้อกล่องสุ่มหลากหลายรุ่นไม่ว่าจะเป็น ลากูนู๋ มอลลี่ และอีกมากมาย ให้ท่านได้เลือกอย่างจุใจ



สมควรแก่เวลานำท่านเดินทางสู่ **ท่าอากาศยานนานาชาติเฉิงตูเทียนฟู่** เพื่อเดินทางกลับสู่ **ประเทศไทย**

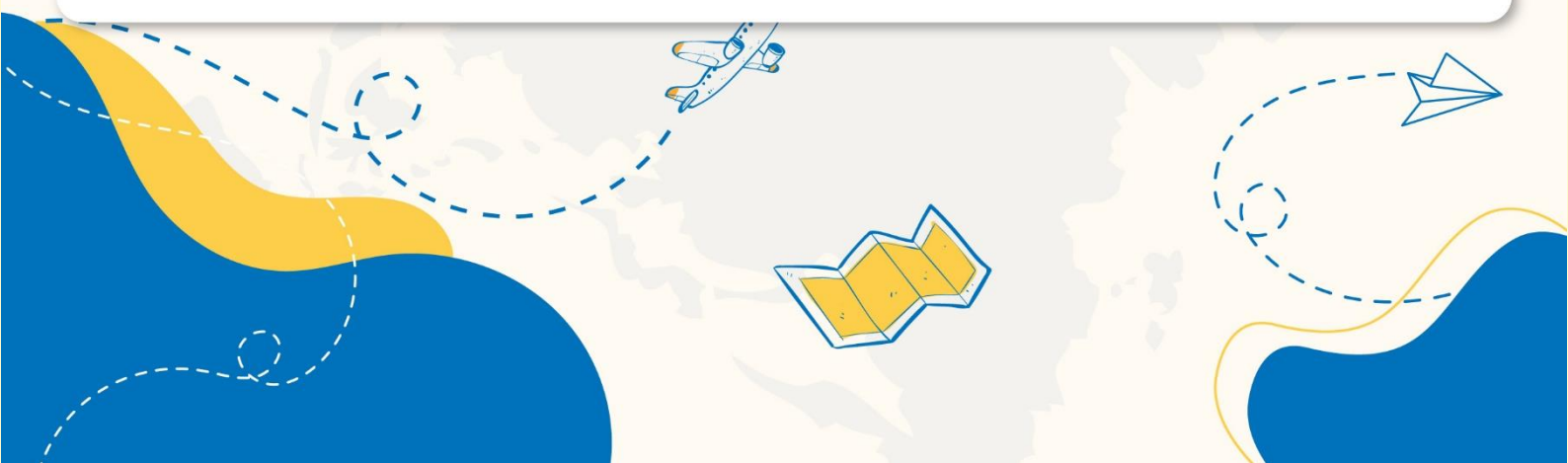
17.10 น. ออกเดินทางสู่ **กรุงเทพฯ** โดยสายการบิน **ลัคกี้แอร์ (8L)** เที่ยวบินที่ **8L811 (ไม่มีอาหารบริการบนเครื่อง)**

19.10 น. เดินทางถึง **ท่าอากาศยานสุวรรณภูมิ ประเทศไทย** โดยสวัสดิภาพ พร้อมความประทับใจ

## หมายเหตุ

เนื่องจากการจองตั๋วล่วงหน้า ณ วันเดินทางจริง อาจจะมีเหตุการณ์ ที่ทำให้ไฟลท์บินล่าช้า หรือเปลี่ยนแปลงเวลาบิน หากท่านใดมีไฟลท์บินภายในประเทศหรือต่างประเทศก่อนหรือหลังจากการเดินทาง โปรดสำรองเวลาในการจองตั๋วเครื่องบินไว้อย่างต่ำ 4 - 5 ชั่วโมง ทั้งนี้เพื่อประโยชน์ของตัวท่านเอง ทางบริษัทจะไม่รับผิดชอบค่าใช้จ่ายที่เกิดขึ้นในส่วนของตั๋วเครื่องบินที่ไม่เกี่ยวข้องกับโปรแกรมทัวร์

**บริษัทขอสงวนสิทธิ์ :** ทางบริษัทฯ ขอสงวนสิทธิ์ในการสลับโปรแกรมทัวร์ตามความเหมาะสม โดยไม่แจ้งให้ทราบล่วงหน้า อันเนื่องมาจากเหตุการณ์ต่าง ๆ ที่อาจเกิดขึ้นจากเหตุสุดวิสัยเช่น เหตุการณ์ทางธรรมชาติ การเมือง สภาพการจราจร ทั้งทางบกและทางอากาศ สถานะห้องพักรของแต่ละโรงแรม รวมไปถึงสภาพอากาศที่ไม่เอื้ออำนวยทั้งนี้ทางเราจะคำนึงถึงความปลอดภัยและผลประโยชน์ของลูกค้าเป็นสำคัญ และการบริการของรถบัสนำเที่ยวตามกฎหมายของ ประเทศจีนสามารถให้บริการวันละ 10 ชั่วโมง มีอาจเพิ่มเวลาได้โดยมีคุณเทศก์และคนขับจะเป็นผู้บริหารเวลาตามความเหมาะสม ทั้งนี้ขึ้นอยู่กับสภาพการจราจรในวันเดินทางนั้น ๆ เป็นหลัก จึงขอสงวนสิทธิ์ ในการปรับเปลี่ยนเวลาท่องเที่ยวตามสถานที่ในโปรแกรมการเดินทาง



## ✓ อัตราค่าบริการรวม



ค่าตัวเครื่องบินไป-กลับตามรายการที่ระบุ รวมถึงค่าภาษีสนามบิน และค่าภาษีน้ำมัน ( รวมน้ำหนักกระเป๋าถือขึ้นเครื่องท่านละ 7kg และโหลดใต้ท้องเครื่อง ท่านละ 20 kg แשרน้ำหนักไม่ได้ )



ค่ารถโค้ชปรับอากาศ



โรงแรมที่พักตามที่ระบุ หรือเทียบเท่า (พัก 2-3 ท่าน/ห้อง)



ค่าธรรมเนียมเข้าชมสถานที่ต่าง ๆ ตามรายการที่ระบุ



ค่าอาหาร ตามรายการที่ระบุ



ค่าเบี้ยประกันอุบัติเหตุในการเดินทางท่องเที่ยว วงประกันท่านละ 1,000,000 บาท ( เจือ้นไขตามกรรมธรรม์ )



ภาษีมูลค่าเพิ่ม 7 % (เฉพาะค่าบริการ)



ภาษีหัก ณ ที่จ่าย 3 % (เฉพาะค่าบริการ)

## × อัตราค่าบริการไม่รวม



ค่าใช้จ่ายส่วนตัวของผู้เดินทาง อาทิ ค่าทำหนังสือเดินทาง ค่าโทรศัพท์ ค่าอาหาร เครื่องดื่ม ค่าชกกรีด ค่ามินิบาร์ในห้องและค่าพาหนะต่าง ๆ ที่มีได้ระบุในรายการ



ค่าธรรมเนียมวีซ่าเข้า ประเทศจีน สำหรับชาวต่างชาติ ที่ไม่ได้รับการงดเว้น วีซ่าเข้าประเทศจีน



ค่าธรรมเนียมในกรณีทีกระเป๋าสัมภาระที่มีน้ำหนักเกินกว่าที่สายการบินนั้น ๆ กำหนด หรือสัมภาระใหญ่เกินขนาดมาตรฐาน



ค่าภาษีน้ำมัน ที่สายการบินเรียกเก็บเพิ่ม ภายหลังจากทางบริษัทฯ ได้ออกตัวเครื่องบินไปแล้ว



ค่าทิปมัคคุเทศก์, คนขับรถ, 1,500 บาท/ท่าน/ทริป, ค่าทิปหัวหน้าทัวร์ แล้วแต่ความพึงพอใจของท่าน

## เงื่อนไขการจอง และ การชำระเงิน

- ชำระมัดจำท่านละ 10,000 บาท ภายใน 24 ชั่วโมง หลังจากที่ท่านส่งเอกสารการจอง กรณีลูกค้าทำการจองก่อนวันเดินทางภายใน 30 วัน ทางบริษัทขอสงวนสิทธิ์ในการเก็บค่าทัวร์เต็มจำนวน
- ส่วนที่เหลือ ชำระก่อนวันเดินทางอย่างน้อย 30 วัน
- หากไม่ชำระมัดจำตามที่กำหนด ขออนุญาตตัดที่นั่งให้ลูกค้าท่านอื่นที่รออยู่
- หากชำระไม่ครบตามจำนวน บริษัทฯถือว่าท่านยกเลิกการเดินทางโดยอัตโนมัติ โดยไม่มีเงื่อนไข
- เมื่อท่านชำระเงินไม่ว่าจะทั้งหมดหรือบางส่วน ทางบริษัทฯ ถือว่าท่านได้ยอมรับเงื่อนไขและข้อตกลงต่างๆที่ได้ระบุไว้ทั้งหมดนี้แล้ว
- หากชำระเงินในแต่ละส่วนแล้ว โปรดส่งสำเนาการโอนเงิน มาทางอีเมลล์ของเซลล์ที่ท่านติดต่อ
- ส่งรายชื่อสำรองที่นั่ง ผู้เดินทางต้องส่งสำเนานั่งเรือเดินทาง ( Passport ) หากไม่ส่งสำเนานั่งเรือเดินทาง ( Passport ) มาให้ ทางบริษัทฯขอสงวนสิทธิ์ไม่รับผิดชอบค่าเสียหายอันเกิดจากความผิดพลาดจากการสะกดชื่อ-นามสกุล และอื่นๆ เพื่อใช้ในการจองตัวเครื่องบินทั้งสิ้น

### กรณีเด็กอายุต่ำกว่า 18 ปีบริบูรณ์ เดินทางพร้อมญาติ

- สำเนาสูติบัตร ( ใบเกิด ) กรณีเด็กอายุต่ำกว่า 6 ปี ต้องใช้สูติบัตรตัวจริง
- ใบยินยอมออกให้บุตรเดินทางไปต่างประเทศ ของบิดามารดา ที่ออกให้โดยสำนักงานเขตหรือที่ว่าการอำเภอเท่านั้น

หมายเหตุ : โปรดตรวจสอบ Passport : จะต้องมีอายุคงเหลือ ณ วันเดินทางมากกว่า 6 เดือนขึ้นไป และเหลือหน้ากระดาษอย่างน้อยต่ำ 2 หน้าหากไม่มั่นใจโปรดสอบถามเจ้าหน้าที่

# เงื่อนไขยกเลิกการจอง

- ยกเลิกก่อนการเดินทาง **ตั้งแต่ 30 วันขึ้นไป** คืนเงินค่าทัวร์โดยหักค่าใช้จ่ายที่เกิดขึ้นจริง **ในกรณีที่วันเดินทางตรงกับวันหยุดนักขัตฤกษ์ ต้องยกเลิกก่อน 45 วัน**
- **ยกเลิกก่อนการเดินทาง 15-29 วัน** คืนเงิน 50% ของค่าทัวร์ หรือหักค่าใช้จ่ายตามจริง เช่น ค่ามัดจำตัวเครื่องบิน โรงแรม และค่าใช้จ่ายจำเป็นอื่นๆ
- ยกเลิกก่อนการเดินทาง **น้อยกว่า 15 วัน** ขอสงวนสิทธิ์ไม่คืนเงินค่าทัวร์ที่ชำระแล้วทั้งหมด
- หากมีการยกเลิกการเดินทางโดยไม่ใช้ความผิดของบริษัททัวร์ ทางบริษัทขอสงวนสิทธิ์ไม่รับผิดชอบ และ คืนค่าทัวร์ส่วนใดส่วนหนึ่งให้ท่านได้ไม่ว่ากรณีใด ๆ ทั้งสิ้น เช่น สถานทูตปฏิเสธวีซ่า ด้านตรวจคนเข้าเมือง นโยบายห้ามเข้า ออกประเทศฯลฯ
- กรณีต้องการเปลี่ยนแปลงผู้เดินทาง ( **เปลี่ยนชื่อ** ) จะต้องแจ้งให้ทางบริษัททราบล่วงหน้า อย่างน้อย 21 วัน ก่อนออกเดินทาง กรณีแจ้งหลังจากเจ้าหน้าที่ออกเอกสารเรียบร้อยแล้ว ไม่ว่าจะส่วนใดส่วนหนึ่ง ทางบริษัทขอสงวนสิทธิ์ในการเรียกเก็บค่าใช้จ่ายที่เกิดขึ้นจริงทั้งหมด ทั้งนี้ขึ้นอยู่กับช่วงพีเรียดวันที่เดินทางและกระบวนการของแต่ละคณะ เป็นสำคัญด้วย กรุณาสอบถามกับเจ้าหน้าที่เป็นกรณีพิเศษ
- กรณีต้องการเปลี่ยนแปลงพีเรียดวันเดินทาง ( **เลื่อนวันเดินทาง** ) ทางบริษัทขอสงวนสิทธิ์ในการหักค่าใช้จ่ายการดำเนินการต่างๆที่เกิดขึ้นจริงสำหรับการดำเนินการจองครั้งแรก ตามจำนวนครั้งที่เปลี่ยนแปลง ไม่ว่าจะกรณีใดๆทั้งสิ้น
- กรณีเจ็บป่วยจนไม่สามารถเดินทางได้ ต้องมีใบรับรองแพทย์จากโรงพยาบาลบริษัทฯ จะทำการเลื่อนการเดินทางของท่านไปยังคณะต่อไป ทั้งนี้ ท่านจะต้องเสียค่าใช้จ่ายที่ไม่สามารถยกเลิก หรือเลื่อนการเดินทางได้ตามความเป็นจริง
- กรณีเจ็บป่วยกะทันหันก่อนล่วงหน้าเพียง 7 วันทำการ ทางบริษัทฯ ขอสงวนสิทธิ์ในการคืนเงินทุกกรณี

หมายเหตุ : กรุณาอ่านศึกษารายละเอียดทั้งหมดก่อนทำการจอง เพื่อความถูกต้อง และความเข้าใจตรงกันระหว่างท่านลูกค้าและบริษัท)

## เงื่อนไขและรายละเอียดเพิ่มเติม

1. กรณีผู้ร่วมคณะยินดีที่จะเดินทางน้อยกว่า 15 ท่านทางบริษัทสงวนสิทธิ์ ไม่มีหัวหัวหน้าทัวร์ (มีไกด์ท้องถิ่นตลอดการเดินทางที่ประเทศจีน)
2. ขอสงวนสิทธิ์การเก็บค่าน้ำมันและภาษีสนามบินทุกแห่งเพิ่ม หากสายการบินมีการปรับขึ้นก่อนวันเดินทาง
3. บริษัทฯ ขอสงวนสิทธิ์ในการเปลี่ยนเที่ยวบิน โดยมีต้องแจ้งให้ทราบล่วงหน้าอันเนื่องจากสาเหตุต่างๆ
4. บริษัทฯ จะไม่รับผิดชอบใดๆ ทั้งสิ้น หากเกิดกรณีความล่าช้าจากสายการบิน, การยกเลิกบิน, การประท้วง, การนัดหยุดงาน, การก่อการจลาจล, ภัยธรรมชาติ, การนำสั่งของผิดกฎหมายซึ่งอยู่นอกเหนือความรับผิดชอบของบริษัทฯ
5. บริษัทฯ จะไม่รับผิดชอบใดๆ ทั้งสิ้น หากเกิดสิ่งของสูญหายอันเนื่องเกิดจากความประมาทของท่าน, เกิดจากการโจรกรรม และ อุบัติเหตุจากความประมาทของนักท่องเที่ยวเอง
6. เมื่อท่านตกลงชำระเงินมัดจำหรือค่าทัวร์ทั้งหมดกับทางบริษัทฯ แล้ว ทางบริษัทฯ จะถือว่าท่านได้ยอมรับเงื่อนไขข้อตกลงต่างๆ ทั้งหมด
7. รายการนี้เป็นเพียงข้อเสนอที่ต้องได้รับการยืนยันจากบริษัทฯ อีกครั้งหนึ่ง หลังจากได้สำรองโรงแรมที่พักในต่างประเทศเรียบร้อยแล้ว โดยโรงแรมจัดในระดับใกล้เคียงกัน ซึ่งอาจจะปรับเปลี่ยนตามที่ระบุในโปรแกรม
8. การจัดการเรื่องห้องพัก เป็นสิทธิของโรงแรมในการจัดห้องให้กับกรุ๊ปที่เข้าพักโดยมีห้องพักสำหรับผู้สูบบุหรี่/ปลอดบุหรี่ได้ โดยอาจจะขอเปลี่ยนห้องได้ตามความประสงค์ ของผู้ที่พัก ทั้งนี้ขึ้นอยู่กับความพร้อมให้บริการของโรงแรม และไม่สามารถรับประกันได้
9. กรณีผู้เดินทางต้องการความช่วยเหลือเป็นพิเศษ อาทิเช่น ใช้วีลแชร์ กรุณาแจ้งบริษัทฯ อย่างน้อย 7 วันก่อนการเดินทาง มิฉะนั้นบริษัทฯ ไม่สามารถจัดการได้ล่วงหน้าได้
10. มัคคุเทศก์ พนักงานและตัวแทนของผู้จัดไม่มีสิทธิในการให้คำสัญญาใด ๆ ทั้งสิ้นแทนผู้จัด นอกจากมีเอกสารลงนามโดยผู้มีอำนาจของผู้จัดกำกับเท่านั้น

## เงื่อนไขและรายละเอียดเพิ่มเติม

11. ผู้จัดจะไม่รับผิดชอบและไม่สามารถคืนค่าใช้จ่ายต่างๆ ได้เนื่องจากเป็นการเหมาจ่ายกับตัวแทนต่างๆ ในกรณีที่ผู้เดินทางไม่ผ่านการพิจารณาในการตรวจคนเข้าเมือง-ออกเมือง ไม่ว่าจะเป็นกองตรวจคนเข้าเมืองหรือกรมแรงงานของทุกประเทศในรายการท่องเที่ยว อันเนื่องมาจากการกระทำที่ส่อไปในทางผิดกฎหมาย การหลบหนี เข้าออกเมือง เอกสารเดินทางไม่ถูกต้อง หรือ การถูกปฏิเสธในกรณีอื่น ๆ
- 12.กรณีต้องการพักแบบ 3 ท่าน ต่อห้องหรือห้องแบบ 3 เตียง Triple โรงแรมมีห้อง Triple ไม่เพียงพอ ขอสงวนสิทธิ์ในการจัดห้องให้เป็นแบบ แยก 2 ห้อง คือ 1 ห้องพักคู่ และ 1 ห้องพักเดี่ยว โดยต้องมีชำระค่าใช้จ่ายพักเดี่ยวเพิ่มเติม
- 13.สภาพการจราจรในช่วงวันเดินทางตรงกับวันหยุดเทศกาลของประเทศจีนหรือวันเสาร์ อาทิตย์ รถอาจจะติด อาจทำให้เวลาในการท่องเที่ยว และข้อปบึงแต่ละสถานที่น้อยลง โดยเป็นดุลยพินิจของมัคคุเทศก์ และคนขับรถในการบริหารเวลา ซึ่งอาจจะขอความร่วมมือจากผู้เดินทางในบางครั้งที่ต้องเร่งรีบ เพื่อให้ได้ท่องเที่ยวตามโปรแกรม
- 14.บริการน้ำดื่ม 1 ขวด/ท่าน/วัน
- 15.การบริการของรถบัสนำเที่ยวตามกฎหมายของประเทศจีนสามารถให้บริการวันละ 10 ชั่วโมง ในวันนั้นๆมีอาจเพิ่มเวลาได้ โดยมีมัคคุเทศก์และคนขับจะเป็นผู้บริหารเวลาตามความเหมาะสม ทั้งนี้ขึ้นอยู่กับสภาพการจราจรในวันเดินทางนั้นๆเป็นหลัก จึงขอสงวนสิทธิ์ในการปรับ เปลี่ยนเวลากท่องเที่ยวตามสถานที่ในโปรแกรมการเดินทาง
- 16.ในกรณีที่พาสปอร์ตของท่านชำรุด หรือมีตราปั้มใดๆที่ไม่เกี่ยวข้องกับการเดินทางและสายการบินแจ้งว่าไม่สามารถใช้เดินทางได้ ทางบริษัทขอสงวนสิทธิ์ในการคืนเงินไม่ว่ากรณีใดๆ เนื่องจากทางบริษัทได้มีการชำระค่าใช้จ่ายในการเดินทางทั้งหมดไปเรียบร้อยแล้ว

