

HIDDEN GEMS OF KAMIKOCHI IN SUMMER



โอซาก้า - โอจิ - กิฟุ - มัตสึโมโตะ - โตเกียว

ชมธรรมชาติอันงดงามที่ "คามิโคจิ"
ดินแดนสวรรค์แห่งเทือกเขาแอลป์ญี่ปุ่น

- ✦ ห้องอาบน้ำแร่แบบส่วนตัวในห้องพัก
- ✦ โตเกียว ฮิสระช้อปปิ้ง 1 วันเต็ม
- ✦ น้่านักกระเป่า 23x2 ใบ
- ✦ ที่พักระดับ 4 ดาว
- ✦ โดยสายการบิน JAPAN AIRLINE

ราคารวม

78,000

บาท/ท่าน

7 วัน 5 คืน | เดินทาง 17 - 23 มิถุนายน 2024

HIDDEN GEMS OF KAMIKOCHI IN SUMMER

7 DAYS 5 NIGHTS [JL]

17 – 23 JUNE 2024



ไฮไลท์

- ★ ชมเส้นทางคามิโคจิ “สวิสแลนด์แห่งประเทศญี่ปุ่น” ทิวทัศน์ที่สวยงามดุจเทพนิยาย
- ★ ตี๋มด้ากัับวิวหมู่บ้านโบราณชิราคาวาโกะ มรดกโลก UNESCO บน “จุดชมวิวยูยาม่า เท็นซุคาคุ”
- ★ เทียว “ศาลเจ้าอัสตี้ตะ” ศาลเจ้าเก่าแก่ ศาสนสถานทรงคุณค่า แห่งเมืองนาโกย่า
- ★ ขึ้น “กระเช้าคอนโดล่าแบบสองชั้นแห่งแรกของญี่ปุ่น” ชมวิวตระการตา จากระดับความสูง 2,200 เมตร
- ★ พิเศษ!! “Rokkasen” บุฟเฟ่ต์ปิ้งย่าง (อัพเกรด) ทานไม่อั้นแนะนำโดยรายการทีวีแชมป์เปี้ยน
- ★ พิเศษ!! สัมผัสความผ่อนคลาย สบายๆ กับการอาบน้ำแร่ญี่ปุ่นภายในห้องพักแบบส่วนตัว

วันที่	เปรียบเทียบรายการกับที่อื่นได้ที่นี่	อาหารในรายการ			โรงแรมหรือ ระดับเทียบเท่า
		เช้า	เที่ยง	ค่ำ	
01	กรุงเทพฯ - เดินทางโดยสายการบินเจแปนแอร์ไลน์ เที่ยวบิน JL728	-	-	-	-
02	ประเทศญี่ปุ่น - เกาะฮอนชู - สนามบินนานาชาติคันไซ (นครโอซาก้า) - บริการข้าวปั้นห่อสาหร่าย “โอนิจิริ” รองท้อง หนึ่งในวัฒนธรรมการทานอาหารแบบชาวญี่ปุ่น พร้อมชาเขียว - ศาลเจ้าสุมิโยชิ ไทอะ - เมืองนาโกย่า - ศาลเจ้าอัสตี้ตะ - อัสตี้ตะจิงกู ไคคัง คาเฟ่เลาจน์ - พิเศษเสิร์ฟท่านด้วยไอศกรีม 2 สกूप พร้อมเครื่องดื่ม ท่านละ 1 แก้ว	-	01	02 	NAGOYA KEIHAN [21 SQM.]
03	นาโกย่า - จังหวัดกิฟุ - ถ้ำรูปหมู่บ้านชิราคาวาโกะจากมุมสูง “จุดชมวิวยูยาม่า เท็นซุคาคุ” - เยี่ยมชมหมู่บ้านมรดกโลกชิราคาวาโกะ - ทาคายาม่า - ซ้อปิ้งถนนโบราณชั้นมาชิซุจิ - เมืองโอบุฮิตะ - อีสระกับการอาบน้ำแร่ญี่ปุ่นภายในห้องพักแบบส่วนตัว	03	04	05	OKUHIDA KAZAGURUMA 
04	ทาคายาม่า - สถานีชินโฮตากะ - จุดชมวิวกูเฮาชินโฮตากะ (กระเช้าไฟฟ้าสองชั้นแห่งแรกของญี่ปุ่น) - สวิสแลนด์แห่งญี่ปุ่นเส้นทางคามิโคจิ - จังหวัดมัตสึโมโตะ - ปราสาทอิกามัตสึโมโตะ - อาบน้ำแร่ธรรมชาติ	06	07	08	YATSUGATAKE GRAND MERCURE OR SML
05	ภูเขาอัสตี้กะทาเคะ - จุดชมวิวกิโยซาโตะ เทอเรส - โรงสาเกชิจิเค็ง - มหานครโตเกียว - อีสระซ้อปิ้งย่านชินจูกุ - อัพเกรดเมนูปิ้งย่าง แนะนำจากรายการทีวีแชมป์เปี้ยน	09	10	11 	TOKYO SUNSHINE [29 SQM.]
06	โตเกียว - อีสระซ้อปิ้งเต็มวันจุใจ หรือ ซ้อทัวร์เสริม 1 วัน เช่น “ดิสนีย์แลนด์” หรือ “ดิสนีย์ ซี พาร์ค” (ไม่มีรถโค้ชให้บริการ)	12	X	X	TOKYO SUNSHINE [29 SQM.]
07	โตเกียว - ตลาดปลาชิบูกิ - เมืองนาริตะ (จังหวัดชิบะ) - อีสระซ้อปิ้ง อีออนมอลล์ - ท่าอากาศยานนานาชาติสนามบินนาริตะ - ประเทศไทย - สนามบินสุวรรณภูมิ (กรุงเทพมหานคร) เที่ยวบินที่ JL707	13	X	X	-

กำหนดการเดินทาง

17 มิ.ย. 67 ประเทศไทย – ท่าอากาศยานสนามบินนานาชาติสุวรรณภูมิ

21:00 น. พร้อมกันที่สนามบินนานาชาติสุวรรณภูมิ อาคารผู้โดยสารขาออกชั้น 4 เคาน์เตอร์ P เคาน์เตอร์โดยสายการบินเจแปนแอร์ไลน์ ประตูทางเข้าหมายเลข 7 เจ้าหน้าที่อำนวยความสะดวก ณ เคาน์เตอร์เคาน์เตอร์เช็คอินปิดบริการก่อนเวลาเครื่องออกอย่างน้อย 60 นาที หลังจากที่ผู้โดยสารทุกท่านได้รับบัตรขึ้นเครื่องแล้ว กรุณาทำการตรวจสอบประตูขึ้นเครื่องกับหน้าจอมอนิเตอร์ก่อนขึ้นเครื่องอีกครั้ง เนื่องจากประตูขึ้นเครื่องอาจมีการเปลี่ยนแปลงได้อันเนื่องมาจากเหตุผลของทางสนามบินและสายการบิน และขอเรียนเชิญผู้โดยสารทุกท่านพร้อมกัน ณ ประตูขึ้นเครื่องก่อนเวลาเครื่องออกอย่างน้อย 30 นาที



18 มิ.ย. 67 ประเทศญี่ปุ่น - เกาะฮอนชู - สนามบินนานาชาติคันไซ (นครโอซาก้า) - บริการข้าวปั้นห่อสาหร่าย “โอนิจิริ” รองท้อง หนึ่งในวัฒนธรรมการทานอาหารแบบชาวญี่ปุ่น พร้อมชาเขียว - ศาลเจ้าสุมิโยชิ ไทฉะ - เมืองนาโกย่า - ศาลเจ้าอัตสึตะ - อัตสึตะจิงกู โคคัง คาเฟ่เลาจน์ - พิเศษเสิร์ฟท่านด้วยไอศกรีม 2 สกूप พร้อมเครื่องดื่ม ท่านละ 1 แก้ว

00:25 น. ออกเดินทางจากกรุงเทพฯ โดยสายการบินแห่งชาติสายการบินเจแปนแอร์ไลน์ เที่ยวบินที่ JL 728 (เวลาท้องถิ่นประเทศญี่ปุ่นเร็วกว่าประเทศไทย 2 ชั่วโมง กรุณาปรับเป็นเวลาท้องถิ่นเพื่อนัดหมาย)

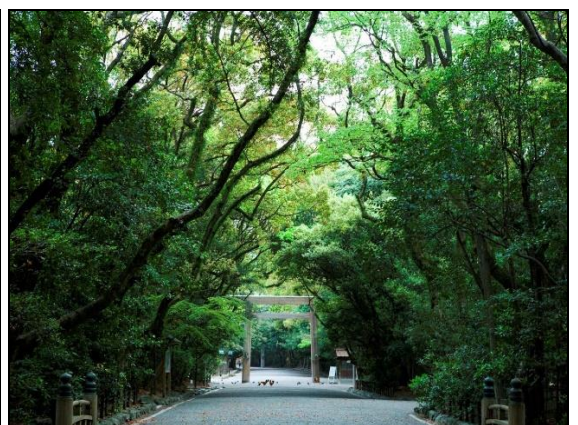
08:05 น. เดินทางถึงประเทศญี่ปุ่น ณ สนามบินนานาชาติคันไซ บนเกาะฮอนชู เกาะที่มีขนาดใหญ่ที่สุดในประเทศญี่ปุ่น ภายหลังจากผ่านขั้นตอนการตรวจคนเข้าเมืองและทำการตรวจรับสัมภาระเรียบร้อยแล้ว

10:00 น. บริการท่านด้วยข้าวปั้นห่อสาหร่าย “โอนิจิริ” พร้อมชาเขียว เพื่อให้ท่านได้รับประทานอาหารเช้ารองท้องยามเช้าในแบบฉบับของเมื่อง่ายและสะดวก ซึ่งนับได้ว่าเป็นการสัมผัสอีกหนึ่งในวัฒนธรรมการทานอาหารแบบชาวญี่ปุ่น...



นำท่านเยี่ยมชม “ศาลเจ้าสุมิโยชิ ไทชะ” (ใช้ระยะเวลาในการเดินทางประมาณ 1:00 ชั่วโมง) เป็นศาลเจ้าขนาดใหญ่ที่มีชื่อเสียงของเมืองโองซาก้า สร้างขึ้นในปี ค.ศ. 211 ถือเป็นหนึ่งในศาลเจ้าที่มีความเก่าแก่มากของญี่ปุ่น สำหรับตัวอาคารหลักของศาลเจ้าที่เห็นในปัจจุบันนั้นสร้างขึ้นเมื่อปี ค.ศ. 1810 ภายในเป็นที่ประดิษฐานเทพเจ้าคามิ (Kami) ที่คุ้มครองนักเดินทางและชาวเรือ ซึ่งจะมีประชาชนเดินทางมานมัสการในช่วงวันขึ้นปีใหม่เป็นจำนวนมาก นอกจากนี้ที่ศาลเจ้าสุมิโยชิ ไทชะ ยังมีสะพานโค้งสีแดงซึ่งมีชื่อว่า ไชริฮาชิ หรือที่เรียกอีกชื่อหนึ่งว่า ไทโกะบาชิ โดยวิวของสะพานที่สะท้อนกับผิวน้ำนั้นได้รับการคัดเลือกให้เป็น 1 ใน 100วิวที่สวยงามที่สุดของภูมิภาคคันไซอีกด้วย... นำท่านเดินทางสู่เมือง “นาโงย่า” (ใช้ระยะเวลาในการเดินทางประมาณ 2:30 ชั่วโมง) เมืองใหญ่ศูนย์กลางทางด้านเศรษฐกิจการค้า และการเมืองของบริเวณภาคกลาง มีอุตสาหกรรมสำคัญทางด้านสิ่งทอ รถยนต์ รวมทั้งเป็นที่ตั้งของสถานที่สำคัญทางด้านประวัติศาสตร์และย่านการค้าทันสมัย ตั้งอยู่ในเขตจังหวัด “ไอจิ” จังหวัดที่มีมูลค่าการส่งสินค้าอุตสาหกรรมผลิตอันดับหนึ่งในประเทศญี่ปุ่น ศูนย์กลางความเจริญรุ่งเรืองด้านการประดิษฐ์สิ่งของมาแต่อดีตทำให้มีอุตสาหกรรมหลากหลายสาขากระจุกตัวกันอยู่ในจังหวัดไอจิ ตั้งแต่อุตสาหกรรมแบบดั้งเดิม เช่น เครื่องปั้นดินเผา สิ่งทอ จนกระทั่งอุตสาหกรรมระดับแนวหน้า เช่น อุตสาหกรรมยานยนต์ อุตสาหกรรมการเดินทาง รับประทานอาหารกลางวัน ณ ภัตตาคาร...

เที่ยง



บ่าย

นำท่านเดินทางสู่ “ศาลเจ้าอิตสึตตะ” (ใช้ระยะเวลาในการเดินทางประมาณ 0:30 ชั่วโมง) เป็นศาลเจ้าใหญ่รองจากศาลเจ้าอิเซะจิงกู ในทุกปีจะมีผู้มาสักการะประมาณ 7,000,000 คน

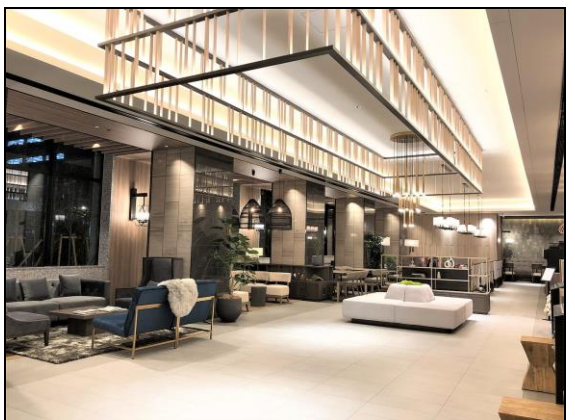
สิ่งสักการะของศาลเจ้าแห่งนี้คือดาบคุซานางิ ซึ่งเป็นหนึ่งในสามเครื่องราชกกุธภัณฑ์ศักดิ์สิทธิ์ ประจำจักรพรรดิญี่ปุ่น และยังมีกำแพงที่โชกุนโอดะ โนบุนางะถวายให้ศาลเจ้าตามที่เคยได้อธิษฐาน ขอพรให้ได้รับชัยชนะในปีค.ศ 1560 ภายในศาลเจ้าอัสตี้ะยังเป็นที่ตั้งของ Bunka-Den (Treasure Exhibition Hall) ซึ่งเป็นที่เก็บรักษาโบราณวัตถุหลายพันชิ้น เมื่อเดินไปตามทางเดินที่รายล้อมไปด้วยต้นไม้อายุกว่า 1,000 ปี จะสัมผัสถึงบรรยากาศสุดพิเศษที่มีเฉพาะที่นี่อย่างแน่นอน...



นำท่านเดินทางสู่ “อัสตี้ะจิงกู ไคคัง คาเฟ่เลาจน์” คาเฟ่ที่ตั้งอยู่ในอาคาร “ไคคัง” ของศาลเจ้าอัสตี้ะ โดดเด่นด้วยการตกแต่งสไตล์โมเดิร์น ผสมผสานความเรียบง่าย กับความงามแบบญี่ปุ่นได้อย่างลงตัว ภายในร้านกว้างขวาง โปร่งสบาย แสงแดดส่องผ่านกระจกบานใหญ่ เผยให้เห็นวิวสวนญี่ปุ่นอันเงียบสงบ ร่มรื่น พิเศษเสิร์ฟท่านด้วยไอศกรีม 2 สกूप พร้อมเครื่องดื่ม ท่านละ 1 แก้ว [เมนูแนะนำ](#) ไอศกรีมชาเขียว สูตรเฉพาะของศาลเจ้าอัสตี้ะ เนื้อเนียน ละมุนลิ้น + ชาเขียวมัทฉะร้อน/เย็น หอมกรุ่น เข้มข้น...

ค่า

รับประทานอาหารค่ำ ณ ภัตตาคาร...



นำท่านเข้าสู่ที่พัก [NAGOYA KEIHAN HOTEL](#) (ห้องพักแบบเตียง ขนาด 21 ตารางเมตร)

<https://www.hotelkeihan.co.jp/nagoya/>

ADDRESS: 3-2-1, NISHIKI, NAKA-KU, NAGOYA, AICHI, 460-0003

TEL: 052-954-0321

19 มิ.ย. 67 นาโกย่า - จังหวัดกิฟุ - ถ่ายรูปหมู่บ้านชิราคาวาโกะจากมุมสูง “จุดชมวิวยุโรปยาม่า เท็นซุคาคุ” - เยี่ยมชมหมู่บ้านมรดกโลกชิราคาวาโกะ - ทาคายาม่า - ซ้อปิ้งถนนโบราณชั้นมาชิซุจิ - เมืองโอคุฮิตะ - อีสรักกับการอาบน้ำแร่ญี่ปุ่นภายในห้องพักแบบส่วนตัว

เช้า

รับประทานอาหารเช้าในโรงแรม



นำท่านสู่ “จุดชมวิวยุโรปยาม่า” (ใช้ระยะเวลาในการเดินทางประมาณ 2:30 ชั่วโมง) เป็นจุดชมวิวยอดนิยม ตั้งอยู่บนเนินเขาทางทิศตะวันออกของหมู่บ้านชิราคาวาโกะ เมื่อขึ้นไปถึงจุดชมวิวยุโรปยาม่า ท่านจะได้พบกับวิวหมู่บ้านแบบ 360 องศา หลังคาทรงกัสโซะชิสุริ เรียงรายสลับกับทุ่งนาและป่าไม้...

เที่ยง

รับประทานอาหารกลางวัน ณ ภัตตาคาร...



บ่าย

นำท่านเยี่ยมชม “หมู่บ้านมรดกโลกชิราคาวาโกะ” อีสรักเพลิดเพลินกับทัศนียภาพที่สวยงามรอบหมู่บ้านได้ตามอัธยาศัย ลักษณะเด่นของบ้านที่มีขนาดใหญ่ หลังคามุงด้วยต้นหญ้าขนาดใหญ่ทำให้สถานที่แห่งนี้เป็นที่รู้จักกันแพร่หลาย เป็นหมู่บ้านที่ได้รับเลือกจากองค์การยูเนสโกให้เป็นมรดกโลกในปี ค.ศ. 1995 ท่านจะได้พบกับบ้านในแบบกัสโซะชิสุริ ซึ่งเป็นแบบญี่ปุ่นดั้งเดิม ซึ่งนี้ได้มาจากคำว่ากัสโซ ซึ่งแปลว่า พนมมือ ตามรูปแบบของบ้านที่หลังคาชันถึง 60 องศา มีลักษณะคล้ายสองมือพนมเข้าหากัน ตัวบ้านมีความยาวประมาณ 18 เมตร และกว้างถึง 10 เมตร...



นำท่านเดินทางสู่เมือง “ทาคายาม่า” (ใช้ระยะเวลาในการเดินทางประมาณ 1:00 ชั่วโมง) ซึ่งอยู่ในจังหวัด “กิฟุ” จังหวัดที่อุดมสมบูรณ์ไปด้วยธรรมชาติ ที่สวยงาม ผู้คนที่เป็มิตร เมืองทาคายาม่าได้ชื่อว่า “ลิตเติ้ลเกียวโต” เป็นเมืองขนาดเล็กน่ารักตั้งอยู่ในหุบเขาที่ยังคงดูแลวัด ศาลเจ้า แม่น้ำ สะพาน ตลาดเช้า และบรรยากาศแบบเมืองเกียวโตในอดีตไว้ได้อย่างลงตัว... ให้ท่านได้เดินชม “เมืองเก่าซันมาชิซุจิ” ซึ่งเต็มไปด้วยบ้านเรือน ร้านค้าน่ารัก ที่ยังคงอนุรักษ์แบบของบ้านในสมัยเอโดะกว่า 300 ปีก่อน ให้ท่านได้เลือกซื้อของที่ระลึกพื้นเมืองและเก็บเกี่ยวบรรยากาศอันน่าประทับใจ ไม่ว่าจะเป็นเหล่าสาเกบ่มและหมักอย่างดี ชูบมิโซะชิรุ ตึกตาซารุโอะโอะตึกติดตามความเชื่อของคนโบราณสมัยก่อน... นำท่านเดินทางสู่เมือง “โอบุชิเดะ” ในจังหวัดกิฟุ เป็นสถานที่ที่เต็มไปด้วยธรรมชาติอันอุดมสมบูรณ์ ตั้งอยู่ในเชิงเขาทางตอนเหนือของเทือกเขาแอลป์ตอนเหนือญี่ปุ่น...

นำท่านเข้าสู่ที่พัก **NAKAO KOGEN HOTEL KAZAGURUMA**

<https://nakaokogenhotelkazagurumakazeyagroup.jphotel.site/it/>

ADDRESS: 37 NAKAO, ONSENGO, OKUHIDA, TAKAYAMA, GIFU 506-1422

TEL: 0578-89-3201

คำ

รับประทานอาหารค่ำในโรงแรม...



พิเศษ

อิสระกับการอาบน้ำแร่ญี่ปุ่นภายในห้องพักแบบส่วนตัว เพื่อเป็นการพักผ่อนจากการที่ได้เหน็ดเหนื่อยกับการเดินทางหรือทำกิจกรรมมาตลอดทั้งวัน การแช่น้ำแร่ธรรมชาติเป็นวัฒนธรรมดั้งเดิมและเก่าแก่ของชาวญี่ปุ่นมาช้านานจนกระทั่งปัจจุบัน ยังคงได้รับการรักษาและสืบทอดต่อกันเป็นอย่างดี เป็นที่รู้จักอย่างแพร่หลายในนานาประเทศ และเชื่อในเรื่องการบำรุงการไหลเวียนโลหิต

20 มิ.ย. 67 ทาคายามา - สถานีชินโฮตากะ - จุดชมวิวกูเขาชินโฮตากะ (กระเช้าไฟฟ้าสองชั้นแห่งแรกของญี่ปุ่น) - สวิสแลนด์แห่งญี่ปุ่นเส้นทางคามิโคจิ - มัตสึโมโต้ - ปราสาทอิกามัตสึโมโต้ - อาน้ำแร่ธรรมชาติ

เช้า

รับประทานอาหารเช้าในโรงแรม



นำท่านเดินทางสู่สถานีกระเช้าไฟฟ้า “ชินโฮตากะ” (ใช้ระยะเวลาในการเดินทางประมาณ 0:10 ชั่วโมง) นำท่านขึ้น “กระเช้าคอนโดล่าที่เป็นแบบสองชั้นแห่งแรกของประเทศญี่ปุ่น” ซึ่งจะนำท่านขึ้นไปสู่ความสูงเหนือเมฆที่ระดับ 2,200 เมตรเหนือระดับน้ำทะเล ที่นี้ท่านจะสามารถอ้อมอ้อมไปกับทัศนียภาพแห่งเทือกเขาแอลป์ญี่ปุ่นตอนเหนือ เพลิดเพลินกับทิวทัศน์ที่สวยงามของภูเขาสูง 3,000 เมตรจากบริเวณจุดชมวิวดาดฟ้า ท่านสามารถเพลิดเพลินกับดอกไม้ป่าและพรรณไม้ในที่สูงในฤดูใบไม้ผลิและฤดูร้อน มากไปกว่านั้นสีต้นของใบไม้ในฤดูใบไม้เปลี่ยนสีก็มีมนต์เสน่ห์ที่ตรงตรงใจในช่วงปลายเดือนตุลาคม ท่านจะสามารถเห็นกำแพงหิมะที่มีความสูงสามเมตรช่วงฤดูหนาว



นำท่านเดินทางสู่เส้นทางแห่งธรรมชาติ “เส้นทางคามิโคจิ” (ใช้ระยะเวลาในการเดินทางประมาณ 0:30 ชั่วโมง) อุทยานแห่งชาติขนาดใหญ่และมีธรรมชาติที่บริสุทธิ์มากที่สุดแห่งหนึ่งของญี่ปุ่น คามิโคจิมีความหมายว่าสถานที่ที่เทพเจ้าลงมาประทับ ซึ่งในบริเวณนี้มีบึงน้ำอยู่ทั้งสองแห่ง คือ บึงไทโช และบึงเมียวจิน บึงไทโชซึ่งอยู่ระหว่างทางถือเป็นสถานที่ถ่ายภาพยอดนิยม ที่นักท่องเที่ยวต้องไม่พลาดที่จะแวะถ่ายรูปบริเวณบึงสีเขียวมรกตที่มีเทือกเขาแอลป์เป็นฉากหลัง คามิโคจิหรือหลายคนเรียกว่า

"สวิตเซอร์แลนด์แห่งประเทศญี่ปุ่น" ถือเป็นอัญมณีแห่งเทือกเขาแอลป์ ที่นี่เป็นจุดชมทัศนียภาพอันงดงามสูงกว่าระดับน้ำทะเลถึง 1,500 เมตร โดยมีความงดงามของแม่น้ำอาซึสะ ที่มีสีสะท้อนจากผืนน้ำสีเขียวมรกตด้านล่างสู่ด้านบน



ระหว่างทางจะมีแม่น้ำอาซึสะไหลผ่าน สองข้างทางจะอุดมสมบูรณ์ไปด้วยแมกไม้ร่มรื่น ให้ท่านได้เพลิดเพลินกับทิวทัศน์และถ่ายรูปเป็นที่ระลึกกับ "สะพานคัปปะ" สัญลักษณ์ของคามิโคจิ เป็นสะพานแขวนที่ทำด้วยไม้ทอดข้ามแม่น้ำอาซึสะ เมื่อท่านเดินข้ามสะพานท่านจะเห็นผืนน้ำสะท้อนกับเทือกเขาไฮตาเคะและยาเคะตาเคะก่อให้เกิดภาพสะท้อนงดงาม ให้ท่านได้พักผ่อนตามอัธยาศัย รับประทานอาหารกลางวัน ณ ภัตตาคาร...

เที่ยง



บ่าย

นำท่านเดินทางสู่เมือง "มัตสึโมโตะ" (ใช้ระยะเวลาในการเดินทางประมาณ 1:00 ชั่วโมง) เมืองที่ใหญ่เป็นอันดับสองของจังหวัดนากาโน่ เมืองที่รวมสถานที่ทางประวัติศาสตร์ที่สำคัญหลายแห่ง ทิวทัศน์ธรรมชาติอันงดงามเข้าด้วยกัน เมืองมัตสึโมโตะเป็นเหมือนประตูสู่เทือกเขา JAPAN ALPS ที่เลื่องชื่อและงดงาม... นำท่านชมความยิ่งใหญ่วิจิตรแห่งสถาปัตยกรรมการก่อสร้างโบราณชั้นสูง ณ "ปราสาทมัตสึโมโตะ" สร้างในปี 1504 และนับเป็น 1 ใน 5 ปราสาทของญี่ปุ่นซึ่งรอดพ้นจากเพลิงไหม้และการทำลายของศึกสงครามมาจนปัจจุบัน ด้วยเหตุที่ผนังทาสีดำทำให้ปราสาทนี้เรียกกันอีกชื่อหนึ่งว่า "ปราสาทอึกา"...

ค่า

นำท่านเข้าสู่ที่พัก GRAND MERCURE YATSUGATAKE RESORT & SPA หรือเทียบเท่า
รับประทานอาหารค่ำในโรงแรม...

21 มิ.ย. 67 ภูเขาýtตสี่กะทาเคะ - จุดชมวิวกิโยซาโตะ เทอเรส - โรงสาเกชิจิเค็ง - มหานคร
โตเกียว - อิสระช้อปปิ้งย่านชินจูกุ - อัฟเกรดเมนูปิ้งย่าง แนะนำจากรายการ
ทีวีแชมป์เปียน

เช้า

รับประทานอาหารเช้าในโรงแรม



นำท่านสู่ “จุดชมวิวกิโยซาโตะ เทอเรส” (ใช้ระยะเวลาในการเดินทางประมาณ 0:20 ชั่วโมง) ตั้งอยู่
บนยอดเขากิโยซาโตะ ในเมืองโฮคุโตะ จังหวัดนากาโน่ ประเทศญี่ปุ่น เป็นจุดชมวิวกีโด่งดังและ
ดึงดูดนักท่องเที่ยวจากทั่วทุกมุมโลก ท่านจะได้พบกับความสวยงามของเทือกเขาแอลป์ญี่ปุ่น
ภูเขาไฟฟูจิ และทุ่งหญ้าเขียวขจี...



นำท่านชม “โรงสาเกยามานาชิ เมโจ (โรงสาเกชิจิเค็ง)” (ใช้ระยะเวลาในการเดินทางประมาณ 0:20
ชั่วโมง) ที่นี่ผลิตสาเกชั้นยอดมาตั้งแต่ปี พ.ศ. 2293 เป็นผู้ผลิตเครื่องตีเมล็ดกลอกฮอลที่ดีที่สุดญี่ปุ่น
ให้ท่านได้เดินชมขั้นตอนการผลิตสาเกแบบดั้งเดิมซึ่งหาชมไม่ได้อีกแล้วในปัจจุบัน หลังจากเดินดู
กรรมวิธีการผลิตเสร็จเรียบร้อยแล้ว ท่านสามารถลิ้มลองสาเกรสเลิศ และยังสามารถซื้อติดไม้ติดมือ
กลับไปเป็นของฝากได้อย่างดีอีกด้วย...



เที่ยง

รับประทานอาหารกลางวัน ณ ภัตตาคาร...



บ่าย

นำท่านเดินทางสู่ “มหานครโตเกียว” มหานครโตเกียวเป็นเมืองหลวงปัจจุบันของประเทศญี่ปุ่น นับเป็นศูนย์รวมวิวัฒนาการแห่งความเจริญและเทคโนโลยีอันล้ำสมัย ซึ่งมีระบบการปกครองแบบพิเศษรวมการปกครองในรูปแบบจังหวัดและเมืองไว้ด้วยกัน ทั้งนี้เขตมหานครโตเกียวจัดว่าเป็นเขตเมืองที่ใหญ่ที่สุดในโลก โดยรวมเขตปริมณฑลแล้วมีประชากรอาศัยอยู่ราว 35 ล้านคน แต่เฉพาะในตัวเมืองโตเกียว 23 แขวงการปกครองพิเศษ มีประชากรในเขตเมืองประมาณ 12 ล้านคน ถือเป็นเมืองที่มีประชากรมากที่สุดแห่งหนึ่งของโลก...



ค่ำ

รับประทานอาหารค่ำ ณ ภัตตาคาร... บริการท่านด้วยบุฟเฟ่ต์ปิ้งย่างมีอพิเศษ (อัฟเกรด) ทานไม่อั้น แนะนำโดยรายการทีวีแชมป์เปี้ยน ไม่ว่าจะปิ้งเนื้อวัวอย่างดี เนื้อหมูคุดพิเศษ ชูตอาหารทะเลสด กุ้งตัวใหญ่ หมึกสด หอยเชลล์พิเศษ ผักสด สลัดผัก ซุป และไอศกรีม

นำท่านเข้าสู่ที่พัก SUNSHINE CITY PRINCE HOTEL (ขนาดห้องพัก 29 ตารางเมตร)
ADDRESS: 3-1-5 HIGASHI IKEBURURO, TOSHIMA-KU, TOKYO, 170-8440
TEL: 03-3988-1111 FAX: 03-5954-2287

22 มิ.ย. 67 โตเกียว - อีสรระช้อปปิ้งเต็มวันจุใจ หรือ ช้อทัวร์เสริม 1 วัน เช่น “ดิสนีย์
แลนด์” หรือ “ดิสนีย์ ซี พาร์ค” (ไม่มีรถโค้ชให้บริการ)

เช้า รับประทานอาหารเช้าในโรงแรม

เที่ยง อีสรระอาหารกลางวันตามอัธยาศัย (ไม่รวมในรายการ)

ค่ำ อีสรระอาหารค่ำตามอัธยาศัย (ไม่รวมในรายการ)

นำท่านเข้าสู่ที่พัก SUNSHINE CITY PRINCE HOTEL (ขนาดห้องพัก 29 ตารางเมตร)
ADDRESS: 3-1-5 HIGASHI IKEBURURO, TOSHIMA-KU, TOKYO, 170-8440
TEL: 03-3988-1111 FAX: 03-5954-2287



เชิญท่านอีสรระเดินทางไปยังย่านช้อปปิ้งหรูหราและโด่งดังมากมาย ใจกลางมหานครโตเกียว เช่น ย่านอิเคะบุคุโร ย่านชินจูกุ ย่านชิบูย่า ย่านกินซ่า ย่านฮาราจูกุ ย่านอาคิฮาบาระ ย่านรปปงหงิ และสถานที่อื่น ๆ อีกมากมาย ไม่จำกัดเวลา ท่านจะได้ตื่นตื้นเต้นกับการนั่งรถไฟที่โตเกียว ไม่ยากอย่างที่คิด “ย่านอิเคะบุคุโร” เพลิดเพลิน กับการจับจ่ายซื้อสินค้านานาชนิดของนักท่องเที่ยวนานาชาติ ท่านสามารถหาซื้อสินค้านานาชนิดได้จากที่นี่ ไม่ว่าจะเป็นห้างสรรพสินค้ามีชื่อเสียงมากมาย อาทิ ห้างสรรพสินค้าเซบูอิเคะบุคุโร หรือ ปาร์โก้ เป็นต้น ร้านร้อยเยน ที่สินค้าส่วนใหญ่ภายในร้านล้วนมีราคาร้อยเยน ร้านขายเครื่องอิเล็กทรอนิกส์ กล้องถ่ายรูปดิจิตอล ร้านนาฬิกา ร้านเครื่องสำอาง และสินค้าอื่น ๆ ให้ท่านได้สนุกกับการเลือกซื้อสินค้าและของที่ระลึก

“ย่านชินจูกุ” ย่านช้อปปิ้งที่คนไทยคุ้นเคยและรู้จักกันเป็นอย่างดี ท่านจะได้เพลิดเพลินไปกับการจับจ่ายซื้อสินค้านานาชนิดของนักท่องเที่ยวนานาชาติ ท่านสามารถหาซื้อสินค้านานาชนิดได้จากที่นี่ ไม่ว่าจะเป็นร้านซานริโอ ร้านขายเครื่องอิเล็กทรอนิกส์ กล้องถ่ายรูปดิจิตอล นาฬิกา

เครื่องสำอาง ร้าน MUJI ร้านค้าร้อยเยน ร้าน UNIQLO ร้านขายสินค้าแบรนด์เนมมือสอง
 ร้านอาหารมากมาย ซูเปอร์มาร์เก็ต ร้านรองเท้า ให้ท่านได้สนุกและเพลิดเพลินกับการช้อปปิ้ง
 “ย่านชินจูกุ” มีสิ่งน่าสนใจมากมายไม่ว่าจะเป็นร้านขายเสื้อผ้าแฟชั่น แหล่งธุรกิจ และบันเทิง จุดเด่น
 ของชินจูกุ คือ ห้าแยกข้ามถนน ที่มีคนเดินข้ามไปมากันคึกคัก ใครได้ผ่านมาต้องลองเดินผ่านแยกนี้
 ดูสักครั้งในชีวิต ย่านนี้มีห้างสรรพสินค้ามากมาย เช่น CENTER GAI เป็นย่านขายเสื้อผ้าแฟชั่นที่มี
 คนบอกไว้ว่าเทรนด์ในญี่ปุ่นต่างวิ่งตามย่านนี้ มีร้านค้าเล็ก ๆ มากมาย ร้านอาหารเปิดจนดึกจนตื่น
 ย่าน KOEN DORI ถนนสายช้อปปิ้งที่มีห้างร้านเต็มสองข้างทาง ห้าง TOKYU HANDS มีของพวก
 D.I.Y เยอะมาก ท่านที่ชอบสินค้าไอเดียน่ารัก ๆ ต้องลองแวะเข้าไปเยี่ยมชมให้ได้ ซึ่งในห้างจะแบ่ง
 หมวดสินค้าชั้นละหมวด ส่วนห้าง LOFT แปรต้นนี้เป็นที่รู้จักดี เพราะมีตั้งอยู่หลายแห่งในเมืองไทย
 และเป็นแบรนด์คู่แข่งโดยตรงของ TOKYU HANDS ตั้งไม่ไกลกันมากนัก ห้างที่นักช้อปปิ้งรู้จักกันดี
 คือ SHIBUYA 109 สามารถเห็นตั้งแต่ออกจากรถไฟ ภายในขายสินค้าพวกเสื้อผ้าแฟชั่นมากมาย
 เลือกซื้อทัวร์เสริมหรือแพ็คเกจอิสระ 1 วัน ตามรายละเอียด ดังนี้

ทัวร์เสริม

*****หากท่านมีความประสงค์จะซื้อทัวร์เสริมทุกโปรแกรม กรุณาสั่งซื้อล่วงหน้า 21 วันก่อนเดินทาง*****

ทัวร์เสริมสวนสนุกโตเกียวดิสนีย์แลนด์ หรือโตเกียวดิสนีย์ซีพาร์ค นำท่านร่วมเปิดประสบการณ์ใหม่
 ด้วยการสัมผัสการนั่งรถไฟแบบท้องถิ่น โดยมีคูปองพิเศษให้คำอธิบายวิธีการซื้อตั๋วรถไฟ (ไม่รวมใน
 ค่าบริการ) มีบริการส่งถึงหน้าสวนสนุก หากท่านประสงค์แยกไปโตเกียวดิสนีย์ซีพาร์ค ท่านต้องนั่ง
 รถไฟโมโนเรลไปยังดิสนีย์ซีพาร์คด้วยตัวของท่านเอง โดยค่ารถไฟชำระตามจริงที่เคาน์เตอร์จำหน่าย
 ตั๋วรถไฟได้โดยตัวท่านเอง



23 มิ.ย. 67 โตเกียว - ตลาดปลาซึกิจิ - เมืองนาริตะ (จังหวัดชิบะ) - อิสระช้อปปิ้ง
 อีออนมอลล์ - ทำอากาศยานนานาชาติสนามบินนาริตะ - ประเทศไทย -
 สนามบินสุวรรณภูมิ (กรุงเทพมหานคร) เที่ยวบินที่ JL707

เช้า รับประทานอาหารเช้าในโรงแรม



นำท่านชม “ตลาดปลาสึกิจิ” (ใช้ระยะเวลาในการเดินทางประมาณ 1:00 ชั่วโมง) นับเป็นที่ที่มีชื่อเสียงมากที่สุดของญี่ปุ่น อีกทั้งยังเป็นที่รู้จักกันดีว่าเป็นหนึ่งในตลาดปลาที่ใหญ่ที่สุดในโลกจากการที่มีการซื้อขายสินค้าทะเลกว่า 2,000 ตันต่อวัน ภายในตลาดแบ่งออกเป็น 2 ส่วนใหญ่ๆ คือส่วนภายนอกซึ่งมีร้านค้าปลีกและร้านอาหารตั้งเรียงรายเป็นจำนวนมาก และส่วนภายในซึ่งเป็นบริเวณที่ร้านค้าส่งใช้เจรจาธุรกิจและเป็นจุดที่มีการประมูลปลาทูน่าที่มีชื่อเสียง ความที่มีสินค้าจำนวนมาก ไม่ว่าจะเป็นปลาทะเล อาหารทะเลสดๆ ไปจนถึงผักผลไม้ จึงทำให้ตลาดแห่งนี้คึกคักคนเยอะกันตั้งแต่เช้า ซึ่งเรียกได้ว่าเป็นตลาดที่เต็มไปด้วยมนต์เสน่ห์ที่ดึงดูดนักท่องเที่ยวให้แวะเวียนมาเที่ยว...

นำท่านเดินทางสู่เมือง “นาริตะ” (ใช้ระยะเวลาในการเดินทางประมาณ 1:45 ชั่วโมง) ตั้งอยู่ในจังหวัด “ชิบะ” ซึ่งเป็นแหล่งอุตสาหกรรมขนาดใหญ่ของประเทศญี่ปุ่น จังหวัดชิบะเป็นจังหวัดที่น่าท่องเที่ยวด้วยความที่เต็มไปด้วยธรรมชาติ และสถานที่ท่องเที่ยวที่น่าสนใจมากมาย โอบล้อมไปด้วยทะเล 3 ด้าน อยู่ห่างจากกรุงโตเกียว จึงสามารถแวะเที่ยวได้อย่างง่ายดาย...

เที่ยง

อิสระอาหารกลางวันตามอัธยาศัย (ไม่รวมในรายการ)...



บ่าย นำท่านอิสระช้อปปิ้งที่ “นาริตะ อีออน มอลล์” ห้างที่ใหญ่ที่สุดในแถบนาริตะ ให้อิสระกับทุกท่านได้ ช้อปปิ้งในแหล่งช้อปปิ้งแห่งใหม่มีร้านค้าให้เลือกมากมาย ไม่ว่าจะเป็นเสื้อผ้า รองเท้า นาฬิกา เครื่องประดับ เครื่องสำอาง และที่ขาดเสียมิได้ คือ ร้านร้อยเยน ที่ทุกท่านสามารถซื้อหาของใช้ดี ๆ และของฝากได้อย่างจุใจ นอกจากนี้ยังมีโซนซูเปอร์มาร์เก็ต ซึ่งท่านสามารถหาซื้อ กาแฟ เหล้าบิวรี่ ผงโรยข้าว ขนม เครื่องปรุงรส บะหมี่กึ่งสำเร็จรูป ของใช้ในครัวเรือน แผนกเครื่องนอน ผลไม้ ฯลฯ

14:00 น. นำท่านเดินทางสู่สนามบินนานาชาตินาริตะ (ใช้ระยะเวลาในการเดินทางประมาณ 0:15 ชั่วโมง) ตั้งอยู่ในจังหวัดชิบะ เป็นสนามบินหลักที่ให้บริการผู้โดยสารระหว่างประเทศที่เดินทางเข้าและออกจากประเทศญี่ปุ่น และเป็นจุดเชื่อมต่อการเดินทางระหว่างทวีปเอเชียและอเมริกา เป็นสนามบินที่รองรับเที่ยวบินสำหรับผู้โดยสารมากอันดับ 2 ของญี่ปุ่น (รองจากสนามบินนานาชาติฮานาเนดะ) เป็นสนามบินที่รองรับการขนส่งทางอากาศเป็นอันดับ 1 ของญี่ปุ่นและอันดับ 3 ของโลก

18:20 น. เหนินฟ้าสู่ประเทศไทย โดยสายการบินแห่งชาติเจแปนแอร์ไลน์ เที่ยวบินที่ JL707

23:00 น. เดินทางถึงท่าอากาศยานสุวรรณภูมิประเทศไทย โดยสวัสดิภาพพร้อมภาพความประทับใจ



HIDDEN GEMS OF KAMIKOCHI IN SUMMER

7 DAYS 5 NIGHTS [JL]

17 – 23 JUNE 2024

ตาราง การเดินทาง 2566	ผู้เดินทาง	ราคา (บาท ท่าน)			พักเดี่ยวเพิ่ม (บาท) รวมภาษีมูลค่าเพิ่ม แล้ว
		รวม ①+②	① ราคาทัวร์ (พักห้องละ 2-3 ท่าน) รวมภาษีมูลค่าเพิ่มแล้ว (ไม่รวมตั๋วเครื่องบิน)	② ราคาตั๋วเครื่องบิน ระหว่างประเทศ ชั้นประหยัด รวมภาษีเชื้อเพลิงแล้ว	
17 – 23 มิ.ย.	ผู้ใหญ่	78,000	55,000	23,000	11,900
	เด็กมีเตียง (06-11 ปี)	78,000	55,000	23,000	
	เด็กไม่มีเตียง (02-05 ปี)	65,900	42,900	23,000	
	ทารก (อายุไม่ถึง 2 ปี) ไม่มีเตียงนอน ไม่มีบริการอาหารทุกมื้อ ไม่มีที่นั่งบนรถโค้ช			โปรดสอบถาม	


หมายเหตุ กรุณาศึกษารายละเอียดทั้งหมดก่อนทำการจอง เมื่อท่านตกลงชำระเงินมัดจำและค่าทัวร์ทั้งหมดกับทางบริษัทแล้ว ทางบริษัทฯ จะถือว่าท่านได้ยอมรับเงื่อนไขและข้อตกลงต่าง ๆ ทั้งหมด

อัตรานี้รวม

- ค่าตั๋วเครื่องบินโดยสารระหว่างประเทศชั้นประหยัด (ไป-กลับ)
- บริการนำดื่มวันละ 2 ขวด (ประเทศญี่ปุ่น)
- ค่าบริการมัคคุเทศก์ และค่ารถโค้ชปรับอากาศตามรายการ
- ค่าประกันภัยการเดินทางต่างประเทศ เงื่อนไขตามกรมธรรม์ วงเงินสูงสุด 2,000,000 บาท
- ภาษีมูลค่าเพิ่ม 7% (คิดจากค่าบริการ)
- ค่าที่พัก (ห้องละ 2 ท่าน) ค่าอาหาร และค่าเข้าชมสถานที่ต่าง ๆ ตามรายการที่กำหนด

(โรงแรมในประเทศญี่ปุ่นส่วนใหญ่ห้องพักรวมขนาดเล็ก โรงแรมจะบล็อกเฉพาะห้องคู่ (2 เตียงเดี่ยวใน 1 ห้อง Western Style หรือ Japanese Style) ให้กับทัวร์แบบหมู่คณะ ส่วนห้องพักต่างชนิดต้องแจ้งค่าขอเป็นกรณีไป เช่น การขอห้องคู่ชนิด DBL (1 เตียงขนาด 5 ฟุต จะทราบชนิดของห้องพักเมื่ออยู่หน้างาน) และหากท่านมีความประสงค์จะพัก 3 ท่านต่อห้อง (ห้องคู่+เสริมเตียง) ท่านต้องยอมรับในพื้นที่อันจำกัดของห้องพัก และกรณีโรงแรมไม่มีห้องพักที่เสริมเตียงได้ โรงแรมจะจัดห้องพักให้ท่าน 1 ห้องคู่ + 1 ห้องเดี่ยว

ซึ่งมีค่าพักเดี่ยวเพิ่มจะเป็นค่าใช้จ่ายของผู้เดินทาง โปรดรับทราบเงื่อนไขก่อนการเดินทาง

== COMPAX WORLD == ประเภทห้องพัก (เด็กที่อายุตั้งแต่ 06 ปี ต้องใช้เตียง)	โปรดทำความเข้าใจล่วงหน้า ห้องพักต่างประเภท โรงแรมในประเทศไทยส่วนใหญ่จะแยกกันคนละชั้น	
	ห้องพักเตียงเดี่ยว SINGLE BED ROOM [SGL]	พักท่านเดียว มีค่าใช้จ่ายเพิ่มจากค่าทัวร์
	ห้องพักเตียงคู่ TWIN BEDS ROOM [TWN]	ห้องพักสำหรับสองท่าน
	ห้องพักเตียงดับเบิล DOUBLE BED ROOM [DBL]	ห้องพักสำหรับสองท่าน จำนวนห้องพักมีอย่างจำกัด ขนาดห้องเล็กกว่าห้องเตียงคู่
	ห้องพักสำหรับสามท่าน (เสริมเตียง) TRIPLE BEDS ROOM [TRP]	ห้องพักสำหรับสามท่าน *หมายเหตุ*
<p>*หมายเหตุ* : กรณีที่ทางโรงแรมไม่สามารถจัดห้องพักสำหรับสามท่านได้ในห้องเดียวกัน ผู้เข้าพักต้องจำเป็นต้องใช้ห้องพักเตียงคู่ + ห้องพักเตียงเดี่ยว</p> <p></p> <p>ผู้ที่ใช้ห้องพักเตียงเดี่ยวจะต้องเป็นผู้ชำระค่าใช้จ่ายเพิ่มเติม</p>		

อัตรานี้ไม่รวม

- ค่าทำหนังสือเดินทาง และค่าใช้จ่ายที่เป็นส่วนตัวที่ไม่ระบุไว้ในรายการ เช่น ค่าโทรศัพท์ ค่าซักรีด เป็นต้น
- ค่าทิปหัวหน้าทัวร์ มัคคุเทศก์ และพนักงานขับรถ หากบริการดี น่ารัก สามารถให้เป็นกำลังใจในการทำงานได้
- ค่าธรรมเนียมวีซ่าเข้าประเทศญี่ปุ่น (ถ้ามี)

การชำระเงิน

- บริษัทฯ เรียกเก็บค่ามัดจำ 30,000 บาท สำหรับการจองต่อหนึ่งที่นั่ง ภายหลังจากการทำการจอง 3 วัน
- ส่วนที่เหลือทั้งหมดชำระก่อนการเดินทาง 30 วัน หรือตามเงื่อนไขพิเศษทางบริษัทฯ กำหนด (ทางบริษัทฯ อาจมีการเรียกเก็บส่วนที่เหลือทั้งหมดก่อน 30 วัน อันเนื่องมาจากคณะที่เดินทางนั้นถูกจองเต็มเร็วกว่าปกติ หรือจำเป็นต้องออกตัวเครื่องบิน เพื่อเลี่ยงการเรียกเก็บส่วนค่าธรรมเนียมเชื้อเพลิง และค่าภาษีสนามบินที่ทางสายการบินมีการเปลี่ยนแปลงโดยไม่จำเป็นต้องแจ้งให้ทราบล่วงหน้า)

การยกเลิกหรือเลื่อนการเดินทาง (ตามประกาศคณะกรรมการธุรกิจนำเที่ยวและมัคคุเทศก์)

- กรณียกเลิกการเดินทางไม่น้อยกว่า 30 วัน บริษัทสงวนสิทธิ์ **เก็บค่าใช้จ่ายท่านละ 10,000 บาท**
- กรณียกเลิกการเดินทางน้อยกว่า 30 วัน **เก็บค่าใช้จ่าย 50% จากราคาทัวร์ทั้งหมด**
- กรณียกเลิกการเดินทางน้อยกว่า 15 วัน บริษัทขอ **เก็บค่าใช้จ่ายเต็มจำนวนตามราคาทัวร์ทั้งหมด**
- **เนื่องจากขณะนี้ทางรัฐบาลญี่ปุ่นได้ประกาศให้โควิด - 19 เป็นโรคประจำถิ่น ดังนั้นหากท่านยกเลิกการเดินทาง สืบเนื่องจากติดโควิดก่อนการเดินทาง ทางบริษัทฯ ขอขอยืดเงื่อนไขการยกเลิกทัวร์ตามที่บริษัทฯ กำหนด**

สำคัญ...เงื่อนไขและรายละเอียดของการเดินทาง (กรุณาอ่านรายละเอียดทุกข้อ)

- ☑ บริษัท คอมแพ็คเวลด์ จำกัด เปิดดำเนินการเพื่อเป็นตัวแทนในการนำเที่ยว ทุกเส้นทางทุกสถานที่ท่องเที่ยวที่น่าเสนอในรายการทัวร์ได้ วางเส้นทางไว้ล่วงหน้าตามฤดูกาลตามความเหมาะสม โดยใช้ข้อมูลสถิติที่เก็บรวบรวมของปีก่อน ๆ ที่ผ่านมา และข้อมูลจากองค์การส่งเสริมการท่องเที่ยวประเทศญี่ปุ่นมาอ้างอิง แต่ไม่สามารถชี้วัดได้ว่าสภาพภูมิอากาศแต่ละปีจะเหมือนเดิม อาจมีการเปลี่ยนแปลงตามสภาวะความแปรปรวนทางธรรมชาติขึ้นในแต่ละภูมิภาคส่งผลโดยตรงต่อธรรมชาติ ผลิตผล ไม้ดอก ไม้ใบ และไม้ผล เป็นต้น ทั้งนี้บริษัทฯ พยายามนำเสนอสิ่งใหม่ ๆ หมุนเวียนสลับกันไปทุกรายการ
- ☑ บริษัทฯ สงวนสิทธิ์เปลี่ยนแปลงรายการทัวร์ตามความเหมาะสมให้สอดคล้องกับสถานการณ์ ข้อจำกัดด้านภูมิอากาศ ณ วันเดินทางจริง โดยจะคำนึงถึงความปลอดภัย และประโยชน์สูงสุดของท่านลูกค้าโดยส่วนใหญ่เป็นหลัก
- ☑ **การเดินทางในแต่ละคณะจะต้องมีผู้โดยสารตามจำนวนขั้นต่ำที่ระบุในรายการ บริษัทฯ ขอสงวนสิทธิ์ในการเลื่อน หรือยกเลิกการเดินทางหากคณะทัวร์มีผู้เดินทางต่ำกว่าที่ระบุไว้ข้างต้น โดยจะแจ้งให้ผู้เดินทางทราบล่วงหน้าอย่างน้อย 15 วันก่อนเดินทาง**
- ☑ ในกรณีที่ลูกค้าต้องการจองและซื้อตั๋วโดยสารการบินภายในประเทศ(ไทย)หรือใช้เส้นทางบินมาจากประเทศอื่น เพื่อร่วมทัวร์ในประเทศญี่ปุ่น ไม่ว่าจะเป็นการเดินทางก่อนหรือหลังจากคณะทัวร์นั้น ๆ กรุณาติดต่อสอบถามเจ้าหน้าที่ของบริษัทฯ ทุกครั้ง (กรณีที่ท่านออกตั๋วโดยมิได้แจ้งให้บริษัททราบล่วงหน้า ทางบริษัทฯ ไม่รับผิดชอบค่าใช้จ่ายที่เกิดขึ้นไม่ว่ากรณีใด)
- ☑ กรณีกองตรวจคนเข้าเมืองทั้งในเมืองไทย และต่างประเทศ มีการปฏิเสธมิให้ท่านเดินทางเข้าหรือออกเมือง บริษัทฯ ไม่คืนค่าทัวร์ในทุกกรณี
- ☑ บริษัทฯ ไม่รับผิดชอบต่อการถูกปฏิเสธหรือห้ามออกนอกประเทศ หรือปฏิเสธการเข้าประเทศของผู้เดินทางได้ เนื่องจากจากผู้เดินทางอาจมีสิ่งผิดกฎหมาย เอกสารเดินทางไม่ถูกต้อง ความประพฤติส่อไปในทางเสื่อมเสีย ภัยธรรมชาติ การประท้วง การก่อจลาจล ความล่าช้าการเลื่อนหรือยกเลิกเที่ยวบิน และอุบัติเหตุที่เกิดจากความประมาทของนักท่องเที่ยวเอง
- ☑ เมื่อท่านออกเดินทางไปกับคณะแล้ว งดใช้บริการรายการใดรายการหนึ่งหรือไม่เดินทางพร้อมคณะ ถือว่าท่านสละสิทธิ์ ไม่อาจเรียกร้องค่าบริการคืน ไม่ว่ากรณีใด ๆ ทั้งสิ้น

ข้อกำหนดเกี่ยวกับด้านอาหาร

(จำเป็นต้องแจ้งข้อจำกัดเรื่องอาหารก่อนการเดินทางล่วงหน้า 30 วัน)

1. รายการอาหารที่ระบุไว้ อาจมีการเปลี่ยนแปลงได้ตามสถานการณ์ และความเหมาะสม โดยไม่จำเป็นต้องแจ้งให้ทราบล่วงหน้า
2. ข้อกำหนดสำหรับท่านที่ไม่ทานเนื้อปลา ตามหลักโภชนาการของทางประเทศญี่ปุ่น หมายถึง ท่านไม่สามารถทานเนื้อสัตว์น้ำอื่นใดได้ทั้งหมด ไม่ว่าจะเป็นปลาหมึก หอย กุ้ง หรืออย่างอื่นอย่างใดก็ตาม ซึ่งอาหารที่ทางภัตตาคารจะเปลี่ยนให้ส่วนใหญ่จะเป็นเมนูที่เป็นผักหรือเต้านูแทน

3. ส่วนกรณีที่มีแจ้งเกี่ยวกับข้อจำกัดเรื่องของอาหาร เช่น ไม่ทานเนื้อสัตว์ (เนื้อวัว, เนื้อหมู, เนื้อไก่ หรืออื่นๆ) ไม่ทานชาซิมิหรือซูชิที่เป็นของดิบ ท่านใดที่ไม่มีแจ้งเกี่ยวกับข้อจำกัดเรื่องอาหาร (ล่วงหน้า) **เมื่อเดินทางถึงประเทศญี่ปุ่นแล้วจะไม่สามารถขอเปลี่ยนแปลงรายการอาหารใด ๆ เพิ่มเติม** โปรดทราบว่าหากท่านระบุไม่ทานเนื้อสัตว์ ภัตตาคารท้องถิ่นบางแห่งอาจเปลี่ยนเมนูให้ท่านได้เพียงผักหรือเต้าหู้ หรือผลิตภัณฑ์ที่ทำจากหัวบุกเท่านั้น

ตัวโดยสารและสายการบิน

1. ตัวโดยสารหมู่คณะ
 - 1.1 การเดินทางเป็นหมู่คณะ (ตัวชั้นประหยัด) ผู้โดยสารจะต้องเดินทางไป-กลับพร้อมกันเท่านั้น
 - 1.2 **ค่าธรรมเนียมน้ำมันเชื้อเพลิง ค่าประกันวินาศภัยทางอากาศ และค่าภาษีสนามบิน จะถูกคำนวณตามอัตราที่ทางสายการบินแจ้งค่าธรรมเนียม ณ วันออกราคาตั๋ว หากสายการบินเปลี่ยนแปลงอัตราค่าธรรมเนียมใด ๆ เพิ่มขึ้นในภายหลัง ถือเป็นค่าตัวเครื่องบินส่วนเพิ่มเติมที่ผู้เดินทางต้องเป็นผู้ชำระ**
 - 1.3 ตัวเดินทางหมู่คณะ ไม่สามารถใช้ไมล์ในการเปลี่ยนระดับชั้นที่นั่งจากชั้นประหยัดเป็นชั้นธุรกิจได้ และไม่สามารถจองที่นั่ง Long Leg ได้ (ในกรณีที่ต้องการจองที่นั่ง Long Leg ต้องจองตัวเดี่ยวเท่านั้น)
 - 1.4 ที่นั่งบนเครื่องบินของกรุ๊ปทัวร์เป็นไปโดยสายการบินเป็นผู้กำหนด ซึ่งทางบริษัทฯ แจ้งค่าขอได้ตามขั้นตอน แต่ไม่สามารถเข้าไปแทรกแซงจัดการแทนได้
 - 1.5 กรณีที่ทัวร์ออกตัวเครื่องบินไปแล้วลูกค้าไม่สามารถเดินทางได้ ทางสายการบินไม่อนุญาตให้เปลี่ยนชื่อตัวผู้เดินทางทุกกรณี บริษัทฯ ขอสงวนสิทธิ์ไม่คืนค่าบริการใด ๆ
 - 1.6 ในกรณีที่แจ้งยกเลิกการเดินทางภายหลังบริษัทฯ ออกตัวเครื่องบินแล้ว ไม่สามารถขอคืนเงินได้ในทุกกรณี (เนื่องจากเป็นเงื่อนไขของสายการบิน)
 - 1.7 กรุณาแจ้งเบอร์สมาชิกสะสมไมล์ตั้งแต่เริ่มจองทัวร์ โดยกรอกในใบข้อมูลกับทางบริษัทฯ ส่งให้เพื่อสิทธิประโยชน์สูงสุดของท่านเอง ในวันเดินทางไปและกลับ **กรุณาเก็บหางบัตรขึ้นเครื่องทุกใบไว้ตรวจสอบภายหลังเมื่อท่านเดินทางถึงเมืองไทยว่าได้รับไมล์สะสมเรียบร้อยแล้ว**
2. สายการบิน
 - 2.1 สำหรับผู้เดินทางซึ่ง **ตั้งครรภ์** สตรีตั้งครรภ์ทุกอายุครรภ์ต้องอยู่ในดุลพินิจของแพทย์และครอบครัวว่าควรเดินทางหรือไม่ (โปรดแจ้งพนักงานทันทีเมื่อทำการจองทัวร์) บริษัทฯ ขอเรียนว่าเราไม่อาจรับผิดชอบต่อการเกิดอุบัติเหตุใด ๆ จึงขอสงวนสิทธิ์ไม่รับผู้ร่วมเดินทางที่มีอายุครรภ์เกินกว่า 4 เดือน หรือผู้ที่เคยมีประวัติครรภ์เคยมีปัญหา หรือผู้ที่เคยมีประวัติการคลอดก่อนกำหนด
 - 2.2 บริษัทฯ ยกเว้นการคืนเงิน กรณีท่านแจ้งยกเลิกคณะที่ออกเดินทางในช่วงเทศกาลวันหยุดสำคัญทุกเทศกาล บริษัทฯ ต้องทำการยืนยัน,ชำระมัดจำค่าตัวหรือชำระเต็มจำนวนกับสายการบิน โดยเฉพาะเที่ยวบินพิเศษ เช่น CHARTER FLIGHT **ไม่มีการคืนเงินมัดจำหรือค่าทัวร์ไม่ว่ายกเลิกเวลาใดและยกเลิกด้วยกรณีใด ๆ ทั้งสิ้น**
 - 2.3 กระเป๋าและสัมภาระเดินทาง (เป็นไปตามกฎของสายการบิน)
 - น้ำหนักกระเป๋าและสัมภาระเดินทาง สายการบินอนุญาตให้บรรจุทุกได้ห้องเครื่องบินคือ 23 กิโลกรัม 2 ใบ = 46 กิโลกรัมต่อท่าน (สำหรับผู้โดยสารในชั้นประหยัด) หากกรณีที่สัมภาระมีน้ำหนักเกิน ทางสายการบินมีสิทธิ์เรียกเก็บค่าธรรมเนียมเพิ่มได้
 - กระเป๋าที่สายการบินอนุญาตให้สามารถนำขึ้นเครื่องได้ จะต้องมีน้ำหนักไม่เกิน 10 กิโลกรัม และต้องมีสัดส่วน ดังนี้ (กว้าง x ยาว x สูง) 25cm x 55cm x 40cm รวมกันไม่เกิน 115cm
 - 2.4 บางรายการทัวร์ที่ต้องใช้สายการบินภายในประเทศน้ำหนักของกระเป๋าอาจถูกกำหนดให้ต่ำกว่ามาตรฐานได้ ทั้งนี้ขึ้นอยู่กับข้อกำหนดของแต่ละสายการบิน