



เลขที่ใบอนุญาต
11/07522

SAN SABAY TRAVEL

365/687 ม.2 ถ.พุทธบูชา ซ.47 แขวงบางมด เขตทุ่งครุ กรุงเทพฯ 10140

✉ sansabaytravel@gmail.com ☎ 081-732-3564 @sansabaytravel



PJ035-CTS



show icing HOKKAIDO

อาซาฮีกว่า โอตารุ โทยะ ซัปโปโร ★ 6 วัน 4 คืน

สวนสัตว์อาซาฮิยาม่า พิพิธภัณฑ์ราเม็ง ลานหิมะซึกิโซโนะโอกะ
คลองโอตารุ ทะเลสาบโทยะ สวนหิมะน้ำตา นังกระเช้าอุสึ
คลองโอตารุ โรมานซ็อกโกแลต ศาลเจ้าฮอกไกโด

ได้ขึ้นไปชมวิวนบน SAPPORO TV TOWER ด้วยนะอะ!

เที่ยวเต็มทุกวัน

อาหารทุกมื้อ

ไม่เก็บทิปเพิ่ม

น้ำหนักกระเป๋า 25 กก.



เดินทาง

5-10 ธันวาคม

21-26 ธันวาคม

ราคาเริ่มต้น

69,999



บุฟเฟ่ต์ขาปูยักษ์ 3 ชนิด

HOKKAIDO SNOW ICING

6 วัน 4 คืน by TG

PJ035-CTS

snow icing HOKKAIDO

อาซาฮีคาวา โอตารุ โทยะ ซัปโปโร ★ 6 วัน 4 คืน

สวนสัตว์อาซาฮิยาม่า พิพิธภัณฑ์ราเม็ง ลานหิมะซึกิไซโนะโอกะ
คลองโอตารุ ทะเลสาบโทยะ สวนหิมะน้ำตาด นังกระเช้าอุสึ
คลองโอตารุ โรงงานช็อกโกแลต ศาลเจ้าฮอกไกโด

ได้ขึ้นไปชมวิวบน SAPPORO TV TOWER ด้วยนะอะ!

เที่ยวเต็มทุกวัน
อาหารทุกมื้อ
ไม่เก็บทิปเพิ่ม
น้ำหนักกระเป๋า 25 กก.



เดินทาง
5-10 ธันวาคม
21-26 ธันวาคม

ราคาเริ่มต้น

69,999



บุฟเฟ่ต์ซาปูยักษ์ 3 ชนิด

บิน Full service สายการบินไทย น้ำหนักกระเป๋า 25 กก. **เที่ยวเต็มทุกวัน อาหารครบทุกมื้อ**

**** บุฟเฟ่ต์ซาปูยักษ์ ** Free wifi on bus ** น้ำดื่มบริการบนรถวันละ 1ขวด**

วันเดินทาง	ราคาผู้ใหญ่	ราคาเด็กอายุ 2 - 12 ปี มีเตียง	ราคาเด็กอายุ 2 - 12 ปี ไม่มีเตียง	ราคาไม่เอา ตัวเครื่อง บิน	พักเดี่ยว
5 - 10 ส.ค. 67	69,999.-	67,999.-	65,999.-	53,999.-	15,000.-
21 - 26 ส.ค. 67	72,999.-	70,999.-	68,999.-	55,999.-	15,000.-

รวมค่าทิปไกด์แล้ว

วัน	โปรแกรม	อาหาร	โรงแรม
1	BKK - CTS (TG670 : 23.55 - 08.20)	-/-/-	x
2	สนามบินชิโตเสะ - อาซาฮิคาว่า - พิพิธภัณฑสถานแห่งชาติฮอกไกโด - สวนสัตว์อาซาฮิยาม่า - อีออนมอล	-/L/D	Art Asahikawa Hotel (Onsen) หรือเทียบเท่า
3	อาซาฮิยาม่า - ลานหิมะซึกิไซโนะโอกะ - โอตารุ - คลองโอตารุ - พิพิธภัณฑสถานแห่งชาติฮอกไกโด - ไทโยะ	B/L/D	Toya Hanabi Hotel (Onsen) หรือเทียบเท่า
4	ไทโยะ - สวนหิมะไทโยะ - ทะเลสาบไทโยะ - นั่งกระเช้าภูเขาไฟอุสึ - เนินพระพุทธรเจ้า - มิตซึยะเอะอิ	B/L/D	Sapporo Mercure Hotel หรือเทียบเท่า
5	โรงงานช็อกโกแลต - ศาลเจ้าฮอกไกโด - สวนโอโดริ - ขึ้นจุดชมวิว Sapporo TV Tower - ทานุกิโคจิ	B/L/D	Sapporo Mercure Hotel หรือเทียบเท่า
6	CTS - BKK (TG671 : 10.00-15.50) อาหารเช้า BOX SET	B/-/-	x

DAY 1 สนามบินสุวรรณภูมิ

19.00 น. คณะพร้อมกัน ณ สนามบินสุวรรณภูมิ ประตู 2 ที่ ROW C-D โดยมีเจ้าหน้าที่อำนวยความสะดวกการเช็คอิน

23.55 น. ออกเดินทางจากประเทศไทย โดยสายการบินไทย เที่ยวบินที่ **TG670**

DAY 2 สนามบินนิวชิโตเสะ - อาซาฮิคาว่า - พิพิธภัณฑสถานแห่งชาติฮอกไกโด - สวนสัตว์อาซาฮิยาม่า - อีออนมอล

08.20 น. เดินทางถึงสนามบินนิวชิโตเสะ จังหวัดฮอกไกโด ประเทศญี่ปุ่น (เวลาที่ท้องถิ่นเร็วกว่าประเทศไทย 2 ชั่วโมง โปรดปรับเวลานาฬิกาของท่านให้เป็นเวลาที่ท้องถิ่น) ผ่านพิธีตรวจคนเข้าเมือง

 *****สำคัญมาก!! ประเทศญี่ปุ่นไม่อนุญาตให้นำอาหารสด จำพวก เนื้อสัตว์ พืช ผัก ผลไม้ เข้าประเทศ หากฝ่าฝืนมีโทษปรับและจับ**

ฮอกไกโด (Hokkaido / 北海道) เป็นทั้งภูมิภาค ชื่อของเกาะ และยังเป็นหนึ่งใน 47 จังหวัดของประเทศญี่ปุ่น โดยชื่อมีความหมายของชื่อตามตัวว่า “ทางสู่ทะเลเหนือ” เกาะฮอกไกโด ตั้งอยู่เหนือสุดของประเทศญี่ปุ่น มีขนาดใหญ่เป็นอันดับที่ 2 รองจาก เกาะฮอนชู (Honshu) ซึ่งเป็นเกาะหลักของญี่ปุ่น โดยมีอุโมงรถไฟชินคันเซ็นใต้ทะเลชื่อว่า อุโมงค์เซกัง (Seikan Tunnel) เชื่อมระหว่างทั้งสองเกาะบริเวณช่องแคบช่องแคบซังารุ (Tsugaru Strait)

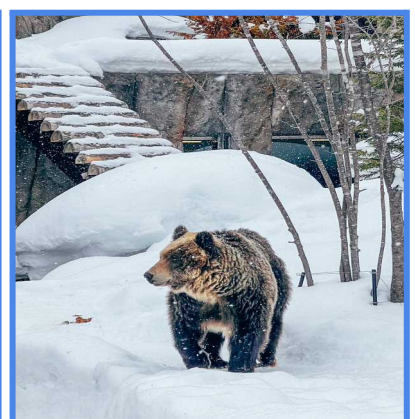
จากนั้นนำท่านเดินทางสู่ **หมู่บ้านราเมนอาซาฮิคาว่า (Asahikawa Ramen Village)** ราเมนของที่นี่มีรสชาติอันเป็นเอกลักษณ์ และได้รับการกล่าวขานถึงความอร่อยยาวนานกว่าทศวรรษ หมู่บ้านราเมนอาซาฮิคาว่าได้ถือกำเนิดขึ้นในปี 1996 โดยรวบรวมร้านราเมนชื่อดังของเมืองอาซาฮิคาว่า ทั้ง 8 ร้าน มาอยู่รวมกันเป็นอาคารหลังคาเดียว เสมือนหมู่บ้านราเมนที่รวบรวมร้านดังขึ้นเทพไว้ในที่เดียว และยังมีห้องเล็กๆ ที่จัดแสดงประวัติความเป็นมาของหมู่บ้านแห่งนี้ ให้สำหรับผู้ที่สนใจได้มาศึกษาอีกด้วย



รับประทานอาหารเที่ยง ณ หมู่บ้านราเมน Cashback ท่านละ 1500 เยน

สวนสัตว์อาซาฮิยาม่า (ASAHIYAMA ZOO) เป็นสวนสัตว์ที่มีชื่อเสียงในแถบรอบนอกของเมืองอะซาฮิคาว่ากลางเกาะฮอกไกโด ซึ่งทางสวนสัตว์อนุญาตให้ผู้เข้าชมได้เข้าชมสัตว์นานาชนิดจากหลากหลายมุมมอง เป็นเอกลักษณ์ที่ไม่เหมือนสวนสัตว์แห่งอื่นๆ ได้แก่ อุโมงค์แก้วผ่านสระว่ายน้ำของเหล่าเพนกวิน และโดมแก้วขนาดเล็กที่อยู่ตรงกลางของโซนหมีขั้วโลกและหมาป่า ผู้เข้าชมจะมองเห็นได้อย่างชัดเจน สวนสัตว์แห่งนี้ยังเป็นสวนสัตว์แห่งแรกที่มีการจัดให้นักเพนกวินออกเดินในช่วงฤดูหนาว

(กรณีตรงกับวันสวนสัตว์ปิด ทางบริษัทฯ จะจัดโปรแกรมอื่นทดแทนตามความเหมาะสม)



PJ035-CTS HOKKAIDO SNOW ICING 6 วัน 4 คืน by TG เดินทาง 5-10 DEC

จากนั้นนำท่านเดินทางสู่ **Aeon Mall Asahikawa Ekimae** อีสะระฮ้อปั้งตามอริยาศัย

รับประทานอาหารเย็น ณ ร้านอาหาร

ที่พัก **ART ASAHIKAWA HOTEL (ONSEN)** หรือเทียบเท่า

DAY 3 อาซาฮิยาม่า - ลานหิมะซิกิโซโนะโอะกะ - โอตารุ - คลองโอตารุ - พิพิธภัณฑ์กล่องดนตรี - ไทยะ

รับประทานอาหารเช้า ณ ห้องอาหารของโรงแรม

ใช้เวลาประมาณ 40 นาทีนำท่านเดินทางสู่ **ลานหิมะซิกิโซโนะโอะกะ** สนุกสนานไปกับกิจกรรมอาทิ Snow mobile, ฤดูเลื่อน เป็นต้น (ไม่รวมค่าอุปกรณ์)

***ในกรณีที่ลานสกีที่ระบุไว้ปิด หรือมีเหตุอื่นใดที่ทำให้ไม่สามารถไปลานสกีที่ระบุด้านบนได้ บริษัทขอสงวนสิทธิ์ในการเปลี่ยนสถานที่ตามความเหมาะสม**



จากนั้นนำท่านเดินทางสู่ เมืองโอตารุ ใช้เวลาเดินทางประมาณ 2-3 ชั่วโมง ขึ้นอยู่กับสภาพอากาศและสภาพการจราจร

รับประทานอาหารเที่ยง ณ ร้านอาหาร

เมืองโอตารุ เป็นเมืองท่าสำคัญของซัปโปโร และบางส่วนของเมืองตั้งอยู่บนที่ลาดต่ำของภูเขาเท็งงุ ซึ่งเป็นแหล่งสกีและกีฬาฤดูหนาวที่มีชื่อเสียง ชม คลองโอตารุ หรือ “โอตารุอุโมงค์” มีความยาว 1.5 กิโลเมตร ถือเป็นสัญลักษณ์ของเมือง โดยมีโกดังเก่าบริเวณโดยรอบซึ่งได้รับการปรับปรุงเป็นร้านอาหารเรียงรายอยู่ ไฮไลท์ของที่นี่ คือ บรรยากาศสุดแสนโรแมนติก คลองแห่งนี้สร้างเมื่อปี 1923 จากการถมทะเล เพื่อใช้สำหรับเป็นเส้นทางขนถ่ายสินค้ามาเก็บไว้ที่โกดัง แต่ภายหลังได้เลิกใช้และมีการถมคลอง ครั้งหนึ่งเพื่อทำถนนหลวงสาย 17 แล้วเหลืออีกครึ่งหนึ่งไว้เป็นสถานที่ท่องเที่ยว มีการสร้าง

ถนนเรียบคลองด้วยอิฐแดงเป็นทางเดินเท้ากว้างประมาณ 2 เมตร



ชม **พิพิธภัณฑ์คลองดนตรี** เป็นหนึ่งในร้านค้าที่ใหญ่ที่สุดของพิพิธภัณฑ์คลองดนตรีในญี่ปุ่น โดยตัวอาคารมีความเก่าแก่สวยงาม และถือเป็นอีกหนึ่งในสถานที่สำคัญทางประวัติศาสตร์เมืองชม พิพิธภัณฑ์คลองดนตรี เป็นหนึ่งในร้านค้าที่ใหญ่ที่สุดของพิพิธภัณฑ์คลองดนตรีในญี่ปุ่น โดยตัวอาคารมีความเก่าแก่สวยงาม และถือเป็นอีกหนึ่งในสถานที่สำคัญทางประวัติศาสตร์เมือง เครื่องแก้วนับเป็นอีกหนึ่งสินค้าที่ขึ้นชื่อของเมืองโอตารุ Kitaichi Glass เป็นแบรนด์เครื่องแก้วชั้นนำของโอตารุ

จากนั้นนำท่านเดินทางสู่ทะเลสาบโทยะ ใช้เวลาประมาณ 2 - 3 ชั่วโมง

รับประทานอาหารเย็น ณ ห้องอาหารของโรงแรม

ที่พัก **TOYA HANABI HOTEL (ONSEN)** หรือเทียบเท่า

DAY 4 โทยะ - สวนหมีโทยะ - ทะเลสาบโทยะ - นั่งกระเช้าภูเขาไฟอุสึ - เนินพระพุทธรเจ้า - มิตซึยะเอ็กซ์เพลส

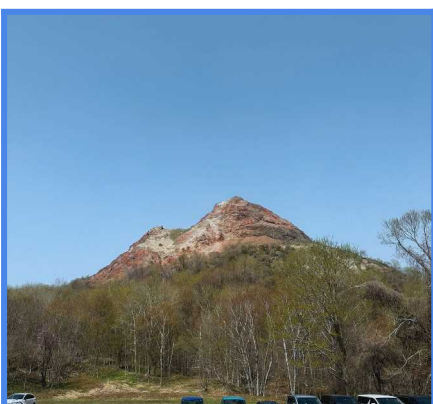
รับประทานอาหารเช้า ณ ห้องอาหารของโรงแรม

ทะเลสาบโทยะ เป็นทะเลสาบปล่องภูเขาไฟขนาดใหญ่ ตั้งอยู่ในเมืองโทยะ และเป็นอีกหนึ่งในจุดท่องเที่ยวที่มีความสำคัญ และเป็นที่ยืนชอบของบรรดานักท่องเที่ยวที่ได้มาเที่ยวชมเป็นอย่างยิ่ง โดยมีเป็นทะเลสาบรูปวงกลมที่มีเส้นรอบวงยาวประมาณ 40 กิโลเมตร โดยเกิดจากการเป็นปากปล่องภูเขาไฟดั้งเดิม และตั้งอยู่ไม่ไกลจากทะเลสาบชิโกสึมากนัก ทำให้กลายเป็นแหล่งท่องเที่ยวที่สำคัญอย่างมากอีกแห่งของเมืองโทยะ และออกไกโด ความพิเศษที่น่าสนใจของทะเลสาบโทยะ ก็คือ ในช่วงฤดูหนาวนั้นน้ำในทะเลสาบจะไม่จับตัวกันเป็นน้ำแข็งแต่อย่างใด เพราะมีอุณหภูมิที่ค่อนข้างสูง โดยกลางทะเลสาบจะมีเกาะขนาดเล็กๆ ตั้งอยู่ตรงกลาง ชื่อว่า เกาะนาคาอิมาะ โดยเป็นจุดที่นักท่องเที่ยวให้ความสนใจในการมาท่องเที่ยวชมไม่น้อย และเป็นจุดแวะพักของเรือล่องทะเลสาบโทยะ ซึ่งนับว่าเป็น

กิจกรรมที่เป็นที่นิยมของนักท่องเที่ยว นอกจากนี้แล้วยังมีทั้งในส่วนของการเดินเล่น หรือเช่าจักรยานปั่นรอบทะเลสาบแห่งนี้ บริเวณโดยรอบของทะเลสาบโทยะ เต็มไปด้วยที่พักมากมาย และเป็นแหล่งออนเซ็นที่ขึ้นชื่อเป็นอย่างมาก ซึ่งแหล่งออนเซ็นเหล่านี้จะมีห้องที่สามารถชมความสวยงามของทะเลสาบโทยะได้อย่างชัดเจนอีกด้วย โดยทะเลสาบนั้นเปิดให้นักท่องเที่ยวที่สนใจได้เข้าไปเที่ยวชมฟรีทุกวัน ตลอดเวลา 24 ชั่วโมงเลยทีเดียว ซึ่งในยามเช้าและก่อนพลบค่ำนั้นเป็นช่วงเวลาที่นำมาสัมผัสกับพระอาทิตย์ขึ้นลงที่ทะเลสาบแห่งนี้เป็นอย่างยิ่ง



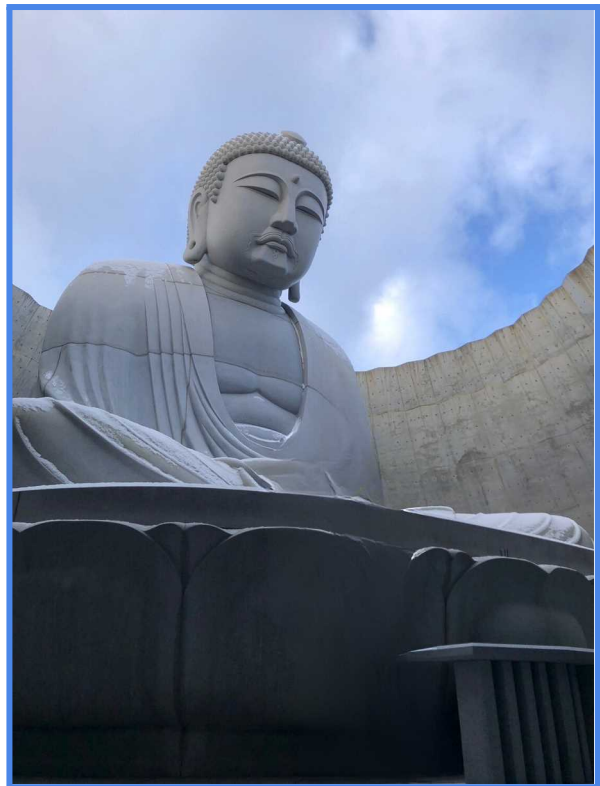
จากนั้นนำท่านเดินทางสู่ **สวนหมีภูเขาไฟโชวะชินซัน(Showa-Shinzan Bear Park)** ตั้งอยู่ใกล้กับ สถานีกระเช้าภูเขาไฟอุซุ(Usuzan Ropeway) บอกเลยว่าคนที่รักเจ้าหมีสีน้ำตาลต้องกรี๊ดร้องให้กับความน่ารักของหมีเหล่านี้ เพราะที่นี่นั้นเป็นสถานที่เพาะพันธุ์หมีสีน้ำตาลที่มีตั้งแต่เจ้าหมีตัวน้อยๆไปจนถึงหมีตัวโตเลยนะคะ ไม่ต้องกลัวว่าหมีตัวโตจะดุรีเปล่า เพราะหมีของที่นี่เค้าได้รับการดูแลและฝึกให้คุ้นเคยกับคน มีหมีโตเต็มวัยที่ไม่ดุร้ายโชว์ลีลาอันน่าทึ่งจากนักท่องเที่ยว เป็นภาพที่น่ารักน่าเอ็นดูทีเดียว นักท่องเที่ยวสามารถเยี่ยมชมลูกหมีสีน้ำตาลได้อย่างใกล้ชิดผ่านกระจกใส หากยังไม่จุใจมาทั้งทีอยากใกล้ที่สุดเท่าที่จะทำได้ต้องมายังโซน “ห้องสังเกตการณ์พิเศษ”กรงมนุษย์” ซึ่งจะมองเห็นหมีสีน้ำตาลเดินผ่านไปมา และได้ยินเสียงและกลิ่นของหมีผ่านรูระบายอากาศเล็กๆ ประหนึ่งว่าได้อยู่กับเจ้าหมีพวกนี้ระยะประชิดแต่ก็มีความปลอดภัยหายห่วง ที่นี่พิเศษตรงนักท่องเที่ยวสามารถป้อนอาหารเหล่าหมีทั้งหลายด้วย ขนมปัง และแอปเปิ้ล ซึ่งเค้าจะจุดจำหน่ายอาหารหมีให้ซื้อกันแบบรวๆเลย



เปลี่ยนบรรยากาศ นำท่านนั่ง**กระเช้าชมภูเขาไฟอุสุ** สถานีบนยอดเขามีศูนย์บริการนักท่องเที่ยว พร้อมมีวิดีโอความเป็นมารอบภูเขาไฟให้ดู มีจุดชมวิวกที่สามารถเห็นทะเลสาบโทยะ (Lake Toya) และภูเขาโชวะ ชินซัง (Showa shinzan) ได้จากมุมสูง และจากสถานีบนยอดเขาออกทางซ้าย มีอีกหนึ่งจุดชมวิวกที่อยู่สูงกว่า มีลานกว้าง มีทางเดินไม้สำหรับที่เดินไปยังปากปล่องภูเขาไฟอุซุ (Mt. Usu) ที่ยังมีควันครุ่นอยู่ โดยการเดิน ใช้เวลา 10 นาที

รับประทานอาหารเที่ยง ณ ร้านอาหาร

จากนั้นนำท่านสู่ **เนินแห่งพระพุทธรเจ้า** (ใช้เวลาเดินทางประมาณ 1 ชม.) ตั้งอยู่ที่ เมืองซัปโปโร ทางตอนเหนือของประเทศญี่ปุ่น ถือว่าเป็นผลงานการสร้างชิ้นเอกอีกชิ้นหนึ่งของทาดาโอะ อันโดะ (Tadao Ando) สถาปนิกชาวญี่ปุ่นเจ้าของรางวัลพริตซ์เกอร์ที่ถือว่าเป็นที่สุดรางวัลของสถาปนิก โดยมีลักษณะเป็นเนินเขาล้อมรอบรูปปั้นพระพุทธรูปมีความสูงมากถึง 13.5 เมตร และมีน้ำหนัก 1500 ตัน พื้นที่ที่ล้อมรอบจะมีค่อยๆลาดลง อีกทั้งรายล้อมด้วยธรรมชาติอันงดงาม ช่วงฤดูหนาวที่เหมือนอยู่ท่ามกลางความขาวสะอาดของหิมะที่ขาวโพลน อีกจุดหนึ่งที่พลาดไม่ได้ นั่นคือ การเดินลอดไปตามอุโมงค์ที่ความยาว 40 เมตร ที่เมื่อเดินไปจนถึงจุดที่ประดิษฐานพระพุทธรูปที่อยู่บริเวณปลายทางของอุโมงค์แล้วมองย้อนขึ้นไป จะมองเห็นเหมือนมีแสงสะท้อนอยู่รอบองค์พระพุทธรูปเปรียบเสมือนรัศมีแสงแห่งฟ้า ซึ่งไม่สามารถมองได้จากทางด้านนอก ถือเป็นอีกส่วนหนึ่งที่ทางสถาปนิกตั้งใจออกแบบ เพื่อให้ทุกๆส่วนมีความพิเศษไม่แพ้กัน นับว่าเป็นอีกหนึ่ง Unseen Hokkaido สถานที่ที่มีความมหัศจรรย์และคุ้มค่าอย่างยิ่งสำหรับการมาเยือน



จากนั้นนำท่านเดินทางสู่ **Mitsui Outlet** เป็นเอาท์เล็ตขนาดใหญ่ของซัปโปโร มีทั้งหมด 2 ชั้น รวมร้านค้ากว่า 180 ร้าน ที่สำคัญยังเป็นเอาท์เล็ตในร่ม ดังนั้นไม่ว่าจะหิมะหรือฝนตก ก็ยังสนุกกับการช้อปปิ้งได้ **อิสระช้อปปิ้งตามอัธยาศัย**

รับประทานอาหารเย็น ณ ร้านอาหาร **เมนูบุฟเฟ่ต์ซาบูยกัซ 3 ชนิด**



ที่พัก **MERCURE SAPPORO HOTEL** หรือเทียบเท่า

DAY 5 โรงงานช็อกโกแลต - ศาลเจ้าฮอกไกโด - สวนโอโดริ - ขึ้นจุดชมวิว Sapporo TV Tower - ทานุกิโคจิ

รับประทานอาหารเช้า ณ ห้องอาหารของโรงแรม

จากนั้นนำท่านเดินทางสู่ **โรงงานช็อกโกแลตอิชิยะ** (Ishiya Chocolate Factory) เป็นโรงงานในเมืองซัปโปโรที่ผลิตช็อกโกแลตอันเลื่องชื่อย่าง Shiroi Koibito คูกี้สอดไส้ไวท์ช็อกโกแลต ที่ทำจากนมโคจากฮอกไกโดที่ว่ากันว่าอร่อยที่สุดในญี่ปุ่น ทำให้คูกี้สอดไส้ไวท์ช็อกโกแลตอย่าง Shiroi Koibito มีรสชาติอร่อยกลมกล่อมสุดๆ จนกระทั่งกลายมาเป็นของฝากยอดนิยมติดอันดับสูงสุดของเกาะฮอกไกโด นอกจากของฝากแสนอร่อยแล้ว ภายในบริเวณของโรงงานผลิตช็อกโกแลตยังมีส่วนของพิพิธภัณฑ์ (**มีค่าใช้จ่าย ไม่รวมในค่าทัวร์**) สวนสำหรับนั่งเล่น มีร้านอาหารอร่อยๆ ให้ได้เลือกชิม

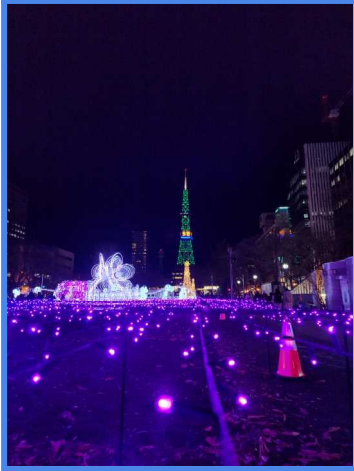


จากนั้นนำท่านเดินทางสู่ **'ศาลเจ้าฮอกไกโด'** เป็นสถานที่ศักดิ์สิทธิ์ที่ห้ามพลาดเมื่อมาเยือนเมืองซัปโปโร ก ในปีค.ศ. 1869 รัฐบาลได้ยกเลิกระบบศักดินา แล้วแทนที่ด้วยระบบจังหวัด และเข้าควบคุมท้องที่ จักรพรรดิเมจิได้เลือกเทพสามองค์ เพื่อให้ปกป้องคุ้มครองการบุกเบิกฮอกไกโด เทพโอคุนิทามะ เทพโอนามุจิ และเทพซุกุนาฮิโคะสถิตอยู่ในสถานที่ที่เรียกว่า ศาลเจ้าซัปโปโรจึงจะ ซึ่งต่อมาเป็นที่รู้จักในชื่อศาลเจ้าฮอกไกโดจึงถูก ส่วนเทพเจ้าองค์ที่สถิตอยู่ที่นี่ก็คือจักรพรรดิเมจิ ศาลเจ้าแห่งนี้ถูกทำลายจากไฟไหม้ในปีค.ศ. 1974 แต่ก็ได้รับการบูรณะในปีค.ศ. 1978



สวนสาธารณะโอดริ (Odori Park) ตั้งอยู่ใจกลางเมืองซัปโปโร เป็นส่วนสาธารณะที่แยกเมืองออกเป็นสองฝั่ง คือทางทิศเหนือและทิศใต้ มีที่จอดรถกว้างประมาณกิโลเมตรครึ่ง กั้นพื้นที่ถึง 12 บล็อกของเมืองนี้ สวนแห่งนี้ในช่วงฤดูร้อนนี่ก็จะเหมือนแหล่งโอเอซิสของเมืองที่เต็มไปด้วยความเขียวขจีและดอกไม้หลากหลายสายพันธุ์ ยิ่งในช่วงฤดูหนาวนี่เรียกว่าสำคัญมากๆ เพราะจะเป็นสถานที่หลักในการจัดเทศกาลหิมะซัปโปโร (ประมาณต้นเดือนกุมภาพันธ์ของทุกปี) นอกจากนี้จะได้ดื่มด่ำกับความรื่นรมย์กับบรรยากาศแบบเย็นสบายๆกันในสวนแห่งนี้แล้วนั้น ทางด้านทิศตะวันออกของสวนโอดริเป็นที่ตั้งของ **ทีวีทาวเวอร์ซัปโปโร (Sapporo TV Tower)** สูง 150 เมตร ซึ่งด้านบนมีจุดชมวิวที่สามารถมองเห็นวิวที่สวยงามของสวนสาธารณะแห่งนี้และเมืองโดยรอบแบบ 360 องศา จุดชมวิวอยู่ที่ความสูง 90 เมตร ยิ่งกลางคืนนี่ยิ่งสวยมากๆ เพราะทีวีทาวเวอร์จะเปิดไฟประดับประดาเพื่อความ

สวยงาม นับเป็นสถานที่ที่น่าสนใจอีกแห่งหนึ่งของซัปโปโร (รวมค่าขึ้นหอคอย 1000 เยน)



รับประทานอาหารเที่ยง ณ ร้านอาหาร

อิสระช้อปปิ้งที่ ทานุกิโคจิ แหล่งช้อปปิ้งที่อยู่ภายใต้หลังคาคลุมยาวระยะทางกว่า 1 กิโลเมตร ถูกแบ่งเป็น 7 ส่วนหรือ 7 บล็อก สองข้างทางเต็มไปด้วยร้านขายสินค้ามากมายกว่า 100 ร้าน ทั้งร้านขนม อาหาร ยา เสื้อผ้า รองเท้า ABC Mart หรือแม้แต่ร้าน Don Quijote สารพัดร้านค้าในย่านนี้ นอกจากสถานที่แห่งนี้ที่มีอายุมากกว่า 100 ปี จะเป็นแหล่งช้อปปิ้งแล้ว ยังใช้เป็นที่พักกิจกรรมเทศกาลต่างๆ เช่น เทศกาลกะนุกิ ช่วงฤดูหนาว หรือจะใช้เป็นจุดรวมพลของหนุ่มสาวชาวญี่ปุ่น เพื่อนัดไปปาร์ตี้สังสรรค์กันต่อยามดึก บางทีก็เห็นคนมาเปิดหมวกร้องเพลงกันด้วยนะ

รับประทานอาหารเย็น **Cash back** ท่านละ **2000 เยน** อิสระรับประทานอาหารเพื่อไม่เป็นการรบกวนเวลาช้อปปิ้งของท่าน

ที่พัก **MERCURE SAPPORO HOTEL** หรือเทียบเท่า

DAY 6 สนามบินนิวซีโตเสะ - กรุงเทพฯ

รับประทานอาหารเช้า **BOX SET** เนื่องจากจำเป็นต้องเดินทางไปยังสนามบินนิวซีโตเสะ

นำท่านออกเดินทางไปยังสนามบินนิวซีโตเสะ เพื่อเดินทางกลับประเทศไทย

10.00 น. ออกเดินทางจากสนามบินนิวซีโตเสะ โดยสายการบินไทย
เที่ยวบินที่ **TG671**

15.50 น. เดินทางถึงสนามบินสุวรรณภูมิโดยสวัสดิภาพ

บริษัทขอสงวนสิทธิ์ในการเปลี่ยนแปลงรายการการเดินทางตามความเหมาะสม เพื่อให้สอดคล้องกับสถานการณ์ภูมิอากาศและเวลา ณ วันที่เดินทางจริงของประเทศที่เดินทาง ทั้งนี้บริษัทจะคำนึงถึงความปลอดภัยของนักท่องเที่ยวส่วนใหญ่เป็นสำคัญ

CAUTION

สำคัญมาก

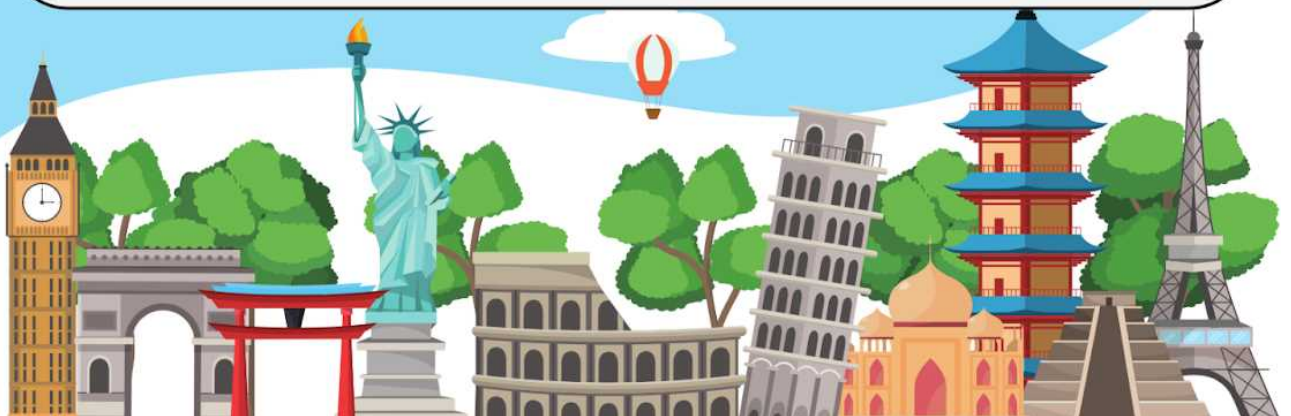


อัตราค่าบริการรวม

- 1.ค่าตัวเครื่องบินไปกลับชั้นประหยัด แบบหมู่คณะ พร้อมน้ำหนักกระเป๋าโหลดใต้เครื่อง 25 กก. และถือขึ้นเครื่องได้ 7 กก.
- 2.ค่ารถโค้ชปรับอากาศบริการ 5 วัน
- 3.ค่าทางด่วน ค่าที่จอดรถ
- 4.ค่าอาหารตามที่ระบุในรายการ
- 5.ค่าโรงแรมที่พักระดับ 3-4 ดาว พักห้องละ 2-3 ท่าน
- 6.ค่าเข้าชมสถานที่ตามที่ระบุในรายการ
- 7.หัวหน้าทัวร์และมัคคุเทศน์ท้องถิ่นดูแลตลอดการเดินทาง
- 8.Free wifi on bus
- 9.ค่าทิปไกด์และคนขับรถ
- 10.ประกันการเดินทางต่างประเทศ วงเงินคุ้มครอง 1,000,000 บาท

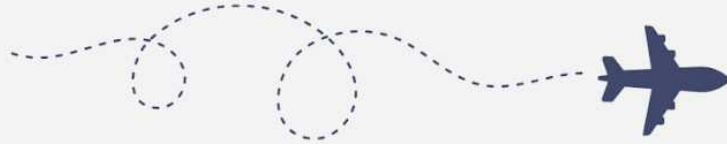
อัตราค่าบริการไม่รวม

- 1.ค่าใช้จ่ายส่วนตัว เช่น ค่าทำหนังสือเดินทาง ค่าอาหารและเครื่องดื่มนอกเหนือจากในโปรแกรม ค่ายกกระเป๋า ค่าช้อปปิ้ง ค่าโทรศัพท์ ค่ามินิบาร์ในโรงแรม ฯลฯ
- 2.ค่าธรรมเนียมวีซ่าและค่าบริการยื่นวีซ่า (ถ้ามี)
- 3.ค่าธรรมเนียมสายการบินกรณีที่มีน้ำหนักเกินกว่าที่สายการบินกำหนดหรือมีขนาดเกินมาตรฐาน
- 4.ค่าภาษีน้ำมัน กรณีที่สายการบินเรียกเก็บเพิ่ม
- 5.ค่าตรวจหาเชื้อโควิด (ถ้ามี)
- 6.ภาษีมูลค่าเพิ่ม 7% และหัก ณ ที่จ่าย 3%



เงื่อนไขการชำระเงิน

กรุณาศึกษารายละเอียดทั้งหมดก่อนจองทัวร์



1

จองก่อนเดินทางมากกว่า 30 วัน
มัดจำที่นิ่งละ 20,000 บาท ภายใน 2 วันหลังทำจองที่นิ่ง

2

จองก่อนเดินทางน้อยกว่า 30 วัน
ชำระยอดเต็มภายใน 2 วันหลังทำจองที่นิ่ง

3

ชำระค่าทัวร์ส่วนที่เหลือ/ยอดเต็ม ภายใน 30 วันก่อนเดินทาง
หรือช้าสุดไม่เกิน 25 วันก่อนเดินทาง

4

ที่นิ่งจะการันตีเมื่อบริษัทฯ ได้รับเงินค่าทัวร์มาแล้วเท่านั้น
บริษัทฯ ขอสงวนสิทธิ์ในการตัดที่นิ่ง/ยึดเงินมัดจำ
หากเกินกำหนดชำระโดยไม่ต้องแจ้งให้ทราบล่วงหน้า



CAUTION



กรุณาศึกษารายละเอียดทั้งหมดก่อนทำการจองทัวร์

เพื่อความถูกต้องและความเข้าใจตรงกันระหว่างท่านลูกค้าและบริษัทฯ ทัวร์คู่ค้า เมื่อท่านตกลงชำระเงินมัดจำ หรือค่าทัวร์ทั้งหมดกับทางบริษัทฯ แล้ว ทางบริษัทฯ จะถือว่าท่านได้ยอมรับเงื่อนไข ข้อตกลงต่างๆ ทั้งหมด

บริษัทฯ ขอสงวนสิทธิ์

- รายการทัวร์สามารถเปลี่ยนแปลงได้ตามความเหมาะสม เนื่องจากเที่ยวบินล่าช้า สภาพอากาศ หิมะตกหนัก พายุไต้ฝุ่น แผ่นดินไหว สึนามิ สภาพการจราจร การระบอบของโรคติดต่อ การเมือง เป็นต้น
- การบริการของรถบัสนำเที่ยวญี่ปุ่น ตามกฎหมายของประเทศญี่ปุ่น สามารถให้บริการวันละ 10 ชั่วโมง ไม่สามารถเพิ่มเวลาได้ โดยมีคนขับและคนขับจะเป็นผู้บริหารเวลาตามความเหมาะสม ทั้งนี้ขึ้นอยู่กับสภาพการจราจรในเวลานั้นๆ เป็นหลัก จึงขอสงวนสิทธิ์ในการปรับเปลี่ยนเวลาท่องเที่ยวตามสถานที่ในโปรแกรมการเดินทาง

ขอสงวนสิทธิ์ในการไม่รับผิดชอบและพิจารณาเที่ยวบินในประเทศต่างๆ กรณี

เนื่องจากทางบริษัทได้จำหน่ายโปรแกรมทัวร์ที่เริ่มเดินทางจากสนามบินสุวรรณภูมิ ไม่นับรวมการเดินทางจากสนามบินอื่นๆ และให้ท่านแจ้งต่อพนักงานขายล่วงหน้าก่อนทำการซื้อบัตรโดยสารภายในประเทศทุกครั้ง เนื่องจากต้องได้รับการยืนยันเที่ยวบินหลัก และกรุ๊ปคอนเฟิร์มเพื่อประโยชน์ของตัวเอง

ข้อควรระวัง!!

หากท่านต้องการจองตั๋วเครื่องบินภายในประเทศ ตั๋วรถ ตั๋วรถไฟ ที่ต้องจองล่วงหน้าเพื่อเดินทาง โปรดแจ้งบริษัทก่อนทำการจองตั๋ว หรือกรุณาเลือกซื้อบัตรโดยสารภายในประเทศประเภทที่สามารถเลื่อนวันและเวลาในการเดินทางได้ เนื่องจากสายการบินอาจจะมีการปรับเปลี่ยนเที่ยวบินหรือเวลาบินโดยไม่ได้แจ้งให้ทราบล่วงหน้า ซึ่งทาง **บริษัทขอสงวนสิทธิ์ไม่รับผิดชอบทุกกรณี**



เงื่อนไขการยกเลิกการเดินทาง

กรุณาศึกษารายละเอียดทั้งหมดก่อนจองทัวร์



1. กรณีที่นักท่องเที่ยวหรือเอเจนซี่ต้องการขอยกเลิกการเดินทาง หรือเลื่อนการเดินทาง นักท่องเที่ยวหรือเอเจนซี่ (ผู้มีชื่อในเอกสารการจอง) จะต้องแฟกซ์ อีเมล หรือเดินทางมาเซ็นเอกสารการยกเลิกที่บริษัทอย่างใดอย่างหนึ่งเพื่อแจ้งยกเลิกการจองกับทางบริษัทเป็นลายลักษณ์อักษร ทางบริษัทไม่รับยกเลิกการจองผ่านทางโทรศัพท์ไม่ว่ากรณีใดๆ

2. กรณีนักท่องเที่ยวหรือเอเจนซี่ต้องการขอรับเงินค่าบริการคืน นักท่องเที่ยวหรือเอเจนซี่ (ผู้มีชื่อในเอกสารการจอง) จะต้องแฟกซ์ อีเมล หรือเดินทางมาเซ็นเอกสารการขอรับเงินคืนที่บริษัทอย่างใดอย่างหนึ่งเพื่อทำเรื่องขอรับเงินค่าบริการคืน โดยแนบหนังสือมอบอำนาจพร้อมหลักฐานประกอบการมอบอำนาจ หลักฐานการชำระค่าบริการต่างๆ และหน้าสมุดบัญชีธนาคารที่ต้องการให้นำเงินเข้าให้ครบถ้วน โดยมีเงื่อนไขการคืนเงินค่าบริการดังนี้

2.1 แจ้งยกเลิกก่อนการเดินทาง ไม่น้อยกว่า 45 วัน (นับรวมวันเสาร์-อาทิตย์) คืนเงินค่าบริการ 100% ของค่าบริการที่ชำระมาแล้ว

2.2 แจ้งยกเลิกก่อนการเดินทางภายใน 31-44 วัน (นับรวมวันเสาร์-อาทิตย์) ยึดเงินค่ามัดจำทั้งหมดของค่าบริการที่ชำระมาแล้ว

2.3 แจ้งยกเลิกก่อนการเดินทางภายใน 30 วัน (นับรวมวันเสาร์-อาทิตย์) ยึดเงินค่าบริการ 100% ของค่าบริการที่ชำระมาแล้ว เนื่องจากบริษัทต้องดำเนินการจัดเตรียมนำเที่ยวให้แก่นักท่องเที่ยวล่วงหน้า เช่น การสำรองที่นั่งตัวเครื่องบินโดยสาร การจองโรงแรมที่พัก ยานพาหนะสำหรับเดินทาง ร้านอาหาร เป็นต้น

3. การเดินทางที่ต้องการันตีมัดจำหรือเป็นเที่ยวบินเช่าเหมาลำ Charter Flight หรือ Extra Flight กับสายการบิน จะไม่มีการคืนเงินมัดจำหรือค่าบริการทั้งหมด

4. การติดต่อประสานงานกับทางบริษัท เช่น แฟกซ์ อีเมล หรือจดหมาย ต้องทำในวันเวลาทำการของทางบริษัท ดังนี้ วันจันทร์ถึงวันศุกร์ เวลา 09.00 น. – 17.30 น. วันเสาร์ เวลา 09.00 น. – 16.00 น. หรือสามารถติดต่อประสานงานผ่านแอปพลิเคชันอื่นๆตามช่องทางของบริษัทได้

5. ทางบริษัทขอสงวนสิทธิ์ในการปรับราคาทัวร์ หรือยกเลิกการเดินทางกรณีมีนักท่องเที่ยวจองเดินทางน้อยกว่า 30 ท่าน

6. ในกรณีที่กรุ๊ปปิดไปแล้วหรือกรุ๊ปเต็มไปแล้ว จะไม่สามารถยกเลิกได้ทุกกรณี

CAUTION

กรุณาศึกษารายละเอียดทั้งหมดก่อนจองทัวร์



เงื่อนไขการเปลี่ยนชื่อผู้เดินทาง

1. กรณีวันเดินทางตรงกับวันหยุดนักขัตฤกษ์หรือช่วงเทศกาล ผู้จองทัวร์ต้องแจ้งเปลี่ยนวันเดินทางหรือเปลี่ยนชื่อผู้เดินทาง ไม่น้อยกว่า 45 วัน ก่อนการเดินทาง (นับรวมเสาร์-อาทิตย์) สามารถเปลี่ยนได้เพียง 1 ครั้งเท่านั้น หากแจ้งหลังจากนี้ ผู้เดินทางควรรหาผู้เดินทางท่านใหม่มาแทนผู้ที่ไม่สามารถเดินทางได้
2. กรณีวันเดินทางไม่ตรงกับวันหยุดนักขัตฤกษ์หรือช่วงเทศกาล ผู้จองทัวร์ต้องแจ้งเปลี่ยนวันเดินทางหรือเปลี่ยนชื่อผู้เดินทาง ไม่น้อยกว่า 30 วัน ก่อนการเดินทาง (นับรวมเสาร์-อาทิตย์) สามารถเปลี่ยนได้เพียง 1 ครั้งเท่านั้น หากแจ้งหลังจากนี้ ผู้เดินทางควรรหาผู้เดินทางท่านใหม่มาแทนผู้ที่ไม่สามารถเดินทางได้
3. กรณีจองทัวร์ภายใน 15 วันก่อนออกเดินทาง (นับรวมเสาร์-อาทิตย์) ผู้จองทัวร์ไม่สามารถเปลี่ยนวันเดินทางหรือเปลี่ยนชื่อผู้เดินทางได้ทุกกรณี
4. กรณีแจ้งเปลี่ยนชื่อผู้เดินทางหลังจากออกตั๋วโดยสารเรียบร้อยแล้ว ผู้เดินทางจะต้องชำระค่าตัวโดยสารเพิ่มด้วยตนเองจากค่าทัวร์ที่ชำระมาแล้ว ณ วันที่ต้องการเปลี่ยนชื่อผู้เดินทาง ตามข้อกำหนดของทางบริษัทและสายการบิน
5. ในกรณีที่กรุ๊ปปิดไปแล้วหรือกรุ๊ปเต็มไปแล้ว จะไม่สามารถเลื่อนการเดินทางได้ทุกกรณี



CAUTION

กรุณาศึกษารายละเอียดทั้งหมดก่อนจองทัวร์



เงื่อนไขการเปลี่ยนวันเดินทางหรือเปลี่ยนชื่อผู้เดินทาง

1. กรณีวันเดินทางตรงกับวันหยุดนักขัตฤกษ์หรือช่วงเทศกาล ผู้จองทัวร์ต้องแจ้งเปลี่ยนวันเดินทางหรือเปลี่ยนชื่อผู้เดินทาง ไม่น้อยกว่า 45 วัน ก่อนการเดินทาง (นับรวมเสาร์-อาทิตย์) สามารถเปลี่ยนได้เพียง 1 ครั้งเท่านั้น หากแจ้งหลังจากนี้ ผู้เดินทางควรรหาผู้เดินทางท่านใหม่มาแทนผู้ที่ไม่สามารถเดินทางได้

2. กรณีวันเดินทางไม่ตรงกับวันหยุดนักขัตฤกษ์หรือช่วงเทศกาล ผู้จองทัวร์ต้องแจ้งเปลี่ยนวันเดินทางหรือเปลี่ยนชื่อผู้เดินทาง ไม่น้อยกว่า 30 วัน ก่อนการเดินทาง (นับรวมเสาร์-อาทิตย์) สามารถเปลี่ยนได้เพียง 1 ครั้งเท่านั้น หากแจ้งหลังจากนี้ ผู้เดินทางควรรหาผู้เดินทางท่านใหม่มาแทนผู้ที่ไม่สามารถเดินทางได้

3. กรณีจองทัวร์ภายใน 15 วันก่อนออกเดินทาง (นับรวมเสาร์-อาทิตย์) ผู้จองทัวร์ไม่สามารถเปลี่ยนวันเดินทางหรือเปลี่ยนชื่อผู้เดินทางได้ทุกกรณี

4. กรณีแจ้งเปลี่ยนชื่อผู้เดินทางหลังจากออกตั๋วโดยสารเรียบร้อยแล้ว ผู้เดินทางจะต้องชำระค่าตัวโดยสารเพิ่มด้วยตนเองจากค่าทัวร์ที่ชำระมาแล้ว ณ วันที่ต้องการเปลี่ยนชื่อผู้เดินทาง ตามข้อกำหนดของทางบริษัทและสายการบิน

5. ในกรณีที่กรุ๊ปปิดไปแล้วหรือกรุ๊ปเต็มไปแล้ว จะไม่สามารถเลื่อนการเดินทางได้ทุกกรณี



หมายเหตุ

กรุณาศึกษารายละเอียดทั้งหมดก่อนจองทัวร์



1. ทัวร์นี้สำหรับผู้มีวัตถุประสงค์เพื่อการท่องเที่ยวเท่านั้น
2. ทัวร์นี้เป็นทัวร์แบบเหมา หากท่านไม่ได้ร่วมเดินทางหรือไม่ใช้บริการตามที่ระบุไว้ในรายการทัวร์ ไม่ว่าจะบางส่วนหรือทั้งหมด หรือ ถูกปฏิเสธการเข้า-ออกเมืองด้วยเหตุผลใดๆ ทางบริษัทจะไม่คืนเงินค่าบริการไม่ว่าบางส่วนหรือทั้งหมดให้แก่ท่าน
3. ทางบริษัทขอสงวนสิทธิ์ในการยกเลิกการเดินทางในกรณีที่มีนักท่องเที่ยวร่วมเดินทางน้อยกว่า 30 ท่าน โดยจะแจ้งให้กับ นักท่องเที่ยวหรือเอเจนซี่ทราบล่วงหน้าอย่างน้อย 7 วันก่อนการเดินทางสำหรับประเทศที่ไม่มีวีซ่า และอย่างน้อย 15 วันก่อนการเดินทางสำหรับประเทศที่มีวีซ่า แต่หากทางนักท่องเที่ยวทุกท่านยินดีที่จะชำระค่าบริการเพิ่มจากการที่มีนักท่องเที่ยวร่วมเดินทาง น้อยกว่าที่ทางบริษัทกำหนดเพื่อให้คุณเดินทางได้ ทางเรายินดีที่จะให้บริการต่อไป
4. ทางบริษัทขอสงวนสิทธิ์ไม่รับผิดชอบค่าเสียหายจากความผิดพลาดในการสะกดชื่อนามสกุล คำนำหน้าชื่อ เลขที่หนังสือ เดินทาง และอื่นๆ เพื่อใช้ในการจองตั๋วเครื่องบิน ในกรณีที่นักท่องเที่ยวหรือเอเจนซี่มิได้ส่งหน้าหนังสือเดินทางให้กับทางบริษัท พร้อมการชำระเงินมัดจำ
5. ทางบริษัทขอสงวนสิทธิ์ในการเปลี่ยนแปลงรายการการเดินทางตามความเหมาะสม เพื่อให้สอดคล้องกับสถานการณ์ ภูมิอากาศ และเวลา ณ วันที่เดินทางจริงของประเทศที่เดินทาง ทั้งนี้ บริษัทจะคำนึงถึงความปลอดภัยของนักท่องเที่ยวส่วนใหญ่เป็นสำคัญ
6. ทางบริษัทขอสงวนสิทธิ์ไม่รับผิดชอบใดๆ ต่อความเสียหายหรือค่าใช้จ่ายใดๆ ที่เพิ่มขึ้นของนักท่องเที่ยวที่มีได้เกิดจากความผิดของทางบริษัท เช่น ภัยธรรมชาติ การจลาจล การนัดหยุดงาน การปฏิวัติ อุบัติเหตุ ความเจ็บป่วย ความสูญหายหรือเสียหายของสัมภาระ ความล่าช้าของสายการบิน เปลี่ยนแปลงตารางบิน การบริการของสายการบิน และเหตุสุดวิสัยอื่น เป็นต้น
7. อัตราค่าบริการนี้คำนวณจากอัตราแลกเปลี่ยนเงินตราต่างประเทศ ณ วันที่ทางบริษัทเสนอราคา ดังนั้น ทางบริษัทขอสงวนสิทธิ์ ในการปรับราคาค่าบริการเพิ่มขึ้น ในกรณีที่มีการเปลี่ยนแปลงอัตราแลกเปลี่ยนเงินตราต่างประเทศ ค่าตั๋วเครื่องบิน ค่าภาษี เชื้อเพลิง ค่าประกันภัยสายการบิน การเปลี่ยนแปลงเที่ยวบิน ฯลฯ