



SAN SABAY TRAVEL

365/687 ม.2 ถ.พุทธบูชา ซ.47 แขวงบางมด เขตทุ่งครุ กรุงเทพฯ 10140

เลขที่ใบอนุญาต
11/07522



sansabaytravel@gmail.com



081-732-3564



@sansabaytravel



10 ท่าน
การันตี
ออกเดินทาง

ซินเจียงเหนือ

T2G-URC02UQ

แกรนด์แคนยอนคู่ชานโจ้ว ทะเลสาบไซลีมู่ ทุ่งดอกไม้เทียนซาน

พัก 4 ดาวทุกคืน !!

ไม่ลงร้านรัฐบาล

รวมรถไฟความเร็วสูง 1 ขบวน
(อ๋เหมิง - อูรูมูฉี)



"ตลาดต้าปาจา"

ซินเจียงเหนือ ทะเลสาบไซลีมู่ "น้ำตาหยดสุดท้ายของแอตแลนติก" • ทุ่งหญ้านาราตี
ทุ่งดอกไม้เทียนซาน • ผ่านชมสะพานกั๋วจื่อโกว • ถนนหลิวซิงเจียง • ตลาดต้าปาจา



"แกรนด์แคนยอนคู่ชานโจ้ว"



"ทุ่งหญ้านาราตี"

วันเดินทาง
เม.ย. - ส.ค. 2569



ราคา
เริ่มต้น

36,999.-

นำหนักกระเป๋า
23 กก.

ประกันอุบัติเหตุ
+ประกันสุขภาพ

6 วัน | 4 คืน

ซินเจียงเหนือ 6 วัน 4 คืน

10 ท่าน
การันตี
ออกเดินทาง

T2G-URC02UQ

ซินเจียงเหนือ

แกรนด์แคนยอนคู่ชานจื่อ ทะเลสาบไซลีมู่ กุ่มดอกไม้เทียนซาน



พัก 4 ดาวทุกคืน!
ไม่ลงร้านรัฐบาล



รวมรถไฟความเร็วสูง 1 ขบวน
(อ๋ินนิง - อูรูมูฉี)



ซินเจียงเหนือ ทะเลสาบไซลีมู่ "น้ำตาหยดสุดท้ายของแอตแลนติก" • กุ่มหญ้านาราที
กุ่มดอกไม้เทียนซาน • ผ่านชมสะพานกั๋วจื่อโกว • ถนนหลิวซิงเจียง • ตลาดต้าปาจา



"แกรนด์แคนยอนคู่ชานจื่อ"



"กุ่มหญ้านาราที"

วันเดินทาง
เม.ย. - ส.ค. 2569



ราคาเริ่มต้น **36,999.-**

น้ำหนักกระเป๋า 23 กก.

ประกันอุบัติเหตุ + ประกันสุขภาพ

6 วัน | 4 คืน

วันที่	กำหนดการ	เช้า	เที่ยง	เย็น	โรงแรม
1	สนามบิณสุวรรณภูมิ – สนามบิณลั้วหยาง UQ2642 (17.10-22.20) สนามบิณลั้วหยาง – สนามบิณอุรุมุฉี UQ2642 (23.50-03.40)	X	X	X	
2	สนามบิณอุรุมุฉี - แกรนด์แคนยอนตู้ชานจื่อ + สะพานกระจก → เมืองโป้เล่อ	🕒	🕒	🕒	Xi Hai Lin Jing 4 ดาว หรือเทียบเท่า
3	เมืองโป้เล่อ - ทะเลสาบไซลีมู่ - ผ่านชมสะพานกั๋วจื่อโกว The Guozigou Bridge - ทุ่งดอกไม้เทียนชาน → เมืองนาราถิ	🕒	🕒	🕒	Wen Lv Hotel 4 ดาว หรือเทียบเท่า
4	ทุ่งหญ้านาราถิ - ชมทุ่งดอกไม้ป่า → เมืองอิหนิง - ถนนสายการค้าหลิวซิงเจียง	🕒	🕒	🕒	Na bo Hotel 4 ดาว หรือเทียบเท่า
5	เมืองอิหนิง → นั่งรถไฟความเร็วสูง → อุรุมุฉี - ตลาดต้าปาจา	🕒	🕒	🕒	Ramada Hotel 4 ดาว หรือเทียบเท่า
6	สนามบิณอุรุมุฉี – สนามบิณลั้วหยาง UQ2641 (07.00-10.45) สนามบิณลั้วหยาง – สนามบิณสุวรรณภูมิ UQ2641 (12.15-15.50)	🕒	X	X	-

อัตราค่าบริการ (ราคาต่อท่าน)

กำหนดการเดินทาง	ผู้ใหญ่ พักห้องละ 2-3 ท่าน	พักเดี่ยว จ่ายเพิ่ม	Group Size
16 – 21 เม.ย. 2569	36,999	6,500	20
7 – 12 พ.ค. 2569	39,999	7,500	20
14 – 19 พ.ค. 2569	39,999	7,500	20
4 – 9 มิ.ย. 2569	42,999	9,500	20
11 – 16 มิ.ย. 2569	42,999	9,500	20
2 – 7 ก.ค. 2569	45,999	10,500	20
9 – 14 ก.ค. 2569	45,999	10,500	20
30 ก.ค. – 4 ส.ค. 2569	45,999	10,500	20
6 – 11 ส.ค. 2569	44,999	10,500	20
27 ส.ค. – 1 ก.ย. 2569	44,999	10,500	20

ราคา INFANT หรือ เด็กทารก อายุไม่เกิน 2 ขวบนับจากวันเดินทาง คนละ 7,000 บาท

ราคาทัวร์ดังกล่าวข้างต้น ยังไม่รวมค่าทิปไกด์ท้องถิ่น และคนขับรถ **1500 บาท/ท่าน/ทริป**
ขอสงวนสิทธิ์เก็บค่าทิปไกด์ที่สนามบิน วันเซ็คอิน (ขาไป)

ส่วนหัวหน้าทัวร์ไทยที่ดูแลคณะจากเมืองไทย สามารถให้ทิปตามแต่ท่านจะเห็นสมควร

น้ำหนักกระเป๋าโหลดใต้เครื่อง ท่านละ 23 กก.

โปรแกรมอาจมีการปรับเปลี่ยนตามความเหมาะสมของสภาพอากาศและฤดูกาล

วันแรก สนามบินสุวรรณภูมิ – สนามบินลั่วหยางเป่ย์เจียว - อูร์มจี

15.00 น. คณะพร้อมกันที่ **สนามบินสุวรรณภูมิ** อาคารผู้โดยสารขาออก **เคาน์เตอร์สายการบิน สายการบินอูร์มจี ซีแอร์ (UQ)** โดยมีเจ้าหน้าที่คอยอำนวยความสะดวกให้กับท่าน

17.10 น. ออกเดินทาง **เมืองลั่วหยางเป่ย์เจียว** เที่ยวบินที่ **UQ2642 (มีบริการของว่างและเครื่องดื่มบนเครื่อง)**

22.20 น. ถึง **สนามบินลั่วหยาง** นำท่านผ่านพิธีการตรวจคนเข้าเมือง **(รอเปลี่ยนเครื่องประมาณ 1.30 ชม.)**

23.50 น. นำท่านเดินทางต่อสู่เมืองอูร์มจี โดยสายการบิน **URUMQI AIR** เที่ยวบินที่ **UQ2642**

วันที่ 2 สนามบินอูร์มจี - แกรนด์แคนยอนตู่ชานจื่อ + สะพานกระจก → เมืองโม่เล่อ

03.40 น. เดินทางถึง **สนามบินลั่วหยางเป่ย์เจียว** หลังจากผ่านพิธีการตรวจคนเข้าเมืองและตรวจรับสัมภาระเรียบร้อยแล้ว ยินดีต้อนรับทุกท่านสู่ สาธารณรัฐประชาชนจีน

เวลาที่จีนเร็วกว่าไทย 1 ชั่วโมง กรุณาปรับเวลาของท่าน เพื่อให้ตรงตามเวลานัดหมาย

เมืองอูร์มจี เป็นเมืองเอกของเขตปกครองตนเองซินเจียงอุยกูร์ และเป็นเขตปกครองที่ใหญ่ที่สุดของจีน มีภูเขาอาเออร์ไท่ชาน ภูเขาเทียนชาน และภูเขาคุนหลุนชาน ตั้งตระหง่านจากทิศเหนือไปยังทิศใต้ มีแม่น้ำทาร์มซึ่งเป็นแม่น้ำภายในดินแดนที่ไม่ไหลลงทะเลที่ใหญ่ที่สุดของจีน

เช้า รับประทานอาหารเช้า

จากนั้นนำท่านเดินทางสู่ **เมืองชุยตุ่น (Kuytun) (ใช้เวลาเดินทางประมาณ 4 ชม.)** เมืองชุยตุ่น จุดบรรจบเส้นทางซินเจียงเหนือ และ ซินเจียงตะวันตก

เที่ยง รับประทานอาหารเที่ยง ณ ร้านอาหาร

นำท่านเดินทางสู่ **แกรนด์แคนยอนตู้ซานจื่อ** เป็นดินแดนที่ธรรมชาติสร้างขึ้นมาหลายล้านปี อันเนื่องจากการไหลเซาะของน้ำหิมะที่ไหลผ่านจากภูเขาเทียนชาน ได้จรดเหนือมีความยาว 20 กิโลเมตร ส่วน ภูเขาเล็ก 100-400 เมตร กว้าง 800-1,000 เมตร สูง 200 กว่าเมตร ผาหินตั้งตระหง่านสูงๆ ต่ำๆ รวากับ ป่าหินที่ถูกเสริมสร้างจากสวรรค์ เรียงรายเป็นชั้นๆ บ้างคล้ายภูเขาหิมะ ช่องแคบ สนามหญ้า และลำห้วยไหล ผ่านช่อง สะท้อนสีอันสวยงามอีกภาพหนึ่ง ท่านสามารถ **ชมวิว สะพานกระจก** จุดชมวิวยุริณผา และถ่ายภาพมุมกว้างที่เผยให้เห็นความยิ่งใหญ่ของผืนแผ่นดินตะวันตกของจีน



นำท่านเดินทางสู่ **เมืองโบ้เล่อ (ใช้เวลาเดินทางประมาณ 3-4 ชม.)** เมืองโบ้เล่อ เมืองเล็กแสนสงบใกล้ทะเลสาบไซลีมู่ รายล้อมด้วยทุ่งหญ้าและขุนเขา สัมผัสบรรยากาศธรรมชาติแบบซินเจียงแท้ๆ

เย็น **รับประทานอาหารเย็น ณ ร้านอาหาร**

พักที่ Xi hai lin jing 4 ดาว หรือเทียบเท่าระดับ 4 ดาว

วันที่ 3

เมืองโบล่อ - ทะเลสาบไซลิ้มู - ผ่านชมสะพานกัวจื่อโกว The Guozigou Bridge - ทุ่งดอกไม้
เทียนชาน → เมืองนาราถิ

เช้า

รับประทานอาหารเช้า ณ ห้องอาหารของโรงแรม



นำท่านออกเดินทางสู่ ทะเลสาบไซลิ้มู (Sayram Lake หรือ Sailimu Lake) (ใช้เวลาเดินทางประมาณ 1.30 ชม.) ทะเลสาบไซลิ้มู หรือที่รู้จักกันในนาม “ทะเลสาบเซย์ราม” สถานที่ท่องเที่ยวระดับ 5A ของประเทศจีน ตั้งอยู่บนเทือกเขาเทียนชานและเส้นทางสายไหมโบราณ โดยอยู่สูงกว่าระดับน้ำทะเล 2,073 เมตร สามารถมองเห็นลงไป 12 เมตร นับเป็นทะเลสาบบนที่ราบสูงที่สูงกว่าระดับน้ำทะเลมากที่สุด และมีเนื้อที่ใหญ่ที่สุดของเขตซินเจียง ฉายา

“หยดน้ำตาสุดท้ายของแอตแลนติก” และ “ไข่มุกแห่งเส้นทางสายไหม” โดดเด่นด้วยน้ำสีฟ้าใส ทุ่งหญ้าและภูเขาหิมะ เหมาะแก่การเที่ยวชมตลอดปี โดยเฉพาะช่วง พ.ค.-ต.ค. (อากาศเย็นสบาย 15-20 องศา ดอกไม้บานสะพรั่ง) ส่วนช่วงฤดูหนาว (ธ.ค.-ก.พ.) : ทะเลสาบกลายเป็นน้ำแข็งสีฟ้าใส มีน้ำแข็งก้อนเล็กๆ

เที่ยง

รับประทานอาหารเที่ยง ณ ร้านอาหาร



จากนั้นนำท่านเดินทางสู่ **ทุ่งดอกไม้เทียนซาน** (ใช้เวลาเดินทางประมาณ 3 ชม.) โดยระหว่างทาง **ผ่านชม สะพานแก้วจื่อโกว** สะพานแขวนขนาดใหญ่ที่ทอดตัวยิ่งใหญ่กลางหุบ เขาแก้วจื่อโกว ท่ามกลางวิวภูเขาสูงสลับซับซ้อนและธรรมชาติอันงดงาม ถือเป็นอีกหนึ่งไฮไลต์เส้นทางสายซินเจียงที่ไม่ควรพลาดชม



ทุ่งดอกไม้เทียนซาน (Yili Tianshan Huahai) อุทยานทะเลดอกไม้ระดับ 4A แห่งซินเจียง โดดเด่นด้วยทุ่งลาเวนเดอร์ สีม่วงกว้างสุดสายตา (ดอกลาเวนเดอร์จะบานอย่างเต็มที่ในช่วงเดือนพฤษภาคม-มิถุนายน) สลับกับดอกไม้บานาพันธุ์หลากสีที่บานสะพรั่งตามฤดูกาล ท่ามกลางฉากหลังของแนวเทือกเขาเทียนซานอันยิ่งใหญ่ พื้นที่อุทยานได้รับการออกแบบอย่างสวยงาม ผสมผสานธรรมชาติและภูมิทัศน์อย่างลงตัว สามารถเดินชมทะเลดอกไม้ ถ่ายภาพกับทุ่งลาเวนเดอร์ที่เรียงรายเป็นแนวยาวได้อย่างสวยงาม

หมายเหตุ : ในแต่ละเดือน ดอกไม้จะบานมากหรือน้อย ขึ้นอยู่กับสภาพอากาศ อยู่นอกเหนือการควบคุมของบริษัท หากช่วงที่ไม่มีดอกไม้บาน จะเป็นทุ่งหญ้าสีเขียว



จากนั้นนำท่านเดินทางสู่ **เมืองนาราถิ (ใช้เวลาเดินทางประมาณ 3 ชม.)** เมืองนาราถิคือเขตทุ่งหญ้าอันอุดมสมบูรณ์บนเขตที่ราบสูงที่ใหญ่เป็นอันดับ 2 ของจีน (Narat Grassland) อยู่ระหว่างกลางเทือกเขาเทียนซานเหนือและเทียนซานใต้ทางฝั่งทิศตะวันตกเฉียงใต้ของอูรุมฉี ดินแดนทุ่งหญ้ากว้างแห่งเทือกเขาเทียนซาน

เย็น **รับประทานอาหารเย็น ณ ร้านอาหาร**

พักที่ **Wen lv hotel หรือเทียบเท่าระดับ 4 ดาว**

วันที่ 4

ทุ่งหญ้านาราภิ - ชมทุ่งดอกไม้ป่า → เมืองอิหนิง - ถนนสายการค้าลิวซิงเจียง

เช้า

รับประทานอาหารเช้า ณ ห้องอาหารของโรงแรม



นำท่านชม **ทุ่งหญ้านาราภิ (Nalati Grassland)** แหล่งท่องเที่ยวระดับ 5A หนึ่งในทุ่งหญ้าอัลไพน์ที่สวยงามที่สุดในโลก ตั้งอยู่ทางตะวันตกของซินเจียงเหนือ ประเทศจีน ขึ้นชื่อเรื่องทิวทัศน์หญ้าเขียวขจีทอดยาวจากหลังเป็นภูเขาหิมะที่งดงามระดับ 5A ได้รับการขนานนามว่า **“สวิตเซอร์แลนด์เอเชีย”** ไฮไลท์คือ ทุ่งหญ้ากว้างใหญ่, กิจกรรมสไลด์หญ้า, และวิถีชีวิตชนเผ่าคาสค์ **ชมทุ่งดอกไม้ป่า** ที่แต่งแต้มผืนหญ้าให้สดใสด้วย

สีสันต่างๆ นานา

T2G-URC02UQ ซินเจียงเหนือ...แกรนด์แคนยอนตูซันจื่อ ทะเลสาบไซลิ่มู่ ทุ่งดอกไม้เทียนชาน 6D 4N (UQ)



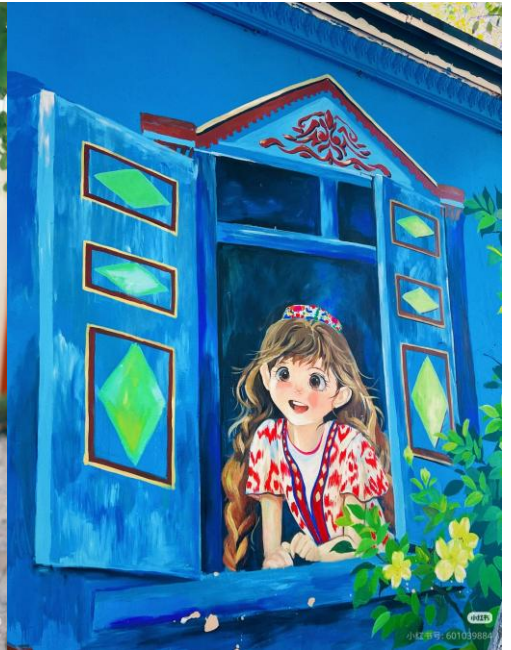
เที่ยง **รับประทานอาหารเที่ยง ณ ร้านอาหาร**

นำท่านเดินทางสู่ **เมืองอิหนิง (ใช้เวลาเดินทางประมาณ 5 ชม.)** เป็นเมืองหลวงของเขตปกครองตนเองชนชาติคาซัคอีหลี ตั้งอยู่ทางตะวันตกเฉียงเหนือของซินเจียง ประเทศจีน โดดเด่นด้านวัฒนธรรมที่หลากหลายจาก 37 ชนเผ่า บรรยากาศโรแมนติกแบบเมืองสวนดอกไม้ สถาปัตยกรรมอูยกูร์ลีส์อันสดใส



จากนั้นอิสระเดินเล่นที่ **ถนนสายการค้าลิวซิงเจียง (Liuxing Street หรือ Six Star Street)** เป็นย่านประวัติศาสตร์ที่เป็นเอกลักษณ์ สร้างขึ้นในปี 1934 โดยวิศวกรชาวเยอรมันในรูปแบบหกเหลี่ยมแฉกดาว ย่านนี้

ผสมผสานวัฒนธรรมที่หลากหลายและบ้านเรือนสไตล์ยุโรป-เอเชียกลาง มีร้านค้า คาเฟ่ และร้านอาหารพื้นเมือง ให้เที่ยวชม และจุดถ่ายรูปที่สวยงาม



เย็น **รับประทานอาหารเย็น ณ ร้านอาหาร *เมนู สุกี้หม้อไฟ***

พักที่ **Na bo hotel 4 ดาว หรือเทียบเท่าระดับ 4 ดาว**

วันที่ 5 **เมืองอีนิง → *นั่งรถไฟความเร็วสูง* → อูร์มูฉี - ตลาดต้าปาจา**

เช้า **รับประทานอาหารเช้า ณ ห้องอาหารของโรงแรม**



นำท่านนั่งรถไฟความเร็วสูงสู่ **เมืองอูร์มูฉี** (*ใช้ระยะเวลาเดินทาง ประมาณ 5 ชม.*) ระหว่างทางให้ท่านเพลิดเพลินกับทัศนียภาพสองข้างทางผ่านหน้าต่างของขบวนรถไฟที่ทันสมัย สะดวกสบาย และรวดเร็ว อีกหนึ่ง ประสบการณ์การเดินทางที่ทั้งผ่อนคลายและประทับใจ

หมายเหตุ: เพื่อความรวดเร็วในการขึ้น - ลงรถไฟ กระเป๋าเดินทาง และสัมภาระของแต่ละท่าน จำเป็นต้องลากด้วยตนเอง จึงควร

เลือกใช้กระเป๋าเดินทางแบบคันชักล้อลากที่มีขนาดไม่ใหญ่ จนเกินไป

เที่ยง **รับประทานอาหารเที่ยง ณ ร้านอาหาร**

จากนั้นนำท่านชม **ตลาดขายสินค้าพื้นเมืองต้าปาจา** (Grand Bazaar) หรือ **ตลาดต้าปาจานานาชาติ**



เขตซินเจียง ตั้งอยู่ใจกลางเมืองอู๋หลู่มุฉี เมืองหลวงของซินเจียง **เป็นตลาดที่ใหญ่ที่สุดในภูมิภาคนี้** อัดแน่นด้วยกลิ่นอายวัฒนธรรมอูยกูร์และเอเชียกลาง จำหน่ายสินค้าพื้นเมือง ผ้าไหม พรมเปอร์เซีย ผลไม้แห้ง และมีดซินเจียง สถาปัตยกรรมโดดเด่นด้วยโดมอิสลาม สวยงามด้วยหอคอยและโดมที่คึกคัก เป็นจุดถ่ายรูปเช็คอินที่สำคัญ ได้รับสมญานามว่าเป็น "หน้าต่างแห่งซินเจียง" และ "หน้าต่างแห่งเอเชียกลาง" ที่คึกคักตลอดเวลา

เย็น **รับประทานอาหารเย็น ณ ร้านอาหาร **เมนู บุฟเฟต์ปิ้งย่าง****

พักที่ **Ramada Hotel 4 ดาว หรือเทียบเท่าระดับ 4 ดาว**

วันที่ 6 **สนามบินอู๋รุมุฉี - สนามบินลั่วหยาง - สนามบินสุวรรณภูมิ**

เช้า **รับประทานอาหารเช้า **แบบ SET BOX****

จากนั้นนำท่านเดินทางสู่ **สนามบินอู๋รุมุฉี** เพื่อเตรียมตัวเดินทางกลับกรุงเทพฯ

07.00 น. ออกเดินทางจากเมืองอู๋รุมุฉี โดยเที่ยวบิน **UQ2641** สายการบิน อู๋รุมุฉีแอร์ (UQ) **(บริการของว่างบนเครื่อง)**

10.45 น. เดินทางถึง **สนามบินลั่วหยาง** (Luoyang Beijiao Airport) **(รอเปลี่ยนเครื่อง ประมาณ 1.30 ชม.)**

12.15 น. ออกเดินทางสู่ **สนามบินสุวรรณภูมิ** โดยเที่ยวบิน **UQ2641** สายการบิน อู๋รุมุฉีแอร์ (UQ)

15.50 น. เดินทางถึง สนามบินสุวรรณภูมิ กรุงเทพฯ

+++++



กรุณาศึกษารายละเอียดทั้งหมด ก่อนทำการจองทัวร์

เพื่อความถูกต้องและความเข้าใจตรงกันระหว่างลูกค้า และ บริษัททัวร์ลูกค้า
เมื่อกำหนดตกลงชำระเงินมัดจำ หรือ ค่าทัวร์ทั้งหมดแล้ว
ทางบริษัทฯ จะถือว่าท่านได้ยอมรับเงื่อนไข ข้อตกลงต่างๆ ทั้งหมด

เที่ยวบินภายในประเทศ ขอสงวนสิทธิ์ไม่รับประกันทุกกรณี

หากท่านมีความจำเป็นจะต้องซื้อตั๋วเครื่องบินภายในประเทศ เพื่อบินไปและกลับจาก
กรุงเทพฯ กรุณาสอบถามเที่ยวบินเพื่อยืนยันกับทางเจ้าหน้าที่ก่อนทำการจอง และ**ขอ**
ความกรุณาให้ท่านซื้อตั๋วเครื่องบินประเภทที่สามารถเลื่อนวันและเวลาเดินทางได้ อัน
เนื่องมาจาก หากเกิดความผิดพลาดจากทางสายการบิน ไม่ว่าจะเป็นการยกเลิกเที่ยวบิน
การล่าช้าของสายการบิน การยุบเที่ยวบินรวมกัน ตารางการเดินทางมีการเปลี่ยนแปลง
ซึ่งสายการบินพิจารณาสถานการณ์แล้วพบว่าอยู่เหนือการควบคุมของทางสายการบิน
หรือจะเป็นเหตุผลเชิงพาณิชย์ หรือเป็นเหตุผลด้านความปลอดภัย ดังนั้นเหตุผลเหล่านี้ อยู่
เหนือการควบคุมของบริษัทฯ

บริษัทฯ ขอสงวนสิทธิ์ที่จะไม่รับประกันและไม่คืนค่าใช้จ่ายใดๆ ทั้งสิ้น

โปรดตรวจสอบหนังสือเดินทาง
(PASSPORT)



*****สำคัญมาก** สำเนาหน้าพาสปอร์ตผู้เดินทาง จะต้องมียุ่เหลือมากกว่า 6 เดือน
ก่อนหมดอายุ นับจากวันที่เดินทางกลับ และต้องเหลือหน้าว่างอย่างน้อย 2 หน้า**

**กรุณาตรวจสอบก่อนส่งให้บริษัทฯ มิฉะนั้น ทางบริษัทจะไม่รับประกันกรณีสพาส
ปอร์ตหมดอายุ และด้านตรวจปฏิเสการเข้า-ออกเมืองของท่าน
กรุณาส่งหน้าพาสปอร์ต พร้อมหลักฐานการโอนเงิน**



เงื่อนไขการจองและการยกเลิก

✕ ☐ ☐ การจองทัวร์ ★

กรุณาจองทัวร์ล่วงหน้าก่อนการเดินทาง **พร้อมชำระมัดจำ 10,000 บาท ภายใน 3 วัน หลังการจอง** ส่วนที่เหลือชำระทันทีก่อนการเดินทาง ไม่น้อยกว่า 25 วัน มิฉะนั้น ถือว่าท่านยกเลิกการเดินทางโดยอัตโนมัติ (ช่วงวันหยุดยาว หรือ เทศกาล กรุณาชำระก่อนเดินทาง 30 วัน)

✕ ☐ ☐ กรณียกเลิก (จอยกรู๊ป) ★

ยกเลิกก่อนการเดินทาง **30 วันขึ้นไป** บริษัทฯ จะคืนเงินค่ามัดจำให้ทั้งหมด โดยหักค่าใช้จ่ายที่เกิดขึ้นจริง เช่น ค่าตั๋ว หรือ ค่าวีซ่า



ยกเลิกการเดินทาง **15-29 วัน**
ก่อนเดินทาง

หักค่าทัวร์ 50% จากราคาขาย และหักค่าใช้จ่ายที่เกิดขึ้นจริงทั้งหมดไม่ว่ากรณีใด ๆ ทั้งสิ้น



ยกเลิกการเดินทาง **0-14 วัน**
ก่อนเดินทาง

บริษัทฯ ขอสงวนสิทธิ์เก็บเงินค่าทัวร์ทั้งหมดไม่ว่ากรณีใด ๆ ทั้งสิ้น



อัตราค่าบริการรวม



ค่าตัวเครื่องบินไป-กลับ พร้อมคณะ



โรงแรมที่พักตามรายการที่ระบุ หรือ ระดับเทียบเท่า

- กรณีห้อง TWIN BED (เตียงเดี่ยว 2 เตียง) ซึ่งโรงแรมไม่มีหรือเต็ม ทางบริษัทขอปรับเป็นห้อง DOUBLE BED แทนโดยมีต้องแจ้งให้ทราบล่วงหน้า
- หากต้องการห้องพักแบบ DOUBLE BED ซึ่งโรงแรมไม่มีหรือเต็ม ทางบริษัทขอปรับเป็นห้อง TWIN BED แทนโดยมีต้องแจ้งให้ทราบล่วงหน้า
- กรณีพักแบบ TRIPLE ROOM 3 ท่าน 1 ห้อง ท่านที่ 3 อาจเป็นเสริมเตียง หรือ SOFA BED หรือ เสริมฟูกที่นอน ทั้งนี้ขึ้นอยู่กับรูปแบบการจัดห้องพักของโรงแรมนั้นๆ



ค่าอาหาร ค่าเข้าชม ค่ายานพาหนะทุกชนิด ตามที่รายการทัวร์ระบุ



น้ำหนักสัมภาระ ท่านละไม่เกิน 23 กิโลกรัม และสัมภาระติดตัวขึ้นเครื่องได้ 1 ชิ้น ต่อท่าน น้ำหนักต้องไม่เกิน 7 กิโลกรัม



มัคคุเทศก์ท้องถิ่น และหัวหน้าทัวร์นำเที่ยวคนไทย



ค่าประกันอุบัติเหตุในระหว่างการเดินทางท่องเที่ยว วงเงินประกันท่านละ 1,000,000 บาท และประกันสุขภาพ วงเงินประกันท่านละ 500,000 บาท ครอบคลุม สุขภาพ อาการเจ็บป่วย อุบัติเหตุต่างๆ ที่เกิดขึ้นภายในวันเดินทาง



อัตราค่าบริการไม่รวม

- ✘ ค่าหนังสือเดินทาง และเอกสารต่างด้าวต่างๆ
- ✘ ค่าใช้จ่ายส่วนตัว เช่น ค่าอาหารหรือเครื่องดื่มที่สั่งเพิ่มพิเศษ ค่าโทรศัพท์ ค่าอินเทอร์เน็ต ค่ามินิบาร์ ค่าบริการชักรีด หรืออื่นๆ ที่ไม่ได้ระบุไว้ในรายการทัวร์
- ✘ ค่าส่วนต่างน้ำหนักกระเป๋าเดินทาง ในกรณีที่เกิดกว่าสายการบินกำหนด
- ✘ ค่าใช้จ่ายอันเกิดจากความล่าช้าของสายการบิน อุบัติภัยทางธรรมชาติ การประท้วง การก่อกองกลาง การนัดหยุดงาน ซึ่งอยู่นอกเหนือความควบคุมของบริษัทฯ
- ✘ ค่าดำเนินการคัดกรองตรวจหาเชื้อ RT-PCR หรือ ATK ในกรณีที่ประเทศจีนต้องให้ตรวจ
- ✘ ค่าใช้จ่ายอันเกิดจากการถูกปฏิเสธไม่ให้เข้าและออกเมืองจากเจ้าหน้าที่ตรวจคนเข้าเมือง ซึ่งอยู่นอกเหนือการควบคุมของบริษัทฯ
- ✘ ค่าใช้จ่ายส่วนเกิน หากหน่วยงานรัฐบาลไทย/รัฐบาลจีน มีการปรับเปลี่ยนข้อกำหนดเกี่ยวกับการกักตัวเพิ่มเติม หรือขอเรียกตรวจโรคเพิ่ม
- ✘ ค่าวีซ่าท่องเที่ยวเข้าประเทศจีน แบบเดี่ยว ท่านละ 2,500 บาท กรณีทางรัฐบาลจีน ประกาศยกเลิกวีซ่าหน้าด่าน หรือ วีซ่ากรุป
- ✘ ค่าทิปโถงท้องถิ่น คนขับรถ ผู้ช่วยคนขับรถ (บังคับตามระเบียบของประเทศจีน) ท่านละ 1,500 บาท ส่วนค่าทิปหัวหน้าทัวร์จากไทยแล้วแต่ความพึงพอใจ

หมายเหตุ

1. บริษัทฯ มีสิทธิ์ที่จะเปลี่ยนแปลงรายละเอียดบางประการในทัวร์นี้ เมื่อเกิดเหตุสุดวิสัยจนไม่อาจแก้ไขได้
2. บริษัทฯ ไม่รับผิดชอบค่าเสียหายในเหตุการณ์ที่เกิดจากสายการบิน ภัยธรรมชาติ ปฏิวัติและอื่นๆ ที่อยู่นอกเหนือการควบคุมของทางบริษัทฯ หรือค่าใช้จ่ายเพิ่มเติมที่เกิดขึ้นทางตรงหรือทางอ้อม เช่น การเจ็บป่วย, การถูกทำร้าย, การสูญหาย, ความล่าช้า หรือจากอุบัติเหตุต่างๆ
3. หากท่านถอนตัวก่อนรายการท่องเที่ยวจะสิ้นสุดลง ทางบริษัทฯ จะถือว่าท่านสละสิทธิ์และจะไม่คืนเงินค่าบริการที่ท่านได้ชำระไว้แล้วไม่ว่ากรณีใดๆ ทั้งสิ้น
4. บริษัทฯ จะไม่รับผิดชอบต่อการห้ามออกนอกประเทศ หรือ ห้ามเข้าประเทศ อันเนื่องมาจากมีสิ่งผิดกฎหมาย หรือเอกสารเดินทางไม่ถูกต้อง หรือ การถูกปฏิเสธในกรณีอื่นๆ
5. รายการทัวร์นี้เป็นเพียงข้อเสนอที่ต้องได้รับการยืนยันจากบริษัทฯ อีกครั้งหนึ่ง หลังจากได้รับการยืนยันที่นิ่งจากสายการบิน และโรงแรมที่พักในต่างประเทศเป็นที่เรียบร้อยแล้ว แต่อย่างไรก็ตามรายการนี้อาจเปลี่ยนแปลงได้ตามความเหมาะสม
6. มัคคุเทศก์ พนักงาน และตัวแทนของบริษัทฯ ไม่มีสิทธิ์ในการให้คำสัญญาใดๆ ทั้งสิ้นแทนบริษัทฯ นอกจากมีเอกสารลงนามโดยผู้มีอำนาจของบริษัทฯ กำกับเท่านั้น
7. หากไม่สามารถไปเที่ยวในสถานที่ที่ระบุในโปรแกรมได้ อันเนื่องมาจากธรรมชาติ ความล่าช้า และความผิดพลาดจากทางสายการบิน บริษัทฯ จะไม่มีการคืนเงินใดๆ ทั้งสิ้น แต่ทั้งนี้ทางบริษัทฯ จะจัดหาสถานที่ท่องเที่ยวอื่น ๆ มาทดแทน โดยขอสงวนสิทธิ์การจัดหาโดยไม่แจ้งให้ทราบล่วงหน้า
8. เมื่อท่านออกเดินทางไปกับคณะแล้ว ท่านงดการใช้บริการรายการใดรายการหนึ่ง หรือไม่เดินทางพร้อมคณะถือว่าท่านสละสิทธิ์ ไม่อาจเรียกร้องค่าบริการ และเงินมัดจำคืน ไม่ว่ากรณีใดๆ ทั้งสิ้น
9. ในกรณีที่ลูกค้าต้องซื้อตั๋วโดยสารรถทัวร์ หรือเครื่องบินภายในประเทศล่วงหน้า กรุณาติดต่อเจ้าหน้าที่ของบริษัทฯ พร้อมขอคำยืนยันว่ากรุ๊ปสามารถออกเดินทางได้หรือไม่ มิเช่นนั้นทางบริษัทฯ จะไม่รับผิดชอบค่าใช้จ่ายใดๆ ทั้งสิ้น

***เมื่อท่านชำระเงินค่าทัวร์ให้กับทางบริษัทฯ แล้ว**

ทางบริษัทฯ จะถือว่าท่านได้ยอมรับเงื่อนไขข้อตกลงทั้งหมดนี้แล้ว*