



# SAN SABAY TRAVEL



365/687 ม.2 ถ.พุทธบูชา ซ.47 แขวงบางมด เขตทุ่งครุ กรุงเทพฯ 10140

เลขที่ใบอนุญาต  
11/07522



sansabaytravel@gmail.com



081-732-3564



@sansabaytravel



Japan  
いらっしゃいませ  
" いらっしゃいませ "

## YOOHOO WING! KAMIKOCHI UKAI' OSAKA

- ไร่เซนไดจินดาโนะ - YooHoo Wing
- Hakuba Mountain Harbour
- คาซึโคจิ - มังกรเจ้า Hotaka
- เมืองเก่าทาคาซาว่า - ซันมาจิรุจิ
- ศาลาเจ้า - หมู่บ้านชิราคาวา
- เมืองชิฟู - ทรูโร้จิมมูกาโน่
- Cafe Lacolina
- ไร่บั้งชิมไร

- ศาลเจ้าคาวาโกเอะ - เจ้าแม่กวนอิมโตคันนอน
- เมืองคุกชิ - เดินเล่นชมเมือง
- KUSATSU ONSEN - โอมิโฮชิตานิ



พ.ค.-ก.ย.2024

6วัน 4คืน

ราคาเริ่มต้น\*\*

# 47,900.-



TOP -252

# YOOHOO WINGS KAMIKOCHI UKAI OSAKA 6 DAY 4 NIGHT BY THAI AIR ASIA



- วัตถุประสงค์การเดินทาง - YooHoo Wing
- Hakuba Mountain Harbour
- คาซึโคจิ - มังกรเข้า Hotaka
- เมืองเก่าทาคาางาม่า - ชมหาจิรุจิ
- ศาลเจ้า - หมู่บ้านชิราคาว่า
- เมืองกifu - ชมโรงตีขนมกัฟุ
- cafe Lacollina
- ไร่บึงชิมาอิ

- ศาลเจ้าคาวาโกเอะ - เจ้าแม่กวนอิมโตคันนอน
- เมืองคซึทสึ เดินเล่นชมเมือง
- KUSATSU ONSEN - โอนิโอบิตาชิ



**พ.ค.-ก.ย.2024**

**6 วัน 4 คืน**

ราคาเริ่มต้น\*\*

**47,900.-**



TOP -252



วัน	รายการท่องเที่ยว	เช้า	เที่ยง	เย็น	โรงแรมที่พัก
1	สนามบินสุวรรณภูมิ - สนามบินนาริตะ XJ 600 (23.50-08.00)				
2	สนามบินนาริตะ - ศาลเจ้าคาวาโกเอะ - เจ้าแม่กวนอิมโตคันนอน - เมืองคุซัทสึ เดินเล่นชมเมือง - ออนเซ็น				KARUIZAWA 1130 HOTEL หรือเทียบเท่า 
3	สวนโอนิโอบิตาชิ - วัดเซนโคจินากาโนะ - Yoo-Hoo! SWING นั่งชิงช้าลอยฟ้าขนาดใหญ่ - ระเบียงชมภูเขาฮาคุบะเม้าเทนฮาร์เบอร์ - ออนเซ็น				HAKUBA GREEN PLAZA HOTEL หรือเทียบเท่า 
4	คามิโคจิ - นั่งกระเช้าชินโฮตากะ - เมืองเก่าทาคายาม่า - ชั้นมาชิซูจิ - <b>OPTION : บัฟเฟต์เนื้อฮิตะ ไมอัน</b> <b>จ่ายเพิ่มท่านละ 1,000 บาท</b>				HIDA WASHINGTON PLAZA HOTEL หรือเทียบเท่า
5	ตลาดเช้าทาคายาม่า - หมู่บ้านชิราคาวา - เมืองกิฟุ - ชมโซว์จันบกกาน้ำ				GIFU WASHINGTON PLAZA หรือเทียบเท่า
6	CAFÉ LA COLIINA - ซุปป์ย่างนชินไซบาชิ - สนามบินคันไซ - สนามบินสุวรรณภูมิ XJ 611 (19.15-23.15)				

## กำหนดการเดินทาง : พฤษภาคม – กันยายน 2567

ลำดับ	วันเดินทาง	ราคาผู้ใหญ่	เด็กมีเตียง (6-11ปี)	เด็ก ไม่มีเตียง (2-5ปี)	พักเดี่ยว	ราคาไม่รวมตัว
<b>ราคานี้ยังไม่รวมค่าทิปไกด์และคนขับ 700 บาท /ท่าน</b>						
1	22 - 27 พฤษภาคม 2567	49,900	49,900	43,900	8,900	28,900
2	06 - 11 มิถุนายน 2567	47,900	47,900	41,900	8,900	28,900
3	13 - 18 มิถุนายน 2567	47,900	47,900	41,900	8,900	28,900
4	20 - 25 มิถุนายน 2567	47,900	47,900	41,900	8,900	28,900
5	09 - 14 กรกฎาคม 2567	47,900	47,900	41,900	8,900	28,900
6	24 - 29 กรกฎาคม 2567	49,900	49,900	43,900	8,900	28,900
7	09 - 14 สิงหาคม 2567	49,900	49,900	43,900	8,900	28,900
8	23 - 28 สิงหาคม 2567	48,900	48,900	42,900	8,900	28,900
9	06 - 11 กันยายน 2567	47,900	47,900	41,900	8,900	28,900
10	18 - 23 กันยายน 2567	48,900	48,900	42,900	8,900	28,900
11	25 - 30 กันยายน 2567	48,900	48,900	42,900	8,900	28,900

วันแรกของการ  
เดินทาง

## สนามบินสุวรรณภูมิ – สนามบินนาริตะ



สนามบินสุวรรณภูมิ

**เวลา 20.30 น.** พร้อมกันที่ ท่าอากาศยานสุวรรณภูมิ อาคารผู้โดยสารขาออกระหว่างประเทศ เคาน์เตอร์ สายการบินไทยแอร์เอเชียเอ็กซ์ เจ้าหน้าที่คอยให้การต้อนรับ ดูแลด้านเอกสาร เช็คอิน และสัมภาระในการเดินทาง

**เวลา 23.50 น.** ออกเดินทางสู่ สนามบินนาริตะ ประเทศญี่ปุ่น โดย สายการบินไทยแอร์เอเชียเอ็กซ์ เที่ยวบินที่ **XJ 600**

สนามบินนาริตะ – ศาลเจ้าคาวาโกเอะ – เจ้าแม่กวนอิมโตคันนอน –  
เมืองคุซัทสึ เดินเล่นชมเมือง – ออนเซ็น

วันที่สองของการ  
เดินทาง



สนามบินนาริตะ

**เวลา 08.00 น.** เดินทางถึง สนามบินนาริตะ

นำท่านผ่านขั้นตอนการตรวจคนเข้าเมืองและศุลกากร

**เวลาญี่ปุ่น เร็วกว่าประเทศไทย 2 ชั่วโมง**

เดินทางสู่ **เมืองคาวาโกเอะ** คือชื่อของแหล่งท่องเที่ยวยอดนิยมแห่งหนึ่งของญี่ปุ่นด้วยบรรยากาศบ้านเรือนแบบย้อนยุคและมีคาชิ ยะโยะโคะโจ (KASHIYA YOKOCHO) ซึ่งเป็นแหล่งรวมร้านขนมมากมาย จึงเหมาะที่สุดสำหรับการออกเดทกันของคู่รัก และสำหรับสถานที่ที่ปิดท้ายของการเดท ขอแนะนำให้ไปที่ นำท่านสู่ **ศาลเจ้าคาวาโกเอะฮิคาวะ (KAWAGOE HIKAWA SHRINE)** เพราะเป็นที่สถิตย์ของเทพเจ้าที่ให้พรด้านความรัก จึงเป็นสถานที่ ๆ ช่วยเสริมดวงชะตาด้านความรักได้เป็นอย่างดี ภายในศาลเจ้ามีสิ่งที่น่าสนใจหลายอย่างนอกเหนือไปจากสิ่งคุ้นเคยทั่วไปของศาลเจ้าญี่ปุ่น เช่น เข็มชี่รูปปลา ที่ทำนายเรื่องความรักโดยเฉพาะ ชุ่มแขวนไม้อิฐฐาน, ลำธารศักดิ์สิทธิ์สำหรับขจัดสิ่งไม่ดี, ชุ่มกระดิ่งลมสำหรับฤดูร้อน, ต้นไม้ศักดิ์สิทธิ์ที่คู่รักนิยมมาเดินวนเป็นเลข 8 เพื่อให้ความรักยืนยาว, เสโทริอิหินอายุหลายร้อยปี และเสโทริอิไม้สีแดงอันใหญ่ยักษ์ที่เคยใหญ่ที่สุดในญี่ปุ่นมาแล้ว



### รับประทานอาหารกลางวัน ณ ภัตตาคาร

จากนั้นนำท่านนมัสการ **เจ้าแม่กวนอิมที่ เบ็ญคุเอะ ไคคันง** สร้างขึ้นในปีโชวะที่ 11 (ค.ศ. 1936) ตัวองค์เจ้าแม่กวนอิม มีความสูงถึง 41.80 เมตร สามารถขึ้นบันไดด้านในองค์พระ เพื่อไปสักการะและชมวิวเมืองได้ ปัจจุบันเป็นเสมือนสัญลักษณ์อย่างหนึ่งของเมืองทาคาซากิ จังหวัดกุนมะ ซึ่งชาวเมืองให้ความเคารพนับถือเป็นอย่างมาก มีผู้คนจากทั่วประเทศและนักท่องเที่ยวชาวต่างชาติแวะเวียนมาสักการะเจ้าแม่กวนอิม ที่เมืองทาคาซากิแห่งนี้อยู่เสมอ





นำท่านเดินทางสู่ **เมืองออนเซนคุสัทซึ** เมืองออนเซ็นขนาดใหญ่ ที่ผู้ที่ชื่นชอบการแช่อนเซ็นยากจะห้ามใจได้ ตลอดเวลาราว 600 ปีที่ผ่านมา เหล่าชามูโรและบุคคลผู้มีชื่อเสียงจำนวนมากต่างพากันเดินทางมาที่คุซัทซึแห่งนี้ เพื่อปลอบประโลมร่างกายจากบาดแผลและความเหนื่อยล้า ที่นี้เต็มไปด้วยสถานที่ ๆ คุณจะได้เรียนรู้เกี่ยวกับ วัฒนธรรมอนเซ็นมากมาย



นำท่านเข้าสู่ที่พัก **KARUIZAWA 1130 HOTEL** หรือเทียบเท่า

รับประทานอาหารค่ำ ณ ห้องอาหารของโรงแรม



หลังจากรับประทานอาหารค่ำแล้ว ให้ท่านได้อาบน้ำแร่เพื่อสุขภาพ  
เพิ่มวิตามินผิวให้กับร่างกาย ผ่อนคลายความเมื่อยล้าได้อย่างเต็มที่



วันที่สามของการ  
เดินทาง

สวนโอนิโอดีดาชิ – วัดเซนโคจินากาโนะ –  
Yoo-Hoo! SWING นั่งชิงช้าลอยฟ้าขนาดใหญ่ –  
ระเบียงชมภูเขาฮาคุบะเม้าเทนฮาร์เบอร์ – ออนเซ็น

รับประทานอาหารเช้า ณ ห้องอาหารของโรงแรม

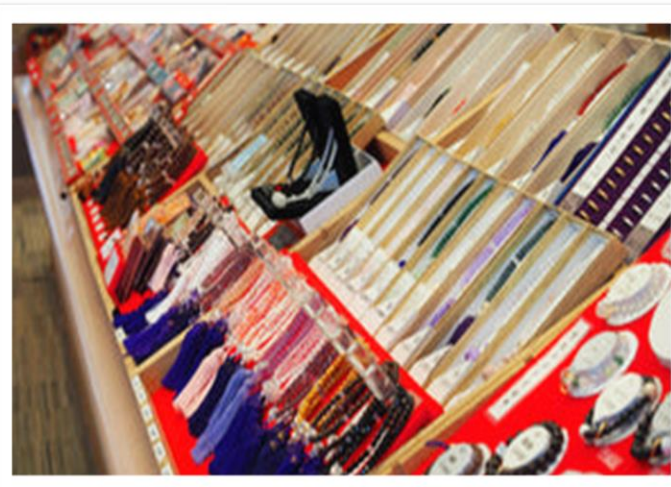
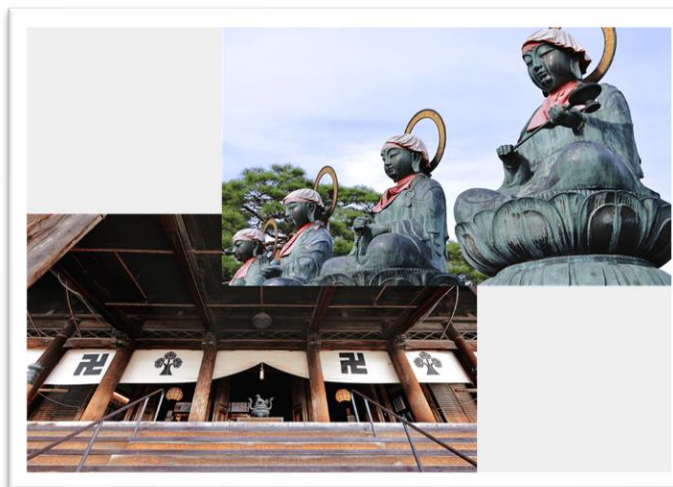
เดินทางสู่ สวนสาธารณะโอนิโอดีดาชิ(ONIOSHIDASHI PARK) มีภูมิทัศน์ที่เป็นเอกลักษณ์พิเศษ ที่เกิดจากเหตุการณ์ภูเขาไฟระเบิดในปี 1783 ตั้งอยู่ชายแดนฝั่งจังหวัดกุนมะนอกจากจะได้ชมหินภูเขาไฟรูปร่างประหลาดแล้ว ยังสามารถมองเห็นวิวของเมืองใกล้เคียง และภูเขาไฟอะซามะ(MOUNT ASAMA)ในวันฟ้าโปร่งอีกด้วย และใจกลางสวนสาธารณะมีวัดทางพุทธศาสนาสำหรับสักการะเทพแห่งความเมตตา



เดินทางสู่ วัดเซนโคจิ (ZENKOJI TEMPLE) เป็นวัดเก่าแก่ที่มีอายุ 1,400 ปี เป็นวัดที่ไม่มีนิกายเฉพาะเจาะจง นักท่องเที่ยวทั่วไปหรือพุทธศาสนิกชนไม่ว่านิกายใดก็ตามสามารถเข้ามาเยี่ยมชมและสักการะสิ่งศักดิ์สิทธิ์ที่นี่ได้ โดยวัดนี้เป็นที่ประดิษฐานพระพุทธรูปที่เก่าแก่ที่สุดในญี่ปุ่น ซึ่งถูกสลักขึ้นในประเทศอินเดียช่วงศตวรรษที่ 5 เรียกกันว่า องค์พระอมิตาภพุทธะอันมีรัศมีร่วมกัน (AMIDA TRIAD SHARING ONE HALO) ซึ่งอยู่ในวิหารหลักของวัด ซึ่งวิหารนี้ได้รับการขึ้นทะเบียนเป็น



สมบัติชาติญี่ปุ่นในปีค.ศ. 1953 และในทุก ๆ เข้าวัดเซนโคจิจะมีการทำวัตรเช้าและให้พรด้วยลูกประคำ และเป็นสถานที่จัดงานประจำเมืองตามเทศกาลสำคัญทางศาสนาตลอดทั้งปี



รับประทานอาหารกลางวัน ณ ภัตตาคาร

## Yoo-Hoo! SWING นั่งชิงช้าลอยฟ้าขนาดใหญ่

นำท่านสัมผัสวิถีธรรมชาติของเทือกเขาแอลป์สุดประทับใจเหมือนอย่างในการ์ตูนอนิเมะเรื่องไฮดี้ (HEIDI, GIRL OF THE ALPS) แล้วละก็ ขอแนะนำให้ไปนั่งชิงช้า **YOO-HOO! SWING** แล้วเก็บเกี่ยวบรรยากาศอันสวยงามของภูเขาแอลป์ให้เต็มที่ ภาษาญี่ปุ่นออกเสียงตะโกนว่า "ยะโฮ้" แต่ภาษาอังกฤษใช้คำว่า "วู้ฮู้ว"

**YOO-HOO! SWING** ตั้งอยู่บนยอดเขาอิวาทาเกะ (IWATAKE) ที่ความสูง 1,289 เมตร ช้าง **HAKUBA MOUNTAIN HARBOR** ใน **HAKUBA IWATAKE MOUNTAIN RESORT** จังหวัดนางาโนะ (NAGANO) เป็นชิงช้าที่จะทำให้เราได้สัมผัสประสบการณ์เหาะชมวิวดูโดยมีเทือกเขาเจแปนแอลป์ตั้งตระหง่านอยู่ตรงหน้า มีความสูง 3.6 เมตร สำหรับชื่อของชิงช้าก็สอดคล้องกับเสียงร้องตะโกน ยะโฮ้! หรือวู้ฮู้ว! ด้วยความสนุกตื่นเต้นของคนนั่งในยามที่ชิงช้าเหวี่ยงขึ้นสูง แต่ก็มีข้อจำกัดสำหรับผู้มาใช้บริการเช่นกัน คือต้องมีส่วนสูง 110 เซนติเมตรขึ้นไป



จากนั้นนำท่านเดินทางสู่ **จุดชมวิวกุโบะ** **เม้าเทน ฮาเบอร์ (HAKUBA MOUNTAIN HARBOR)** เป็นระเบียงไม้และกระจกแบบสมัยใหม่ที่ทอดยาวออกไปเหนือยอดเขาที่สูงถึง 1,300 เมตร สร้างขึ้นเพื่อชมวิวอันตระการตาของเทือกเขาแอลป์ตอนเหนืออันตระการตา ซึ่งทอดตัวข้ามหุบเขาแห่งนี้ นอกจากนี้ยังมีร้านเบเกอรี่ที่ให้บริการกาแฟสด ขนมหวาน รวมทั้งแซนวิช ซุป และเบียร์สด โดยจุดชมวิวนี้ได้กลายเป็นสถานที่ยอดนิยมสำหรับบุคคลในพื้นที่และนักท่องเที่ยวตั้งแต่เริ่มเปิดช่วงฤดูใบไม้ร่วงปี 2018





นำท่านเข้าสู่ที่พัก HAKUBA GREEN PLAZA HOTEL หรือเทียบเท่า

รับประทานอาหารค่ำ ณ ห้องอาหารของโรงแรม



หลังจากรับประทานอาหารค่ำแล้ว ให้ท่านได้อาบน้ำแร่เพื่อสุขภาพ  
เพิ่มวิตามินผิวให้กับร่างกาย ผ่อนคลายความเมื่อยล้าได้อย่างเต็มที่



วันที่สี่ของการ  
เดินทาง

คามิโคจิ - นั่งกระเช้าชินโฮตากะ -  
เมืองเก๋าทาคายามา - ชันมาชิซูจิ

รับประทานอาหารเช้า ณ ห้องอาหารของโรงแรม

เดินทางสู่ คามิโคจิ (KAMIKOCHI) ตั้งอยู่ทางตอนเหนือของเทือกเขาแอลป์ญี่ปุ่น (JAPAN ALPS) ภายในจังหวัดนากาโน่ (NAGANO) เนื่องจากได้รับการยอมรับว่าเป็นแหล่งท่องเที่ยวทางธรรมชาติที่มีทัศนภูเขาสวยงามที่สุดแห่งหนึ่งของประเทศญี่ปุ่นเลยก็ว่าได้ จึงเรียกได้ว่าเป็นสวรรค์ของนักเดินทางสายธรรมชาติและสายผจญภัยรักการทำนาย





จากนั้นนำท่าน **ขึ้นกระเช้าลอยฟ้าชินโฮตากะ (SHINHOTAKA ROPEWAY)** กระเช้าคอนโดร่า

2 ชั้น ที่เป็นเอกลักษณ์ที่สุดแห่งหนึ่งของญี่ปุ่น และเป็นแลนด์มาร์กยอดฮิตของโอคุฮิตะ โดยเริ่มจาก สถานีชินโฮตากะออนเซ็น ซึ่งเป็นสถานีเชิงเขาด้านล่างขึ้นไปยัง สถานีนาเบไดระโคเก็น โดยใช้กระเช้าลอยฟ้าหมายเลข 1 (ใช้เวลาหนึ่ง 4 นาที) จากนั้นเดินไปเปลี่ยนกระเช้าที่ สถานีชิรากาบะไดระ เพื่อขึ้นกระเช้าหมายเลข 2 (กระเช้า 2



ชั้นที่สามารถจุคนได้มากถึง 120 คน ใช้เวลาหนึ่ง 7 นาที) ไปยัง สถานีนิชิโฮตากากุจิ ซึ่งเป็นสถานีบนยอดเขา ที่มีความสูงเหนือระดับน้ำทะเล 2,156 เมตร และเป็นจุดชมวิวกว้างไพโรรา มา ท่านสามารถความงดงามของเทือกเขาแอลป์ทางตอนเหนือที่ปกคลุมไปด้วยหิมะบาง ๆ ได้แบบพาโนรามา 360 องศา นอกจากนี้ยังมีร้านจำหน่ายของฝาก ร้านอาหาร และร้านกาแฟอีกด้วย

รับประทานอาหารกลางวัน ณ ภัตตาคาร



เดินทางสู่ **ย่านซันมาชิซุจิ** มีอาคารบ้านเรือนญี่ปุ่นโบราณสมัยเอโดะตั้งเรียงรายทั้งสองฝั่ง ซึ่งได้รับการอนุรักษ์ไว้  
อย่างดีและ ถูกยกให้เป็น **NATIONALLY RECOGNIZED IMPORTANT HISTORICAL BUILDING PRESERVATION AREA** ใน  
อดีตเคยเป็นศูนย์การค้าที่รุ่งเรืองมากในสมัยเอโดะ โดยมีถนนที่เชื่อมสถานที่สำคัญเช่น วัด, ปราสาท, ศาลเจ้า แต่  
ปัจจุบันนี้ได้ถือว่เป็นสถานที่ท่องเที่ยวที่สำคัญแห่งหนึ่งใน **เมืองทาคายามา** โดยได้ถือเป็ถนนสายวัฒนธรรมที่เปิด  
ให้นักท่องเที่ยวได้มาเยี่ยมชมสัมผัสบรรยากาศย้อนยุค เอกลักษณะอย่างหนึ่งของที่นี่คือ อาคารบ้านเรือนของที่นี่จะมี  
แคสิดำและน้ำตาลเท่านั้น โดยถ้าหากมีการปรับปรุงบ้านเรือน หรือมีการก่อสร้างบ้านเรือนเพิ่มเติมจะต้องใช้วัสดุ  
เป็นสีดำและสีน้ำตาลเหมือนเดิมเท่านั้น เพื่อรักษาบรรยากาศของย่านนี้ไว้ ปัจจุบันบ้านโบราณหลายหลังเปิดเป็น  
พิพิธภัณฑ์ โดยเฉพาะฝั่งเหนือ ส่วนฝั่งใต้ส่วนใหญ่เป็นร้านขาย ของที่ระลึก งานฝีมือ ร้านอาหาร ร้านเหล้าสาเกบ้างก็  
เปิดเป็นคาเฟ่น่ารักในสไตล์โบราณ



**รับประทานอาหารค่ำอิสระตามอัธยาศัย**

**นำท่านเข้าสู่ที่พัก HIDA PLAZA TAKAYAMA WASHINGTON HOTEL หรือเทียบเท่า**



วันที่ห้าของการ  
เดินทาง

## ตลาดเช้าทาคาม่า – หมู่บ้านชิราคาวา – เมืองกิฟุ – ชมโซว์จันกกาน้ำ

### รับประทานอาหารเช้า ณ ห้องอาหารของโรงแรม

เดินทางสู่ **ตลาดเช้าเมืองทาคาม่า** ตลาดแห่งนี้ได้เริ่มขึ้นตั้งแต่สมัยเอโดะ เพื่อเป็นตลาดซื้อขายข้าว, ต้นหม่อน, และดอกไม้บานาชนิด จนกระทั่งเข้าสู่กลางสมัยเมจิได้เกิดการเปลี่ยนแปลงขึ้น เมื่อบรรดาภรรยาของชาวไร่ชาวนาได้เริ่มนำผักผลไม้มาขายที่ตลาดแห่งนี้ จนเป็นที่รู้จักในนามของตลาดเช้า



### รับประทานอาหารกลางวัน ณ ภัตตาคาร

นำท่านสู่ **หมู่บ้านชิราคาวาโกะ (SHIRAKAWAGO)** เป็นหนึ่งในสถานที่ที่ยอดนิยมนักท่องเที่ยว ด้วยสถาปัตยกรรมบ้านทรงหลังคาทรงมือพนมที่เรียกว่ากัชโชสุคุริซึ่งมีมาแต่โบราณ ทำให้ได้รับการขึ้นทะเบียนเป็นมรดกโลกโดย UNESCO หมู่บ้านแห่งนี้ยังคงดำรงการใช้ชีวิตที่มีมาแต่เดิมในอดีต เพื่อต่อสู้กับความหนาวเหน็บและหิมะในฤดูหนาว คุณสามารถมาเที่ยวชิราคาวาโกะแบบไปเช้าเย็นกลับหรือจะลองสัมผัสบรรยากาศโดยการค้างแรมหนึ่งคืนในหมู่บ้านก็ได้



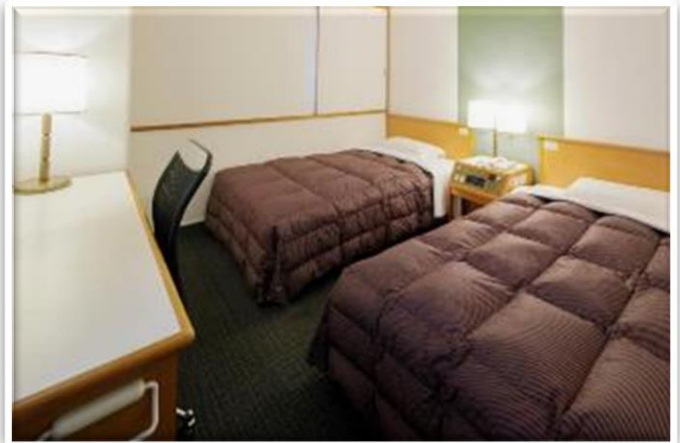


เดินทางสู่ **เมืองกิฟุ** จากนั้นนำท่านชม **การจับปลาแบบอุโก** หรือการจับปลาด้วยนกกาน้ำในแม่น้ำนงะระที่ใสสะอาด เป็นภาพหนึ่งซึ่งพบเห็นได้บ่อยที่สุดในช่วงฤดูร้อนของเมืองกิฟุการจับปลาด้วยนกกาน้ำในแม่น้ำนงะระกระทำกัน ทุกคืนในช่วงฤดูดังกล่าว ตั้งแต่วันที่ 11 พฤษภาคมไปจนถึงวันที่ 15 ตุลาคม ยกเว้นช่วงคืนวันเพ็ญในฤดูเก็บเกี่ยว ซึ่งระดับน้ำในแม่น้ำเพิ่มสูงขึ้นการจับปลาแบบอุโกเป็นวิธีการจับปลาในเวลากลางคืนแบบดั้งเดิมที่อุโซะ (นักจับปลาแบบอุโก) และนกอ (นกกาน้ำ) ร่วมกันจับปลาโดยใช้แสงไฟจากคะงะริบิ (คบไฟจับปลา) ซึ่งสะท้อนบนผิวน้ำที่มืดมิด



รับประทานอาหารค่ำ ณ ภัตตาคาร

นำท่านเข้าสู่ที่พัก **GIFU WASHINGTON HOTEL PLAZA** หรือเทียบเท่า



## CAFÉ LA COLIINA – ซ้อปั้งย่านชินไซบาชิ – สนามบินคันไซ – สนามบินสุวรรณภูมิ

### รับประทานอาหารเช้า ณ ห้องอาหารของโรงแรม

นำท่านสู่ **LA COLLINA OMIHACHIMAN** มีชื่อเสียงในด้านรูปลักษณ์ที่ว่ากันว่าดูเหมือนกับที่ปรากฏในโลกของหนังสือภาพอย่างเงื่องนองนั่นเลย ที่ร้านค้าหลักทาเนยะ สินค้าทั้งหมดจะมีตั้งแต่ผลิตภัณฑ์มาตรฐานอย่างขนมหวาน ฟุคุมิ เท็นบิน ไปจนถึงสินค้าลิ้มเต็ดที่วางเรียงขายกันอย่างคึกคัก



จากนั้นให้ท่านอิสระซ้อปั้ง **ย่านชินไซบาชิ (SHINSAIBASHI)** บริเวณแหล่งซ้อปั้งแห่งนี้มีความยาวประมาณ 600 เมตร เต็มไปด้วยร้านค้าปลีก ร้านแฟชั่นร้านเครื่องสำอางค์ ร้านรองเท้า กระเป๋า นาฬิกา ร้านกาแฟ ร้านอาหาร ร้านขนม ร้านเสื้อผ้าสตรีทแบรนด์ทั้งญี่ปุ่นและต่างประเทศ เช่น ZARA H&M BEANS ABC MART เป็นต้น เรียกว่ามีทุกอย่างที่ต้องการรวมกันอยู่บริเวณนี้ ใกล้กันท่านสามารถเดินไปยัง ย่านโดทงโบริ (DOTONBORI) ย่านบันเทิงยามค่ำคินตลอดแนวถนนเลียบบคลองโดทงโบริ จากสะพานโดทงโบริบาชิไปจนถึงสะพานนิปปอนบาชิ ไฮไลท์!!! ใคร ๆ ก็เช้คอินถ่ายภาพคู่ ป้ายกูลิโกะแมน หรือ ป้ายโดทงโบริกูลิโกะ (DOTONBORI GLICO SIGN) เป็นป้ายไฟนีออนรูปนักกรีฑากำลังวิ่งอยู่บนลู่วิ่ง ซึ่งถูกติดตั้งมาตั้งแต่ ปี ค.ศ.1935 นอกจากนี้ยังมีอีกหนึ่งสัญลักษณ์สถานที่นี้ดพบกันหลง นั่นก็คือ ร้านปูคานิโดราคุ (KANI DORAKU) ซึ่งมีปูยักษ์ซยับแขนและลูกตาได้อีกด้วย และห้ามพลาดสำหรับ ทาโกยากิ อาหารท้องถิ่นของชาวโอซาก้า ที่มาถึงถิ่นแล้วต้องลอง ORIGINAL TASTE รับรองไม่ผิดหวังแน่นอน



เพื่อไม่ให้รบกวนเวลาของท่าน อีสารับประทานอาหารกลางวันและค่ำ

ถึงเวลาอันสมควร นำท่านเดินทางไปสู่ สนามบินคันไซ

เวลา 19.15 น. ออกเดินทางสู่ ท่าอากาศยานสุวรรณภูมิ กรุงเทพฯ ฯ  
โดยสารการบินไทยแอร์เอเชียเอ็กซ์ เที่ยวบินที่ XJ 611

เวลา 23.15 น. เดินทางถึง ท่าอากาศยานสุวรรณภูมิ กรุงเทพฯ ฯ โดยสวัสดิภาพ  
พร้อมกับความประทับใจ



# เงื่อนไขการจองทัวร์

## อัตรานี้รวม

- ✓ ราคานี้รวมภาษีน้ำมัน ณ วันที่ 01 สิงหาคม 2566 และ ทางบริษัทฯ ขอสงวนสิทธิ์ในการปรับภาษีน้ำมันขึ้น หากทางสายการบินมีการเรียกเก็บเพิ่มเติม โดยทางบริษัท จะแจ้งให้ทราบก่อนการออกตั๋วเครื่องบิน
- ✓ ค่าตัวเครื่องบินไป-กลับ ตามเส้นทางที่ระบุ
- ✓ ค่าภาษีสนามบินทุกแห่งตามรายการที่ระบุ
- ✓ ค่าพาหนะรับส่งตามรายการนำเที่ยวที่ระบุ
- ✓ ค่าโรงแรมห้องพัก 2-3 ท่านต่อห้องตามรายการที่ระบุ
- ✓ ค่าอาหาร เครื่องดื่มตามรายการที่ระบุ
- ✓ ค่าเข้าชมสถานที่ต่างๆ ตามรายการที่ระบุ
- ✓ ค่าประกันอุบัติเหตุคุ้มครองในวงเงินท่านละ 1,000,000 บาท
- ✓ ค่าเบี้ยประกัน อุบัติเหตุในระหว่างการเดินทางท่องเที่ยว วงเงินประกันท่านละ 500,000 บาท ( ไม่ครอบคลุมถึง สุขภาพ อากาศเจ็บป่วย หรือ โรคประจำตัว ) กรณีเสียชีวิต จากอุบัติเหตุระหว่างการเดินทางท่องเที่ยว วงเงินประกัน ท่านละ 1,000,000 บาท (เงื่อนไขตามกรมธรรม์)

## อัตรานี้ไม่รวม

- ✗ ค่าทำหนังสือเดินทาง หรือ พาสปอร์ต วัคซีนพาสปอร์ต
- ✗ ค่าใช้จ่ายส่วนตัวนอกเหนือในรายการ เช่น ค่าโทรศัพท์, ค่าซักรีด, ค่าเครื่องดื่มและอาหารที่สั่งเพิ่มเติมจากรายการที่ทางบริษัทฯ จัดให้เป็นต้น
- ✗ ค่าน้ำหนักกระเป๋าเดินทางในกรณีน้ำหนักเกินกว่าสายการบินกำหนด
- ✗ ค่าธรรมเนียมในการยื่นใบอนุญาติสำหรับคนต่างด้าวที่กลับเข้าประเทศ
- ✗ ค่าภาษีน้ำมันที่ทางสายการบินมีการเรียกเก็บเพิ่มเติม หรือมีการเปลี่ยนแปลงกะทันหัน
- ✗ ค่าภาษีมูลค่าเพิ่ม 7% และ ค่าภาษีหัก ณ ที่จ่าย 3% ซึ่งต้องจ่ายเพิ่มจากราคาค่าทัวร์
- ✗ ค่าทิปไกด์และคนขับ 700 บาท / ท่าน

**หมายเหตุ : อายุ 6 เดือน - ไม่ถึง 1 ปี และ อายุ 76 - 85 ปี  
ค่าประกันอุบัติเหตุคุ้มครองในวงเงินท่านละ 500,000 บาท**

# เงื่อนไขการชำระเงิน

## เมื่อท่านทำการจองทัวร์กับทางบริษัทฯ

- ขอเรียกเก็บมัดจำค่าทัวร์ท่านละ 25,000 บาท
- ส่วนที่เหลือต้องชำระทั้งหมด 20 วัน ก่อนการเดินทาง

# เงื่อนไขการยกเลิก

**\*\*\* กรุณาพิจารณาเงื่อนไขต่างๆ และเงื่อนไขการยกเลิกทัวร์ของบริษัทฯ ก่อนทำการจองทัวร์ หากท่านได้ทำการจองทัวร์ ทางบริษัทฯ ถือว่าท่านได้รับทราบและยอมรับเงื่อนไขทุกอย่างเรียบร้อยแล้ว \*\*\***

- ➔ ยกเลิกก่อนการเดินทาง 45 วัน **หักค่าใช้จ่ายตามจริงที่เกิดขึ้น**
- ➔ ยกเลิกก่อนการเดินทาง 15 - 44 วัน **หักค่าใช้จ่าย 50 % ของราคาทัวร์**
- ➔ ยกเลิกก่อนการเดินทาง 8 - 14 วัน **หักค่าใช้จ่าย 75 % ของราคาทัวร์**
- ➔ ยกเลิกก่อนการเดินทาง 1 - 7 วัน **หักค่าใช้จ่าย 100 % ของราคาทัวร์**
- ➔ ผู้เดินทางไม่สามารถเข้า - ออกเมืองได้ **หักค่าใช้จ่าย 100 % ของราคาทัวร์**  
เนื่องจากเอกสารปลอม หรือการห้ามของ  
เจ้าหน้าที่ หรือ ไม่ว่าจะด้วยเหตุผลใดใด

**หมายเหตุ** (สำคัญมาก ผู้โดยสารที่เดินทางต้องรับทราบ และยินยอม ก่อนการเดินทาง)

- รายการอาจมีการเปลี่ยนแปลงตามความเหมาะสม เนื่องจากความล่าช้าของสายการบิน โรงแรม ที่พัก การจราจร เหตุการณ์ทางการเมือง การนัดหยุดงาน การก่อกวนจลาจล อุบัติเหตุ สภาพอากาศ ภัยธรรมชาติ वादภัย อัคคีภัย หรือไม่ว่าจะด้วยสาเหตุใดๆ ก็ตาม (ซึ่งเป็นเหตุการณ์ที่เหนือการควบคุมจากทางบริษัททัวร์ฯ) โดยทางบริษัทจะคำนึงถึงความปลอดภัยของลูกค้าเป็นสำคัญ
- หากสถานที่ท่องเที่ยวใดที่ไม่สามารถเข้าชมได้ไม่ว่าด้วยสาเหตุใดก็ตาม ทางบริษัทขอสงวนสิทธิ์ในการไม่คืนค่าใช้จ่าย เนื่องจากทางบริษัทได้ทำการจองและถูกเก็บค่าใช้จ่ายไปแล้ว

- หากท่านยกเลิกตั๋ว เนื่องจากเหตุการณ์ความไม่สงบทางการเมือง สายการบิน สภาพอากาศ ภัยธรรมชาติ ภัยพิบัติ อัคคีภัย ทั้งที่สายการบิน หรือในส่วนของการบริการทางประเทศที่ท่านเดินทางท่องเที่ยว ยังคงให้บริการอยู่เป็นปกติ ทางบริษัทฯ ขอสงวนสิทธิ์ในการไม่คืนค่าตั๋วทั้งหมด หรือบางส่วนให้กับท่าน
- บริษัทฯ จะไม่รับผิดชอบ และ ขอสงวนสิทธิ์ในการ ไม่คืนค่าตั๋วทั้งหมด หรือบางส่วนให้กับท่าน ในกรณีดังนี้
  - กรณีที่กองตรวจคนเข้าเมือง ห้ามผู้เดินทาง เดินทาง เนื่องจากมีสิ่งผิดกฎหมาย หรือสิ่งของห้ามนำเข้าประเทศเอกสารเดินทางไม่ถูกต้อง หรือความประพฤติส่อไปในทางเสื่อมเสียด้วยเหตุผลใดๆ ก็ตามที่ทางกองตรวจคนเข้าเมืองห้ามเดินทาง
  - กรณีที่สถานทูตงดออกวีซ่า อันสืบเนื่องมาจากตัวผู้โดยสารเอง
  - กรณีที่กองตรวจคนเข้าเมืองของประเทศไทยงดออกเอกสารเข้าเมือง ให้กับชาวต่างชาติ หรือ คนต่างด้าวที่พำนักอยู่ในประเทศไทย

**\*\* ชี้แจงบริษัทฯ ขอสงวนสิทธิ์ในการไม่คืนค่าตั๋วทั้งหมด หรือบางส่วน ให้กับท่าน หากเกิดเหตุการณ์ดังกล่าว \*\***



# ข้อมูลเพิ่มเติม

## ตัวเครื่องบิน



ในการเดินทางเป็นหมู่คณะ ผู้โดยสารจะต้องเดินทางไป-กลับพร้อมกัน หากต้องการเลื่อนวันเดินทางกลับ ท่านจะต้องชำระค่าใช้จ่ายส่วนต่างที่สายการบิน และบริษัททัวร์เรียกเก็บและการจัดที่นั่งของกรุ๊ป เป็นไปโดยสายการบินเป็นผู้กำหนด

ในกรณียกเลิกการเดินทาง และได้ดำเนินการออกตัวเครื่องบินไปแล้ว (กรณีตัว REFUND ได้) ผู้เดินทางต้องรอ REFUND ตามระบบของสายการบินเท่านั้น



## โรงแรมที่พัก

เนื่องจากการวางแผนแบบห้องพักของแต่ละโรงแรมแตกต่างกัน จึงอาจทำให้ห้องพักแบบห้องเดี่ยว (Single) และห้องคู่ (Twin / Double) และ ห้องพักแบบ 3 ท่าน / 3 เตียง (Triple Room) ห้องพักอาจจะไม่ติดกัน

กรณีมีงานจัดประชุมนานาชาติ (Trade Fair) เป็นผลให้ค่าโรงแรมสูงขึ้นมาก และห้องพักในเมืองเต็ม บริษัทฯ ขอสงวนสิทธิ์ ในการปรับเปลี่ยน หรือย้ายเมือง เพื่อให้เกิดความเหมาะสม



## สัมภาระ และ ค่าพนักงานยกกระเป๋า

สำหรับน้ำหนักของสัมภาระที่ทางสายการบินอนุญาตให้บรรทุกได้ต่อเครื่องบิน คือ 20 กิโลกรัม สำหรับผู้โดยสารชั้นประหยัด การเรียกเก็บค่าน้ำหนักเพิ่มเป็นสิทธิ์ของสายการบินที่ไม่อาจปฏิเสธได้

สำหรับกระเป๋าสัมภาระที่ทางสายการบินอนุญาตให้นำขึ้นเครื่องได้ ต้องมีน้ำหนักไม่เกิน 7 กิโลกรัม และมีความกว้าง+ยาว+สูง ไม่เกิน 115 เซนติเมตร หรือ 25 เซนติเมตร (9.75 นิ้ว) x 56 เซนติเมตร (21.5 นิ้ว) x 46 เซนติเมตร (18 นิ้ว)

กรณีที่ต้องมีบินด้วยสายการบินภายในประเทศ น้ำหนักของกระเป๋าอาจจะถูกกำหนดให้ต่ำกว่ามาตรฐานได้ ทั้งนี้ขึ้นอยู่กับข้อกำหนดของแต่ละสายการบินทางบริษัทฯ ขอสงวนสิทธิ์ไม่รับภาระส่วนของค่าใช้จ่ายที่สัมภาระน้ำหนักเกิน (ท่านต้องชำระในส่วนที่โดนเรียกเก็บเพิ่ม)

ทางบริษัทฯ ไม่รับผิดชอบ กรณีเกิดการสูญเสี่ย , สูญหายของกระเป๋า และสัมภาระของผู้โดยสาร

