



SAN SABAY TRAVEL



365/687 ม.2 ถ.พุทธบูชา ซ.47 แขวงบางมด เขตทุ่งครุ กรุงเทพฯ 10140

เลขที่ใบอนุญาต
11/07522



sansabaytravel@gmail.com



081-732-3564



@sansabaytravel



Japan
เที่ยวญี่ปุ่นแท้ๆ
" อบอุ่นน่ารัก "

CONFIRMED ทุกพีเรียด
รับได้อีก 15 ที!!

**ฤดูดอกไม้หลากสี
วิวสวย 1 ปีมีครั้งเดียว!!**

ทุ่งดอกไม้หลากสีเมืองซึคิโฮ
นึ่งกระเช้าเทงกุกุมิวโอดารุ



HOKKAIDO LAVENDER

เก็บเซอร์วิสๆ



**บุฟเฟ่ต์ซีฟู้ด
พักในเมืองฟูราโน่**
พักในเมืองโอดารุเดินเที่ยวชมเมืองในตอนค่ำ

- ทุ่งลาเวนเดอร์เมืองโทมิตะฟาร์ม
- โรงงานผลิตชีสฟูราโน่ - ออมาเซน
- ชิโอะ - เมืองจิโรชิโอะ - ซุซุกิโอะ
- น้ำตกจิโรชิโอะ - เมืองซึบโปโร
- เข็มพระพุทธเจ้า - งานทาร์กิลิต



- **โอดารุ - คลองโอดารุ**
- **บ่อน้ำสีฟ้า - ตลาดเช้าซังคาคุ**



บริการอาหารบนเครื่อง
ป้าต้ม ทั้งไปและกลับ
นน.กร-เป้า ท่านละ 20 กก.

6วัน 4คืน

**6-11, 13-18
, 20-25 ก.ค.**

45,900.-



TOP -242

HOKKAIDO LAVENDER

6 DAY 4 NIGHT BY AIR ASIA X



CONFIRMED **ทุกพีเรียด**
รับได้อีก 15 ที่!!

ฤดูดอกไม้หลากสี
วิวสวย 1 ปีมีครั้งเดียว!!

ทุ่งดอกไม้หลากสีเมืองชิคิโซ
นั่งกระเช้าเทงกุซุมิวโตะ



HOKKAIDO LAVENDER

เก็บเซอร์วิสดๆ



บุฟเฟ่ต์ชิฟู้ด

พักในเมืองฟูราโน่

พักในเมืองโอตารุเดินเที่ยวชมเมืองในตอนค่ำ

- ทุ่งคาเวนเดอร์เมืองโทมิตะฟาร์ม
- โรงงานชีสเมืองฟูราโน่ - ออนเซน
- บิโอะ - เมืองชิราชิเกะ - ซูซูกิโมะะ
- ไร่ตักชิราชิเกะ - เมืองซัปโปโร
- ไลน์พรอพทเธจั่ว - ย่านทานุกิโคจิ



- **โอตารุ - คลองโอตารุ**
- **บ่อน้ำสีฟ้า - ตลาดเช้าซังคาคุ**



บริการอาหารบนเครื่องบิน

นำดื่ม ทั้งไปและกลับ
นน.กร-เป้า ท่านละ 20 กก.

6วัน 4คืน

6-11, 13-18
, 20-25 ก.ค.

45,900.-



TOP -242

กำหนดการเดินทาง : กรกฎาคม 2567

วัน	รายการท่องเที่ยว	เข้า	เที่ยง	เย็น	โรงแรมที่พัก
1	สนามบินสุวรรณภูมิ - สนามบินชิโตเสะ XJ 620 (02.05-11.40)	-	-	-	
2	สนามบินชิโตเสะ - เมืองโอตารุ - คลองโอตารุ - นั่งกระเช้าเทงกุกุมวิวเมืองโอตารุ - โอตารุ		เช็ท กะทะ ร้อน	บุฟเฟต์ ชาบูชาบู	HOTEL TORIFITO OTARU CANAL หรือเทียบเท่า
3	เก็บเชอร์รี่ - ตลาดเช้าซังคาคุ - ทุ่งลาเวนเดอร์เมืองโทมิตะฟาร์ม - โรงงานชีสเมืองฟูราโน่ - ออนเซน		เช็ท อาหาร ญี่ปุ่น	อิซากายะ	DORMY PREMIUM LA VISTA FURANO  ONSEN หรือเทียบเท่า
4	บิเอะ - ทุ่งดอกไม้หลากสีเมืองชิคิไซ - เมืองชิราอิเกะ - บ่อน้ำสีฟ้า - น้ำตกชิราอิเกะ - เมืองซัปโปโร		เช็ทแถม ปุระ		ANA HOLIDAY INN SAPPORO หรือเทียบเท่า
5	เนินพระพุทธรเจ้า - ย่านทานุกิโคจิ - ชูซุกิโนะ			บุฟเฟต์ ซีฟู้ด	AIR TERMINAL CHITOSE หรือเทียบเท่า
6	สนามบินชิโตเสะ - สนามบินสุวรรณภูมิ XJ 621 (11.30-16.00)				

ลำดับ	วันเดินทาง	ราคาผู้ใหญ่	เด็กมีเตียง (6-11ปี)	เด็ก ไม่มีเตียง (2-5ปี)	พักเดี่ยว	ราคาไม่ รวมตัว
ราคานี้ยังไม่รวมค่าทิปไกด์และคนขับ 700/ท่าน						
1	06 - 11 กรกฎาคม 2567	45,900	45,900	39,900	8,900	32,900
2	13 - 18 กรกฎาคม 2567	48,900	48,900	42,900	8,900	32,900
3	20 - 25 กรกฎาคม 2567	49,900	49,900	43,900	8,900	32,900

ราคาเด็กทารก อายุต่ำกว่า 2 ขวบ ราคา 8,000 บาท

วันแรกของการ
เดินทาง

สนามบินสุวรรณภูมิ – สนามบินชิตเสะ

สนามบินสุวรรณภูมิ



เวลา 21.00 น. พร้อมกันที่ สนามบินสุวรรณภูมิ อาคารผู้โดยสารขาออกระหว่างประเทศ เคาน์เตอร์ F สายการบินไทยแอร์เอเชีย เจ้าหน้าที่คอยให้การต้อนรับ ดูแลด้านเอกสาร เช็คอิน และสัมภาระในการเดินทาง

เวลา 02.05 น. ออกเดินทางสู่ สนามบินชิตเสะ ประเทศญี่ปุ่น โดยสายการบินไทยแอร์เวย์ เที่ยวบินที่ XJ 620

ทางบริษัทฯ เตรียมอาหารร้อนบริการทุกท่าน 1 มื้อบนเครื่องพร้อมน้ำดื่มกระป๋องละ 20 กิโล

สนามบินชิตเสะ – เมืองโอตารุ – คลองโอตารุ – นั่งกระเช้าเทงกุกุมิวเมืองโอตารุ

วันที่สองของการ
เดินทาง

สนามบินชิตเสะ



เวลา 11.40 น. เดินทางถึง สนามบินชิตเสะ นำท่านผ่านขั้นตอนการตรวจคนเข้าเมืองและศุลกากร

เวลาญี่ปุ่น เร็วกว่าประเทศไทย 2 ชั่วโมง

รับประทานอาหารกลางวัน ณ ภัตตาคาร

พาทุกท่านชม **คลองโอตารุ** ที่มีความยาว 1,140 เมตร และเชื่อมต่อกับอ่าวโอตารุ ซึ่งในสมัยก่อนประมาณ ค.ศ. 1920 ที่ยุคอุตสาหกรรมการขนส่งทางเรือเฟื่องฟู คลองนี้ได้ถูกใช้เป็นเส้นทางในการขนส่งสินค้าจาก คลังสินค้าในตัวเมืองออกไปยังท่าเรือบริเวณปากอ่าว ให้ท่านถ่ายรูปกับวิวคลองซึ่งเป็นจุดถ่ายรูปที่เป็น ไฮไลท์ของเมือง และให้ท่านเดินเล่นตามอัธยาศัย ชมอาคารเก่าแก่ริมคลองและวิวทิวทัศน์ที่สวยงาม



จากนั้นนำท่าน **นั่งกระเช้าลอยฟ้า ชมวิวภูเขาเทนงู (TENGUYAMA ROPEWAY)** ตั้งอยู่ที่บริเวณด้านล่างของภูเขาเทนงู ภายในเมืองโอตารุ (Otaru) โดยกระเช้าแห่งนี้ถือว่าเป็นอีกหนึ่งจุดที่เราจะได้เห็นวิวสวย ๆ ของเมืองแบบเต็ม ๆ ตา แถมยังจะได้สัมผัสธรรมชาติแบบเต็ม ๆ ปอดอีกต่างหาก ตัวกระเช้า



เองจะสามารถขึ้นไปยังยอดเขาเทนงู ที่ความสูง 271 เมตร ใช้เวลาเพียง 4 นาทีเท่านั้น ถือว่าเป็นการใช้เวลาที่น้อย ๆ มาก ๆ และเป็นวิธีที่สะดวกแบบสุด ๆ ในการขึ้นไปยอดเขาเทนงูด้วย ทั้งระหว่างขึ้นและเมื่อขึ้นไปแล้วนั้นเราจะได้เห็นวิวทิวทัศน์ที่สวยงาม ๆ แบบ 360 องศา โดยจุดนี้นับว่าเป็นจุดชมวิวก่อนที่สามรถมองเห็นเมืองโอตารุ ท่าเรือ และอ่าวอิซิการิได้ทั้งหมด ตอนกลางคืนก็จะเป็นแสงไฟที่สว่างไสว นอกจากนี้ยังมีร้านขายของที่ระลึก และภัตตาคารหรูสำหรับรับประทานอาหารและชมวิวก่อนไปพร้อม ๆ กัน

รับประทานอาหารค่ำ ณ ภัตตาคาร

นำท่านเข้าสู่ที่พัก HOTEL TORIFITO OTARU CANAL หรือเทียบเท่า



วันที่สามของ
การเดินทาง

เก็บเชอร์รี่ - ตลาดเช้าซังคาคุ - ทุงลาเวนเดอร์เมืองโทมิตะฟาร์ม -
โรงงานชีสเมืองฟูราโน่ - ออนเซน

รับประทานอาหารเช้า ณ ห้องอาหารของโรงแรม

นำท่านเดินทางสู่ สวนเชอร์รี่ เก็บเชอร์รี่ ญี่ปุ่น เพลิดเพลินกับการเก็บเชอร์รี่จากสวน และลิ้มรสเชอร์รี่สด ๆ จากต้นได้ตามอัธยาศัย พอเศษสุดอิมมอรอยไมอัน



พาทุกท่านแวะช้อปปิ้งแบบคนฮอกไกโดที่ **ตลาดโอตารุซังคาคุ** ตลาดโอตารุซังคาคุตั้งอยู่ระหว่างสถานีโอตารุ และถนนทางหลวงหมายเลข 5 ที่มาของชื่อนั้นถูกตั้งมาจากลักษณะของพื้นดินและหลังคาที่มีรูปร่างเป็น สามเหลี่ยม(ซังคาคุ)จุดเริ่มต้นนั้นเนื่องมาจากประมาณปีโชวะที่ 23 (ค.ศ. 1948) ได้มีร้านค้า 7-8 ร้านทำการเปิดร้านแบบกลางแจ้งตรงหน้าสถานีโอตารุ ทำให้หลังจากนั้นเหล่าพ่อค้าแม่ขายก็ต่างพากันเข้ามาเปิดร้านไปตาม ๆกัน มีทั้งที่มาจากพื้นที่ในซานเมืองอย่างภูมิภาคอิชิการิและภูมิภาคชิริเบชิ และทั้งที่มาจากภูมิภาคที่ห่างไกลอย่างภูมิภาคคามิคาวะและภูมิภาคฮิดากะ ความคับคั่งของแขกที่มาจับจ่ายซื้อของนั้นก็มิให้เห็นมากขึ้นจนพัฒนาเป็นตลาดเช้าในที่สุด ถือเป็นตลาดเช้าแห่งใหม่ ที่น่าสนใจและเป็นตลาดที่คนท้องถิ่นนิยมมาจับจ่ายกัน



รับประทานอาหารกลางวัน ณ ภัตตาคาร

ฟาร์มโทมิตะ(FARM TOMITA) ที่ตั้งอยู่ในเมืองฟูราโน้(FURANO)ของฮอกไกโดซึ่งที่ฟาร์มแห่งนี้ขึ้นชื่อว่าเป็นจุดชมดอกลาเวนเดอร์ที่ดีที่สุดของเมือง โดยดอกลาเวนเดอร์นิยมปลูกในภูมิภาคฮอกไกโดมานานกว่าครึ่งศตวรรษ ทุ่งดอกไม้ขนาดต่าง ๆ มีอยู่ทั่วเมืองฟูราโน้(FURANO) เป็นแหล่งท่องเที่ยวที่ดึงดูดผู้คนให้มาชมความงดงามของทุ่งดอกไม้อยู่จำนวนมาก



พาทุกท่านเปิดประสบการณ์ใหม่กับ **โรงงานชีสฟูราโน่ (Furano Cheese Factory)** แหล่งผลิตชีสคุณภาพชั้นยอดอันเลื่องชื่อของเมืองฟูราโน่ (Furano) มีการเปิดให้นักท่องเที่ยวเข้าชมขั้นตอนการผลิตชีสท้องถิ่นคาแมมเบิร์ต (camaembert) ผ่านทางกระจก ที่ทำให้เห็นทุกขั้นตอนผลิตที่กว่าจะกลายมาเป็นชีส ซึ่งชีสนั้นเป็นสินค้าอันดับต้น ๆ ของเมืองฮอกไกโดที่ได้ขึ้นชื่อว่าครัวแห่งญี่ปุ่น และทุกท่านจะได้ช้อปปิ้งสินค้าจากโรงงานที่หาไม่ได้จากที่ไหนอีกด้วย



รับประทานอาหารค่ำ ณ ภัตตาคาร

นำท่านเข้าสู่ที่พัก **DORMY PREMIUM LA VISTA FURANO ONSEN** หรือเทียบเท่า



หลังจากรับประทานอาหารค่ำแล้ว ให้ท่านได้อาบน้ำแร่เพื่อสุขภาพ
เพิ่มวิตามินผิวให้กับร่างกาย ผ่อนคลายความเมื่อยล้าได้อย่างเต็มที่



วันที่สี่ของการ
เดินทาง

บิเอะ - ทุ่งดอกไม้หลากสีเมืองซิคิไซ - เมืองชิราฮิเกะ -
บ่อน้ำสีฟ้า - น้ำตกชิราฮิเกะ - เมืองซัปโปโร

รับประทานอาหารเช้า ณ ห้องอาหารของโรงแรม

พาทุกท่านชมทุ่งดอกไม้สุดอลังการที่ **สวนซิคิไซ โนะ โอคะ (สวนโพร์ซีชันฮิลล์)** เป็นสวนดอกไม้บนเนินที่มี
พรมดอกไม้บานตั้งแต่เดือนเมษายนถึงตุลาคม อาหารตาเหล่านี้มีทั้งดอกทิวลิป ลูพิน ลาเวนเดอร์ ชัลเวีย
ทานตะวัน รักเร่ และแอนนิโมนีญี่ปุ่น



รับประทานอาหารกลางวัน ณ ภัตตาคาร

ต้นตากับ **ชิโรกาเนะ บลู พอนด์ (SHIROGANE BLUE POND)** หรือบึงน้ำสีฟ้าใส เป็นสถานที่ท่องเที่ยวชื่อดังของเมืองบิเอ (BIEI) บนเกาะฮอกไกโด (HOKKAIDO) สาเหตุที่ทำให้น้ำในบึงมีสีฟ้าสวยงาม ก็เพราะมีแร่ธาตุอลูมิเนียมไฮดรอกไซด์ผสมอยู่ เมื่อสะท้อนกับแสงแดดจะทำให้มองเห็นเป็นสีฟ้าสด



จากนั้นพาทุกท่านชม **น้ำตก**

SHIRAHIGE WATERFALL ภาษาญี่ปุ่น

จะ มีความหมายว่าน้ำตกหมวดขาว

เพราะน้ำตกที่ไหลลงมามีลักษณะ

เหมือนหมวดสีขาวนั่นเอง น้ำตก

หมวดขาวนี้ตั้งอยู่ที่เมืองบิเอ

จังหวัดฮอกไกโด ห่างจากบ่อน้ำสีฟ้า

(BLUE POND) ประมาณ 3 กิโลเมตร

น้ำของน้ำตกหมวดขาวก็มีสีฟ้า

เช่นกัน ซึ่งเกิดจากแร่อลูมิเนียม

ปริมาณมากที่อยู่ในน้ำ โดยทุกท่านจะได้ถ่ายรูปจากวิวบนสะพาน แปลกตาและหาชมได้ยากยิ่ง



นำท่านเข้าสู่ที่พัก ANA HOLIDAY INN SAPPORO หรือเทียบเท่า



พิเศษ !! โรงแรมที่เราเลือกให้อยู่ใจกลางเมืองซัปโปโร เพื่อไม่เป็นการรบกวนเวลาในการช้อปปิ้งของท่าน จึงให้ท่านอิสระในการเลือกรับประทานอาหารค่ำได้ตามอัธยาศัย

วันที่ห้าของการ
เดินทาง

เนินพระพุทธรเจ้า – ย่านทานุกิโคจิ – ชูซุกิโนะ

รับประทานอาหารเช้า ณ ห้องอาหารของโรงแรม

เนินแห่งพระพุทธรเจ้า (HILL OF THE BUDDHA)
ตั้งอยู่ที่เมืองซัปโปโรทางตอนเหนือของประเทศญี่ปุ่น เป็นผลงานการสร้างชิ้นเอกอีกชิ้นหนึ่งของ ทาดาโอะอันโดะ (TADAO ANDO) สถาปนิกชาวญี่ปุ่นเจ้าของรางวัลพริตซ์เกอร์ที่ถือว่าที่สุดรางวัลของสถาปนิก โดยมีลักษณะเป็นเนินเขาล้อมรอบรูปปั้นพระพุทธรูปมีความสูงมากถึง 13.5 เมตรและมีน้ำหนัก 1500 ตัน พื้นที่ที่ล้อมรอบจะมีค้อย ๆ



ลาดลงอีกทั้งรายล้อมด้วยธรรมชาติอันงดงาม โดยเฉพาะในช่วงฤดูร้อนที่จะสามารถเห็นต้นลาเวนเดอร์
จำนวนกว่า 150,000 ต้นล้อมรอบรูปปั้นพระพุทธรูปซึ่งเป็นการผสมผสานที่ลงตัวระหว่าง

จากนั้นนำท่านช้อปปิ้ง **ย่านทานุกิ** ถนนทานุกิโคจิเป็นย่านการค้าเก่าแก่ของเมืองซัปโปโร ตั้งอยู่ทางด้านใต้ของเมือง
โดยมีพื้นที่ทั้งหมด 7 บล็อก ภายนอกจากจากจะเป็นแหล่งรวมร้านค้าต่าง ๆ อย่างร้านขายกิโมโน เครื่องดนตรี
วิดีโอ โรงภาพยนตร์แล้ว ยังมีร้านอาหาร



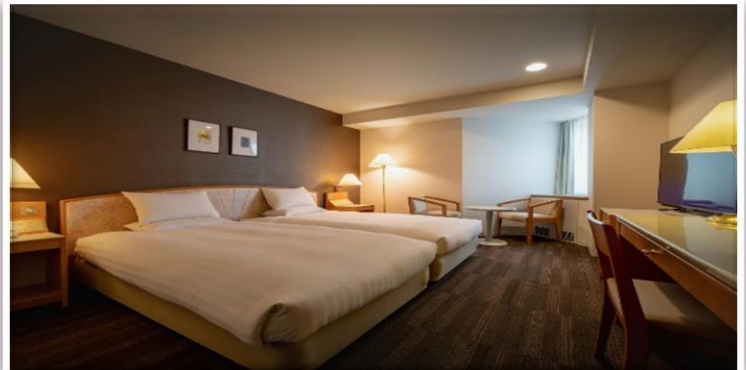
เพื่อไม่เป็นการรบกวนเวลาในการช้อปปิ้งของท่าน
จึงให้ท่านอิสระในการเลือกรับประทานอาหารกลางวันได้ตามอัธยาศัย

ย่านซูซุกิโนะ (SUSUKINO) นับเป็น
ย่านที่เต็มไปด้วยแหล่งบันเทิงที่
โด่งดังมากที่สุดของเมืองซัปโปโร
(SAPPORO) เพราะเต็มไปด้วย
ร้านค้า บาร์ ร้านอาหาร ร้านคารา
โอเกะ และตู้ปาจิงโกะ รวมกว่า
4,000 ร้าน



รับประทานอาหารค่ำ ณ ภัตตาคาร **บุฟเฟ้อปิ้งย่างไม้อัน ชาปูสามชนิด**

นำท่านเข้าสู่ที่พัก **AIR TERMINAL CHITOSE** หรือเทียบเท่า



วันที่หกของการ
เดินทาง

สนามบินชิโตเสะ – สนามบินสุวรรณภูมิ

รับประทานอาหารเช้า ณ ห้องอาหารของโรงแรม

ถึงเวลาอันสมควร นำท่านเดินทางไปสู่ สนามบินชิโตเสะ

เวลา 11.30 น. ออกเดินทางสู่ สนามบินสุวรรณภูมิ กรุงเทพฯ ฯ
โดยสารการบินแอร์เอเชียเที่ยวบินที่ XJ 621

ทางบริษัทฯ เตรียมอาหารร้อนบริการทุกท่าน 1 มื้อบนเครื่องพร้อมน้ำหนักระเป๋าท่านละ 20 กิโล

เวลา 16.00 น. เดินทางถึง สนามบินสุวรรณภูมิ กรุงเทพฯ ฯ
โดยสวัสดิภาพพร้อมกับความประทับใจ

เงื่อนไขการจองทัวร์

อัตรานี้รวม

- ✓ ราคานี้รวมภาษีน้ำมัน ณ วันที่ 01 สิงหาคม 2566 และ ทางบริษัทฯ ขอสงวนสิทธิ์ในการปรับภาษีน้ำมันขึ้น หากทางสายการบินมีการเรียกเก็บเพิ่มเติม โดยทางบริษัท จะแจ้งให้ทราบก่อนการออกตั๋วเครื่องบิน
- ✓ ค่าตัวเครื่องบินไป-กลับ ตามเส้นทางที่ระบุ
- ✓ ค่าภาษีสนามบินทุกแห่งตามรายการที่ระบุ
- ✓ ค่าพาหนะรับส่งตามรายการนำเที่ยวที่ระบุ
- ✓ ค่าโรงแรมห้องพัก 2-3 ท่านต่อห้องตามรายการที่ระบุ
- ✓ ค่าอาหาร เครื่องดื่มตามรายการที่ระบุ
- ✓ ค่าเข้าชมสถานที่ต่างๆ ตามรายการที่ระบุ
- ✓ ค่าประกันอุบัติเหตุคุ้มครองในวงเงินท่านละ 1,000,000 บาท
- ✓ ค่าเบี้ยประกัน อุบัติเหตุในระหว่างการเดินทางท่องเที่ยว วงเงินประกันท่านละ 500,000 บาท (ไม่ครอบคลุมถึง สุขภาพ อากาศเจ็บป่วย หรือ โรคประจำตัว) กรณีเสียชีวิต จากอุบัติเหตุระหว่างการเดินทางท่องเที่ยว วงเงินประกัน ท่านละ 1,000,000 บาท (เงื่อนไขตามกรมธรรม์)

อัตรานี้ไม่รวม

- ✗ ค่าทำหนังสือเดินทาง หรือ พาสปอร์ต วัคซีนพาสปอร์ต
- ✗ ค่าใช้จ่ายส่วนตัวนอกเหนือในรายการ เช่น ค่าโทรศัพท์, ค่าซักรีด, ค่าเครื่องดื่มและอาหารที่สั่งเพิ่มเติมจากรายการที่ทางบริษัทฯ จัดให้เป็นต้น
- ✗ ค่าน้ำหนักกระเป๋าเดินทางในกรณีน้ำหนักเกินกว่าสายการบินกำหนด
- ✗ ค่าธรรมเนียมในการยื่นใบอนุญาตสำหรับคนต่างด้าวที่กลับเข้าประเทศ
- ✗ ค่าภาษีน้ำมันที่ทางสายการบินมีการเรียกเก็บเพิ่มเติม หรือมีการเปลี่ยนแปลงกะทันหัน
- ✗ ค่าภาษีมูลค่าเพิ่ม 7% และ ค่าภาษีหัก ณ ที่จ่าย 3% ซึ่งต้องจ่ายเพิ่มจากราคาค่าทัวร์
- ✗ ค่าทิปไกด์และคนขับ 700 บาท / ท่าน

หมายเหตุ : อายุ 6 เดือน - ไม่ถึง 1 ปี และ อายุ 76 - 85 ปี
ค่าประกันอุบัติเหตุคุ้มครองในวงเงินท่านละ 500,000 บาท

เงื่อนไขการชำระเงิน

เมื่อท่านทำการจองทัวร์กับทางบริษัทฯ

- ขอเรียกเก็บมัดจำค่าทัวร์ท่านละ 25,000 บาท
- ส่วนที่เหลือต้องชำระทั้งหมด 20 วัน ก่อนการเดินทาง

เงื่อนไขการยกเลิก

***** กรุณาพิจารณาเงื่อนไขต่างๆ และเงื่อนไขการยกเลิกทัวร์ของบริษัทฯ ก่อนทำการจองทัวร์ หากท่านได้ทำการจองทัวร์ ทางบริษัทฯ ถือว่าท่านได้รับทราบและยอมรับเงื่อนไขทุกอย่างเรียบร้อยแล้ว *****

- | | |
|---|----------------------------------|
| ➔ ยกเลิกก่อนการเดินทาง 45 วัน | หักค่าใช้จ่ายตามจริงที่เกิดขึ้น |
| ➔ ยกเลิกก่อนการเดินทาง 15 - 44 วัน | หักค่าใช้จ่าย 50 % ของราคาทัวร์ |
| ➔ ยกเลิกก่อนการเดินทาง 8 - 14 วัน | หักค่าใช้จ่าย 75 % ของราคาทัวร์ |
| ➔ ยกเลิกก่อนการเดินทาง 1 - 7 วัน | หักค่าใช้จ่าย 100 % ของราคาทัวร์ |
| ➔ ผู้เดินทางไม่สามารถเข้า - ออกเมืองได้ เนื่องจากเอกสารปลอม หรือการห้ามของเจ้าหน้าที่ หรือ ไม่ว่าด้วยเหตุผลใดใด | หักค่าใช้จ่าย 100 % ของราคาทัวร์ |

หมายเหตุ (สำคัญมาก ผู้โดยสารที่เดินทางต้องรับทราบ และยินยอม ก่อนการเดินทาง)

- รายการอาจมีการเปลี่ยนแปลงตามความเหมาะสม เนื่องจากความล่าช้าของสายการบิน โรงแรม ที่พัก การจราจร เหตุการณ์ทางการเมือง การนัดหยุดงาน การก่อกองจลาจล อุบัติเหตุ สภาพอากาศ ภัยธรรมชาติ वादภัย อัคคีภัย หรือไม่ว่าจะด้วยสาเหตุใดๆ ก็ตาม (ซึ่งเป็นเหตุการณ์ที่เหนือการควบคุมจากทางบริษัททัวร์ฯ) โดยทางบริษัทจะคำนึงถึงความปลอดภัยของลูกค้าเป็นสำคัญ
- หากสถานที่ท่องเที่ยวใดที่ไม่สามารถเข้าชมได้ไม่ว่าด้วยสาเหตุใดก็ตาม ทางบริษัทขอสงวนสิทธิ์ในการไม่คืนค่าใช้จ่าย เนื่องจากทางบริษัทได้ทำการจองและถูกเก็บค่าใช้จ่ายไปแล้ว

■ หากท่านยกเลิกตั๋ว เนื่องจากเหตุการณ์ความไม่สงบทางการเมือง สายการบิน สภาพอากาศ ภัยธรรมชาติ วิกฤติ อัคคีภัย ทั้งที่สายการบิน หรือในส่วนของการบริการทางประเทศที่ท่านเดินทางท่องเที่ยว ยังคงให้บริการอยู่เป็นปกติ ทางบริษัทฯ ขอสงวนสิทธิ์ในการไม่คืนค่าตั๋วทั้งหมด หรือบางส่วนให้กับท่าน

■ บริษัทฯ จะไม่รับผิดชอบ และ ขอสงวนสิทธิ์ในการ ไม่คืนค่าตั๋วทั้งหมด หรือบางส่วนให้กับท่าน ในกรณีดังนี้

- กรณีที่กองตรวจคนเข้าเมือง ห้ามผู้เดินทาง เดินทาง เนื่องจากมีสิ่งผิดกฎหมาย หรือสิ่งของห้ามนำเข้าประเทศเอกสารเดินทางไม่ถูกต้อง หรือความประพฤติส่อไปในทางเสื่อมเสียด้วยเหตุผลใดๆ ก็ตามที่ทางกองตรวจคนเข้าเมืองห้ามเดินทาง
- กรณีที่สถานทูตงดออกวีซ่า อันสืบเนื่องมาจากตัวผู้โดยสารเอง
- กรณีที่กองตรวจคนเข้าเมืองของประเทศไทยงดออกเอกสารเข้าเมือง ให้กับชาวต่างชาติ หรือ คนต่างด้าวที่พำนักอยู่ในประเทศไทย

**** ซึ่งทางบริษัทฯ ขอสงวนสิทธิ์ในการไม่คืนค่าตั๋วทั้งหมด หรือบางส่วน
ให้กับท่าน หากเกิดเหตุการณ์ดังกล่าว ****

ข้อมูลเพิ่มเติม

ตัวเครื่องบิน



ในการเดินทางเป็นหมู่คณะ ผู้โดยสารจะต้องเดินทางไป-กลับพร้อมกัน หากต้องการเลื่อนวันเดินทางกลับ ท่านจะต้องชำระค่าใช้จ่ายส่วนต่างที่สายการบิน และบริษัททัวร์เรียกเก็บและการจัดที่นั่งของกรุ๊ป เป็นไปโดยสายการบินเป็นผู้กำหนด

ในกรณียกเลิกการเดินทาง และได้ดำเนินการออกตัวเครื่องบินไปแล้ว (กรณีตัว REFUND ได้) ผู้เดินทางต้องรอ REFUND ตามระบบของสายการบินเท่านั้น



โรงแรมที่พัก

เนื่องจากการวางแผนแบบห้องพักของแต่ละโรงแรมแตกต่างกัน จึงอาจทำให้ห้องพักแบบห้องเดี่ยว (Single) และห้องคู่ (Twin / Double) และ ห้องพักแบบ 3 ท่าน / 3 เตียง (Triple Room) ห้องพักอาจจะไม่ติดกัน

กรณีมีงานจัดประชุมนานาชาติ (Trade Fair) เป็นผลให้ค่าโรงแรมสูงขึ้นมาก และห้องพักในเมืองเต็ม บริษัทฯ ขอสงวนสิทธิ์ ในการปรับเปลี่ยน หรือย้ายเมือง เพื่อให้เกิดความเหมาะสม



สัมภาระ และ ค่าพนักงานยกกระเป๋า

สำหรับน้ำหนักของสัมภาระที่ทางสายการบินอนุญาตให้บรรทุกใต้ท้องเครื่องบิน คือ 20 กิโลกรัม สำหรับผู้โดยสารชั้นประหยัด การเรียกเก็บค่าน้ำหนักเพิ่มเป็นสิทธิ์ของสายการบินที่ไม่อาจปฏิเสธได้

สำหรับกระเป๋าสัมภาระที่ทางสายการบินอนุญาตให้นำขึ้นเครื่องได้ ต้องมีน้ำหนักไม่เกิน 7 กิโลกรัม และมีความกว้าง+ยาว+สูง ไม่เกิน 115 เซนติเมตร หรือ 25 เซนติเมตร (9.75 นิ้ว) x 56 เซนติเมตร (21.5 นิ้ว) x 46 เซนติเมตร (18 นิ้ว)

กรณีที่ต้องมีบินด้วยสายการบินภายในประเทศ น้ำหนักของกระเป๋าอาจจะถูกกำหนดให้ต่ำกว่ามาตรฐานได้ ทั้งนี้ขึ้นอยู่กับข้อกำหนดของแต่ละสายการบินทางบริษัทฯ ขอสงวนสิทธิ์ไม่รับภาระส่วนของค่าใช้จ่ายที่สัมภาระน้ำหนักเกิน (ท่านต้องชำระในส่วนที่โดนเรียกเก็บเพิ่ม)

ทางบริษัทฯ ไม่รับผิดชอบ กรณีเกิดการสูญเสี่ย , สูญหายของกระเป๋า และสัมภาระของผู้โดยสาร

