



SAN SABAY TRAVEL



365/687 ม.2 ถ.พุทธบูชา ซ.47 แขวงบางมด เขตทุ่งครุ กรุงเทพฯ 10140

เลขที่ใบอนุญาต
11/07522



sansabaytravel@gmail.com



081-732-3564



@sansabaytravel

SEOUL 4 วัน 2 คืน

Suwon-Yongin



ยูเนสโก
ป้อมฮวาซอง



วัดวาอุจองซา



รวมบัตรเครื่องเล่น
เอเวอร์แลนด์

เที่ยวครบ..เที่ยวคุ้ม

- ห้องสมุดเปิดใหม่ "สตาร์ฟิลด์" ซวอน
- ป้อมฮวาซอง มรดกโลกยูเนสโก
- วัดวาอุจองซา
- เอเวอร์แลนด์ รวมบัตรเครื่องเล่น



ตัวเครื่องบิน
ไป-กลับ



พักยกอื่น
1 คืน



พักเมืองดง
ทงแดมุน
1 คืน

เริ่มต้นทาง

23 พ.ค. - 14 ก.ค. 2567

JEJUair JINAIR AIR BUSAN

น้ำหนักกระเป๋า 20 Kg.

ราคาปกติ ~~15,999.-~~

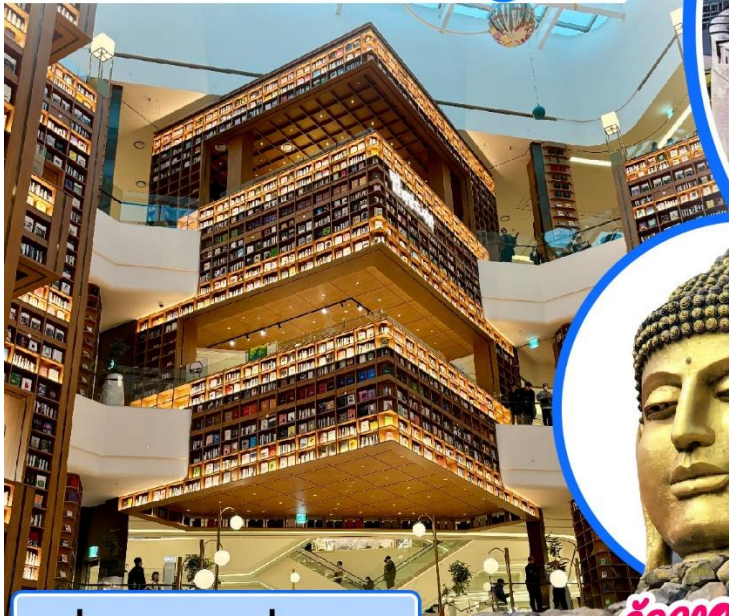
ราคาพิเศษ เริ่มต้น

7,999

SEOUL

4 วัน
2 คืน

Suwon-Yongin



ยูเนสโก

ป้อมฮวาซอง



วัดวาอุจงซา



รวมบัตรเครื่องเล่น

เอเวอร์แลนด์

เที่ยวครบ..เที่ยวคุ้ม

- ห้องสมุดเปิดใหม่ "สตาร์ฟิลด์" ซูวอน
- ป้อมฮวาซอง มรดกโลกยูเนสโก
- วัดวาอุจงซา
- เอเวอร์แลนด์ รวมบัตรเครื่องเล่น



ตัวเครื่องบิน
ไป-กลับ



พักยังอิน
1 คืน



พักเมืองงง
ทางแถบ
1 คืน

เริ่มเดินทาง

23 พ.ค. - 14 ก.ค. 2567

JEJUair  AIR BUSAN

น้ำหนักกระเป๋า 20 Kg.

ราคา
ปกติ ~~15,999.-~~

ราคาพิเศษ เริ่มต้น

7,999

โปรแกรมการเดินทาง

ห้องสมุดสตาร์ฟิลด์ ซูวอน - ป้อมปราการฮวาซอง ซูวอน - วัดวาอุจงซา

สวนสนุก เอเวอร์แลนด์ - เที่ยวกรุงโซลแบบอิสระด้วยตัวเอง

ศูนย์รวมเครื่องสำอาง- ศูนย์สมุนไพรและร้านขนมของฝาก - ศูนย์แสดงชุดเครื่องนอน SESA LIVING

วันแรกของการเดินทาง พบกันที่สนามบินสุวรรณภูมิ - ออกเดินทางจากสนามบินสุวรรณภูมิ



จุดนัดพบแรกสนามบินสุวรรณภูมิ เป็นสนามบินนานาชาติประจำประเทศไทย เวลานั้น
หมาย : 20.00-22:00 (Flight 7C2204/7C2206 JEJU AIR) (Flight LJ002 JIN AIR)
(Flight BX748 AIR BUSAN)

JEJUair



AIR BUSAN

(หมายเหตุขอสงวนสิทธิ์การเปลี่ยนแปลง เที่ยวบิน เส้นทางบิน เวลาบิน สายการบิน สนามบิน โดยไม่ต้องแจ้งให้
ทราบล่วงหน้า ขึ้นอยู่กับผู้จัดทำ)

วันที่สองของการเดินทาง ห้องสมุดสตาร์ฟิลด์ ซูวอน - ป้อมปราการฮาซอง ซูวอน - วัดวาอุจองซา

เที่ยวบินออกเดินทางจากสนามบินนานาชาติสุวรรณภูมิ เวลา : 00.30 - 02.00 ใช้เวลาเดินทางประมาณ 5-6 ชั่วโมง



08.30-10.30 เดินทางถึงสนามบินนานาชาติอินชอน เป็นสนามบินที่ทันสมัย สะอาด
ปลอดภัย และได้รับมาตรฐานระดับโลก ท่านจะต้องผ่านด่านควบคุมโรค และด่าน
ตรวจคนเข้าเมือง หลังจากนั้นออกมาพบกับมัคคุเทศก์นำเที่ยวยังจุดนัดพบ เพื่อออก
เดินทางท่องเที่ยว



อาหารกลางวันพร้อมเสิร์ฟด้วยเมนู จิมดัก หรือไก่ตุ๋นซอสดำ เป็นเมนูที่โด่งดังไป
ถึงเมืองไทยเป็นที่เรียกร้อย ด้วยรสชาติที่อร่อยถูกปากคนไทย ที่นี่ทุกท่านจะได้ทาน
รสชาติแบบออริจินอล ที่เนื้อไก่จะนุ่มมาก เข้ากันกับซอสที่กลมกล่อม หวานหน้อยๆ
จากผักที่ถูกต้องรวมกันนานาชนิด มันฝรั่งที่นุ่มละมุนลิ้น และที่หลายๆคนชอบมากคือ
วุ้นเส้นที่เหนียวนุ่ม คลุกเคล้ากับน้ำซอสแบบออริจินอล ทานพร้อมกับข้าวสวยร้อนๆ

รับรองความอร่อย แบบลืมไม่ลง และขาดไม่ได้เครื่องเคียงที่ร้านจะนำเสนอตามฤดูกาล เช่น กิมจิ ส้าหว่าย ถั่ว ไข่เต้าหู้ ถั่วงอก
ดอง เป็นต้น



พาท่านชมความอลังการของ **Starfield Library Suwon** ห้องสมุดขนาดใหญ่ เปิดใหม่ที่เมืองซูวอน ถือเป็นจุดเช็คอินใหม่ๆ ที่มีความชิค ความทันสมัย ที่นี่ยังมีการออกแบบตกแต่งที่สวยงามแปลกตา ไม่น่าเบื่ออย่างที่เรามักจะนึกภาพห้องสมุดกัน มีหนังสือเป็นหมื่นเล่ม จัดอยู่บนชั้นที่สูงเหมือนเข้ามาอยู่ในหนังเวทมนตร์ ห้องสมุดนี้อยู่ในห้างสตาร์ฟิลด์ ซูวอน กินพื้นที่ตั้งแต่ชั้น4-ชั้น7 เป็นพื้นที่สำหรับพักผ่อน ถ่ายรูป เรียนรู้วัฒนธรรม เหมาะกับทุกเพศ ทุกวัย รวมทั้งมีคาเฟ่

ร้านกาแฟให้นั่งทอดอารมณ์ชีวิตด้วย



พาท่านเยี่ยมชม Hwaseong Fortress (수원 화성) ได้รับการขึ้นทะเบียนให้เป็น มรดกโลกทางวัฒนธรรม ขององค์การยูเนสโก ในเดือนธันวาคม ค.ศ. 1997 ฮวาซอง เป็นป้อมปราการที่สร้างขึ้นตั้งแต่ปี ค.ศ. 1794 ถึงปี ค.ศ. 1796 โดยพระดำริของจองโจ (King Jeongjo) ซึ่งเป็นกษัตริย์องค์ที่ 22 แห่งอาณาจักรโชซอน เพื่อแสดงความกตัญญูต่อบิดาของพระองค์ และเพื่อการบุกเบิกเมืองแห่งใหม่ อันนำไปสู่การ

เสริมสร้างความแข็งแกร่ง และการมีอำนาจทางเศรษฐกิจให้แก่ราชวงศ์ ป้อมปราการแห่งนี้ ตั้งอยู่ในเมืองซูวอน (Suwon), จังหวัดคยองกี (คยองกีโด, Gyeonggi-do), ประเทศเกาหลีใต้ กำแพงของป้อมปราการนั้น มีความยาวรวม 5.52 กม. ซึ่งได้รับการออกแบบเพื่อการปกป้องเมือง และอำนวยความสะดวกทางการทหาร ได้แก่ รั้วระหว่างก้อนอิฐนั้น มีขนาดใหญ่พอที่จะยิงปืนลูกศร หรือหอกยาวผ่านได้ ในกรณีที่มีการโจมตี ถือเป็นสถานที่ท่องเที่ยวที่สวยงาม ได้กลิ่นอายแห่งวัฒนธรรมของเกาหลีมากๆ



วัดวาอุจองซา (Waujeongsa Temple) พาท่านไหว้พระทำบุญที่วัดวาอุจองซา (Waujeongsa, 와우정사) หรือเรียกอีกชื่อว่า วาอุจองซา (Wawoojongs Temple) ตั้งอยู่ในเมืองยงอิน (Yongin), จังหวัดคยองกี (คยองกีโด, Gyeonggi-do) วัดแห่งนี้ถูกสร้างขึ้นเมื่อปี ค.ศ. 1970 ภายในวัดมีพระพุทธรูปทั้งหมด มากกว่า 3,000 องค์ และยังมีสถานที่สำคัญ เพื่อการเรียนรู้วัฒนธรรมทางพุทธศาสนา และสถานที่ศักดิ์สิทธิ์หลายแห่ง จุดเด่นของวันนี้คือ พูลดู

(Buldu, 불두) เป็นเศียรพระพุทธรูปสี่ทองอร่าม ซึ่งมีขนาดความสูง 8 เมตร ตั้งตระหง่านอย่างงดงามอยู่ตรงกลางของวัด โดยเป็นพระพุทธรูปที่มีขนาดใหญ่ที่สุด และมีชื่อเสียงมากที่สุดของวัดแห่งนี้ ชาวพุทธทั้งเกาหลี และต่างชาตินิยมมาสักการะเศียรพระ และทำบุญเสริมสิริมงคล



พร้อมเสิร์ฟด้วยเมนู **เทจิ ยังนยอม คัลบี้ หมูย่างเกาหลี** อาหารเกาหลีแบบปิ้งย่างที่มีชื่อเสียงของเกาหลี เป็นการนำเนื้อหมูส่วนซี่โครงมาหมักกับเครื่องปรุงจนเนื้อนุ่ม เสิร์ฟให้ท่านได้อย่างสดๆ ร้อนๆ ร่วมรับประทานด้วยกัน วิธีการทานให้ได้รสชาติ ต้องตัดหมูเป็นชิ้นๆ นำผักสด กระเทียม กิมจิ และเครื่องเคียงต่างๆ มาห่อรวมกัน รับประทานคำโตๆแบบสไตล์คนเกาหลี หรือทานกับข้าวสวยร้อนๆ

ที่พัก Yongincentralcoop Hotel หรือเทียบเท่า

วันที่สามของการเดินทาง สวนสนุก เอเวอร์แลนด์ - ศูนย์รวมเครื่องสำอาง (COSMETIC SHOP) -เที่ยวกรุงโซลแบบอิสระด้วยตัวเองช่วงเย็น (Seoul City Self Tour)

รับประทานอาหารเช้าที่โรงแรมที่พัก เป็นสไตล์บุฟเฟ่ต์แบบฉบับเกาหลี

พาทุกท่านเดินทางสู่ สวนสนุก เอเวอร์แลนด์ (Everland) รวมบัตรเข้าสวนสนุกพร้อมเครื่องเล่นแล้ว เป็นสวนสนุกขนาดใหญ่และดีที่สุดในแห่งหนึ่งของเกาหลี ที่มีสิ่งที่น่าสนใจนอกเหนือจากโซนสวนสนุกอีกหลายอย่าง และยังมีการจัดงานเทศกาลต่างๆ ตลอดทั้งปีอีกด้วย อยู่ที่เขต Yongin-si จังหวัด Gyeonggi-do สวนสนุก เอเวอร์แลนด์ ประกอบไปด้วยโซนต่างๆดังนี้ – Magic Land – European Adventure – Zootopia หนึ่งในสวนสัตว์ที่ใหญ่ที่สุดของเกาหลี มีสัตว์มากกว่า 2,000 ตัว จาก 200 กว่าสายพันธุ์ – Lost Valley ที่จัดแสดงสัตว์แบบเปิดโล่ง สไตล์สวนสัตว์ ซาฟารี – Plantopia – งานเทศกาลต่างๆ เช่น Tulip Festival, Rose Festival, Summer Splash, Halloween Festival และ Romantic Illumination ที่จะเปิดไฟสว่างไสวในตอนกลางคืน



จากนั้นพาท่านเดินทางสู่ **ศูนย์รวมเครื่องสำอาง (COSMETIC SHOP)** ประเภทเวชสำอางที่หมอคัลยกรรมเกาหลีร่วมออกแบบมากมาย มีผลิตภัณฑ์ต่างๆ ที่เหมาะกับผู้ที่ปัญหาผิวหน้า ไม่ว่าจะ เป็นสิ่ว มีริ้วรอย ผื่น กระจุดต่างดำใบหน้าหมองคล้ำ ออยากผิวขาวสว่างใส ไร้ริ้วรอย แต่งหน้าเบาๆ ไซวิผิวแบบสาวเกาหลี โดยไม่ต้องศัลยกรรม

เที่ยวกรุงโซลแบบอิสระด้วยตัวเองช่วงเย็น (Seoul City Self Tour)

สถานที่ท่องเที่ยวแนะนำ



ย่านเมียงดง เป็นย่านช้อปปิ้งที่คึกคักอันดับต้นๆ ใจกลางกรุงโซล บริเวณถนนเรียงรายด้วยอาคารร้านค้ามากมายหลายแบรนด์ไม่ว่าจะเป็นเสื้อผ้า กระเป๋า รองเท้า เครื่องสำอางค์ คาเฟ่ และร้านอาหารหลากหลายประเภท อีกทั้งยังมีแผงสตรีทฟู้ดเก๋ๆ ให้ได้ลองลิ้มชิมรส ย่านนี้จึงเป็นสถานที่ยอดนิยมของนักท่องเที่ยวและเป็นถนนช้อปปิ้งที่มีชีวิตชีวาเป็นอย่างมาก



ย่านทงแดมุน ทงแดมุนช้อปปิ้งคอมเพล็กซ์ Dongdaemun Shopping เป็นหนึ่งในตลาดขายส่งที่มีชื่อเสียงของโซล เป็นศูนย์รวมสินค้าที่ใหญ่ที่สุดอีกแห่งหนึ่งที่มีสินค้าหลากหลายแต่เน้นไปทางแฟชั่น เสื้อผ้าเครื่องประดับ ตั้งอยู่ใจกลางเมืองโซลและใกล้กับแหล่งท่องเที่ยวหรือโรงแรมอีกหลายๆแห่ง จึงสะดวกต่อการเดินทาง สินค้าจะมีทุกราคาตั้งแต่ถูกถึงแพง เป็นแหล่งยอดนิยมของนักท่องเที่ยวที่ต่างไม่

พลาดที่จะไปเลือกซื้อของกันอย่างมากมายในแต่ละวัน

อิสระ: อาหารเย็น

ที่พัก Sejong Hotel / Travelodge Dongdaemun / Travelodge Myeongdong Euljiro / LINE HOTEL /

Travelodge Namsan Hotel หรือเทียบเท่า

วันที่สี่ของการเดินทาง เที่ยวกรุงโซลแบบอิสระด้วยตัวเอง (ช่วงเช้า) - ศูนย์โสม - โชว์รูมแสดงชุดเครื่องนอน
SESA LIVING – น้ำมันสนเข็มแดง" RED PINE - ร้านละลายเงินวอน - สนามบินอินชอน

รับประทานอาหารเช้าที่โรงแรมที่พัก เป็นสไตล์บุฟเฟ่ต์แบบฉบับเกาหลี

กรุงโซลคือเมืองหลวงของประเทศเกาหลีใต้ ที่เป็นศูนย์รวมแฟชั่น ความความทันสมัย และกลิ่นอายจากซีรีย์เกาหลีที่หลายๆคนใฝ่ฝันต้องมา เยือนสักครั้ง วันนี้จึงเป็นโอกาสที่ท่านจะได้ท่องเที่ยวในแบบแผนที่ท่านต้องการจริงๆใช้เวลาไปกับสิ่งที่ท่านชื่นชอบได้อย่างเต็มที่ **อิสระ: อาหารกลางวัน** **หมายเหตุ : ควรวางแผนการท่องเที่ยว และเตรียมตัวล่วงหน้า**

หมู่บ้านบุกซอนฮันอก หมู่บ้านโบราณตั้งแต่สมัยราชวงศ์โชซอน ที่ยังคงสถาปัตยกรรมแบบดั้งเดิม มองไปทางไหนก็เจอแต่



บ้านทรงโบราณเหมือนที่เราเห็นในซีรีส์ ทำให้มีนักท่องเที่ยวและวัยรุ่นเกาหลีชอบเช่าชุดฮันบกมาถ่ายรูปที่นี่ จุดถ่ายรูปยอดนิยมในหมู่บ้านก็คือบริเวณเนินที่มองเห็นหอคอยโซลทาวเวอร์ รวมถึงยังมีบางส่วนของที่เปิดเป็นร้านอาหาร คาเฟ่ และเกสต์เฮาส์อีกด้วย



พระราชวังเคียงบกกุง เป็นพระราชวังหลวงเก่าแก่ที่ผ่านประวัติศาสตร์เกาหลีมาอย่างยาวนาน พระราชวังและสิ่งปลูกสร้างต่างๆ สร้างขึ้นด้วยสถาปัตยกรรมเกาหลีดั้งเดิมซึ่งมีความงดงามเป็นอย่างมาก อีกทั้งยังมีฉากหลังเป็นเทือกเขาพูคักซานที่ช่วยส่งเสริมความยิ่งใหญ่ให้กับพระราชวังหลวงแห่งนี้ นอกจากนี้พระราชวังเคียงบกกุงยังได้รับการยอมรับให้เป็นมรดกโลกทางวัฒนธรรมโดย

UNESCO ในปี ค.ศ. 1997 ที่นี่จึงเป็นสถานที่ท่องเที่ยวยอดนิยมและเป็นอีกหนึ่งแลนด์มาร์กโดดเด่นของกรุงโซลที่ไม่ควรพลาด



คลองชองกเยเชอน (Cheonggyecheon) หรือเรียกอีกชื่อหนึ่งว่า คลองชองเกชอน หรือ ชองเคยอน เป็นคลองที่มีมาตั้งแต่สมัยโบราณตั้งแต่ยุคของราชวงศ์โชซอน มีอายุมากกว่า 600 ปี ความยาวประมาณ 11 กิโลเมตร ไหลผ่านกลางกรุงโซล เดิมทีนั้นน้ำในคลองจะคล้ายกับคลองแสนแสบที่บ้านเรา คือมีน้ำเสียและขยะถูกทิ้งลงคลองจากบ้านเรือนและชุมชนที่อาศัยอยู่ริมคลอง และยังมีสะพานยกระดับพาดผ่านอยู่ด้านบนอีกด้วย



จากนั้นนำท่านไปชมสมุนไพรชื่อดังของเกาหลี นั่นก็คือ **โสมเกาหลี** ที่มีคุณสมบัติช่วยเสริมสร้างความแข็งแรงให้แก่ระบบย่อยอาหารและปอด ช่วยทำให้จิตใจสงบและเพิ่มพลังกำลัง สรรพคุณทางการแพทย์ ช่วยบำรุงหัวใจ ป้องกันโรคหัวใจขาดเลือด เสริมประสิทธิภาพทางเพศ ลดและป้องกันมะเร็ง



พาท่านเข้าชมและเลือกซื้อชุดเครื่องนอนเพื่อสุขภาพอันดับหนึ่งของประเทศเกาหลีใต้ Sesa Living ที่ใช้เส้นใยในการถักทอถึง 15400 เส้น กันไรฝุ่นได้ 100% มีการใช้หยกในการทำเส้นใย จึงมีคุณสมบัติในเรื่องของการบำบัดขณะนอนหลับ ซึ่งเนื้อผ้าจะมีสัมผัสที่นุ่ม ลื่น ไม่มีเสียงดังเมื่อขยับตัว และยังปรับอุณหภูมิที่คงที่ให้ร่างกายขณะนอนหลับพักผ่อนอีกด้วย และโซฟารวมแห่งนี้สามารถคืนภาษีให้กับนักท่องเที่ยวอีกด้วย ต่อด้วย



จากนั้นนำท่านไปชม "น้ำมันสนเข็มแดง" RED PINE สรรพคุณช่วยในการทำความสะอาดระบบหลอดเลือด เคลียร์หลอดเลือดที่อุดตัน ลดคลอเลสเตอรอล ความดัน เบาหวาน ป้องกันเส้นเลือด ตีบ แดง ตัน อีกทั้งยังช่วยให้การผ่อนคลาย หลับสนิทมากขึ้น ผิวพรรณดูมีสุขภาพดี รับประทานเป็นประจำ ร่างกายแข็งแรงขึ้นตามลำดับ นอกจากนี้ยังมีสมุนไพรขึ้นชื่อให้ทุกท่านได้เลือกซื้อเลือกชม อาทิเช่น ยี่ฮอกเก๋น้ามู

Supermarket หรือที่นักท่องเที่ยวเรียกกันว่า "ร้านละลายเงินวอน" ที่มีขนม

ของฝาก ของพื้นเมืองเกาหลีที่ขึ้นชื่อ ใครๆมาต้องมีติดไม้ติดมือกลับไป อาทิเช่น ขนมชื่อดังต่างๆ ซ็อกโกแลตหลากหลาย



รสชาติ สาหร่ายนานาชนิด รามยอน กิมจิ รวมไปถึงของใช้ในครัวเรือน เช่น กระดาษทิชชู ถ้วยข้าว ซอสปรุงรส ร้อนเส้น รวมถึงของฝากของที่ระลึกมีให้ท่านได้เลือกซื้อมากมาย เหมือนเอาเงินวอนมากละลายกันอย่างเพลิดเพลินและไม่ต้องกลัวว่าจะใส่กระเป๋าไม่พอ เพราะที่นี่พร้อมบริการบรรจุกล่องตามเงื่อนไขของร้านด้วย

19.30-20.40 น. เดินทางจากสนามบินอินชอน - สนามบินสุวรรณภูมิ ใช้เวลาเดินทาง 5-6 ชั่วโมง (โดยสายการบินเจจูแอร์/จินแอร์ หรือเทียบเท่าในระดับเดียวกัน)



23.30 - 01.30 กลับถึงไทยโดยสวัสดิภาพพร้อมความประทับใจ



อัตราค่าบริการ Seoul-Suwon-Yongin

พีเรียตเดินทาง	ราคาโปรโมชั่น EARLY BIRD ส่วนลด 5,000 (จำนวนมีจำกัด) ราคาต่อท่าน	ราคาปกติ
พฤษภาคม : 23-26, 24-27	8,888	17,999.-
มิถุนายน : 10-13,11-14,16-19,17-20,18-21,23-26,24-27,25-28,30-3 กรกฎาคม : 1-4,2-5,7-10,8-11,9-12,14-17	7,999.-	15,999.-
มิถุนายน : 12-15,15-18,19-22,22-25,26-29,29-02 กรกฎาคม : 3-6,6-9,10-13,13-16	8,499.-	16,499.-
มิถุนายน : 13-16,14-17,20-23,21-24,27-30,28-01 กรกฎาคม : 4-7,5-8,11-14,12-15	8,999.-	16,999.-

พักเดี่ยว 5,500.- ทารก (ไม่เกิน 2 ปี) = 5,000.- จอยกรู๊ป (ไม่ใช่ตัวเครื่อง) = 6,000.-

พาสปอร์ตต่างชาติ = 3000.-

** แพคเกจนี้เป็นการจอยกรู๊ป ขอสงวนสิทธิ์ท่องเที่ยวร่วมกันตามบริษัทกำหนด อาจมีการสลับโปรแกรมตามความเหมาะสม

ราคานี้ไม่รวม ค่าบริการ (Service Charge) ท่านละ 1,200 บาท สามารถชำระที่สนามบิน ณ วันเดินทาง หากไม่ชำระถือว่าท่านยังชำระค่าทัวร์/บริการไม่ครบ บริษัทอาจสงวนสิทธิ์การเดินทางได้

หมายเหตุ : 1.ราคาโปรโมชั่นมีจำนวนจำกัด หากเต็มตามจำนวน ราคาปรับขึ้นตามลำดับ

2.ราคาโปรโมชั่น ชำระเต็มจำนวนเท่านั้น และไม่สามารถ ยกเลิก/ริฟัน ทุกกรณี

3. การไม่เข้าร้านค้าตามโปรแกรมกำหนดมีค่าปรับจากทางแลนด์ ร้านละ 100,000 วอน หรือ 3,000 บาท

4.จองแบบส่วนตัว เหมาบัส ไม่สามารถใช้ราคาโปรโมชั่นได้ กรุณาติดต่อเซลล์โดยตรง

การสำรองที่นั่ง

แพคเกจนี้สามารถออกเดินทางตั้ง 20 ท่านขึ้นไป

ผู้เดินทางจะต้องได้รับอนุมัติ K-ETA แล้วเดินทาง การลงทะเบียน K-ETA ผู้เดินทางสามารถทำตัวเอง

** กรุณาตรวจสอบความถูกต้องของข้อมูล K-ETA ด้วยตนเอง หากมีข้อผิดพลาด บริษัทไม่สามารถรับผิดชอบ ยกเลิก หรือเปลี่ยนแปลงการเดินทางได้ทุกกรณี

การชำระเงิน :

- ชำระมัดจำ 5000 บาท และชำระส่วนที่เหลือก่อนเดินทางขั้นต่ำ 30 วัน สำหรับราคาทัวร์ปกติเท่านั้น
- จองทัวร์ก่อนเดินทางน้อยกว่า 30วัน ในราคาโปรโมชั่นชำระเต็มเท่านั้น
- กรณีมัดจำ และไม่ชำระส่วนที่เหลือถือว่าท่านสละสิทธิ์ไม่สามารถเรียกร้องคืนเงินได้ทุกกรณี

การบริการที่บริษัทจัดการให้ :

- ลงทะเบียน K-ETA เราเป็นตัวแทนลงทะเบียนตามข้อมูลที่ท่านให้มา หากไม่ผ่านหรือไม่ได้รับการอนุมัติ ไม่สามารถเรียกร้องคืนเงินและค่าบริการได้ หรือหากท่านเข้าเกาหลีแล้ว ไม่ผ่านด่านตรวจคนเข้าเมือง ก็ไม่สามารถเรียกร้องคืนเงินได้เช่นกัน

หมายเหตุ :

- ราคานี้สำหรับพาสปอร์ตไทยเท่านั้น หากเป็นพาสตางชาติมีค่าใช้จ่ายเพิ่ม3,000บาทและต้องทำตามเงื่อนไขการเข้าประเทศเกาหลีได้

2. การยกเลิกการเดินทาง

- ยกเลิกการจองไม่น้อยกว่า 30 วัน ก่อนวันเดินทาง Refund ได้ 100% ของยอดที่ชำระแล้ว
- ยกเลิกการจองไม่น้อยกว่า 15 วัน ก่อนวันเดินทาง Refund ได้ 50% ของยอดที่ชำระแล้ว
- ยกเลิกการจองน้อยกว่า 15 วัน ก่อนวันเดินทาง ไม่สามารถ Refund ได้
- ยกเลิกจากเหตุสุดวิสัย เช่น ภัยธรรมชาติ โรคระบาด สงคราม สามารถ Refund ได้แต่หักค่าใช้จ่ายตามจริง ๆ
- **ราคาโปรโมชั่น/แคมเปญ/อีเว้นท์ต่าง ๆ ไม่สามารถยกเลิก/Refund ได้ทุกกรณี**
- ช่วงเทศกาล long weekend/Charter flight/Extra flight ไม่สามารถยกเลิก/เปลี่ยนชื่อ/Refund ได้ทุกกรณี

ราคารวม

- ตัวเครื่องบิน ไป-กลับพร้อมคณะ(Jeju Air/Jin Air หรือเทียบเท่า) ขอสงวนสิทธิ์การเลือกสายการบิน ขึ้นอยู่กับผู้จัดทำ
- ภาษีสนามบิน ทุกแห่งที่มี
- อาหารมื้อเช้าที่โรงแรม
- ที่พักระดับมาตรฐาน จำนวน 3 คืนตามระบุในโปรแกรม (1ห้องพัก2-3ท่าน)
- รถรับ-ส่ง ตามรายการ
- น้ำหนักกระเป๋าสัมภาระ ขาไป-กลับ ท่านละ 20กก (ปกติ15กก ทัวร์ออฟเกรดฟรี 20กก)
- **หัวหน้าทัวร์ผู้ชำนาญเส้นทางนำท่านท่องเที่ยวตลอดรายการในต่างประเทศ(ขอสงวนสิทธิ์หัวหน้าทัวร์ไม่มีขึ้นไปพร้อมกรุ๊ปทัวร์)**
- ประกันอุบัติเหตุระหว่างเดินทาง วงเงินท่านละ 1,000,000 บาท (เงื่อนไขตามกรมธรรม์)

ราคารวมไม่รวม

- ค่าบริการ (Service Charge) **1,500** บาท ต่อท่านตลอดทริป
- ค่าตรวจ PCR ที่สนามบิน และที่อื่นๆ(ถ้ามี)
- ค่าวีซ่าสำหรับพาสปอร์ต ต่างตัว (ผู้เดินทางต้องยื่นด้วยตนเองเท่านั้น)
- ค่าน้ำหนักกระเป๋าสัมภาระ ที่เกินกำหนด
- ค่าใช้จ่ายส่วนตัว อาทิ ค่าทำหนังสือเดินทาง, ค่ามินิบาร์โรงแรม, ค่าช้อปปิ้ง, ค่าอาหารและเครื่องดื่มนอกเหนือรายการทัวร์
- ค่ารถ ค่าเดินทางนอกเหนือเส้นทาง
- ค่าภาษีมูลค่าเพิ่ม 7% และภาษีหัก ณ ที่จ่าย 3% (ในกรณีออกไปเสร็จเต็มรูปแบบ)
- ค่าปรับ หรือค่าธรรมเนียมหากไม่สามารถผ่านด่านตรวจคนเข้าเมือง
- กรณีท่านติดโควิดที่เกาหลีต้องเสียค่าใช้จ่ายค่ากักตัวด้วยตัวเอง

การผ่านด่านตรวจคนเข้าเมือง

- หากผู้เดินทางไม่ผ่านการตรวจคนเข้าเมือง ทั้งขาออกจากไทย และขาเข้าเกาหลี ไม่สามารถ Refund ได้ทุกกรณี
- หากผู้เดินทางไม่ผ่านการตรวจคนเข้าเมืองเกาหลีได้ บริษัทไม่มีอำนาจใดๆ หรือส่วนเกี่ยวข้องใดๆ ผู้เดินทางต้องจัดการเอกสารส่วนตัว เทียบวัน และค่าใช้จ่ายต่างๆที่เกิดขึ้นเองทั้งหมด

หมายเหตุ

1. หนังสือเดินทาง ต้องมีอายุเหลือใช้งานไม่น้อยกว่า 6 เดือน (หากหนังสือเดินทางเหลือน้อยกว่า 6 เดือนทำให้ไม่สามารถเดินทางได้ อยู่นอกเหนือความรับผิดชอบของบริษัทและไม่สามารถ Refund ค่าทัวร์ได้)
2. กรณีผู้เดินทางเป็นทารก จะต้องมีอายุไม่เกิน 2 ปี นับจากวันเดินทางกลับประเทศไทย
3. กรณีหนังสือเดินทางชำรุด/ข้อมูลK-ETAผิด หรือมีเหตุให้ทางสายการบินระงับการเดินทาง ไม่สามารถเรียกร้องใดๆหรือ refund ค่าทัวร์ได้ ****กรณีเปลี่ยนพาสปอร์ตใหม่ต้องลงทะเบียน KETA ใหม่เท่านั้น****
4. การเดินทางต้องมีผู้เดินทาง ขึ้นต่ำ 20 ท่าน (ผู้ใหญ่) หากจำนวนไม่ครบจะถูกยกเลิก และแจ้งให้ทราบล่วงหน้าอย่างน้อย 2-5 วัน สามารถ Refund เฉพาะค่าทัวร์ได้เต็มจำนวน
5. บริษัทมีสิทธิในการ ปรับเปลี่ยนเที่ยวบิน เส้นทางบิน ราคา อาหาร โรงแรม ยานพาหนะ และรายการท่องเที่ยว ได้ตามความเหมาะสม โดยคำนึงถึงผลประโยชน์ของผู้เดินทางเป็นสำคัญ
6. บริษัทขอสงวนสิทธิ์ในการเปลี่ยนแปลงเที่ยวบินทั้งไปและกลับ สลับโปรแกรม โดยมีต้องแจ้งให้ทราบล่วงหน้า
7. ทางบริษัทฯจะไม่รับผิดชอบใดๆ ทั้งสิ้น หากท่านใช้บริการของทางบริษัทฯไม่ครบ อาทิ ไม่เที่ยวบางรายการ, ไม่ทานอาหารบางมื้อ เพราะค่าใช้จ่ายทุกอย่าง ทางบริษัทฯได้ชำระค่าใช้จ่ายให้ตัวแทนต่างประเทศแบบเหมาขาดก่อนออกเดินทางแล้ว
8. ทางบริษัทฯจะไม่รับผิดชอบใดๆ ทั้งสิ้น หากเกิดสิ่งของสูญหายจากการโจรกรรม และ/หรือ เกิดอุบัติเหตุที่เกิดจากความประมาทของตัวนักท่องเที่ยวเอง
9. ตัวเครื่องบินเป็นตั๋วราคาพิเศษ กรณีที่ท่านไม่เดินทางพร้อมคณะทั้งขาไป-ขากลับ ไม่ว่าจะจากเหตุใดๆ ไม่สามารถเปลี่ยนแปลงวัน/ชื่อ หรือยกเลิกคืนเงินได้
10. ทางบริษัทฯจะไม่รับผิดชอบใดๆ ทั้งสิ้นหากเกิดกรณีความล่าช้าจากสายการบิน, การประท้วง, การนัดหยุดงาน, การก่อกองจลาจล ภัยธรรมชาติ และโรคระบาด หรือกรณีที่ท่านถูกปฏิเสธ การเข้าหรือออกเมืองจากเจ้าหน้าที่ตรวจคนเข้าเมือง หรือเจ้าหน้าที่กรมแรงงานทั้งจากไทยและต่างประเทศซึ่งอยู่นอกเหนือความรับผิดชอบของบริษัทฯ

11. ค่าเดินทางภายในประเทศไทย อยู่นอกเหนือความรับผิดชอบของบริษัท หากไม่มั่นใจ กรุณาติดต่อเจ้าหน้าที่ก่อนเพื่อยืนยันเวลา และการเปลี่ยนแปลงจากเหตุสุดวิสัยตั้งข้อตำหนน ก็อยู่นอกเหนือความรับผิดชอบของบริษัทฯ เช่นกัน ไม่สามารถนำมาเรียกร้องคืนได้ทุกกรณี
12. ขอสงวนสิทธิ์ห้องพักสำหรับผู้ที่ไม่เดินทาง ไม่สามารถ Refund หรือให้ผู้อื่นใช้สิทธิ์แทนได้ทุกกรณี
13. ห้องพัก (Double Bed // Twin Bed) เป็น ON REQUEST ซึ่งบริษัทไม่สามารถการันตี ทำได้เพียงรีเคสให้ได้เท่านั้น ทั้งนี้ขึ้นอยู่กับทางโรงแรมเป็นผู้จัดการให้
14. มัคคุเทศก์ พนักงาน หัวหน้าทัวร์ ไม่มีอำนาจในการให้คำสัญญาใดๆ แทนบริษัททั้งสิ้น เว้นแต่มีเอกสารลงนามโดยผู้มีอำนาจของบริษัทฯกำกับเท่านั้น
15. ทางคณะทัวร์ไม่มีอำนาจในการเจรจากับทางกองตรวจคนเข้าเมืองและทางคณะทัวร์จะออกเดินทางจากสนามบินหลังเวลาเครื่องลงประมาณ 1 ชั่วโมง หากท่านไม่มาแสดงตนถือว่าสละสิทธิ์ในการร่วมเดินทาง หากท่านล่าช้าในการผ่านด่านตรวจคนเข้าเมือง ต้องรับผิดชอบการเดินทางตามมารวมกับคณะด้วยตนเอง โดยไม่สามารถเรียกร้องค่าใช้จ่าย หรือรีฟันค่าทัวร์/ค่าอาหารที่ไม่ได้เข้าร่วมกับทางทัวร์ทุกกรณี
16. หากท่านมีความประสงค์จะขอแยกตัวจากคณะทัวร์ท่องเที่ยว ต้องยินยอมให้ทางแลนด์บริบ 5,000 บาทต่อวัน เพื่อรักษาตัวหากกลับ มิเช่นนั้นถือว่าท่านสละสิทธิ์ยกเลิกการเดินทางทันที และไม่สามารถเรียกร้องคืนได้ภายหลัง
17. ถ้าลูกค้ามีความประสงค์ไม่เข้าร้านค้าตามที่โปรแกรมกำหนด ต้องยินยอมให้ทางแลนด์บริบร้านละ 3,000 บาท เพื่อความเป็นระบบ และถูกต้องตามเงื่อนไขท่องเที่ยวที่ท่านได้ซื้อมา

กรุณาอ่านและทำความเข้าใจข้อตกลงด้านล่างโดยละเอียดก่อนทำการจองทุกครั้ง

เนื่องจากทางแลนด์เกาหลี ได้รับการแจ้งเตือนหลายครั้งจากกองตรวจคนเข้าเมืองประเทศเกาหลีได้ และจากสายการบินเรื่องผู้แอบแฝงมาเป็นนักท่องเที่ยว แต่ไปด้วยวัตถุประสงค์อื่น เช่น ไปทำงาน แรงงานผิดกฎหมาย ใช้ช่องทางทัวร์เพื่อหลบหนีเข้าเมือง ดังนั้นโปรแกรมเส้นทางนี้ ทางแลนด์เกาหลีจำเป็นต้องเก็บค่าประกันเพื่อเป็นการการันตีว่าท่านคือนักท่องเที่ยวจริง มีวัตถุประสงค์ท่องเที่ยวไป-กลับพร้อมคณะเท่านั้น เป็นจำนวนเงิน (3,000 บาท)

หากผู้เดินทางปฏิบัติตามเงื่อนไขถูกต้องคือ เดินทางท่องเที่ยวพร้อมคณะและกลับพร้อมคณะตามโปรแกรมที่กำหนด ไม่หลบหนีระหว่างทัวร์ สามารถขอรับเงินประกันนี้คืนเต็มจำนวน ดังนั้นจึงใคร่ขอความร่วมมือจากผู้เดินทางปฏิบัติตามเงื่อนไขดังกล่าว

(ขอสงวนสิทธิ์ไม่คืนเงินประกันกรณีผู้เดินทางไม่ผ่านกองตรวจคนเข้าเมือง หรือ กรมแรงงานทั้งที่ประเทศไทยและประเทศเกาหลีได้) หากท่านถูกเจ้าหน้าที่ตม.เกาหลี กักตัวไม่ให้เดินทางเข้าประเทศ ค่าใช้จ่ายที่เกิดขึ้นในระหว่างถูกกักตัวและส่งตัวกลับประเทศไทยผู้เดินทางจะต้องเป็นผู้ชำระเองทั้งหมด

เมื่อท่านตกลงจองชำระเงินไม่ว่าทั้งหมดหรือบางส่วน ทางบริษัทฯจะถือว่าท่านได้ยินยอม และยอมรับในข้อกำหนด

เงื่อนไข และข้อตกลงต่างๆ ที่ได้ระบุไว้แล้วทั้งหมด