

Jubilee Travel

เลขที่ใบอนุญาต
11/01023

JUBILEE TRAVEL

บริษัท จูบิลี่ แทรเวล จำกัด

658 ซอยสุทธิพร ถนนประชาสงเคราะห์ แขวง-เขตดินแดง กรุงเทพมหานคร 10400



jubilee.tour11@gmail.com



02-641-6800



@jubileetravel



CDC-XIY9C_Newyear



春秋航空
SPRING AIRLINES

บินตรง ซิอาน

NEW YEAR

ซิอาน ลั่วหยาง หยุ่นเจิง หูโง่ว เหยียนอัน

-Try us, check the difference-

นั่งรถไฟความเร็วสูง



พักโรงแรมระดับ 4-5 ดาว

ไม่หลงร้านช้อปปิ้ง, ชมแสงสีและพลุไฟ ฉลองปีใหม่ที่เมืองซิอาน

นั่งรถไฟความเร็วสูง 1 ชม

อาหารครบทุกมื้อ, บริการอาหารบนเครื่องบิน

น้ำหนักกระเป๋า 20 กก., กระเป๋าถือขึ้นเครื่อง 7 กก.

ชมแหล่ง UNESCO สุสานทหารดินเผาจิ๋นซี กำแพงหล่งเหมิน วัดเส้าหลิน

ชมแหล่ง Unseen อุทยานยิวชิวชาน ถ้ำน้ำแข็งหมื่นปี น้ำตกหูโง่ว แกรนด์แคนยอนยูอาโกว

สักการะเทพเจ้ากวนอู เดินกำแพงเมืองซิอาน ช้อปปิ้งตลาดมูสลิม

ถ้ำน้ำแข็งหมื่นปี

แกรนด์แคนยอนยูอาโกว

เดินทาง 26 ธ.ค. 67 - 2 ม.ค. 68

ราคา

8 วัน 7 คืน

48,900.-

NEW YEAR
ซีอาน ลั่วหยาง หุโข่ว เหียนอัน
 -Try us, check the difference-
นั่งรถไฟความเร็วสูง
เดินทาง 26 ธ.ค. 67 - 2 ม.ค. 68
ราคา 8วัน 7คืน 48,900.-
ภัตตาคารระดับ 4-5 ดาว
 ภัตตาคารครบทุกมื้อ , บริการอาหารบนเครื่องบิน
 น้ำหนักกระเป๋า 20 กก. , กระเป๋าถือขึ้นเครื่อง 7 กก.
 ชมแหล่ง UNESCO สุสานทหารดินเผาจิ๋นซี กำแพงหลุมฝังศพ วัดเส้าหลิน
 ชมแหล่ง Unseen อุทยานยูชิวซาน กำแพงหิมินปี น้ำตกหุโข่ว แกรนด์แคนยอนยูอาโกว
 สักการะเทพเจ้ากวนอู เดินกำแพงเมืองซีอาน ซุปบึงตลาตมูสลิม

วันที่	โปรแกรมการเดินทาง	โรงแรม	มื้ออาหาร		
			เช้า	กลางวัน	เย็น
วันแรก 26 ธ.ค. 67	กรุงเทพฯ (ดอนเมือง) – สนามบินซีอาน – รับเข้าสู่ที่พัก เที่ยวบิน : 9C6294 DMK-XIY ออก 16:20 ถึง 21:10 (ใช้เวลาบินประมาณ 3.50 ชม., รวมกระเป๋าโหลดใต้ท้อง เครื่องบินแต่ละ 1 ใบ ไม่เกิน 20 กิโลกรัม, บริการอาหาร เช็ตบนเครื่อง)	HOLIDAY INN EXPRESS DAXING HOTEL, XI'AN (ระดับ 4 ดาว หรือเทียบเท่า)	-	✈	✈
วันที่สอง 27 ธ.ค. 67	เมืองซีอาน – สุสานทหารดินเผาจิ๋นซี UNESCO (รวม รถอุทยาน) – รถไฟความเร็วสูงไปเมืองลั่วหยาง (G3188 ซีอานเหนือ - ลั่วหยาง 14:36-15:58) – เมืองลั่วหยาง – ศาลเจ้าขุนพลกวนอู – ตลาดกลางคืนลี่จิงเหมิน	RAMADA HOTEL, LUOYANG (ระดับ 5 ดาว หรือเทียบเท่า)	🍴🍴	🍴🍴	🍴🍴
วันที่สาม 28 ธ.ค. 67	กำแพงหลุมฝังศพ UNESCO (รวมรถอุทยาน) – วัดเส้า หลิน UNESCO – ป่าเจดีย์ – การแสดงโชว์กังฟู 18 ออรหันต์ – เดินทางไปเมืองหุโข่ว (4 ชม.)	NOVOTEL HOTEL, YUN CHENG (ระดับ 5 ดาว หรือเทียบเท่า)	🍴🍴	🍴🍴	🍴🍴
วันที่สี่ 29 ธ.ค. 67	เมืองหุโข่ว – อุทยานยูชิวซาน (รวมรถอุทยาน) – กำ น้ำแข็งหิมินปี UNSEEN - เดินชมหมู่บ้านโบราณท่า เออร์ป้อและการแสดงพื้นบ้าน – เมืองหุโข่วชิวซาน	ZHI QING WEN YUAN, HUKOU (ระดับ 4 ดาว หรือเทียบเท่า)	🍴🍴	🍴🍴	🍴🍴
วันที่ห้า 30 ธ.ค. 67	ชมน้ำตกหุโข่ว UNSEEN (รวมรถอุทยาน) – เดินทางไป เมืองเหียนอัน (2 ชม.) – พิพิธภัณฑ์ศิลปะการปฏิบัติ ของจีน – อนุสรสถานการปฏิบัติ – บ้านประธารเหมา	MERCURE HOTEL, YANAN (ระดับ 4 ดาว หรือเทียบเท่า)	🍴🍴	🍴🍴	🍴🍴
วันที่หก 31 ธ.ค. 67	เมืองเหียนอัน – แกรนด์แคนยอนยูอาโกว UNSEEN (รวมรถอุทยาน) – เมืองซีอาน (4 ชม.) – ซุปบึงถนน คนเดินต่ำถึง – ชมแสงสีและพลุไฟฉลองปีใหม่	NOVOTEL HOTEL, XI'AN (ระดับ 5 ดาว หรือเทียบเท่า)	🍴🍴	🍴🍴	🍴🍴
วันที่เจ็ด 1 ม.ค. 68	เดินกำแพงเมืองซีอาน – ถนนวัฒนธรรมชูหยวนเหมิน – หอรบั้งและหอกกลอง – ศาลหลักเมืองเงินหวังเมี่ยว – ตลาดมูสลิม	NOVOTEL HOTEL, XI'AN (ระดับ 5 ดาว หรือเทียบเท่า)	🍴🍴	🍴🍴	🍴🍴
2 ม.ค. 68	สนามบินซีอาน – กรุงเทพฯ (ดอนเมือง) เที่ยวบิน : 9C6293 XIY-DMK ออก 11:50 ถึง 15:10 (ใช้เวลาบินประมาณ 4.20 ชม., รวมกระเป๋าโหลดใต้ท้อง เครื่องบินแต่ละ 1 ใบ ไม่เกิน 20 กิโลกรัม, บริการอาหาร เช็ตบนเครื่อง)	-----	🍴🍴	✈	-

โปรแกรมการเดินทาง

วันที่แรก	กรุงเทพ (สุวรรณภูมิ) – ซีอาน	(- / - / -)
-----------	------------------------------	-------------

13:30น. คณะพร้อมกันที่ **สนามบินดอนเมือง (DMK)** อาคารผู้โดยสาร 1 ระหว่างประเทศขาออก ชั้น 4 เคาร์เตอร์ สายการบิน Spring Airlines (9C) เจ้าหน้าที่บริษัทและหัวหน้าทัวร์ คอยต้อนรับและอำนวยความสะดวกในเรื่องเอกสารเช็คอินให้กับทุกท่าน

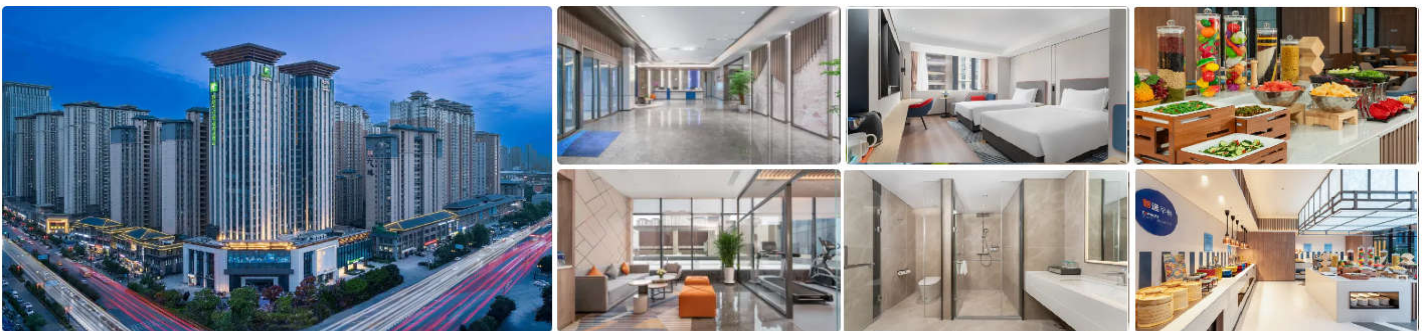
16:35น. นำท่านเดินทางสู่เมืองซีอาน โดย Spring Airlines (9C) เที่ยวบินที่ 9C6294 (บริการอาหารแบบเช็ตบนเครื่อง น้ำหนักกระเป๋าโหลดท่านละ 1 ใบ ไม่เกิน 20 กิโลกรัม และกระเป๋าสัมภาระถือขึ้นเครื่องท่านละ 1 ชิ้น ขนาด 30ซม. x 20ซม. x 40ซม. ไม่เกิน 7 กิโลกรัม)



21.15 น เดินทางถึงสนามบินซีอาน เมืองซีอาน เมืองหลวงของมณฑลส่านซี และยังเป็น 1 ใน 4 เมืองแห่งประวัติศาสตร์ที่สำคัญที่สุดของจีน อดีตเมืองหลวงของจีนถึง 13 ราชวงศ์ มีอายุเก่าแก่กว่า 3,000 ปี ตั้งแต่ยุคประมาณ 1,100 ปี ก่อนคริสตกาล กระทั่งถึงในราวปี ค.ศ. 907 หลังผ่านพิธีตรวจคนเข้าเมือง และนำท่านขึ้นรถบัสที่จอดรอเพื่อเข้าสู่ที่พัก

ที่พัก **HOLIDAY INN EXPRESS DAXING, XI'AN** ระดับ 4 ดาว หรือเทียบเท่า

Holiday Inn Express Xi'an Daxing ◆◆◆◆ ◆ Opened in 2024
 No.9 Building of Daxing Jiuzhen, No.18 Daxing Road East, Lianhu District, Xi'an, Shaanxi, China



วันที่สอง	เมืองซีอาน – สุสานทหารดินเผาจีนซี (UNESCO) – รถไฟความเร็วสูง - เมืองลั่วหยาง – ศาลเจ้าขุนพลกวนอู – ตลาดกลางคืนลี่จิงเหมิน	(B / L / D)
-----------	---	-------------

เช้า บริการอาหารเช้า ณ ห้องอาหารของโรงแรม
 จากนั้นทำการเช็คเอาท์และนำท่านเข้าชม**สุสานทหารดินเผาจีนซี** ชมกลุ่มประติมากรรมงานปั้นดินเผาที่แสดงถึงกองทัพของจีนซึ่งอ่องแต่ ปฐมกษัตริย์แห่งแผ่นดินจีน ที่ถูกฝังไว้กับจักรพรรดิในช่วง 210–209 ปีก่อนคริสตศักราช

โดยมีวัตถุประสงค์เพื่อปกป้องพระองค์ในชีวิตหลังความตาย ถูกค้นพบโดยบังเอิญในปี 1974 โดยเกษตรกรท้องถิ่น บริเวณเชิงเขาหลีซาน ชานเมืองซีอาน ปัจจุบันรัฐบาลจีนได้มีการขุดค้นวัตถุโบราณที่เป็น กองทัพทหารดินเผา สรรพอาวุธ รถม้าและม้าศึก จำนวนทั้งสิ้นกว่า 7,400 ชิ้น โดยรูปปั้นทหารแต่ละชิ้นจะมีความสูงต่ำแตกต่างกันไปตามยศ โดยที่สูงที่สุดคือ นายพล ได้แก่ นักรบ รถม้าศึก และ ม้า มีการประมาณการกันว่า บริเวณสุสานอาจมีพื้นที่กว่า 25000 ตร.ม. โดยปัจจุบันมีการขุดค้นขึ้นมาเพียงจำนวน 1 ใน 3 ของพื้นที่ และในเดือน ธันวาคม พ.ศ. 2530 สุสานฉินสี่หวงได้รับการคัดเลือกให้เป็นมรดกโลกทางวัฒนธรรม โดยองค์การยูเนสโก (UNESCO) อีกด้วย



กลางวัน บริการอาหารกลางวัน ณ ภัตตาคาร

14.36 น. จากนั้นนำท่านเดินทางสู่สถานีรถไฟ เพื่อนั่งรถไฟความเร็วสูง (ชั้นสอง) สู่เมืองลั่วหยาง เมืองที่รวมประวัติศาสตร์และวัฒนธรรมของจีนกว่าพันปี เมืองนี้ขึ้นชื่อเป็นเมืองที่น่าอยู่ที่สุดในมณฑลนี้ก็ได้



15:58 น. เดินทางถึงสถานีลั่วหยาง นำท่านชมศาลเจ้ากวนอู แม่ทัพผู้ยิ่งใหญ่ในสมัยสามก๊ก (ค.ศ. 220 - 265) จนได้รับการยกให้เป็นเทพแห่งความซื่อสัตย์ จงรักภักดี มีคุณธรรม และความกล้าหาญของชาวจีน ตั้งอยู่ทางใต้ของเมืองลั่วหยาง ที่นี่ยังเป็น 1 ใน 3 ศาลเจ้ากวนอูที่คนจีนเคารพศรัทธาและนิยมเดินทางมากราบไหว้มากที่สุดในเมืองจีน เนื่องจากเป็นที่ฝังศีรษะของกวนอูซึ่งโจโฉเป็นผู้ที่จัดพิธีฝังให้ได้อย่างสมเกียรติ ส่วนอีก 2 แห่งอยู่ที่มณฑลซานซี บ้านเกิดของกวนอู และที่มณฑลเสฉวน เมืองที่กวนอูร่วมรบกับเล่าปี่ ภายในตำหนักมีรูปปั้นกวนอูปางอ่านหนังสือ เพื่อขอพรเกี่ยวกับการศึกษา การค้า และการเงิน



ค่ำ บริการอาหารค่ำ ณ ภัตตาคารท้องถิ่น จากนั้นนำท่านเดินชมตลาดถนนคนสี่จิ้งเหมิน เป็นตลาดเดินโบราณที่เก่าแก่ที่สุดของเมืองลั่วหยาง ให้ท่านได้เดินเลือกซื้อของกินของฝากที่ระลึกท้องถิ่น และเดินชมบรรยากาศตึกโบราณงดงามย้อนยุคแห่งเมืองลั่วหยาง กระทั่งได้เวลาอันสมควรนำท่านเดินทางเข้าสู่ที่พัก



ที่พัก RAMADA LUOYANG DOWN TOWN, LUOYANG ระดับ 5 ดาว หรือเทียบเท่า

Ramada by Wyndham Luoyang Downtown ◆◆◆◆◆ 👍 Trip.Best No.5 of Premium Hotels in Luoyang >

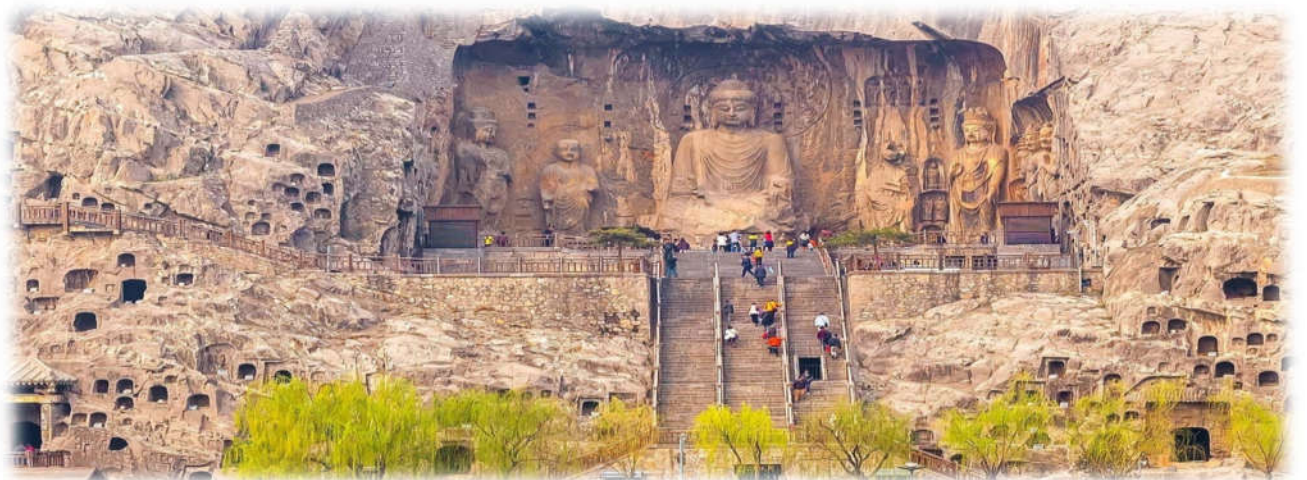
📍 No.76 Jingyuan Road, Xigong District, Luoyang, Henan, China



วันที่สาม	ลั่วหยาง – ผาหลงเหมิน (UNESCO) – อารามเล่าหลิน (UNESCO) – ป่าเจดีย์ - การแสดงโชว์กังฟู 18 อรหันต์ – เมืองหยุนเฉิง	(B / L / D)
-----------	---	-------------

เช้า บริการอาหารเช้า ณ ห้องอาหารของโรงแรม

นำท่านเข้าชมถ้ำผาหลงเหมิน (รวมรถอุทยาน) สถานที่ทางประวัติศาสตร์และวัฒนธรรมอันวิจิตรตระการตาสุดยอดมรดกโลกที่หาชมยากยิ่ง ได้รับการประกาศให้เป็นมรดกโลกจากองค์การยูเนสโก (UNESCO) ในปี ค.ศ. 2000 และยังเป็น 1 ใน 3 ถ้ำหินสลักอันสุดงดงาม วิจิตรของจีน ตั้งอยู่บนชะง่อนผาสองฟากฝั่งแม่น้ำยาวรวม 1,000 เมตร ชม **ประตุมังกรฟ้าพันปี** หรือ**ผาพระพุทธรูปหลงเหมินสี่คู** สถานที่ที่ได้ชื่อว่าเป็นถ้ำที่สลักรูปพระพุทธรูปได้งดงาม มีใบหน้าเหมือนชาวจีนมากที่สุด และยังเป็นถ้ำหินที่มีฮวงจุ้ยดีมาก ด้านหน้าเป็นแม่น้ำ ด้านหลังติดภูเขา คนจีนสมัยก่อนจึงถือว่าที่นี่เป็นดั่งประตุมังกร นอกจากนี้ยังมีคูหาย่อย ๆ อีกกว่า 1,300 คูหา โพรงแท่นบุชากว่า 2,345 ช่อง ศิลปินสลักอักษรจีนและบันทึกต่างๆ กว่า 3,600 ชิ้น เจดีย์แกะสลักกว่า 50 องค์ และพระพุทธรูปแกะสลักกว่า 100,000 องค์ ซึ่งองค์ที่ใหญ่ที่สุดมีความสูงถึง 17 เมตร ส่วนองค์เล็กที่สุดสูงเพียง 2 เซนติเมตร อิสระให้ท่านได้เดินชมและเก็บภาพบรรยากาศ กระทั่งได้เวลาอันสมควรนำท่านเดินทางสู่ภัตตาคารเพื่อรับประทานอาหาร



กลางวัน บริการอาหารกลางวัน ณ ภัตตาคาร

หลังอาหารกลางวันนำท่านเดินทางสู่วัดเส้าหลิน สร้างขึ้นเมื่อ ปี ค.ศ. 495 ซึ่งเป็นอารามแห่งแรกของพระโพธิธรรมตักม้อ ผู้ที่นำพุทธศาสนาจากประเทศอินเดียมาเผยแพร่ในประเทศจีน ภายในสิ่งก่อสร้างเป็นสถาปัตยกรรมโบราณ เช่น ศาลาตักม้อ ตำหนักไป้อ ตำหนักพันพระพุทธรูป เป็นต้น ชม ป่าเจดีย์ (ถ้ำหลิน) ซึ่งเป็นหมู่เจดีย์ 200 กว่าองค์ ที่บรรจุอัฐิของอดีตเจ้าอาวาสวัดเส้าหลินตั้งแต่อดีตที่ผ่านมา ที่หลากหลายรูปแบบ เป็นแหล่งโบราณสถาน ที่มีวัดถุก่อสร้างสถาปัตยกรรม และประติมากรรมอันควรค่าแก่การศึกษา ค้นคว้า



ชม “การแสดงโชว์วิทยายุทธ กังฟู 18 อรหันต์” ศิลปะการต่อสู้อันเลื่องชื่อของวัดเส้าหลิน ท่านจะตกตะลึงอยู่ในห้วงแห่งความสนุกในวิทยายุทธสะท้านฟ้าที่ยังหลงเหลืออยู่ ณ โรงเรียนสอนฝึกกังฟู



จากนั้นนำท่านเดินทางสู่เมืองหยุนเฉิง (ใช้เวลาเดินทางประมาณ 4 ชั่วโมง) เดินทางถึงเมืองหยุนเฉิงนำท่านเดินทางสู่ภัตตาคารเพื่อรับประทานอาหารเย็น

ค่า บริการอาหารค่ำ ณ ภัตตาคาร
 จากนั้นนำท่านเดินทางเข้าสู่ที่พักและพักผ่อนตามอัธยาศัย
 ที่พัก NOVOTEL HOTEL, YUN CHENG ระดับ 5 ดาว หรือเทียบเท่า

Novotel Yuncheng Hotel ◆◆◆◆◆ (Trip.Best) No.1 of Premium Hotels in Yuncheng >

📍 No. 2555 Xueyuan North Road, Yanhu District, Yuncheng, Shanxi, China



วันที่	เมืองหยุนเจิง – อุทยานหวินชีวซาน (รวมรถอุทยาน) – ถ้ำน้ำแข็งหมื่นปี UNSEEN - เดินชมหมู่บ้านโบราณท่าเออร์ป้อ และการแสดงประเพณีพื้นบ้าน – เมืองหูโซ่ว	(B / L / D)
--------	--	-------------

เช้า บริการอาหารเช้า ณ ห้องอาหารของโรงแรม
 จากนั้นนำท่านเดินทางสู่เขตอุทยานหวินชีวซาน (รวมรถอุทยาน) หนึ่งในแหล่งกำเนิดของอารยธรรมเกษตรกรรม สิ่งบ่งชี้ทางภูมิศาสตร์ของวัฒนธรรมท้องถิ่นของจีน ที่มีภูมิประเทศอันเป็นเอกลักษณ์และทิวทัศน์แปลกตาของยอดเขาต่างๆ



นำท่านเข้าชมถ้ำน้ำแข็งหมื่นปี กลุ่มถ้ำน้ำแข็งในจุดชมวิวกาหวินชีวซาน ที่เชื่อกันว่าก่อตัวขึ้นในช่วงยุคน้ำแข็งเมื่อกว่า 3 ล้านปีก่อน เป็นเส้นทางท่องเที่ยวพิเศษ สูงจากระดับน้ำทะเล 2,300 เมตร และเป็นหนึ่งในสามสิ่งมหัศจรรย์ของถ้ำน้ำแข็งที่สำคัญของโลก กลุ่มถ้ำน้ำแข็งทั้งหมดประกอบด้วยโพรงถ้ำ 11 ช่อง และมีอุณหภูมิต่ำกว่า (-12) องศาตลอดทั้งปี

หลังมีการเข้าสำรวจและพัฒนากว่า 16 ปี ถ้ำน้ำแข็งหวินชีวซานแห่งนี้ได้เปิดให้บริการแก่ประชาชนทั่วไปเข้าชมเมื่อปลายปี 2018 ท่านจะได้ชมความงามของหิ้งงอกหินน้อย และหิมะสีขาวเกาะผนังถ้ำคล้ายคริสตัลสวยงามราวอัญมณี เพื่อความปลอดภัยในการเข้าชมทุกท่านจะต้องสวมชุดและหมวกนิรภัย (ราคาทัวร์รวมบริการเสื้อคลุมกันหนาวและหมวกนิรภัย) และเดินเรียงแถว และใช้ความระมัดระวังมากเป็นพิเศษ เนื่องจากทางแคบและลื่น



กลางวัน บริการอาหารกลางวัน ณ ภัตตาคาร

จากนั้นนำท่านชมหมู่บ้านโบราณท่าเออร์ป้อ Ta'erpo Ancient Village หมู่บ้านโบราณเล็กๆ ในภูเขาหวินชีวซาน ซึ่งมีประวัติศาสตร์ยาวนานกว่า 2,500 ปี และเป็นที่รู้จักในฐานะฟอสซิลที่ยังมีชีวิต อาคารที่อยู่อาศัยที่มีอายุนับพันปี ปัจจุบันได้รับการอนุรักษ์ให้เป็นหมู่บ้านโบราณ



ชมการแสดงประเพณีพื้นบ้าน ที่จัดแสดงต้อนรับนักท่องเที่ยว และเดินถ่ายรูปกับหมู่บ้านโบราณและวิวทิวทัศน์ที่สวยงาม



จากนั้นนำท่านเดินทางสู่เมืองหูโซ่ว (ใช้เวลาเดินทางประมาณ 2 ชั่วโมง 30 นาที)

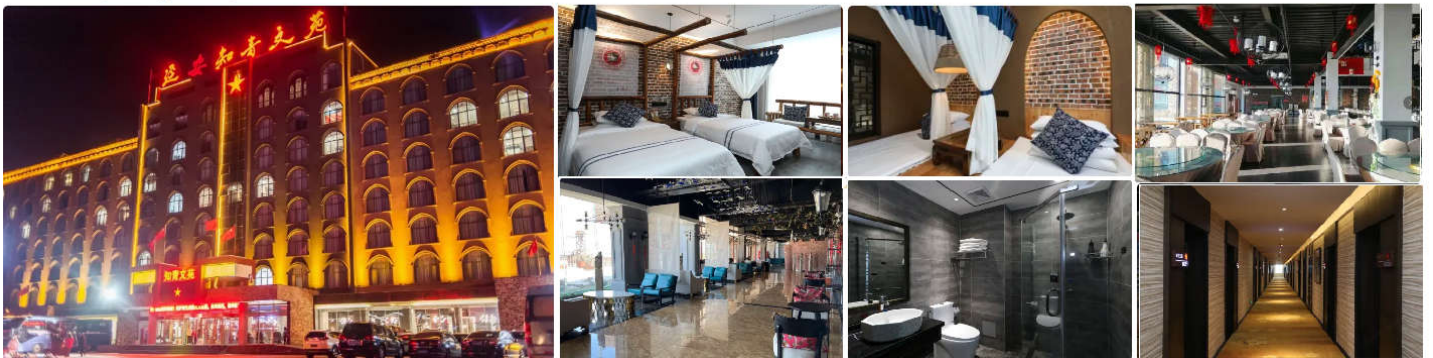
ค่ำ บริการอาหารค่ำ ณ ภัตตาคาร

จากนั้นนำท่านเดินทางเข้าสู่ที่พักเพื่อเช็คอินและพักผ่อนตามอัธยาศัย

ที่พัก ZHIQING WENYUAN, HUKOU ระดับ 4 ดาว หรือเทียบเท่า

Waterfall Zhiqing Wenyuan Hotel ◆◆◆◆

📍 Zhao Village, Yangjiazhuang, Hukou Town, Yichuan, Shaanxi, China



วันที่ห้า	เมืองหูโซ่ว – น้ำตกหูโซ่ว UNSEEN (รวมรถอุทยาน) – เมืองหยานอัน – พิพิธภัณฑ์ศิลปะการปฏิวัติของจีน – อนุสรณ์สถานการปฏิวัติ – บ้านประธารเหมา	(B / L / D)
-----------	--	-------------

เช้า บริการอาหารเช้า ณ ห้องอาหารของโรงแรม

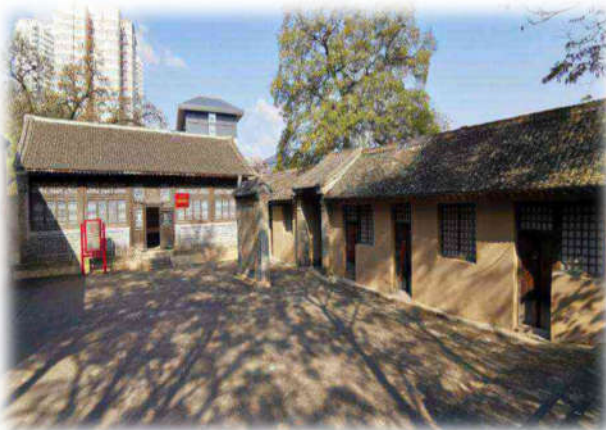
นำท่านชมน้ำตกหูโซ่ว “Hukou Waterfall” (รวมรถอุทยาน) น้ำตกที่ใหญ่ที่สุดในแม่น้ำเหลือง และเป็นน้ำตกที่ใหญ่เป็นอันดับสองในประเทศจีน (รองจากน้ำตกหวงกั๋วอยู่ในกุ้ยโจว) ตั้งอยู่บริเวณรอยต่อระหว่างมณฑลชานซีและมณฑลฉ่านซี โดยมีสะพาน Qilangwo เชื่อมระหว่าง 2 มณฑล ชื่อของน้ำตกในภาษาจีนหมายถึง “ปากกาดัมน้ำ” มาจากความคล้ายกันของการเทน้ำออกจากกาดัมน้ำขนาดยักษ์ น้ำตกหูโซ่วมีความกว้างปกติอยู่ที่ประมาณ 30 เมตร แต่ในช่วงฤดูฝนจะเพิ่มขึ้นเป็น 50 เมตร และเมื่อถึงฤดูน้ำหลาก น้ำตกจะกระโดดข้ามช่องแคบบนหน้าผา ก่อให้เกิดน้ำตกสูงประมาณ 15 เมตร และกว้างประมาณ

20 เมตร ดูแล้วเหมือนน้ำกำลังไหลลงมาจากหน้าผาขนาดใหญ่ ในปี 1991 น้ำตกหู่โข่วได้รับเลือกให้เป็นหนึ่งใน "40 จุดชมวิวยอดเยี่ยมที่สุด" ของประเทศ



กลางวัน บริการอาหารกลางวัน ณ ภัตตาคาร

จากนั้นนำท่านเดินทางสู่เมืองหยานอัน (ใช้เวลาเดินทางประมาณ 2 ชั่วโมง) อดีตเมืองแห่งศูนย์กลางพรรคคอมมิวนิสต์ และการปฏิวัติคอมมิวนิสต์ระหว่างปี 1935-1948 โดยปัจจุบันหยานอันอันมีอนุสรณ์สถานการปฏิวัติของพรรคฯ จำนวน 445 แห่ง และมีพิพิธภัณฑ์การปฏิวัติจำนวน 30 แห่ง เข้าชมพิพิธภัณฑ์ศิลปะการปฏิวัติของจีน ซึ่งรวมถึงพิพิธภัณฑ์ศิลปะการปฏิวัติของจีน และหอที่ระลึกการผลิตขนานใหญ่หนั้นหนันวัน ชมบ้านประธานเหมา เจ๋อตุง ถ้ำหลบซ่อนตัวท่านเหมาเจ๋อตุง และเป็นศูนย์ปฏิบัติการพรรคคอมมิวนิสต์ ประธานเหมาและนักปฏิวัติเก่าเช่น Central Party อาศัยอยู่ที่นี้ นอกจากนี้ยังจัดกิจกรรมที่มีความหลากหลายเพื่อเผยแพร่ประวัติการปฏิวัติของพรรคฯ



ค่ำ บริการอาหารค่ำ ณ ภัตตาคาร

ที่พัก MERCURE YAN AN DOWN TOWN, YANAN ระดับ 4 ดาว หรือเทียบเท่า

Mercure Yanan Downtown ◆◆◆◆ 📍 (Trip.Best) No.5 of 4-star Select Hotels in Yan'an >

📍 Hanlin Mansion Office Building, Fan Road, Baota District, Yan'an, Shaanxi, China



วันที่หก	เมืองหยานอัน – แกรนด์แคนยอนยูฉาโกว (รวมรถอุทยาน) – เมืองซีอาน (4 ชม.) – ถนนคนเดินต้าถัง – ดูพลุไฟฉลองปีใหม่	(B / L / D)
----------	--	-------------

เช้า บริการอาหารเช้า ณ ห้องอาหารของโรงแรม
 นำท่านเดินทางไปยัง **แกรนด์แคนยอนยูฉาโกว** ซึ่งได้รับการยกย่องว่าเป็นรอยแตกตามธรรมชาติที่มหัศจรรย์ของที่ราบสูง เทียบได้ว่าเป็นแกรนด์แคนยอน Antelope Canyon ในสหรัฐอเมริกาเวอร์ชันจีน มีหุบเขาขนาดเล็ก 4 แห่ง ได้แก่ Longbagou, Huabaogou, Nanhegou และ Huashugou หุบเขาแต่ละแห่งมีลักษณะเฉพาะของตัวเอง ให้ท่านได้สัมผัสความมหัศจรรย์ของธรรมชาติ ที่แกะสลักช่องเขาด้วยสายน้ำสายลมและแสงแดดที่แผดเผา ผ่านเวลานับล้านปี เกิดเป็นช่องเขาที่สวยงามเรียบง่ายกลมกลืนเป็นธรรมชาติ ในบางครั้งที่มีแสงแดดส่องลงมายังหุบเขาจะทำให้ชั้นหินมีสีสรรคและเกิดแสงเงาที่สวยงาม ทำให้การเดินทางในหุบเขามีความรู้สึกเหมือนมีคลื่นทะเลพัดผ่านดูสวยงาม



ข้อแนะนำในการเยี่ยมชม : ในหุบเขากว้างท่านสามารถเดินเคียงข้างกันได้หลายคน แต่ในช่วงที่อยู่ในหุบเขาแคบ ๆ กรุณาเดินเป็นแถวคนเดียวเท่านั้น ในช่วงฤดูฝนระหว่างเดือนมิถุนายน - สิงหาคม กรณีมีฝนตก ขอสงวนสิทธิ์ในการยกเลิกการเข้าชมเนื่องจากอาจมีน้ำไหลเชี่ยวไม่ปลอดภัย

กลางวัน บริการอาหารกลางวัน ณ ภัตตาคาร

หลังทานอาหารนำท่านเดินทางสู่เมืองซีอาน (ใช้เวลาเดินทางประมาณ 4 ชั่วโมง)

ค่ำ บริการอาหารค่ำ ณ ภัตตาคาร

จากนั้นนำท่านเดินช้อปปิ้งชมแสงสี และนับถอยหลังชมพลุไฟฉลองปีใหม่ที่ถนนคนเดินต้าถัง ถนนคนเดินชื่อดัง อันเป็นย่านการค้าและแหล่งท่องเที่ยวสำคัญแห่งใหม่ของเมืองซีอาน ก่อสร้างขึ้นด้วยพื้นที่อาคาร 520,000 ตารางเมตร กับเงินลงทุนประมาณ 2 พันล้านบาท เนรมิตถนนคนเดินที่มีความทันสมัยและวัฒนธรรมจีนสมัยใหม่ เน้นจุดเด่นทางประวัติศาสตร์ และวัฒนธรรมของเมือง ชูองค์ประกอบความรู้้งโรจน์สมัยโบราณยุคราชวงศ์ถัง ดึงดูดนักท่องเที่ยวจากทั่วสารทิศมาเที่ยวชมไม่ขาดสาย



กระทั่งได้เวลาอันสมควรนำท่านเดินทางเข้าสู่ที่พัก

ที่พัก NOVOTEL XI'AN DAMING PALACE, XI'AN ระดับ 5 ดาว หรือเทียบเท่า

Novotel Xi'an Daming Palace ◆◆◆◆◆ 📅 Opened in 2024

📍 33 Weiyang Road, Weiyang District, Xi'an, China, Weiyang District, Xi'an, Shaanxi, China



วันที่แปด	ซีอาน – กำแพงเมืองซีอาน – ถนนวัฒนธรรมชูหยวนเหมิน – หอระฆังและหอกลอง – ศาลหลักเมืองเฉิงหวังเมี่ยว – ซุปปิ้ง ตลาดมุสลิม	(B / L / D)
-----------	---	-------------

เช้า บริการอาหารเช้า ณ ห้องอาหารของโรงแรม

หลังอาหารเช้านำท่านชมเมืองซีอาน เมืองหลวงของมณฑลส่านซี อดีตเมืองหลวงของจีนถึง 13 ราชวงศ์ มีอายุเก่าแก่กว่า 3,000 ปี ตั้งแต่ยุคประมาณ 1,100 ปี ก่อนคริสตกาล

เดิมนครแห่งนี้มีชื่อว่า เสียนหยาง “Xianyang” เคยรุ่งเรืองสุดในยุคของ ฉินซีฮ่องเต้ หรือ ฉินชื่อหวงตี้ “Qin Shi Huang” แห่งราชวงศ์ฉิน ในช่วง 221 - 207 ปี ก่อนคริสตกาล จักรพรรดิผู้ได้รับการยอมรับว่าเป็นปฐมกษัตริย์แห่งแผ่นดินจีน ต่อมาในยุคสมัยของ ราชวงศ์ฮั่น นครนี้ได้ถูกเรียกว่า ฉางอาน "Chang'an" อันมีความหมายว่าความสงบอันยาวนาน ซึ่งเป็นช่วงที่นครแห่งนี้มีความเจริญรุ่งเรืองมากในด้านเศรษฐกิจและวัฒนธรรม และเริ่มมีการติดต่อค้าขายกับชนชาติตะวันตก จนกลายเป็นเมืองต้นทางของเส้นทางสายไหม “The Silk Road” จนเมื่อราชวงศ์ฮั่นล่มสลายในราว ค.ศ. 907 ศูนย์กลางอำนาจและเมืองหลวงก็ถูกย้ายไปอยู่ที่เมืองอื่น กระทั่งประมาณ ค.ศ. 1368-1644 ในสมัยราชวงศ์หมิง นครแห่งนี้ได้ถูกเปลี่ยนชื่ออีกครั้งเป็น ซีอาน “Xi’An” และใช้กันมาจนถึงปัจจุบัน

นำท่านเดินชม กำแพงเมืองซีอาน “Xi’an City Wall” หนึ่งในกำแพงเมืองที่ยังคงสภาพดีที่สุดในจีน มีอายุย้อนไปถึงสมัยราชวงศ์หมิง สร้างขึ้นในปี ค.ศ. 1370 มีความยาวประมาณ 13.7 กิโลเมตร และสูงเฉลี่ยประมาณ 12 เมตร ความกว้างที่ฐานประมาณ 14 เมตร เป็นการผสมผสานระหว่างสถาปัตยกรรมและกลยุทธ์การป้องกัน ประกอบด้วยป้อมปราการ และประตูเมืองที่มีความซับซ้อน มีเวลาให้ท่านสัมผัสถึงความยิ่งใหญ่ของอดีตผ่านการเดินเล่นบนกำแพง และชมวิวทิวทัศน์ของเมืองซีอานได้อย่างกว้างขวาง



จากนั้นเดินชมบรรยากาศ ถนนวัฒนธรรมชูหยวนเหมิน ซึ่งเป็นถนนวัฒนธรรมโบราณที่มีชื่อเสียงที่สุดของจีน มีประวัติศาสตร์ยาวนานตั้งแต่สมัยราชวงศ์หมิง และราชวงศ์ชิง ถนนคึกคักด้วยร้านค้า อาคารโบราณที่มีสถาปัตยกรรมแบบจีนดั้งเดิม มีอายุกว่าหลายร้อยปี บูธขายสินค้า รวมถึงงานฝีมือท้องถิ่น ภาพวาด ภาพเขียนโบราณ อาหารสไตล์สตรีทฟู้ด ที่

หลากหลาย เช่น เลี้ยวหลงเปา เปิดอย่าง นอกจากนี้ยังมีการแสดงศิลปะพื้นบ้าน เช่น การระบายสี การทำอาหาร และการแสดงดนตรีพื้นบ้าน ช่วยสร้างบรรยากาศให้มีชีวิตชีวา ในบางช่วงโอกาสถนนเส้นนี้ยังใช้เป็นเวทีจัดกิจกรรมเทศกาลและนิทรรศการศิลปะ เพื่อส่งเสริมความเข้าใจและความรักในวัฒนธรรมจีนอีกด้วย



กลางวัน บริการอาหารกลางวัน ณ ภัตตาคาร

นำท่าน ชมหอระฆังและหอกลอง อีกสองสัญลักษณ์สำคัญที่สะท้อนถึงประวัติศาสตร์และวัฒนธรรมของเมืองโบราณแห่งนี้ ตั้งอยู่ใจกลางเมือง หอระฆัง สร้างขึ้นในปี ค.ศ. 1384 ในสมัยราชวงศ์หมิง มีรูปแบบสถาปัตยกรรมแบบจีนดั้งเดิมที่โดดเด่น ประดับด้วยหลังคาโค้งและลวดลายสวยงาม ไม่เพียงแต่เป็นจุดชมวิวที่สวยงาม แต่ยังเคยทำหน้าที่เป็นเครื่องบอกเวลาในสมัยโบราณ โดยระฆังที่ใหญ่ที่สุดในหอจะดังเป็นสัญญาณบอกเวลาในแต่ละวัน ทำให้ผู้คนในเมืองสามารถตื่นตัวและมีระเบียบในการใช้ชีวิต หอกลอง สร้างขึ้นในช่วงเวลาเดียวกัน ตั้งอยู่ไม่ไกลจากหอระฆัง เป็นอีกหนึ่งสถานที่สำคัญที่มีความเชื่อมโยงกับการบอกเวลายามค่ำคืน โดยใช้น้ำหนักของการติลงบนกลองใหญ่เพื่อส่งเสียงให้รู้เวลาเช่นกัน ทั้งสองสถานที่นี้สร้างขึ้นเพื่อทำหน้าที่ให้กับชาวเมืองในการรักษาระเบียบและการจัดการเวลา



นำท่านสักการะ ศาลเทพเจ้าประจำเมืองซีอาน ศาลหลักเมืองที่ใหญ่ที่สุดในมณฑลชานซี มีเทพเจ้าประจำเมืองอันศักดิ์สิทธิ์คอยปกป้องคุ้มครองผู้คนในเขตตะวันตกเฉียงเหนือของจีน เป็นที่รู้จักในฐานะ 1 ในศาลหลักเมืองที่สำคัญ 3 แห่งในจีน ร่วมกับศาลหลักเมืองในกรุงปักกิ่ง และศาลหลักเมืองหนานจิง เมื่อเดินเข้ามาด้านในศาลหลักเมือง ก็จะมีธงสีสวยประดับประดาอยู่ด้านบน บริเวณรอบ ๆ รายล้อมไปด้วยร้านค้าต่างๆ ปิดท้ายของวันด้วยการเดินที่ ถนนช้อปปิ้งตลาดมุสลิม หรือถนนคนเดินหุยหมินเจีย “Hui Min Jie” ที่เที่ยวสำหรับสายกินสไตส์สตรีทฟู้ดที่ไม่ควรพลาด เป็นถนนความยาวประมาณ 500 เมตร ซึ่งที่นี่เป็นแหล่งรวมของอาหารพื้นเมืองขึ้นชื่อหลากชนิด มีทั้งเนื้อแกะหรือเนื้อแพะย่าง, บะหมี่ถีนจาน, เบอร์เกอร์สไตล์จีน, เสี้ยวหลงเปา, เค้กข้าว, ปลาหมึกย่าง รวมถึงร้านขายของที่ระลึก ร้านขายผลไม้แห้ง เช่น พุทธา อินทผาลัม ลูกพลับ กีวี วอลนัทและถั่วต่างๆ เปิดตั้งแต่เช้าตรู่ถึงค่ำ ดิก ๆ คนยิ่งเยอะ บรรยากาศก็ยิ่งคึกคัก



ค่า บริการอาหารค่ำ ณ ภัตตาคาร
ที่พัก NOVOTEL XI'AN DAMING PALACE, XI'AN ระดับ 5 ดาว หรือเทียบเท่า

Novotel Xi'an Daming Palace ◆◆◆◆◆ 📅 Opened in 2024
📍 33 Weiyang Road, Weiyang District, Xi'an, China, Weiyang District, Xi'an, Shaanxi, China



วันที่เจ็ด	สนามบินซีอาน – สนามบินสุวรรณภูมิ	(B / L / D)
------------	----------------------------------	-------------

- เช้า บริการอาหารเช้า ณ ห้องอาหารของโรงแรม
ได้เวลาอันสมควรนำทุกท่านเดินทางสู่ ท่าอากาศยานซีอาน สาธารณรัฐประชาชนจีน เพื่อทำการเช็คอินไฟล์ท์ กลับสู่กรุงเทพฯ
- 11:50น. ออกเดินทางสู่ **สนามบินดอนเมือง (DMK)** โดยสายการบิน **Spring Airlines (9C) เที่ยวบินที่ 9C6293** (บริการอาหารแบบเช็ตบนเครื่อง น้ำหนักกระเป๋าโหลดท่านละ 1 ใบ ไม่เกิน 20 กิโลกรัม และกระเป๋าสัมภาระถือขึ้นเครื่องท่านละ 1 ชิ้น ขนาด 30ซม. x 20ซม.x 40 ซม. ไม่เกิน 7 กิโลกรัม)
- 15.10น. เดินทางถึง **สนามบินดอนเมือง (DMK)** กรุงเทพฯ โดยสวัสดิภาพ

***** *End of Program* *****

หมายเหตุ* โปรแกรมอาจมีการสลับวันหรือเปลี่ยนแปลงไปตามความเหมาะสมโดยไม่แจ้งให้ทราบล่วงหน้า ขึ้นอยู่กับตามสถานการณ์ท้องถิ่น สถานที่ท่องเที่ยว เทศกาล หรือ สภาพอากาศ หรือเที่ยวบิน ณ เวลานั้น ทั้งนี้การเปลี่ยนทางบริษัทจะคำนึงถึงประโยชน์และความปลอดภัยของทุกท่านเป็นหลักสำคัญ
ภาพในโปรแกรมทุกภาพ เป็นเพียงการนำเสนอและอธิบายให้ท่านเท่านั้น สถานที่จริงอาจมีความแตกต่าง

อัตราค่าบริการ ต่อท่าน เป็นสกุลเงิน ไทยบาท สำหรับคณะผู้เดินทาง 26 ท่าน ขึ้นต่ำ 15 ท่านออกเดินทาง		
วันเดินทาง	ราคาผู้ใหญ่ ต่อท่าน พักห้องคู่	พักเดี่ยวจ่ายเพิ่ม
26 ธันวาคม 2567 - 2 มกราคม 2568	48,900	10,000
<ul style="list-style-type: none"> • ทัวร์ไม่ลงร้านช้อปปิ้ง • ไม่รวมค่าทิป คนขับรถ ไกด์ท้องถิ่น และหัวหน้าทัวร์ 1,800 บาท ตลอดทริป (ชำระที่สนามบิน) 		

เงื่อนไขการชำระเงิน

- **งวดแรก ชำระมัดจำท่านละ 15,000 บาท (ภายใน 3 วัน หลังการทำจองเพื่อสำรองที่นั่ง)**
- **งวดที่สอง ชำระยอดส่วนที่เหลือ 30 วัน ล่วงหน้าก่อนออกเดินทาง**
- **ค่าทิปคนขับรถ ไกด์ท้องถิ่น และหัวหน้าทัวร์ 1,600 บาท ตลอดทริป (ชำระที่สนามบิน)**
หากไม่ชำระจ่ายภายในกำหนดทางบริษัทจะถือว่าท่านยกเลิกการเดินทางโดยอัตโนมัติ

อัตราค่าบริการนี้รวม

- ✓ ตัวเครื่องบินไป-กลับชั้นนักท่องเที่ยวแบบหมู่คณะ เดินทางไป-กลับพร้อมคณะเท่านั้น ค่าภาษีสนามบิน, ภาษีน้ำมัน, ค่าประกันภัยทางอากาศ (รวมอาหารแบบเช็ทบนเครื่อง น้ำหนักกระเป๋าโหลดท่านละ 1 ใบ ไม่เกิน 20 กิโลกรัม และกระเป๋าสัมภาระถือขึ้นเครื่องท่านละ 1 ชิ้น ขนาด 30 ซม. x 20 ซม. x 40 ซม. ไม่เกิน 7 กิโลกรัม)
- ✓ ค่าภาษีมูลค่าเพิ่ม 7% ภาษีหัก ณ ที่จ่าย 3% เฉพาะในส่วนค่าบริการ (กรณีนิติบุคคล)
- ✓ ค่าที่พักตลอดการเดินทาง (พักห้องคู่) ตามที่ระบุในรายการ (มาตรฐานโรงแรมจีน)
- ✓ ค่าเข้าชมสถานที่ ค่ายานพาหนะ และค่าธรรมเนียม ตามที่ระบุในรายการทัวร์ข้างต้น
- ✓ น้ำดื่มบนรถ วันละ 1 ขวด ต่อ ท่าน
- ✓ ค่ารถปรับอากาศพร้อมคนขับ ไกด์ท้องถิ่น (พูดภาษาไทย) และหัวหน้าทัวร์ (ไกด์ไทย) ให้บริการนำเที่ยวตามรายการท่องเที่ยวตามรายการ
- ✓ ค่าประกันอุบัติเหตุในการเดินทางวงเงิน 1,000,000 บาท ค่ารักษาพยาบาล 500,000 บาท วงเงินคุ้มครองอาหารเป็นพิษ (โดยแพทย์จะต้องระบุใบรับรองแพทย์ว่า "อาหารเป็นพิษเท่านั้น") การประกันอุบัติเหตุ **ไม่คุ้มครองกรณี** ที่เสียชีวิต หรือ เจ็บป่วยทางร่างกายด้วยโรคประจำตัว, การติดเชื้อ, ไวรัส, ไล่เลื่อน, ไล่ตั้ง, อาการที่เกี่ยวข้องกับการติดยา, โรคติดต่อทางเพศสัมพันธ์, การบาดเจ็บ หรือเสียชีวิตโดยเจตนา หรือตกอยู่ภายใต้อาณาของสุรยาเสพติด อื่น ๆ ตามเงื่อนไขในกรมธรรม์ กรณีต้องการซื้อประกันภัยการเดินทางส่วนบุคคลเพิ่มเติมกรุณาติดต่อเจ้าหน้าที่

ความคุ้มครอง	จำนวนเงินจำกัดความรับผิด (บาท)
การเสียชีวิต สูญเสียอวัยวะ สายตา หรือทุพพลภาพถาวรสิ้นเชิง	1,000,000
ค่ารักษาพยาบาลเนื่องจากอุบัติเหตุ	500,000
ค่าเคลื่อนย้ายเพื่อการรักษาพยาบาลฉุกเฉิน	รวมอยู่ในค่ารักษาพยาบาล
การเปลี่ยนทางอากาศยาน	คุ้มครอง
การเล่นกีฬาอันตรายเพื่อสันทนาการ	คุ้มครอง
ความรับผิดชอบต่อบุคคลภายนอก	200,000.00
อาหารเป็นพิษ (ทุนประกันดังกล่าวรวมอยู่ในค่ารักษาพยาบาล)	10,000.00

อัตราค่าบริการนี้ไม่รวม

- ✗ ค่าทิปคนขับรถ ไกด์ท้องถิ่น และหัวหน้าทัวร์ 1,800 บาท ตลอดทริป (ชำระที่สนามบิน)
- ✗ ค่าทำเอกสารผู้ถือต่างดาว และค่าวีซ่าที่มีค่าธรรมเนียม
- ✗ ค่าวีซ่าท่องเที่ยวประเทศจีน ในกรณีที่รัฐบาลจีนประกาศยกเลิกฟรีวีซ่าสำหรับหนังสือเดินทางไทย
- ✗ ค่าน้ำหนักกระเป๋าเดินทางในกรณีที่เกินกว่าสายการบินกำหนด
- ✗ ค่าใช้จ่ายส่วนตัว หรือ ค่าใช้จ่ายอื่น ที่ไม่ได้ระบุไว้ในโปรแกรม เช่น ค่าโทรศัพท์ ค่าบริการซักรีด, ค่ามินิบาร์, ค่าเครื่องดื่มเพิ่มเติมนอกเหนือรายการ, ค่าพนักงานยกกระเป๋า,

- ค่ารักษาพยาบาลกรณีที่เกิดจากการเจ็บป่วยระหว่างเดินทาง, ค่ากระเป๋าเดินทางหรือของมีค่าที่สูญหายในระหว่างการเดินทาง ค่ากิจกรรมต่าง ๆ ที่นอกเหนือจากโปรแกรมระบุ ฯลฯ
- × ค่าอาหารพิเศษ สำหรับท่านที่ต้องทานอาหารพิเศษ อาหารเจ หรือไม่ทานเนื้อสัตว์บางชนิด และมีความจำเป็นให้ทางบริษัทจัดเตรียมอาหารไว้ให้ท่านเป็นพิเศษนอกเหนือจากที่กรุ๊ปจัดไว้ในรายการ ขอสงวนสิทธิ์ในการเรียกเก็บค่าใช้จ่ายเพิ่มเติมตามจริงหน้างาน
 - × ราคาทัวร์ไม่รวมค่าทิปอื่น ๆ ที่เกี่ยวข้องในกรณีที่ท่านใช้บริการเพิ่มเติม อาทิ ค่าพนักงานยกกระเป๋าที่โรงแรม สนามบิน สถานีรถไฟ, ทิปตามร้านอาหาร ท่านผู้เดินทางทุกท่านจะต้องดูแลทรัพย์สินของท่านด้วยตนเอง เพื่อความสะดวก, รวดเร็ว และปลอดภัย
 - × ค่าภาษีน้ำมันที่สายการบินอาจมีการเรียกเก็บเพิ่มเติม
 - × ราคาทัวร์ไม่รวมค่าใช้จ่ายเพิ่มเติมกรณี หากเกิดเหตุการณ์ที่อยู่เหนือความคาดหมาย อาทิ ภัยธรรมชาติ เหตุการณ์โรคระบาด การประกาศภาวะฉุกเฉิน หรือประกาศพิเศษเพิ่มเติม ตามนโยบายของสายการบินหรือรัฐบาลแต่ละประเทศ

เงื่อนไขการเปลี่ยนแปลงราคา การยกเลิกเดินทาง และการคืนเงินค่าทัวร์

- บริษัทขอสงวนสิทธิ์เปลี่ยนแปลงราคาในกรณี ที่ผู้เดินทางไม่ถึงตามจำนวนที่กำหนดขั้นต่ำ และคณะยังยืนยันประสงค์ที่จะเดินทาง ทั้งนี้จะต้องได้รับความยินยอมจากผู้เดินทางทั้งคณะ
- กรณีกรุ๊ปยกเลิกการเดินทาง อันเนื่องจากผู้ร่วมเดินทางไม่เต็มตามจำนวนขั้นต่ำ คืนเงินเต็มจำนวน หรือหักเฉพาะค่าใช้จ่ายที่เกิดขึ้นตามจริง อาทิ ค่าวีซ่า กรณีมีการยื่นวีซ่าล่วงหน้า ค่ามัดจำตัวกรณีเที่ยวบินเหมาลำ หรือช่วงเทศกาล
- หากท่านมีการยกเลิกการเดินทางโดยไม่ใช้ความผิดของบริษัท ทางบริษัทขอสงวนสิทธิ์ทำการเก็บค่าใช้จ่ายตามที่เกิดขึ้นจริง เช่น ค่าวีซ่าและค่าบริการยื่นวีซ่า ค่ามัดจำตัวเครื่องบิน หรือ ค่าตัวเครื่องบิน ค่ายกเลิกล่าช้าจากทางโรงแรม เป็นต้น หรือกรณีที่ท่านยกเลิกการเดินทางและมีผลทำให้คณะไม่สามารถเดินทางได้ หรือไม่ครบตามจำนวนขั้นต่ำที่บริษัทกำหนดไว้ บริษัทขอสงวนสิทธิ์ในการเก็บค่าทัวร์ทั้งหมด เพื่อนำไปชำระค่าเสียหายต่างๆ ที่เกิดจากการยกเลิกของท่านก่อน
- กรณีขอยกเลิกการเดินทาง หรือเลื่อนการเดินทาง จะต้องแจ้งยกเลิกกับทางบริษัทอย่างเป็นทางการเป็นลายลักษณ์อักษร โดยแฟกซ์ อีเมล หรือ มาเซ็นเอกสารการยกเลิกที่บริษัท อย่างเป็นทางการหนึ่ง (ทางบริษัทไม่ขอรับยกเลิกการจอง ผ่านทางโทรศัพท์ไม่ว่ากรณีใดๆ) การขอรับเงินคืนบริษัทขอสงวนสิทธิ์ในการคืนเงินตามช่องทางที่ได้รับมาเท่านั้น โดยมีเงื่อนไขการคืนเงินค่าบริการ ตาม “ประกาศคณะกรรมการธุรกิจนำเที่ยวและมัคคุเทศก์ เรื่องหลักเกณฑ์เกี่ยวกับการกำหนดอัตราค่าบริการคืนให้แก่นักท่องเที่ยว พ.ศ. 2563”

- **ยกเลิกก่อนการเดินทางมากกว่า 45 วัน** คืนเงินค่าทัวร์เต็มจำนวน ยกเว้น ค่าใช้จ่ายที่เกิดขึ้นจริงเพื่อการเตรียมการนำเที่ยวทั้งหมด (ถ้ามี) เช่น ค่าวีซ่า ค่ามัดจำตัวเครื่องบิน และค่าใช้จ่ายที่จำเป็นอื่นๆ เป็นต้น”
- **ยกเลิกก่อนการเดินทาง 30 - 45 วัน** เก็บค่ามัดจำและค่าดำเนินการ 5,000 บาท และค่าใช้จ่ายที่เกิดขึ้นจริงเพื่อการเตรียมการนำเที่ยวทั้งหมด เช่น ค่าตัวเครื่องบิน ค่าบริการแลนด์ ค่ามัดจำที่พัก ต่างประเทศ และ ค่าใช้จ่ายที่จำเป็นอื่นๆ เป็นต้น”
- **ยกเลิกก่อนการเดินทาง 15-29 วันก่อนเดินทาง** เก็บค่าใช้จ่ายร้อยละ 50 ของค่าทัวร์ทั้งหมด และขอสงวนสิทธิ์เรียกเก็บเพิ่มเติมกรณีมีค่าใช้จ่ายที่เกิดขึ้นจริงเพื่อการเตรียมการนำเที่ยว ทั้งหมด เช่น ค่าตัวเครื่องบิน ค่าบริการแลนด์ ค่ามัดจำที่พัก ร้านอาหารในต่างประเทศ และค่าใช้จ่ายที่จำเป็นอื่นๆ เป็นต้น” (ยกเว้นมีผู้เดินทางแทน)
- **ยกเลิกก่อนการเดินทางน้อยกว่า 15 วัน** ขอเก็บค่าใช้จ่าย 100% เต็มของราคาค่าทัวร์ทั้งหมด ไม่ว่ากรณีใดๆ
- **กรณีเจ็บป่วย** จนไม่สามารถเดินทางได้ จะต้องมีใบรับรองแพทย์จากโรงพยาบาลรับรองเป็นภาษาอังกฤษ ทั้งนี้ทางบริษัทขอสงวนสิทธิ์เรียกเก็บค่าใช้จ่ายตามที่เกิดขึ้นจริง
- การยกเลิกเดินทางกับกรุ๊ปที่ออกเดินทางช่วงเทศกาลวันหยุด เช่น ปีใหม่, สงกรานต์ เป็นต้น บางสายการบินมีการเรียกเก็บมัดจำและการันตีที่นั่งล่วงหน้าสูง และมีความจำเป็นต้องมัดจำห้องพักล่วงหน้าเร็วกว่าปกติ รวมถึงเที่ยวบินพิเศษ เช่น เที่ยวบินเหมาลำ หรือ Charter Flight ที่ส่วนใหญ่จะเรียกเก็บเงินล่วงหน้าเต็มจำนวนและไม่มีการคืนเงิน หากมีการยกเลิกบริษัทขอสงวนสิทธิ์เรียกเก็บค่าใช้จ่ายที่เกิดขึ้นจริงไม่ว่ายกเลิกด้วยกรณีใดๆ

เงื่อนไขอื่นๆเพิ่มเติม

1. เมื่อท่านได้ชำระเงินมัดจำหรือทั้งหมดไม่ว่าจะเป็นการชำระผ่านตัวแทนของบริษัทหรือชำระโดยตรงกับทางบริษัท จะถือว่าท่านรับทราบและยอมรับเงื่อนไขต่างๆ ของบริษัทฯ ที่ได้ระบุไว้โดยทั้งหมด
2. บริษัทขอสงวนสิทธิ์เปลี่ยนแปลงราคาในกรณี ที่ผู้เดินทางไม่ถึงตามจำนวนที่กำหนดขั้นต่ำ หากคณะยังยืนยันประสงค์ที่จะเดินทาง ทางบริษัทขอสงวนสิทธิ์ปรับราคาทัวร์เพิ่มเติม หรือ ยินดีโดยหักเฉพาะค่าใช้จ่ายที่เกิดขึ้นตามจริงซึ่งในกรณีนี้ทางบริษัทฯ ยินดีคืนเงิน ภายใน 14 วันทำการ
3. กรณีที่ลูกค้ายกเลิกการเดินทาง และมีการคืนมัดจำตามเงื่อนไข ทางบริษัทจะดำเนินการคืนเงินภายใน 14 วัน นับจากวันที่ได้รับเรื่องเป็นลายลักษณ์อักษร

4. กรณีท่านสละสิทธิ์การใช้บริการใด ๆ เนื่องจากรายการทัวร์นี้เป็นแบบเหมาจ่ายและชำระเงินล่วงหน้าเปิดเสรีกับบริษัทตัวแทนในต่างประเทศ ทางบริษัทขอสงวนสิทธิ์ไม่คืนเงินในทุกกรณี ยกเว้นท่านได้ทำการตกลง หรือ แจ้งให้ทราบก่อนการเดินทาง
5. กรณีสถานที่ท่องเที่ยวใด ๆ ที่ระบุในโปรแกรมปิดทำการ เนื่องจากโปรแกรมทัวร์เป็นการเสนอขายล่วงหน้า บริษัทฯ ขอสงวนสิทธิ์ในการเปลี่ยนแปลงการพาเข้าชม โดยจะจัดหาสถานที่ท่องเที่ยวอื่น ๆ เพื่อทดแทนเป็นลำดับแรก หรือคืนค่าเข้าชมแก่คณะผู้เดินทางแทน
6. บริษัทฯ ขอสงวนสิทธิ์ในการเปลี่ยนแปลงรายการรายละเอียดท่องเที่ยวประการ กรณีที่เกิดเหตุจำเป็นสุดวิสัย อาทิ การล่าช้าของสายการบิน การนัดหยุดงาน การประท้วง ภัยธรรมชาติ การก่อกองจลาจล อุบัติเหตุ ปัญหาการจราจร ฯลฯ ทั้งนี้จะคำนึงและรักษาผลประโยชน์ของผู้เดินทางไว้ให้ได้มากที่สุด
7. กรณีท่านถูกปฏิเสธเข้า / ออกเมือง จากด่านตรวจคนเข้า/ออกเมือง บริษัทฯ ขอสงวนสิทธิ์ในการเรียกเก็บค่าใช้จ่ายที่เกิดขึ้นจริง และขอปฏิเสธความรับผิดชอบค่าใช้จ่ายที่เกิดขึ้นเพิ่มเติม
8. ในกรณีที่ท่านจะใช้หนังสือเดินทางราชการ (เล่มสีน้ำเงิน) เดินทางกับคณะ บริษัทฯ ขอสงวนสิทธิ์ที่จะไม่รับผิดชอบหากท่านถูกปฏิเสธการเข้าหรือออกนอกประเทศใดประเทศหนึ่ง เพราะโดยปกตินักท่องเที่ยวใช้หนังสือเดินทางบุคคลธรรมดา เล่มสีเลือดหมู
9. ตัวเครื่องบิน
 - a. ต้องเดินทางไป-กลับ พร้อมคณะเท่านั้น ไม่สามารถเลื่อนวันเดินทางไปหรือกลับได้และไม่สามารถทำการ Refund ตัวได้
 - b. ท่านที่จะออกตัวเครื่องบินภายในประเทศ โปรดแจ้งฝ่ายขายก่อนเพื่อขอคำยืนยันว่าทัวร์นั้นๆ ยืนยันการเดินทางแน่นอน หากท่านออกตัวภายในประเทศโดยไม่ได้รับการยืนยันจากพนักงานแล้วทัวร์นั้นยกเลิก บริษัทฯ ขอสงวนสิทธิ์ไม่รับผิดชอบค่าใช้จ่ายที่เกิดขึ้น
10. การขอที่นั่ง ตัวเครื่องบินที่ใช้แบบกรู๊ปไม่สามารถเลือกที่นั่งล่วงหน้าได้ ท่านจะได้รับที่นั่งแบบสุ่มโดยสายการบินเท่านั้น ทางบริษัทไม่สามารถเข้าไปก้าวก่ายได้ กรณีที่ท่านเดินทางที่ต้องการที่นั่งติดกันแนะนำให้เข้าเช็คอินพร้อมกันและร้องขอเจ้าหน้าที่ที่เคาร์เตอร์เช็คอินสำหรับที่นั่ง Long-leg หรือที่นั่งบริเวณทางออกฉุกเฉิน บางสายการบินสามารถซื้อเพิ่มได้ ทั้งนี้ผู้ที่จะนั่งต้องเป็นผู้โดยสารที่มีคุณสมบัติตามที่สายการบินกำหนด เช่น ต้องสามารถสื่อสารภาษาอังกฤษได้ ไม่มีปัญหาด้านสุขภาพ สามารถช่วยเหลือผู้อื่นได้อย่างรวดเร็วในกรณีเกิดเหตุฉุกเฉิน และ อำนวยในการให้ที่นั่งขึ้นอยู่กับทางเจ้าหน้าที่สายการบินตอนเวลาที่เช็คอินเท่านั้น
11. โรงแรมที่พัก ส่วนใหญ่มีเครื่องปรับอากาศ และห้องพัก 3 ท่าน (Tripple room) อาจจะมีการจัดเป็นแบบ 1 เตียงใหญ่ และ Sofa bed หรือ อาจไม่สามารถจัดห้องที่พักแบบ 3 เตียง

ได้ ซึ่งขึ้นอยู่กับกรอกแบบของแต่ละโรงแรม และการขอห้องพักรัดกันอาจจะทำให้ท่าน
ไม่ได้เนื่องจากห้องพักรเป็นแบบหมุนเวียนขึ้นอยู่กับห้องที่ว่าง ณ เวลาเช็คอินเท่านั้น

12. บริษัทฯ ไม่มีนโยบายในการจัดคุ่นอนให้แก่ลูกค้าที่ไม่รู้จักกัน กรณีที่ท่านเดินทาง 1 ท่าน
จะต้องจ่ายค่าพักรเดี่ยวเพิ่มตามราคาทีระบุไว้ในรายการทัวร์เท่านั้น
13. กรณีเดินทางโดยลูกค้าจัดการตัวเครื่องบินเอง (Land Only) เนื่องจากเป็นราคาโปรโมชั่น
ทางบริษัทขอสงวนสิทธิในการรับ หรือไม่รับลูกค้าที่ต้องการจองตัวเครื่องบินเองและมาเที่ยว
ร่วมกับคณะ (Join Tour)
14. กรณีทรัพย์สินเกิดการสูญหายระหว่างการท่องเที่ยว (ระหว่างทัวร์ ไม่ใช่ระหว่างบิน) โดย
ปกติประกันภัยการเดินทางที่บริษัททัวร์ได้จัดทำให้ลูกค้าจะไม่ครอบคลุมค่าชดเชยในกรณี
กระเป๋าใบใหญ่สูญหาย ทุกท่านต้องดูแลและระวังทรัพย์สินส่วนตัวของท่าน
