



SPHZ-CN10

WHISHPERS OF HANGZHOU WANGXIAN

หังโจว - เหว่งเตี้ยน - หุบเขาเทวดา วังเซียนกู่
พีชิตยอดเขาหลินซาน 5 วัน 3 คืน



ดูโชว์ Legend of bund



รวมกระเช้าไฟฟ้า เขาหลินซาน



กระบอกแห่งท้องฟ้า



รวมล่องเรือทะเลสาบซีหู



#ไฮไลท์
พิเศษ!! เที่ยวฮอลี่ฮูดแห่งเมืองจีน

สถานที่ท่องเที่ยว ระดับ 4A-5A ของจีน

- เที่ยวหว่งเตี้ยน / HENGDIAN WORLD STUDIO/ รวมคำบัตร LEGEND OF BUND
- แวะเที่ยวข้างเขรา / ภูเขาหลินซาน / หุบเขาเทวดา วังเซียนกู่ - นั่งรถไฟความเร็วสูง
- เที่ยวหังโจว / ล่องเรือทะเลสาบซีหู / ถนนเก่าเหอฟาง

ราคาเริ่มต้น
19,999.-

พาเที่ยวทุกวัน ไม่มี Freeday

พัก SS. 4 ดาว Local ตลอดทริป

ลง 2 ร้านค้าท้องถิ่น

ไม่รวมค่าธรรมเนียมทิปไกด์ท้องถิ่น+คนขับรถและค่าทิวอร์สส่วนที่เหลือ ชำระที่สนามบิน 1,500 บาทต่อท่าน

SPHZ-CN10

WHISPERS OF HANGZHOU WANGXIAN

หังโจว - หิงเตี้ยน - หุบเซาเทวดา วังเซียนกู่ พีชียอดเขาหลินซาน 5 วัน 3 คืน



รวมกระเช้าไฟฟ้า เขาหลินซาน



กระเช้าแห่งท้องฟ้า



รวมล่องเรือทะเลสาบซีหู





#ไฮไลท์
พิเศษ!!

19,999.-

สถานที่ท่องเที่ยว ระดับ 4A-5A ของจีน

พาเที่ยวทุกวัน ไม่มี Freeday

พัก ส. 4 ดาว Local ตลอดทริป

ล. 2 ร้านค้าท้องถิ่น

- เกี่ยวหิงเตี้ยน / HENGDIAN WORLD STUDIO/ รวมคำบัตร LEGEND OF BUND

- แวะเที่ยวช่างเหรา / ภูเขาหลินซาน / หุบเซาเทวดา วังเซียนกู่ - นั่งรถไฟความเร็วสูง

- เกี่ยวหังโจว / ล่องเรือทะเลสาบซีหู / ถนนเก่าเหอฟาง

ไม่รวมค่าธรรมเนียมทิปไกด์ท้องถิ่น+คนขับรถและค่าทิปส่วนที่เหลือ ชำระที่สนามบิน 1,500 บาทต่อท่าน

เดินทางด้วยสายการบิน Lion Air (SL)

วันที่	โปรแกรมท่องเที่ยว	เช้า	เที่ยง	เย็น	โรงแรม
1	กรุงเทพฯ (สนามบินดอนเมือง) (-/-/-) (DMK-HGH SL920 17:20-22:20)				LANDISON XIAOSHAN AIRPORT HOTEL หรือเทียบเท่า โรงแรม 4* Local
2	หิงเตี้ยน – Hengdian World Studio(รวมคำบัตร) -ชมโชว์ LEGEND OF BUND (รวมคำบัตร)	🍴	🍴	🍴	HENG DIAN HOLIDAY INN EXPRESS HOTEL หรือเทียบเท่า โรงแรม 4* Local
3	เมืองช่างเหรา – ภูเขาหลินซาน(รวมกระเช้า) -กระเช้าแห่งท้องฟ้า - วิวหุบเขาเทวดาวังเซียนกู่	🍴	🍴	🍴	SHANG RAO VEINNA INTERNATIONAL HOTEL หรือเทียบเท่า โรงแรม 4* Local
4	นั่งรถไฟความเร็วสูง- หังโจว – ล่องเรือทะเลสาบซีหู(รวมคำบัตร)- หมู่บ้านชา-ถนนโบราณเหอฟาง-สนามบินท่าอากาศยานนานาชาติ หังโจวเซี่ยวซาน	🍴	🍴		
5	เดินทางถึง กรุงเทพฯ(สนามบินดอนเมือง) (HGH-DMK SL921 23:20-02:35)				

อัตราค่าบริการพักห้องละ 2-3 ท่าน****สำหรับหนังสือเดินทางต่างชาติเก็บเพิ่ม 1,000 บาท******(เป็นข้อตกลงในการคิดเรตราคาชาวต่างชาติจากประเทศปลายทาง)**

วันที่เดินทาง	ผู้ใหญ่ ราคาท่านละ	ทารกอายุต่ำกว่า 2 ปี	พักเดี่ยว
วันที่ 06-10 พฤศจิกายน 2567	19,999.-	5,900. -	4,900. -
วันที่ 13-17 พฤศจิกายน 2567	20,999.-	5,900. -	4,900. -
วันที่ 20-24 พฤศจิกายน 2567	20,999.-	5,900. -	4,900. -
วันที่ 27 พฤศจิกายน-01 ธันวาคม 2567	20,999.-	5,900. -	4,900. -
วันที่ 18-22 ธันวาคม 2567	19,999.-	5,900. -	4,900. -
วันที่ 25-29 ธันวาคม 2567	20,999.-	5,900. -	4,900. -
วันที่ 08-12 มกราคม 2568	19,999.-	5,900. -	4,900. -
วันที่ 15-19 มกราคม 2568	20,999.-	5,900. -	4,900. -
วันที่ 22-26 มกราคม 2568	20,999.-	5,900. -	4,900. -
วันที่ 19-23 กุมภาพันธ์ 2568	20,999.-	5,900. -	4,900. -
วันที่ 26 กุมภาพันธ์-02 มีนาคม 2568	19,999.-	5,900. -	4,900. -
วันที่ 05-09 มีนาคม 2568	20,999.-	5,900. -	4,900. -
วันที่ 12-16 มีนาคม 2568	20,999.-	5,900. -	4,900. -
วันที่ 19-23 มีนาคม 2568	20,999.-	5,900. -	4,900. -

ราคาเด็กต่ำกว่า 20 ปี เพิ่มค่าทัวร์ท่านละ 1,000 บาท**มีตัวเครื่องบินแล้วจอยแลนด์****ลดราคา 8,000 บาท****เงื่อนไขการจองชำระมัดจำ 10,000 บาท**วันแรก **กรุงเทพฯ (สนามบินดอนเมือง) (-/-)**14:30 น. คณะพร้อมกันที่ **สนามบินดอนเมือง อาคารระหว่างประเทศ อาคาร 1 ประตู 7 สายการบิน Lion Air**

โดยมีเจ้าหน้าที่ของบริษัทฯคอยต้อนรับและอำนวยความสะดวกในการเช็คอินเอกสารและสัมภาระ

ค่าทิปไกด์+ค่าทิปคนขับรถเหมาจ่ายท่านละ 1,500 บาท ชำระที่สนามบิน(ไม่รวมค่าทิปหัวหน้าทัวร์ตามความพึงพอใจ)17:20 น. **ออกเดินทางสู่ เมืองหางโจว โดยเที่ยวบิน SL920 (ไม่มีอาหารบริการบนเครื่อง)**

22:20 น. เดินทางถึง ท่าอากาศยานหางโจวเซี่ยวซาน เป็นสนามบินนานาชาติที่ให้บริการในเมืองหางโจว และเป็นเมืองหลวงของมณฑลเจ้อเจียง ประเทศจีน จากนั้นนำท่านผ่านขั้นตอนตรวจคนเข้าเมือง

(เวลาท้องถิ่นเร็ว กว่าประเทศไทย 1 ชั่วโมง)

จากนั้นนำท่านเข้าสู่ที่พัก โรงแรมที่พัก LANDISON XIAOSHAN AIRPORT HOTEL
หรือเทียบเท่า โรงแรม 4* Local

วันที่สอง เหวินเตี้ยน – Hengdian World Studio (รวมค่าบัตร) - ชมโชว์ LEGEND OF BUND (รวมค่าบัตร) (B/L/D)

เช้า ๑๐| รับประทานอาหารเช้า ณ ห้องอาหารของโรงแรม

09.00 น. นำท่านเดินทางสู่เมืองเหวินเตี้ยน เมืองที่ได้ชื่อว่าเป็นเมืองแห่งภาพยนตร์ระดับโลก (ใช้เวลาเดินทางประมาณ 2 ชั่วโมง)

กลางวัน ๑๐| รับประทานอาหารกลางวัน ณ ภัตตาคาร

จากนั้นนำท่านชมโรงถ่ายภาพยนตร์ชื่อดัง HENGDIAN WORLD STUDIO (รวมค่าบัตร) โรงถ่ายภาพยนตร์ และละครโทรทัศน์จีนที่ใหญ่ที่สุดในโลก จนได้รับการยกย่องว่าเป็น “ฮอลลีวูดแดนตะวันออก” สร้างขึ้นในปีค.ศ. 1996 ที่จำลองเอาบ้านเมืองในยุคสมัยทางประวัติศาสตร์ต่างๆ ทั้งพระราชวัง หมู่บ้านตามยุคสมัยมารวมไว้ในสถานที่เดียว ประกอบด้วยฉากจำลองต่างๆ กว่า 700 ฉาก และ ยังจำลองด้วยสเกลเทียบเท่าของจริงอีกด้วย ในปัจจุบันมีผู้เข้าชมสตูดิโอแห่งนี้กว่า 10 ล้านคน ต่อปีเป็นแหล่งท่องเที่ยวระดับ 5A ของจีนที่ได้รับความนิยมอย่างมากของชาวจีนและ ชาวต่างชาติที่ต้องลงไปเยือนสักครั้ง สำหรับภาพยนตร์และซีรีส์ที่ถ่ายทำที่ Hengdian World Studios และได้รับความนิยมในประเทศไทย มีหลายเรื่องที่น่าสนใจและเป็นที่ยอมรับในหมู่คนไทย โดยเฉพาะในหมวดหมู่ซีรีส์แนวประวัติศาสตร์และกำลังภายใน

ต่อไปนี้เป็นรายชื่อของบางส่วน

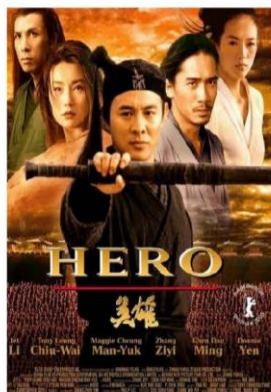
: Hero (ฮีโร่) - ภาพยนตร์กำลังภายในที่โด่งดัง นำแสดงโดย เจ็ต ลี และ จาง ชีอี้ เป็นเรื่องราวการต่อสู้ที่น่าตื่นตาตื่นใจ ได้รับความนิยมจากแฟนหนังชาวไทย

: The Forbidden Kingdom (หนังกำลังภายในที่น่าแสดงโดยเจ็ต ลี และเฉินหลง) - ภาพยนตร์ที่ได้รับความนิยมในไทย เนื่องจากมีการรวมตัวของสองนักแสดงระดับโลกจากเอเชียคือเจ็ต ลี และเฉินหลง

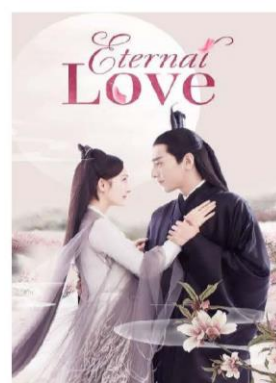
: Red Cliff (สามก๊ก โฉมแตกทัพเรือ) - ภาพยนตร์เรื่องนี้เป็นแนวสงครามอิงประวัติศาสตร์ที่เล่าเรื่องราวยุคสามก๊ก ซึ่งได้รับความนิยมในไทยเป็นอย่างมาก โดยเฉพาะจากแฟนหนังประวัติศาสตร์จีน

: Ashes of Love (มธุรสหวานล้ำ สลายเป็นเถ้าธุราดน้ำค้าง) - ซีรีส์แนวโรแมนติกแฟนตาซีเกี่ยวกับความรักระหว่างเทพและปิศาจ ซีรีส์นี้โด่งดังทั้งในจีนและไทย เนื่องจากเนื้อเรื่องที่เข้มข้นและภาพสวยงาม

: Eternal Love (สามชาติสามภพ ป่าท้อสิบหลี่) - ซีรีส์เรื่องนี้เป็นแนวโรแมนติกแฟนตาซีที่ได้รับความนิยมอย่างมากในไทย เนื้อเรื่องเกี่ยวกับความรักระหว่างเทพเจ้าและมนุษย์ ได้รับการชื่นชมจากผู้ชมไทยเป็นจำนวนมาก



ภาพยนตร์และซีรีส์ชื่อดัง ถ่ายทำที่ Hengdian World Studios



ค่ำ ๑๐ | รับประทานอาหารค่ำ ณ ภัตตาคาร



นำท่านดูโชว์ LEGEND OF BUND (รวมค่าบัตร) ที่เหิงเตี้ยนเป็นการแสดงที่สร้างจากซีรีส์และภาพยนตร์ที่มีชื่อเสียงเรื่อง "The Bund" ที่เกี่ยวกับชีวิตของเหล่ามาเฟียในเซี่ยงไฮ้ยุค 1930s การแสดงนี้มีทั้งฉากแอ็กชัน การเต้นรำ และเอฟเฟกต์พิเศษ เพื่อให้ผู้ชมสัมผัสบรรยากาศของเซี่ยงไฮ้ในยุคนั้นอย่างเต็มที่ โชว์นี้เป็นที่นิยมในหมู่นักท่องเที่ยวที่มาเยือนเหิงเตี้ยนเพราะเป็นการถ่ายทอดประวัติศาสตร์และวัฒนธรรมผ่านการแสดงที่มีชีวิตชีวาและสนุกสนาน

จากนั้นนำท่านเข้าสู่ที่พัก HENG DIAN HOLIDAY INN EXPRESS HOTEL หรือเทียบเท่า โรงแรม 4* Local

วันที่สาม เมืองซ่างเหรา – ภูเขาหลงซาน(รวมกระเช้า) - ดุวิหวุบเขาเทวดาวังเซี่ยนกู่ (B/L/D)

เช้า ๑๐ | รับประทานอาหารเช้า ณ ห้องอาหารของโรงแรม

จากนั้นนำท่านเดินทางสู่ เมืองซ่างเหรา (ใช้เวลาเดินทางประมาณ 3.5 ชั่วโมง) เป็นเมืองที่ภูมิประเทศถูกรายล้อมไปด้วยภูเขาทั้งสามด้าน ได้แก่ ทางทิศเหนือ ทิศตะวันออก และใต้ เมืองซ่างเหราเป็นหนึ่งในสี่เมืองสำคัญของการพัฒนาภูมิภาคในมณฑลเจียงซี ดินหนึ่งในเมืองที่มีความสุขมากที่สุดในจีน และเป็นเมืองท่องเที่ยวยอดเยี่ยมของเมืองจีน

นำท่าน นั่งกระเช้าไฟฟ้าสู่ ภูเขาหลงซาน (รวมกระเช้าขึ้น-ลง) หรือเรียกกันว่า ภูเขาหวงซานน้อย มีทัศนียภาพทางธรรมชาติที่ไม่เหมือนใคร มียอดเขามากถึง 72 ยอด สูงสลับซับซ้อนสวยงาม โดยยอดเขาที่สูงที่สุดมีความสูงถึง 1,496 เมตรจากระดับน้ำทะเล และเป็น 'สถานที่ศักดิ์สิทธิ์แห่งที่ 33 ของโลก' ตามวรรณกรรมของลัทธิเต๋า นำท่านขึ้นสู่ยอดเขา จุดชมวิวหลงซานที่มีชื่อเสียงในด้านจุดชมวิวอันน่าทึ่ง นอกจากนั้นยังมี กระจกเงาแห่งท้องฟ้า หนึ่งในไฮไลต์ที่ไม่ควรพลาด ให้ท่านได้ถ่ายรูปคู่กับลานกระจกที่ใหญ่ ฉากหลังจะเป็นท้องฟ้า ภาพที่ได้จะสะท้อนเงาออกมาอย่างสวยงาม



๑๑) รับประทานอาหารกลางวัน ณ ภัตตาคาร

จากนั้นนำท่านไปชม **หุบเขาเทวดา** หรือ **หมู่บ้านวังเซียนกู่** (Wangxian Valley) เป็นหมู่บ้านที่มีประวัติความเป็นมา ยาวนานมากกว่าพันปี ตั้งแต่สมัยราชวงศ์ฮั่นราวๆปี ค.ศ. 220 หรือ เป็นช่วงเริ่มต้นของยุคสามก๊ก ที่นี้เคยเป็นที่อยู่อาศัยของ เหล่านักพรตหรือนักบุญ เคยเป็นชื่อที่หลายคนขนานนามว่าเป็น **บ้านเกิดของผู้เป็นอมตะ** หรือ **หุบเขาเทวดา** นั่นเอง ความมหัศจรรย์ของหมู่บ้านนี้ก็คือ การสร้างบ้านเรือนที่เรียงรายตามหน้าผาของหุบเขา ทำให้กลายเป็นความงดงามที่แปลก ตา ทำให้ในปัจจุบันได้รับความนิยมมากมายจากนักท่องเที่ยวทั่วโลก อยากมาเยือนที่แห่งนี้ จนถูกจัดให้เป็นสถานที่ ท่องเที่ยวระดับ 4A ของจีนเลยทีเดียว



ค่ำ ๑๑) รับประทานอาหารค่ำ ณ ภัตตาคาร

จากนั้นนำท่านไปชม **วิวในยามค่ำคืนของหมู่บ้านวังเซียนกุ** เป็นไฮไลท์หลักของที่นี่คือ วิวบรรยากาศในยามค่ำคืน สวยงามอลังการ ทั้งแสง สี ที่เปิดทั่วทั้งหมู่บ้าน บรรยากาศเหมือนอยู่ในสรวงสวรรค์เลยทีเดียว อธิระให้ท่านได้ถ่ายรูปตามอัธยาศัย



จากนั้นนำท่านเข้าสู่ที่พัก SHANG RAO VEINNA INTERNATIONAL HOTEL
หรือเทียบเท่า โรงแรม 4* Local

วันที่สี่ นั่งรถไฟความเร็วสูง- หังโจว – ล่องเรือทะเลสาบซีหู(รวมค่าบัตร)-หมู่บ้านชา-ถนนโบราณ
เหอฟาง-สนามบินท่าอากาศยานนานาชาติหางโจวเซียวชาน (B/L/-)

เช้า ☉ รับประทานอาหารเช้า ณ ห้องอาหารของโรงแรม

ถึงเวลาอันสมควรพาเดินทางสู่เมืองหังโจว ด้วยรถไฟความเร็วสูง (10:07-11:59) ใช้เวลาเดินทางประมาณ 2 ชั่วโมง

☉ รับประทานอาหารกลางวัน ณ ภัตตาคาร (เมนูไก่ชอทาน หมูตงปอ)

นำท่านแวะชม **ร้านหยก** ชาวจีนมีความเชื่อว่าหยกเป็นอัญมณีล้ำค่ากว่าทองและเพชร เป็นสิริมงคลแก่ผู้ที่ได้มาครอบครอง ให้ท่านได้เลือกซื้อเป็นเครื่องประดับนำโชคตามอัธยาศัย



จากนั้นนำท่าน**ล่องเรือทะเลสาบซีหู** (รวมค่าบัตร) เป็นทะเลสาบน้ำจืดขนาดใหญ่เส้นผ่าศูนย์กลางประมาณ 15 กิโลเมตร ได้รับการขึ้นทะเบียนเป็นมรดกโลกทางวัฒนธรรม จากองค์การยูเนสโกเมื่อปี ค.ศ. 2011 หากใครมีโอกาสไปเยี่ยมเยือนเมืองหางโจว ก็ไม่ยากให้พลาดชมทัศนียภาพความสวยงามของทะเลสาบซีหูและสิ่งก่อสร้างทางวัฒนธรรมที่สวยงามและเป็นที่ยู่อัจฉริยะอย่าง “เจดีย์เหลยเฟิง” กับตำนานความรักของนางพญางูขาวที่ถูกนำมาดัดแปลงสร้างเป็นภาพยนตร์และซีรีส์อันโด่งดัง (ใช้เวลาล่องเรือประมาณ 40 นาที) **และนำท่านชมหมู่บ้านชา**



นำท่านเดินชม **ถนนเก่าเหอฟาง (Hefang Old Street)** ถนนอายุเก่าแก่กว่า 800 ปี ซึ่งเคยเป็นศูนย์กลางการค้าที่คึกคักของหางโจว ถนนเส้นนี้จะทำให้นักท่องเที่ยวได้ย้อนเวลากลับไปในอดีตและสัมผัสเสน่ห์แบบดั้งเดิมของเมืองนี้ ได้สัมผัสกับวัฒนธรรมท้องถิ่น สามารถเดินเล่นชมบรรยากาศ ถ่ายรูป ชิมอาหาร เลือกซื้อของฝาก

อิสระรับประทานอาหารค่ำเพื่อความสะดวกในการท่องเที่ยว

- 20.30 น. ถึงเวลาอันสมควร นำท่านเดินทางสู่ ท่าอากาศยานเมืองหังโจว
- 23:20 น. ออกเดินทางสู่สนามบินดอนเมือง โดยสายการบิน Lion Air เที่ยวบินที่ SL921
(ไม่มีอาหารบริการบนเครื่อง)

วันที่ห้า กรุงเทพฯ (สนามบินดอนเมือง) (-/-)

02:35 น. เดินทางกลับถึงสนามบินดอนเมือง โดยสวัสดิภาพ พร้อมความประทับใจ

หมายเหตุ โปรแกรมการเดินทางอาจเปลี่ยนแปลงตามความเหมาะสม บริษัทฯ ขอสงวนสิทธิ์ในการปรับเปลี่ยนราคา หากมีการปรับขึ้นของราคาน้ำมันของสายบินหรือการเปลี่ยนแปลงกฎการเข้าประเทศที่มีค่าใช้จ่ายเพิ่มเติมรวมถึงการปรับเพิ่มราคา ค่าบัตรเข้าชมสถานที่ท่องเที่ยว (ตามประกาศของสถานที่ท่องเที่ยววัน ๆ หลังการจองทัวร์)

***** เมื่อชำระค่าทัวร์แล้วถือว่ารับทราบเงื่อนไขการจองทัวร์ทุกประการ *****

พร้อมส่งสำเนาหน้าพาสปอร์ตให้เจ้าหน้าที่จองทัวร์ / ส่วนที่เหลือจ่ายก่อนเดินทาง 15 วัน

***** กรุณาตรวจสอบพาสปอร์ต ต้องมีอายุใช้งานเหลือไม่น้อยกว่า 6 เดือน นับจากวันเดินทาง*****

***พีเรียดราคาโปรโมชั่น 19,999.- ไม่สามารถตัดกรู๊ปเหมาได้ *
สามารถตัดกรู๊ปได้ในราคา 20,999.-**

อัตรานี้รวม

- ❖ **รวมสัมภาระโหลดใต้ท้องเครื่อง 20 กก. + สัมภาระถือขึ้นเครื่อง 7 กก.**
- ❖ ตัวเครื่องบินและภาชนะน้ำมันตามรายการ ชั้นประหยัด ไป/กลับตามกำหนดการของคณะทัวร์
- ❖ ค่ารถโค้ชปรับอากาศบริการตลอดการเดินทางตามรายการทัวร์
- ❖ ค่าอาหาร และเครื่องดื่มที่ระบุไว้ในรายการ
- ❖ ค่าที่พัก 3 คืนพักห้องละ 2-3 ท่าน
- ❖ ค่าบัตรเข้าชมสถานที่ท่องเที่ยวต่าง ๆ ตามรายการที่ได้ระบุไว้
- ❖ ค่าประกันอุบัติเหตุในการเดินทาง 1,000,000 บาท (ขึ้นอยู่กับเงื่อนไขของกรมธรรม์เฉพาะเหตุการณ์ที่เกิดขึ้นระหว่างวันเดินทางเท่านั้นโดยจะต้องใช้ใบรับรองแพทย์และใบเสร็จรับเงินในการเบิก)

อัตรานี้ไม่รวม

- ❖ **ค่าทิปไกด์+ค่าทิปคนขับรถ และค่าทัวร์ส่วนที่เหลือ เหม่าจ่าย ท่านละ 1,500 บาทเก็บที่สนามบิน ณ วันเดินทาง (ไม่รวมค่าทิปหัวหน้าทัวร์ตามความพึงพอใจ)**
- ❖ ค่าใช้จ่ายอื่นๆ เพิ่มเติมในกรณีที่ท่านติด COVID-19 ระหว่างเดินทาง เช่นค่าโรงแรม ค่าตรวจต่างๆ ค่าเลื่อนตัวเครื่องบิน ฯลฯ
- ❖ ค่าทำหนังสือเดินทางไทย และค่าธรรมเนียมสำหรับผู้ถือพาสปอร์ตต่างชาติ
- ❖ ค่าอาหาร และเครื่องดื่มที่ไม่ได้ระบุไว้ในรายการ
- ❖ ค่าใช้จ่ายอื่นๆ ที่มีได้ระบุไว้ในรายการ เช่น ค่าซักรีด โทรศัพท์ ค่ามินิบาร์ ฯลฯ
- ❖ ภาษีมูลค่าเพิ่ม 7% และภาษี ณ ที่จ่าย 3%

เอกสารที่ใช้ในการเดินทาง *** สำคัญมาก ***

- ❖ หนังสือเดินทางที่มีวันกำหนดอายุใช้งานเหลือไม่น้อยกว่า 6 เดือน หรือ 181 วัน นับจากวันที่จะออกเดินทาง

เงื่อนไขในการยกเลิกทัวร์

- ❖ ยกเลิกก่อนเดินทาง 45 วันขึ้นไป คืนค่าใช้จ่ายเต็มจำนวน
- ❖ ยกเลิกก่อนเดินทาง 15-44 วัน สงวนสิทธิ์ยึดค่าใช้จ่ายที่ชำระมาทั้งหมด
- ❖ ยกเลิกก่อนเดินทางน้อยกว่า 14 วัน สงวนสิทธิ์ยึดค่าทัวร์เต็มจำนวนหรือทั้งหมดที่ชำระมา
- ❖ กรณีมีเหตุยกเลิกทัวร์ โดยไม่ใช่ความผิดพลาดของบริษัททัวร์ เช่น เกิดจากสายการบิน ภัยธรรมชาติ หรือเหตุการณ์ต่างๆ แนวทางปฏิบัติจะเป็นไปตามสายการบินเท่านั้น
- ❖ กรณียกเลิก ช่วงวันหยุดเทศกาล วันหยุดนักขัตฤกษ์ วันหยุดยาว เนื่องจากเงื่อนไขการชำระเงินกับสายการบินและโรงแรมที่ต่างประเทศ ทำให้ไม่สามารถคืนค่าใช้จ่ายใดๆที่ชำระมาได้
- ❖ แนวทางปฏิบัติเป็นไปตาม พรบ. ธุรกินำเที่ยวทุกประการ

เงื่อนไขการจองทัวร์

**เนื่องจากเป็นโปรแกรมโปรโมชั่นราคาพิเศษ!!! ผู้เดินทางโปรดรับทราบว่า
“หากไม่ได้ลงร้านท้องถิ่นในรายการจะมีค่าปรับร้านละ 200 RMB / ท่าน”**

หากไม่ได้ร่วมบริการทานอาหาร หรือค่าตัวเข้าชมใดๆ ในกรณีจอยทัวร์ไม่สามารถคืนเงินได้ เนื่องจากค่าบริการที่ต่างประเทศเป็นแบบเหมาจ่าย

1. เนื่องจากตัวเครื่องบินต้องเดินทางตามวันที่ ที่ระบุบนหน้าตั๋วเท่านั้น จึงไม่สามารถยกเลิก หรือเปลี่ยนแปลงการเดินทางใด ๆ ทั้งสิ้น ถ้ากรณียกเลิก หรือเปลี่ยนแปลงการเดินทาง ทางบริษัทฯ ขอสงวนสิทธิ์ในการคืนเงินทั้งหมดหรือบางส่วนให้กับท่าน
2. กรณีที่กองตรวจคนเข้าเมืองทั้งที่กรุงเทพฯ และในต่างประเทศปฏิเสธมิให้เดินทางออกหรือเข้าประเทศที่บริษัทฯระบุในรายการเดินทาง บริษัทฯ ขอสงวนสิทธิ์ไม่คืนค่าบริการไม่ว่ากรณีใดๆ
3. ทางบริษัทฯ จะไม่รับผิดชอบใดๆทั้งสิ้น หากท่านใช้บริการของทางบริษัทฯ ไม่ครบ อาทิ ไม่เที่ยวบางรายการ, ไม่ทานอาหารบางมื้อ เพราะค่าใช้จ่ายทุกอย่าง ทางบริษัทฯ ได้ชำระค่าใช้จ่ายให้ตัวแทนต่างประเทศแบบเหมาขาด
4. ค่าทัวร์เป็นแบบเหมาจ่ายกับบริษัททัวร์ในต่างประเทศ ไม่สามารถคืนเงินค่าทัวร์ในทุกกรณี
5. ทางบริษัทฯ จะไม่รับผิดชอบใดๆทั้งสิ้น หากเกิดสิ่งของสูญหายจากการโจรกรรม และ/หรือ เกิดอุบัติเหตุที่เกิดจากความประมาทของตัวนักท่องเที่ยวเอง
6. เมื่อท่านตกลงชำระเงินไม่ว่าทั้งหมดหรือบางส่วนกับทางบริษัทฯ ทางบริษัทฯ จะถือว่าท่านได้ยอมรับในเงื่อนไขข้อตกลงต่างๆ ที่ได้ระบุไว้แล้วทั้งหมด
7. ผู้เดินทางจะต้องตรวจสอบสถานะของ Visa ด้วยตนเอง เช่นการต่ออายุ หรือ การทำ Re-Entry หรือ สิทธิหน้าที่ ต่างๆ หากมีเหตุหรือเกิดผลกระทบใดๆไม่ว่าในกรณีใดเกี่ยวกับ Visa ของท่าน ทางบริษัทฯ จะไม่รับผิดชอบในทุกกรณี

หมายเหตุ

- ❖ หากกรุปยกเลิกจากจำนวนผู้เดินทางไม่ถึงกำหนด คืนเงินเต็มจำนวน
 - ❖ กรุปคอนเฟิร์มเดินทาง 10 ท่านขึ้นไป (ไม่มีหัวหน้าทัวร์ไทย)// 15 ท่าน มีหัวหน้าทัวร์เดินทางไปด้วยจากเมืองไทย
 - ❖ หากมีเหตุสุดวิสัยอันเกิดจากประกาศสถานการณ์ฉุกเฉินต่างๆ ทำให้เดินทางไม่ได้ อ้างอิงตาม พรบ. ธุรกิจนำเที่ยว หักค่าใช้จ่ายที่เกิดขึ้นจริงโดยมีใบเสร็จยืนยันกับลูกค้า
 - ❖ ตัวเครื่องบินเป็นแบบกรุปคณะ ไม่สามารถเลือกหรือล็อกที่นั่งได้ ที่นั่งอาจจะไม่ติดกัน ซึ่งเป็นไปตามเงื่อนไขของสายการบิน
 - ❖ **เรื่องห้องพักช่วงเทศกาล** ห้องพักที่ลูกค้าระบุตอนจองทัวร์ ทางบริษัทจะ Request ให้ทางโรงแรมตามขั้นตอน ในบางครั้งโรงแรมอาจเปลี่ยนชนิดห้องพักของลูกค้า ณ วันเข้าพัก แต่ทางบริษัทยืนยันว่าจะเพียงพอต่อจำนวนลูกค้า เช่น Request สำหรับเตียง Double Bed หากห้องไม่พอ อาจจะเป็นห้อง TWN ชยัปเตียงให้ชิดกัน Request สำหรับเตียง Triple Bed หากห้องไม่พอ จะจัดให้เป็น 2ห้อง ตามเงื่อนไขของโรงแรมที่จอง
 - ❖ บริษัทฯ ขอสงวนสิทธิ์ที่จะเปลี่ยนแปลงรายละเอียดบางประการในทัวร์นี้ เมื่อเกิดเหตุจำเป็นสุดวิสัยจนไม่อาจแก้ไขได้และจะไม่รับผิดชอบใดๆ ในกรณีที่สูญหาย สูญเสียหรือได้รับบาดเจ็บที่นอกเหนือความรับผิดชอบของหัวหน้าทัวร์และเหตุสุดวิสัยบางประการ เช่น การนัดหยุดงาน ภัยธรรมชาติ การจลาจล ต่างๆ เนื่องจากรายการทัวร์นี้เป็นแบบเหมาจ่ายเบ็ดเสร็จ หากท่านสละสิทธิ์การใช้บริการใดๆ ตามรายการ หรือถูกปฏิเสธการเข้าประเทศไม่ว่าในกรณีใดก็ตาม ทางบริษัทฯ ขอสงวนสิทธิ์ไม่คืนเงินในทุกกรณี
 - ❖ บริษัทฯ มีสิทธิ์ที่จะเปลี่ยนแปลงหรือสับเปลี่ยนรายการได้ตามความเหมาะสมบริษัทขอสงวนสิทธิ์ที่จะเลื่อนการเดินทางในกรณีที่มีผู้ร่วมคณะไม่ถึง 9 ท่าน การไม่รับประทานอาหารเช้าไม่เที่ยวตามรายการ ไม่สามารถขอหักค่าบริการคืนได้ เพราะการชำระค่าทัวร์เป็นไปในลักษณะเหมาจ่าย เมื่อท่านได้ชำระเงินมัดจำหรือทั้งหมด ไม่ว่าจะเป็นการชำระผ่านตัวแทนของบริษัทฯ หรือชำระโดยตรงกับทางบริษัทฯ ทางบริษัทฯ จะขอถือว่าท่านรับทราบและยอมรับในเงื่อนไขต่างๆ
- บริษัทฯ ไม่รับผิดชอบต่อค่าเสียหายในเหตุการณ์ที่เกิดจากสายการบิน **ไฟล์ทยกเลิกโดยมีประกาศจากสายการบิน** ภัยธรรมชาติ ปฏิบัติและอื่นๆที่อยู่นอกเหนือการควบคุมของทางบริษัทฯหรือค่าใช้จ่ายเพิ่มเติมที่เกิดขึ้นทางตรงหรือทางอ้อม เช่น การเจ็บป่วย, การถูกทำร้าย, การสูญหาย, ความล่าช้า หรือจากอุบัติเหตุต่างๆ