

Jubilee Travel

เลขที่ใบอนุญาต  
11/01023

JUBILEE TRAVEL  
บริษัท จูบิลี แทรเวล จำกัด

658 ซอยสุทธิพร ถนนประชาสงเคราะห์ แขวง-เขตดินแดง กรุงเทพมหานคร 10400



jubilee.tour11@gmail.com



02-641-6800



@jubileetravel



QQCRMRS-MS002

GO CRUISE



CRUISE ONLY

# เรือสำราญระดับพรีเมียม

พักบนเรือ 7 คืน กิจกรรม และ ความบันเทิง อาหารครบทุกมื้อ

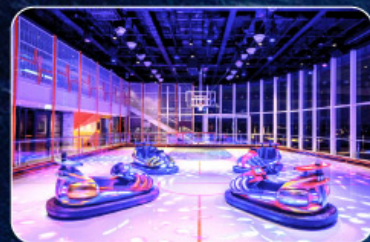
MEDITERRANEAN 7 NIGHTS  
MARSEILLE-MARSEILLE

เดินทาง  
2024-2025

เริ่มต้น **31,900.-**



WORLD EUROPA



8 วัน 7 คืน

FRANCE | ITALY | MALTA | SPAIN

ราคารวม : ห้องพักบนเรือ 7 คืน / กิจกรรม / ความบันเทิง / อาหารทุกมื้อบนเรือ / ภาษีท่าเรือ / ทิปพนักงาน

ราคาไม่รวม : ตัวเครื่องบิน / ค่าทำวีซ่า / ทีวีเซอร์เรนนิ่ง



QQCRMRS-MS002

# MSC WORLD EUROPA

Mediterranean cruise (7 Nights) 4 ประเทศ

France -- Italy – Malta – Spain -- France (Cruise Only)

GO CRUISE



QQCRMRS-MS002

CRUISE ONLY

## เรือสำราญระดับพรีเมียม

พักผ่อนเรือ 7 คืน กิจกรรม และ ความบันเทิง อาหารครบทุกมื้อ

MEDITERRANEAN 7 NIGHTS  
MARSEILLE-MARSEILLE

เดินทาง  
2024-2025

เริ่มต้น **31,900.-**



WORLD EUROPA



8 วัน 7 คืน  
FRANCE | ITALY | MALTA | SPAIN

ราคา รวม : ห้องพักผ่อนเรือ 7 คืน / กิจกรรม / ความบันเทิง / อาหารทุกมื้อบนเรือ / ภาษีท่าเรือ / טיפพนักงาน  
ราคา ไม่รวม : ดึงเครื่องบิน / ค่าทำวีซ่า / ทิวทัศน์บนฝั่ง



#### TECHNICAL CHARACTERISTICS OF THE SHIP

GROSS TONNAGE	215.863
LENGTH / BEAM / HEIGHT	333,3 m / 47 m / 68 m
SURFACE AREA	38.400 m <sup>2</sup> public areas
PUBLIC AREA RATIO	5,68 m <sup>2</sup> per guest
DECKS	21, included 16 for guests
LIFTS	39, included 23 for guests (included 4 Panoramic Lifts)
VOLTAGE (IN CABIN)	230/110 volts
MAXIMUM SPEED	22,7 knots
STABILIZERS	Stabilised with 2 fins
NUMBER OF GUESTS	6.762
NUMBER OF CABINS	2.626, included 66 for guests with disabilities or reduced mobility
CREW MEMBERS	2.138
POOLS	7, included 1 with sliding roof and 1 for the MSC Yacht Club
WHIRLPOOLS	13 whirlpool baths included 1 for the MSC Yacht Club
ENVIRONMENTAL TECHNOLOGY	The first ship in the MSC Cruises fleet powered by Liquefied Natural Gas (LNG), one of the world's cleanest marine fuels at scale

#### ตารางเดินเรือ MSC WORLD EUROPA

Day	Port	Arrival	Departure
1	Marseille (Provence), France	--	18.00
2	Genoa (Portofino), Italy	08.00	16.00 / 18.00
3	Naples (Pompeii) / Civitavecchia (Rome), Italy	13.00 / 07.00	20.00 / 19.00
4	Messina (Taormina) / Palermo, Italy	09.00	19.00 / 17.00
5	Valletta, Malta	08.00 / 10.00	17.00 / 18.00
6	At Sea	--	--
7	Barcelona, Spain	08.00 / 07.00	18.00
8	Marseille (Provence), France	07.00 / 08.00	--

**\*\* เดือน Nov , Dec 2024 และ Jan , Feb , Mar , Apr 2025**

**วันที่สามของการเดินทาง เปลี่ยนเส้นทางจากเมือง Naples เป็นเมือง Civitavecchia (Rome), Italy /**

**วันที่สี่ของการเดินทาง เปลี่ยนเส้นทางจากเมือง Messina เป็นเมือง Palermo, Italy**



## Day 1 / มาร์กเซย ประเทศ ฝรั่งเศส

มาร์กเซย เมืองที่เก่าแก่ที่สุดและใหญ่เป็นอันดับ2ของประเทศฝรั่งเศส มีประวัติศาสตร์ที่ยาวนานกว่า 600 ปีก่อนคริสตกาล อดีตเป็นศูนย์กลางทางเศรษฐกิจที่สำคัญ ปัจจุบันกลายเป็นสถานที่ท่องเที่ยว สำคัญของนักท่องเที่ยว อีกทั้งยังเต็มไปด้วยคาเฟ่ ร้านอาหาร โรงแรมระดับ 5 ดาว รวมถึงสถานที่ท่องเที่ยวสำคัญ ๆ ของเมืองอยู่หลายแห่งที่เป็นที่นิยมของนักท่องเที่ยว

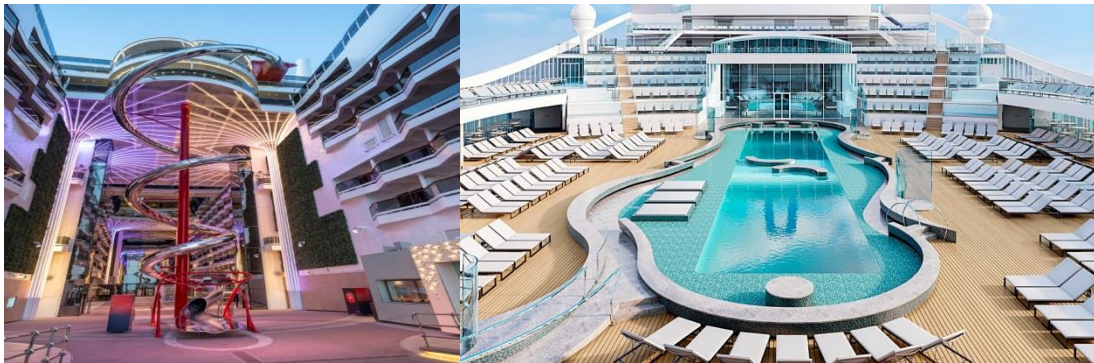
12.00 น. ได้เวลาเช็คอินขึ้นเรือ Msc World Europa ท่าเรือ Marseille Fos Port อยู่ห่างจาก ท่าอากาศยานมาร์ แซย์พรอว์องส์ *Aéroport de Marseille Provence* ประมาณ 30 นาที

อยู่: Grand Port Maritime de Marseille 23 Place de La Joliette CS 81965 13226 Marseille Cedex 02 France



เตรียมเอกสารลงทะเบียนที่ท่าเรือ พาสปอร์ต บัตรเครดิต คาวาน์โฮลด์ แอปพลิเคชัน MSC for Me ไว้ในมือถือและเปิดใช้งานและลงทะเบียน

เรือสำราญ MSC WORLD EUROPA เป็นเรือสำราญสุดหรูลำใหม่ล่าสุดของ MSC ของอิตาลี เพิ่งเปิดตัวปี 2022 มีรูปร่างที่สวยงามออกแบบได้ทันสมัยมากๆ ขนาดใหญ่เป็นอันดับที่ 3 ของโลก ระวางขับน้ำ 205,700 ตัน เรือสำราญลำนี้มีทั้งหมด 21 ชั้น โดยมีห้องพักทั้งหมดรวม 2,626 ห้อง ซึ่งจะรองรับผู้เข้าพักได้ 6,762 คน และพื้นที่ส่วนกลางกว่า 40,000 ตารางเมตร โดยยังมีร้านอาหารและห้องรับรองถึง 33 แห่ง รวมถึง กิจกรรมมากมายบนเรือ ไม่ว่าจะเป็นสระว่ายน้ำ โรงภาพยนตร์ สถานบันเทิง ให้ผู้เข้าพักได้ใช้บริการตลอด ที่พักอยู่บนเรือแห่งนี้ หลังจากผ่านขึ้นเรือสำราญ และซ้อมระบบการรักษาความปลอดภัยของเรือสำราญเรียบร้อยแล้ว สำหรับห้องพักของท่านตามอัธยาศัย



18.00 น. เรือออกจาก ท่าเรือ – มาร์กเซย

คำ

รับประทานอาหารค่ำ ณ ห้องอาหารภายในเรือสำราญ ชมโชว์ระดับบรอดเวย์ อลังการด้วยระบบ แสง สี เสียง ชั้นเยี่ยม ให้ท่านได้เพลิดเพลิน ที่โรงละคร ชั้น 6,7 หลังจากนั้น ให้ท่านพักผ่อนตามอัธยาศัย กับกิจกรรมบนเรือสำราญ



## Day 2 / เจนัว ประเทศ อิตาลี

08.00 น. รับประทานอาหารเช้า ณ ห้องอาหารบนเรือสำราญ เรือสำราญ Msc World Europa มีห้องอาหาร หลากหลายห้อง หลากหลายสไตล์ให้ท่านได้เลือกรับประทานอาหาร ท่านสามารถดูกิจกรรมต่างๆบนเรือได้ใน แอปพลิเคชัน Msc for me

เจนัวเป็นเมืองหลวงของแคว้นลีกูเรียและเป็นเมืองใหญ่อันดับหกของอิตาลี เป็นเมืองท่าที่ใหญ่ที่สุดในอิตาลีและเป็นหนึ่งในเมืองใหญ่ของยุโรปบนทะเลเมดิเตอร์เรเนียน ในปี 2006 ยูเนสโกได้ระบุส่วนหนึ่งของเมืองเก่าของเจนัวในรายการมรดกโลก

เรือเทียบท่า เมือง เจนัว ประเทศ อิตาลีท่านสามารถลงจากเรือไปท่องเที่ยวในเมืองด้วยตัวเอง หรือซื้อทัวร์เสริมบนฝั่ง กับทางเรือ Msc World Europa สามารถสอบถามรายละเอียดราคา Package ทัวร์เสริมได้บนเรือสำราญ



16.00 น. เรือสำราญ Msc World Europa ออกจากเมือง เจนัว ล่องสู่เมือง เมเปิลส์ ประเทศ อิตาลี เชิญรับประทานอาหารค่ำ ณ ห้องอาหาร บนเรือสำราญ หลังจากนั้นเชิญท่านชมโชว์ตระการตา ที่โรงละครบนเรือ ที่โรงละคร ชั้น 6,7 หรือ ร่วมกิจกรรม หรือ ชมดนตรีสดได้ที่เลาจน์และบาร์ต่างๆ ได้ทั่ว เรือตามอัธยาศัย



### Day 3 / เมเปิลส์ ประเทศ อิตาลี / ซีวีตาเวกเกีย (โรม)

07.00 น. รับประทานอาหารเช้า ณ ห้องอาหารบนเรือสำราญ เรือสำราญ Msc World Europa มีห้องอาหาร หลากหลายห้อง หลากหลายสไตล์ให้ท่านได้เลือกรับประทาน ท่านสามารถดูกิจกรรมต่างๆบนเรือได้ใน แอปพลิเคชัน Msc for me

เมเปิลส์ เป็นอีกหนึ่งในแหล่งท่องเที่ยวที่สำคัญ เมืองที่มีมนต์เสน่ห์ที่นำมาท่องเที่ยวเป็นอย่างยิ่ง ธรรมชาติ ที่งดงาม และอาคารสถาปัตยกรรม สถานที่ท่องเที่ยวระดับโลก ที่ได้รับการขึ้น ทะเบียนเป็นมรดกโลกอีกด้วย

13.00 น. เรือเทียบท่า เมือง เมเปิลส์ ประเทศ อิตาลี ท่านสามารถลงจากเรือไปท่องเที่ยวในเมืองด้วยตัวเอง หรือซื้อทัวร์เสริมบนฝั่งกับทางเรือ Msc World Europa สามารถสอบถามรายละเอียดราคา Package ทัวร์เสริมได้ บนเรือสำราญ



18.00 น. เชิญรับประทานอาหารค่ำ ณ ห้องอาหาร บนเรือสำราญ หลังจากนั้นเชิญท่านชมโชว์ตระการตาที่โรงละครบนเรือ ที่โรงละคร ชั้น 6,7หรือ ร่วมกิจกรรม หรือ ชมดนตรีสดได้ที่เลาจน์และบาร์ต่างๆ ได้ทั่วเรือ ตามอัธยาศัย

20.00 น. เรือสำราญ Msc World Europa ออกจากเมือง เนเป็ลส์ ล่องสู่เมือง เมสซีนา ประเทศอิตาลี

**Nov , Dec 2024 / Jan, Feb, Mar , Apr 2025**

**วันที่ 3 ของการเดินทาง เปลี่ยนจากเมือง Naples เป็นเมือง Civitavecchia**

Civitavecchia เมืองท่าชายทะเลอันมีเสน่ห์ทางประวัติศาสตร์และธรรมชาติ

Civitavecchia ตั้งอยู่ทางตอนเหนือของกรุงโรม ประมาณ 80 กิโลเมตร เป็นเมืองท่าชายทะเลที่มีความสำคัญทางประวัติศาสตร์มายาวนาน ในอดีตเคยเป็นท่าเรือหลักของจักรวรรดิโรมัน ปัจจุบัน Civitavecchia เป็นท่าเรือสำหรับเรือสำราญที่มุ่งหน้าไปยังจุดหมายปลายทางต่างๆ ในทะเลเมดิเตอร์เรเนียน

เรือถึงท่าเรือ **Civitavecchia** เวลา 07.00 น เรือออกจากท่าเรือเวลา 19.00 น.



## Day 4 / เมสซีนา (เกาะ ซิซิลี) / ปาแลร์โม ประเทศ อิตาลี

07.00 น. รับประทานอาหารเช้า ณ ห้องอาหารบนเรือสำราญ เรือสำราญ Msc World Europa มีห้องอาหาร หลากหลายห้อง หลากหลายสไตล์ให้ท่านได้เลือกรับประทาน ท่านสามารถดูกิจกรรมต่างๆบนเรือได้ใน แอปพลิเคชัน Msc for me

เมืองใหญ่เป็นอันดับ 3 บนเกาะซิซิลี อยู่ทางตะวันตกเฉียงใต้ของอิตาลี และใหญ่เป็นอันดับ 13 ของอิตาลี ชมวิวทะเล บนเกาะที่สวยงาม ร้านค้าท้องถิ่นที่ตั้งอยู่บนเขาที่มีวิวทัศนสวยงาม ร้านอาหารทะเล คาเฟ่

09.00 น. เรือเทียบท่า เมือง เมสซีนา ประเทศ อิตาลี

ท่านสามารถลงจากเรือไปท่องเที่ยวในเมืองด้วยตัวเอง หรือซื้อทัวร์เสริมบนฝั่งกับทางเรือ Msc World Europa สามารถสอบถามรายละเอียดราคา Package ทัวร์เสริมได้บนเรือสำราญ



18.00 เชิญรับประทานอาหารค่ำ ณ ห้องอาหาร บนเรือสำราญ หลังจากนั้นเชิญท่านชมโชว์ตระการตา ที่โรงละครบนเรือ ที่โรงละคร ชั้น 6,7 หรือ ร่วมกิจกรรม หรือ ชมดนตรีสดได้ที่เลาจน์และบาร์ต่างๆ ได้ทั่วเรือตามอัธยาศัย

19.00 น. เรือสำราญ Msc World Europa ออกจากเมือง เมสซีนา ล่องสู่เมือง วัลเลตตา ประเทศ มอลตา

**Nov , Dec 2024 / Jan, Feb, Mar , Apr 2025**

**วันที่ 4 ของการเดินทาง เปลี่ยนจากเมือง Messina เป็นเมือง Palermo**

ปาแลร์โมเป็นเมืองหลวงของแคว้นซิซิลี ประเทศอิตาลี ตั้งอยู่ทางชายฝั่งตะวันตกเฉียงเหนือของเกาะ ปาแลร์โมเป็นเมืองที่มีประวัติศาสตร์ยาวนาน มีสถาปัตยกรรม วัฒนธรรม และอาหารที่หลากหลาย ถึงท่าเรือปาแลร์โม เวลา 09.00 น. เรือออกจากท่าเรือเวลา 17.00 น.



## Day 5 / วิลเลตตา ประเทศ มอลตา

07.00 น. รับประทานอาหารเช้า ณ ห้องอาหารบนเรือสำราญ เรือสำราญ Msc World Europa มีห้องอาหาร หลากหลายห้อง หลากหลายสไตล์ให้ท่านได้เลือกรับประทาน ท่านสามารถดูกิจกรรมต่างๆบนเรือได้ใน แอปพลิเคชัน Msc for me

วิลเลตตา เป็นเมืองหลวงของประเทศมอลตา อยู่ทางใต้ของประเทศ อิตาลี มีชื่อเสียงในเรื่องของการท่องเที่ยว สถาปัตยกรรม วัฒนธรรมต่างๆ ด้วยประวัติศาสตร์อันยาวนานของเมืองจึงได้ขึ้นทะเบียนเป็นมรดก โลกจากยูเนสโก ที่วิลเลตตามีสถานที่ท่องเที่ยวมากมาย คุณจะพบกับอาคารเก่าแก่ทุกหัวมุมถนน ร้านค้าเล็กๆ คาเฟ่ น่ารักๆ ถนนสายหลักเต็มไปด้วยร้านค้าแบรนด์ชั้นนำมากมาย



08.00 น. เรือเทียบท่า เมือง วิลเลตตา ประเทศ มอลตา ท่านสามารถลงจากเรือไปท่องเที่ยวในเมืองด้วยตัวเอง หรือซื้อทัวร์เสริม บนฝั่งกับทางเรือ Msc World Europa สามารถสอบถามรายละเอียดราคา Package ทัวร์เสริม ได้บนเรือสำราญ



17.00 น. เรือสำราญ Msc World Europa ออกจากเมือง วิลเลตตา ล่องสู่เมือง บาร์ฆโลนา ประเทศ สเปน

18.00 น. เชิญรับประทานอาหารค่ำ ณ ห้องอาหาร บนเรือสำราญ หลังจากนั้นเชิญท่านชมโชว์ตระการตาที่โรงละครบนเรือ ที่โรงละคร ชั้น 6,7 หรือ ร่วมกิจกรรม หรือ ชมดนตรีสดได้ที่เลาจน์และบาร์ต่างๆ ได้ทั่ว เรือตามอัธยาศัย

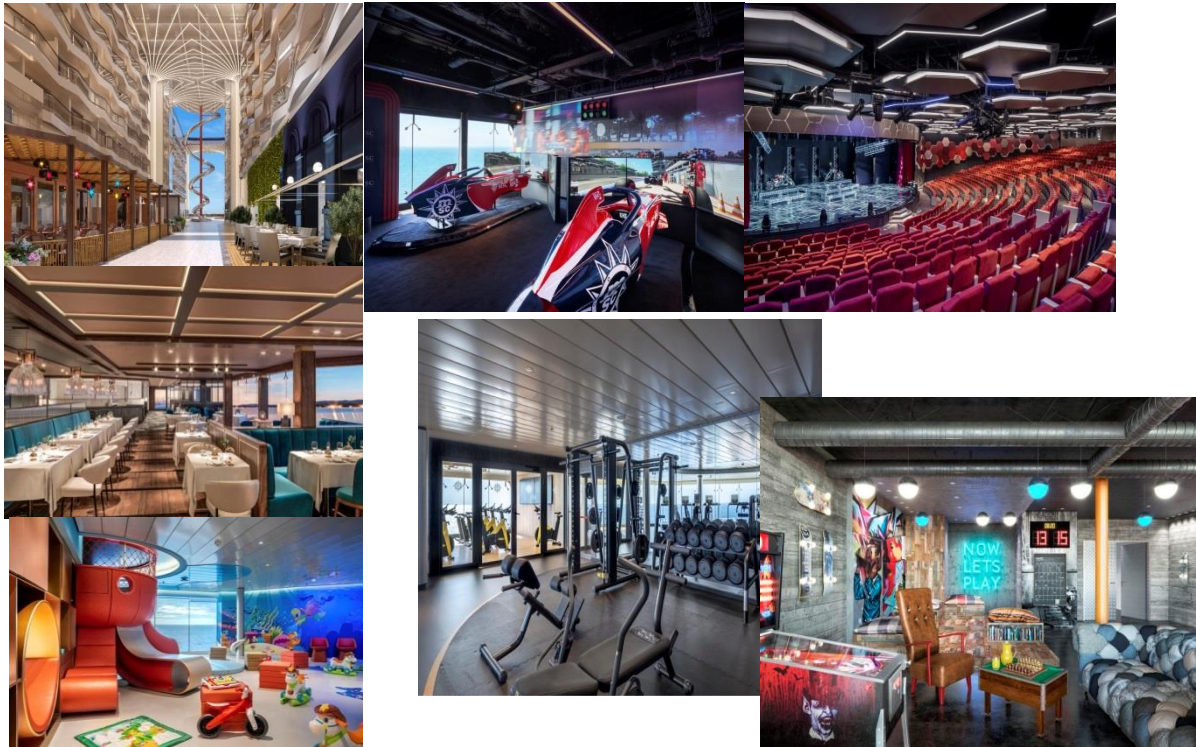




## Day 6 / เรือสำราญ ล่องน่านน้ำสากลตลอดทั้งวัน

เช้าวันนี้พักผ่อนบนเรือสำราญ Msc World Europa กันอย่างเต็มที่ หรือจะออกกำลังกาย ที่ห้องฟิตเนส เล่นกีฬา ต่างๆที่สปอร์ตคลับ ซอปปิ้ง ดิวตี้ฟรี เล่นคาสิโน ชมโชว์ทุกค่ำคืนและกิจกรรมสนุกสนานอีกมากมายบนเรือสำราญ

รับประทานอาหาร เข้า กลางวัน เย็น หรือ ระหว่างมือ ที่ห้องอาหาร Maindining 3 ห้อง Bubbles Restaurang , Esagono/Hexagon Restauran , La Foglia Restaurang, Les Dunes Restaurang,บุฟเฟ่ต์นานาชาติที่ห้องอาหาร La Brasserie Buffet , Mercato Buffet และ Pizza&Burger



ดื่มดำเครื่องดื่มและกัปตันตรีสต โชว์ต่างๆ ที่ โรงละคร ,บาร์เครื่องดื่ม , เลานจ์ และกิจกรรมต่างๆบนเรือที่มีอยู่ทั่วเรือสำราญ



## Day 7 / บาร์เซโลน่า ประเทศ สเปน

07.00 น. รับประทานอาหารเช้า ณ ห้องอาหารบนเรือสำราญ เรือสำราญ Msc World Europa มีห้องอาหาร หลากหลายห้องหลากหลายสไตล์ให้ท่านได้เลือกรับประทาน ท่านสามารถดูกิจกรรมต่างๆบนเรือได้ใน แอปพลิเคชั่น Msc for me

08.00 น. เรือเทียบท่า เมือง บาร์เซโลน่า ประเทศ สเปน เช็กเอาท์ออกจากเรือสำราญ พร้อมรับกระเป๋าสัมภาระ ลงจากเรือ




18.00 เรือ MSC WORLD EUROPA ออกจากท่าเรือ

 Day 8 / มาร์กเซย ประเทศ ฝรั่งเศส

07.00 น. เรือจอดเทียบท่า มาร์กเซย ประเทศ ฝรั่งเศส

เช็คเอาท์ออกจากเรือสำราญ พร้อมรับกระเป๋าสัมภาระ ลงจากเรือ

\*\*เดินทางกลับโดยสวัสดิภาพ\*\*

 Have a wonderful trip and see you next time!

# MSC WORLD EUROPA

Mediterranean cruise (7 Nights) 4 ประเทศ

**France -- Italy – Malta – Spain -- France (Cruise Only)**

พฤษภาคม 2567 (ราคาท่านละ)	INTERIOR	OCEANVIEW	BALCONY	SUITE
4-11 พ.ค 67	44,900.-	51,900.-	56,900.-	75,900.-
11-18 พ.ค 67				
18-25 พ.ค 67				
25 พ.ค -1 มิ.ย 67				

มิถุนายน 2567 (ราคาท่านละ)	INTERIOR	OCEANVIEW	BALCONY	SUITE
1-8 มิ.ย 67	48,760.-	55,960.-	60,760.-	88,360.-
8-15 มิ.ย 67				
15-22 มิ.ย 67				
22-29 มิ.ย 67				
29 มิ.ย – 6 ก.ค 67				
กรกฎาคม 2567 (ราคาท่านละ)	INTERIOR	OCEANVIEW	BALCONY	SUITE
6-13 ก.ค 67	55,900.-	64,900.-	67,900.-	88,900.-
13-20 ก.ค 67				
20-27 ก.ค 67				
27 ก.ค -3 ส.ค 67				

สิงหาคม 2567 (ราคาท่านละ)	INTERIOR	OCEANVIEW	BALCONY	SUITE
3-10 ส.ค 67	57,900.-	66,900.-	69,900.-	88,900.-
10-17 ส.ค 67				
17-24 ส.ค 67				
24-31 ส.ค 67				
31 ส.ค -7 ก.ย 67				

กันยายน 2567 (ราคาท่านละ)	INTERIOR	OCEANVIEW	BALCONY	SUITE
7-14 ก.ย 67	48,900.-	55,900.-	60,900.-	79,900.-
14-21 ก.ย 67				
21-28 ก.ย 67				
28 ก.ย - 5 ต.ค 67				

ตุลาคม 2567 (ราคาท่านละ)	INTERIOR	OCEANVIEW	BALCONY	SUITE
5-12 ต.ค 67	44,900.-	51,900.-	56,900.-	75,900.-
12-19 ต.ค 67				
19-26 ต.ค 67				
26 ต.ค – 2 พ.ย 67				

พฤศจิกายน 2567 (ราคาท่านละ)	INTERIOR	OCEANVIEW	BALCONY	SUITE
2-9 พ.ย 67	33,900.-	38,900.-	41,900.-	67,900.-
9-16 พ.ย 67				
16-23 พ.ย 67				
23-30 พ.ย 67				
30 พ.ย -7 ธ.ค 67				

ธันวาคม 2567 (ราคาท่านละ)	INTERIOR	OCEANVIEW	BALCONY	SUITE
7-14 ธ.ค 67	32,900.-	41,900.-	41,900.-	67,900.-
14-21 ธ.ค 67				
21-28 ธ.ค 67				
28 ธ.ค – 4 ม.ค 68				

**\*\*ราคาอาจมีการเปลี่ยนแปลงได้เนื่องจากระยะเวลาในการจอง/ห้องที่เหลืออยู่/ค่าเงิน USD\*\***

**\*เพื่อความสะดวกของท่านทางบริษัทมีบริการขายตั๋วเครื่องบินและแผนกวีซ่าพร้อมบริการแบบครบวงจร\***

**\*\* ราคา และ วันเริ่มต้นการเดินทาง ปี 2025 กรุณาสอบถามราคา และ รายละเอียดเพิ่มเติมจากเจ้าหน้าที่ \*\***

**JANUARY 25**

4 11 18 25

**FEBRUARY 25**

1 8 15 22

**MARCH 25**

1 8 15 22 29

**APRIL 25**

5

**MAY 25**

3 10 17 24 31

**JUNE 25**

7 14 21 28

**JULY 25**

5 12 19 26

**AUGUST 25**

2 9 16 23 30

**SEPTEMBER 25**

6 13 20 27

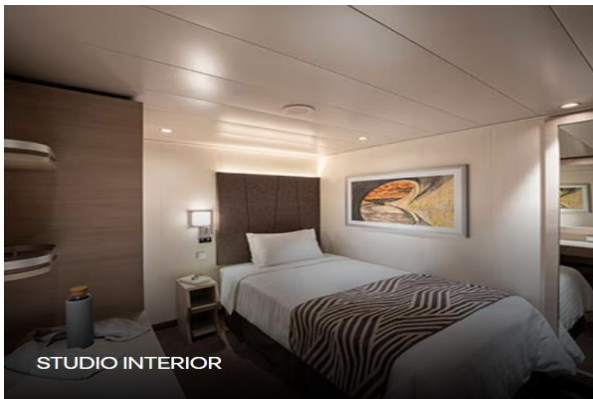
**OCTOBER 25**

4 11 18 25

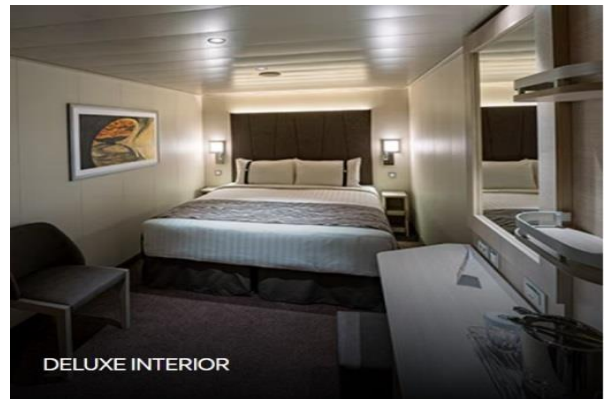
**NOVEMBER 25**

1

**CABIN TYPE**



STUDIO INTERIOR



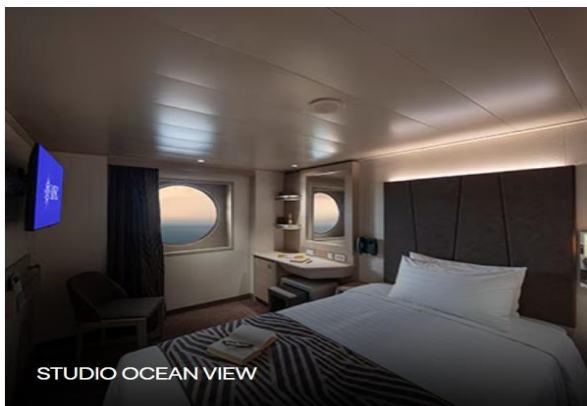
DELUXE INTERIOR

**Surface 10 sqm, deck 11-19**

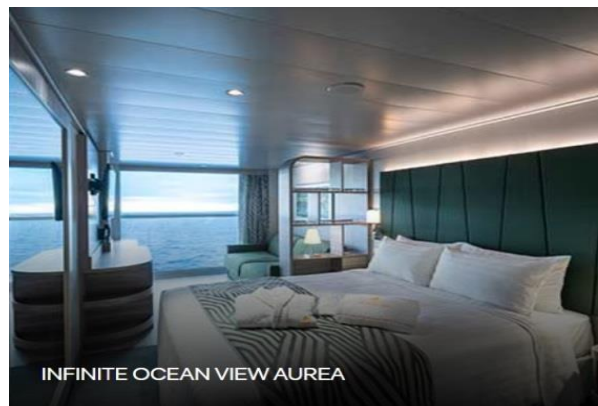
Single bed  
Wardrobe  
Bathroom with shower and hairdryer  
Interactive TV, Wi-Fi connection (for a fee),  
telephone and safe  
Mini bar and Air conditioning

**Surface 15 sqm, deck 5-14**

Wardrobe  
Bathroom with shower and hairdryer  
Comfortable double bed which can be  
converted in two single beds (on request)  
Interactive TV, Wi-Fi connection (for a fee),  
telephone and safe  
Mini bar and Air conditioning



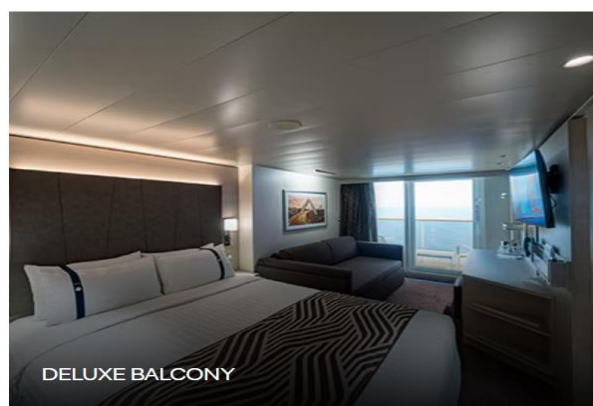
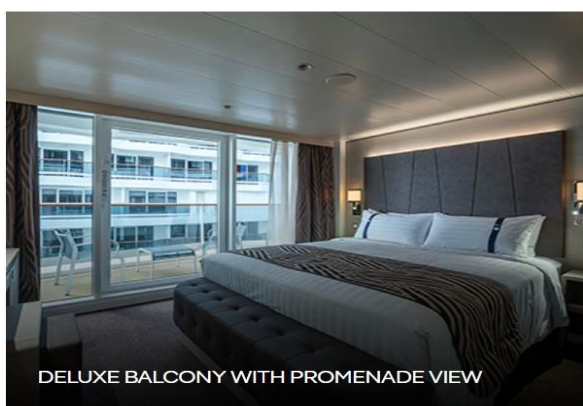
STUDIO OCEAN VIEW



INFINITE OCEAN VIEW AUREA

Surface **12 sqm, deck 5-14**  
Bathroom with shower and hairdryer  
Wardrobe  
Interactive TV, Wi-Fi connection (for a fee),  
telephone and safe  
Mini bar and Air conditioning

Surface **20 sqm**  
Bathroom with shower and hairdryer  
Wardrobe  
Comfortable double bed which can be  
converted in two single beds (on request)  
Interactive TV, Wi-Fi connection (for a fee),  
telephone and safe  
Mini bar and Air conditioning



Surface approx. **16 sqm with balcony (5 sqm)** overlooking the Promenade, **deck 10-11**  
Wardrobe  
Bathroom with shower and hairdryer  
Comfortable double bed which can be converted in two single beds (on request)  
Interactive TV, Wi-Fi connection (for a fee), telephone and safe  
Mini bar and Air conditioning

Surface **17 sqm with balcony 3 sqm, deck 9-10**  
Wardrobe  
Bathroom with shower and hairdryer  
Comfortable double bed which can be converted in two single beds (on request)  
Interactive TV, Wi-Fi connection (for a fee), telephone and safe  
Mini bar and Air conditioning



Surface **17 sqm with large private sundeck 13-17 sqm, deck 9**  
Wardrobe  
Bathroom with shower and hairdryer  
Comfortable double bed which can be converted in two single beds (on request)  
Interactive TV, telephone and safe. Wi-Fi connection available (for a fee).  
Mini bar and Air conditioning

Surface **25 sqm with private balcony approx. 5 sqm, deck 15-21**  
Spacious wardrobe  
Bathroom with a and large shower hairdryer  
Comfortable double bed which can be converted in two single beds (on request)  
Interactive TV, Wi-Fi connection, telephone and safe  
Mini bar and Air conditioning.  
Accommodates up to 4 persons



### อัตราค่าบริการนี้รวม

- ห้องพักบนเรือตามที่ระบุในรายการ
- ภาษีท่าเรือ
- ค่าทิปพนักงานเรือ
- อาหารทุกมื้อบนเรือตามห้องอาหารที่กำหนด



### อัตราค่าบริการนี้ไม่รวม

- ตัวเครื่องบิน
- ค่าวีซ่าengen
- รายการทัวร์บนฝั่งที่เรือจอดเทียบท่า
- รถรับส่ง
- ห้องอาหารพิเศษบนเรือ
- ค่าประกันสุขภาพและอุบัติเหตุระหว่างเดินทาง
- ค่าใช้จ่ายส่วนตัวที่ไม่ระบุไว้ในรายการ เช่น ค่าโทรศัพท์, ค่าซักรีด, ค่าอินเทอร์เน็ต, ค่าเครื่องดื่ม ฯลฯ /
- ภาษีมูลค่าเพิ่ม 7% และ ภาษีหัก ณ ที่จ่าย 3% / ค่าตรวจ ATK, RT-PCR Test ฯลฯ



### เงื่อนไขการจอง และ ชำระเงิน

- ส่งหน้า Pass Port ที่มีอายุเหลืออย่างน้อย 6 เดือน เพื่อทำการจอง หลังได้รับการยืนยันห้องพักจากบริษัท
- ชำระค่าตัวเรือเต็มจำนวน หลังทำการจอง 2 วัน
- ขอสถวนสิทธิ์ในการเปลี่ยนแปลงราคา ทั้งนี้ขึ้นอยู่กับระยะเวลาในการจอง และ จำนวนห้องพักที่เหลืออยู่ , ค่าเงิน USD ที่เปลี่ยนแปลง



### เงื่อนไขการยกเลิก

- ยกเลิกก่อนวันเดินทาง 61 วัน หักค่าดำเนินการ 4,000 บาท / ท่าน
- ยกเลิกก่อนวันเดินทาง 46-60 วัน ชำระ 50% ของราคาเต็ม
-

ยกเลิกก่อนวันเดินทาง 31-45 วัน ชำระ 80% ของราคาเต็ม

➤ยกเลิกก่อนวันเดินทาง 1-30 วัน ชำระ 100% ของราคาเต็ม



## หมายเหตุ

- บริษัท เป็นเพียงตัวแทนขายตั๋วเรือสำราญเท่านั้น บริษัท จะไม่รับผิดชอบค่าใช้จ่ายใดๆที่เกิดขึ้น หากท่านถูกปฏิเสธการตรวจคนเข้าเมืองและจะไม่คืนเงินค่าตั๋วเรือที่ท่าน ชำระมาแล้ว หากท่านถูกปฏิเสธการเข้าเมืองด้วยเหตุอันใดก็ตาม - ในกรณีที่ผู้เดินทางต้องยื่นขอวีซ่าเข้าประเทศนั้นๆ ขึ้นอยู่ดุลยพินิจของทางสถานทูตทางบริษัทไม่สามารถรับผิดชอบค่าใช้จ่ายใดๆที่เกิดขึ้น อาทิค่าธรรมเนียมการยื่นวีซ่า หรือค่ายกเลิกการเดินทาง หากการพิจารณายื่นคำร้องขอวีซ่าของท่าน "ไม่ผ่าน"
- โปรแกรมเรือสำราญนี้เป็นการขายเฉพาะตั๋วเรือสำราญเท่านั้น ไม่มีหัวหน้าทัวร์เดินทางไปด้วย ท่านจะต้องเดินทางไปขึ้นเรือสำราญที่ท่าเรือด้วยตัวเองตามเวลาที่เรือกำหนด
- การไม่เข้าร่วมกิจกรรม ,โปรแกรม หรืออาหารบางมื้อ ไม่สามารถขอคืนเงินได้ในทุกกรณี
- การไม่มาโชว์ตัวที่ทำเรือตามเวลาที่เรือกำหนดถือว่าเป็นการสละสิทธิ์ของตัวเอง  
บริษัทไม่รับผิดชอบทุกกรณี ไม่สามารถขอเลื่อนการเดินทางหรือคืนเงินได้ทุกกรณี
- กรุณาจองตัวเครื่องบินให้มาถึงท่าเรือสำราญก่อนเวลาที่เรือเปิดให้เช็คอินอย่างน้อยงชั่วโมง  
บริษัท และ เรือสำราญ ไม่รับผิดชอบใดใดทั้งสิ้นหากไฟท์บินของท่านเกิดการดีเลย์หรือยกเลิกเที่ยวบิน

