

Jubilee Travel

เลขที่ใบอนุญาต  
11/01023

JUBILEE TRAVEL

บริษัท จูบิลี่ แทรเวล จำกัด

658 ซอยสุทธิพร ถนนประชาสงเคราะห์ แขวง-เขตดินแดง กรุงเทพมหานคร 10400



jubilee.tour11@gmail.com



02-641-6800



@jubileetravel



# GRAND CANADA

รับประทานอาหารเช้า Skyron Tower 360 องศา  
พักอุทยานแห่งชาติบานฟฟ์ 1 คืน  
พัก Chateau Lake Louise 100% ห้องพักรีวิวนักท่องเที่ยว 100%

## 11 Days

รับเพียง  
คนละเดียว  
เท่านั้น!!

โทรอนโต

น้ำตกไนท์แองการ่า - คิงส์ตัน

ชั้นชมหอคอย ซีเอ็น ทาวเวอร์ - ล่องเรือ 1,000 เกาะ

ออกโตว้า - มอลกร็องวาล - แคลการ์ - อุทยานแห่งชาติบานฟฟ์

ยอดเขาอัลไพร์ - น้ำตกโบว์ - อุทยานทะเลสาบหลุยส์ - แคลการ์

แวนคูเวอร์ - วิกตอเรีย - สวนบิชอปส์ การ์เดน - แกัสทาวน์

สะพานแวนคูเวอร์ - สวนสแตนเลย์ - ซอนนิ่ง OUTLET

PRICE

AIR CANADA

บินตรง

11 - 21 APRIL 2025

# 225,900



# GRAND CANADA

รับประทานอาหารเช้าคดย Skylon Tower 360 องศา  
พักอุทยานแห่งชาติบานเฟย์ 1 คืน  
พัก Chateau Lake Louise 100% ฮ่องกงพักริวน้ำตกในแองการ่า 100%

## 11 Days

รับเพียง  
**คนละเดียว**  
เท่านั้น!!



โตรอนโต  
น้ำตกในท์แองการ่า - คิงส์ตัน  
ขึ้นชมหอคอย ซีเอ็น ทาวเวอร์ - ส่งเรือ 1,000 เกาะ  
ออกโตว้า - มอลกร็องล - แคลการ์ - อุทยานแห่งชาติบานเฟย์  
ยอดเขาอัลเฟอ์ - น้ำตกโบว์ - อุทยานทะเลสาบหลุยส์ - แคลการ์  
แวนคูเวอร์ - วิกตอเรีย - สวนมูซซาร์ด การ์เด็น - แกัสทาวน์  
สะพานแวนคาปิลาโน - สวนสแตนเลย์ - ซ็องปิง OUTLET

AIR CANADA

บินตรง

11 - 21 APRIL 2025

PRICE

# 225,900

กำหนดการเดินทาง

เทศกาลสงกรานต์ 11 - 21 เมษายน 2568

(กรุณาสำรองที่นั่งล่วงหน้าก่อนการเดินทางอย่างน้อย 8 สัปดาห์เพื่อความสะดวกในการขึ้นวีซ่า)

รายละเอียดการเดินทางโดยย่อ 11 - 21 เม.ย.2568		ที่พัก
วันแรก 11 เม.ย.68	สนามบินสุวรรณภูมิ – (บินตรงสู่แคนาดา)สนามบินแวนคูเวอร์ AC066 BKK-YVR 08:30-08:25 // แวนคูเวอร์เวลาช้ากว่าเมืองไทย 14 ชม. แวนคูเวอร์ – เมืองแกัสทาวน์ – สะพานแขวนคาปิลาโน – สวนสมเด็นเลย์	แวนคูเวอร์
วันที่ 2 12 เม.ย.68	นั่งเรือเฟอร์รี่ – วิคตอเรีย – สวนบุชชาร์ต การ์เด็น – แวนคูเวอร์	แวนคูเวอร์
วันที่ 3 13 เม.ย.68	แวนคูเวอร์ – บินภายใน สู่แคลการี่ อุทยานทะเลสาบหลุยส์ AC202 YVR-YYC 08:10-10:38 <b>***พักรักษาตัว เลค หลุยส์ ริมทะเลสาบ***</b>	ทะเลสาบหลุยส์ <b>พักรักษาตัว เลคหลุยส์</b> โรงแรม 5 ดาว
วันที่ 4 14 เม.ย.68	ทะเลสาบหลุยส์ – ไอซ์ฟิวด์ส ไฮเวย์ – อุทยานแห่งชาติบานฟ์ ยอดเขาซัลเฟอร์ – น้ำตกโบว์ – ซ้อปปี้ง	แคลการี่
วันที่ 5 15 เม.ย. 68	แคลการี่ – บินภายใน – สุ่มอลทรีออล AC322 YYC-YUL <b>12:10-18:29</b>	มอลทรีออล
วันที่ 6 16 เม.ย.68	มอลทรีออล – ชมเมือง – ออดโตว่า – ชมเมือง – คิงส์ตัน	คิงส์ตัน
วันที่ 7 17 เม.ย.68	คิงส์ตัน – ล่องเรือ 1,000 เกะ ในแองการ่า <b>***ห้องพักริมน้ำตก***</b>	<b>พักในแองการ่า</b> <b>ห้องพักริมน้ำตก</b>
วันที่ 8 18 เม.ย. 68	น้ำตกในแองการ่า – ล่องเรือชมน้ำตกในแองการ่า ทานอาหารชมวิวน้ำตก Skylon – โตรอนโต	สนามบิน
วันที่ 9 19 เม.ย. 68	ชมเมืองโตรอนโต – CN Tower – ชมเมือง สนามบินโตรอนโต – สนามบินแวนคูเวอร์ <b>AC 127 20:20-22:10</b>	
วันที่ 10 20 เม.ย. 68	สนามบินแวนคูเวอร์ – สนามบินสุวรรณภูมิ <b>(บินตรงสู่ประเทศไทย)</b> AC065 YVR-BKK <b>00:30-06:00+1</b>	ระหว่างการเดินทาง
วันที่ 11 21 เม.ย.68	สนามบินสุวรรณภูมิ 06:00 น.	สนามบิน

**พิเศษ...พักรักษาตัวที่โรงแรมชาโตว์ เลคหลุยส์ 1 คืน พักในอุทยานแห่งชาติบานฟ์ 1 คืน ห้องพักริมน้ำตกในแองการ่า 1 คืน**



## วันศุกร์ที่ 11 เม.ย.68 (1) สนามบินสุวรรณภูมิ – สนามบินแวนคูเวอร์(บินตรง)

### แวนคูเวอร์ – แก๊สทาวน์ – สะพานแขวนคาปิลาโน – สวนสแตนเลย์

05.30 น. สมาชิกทุกท่านพร้อมกันที่สนามบินสุวรรณภูมิ ชั้น 4 เคาน์เตอร์ U สายการบิน แอร์แคนาดา พร้อมเจ้าหน้าที่คอยดูแลเช็คสัมภาระและบัตรที่นั่งบนเครื่อง

08.30 น. ออกเดินทางสู่สนามบินแวนคูเวอร์ โดยสายการบิน แอร์แคนาดา เที่ยวบินที่ AC066 (เดินทาง 13.55 ชม.)

\*\*\* บินข้ามเส้นแบ่งเวลาสากล \*\*\*

08.35 น. เดินทางถึงสนามบินแวนคูเวอร์ ประเทศแคนาดา นำท่านผ่านพิธีตรวจคนเข้าเมือง

ชมตัวเมือง **“แก๊สทาวน์” (GAS TOWN)** จุดกำเนิดของชุมชนเมืองประมาณกว่าร้อยปี **ชมนาฬิกาไอน้ำ** ที่ได้รับการอนุรักษ์ไว้อย่างดี จากนั้น นำชม นครแวนคูเวอร์ เมืองที่เงียบสงบและน่าอยู่ติดอันดับโลก เนื่องด้วยทำเลที่ตั้งอยู่ริมมหาสมุทรแปซิฟิก จึงทำให้มีอากาศ

ที่อบอุ่นและไม่หนาวเย็นจนเกินไปในฤดูหนาว ผ่านชมย่านธุรกิจการค้าสำคัญชมท่าเรือสำหรับเรือสำราญขนาดยักษ์ นำท่านชม **นครแวนคูเวอร์** เมืองที่เงียบสงบและน่าอยู่ติดอันดับโลก เนื่องด้วยทำเลที่ตั้งอยู่ริมมหาสมุทรแปซิฟิก จึงทำให้มีอากาศที่อบอุ่นและไม่หนาวเย็นจนเกินไปในฤดูหนาว นำท่านออกเดินทางสู่ **“สะพานแขวน**



**คาปิลาโน” (Capilano Suspension Bridge)** ที่พาดผ่านหน้าผาสูงชันของแม่น้ำคาปิลาโนและได้รับการขนานนามว่าเป็นสะพานจึงที่ยาวที่สุดในโลก มีเวลาให้ท่านเก็บภาพความงดงามของธรรมชาติ ป่าสน และเสาโทเทมสัญลักษณ์ของชาวอินเดียนแดง

เที่ยง บริการอาหารกลางวัน ณ ภัตตาคาร

จากนั้นนำท่านสู่ **“สวนสแตนเลย์” (STANLEY PARK)** สวนสาธารณะที่ได้รับการบริจาคที่ดินมาจากชาวเมืองแวนคูเวอร์ ปัจจุบันนี้เปรียบเสมือนเป็นปอดที่สำคัญของชาวเมือง นำชม **แท่งเสาโทเท็ม (TOTEM POLE)** สัญลักษณ์ของชนเผ่าพื้นเมือง “อินเดียนแดง” แล้วข้ามสู่เขตอนุรักษ์พันธุ์ไม้ทางตอนเหนือของเมือง ผ่านชมย่านธุรกิจการค้าสำคัญ



ค่ำ บริการอาหารค่ำ ณ ภัตตาคาร

พักที่: River Rock Casino Resort // Holiday Inn Hotel หรือระดับเทียบเท่า

## วันเสาร์ที่ 12 เม.ย.68(2) นั่งเรือเฟอร์รี่ – วิกตอเรีย – สวนบิวชาร์ต – แวนคูเวอร์

**เช้า** บริการอาหารเช้า ณ ห้องอาหารของโรงแรม  
นำท่านออกเดินทางโดย “เรือเฟอร์รี่” นำท่าน  
ลงเรือสู่ เกาะวิกตอเรีย ล่องผ่านเส้นทาง  
ท่องเที่ยว เส้นทางทะเลในหาคโซคดีท่านจะ  
ได้เห็น แมวน้ำ โลมา และวาฬเพชฌฆาต ชม  
ทัศนียภาพงดงาม (ใช้เวลาล่องเรือ 1.45 ชม.)  
ถึงท่าเรือที่เมืองวิกตอเรีย



### **นำท่านเดินทางสู่ สวนพฤกษชาติบิวชาร์ต (BUTCHART GARDEN)** (ซึ่งคัดแปลงมา

จากเหมืองเก่า ของตระกูลบิวชาร์ต สวนแห่งนี้มีชื่อเสียงระดับโลกด้วยพันธุ์ไม้ต่างๆ อิสระ  
ทุกท่านตามอัชฌาศัยเดินชมการจัดสวนขนาดใหญ่ด้วย พรรณไม้ตามฤดูกาล ชมดอกไม้  
นานาชนิด แปลกตาทั้งสีและกลิ่นรวมทั้งชม  
ความงดงามของการจัดสวนที่น่ารูปแบบมาจากทั่วโลกน้ำพุแมกไม้งดงามยิ่ง



### **เที่ยง** บริการอาหารกลางวัน ณ ภัตตาคาร

นำท่านออกเดินทางต่อโดยรถโค้ชสู่กลางเมืองวิกตอเรีย เมืองหลวงรัฐบริติชโคลัมเบีย และนำท่านแวะชมหลัก

**กิโลเมตรที่ศูนย์ (Mile Zero)** ของประเทศ  
แคนาดาที่ตั้งอยู่ในบริเวณ สวนเขาบิคอน  
Beacon Hill Park นำชมอ่าวหน้าเมืองที่  
ประกอบด้วยอาคารเก่าแก่กว่า 100 ปี ชม  
อาคารรัฐสภา VICTORIA PARLIAMENT  
งานสถาปัตยกรรมในสไตล์ นีโอ บาร็อค ที่  
งดงามยิ่งสร้างเสร็จในปี 1897 ชมสวน  
ด้านหน้าอาคารรัฐสภาที่มีรูปปั้นพระนาง



วิกตอเรีย พระราชินีผู้ยิ่งใหญ่ของอังกฤษ ให้ท่านได้เก็บภาพเป็นที่ระลึกนำท่านเก็บภาพความงามด้านหน้า  
โรงแรม ดิ เอ็มเพรส THE EMPRESS มีอายุเก่าแก่กว่า 100 ปี สร้างในสไตล์ปราสาทยุโรป เก็บภาพรูปปั้นกับ  
ต้น เจมส์คูก ที่ยื่นตระหง่านเป็นสัญลักษณ์ด้านหน้าโรงแรมดิ เอ็มเพรส จากนั้นเข้าสู่ย่านชุมชนคนเอเชีย ไชน่า  
ทาวน์ แหล่งที่ผู้คนจากทั่วทุกมุมเข้ามาตั้งหลักแหล่ง ตั้งแต่ครั้งสมัยยุคตื่นทองปัจจุบันเป็นย่านธุรกิจการค้าของ  
เมืองวิกตอเรีย...จากนั้นนำท่านเดินทางกลับสู่ แวนคูเวอร์





ค่า บริการอาหารค่ำ ณ ภัตตาคาร

**พักที่: River Rock Casino Resort // Holiday Inn Hotel หรือระดับเทียบเท่า**

**วันอาทิตย์ที่ 13 เม.ย.68(3)      แวนคูเวอร์ – บินภายใน – แคลการี – อุทยานทะเลสาบหลุยส์**  
**พักโรงแรมแฟร์มองค์ ซาโตรว์ เลคหลุยส์ (โรงแรม 5 ดาว หรรษาที่สุดในอุทยานบานฟ์)**

เช้า บริการอาหารเช้า (Box Set)

08.10 น. ออกเดินทางสู่เมืองแคลการี โดยสายการบิน แอร์แคนาดา เที่ยวบินที่ AC202 (เดินทางประมาณ 1.28 ชม.)

10.38 น. เดินทางถึงสนามบิน แคลการี / จากนั้นนำท่านเข้าสู่ตัวเมือง แคลการีเป็นเมืองที่ร่ำรวยจากการขุดเจาะน้ำมัน จึงทำให้รัฐนี้ เป็นรัฐปลอดภาษี เป็นเมืองหลวงและเป็นเมืองที่ใหญ่ที่สุดในอัลเบอร์ตา มีประชากรจำนวนมาก ทำให้เป็นเมืองที่ใหญ่เป็นอันดับสามและใหญ่เป็นอันดับห้าของแคนาดา

เที่ยง บริการอาหารกลางวัน ณ ภัตตาคารจีน

นำท่านเดินทางสู่ “ทะเลสาบหลุยส์” (Lake Louise) นำท่านเช็ก-อินเข้าสู่โรงแรมที่พัก อธิระให้ทุกท่านชื่นชมความงดงามของทะเลสาบที่มีน้ำเป็นสีเขียวมรกตสดใสงจนเมื่อชาวผิวขาวกลุ่มแรกที่เข้ามาสำรวจเส้นทางเพื่อวางทางรถไฟเมื่อปี 1882 โดยการนำของนายทอม วิลสัน Tom Wilson เดินทางมาพบ ทะเลสาบแห่งนี้ได้ตั้งชื่อให้ว่า “ทะเลสาบมรกต” แต่ได้รับการตั้งชื่อใหม่ในเวลาต่อมาอย่างเป็นทางการว่า “ทะเลสาบหลุยส์” ตามพระนามของเจ้าฟ้าหญิงหลุยส์ Princess Louise พระราชธิดาในสมเด็จพระนางเจ้าวิกตอเรีย และทะเลสาบหลุยส์นั้นเองที่ได้ขึ้นชื่อว่าเป็นทะเลสาบที่สวยงามอันดับต้นๆของโลก เก็บภาพความสวยงามตามอัธยาศัย หรือ เล่นไอซ์สเก็ตบนทะเลสาบ (ขึ้นอยู่กับสภาพน้ำแข็งในช่วงของการเดินทาง) (ไม่รวมค่าใช้จ่าย)

ค่า บริการอาหารค่ำ ณ ห้องอาหารของโรงแรม

**พักที่: FAIRMONT CHATEAU LAKE LOUISE / ที่พักเพียงแห่งเดียว ที่ตั้งอยู่ริมทะเลสาบ**



**ในกรณีท่านที่ต้องการ Upgrade ห้องพัก เป็นวิวทะเลสาบ(Lake View) กรุณาสอบถามฝ่ายขาย**



**วันจันทร์ที่ 14 เม.ย.68(4) ทะเลสาบหลุยส์ – แจสเปอร์ ไฮเวย์(สวยมาก) – เก็บภาพทะเลสาบเพย์โต  
อุทยานแห่งชาติบานฟ์ – นั่งกระเช้าสู่ยอดเขาซัลเฟอร์ – น้ำตกโบว์ – พักในเมืองบานฟ์**

**เช้า บริการอาหารเช้า ณ ห้องอาหารของโรงแรม**



[จากนั้นนำท่านเดินทางบนถนนสายไอซ์ฟิลด์ส พาร์คเวย์ \(Icefields Parkway\)\(ชมความงามสองข้างทาง  
แฉะเก็บภาพ\)](#) ซึ่งเป็นถนนหลวงสายที่สวยงามที่สุดสายหนึ่งของโลก เส้นทางคดเคี้ยวไปตามเทือกเขาร็อกกี้ ตัด  
ผ่านวนอุทยานเก่าแก่ ที่เป็นป่าที่อุดมสมบูรณ์ทั้งสองข้างทาง และทะเลสาบสีสันสดใน ในช่วงฤดูหนาว  
ทะเลสาบเหล่านี้จะกลายเป็นน้ำแข็งซึ่งส่องประกายงดงามยิ่ง [นำท่านเข้าสู่จุด ชมวิวทะเลสาบเพย์โท  
\(Peyto Lake\)](#) ท่านจะประทับใจไปกับความงดงามของหุบเขาที่ตั้งของทะเลสาบที่ห้อมล้อมไปด้วยป่าสนและ  
ทิวเขา ท่านจะประทับใจไปกับความสวยงามและยิ่งใหญ่ของธรรมชาติอย่างแน่นอน



[ได้เวลาสมควรนำท่านเดินทางเข้าสู่เมืองบานฟ์ \(Banff\) ตัวเมืองบานฟ์ตั้งอยู่ในอุทยานแห่งชาติบานฟ์](#)  
เป็นอุทยานแห่งชาติที่เก่าแก่ที่สุดของแคนาดา ก่อตั้งเมื่อปี พ.ศ.2428 ในชื่ออุทยานเทือกเขาร็อกกี้ บานฟ์ตั้งอยู่ใน  
เทือกเขาร็อกกี้ของรัฐแอลเบอร์ตา ครอบคลุมพื้นที่ 6,641 ตารางกิโลเมตร (2,564 ตารางไมล์) ของภูมิประเทศ  
แบบภูเขา มีธารน้ำแข็งและทุ่งน้ำแข็งหลายแห่ง ป่าสนหนาแน่น และเทือกเขาแคนาเดียน ร็อกกี้

[เที่ยง](#) [บริการอาหารกลางวัน ณ ภัตตาคาร](#)





[ได้เวลาสมควรนำท่าน “นั่งกระเช้าสู่ยอดเขาซัลเฟอร์” ด้วยความสูงกว่า 2,288 เมตร](#) เพื่อชื่นชมความงามของเมืองบานฟ์ ซึ่งโอบล้อมด้วยเทือกเขาร็อกกี มีเวลาให้ท่านเดินเล่นชมวิวที่สวยงามท่านอาจมีโอกาเห็นแพะภูเขาที่อาศัยอยู่ในบริเวณนี้ จากนั้น นำท่านชม **สายน้ำตกโบว์ (Bow Falls)** กัดเซาะหินลงเป็นชอก จนสามารถเห็นชั้นหินที่มีสีสันงดงามหลากสี ลัดเลาะธารน้ำตกสวย แปลกตาด้วยสายน้ำที่หลากสู่พื้นหินเบื้องล่าง



[มีเวลาให้ทุกท่านเดินเล่นชมเมืองบานฟ์ เมืองที่แสนน่ารักซ่อนตัวอยู่ในเทือกเขา Rocky ทางด้านตะวันออกของ Calgary](#) เป็นสถานที่ที่นักท่องเที่ยวห้ามพลาด ท่านสามารถเที่ยวเมืองบานฟ์ได้ทั้งปี ไม่ว่าจะฤดูไหนเพราะที่นี่มีกิจกรรมมากมายให้นักท่องเที่ยวได้ทำและสัมผัส เช่น กิจกรรม ปีนเขา, ตั้งแคมป์, จี่ม้า, ล่าสัตว์, เดินป่า, ตกปลา, ล่องเรือ, ล่องแก่ง ส่วนคนซึ่งชอบหิมะ กิจกรรมในฤดูหนาวก็น่าสนุกไม่แพ้ฤดูอื่นๆ โดยเฉพาะสกีเพราะบริเวณเทือกเขาร็อกกี (ROCKY MOUNTAIN) ได้ชื่อว่าเป็นแหล่งสกีที่สวยงามที่สุดอีกแห่งหนึ่งของโลก ตัวเมือง BANFF เองมีขนาดแค่ 4 ตารางกิโลเมตร เราสามารถเดินเล่นทั่วเมืองได้ภายในเวลาไม่เกิน 1 ชั่วโมง ร้านค้าของฝากของที่ระลึกมีอยู่เต็มไปหมด ให้ท่านสัมผัสธรรมชาติอย่างเต็มอ้อมอากาศที่บริสุทธิ์ภายในอุทยานจะทำให้ท่านรู้สึกสดชื่น ให้ท่านได้เดินเล่นเลือกซื้อของที่ระลึก พร้อมเก็บภาพอันสวยงามของอุทยานหากท่านโชคดีอาจจะได้เจอกวางเรนเดียร์หรือมูสเดินอยู่บริเวณนี้





ใช้เวลาพอสมควรนำท่านเดินทางสู่ เมืองแคลกริ  
ค่า บริการอาหารค่ำ ณ ภัตตาคาร / นำท่านเข้าสู่ที่พัก

**พักที่: Banff Ptarmigan Inn / Moose Hotel & Suites / หรือระดับเทียบเท่า**





วันอังคารที่ 15 เม.ย.68(5)

บานฟฟ์ – แคลการี – บินภายในสู่เมืองควิเบก ซิตี

เช้า บริการอาหารเช้า แบบกล่อง(Box Breakfast) / จากนั้น นำท่านเดินทางสู่สนามบินแคลการี

12.10 น. ออกเดินทางสู่เมืองมอลทรีออล โดยสายการบิน..... เที่ยวบินที่ .....(เดินทาง 4.19 ชม.)

18.29 น. เดินทางถึงสนามบินเมืองมอลทรีออล มอนทรีออลเป็นเมืองที่ใหญ่ที่สุดในจังหวัดควิเบกของแคนาดา

ตั้งอยู่บนเกาะในแม่น้ำ Saint Lawrence และตั้งชื่อตาม Mt. Royal ซึ่งเป็นเนินเขาสามยอดที่อยู่ใจกลางเกาะ เขตต่างๆ ของเมืองซึ่งครั้งหนึ่งเคยเป็นเมืองเอกราช มีย่านต่างๆ มากมายตั้งแต่เมือง Vieux-Montréal ซึ่งเป็นอาณานิคมของฝรั่งเศสที่ปลูกด้วยหิน โดยมีมหาวิหาร Notre-Dame Basilica แห่งการฟื้นฟูสไตล์โกธิคอยู่ตรงกลาง ไปจนถึงที่ราบสูงโบฮีเมียน / นำท่านเดินทางเข้าสู่ตัวเมือง



ค่ำ บริการอาหารค่ำ ณ ภัตตาคาร

พักที่: [Holiday Inn Hotel / Courtyard By Marriott](#) / หรือระดับเทียบเท่า

วันพุธที่ 16 เม.ย.68(6)

มอลทรีออล – เที่ยวชมเมือง – ชมเมืองออตโตว่า(เมืองหลวง) – คิงส์ตัน

เช้า บริการอาหารเช้า ณ ห้องอาหารของโรงแรม

นำท่านชม “นครมอนทรีออล”(Montreal) เมืองวัฒนธรรมฝรั่งเศสนอกประเทศฝรั่งเศส ตัวเมืองที่ตั้งอยู่รอบๆ เนินเขาที่ปกคลุมด้วยป่าไม้สวยงาม ที่ชื่อว่า มงต์เรอัล Mont Real (Mont Royal) ซึ่งชื่อนี้เป็นที่มาของชื่อเมือง นำท่านสู่เมืองเก่าและเมืองใหม่

อาคารสูงทันสมัยย่านการค้าได้ดินที่ เหมาะสมกับหน้าหนาวที่หนาวจัดและหน้าร้อนที่ร้อนจัดเช่นกัน ชมบรรยากาศเมืองแบบฝรั่งเศส เนื่องจากเมืองนี้เป็นเมืองชุมชนที่พูดภาษาฝรั่งเศสที่ใหญ่ที่สุดนอกประเทศฝรั่งเศส ชมวิหารนอร์ธเทอดาม โบสถ์เก่าแก่และยิ่งใหญ่ที่สุดของเมืองมอลทรี ออล อาคาร



ดั้งเดิมสร้างขึ้นในศตวรรษที่ 17 แต่อาคารปัจจุบันนี้สร้างขึ้นในปี ค.ศ.1829 ในศิลปะแบบนีโอคลาสสิกและ นีโอโกธิก สามารถจุคนได้ประมาณ 3,800 คน ซึ่งภายในประดับด้วยไม้แกะสลักและกระจกสีสวยงามยิ่ง



สู่ เกาะเซนต์เฮเลนา (St. Helena Island) เก็บภาพความงามของสวนสาธารณะที่ใหญ่ที่สุดของเมือง นำท่านเดินทางสู่จุดชมวิวของ โบสถ์ Saint Joseph's Oratory Basilica ซึ่งตั้งตระหง่านอยู่บนเขารอยัล Mont Royal ตามชื่อเมืองสร้างขึ้นในปี ค.ศ.1967 ในสไตล์อิตาลีเลียนเรอเนสซองส์ เข้าชมภายใน โบสถ์ที่ยิ่งใหญ่แห่งนี้ พร้อมเก็บภาพความสวยงามของตัวเมือง

เที่ยง บริการอาหารกลางวัน ณ ภัตตาคาร

**นำท่านเดินทางสู่ “เมืองออตตาวา” (Ottawa)** ระหว่างทางท่านจะได้ชื่นชมกับธรรมชาติอันงดงามประกอบ

กับความงดงามของแม่น้ำเซนต์ลอว์เรนซ์ ซึ่งเป็นแม่น้ำสายสำคัญที่มีชื่อเสียงและสวยงาม สู่เมืองออตตาวาเมืองหลวงของประเทศแคนาดาซึ่งพระนางเจ้าวิกตอเรีย ทรงประกาศให้ออตตาวาเป็นเมืองหลวงของประเทศ และทำลายความหวังของเมืองมอลทรูออล เมืองโตรอนโต และเมืองอื่นๆ ที่เป็นคู่แข่งในเรื่องนี้ นำท่านสู่เมืองเก่าและเมืองใหม่ อาคารสูงทันสมัยย่านการค้าได้



ดินที่เหมาะสมกับหน้าหนาวที่หนาวจัดและหน้าร้อนที่ร้อนจัดเช่น กันชมบรรยากาศเมืองแบบฝรั่งเศส เนื่องจากเมืองนี้เป็นเมืองชุมชนที่พูดภาษาฝรั่งเศสที่ใหญ่ที่สุดนอกประเทศฝรั่งเศส

นำท่านถ่ายรูปและชมความยิ่งใหญ่ของ

**“อาคารพาลีเมนต์ฮิลล์” (Parliament Hill)**

อาคารรัฐสภาที่สร้างขึ้นอย่างยิ่งใหญ่ และเป็นสถานที่ท่องเที่ยวหลัก ที่มีผู้ชมมากที่สุดแห่งหนึ่งของประเทศ โดยอาคารรัฐสภานั้นเป็นอาคารตัวอย่างที่ดีของอาคารที่สร้างขึ้นในสไตล์ฟื้นฟูกอทิก (Gothic Revival Style) สร้างเสร็จในวันที่ 1 กรกฎาคม ค.ศ.1927 ตัว



อาคารตั้งอยู่บริเวณใจกลางเมืองออตตาวา ซึ่งจากจุดนี้สามารถมองเห็นวิวทิวทัศน์อันงดงามของแม่น้ำออตตาวาได้อย่างชัดเจน / นำท่านถ่ายรูปกับ **อาคารหอศิลป์แห่งชาติแคนาดา (National Gallery Of Canada)** ซึ่งเป็นอาคารกระจกและอาคารหินแกรนิต ออกแบบโดย Moshe Safdie สร้างขึ้นในปี 1988 และเปิดอย่างเป็นทางการในปี 1988 ภายใน มีการจัดแสดงภาพวาด, รูปปั้น และรูปถ่ายเป็นจำนวนมาก โดยสิ่งที่โดดเด่นที่สุดของคอลเลกชันในการจัดแสดงก็คงจะเป็นรูปปั้นแมงมุมยักษ์ (The Maman Statue) ของหลุยส์ บูร์ชัวส์ (Louise Bourgeois) ศิลปินชาวฝรั่งเศส ซึ่งถูกจัดแสดงไว้บริเวณทางเข้าหลักของอาคารหอศิลป์แห่งชาติแคนาดา

## นำท่านเดินทางสู่ “เมืองคิงส์ตัน”

(ระยะทาง 195 กม.) เมื่อนำรักที่ตั้งอยู่บน  
แม่น้ำ St. Lawrence อันสวยงาม เป็นทางเข้า  
โดยตรงไปยังหมู่เกาะ 1864 ซึ่งประกอบกัน  
เป็นพื้นที่อันน่าทึ่งที่เรียกว่า The 1000 Islands  
แต่ทัศนียภาพไม่ใช่เหตุผลเดียวที่ผู้คนแห่กัน  
ไปที่เกาะแห่งนี้ ที่นี่เป็นสวรรค์กลางแจ้งอย่าง  
แท้จริงสำหรับ ผู้ที่ชอบตกปลา เดินป่า



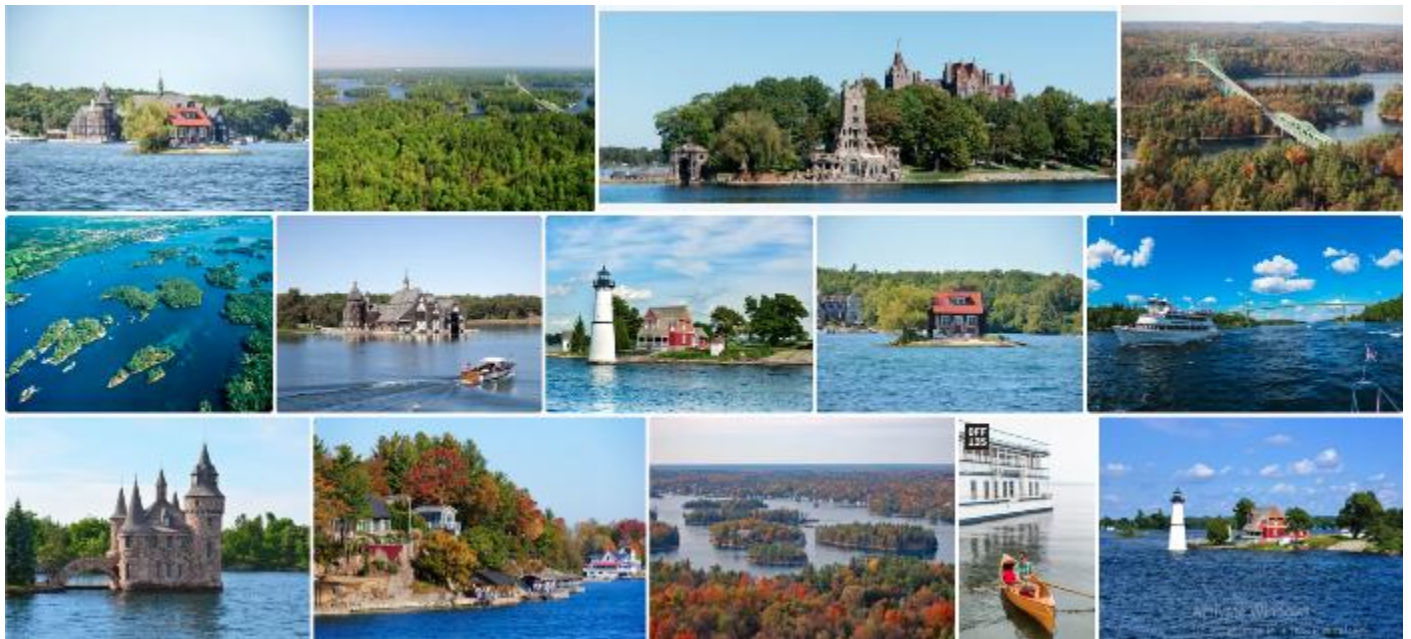
ล่องเรือ ดำน้ำลึก หรือปั่นจักรยาน เพิ่มประสบการณ์มากมาย และเข้าถึงสถานที่ที่มีชื่อเสียงระดับโลกสองแห่งที่  
UNESCO กำหนดให้เป็นมรดก: Frontenac Arch Biosphere และ Rideau Heritage Route ให้คุณก็ได้พบกับ  
สวรรค์เล็กๆ ของโลกมนุษย์

ค่ำ                      บริการอาหารค่ำ ณ ภัตตาคาร

## พักที่: Holiday Inn Kingston / หรือระดับเทียบเท่า

**วันพฤหัสบดีที่ 17 เม.ย.68(7)                      คิงส์ตัน – ล่องเรือ 1,000 เกาะ – ในแองการ่า**

เช้า                      บริการอาหารเช้า ณ ห้องอาหารของโรงแรม



## นำท่านเดินทางสู่ “ท่าเรือ พันเกาะอันเลื่องชื่อ

1,000 Island” ล่องเรือชมความงามของบ้านพักตาก  
อากาศที่อยู่บนเกาะส่วนตัว เรียงรายกันนับร้อยหลัง นำ  
ประทับใจเป็นอย่างยิ่ง ท่านจะเพลิดเพลินไปกับ  
ทัศนียภาพอันสวยงามของธรรมชาติ และสดชื่นไปกับ  
อากาศที่บริสุทธิ์



เที่ยง                      บริการอาหารกลางวัน ณ ภัตตาคาร



นำท่านเดินทางเข้าสู่เขตอุทยานแห่งชาติน้ำตกไนแอการ่า (Niagara) และเมืองไนแอการ่าเมืองแห่งความสนุกสนานยามค่ำคืนท่านสามารถเดินเล่นได้อิสระให้ท่านได้เสี่ยงโชคกับบ่อนคาสิโน และแหล่งบันเทิงสำหรับเด็กไม่ว่าจะเป็น บ้านผีสิง, โรงภาพยนตร์ IMAX ที่มีเรื่องราวของน้ำตกไนแอการ่า, ร้านอาหารที่ระลึกหอสูงสกายลออน ฯลฯ

**ค่ำ บริการอาหารค่ำ ณ ภัตตาคาร เมนูพิเศษ RED LOBSTER**

**พักที่: Sheraton On The Fall / Hilton On The Fall / หรือระดับเทียบเท่า**

พิเศษ!! ให้ท่านพักวิวน้ำตกทุกห้อง ท่านจะได้สัมผัสบรรยากาศน้ำตกไนแอการ่าอย่างใกล้ชิดในตอนค่ำท่านจะได้ชมแสงสีเปิดส่องน้ำตกอย่างงดงาม เพลิดเพลินกับบรรยากาศยามค่ำคืนของเมืองแห่งนี้



**วันศุกร์ที่ 18 เม.ย.68(8) ไนแอการ่า – ล่องเรือชมน้ำตกไนแอการ่า**

**ทานอาหารพร้อมชมวิวบนหอคอยสไคย์ลออน(Skylon Tower) – ชมวิวเทเบิล ร็อก – โตรอนโต**

**เช้า บริการอาหารเช้า ณ ห้องอาหารของโรงแรม**

นำท่าน **ล่องเรือชมน้ำตกไนแอการ่า (Hornblower Boat)** สัมผัสกระแสน้ำที่งดงามตั้งธารทิพย์ร่วงรินจากปากฟ้า ท่านจะได้ชมความงามและความใหญ่โตของน้ำตกไนแอการ่าอย่างใกล้ชิด นับได้ว่าเป็นแหล่ง

ท่องเที่ยวลือลั่นสนั่น โลก และเป็นแหล่งทำเงินให้กับแคนาดาและสหรัฐอเมริกาปีหนึ่ง ๆ นับจำนวนมหาศาล น้ำตกไนแอการ่า เป็นน้ำตกขนาดใหญ่หลายแห่งประกอภกัน ตั้งอยู่บนแม่น้ำไนแอการ่า ทางตะวันออกของทวีปอเมริกาเหนือ บนพรมแดนระหว่างประเทศแคนาดากับสหรัฐอเมริกา น้ำตกไนแอการ่าประกอบด้วยน้ำตกสามแห่งที่แยก



ออกจากกัน คือ **"น้ำตกเกือกม้า"** สูง 57 เมตร น้ำตกอเมริกา สูงระหว่าง 21-34 เมตร และน้ำตกขนาดเล็กกว่าที่อยู่ติดกัน คือ **"น้ำตก Bridal Veil"** แม่น้ำตกไนแอการ่าจะไม่สูงอย่างโดดเด่น แต่ก็กว้างมาก น้ำตกไนแอการ่ามีจุดชมวิวที่สวยงามและเป็นแหล่งท่องเที่ยวที่สำคัญของทั้ง 2 ประเทศมานานกว่าศตวรรษ แม่น้ำไนแอการ่าไหลมาจากทะเลสาบอีรีไหลผ่านน้ำตกไนแอการ่าลงสู่ทะเลสาบออนแทรีโอ เมืองสองฝั่งของน้ำตกในสองประเทศนั้นเป็นเมืองแฝดโดยในฝั่งแคนาดาคือ ไนแอการาฟอลส์ รัฐออนแทรีโอ ส่วนในฝั่งสหรัฐอเมริกาคือ ไนแอการาฟอลส์ รัฐนิวยอร์ก

**หมายเหตุ : กรณี Hornblower Cruise ไม่เปิด เนื่องจากสภาพอากาศไม่เอื้ออำนวยทางบริษัทฯ ขออนุญาตจัดโปรแกรมทดแทนที่ Journey Behind The Falls**



**เที่ยง** รับประทานอาหารกลางวันพร้อมชมวิว บน หอคอยสกายลอน(Skylon Tower) ซึ่งเป็นหอชมวิวอันสวยงามของน้ำตกไนแอการ่าแบบหมุนรอบทิศทาง 360 องศา มีร้านค้าและร้านอาหาร



หากท่านสนใจนั่งเฮลิคอปเตอร์ (Niagara Helicopter) กรุณาสอบถามหัวหน้าทัวร์ (ไม่รวมในราคาทัวร์) (หมายเหตุ : การนั่งเฮลิคอปเตอร์ ขึ้นอยู่สภาพอากาศ) \*\*\*ทัวร์เฮลิคอปเตอร์\*\*\* นำท่านชมความงามของน้ำตกไนแอกการ่าในมุมมองที่น่าตื่นตาตื่นใจ เพื่อไม่ให้ท่านพลาดโอกาสในการเก็บภาพสวยๆ ในแต่ละมุมควรเตรียมกล้องถ่ายรูปไว้ให้พร้อมตั้งแต่ขึ้นเฮลิคอปเตอร์ โดยทัวร์นี้จะเริ่มต้นด้วยการชมโรงผลิต ไฟฟ้าจากพลังงานน้ำ (The Sir Adam Beck Generating Plant), The Niagara Parks Commission School Of Horticulture, น้ำวนขนาดยักษ์ (Whirlpool), สะพานสายรุ้ง (Rainbow Bridge), สวนดอกไม้ที่ออกดอกบานสะพรั่งอยู่เบื้องล่าง และยังมีน้ำตกฝั่งอเมริกัน, Skylon Tower จากนั้นจะเปลี่ยนเส้นทางไปตามส่วนโค้งรูปเกือกม้าของน้ำตกไนแอกการ่าฝั่งแคนาดา ณ จุดนี้ท่านจะได้สัมผัสกับสายรุ้งที่เกิดจากละอองน้ำพุ่งกระจายทั่วบริเวณและกระทบกับแสงแดด ปรากฏเป็นภาพที่ท่านจะประทับใจมิลืมเลือน



จากนั้นนำท่านสู่ “Table Rock” จุดชมวิวน้ำตกไนแอกการ่าที่อยู่ใกล้ตัวน้ำตกมากที่สุด ท่านจะสัมผัสได้ถึง

ความยิ่งใหญ่ และความน่ากลัวของน้ำตก เมื่อท่านได้ยืนใกล้ตัวน้ำตกที่ห่างออกไปไม่กี่เมตร เสียงน้ำตกจะ

กระเทือนก้องไปไกลนับไมล์ อันเกิดจากปริมาณน้ำมหาศาลของทะเลสาบอีรี ที่ตั้งตัวลงทั้งสายจากหน้า และทำให้เกิดละอองน้ำขนาดยักษ์ปกคลุมอยู่เหนือน้ำตก เมื่อมองจากระยะไกลท่านอาจจะเห็นเป็นสายรุ้งมหึมาพาดผ่านอยู่เหนือน้ำตก **นำท่านชม**



**“นาฬิกาดอกไม้”** ซึ่งได้รับการประดับจากไม้ดอกไม้ประดับหลากชนิด

ผลัดเปลี่ยนกันไปตามฤดูกาล **ผ่านชม**

**Whirlpool หรือน้ำวนขนาดยักษ์**ที่เกิดจาก

กระแสน้ำที่มาจากน้ำตกไนแอกการ่า เมืองนาร์กริมทะเลสาบ ซึ่งระหว่างทางจะเต็มไปด้วยไร่องุ่น และไวน์เนอร์รี่ นำท่านแวะชิมไวน์รสเลิศจากองุ่นพันธุ์ต่างๆ รวมถึงไอซ์ไวน์ที่มีชื่อเสียงที่สุดของเมือง // ได้เวลาสมควรนำท่านออกเดินทางสู่ “โตรอนโต” (Toronto)



**ค่ำ บริการอาหารค่ำ ณ ภัตตาคาร / นำท่านเข้าสู่ที่พัก**

**พักที่: Novotel Hotel Toronto / หรือระดับเทียบเท่า**

**วันเสาร์ที่ 19 เม.ย.68(9) โตรอนโต – ชมเมือง – ช้อปปิ้ง – สนามบินโตรอนโต**

**เช้า บริการอาหารเช้า ณ ห้องอาหารของโรงแรม**



ชั่วโมง) และนำท่านชม “นครโตรอนโต” (Toronto) เมืองที่ใหญ่ที่สุดในประเทศแคนาดาและเป็นเมืองที่ใหญ่เป็นอันดับสี่ของทวีปอเมริกาเหนือ ได้ชื่อว่า เป็นเมืองที่มีหลายเชื้อชาติมากที่สุดเมืองหนึ่ง เป็นเมืองที่ทันสมัยอีกเมืองหนึ่งของประเทศแคนาดา เมืองนี้มีประชากร 2.5 ล้านคนอาศัยอยู่และเป็นหนึ่งในเมืองเศรษฐกิจของโลกที่สำคัญ รวมทั้งยังเป็นศูนย์กลางของผู้คนจากหลากหลายเชื้อชาติ เช่น ชาวโปรตุเกส, ชาวอิตาลี, ละตินอเมริกาและเอเชีย ซึ่งเมืองโตรอนโตยังมีชุมชนชาวจีนที่ใหญ่ที่สุดในอเมริกาเหนือ เมืองโตรอนโต ประกอบด้วย 6 เขต ได้แก่ Downtown, North York, East York, York, Scarborough และ Etobicoke อีกทั้งยังเป็นศูนย์กลางทางด้านเศรษฐกิจ ศิลปะ วัฒนธรรมของประเทศแคนาดา



### เที่ยง บริการอาหารกลางวัน ณ ภัตตาคาร



**นำท่าน “ขึ้นหอคอยซีเอ็น” (CN TOWER)** โดยสารลิฟท์สู่จุดสูงสุดหอคอยด้วยความเร็วจากพื้นถึงชั้นชมวิวในเวลาเพียง 58 วินาทีเท่านั้น หอคอย ซีเอ็น ตั้งอยู่ย่านใจกลางเมืองโตรอนโต รัฐออนตาริโอ ประเทศแคนาดา เป็นหอคอยสื่อสารและสังเกตการณ์สูง 553 เมตร (1,815 ฟุต) เริ่มก่อสร้างตั้งแต่ปี ค.ศ.1973 ซีเอ็นทาวเวอร์ได้รับการบันทึกว่าเป็น สิ่งก่อสร้างที่มีความสูงที่สุดในโลกเป็นเวลาถึง 31 ปี จนถึงวันที่ 21 กันยายน ค.ศ. 2007







## อัตราค่าบริการ( จำนวน 10 ท่านออกเดินทาง)

กำหนดการเดินทาง	ผู้ใหญ่ พักห้องละ 2 ท่าน	เด็กอายุต่ำกว่า 12 ปี พักกับผู้ใหญ่ 1 ท่าน	เด็กอายุต่ำกว่า 12 ปี พักกับผู้ใหญ่ 2 ท่าน (เสริมเตียง)	ห้องพักเดี่ยว จ่ายเพิ่มท่านละ
<b>11 – 21 เม.ย.2568</b>	<b>225,900</b>	<b>225,900</b>	<b>225,900</b>	<b>55,900</b>

ต้องการเดินทางโดยชั้นธุรกิจ BUSINESS CLASS กรุณาสอบถามราคาเพิ่มเติมจากเจ้าหน้าที่บริษัทฯ

หมายเหตุ : โรงแรมในอเมริกาแคนาดาไม่มีห้องพักแบบ 3 เตียง (TRIPLE ROOM) ส่วนใหญ่

ห้องพักจะเป็นห้องพักแบบ 2 เตียง (QUEEN BED) กรุณาสอบถามข้อมูลเพิ่มเติมจากเจ้าหน้าที่

### อัตราค่าบริการนี้รวม

- ✦ ค่าตั๋วเครื่องบินไป-กลับ และไฟลท์ภายในประเทศ พร้อมค่าภาษีสนามบินทุกแห่งตามรายการทัวร์
- ✦ ค่ารถปรับอากาศเที่ยวตามระบุไว้ในรายการ พร้อมคนขับรถที่ชำนาญเส้นทาง
- ✦ โรงแรมที่พักตามระบุ หรือเทียบเท่าในระดับเดียวกัน (ห้องละ 2 ท่าน)
- ✦ ค่าอาหารที่ระบุในรายการ ให้ท่านได้ลิ้มรสกับอาหารท้องถิ่นในแต่ละเมือง
- ✦ ค่าบริการนำทัวร์โดยหัวหน้าทัวร์ผู้มีประสบการณ์นำเที่ยวให้ความรู้และคอยดูแลอำนวยความสะดวกตลอดการเดินทาง 1 ท่าน
- ✦ ค่าประกันอุบัติเหตุในการเดินทางวงเงินท่านละ 1,000,000 บาท
- ✦ ไฟลท์ระหว่างประเทศท่านสามารถโหลดกระเป๋าได้เครื่องบินได้ 2 ใบ น้ำหนักไม่เกินใบละ 23 กก. ส่วนกระเป๋าใบเล็กอยู่ในความดูแลของท่านเองไม่เกิน 7 กก. (ไฟลท์ภายในประเทศท่านสามารถโหลดกระเป๋าได้เครื่องบินได้ 1 ใบ น้ำหนักไม่เกินใบละ 23 กก. ส่วนกระเป๋าใบเล็กอยู่ในความดูแลของท่านเองไม่เกิน 7 กก. หากทำต้องการ โหลดกระเป๋าเพิ่มกรุณาติดต่อฝ่ายขาย)
- ✦ [วีซ่าแคนาดา \(ในกรณีที่มีวีซ่าอเมริกา หรือเคยมีวีซ่าแคนาดาภายใน 10 ปีที่ผ่านมา สามารถทำการสมัคร ETA ได้\)](#)
- ✦ ทิปพนักงานขับรถ และบริกรตลอดการเดินทาง

### อัตราค่าบริการนี้ไม่รวม

- ค่าทำหนังสือเดินทาง Passport
- ค่าวีซ่าแคนาดา (ในกรณีต้องการวีซ่าติดเล่ม) 7,000 บาท
- ค่าน้ำหนักของกระเป๋าเดินทางในกรณีที่เกินกว่าสายการบินกำหนด
- ค่าใช้จ่ายส่วนตัวนอกเหนือจากรายการที่ระบุ เช่น ค่าเครื่องดื่มและค่าอาหารที่สั่งเพิ่มเอง
- ค่าโทรศัพท์ ค่าซักรีด ฯลฯ / ค่าอาหารที่ไม่ได้ระบุไว้ในรายการ
- ค่าทำใบอนุญาตที่กลับเข้าประเทศของคนต่างชาติ หรือ คนต่างด้าว
- ค่าภาษีมูลค่าเพิ่ม 7% และค่าภาษีหัก ณ ที่จ่าย 3%

- ค่าใช้จ่ายส่วนตัว อาทิ ค่าโทรศัพท์ , ค่าซักกรีด , ค่าเครื่องดื่มและอาหารนอกเหนือจากที่ระบุในรายการ
- ค่าพนักของภาษีน้ำมันที่ทางสายการบินแจ้งเปลี่ยนแปลงกะทันหัน
- ค่าพนักงานยกกระเป๋า ณ โรงแรมที่พัก (ทางบริษัทฯ ไม่ได้จัดให้แก่ท่านเนื่องจากป้องกันการสูญหายจากมิชชันที่แฝงตัวเข้ามาในโรงแรมที่พัก และเพื่อความสะดวกรวดเร็วในการเข้าห้องพักสำหรับทุกท่าน)
- ค่าทิปหัวหน้าทัวร์ ท่านละ 100 บาท ต่อวัน รวม 1,100 บาท

## เงื่อนไขการสำรองที่นั่ง และการชำระเงิน

- ✦ กรุณาจองล่วงหน้าพร้อมชำระงวดแรก **120,000 บาท** ก่อนการเดินทาง พร้อมพร้อมหนังสือเดินทาง และค่าใช้จ่ายส่วนที่เหลือกรุณาชำระก่อนการเดินทางไม่น้อยกว่า 30 วัน มิฉะนั้นจะถือว่าท่านยกเลิกการเดินทาง
- ✦ บริษัทฯ ขอสงวนสิทธิ์ยกเลิกการเดินทางก่อนล่วงหน้า 10 วัน ซึ่งจะเกิดขึ้นได้ก็ต่อเมื่อไม่สามารถทำกรุ๊ปได้อย่างน้อย 15 ท่าน และหรือ ผู้ร่วมเดินทางในขณะไม่สามารถผ่านการพิจารณาวีซ่าได้ครบ 15 ท่าน ซึ่งในกรณีนี้ ทางบริษัทฯ ยินดีคืนเงินให้ทั้งหมดหักค่าธรรมเนียมวีซ่า หรือจัดหาคณะทัวร์อื่นให้ ถ้าท่านต้องการ
- ✦ บริษัทฯ ขอสงวนสิทธิ์ที่จะเปลี่ยนแปลงรายละเอียดบางประการในทัวร์นี้ เมื่อเกิดเหตุจำเป็น สุดวิสัย จนไม่อาจแก้ไขได้ และจะไม่รับผิดชอบใดๆ ในกรณีที่สูญหาย สูญเสียหรือได้รับบาดเจ็บ ที่นอกเหนือความ รับผิดชอบของหัวหน้าทัวร์และเหตุสุดวิสัยบางประการเช่น การนัดหยุดงาน ภัยธรรมชาติ การจลาจล ต่างๆ
- ✦ เนื่องจากรายการทัวร์นี้เป็นแบบเหมาจ่ายเบ็ดเสร็จ หากท่านสละสิทธิ์การใช้บริการใดๆ ตามรายการ หรือถูกปฏิเสธการเข้าประเทศไม่ว่าในกรณีใดก็ตาม ทางบริษัทฯ ขอสงวนสิทธิ์ไม่คืนเงินในทุกกรณี
- ✦ เมื่อท่านได้ชำระเงินมัดจำหรือทั้งหมด ไม่ว่าจะเป็นการชำระผ่านตัวแทนของบริษัทฯ หรือชำระโดยตรงกับทางบริษัทฯ ทางบริษัทฯ จะขอถือว่าท่านรับทราบและยอมรับในเงื่อนไขต่างๆ ของบริษัทฯ ที่ได้ระบุไว้โดยทั้งหมด

## หมายเหตุ

1. บริษัทฯ จะทำการยื่นวีซ่าของท่านก็ต่อเมื่อในขณะมีผู้สำรองที่นั่งครบ 15 ท่าน และได้รับคิวการตอบรับจากทางสถานทูต เนื่องจากบริษัทฯ จะต้องใช้เอกสารต่างๆ ที่เป็นกรุปในการยื่นวีซ่า อาทิ ตัวเครื่องบิน ห้องพักที่คอนเฟิร์มมาจากทางแคนาดา ประกันการเดินทาง ฯลฯ ทางท่านจะต้องรอให้คณะครบ 15 ท่าน จึงจะสามารถยื่นวีซ่าให้กับทางท่านได้อย่างถูกต้อง
2. หากในช่วงที่ท่านเดินทางคิววีซ่ากรุปในการยื่นวีซ่าเต็ม ทางบริษัทต้องขอสงวนสิทธิ์ในการยื่นวีซ่าเดี่ยว ซึ่งทางท่านจะต้องเดินทางมายื่นวีซ่าด้วยตัวเอง ตามวัน และเวลานัดหมายจากทางสถานทูต โดยมีเจ้าหน้าที่ของบริษัทคอยดูแล และอำนวยความสะดวก
3. เอกสารต่างๆ ที่ใช้ในการยื่นวีซ่าท่องเที่ยวแคนาดา ทางสถานทูตเป็นผู้กำหนดออกมา มิใช่บริษัททัวร์เป็นผู้กำหนด ท่านที่มีความประสงค์จะยื่นวีซ่าท่องเที่ยวแคนาดา กรุณาจัดเตรียมเอกสารให้ถูกต้อง และครบถ้วนตามที่สถานทูตต้องการ เพราะจะมีผลต่อการพิจารณาวีซ่าของท่าน บริษัททัวร์เป็นแต่เพียงตัวกลาง และอำนวยความสะดวกในการยื่นวีซ่าเท่านั้น มิได้เป็นผู้พิจารณาว่าวีซ่าให้กับทางท่าน
4. กรณีวีซ่าที่ท่านยื่นไม่ผ่านการพิจารณา และคณะสามารถออกเดินทางได้ ท่านจะต้องเสียค่าใช้จ่ายจริงที่เกิดขึ้นดังต่อไปนี้
  - ค่าธรรมเนียมการยื่นวีซ่าและค่าดำเนินการ ทางสถานทูตจะไม่คืนค่าธรรมเนียมใดๆ ทั้งสิ้นแม้ว่าจะผ่านหรือไม่ผ่านการพิจารณา



- ค่ำมัดจำตัวเครื่องบิน หรือตัวเครื่องบินที่ออกมาจริง ณ วันขึ้นวีซ่า ซึ่งตัวเป็นเอกสารที่สำคัญในการขึ้นวีซ่า หากท่านไม่ผ่านการพิจารณา ตัวเครื่องบินถ้าออกตัวมาแล้วจะต้องทำการ REFUND โดยจะมีค่าธรรมเนียมที่ท่านต้องถูกหักบางส่วน และส่วนที่เหลือจะคืนให้ท่านภายใน 45-60 วัน (ตามกฎของแต่ละสายการบิน) ถ้ายังไม่ออกตัวท่านจะเสียแต่ค่ำมัดจำตัวตามจริงเท่านั้น
  - ค่ำห้องพักในแคนาดา ถ้าคณะออกเดินทางได้ และท่านไม่ผ่านการพิจารณาวีซ่า ตามกฎท่านจะต้องโดนค่ำมัดจำห้องใน 2 คืนแรกของการเดินทางหากท่านไม่ปรากฏตัวตามวันที่เข้าพัก ทางโรงแรมจะต้องยึดค่ำห้อง 100% ในทันที ทางบริษัทจะแจ้งให้ท่านทราบ และมีเอกสารชี้แจงให้ท่านเข้าใจ
5. หากท่านผ่านการพิจารณาวีซ่า แล้วยกเลิกการเดินทางทางบริษัทขอสงวนสิทธิ์ในการยึดค่ำใช้จ่ายทั้งหมด 100%
6. ทางบริษัทเริ่มต้น และจบ การบริการ ที่สนามบินสุวรรณภูมิ กรณีท่านเดินทางมาจากต่างจังหวัด หรือต่างประเทศ และจะสำรองตัวเครื่องบิน หรือพาหนะอย่างหนึ่งอย่างใดที่ใช้ในการเดินทางมาสนามบิน ทางบริษัทจะไม่รับผิดชอบค่ำใช้จ่ายในส่วนนี้ เพราะเป็นค่ำใช้จ่ายที่นอกเหนือจากโปรแกรมการเดินทางของบริษัท ฉะนั้นท่านควรจะให้กรุป FINAL 100% ก่อนที่จะสำรองยานพาหนะ

## เงื่อนไขการยกเลิก

- ✦ ยกเลิกก่อนการเดินทาง 40 วัน - คืนค่ำใช้จ่ายทั้งหมด ยกเว้นกรุปที่เดินทางช่วงวันหยุด หรือเงินค่ำมัดจำที่ต้อง
- ✦ การันตีที่นั่งกับสายการบิน หรือ กรุปที่มีการการันตีค่ำมัดจำที่พักโดยตรงหรือ โดยการผ่านตัวแทนในประเทศ หรือต่างประเทศและไม่อาจขอคืนเงินได้ (ค่ำใช้จ่ายตามความเป็นจริง)
- ✦ ยกเลิกก่อนการเดินทาง 20-39 วันขึ้นไป - เก็บค่ำใช้จ่าย 50% ของราคาทัวร์
- ✦ ยกเลิกก่อนการเดินทาง 1-19 วัน - เก็บค่ำบริการทั้งหมด 100%

## เอกสารที่ใช้ในการยื่นขอวีซ่า VISA (ผู้ขอวีซ่าจำเป็นต้องมาแสดงตัวและสแกนลายนิ้วมือ)

- ✦ หนังสือเดินทางที่เหลืออายุใช้งานไม่ต่ำกว่า 6 เดือน และมีหน้าพาสปอร์ตว่างอย่างน้อย 3 หน้า
- ✦ รูปถ่ายสี (ต้องถ่ายไว้ไม่เกิน 6 เดือน จากหลังเป็นสีขาวยุคนั้น ) 2.0 X 2.0 นิ้ว จำนวน 3 รูป ขึ้นอยู่กับประเทศที่จะเดินทาง
- ✦ หลักฐานแสดงสถานะการทำงาน 1 ชุด
  - \* ค่ำขาย หลักฐานทางการค้า เช่น ใบรับรองจากกระทรวงพาณิชย์หรือใบทะเบียนการค้าที่มีชื่อผู้เดินทาง อายุย้อนหลังไม่เกิน 3 เดือนนับจากเดือนที่จะเดินทาง \*พนักงานและผู้ถือหุ้น หนังสือรับรองการทำงานเป็นภาษาอังกฤษ ในการออกจดหมายรับรอง
- ✦ กรณาระบุค่ำว่า TO WHOM IT MAY CONCERN แทนการใช้ชื่อแต่ละสถานทูต
- \*ข้าราชการและนักเรียน หนังสือรับรองจากต้นสังกัด หนังสือรับรองเป็นภาษาอังกฤษ
- ✦ หลักฐานแสดงฐานะการเงินท่านละ 1 ฉบับ ( สถานทูตรับบัญชีออมทรัพย์ท่านนั้น ส่วนบัญชีอื่นๆนอกจากออมทรัพย์และเอกสารแสดงทางการเงินอื่นๆ สามารถยื่นแนบเพิ่มเติมได้ ทั้งนี้เพื่อให้หลักฐานการเงินของท่านสมบูรณ์ที่สุด)
- \* หนังสือรับรองจากธนาคาร ในการออกจดหมายรับรองกรณาระบุค่ำว่า TO WHOM IT MAY CONCERN แทนการใช้ชื่อแต่ละสถานทูตพร้อม Statement และ สำเนาสมุดเงินฝาก ออมทรัพย์ โดยละเอียดทุกหน้า ย้อนหลัง 6 เดือน กรุณาสะกดชื่อให้ตรงกับหน้าพาสปอร์ต และหมายเลขบัญชีเล่มเดียวกับสำเนาที่ท่านจะใช้ขึ้นวีซ่า (ใช้เวลาดำเนินการขอประมาณ 3-5 วันทำการ)
- \* เด็กต้องทำเอกสารรับรองบัญชีจากทางธนาคารบิดาหรือมารดา
- \*สามี-ภรรยาที่มีการจดทะเบียนสมรส สามารถใช้เอกสารการเงินร่วมกันได้ แต่ให้ทางธนาคารออกเอกสารแยกคนละชุดกรณี

เด็กอายุต่ำกว่า 20 ปีบริบูรณ์ / หากเด็กไม่ได้เดินทางกับบิดา/มารดาคนใดคนหนึ่ง หรือบิดามารดาไม่ได้เดินทางทั้งสองคน ต้องมีจดหมายยินยอมให้เดินทางไปต่างประเทศจากบิดา และ มารดา ซึ่งจดหมายต้องออกโดยที่ว่าการอำเภอ

- ✚ สำเนาบัตรประชาชน หรือ สำเนาสูติบัตร 1 ชุด
- ✚ สำเนาทะเบียนบ้าน 1 ชุด, สำเนาทะเบียนสมรส หรือ ทะเบียนหย่า 1 ชุด
- ✚ สำเนาใบเปลี่ยนชื่อ-สกุล (ถ้ามี) 1 ชุด
- ✚ การบิดเบือนข้อเท็จจริงประการใดก็ตามอาจจะถูกระงับมิให้เดินทางเข้าประเทศในกลุ่มประเทศเป็นการถาวร และถึงแม้ว่าท่านจะถูกปฏิเสธวีซ่าสถานทูตไม่คืนค่าธรรมเนียมที่ได้ชำระไปแล้วและหากต้องการขอยื่นคำร้องใหม่ก็ต้องชำระค่าธรรมเนียมใหม่ทุกครั้ง
- ✚ หากสถานทูตมีการเรียกสัมภาษณ์ ทางบริษัทฯขอความร่วมมือในการเชิญท่านไปสัมภาษณ์ตามนัดหมายและโปรดแต่งกายสุภาพ ทั้งนี้ทางบริษัทฯ จะส่งเจ้าหน้าที่ไปอำนวยความสะดวก และประสานงานตลอดเวลาและหากสถานทูตขอเอกสารเพิ่มเติมทางบริษัทฯใคร่ขอรบกวนท่านจัดส่งเอกสารดังกล่าวเช่นกัน
- ✚ กรณีที่ท่านยกเลิกการเดินทางภายหลังจากได้วีซ่าแล้ว ทางบริษัทฯขอสงวนสิทธิ์ในการแจ้งสถานทูตยกเลิกวีซ่าของท่าน เนื่องจากการขอวีซ่าในแต่ละประเทศจะถูกบันทึกไว้เป็นสถิติในนามของบริษัทฯ
- ✚ ทางสถานทูตจะรับพิจารณาเฉพาะท่านที่มีเอกสารพร้อมและมีความประสงค์ที่จะเดินทางไปท่องเที่ยวยังประเทศตามที่ระบุเท่านั้น การปฏิเสธวีซ่าอันเนื่องมาจากหลักฐานในการขอขึ้นวีซ่าปลอมหรือผิดวัตถุประสงค์ในการยื่นขอวีซ่าท่องเที่ยว ทางบริษัทฯ ขอสงวนสิทธิ์ในการคืนเงิน โดยจะหักค่าใช้จ่ายที่เกิดขึ้นจริงและจะคืนให้ท่านหลังจากทัวร์ออกเดินทางภายใน 30 วัน โปรแกรมการเดินทางอาจเปลี่ยนแปลงได้ตามความเหมาะสม ทั้งนี้จะคำนึงถึงประโยชน์และความปลอดภัยของผู้เดินทางเป็นหลัก