



เลขที่ใบอนุญาต
11/04808

JOY TO THE WORLD

บริษัท จอยทูเดอะเวิลด์ จำกัด

35/32 จอมพล จตุจักร กรุงเทพฯ 10900



jointrip.booking@gmail.com



0924294592



081-814-4885



THAI

ดลองเที่ยวบินปฐมฤกษ์

!!ระดับพรีเมียม!!

วันที่ 10 พฤษภาคม 2569

กรุงเทพฯ - ดางซา (จางเจียเจีย)

SHTGCSX1



芙蓉鎮

6 DAYS 5 NIGHTS

ZHANGJIAJIE

จางเจียเจีย พรีเมียม

พิเศษ!!...รอบค่ำเช้าชุดพื้นเมืองที่ฟ่งหวง • รอบค่ำช่างถ่ายรูป น้ำตกฟูหรง



เขาคิเยนเหมินชาน



เมืองโบราณฟ่งหวง



ร้านอาหารตำนานราชาปลา

เขาวตาร • ฟ่งหวง • ฟูหรงเจิน • ดางซา

ล่องเรือลำน้ำถิวเจียงชมเมืองฟ่งหวงยามค่ำคืน / สะพานสายรุ้ง / เมืองโบราณฟ่งหวง
น้ำตกฟูหรงเจิน / เขาคิเยนเหมินชาน / ระเบียบแก้ว / ประตูสวรรค์ / ไขว่บางจิ้งจอกขาว
ตึก 72 ชั้น / แกรนด์แคนยอน / สะพานแก้ว / เขาวตาร / สวนจอมพลเอ่อหลง
ห้างหวินเหอโฮยว่ / ซุปปิ้งร้านขนมยักษ์ / ถนนหวงชิงลู่ (POP MART)

• ฟ่งหวง...พักในเมืองโบราณใกล้แม่น้ำถิวเจียง • ฟูหรงเจิน...ที่พักอยู่ด้านหน้าเมืองโบราณ



ลิ้มรสเมนูพิเศษ

อาหารริมน้ำตกฟูหรงเจิน/ หม้อไฟทะเล
บาร์บีคิว / ตำนานราชาปลาแห่งดางซา



นั่งรถไฟความเร็วสูง

จาก ดางซา
ไป ฟ่งหวง



พักโรงแรม

ระดับ
4 - 5 ⬤



ทัวร์คุณภาพ

ไม่ลงร้านช้อปปิ้ง
ไม่ขายออปชั่น

เริ่มต้นเพียง

31,999

FREE VISA

เดินทางเดือน : พฤษภาคม - ตุลาคม 2569

โปรแกรมการเดินทาง

DAY

1

กรุงเทพฯ (สนามบินสุวรรณภูมิ) • ฉางซา (TG694: 15.50-20.20)

12.30 น. 👤 พร้อมกันที่ สนามบินสุวรรณภูมิ ณ อาคารผู้โดยสารขาออก (ระหว่างประเทศ) ชั้น 4 เคาน์เตอร์ D สายการบิน THAI AIRWAYS INTERNATIONAL (TG) โดยมีเจ้าหน้าที่จากทางบริษัทฯ คอยต้อนรับ และอำนวยความสะดวกแต่ท่านก่อนออกเดินทาง

15.50 น. เห็นฟ้าสู่ ฉางซา โดยสายการบิน THAI AIRWAYS INTERNATIONAL เที่ยวบินที่ TG694 ➔

- เที่ยวบินหรือเวลาอาจมีการเปลี่ยนแปลง ทั้งนี้ขึ้นอยู่กับสายการบินเป็นผู้กำหนด
- ขอสงวนสิทธิ์ในการเลือกที่นั่งบนเครื่องบิน เนื่องจากการจัดที่นั่งบนเครื่องบิน เป็นสิทธิ์ของเจ้าหน้าที่เช็คอิน ซึ่งทางบริษัทไม่สามารถเข้าไปแทรกแซงได้

กรณีผู้เดินทาง ต้องการขอวีซ่าที่สนามบิน กรุณาแจ้งกับทางบริษัททัวร์ฯทันที หลังจากที่ท่านชำระเงินมัดจำค่าทัวร์เรียบร้อยแล้ว
หมายเหตุ: หากผู้เดินทางต้องการนำวีซ่าส่วนตัวไปเอง จะต้องเป็นวีซ่าที่ไม่มีแบตเตอรี่

(บริการอาหารและเครื่องดื่มบนเครื่อง)

****การบริการอาหารและเครื่องดื่มบนเครื่องบิน เป็นบริการของสายการบิน ทั้งนี้อาจจะมีการเปลี่ยนแปลงได้ขึ้นอยู่กับนโยบายของสายการบิน โดยไม่ต้องแจ้งให้ทราบล่วงหน้า****

20.20 น. เดินทางถึง **สนามบินเมืองฉางซา** ตั้งอยู่ทางตอนใต้ของแม่น้ำเซียง ทิศเหนือติดทะเลสาบตงถึง ตะวันออกติดภูเขาหลิวเซียว ตะวันตกติดภูเขาอูหลิง ทิศใต้ติดภูเขาเอิงซาน มีพื้นที่ประมาณ 12,500 ตร.กม.แบ่งเขตการปกครองออกเป็น 5 เขต และ 4 อำเภอ หลังผ่านพิธีการตรวจคนเข้าเมืองและรับสัมภาระเรียบร้อยแล้ว **นำท่านเดินทางสู่โรงแรมที่พัก**

🏠 พักที่ VOCO CHANGSHA HOTEL หรือเทียบเท่าระดับ 5 ⋄⋄⋄⋄⋄

DAY

2

ฉางซา • นั่งรถไฟความเร็วสูง • ฟังหวง • สะพานสายรุ้ง • ล่องเรือตามลำน้ำถัวเจียงชมเมืองโบราณฟังหวงยามค่ำคืน

เช้า 🍽️ รับประทานอาหารเช้า **บริการ SETBOX ท่านละ 1 ชุด**

นำท่านเดินทางสู่ สถานีรถไฟฉางซา เพื่อโดยสาร รถไฟความเร็วสูง มุ่งหน้าสู่ เมืองฟังหวง (ใช้เวลาเดินทางประมาณ 2 ชั่วโมง) (ทั้งนี้อาจจะมีการเปลี่ยนแปลงขบวนรถไฟ)

หมายเหตุ: เพื่อความรวดเร็วในการขึ้น - ลงรถไฟ กระเป๋าเดินทาง และสัมภาระของแต่ละท่านจำเป็นต้องลากด้วยตนเอง จึงควรเลือกใช้กระเป๋าเดินทางแบบคันชักล้อลากที่มีขนาดไม่ใหญ่จนเกินไป



เที่ยง
บาย
คำ

📌 รับประทานอาหารกลางวันสไตล์หูหนาน พร้อมชมวิวแม่น้ำฉวเจียง

นำท่านชม สะพานสายรุ้ง หรือ สะพานหงเฉียว สะพานที่เป็นมรดกตกทอดเก่าแก่ที่สุดมาจนถึงวันนี้ มีอายุกว่า 300 ปี สร้างในสมัยฮ่องเต้คังซี แห่งราชวงศ์ชิง

📌 รับประทานอาหารค่ำสไตล์หูหนาน

นำท่าน ล่องเรือตามลำน้ำฉวเจียงชมเมืองโบราณฟงหวงยามค่ำคืน ที่จะทำให้อ่านสนุก ตื่นเต้น แต่ไม่มีอันตราย ชมบ้านเรือนสองฟากฝั่งแม่น้ำสะพานโบราณอวดความเป็นธรรมชาติให้ท่านได้สัมผัสพร้อมเก็บภาพประทับใจไว้เป็นที่ระลึก

หมายเหตุ : ในกรณีที่ไม่สามารถล่องเรือตามลำน้ำฉวเจียงได้อันเนื่องมาจากการเปิดปิดฝายทดน้ำจึงทำให้ไม่มีน้ำเพียงพอสำหรับการล่องเรือได้หรือภัยทางธรรมชาติ ทางบริษัทฯไม่มีการคืนค่าบริการใดๆทั้งสิ้น



📌 พักที่ JI HOTEL หรือเทียบเท่าระดับ 4 ⭐⭐⭐⭐ (พักในเมืองโบราณใกล้แม่น้ำฉวเจียง)

*** ที่พักในเมืองโบราณฟงหวง โรงแรมคืนนี้ไม่มีห้องสำหรับพัก 3 ท่าน หรือเสริมเตียง หากท่านใดที่พัก ห้องละ 3 ท่าน จำนวน 1 ห้อง จำเป็นต้อง พักแยกเป็น 2 ห้อง และชำระเงินเพิ่ม 1,000 บาทต่อคืน ***



DAY 3

เมืองโบราณฟ่งหวง+ใส่ชุดพื้นเมืองฟ่งหวง (รวมค่าเช่าชุดพื้นเมือง) • เมืองฟูหรง เจิน • น้ำตกฟูหรง

เช้า ๑๐ | รับประทานอาหารเช้า ณ ห้องอาหารโรงแรม

นำท่าน ชมเมืองโบราณฟ่งหวง+ใส่ชุดพื้นเมืองถ่ายรูปเช็คอิน (รวมค่าเช่าชุดพื้นเมือง) **รวมเฉพาะค่าเช่าชุดพื้นเมืองเท่านั้น** ไม่รวมค่าช่างภาพและค่าแต่งหน้า เป็นเมืองแห่งการท่องเที่ยวระดับ 5 A ตั้งอยู่ริมแม่น้ำถั่วสร้างในราชวงศ์ถัง จุดเด่นคือ กำแพงโบราณและให้ท่านได้สวมชุดพื้นเมืองถ่ายรูปวิวบรรยากาศที่มาแล้วไม่ควรพลาด นอกจากนี้ยังมีโบราณสถานและโบราณวัตถุทางด้านวัฒนธรรมอันล้ำค่าที่ตกทอดมาจากราชวงศ์หมิงและชิงหลายร้อยแห่ง มีถนนที่ปูด้วยหินเขียว 20 กว่าสาย



นำท่านเดินทางสู่ เมืองฟูหรงเจิน Furong Zhen (ใช้เวลาเดินทางประมาณ 2 ชั่วโมง) ซึ่งตั้งอยู่เขตปกครองตนเองเผ่าถู่เจียและเผ่าเหมียวเมืองเซียงซี ที่ถูกขนานนามว่า เมืองแห่งน้ำตก เนื่องจากสถานที่แห่งนี้ตั้งอยู่บนภูเขาสูง ที่รายล้อมด้วยสายน้ำที่ไหลผ่านบ้านเรือน จนกลายมาเป็นฉากสวยๆ ในภาพยนตร์เรื่อง Hibiscus Town ที่ฉายในจีนเมืองปี 1986 ซึ่งสร้างชื่อเสียงให้กับทั้งภาพยนตร์และสถานที่แห่งนี้เป็นอย่างมาก

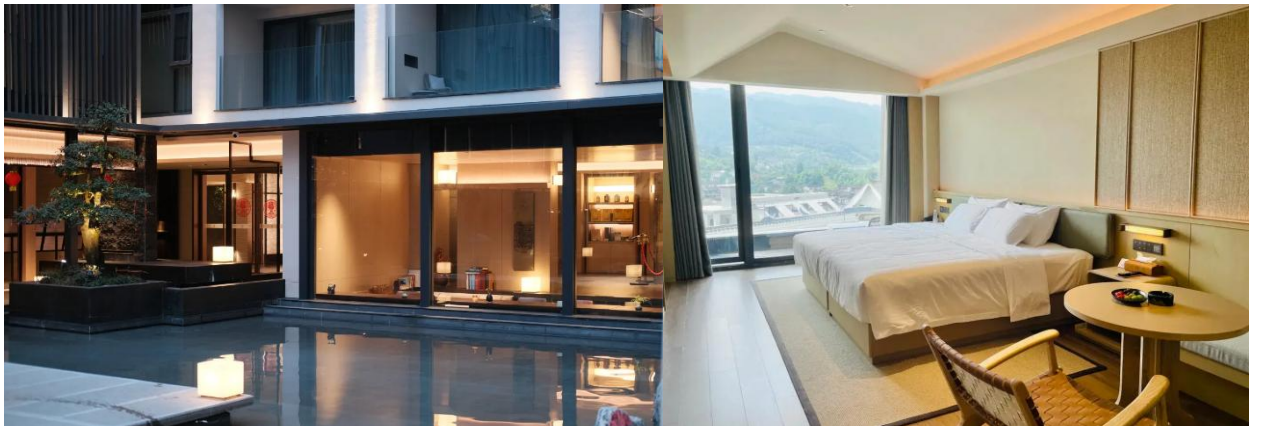
เที่ยง ๑๐ | รับประทานอาหารกลางวันสไตล์หนานาน

บ่าย นำท่านชม น้ำตกฟูหรง (รวมค่าช่างถ่ายรูปกับวิวน้ำตกท่านละ 1 รูป) ซึ่งเป็นเอกลักษณ์ของเมืองฟูหรงเจิน เป็นน้ำตกที่อยู่ใจกลางเมือง ถ้ามองจากฝั่งตรงข้ามจะดูเหมือนว่าเมืองตั้งอยู่บนหน้าผาที่มีน้ำตกไหลอยู่ข้างล่าง น้ำตกนี้

มีขนาดกว้างประมาณ 40 เมตร และสูงประมาณ 60 เมตร ซึ่งความพิเศษอีกอย่างของที่นี่คือ เราสามารถเดินผ่านด้านหลังม่านน้ำตกได้



ค่า **📍** รับประทานอาหารค่ำสไตล์หูหนาน **พร้อมชมวิวน้ำตกฟูหลง**
📍 พักที่ ANNAIXI ZHOUJI HOTEL หรือเทียบเท่าระดับ 5 **💎💎💎💎** (พักด้านหน้าเมืองโบราณฟูหลงเจิน)



DAY 4

ฟูหลงเจิน • จางเจียเจี๋ย • เขาเทียนเหมินซาน • ละเบียงแกว • ประตูลั่ว • โชว์นา
จิ้งจอกขาว • ตึก 72 ชั้น (ถ่ายรูปด้านนอก)

เช้า **📍** รับประทานอาหารเช้า ณ ห้องอาหารโรงแรม
นำท่านเดินทางสู่ **เมืองจางเจียเจี๋ย (ใช้เวลาเดินทางประมาณ 2 ชั่วโมง)** อุทยานมรดกโลกตั้งอยู่ทางตะวันตกเฉียงเหนือของมณฑลหูหนาน เป็นอุทยานแห่งชาติแห่งแรกของจีน และได้รับการประกาศให้เป็นมรดกโลกธรรมชาติในปี ค.ศ.1992

เที่ยง **📍** รับประทานอาหารกลางวันสไตล์หูหนาน

บ่าย นำท่านเดินทางสู่ **เขาเทียนเหมินซาน** อยู่ห่างจากเขตเมืองจางเจียเจี๋ยเพียง 6 กิโลเมตร อยู่สูงจากระดับน้ำทะเล 1,518.6 เมตร เป็นภูเขาถือชื่อแห่งแรกที่ได้บันทึกไว้ในจดหมายเหตุประวัติศาสตร์ของเมืองจางเจียเจี๋ย เนื่องจากหน้าผาสูงชันมีช่องโพรงลักษณะคล้ายประตูซึ่ง ก็คือ **ช่องหินเทียนเหมิน (ประตูลั่ว)** ที่มีทัศนียภาพแปลกมหัศจรรย์และพบเห็นได้น้อยมากในโลกปัจจุบัน และนำท่านขึ้นสู่เขาโดย **นั่งกระเช้าขึ้น-ลง+บันไดเลื่อน**



(หมายเหตุ : รายการนี้ไ้จัดจะดูความเหมาะสมของเวลา โดยการเลือกนั่งกระเช้าขึ้นและลงบันไดเลื่อน หรือเลือกขึ้นบันไดเลื่อนและลงกระเช้า กระเช้ามีความยาวถึง 7.5 กิโลเมตร ใช้เวลาเพียง 40 นาที)

ให้ท่านได้ชมความงามของภูเขาน้ำบร่อยยอดที่สูงเสียดฟ้า และชมเส้นทางขึ้นเขาที่มีโค้งถึง 99 โค้ง นำท่านเดินชมหน้าผาลอยฟ้าให้ท่านพิศจุนความสวยงามของหน้าผาที่งดงามที่สุดแห่งหนึ่งพร้อมกับความเสียวของ **ระเบียงแก้ว (รวมผ้าห่มรองเท้า)** ที่มีระยะทางประมาณ 60 เมตร สร้างอยู่สูงกว่าระดับน้ำทะเลถึง 1.4 กิโลเมตร จากนั้นนำท่านลงบันไดเลื่อนมาจนถึง **ถ้ำเทียนเหมินซาน** หรือเรียกว่า **ถ้ำประตูสวรรค์** เป็น 1 ใน 4 ภูเขาที่สวยงามของจีน เหตุที่เรียกว่าประตูสวรรค์เพราะภูเขาเกิดระเบิดขึ้นเองโดยธรรมชาติจนกลายเป็นช่องประตูขึ้น ช่องประตูนี้สูง 131.5 เมตร กว้าง 57 เมตร ลึก 60 เมตร **สมควรแก่เวลาเดินทางลงจากเขา**

*****โปรดทราบ!! หมายเหตุ : การนั่งกระเช้าขึ้น-ลง เขาเทียนเหมินซาน หากกระเช้าปิดซ่อมบำรุง ทางบริษัทฯ จะจัดโปรแกรมอื่นมาทดแทนให้ / การนั่งรถ+บันไดเลื่อนของอุทยานขึ้นไปบนถ้ำเทียนเหมินซาน หากรถ+บันไดเลื่อนของอุทยานไม่สามารถขึ้นไปถ้ำเทียนเหมินซานได้ ทางบริษัทฯ จะไม่คืนเงิน หรือหาโปรแกรมอื่นมาทดแทนให้ ทั้งนี้ ขึ้นอยู่กับสภาวะอากาศ และการรักษาความปลอดภัยของนักท่องเที่ยว โดยยึดตามประกาศจากทางอุทยานเป็นสำคัญ โดยที่ไม่แจ้งให้ทราบล่วงหน้า*****



คำ

🎯 รับประทานอาหารค่ำ **เมนู..หม้อไฟทะเล**

นำท่านชม **โชว์นางจิ้งจอกขาว** การแสดงที่ถือว่าครบครันด้วยอารมณ์ต่างๆ ขวนให้เคลิบเคลิ้มไปกับการแสดง เป็นการแสดงบทรเกี่ยวกับความรักของนางพญาจิ้งจอกขาวที่มีต่อชายผู้เป็นที่รัก (โชว์นางจิ้งจอกขาวจะปิดการแสดงในช่วงฤดูหนาวประมาณเดือนธันวาคม-มีนาคมของทุกปี ปิดและเปิดวัน ไหนขึ้นอยู่กับประกาศของทางผู้จัด ฉะนั้นทางบริษัทขอสงวนสิทธิ์ในการเปลี่ยนเป็น โชว์เหมยลี่เซียงซี หรือ Zhangjiajie Romance Park ซึ่งเป็นโชว์เกี่ยวกับประเพณีวัฒนธรรม วิถีชีวิตของแต่ละเผ่าซึ่งเป็นเอกลักษณ์ เฉพาะของชาวจางเจียเจียในมณฑลหูหนานและที่มีความอลังการสวยงามด้วย แสง สี เสียง แทนให้ท่าน)



*****โปรดทราบ!!** โชว์นี้แสดงที่โรงละครกลางแจ้งหากมีการปิดการแสดงในวันนั้นๆ หรือปิดการแสดง ในช่วงฤดูหนาว ไม่ว่าจะด้วยกรณีใดๆ ทำให้เข้าชมไม่ได้ผู้จัดรับผิดชอบเพียงจัดโชว์พื้นเมืองชุดอื่นทดแทน ให้ เท่านั้น หากบัตรได้ถูกใช้ไปแล้วจะไม่มีการคืนค่าบริการใดๆ ***

จากนั้นนำท่าน **ชมตึกมหัศจรรย์ 72 ชั้น (ถ่ายรูปด้านนอก)** แห่งเมืองจางเจียเจีย แลนด์มาร์กใหม่ล่าสุดของเมืองจางเจียเจียที่เป็นเหมือนแม่เหล็กดึงดูดนักท่องเที่ยวและผู้มาเยือน ถูกสร้างขึ้นโดยนำเอาจุดเด่นของเมืองจางเจียเจียมารวมกัน โดยมีอาคารสูงที่สร้างจำลองถ้ำประตูสวรรค์ บ้านยกพื้นโบราณที่เป็นบ้านพื้นเมืองของชาวถู่เจีย นอกจากนี้ที่นี่ยังถูกออกแบบให้กลายเป็นแหล่งรวมของ รีสอร์ท โฮมสเตย์ ร้านอาหาร แพลสตรีนฟู้ด ผับบาร์ ร้านขายของที่ระลึก ที่ตกแต่งด้วยแสงสีสุดอลังการ ตั้งอยู่ใจกลางเมืองจางเจียเจีย



📍 พักที่ WYNDHAM ZHANGJIAJIE RUIJING MANSHAN HOTEL หรือเทียบเท่าระดับ 5 🍀🍀🍀🍀🍀



DAY 5

แกรนด์แคนยอน (นั่งบอลลูน+ซิปไลน์+สไลเดอร์กระจก+ล่องเรือ+ลิฟต์แก้ว) • สะพานแก้วที่ยาวที่สุด • เขาวงตาร • เขาเทียนจื่อซาน • สวนจอมพลฮ่อหลง

เช้า

🕒 รับประทานอาหารเช้า ณ ห้องอาหารโรงแรม

นำท่านเดินทางสู่ **แกรนด์แคนยอนจางเจียเจี้ย** ชมความงามของธรรมชาติสถานที่แห่งนี้ มีภูมิทัศน์ที่งดงามจนได้รับการประกาศให้เป็นมรดกโลกปี 1992 จากองค์การ UNESCO นำท่าน **นั่งบอลลูนเทียม** ไล่แวนตาวีอาร์ สัมผัสบรรยากาศ 360 องศา เสมือนว่าเราอยู่ในบอลลูนจริงๆ และได้ผาดโผน ในแกรนด์แคนยอนจางเจียเจี้ยและ สะพานกระจก ให้ภาพตื่นตาตื่นใจ สร้างความประทับใจต่อผู้ได้ไปเที่ยวยิ่งนัก



นำท่าน **ซิปไลน์ นั่งสลิงข้ามแกรนด์แคนยอน** ความยาว 358 เมตร ความสูงจากพื้น 300 เมตร ให้ท่านสัมผัสถึงความรู้สึกเหมือนตั้งเราบินได้เหมือนนก ท่ามกลางบรรยากาศเสียงกรีดร้องที่ตื่นเต้น ผสมกับความท้าทาย ระหว่างทางชมวิวเขาที่สวยงามตระการตา



นำท่าน **สไลเดอร์กระจกชมธรรมชาติ** ความยาว 500 เมตร สไลด์จากบนเขาสูงลัดเลาะตามทางสภาพเขาจนมาสู่ตีนเขา ให้เราได้ย้อนวัยความทรงจำแสนสนุกในวันเด็ก กับสไลด์ที่ไม่เหมือนใครในธรรมชาติที่สวยงาม



จากนั้นนำท่าน **ล่องเรือทะเลสาบเรนโบว์** ประมาณ 5-8 นาที ชมน้ำตก ที่สวยงามและสัมผัสความเย็นสบายของธรรมชาติ น้ำใส อากาศดี ต้นไม้เขียวขจี ตั้งสวรรค์ชั้นฟ้า มีสายรุ้งเจ็ดสีสวยงาม (ถ้ามีแสงอาทิตย์) ตั้งในเทพนิยาย ทำให้ผู้มาล่องเรือ ไม่อยากกลับเลยทีเดียว



จากนั้นนำท่าน **นั่งลิฟต์แก้ว 3 ตอน** สร้างอยู่ริมหน้าผา ส่วนหนึ่งฝังอยู่ในภูเขา อีกครึ่งหนึ่งอยู่บนหน้าผา เมื่อเราอยู่ในลิฟต์ สัมผัสได้ถึงความตื่นเต้นที่ลอยอยู่ในใจกลางภูเขา สู่หน้าผาสูงชัน ที่เราสามารถมองเห็นแกรนด์แคนยอน และ สะพานกระจก ที่สวยงามประทับใจยิ่งนักอยากจะลิ้มลิือน

*****โปรดทราบ!!** ค่าบัตรเข้าชมแกรนด์แคนยอนเป็นบัตรชุดรวมทั้งหมด ถ้าท่านไม่เข้าร่วมกิจกรรมใดกิจกรรมหนึ่ง ไม่สามารถหักคืนเงินได้ สำหรับท่านที่ไม่ต้องการเล่นกิจกรรมที่ผาดโผน ท่านสามารถทดแทนได้โดยขึ้น-ลงลิฟต์ ทางบริษัทฯ ขอสงวนสิทธิ์ไม่คืนค่าบริการใดๆ ทั้งสิ้น โดยไม่ต้องแจ้งให้ทราบล่วงหน้า***



นำท่านพิสูจน์ความกล้ากับ สะพานแก้วจางเจียเจี๋ย สะพานแก้วที่ยาวและสูงที่สุดในโลก สามารถรองรับคนได้มากถึง 800 คน อีกทั้งสะพานแห่งนี้มีความยาว 430 เมตร กว้าง 6 เมตร สูง 300 เมตร เชื่อมสองหน้าผา

*****โปรดทราบ!!** หมายเหตุ : หากสะพานแก้วปิด ไม่สามารถเข้าไปเที่ยวชมได้ ทางบริษัทฯ ขอ สงวนสิทธิ์ไม่คืนค่าบริการใดๆ ทั้งสิ้น โดยไม่ต้องแจ้งให้ทราบล่วงหน้า



เที่ยง
บ่าย

🕒 รับประทานอาหารกลางวัน **เมนู...บาร์บีคิว**

นำท่านขึ้น **เขาเทียนจื่อซาน (เขาจักรพรรดิ)** อยู่ในเขตอุทยานเหยียนเจียเจี๋ย ลิฟท์แก้วไปหลง ลิฟท์แก้วแห่งแรกของเอเชียสูง 326 เมตร จากนั้นนำท่าน สะพานใต้ฟ้าอันดับ 1 ที่มีทัศนียภาพสวยงามรายล้อมด้วยหมอกขุนเขา ซึ่งภาพยนตร์ฮอลลีวูดชื่อดังเรื่อง **“อวตาร” (รวมลิฟท์แก้ว)** ได้นำวิวบางส่วนของขุนเขามาเป็นฉากในการถ่ายทำ ท่านจะได้เพลิดเพลินกับทิวทัศน์อันสวยงามที่แสนประทับใจไม่รู้ลืมและยากที่จะหาคำมาบรรยายได้



นำท่านชม **สวนจอมพลเอ๋อหลง** ได้รับการจัดตั้งเมื่อ ปี ค.ศ. 1986 เพื่อเป็นเกียรติแก่นายพลเอ๋อหลง แห่งพรรคคอมมิวนิสต์ ซึ่งเป็นชาวสี่เสี้ยวและมีถิ่นกำเนิดอยู่ในบริเวณนี้ จากนั้นนำท่านลงจากเขา**โดยกระเช้า**

หมายเหตุ : ขึ้น-ลงเขาด้วยลิฟท์ และ กระเช้า อย่างละ 1 เที่ยวตามความเหมาะสม / ใกล้เคียงถนนจะแจ้งให้ทราบ ในกรณีที่กระเช้าหรือลิฟท์ปิดซ่อมบำรุงทางบริษัทฯ ขอสงวนสิทธิ์ในการเปลี่ยนแปลงโดยที่ไม่แจ้งให้ทราบล่วงหน้า

ค่ำ

🕒 รับประทานอาหารค่ำสไตล์หูหนาน

📍 พักที่ WYNDHAM ZHANGJIAJIE RUIJING MANSHAN HOTEL หรือเทียบเท่าระดับ 5 🌟🌟🌟🌟🌟

DAY 6

จางเจียเจีย • ฉางซา • เหวินเหอโฮ่ย • ร้านขนมยักษ์ SNACK BUSY STATION • ถนนหวงชิ่งลุ่ (POP MART) • ฉางซา • กรุงเทพฯ (สนามบินสุวรรณภูมิ) (TG695:21.20-23.45)

เช้า

🕒 รับประทานอาหารเช้า ณ ห้องอาหารโรงแรม

นำท่านเดินทางกลับสู่เมือง **ฉางซา (ใช้เวลาเดินทางประมาณ 4 ชั่วโมง)** ตั้งอยู่ทางตอนใต้ของแม่น้ำเซียง ทิศเหนือติดทะเลสาบตงถึง ตะวันออกติดภูเขาฉิวเซียว ตะวันตกติดภูเขาอู๋หลิง ทิศใต้ติดภูเขาเอ็งซาน มีพื้นที่ประมาณ 12,500 ตร.กม.แบ่งเขตการปกครองออกเป็น 5 เขต และ 4 อำเภอ

เที่ยง

🕒 รับประทานอาหารกลางวันสไตล์หูหนาน

ป้าย

นำท่านสู่ **เหวินเทอโฮยว** ตั้งอยู่ในใจกลางเมืองนครฉางซา สถานที่สุดไวรัลยอดฮิต ที่ได้จำลองชุมชน นครฉางซา ในยุค 80 ไว้ด้วยกัน ด้วยการตกแต่งในสภาพที่ย้อนยุค จำลองร้านค้า ร้านขายของชำ ร้านขายของวินเทจ ร้านทำผมในอดีตไว้ที่เดียวกัน และที่สำคัญได้รวม Street Food ท้องถิ่นมากมาย ให้เราได้เดินชมและชิมได้เรื่อยๆ ราวกับว่าได้ย้อนกลับไปในอดีต ที่ได้กลิ่นอายแบบจีนยุค1980



นำท่านช้อปปิ้งที่ **ร้านขนมยักษ์ SNACK BUSY STATION** ร้านขนมยักษ์สุดไวรัลของชาวจีน เป็นร้านที่รวบรวมขนมแบรนด์ยอดฮิตที่นิยม ให้ท่านสามารถเลือกสินค้าและของฝากต่างๆ ได้ตามอัธยาศัย และไฮไลท์ ที่ไม่ควรพลาด ท่านสามารถถ่ายรูปกับขนมกล่องยักษ์จุดเด่นของร้านที่ใครๆต่างมาเช็คอิน ถ่ายรูปปังๆให้ท่านเลือกมุมถ่ายได้ตามอัธยาศัย



นำให้ท่านช้อปปิ้งที่ **ถนนคนเดินหวงซิงถู่** ตลาดใหญ่ที่สุดของมณฑลหูหนาน มีสินค้ามากมายให้ท่านเลือกซื้อทั้งสินค้าแบรนด์เนม ยี่ห้อจีนชื่อดังและสินค้านำเข้า และ **ร้าน POP MART** ของเล่นยอดฮิต รวมถึงมีของกินพื้นเมืองให้ท่านเลือกสรร และชูปเปอร์มาเก็ตท้องถิ่นให้ท่านซื้อของพื้นเมืองเป็นของฝาก



คำ ๑๐ | รับประทานอาหารค่ำ รับประทานอาหารนานาชาติแห่งฉางซา



21.20 น. สมควรแก่เวลา กรุณาตรวจเช็คสัมภาระให้เรียบร้อย เพื่อเตรียมตัวเดินทางสู่สนามบินเพื่อกลับกรุงเทพฯ
 ออกเดินทางสู่ กรุงเทพฯ โดยสายการบิน THAI AIRWAYS INTERNATIONAL เที่ยวบินที่ TG695 ✈
 (บริการอาหารและเครื่องดื่มบนเครื่อง)

****การบริการอาหารและเครื่องดื่มบนเครื่องบิน เป็นบริการของสายการบิน ทั้งนี้อาจจะมีการเปลี่ยนแปลงได้ขึ้นอยู่กับนโยบายของสายการบิน โดยไม่ต้องแจ้งให้ทราบล่วงหน้า****

23.45 น. ถึง สนามบินสุวรรณภูมิ กรุงเทพฯ โดยสวัสดิภาพ พร้อมความประทับใจ..... 😊 😊 😊 😊

*****ขอบคุณทุกท่านที่ใช้บริการ*****

😊😊😊😊 ชื่อสัตย์ จริงใจ ห่วงใย เน้นบริการ คืองานของเรา 😊😊😊😊

****หมายเหตุ: โปรแกรมและราคาสามารถเปลี่ยนแปลงได้ตามความเหมาะสมโดยไม่ต้องแจ้งให้ทราบล่วงหน้าทางบริษัทฯ จะถือผลประโยชน์ของลูกค้าเป็นสำคัญ****

ในกรณีที่ลูกค้าต้องออกตัวโดยสารภายในประเทศ (เครื่องบิน ,รถทัวร์ ,รถไฟ) กรุณาติดต่อเจ้าหน้าที่ของบริษัทฯ เพื่อเช็ค ว่ากรุ๊ปมีการคอนเฟิร์มเดินทางก่อนทุกครั้ง เนื่องจากสายการบินอาจมีการปรับเปลี่ยนไฟล์ทบิน หรือเวลาบิน โดยไม่ได้แจ้งให้ ทราบล่วงหน้า ทางบริษัทฯ จะไม่รับผิดชอบใด ๆ ในกรณี ถ้าท่านออกตัวภายในโดยไม่แจ้งให้ทราบและหากไฟล์ทบินมีการ ปรับเปลี่ยนเวลาบิน เพราะถือว่าท่านยอมรับในเงื่อนไขดังกล่าว



เช็คด่วน!!
PASSPORT
แบบไหนเข้าข่ายชำรุด

1. ตัวเล่ม **บิดงอผิดปกติ** ไม่เรียบเหมือนเดิม
2. มี **รอยรูดึก เจาะ** ที่ไม่ใช่ของเจ้าหน้าที่
3. ข้อมูลส่วนตัว **เลือน หรืออ่านไม่ออก**
4. มี **คราบหมึก รอยเปื้อน รอยขีดเขียน**
5. ถูก **ดัดแปลง แก้ไข หรือลบข้อมูล**
6. เล่มโดน **น้ำ ความชื้น จนบวม** หรือ **มีคราบเสียหาย**
7. แผ่นเคลือบหน้ารูปหรือหน้าสำคัญ **พองหรือหลุด**
8. หน้าปกหรือหน้ากระดาษ **ขาด หลุด ชำรุด** หรือ **มีครูปกรง**
9. มี **สติ๊กเกอร์หรือสิ่งแปลกปลอม** ติดในหน้าที่ไม่เกี่ยวข้อง

หมายเหตุ: หากพาสปอร์ตมีความเสียหายทางกายภาพจะถือว่า "ชำรุด" และต้องทำเล่มใหม่ก่อนเดินทาง

ตัวอย่างประเภทห้องพัก

1. SINGLE (SGL)



2. TWIN (TWN)



3. DOUBLE (DBL)



4. TRIPLE (TRP)



ชี้แจงประเภทห้องพักโรงแรม ณ วันเข้าพัก

- 1.กรณีห้องพักแบบ TWIN BED (เตียงเล็ก 2 เตียง) ซึ่งทางโรงแรมไม่มีหรือเต็ม ทางบริษัทจะขอปรับเป็นห้อง DOUBLE BED แทน
- 2.กรณีห้องพักแบบ DOUBLE BED (1 เตียงใหญ่) ซึ่งโรงแรมไม่มีหรือเต็ม ทางบริษัทจะขอปรับเป็นห้อง TWIN BED แทน
- 3.กรณีห้องพักแบบ SINGLE BED (1 เตียงใหญ่) ซึ่งโรงแรมไม่มีหรือเต็ม ทางบริษัทขอปรับเป็นห้อง TWIN BED แทน
- 4.กรณีห้องพักแบบ TRIPLE BED ประเภทห้องพักจะเป็น ห้องคู่ หรือ ห้องเตียงใหญ่ + 1เสริมเตียงหรือเตียงพับ *ไม่ใช่ห้องพักแบบ 3 เตียง*

-----โดยมีต้องแจ้งให้ทราบล่วงหน้า-----

กรณีมาเป็นครอบครัวใหญ่มีการริควสขอห้องพักคนละประเภท ห้องในวันที่เข้าพักอาจจะไม่ได้อยู่ใกล้กัน หรืออาจจะไม่ได้อยู่ในชั้นเดียวกัน เนื่องด้วยแต่ละโรงแรมมีการจัดห้องพักที่แตกต่างกันไป *โดยมีต้องแจ้งให้ทราบล่วงหน้า*
ในช่วงฤดูหนาวหรืออากาศเย็นบางโรงแรมจะปรับโหมดเครื่องปรับอากาศเป็นโหมดทำความร้อนในห้องพักแทน

อัตราค่าบริการ (ราคาต่อท่าน)
คณะจอยทัวร์ขั้นต่ำ 9 ท่านออกเดินทางพร้อมหัวหน้าทัวร์

วันเดินทาง	ราคาทัวร์ผู้ใหญ่ พักห้องละ 2-3 ท่าน (9 ท่านออกเดินทาง)	พักเดี่ยว จ่ายเพิ่ม	ราคาทัวร์ผู้ใหญ่ ไม่รวมตัว
10 – 15 พฤษภาคม 2569 **ไฟล์ทป์ปฐมฤกษ์** <u>BUS 1</u>	31,999 บาท/ท่าน	6,000 บาท/ท่าน	24,999 บาท/ท่าน
10 – 15 พฤษภาคม 2569 **ไฟล์ทป์ปฐมฤกษ์** <u>BUS 2</u>	31,999 บาท/ท่าน	6,000 บาท/ท่าน	24,999 บาท/ท่าน
12 – 17 พฤษภาคม 2569	32,999 บาท/ท่าน	6,000 บาท/ท่าน	25,999 บาท/ท่าน
19 – 24 พฤษภาคม 2569	32,999 บาท/ท่าน	6,000 บาท/ท่าน	25,999 บาท/ท่าน
26 – 31 พฤษภาคม 2569	32,999 บาท/ท่าน	6,000 บาท/ท่าน	25,999 บาท/ท่าน
29 พฤษภาคม – 3 มิถุนายน 2569	32,999 บาท/ท่าน	6,000 บาท/ท่าน	25,999 บาท/ท่าน
1 – 6 มิถุนายน 2569	32,999 บาท/ท่าน	6,000 บาท/ท่าน	25,999 บาท/ท่าน
9 – 14 มิถุนายน 2569	32,999 บาท/ท่าน	6,000 บาท/ท่าน	25,999 บาท/ท่าน
23 – 28 มิถุนายน 2569	32,999 บาท/ท่าน	6,000 บาท/ท่าน	25,999 บาท/ท่าน
30 มิถุนายน – 5 กรกฎาคม 2569	32,999 บาท/ท่าน	6,000 บาท/ท่าน	25,999 บาท/ท่าน
7 – 12 กรกฎาคม 2569	32,999 บาท/ท่าน	6,000 บาท/ท่าน	25,999 บาท/ท่าน
14 – 19 กรกฎาคม 2569	32,999 บาท/ท่าน	6,000 บาท/ท่าน	25,999 บาท/ท่าน
21 – 26 กรกฎาคม 2569	32,999 บาท/ท่าน	6,000 บาท/ท่าน	25,999 บาท/ท่าน
25 – 30 กรกฎาคม 2569	33,999 บาท/ท่าน	6,000 บาท/ท่าน	25,999 บาท/ท่าน
8 – 13 สิงหาคม 2569	32,999 บาท/ท่าน	6,000 บาท/ท่าน	25,999 บาท/ท่าน
12 – 17 สิงหาคม 2569	32,999 บาท/ท่าน	6,000 บาท/ท่าน	25,999 บาท/ท่าน
18 – 23 สิงหาคม 2569	31,999 บาท/ท่าน	6,000 บาท/ท่าน	24,999 บาท/ท่าน
25 – 30 สิงหาคม 2569	32,999 บาท/ท่าน	6,000 บาท/ท่าน	25,999 บาท/ท่าน
8 – 13 กันยายน 2569	32,999 บาท/ท่าน	6,000 บาท/ท่าน	25,999 บาท/ท่าน
15 – 20 กันยายน 2569	32,999 บาท/ท่าน	6,000 บาท/ท่าน	25,999 บาท/ท่าน
22 – 27 กันยายน 2569	32,999 บาท/ท่าน	6,000 บาท/ท่าน	25,999 บาท/ท่าน

13 - 18 ตุลาคม 2569	33,999 บาท/ท่าน	6,000 บาท/ท่าน	25,999 บาท/ท่าน
17 - 22 ตุลาคม 2569	32,999 บาท/ท่าน	6,000 บาท/ท่าน	25,999 บาท/ท่าน
19 - 24 ตุลาคม 2569	33,999 บาท/ท่าน	6,000 บาท/ท่าน	25,999 บาท/ท่าน

อัตราค่าบริการนี้รวม



✓ ค่าตั๋วเครื่องบินชั้นทัศนางร ไป-กลับ พร้อมกรุ๊ป ตามที่ระบุไว้ในรายการเท่านั้น **ตั๋วเครื่องบินที่ใช้เป็นแบบกรุ๊ปไม่สามารถเลือกที่นั่งล่วงหน้าได้ (ท่านจะได้รับที่นั่งแบบสุ่มเท่านั้น)**



✓ ค่าภาษีสนามบินทุกแห่ง



✓ **ค่าโรงแรมระดับมาตรฐาน** (พักห้องละ 2-3 ท่าน) กรณีห้อง TWIN BED (เตียงเดี่ยว 2 เตียง) ซึ่งโรงแรมไม่มีหรือเต็ม ทางบริษัทขอปรับเป็นห้อง DOUBLE BED แทนโดยไม่ต้องแจ้งให้ทราบล่วงหน้า หรือ หากต้องการห้องพักแบบ DOUBLE BED ซึ่งโรงแรมไม่มีหรือเต็ม ทางบริษัทขอปรับเป็นห้อง TWIN BED แทนโดยไม่ต้องแจ้งให้ทราบล่วงหน้า เช่นกัน กรณีพักแบบ TRIPLE ROOM 3 ท่าน 1 ห้อง ท่านที่ 3 อาจเป็นเสริมเตียง หรือ SOFA BED หรือ เสริมฟูกที่นอน ทั้งนี้ขึ้นอยู่กับรูปแบบการจัดห้องพักของโรงแรมนั้นๆ



✓ **ค่าอาหาร** ตามที่ระบุไว้ในรายการ



✓ **ค่ายานพาหนะ และค่าธรรมเนียมเข้าชมสถานที่ต่างๆ** ตามที่ระบุไว้ในรายการ



✓ **น้ำหนักสัมภาระ:** ท่านละไม่เกิน 23 กิโลกรัม จำนวนท่านละ 1 ใบ **สัมภาระติดตัวขึ้นเครื่องได้ 1 ชิ้น ต่อท่าน น้ำหนักต้องไม่เกิน 7 กิโลกรัม,** ค่าประกันวินาศภัยเครื่องบินตามเงื่อนไขของแต่ละสายการบินที่มีการเรียกเก็บ

ค่าประกันอุบัติเหตุในการเดินทางต่างประเทศ



ตารางผลประโยชน์ Benefits Schedule

แผนการประกันภัยอุบัติเหตุเดินทางสำหรับธุรกิจนำเที่ยว

ชื่อตกลงคุ้มครอง	จำนวนเงินประกัน (บาท)
เสียชีวิต สูญเสียอวัยวะ: สายตา หรือทุพพลภาพถาวรสิ้นเชิงเนื่องจากอุบัติเหตุ	1,000,000
การรักษาพยาบาลต่ออุบัติเหตุแต่ละครั้ง ต่อคน ต่อระยะเวลาเดินทาง ไม่เกินวงเงิน	500,000

เงื่อนไข

1. ความคุ้มครองและผลประโยชน์จำกัดความรับผิดชอบต่อการสูญเสียจากอุบัติเหตุแต่ละครั้ง สำหรับค่าชดเชยต่างๆ ตามกรมธรรม์สูงสุดไม่เกิน 1,000,000 บาทต่ออุบัติเหตุแต่ละครั้งภายใต้กรมธรรม์มาตรฐาน สำหรับธุรกิจนำเที่ยว ผู้ถือกรมธรรม์ต้องแจ้งรายละเอียด การเดินทาง จำนวนรายชื่อ และโปรแกรมการเดินทาง ของนักท่องเที่ยว ให้บริษัทฯ ทราบก่อนกำหนดการเดินทางทุกครั้ง
2. ระยะเวลาคุ้มครอง : 1 เกี่ยวกับการเดินทาง (trip)
3. ไม่จำกัดอายุผู้เอาประกันภัย
4. กรมธรรม์ประกันภัยนี้ ไม่คุ้มครองผู้ที่เดินทางไป หรือการเดินทางผ่าน หรือ การเดินทางภายในประเทศต่อไปนี้ อัฟกานิสถาน เบลารุส ไครเมีย (รวมถึงเซวัสโตปอล) คิวบา อิหร่าน เนปาล (เฉพาะพื้นที่ใดๆ ที่มีความสูงตั้งแต่ 1,500 เมตรจากระดับน้ำทะเลขึ้นไป) เกาหลีเหนือ รัสเซีย ซีเรีย เวเมซุเอลา พม่า และยูเครน เฉพาะภูมิภาคโดเนตลค์ ลูฮันสค์ เดอร์ซอน และซาปอริฌเลีย - ประเทศต่างๆ ที่ได้รับการคว่ำบาตรจากสหประชาชาติ หรือได้รับ การคว่ำบาตรทางการค้าทางเศรษฐกิจ กฎหมายหรือข้อบังคับของสหภาพยุโรป สหราชอาณาจักร หรือ สหรัฐอเมริกา

อัตราค่าบริการนี้ไม่รวม

-  ✘ ค่าทำหนังสือเดินทางทุกประเภท
-  ✘ ชาวต่างชาติที่พำนักในประเทศไทย การเดินทางเข้า-ออกประเทศไทย ต้องไปทำเอกสารเข้า-ออกเอง โดยที่ทางบริษัทฯ ไม่ได้ดำเนินการให้ทุกกรณี
-  ✘ ค่าธรรมเนียมยื่นวีซ่าท่องเที่ยวเข้าประเทศจีน ผู้ถือหนังสือเดินทางไทย (หมายเหตุ : ตั้งแต่วันที่ 1 มีนาคม 2567 จีนยกเลิกการขอวีซ่า สำหรับหนังสือเดินทางไทย ท่านสามารถเข้าจีนโดยไม่ต้องขอวีซ่า) ยกเว้นกรณี การพำนักถาวร การทำงาน การศึกษา กิจกรรมด้านสื่อ หรือกิจกรรมอื่น ๆ ที่จำเป็นต้องได้รับการอนุญาตล่วงหน้าจากหน่วยงานที่รับผิดชอบของอีกฝ่ายหนึ่ง
-  ✘ ค่าวีซ่าจีนสำหรับชาวต่างชาติที่ต้องยื่นวีซ่าเข้าประเทศจีน กรุณาเช็กับทางเจ้าหน้าที่บริษัททัวร์
-  ✘ ค่าดำเนินการคัดกรองตรวจหาเชื้อ RT-PCR หรือ ATK ในกรณีประเทศจีนต้องให้ตรวจ
-  ✘ ค่าใช้จ่ายอื่นๆ ที่นอกเหนือจากรายการระบุ เช่น ค่าใช้จ่ายส่วนตัวอื่นๆ ฯลฯ
-  ✘ ค่าภาษีมูลค่าเพิ่ม VAT 7 % และหักภาษี ณ ที่จ่าย 3 % ในกรณีที่ลูกค้าต้องการใบเสร็จรับเงินที่ถูกต้อง จะต้องบวกค่าภาษีมูลค่าเพิ่ม และหัก ณ ที่จ่าย จากยอดขายจริงทั้งหมดเท่านั้น และโปรดแจ้งทางบริษัทฯ จะออกให้ภายหลัง ขอสงวนสิทธิ์ออกใบเสร็จที่ถูกต้องให้กับบริษัททัวร์เท่านั้น
-  ✘ ค่าธรรมเนียมน้ำมันและภาษีสนามบิน ทางบริษัทฯ ขอสงวนสิทธิ์เก็บค่าภาษีน้ำมันเพิ่มตามความเป็นจริง ก่อนการเดินทาง

กรุณาเตรียมค่าทิปหัวหน้าทัวร์ โกด และคนขับรถ รวม 1,500 บาท
เด็กชำระทิปเท่ากับผู้ใหญ่



สำคัญมาก!!

หนังสือเดินทาง (Passport) ต้องมีอายุ 6 เดือนขึ้นไป
และเหลือหน้าว่าง 2 หน้าขึ้นไป ต้องนำมาในวันเดินทาง

**ทางบริษัท ไม่สามารถรับผิดชอบ ในกรณีที่ลืมนำมา หรือนำหนังสือเดินทางมาผิดเล่ม

กฎข้อบังคับ Power Bank ที่จะนำขึ้นเครื่อง

Power Bank ที่จะนำขึ้นเครื่องที่สนามบินเมืองจีน ต้องมีเครื่องหมาย CCC (China Compulsory Certificate (CCC) หรือเครื่องหมาย 3C เป็นเครื่องหมาย รับรองความปลอดภัยภาคบังคับของจีน ถึงจะนำขึ้นเครื่องได้ ถ้าไม่มีเครื่องหมายนี้ที่ด้านหลังของ Power Bank ไม่สามารถนำขึ้นเครื่องได้



ข้อควรทราบก่อนการเดินทาง



คณะจอยทัวร์ขึ้นตัว 9 ท่าน ออกเดินทาง มีหัวหน้าทัวร์ ไทยเดินทางไป-กลับ พร้อมกับคณะขนาดของกรุ๊ปไซค์ จำนวนผู้เดินทางอาจมีการปรับเพิ่มขึ้นได้โดยไม่ต้องแจ้ง ให้ทราบล่วงหน้า



บริษัทฯ มีสิทธิ์ที่จะเปลี่ยนแปลงรายละเอียดบางประการ ในทัวร์นี้ เมื่อเกิดเหตุสุดวิสัยจนไม่อาจแก้ไขได้



รายการท่องเที่ยวสามารถเปลี่ยนแปลงได้ตามความเหมาะสม โดยคำนึงถึงผลประโยชน์ของผู้เดินทาง เป็นสำคัญ



รายการท่องเที่ยว และอาหาร สามารถสลับรายการ ในแต่ละวัน เพื่อให้โปรแกรมการท่องเที่ยวเป็นไปอย่างราบรื่น และเหมาะสมโดยคำนึงถึงผลประโยชน์ของผู้เดินทางเป็นสำคัญ



บริษัทฯ ไม่รับผิดชอบค่าเสียหายในเหตุการณ์ที่เกิดจาก สายการบิน ภัยธรรมชาติ ปฏิวัติ และอื่นๆ ที่อยู่นอกเหนือการควบคุมของทางบริษัทฯ หรือค่าใช้จ่ายเพิ่มเติมที่เกิดขึ้นทางตรงหรือทางอ้อม เช่น การเจ็บป่วย, การถูกทำร้าย, การสูญหาย, ความล่าช้า หรือจากอุบัติเหตุต่างๆ



ทางบริษัทฯ จะไม่รับผิดชอบใดๆทั้งสิ้นหากเกิดกรณี ความล่าช้าจากสายการบิน, การประท้วง, การนัดหยุดงาน, การก่อจลาจล หรือกรณีที่ท่านถูกปฏิเสธ การเข้าหรือออกเมืองจากเจ้าหน้าที่ตรวจคนเข้าเมือง หรือเจ้าหน้าที่กรมแรงงานทั้งจากไทย และต่างประเทศ ซึ่งอยู่นอกเหนือความรับผิดชอบของบริษัทฯ



หากไม่สามารถไปเที่ยวในสถานที่ระบุโปรแกรมได้ อันเนื่องมาจากธรรมชาติ ความล่าช้า และความผิดพลาดจากทางสายการบิน จะไม่มีการคืนเงินใดๆ ทั้งสิ้น แต่ทั้งนี้ทางบริษัทฯ จะจัดหารายการเที่ยวสถานที่อื่นๆ มาให้โดยของสงวนสิทธิ์การจัดหาโดยไม่ต้องแจ้งให้ทราบล่วงหน้า



ราคานี้คิดตามราคาตัวเครื่องบินในปัจจุบัน หากราคาตัวเครื่องบินปรับสูงขึ้น บริษัทฯ สงวนสิทธิ์ที่จะปรับราคาตัวเครื่องบินตามสถานการณ์ดังกล่าว



ทางบริษัทฯ จะไม่รับผิดชอบใดๆ ทั้งสิ้น หากท่านใช้บริการของทางบริษัทฯ ไม่ครบ อาทิ ไม่เที่ยวบางรายการไม่ทานอาหารบางมื้อเพราะค่าใช้จ่ายทุกอย่าง ทางบริษัทฯ ได้ชำระค่าใช้จ่ายให้ตัวแทนต่างประเทศแบบเหมาขาดก่อนออกเดินทางแล้ว



กรณีที่ต้องการตรวจคนเข้าเมืองทั้งที่กรุงเทพฯ และในต่างประเทศปฏิเสธไม่ให้เดินทางออก หรือเข้าประเทศที่ระบุในรายการเดินทางบริษัทฯ ของสงวนสิทธิ์ที่จะไม่คืนค่าบริการ ไม่ว่ากรณีใดๆ ทั้งสิ้น



ทางบริษัทฯ จะไม่รับผิดชอบใดๆ ทั้งสิ้น หากเกิดสิ่งของสูญหายจากการโจรกรรม และ/หรือ เกิดอุบัติเหตุที่เกิดจากความประมาทของตัวนักท่องเที่ยวเอง



ในกรณีที่ลูกค้าต้องออกตัวโดยสารภายในประเทศ กรุณาติดต่อเจ้าหน้าที่ของบริษัทฯ ก่อนทุกครั้ง มิฉะนั้นทางบริษัทฯ จะไม่รับผิดชอบค่าใช้จ่ายใดๆ ทั้งสิ้น



เมื่อท่านตกลงชำระเงินไม่ว่าทั้งหมดหรือบางส่วนกับทางบริษัทฯ ทางบริษัทฯ จะถือว่าท่านได้ยอมรับในเงื่อนไข ข้อตกลงต่างๆ ที่ได้ระบุไว้แล้วทั้งหมด



นั่งที่ Long Leg โดยปกติอยู่บริเวณทางออกประตูฉุกเฉิน และผู้ที่จะนั่งต้องมีคุณสมบัติตรงตามที่สายการบินกำหนด เช่น ต้องเป็นผู้ที่มีร่างกายแข็งแรง และช่วยเหลือผู้อื่นได้อย่างรวดเร็วในกรณีที่เครื่องบินมีปัญหา เช่น สามารถเปิดประตูฉุกเฉินได้ (น้ำหนักประมาณ 20 กิโลกรัม) ไม่ใช่ผู้ที่มีปัญหาทางด้านสุขภาพและร่างกาย และอำนาจในการให้ที่นั่ง Long Leg ขึ้นอยู่กับทางเจ้าหน้าที่เช็คอินสายการบิน ตอนเวลาที่เช็คอินเท่านั้น

เงื่อนไขการจอง และชำระเงิน

CASE
01

ในการจองครั้งแรก

ชำระมัดจำท่านละ
15,000 บาท หรือทั้งหมด
(ภายใน 2 วัน หลังจากทำการจอง)
พร้อมส่งสำเนาหนังสือเดินทางให้กับ
เจ้าหน้าที่ฝ่ายขายก่อนการเดินทาง 20 วัน

ตัวอย่าง
การถ่ายรูปหน้าพาสปอร์ต



(เงินมัดจำถือเป็นการยืนยันการจองกับบริษัทฯ และขอสงวนสิทธิ์ยกเลิกการจองของท่านหากท่าน
ไม่ชำระเงินตามกำหนด โดยไม่แจ้งให้ทราบล่วงหน้า)

CASE
02

กรณีลูกค้าทำการจองน้อยกว่าวันเดินทาง 30 วัน

ทางบริษัทฯ ขอสงวนสิทธิ์ในการเก็บค่าทัวร์เต็มจำนวนทันที
ในวันที่จองเท่านั้น

CASE
03

ชำระส่วนที่เหลือ ก่อนเดินทาง 30 วัน

(นับรวมวันเสาร์ อาทิตย์ และวันหยุดราชการ)

หากท่านไม่ชำระตามวันดังกล่าวทางบริษัทถือว่าท่านยกเลิกการเดินทาง
โดยไม่มีเงื่อนไข และขอสงวนสิทธิ์ในการคืนเงินตามเงื่อนไขการยกเลิก

CASE
04

กรณีที่ท่านชำระค่าทัวร์ทั้งหมดหรือบางส่วน

ทางบริษัทฯ ถือว่าท่านได้ยอมรับเงื่อนไขและข้อตกลงต่างๆ
ที่ได้ระบุไว้ทั้งหมดนี้แล้ว



แจ้งเพื่อทราบ

▶ กรณีลูกค้าจองทัวร์และชำระมัดจำแล้ว ◀
ถือว่าท่านได้ยอมรับในข้อความ และเงื่อนไขที่บริษัทแจ้งข้างต้น

เงื่อนไขการยกเลิก

กรณีการขอยกเลิกการเดินทาง หรือเลื่อนการเดินทาง จะต้องอีเมลล์ เพื่อเป็นการแจ้งยกเลิกกับทางบริษัทอย่างเป็นทางการเป็นลายลักษณ์อักษร
(การยกเลิกการจอง กรุณาโทรติดต่อเจ้าหน้าที่ฝ่ายขายเท่านั้น)

กรณีต้องการขอรับเงินค่าบริการคืน จะต้องอีเมลล์ เพื่อทำเรื่องขอรับเงินค่าบริการคืน โดยแนบหนังสือมอบอำนาจพร้อมหลักฐานประกอบการมอบอำนาจ และหน้าสมุดบัญชีธนาคาร (ต้องเป็นชื่อบัญชีเดียวกันที่ชำระค่าบริการ) ที่ต้องการให้นำเงินเข้าให้ครบถ้วน โดยมีเงื่อนไขการคืนเงินค่าบริการ ตาม"ประกาศคณะกรรมการธุรกิจนำเที่ยวและมัคคุเทศก์ เรื่อง หลักเกณฑ์เกี่ยวกับการกำหนดอัตราการจ่ายเงินค่าบริการคืนให้แก่นักท่องเที่ยว พ.ศ. 2563" ดังนี้

วันที่ยกเลิกการเดินทาง	เก็บเงินยกเลิกการเดินทาง
ไม่น้อยกว่า 30 วันก่อนการเดินทาง (ไม่นับวันเดินทาง)	คืนเงินค่าทัวร์เต็มจำนวน ยกเว้น ค่าใช้จ่ายที่เกิดขึ้นจริง เพื่อการเตรียมการนำเที่ยว ทั้งหมด เช่น ค่ามัดจำ ตั๋วเครื่องบิน ค่าบริการแลนด์ ต่างประเทศ เป็นต้น
ไม่น้อยกว่า 15 - 29 วันก่อนการเดินทาง (ไม่นับวันเดินทาง)	คืนเงิน 50% ของค่าทัวร์ทั้งหมด ยกเว้น ค่าใช้จ่ายที่เกิดขึ้นจริง เพื่อการเตรียมการนำเที่ยว ทั้งหมด เช่น ค่ามัดจำ ตั๋วเครื่องบิน ค่าบริการแลนด์ ต่างประเทศ เป็นต้น
ไม่น้อยกว่า 15 วันก่อนการเดินทาง (ไม่นับวันเดินทาง)	ทางบริษัทฯ ขอสงวนสิทธิ์ ไม่คืนเงินค่าทัวร์ทั้งหมด การจ่ายเงินคืนแก่นักท่องเที่ยวตามข้อกำหนดด้านบนซึ่งมีการ หักเงินในบางส่วนนั้น เนื่องจากทางบริษัทฯ ใช้จ่ายที่ได้จ่ายจริง เพื่อการเตรียมการนำเที่ยวไปแล้ว เช่น การมัดจำที่นั่ง ตั๋วเครื่องบิน การจองที่พัก และ ค่าใช้จ่ายที่จำเป็นอื่นๆ เป็นต้น
การยกเลิกเดินทางกับกรุ๊ป ที่ออกเดินทางช่วง เทศกาลวันหยุด เช่น ปีใหม่, สงกรานต์ เป็นต้น	บางสายการบินมีการรันตีมัดจำที่นั่งกับสายการบิน และค่ามัดจำที่พัก รวมถึงเที่ยวบินพิเศษ เช่น CHARTER FLIGHT จะไม่มีการคืนเงินมัดจำ หรือ ค่าทัวร์ทั้งหมดที่ชำระแล้ว ไม่ว่ายกเลิกด้วยกรณีใดๆ
หากท่าน งดการใช้บริการ รายการใดรายการหนึ่ง หรือ ไม่เดินทางพร้อมคณะ	ทางบริษัทฯ จะถือว่าท่านสละสิทธิ์ ไม่อาจเรียกร้อง ค่าบริการ และเงินมัดจำคืน ไม่ว่ากรณีใดๆ ทั้งสิ้น
กรณีที่กองตรวจคนเข้าเมือง ในกรุงเทพฯ และต่างประเทศ ปฏิเสธการเดินทาง ออกหรือเข้าประเทศที่ระบุ	บริษัทฯ ขอสงวนสิทธิ์ ที่จะไม่คืนค่าทัวร์ ไม่ว่าจะกรณีใดๆ *สำคัญ บริษัทฯ ธุรกิจเพื่อการท่องเที่ยวเท่านั้น ไม่สนับสนุนการเดินทาง เข้าประเทศโดยผิดกฎหมาย ลูกค้านำเข้าต้องผ่านการตรวจคนเข้าเมือง ด้วยตัวของตนเอง โดยมิศุเทศกไม่สามารถช่วยเหลือใดๆ ได้ทั้งสิ้น

** ก่อนทำการจองทัวร์ทุกครั้ง กรุณาอ่านโปรแกรมอย่างละเอียดทุกหน้า และทุกบรรทัด
เนื่องจากทางบริษัทฯ จะอิงตามรายละเอียดของโปรแกรมที่ขายเป็นหลัก **



แจ้งเพื่อทราบ

กรณีลูกค้าจองทัวร์และชำระมัดจำแล้ว ถือว่าท่านได้ยอมรับในข้อความ และเงื่อนไขที่บริษัทฯ แจ้งข้างต้น