



# Golden Land Tour & Travel Co.,Ltd

27 อาคารพหลุโชค ห้อง 1026 ซอยพหลโยธิน 23 ถนนพหลโยธิน แขวงลาดยาว เขตจตุจักร กรุงเทพฯ 10900

**GOLDEN LAND  
TOUR**  
T.A.T. License No. 1104739



goldenlandtour@hotmail.com



02-513-0094



@878ejck



VIST97T5-2



# โตะโตะโตะโตะ ตุรเคียขึ้นจ๊าบจริงๆ



9 วัน 7 คืน



ราคาเริ่มต้น

# 31,999

## เดินทาง มีนาคม 68

อิสตันบูล • สุเหร่าสีน้ำเงิน • อิมเปโตรม • สุเหร่าเซนต์โซเฟีย • น้ำไม่กรวย ซามันคาเล่ • ปามุคคาเล่ • เอเยราโพลิส  
ปราสาทปุยผ้าย • พิพิธภัณฑ์กัมเฟลามา • คาราวานชาบาย • คัมปาโดเนีย • เกอเรน • หุบเขานกพิราบ • หุบเขาอูซซาร์  
นครใต้ดินฮาดีค • ทะเลสาบเกสิอ • พิพิธภัณฑ์ออตตาเบิร์ก • ซาฟรานโบลู • ตลาดสไปร์ก • จตุรัสทีกิม • ย่านมาสิก • หอคอยกาตาตา

# ไอ้โหดหหหห หุรเค็ย นันจ๊าบจริงๆ

คุ้มสุด 9 วัน 7 คืน \*\*เที่ยวจัดเต็มในดินแดน 2 ทวีป\*\*

\*Optional\* ขึ้นบอลลูนชมวิวเมืองคัปปาโดเกีย หรือ Jeep Safari หรือ Classic Car

โดยสารการบิน Turkmenistan Airlines (T5)

VIST97T5-2

Turkmenistan Airlines

ไอ้โหดหหหห หุรเค็ย นันจ๊าบจริงๆ

9 วัน 7 คืน  ราคาเริ่มต้น

**31,999**

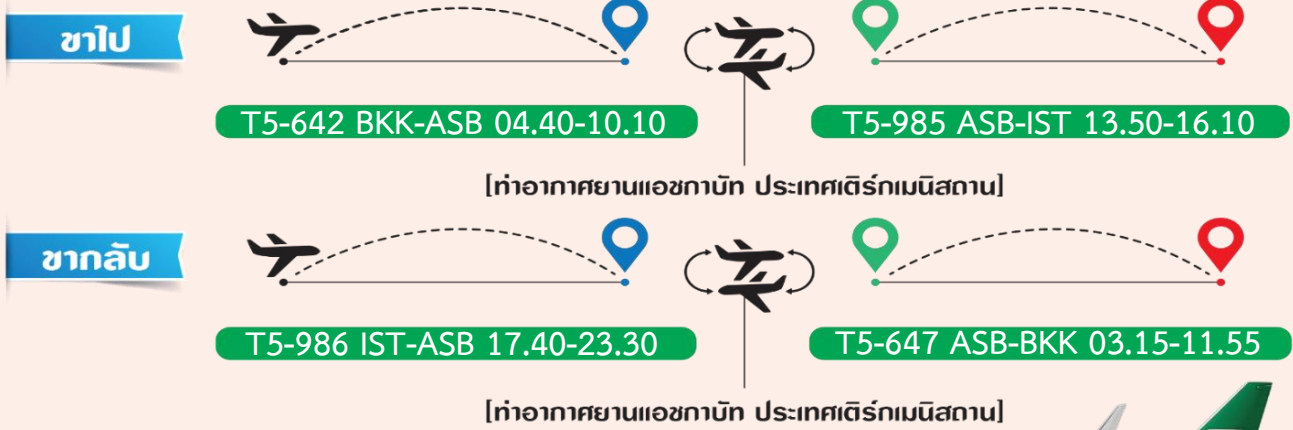
เดินทาง มีนาคม 68

อิสตันบูล • สุหรัสน่านีน • อีฟเีโกรบ • สุหรัเซบดัดเีฟย • น้าโม้กรอช ซาบัคคาเล่ • บานูคคาเล่ • เฮยราโพลิส  
ปราสาทปูมัย • พิพิธภัณฑ์มฟลานา • คาราวาซาราย • คัปปาโดเกีย • เกอเรน • หุมเซบกาฟิราม • หุมเซาฮูซาร์  
นครใต้ดินซาดีค • ทะเลสาบเกสิ • พิพิธภัณฑ์อตาเติร์ก • ซาฟรานโบลู • ตลาดสไปร์ก • ารุรัลกีฮิบ • ย่านบาสีก • หอคอยกาลาตา

วันที่	โปรแกรมทัวร์	อาหาร			โรงแรม
		เช้า	เที่ยง	เย็น	
1	สนามบินสุวรรณภูมิ - สนามบินแอกกาบัท - สนามบินอิสตันบูล	✈	✈	✓	โรงแรมมาตรฐานตุรเคีย 4-5 ดาว หรือเทียบเท่า
2	เมืองอิสตันบูล - สุเหร่าสีน้ำเงิน - อิบโปโดรม - สุเหร่าเซ็นต์โซเฟีย - เมืองชานัคคาเล่ - ชมม้าไม้จำลอง	✓	✓	✓	โรงแรมมาตรฐานตุรเคีย 4-5 ดาว หรือเทียบเท่า
3	เมืองปามุคคาเล่ - อุทยานธรรมชาติเมือง - เมืองโบราณเฮียราโพลิส - ปราสาทปุยฝ้าย	✓	✓	✓	โรงแรมมาตรฐานตุรเคีย 4-5 ดาว หรือเทียบเท่า
4	ร้านอุทยานธรรมชาติ - เมืองคอนย่า - คาราวานชาราย - พิพิธภัณฑ์เมฟลานา - เมืองคัปปาโดเกีย	✓	✓	✓	โรงแรมมาตรฐานตุรเคีย 4-5 ดาว หรือเทียบเท่า
5	<b>*Option*</b> ขึ้นบอลลูนชมเมืองคัปปาโดเกีย หรือ <b>Jeep Safari หรือ Classic Car</b> - โรงงานทอพรมสไตล์ตุรเคีย - จุดชมวิวเกอเรเม่ - หุบเขาอูซึซาร์ - หุบเขานกพิราบ - หุบเขาแห่งรัก - นครใต้ดินชาดัค - โรงงานอัญมณีประจำถิ่น - หมู่บ้านเครื่องปั้นดินเผาอวานอส (ร้านเครื่องปั้นดินเผาเซรามิก)	✓	✓	✓	โรงแรมมาตรฐานตุรเคีย 4-5 ดาว หรือเทียบเท่า
6	เมืองอังการ่า - ทะเลสาบเกลือ - พิพิธภัณฑ์อตาเตร์ก - เมืองเก่าซาฟรานโบลู	✓	✓	✓	โรงแรมมาตรฐานตุรเคีย แบบพื้นเมือง หรือเทียบเท่า
7	เมืองซาฟรานโบลู - เมืองอิสตันบูล - ตลาดสไปร์ท (ร้านHazerbaba) - จัตุรัสทักซิม - ISTIKLAL STREET	✓	✗	✗	โรงแรมมาตรฐานตุรเคีย 4-5 ดาว หรือเทียบเท่า
8	เมืองอิสตันบูล - มัสยิดชีวเลย์มานีเย - ท่องเที่ยวย่าน BALAT - ถ่ายรูปคู่หอคอยกาลาตา - กาลาตา พอร์ต - สนามบินแอกกาบัท	✓	✗	✈	
9	สนามบินแอกกาบัท - สนามบินสุวรรณภูมิ	✈			

**\*\* รายการทัวร์ข้างต้นอาจมีการสลับปรับเปลี่ยนได้ตามความเหมาะสม ขึ้นอยู่กับสถานการณ์หน้างาน \*\***

## ตารางการเดินทาง สายการบิน เติร์กเมนิสถานแอร์ไลน์



### อัตราค่าบริการ

วันเดินทาง	ราคาตั๋ว/ท่าน พักห้องละ 2 ท่าน	ราคาห้องพักเดี่ยว (เพิ่ม)
08-16 มีนาคม 2568	31,999	9,900
15-23 มีนาคม 2568	31,999	9,900

เด็กทารก Infant ราคาท่านละ 20,900 บาท (ทารกต้องมีอายุไม่เกิน 2 ปีบริบูรณ์ ณ วันเดินทางกลับ)

**\*\*เด็กทารก ไม่มีที่นั่งบนเครื่องบิน ไม่มีน้ำหนักกระเป๋า ไม่มีเตียง\*\***

ราคาจอยแลนด (ไม่รวมตัวเครื่องบิน) ท่านละ 19,900 บาท

**อัตรานี้ ยังไม่รวมค่าจ้างมัคคุเทศก์ท้องถิ่นและค่าจ้างคนขับรถท้องถิ่น**

**ท่านละ 3,500 บาท (ชำระที่สนามบิน ณ วันเดินทาง)**

ค่าทิปหัวหน้าทัวร์ (ตามมาตรฐานการให้ทิป วันละ 100 บาท/ท่าน/วัน) ทั้งนี้ขึ้นอยู่กับความพึงพอใจของท่าน

\*ค่าบริการข้างต้นเฉพาะนักท่องเที่ยวที่ถือพาสปอร์ตไทยเท่านั้น กรณีถือพาสปอร์ตต่างชาติชำระเพิ่ม 3,000 บาท



**วันแรก    สนามบินสุวรรณภูมิ - สนามบินแอชกาบัต – สนามบินอิสตันบูล**

01.00 น.    คณะพร้อมกันที่ **สนามบินสุวรรณภูมิ** อาคารผู้โดยสารขาออกระหว่างประเทศ ชั้น 4 เคาน์เตอร์สายการบิน **เติร์กเมนิสถานแอร์ไลน์ (T5)** โดยมีเจ้าหน้าที่บริษัทฯคอยต้อนรับและอำนวยความสะดวกด้านเอกสารการเดินทาง

**\*\*\* เที่ยวบินหรือเวลาอาจมีการเปลี่ยนแปลง ทั้งนี้ขึ้นอยู่กับสายการบินเป็นผู้กำหนด \*\*\***

ขอสงวนสิทธิ์ในการเลือกที่นั่งบนเครื่องบินเนื่องจากเป็นตั๋วกรุ๊ป การจัดที่นั่งจะเป็นระบบ RANDOM ที่นั่งอาจจะไม่ได้นั่งติดกัน ทางบริษัทไม่สามารถเข้าไปแทรกแซงได้ ซึ่งเป็นไปตามเงื่อนไขของสายการบิน



04.40 น.    ออกเดินทางสู่ **สนามบินแอชกาบัต ประเทศเติร์กเมนิสถาน** โดยสายการบิน**เติร์กเมนิสถาน แอร์ไลน์** เที่ยวบินที่ **T5 642 (บริการอาหารและเครื่องดื่มบนเครื่อง)** (ใช้เวลาบินประมาณ 6 ชั่วโมง 40 นาที) (เวลาประเทศเติร์กเมนิสถานช้ากว่าประเทศไทย 2 ชั่วโมง)

- 10.10 น. เดินทางถึง **สนามบินแอชกาบัต ประเทศเติร์กเมนิสถาน** (เวลาท้องถิ่น) นำท่านแวะพักเปลี่ยนเครื่องเพื่อเดินทางสู่ประเทศตุรเคีย (รอแวะเปลี่ยนเครื่องประมาณ 3 ชั่วโมง 30 นาที)
- 13.50 น. ออกเดินทางสู่ **สนามบินอิสตันบูล ประเทศตุรเคีย** โดยสายการบิน **เติร์กเมนิสถาน แอร์ไลน์** เที่ยวบินที่ **T5 985** (บริการอาหารและเครื่องดื่มบนเครื่อง) (ใช้เวลาบินประมาณ 4 ชั่วโมง)
- 16.10 น. ถึง **สนามบินอิสตันบูล ประเทศตุรเคีย** สนามบินใหม่ที่ใหญ่ที่สุดของประเทศตุรเคีย นำท่านผ่านพิธีการตรวจคนเข้าเมือง,ศุลกากรและรับสัมภาระเรียบร้อย **(เวลาประเทศตุรเคียช้ากว่าประเทศไทย 4-5 ชั่วโมง กรุณาปรับเวลาให้ตรงตามเวลาท้องถิ่น เพื่อความสะดวกในการนัดหมาย)** ในฤดูหนาวตุรเคียจะช้ากว่าไทย 5 ชม. (เริ่มประมาณเดือนตุลาคม-กุมภาพันธ์) และฤดูร้อน (เริ่มประมาณ มีนาคม-กันยายน)
- เย็น รับประทานอาหารเย็น  
ที่พัก ✈️ **โรงแรมมาตรฐานตุรเคีย 4-5 ดาว หรือเทียบเท่า**

**วันที่สอง สุเหร่าสีน้ำเงิน – อิบโปโดรม – สุเหร่าเซ็นต์โซเฟีย – เมืองชานัคคาเล่ – ชมผ้าไหมจำลอง**

เช้า รับประทานอาหารเช้า ณ โรงแรมที่พัก

**\*\*\* โปรดแต่งกายด้วยชุดสุภาพ สำหรับการเข้าชมสุเหร่า และจำเป็นต้องถอดรองเท้าก่อนเข้าชม \*\*\***

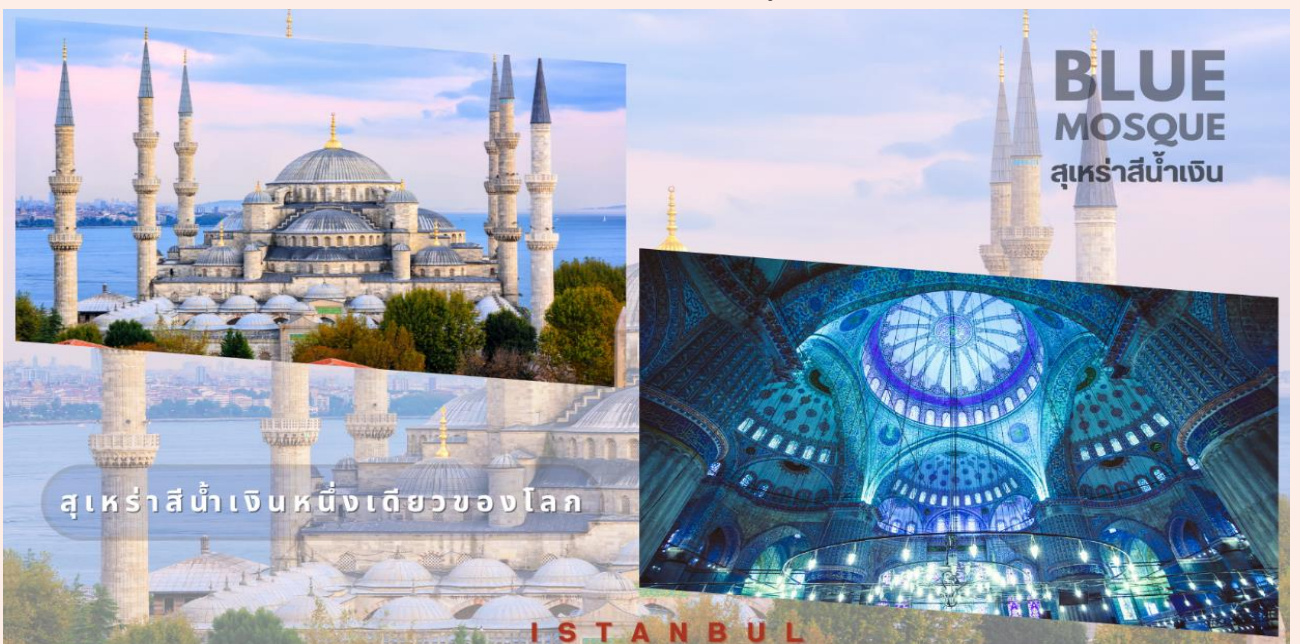


**สุภาพสตรี :: ควรสวมกางเกงขายาวคลุมข้อเท้า เสื้อแขนยาวคลุมข้อมือ มิติดชิดไม้รัดรูปและเตรียมผ้าสำหรับคลุมศีรษะ**



**สุภาพบุรุษ :: ควรสวมกางเกงขายาว และเสื้อแขนยาว ไม้รัดรูป**

นำท่านชม **สุเหร่าสีน้ำเงิน (BLUE MOSQUE) หรือ SULTAN AHMET MOSQUE** ถือเป็นสุเหร่าที่มีสถาปัตยกรรมเป็นสุดยอดของ 2 จักรวรรดิ คือ ออตโตมันและไบเซนไทน์ เพราะได้รวบรวมเอาองค์ประกอบจากวิหารเซ็นต์โซเฟีย ผสมกับสถาปัตยกรรมแบบอิสลามดั้งเดิม ถือว่าเป็นมัสยิดที่ใหญ่ที่สุดในตุรเคีย สามารถจุคนได้เรือนแสน ใช้เวลาในการก่อสร้างนานถึงระหว่างปี ค.ศ. 1609-1616 โดยตั้งชื่อตามสุลต่านผู้สร้างซึ่งก็คือ **SULTAN AHMED** นั่นเอง



จากนั้นชมจัตุรัสสุลต่านอะห์เมต หรือ ฮิปโปโดรม (HIPPODROME) สนามแข่งม้าของชาวโรมัน จุดศูนย์กลางแห่งการท่องเที่ยวเมืองเก่าสร้างขึ้นในสมัยจักรพรรดิเซปติมิอุสเซเวอรัสเพื่อใช้เป็นที่แสดงกิจกรรมต่างๆของชาวเมือง ต่อมา ในสมัยของจักรพรรดิคอนสแตนติน ฮิปโปโดรมได้รับการขยายให้กว้างขึ้นตรงกลางเป็นที่ตั้งแสดงประติมากรรมต่างๆซึ่งส่วนใหญ่เป็นศิลปะในยุคกรีกโบราณในสมัยออตโตมัน สถานที่แห่งนี้ใช้เป็นที่จัดงานพิธีแต่ในปัจจุบันเหลือเพียงพื้นที่ลานด้านหน้ามัสยิดสุลต่านอะห์เมตซึ่งเป็นที่ตั้งของเสาโอเบลิสก์ 3 ต้น คือ เสาที่สร้างในอียิปต์เพื่อถวายแก่ฟาโรห์ทุตโมซิสที่ 3 ถูกลำบากกลับมาไว้ที่อิสตันบูลเสาต้นที่สอง คือ เสาสูง และเสาต้นที่สาม คือเสาคอนสแตนตินที่ 7



นำท่านถ่ายรูปด้านหน้า สุเหร่าเซนต์โซเฟีย (MOSQUE OF HAGIA SOPHIA) (ภายนอก) หรือวิหารเซนต์โซเฟีย หรือ HAGIA SOPHIA (ฮายาโซฟีอา)บางคนอาจออกเสียงฮาเกียโซเฟีย หรือในภาษาตุรเคียเรียก AYASOFYA เซนต์โซเฟีย แปลว่า โบสถ์แห่งปัญญาอันศักดิ์สิทธิ์ คำว่า "SOFIA" มาจากคำในภาษากรีกที่แปลว่า "ปัญญา" จึงไม่มีความเกี่ยวข้องกับนักบุญที่ชื่อ SOFIA แต่อย่างใด เซนต์โซเฟียนับเป็นสิ่งก่อสร้างจากฝีมือมนุษย์ที่มีความสวยงามอลังการตั้งอยู่ในกรุงคอนสแตนติโนเปิล (CONSTANTINOPEL) หรือปัจจุบันคือกรุงอิสตันบูล ประเทศตุรเคีย สุเหร่าแห่งนี้เป็น 1 ใน 7 สิ่งมหัศจรรย์ของโลกลำดับที่ 8 ในยุคกลาง สร้างในสมัยของจักรพรรดิจัสติเนียน แห่งจักรวรรดิไบแซนไทน์



เที่ยง      รับประทานอาหารกลางวัน

เดินทางสู่ **ชานัคคาเล่ (CANAKKALE)** เมืองท่าที่สำคัญอีกแห่งหนึ่งของตุรเคียมมีดินแดนอยู่ในยุโรปและเอเชีย เช่นเดียวกับอิสตันบูล เมืองนี้เป็นส่วนหนึ่งของประวัติศาสตร์ของสงครามโลกครั้งที่ 1 เพราะที่ชานัคคาเล่นี้ทหารสัมพันธมิตรได้ยกพลขึ้นบกและทำการรบในสงครามกาลิโปลี (GALLIOLI) หรือ กัลป์ลิโปลีโดยในทุกๆปีจะมีการจัดงานรำลึกให้กับผู้เสียชีวิตในวัน ANZAC DAY ทุกวันที่ 25 เมษายน ทุกปี ในสงครามโลกครั้งที่ 1 ตุรเคียเป็นฝ่ายพ่ายแพ้ แต่กลับชนะในสงคราม กัลป์ลิโปลี จนทำให้นายพล มุस्ताฟา เคมาล ปาชา (MUSTAFA KEMAL PASHA) กลายเป็นมหาวีรบุรุษสำคัญของชาติ ซึ่งต่อมา มุस्ताฟา เคมาล ปาชา ก็คือ อตาเติร์ก บิดาแห่งชาติตุรเคีย (ใช้เวลาในการเดินทางประมาณ 5 ชม. 45 นาที)

แวะถ่ายรูป **HOLLYWOOD ม้าไม้จำลองเมืองทรอย (WOODEN HORSE OF TROY)** ซึ่งอยู่ใจกลางเมืองชานัคคาเล่ ม้าไม้เมืองทรอยตามเรื่องเล่านั้นเกิดจากการต่อสู้ระหว่างกองทัพกรีกและกรุงทรอย ต่อสู้กันนานนับสิบปี กองทัพกรีกจึงคิดแผนการที่จะตีกรุงทรอยโดยการสร้างม้าไม้ โดยทหารกรีกได้เข้าไปซ่อนตัวอยู่ภายในช่องต่างๆของม้าและเข้าไปไว้หน้าเมืองทรอย ชาวเมืองทรอยเห็นก็นึกว่ากองทัพกรีกได้ถอยทัพยอมแพ้ไปแล้วและมอบม้าไม้จำลองเป็นของขวัญ จึงเข็นเข้าไปไว้ในเมือง ตกกลางคืนชาวทรอยนอนหลับหมด ทหารที่ซ่อนอยู่ในม้าก็ออกมาเปิดประตูให้กองทัพกรีกเข้ามาทำการยึด และเผากรุงทรอยจนย่อยยับ ซึ่งม้าไม้จำลองแห่งเมืองทรอยที่เห็นอยู่ในเมืองชานัคคาเล่ นี้ได้รับมาจากกองถ่ายทำละคร วอเนอร์ บราเธอร์ ใช้ถ่ายทำละคร เรื่องทรอย เมื่อถ่ายทำเสร็จแล้วจึงยกให้เป็นสมบัติของที่นี่ตั้งแต่ปี 2004 อิสรระเก็บภาพประทับใจตามอัธยาศัย จนถึงเวลานัดหมาย



เย็น รับประทานอาหารเย็น  
ที่พัก 📍 โรงแรมมาตรฐานตุรเคีย 4-5ดาว หรือเทียบเท่า



## วันที่สาม เมืองปามุกคาล่ – อุตสาหกรรมเครื่องหนัง - เมืองโบราณเฮียราโพลิส - ปราสาทปุยฝ้าย

เช้า รับประทานอาหารเช้า ณ โรงแรมที่พัก

เดินทางสู่ เมืองปามุกคาล่ (PAMUKKALE) แปลว่า ปราสาทปุยฝ้าย อยู่ในเมืองชื่อเดียวกัน จังหวัดเดนิซลี ประเทศตุรเคีย เป็นเนินเขาหินปูนสีขาว มีความยาวประมาณ 2.7 กิโลเมตร สูง 160 เมตร เกิดจากน้ำพุร้อนที่นำแคลเซียมคาร์บอเนตมาตกตะกอน ปามุกคาล่ ได้รับการขึ้นทะเบียนเป็นแหล่งมรดกโลกร่วมกับเฮียราโพลิสซึ่งเป็นเมืองโบราณที่ตั้งอยู่บนปามุกคาล่ ใน พ.ศ. 2531 (ใช้เวลาในการเดินทางประมาณ 5 ชม. 40 นาที)

นำท่านแวะชมอุตสาหกรรมเครื่องหนัง เลือกซื้อสินค้าที่ทำมาจากหนัง เช่น เสื้อหนัง กระเป๋า เป็นต้น

เที่ยง รับประทานอาหารกลางวัน

จากนั้นนำท่านชม เมืองเฮียราโพลิส (HIERAPOLIS) เมืองโรมันโบราณที่สร้างล้อมรอบบริเวณที่เป็นน้ำพุเกลือแร่ร้อนซึ่งเชื่อกันว่ามีสรรพคุณในการรักษาโรคเมื่อเวลาผ่านไปภัยธรรมชาติได้ทำให้เมืองนี้เกิดการพังทลายลงเหลือเพียงซากปรักหักพังกระจายอยู่ทั่วไป เช่นโรงละครแอมฟิเธียเตอร์ขนาดใหญ่ วิหารอพอลโล สุสานโรมันโบราณ



นำท่านชม **ปราสาทปุยฝ้าย (COTTON CASTLE)** น้ำตกหินปูนสีขาวที่เกิดขึ้นจากธารน้ำใต้ดินที่มีอุณหภูมิประมาณ 35 องศาเซลเซียส ซึ่งเป็นแร่หินปูนผสมอยู่ในปริมาณที่สูงมากไหลลงมาจากภูเขา “คาลดากี” ที่ตั้งอยู่ห่างออกไปทางทิศเหนือ และทำปฏิกิริยาจับตัวแข็งเกาะกันเป็นริ้ว เป็นแอ่ง เป็นชั้น ลดหลั่นกันไปตามภูมิประเทศ เกิดเป็นประติมากรรมธรรมชาติอันสวยงามแปลกตาที่โดดเด่นเป็นเอกลักษณ์ จนทำให้ปามุคคาเล่และเมืองเฮียราโพลิสได้รับการยกย่องจากองค์การยูเนสโกให้เป็นมรดกโลกทางธรรมชาติและวัฒนธรรมในปี ค.ศ. 1988 ชมความสวยงามของแอ่งน้ำหินปูนธรรมชาติตัดกับหน้าผาที่กว้างขวางมีลักษณะสวยงามมหัศจรรย์แตกต่างออกไปมากมายคล้ายหิมะก้อนเมฆหรือปุยฝ้ายน้ำแร่มีอุณหภูมิประมาณ 33 – 35.5 องศาเซลเซียส อิสระเก็บภาพประทับใจจนถึงเวลาอันสมควร



**เย็น**            **รับประทานอาหารเย็น**  
                  **ที่พัก ➡️ โรงแรมมาตรฐานตุรเคีย 4-5ดาว หรือเทียบเท่า**

**วันที่สี่**       **ร้านอุตสาหกรรมสิ่งทอ - เมืองคอนย่า – คาราวานซาราย – พิพิธภัณฑ์เมฟลานา - เมืองคัปปาโดเกีย**  
**เช้า**            **รับประทานอาหารเช้า ณ โรงแรมที่พัก**

นำท่านเดินทางสู่ **เมืองคัปปาโดเกีย (CAPPADOCIA)** มาจากภาษาเปอร์เซีย คัตปาตุกา (KATPATUKA) เมืองมหัศจรรย์ที่ได้รับการประกาศจากองค์การยูเนสโกให้เป็นเมืองมรดกโลก เมื่อปี ค.ศ. 1985 เมืองนี้เกิดจากการระเบิดของภูเขาไฟและถูกลาวาปกคลุมหลายพื้นที่ทับถมกันเป็นระยะเวลายาวนานจนกลายเป็นหิน ผ่านลม,ฝน,พายุ ปัจจุบัน

เกิดเป็นภูมิประเทศที่มีความสวยงามแปลกตาจนกลายเป็นแหล่งท่องเที่ยวที่นิยมสำหรับนักท่องเที่ยวและอีกไฮไลท์ของเมืองนี้คือเป็นจุดขึ้นบอลูนที่มีวิวสวยงามที่สุด (ใช้เวลาในการเดินทางประมาณ 7 ชม. 40 นาที)

นำท่านแวะชม**ร้านอุตสาหกรรมสิ่งทอ** เลือกชมผลิตภัณฑ์ท้องถิ่น เช่น ผ้าคลุม เสื้อผ้า ผ้าปูโต๊ะ เป็นต้น

ระหว่างทางแวะ **เมืองคอนย่า (KONYA)** ในอดีตเคยเป็นเมืองหลวงของอาณาจักรเซลจุกเติร์ก ค.ศ. 1077-1118 อาณาจักรแห่งแรกของชาวเติร์กในตุรเคีย หรือที่ยุคนั้นเรียกอนาโตเลีย เป็นอยู่ชาวอู่น้ำของประเทศ คนส่วนใหญ่มีอาชีพทำนา มีการปลูกฝิ่นและผลไม้ร่อย เมืองนี้มีประวัติที่เก่าแก่มาก เป็นที่ตั้งของสุสานเมฟลานา ผู้ริเริ่มการทำสมาธิแบบเป็นวงกลม ในแต่ละปีจึงมีผู้แสวงบุญมาเยือนที่นี่กันเป็นจำนวนมากระหว่างทางแวะถ่ายรูป **คาราวานซาราย (CARAVANSARAI)** ที่พักของกองคาราวานในสมัยโบราณ เป็นสถานที่พักแรมของกองคาราวานตาเส้นทางสายไหมและชาวเติร์กสมัยออตโตมัน



## เที่ยง รับประทานอาหารกลางวัน

นำท่านแวะถ่ายรูป **พิพิธภัณฑเมฟลานา (MEVLANA MUSEUM)** ได้รับการประกาศรับรองให้เป็นมรดกโลกจากองค์การยูเนสโกแห่งสหประชาชาติ เป็นที่ตั้งของสำนักพวกเดอริวิช (DERVISH) มีหน้าที่ในการชักชวนพลเมืองชาวคริสต์ในคาบสมุทรอนาโตเลีย ให้หันมานับถือศาสนาอิสลาม และลดช่องว่างระหว่างราชกรูกับผู้ปกครองชาวเซลจุก ส่วนหนึ่งของพิพิธภัณฑนี้เป็นสุสานของเมฟลานา เจลาเลดดิน ภายนอกเป็นหอทรงกระบอกปลายแหลมสี่เหลี่ยมสไล ภายในประดับประดาฝาผนังแบบมุสลิม โดยใช้สีมากมายตระการตา ซึ่งหาชมได้ยาก และยังเป็นสุสานสำหรับผู้ติดตามสานุศิษย์ บิดา และบุตรของเมฟลานาด้วย



เย็น รับประทานอาหารเย็น  
ที่พัก ➡️ โรงแรมมาตรฐานตุรเคีย 4-5ดาว หรือเทียบเท่า

วันที่ห้า \*Option\* ขึ้นบอลลูนชมเมืองคัปปาโดเกีย - โรงงานทอพรมสไตล์ตุรกี - จุดชมวิวเกอเรเม่-หุบเขาอุซึซาร์-หุบเขานกพิราบ - หุบเขาแห่งรัก - นครใต้ดินซาตัค - โรงงานอัญมณีประจำถิ่น - หมู่บ้านเครื่องปั้นดินเผาอวานอส (ร้านเครื่องปั้นดินเผาเซรามิก)

เช้ามีด คณะพร้อมกัน ณ จุดนัดพบ (บริเวณ LOBBY โรงแรม) \*\*เฉพาะท่านที่เลือกซื้อ Optional tour\*\*

\*\* ทางบริษัทขอสงวนสิทธิ์ในการซื้อ Option Tour (Balloon , Classic Car , Jeep) ผ่านหัวหน้าทัวร์เท่านั้น ด้วยเหตุผลในเรื่องของราคาทัวร์ และด้านความปลอดภัยของตัวท่านเอง รวมถึงการจัดการบริหารเวลาของกรุ๊ปทัวร์ ขอขอบคุณทุกท่านที่ให้ความร่วมมือ \*\*

○○ OPTION TOUR ○○ **HIGHLIGHT!** ขึ้นบอลลูนชมความสวยงามของเมืองคัปปาโดเกียในมุมสูง (CAPPADOCIA BALLOON VIEW) การขึ้นบอลลูน นั้นเป็นสัญลักษณ์ของตุรเคีย จะพาให้ท่านเคลิบเคลิ้มไปกับการชมพระอาทิตย์ยามเช้า และชมความสวยงามของเมืองคัปปาโดเกีย แบบพาโนรามาวิว ชมเมืองอารยธรรมโบราณ เมืองแห่งมนต์เสน่ห์ สัมผัสบรรยากาศมุมสูง เก็บภาพที่สวยงามรอบตัว (ค่าใช้จ่ายในการขึ้นบอลลูน ราคาท่านละประมาณ สามร้อย ดอลลาร์สหรัฐ/ท่าน \*ราคาอาจมีการเปลี่ยนแปลงได้\* สามารถสอบถามและชำระเงินได้ที่หัวหน้าทัวร์ ทั้งนี้.. การขึ้นบอลลูนนั้นขึ้นอยู่กับสภาพอากาศที่เหมาะสม\* โดยจะคำนึงถึงความปลอดภัยของผู้เดินทางเป็นสำคัญ \*\*ประกันภัยที่ทำจากเมืองไทย ไม่ครอบคลุมการขึ้นบอลลูน และเครื่องร่อนทุกประเภท กิจกรรมนี้ขึ้นอยู่กับดุลยพินิจของท่าน\*\*)



หรือ ○ ○ OPTION TOUR ○ ○ **JEEP SAFARI** เที่ยวชมเมืองคัปปาโดเกีย ตุรเคีย หนึ่งในการเดินทางที่สุดประทับใจ บนเส้นทางที่สุดตื่นเต้น ตื่นตา ตื่นใจ ของเมืองประวัติศาสตร์นับล้านปี ชมความงามของหุบเขาที่เกิดขึ้นโดยธรรมชาติสรรคสร้าง (ค่าใช้จ่ายในการนั่ง JEEP SAFARI ราคาท่านละประมาณ หนึ่งร้อยยี่สิบ ดอลลาร์สหรัฐ /ท่าน \*ราคาอาจมีการเปลี่ยนแปลงได้\* สามารถสอบถามและชำระเงินได้ที่หัวหน้าทัวร์)

หรือ ○ ○ OPTION TOUR ○ ○ **CLASSIC CAR** นั่งรถคลาสสิกเปิดประทุนชมวิวบอลูนอย่างใกล้ชิด เรียกได้ว่าเป็น UNSEEN ของเมืองคัปปาโดเกียแห่งนี้ ที่จะต้องมาถ่ายรูปคู่กับบอลูนสีแสนสดใส คู่กับรถเปิดประทุนสุดคลาสสิก นั่งรถเปิดประทุนสูดอากาศเย็นๆ ยามเช้า ชมวิวบอลูนสดใสบนท้องฟ้า (ค่าใช้จ่ายในการนั่ง CLASSIC CAR ราคาท่านละประมาณ หนึ่งร้อยยี่สิบ ดอลลาร์สหรัฐ/ท่าน \*ราคาอาจมีการเปลี่ยนแปลงได้\* สามารถสอบถามและชำระเงินได้ที่หัวหน้าทัวร์)



เช้า            รับประทานอาหารเช้า ณ โรงแรมที่พัก

นำท่านแวะชม **โรงงานทอพรมสไตร์ตุรเคีย** เลือกซื้อสินค้าตามอัธยาศัย

จากนั้นนำท่านสู่**จุดชมวิวกาเยเม่** สถานที่แห่งนี้เกิดขึ้นจากการขุดเจาะถ้ำหินหลายลูกเพื่อทำเป็นโบสถ์สำหรับเป็นศูนย์รวมของผู้ที่นับถือศาสนาคริสต์ เป็นถิ่นฐานที่ตั้งของผู้คนตั้งแต่ก่อนคริสตกาลและยังเป็นสถานที่ซึ่งชาวคริสเตียนยุคแรกใช้หลบหนีภัยการล่าสังหารจากจักรวรรดิโรมัน ได้รับการขึ้นทะเบียนเป็นมรดกโลกโดยองค์การยูเนสโกในปี ค.ศ. 1985 ปัจจุบันเป็นพิพิธภัณฑ์แบบเปิดที่แสดงเรื่องราวชีวิตความเป็นอยู่ของชาวคัปปาโดเซีย

แวะถ่ายรูป **หุบเขาอุชิซาร์ (UCHISAR VALLEY)** หุบเขาค่ายจ่อมปลวกขนาดใหญ่ ใช้เป็นที่อยู่อาศัย ซึ่งหุบเขาดังกล่าวมีรูพรุน มีรอยเจาะ รอยขุด อันเกิดจากฝีมือมนุษย์ไปเกือบทั่วทั้งภูเขา เพื่อเอาไว้เป็นที่อยู่อาศัย

## เที่ยง รับประทานอาหารกลางวัน

แวะถ่ายรูป **หุบเขานกพิราบ (PIGEON VALLEY)** จุดชมวิวยู่ตรงบริเวณหน้าผาที่ชาวเมืองโบราณได้ขุดเจาะเป็นรูเพื่อให้นกพิราบเข้าไปทำรังอาศัยอยู่ ชาวบ้านเลี้ยงนกพิราบไว้เพื่อนำมูลมาทำเป็นปุ๋ยบำรุงต้นไม้ จากจุดชมวิวสามารถมองเห็นปราสาทอุชิซาร์ (UCHISAR CASTLE) และยังมีต้นไม้จำลองที่เต็มไปด้วยดวงตาสีฟ้าแขวนอยู่โดดเด่น อีสาระถ่ายภาพตามอัธยาศัย



นำท่านแวะ **หุบเขาแห่งรัก ( Love Valley )** หุบเขาในสถานที่ท่องเที่ยวที่มีชื่อเสียงและมีเอกลักษณ์ที่สุดในภูมิภาค Cappadocia ของตุรเคีย ตั้งอยู่ใกล้กับเมืองกาเยเม่ และเป็นที่รู้จักจากลักษณะ ภูมิทัศน์ขนาดใหญ่ที่เกิดจากการปะทุของภูเขาไฟและการกัดเซาะเป็นเวลาหลายพันปี เป็นผลให้เกิดหุบเขาลึกและยอดเขาที่แหลมคมในดิน ในหุบเขาแห่งความรัก การก่อตัวเหล่านี้บางส่วนได้รับรูปร่างที่พิเศษมาก ซึ่งทำให้หุบเขานี้มีชื่อ (หรือ "หุบเขาแห่งความรัก")

จากนั้นนำท่านชม นครใต้ดินชาดัก (UNDERGROUND CITY OF CHADAK) เมื่อ 2-3 พันปีก่อนคริสตกาล ชาวคัปปาโดเกียได้มีการสร้างเมืองใต้ดินเพื่อเป็นหลุมหลบภัยจากการบุกรุกของชาวโรมัน ชุดเจาะไปเรื่อยๆ จนใต้พื้นดินคัปปาโดเกียกลายเป็นเมืองอีกหลายๆ เมือง ภายในมีทั้ง โบสถ์คริสตจักร โรงเรียนสอนศาสนา โรงเก็บไวน์ คอกไม้ บ่อน้ำ ห้อง โถง ห้องนอน ห้องน้ำ ห้องถนอมอาหาร ห้องครัว ห้องอาหาร ฯลฯ และยังมีอีกหลายส่วนที่ยังไม่ได้ขุดค้น ให้ท่านได้ชมความมหัศจรรย์เมืองใต้ดินและเก็บภาพประทับใจตามอัธยาศัย จนถึงเวลาอันสมควร นำท่านแวะ **โรงงานอัญมณีประจำถิ่น** เลือกซื้อผลิตภัณฑ์อัญมณี



จากนั้นนำท่านแวะชม หมู่บ้านเครื่องปั้นดินเผาอวานอส (ร้านเครื่องปั้นดินเผาเซรามิก) เป็นหมู่บ้านที่มีชื่อเสียงเกี่ยวกับเครื่องปั้นดินเผา อุปกรณ์ที่ใช้ภายในบ้าน ถ้วย, ชาม, โถง, แจกันและเครื่องประดับบ้าน อิสระในการเลือกซื้อผลิตภัณฑ์



เย็น รับประทานอาหารเย็น  
ที่พัก 📍 โรงแรมมาตรฐานตุรเคีย 4-5ดาว หรือเทียบเท่า

วันที่หก \*Option\* ขึ้นบอลลูนชมเมืองคัปปาโดเกีย - เมืองอังการ่า - ทะเลสาบเกลือ - พิพิธภัณฑ์อตาเติร์ก -  
เมืองเกาซาฟรานโบลู

เข้ามิด คณะพร้อมกัน ณ จุดนัดพบ (บริเวณ LOBBY โรงแรม) **\*\*เฉพาะท่านที่เลือกซื้อ Optional tour\*\***

**\*\* ทางบริษัทขอสงวนสิทธิ์ในการซื้อ Option Tour (Balloon , Classic Car , Jeep) ผ่านหัวหน้าทัวร์เท่านั้น ด้วยเหตุผลในเรื่องของราคาทัวร์ และด้านความปลอดภัยของตัวท่านเอง รวมถึงการจัดการบริหารเวลาของกรุ๊ปทัวร์ ขอขอบคุณทุกท่านที่ให้ความร่วมมือ \*\***

🔴 🔴 OPTION TOUR 🔴 🔴 **HIGHLIGHT!!** ขึ้นบอลลูนชมความสวยงามของเมืองคัปปาโดเกียในมุมสูง (CAPPADOCIA BALLOON VIEW) การขึ้นบอลลูน นั้นเป็นสัญลักษณ์ของตุรเคีย จะพาให้ท่านเคลิบเคลิ้มไปกับการชมพระอาทิตย์ยามเช้า และชมความสวยงามของเมืองคัปปาโดเกีย แบบพาโนรามาวิว ชมเมืองอารยธรรมโบราณ เมืองแห่งมนต์เสน่ห์ สัมผัสบรรยากาศมุมสูง เก็บภาพที่สวยงามรอบตัว (ค่าใช้จ่ายในการขึ้นบอลลูน ราคาท่านละประมาณ **สามร้อย ดอลลาร์สหรัฐ/ท่าน** \*ราคาอาจมีการเปลี่ยนแปลงได้\* สามารถสอบถามและชำระเงินได้ที่หัวหน้าทัวร์ ทั้งนี้.. การขึ้นบอลลูนนั้นขึ้นอยู่กับสภาพอากาศที่เหมาะสม\* โดยจะคำนึงถึงความปลอดภัยของผู้เดินทางเป็นสำคัญ **\*\*ประกันภัยที่ทำจากเมืองไทย ไม่ครอบคลุมการขึ้นบอลลูน และเครื่องร่อนทุกประเภท กิจกรรมนี้ขึ้นอยู่กับดุลยพินิจของท่าน\*\***)



หรือ 🔴 🔴 OPTION TOUR 🔴 🔴 **JEEP SAFARI** เที่ยวชมเมืองคัปปาโดเกีย ตุรเคีย หนึ่งในการเดินทางที่สุดประทับใจ บนเส้นทางที่สุดตื่นเต้น ตื่นตา ตื่นใจ ของเมืองประวัติศาสตร์นับล้านปี ชมความงามของหุบเขาที่เกิดขึ้นโดยธรรมชาติสรรค์สร้าง



(ค่าใช้จ่ายในการนั่ง JEEP SAFARI ราคาท่านละประมาณ หนึ่งร้อยยี่สิบ ดอลลาร์สหรัฐ /ท่าน \*ราคาอาจมีการเปลี่ยนแปลงได้\* สามารถสอบถามและชำระเงินได้ที่หัวหน้าทัวร์)

หรือ ○ ○ OPTION TOUR ○ ○ CLASSIC CAR นั่งรถคลาสสิกเปิดประทุนชมวิวยอบอลูนอย่างใกล้ชิด เรียกได้ว่าเป็น UNSEEN ของเมืองคัปปาโดเกียแห่งนี้ ที่จะต้องมาถ่ายรูปคู่กับบอลูนสีแสนสดใส คู่กับรถเปิดประทุนสุดคลาสสิก นั่งรถเปิดประทุนสูดอากาศเย็นๆ ยามเช้า ชมวิวยอบอลูนสดใสบนท้องฟ้า (ค่าใช้จ่ายในการนั่ง CLASSIC CAR ราคาท่านละประมาณ หนึ่งร้อยยี่สิบ ดอลลาร์สหรัฐ/ท่าน \*ราคาอาจมีการเปลี่ยนแปลงได้\* สามารถสอบถามและชำระเงินได้ที่หัวหน้าทัวร์)



เช้า รับประทานอาหารเช้า ณ โรงแรมที่พัก

จากนั้นนำท่านเดินทางสู่ เมืองอังการา (ANKARA) เมืองหลวงของประเทศตุรเคีย เมืองที่ใหญ่เป็นอันดับสองรองจากอิสตันบูล มีความสำคัญทั้งทางธุรกิจและอุตสาหกรรม เป็นศูนย์กลางของรัฐบาลตุรเคียและเป็นที่ตั้งของสถานทูตประเทศต่างๆ ศูนย์กลางของการค้าขาย ให้ท่านอิสระพักผ่อนบนรถชมวิวยอบอลูน (ใช้เวลาในการเดินทางประมาณ 3 ชม. 45 นาที)

ระหว่างทางแวะถ่ายรูป ทะเลสาบเกลือ (LAKE TUZ) ทะเลสาบที่ใหญ่เป็นอันดับสองในตุรเคียและเป็นหนึ่งในทะเลสาบน้ำเค็มที่ใหญ่ที่สุดในโลก

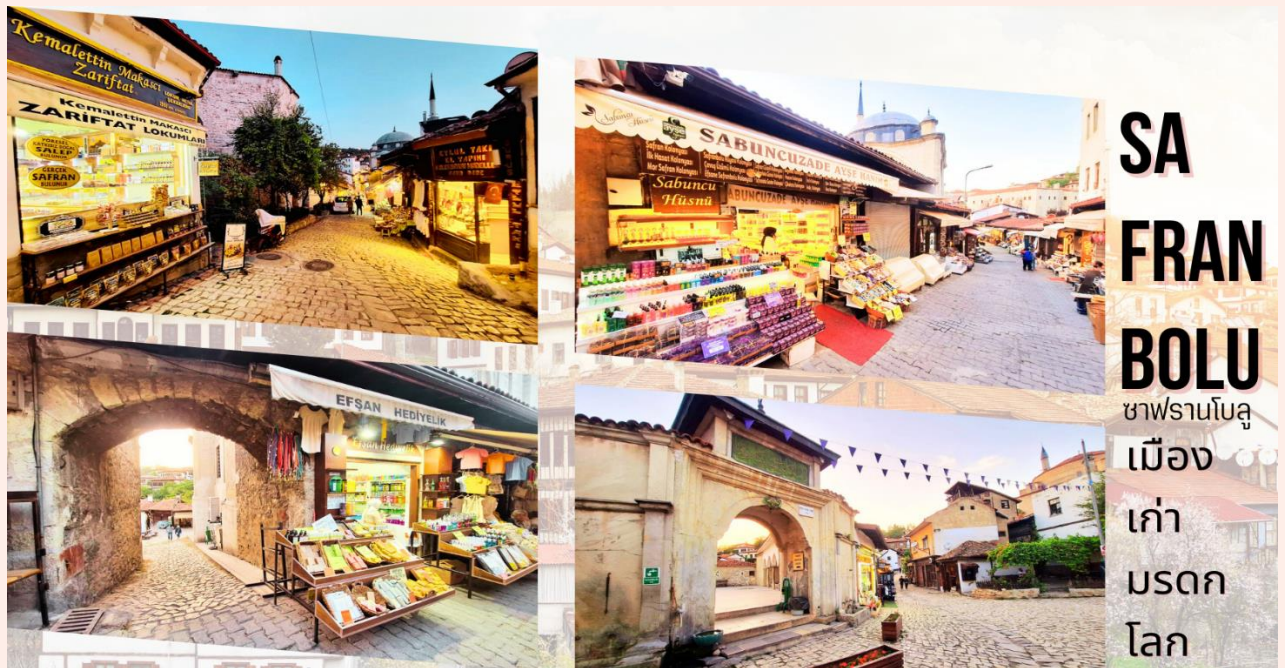


## เที่ยง รับประทานอาหารกลางวัน

นำท่านชมพิพิธภัณฑ์อตาเติร์ก (Ataturk Mausoleum) อนุสรณ์สถาน หรือ สุสานขนาดใหญ่ของ “มุสตาฟา เคมาล อตาเติร์ก” บุคคลสำคัญผู้ได้รับการขนานนามว่าเป็นบิดาแห่งชาวเติร์ก ของประเทศตุรเคีย และเป็นประธานาธิบดีคนแรกผู้นำตุรเคียเข้าสู่ยุคใหม่ สุสานแห่งนี้ประกอบด้วยพิพิธภัณฑ์และลานสำหรับทำพิธี ทำให้ชาวตุรเคียจำนวนไม่น้อยเดินทางมาด้วยวัตถุประสงค์คล้ายการจาริกแสวงบุญ



จากนั้นนำท่านเดินทางสู่ **ซาฟรานโบลู (Safranbolu)** คือเมืองท่องเที่ยวที่มีชื่อเสียงของจังหวัดการาบึ๊ก (Karabük) ในภูมิภาคทะเลดำตุรเคีย เป็นเมืองที่มีความสำคัญทางด้านประวัติศาสตร์ของประเทศ ตุรเคีย โดยเฉพาะชื่อเสียงเกี่ยวกับสถาปัตยกรรมซาฟรานโบลู ที่มีอิทธิพลต่อพัฒนาการชุมชนเมืองทั่วทั้งจักรวรรดิออตโตมัน ต่อมาในปี 1994 เมืองซาฟรานโบลู ได้ถูกองค์การยูเนสโกยกให้เป็นมรดกโลกทางด้านวัฒนธรรม (ใช้เวลาในการเดินทางประมาณ 3 ชม.)



เย็น รับประทานอาหารเย็น

ที่พัก ➡️ โรงแรมมาตรฐานตุรเคีย แบบพื้นเมือง หรือเทียบเท่า

**หมายเหตุ** เนื่องจากโรงแรม ตั้งอยู่ในเขตเมืองเก่า รถบัสไม่สามารถเข้าไปส่งถึงในตัวโรงแรมได้ เพื่อความสะดวกแก่ตัวผู้เดินทาง แนะนำให้ผู้เดินทางแยกกระเป๋าใบเล็กสำหรับพักค้างคืนที่ซาฟรานโบลู 1 คืน อาจเป็นกระเป๋าเป้หรือ กระเป๋าถือใบเล็ก (ไม่แนะนำเป็นกระเป๋าล้อลาก) ที่พักในเมืองเก่าซาฟรานโบลู โดยส่วนใหญ่จะไม่มีแอร์ และ ไม่มีลิฟต์ บริการ

วันที่เจ็ด เมืองเก่าซาฟรานโบลู – เมืองอิสตันบลู - ตลาดสไปร์ท (ร้านHazerbaba) – จัตุรัสทักซิม - ISTIKLAL STREET

เช้า รับประทานอาหารเช้า ณ โรงแรมที่พัก

นำท่านเดินชมเมืองซาฟรานโบลู (Safranbolu) เยือนย่านเมืองเก่าของซาฟรานโบลู ซึ่งสามารถเดินชมความเก่าแก่ของบรรดาอาคารบ้านเรือน บ้านโบราณ และคฤหาสน์อันเก่าแก่ของชาวเติร์ก

เดินทางสู่ เมืองอิสตันบูล (ISTANBUL) เมืองสำคัญอันดับ 1 ของประเทศ เดิมชื่อ คอนสแตนติโนเปิล เป็นเมืองที่มีประชากรมากที่สุดในประเทศตุรเคีย ตั้งอยู่บริเวณช่องแคบบอสฟอรัส (BOSPHORUS) ซึ่งทำให้อิสตันบูลเป็นเมืองสำคัญเพียงเมืองเดียวในโลก ที่ตั้งอยู่ใน 2 ทวีปคือ ทวีปยุโรป (ฝั่ง THRACE ของบอสฟอรัส) และทวีปเอเชีย (ฝั่งอนาโตเลีย) ซึ่งในอดีตอิสตันบูลเป็นเมืองสำคัญของชนเผ่าจำนวนมากในบริเวณนั้น จึงส่งผลให้อิสตันบูลมีชื่อเรียกแตกต่างกันออกไป

## เที่ยง อิสระอาหารกลางวันตามอัธยาศัย

นำท่านเพลิดเพลินกับ ตลาดเครื่องเทศ (Spice Market) ตั้งอยู่ใกล้กับสะพานกาลาตา สร้างขึ้นตั้งแต่ช่วงปี ค.ศ. 1660 เป็นตลาดในร่มและเป็นตลาดที่ใหญ่เป็นอันดับสองในอิสตันบูล สินค้าส่วนใหญ่คือเครื่องเทศเป็นหลัก ทั้งยังมีถั่วชนิดต่าง ๆ รังผึ้ง น้ำมันมะกอก ไปจนถึงเสื้อผ้าเครื่องประดับ ฯลฯ นำท่านแวะร้าน Hazerbaba เป็นร้านที่ขายขนมTurkish Dilight ถั่วต่างๆ ชาต่างๆ เป็นต้น อิสระช้อปปิ้ง



นำท่านเดินทางสู่ จตุรัสทักซิมสแควร์ (Taksim Square) เป็นที่ท่องเที่ยวและการพักผ่อนที่อำเภอที่สำคัญที่มีชื่อเสียงสำหรับร้านอาหาร, ร้านค้า, และโรงแรม ที่นี่ถือเป็นหัวใจสำคัญของอิสตันบูลสมัยใหม่โดยมีสถานีกกลางของเครือข่ายรถไฟใต้ดินอิสตันบูล อิสระเดินเที่ยวชม ISTIKLAL STREET หรือที่เรียกว่า GRAND AVENUE OF PRERA เป็นเส้นทางที่มีชื่อเสียงและดีที่สุดในเมืองอิสตันบูล ซึ่งถนนเส้นนี้จะทอดยาวมาจากจตุรัสทักซิมสแควร์ ยาวไปจนถึงสถานนีเบโยกลู มีร้านค้า ร้านอาหารมากมาย และรายล้อมไปด้วยอาคารยุคออตโตมันตอนปลาย



เย็น เพื่อให้ท่านได้เพลิดเพลินในการเดินเล่นอย่างเต็มอิมใจ อิสระอาหารเย็นตามอัธยาศัย  
ที่พัก ✈️ โรงแรมมาตรฐานตุรเคีย 4-5ดาว หรือเทียบเท่า

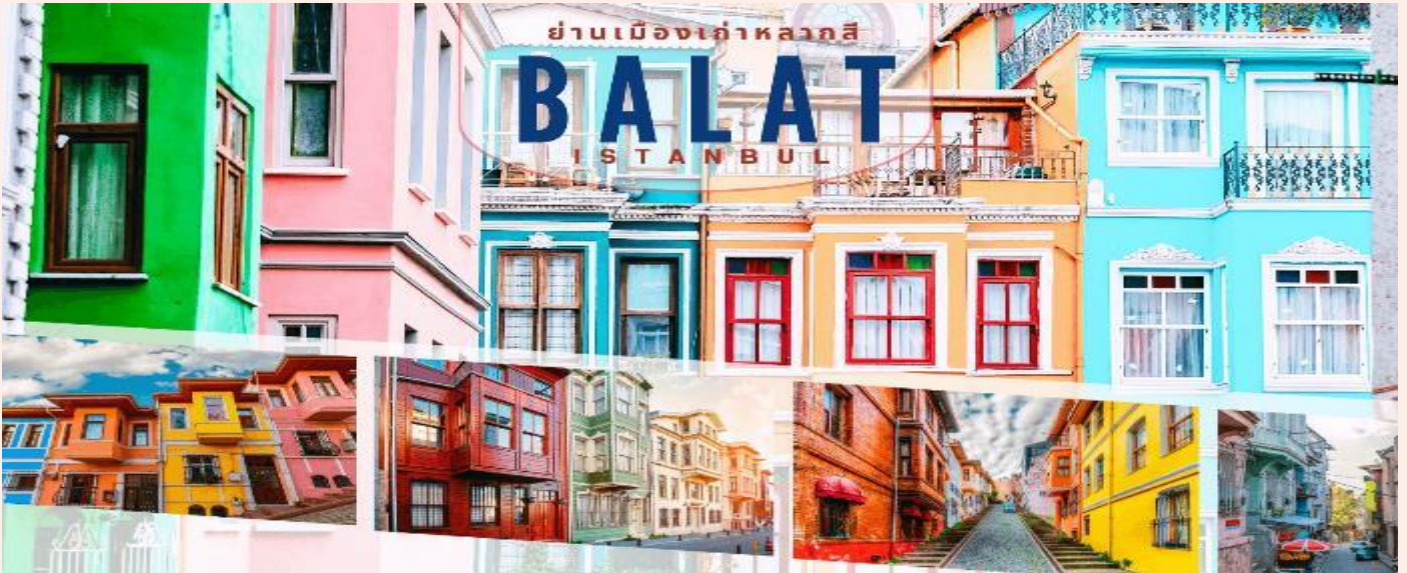
วันที่แปด เมืองอิสตันบลู – มัสยิดชีวเลย์มานีเย – ท่องเที่ยวย่าน BALAT - ถ่ายรูปคู่หอคอยกาลาตา – กาลาตา พอร์ต -  
สนามบินแอชกาบัท - สนามบินสุวรรณภูมิ

เช้า รับประทานอาหารเช้า ณ โรงแรมที่พัก

นำท่านชม มัสยิดชีวเลย์มานีเย ( SULEYMANIYE MOSQUE) เป็นมัสยิดที่ใหญ่เป็นอันดับสองของอิสตันบลู สร้าง  
เพื่อเป็นบรรณาการให้กับสุลต่านสุเลย์มาน เป็นอีกหนึ่งสถานที่ที่มีชื่อเสียงด้านสถาปัตยกรรม มีความโดดเด่นเรื่องของ  
ขนาดโดม ซึ่งมีขนาดสูงถึง 47  
เมตร ภายในตกแต่งหรูหราและ  
อลังการซึ่งประกอบไปด้วย  
โรงเรียนสอนศาสนา ห้องครัว  
โรงพยาบาล ที่พักกองเกวียน  
ตลาดห้องสมุด เป็นต้น



นำท่าน ท่องเที่ยวย่าน BALAT เป็นย่านที่เก่าแก่และสวยงามน่าตื่นตาตื่นใจเมื่อได้มาเยือน ตั้งอยู่ที่เมืองอิสตันบูล ประเทศตุรเคีย พื้นถนนปูด้วยหินก้อนโตๆ บ้านเรือนมีลักษณะเป็นตึก และมีสีฉูดฉาดแจ่มจรัส แต่มีอายุมากกว่า 50 ปีมาแล้ว ซึ่งในบางหลังมีอายุกว่า 200 ปีที่นี้เป็นสถานที่ยอดนิยมเป็นอย่างมาก ปัจจุบันมีคาเฟ่และร้านอาหารมากมาย ตั้งอยู่ที่นี้



ถ่ายรูปคู่กับ หอคอยกาลาตา GALATA TOWER (GALATA KULESI) หรือบางที่เรียกว่า CHRISTEA TURRIS ซึ่งแปลว่า หอคอยแห่งพระคริสต์ ในภาษาละติน เป็นหอคอยหินยุคกลางในเขตกาลาตา-คาราค็อย (GALATA – KARAKÖY) ของนครอิสตันบูล, ประเทศตุรเคีย เป็นอีกหนึ่งในสถานที่สำคัญที่โดดเด่นที่สุดของเมือง ด้วยลักษณะทรงกระบอกสูง ของหอคอยที่โดดเด่นเหนือเส้นขอบฟ้า ทำให้เกิดทัศนียภาพอันงดงาม ของคาบสมุทร และบริเวณโดยรอบของเมืองอิสตันบูล นอกจากนี้ตลอดแนวถนน ยังเต็มไปด้วยอาคาร และร้านค้า ที่มีสถาปัตยกรรมสไตล์ยุโรปที่สวยงามและแปลกตาอีกด้วย



นำท่านสู่ กาลาตา พอร์ต (GALATA PORT) ที่รวบรวมสินค้าทุกหมวดหมู่ มาไว้ที่นี่ มีทั้งร้านอาหาร ร้านกาแฟ ร้านเสื้อผ้า และนอกจากนี้ยังมีศูนย์วัฒนธรรม และยังเป็นท่าเรือที่เทียบเรือสำราญขนาดใหญ่อีกด้วย

เพื่อให้ท่านได้เพลิดเพลินในการเดินทางอย่างเต็มอิ่มจุใจ อีสรอาหารกลางวันตามอัธยาศัย

ได้เวลาอันสมควรนำท่านเดินทางสู่สนามบินอิสตันบูล

- 17.40 น. ออกเดินทางสู่ สนามบินแอชกาบัท ประเทศเติร์กเมนิสถาน โดยสายการบินเติร์กเมนิสถาน แอร์ไลน์ เที่ยวบินที่ T5 986 (บริการอาหารและเครื่องดื่มบนเครื่อง) (ใช้เวลาบินประมาณ 4 ชั่วโมง 10 นาที) (เวลาประเทศเติร์กเมนิสถานช้ากว่าประเทศไทย 2 ชั่วโมง)
- 23.30 น. เดินทางถึง สนามบินแอชกาบัท ประเทศเติร์กเมนิสถาน (เวลาท้องถิ่น) นำท่านแวะพักเปลี่ยนเครื่องเพื่อเดินทางสู่ประเทศไทย (รอแวะเปลี่ยนเครื่องประมาณ 3 ชั่วโมง 45 นาที)

วันที่เก้า สนามบินแอชกาบัท - สนามบินสุวรรณภูมิ

- 03.15 น. ออกเดินทางสู่ ประเทศไทย โดยสายการบิน เติร์กเมนิสถาน แอร์ไลน์ เที่ยวบินที่ T5 647 (บริการอาหารและเครื่องดื่มบนเครื่อง) (ใช้เวลาบินประมาณ 6 ชั่วโมง 40 นาที)
- 11.55 น. เดินทางถึงท่าอากาศยานสุวรรณภูมิ โดยสวัสดิภาพ



ระหว่างทางให้ท่านเพลิดเพลินกับร้านช้อปปิ้งสินค้าพื้นเมืองอันเลื่องชื่อ อาทิเช่น : โรงงานทอพรมสไตส์ตุรเคีย , โรงงานอัญมณีประจำถิ่น , โรงงานเครื่องปั้นดินเผาเซรามิก , อุตสาหกรรมเครื่องหนัง , อุตสาหกรรมสิ่งทอ , ขนมตุรเคียอันโด่งดัง

**\*\*หมายเหตุ** เนื่องจากราคาตัวรถเป็นราคาโปรโมชั่น และได้รับการสนับสนุนจากร้านช้อปปิ้งต่างๆ หากลูกค้าไม่ต้องการเข้าร้านช้อปปิ้งนั้น ทางบริษัทขออนุญาตเก็บค่าตัวรถเพิ่ม ท่านละ 3,500 บาท/ท่าน/ร้าน\*\*

เที่ยวบิน/ที่นั่งบนเครื่องบิน (สายการบินเป็นผู้กำหนด)

โรงแรม เมนูอาหาร และโปรแกรมการเดินทางอาจมีการสลับปรับเปลี่ยน หรือเปลี่ยนแปลงได้ตามความเหมาะสม โดยมีต้องแจ้งให้ทราบล่วงหน้า อันเนื่องมาจากเหตุการณ์ต่างๆ ที่อาจเกิดขึ้นจากเหตุสุดวิสัย เช่น เหตุการณ์ทางธรรมชาติ การเมือง สภาพอากาศไม่เอื้ออำนวย รวมไปถึงสถานะห้องพักของแต่ละโรงแรม ทั้งนี้ทางบริษัทจะคำนึงถึงความปลอดภัยและผลประโยชน์ของผู้เดินทางเป็นสำคัญ

โดยมีตัวแทนบริษัท (มัคคุเทศก์, หัวหน้าทัวร์, คนขับรถของแต่ละสถานที่) เป็นผู้บริหารเวลาปรับเปลี่ยนตามความเหมาะสม

## เงื่อนไขการจอง

### 1. การชำระค่าบริการ

- กรุณาชำระค่ามัดจำทัวร์ท่านละ 20,000 บาท ภายใน 2 วัน หลังจากที่นั่งได้รับการคอนเฟิร์ม (พร้อมส่งหน้าพาสปอร์ต และ แบบฟอร์มข้อมูลกรอกยื่นวีซ่า) หากไม่ชำระเงินตามที่บริษัทกำหนด ขออนุญาตตัดที่นั่งเพื่อให้ลูกค้าท่านอื่นที่รอนั่งอยู่โดยอัตโนมัติ

**\*\*สำคัญ\*\*** สำเนาหน้าพาสปอร์ตผู้เดินทาง (จะต้องมีอายุเหลือมากกว่า 6 เดือน นับจากวันเดินทางกลับ และจำนวนหน้าหนังสือเดินทางต้องเหลือว่างสำหรับติดวีซ่าไม่ต่ำกว่า 3 หน้า) **\*\*กรุณาตรวจสอบก่อนส่งให้บริษัท ทางบริษัทจะไม่รับผิดชอบกรณีพาสปอร์ตหมดอายุ\*\***

- กรุณาชำระค่าทัวร์ส่วนที่เหลือ ก่อนเดินทางอย่างน้อย 35 วัน หากท่านไม่ชำระเงินหรือไม่ชำระเงินตามกำหนดให้ถือว่าท่านสละสิทธิ์ในการเดินทางนั้นๆ (กรณีที่บริษัทต้องทำการออกตั๋วเครื่องบิน แต่หากท่านที่ยื่นวีซ่าแล้ววีซ่าออกใกล้วันเดินทาง ท่านจำเป็นต้องชำระค่าทัวร์ส่วนที่เหลือตามวันที่ทางบริษัทกำหนดเท่านั้น)

### 2. หากลูกค้าต้องจองตั๋วเครื่องบินภายในประเทศ รถโดยสารภายในประเทศ หรือรถไฟ กรุณาแจ้งและสอบถามกับเจ้าหน้าที่ของบริษัททราบก่อนจองทุกครั้ง ไม่เช่นนั้นบริษัทจะไม่รับผิดชอบทุกกรณีหากมีการเปลี่ยนแปลงใดๆ

## อัตราค่าบริการนี้รวม

- ค่าตั๋วเครื่องบิน ไป-กลับ ชั้นประหยัด พร้อมคณะ รวมค่าภาษีสนามบิน และค่าภาษีน้ำมัน
- ค่าน้ำหนักกระเป๋าสัมภาระท่านละ 1 ใบ ไม่เกิน 25 กิโลกรัม และถือขึ้นเครื่องไม่เกิน 5 กิโลกรัม
- ค่ารถนำเที่ยวตามเส้นทางที่ระบุไว้ในโปรแกรมทัวร์ พร้อมคนขับรถ
- โรงแรมที่พักตามระบุในรายการ หรือ เทียบเท่าในระดับเดียวกัน (ห้องละ 2 ท่าน)
- ค่าอาหารและค่าเข้าชม ตามที่ระบุในรายการ
- ค่าประกันอุบัติเหตุระหว่างเดินทาง วงเงินท่านละ 1,000,000 บาท (เงื่อนไขตามกรมธรรม์)

## อัตราค่าบริการนี้ ไม่ รวม

- ค่าภาษีมูลค่าเพิ่ม 7% และภาษีหัก ณ ที่จ่าย 3%
  - ค่าวีซ่า กรณีสถานทูตมีการประกาศเก็บค่าวีซ่า
  - ค่าธรรมเนียมน้ำมัน และภาษีสนามบิน ในกรณีที่สายการบินมีการปรับขึ้น
  - ค่าใช้จ่ายส่วนตัวนอกเหนือจากรายการที่ระบุ เช่น ค่าทำหนังสือเดินทาง , ค่าโทรศัพท์ , ค่าอินเทอร์เน็ต , ค่าซักรีด , มินิบาร์ในห้องพัก , ค่ากระเป๋าเดินทางหากเกิดการชำรุดหรือของมีค่าที่สูญหายในระหว่างการเดินทาง , ค่ารักษาพยาบาล กรณีเกิดการเจ็บป่วยจากโรคประจำตัว รวมถึงค่าอาหารพิเศษนอกเหนือจากที่ทางทัวร์กำหนด หรือการรีเคเวสอาหารพิเศษต่างๆ เช่น อาหารเจ อาหารมังสวิรัต อาหารอิสลาม อาหารทะเล เป็นต้น
  - ค่าน้ำหนักกระเป๋าส่วนเกินจากที่ทางสายการบินกำหนด
  - ค่าจ้างคนขับรถท้องถิ่นและค่าจ้างมัคคุเทศก์ท้องถิ่น ท่านละ 3,500 บาท ชำระที่สนามบิน ณ วันเดินทาง
  - ค่าทิปหัวหน้าทัวร์ (ตามมาตรฐานการให้ทิปวันละ 100 บาท/ท่าน/วัน)
- \*\*ทั้งนี้ไม่ได้เป็นการบังคับ ขึ้นอยู่กับความพึงพอใจของท่าน ในการบริการของหัวหน้าทัวร์\*\***



- ☒ ค่าพนักงานยกกระเป๋า ณ โรงแรมที่พัก (ทางบริษัทฯ ไม่ได้จัดให้แก่นักท่องเที่ยวเนื่องจากป้องกันการสูญหายจากมิจอาชีพที่แฝงตัวเข้ามาในโรงแรมที่พักและเพื่อความสะดวกรวดเร็วในการเข้าห้องพักสำหรับทุกท่าน)
- ☒ ค่าตรวจ RT-PCR TEST (ถ้ามี)

## เงื่อนไขโรงแรมที่พัก

- ❖ ห้องพักโดยปกติจะสามารถพักได้ห้องละ 2 ท่าน
- ❖ กรณีลูกค้าต้องการเข้าพัก 3 ท่าน อาจจะได้เป็น 1 เตียงใหญ่ และ 1 เตียงเสริมแบบพับ หรือ SOFA BED แต่หากในวันเข้าพักโรงแรมนั้นไม่มีห้องสำหรับ 3 ท่าน จำเป็นต้องแยกห้องพัก เป็น... พัก 2 ท่าน 1 ห้อง และ พักเดี่ยว 1 ห้อง ไม่ว่าจะกรณีใดใด ผู้เข้าพักจะต้องชำระค่าห้องพักเดี่ยวเพิ่ม (ซึ่งจะทราบก่อนเดินทางประมาณ 3-5 วัน)
- ❖ สำหรับห้องพักเดี่ยว (พักท่านเดียว) ห้องอาจมีขนาดเล็ก และไม่สามารถระบุประเภทของเตียงได้ ขึ้นอยู่กับทางโรงแรมเป็นจัด
- ❖ โรงแรมที่พักเมืองซานฟรานซิสโกจะไม่มีเครื่องปรับอากาศ หรือแอร์ เนื่องจากเป็นเมืองมรดกโลก
- ❖ โรงแรมที่พักส่วนใหญ่ ห้องพักจะมีขนาดเล็กกะทัดรัด ไม่มีอ่างอาบน้ำ ขึ้นอยู่กับการออกแบบของโรงแรมนั้นๆ แต่ละห้องอาจมีขนาดและการตกแต่งในลักษณะที่แตกต่างกัน
- ❖ โรงแรมจะมีการวางผังห้องพักแต่ละประเภทแตกต่างกัน จึงทำให้ห้องพักแต่ละประเภทนั้นไม่ได้อยู่ติดกันหรืออยู่คนละชั้น หากลูกค้าต้องการห้องติดกัน อาจจะได้ไม่ได้ในรูปแบบห้องพักที่ท่านต้องการ
- ❖ กรณีห้องพัก ตามในเมืองที่ระบุไว้ในโปรแกรม มีเทศกาลวันหยุด หรืองานแฟร์ต่างๆ หรือมีการจัดงานประชุม นานาชาติ เป็นผลทำให้ห้องพักในเมืองนั้นเต็ม หรือไม่เพียงพอ ทางบริษัทฯ ขอสงวนสิทธิ์ในการปรับเปลี่ยนหรือย้ายเมืองอื่นแทน

## การยกเลิก

1. เนื่องจากราคาค่าเป็นราคาโปรโมชั่น ตัวเครื่องบินการันตีการจ่ายเงินล่วงหน้าเต็ม 100% **ซึ่งเมื่อจองและจ่ายมัดจำแล้ว ถ้าผู้จองยกเลิกจะไม่มีคืนเงินมัดจำหรือค่าตัวใดๆ ทั้งสิ้น**
2. กรณีผู้เดินทางถูกปฏิเสธการเข้า-ออกประเทศ ขอสงวนสิทธิ์ในการไม่คืนเงินค่าตัวทั้งหมด
3. เมื่อออกเดินทางแล้ว หากท่านไม่ใช้บริการรายการใดรายการหนึ่ง หรือไม่เดินทางพร้อมคณะ ถือว่าท่านสละสิทธิ์ไม่อาจเรียกร้องค่าบริการหรือเงินค่าตัวคืนได้
4. หากท่านยกเลิกไม่ว่ากรณีใดๆ จะต้องชำระค่าส่วนต่างกรณีที่คุณรู้ก่อนออกเดินทางไม่ครบตามจำนวน (กรุณาสอบถามรายละเอียดเพิ่มเติม)
5. **กรณีจองตั๋วเครื่องบินเดินทางช่วง วันหยุดเทศกาล, วันหยุดนักขัตฤกษ์, วันหยุดยาวต่อเนื่อง หากท่านมีการยกเลิก ทางบริษัทฯ ขอสงวนสิทธิ์เก็บค่าตัวทั้งหมด โดยไม่มีเงื่อนไขใดๆ ทั้งสิ้น**

## รายละเอียดเพิ่มเติม

**หมายเหตุ :** กรุณาอ่านศึกษารายละเอียดทั้งหมดก่อนทำการจอง เพื่อความถูกต้องและความเข้าใจตรงกันระหว่างลูกค้าและบริษัทฯ เมื่อท่านตกลงชำระเงินมัดจำหรือค่าทัวร์ทั้งหมดกับทางบริษัทฯแล้ว ทางบริษัทฯจะถือว่าท่านได้ยอมรับเงื่อนไขข้อตกลงต่างๆ ทั้งหมด

1. บริษัทขอสงวนสิทธิ์ในการเลื่อน, ยกเลิกการเดินทาง หรือปรับราคาค่าบริการขึ้น ในกรณีที่มิผู้เดินทางน้อยกว่า 15 ท่าน
2. เมื่อท่านตกลงชำระเงินมัดจำหรือทั้งหมด ไม่ว่าจะเป็นการชำระผ่านตัวแทนของบริษัทฯ หรือชำระโดยตรงกับทางบริษัทฯ ทางบริษัทฯ จะขอถือว่าท่านรับทราบและยอมรับในเงื่อนไขต่างๆ ที่บริษัทฯ ได้ระบุไว้ทั้งหมด
3. เนื่องจากตัวเครื่องบินเป็นตัวระบุราคาพิเศษ ในกรณีที่ท่านไม่สามารถเดินทางพร้อมคณะไม่ว่าด้วยเหตุผลใดก็ตาม ตัวเครื่องบินไม่สามารถ เลื่อนวันเดินทาง, เปลี่ยนแปลงเที่ยวบิน หรือคืนเงินได้
4. หากสายการบินมีการปรับขึ้นของค่าภาษีสนามบิน หรือภาษีน้ำมัน ทางบริษัทฯ จะเรียกเก็บเพิ่มตามจริง
5. หนังสือเดินทางต้องมีอายุเหลือการใช้งานมากกว่า 6 เดือน (นับจากวันเดินทางกลับ) และบริษัทฯ รับเฉพาะผู้มีจุดประสงค์เดินทางเพื่อท่องเที่ยวเท่านั้น
6. บริษัทขอสงวนสิทธิ์ในการเปลี่ยนแปลงรายละเอียดทัวร์บางประการเมื่อเกิดเหตุสุดวิสัย อาทิเช่น เที่ยวบิน รายการท่องเที่ยว โรงแรมที่พัก ร้านอาหาร สามารถเปลี่ยนแปลงได้ตามความเหมาะสม
7. บริษัทฯ จะไม่รับผิดชอบใดๆ ทั้งสิ้น หากเกิดกรณีความล่าช้าจากสายการบิน, สายการบินยกเลิกเที่ยวบิน, การประท้วง, การนัดหยุดงาน, การก่อกวน, โรคระบาด, ภัยธรรมชาติ, อุบัติเหตุต่างๆ ซึ่งอยู่นอกเหนือความควบคุมของบริษัทฯ
8. บริษัทฯ จะไม่รับผิดชอบใดๆ ทั้งสิ้น หากเกิดสิ่งของสูญหาย อันเนื่องมาจากความประมาทของท่าน, เกิดจากการโจรกรรม และอุบัติเหตุจากความประมาทของนักท่องเที่ยวเอง
9. บริษัทฯ จะไม่รับผิดชอบใดๆ ทั้งสิ้น และไม่สามารถคืนค่าใช้จ่ายต่างๆ ในกรณีที่ผู้เดินทางไม่ผ่านการพิจารณาในการตรวจคนเข้าเมือง-ออกเมือง ไม่ว่าจะเป็นกองตรวจคนเข้าเมืองหรือกรมแรงงานของทุกประเทศในรายการท่องเที่ยว อันเนื่องมาจากการกระทำที่ส่อไปในทางผิดกฎหมาย การหลบหนีเข้าออกเมือง เอกสารเดินทางไม่ถูกต้อง หรือ การถูกปฏิเสธในกรณีอื่นๆ
10. บริษัทฯ จะไม่รับผิดชอบใดๆ ทั้งสิ้น หากท่านใช้บริการของทางบริษัทฯ ไม่ครบ อาทิ ไม่เที่ยวบางรายการ, ไม่ทานอาหารบางมื้อ เนื่องด้วยค่าใช้จ่ายทุกอย่าง ทางบริษัทฯ ได้มีการชำระค่าใช้จ่ายให้ตัวแทนต่างประเทศแบบเหมาขาดก่อนออกเดินทางแล้ว
11. รายการนี้เป็นเพียงข้อเสนอที่ต้องได้รับการยืนยันจากบริษัทฯ อีกครั้งหนึ่ง หลังจากได้สำรองโรงแรมที่พักในต่างประเทศเรียบร้อยแล้ว โดยโรงแรมจัดในระดับใกล้เคียงกัน ซึ่งอาจจะปรับเปลี่ยนตามทีระบุในโปรแกรม
12. การจัดการเรื่องห้องพัก เป็นสิทธิ์ของโรงแรมในการจัดห้องให้กับกรุ๊ปที่เข้าพัก โดยมีห้องพักสำหรับผู้สูบบุหรี่/ปลอดบุหรี่ โดยอาจจะขอเปลี่ยนห้องได้ตามความประสงค์ของผู้ที่พัก ทั้งนี้ขึ้นอยู่กับความพร้อมให้บริการของโรงแรม ไม่สามารถยืนยันได้
13. กรณีมีผู้ต้องการความช่วยเหลือพิเศษ นั่งรถเข็น (WHEELCHAIR), เด็ก, ผู้สูงอายุ, มีโรคประจำตัว หรือไม่สะดวกในการเดินทางท่องเที่ยวในระยะเวลาเกินกว่า 4-5 ชั่วโมงติดต่อกัน ท่านและครอบครัวต้องให้การดูแลสมาชิกภายในครอบครัวของท่านเอง เนื่องจากการเดินทางเป็นหมู่คณะ หัวหน้าทัวร์มีความจำเป็นต้องดูแลคณะทัวร์ทั้งหมด (กรุณาแจ้งให้ทางบริษัทฯ ทราบล่วงหน้าก่อนทำการจอง)
14. ประกันการเดินทาง บริษัทฯ ได้จัดทำแผนประกันภัยการเดินทางสำหรับผู้เดินทางไปต่างประเทศ แบบ Group tour โดยแผนประกันจะครอบคลุมอุบัติเหตุต่างๆ ที่เกิดขึ้นในระหว่างช่วงที่เดินทาง และลูกค้าต้องทำการรักษาในโรงพยาบาลที่ประกัน

ครอบคลุมการรักษาเท่านั้น (เข้ารับรักษาในรูปแบบอื่นๆ ประกันจะไม่ครอบคลุม) (เงื่อนไขตามกรมธรรม์ สอบถามได้กับ  
เจ้าหน้าที่บริษัท)

15. ค่าประกันสุขภาพไม่รวมอยู่ในค่าตัวร้ ท่านสามารถซื้อเพิ่มเติมเองได้
16. ทางบริษัทฯ ยึดตามประกาศของทางรัฐฯและประเทศที่เดินทางเป็นหลัก หากมีการเปลี่ยนแปลงหรือประกาศใดๆ ทาง  
บริษัทฯจะคำนึงถึงความปลอดภัยและประโยชน์ของผู้เดินทางเป็นสำคัญ
17. มีคฤเทศก์ พนักงาน หรือตัวแทนของทางบริษัท ไม่มีอำนาจในการให้คำสัญญาใดๆ แทนบริษัท เว้นแต่ มีเอกสารลงนามโดยผู้มี  
อำนาจของบริษัทกำกับเท่านั้น
18. หากลูกค้าต้องจองตั๋วเครื่องบินภายในประเทศ รถโดยสารภายในประเทศ หรือรถไฟ กรุณาแจ้งและสอบถามกับเจ้าหน้าที่  
ของบริษัททราบก่อนจองทุกครั้ง ไม่เช่นนั้นบริษัทจะไม่รับผิดชอบทุกกรณีหากมีการเปลี่ยนแปลงใดๆ
19. ภาพที่ใช้ในโปรแกรมเป็นภาพที่ใช้เพื่อการโฆษณาเท่านั้น