



# Golden Land Tour & Travel Co.,Ltd

27 อาคารพหลุโชค ห้อง 1026 ซอยพหลโยธิน 23 ถนนพหลโยธิน แขวงลาดยาว เขตจตุจักร กรุงเทพฯ 10900

**GOLDEN LAND TOUR**  
T.A.T. License No. 1104739



goldenlandtour@hotmail.com



02-513-0094



@878ejick



**XJ240**

- น้ำหนักกระเป๋า 20 KG
- Air Craft AIRBUS A330 - 300
- มีบริการอาหารบนเครื่อง

## 6 D 4 N

# โอซาก้า เกียวโต

## Takayama Nabana No Sato

ชูปตาร์...เทศกาลไฟ และดอกไม้ของขวัญจากธรรมชาติ



### กำหนดเดินทาง

# เดือน มีนาคม 68

ราคาเริ่มต้น

# 35,888

รวมภาษีมูลค่าเพิ่ม 7%

อิสระ 1 วันเต็ม

Sanmachi-Suji



City Tour / USJ

อสังการ  
ไฟล้นดวง

**ไฮไลท์!!** อสังการไฟล้นดวง ณ หมู่บ้านนาบาระ โนะ ซาโตะ ชมสวนสตรอว์เบอร์รี่ และเยือน วัดกินคะคุจิ หรือ วัดเงิน แห่งเมืองเกียวโต จุดชมซากุระริมคลอง ถนนสายนักปราชญ์ สักการะ ณ ศาลเจ้าเฮอัน

**\*\*อิสระใจกลางเมืองโอซาก้า 1 วันเต็ม หรือ ช้อปปิ้งสวนสนุก USJ\*\***





**XJ240**

**6**

วัน

**4**

คืน



บิน

**โอซาก้า เกียวโต**

**Takayama Nabana No Sato**

📅 เดินทาง มีนาคม 2568

**35,888** ราคาเริ่มต้น

🏠 น้ําหนักกระเป๋า 20 กก./ท่าน

✈️ Airbus A330 - 300

🍽️ อาหารร้อนบนเครื่องบิน (ราคาโปรโมชัน ไม่มีอาหารร้อนบนเครื่องบิน)

ชูปตาร์...เทศกาลไฟ และดอกไม้ค็องงงวัญจากรธรรมชาติ

Flight

DMK



KIX

XJ612



01:00



08:50

Flight

KIX



DMK

XJ613



09:55



14:20

6วัน 4คืน	โปรแกรมท่องเที่ยว	อาหาร	โรงแรม
วันที่ 1	ท่าอากาศยานนานาชาติดอนเมือง กรุงเทพฯ <b>XJ612 (01:00 – 08:50)</b>	-	-
วันที่ 2	ท่าอากาศยานนานาชาติคันไซ โอซาก้า – เมืองเกียวโต – วัดกินคะคุจิ หรือ วัดเงิน – ถนนสายนักปราชญ์ – เมืองนาโกย่า – ชมงานประดับไฟฤดูหนาว ณ หมู่บ้านนาบานะโนะ ซาโตะ	- / L / -	HOTEL THE B, NAGOYA หรือเทียบเท่า★★★★
วันที่ 3	เมืองนาโกย่า – เมืองกุโจสางิมัง – หมู่บ้านมรดกโลก ชิราคาวาโกะ – เมืองทาคายามะ – ถนนซันมาจิซุจิ – เมืองนาโกย่า	B / L / -	HOTEL THE B, NAGOYA หรือเทียบเท่า★★★★
วันที่ 4	เมืองนาโกย่า – เมืองเกียวโต – ศาลเจ้าเฮอัน – การเรียนพิธีชงชาญี่ปุ่น – เมืองโอซาก้า – เอ็กซ์โปซิติ (จุดชมซากุระ ขึ้นกับภูมิอากาศ) – ช้อปปิ้งชินไซบาชิ	B / L / -	HOTEL B SUITES NAMBA, OSAKA หรือเทียบเท่า★★★★
วันที่ 5	เมืองโอซาก้า – <b>**อิสระช้อปปิ้งใจกลางเมืองโอซาก้า หรือ ซื้อทัวร์เสริม ยูนิเวอร์แซล สตูดิโอ เจแปน (ไม่มีรถบริการ)**</b>	B / - / -	HOTEL B SUITES NAMBA, OSAKA หรือเทียบเท่า★★★★
วันที่ 6	ท่าอากาศยานนานาชาติคันไซ โอซาก้า – ท่าอากาศยานนานาชาติดอนเมือง <b>XJ613 (09:55 – 14:20)</b>	BS / - / -	-

โดยสารการบิน แอร์เอเชียเอ็กซ์ (XJ)

ท่าอากาศยาน  
นานาชาติคันไซ



เช็คไฟล์การบินเมื่อ  
23 / 08 / 2023









Flight DMK → KIX  
XJ612 ✈️ 01:15 ✈️ 08:40

Flight KIX → DMK  
XJ613 ✈️ 09:55 ✈️ 14:20

**ไฮไลท์!!** อลังการไฟลั่นดวง ณ หมู่บ้านนาบาระ โนะ ซาโตะ  
ชมสวนสโตนญี่ปุ่น และเยือน วัดกินคะคุจิ หรือ วัดเงิน แห่งเมืองเกียวโต  
จุดชมซากุระยอดฮิต กว่า 500 ต้น ตลอดริมคลอง ถนนสายนักปราชญ์ (ขึ้นกับภูมิอากาศ)  
ชม หมู่บ้านมรดกโลกการ์รันดีโดย UNESCO ณ หมู่บ้านชิราคาวาโกะ  
เดินชิว เมืองเก่าทาคายามา ฉายา Little Kyoto ณ ถนนชั้นมาจิซุจิ  
สักการะสิ่งศักดิ์สิทธิ์ ณ ศาลเจ้าเฮอัน สามสายน้ำศักดิ์สิทธิ์ แห่งเกียวโต  
**เอ็กซ์โปซิตี (Expo City)** ศูนย์รวมความบันเทิงที่ยิ่งใหญ่ที่สุดแห่งหนึ่งของ  
ญี่ปุ่นจุดชมซากุระ (ขึ้นอยู่กับภูมิอากาศ)  
สัมผัสวัฒนธรรมดั้งเดิมของชาวญี่ปุ่น เรียนพิธีชงชาญี่ปุ่น (Sado)  
**\*\*อิสระใจกลางเมืองโอซาก้า 1 วันเต็ม หรือ ช้อปบัตรสวนสนุก USJ\*\***  
ข้อปั้งจใจ ย่านชินไซบาชิ พร้อมเชคอิน ป้ายกุลิโกะแมน แห่งโดทงโบริ  
มีน้ำดื่มบริการบนรถบัสวันละ 1 ขวด

ที่นั่งจำนวน กรุปละ 34 ท่าน

วันเดินทาง	ราคาผู้ใหญ่	พักเดี่ยว	อากาศ
06 – 11 มีนาคม 2568	35,888.-	10,000.-	
07 – 12 มีนาคม 2568	35,888.-	10,000.-	
08 – 13 มีนาคม 2568	36,888.-	10,000.-	
09 – 14 มีนาคม 2568	36,888.-	10,000.-	
10 – 15 มีนาคม 2568	36,888.-	10,000.-	
11 – 16 มีนาคม 2568	38,888.-	10,000.-	
12 – 17 มีนาคม 2568	38,888.-	10,000.-	
13 – 18 มีนาคม 2568	42,888.-	10,000.-	
14 – 19 มีนาคม 2568	42,888.-	10,000.-	
15 – 20 มีนาคม 2568	42,888.-	10,000.-	
16 – 21 มีนาคม 2568	42,888.-	10,000.-	
17 – 22 มีนาคม 2568	42,888.-	10,000.-	
18 – 23 มีนาคม 2568	42,888.-	10,000.-	

19 – 24 มีนาคม 2568	42,888.-	10,000.-	
20 – 25 มีนาคม 2568	42,888.-	10,000.-	
21 – 26 มีนาคม 2568	42,888.-	10,000.-	
22 – 27 มีนาคม 2568	42,888.-	10,000.-	
23 – 28 มีนาคม 2568	42,888.-	10,000.-	
24 – 29 มีนาคม 2568	42,888.-	10,000.-	
25 – 30 มีนาคม 2568	42,888.-	10,000.-	
26 – 31 มีนาคม 2568	42,888.-	10,000.-	

>>สภาพอากาศเป็นเพียงการพยากรณ์ อาจมีการเปลี่ยนแปลงได้ ควรเช็คในใบนัดหมายอีกครั้ง<<  
 \*\* หมายเหตุ ไม่มีราคาเด็ก เนื่องจากเป็นราคาพิเศษ /Infant เด็กอายุต่ำกว่า 2 ปี ราคา 6,000 บาท/ท่าน  
 ราคานี้ไม่รวมค่าทิปท่านละ 2,000 บาท/ท่าน/ทริป  
 ถ้าโปรแกรมมีการปรับราคา บริษัทจะไม่มีอาหารบนเครื่องบินที่

**สำหรับลูกค้าท่านที่มีตั๋วเครื่องบินแล้ว (JOINTOUR)  
 ลดราคาจากค่าทัวร์ 7,000 บาท/ท่าน (มีจำนวนจำกัด)**



**วันแรก** ท่าอากาศยานนานาชาติ ดอนเมือง กรุงเทพฯ

**21.00 น.** พร้อมกันที่ ท่าอากาศยานนานาชาติ ดอนเมือง อาคาร 1 ชั้น 3 ประตู8 ผู้โดยสารขาออก ระหว่างประเทศ เคาน์เตอร์ สายการบินแอร์เอเชีย เอ็กซ์ เจ้าหน้าที่ของบริษัทฯ คอยให้การต้อนรับ และอำนวยความสะดวกในการเช็คอิน

**วันที่สอง** ท่าอากาศยานนานาชาติคันไซ โอซาก้า – เมืองเกียวโต – วัดกินคะคุจิ หรือ วัดเงิน – ถนนสายนักปราชญ์ – เมืองนาโกย่า – ชมงานประดับไฟ ณ หมู่บ้านนาบานะโนะ ซาโตะ



**GINKAKUJI TEMPLE**  
**วัดกินคะคุจิ หรือ วัดเงิน**

**01.00 น.** เห็นฟ้าสู่ เมืองโอซาก้า ประเทศญี่ปุ่น โดยเที่ยวบินที่ **XJ612**  
 สายการบิน AIR ASIA X ใช้เครื่อง AIRBUS A330-300 จำนวน 377 ที่นั่ง จัดที่นั่งแบบ 3-3-3 (น้ำหนักกระเป๋า 20 กก./ท่าน หากต้องการซื้อน้ำหนักเพิ่ม ต้องเสียค่าใช้จ่าย)

**บริการอาหารและเครื่องดื่มบนเครื่อง(ราคาโปรโมชั่นไม่มีอาหารบนเครื่อง)**

**08.50 น.** เดินทางถึง ท่าอากาศยานนานาชาติคันไซ โอซาก้า ประเทศญี่ปุ่น นำท่านผ่านขั้นตอนการตรวจคนเข้าเมืองและศุลกากร เรียบร้อยแล้ว (เวลาที่ญี่ปุ่น เร็วกว่าเมืองไทย 2 ชั่วโมง กรุณาปรับนาฬิกาของท่านเพื่อความสะดวกในการนัดหมายเวลา) **\*\*\*สำคัญมาก!! ประเทศญี่ปุ่นไม่อนุญาตให้นำอาหารสด จำพวก เนื้อสัตว์ พืช ผัก ผลไม้ เข้าประเทศ หากฝ่าฝืนมีโทษปรับและจับ**

เดินทางสู่ เมืองเกียวโต (Kyoto) (ใช้เวลาเดินทางประมาณ 2 ชั่วโมง) เมืองหลวงเก่าของประเทศญี่ปุ่น มีชื่อเสียงระดับโลกในเรื่องของวัฒนธรรมที่ประณีต ศิลปะแบบญี่ปุ่นอย่างแท้จริง มีมนต์เสน่ห์แบบชนบทญี่ปุ่น ปัจจุบันเป็นเมืองท่องเที่ยวที่เป็นนิยมของคนทั่วโลก

**เที่ยง** **รับประทานอาหารกลางวัน ณ กัตตาคาร (1)**

จากนั้นนำท่านสู่ **วัดกินคะคุจิ (Ginkakuji Temple)** หรือ **วัดเงิน** เป็นอีกหนึ่งในสถานที่ที่ขึ้นทะเบียนกับองค์การยูเนสโกให้เป็นมรดกโลกด้านวัฒนธรรม ซึ่งวัดกินคะคุจิเป็นวัดนิกายเซน ถูกสร้างขึ้นโดยโชกุนอชิคากะ โยชิมาสะ หลานชายของท่านโชกุน ที่สร้างวัดคินคะคุจิ (Kinkakuji Temple) หรือที่รู้จักกันอย่างกว้างขวางว่าวัดทองสำหรับอาคารของวัดเงินสร้างขึ้นในรูปแบบเดียวกัน เพียงแต่จะไม่ได้มีสีทอง เป็นอาคาร 2 ชั้น และมีนกฟีนิกซ์อยู่บนหลังคาอาคารเช่นเดียวกัน อาณาบริเวณของวัดซึ่งอยู่บนเขายังคงสภาพความเป็นธรรมชาติป่าอย่างสมบูรณ์แบบ มีต้นไม้ขนาดมหึมา ในแบบสวนญี่ปุ่น เต็มไปด้วยความชุ่มชื้นเย็นสบาย

บริเวณใกล้เคียงก็นำท่านเดินชม และช้อปปิ้ง **ถนนสายนักปราชญ์ (Philosopher's Path) หรือ Tetsugaku no Michi** เป็นถนนทางเดินเล็กๆ เลียบคลองส่งน้ำทะเลสาบบิวะ (Lake Biwa Canal (Biwako-sosui)) ตั้งอยู่ทางตะวันออกของเมืองเกียวโต (Kyoto) โดยเริ่มต้นตั้งแต่ใกล้ๆ กับวัดกินคะคุจิ (Ginkakuji Temple) ยาวมาจนถึงใกล้ๆ กับบริเวณวัดเอคันโด (Eikando



Temple) และวัดนันเซ็นจิ (Nanzenji Temple) รวมเป็นระยะทางประมาณ 2 กิโลเมตร โดยตลอดเส้นทางนั้นก็เรียงรายไปด้วยต้นซากุระประมาณ 500 ต้น จึงเป็นจุดชมซากุระยอดนิยมในช่วงกลางเดือนมีนาคมถึงช่วงต้นเดือนเมษายน (**ขึ้นอยู่กับภูมิอากาศ**) และที่แห่งนี้ก็ยังมีร้านขายของและ



**PHILOSOPHER'S PATH**  
**ถนนสำนักปรัชญา**



คาเฟ่น่ารักๆ กับน้องแมวที่อาจจะโผล่มาให้ท่านได้ถ่ายรูปอีกด้วย

นำท่านสู่ **เมืองนาโกย่า (Nagoya)** (ใช้เวลาเดินทางประมาณ 2 ชั่วโมง) เป็นตัวเมืองของจังหวัดไอจิ มีประชากรอาศัยอยู่มากกว่า 2 ล้านคน เป็นเมืองศูนย์รวมการค้าและการคมนาคมที่สำคัญแห่งหนึ่งของญี่ปุ่น

จากนั้นนำท่านชม **งานประดับไฟฤดูหนาว ณ หมู่บ้านนาบานะ โนะ ซาโตะ (Nabana no Sato Winter Illumination)** เป็นธีมพาร์คสวนดอกไม้ ที่มีทุ่งดอกไม้ให้ชมตลอดทั้ง 4 ฤดูกาล สามารถเที่ยวได้ตลอดทั้งปี ไฮไลท์!!! **การประดับไฟขนาดใหญ่ที่สุดในญี่ปุ่น** จะมีในช่วงฤดูใบไม้ร่วงตลอดจนถึงปลายฤดูหนาว (ซึ่งในปีนี้เทศกาลไฟจัดถึงวันที่ 01 มิถุนายน 2568) จะได้รับความนิยมมากเป็นพิเศษ เนื่องจากมี การแสดงไฟในหลากหลายรูปแบบ ไม่ว่าจะเป็น อุโมงค์แสงไฟ (Tunnel of Light) หรือ การประดับไฟในน้ำ (Water Illumination) อีสาระให้ท่านได้เพลิดเพลินกับอสังการงานประดับไฟที่ไม่ว่าจะหันไปทางไหนก็มีมุมให้เก็บภาพประทับใจกลับไปอย่างมากมาย

**เย็น รับประทานอาหารเย็นอิสระตามอัธยาศัย ณ หมู่บ้านนาบานะ โนะ ซาโตะ**



**NABANA NO SATO WINTER ILLUMINATION**  
**งานประดับไฟฤดูหนาว ณ หมู่บ้านนาบานะ โนะ ซาโตะ**



พักที่

**HOTEL THE B NAGOYA** หรือเทียบเท่าระดับเดียวกัน



วันที่สาม

เมืองนาโกย่า – เมืองกุโจซาจิมัง – หมู่บ้านมรดกโลก ชิราคาวาโกะ – เมืองทาคายามะ – ถนนชั้นมาจิซุจิ – เมืองนาโกย่า



เช้า

รับประทานอาหารเช้า ณ ห้องอาหารของโรงแรม (2)

นำท่านสู่ **เมืองกุโจซาจิมัง (Gujohachiman)** (ใช้ระยะเวลาในการเดินทางประมาณ 1.40 ชั่วโมง) เส้นทางของที่นี่เต็มไปด้วยกลิ่นอายวัฒนธรรมแบบญี่ปุ่น มีทั้งเมืองเก่าที่เรียงรายกัน และมีรางน้ำจำนวนมากจนถูกเรียกว่าเป็นเมืองแห่งสายน้ำ เมื่อเดินเล่นไปในเมืองนี้จะสังเกตเห็นได้ว่ามีรางน้ำไหลผ่านทั่วทั้งเมือง

นำท่านเดินทางสู่ร้านอาหาร (ใช้เวลาเดินทางประมาณ 1.10 ชั่วโมง)

เที่ยง

รับประทานอาหารกลางวัน ณ ภัตตาคาร (3)

จากนั้นนำท่านสู่ **หมู่บ้านมรดกโลก ชิราคาวาโกะ (Shirakawa-go)** (ใช้เวลาเดินทางประมาณ 50 นาที) เมืองที่เป็นมรดกโลกทางวัฒนธรรมของประเทศญี่ปุ่น เป็นหมู่บ้านชาวนาที่มีรูปร่างแปลกตาติดอันดับ The most beautiful village in Japan และเป็นเมืองมรดกโลกที่มีชื่อเสียงแห่งหนึ่ง **ไฮไลท์!!** หมู่บ้านแบบกัชโชสึคิри เป็นบ้านชาวนาโบราณที่มีอายุมากกว่า 250 ปี คำว่า **กัชโช** มีความหมายว่า **พนมมือ** ซึ่งเป็นการบ่งบอกถึงลักษณะ รูปแบบของบ้านที่มีหลังคามุงด้วยฟางข้าวที่



ทำมุมชันถึง 60 องศา คล้ายสองมือที่ประนมเข้าหากัน ตัวบ้านมีความยาวประมาณ 18 เมตร กว้าง 10 เมตร ทั้งหลังถูกสร้างขึ้นโดยไม่ใช้ตะปู ต่อมา ในปี.ศ. 1995 องค์การยูเนสโกขึ้นทะเบียนให้ชิราคาวาโกะเป็นมรดกโลก จากนั้นออกเดินทางสู่ **เมืองทาคายามะ (Takayama)** (ใช้เวลาเดินทางประมาณ 1 ชั่วโมง) จังหวัดกิฟุ เมืองเล็กๆ ที่โอบล้อมไปด้วยภูเขาและธารน้ำใสจำนวนมาก อบอวลไปด้วยแหล่งประวัติศาสตร์และวัฒนธรรมอันอุดมสมบูรณ์

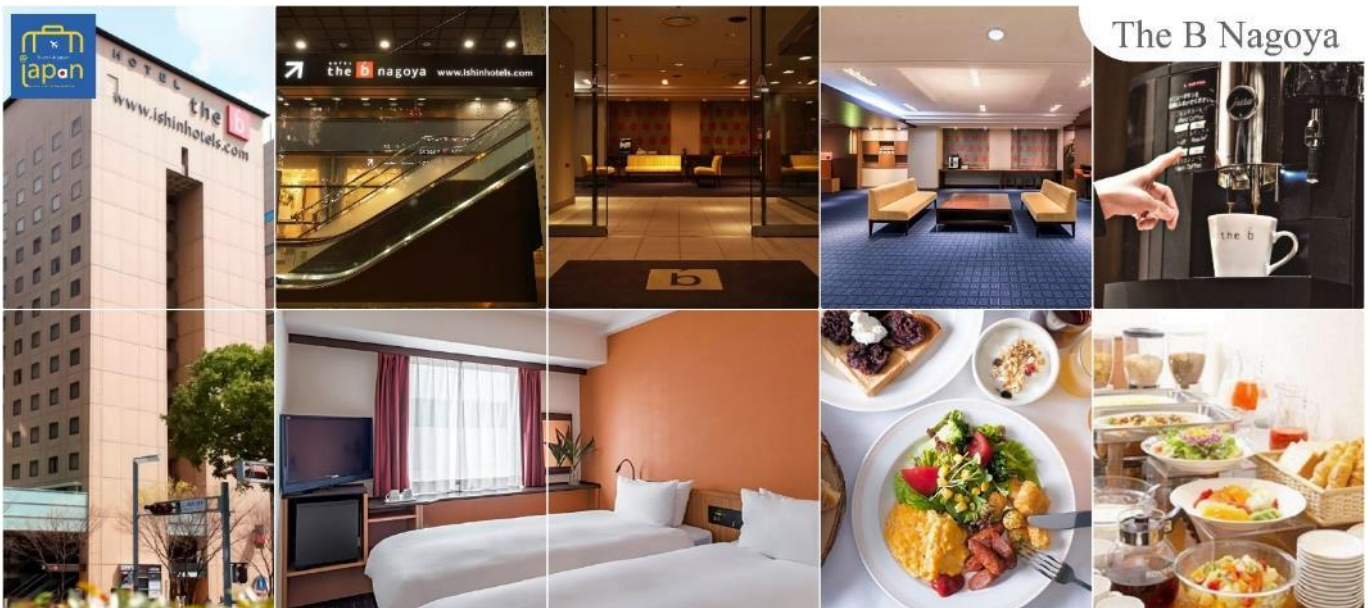
อิสระให้ท่านเดินเล่น **ถนนซันมาจิซุจิ (Sanmachi-Suji Street)** ซึ่งถูกขนานนามว่าเป็น ลิตเติ้ลเกียวโต หรือ เกียวโตน้อย เป็นย่านเมืองเก่าแก่ที่ยังคงอนุรักษ์ไว้ซึ่งอารยธรรมขนบธรรมเนียมประเพณีในอดีตของชาวญี่ปุ่นได้อย่างสมบูรณ์ บ้านเรือน, ร้านค้า, คาเฟ่และโรงสาเก สร้างขึ้นด้วยไม้แบบโบราณ และยังคงบรรยากาศแบบสมัยเอโดะไว้ นอกจากนี้ยังมี วัด, ศาลเจ้า, สะพานและตลาดเช้าที่คึกคักเต็มไปด้วยผู้คน ตัวเมืองสวยสะอาด ทันสมัย และมีสภาพธรรมชาติอันอุดมสมบูรณ์



เดินทางกลับเมืองนาโกย่า (ใช้เวลาเดินทางประมาณ 2.30 ชั่วโมง)

**เย็น** รับประทานอาหารเย็นอิสระตามอัธยาศัย

**พักที่** HOTEL THE B NAGOYA หรือเทียบเท่าระดับเดียวกัน



The B Nagoya



วันที่สี่ เมืองนาโกย่า – เมืองเกียวโต – ศาลเจ้าเฮอัน – การเรียนพิธีชงชาญี่ปุ่น – เมืองโอซาก้า – เอ็กซ์โปซิตี (จุดชมซากุระขึ้นกับภูมิอากาศ) – ช้อปปิ้งชินไซบาชิ



เช้า รับประทานอาหารเช้า ณ ห้องอาหารของโรงแรม (4)

เดินทางสู่ เมืองเกียวโต (Kyoto) (ใช้เวลาเดินทางประมาณ 2 ชั่วโมง)

นำท่านสู่ ศาลเจ้าเฮอัน (Heian Shrine) ศาลเจ้าแห่งนี้นั้นถูกสร้างขึ้นเพื่อให้ระลึกถึงจักรพรรดิคาามมูและจักรพรรดิโคเมอิ ผู้ที่มีความสำคัญต่อเมืองเกียวโตอย่างมาก เนื่องจากเป็นจักรพรรดิองค์แรกและองค์สุดท้ายของเกียวโต โดดเด่นด้วยสถาปัตยกรรมในยุคเฮอัน โดยเฉพาะเสาและประตูโทริอิยักษ์สีแดงที่ตั้งอยู่ด้านหน้าของวัด มีสีแดงสดใสมองเห็นมาแต่ไกล จากนั้นสัมผัสวัฒนธรรมดั้งเดิมของชาวญี่ปุ่น นั่นก็คือ การเรียนพิธีชงชาญี่ปุ่น (Japanese tea ceremony หรือภาษาญี่ปุ่น

เรียกว่า Sado) โดยการชงชาตามแบบญี่ปุ่นนั้น มีขั้นตอนมากมาย เริ่มตั้งแต่การชงชา การรับชา และการดื่มชา ทุกขั้นตอนนั้นล้วนมีพิธี รายละเอียดที่บรรจงและสวยงามเป็นอย่างมาก พิธีชงชานี้ ไม่ใช่แค่รับชมอย่างเดียว ยังเปิดโอกาสให้ท่านได้มีส่วนร่วมในพิธีการชงชานี้อีกด้วย



เที่ยง รับประทานอาหารกลางวัน ณ ภัตตาคาร (5)

เดินทางสู่ เมืองโอซาก้า (Osaka) (ใช้เวลาเดินทางประมาณ 1 ชั่วโมง) เมืองที่มีขนาดเศรษฐกิจใหญ่เป็นอันดับ 2 และมีประชากรมากเป็นอันดับ 3 ของประเทศญี่ปุ่น ตั้งอยู่ในภาคคันไซบนเกาะฮนชู ประเทศญี่ปุ่น ปัจจุบันเมืองโอซาก้ามีสถานที่ท่องเที่ยวมากมาย มีแหล่งช้อปปิ้งยอดนิยม มีสวนสนุกขนาดใหญ่ ทั้งยังมีอาหารที่เป็นเอกลักษณ์ เช่น ทาโกะยากิ โอโคโนมียากิ (พิซซ่าญี่ปุ่น)

อิสระให้ท่านเดินช้อปปิ้ง ณ เอ็กซ์โปซิตี (Expo City) ศูนย์รวมความบันเทิงที่ยิ่งใหญ่ที่สุดแห่งหนึ่งของประเทศญี่ปุ่น เอ็กซ์โปซิตีเป็นส่วนหนึ่งของสวนสาธารณะที่สร้างขึ้นเพื่อระลึกถึงงานเวิลด์เอ็กซ์โปที่จัดขึ้นเมื่อปีค.ศ. 1970 มีเนื้อที่ทั้งหมดราวๆ 172,000 ตารางเมตร ภายในพื้นที่แห่งนี้มีแหล่งความบันเทิงมากมาย ภายใต้คอนเซ็ปต์ fusing the enjoyment of playing, learning, and discovering ท่านสามารถเพลิดเพลินกับกิจกรรมต่างๆ ทั้งช้อปปิ้ง กินข้าว หรือแม้แต่ถ่ายรูปได้ตามอัธยาศัย

เอ็กซ์โปซิตี ได้แบ่งออกเป็น 8 โซนด้วยกัน ดังนี้

1. NIFREL พิพิธภัณฑสถานสัตว์น้ำ จัดแสดงสัตว์ต่าง ๆ ในรูปแบบการนำเสนองานศิลปะ และยังให้นักท่องเที่ยวได้สัมผัสกับสัตว์อย่างใกล้ชิด



2. **Osaka English Village** ชุมชนสำหรับคนรักภาษาอังกฤษ เปิดโอกาสให้ผู้เข้าชมได้เรียนรู้ภาษาอังกฤษในรูปแบบที่ไม่ซ้ำใคร ท่ามกลางบรรยากาศของเมืองต่าง ๆ จากทั่วทั้งอเมริกา
3. **Pokemon Expogym** สวนสนุกของโปเกมอนแห่งแรกในญี่ปุ่น ที่จะให้คุณหลงไหลและผจญภัยไปกับการ์ตูนตัวโปรด
4. **Orbi** สถานที่แห่งการเรียนรู้ธรรมชาติ
5. **Entertainmentfield** สวนสนุกภายใต้คอนเซ็ปต์ Shaun the Sheep ซึ่งเป็นภาพยนตร์การ์ตูน
6. **109 Cinemas Osaka-Expocity** โรงภาพยนตร์สุดทันสมัย
7. **ANIPO** สวนสนุกสุดน่ารัก ภายในมีชิงช้าสวรรค์ Redhorse Osaka wheel ซึ่งเป็นชิงช้าที่มีความสูงมากถึง 120 เมตร
8. **Lalaport Expocity** แหล่งช้อปปิ้งสินค้าแบรนด์ต่างๆ มากกว่า 100 ร้าน พร้อมทั้งร้านอาหาร ร้านกาแฟ และอื่น ๆ อีกมากมาย

บริเวณใกล้กันมี **สวนสาธารณะ Expo '70 Commemorative Park (ไม่รวมค่าเข้าชม)** ครอบงำตำแหน่งสวนสาธารณะที่ใหญ่ที่สุดของโอซาก้า รวมถึงเป็นจุดชมซากุระที่สวยงาม รวมถึง Tower of the sun ที่เป็นแลนด์มาร์ก ที่สำคัญบริเวณรายรอบนั้นยังเต็มไปด้วยสิ่งที่น่าสนใจ ไม่ว่าจะเป็น อควาเรียม สวนดอกไม้บานา และพิพิธภัณฑ์ที่น่าสนใจ



จากนั้นอิสระช้อปปิ้ง **ย่านชินไซบาชิ (Shinsaibashi)** บริเวณแหล่งช้อปปิ้งแห่งนี้มีความยาวประมาณ 600 เมตร เต็มไปด้วยร้านค้าปลีก ร้านแฟชั่นร้านเครื่องสำอางค์ ร้านรองเท้า กระเป๋า นาฬิกา ร้านกาแฟ ร้านอาหาร ร้านขนม ร้านเสื้อผ้าสตรีทแบรนด์ทั้งญี่ปุ่นและต่างประเทศ เช่น Zara H&M Beans ABC Mart เป็นต้น เรียกว่ามีทุกอย่างที่ต้องการรวมกันอยู่บริเวณนี้ ใกล้กันท่านสามารถเดินไปยัง **ย่านโดทงโบริ (Dotonbori)** ย่านบันเทิงยามค่ำคินดอลอดแนวถนนเลียบบคลองโดทงโบริ จากสะพานโดทงโบริบาชิไปจนถึงสะพานนิปปอนบาชิ **ไฮไลท์!!! ใครๆ ก็เซ็คอิน** ถ่ายภาพคู่ **ป้ายกูลิโกะแมน** หรือ **ป้ายโดทงโบริกูลิโกะ (Dotonbori Glico Sign)** เป็นป้ายไฟนีออนรูปนักกรีฑากำลังวิ่งอยู่บนลู่วิ่ง ซึ่งถูกติดตั้งมาตั้งแต่ ปี ค.ศ.1935 นอกจากนี้ยังมีอีกหนึ่งสัญลักษณ์สถานที่นัดพบกันหลง นั่นก็คือ ร้านปูคานิโดรากุ (Kani Doraku) ซึ่งมีปูยักษ์ขยับแขนและลูกตาได้อีกด้วย และห้ามพลาดสำหรับ ทาโกยากิ อาหารท้องถิ่นของชาวโอซาก้า ที่มาถึงถิ่นแล้วต้องลอง Original Taste รับรองไม่ผิดหวังแน่นอน





**เย็น** **อิสระรับประทานอาหารเย็นตามอัธยาศัย**

**พักที่** **HOTEL B SUITES NAMBA, OSAKA** หรือเทียบเท่าระดับเดียวกัน



**วันที่ห้า** **เมืองโอซาก้า – \*\*อิสระช้อปปิ้งใจกลางเมืองโอซาก้า หรือ ช็อทัวร์เสริม ยูนิเวอร์แซล สตูดิโอ เจแปน (ไม่มีรถบริการ)\*\***

**เช้า** **รับประทานอาหารเช้า ณ ห้องอาหารของโรงแรม (6)**

**\*\*\*อิสระท่องเที่ยวเต็มวัน\*\*\* ไม่มีรถบัสให้บริการ แต่มีไกด์แนะนำการเดินทางให้ท่าน**

ท่านสามารถสอบถามข้อมูลการเดินทางจากไกด์ เพื่อความสะดวกในการเดินทาง หรือช้อปปิ้งในย่านการค้าอันทันสมัยของเมืองโอซาก้าศูนย์รวมวัยรุ่นแหล่งช้อปปิ้งชื่อดัง

**แนะนำสถานที่ท่องเที่ยวในเมืองโอซาก้า (ไม่รวมค่าเดินทาง หรือค่าตัวรถไฟ)**

• **อะเมะริคามุระ (Amerikamura)** เป็นแหล่งแสงศเ้าของวัยรุ่นโอซาก้า คล้ายกับย่านฮาราจุกุของโตเกียว ย่านนี้ก็จะได้พบกับแฟชั่นการแต่งตัวของวัยรุ่น และวัฒนธรรมของชาวญี่ปุ่น มีบรรยากาศครึกครื้น ระหว่างทางมีร้านกาแฟ เสื้อผ้า และร้านขายของต่างๆมากมาย เป็นอีกย่านหนึ่งที่น่ามาเดินเล่น



- **นัมบะพาร์ค (Namba Park)** ศูนย์รวมความเจริญและสิ่งอำนวยความสะดวกครบวงจรทั้งห้างสรรพสินค้าชื่อดังอย่าง Namba CITY, Carnival Mall และ Takashimaya Osaka รวมถึงโรงแรมชื่อดัง Swissotel Nankai Osaka
- **Den Den Town หรือ นิปปงบาชิ (Nipponbashi)** ตั้งอยู่บนถนนชาโกสจิจิเขตสะพานนิปปงบาชิ เป็นแหล่งรวมร้านค้ากว่า 300 ร้านจำหน่ายสินค้าเกี่ยวกับอิเล็กทรอนิกส์และเครื่องใช้ไฟฟ้า รวมทั้งของเล่นและทุกอย่างที่เกี่ยวกับการดู อาทิ หนังสือการ์ตูน, แผ่น DVD, สินค้าคอสมเพลย์, ของสะสมและของที่ระลึก เป็นต้น
- **ย่านชินเซไก (Shinsekai)** ที่แปลตรงตัวได้ว่า โลกใหม่ เป็นย่านแสงสียามค่ำคินของเมืองโอซาก้า มีบรรยากาศแบบย้อนยุคสไตล์เรโทร เป็นแหล่งรวมร้านอาหารขึ้นชื่อของโอซาก้าอย่างคชิคัตสึ ซึ่งเป็นอาหารเสียบไม้แล้วชุบแป้งทอด มีถนนแคบๆ ที่เรียกว่า จันจัน โยโกะโช (Jan Jan Yokochō) ที่เป็นแหล่งรวมร้านกินดื่มสำหรับคนญี่ปุ่น ร้านรวงต่างๆ จะเปิดไฟสีแสบสันเรียกแขกอย่างคึกคัก มีอาหาร มีขนมและกับแกล้มให้ลองชิมกันมากมาย ยังมีร้านขายของที่ระลึกให้เลือกช้อปปิ้งกันอีกหลายร้าน หลายคนที่ไม่ไปที่นี่จะพบเห็นหุ่นคล้ายลิงนั่งยิ้มตามมุมต่างๆ นั่นก็คือ บิลลิเคน (Billiken) หรือเทพแห่งโชคลาภนั่นเอง **ไฮไลท์!!! หอคอยซีเท็นคาคุ (Tsutenkaku)** สัญลักษณ์ของย่านชินเซไก ซึ่งตั้งอยู่ตรงกลางย่านชินเซไก นั่นเอง

**ห้ามพลาด สวนสนุกระดับโลก (\*\*ราคาไม่รวมค่าเข้า สามารถสอบถามราคาจากพนักงาน\*\*)**

อิสระให้ท่านเดินทางสู่ **สวนสนุกระดับโลก ยูนิเวอร์แซล สตูดิโอส์ เจแปน (Universal Studios Japan, USJ)** เปิดเมื่อเดือนมีนาคม ปีค.ศ. 2001 เป็นสวนสนุกแห่งแรกของยูนิเวอร์แซล สตูดิโอ ที่เปิดในเอเชีย

- **ยูนิเวอร์แซล สตูดิโอส์ เจแปน (Universal Studios Japan, USJ)** เปิดเมื่อเดือนมีนาคม ปี 2001 เป็นสวนสนุกแห่งแรกของยูนิเวอร์แซล สตูดิโอ ที่เปิดในเอเชีย ภายในมี **ทั้งหมด 8 โซน:**

- **Hollywood**
- **New York**
- **San Francisco**
- **Jurassic Park**
- **Lagoon**
- **Waterworld**
- **Amity Village และ Universal Wonderland**

ผู้เข้าชมสามารถเพลิดเพลินไปกับเครื่องเล่นต่างๆ ตั้งแต่เครื่องเล่นสำหรับเด็กๆ ไปจนถึงรถไฟเหาะที่หวาดเสียวสุดๆ นอกจากนี้ยังมีหนัง 3 มิติ อย่างเช่น

Spiderman, Back to the Future, Terminator 2, Jurassic Park และเรื่องใหม่ล่าสุดอย่าง **Harry Potter** ภายนอกสวนสนุกนั้น จะมี Universal City walk Osaka ซึ่งเป็นห้างสรรพสินค้าขนาดใหญ่ ที่มีโรงแรม ร้านค้า ร้านอาหารจำนวนมาก รวมทั้งร้านที่ขายสินค้าของยูนิเวอร์แซล สตูดิโอ และของที่ระลึกของเมืองโอซาก้า และใกล้ๆ กันก็ยังมีพิพิธภัณฑ์ทาโกะยากิ มีร้านทาโกะยากิชื่อดังของโอซาก้ามาเปิดให้ได้ลิ้มลองรสชาติดั้งเดิม ของกินขึ้นชื่อของโอซาก้า ที่ได้รับการโหวตจากชาวเมืองว่าเป็นสุดยอดร้านทาโกะยากิ รวมกันมาเปิดอยู่ที่นี่แล้ว พิพิธภัณฑ์นี้ตั้งอยู่ที่ชั้น 4 ของห้างแห่งนี้

- **และโซนใหม่ Super Nintendo World** สัมผัสโลกแห่งมาริโอ้เก็บเห็ดในตำนาน ด้านในโซนนี้ มีเครื่องเล่นใหญ่สองอย่างคือ Mario Kart กับ Yoshi's Adventure และระหว่างทางจะมีมินิเกมสำหรับเด็กๆ ให้เล่นตลอด เช่น ยิงปืนเลเซอร์สะสมแต้ม ชู้ตบาสเก็ตบอลเก็บคะแนน ฯลฯ และยังมีร้านอาหารและร้านค้าที่จำหน่ายสินค้าของ Super Nintendo World โดยเฉพาะอีกด้วย





**\*\*\*อิสระรับประทานอาหารกลางวันและอาหารค่ำตามอัธยาศัย\*\*\***



พักที่ **HOTEL B SUITES NAMBA, OSAKA** หรือเทียบเท่าระดับเดียวกัน

**วันที่หก** ทำอากาศยานนานาชาติคันไซ โอซาก้า ประเทศญี่ปุ่น – ทำอากาศยานนานาชาติ ดอนเมือง

**เช้า** รับประทานอาหารเช้าของโรงแรม --- **BOX SET (7)** (เนื่องจากบินไฟท์เข้าต้องออกก่อนเวลาห้องอาหารเปิด)  
นำท่านเดินทางสู่ ทำอากาศยานนานาชาติคันไซ โอซาก้า ประเทศญี่ปุ่น  
(ใช้เวลาเดินทางประมาณ 50 นาที)

**09.55 น.** ออกเดินทางสู่ กรุงเทพฯ โดยสายการบิน แอร์เอเชีย เอ็กซ์ เที่ยวบินที่ **XJ613**

**14.20 น.** เดินทางถึง ทำอากาศยานนานาชาติ ดอนเมือง กรุงเทพฯ โดยสวัสดิภาพ  
พร้อมความประทับใจ

**บริการอาหารและเครื่องดื่มบนเครื่อง(ราคาโปรโมชั่นไม่มีอาหารบนเครื่อง)**

\*\*\*\*\*

**\*หากท่านใดมีไฟท์บินภายในประเทศ กรณีที่เกิดไฟท์ดีเลย์ หรือเกิดปัญหาหน่อจากการควบคุม  
ณ ปัจจุบันทางบริษัทและสายการบินอินเตอร์จะไม่รับผิดชอบค่าเสียหายทุกกรณี\***



# SPECIAL PRICE ปรับราคาถูกลงกว่า **30%OFF**



## เพิ่มน้ำหนักกระเป๋า

ปกติท่านจะได้น้ำหนักกระเป๋า **20** กก. อยู่แล้ว  
สำหรับท่านที่ต้องการซื้อเพิ่ม

ฟรี 20 กิโลกรัม

ซื้อน้ำหนักเพิ่ม 5 กิโลกรัม / เที่ยวบิน  
ราคา 1,300 / เที่ยวบิน

ซื้อน้ำหนักเพิ่ม 10 กิโลกรัม / เที่ยวบิน  
ราคา 1,500 / เที่ยวบิน

ซื้อน้ำหนักเพิ่ม 20 กิโลกรัม / เที่ยวบิน  
ราคา 2,600 / เที่ยวบิน

### Premium Flatbed

ที่นั่งสุดพิเศษขนาดที่นั่งกว้าง 19 นิ้ว  
ที่มีความห่างระหว่างแถว 59 นิ้ว  
และสามารถปรับเอนราบได้มากกว่าที่คุณต้องการ  
พร้อมด้วยอุปกรณ์อื่นๆ  
ที่ทำให้คุณเดินทางได้อย่างสะดวกสบายเต็มที่

### Hot Seat

ด้วยพื้นที่วางขาที่กว้าง 17.5 นิ้ว  
คุณจึงมีพื้นที่กว้างขึ้นสำหรับการบิดขา  
ได้อย่างเต็มที่ นอกจากนี้  
คุณยังจะได้สิทธิ์ขึ้นเครื่องก่อนใครอีกด้วย

### Quiet Zone (โซนเงียบ)

ผู้โดยสารที่มีอายุตั้งแต่ 10 ปีขึ้นไป  
ระบบอุปกรณ์ให้แสงสว่างกนอมสายตา  
อาหารของคุณจะได้รับการเสิร์ฟรวดเร็วยิ่งขึ้น



ราคาขึ้นอยู่กับวันที่เช็คอิน

ราคา 2,700 / ที่ / เที่ยวบิน แถวที่ 1,7  
ราคา 2,600 / ที่ / เที่ยวบิน แถวที่ 14,15,16,17  
ราคา 2,500 / ที่ / เที่ยวบิน แถวที่ 33,34,35

1100 / เที่ยวบิน

\*\*\* ในกรณีซื้อที่นั่ง ทั้ง แพลตตินัม Hot Seat สายการบินสามารถเปลี่ยนแปลงเครื่องบินได้  
โดยไม่มีการแจ้งล่วงหน้าให้ทราบ ขอสงวนสิทธิ์การคืนเงินตามกฎของสายการบิน \*\*\*



# ประเภทห้องพักในประเทศญี่ปุ่น

**!** โปรดทราบก่อนการจองตั๋ว และก่อนการเดินทาง **!**

**ห้องพักเตียงเดี่ยว**  
( Single Bed Room )



- ห้องพักสำหรับนอนท่านเดียว  
แต่มีค่าใช้จ่ายเพิ่มเติมจากค่าตั๋ว

**ห้องพักเตียงคู่**  
( Twin Bed Room )



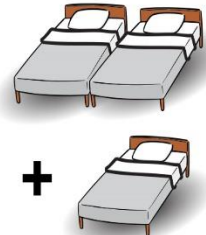
- ห้องพักสำหรับ 2 ท่าน  
- ใน 1 ห้อง มี 2 เตียง แยกกัน

**ห้องพักเตียงใหญ่ 1 เตียง  
สำหรับ 2 ท่าน**  
( Double Bed Room )



- ห้องพักสำหรับ 2 ท่าน  
- เป็นเตียงใหญ่ 1 เตียง  
แต่ขนาดห้องจะเล็กกว่าเตียงคู่  
- กรณีที่บางโรงแรมไม่มีห้องประเภทนี้  
ทางโคดจะเปลี่ยนเป็นห้อง TWN แทน

**ห้องพัก 1 ห้อง 3 เตียง**  
( \*อาจเป็นเตียง 1 เตียง )  
( Triple Bed Room )



- ห้องพักสำหรับ 3 ท่าน  
- 1 ห้องมี 3 เตียงเดี่ยว หรือ  
2 เตียงเดี่ยว 1 เตียงเสริม  
- มีให้บริการเฉพาะบางโรงแรม  
- โคดจะแจ้งลูกค้าขณะโทรคอนเฟิร์ม

**!** ข้อมูลเพิ่มเติม **!**

เนื่องจากโรงแรมของประเทศญี่ปุ่นที่อยู่นอกเมือง  
ในส่วนของประเภทห้องพักที่เป็น DBL และ TRP  
บางโรงแรมจะเป็นห้องแบบเรียวกัง (นอนสี่ฟุต)  
หากผู้เข้าพักไม่สะดวกการนอนห้องประเภทนี้  
ให้แจ้งความประสงค์ ณ ตอนทำการจองตั๋ว  
ให้ระบุเป็นห้อง TWN เท่านั้น





# อัตราค่าบริการนี้รวม



**ค่าตัวเครื่องบินไป - กลับตามรายการที่ระบุ**  
รวมถึงค่าภาษีสนามบินและค่าภาษีน้ำมัน



**น้ำหนักกระเป๋า โหลดใต้ท้องเครื่อง**  
ท่านละ : **20 กิโลกรัม**  
( ขึ้นอยู่กับสายการบินที่ใช้บริการ )



**บริการอาหารร้อนบนเครื่อง 1 มื้อ/เที่ยว**  
ค่าอาหาร ตามรายการที่ระบุ ท่านที่ต้องการเมนูอาหารพิเศษ นอกเหนือจากที่ระบุ สามารถแจ้งขอเมนูและค่าใช้จ่ายเพิ่มเติมได้ (บริการน้ำดื่มวันละ 1ขวด)



**น้ำหนักกระเป๋า ถือขึ้นเครื่อง 1 ใบ**  
น้ำหนักไม่เกิน **7 กิโลกรัม**



**โรงแรมที่พักตามที่ระบุหรือเทียบเท่า** (พัก 2 - 3 ท่าน / ห้อง)  
ท่านที่ต้องการนอนห้อง 4 ท่าน หรือ ห้องแบบครอบครัว หรือ ห้องอัปเกรด กรุณาแจ้งสอบถามค่าใช้จ่ายเพิ่มเติมได้



**ค่าธรรมเนียมเข้าชมสถานที่ต่างๆ**  
ตามรายการที่ระบุ



**ค่าเบี้ยประกัน อุบัติเหตุในระหว่างการเดินทางท่องเที่ยว**  
วงเงินประกันท่านละ **500,000 บาท**  
( ไม่ครอบคลุมถึง สุขภาพ อากาศเจ็บป่วย หรือ โรคประจำตัว ) กรณีเสียชีวิตจากอุบัติเหตุระหว่างการเดินทางท่องเที่ยว วงเงินประกันท่านละ 1,000,000 บาท (เงื่อนไขตามกรมธรรม์)



**ค่ารถโค้ชปรับอากาศ**  
ตามขนาดของกรุ๊ปทัวร์

# อัตราค่าบริการนี้ไม่รวม



**ค่าใช้จ่ายส่วนตัวของผู้เดินทาง**  
อาทิ ค่าทำหนังสือเดินทาง ค่าโทรศัพท์ ค่าอาหาร เครื่องดื่ม ค่าช้อปปิ้ง ค่ามิบิบาร์ในห้อง และค่าพาหนะต่างๆ ที่มีได้ระบุในรายการ



**ค่าธรรมเนียมวีซ่าเข้าประเทศญี่ปุ่น**  
กรณีประกาศให้กลับมาขึ้นเรือขี้อากาศอีกครั้ง (เนื่องจากประเทศญี่ปุ่นได้ประกาศยกเว้นการยื่นวีซ่าเข้าประเทศให้กับคนไทยสำหรับผู้ประสงค์พำนักระยะสั้นในประเทศญี่ปุ่นไม่เกิน 15 วัน)



**น้ำหนักกระเป๋าเกินกำหนด**  
ค่าธรรมเนียมกรณีกระเป๋าสัมภาระมีน้ำหนักเกินกว่าที่สายการบินกำหนด หรือใหญ่เกินขนาดมาตรฐาน



**ค่าภาษีน้ำมัน**  
กรณีที่สายการบินเรียกเก็บเพิ่ม  
| ภายหลังจากทางบริษัทฯ ได้ออกตั๋ว  
| เครื่องบินไปแล้วเท่านั้น



**ค่าทิปมัคคุเทศก์, คนขับรถ**  
**2,000.-**  
(บังคับตามระเบียบธรรมเนียมของประเทศ)  
\*ค่าทิปหัวหน้าทัวร์ขึ้นกับความพึงพอใจของท่าน



**ค่าตรวจ ATK หรือ RT-PCR**  
ที่ไม่มีระบุในรายการทัวร์  
| หากประเทศต้นทางหรือปลายทาง  
| มีกำหนดให้ตรวจรายการทัวร์



**กรุณาศึกษารายละเอียดทั้งหมดก่อนทำการจอง!**  
เพื่อความถูกต้อง และ ความเข้าใจตรงกันระหว่างท่านลูกค้า และ บริษัทฯ กรุณาคำ เมื่อท่านตกลงชำระค่าบริการมัดจำ หรือ ค่าทัวร์ทั้งหมดกับทางบริษัทฯ แล้ว ทางบริษัทฯ จะถือว่าท่านได้ยอมรับเงื่อนไข ข้อตกลงต่างๆ ทั้งหมด





# เงื่อนไขการจอง และ การชำระเงิน

เฉพาะการส่งจอยทัวร์เท่านั้น ไม่รวมการตัดกรุ๊ปหรือกรุ๊ปเหมา

01

มัดจำท่านละ 15,000 บาท  
ภายหลังจากที่ท่านได้ทำการ  
จอง 3 วัน กรณีลูกค้าทำการ  
จองน้อยกว่าวันเดินทาง 25 วัน  
ทางบริษัทขอสงวนสิทธิ์ใน  
การเก็บค่าทัวร์เต็มจำนวน  
ทันทีในวันจองนั้น

02

ยอดที่เหลือชำระ  
ก่อนวันเดินทาง 30 วัน  
( นับรวมวันเสาร์ และ อาทิตย์ )  
หากชำระเงินค่าทัวร์ไม่ครบตาม  
จำนวน บริษัทฯถือว่าท่านยกเลิก  
การเดินทางโดยอัตโนมัติ  
โดยไม่มีเงื่อนไข

03

หากชำระเงินในแต่ละส่วน  
เป็นที่เรียบร้อยแล้ว  
โปรดส่งหลักฐาน  
การชำระเงิน ผ่านการจอง  
ที่นั้ง ออนไลน์ ของทางบริษัทฯ

04

เมื่อท่านชำระเงินค่าทัวร์  
ไม่ว่าจะทั้งหมด หรือ  
บางส่วน ทางบริษัทฯถือว่า  
ท่านได้ยอมรับเงื่อนไข  
และข้อตกลงต่างๆที่ได้ระบุไว้  
ทั้งหมดนี้แล้ว

**เงื่อนไขการจอง** ....ตามประกาศคณะกรรมการธุรกิจท่องเที่ยวและมัคคุเทศก์

**ยกเลิกก่อนการเดินทาง  
ไม่น้อยกว่า 30 วัน**

เก็บค่าใช้จ่ายบางส่วน ( เก็บค่าใช้จ่าย  
ที่เกิดขึ้นจริง เช่น ค่ามัดจำบัตร  
โดยสารเครื่องบิน และมัดจำ  
ค่าบริการต่างประเทศ )

**ยกเลิกก่อนการเดินทาง  
น้อยกว่า 30 วัน**

เก็บค่าใช้จ่าย 50%  
( จากราคาทัวร์ที่ท่านซื้อ )

**ยกเลิกก่อนการเดินทาง  
น้อยกว่า 15 วัน**

เก็บค่าใช้จ่าย 100% ( จากราคาทัวร์ที่ท่านซื้อ )  
**สามารถเปลี่ยนแปลงผู้เดินทางได้**  
( เปลี่ยนชื่อ ) ต้องแจ้งให้บริษัทฯ  
ทราบล่วงหน้าอย่างน้อย 7 วัน  
ก่อนการเดินทาง

⚠ หากไม่มีการชำระเงิน ค่าทัวร์ ตามเงื่อนไขที่กำหนด ระบบจะทำการยกเลิกที่นั่งโดยอัตโนมัติ



**กรุณาศึกษารายละเอียดทั้งหมดก่อนทำการจอง!**

เพื่อความถูกต้อง และ ความเข้าใจตรงกันระหว่างท่านลูกค้า และ บริษัทฯ ทัวร์คู่ค้า เมื่อท่านตกลงชำระเงินมัดจำ  
หรือ ค่าทัวร์ทั้งหมดกับทางบริษัทฯ แล้ว ทางบริษัทฯ จะถือว่าท่านได้ยอมรับเงื่อนไข ข้อตกลงต่างๆ ทั้งหมด





กรณีผู้เดินทางต้องการความช่วยเหลือเป็นพิเศษ อาทิเช่น ใช้วีลแชร์ กรุณาแจ้งบริษัทฯ ล่วงหน้าอย่างน้อย 7 วันก่อนการเดินทาง

## เงื่อนไขเฉพาะการยกเว้นวีซ่าเข้าประเทศญี่ปุ่น

จากมาตรการยกเว้นวีซ่าเข้าประเทศญี่ปุ่นให้กับคนไทย ผู้ที่ประสงค์จะพำนักระยะสั้นในประเทศญี่ปุ่นไม่เกิน 15 วัน ไม่ว่าจะด้วยวัตถุประสงค์เพื่อการท่องเที่ยว เยี่ยมญาติหรือธุรกิจ จะต้องยื่นเอกสารในขั้นตอนการตรวจเข้าเมือง เพื่อยืนยันการมีคุณสมบัติการเข้าประเทศญี่ปุ่น ดังต่อไปนี้ตัวเครื่องบินขาออกจากประเทศญี่ปุ่น และ ที่พำนักในประเทศญี่ปุ่น และ กำหนดการเดินทาง ( ทางบริษัทฯ ดำเนินการให้ ) สิ่งที่ยืนยันว่าท่านสามารถรับผิดชอบค่าใช้จ่ายที่อาจเกิดขึ้นในระหว่างที่พำนักในประเทศญี่ปุ่นได้ ( เช่น เงินสด บัตรเครดิต เป็นต้น )



### คุณสมบัติการเข้าประเทศญี่ปุ่น

(สำหรับกรณีการเข้าประเทศญี่ปุ่นด้วยมาตรการยกเว้นวีซ่า)



หนังสือเดินทางต้องมีอายุการใช้งานเหลืออยู่ ไม่ต่ำกว่า 6 เดือน ในขั้นตอนการขอเข้าประเทศ จะต้องระบุระยะเวลาการพำนักไม่เกิน 15 วัน

กิจกรรมใดๆ ที่จะกระทำในประเทศญี่ปุ่นจะต้องไม่เป็นที่ขัดต่อกฎหมายและเข้าข่ายคุณสมบัติการพำนักระยะสั้น

เป็นผู้ไม่มีประวัติการถูกส่งตัวกลับจากประเทศญี่ปุ่น มิได้อยู่ในระยะเวลาของการถูกปฏิเสธไม่ให้เข้าประเทศ และไม่เข้าข่ายคุณสมบัติที่จะถูกปฏิเสธไม่ให้เข้าประเทศ

### ข้อมูลเพิ่มเติม บัตรโดยสารเครื่องบิน



ในการเดินทางเป็นหมู่คณะ ผู้โดยสารจะต้องเดินทางไป - กลับพร้อมกัน ไม่สามารถเลือกวันเดินทางกลับได้ และการจัดนั่งของกรู๊ป เป็นไปโดยสายการบินเป็นผู้กำหนดไม่สามารถเข้าโปรแกรมซึ่งทางบริษัทฯ ไม่สามารถเข้าไปแทรกแซงได้ และในกรณียกเลิกการเดินทาง บัตรโดยสารไม่สามารถยกเลิก หรือ คืนเงินบางส่วนได้

### ข้อมูลเพิ่มเติม กระเป๋าสัมภาระ



สำหรับน้ำหนักของสัมภาระให้บรรทุกใต้ท้องเครื่องบินอยู่ที่ 20 กิโลกรัม กรณีน้ำหนักนอกจากระบุไว้ จะมีการเรียกเก็บค่าระวางน้ำหนักเพิ่ม ซึ่งเป็นไปตามข้อกำหนดของสายการบินท่านไปอาจปฏิเสธได้ (ท่านต้องชำระในส่วนที่โดนเรียกเก็บเพิ่มลูกค้าสามารถชื้อน้ำหนักเพิ่มเติมได้ ล่วงหน้า 7 วันก่อนการเดินทางกับทางบริษัทฯ สำหรับกระเป๋าสัมภาระที่ทางสายการบินอนุญาตให้นำขึ้นเครื่องได้ ต้องมีน้ำหนักไม่เกิน 7 กิโลกรัม และ ต้องมีขนาดไม่เกิน 50 ซม.(สูง) X 36 ซม.(กว้าง) x 23 ซม.(หนา) กรณีที่ต้องมีบินด้วยสายการบินภายในประเทศ น้ำหนักของกระเป๋าอาจจะถูกกำหนดให้ต่ำกว่ามาตรฐานได้ ทั้งนี้ขึ้นอยู่กับข้อกำหนดของแต่ละสายการบิน ทางบริษัทฯ ขอสงวนสิทธิ์ไม่รับภาระส่วนของค่าใช้จ่ายที่สัมภาระน้ำหนักเกิน (ท่านต้องชำระในส่วนที่โดนเรียกเก็บเพิ่มเติม) ทางบริษัทฯ จะไม่รับผิดชอบต่อการสูญเสี่ย สูญหายของกระเป๋าและสัมภาระของผู้โดยสารทุกกรณี แต่สามารถซื้อประกันความเสียหายกระเป๋าสัมภาระ เพิ่มเติมกับทางบริษัทฯ



### ข้อมูลเพิ่มเติม โรงแรมที่พัก

เนื่องจากการวางแผนห้องพักของแต่ละโรงแรมแตกต่างกัน จึงทำให้ห้องพักแบบห้องเดี่ยว (Single) และห้องคู่ (Twin/Double) และห้องพักแบบ 3 ท่าน / 3 เตียง (Triple Room) ในแต่ละวันอาจมีความแตกต่างกันออกไป

\*\*ในกรณีที่ต้องการพักแบบ 3 ท่านต่อห้องหรือห้องแบบ 3 ท่าน / Triple ทางโรงแรมจะจัดห้องพักเป็นเตียงเดี่ยว 3 เตียง หรือ Type DOUBLE+เตียงเสริม หรือ Type TWIN+เตียงเสริม ขึ้นอยู่กับการจัดการของทางโรงแรมในวันดังกล่าวและหากในกรณีที่โรงแรมมีการจัดห้อง Triple ไม่เพียงพอ บริษัทฯขอสงวนสิทธิ์ในการจัดห้องให้แบบ แยก 2 ห้อง คือ 1 ห้องพักคู่ และ 1 ห้องพักเดี่ยว โดยไม่ค่าใช้จ่ายเพิ่ม และ มีความเป็นไปได้ที่ห้องพักของลูกค้าจะได้ห้องที่ไม่ติดกับในทุกๆกรณี





## เงื่อนไขกรณีเกิดภัยพิบัติ



เนื่องจากเหตุการณ์ความไม่สงบทางการเมือง สายการบิน สภาพอากาศ ภัยธรรมชาติ วิกฤติ ภัย อคติภัย การระบาดของโรคติดต่อ ในประเทศ หรือ นอกประเทศ หรือเมืองที่ ท่านเดินทางไป และ สายการบิน หรือ ในส่วนของการบริการต่างประเทศที่ท่านเดินทางท่องเที่ยวยังคงให้บริการอยู่เป็นปกติ **ท่านสามารถใช้สิทธิ์ได้ตามเงื่อนไข ข้อที่ 4 ได้เท่านั้น**

รายการอาจมีการเปลี่ยนแปลงตามความเหมาะสม เนื่องจาก การยกเลิกเที่ยวบิน ความล่าช้าของสายการบิน โรงแรม ที่พัก การจลาจล เหตุการณ์ทางการเมือง การนัดหยุดงาน การก่อจลาจล อุบัติเหตุ สภาพอากาศ พายุ หิมะตกหนัก ภัยธรรมชาติ วิกฤติ ภัย อคติภัย โรคระบาด ในประเทศ หรือ นอกประเทศ หรือเมืองที่ท่านเดินทางไป หรือ ไม่ว่าจะด้วยสาเหตุใดๆ ก็ตาม ( **ซึ่งเป็นเหตุการณ์ที่นอกเหนือการควบคุมของทางบริษัทฯ** ) โดยทางบริษัทฯ จะปรับโปรแกรมการเดินทางตามสภาพแวดล้อมที่เกิดขึ้นโดยคำนึงถึงความปลอดภัยของลูกค้าเป็นสิ่งสำคัญ หากในวันเดินทาง สถานที่ท่องเที่ยวใดไม่สามารถเข้าชมได้ ไม่ว่าจะด้วยสาเหตุใดๆ ก็ตาม ทางบริษัทฯ **จะหาสถานที่ท่องเที่ยวใหม่ทดแทนหรือ คืนค่าใช้จ่ายส่วนนั้นๆ ให้ท่าน**



### บริษัทฯ ขอสงวนสิทธิ์

**รายการทัวร์สามารถเปลี่ยนแปลงได้ตามความเหมาะสม** เนื่องจากเที่ยวบินล่าช้า สภาพอากาศ หิมะตกหนัก พายุใต้ฝุ่น แผ่นดินไหว สึนามิ สภาพการจราจร การระบาดของโรคติดต่อ การเมือง เป็นต้น โดยมีต้องแจ้งให้ทราบล่วงหน้า การบริการของรถบัสนำเที่ยวญี่ปุ่น ตามกฎหมายของประเทศญี่ปุ่น สามารถให้บริการวันละ 10 ชั่วโมง มีอาจเพิ่มเวลาได้ โดยมีคนดูแลและคนขับจะเป็นผู้บริหารเวลาตามความเหมาะสม ทั้งนี้ขึ้นอยู่กับสภาพการจราจรในวันเดินทางนั้นๆ เป็นหลัก จึงขอสงวนสิทธิ์ในการปรับเปลี่ยนเวลาท่องเที่ยวตามสถานที่ในโปรแกรมการเดินทาง

**เดินทางขั้นต่ำ 30 ท่าน หากต่ำกว่ากำหนด** กรุ๊ปจะไม่สามารถเดินทางได้ หากผู้เดินทางทุกท่านยินดีที่จะชำระค่าบริการเพิ่มเพื่อให้คณะเดินทางได้ ทางเรายินดีที่จะประสานงานในการเดินทางตามประสงค์ให้ท่านต่อไป **ทางบริษัทขอสงวนสิทธิ์ในการงดออกเดินทางและเลื่อนการเดินทางในวันอื่นต่อไป โดยทางบริษัทจะแจ้งให้ทราบล่วงหน้า**

**ขอสงวนสิทธิ์การเก็บค่าน้ำมันและภาษีสนามบินทุกแห่งเพิ่ม** หากสายการบินมีการปรับขึ้นก่อนวันเดินทาง

บริษัทฯ ขอสงวนสิทธิ์ในการเปลี่ยนเที่ยวบิน โดยมีต้องแจ้งให้ทราบล่วงหน้าอันเนื่องจากสาเหตุต่างๆ

**บริษัทฯ จะไม่รับผิดชอบใดๆ ทั้งสิ้น** หากเกิดการยกเลิกเที่ยวบิน ความล่าช้าของสายการบิน ที่พัก การจลาจล เหตุการณ์ทางการเมือง การนัดหยุดงาน การก่อจลาจล อุบัติเหตุ สภาพอากาศ พายุ หิมะตกหนัก ภัยธรรมชาติ วิกฤติ ภัย อคติภัย โรคระบาด หรือ ไม่ว่าจะด้วยสาเหตุใดๆ ก็ตาม ( **ซึ่งเป็นเหตุการณ์ที่นอกเหนือการควบคุมของทางบริษัทฯ** ) รายการนี้เป็นเพียงข้อเสนอที่ต้องได้รับการยืนยันจากบริษัทฯ อีกครั้งหนึ่ง หลังจากได้สำรองโรงแรมที่พักในต่างประเทศเรียบร้อยแล้ว โดยโรงแรมจัดในระดับใกล้เคียงกับ ซึ่งอาจจะปรับเปลี่ยนตามที่ระบุในโปรแกรม การจัดการเรื่องห้องพัก เป็นสิทธิ์ของโรงแรมในการจัดห้องให้กับกรุ๊ปที่เข้าพัก โดยมีห้องพักสำหรับผู้สูบบุหรี่ / ปลอดบุหรี่ได้ โดยอาจจะขอเปลี่ยนห้องได้ตามประสงค์ของผู้ที่พัก ทั้งนี้ ขึ้นอยู่กับความพร้อมให้บริการของโรงแรม และไม่สามารถรับประกันได้ มีคนดูแล พนักงาน และตัวแทนของผู้จัด ไม่มีสิทธิ์ในการให้คำสัญญาใดๆ ทั้งสิ้นแก่ผู้จัด นอกจากนี้เอกสารลงนามโดยผู้มีอำนาจของผู้จัดกำกับเท่านั้น ผู้จัดจะไม่รับผิดชอบและไม่สามารถคืนค่าใช้จ่ายต่างๆ ได้เนื่องจากเป็นการเหมาจ่ายกับตัวแทนต่างๆ ในกรณีที่ผู้เดินทางไม่ผ่านการพิจารณาในการตรวจคนเข้าเมือง - ออกเมือง ไม่ว่าจะเป็กองตรวจคนเข้าเมืองหรือกรมแรงงานของประเทศในรายการท่องเที่ยว อันเนื่องมาจากการกระทำที่สื่อไปในทางผิดกฎหมาย การหลบหนีเข้าออกเมือง เอกสารเดินทางไม่ถูกต้อง หรือ การถูกปฏิเสธในกรณีอื่นๆ การบริการของรถบัสนำเที่ยวญี่ปุ่น ตามกฎหมายของประเทศญี่ปุ่น สามารถให้บริการได้วันละ 10 ชั่วโมง ในวันนั้นๆ มีอาจเพิ่มเวลาได้ สภาพการจราจรในช่วงวันเดินทางตรงกับวันหยุดเทศกาลของญี่ปุ่น หรือ วันเสาร์-อาทิตย์ การจราจรอาจจะติดขัด อาจทำให้เวลาในการท่องเที่ยว และข้อปึงแต่ละสถานที่น้อยลง โดยเป็นดุลยพินิจของมัคคุเทศก์ และคนขับรถในการบริหารเวลา ซึ่งอาจจะขอความร่วมมือจากผู้เดินทางในบางครั้งที่ต้องเร่งรีบ เพื่อให้ได้ท่องเที่ยวตามโปรแกรม

**หมายเหตุ :** กรณีที่กองตรวจคนเข้าเมือง ประเทศไทย หรือ ในต่างประเทศ ปฏิเสธมิให้เดินทางออก หรือ เข้าประเทศที่ระบุไว้ ด้วยเหตุผลส่วนตัวของผู้เดินทาง บริษัทฯ ขอสงวนสิทธิ์ที่จะไม่คืนค่าทัวร์ไม่ว่ากรณีใดๆ ทั้งสิ้นรวมถึงเมื่อท่านออกเดินทางไปกับคณะแล้ว ท่านงดการใช้บริการรายการใดรายการหนึ่ง หรือไม่เดินทาง พร้อมคณะถือว่าท่านสละสิทธิ์ ไม่อาจเรียกร้องค่าบริการคืน ไม่ว่ากรณีใดๆ ทั้งสิ้น



**เมืองไทย**  
ประกันภัย  
MUANG THAI INSURANCE

# เดินทางต่างประเทศ

เมืองไทย Happy Trip

## อุ่นใจทุกการเดินทาง กับ เมืองไทยประกันภัย

### ข้อตกลงคุ้มครอง Insuring Agreement

จำนวนเงิน  
เอาประกันภัย(บาท)

1. เสียชีวิต สูญเสียอวัยวะ: สายตา หรืออวัยวะภาพถาวรสิ้นเชิง อ.บ.1 ต่อคน P.A. 1: Loss of life, dismemberment, loss of sight or total permanent disability per person	1,000,000
2. การรักษาพยาบาลต่ออุบัติเหตุแต่ละครั้ง ต่อคนหรือต่อระยะเวลาการเดินทาง คุ้มครองไม่เกิน Medical expenses due to accident, Limit per person and per period of insurance	500,000
2.1 การเคลื่อนย้ายผู้ป่วยกลับภูมิลำเนา หรือสถานพยาบาลจากกรณีอุบัติเหตุ การเดินทาง กลับประเทศหรือโรงพยาบาลที่เหมาะสมในประเทศ รวมถึงการเดินทางด้วยรถพยาบาลจากจุดเกิดเหตุ ไปยังสถานพยาบาลขณะอยู่ในต่างประเทศ (รวมอยู่ในค่ารักษาพยาบาล ข้อ 2.) Evacuation expense from injury, return transport of insured to residence or to suitable hospital closest to residence, incl. appropriate car ambulance from event place to hospital (included in no.2 sum insured)	100,000
2.2 การรักษาพยาบาลอื่นเนื่องมาจากการก่อการร้าย ต่ออุบัติเหตุแต่ละครั้ง ต่อคนหรือต่อระยะ เวลาการเดินทาง (รวมอยู่ในค่ารักษาพยาบาล ข้อ 2.) Medical Expenses due to Act of Terrorism, limit per person and per period of insurance, (included in no.2 sum insured)	30,000
2.3 คุ้มครองพิเศษ ค่ารักษาพยาบาลจาก อุบัติเหตุจากการเล่นสกี, การดำน้ำ (snorkeling), ผู้โดยสารเรือเร็ว, บานาน่าโบท, เจ็ทสกี, เรือลากร่มและชีวจอร์เกอร์ ต่ออุบัติเหตุแต่ละครั้งต่อคนหรือต่อ ระยะเวลาการเดินทาง (รวมอยู่ในค่ารักษาพยาบาล ข้อ 2.) Special coverage : Medical expenses arising from accident from skiing, snorkeling speed boat, banana boat, jet ski, parasailing (pulled by speed boat), sea walker, per each accident (included in no.2 sum insured)	คุ้มครอง (Covered)
3. ค่าใช้จ่ายในการขนส่งศพกลับภูมิลำเนา คุ้มครองไม่เกิน Repatriation expense for mortal remains	100,000
4. อาหารเป็นพิษ คุ้มครองไม่เกิน Food poisoning	100,000
5. ขดเชยรายได้รายวันในกรณีเข้ารับรักษาพยาบาลผู้ป่วยในจากอุบัติเหตุในและต่างประเทศต่อวัน (สูงสุด 30 วัน) Hospitalization benefit from injury - domestic and out bound per day (max 30 days)	1000

\*\*\*เงื่อนไขความคุ้มครองเป็นไปตามกรมธรรม์ประกันภัย

**\*\*อัปเดตล่าสุด จากทางสายการบิน กรณีกระเป๋าแตกหักหรือชำรุดเนื่องจากทางสาย  
การบินหรือใดๆก็ตาม ทางสายการบินจะไม่รับผิดชอบในทุกกรณี  
ซึ่งประกันการเดินทางที่ทางบริษัททำให้จะไม่รวมค่าประกันกระเป๋าเดินทาง\*\***



## ใบจองทัวร์ / BOOKING FORM

รายการทัวร์..... วันเดินทาง.....

ชื่อผู้ติดต่อ (ผู้จอง) ..... โทร.....

จำนวนผู้เดินทางทั้งหมด.....คน (ผู้ใหญ่.....ท่าน / เด็กอายุต่ำกว่า 12 ปี.....ท่าน)

จำนวนห้องพักที่ใช้ทั้งหมด.....ห้อง (TWIN..... /DOUBLE..... / SGL..... / TRIPLE.....)

**รายชื่อผู้เดินทาง (กรุณากรอกชื่อไทยและอังกฤษอย่างถูกต้องตามหนังสือเดินทาง เรียงตามห้องพัก)**

ลำดับ	ชื่อ-นามสกุล (ภาษาไทย)	ชื่อ-นามสกุล(ภาษาอังกฤษ)	วันเกิด (ว/ด/ป)
1			
2			
3			
4			
5			
6			
7			
8			
9			
10			

**หมายเหตุ** กรุณาแจ้งความประสงค์อื่นตามที่ท่านต้องการ อาทิเช่น

อาหาร  ไม่ทานเนื้อวัว  ไม่ทานเนื้อหมู  ไม่ทานสัตว์ปีก  ทานมังสาวิรัต

รายละเอียดอื่นๆ .....

.....

**ข้าพเจ้ารับทราบเงื่อนไขในรายการทัวร์เรียบร้อยแล้ว**

ลงชื่อ.....ผู้จอง

(.....)