

THAI

BT-SNV08_TG

9 วัน | 6 คืน

มหัศจรรย์

NORWAY

LOFOTEN • TROMSO

**รวมทุกอย่าง!!
ไม่ต้องจ่ายหนัก**

วีซ่า ทิปท้องถิ่น ค่าประกันโรงแรม ห่วงนำทัวร์

199,999.- ราคา

แพ็คเกจ 2 คืน ลอฟโฟเทน 2 คืน ออสโล 2 คืน
กิจกรรมจัดเต็ม สุ้มขากเลื่อน กวางเรนเดียร์ นั่งเรือจับปู
ล่องเรือล่าแสงเหนือที่ทรอมโซ

เดินทางช่วงแรม โอกาสเห็นแสงเหนือสูง!!!!

เดินทางช่วงแรม 15 - 23 ม.ค. 68

**ล่องเรือจับปู
Crab Safari**

**พิเศษ!!!
ล่องเรือล่าแสงเหนือ**

**ฟรี!!
น้ำหนักกระเป๋า
23 kg.**

บินตรง
**THAI
FULL SERVICE**

**อาหาร
18 มื้อ**

THAI

BT-SNV08_TG

9 วัน | 6 คืน

มหัศจรรย์

NORWAY

LOFOTEN • TROMSO



**รวมทุกอย่าง!!
ไม่ต้องจ่ายหน้างาน**
วีซ่า ก็ปห้องกัน คิวปรับกับโรงแรม หัวน้ำทิวส์

199,999.- ราคา

แพ็คเกจรวม 2 คืน ลอฟโฟเทน 2 คืน ออสโล 2 คืน
กิจกรรมจัดเต็ม สนุกหลากหลาย กวางเรนเดียร์ นั่งเรือจับปู
ล่องเรือลำแสงเหนือก็กรอมโซ่
เดินทางข้างแรม โอกาสเห็นแสงเหนือสูง!!!!



**ล่องเรือจับปู
Crab Safari**



**พิเศษ!!!
ล่องเรือลำแสงเหนือ**

ฟรี!!
น้ำหนักกระเป๋า
23 kg.

บินตรง
THAI
FULL SERVICE

อาหาร
18 มื้อ

เดินทางข้างแรม 15 - 23 ม.ค. 68

มหัศจรรย์
NORWAY
LOFOTEN • TROMSO

THAI

BT-SNV08_TG

9 วัน | 6 คืน

✓ ออกลำแสงเหนือ ที่ลอฟไพเณ

✓ ขึ้นเรือสำราญ 1 คืน พร้อมบุฟเฟ่ต์

✓ นั่งรถลากเลื่อนทางเรนเดียร์



ล่องเรือจับปู Crab Safari



พิเศษ!!! ล่องเรือลำแสงเหนือ

บินทรู สายการบิน Full Service | พิเศษ! ไข่ปู King Crab



อาหาร : 18 มื้อ



โรงแรม : 4 คาว



FLIGHT : TG954

BKK 00.20 → → OSL 06.50



FLIGHT : TG955

OSL 13.30 → → BKK 06.20 +1

วันที่	รายการทัวร์	อาหาร			โรงแรม
		เช้า	กลางวัน	เย็น	
1	• สนามบินสุวรรณภูมิ				
2	• สนามบินนานาชาติออสโล • สนามบินทรมโซ		✓	✓	CLARION HOTEL THE EDGE หรือเทียบเท่าในระดับเดียวกัน
3	• กิจกรรมนั่งรถเลื่อนกลางเรนเดียร์ • นั่งเคเบิลคาร์สู่ยอดเขาสโตรสโตเนิน • เมืองทรมโซ • ใหม่ล่าสุด!! ล่องเรือลำแสงเหนือ	✓	✓	✓	CLARION HOTEL THE EDGE หรือเทียบเท่าในระดับเดียวกัน
4	• เมืองโมน • กิจกรรมสุนัขลากเลื่อนฮัสกี • เดินทางล่องสู่หมู่บ้านลอฟไพเณ • เมืองสโลเวอร์ • MAGIC ICE BAR	✓	✓	✓	THON HOTEL LOFOTEN หรือเทียบเท่าในระดับเดียวกัน
5	• เที่ยวหมู่บ้านลอฟไพเณ • หมู่บ้านโอ • หมู่บ้านเรนเน • หมู่บ้านฮัมมอยส์ • หมู่บ้านนิสฟอร์ด • พิพิธภัณฑ์ไวทิง • ออกลำแสงเหนือออโรรา	✓	✓	✓	THON HOTEL LOFOTEN หรือเทียบเท่าในระดับเดียวกัน
6	• เมืองสแคมชุนด์ • นั่งเรือ CRAB SAFARI BY RIB BOAT • เมืองอิวเนส • สนามบินออสโล	✓	✓	✓	QUALITY AIRPORT HOTEL GARDERMOEN หรือเทียบเท่าในระดับเดียวกัน
7	• สวนประติมากรรมวิกเกอร์แลนด์ • ออสโลโอเปร่าเฮาส์ • ถนนคาล โจฮาน	✓	✓	✓	QUALITY AIRPORT HOTEL GARDERMOEN หรือเทียบเท่าในระดับเดียวกัน
8	• สนามบินนานาชาติออสโล	✓			
9	• สนามบินสุวรรณภูมิ กรุงเทพฯ				

อัตราค่าบริการ

มหัศจรรย์... ล่องเรือลำแสงเหนือ นอร์เวย์ ลอฟโฟเทน ทรมโซ 9 วัน 6 คืน
โดยสายการบินไทย (TG)

วันเดินทาง	จำนวน	ผู้ใหญ่	เด็กอายุต่ำกว่า 12 ปีพักกับผู้ใหญ่ 1 ท่าน	เด็กอายุต่ำกว่า 6 ปีพักกับผู้ใหญ่ 2 ท่าน(ไม่เสริมเตียง)	พักเดี่ยวเพิ่ม
15 – 23 มกราคม 2568	20+1	199,999	199,999	198,999	+20,000

ราคารวมค่าวีซ่า ทิปไกด์ท้องถิ่น ค่าเช่าแต่ละสถานที่ตามโปรแกรมเรียบร้อยแล้ว

****ทิปหัวหน้าทัวร์ ไม่บังคับ ขึ้นอยู่กับความพึงพอใจของท่าน****

รายละเอียดเพิ่มเติม	ราคา
กรณีที่มีตัวเครื่องบินแล้วหักออกจากค่าทัวร์	20,000 บาท
ชั้นธุรกิจ Business Class เพิ่มเงินจากราคาเดิม ***กรุณาเช็คกับทางเจ้าหน้าที่ก่อนทำการจองค่ะ***	110,000-120,000 บาท

***** การันตี 10 ท่านออกเดินทางพร้อมหัวหน้าทัวร์คนไทย *****



วันแรก เช็คอิน ณ สนามบินสุวรรณภูมิ

๑๐ (-/-/-)

22.00 น. พร้อมกันที่ ท่าอากาศยานสุวรรณภูมิชั้น 4 ประตู 2 ROW D เคาน์เตอร์สายการบินไทย THAI AIRWAYS (TG) โดยมีเจ้าหน้าที่อำนวยความสะดวกด้านการเช็คอินให้แก่ทุกท่าน



วันที่สอง สนามบินนานาชาติออสโล • สนามบินทรอมโซ่ • ทรอมโซ่

๑๐ (-/กลางวัน/เย็น)

- 00.50 น. ออกเดินทางสู่ เมืองออสโล ประเทศนอร์เวย์ โดยเที่ยวบินที่ TG954 (บริการอาหารและ เครื่องดื่มบนเครื่อง)
- 06.35 น. เดินทางถึง สนามบินนานาชาติออสโล นำคณะผ่านพิธีตรวจคนเข้าเมืองเป็นที่เรียบร้อย ให้ท่าน ผ่อนคลายอริยบทระหว่างรอเปลี่ยนเครื่อง (**เวลาท้องถิ่นของประเทศเดนมาร์กช้ากว่าประเทศไทยประมาณ 6 ชั่วโมง กรุณาปรับนาฬิกาของท่านเพื่อสะดวกในการนัดหมาย)
- 08.00 น. นำท่านเดินทางไปยัง เมืองทรอมโซ่ ประเทศนอร์เวย์ โดยสายการบินสแกนดิเนเวียนแอร์ไลน์ Scandinavian Airlines เที่ยวบินที่ SK4406

น้ำหนักกระเป๋าสายการบินภายใน 23 กก. โดยท่านต้องคำนวณน้ำหนักกระเป๋าสำหรับการเดินทาง หากเกิน ทางสายการบินจะมีการเรียกเก็บค่าน้ำหนักเพิ่มเติม

สายการบินและเวลา ทางบริษัทอาจมีการเปลี่ยนแปลงให้เหมาะสมกับช่วงวันเวลา และสภาพอากาศ

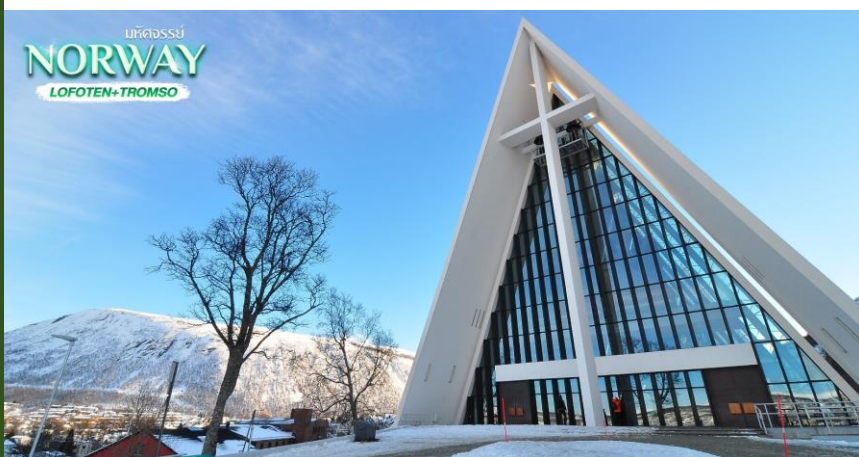
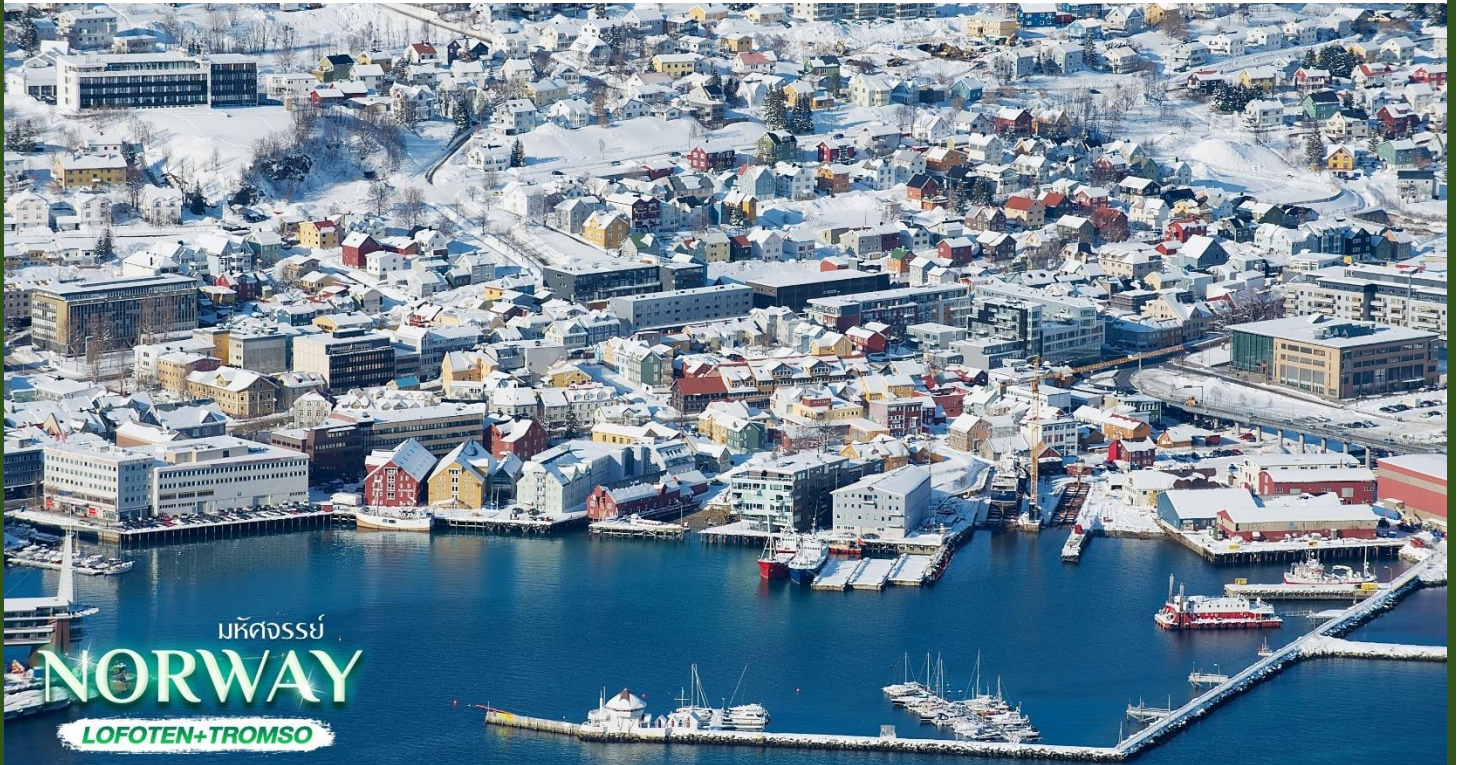
- 10.00 น. เดินทางถึง เมืองทรอมโซ่ (Tromso) อีกหนึ่งเมืองท่องเที่ยวที่มีชื่อเสียงตั้งอยู่ทางตอนเหนือของประเทศ นอร์เวย์ เป็นเมืองเล็กๆ ที่มีความเจริญ ด้วยภูมิทัศน์อันสวยงาม มีทะเลเป็นฉากหน้าและภูเขาเป็นฉากหลัง เมืองท่องเที่ยวยอดนิยมอีกแห่งหนึ่งที่ไม่ควรพลาดอีกทั้งยังเป็นประตูสู่ขั้วโลกเหนือและศูนย์กลางการสำรวจขั้วโลกเหนืออีกด้วย

เที่ยง

บริการอาหารกลางวัน ณ ภัตตาคารอาหารท้องถิ่น

จากนั้น

นำท่าน **ชมย่านใจกลางเมือง** ให้ท่านได้ชื่นชมความงดงามของสถาปัตยกรรมที่เป็นมรดกทางวัฒนธรรม โดยเฉพาะเหล่าอาคารบ้านไม้เก่าแก่ที่ถูกแต่งแต้มด้วยสีสดใสสุดฉลาด



นำท่านถ่ายรูปคู่กับ **มหาวิหารอาร์คติก (Arctic Cathedral)** มหาวิหารที่สร้างขึ้นในรูปแบบ สถาปัตยกรรมสมัยใหม่ สร้างขึ้นในปี 1965 อีกทั้งยังมีโครงสร้างโดดเด่น ซึ่งได้รับแรงบันดาลใจ ในการสร้างมาจาก สถาปมูมิทัสค์ในแบบ ภาคเหนือของ นอร์เวย์ มหาวิหารอาร์คติกยังเป็นสถานที่ท่องเที่ยวที่มีชื่อเสียงอีกแห่งหนึ่งของเมือง

เย็น

รับประทานอาหาร ณ ภัตตาคารจีน

ที่พัก

Clarion Hotel The Edge หรือเทียบเท่าระดับในระดับเดียวกัน

(โรงแรมที่ระบุในรายการทัวร์เป็นเพียงโรงแรมที่นำเสนอเบื้องต้นเท่านั้น ซึ่งอาจมีการเปลี่ยนแปลงแต่โรงแรมที่เข้าพักจะเป็นโรงแรมระดับเทียบเท่ากัน โดยจะแจ้งพร้อมใบนัดหมาย 5-7 วันก่อนการเดินทางและขอสงวนสิทธิ์ในการปรับเปลี่ยนที่พักไปเมืองใกล้เคียงในกรณีที่มีเทรคแพร์หรือเทศกาล)

วันที่สาม กิจกรรมนั่งรถเลื่อนกลางเรนเดีย • นั่งเคเบิลคาร์สู่ยอดเขาสโตรสไตเนิน • เมืองทรมโซ • ใหม่
ล่าสุด!! ล่องเรือลำแสงเหนือ ๑๑ (เช้า/กลางวัน/เย็น)

เช้า บริการอาหาร ณ ห้องอาหารของโรงแรม

จากนั้น นำท่านสู่ ฟาร์มกวางเรนเดียร์ (Reindeer farm) หนึ่งในสัตว์ที่มีชื่อเสียงในแถบขั้วโลก ด้วยเอกลักษณ์อันโดดเด่นของเขา โดยถึงว่าเป็นเขากวางที่มีขนาดใหญ่ที่สุดในโลก และมีการผลิตเขาในช่วงฤดูใบไม้ร่วง และยังคงตั้งจากความการที่ซานต้าคลอสใช้เป็นสัตว์พาหนะในการลากเลื่อนอีกด้วย โดยให้ท่านได้สนุกสนานไปกับการ **นั่งรถลากเลื่อนกวางเรนเดียร์**



เที่ยง บริการอาหารกลางวัน ณ ภัตตาคารอาหารท้องถิ่น



นำท่าน **นั่งเคเบิลคาร์สู่ยอดเขาสโตรสไตเนิน (Storsteinen Mountain)** เป็นยอดเขาสูงมีจุดชมวิวที่สามารถมองเห็นเมือง ทรมโซและบริเวณใกล้เคียงที่มีลักษณะเป็นเกาะใหญ่แยกจากกันโดยมีร่องน้ำซึ่งเกิดจากการกัดเซาะตั้งแต่ยุคน้ำแข็ง กลายเป็นฟยอร์ดอยู่โดยรอบ ให้ท่านได้เก็บภาพความประทับใจของเมืองทรมโซจากมุมสูง

ค่ำ บริการอาหารเย็น ณ ภัตตาคารอาหารจีน

สุดพิเศษ ใหม่ล่าสุด!!! **ขึ้นเรือสำหรับลำแสงเหนือพร้อมบริการอาหารว่างบนเรือ** เป็นกิจกรรมใหม่ที่จะเติมเต็มทุกประสบการณ์ของท่านในการสัมผัสกับแสงเหนือหรือ ออโรรา ปรากฏการณ์ทางธรรมชาติที่เกิดขึ้นเฉพาะประเทศในโซนขั้วโลกเหนือ



(บริษัทฯ ขอสงวนสิทธิ์ในการ ยกเลิกกิจกรรมเนื่องจากสภาพอากาศไม่เอื้ออำนวย โดยจะยึดถึงความปลอดภัย
ของท่านเป็นลำดับแรก)

โดยการล่องเรือไปตามลำแสงเหนือนั้น จะมีแสงอื่นๆ รบกวนในการลำน้อยมาก ทำให้มีโอกาสเห็นแสงเหนือได้
อย่างเต็มตา

NORTHERN LIGHT

ทั้งนี้ปรากฏการณ์ออโรราแสงเหนือ นี้ เป็นปรากฏการณ์ทางธรรมชาติ ไม่สามารถกำหนดล่วงหน้าได้ การจะได้พบเห็นแสงเหนือ
จึงไม่สามารถยืนยันได้ว่าจะเห็นหรือไม่ ขึ้นอยู่กับสภาพอากาศ และความปลอดโปร่งของท้องฟ้าในช่วงเวลานั้น

ที่พัก

Clarion Hotel The Edge หรือเทียบเท่าระดับในระดัเดียวกัน

(โรงแรมที่ระบุในรายการทัวร์เป็นเพียงโรงแรมที่นำเสนอเบื้องต้นเท่านั้น ซึ่งอาจมีการเปลี่ยนแปลงแต่โรงแรมที่เข้าพักจะเป็นโรงแรมระดับเทียบเท่ากัน โดยจะแจ้งพร้อมใบนัดหมาย 5-7 วันก่อนการเดินทางและขอสงวนสิทธิ์ในการปรับเปลี่ยนที่พักไปเมืองใกล้เคียงในกรณีที่มีเหตุสุดวิสัยหรือเหตุสุดวิสัย)

วันที่สี่ เมืองโมน • กิจกรรมสุนัขลากเลื่อนฮัสกี • เดินทางล่องสู่หมู่เกาะโลโฟเทน • เมืองสโลเวอร์ • Magic Ice Bar ☺ (เช้า/กลางวัน/เย็น)

เช้า บริการอาหาร ณ ห้องอาหารของโรงแรม

จากนั้น

เดินทางสู่ **เมืองโมน (Moen)** ใช้เวลาเดินทางประมาณ 2 ชม. นำท่านทำกิจกรรมผจญภัยที่น่าตื่นเต้นกับ **สุนัขลากเลื่อน HUSKY FARM หรือ HUSKY SAFARI** ตั้งอยู่ในภูมิทัศน์หุบเขาอาร์กติกที่ให้บรรยากาศสดชื่นและสวยงาม ทำให้ฮัสกีฟาร์มแห่งนี้มีชื่อเสียงและเป็นที่ยอมรับอย่างมากในการมาทำกิจกรรมสุนัขลากเลื่อน อีกทั้งสุนัขฮัสกีเป็นสุนัขเมืองหนาวที่ร่าเริง รักการวิ่งเล่น จึงใช้สุนัขฮัสกีเป็นสุนัขลากเลื่อนเพื่อให้ท่านได้หาประสบการณ์ทำกิจกรรมกัน อีกทั้งยังเป็นการให้สุนัขออกกำลังกายอีกด้วย



เที่ยง บริการอาหารกลางวัน ณ ภัตตาคารอาหารท้องถิ่น

จากนั้นนำท่านเดินทางสู่ **หมู่เกาะลอฟโฟเทน (Lofoten)** ใช้เวลาเดินทางโดยประมาณ 5 ชม. ตั้งอยู่เมืองนอร์ดแลนด์ Nordland ทางตอนเหนือของประเทศนอร์เวย์ บนคาบสมุทรสแกนดิเนเวีย เป็นสถานที่ที่สวยงามที่สุดแห่งหนึ่งในภาคเหนือของนอร์เวย์ มีเกาะใหญ่หลักๆ อยู่ด้วยกัน 5 เกาะ ได้แก่ เกาะเอาสต์ว็อยเกย (Austvågøya), เกาะกิมเซอเยา (Gimsøya), เกาะเวสต์ว็อยเกย (Vestvågøy), เกาะแฟลคสตัดด์ (Flakstadøya), และ เกาะมอสเคเนส (Moskenesøya)

ตลอดทางท่านจะได้ชมทัศนียภาพของภูมิประเทศที่แสนสวยงาม แปลกตา แสนอลังการ



เดินทางถึง **เมืองสโลเวอร์ (Svolvær)** ศูนย์กลางการเดินทางและเป็นเมืองหลักของหมู่เกาะลอฟโฟเทน ตั้งอยู่บนเกาะเอาสต์ไวเกย (Austvågøya) เป็นเกาะทางตะวันออกเฉียงเหนือสุดในหมู่เกาะลอฟโฟเทน (Lofoten) ตามแนว เวสฟยอร์ด (Vestfjorden) เป็นหมู่บ้านชาวประมงที่เก่าแก่และปัจจุบันประชากรส่วนใหญ่ยังคงทำการประมงอยู่ จุดเด่นของเมืองจะเป็นบ้านชาวประมงสีแดง (RORBUER) ตั้งอยู่ริมทะเลมีอ่าวจอดเรือประมงเรียงรายอยู่มากมาย



เย็น **รับประทานอาหาร ณ ภัตตาคารอาหารของโรงแรม**



พิเศษหลังจากรับประทานอาหารเย็น นำท่านชม **MAGIC ICE BAR** พร้อมกับ **เครื่องดื่มพิเศษ ON ICE GLASS ท่านละ 1 แก้ว (NON ALCOHOL)** โดยสิ่งของภายในนี้จัดทำขึ้นจากน้ำแข็ง และได้มีการติดตั้งที่มีแสงไฟ LED เพื่อเพิ่มความงดงาม ท่านจะได้สัมผัสสัมผัสผสมผสานกับเสียงดนตรีสร้างบรรยากาศที่มีเสน่ห์เฉพาะ ซึ่งจะช่วยให้ท่านได้ดื่มด่ำกับบรรยากาศอันไม่ธรรมดาของดินแดนแห่งน้ำแข็งแห่งนี้อย่างแท้จริง

ที่พัก **Thon Hotel Lofoten หรือเทียบเท่าระดับเดียวกัน**

(โรงแรมที่ระบุในรายการทัวร์เป็นเพียงโรงแรมที่นำเสนอเบื้องต้นเท่านั้น ซึ่งอาจมีการเปลี่ยนแปลงแต่โรงแรมที่เข้าพักจะเป็นโรงแรมระดับเทียบเท่ากัน โดยจะแจ้งพร้อมใบนัดหมาย 5-7 วันก่อนการเดินทางและขอสงวนสิทธิ์ในการปรับเปลี่ยนที่พักไปเมืองใกล้เคียงในกรณีที่มีเทรคแพร์หรือเทศกาล)

วันที่ห้า เทียวหมู่บ้านเกาะลอฟโฟเทน • หมู่บ้านโอ • หมู่บ้านเรนเน • หมู่บ้านฮัมน้อยส์ • หมู่บ้านนัสฟอร์ด •
พิพิธภัณฑท์ไวกิง • ออกลำแสงเหนือออโรรา ๑๐ (เช้า/กลางวัน/เย็น)

เช้า บริการอาหาร ณ ห้องอาหารของโรงแรม



นำท่านเที่ยวชมหมู่บ้านต่างๆที่ตั้งอยู่บนหมู่เกาะโลโฟเทน โดยเริ่มจาก **หมู่บ้านโอ (Å)** เป็นหมู่บ้านที่ได้ขึ้นชื่อว่าสวยที่สุด บนหมู่เกาะ LOFOTEN อันเป็นจุดสิ้นสุดของถนนสายหลัก E10 ซึ่งถือว่าเป็นหมู่บ้านที่ได้รับความนิยม อย่างมากจากนักท่องเที่ยว **พาท่านเข้าชม พิพิธภัณฑท์ชาวประมง**

นำท่านเดินทางสู่ **เมืองรีนน (Reine)** (ใช้เวลาเดินทางโดยประมาณ 40 นาที) อยู่ทางตอนใต้ของเกาะ ระหว่างสองข้างทางท่านจะได้เพลิดเพลินกับ ธรรมชาติอันสวยงามแปลกตาไปตามถนนสาย E10 ซึ่งเป็นถนนเส้นหลักสายเดียวของหมู่เกาะลอฟโฟเทน ให้ท่านได้เดินเล่นชมเมือง และถ่ายรูปเก็บภาพความประทับใจ



จากนั้นนำท่านเดินทางสู่ **หมู่บ้านฮัมมอย (Hamnøy)** และถ่ายภาพกับมูมมหาชน ที่ถ่ายทอดความเป็นลอฟโฟเทนได้ดีที่สุดอีกจุดหนึ่งคือ ภาพหมู่บ้านชาวประมงสีแดง หน้าภูเขาสูงตระหง่าน ตัดกับพื้นน้ำสีฟ้าจากน้ำทะเล



เที่ยง

บริการอาหารกลางวัน ณ ภัตตาคารอาหารท้องถิ่น

ให้ท่านเดินชม **หมู่บ้านนัสฟยอร์ด (Nusfjord Fishing Village)** ที่ได้ชื่อว่าเป็น หมู่บ้านชาวประมงที่เก่าแก่ที่สุดและยังคงได้รับการอนุรักษ์ไว้อย่างดีเยี่ยมอีกแห่งของนอร์เวย์ หมู่บ้านแห่งนี้มีกระท่อมชาวประมงทั้งสีเหลืองและแดง อีกทั้งยังอนุรักษ์บ้านเมืองเก่าไว้เป็นอย่างดี และได้รับการยกย่องให้เป็นเมืองมรดกโลกจากองค์การยูเนสโก (UNESCO) อีกด้วย ให้ท่านได้มีเวลาเก็บภาพความประทับใจ จนกระทั่งได้เวลาอันสมควร



ท่านเดินทางสู่ **พิพิธภัณฑท์ไวกิงโลโฟตร (Lofotr Viking Museum)** มีการค้นพบว่าเป็นที่ตั้งของชุมชนชาวไวกิงใน ปัจจุบันพื้นที่ดังกล่าวได้รับการขุดขึ้นและสร้างอาคารขึ้นใหม่บนที่ดินจัดสรร ส่วนนี้ของพิพิธภัณฑท์ประกอบด้วยห้องแสดงนิทรรศการถาวร 2 แห่งและโรงภาพยนตร์ ห้องโถงจัดแสดงผ่านวิดีโอและสิ่งประดิษฐ์ที่มีเอกลักษณ์



เย็น **รับประทานอาหาร ณ ภัตตาคารอาหารจีน**

นำท่าน **ออกลำแสงเหนือ หรือปรากฏการณ์ออโรรา NORTHERN LIGHT** เป็นปรากฏการณ์ทางธรรมชาติที่มีแสงเรืองรองบนท้องฟ้าในเวลากลางคืน โดยมักจะเกิดขึ้นในบริเวณแถบขั้วโลก เรียกว่า **แสงเหนือ**



NORTHERN LIGHT

ทั้งนี้ปรากฏการณ์ออโรราแสงเหนือนี้ เป็นปรากฏการณ์ทางธรรมชาติ ไม่สามารถกำหนดล่วงหน้าได้ การจะเฝ้าชมเห็นแสงเหนือ จึงไม่สามารถยืนยันได้ว่า จะเห็นหรือไม่ ขึ้นอยู่กับสภาพอากาศ และความพลอดโปร่งของท้องฟ้าในช่วงเวลานั้น

ที่พัก **Thon Hotel Lofoten หรือเทียบเท่าระดับเดียวกัน**

(โรงแรมที่ระบุในรายการทัวร์เป็นเพียงโรงแรมที่นำเสนอเบื้องต้นเท่านั้น ซึ่งอาจมีการเปลี่ยนแปลงแต่โรงแรมที่เข้าพักจะเป็นโรงแรมระดับเทียบเท่ากัน โดยจะแจ้งพร้อมใบนัดหมาย 5-7 วันก่อนการเดินทางและขอสงวนสิทธิ์ในการปรับเปลี่ยนที่พักไปเมืองใกล้เคียงในกรณีที่มีเทรคแพร์หรือเทศกาล)

วันที่หก

เมืองสแตมซุนด์ • นั่งเรือ Crab Safari by RIB Boat • เมืองอีเวเนส • ออสโล

☉ (เช้า/กลางวัน/เย็น)

เช้า บริการอาหาร ณ ห้องอาหารของโรงแรม

จากนั้นนำท่านเดินทางเข้าสู่ **เมืองสแตมซุนด์ (STAMSUND)** (ใช้เวลาเดินทางโดยประมาณ 30 นาที) หมู่บ้านชาวประมงเล็กๆ ตั้งอยู่ทางตอนใต้ของเกาะเวสต์วอกอย (Vestvågøy) นำท่านเปิดประสบการณ์ใหม่กับกิจกรรม **นั่งเรือ Crab Safari** ชมความงดงามของเกาะแห่งนี้ พร้อมทั้งทำกิจกรรมจับปูทะเลซึ่งเป็นครั้งแรกที่มีการจัดกิจกรรมล่องเรือจับปูทะเลในเกาะลอฟโฟเทน ให้ท่านเพลิดเพลินกับการจับปูทะเลบนเกาะลอฟโฟเทน



MUST DO หลังจากกิจกรรมจับปูยักษ์ท่านจะได้ชิมรสชาติของปูโดยชาวท้องถิ่นจะปรุงนำไปต้มให้ท่านได้รับประทานกันแบบสดสดเลยทีเดียว เสิร์ฟพร้อมกับขนมปัง และของหวาน

เที่ยง พิเศษ!!! บริการอาหารกลางวัน พร้อมเมนูปูทะเลที่ท่านจับได้จากเรือ

****กรณีที่ไม่สามารถจับปูได้จะบริการท่านเป็นเมนูที่ทางร้านได้เตรียมไว้ให้****

จากนั้น มุ่งหน้าสู่ **เมืองอีเวเนส (Evenes)** เพื่อเดินทางสู่สนามบิน (ใช้เวลาเดินทางโดยประมาณ 4 ชม.)

เย็น รับประทานอาหาร ณ ภัตตาคารอาหารท้องถิ่น

19.25 น. ออกเดินทางสู่ **กรุงออสโล (OSLO)** โดยสายการบิน นอวีเจียน แอร์ไลน์ เที่ยวบินที่ DY369

21.15 น. เดินทางถึง **สนามบินออสโล เมืองหลวงประเทศนอร์เวย์**

จากนั้นนำท่านเดินทางเข้าสู่ที่พัก

ที่พัก **Quality Airport Hotel Gardermoen หรือเทียบเท่าระดับเดียวกัน**

(โรงแรมที่ระบุในรายการทัวร์เป็นเพียงโรงแรมที่นำเสนอเบื้องต้นเท่านั้น ซึ่งอาจมีการเปลี่ยนแปลงแต่โรงแรมที่เข้าพักจะเป็นโรงแรมระดับเทียบเท่ากัน โดยจะแจ้งพร้อมใบนัดหมาย 5-7 วันก่อนการเดินทางและขอสงวนสิทธิ์ในการปรับเปลี่ยนที่พักไปเมืองใกล้เคียงในกรณีที่มีเทรคแพร์หรือเทศกาล)

วันที่เจ็ด

สวนประติมากรรมวิกเกอร์แลนด์ • ออสโลโอเปร่าเฮาส์ • ถนนคาล โจฮาน

🕒 (เช้า/กลางวัน/เย็น)

เช้า

บริการอาหาร ณ ห้องอาหารของโรงแรม

จากนั้นชม **สวนประติมากรรมวิกเกอร์แลนด์ (Vigeland Sculpture Park)** ตั้งอยู่ในอุทยานฟร็อกเนอร์ Frogner เป็นสวนประติมากรรมที่ใหญ่ที่สุดในโลก โดดเด่นไปด้วยผลงานรูปแกะสลักหินและรูปหล่อสำริดจำนวนมากกว่า 200 ชิ้นงาน ที่น่าทึ่งคือ ผลงานทั้งหมดนั้นสรรสร้างโดยศิลปิน Gustav Vigeland เพียงคนเดียว แสดงให้เห็นถึงความทุ่มเทของตัวศิลปินเป็นอย่างมาก โดยใช้เวลาในการสร้างรวม 22 ปีเลยทีเดียว ประติมากรรมชื่อดัง คือ เด็กน้อยโมโท (The Angry Boy), เสาโมนอลิท (The Monolith) และ วงล้อแห่งชีวิต (The Wheel of Life)



นำท่านชม **ออสโลโอเปร่าเฮาส์ (Oslo Opera House)** สถานที่สำหรับจัดแสดงคอนเสิร์ตโอเปร่าและการแสดงบัลเลต์ และยังเป็นโรงละครแห่งชาติของนอร์เวย์เป็นศูนย์วัฒนธรรมที่ใหญ่ที่สุดในนอร์เวย์ ตัวอาคารสร้างจากกระจกและหินอ่อนขนาดใหญ่สไตล์โมเดิร์น ได้รับแรงบันดาลใจมาจากภูเขา

น้ำแข็งออกแบบให้ดูเหมือนธารน้ำแข็งยักษ์ไหลขึ้นมาจากน้ำ และมีสะพานที่ลาดเอียงสีขาวไว้เป็นพื้นที่สาธารณะอีกด้วย

จากนั้นนำท่านถ่ายรูปกับ **พระราชวังหลวงออสโล (Royal Palace)** พระราชวังสุดยิ่งใหญ่อายุเกือบ 200 ปี เริ่มก่อสร้างในปี ค.ศ. 1824 เสร็จสมบูรณ์วันที่ 26 เดือนกรกฎาคม ปี ค.ศ.1849 ระยะเวลา 25 ปี



เที่ยง

บริการอาหารกลางวัน ณ ภัตตาคารอาหารไทย

อิสระช้อปปิ้ง ณ ถนนคนเดินคาร์ลโจฮัน (KARL JOHAN STREET) แหล่งช้อปปิ้งที่มีชื่อเสียงที่สุดของนอร์เวย์ ตั้งอยู่กลางกรุงออสโล มีสินค้าทุกอย่างให้ได้เลือกซื้อ ของฝากของขวัญที่น่าซื้อก็คือ ผลิตภัณฑ์จากขนสัตว์ น้ำมันปลา เนยแข็งเทียนไข และของที่ระลึก เช่น เรือไวกิง หรือ ตุ๊กตา Troll ตุ๊กตาพื้นบ้านของนอร์เวย์ เครื่องครัว พวงกุญแจ เป็นต้น สินค้าและของที่ระลึกต่างๆ ราคาค่อนข้างสูง เนื่องจาก นอร์เวย์เป็นอีกหนึ่งประเทศที่มีค่าครองชีพสูงที่สุดในโลก แต่ก็จะมีช่วงลดราคาสินค้าปีละ 2 ครั้ง ได้แก่ ช่วงเดือนมกราคม-กุมภาพันธ์และเดือนมิถุนายน-กรกฎาคมซึ่งจะลด 50-70 เปอร์เซ็นต์เลยทีเดียว



เย็น **รับประทานอาหาร ณ ภัตตาคารอาหารจีน**

ที่พัก **Quality Airport Hotel Gardermoen หรือเทียบเท่าระดับเดียวกัน**

(โรงแรมที่ระบุในรายการทัวร์เป็นเพียงโรงแรมที่นำเสนอเบื้องต้นเท่านั้น ซึ่งอาจมีการเปลี่ยนแปลงแต่โรงแรมที่เข้าพักจะเป็นโรงแรมระดับเทียบเท่ากัน โดยจะแจ้งพร้อมใบนัดหมาย 5-7 วันก่อนการเดินทางและขอสงวนสิทธิ์ในการปรับเปลี่ยนที่พักไปเมืองใกล้เคียงในกรณีที่มีเทรตแพร์หรือเทศกาล)

วันที่แปด **สนามบินออสโล – สุวรรณภูมิฯ กรุงเทพฯ**

☉ (เช้า/-/-)

เช้า **บริการอาหาร ณ ห้องอาหารของโรงแรม**

นำท่านเดินทางเข้าสู่ **สนามบินออสโล** เพื่อเดินทางกลับสู่ **กรุงเทพฯ** มีเวลาให้ท่านได้ทำ TAX REFUND คืนภาษีก่อนการเช็คอิน

13.50 น. **ออกเดินทางกลับสู่ กรุงเทพฯ ประเทศไทย โดยสายการบินไทย เที่ยวบินที่ TG955 (บริการอาหารและเครื่องดื่มบนเครื่อง)**

วันที่เก้า **สุวรรณภูมิฯ กรุงเทพฯ**

☉ (-/-/-)

06.20 น. **เดินทางถึง สนามบินสุวรรณภูมิ กรุงเทพฯ โดยสวัสดิภาพ พร้อมความประทับใจมิรู้ลืม**

09.30 น. **เดินทางถึง สนามบินสุวรรณภูมิ กรุงเทพฯ โดยสวัสดิภาพ**

หมายเหตุ: โปรแกรมและรายละเอียดของการเดินทางอาจมีการเปลี่ยนแปลงหรือสลับกันได้ตามความเหมาะสมทั้งนี้ขึ้นอยู่กับสภาวะอากาศ และเหตุสุดวิสัยต่างๆ ที่ไม่สามารถคาดการณ์ล่วงหน้า เช่น บางสถานที่ในยุโรปอาจปิดในวันอาทิตย์ หรืออาจจะมีการปิดปรับปรุง หรืออาจทำการจองไม่ได้เนื่องจากต้องรอกรุ๊ปคอนเฟิร์มก่อนทำการจอง หากวันเดินทางตรงกับวันเหล่านี้ โดยทางบริษัทฯ จะคำนึงถึงผลประโยชน์ และความปลอดภัยของผู้ร่วมเดินทางเป็นสำคัญ และขอสงวนสิทธิ์ในการเปลี่ยนโปรแกรมโดยแจ้งให้ท่านทราบล่วงหน้า หากทราบเวลาและสถานที่ที่แน่นอนก่อนเดินทาง

อัตราค่าบริการรวม



- ✈️ ตัวเครื่องบินชั้นประหยัด Economy Class ไป - กลับ พร้อมกรุ๊ป
- ✈️ ภาษีน้ำมันและภาษีตัวทุกชนิด (สงวนสิทธิ์เก็บเพิ่มหากสายการบินปรับขึ้นก่อนวันเดินทาง)
- 🧳 ค่าระวางน้ำหนักกระเป๋าไม่เกิน 30 กก.ต่อ 1 ใบ (โหลดได้ท่านละ 1 ใบ) กระเป๋าถือขึ้นเครื่อง Hand Carry 7 กก.ต่อ 1 ใบ
- 🏠 ที่พักโรงแรมตามรายการ พักห้องละ 2-3 ท่าน (กรณีที่พักไม่มีห้องพักสำหรับ 3 ท่าน ลูกค้ายจะต้องเพิ่มเงินเป็นห้องพักห้องเดียว)
- 🍴 มื้ออาหารตามรายการระบุ (สงวนสิทธิ์ในการสลับมื้อหรือเปลี่ยนแปลงเมนูอาหารตามสถานการณ์)
- 🚗 ค่าน้ำมันรถวันละ 1 ขวด/ท่าน
- 📍 ค่าเข้าชมสถานที่ท่องเที่ยวตามรายการระบุ
- 🚗 ค่ารถโค้ช รับ-ส่ง สถานที่ท่องเที่ยวตามรายการระบุ (กฎหมายในยุโรปไม่อนุญาตให้คนขับรถเกิน 12 ชั่วโมงต่อวัน)
- 📄 ค่าธรรมเนียมการยื่นวีซ่าเซงกัน สถานทูตจะไม่คืนค่าวีซ่าให้ท่านไม่ว่าจะผ่านการพิจารณาหรือไม่ก็ตาม (กรณีมีวีซ่าแล้ว จะคืนเงินให้ท่าน 3,500 บาท)
- 📄 ค่าทิปไกด์ท้องถิ่นและคนขับรถนำเที่ยวตามรายการ
- 🏥 ประกันโควิด-19 วงเงินคุ้มครองค่ารักษาพยาบาล 50,000 USD ประกันอุบัติเหตุวงเงิน 2,000,000 บาท (เงื่อนไขตามกรมธรรม์)
- 👤 เงื่อนไขประกันการเดินทาง ค่าประกันอุบัติเหตุและค่ารักษาพยาบาล คุ้มครองเฉพาะกรณีที่ได้รับอุบัติเหตุระหว่างการเดินทาง ไม่คุ้มครองถึงการสูญเสียชีวิตส่วนตัวและไม่คุ้มครองโรคประจำตัวและปัญหาสุขภาพอื่นๆ ของผู้เดินทาง

อัตราค่าบริการไม่รวม



- ✖️ ภาษีมูลค่าเพิ่ม 7% และภาษีหัก ณ ที่จ่าย 3%
- ✖️ ค่าทำหนังสือเดินทางไทย และค่าธรรมเนียมสำหรับผู้ถือพาสปอร์ตต่างชาติ
- ✖️ ค่าน้ำหนักกระเป๋าเดินทางในกรณีที่เกินกว่าสายการบินกำหนด 30 กิโลกรัมต่อท่าน
- ✖️ ค่าใช้จ่ายส่วนตัว อาทิ อาหารและเครื่องดื่มที่สั่งเพิ่มพิเศษ, โทรศัพท์-โทรสาร, อินเทอร์เน็ต, มินิบาร์, ซักรีดที่ไม่ได้ระบุไว้ในรายการ
- ✖️ ค่าใช้จ่ายอันเกิดจากความล่าช้าของสายการบิน, อุบัติภัยทางธรรมชาติ, การประท้วง, การจลาจล, การนัดหยุดงาน, การถูกปฏิเสธไม่ให้ออกและเข้าเมืองจากเจ้าหน้าที่ตรวจคนเข้าเมืองและเจ้าหน้าที่กรมแรงงานทั้งที่เมืองไทยและต่างประเทศซึ่งอยู่นอกเหนือความควบคุมของบริษัทฯ
- ✖️ ค่าบริการพนักงานยกกระเป๋าทุกสถานที่

****ทิปหัวหน้าทัวร์ ไม่บังคับ ขึ้นอยู่กับความพึงพอใจของท่าน****



กรณีที่ท่านต้องออกตัวภายใน เช่น (ตัวเครื่องบิน, ตัวรถทัวร์, ตัวรถไฟ) กรุณาสอบถามที่เจ้าหน้าที่ทุกครั้ง ก่อนทำการออกตัว เนื่องจากสายการบินอาจมีการเปลี่ยนแปลงไฟล์คบิน หรือเวลาบิน โดยไม่ได้แจ้งให้ทราบล่วงหน้า ทางบริษัทฯ จะไม่รับผิดชอบใด ๆ ในกรณี ถ้าท่านออกตัวภายใน โดยไม่แจ้งให้ทราบและหากไฟล์คบินมีการเปลี่ยนแปลงเวลาบินเพราะถือว่าท่านยอมรับในเงื่อนไขดังกล่าว

โรงแรมที่พัก

- สำหรับห้องพักแบบ 3 เตียง (Triple) มีบริการเฉพาะบางโรงแรมเท่านั้น กรณีเดินทางเป็นผู้ใหญ่ 3 ท่าน บริษัทฯขอแนะนำให้ท่านเปิดห้องพักเป็นแบบ 2 ห้อง (1 Twin+1 Sgl) ซึ่งท่านจะต้องชำระค่าพักเดี่ยวเพิ่ม เนื่องจากบางโรงแรมอาจจะมี 1 เตียงใหญ่กับเตียงพับเสริมซึ่งไม่สะดวกสบายในการพัก
กรุณาอ่านเงื่อนไขการจองแบบ 3 ท่านหากลูกค้าพึงพอใจ ทางบริษัทฯจะถือว่าท่านยอมรับในเงื่อนไขของห้องพักดังกล่าว
- โรงแรมในยุโรปส่วนใหญ่จะเป็นห้องแบบ Twin เตียงเดี่ยว 2 เตียงในห้อง ห้อง Double และส่วนใหญ่ก็จะเป็นลักษณะการนำเตียงมาชิดกันให้เป็น Double หากลูกค้ารีควิสต์ Double ทางบริษัทฯจะไม่รับรองเรื่องห้องให้เนื่องจากระบบการจองแต่ละโรงแรมจะไม่สามารถล็อคห้องพักได้จึงขึ้นอยู่กับการจัดการของทางโรงแรมเป็นหลัก ทั้งนี้ลูกค้าจะต้องยอมรับในเงื่อนไขดังกล่าว
- โรงแรมในยุโรปที่มีลักษณะเป็น Traditional ห้องที่เป็นห้องเดี่ยวอาจมีขนาดกะทัดรัดและไม่มีอ่างอาบน้ำ ซึ่งขึ้นอยู่กับการออกแบบของแต่ละโรงแรมนั้นๆ และห้องพักแต่ละห้องอาจมีลักษณะแตกต่างกัน และห้องพักแบบเดี่ยวและคู่ อาจจะไม่ติดกันหรืออยู่คนละชั้น
- กรณีมีการจัดงานประชุมนานาชาติ Trade Fair เป็นผลให้ค่าโรงแรมสูงขึ้นมากและห้องพักในเมืองเต็ม บริษัทฯขอสงวนสิทธิ์ในการปรับเปลี่ยนหรือย้ายเมืองเพื่อให้เกิดความเหมาะสม
- โรงแรมในยุโรปส่วนมากจะไม่มีเครื่องปรับอากาศ เนื่องจากอยู่ในภูมิภาคที่มีอุณหภูมิต่ำ จะมีบริการเครื่องปรับอากาศเฉพาะในฤดูร้อนเท่านั้น
- บางสถานที่ในยุโรปอาจปิดในวันอาทิตย์ หรืออาจมีการปิดปรับปรุงในช่วงฤดูหนาว หากวันเดินทางตรงกับวันเหล่านี้ ทางบริษัทฯ ขอสงวนสิทธิ์ในการเปลี่ยนโปรแกรมโดยแจ้งให้ท่านทราบล่วงหน้า หากทราบเวลาที่แน่นอนก่อนเดินทาง

เงื่อนไขการจองที่นิ่งและการยกเลิกทัวร์

การจองทัวร์

- กรุณาจองทัวร์ล่วงหน้า ก่อนการเดินทาง พร้อมชำระมัดจำ 80,000 บาท ส่วนที่เหลือชำระทันทีก่อนการเดินทางไม่น้อยกว่า 30 วัน มิฉะนั้นถือว่าท่านยกเลิกการเดินทางโดยอัตโนมัติ (ช่วงเทศกาลกรุณาชำระก่อนเดินทาง 45 วัน)

กรณียกกรู๊ป

- ยกเลิกก่อนการเดินทาง 45 วันขึ้นไป บริษัทฯ จะคืนเงินมัดจำให้ทั้งหมด โดยหักค่าใช้จ่ายที่เกิดขึ้นจริง ยกเว้นในกรณีวันหยุดเทศกาล, วันหยุดนักขัตฤกษ์ ยกเลิกก่อนการเดินทาง 60 วัน จะคืนเงินมัดจำให้ทั้งหมด โดยหักค่าใช้จ่ายที่เกิดขึ้นจริง (ค่าใช้จ่ายที่เกิดขึ้นจริง อาทิเช่น ค่าตั๋วเครื่องบิน ค่าโรงแรม ฯลฯ)
- ยกเลิกการเดินทาง 45 วัน ก่อนการเดินทาง หักค่าทัวร์ 50% จากราคาขาย และหักค่าใช้จ่ายที่เกิดขึ้นจริงทั้งหมดไม่ว่ากรณีใดๆ ทั้งสิ้น (ค่าใช้จ่ายที่เกิดขึ้นจริง อาทิเช่น ค่าตั๋วเครื่องบิน ค่าโรงแรม ฯลฯ)
- ยกเลิกการเดินทาง 30 วัน ก่อนการเดินทาง บริษัทฯ ขอสงวนสิทธิ์เก็บเงินค่าทัวร์ทั้งหมดไม่ว่ากรณีใด ๆ ทั้งสิ้น

กรณียกเลิก : ตัดกรู๊ป

- ยกเลิกหรือเลื่อนการเดินทางต้องทำก่อนการเดินทาง 60 วัน บริษัทฯจะคืนเงินมัดจำให้ทั้งหมด ยกเว้นในกรณีวันหยุดเทศกาล, วันหยุดนักขัตฤกษ์ ทางบริษัทฯขอสงวนสิทธิ์ยึดเงินมัดจำโดยไม่มีเงื่อนไขใดๆทั้งสิ้น
- ยกเลิกการเดินทางภายใน 60 วัน ทางบริษัทฯขอสงวนสิทธิ์ยึดเงินมัดจำโดยไม่มีเงื่อนไขใดๆทั้งสิ้น
- ยกเลิกการเดินทางหลังชำระเต็มจำนวน ทางบริษัทฯขอสงวนสิทธิ์เก็บเงินค่าทัวร์ทั้งหมดโดยไม่มีเงื่อนไขใดๆทั้งสิ้น

กรณีเจ็บป่วย

- กรณีเจ็บป่วย จนไม่สามารถเดินทางได้ ซึ่งจะต้องมีใบรับรองแพทย์จากโรงพยาบาลรับรอง บริษัทฯจะทำการเลื่อนการเดินทางของท่านไปยังคณะต่อไป แต่ทั้งนี้ท่านจะต้องเสียค่าใช้จ่ายที่ไม่สามารถยกเลิกหรือเลื่อนการเดินทางได้ตามความเป็นจริง
- ในกรณีเจ็บป่วยกะทันหันก่อนล่วงหน้าเพียง 7 วันทำการ ทางบริษัทฯ ขอสงวนสิทธิ์ในการคืนเงินทุกกรณี

**** ก่อนตัดสินใจจองทัวร์ควรอ่านเงื่อนไขการเดินทางและรายการทัวร์อย่างละเอียดทุกหน้าอย่างถี่ถ้วน แล้วจึงมัดจำเพื่อประโยชน์ของท่านเอง****

เงื่อนไขการสำรองที่นั่งและการยกเลิกทัวร์



กรณีวีซ่าที่ท่านยื่นไม่ผ่านการพิจารณาและคณะสามารถออกเดินทางได้ท่านจะต้องเสียค่าใช้จ่ายจริงที่เกิดขึ้นดังต่อไปนี้

- ค่าธรรมเนียมและค่าดำเนินการตามจริง ทางสถานทูตไม่คืนค่าธรรมเนียมใดๆทั้งสิ้นแม้ว่าจะผ่านหรือไม่ผ่านการพิจารณา
- ค่ามัดจำตัวเครื่องบิน หรือตัวเครื่องบินที่ออกมาจริง ณ วันยื่นวีซ่า ซึ่งตัวเป็นเอกสารที่สำคัญในการยื่นวีซ่า หากท่านไม่ผ่านการพิจารณา ตัวเครื่องบินถ้าออกตัวมาแล้วจะต้องทำการ REFUND โดยจะมีค่าธรรมเนียมที่ท่านต้องถูกหักบางส่วน และส่วนที่เหลือจะคืนให้ท่านภายใน 45-60 วัน(ตามกฎหมายของแต่ละสายการบิน) ถ้ายังไม่ ออกตัวท่านจะเสียแต่ค่ามัดจำตัวตามจริงเท่านั้น
- ค่าห้องพัก ถ้าคณะออกเดินทางได้ และท่านไม่ผ่านการพิจารณาวีซ่า หากท่านไม่ปรากฏตัวตามวันที่เข้าพัก ทางโรงแรมจะต้องยึดค่าห้องพัก 100% ในทันที ทางบริษัทจะแจ้งให้ท่านทราบ และมีเอกสารชี้แจงให้ท่านเข้าใจ
- หากท่านผ่านการพิจารณาวีซ่า แล้วยกเลิกการเดินทางทางบริษัทขอสงวนสิทธิ์ในการยึดค่าใช้จ่ายทั้งหมด 100%
- ทางบริษัทเริ่มต้น และจบ การบริการ ที่สนามบินสุวรรณภูมิกรณีท่านเดินทางมาจากต่างจังหวัด หรือ ต่างประเทศ และจะสำรองตัวเครื่องบิน หรือพาหนะอย่างหนึ่งอย่างใดที่ใช้ในการเดินทางมาสนามบิน ทางบริษัท จะไม่รับผิดชอบค่าใช้จ่ายในส่วนนี้ เพราะเป็นค่าใช้จ่ายที่นอกเหนือจากโปรแกรมการเดินทางของบริษัท ฉะนั้น ท่านควรจะให้กรู๊ป FINAL 100% ก่อนที่จะสำรองยานพาหนะ

รายละเอียดเพิ่มเติม



- บริษัทจะทำการยื่นวีซ่าของท่านก็ต่อเมื่อในคณะมีผู้สำรองที่นั่งครบ 10 ท่าน และได้รับคิวการตอบรับจาก ทางสถานทูต เนื่องจากบริษัทจะต้องใช้เอกสารต่างๆที่เป็นกรู๊ปในการยื่นวีซ่า อาทิ ตัวเครื่องบิน, ห้องพักที่ได้รับ การยืนยันมาจากทางยุโรป, ประกันการเดินทาง ฯลฯ ทางท่านจะต้องรอให้คณะครบ 20 ท่าน จึงจะสามารถยื่น วีซ่าให้กับทางท่านได้อย่างถูกต้อง
- หากในช่วงที่ท่านเดินทางคิววีซ่ากรู๊ปในการยื่นวีซ่าเต็ม ทางบริษัทต้องขอสงวนสิทธิ์ในการยื่นวีซ่าเดี่ยว ซึ่งทางท่านจะต้องเดินทางมายื่นวีซ่าด้วยตัวเอง ตามวัน และเวลาดนัดหมายจากทางสถานทูต โดยมีเจ้าหน้าที่ของบริษัท คอยดูแล และอำนวยความสะดวก
- เอกสารต่างๆที่ใช้ในการยื่นวีซ่าท่องเที่ยวทวีปยุโรป ทางสถานทูตเป็นผู้กำหนดออกมา มิใช่บริษัททัวร์เป็นผู้กำหนด
- ท่านที่มีความประสงค์จะยื่นวีซ่าท่องเที่ยวทวีปยุโรป กรุณาจัดเตรียมเอกสารให้ถูกต้อง และครบถ้วน ตามที่สถานทูตต้องการ เพราะจะมีผลต่อการพิจารณาวีซ่าของท่าน บริษัททัวร์เป็นแต่เพียงตัวกลาง และอำนวยความสะดวกในการยื่นวีซ่าเท่านั้น มิได้เป็นผู้พิจารณาว่าวีซ่าให้กับทางท่าน
- บริษัทฯ ขอสงวนสิทธิ์ในการเก็บค่าใช้จ่ายทั้งหมด กรณีท่านยกเลิกการเดินทางและมีผลทำให้คณะเดินทางไม่ครบตามจำนวนที่บริษัทฯ กำหนดไว้ 10 ท่านขึ้นไป เนื่องจากเกิดความเสียหายต่อทางบริษัทฯ และผู้เดินทางอื่นที่เดินทางในคณะเดียวกัน บริษัทต้องนำไปชำระค่าเสียหายต่าง ๆ ที่เกิดจากการยกเลิกของท่าน
- ในกรณีที่มิใช่ผู้เดินทางไม่ถึง 10 ท่าน ขอสงวนสิทธิ์เลื่อนวันเดินทาง หรือยกเลิกการเดินทาง และกรณีผู้ร่วมเดินทางในคณะไม่ผ่านการพิจารณาวีซ่าได้ครบ 10 ท่าน ทางบริษัทฯ ยินดีคืนเงินให้ทั้งหมด หลังจากหักค่าธรรมเนียมการยื่นวีซ่าและค่าใช้จ่ายทั้งหมดที่เกิดขึ้นจริง โดยทางบริษัทจะแจ้งให้ท่านทราบล่วงหน้า 10 วันก่อนการเดินทาง



หากสถานที่ท่องเที่ยวต่างๆในรายการมีการปิดโดยไม่แจ้งให้ทราบล่วงหน้าโดยเป็นการปฏิบัติการทางรัฐบาลหรือหน่วยงานในประเทศ กางผู้จัดขอสงวนสิทธิ์ในการปรับและเปลี่ยนแปลงโปรแกรมตามความเหมาะสม ทั้งนี้ลูกค้าจะต้องยอมรับในเงื่อนไขดังกล่าวก่อนทำการจองทุกครั้ง

รายละเอียดเพิ่มเติม



- บริษัทฯ มีสิทธิ์ในการเปลี่ยนแปลงโปรแกรมทัวร์ในกรณีที่เกิดเหตุสุดวิสัยจนไม่อาจแก้ไขได้
- เที่ยวบิน , ราคาและรายการท่องเที่ยว สามารถเปลี่ยนแปลงได้ตามความเหมาะสมโดยคำนึงถึงผลประโยชน์ของผู้เดินทางเป็นสำคัญ
- หนังสือเดินทางต้องมีอายุการใช้งานเหลือไม่น้อยกว่า 6 เดือน และบริษัทฯ รับเฉพาะผู้มีจุดประสงค์เดินทางเพื่อท่องเที่ยวเท่านั้น (หนังสือเดินทางต้องมีอายุเหลือใช้งานไม่น้อยกว่า 6 เดือน บริษัทฯ ไม่รับผิดชอบหากอายุเหลือไม่ถึงและไม่สามารถเดินทางได้)
- ทางบริษัทฯ จะไม่รับผิดชอบใดๆ ทั้งสิ้น หากเกิดความล่าช้าของสายการบิน,สายการบินยกเลิกบิน , การประท้วง,การนัดหยุดงาน, การก่อกวนหรือกรณีท่านถูกปฏิเสธการเข้าหรือออกเมืองจากเจ้าหน้าที่ตรวจคนเข้าเมือง หรือ เจ้าหน้าที่กรมแรงงานทั้งจากไทย และต่างประเทศซึ่งอยู่นอกเหนือความรับผิดชอบของบริษัทฯ หรือเหตุภัยพิบัติทางธรรมชาติ (ซึ่งลูกค้าจะต้องยอมรับในเงื่อนไขในกรณีที่เกิดเหตุสุดวิสัย ซึ่งอาจจะปรับเปลี่ยนโปรแกรมตามความเหมาะสม)
- ทางบริษัทฯ จะไม่รับผิดชอบใดๆ ทั้งสิ้น หากผู้เดินทางประสบเหตุสภาวะฉุกเฉินจากโรคประจำตัว ซึ่งไม่ได้เกิดจากอุบัติเหตุในรายการท่องเที่ยว (ซึ่งลูกค้าจะต้องยอมรับในเงื่อนไขในกรณีที่เกิดเหตุสุดวิสัย ซึ่งอยู่นอกเหนือความรับผิดชอบของบริษัทฯ)
- ทางบริษัทฯ จะไม่รับผิดชอบใดๆ ทั้งสิ้น หากท่านใช้บริการของทางบริษัทฯ ไม่ครบ อาทิ ไม่เที่ยวบางรายการ,ไม่ทานอาหารบางมื้อ, เพราะค่าใช้จ่ายทุกอย่างทางบริษัทฯ ได้ชำระค่าใช้จ่ายให้ตัวแทนต่างประเทศแบบเหมาจ่ายขาด ก่อนเดินทางเรียบร้อยแล้ว เป็นการชำระเหมาขาด
- ทางบริษัทฯ จะไม่รับผิดชอบใดๆ ทั้งสิ้น หากเกิดสิ่งของสูญหายจากการโจรกรรมและหรือเกิดอุบัติเหตุที่เกิดจากความประมาทของนักท่องเที่ยวเองหรือในกรณีที่กระเป๋าเกิดสูญหายหรือชำรุดจากสายการบิน
- กรณีที่การตรวจคนเข้าเมืองทั้งที่กรุงเทพฯ และในต่างประเทศปฏิเสธมิให้เดินทางออกหรือเข้าประเทศที่ระบุไว้ในรายการเดินทาง บริษัทฯ ขอสงวนสิทธิ์ที่จะไม่คืนค่าบริการไม่ว่ากรณีใดๆ ทั้งสิ้น
- ตัวเครื่องบินเป็นตัวราคาพิเศษ กรณีที่ท่านไม่เดินทางพร้อมคณะไม่สามารถนำมาเลื่อนวันหรือคืนเงินและไม่สามารถเปลี่ยนชื่อได้ หากมีการปรับราคาบัตรโดยสารสูงขึ้น ตามอัตราค่าน้ำมันหรือค่าเงินแลกเปลี่ยน ทางบริษัทฯ ขอสงวนสิทธิ์ปรับราคาตัวดังกล่าว
- เมื่อท่านตกลงชำระเงินไม่ว่าทั้งหมดหรือบางส่วนผ่านตัวแทนของบริษัทฯ หรือชำระโดยตรงกับทางบริษัทฯ ทางบริษัทฯ จะถือว่าท่านได้ยอมรับในเงื่อนไขข้อตกลงต่างๆ ที่ได้ระบุไว้ข้างต้นนี้แล้วทั้งหมด
- กรุ๊ปที่เดินทางช่วงวันหยุดหรือเทศกาลที่ต้องการันตีมัดจำกับสายการบินหรือผ่านตัวแทนในประเทศหรือต่างประเทศ รวมถึงเที่ยวบินพิเศษ เช่น Charter Flight , Extra Flight จะไม่มีการคืนเงินมัดจำหรือค่าทัวร์ทั้งหมด
- ในกรณีของ PASSPORT นั้น จะต้องไม่มีการชำรุด เปียกน้ำ การขีดเขียนรูปต่างๆ หรือแม้กระทั่งตราปั๊มลายการ์ตูน ที่ไม่ใช่ว่าการประทับตราอย่างเป็นทางการของตม. กรุณาตรวจสอบ PASSPORT ของท่านก่อนการเดินทางทุกครั้ง หาก ตม.ปฏิเสธการเข้า-ออกเมืองของท่าน ทางบริษัทฯ จะไม่รับผิดชอบใดๆ ทั้งสิ้น
- กรณีมี “คดีความ” ที่ไม่อนุญาตให้ท่านเดินทางออกนอกประเทศได้ โปรดทำการตรวจสอบก่อนการจองทัวร์ว่าท่านสามารถเดินทางออกนอกประเทศได้หรือไม่ ถ้าไม่สามารถเดินทางได้ ซึ่งเป็นสิ่งที่อยู่เหนือการควบคุมของบริษัทฯ ทางบริษัทฯ จะไม่รับผิดชอบใดๆ ทั้งสิ้น
- กรณี “หญิงตั้งครรภ์” ท่านจะต้องมีใบรับรองแพทย์ ระบุชัดเจนว่าสามารถเดินทางออกนอกประเทศได้ รวมถึงรายละเอียดอายุครรภ์ที่ชัดเจน สิ่งนี้อยู่เหนือการควบคุมของบริษัทฯ ทางบริษัทฯ จะไม่รับผิดชอบใดๆ ทั้งสิ้น
- กรณีใช้หนังสือเดินทางราชการ (เล่มน้ำเงิน) เพื่อการท่องเที่ยวกับคณะทัวร์ หากท่านถูกปฏิเสธในการเข้า - ออกประเทศใดๆ ก็ตามทางบริษัทฯ ขอสงวนสิทธิ์ไม่คืนค่าทัวร์และรับผิดชอบใด ๆ ทั้งสิ้น
- เมื่อท่านได้ชำระเงินมัดจำหรือทั้งหมด ทางบริษัทฯ จะถือว่าท่านรับทราบและยอมรับในเงื่อนไขต่างๆ ของบริษัทฯ ที่ได้ระบุไว้ในรายการทัวร์ทั้งหมด
- ภาพที่ใช้เพื่อการโฆษณาเท่านั้น

WELCOME TO EUROPE

กรุณจองทัวร์วันหยุดเทศกาล,วันหยุดนักขัตฤกษ์,วันหยุดยาวต่อเนื่อง และได้มีการแจ้งยกเลิกทัวร์

ทางบริษัทฯ ขอสงวนสิทธิ์เก็บค่าทัวร์ทั้งหมด โดยไม่มีเงื่อนไขใด ๆ ทั้งสิ้น



เอกสารประกอบการยื่นวีซ่า

เอกสารประกอบการยื่นคำร้องขอวีซ่า ในส่วนที่เป็นสำเนาผู้สมัคร
ไม่ต้องเซ็นรับรองสำเนาถูกต้อง ประกอบด้วยรายละเอียดดังต่อไปนี้



1 หนังสือเดินทาง

1.1 หนังสือเดินทางประเทศไทย (Thailand Passport) หนังสือเดินทางเล่มปัจจุบัน จะต้องเหลืออายุการใช้งานเดินทางไป และกลับไม่น้อยกว่า 180 วัน และมีหน้าว่าง 2 หน้า (สำหรับวีซ่าสติกเกอร์) พร้อมสำเนาหน้าหนังสือเดินทาง 2 ชุด



***สำหรับหนังสือเดินทาง ต้องใช้เป็นหนังสือเดินทางบุคคลทั่วไป (สีเลือดหมู) เท่านั้น

ห้ามใช้หนังสือเดินทางราชการ (สีน้ำเงิน) หนังสือเดินทางทูต (สีแดง) หรืออื่นๆ ที่นอกเหนือจากหนังสือเดินทางบุคคลทั่วไป โดยเด็ดขาด***

1.2 หนังสือเดินทางเล่มเก่าตัวจริง ถ้าเคยมีวีซ่าเชงเก้น
ระยะเวลาไม่เกิน 3 ปี ตัวอย่างหน้าวีซ่าเชงเก้น



***ในกรณีทีถือพาสปอร์ต สัญชาติไทย แต่พำนักอยู่ต่างประเทศ, ทำงานอยู่ต่างประเทศ หรือนักเรียน
นักศึกษาศึกษาอยู่ต่างประเทศ กรุณาแจ้งเจ้าหน้าที่ของทางบริษัทให้ทราบทันที
เพราะการยื่นขอวีซ่าจะมีเงื่อนไข และ ข้อกำหนดของทางสถานทูตฯ ต้องการเพิ่มเติม
และบางสถานทูตอาจไม่สามารถยื่นขอวีซ่าในประเทศไทยได้
ข้อกำหนดนี้รวมถึงผู้เดินทางที่ถือพาสปอร์ตต่างชาติด้วย***



2 รูปถ่ายสี

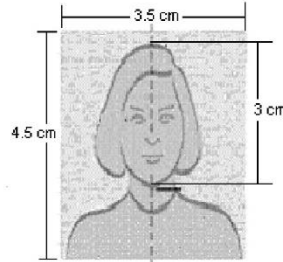
รูปถ่ายสี ขนาด 3.5X4.5 cm 2 รูป ที่มีพื้นหลังสีขาว (ไม่เกิน 6 เดือน) ห้ามซ้ำกับรูปถ่ายที่เคยทำวีซ่า ภาพใบหน้าต้องชัดเจน ไม่ใส่หมวก,ไม่ใส่แว่นและคอนแทคเลนส์,ไม่ยิ้มเห็นฟัน และห้ามตกแต่งภาพใดๆทั้งสิ้น

ความยาวของใบหน้าตั้งแต่ศีรษะจรดคาง

อยู่ระหว่าง 3-3.5 เซนติเมตร

ความกว้างของใบหน้า

2.5 แต่ไม่เกิน 3 เซนติเมตร



3 หลักฐานการเงิน

ตัวอย่างขนาดรูปถ่ายที่ตรงตามสถานทูตกำหนด

3.1 Bank Statement ย้อนหลัง 6 เดือน

3.2 หากออกค่าใช้จ่ายให้คนในครอบครัวต้องขอ Bank guarantee จากธนาคารให้บุคคลนั้นๆด้วย หลักฐานทางการเงินชื่อและนามสกุลต้องสะกดเป็นภาษาอังกฤษถูกต้องตรงตามกับพาสปอร์ต และต้องขอจากธนาคารไม่เกิน 7 วันก่อนวันยื่นวีซ่า

หมายเหตุ ผู้สมัครควรเลือกใช้บัญชีออมทรัพย์ที่มีเงินอยู่ในบัญชีไม่ต่ำกว่า 100,000 บาทขึ้นไป

3.3 ปรับสมุดบัญชีธนาคารตัวจริง และเตรียมไปในวันที่ยื่นวีซ่า

ตัวอย่าง Bank Statement ที่ผู้สมัครต้องขอกับธนาคาร

วันที่	ประเภท	Description	Withdrawal / deposit	Subsidiary Balance	Channel	Branch	Teller ID
01-12-21	01	Begin the Balance		41,217.12		1000	KHNP
01-12-21	0705	Transfer Withdrawal	1,330.00	41,217.12 K.P.L.S		1000	KHNP
01-12-21	1800	Transfer Withdrawal	13,000.00	35,217.12 K.P.L.S		1000	KHNP
01-12-21	1741	Transfer Deposit	113.50	28,423.12 K.P.L.S		1000	KHNP
01-12-21	1844	Transfer Deposit	8,130.00	36,223.12 K.P.L.S		1000	KHNP
01-12-21	1802	Transfer Deposit	583.50	36,223.12 K.P.L.S		1000	KHNP
01-12-21	2141	Transfer Deposit	231.75	24,371.37 K.P.L.S		1000	KHNP
02-12-21	1635	Payment	2,185.00	26,906.37 K.P.L.S		0001	KHNP
02-12-21	1637	Payment	1,078.00	27,933.37 K.P.L.S		0001	KHNP
02-12-21	1340	Transfer Withdrawal	17,000.00	17,933.37 K.P.L.S		1000	KHNP
03-12-21	2285	Transfer Withdrawal		204,400.00		1500	KHNP
04-12-21	0813	Transfer Withdrawal	22,073.20	206,132.80 K.P.L.S		1500	KHNP
04-12-21	2813	Transfer Withdrawal	13,300.00	224,834.80 K.P.L.S		1500	KHNP
04-12-21	2819	Transfer Withdrawal	3,600.00	226,744.80 K.P.L.S		1500	KHNP
04-12-21	2821	Transfer Withdrawal	97,680.00	17,334.80 K.P.L.S		1500	KHNP
04-12-21	3023	Transfer Withdrawal	16,200.00	159,204.80 K.P.L.S		1500	KHNP
04-12-21	3025	Transfer Withdrawal	880.00	154,204.80 K.P.L.S		1500	KHNP
04-12-21	0620	Transfer Withdrawal	72,790.00	37,354.80 K.P.L.S		1000	KHNP
04-12-21	0629	Transfer Withdrawal	1,001.50	80,275.84 K.P.L.S		1000	KHNP
04-12-21	0700	Transfer Withdrawal	2,319.00	77,956.84 K.P.L.S		1000	KHNP
04-12-21	0811	Transfer Withdrawal	4,611.41	75,827.55 K.P.L.S		2502	KHNP
04-12-21	0823	Transfer Withdrawal	9,102.71	71,265.25 K.P.L.S		2502	KHNP
04-12-21	0824	Transfer Withdrawal	49,800.00	23,265.25 K.P.L.S		2202	KHNP
04-12-21	0930	Transfer Withdrawal	3,600.80	17,003.40 K.P.L.S		1000	KHNP
04-12-21	1833	Transfer Withdrawal	300.00	17,003.40 K.P.L.S		1000	KHNP
05-12-21	1313	Transfer Withdrawal	300.00	17,173.40 K.P.L.S		1000	KHNP
05-12-21	1314	Transfer Withdrawal		15,000.00		1000	KHNP
05-12-21	1236	Transfer Withdrawal	14,000.00	11,073.40 K.P.L.S		1000	KHNP
05-12-21	1230	Transfer Withdrawal	9,000.00	2,173.40 K.P.L.S		1000	KHNP
05-12-21	600	Transfer Withdrawal	9,200.00	13,873.40 K.P.L.S		1000	KHNP
05-12-21	640	Transfer Deposit	3,000.00	16,873.40 K.P.L.S		1000	KHNP
05-12-21	1700	Transfer Deposit	4,300.00	20,873.40 K.P.L.S		1000	KHNP
05-12-21	2100	Transfer Deposit	3,000.00	24,203.40 K.P.L.S		1000	KHNP
05-12-21	1410	Payment	5,000.00	18,203.40 K.P.L.S		1000	KHNP
05-12-21	1544	Transfer Withdrawal	387.00	18,590.40 K.P.L.S		1000	KHNP
05-12-21	1740	Transfer Withdrawal	180.00	18,410.40 K.P.L.S		1000	KHNP
05-12-21	0812	Transfer Withdrawal	280.00	18,890.40 K.P.L.S		1000	KHNP

ตัวอย่าง Bank Guarantee ที่ผู้สมัครต้องขอกับธนาคาร

ธนาคารกสิกรไทย
KASIKORN BANK

Bank Ref: 0278 00007022

June 02, 2022

THE CONSUL GENERAL
ประเทศที่ขึ้นวีซ่า

To: Whom It May Concern:

This letter serves as bank reference for our customer who applied for a permit with you. We are pleased to give you the following details on our customer's account with us:

- Title of account: **ชื่อ - สกุล ภาษาอังกฤษให้ตรงกับพาสปอร์ต**
- Name of Managing Director/Authorized person in case of Juristic person: -
- Customer of: **ICONSIAM Branch**
- Type of account: **Savings Account, Account Number: เลขบัญชีธนาคาร**
- Overdraft on sound securities: -
- Length of time account maintained: **21 Years 11 Months**
- Present balance of account as of June 02, 2022 at 09:01 AM: -
- Credit balance GBP 7,517.95
- Average balance of account for 6 Months: Credit balance low five figure amount.
- Name of applicant: **ชื่อ - สกุล ภาษาอังกฤษให้ตรงกับพาสปอร์ต**
- Note: Considered financially capable of supporting himself throughout his trip in your country.

Sincerely,
KASIKORN BANK PCL

Assistant Branch Manager

(Exchange rate as of the issuing date = 42.5113 THB/1 GBP)
The certified data herein shall not cause an obligation of K-Bank or a RBK officer.

K-Contact Center 02-8888888
www.kasikornbank.com

บริษัท กสิกรไทย จำกัด (มหาชน)
ศูนย์บริการลูกค้าสัมพันธ์



4

หลักฐานการทำงาน

4.1 สำหรับเจ้าของกิจการ

ต้องมีสำเนาหนังสือรับรองทะเบียนพาณิชย์ สำเนาทะเบียนการค้า หรือ สำเนาจดทะเบียนบริษัท (อายุไม่เกิน 3 เดือน) **ฉบับภาษาไทยและภาษาอังกฤษ**

4.2 สำหรับท่านที่ทำงานบริษัท กรุณาระบุ TO WHOM IT MAY CONCERN แทนการใส่ชื่อของสถานทูต ต้องระบุวันลาให้ครอบคลุมตลอดช่วงการท่องเที่ยว ตำแหน่ง และอัตราเงินเดือนที่ได้รับ (ระยะเวลาของหนังสือรับรองต้องไม่เกิน 1 เดือน)

ต้องมีตราแสตมป์จากบริษัทและเอกสารต้องระบุเป็นภาษาอังกฤษ

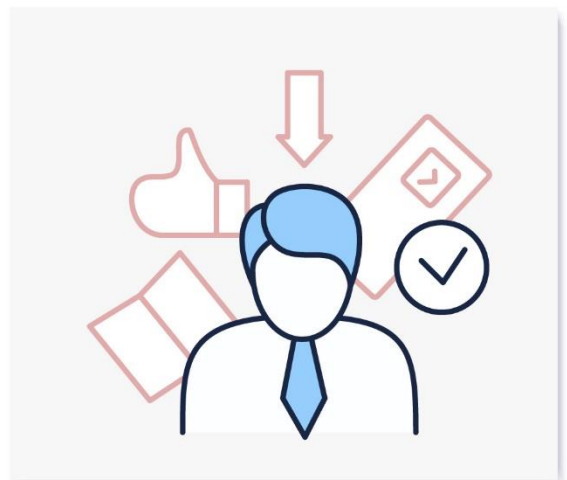
4.3 สำหรับนักเรียน หรือนักศึกษา

ต้องขอหนังสือรับรองจากทางสถาบัน เพื่อแสดงให้เห็นว่าปัจจุบันกำลังอยู่ระหว่างการศึกษา **เอกสารต้องระบุเป็นภาษาอังกฤษ**

5

เอกสารส่วนตัว

- สำเนาทะเบียนบ้าน
- สำเนาบัตรประชาชน
- สูติบัตร(กรณีเด็กอายุต่ำกว่า 18 ปี)
- ทะเบียนสมรส/ทะเบียนหย่า/มรณะบัตร(ถ้ามี)
- ใบเปลี่ยนชื่อ-นามสกุล (ถ้ามีการเปลี่ยน)





6

กรณีเด็กอายุไม่ถึง 18 ปี

- 6.1 สูติบัตรฉบับภาษาไทย/อังกฤษ
- 6.2 กรณีเดินทางพร้อมกับบิดา มารดา ต้องยื่นหนังสือรับรองจากสถาบันการศึกษา
- 6.3 กรณีไม่ได้เดินทางพร้อมกับบิดา มารดา หรือเดินทางไปกับบิดา มารดา ท่านใดท่านหนึ่ง จะต้องขอจดหมายยินยอมจากทางอำเภอ โดยที่บิดา หรือมารดา ผู้ไม่ได้เดินทางจะต้องไปยื่นความจำนงเพื่ออนุญาตให้บุตรเดินทางไปต่างประเทศกับอีกท่านหนึ่งได้ ณ ที่ว่าการอำเภอ หรือเขต โดยมีนายอำเภอ หรือผู้อำนวยการเขตลงลายมือชื่อ และลงตราประทับจากราชการอย่างถูกต้องฉบับภาษาไทย/อังกฤษ

ในการยื่นวีซ่าทางสถานทูตจะเก็บหนังสือเดินทาง ไว้จนกว่าจะได้รับการอนุมัติผลวีซ่า ไม่สามารถดึงหนังสือเดินทางออกมาใช้ได้ ระยะเวลาในการพิจารณาวีซ่าไม่น้อยกว่า 15 วันทำการ ไม่รวมวันหยุด เสาร์-อาทิตย์ และ วันหยุดนักขัตฤกษ์ และวันหยุดของทางสถานทูต หรือ อาจช้าหรือเร็วกว่ากำหนดขึ้นอยู่กับสถานทูต

*** สถานทูตมีการเปลี่ยนแปลงกฎเกณฑ์ในการยื่นเอกสารตลอดเวลา***



*** การพิจารณาผล VISA ขึ้นอยู่กับดุลยพินิจของทางสถานทูต ทางบริษัทไม่มีส่วนเกี่ยวข้องกับ การพิจารณาใดๆทั้งสิ้น บริษัทเป็นเพียงตัวแทนที่คอยอำนวยความสะดวกในการยื่นวีซ่าเท่านั้น ข้อมูลและเอกสารทุกอย่างต้องเป็นความจริงความบิดเบือน ทางบริษัทขอสงวนสิทธิ์ไม่คืนเงิน ในกรณีที่ VISA ไม่ผ่านทุกกรณี ***

*** ในบางประเทศการยื่นวีซ่ากับทางบริษัททัวร์ จะต้องทำการยื่นวีซ่าประเภทหมู่คณะเท่านั้น การยื่นหมู่คณะต้องมีจำนวน 10 คนขึ้นไป ซึ่งทางศูนย์รับยื่นจะเป็นผู้กำหนดวันยื่นวีซ่าเท่านั้น ผู้เดินทางไม่สามารถกำหนดวันยื่นได้เอง หากผู้เดินทางไม่สามารถไปยื่นวีซ่าในวันที่ทางศูนย์รับยื่นกำหนดได้ จะมีค่าใช้จ่ายเพิ่มเติม PREMIUM หรือสำหรับการยื่นเดี่ยว เงื่อนไขกรุณาสอบถามกับบริษัททัวร์อีกครั้ง
ทั้งนี้ ค่าใช้จ่ายที่เกิดขึ้น ผู้เดินทางต้องชำระกับทางศูนย์รับยื่นโดยตรง

แบบฟอร์มสำหรับกรอกข้อมูลยื่นวีซ่า

1) ข้อมูลเกี่ยวกับหนังสือเดินทางของผู้เดินทาง

ชื่อและนามสกุล _____

ชื่อและนามสกุลเก่า(ถ้ามี) _____

ชื่อและนามสกุล (ระบุเป็นภาษาอังกฤษ) _____

หมายเลขบัตรประจำตัวประชาชน 13 หลัก

--	--	--	--	--	--	--	--	--	--	--	--	--

วัน/เดือน/ปีเกิด ค.ศ. _____ สถานที่เกิด (จังหวัด) _____

2) ข้อมูลของผู้เดินทาง และครอบครัว

ที่อยู่ปัจจุบัน(ที่สามารถติดต่อได้) _____

โทรศัพท์มือถือ _____ E-mail : _____

สถานภาพ : โสด สมรสโดยจดทะเบียนสมรส สมรสไม่ได้จดทะเบียน
 หย่า หม้าย

วัน/เดือน/ปี ค.ศ. การเปลี่ยนสถานภาพ(สมรส, หย่า ฯลฯ) _____

ถ้าท่านสมรส โปรดระบุรายละเอียดของคู่สมรส

ชื่อและนามสกุลคู่สมรส (ระบุเป็นภาษาอังกฤษ) _____

วัน/เดือน/ปีเกิด ค.ศ. ของคู่สมรส _____

สถานที่เกิด (จังหวัด) _____

3) ข้อมูลของผู้เดินทางเกี่ยวกับอาชีพ, หรือถ้ากำลังศึกษาอยู่ ให้ลงรายละเอียดของสถานศึกษา และลงรายละเอียดอื่นๆ ลงในช่องว่าง

3.1) ชื่อบริษัทที่ทำงาน, โรงเรียน, มหาวิทยาลัย (ระบุเป็นภาษาอังกฤษ)

3.2) ที่อยู่ของบริษัทที่ทำงาน, โรงเรียน, มหาวิทยาลัย (ระบุเป็นภาษาอังกฤษ)

3.3) งานปัจจุบันทำอาชีพ โปรดระบุตำแหน่ง (ระบุเป็นภาษาอังกฤษ และภาษาไทย)

3.4) เบอร์โทรศัพท์ที่ทำงาน หรือเบอร์โทรศัพท์สถาบันที่ท่านกำลังศึกษาอยู่ _____

4) ข้อมูลเกี่ยวกับการเดินทางไปต่างประเทศ

4.1) ท่านเคยมีวีซ่าเชงเก้นในกลุ่มเชงเก้นภายในระยะเวลา 3 ปี (ถ้ามีโปรดระบุ)

มีวันที่ออกวีซ่า และวันที่หมดอายุวีซ่า ให้ตรวจสอบที่หน้าเชงเก้นที่ท่านเคยเดินทาง

ประเทศ _____ วันที่ออกวีซ่า _____ วันหมดอายุวีซ่า _____

ประเทศ _____ วันที่ออกวีซ่า _____ วันหมดอายุวีซ่า _____

ประเทศ _____ วันที่ออกวีซ่า _____ วันหมดอายุวีซ่า _____

ประเทศ _____ วันที่ออกวีซ่า _____ วันหมดอายุวีซ่า _____

ไม่เคยมีวีซ่าเชงเก้น

4.1.1) ถ้าท่านเคยมีวีซ่าเชงเก้น โปรดระบุวันที่สแกนลายนิ้วมือล่าสุด

(ผู้สมัครสามารถตรวจสอบรายละเอียด วัน เดือน ปี ที่สแกนลายนิ้วมือล่าสุด)
ได้จากหน้าวีซ่าเชงเก้นล่าสุดที่ท่านเคยเดินทาง)

ประเทศ _____ วันที่สแกนลายนิ้วมือล่าสุด _____

5) ค่าใช้จ่ายในการเดินทาง

ออกค่าใช้จ่ายเอง

มีผู้ออกค่าใช้จ่ายให้ ระบุชื่อ _____ ความสัมพันธ์ _____