

เที่ยวเต็ม
ไม่มีฟรีเดย์



พีเรียตเดินทาง
16 - 20 ต.ค. 67



Pro VIETNAM

ฮานอย ซาปา ฟานซีปัน นิงห์บิงห์ ลาวโก



Sukiyaki Redwine
ราคาพิเศษ

15,999.-

Highlight

ส่งเรือจ้างอานมิงห์ปัง-เมืองซาปา ชมทะเลสาบ-นั่งรถราง-ขึ้นกระเช้าสู่ยอดเขาฟานซีปัน-ทะเลสาบเมืองซาปา โบสถ์ซาปา-ตลาด LOVE MARKET-MOANA CAFE' SAPA-ร้านเชื้อไฟ-ฮานอย-ช้อปปิ้ง 36 สาย-สุสานโฮจิมินห์

PVN15-VU

Vietravel Airlines 5วัน 4คืน



น้ำหนักกระเป๋า 20 กก.



รวมประกันอุบัติเหตุ



อาหารกลางวันหลายเมนู

PVN15-VU ฮานอย ซาปา ฟานซีปัน ลาวไก นิงห์บิงห์ 5D4N

เที่ยวเต็ม
ไม่มีฟรีเดย์



พีเรียตเดินทาง
16 - 20 ต.ค. 67



Pro VIETNAM

ฮานอย ซาปา ฟานซีปัน นิงห์บิงห์ ลาวไก

SPECIAL

Sukiyaki Redwine
ราคาพิเศษ

15,999

Highlight

สองเรือจ้างฮานนิงห์บิง-เมืองซาปา ชมทะเลสาบ-นั่งรถราง-ขึ้นกระเช้าสู่ยอดเขาฟานซีปัน-ทะเลสาบเมืองซาปา โบสถ์ซาปา-ตลาด LOVE MARKET-MOANA CAFE' SAPA-ร้านเชิ้อไฟ-ฮานอย- ช้อปปิ้ง 36 สาย-สุสานโฮจิมินห์

PVN15-VU

Vietravel Airlines 5วัน 4คืน



น้ำหนักกระเป๋า 20 กก.



รวมประกันอุบัติเหตุ



อาหารหลากหลายเมนู

PVN15-VU ฮานอย ซาปา ฟานซีปัน ลาวไก นิงห์บิงห์ 5D4N



PVN15-VU

VIETNAM

HANOI SAPA FANSIPAN NINH BINH



DAY

5



NIGHT

4



Flight **VU136**

From **BANGKOK** To **HANOI**

Departure Time
14.35 **BKK**

Arrival Time
16.35 **HAN**

Flight **VU137**

From **HANOI** To **BANGKOK**

Departure Time
11.40 **HAN**

Arrival Time
13.30 **BKK**

เที่ยวบินขาไป



เที่ยวบินขากลับ



DAY

PROGRAM

MEAL

B

L

D

HOTEL

วันที่ 1	สนามบินสุวรรณภูมิ กรุงเทพฯ - สนามบินนอยบาย ฮานอย นำท่านเดินทางสู่เมืองนิงห์บิง	-	-	 อาหารเช้า ท่าน: 1 ท่าน	BVM NINHBINH หรือเทียบเท่า 3 ดาว
วันที่ 2	เมืองนิงห์บิง-ส่งเรือจ้างอานนิงห์บิงห์-ร้านเยื่อไม้ไผ่-เมืองซาปา ทะเลสาบเมืองซาปา-โบสถ์ซาปา-ตลาด LOVE MARKET			-	SAPA HOTEL หรือเทียบเท่า 3 ดาว
วันที่ 3	MOANA CAFE' SAPA-เมืองซาปา-นั่งรถรางขึ้นสู่ยอดเขา ฟานซีปัน-นั่งกระเช้าขึ้นฟานซีปัน				SAPA HOTEL หรือเทียบเท่า 3 ดาว
วันที่ 4	เมืองลาวไก-ถ่ายรูปหน้าด่านชายแดนเวียดนาม-เมืองฮานอย อิสระช้อปปิ้งถนน 36 สาย			-	HANOI HOTEL หรือเทียบเท่า 3 ดาว
วันที่ 5	ถ่ายรูปหน้าสุสานโฮจิมินห์-สนามบินนอยบาย ฮานอย สนามบินสุวรรณภูมิ กรุงเทพฯ		-	-	

อัตราค่าบริการ

กำหนดการ

ราคาผู้ใหญ่ / เด็ก
พักห้องละ 2-3 ท่าน

พักเดี่ยวเพิ่ม

16-20 ตุลาคม 2567

15,999.-

4,900.-

*** จองแลนด์ ไม่เอาตัวเครื่องบิน หักออก 2,000 บาทต่อท่าน ***

ราคาเด็กทารก อายุต่ำกว่า 2 ปี ราคา 4,900 บาทต่อท่าน

**ราคาทัวร์ ไม่รวมค่าทิปคนขับรถ และมีคฤเทศก์ท้องถิ่นตามธรรมเนียม
(ชำระทุกท่าน ยกเว้น การอายุไม่เกิน 2 ปี ยกเว้นให้)**

**ขอเก็บค่าทิปคนขับรถ และมีคฤเทศก์ท้องถิ่น
ณ สนามบินในวันเช็กอิน ท่านละ 2,000 บาท/ทริป/ท่าน
ส่วนค่าทิปหัวหน้าทัวร์ที่ดูแลจากเมืองไทย แล้วแต่ความพึงพอใจของท่าน**

**กรณีถือหนังสือเดินทางต่างชาติบริษัทขอสงวนสิทธิ์
เก็บค่าธรรมเนียมเพิ่มเติมท่านละ 5,000 บาท**



DAY 1

สนามบินสุวรรณภูมิ กรุงเทพฯ - สนามบินนอยบาย ฮานอย
นำท่านเดินทางสู่เมืองนิงห์บิงห์



คณะพร้อมกันที่สนามบิน



สนามบินสุวรรณภูมิ

อาคาร

ผู้โดยสารขาออก

เคาน์เตอร์



เวลา

11.30 น.

เที่ยวบิน

VU136

ท่านจะพบกับเจ้าหน้าที่ส่งทิว์และหัวหน้าทิว์ของ คอยให้บริการต้อนรับท่านอย่างอบอุ่นแจกเอกสารการเดินทาง และอำนวยความสะดวกท่านคณะเช็คอินและโหลดสัมภาระ

เดินทางโดยสายการบิน **Vietravel Airlines**



บินตรง



น้ำหนักกระเป๋า
20 KG



ที่นั่งบนเครื่อง
แบบ 3-3



14.35 น.



16.35 น.



สุวรรณภูมิ

นำท่านเดินทางสู่เมืองฮานอย (ใช้เวลาเดินทางประมาณ 2 ชั่วโมง)

ฮานอย



เวลาท้องถิ่นประเทศเวียดนามเหมือนกับเวลาท้องถิ่นประเทศไทย

เนื่องจากตัวเครื่องบินของคณะเป็นตัวสุ่มระบบ Random ไม่สามารถเลือกที่นั่งได้ที่นั่งอาจจะไม่ได้ที่นั่งติดกัน และไม่สามารถเลือกช่วงที่นั่งบนเครื่องบินได้ในคณะ ซึ่งเป็นไปตามเงื่อนไขของสายการบิน



PVN15-VU ฮานอย ซาปา ฟานซีปัน ลาวไก นิงห์บิงห์ 5D4N



ฮานอย



นำท่านเดินทางสู่เมืองนิงห์บิง (ใช้เวลาเดินทางประมาณ 2-3 ชั่วโมง)



นิงห์บิงห์



รับประทานอาหารเย็น #เมนูเฟอ บริการท่านละ 1 ชาม



ที่พักคืนที่ 1



BVM NINH BINH
หรือเทียบเท่าระดับ 3 ดาว

DAY 2

เมืองนิงห์บิงห์-ล่องเรือจ่างอาน-เมืองซาปาทะเลสาบ
เมืองซาปา-โบสถ์ซาปา-ตลาด LOVE MARKET



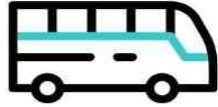
รับประทานอาหารเช้า #ห้องอาหารโรงแรม

นำท่านเดินทางสู่เมืองจ่างอาน เมืองจ่างอานเป็นแหล่งท่องเที่ยว ที่ตั้งอยู่ทางตอนใต้ของสามเหลี่ยมปากแม่น้ำแดง ในจังหวัดนิงห์บิงห์ เป็นพื้นที่ที่มีทิวทัศน์อันงดงามของยอดเขาหินปูน แม่น้ำหลายสายไหลลดเลาะ บางส่วนจมอยู่ใต้น้ำ และยังคงถูกล้อมรอบด้วยผาสูงชัน จึงทำให้สถานที่แห่งนี้ดึงดูดนักท่องเที่ยว นำท่านพายเรือลอดถ้ำ ชมความงามแห่งธรรมชาติ การขึ้นชมทัศนียภาพที่สวยงามในจ่างอานนั้น คือการล่องเรือเล็กประมาณลำละ 4-5 คนเพื่อเข้าไปเยี่ยมชมจ่างอาน เรือแจวก็จะพาเราไปเยี่ยมชมวัด หลังจากนั้นก็จะพาเราไปลอดถ้ำ มีทั้งหมด 49 ถ้ำ ซึ่งแต่ละถ้ำจะมีชื่อแตกต่างกันไปจะใช้เวลาล่องเรือไป-กลับ ประมาณ 2 ชั่วโมง จ่างอานยังถูกเรียกว่า ฮาลองบก เพราะที่นี่มีเขาหินปูนและถ้ำคล้ายกับที่อ่าวฮาลอง จังหวัดกว๋างนิงห์อีกด้วย



รับประทานอาหารกลางวัน #ภัตตาคาร

PVN15-VU ฮานอย ซาปา ฟานซีปัน ลาวไก นิงห์บิงห์ 5D4N



นิงห์บิงห์ นำท่านเดินทางสู่เมืองซาปา (ใช้เวลาเดินทางประมาณ 3-4 ชั่วโมง) ซาปา

เมืองซาปาเป็นเมืองเล็กๆเหมาะสำหรับการมาเยือนและพักผ่อน เมืองซาปามีอากาศดี เย็นสบาย และเริ่มเป็นที่รู้จักกันในหมู่นักท่องเที่ยว จึงทำให้ปัจจุบันที่นี่ได้รับความนิยมเป็นอย่างมาก จากนั้นนำท่านเดินทางสู่ **ทะเลสาบเมืองซาปา** เป็นทะเลสาบที่ตั้งอยู่บริเวณกลางเมืองซาปา บริเวณรอบๆทะเลสาบจะมีทั้งร้านอาหารและโรงแรม เป็นสถานที่เหมาะแก่การพักผ่อน



โบสถ์หิน

จากนั้นนำท่านเดินทางสู่ **โบสถ์หิน** เป็นอีก 1 แลนด์มาร์คที่สำคัญ โบสถ์หินที่สร้างขึ้นโดยชาวฝรั่งเศส โบสถ์แห่งนี้ได้รับการอนุรักษ์ไว้เป็นอย่างดี และชาวซาปาที่เป็นคาทอลิกก็ยังคงใช้งานอยู่จนปัจจุบัน

ตลาด Night Market มีสินค้าให้ท่านเลือกช้อปปิ้งมากมาย ไม่ว่าจะเป็นสินค้าพื้นเมือง ของฝาก ขนม กระเป๋า รองเท้า ท่านสามารถช้อปปิ้งอย่างจุใจ



อิสระรับประทานอาหารเย็น ตามอัธยาศัย



ที่พักคืนที่2

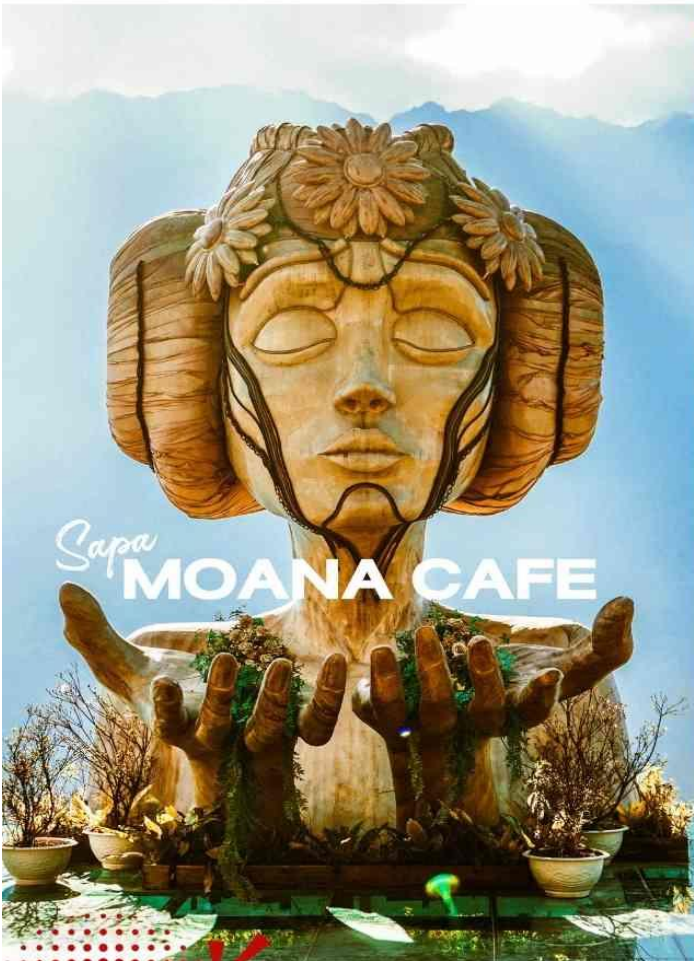


SAPA HOTEL หรือเทียบเท่าระดับ 3 ดาว

DAY 3

MOANA CAFE' SAPA-เมืองซาปา-นั่งรถรางขึ้นสู่ยอดเขา ฟานซิปัน-นั่งกระเช้าขึ้นฟานซิปัน

🍴 รับประทานอาหารเช้า #ห้องอาหารโรงแรม



MOANA SAPA CAFE โมอาน่า ซาปา คาเฟ่

Moana sapa Café แลนด์มาร์คแห่งใหม่ของเมืองซาปา ให้ท่านอิสระเลือกซื้อเครื่องดื่มและผลิตเพลลิ่งกับสายหมอกจางๆ พร้อมกับบรรยากาศสุดฟิน อิสระให้ถ่ายภาพตามอัธยาศัย



SPECIAL OFFER

🍴 รับประทานอาหารกลางวันแบบบุฟเฟ่ต์



PVN15-VU ฮานอย ซาปา ฟานซิปัน ลาวไก นิงห์บิงห์ 5D4N



นำท่านนั่งรถรางเมืองซาปา จากสถานีซาปา สู่สถานีกระเช้า เพื่อขึ้นยอดเขาฟานซิปัน ระยะทางประมาณ 2 กิโลเมตร ท่านจะได้สัมผัสกับความสวยงามของธรรมชาติ ระหว่างสองข้างทาง เมื่อถึงสถานีกระเช้า นำท่านนั่งกระเช้าไฟฟ้าเพื่อขึ้นสู่ยอดเขา ฟานซิปัน ยอดเขาสูงสุดแห่งเวียดนามและในภูมิภาคอินโดจีนจนได้รับการกล่าวขานว่า "หลังคาแห่งอินโดจีน" สูงที่สุดในอินโดจีน บนความสูงจากระดับน้ำทะเลปานกลาง 3,143 เมตร

ราคาทัวร์รวมค่าบริการขึ้นรถราง จากสถานี M gallery ถึง สถานีกระเช้า



เงื่อนไขการขึ้นยอดเขาฟานซิปัน

ราคาทัวร์รวมค่าบริการรถไฟจากจุดที่ 1 ไปจุดที่ 2 (รถไฟ Sun Plaza > สถานีกระเช้า) และจุดที่ 2 ไปจุดที่ 3 เท่านั้น (สถานีกระเช้า > สถานี fansipan) **ทั้งขาไปและขากลับ**

ราคาทัวร์ไม่รวมค่าบริการรถไฟจากจุดที่ 3 ไปจุดที่ 4 (Mono Rail > ยอดเขา fansipan) ถ้าลูกค้ามีความสนใจที่จะขึ้นจะต้องชำระค่าบริการเองหน้างาน

หมายเหตุ : กระเช้าฟานซิปันอาจมีการปิดปรับปรุงซึ่งจะมีการแจ้งให้ทราบล่วงหน้าทางบริษัท จะทำการคืนเงินค่ากระเช้าให้หน้างานท่านละ 1,000 บาท

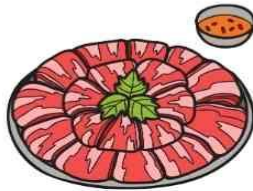


PVN15-VU ฮานอย ซาปา ฟานซีปัน ลาวไก นิงห์บิงห์ 5D4N

จากกระเช้าไฟฟ้า จุดที่ 3 ไปยังจุดที่ 4 จะมีเส้นทาง 2 เส้นทางในการขึ้นไปถึงยอดเขา ท่านสามารถเดินเท้าขึ้นบันไดไปบนยอดเขาฟานซีปัน (ไม่เสียค่าใช้จ่าย) หรือนั่งรถรางเล็กขึ้นไป-กลับ ยอดเขาฟานซีปัน (ไม่รวมในค่าทัวร์ ค่ารถรางขึ้นยอดเขา 13 USD/ท่าน)



รับประทานอาหารเย็น #ภัตตาคาร
เมนูพิเศษ!!! สุกี่รวมมิตรและไวน์แดง



ที่พักคืนที่ 3
SAPA HOTEL
หรือเทียบเท่า 3 ดาว

DAY 4

เมืองลาวไก-ถ่ายรูปหน้าด่านชายแดนเวียดนาม-ร้านเชื้อไม้ไผ่
เมืองฮานอย-อิสระช้อปปิ้งถนน 36 สาย



รับประทานอาหารเช้า #ห้องอาหารโรงแรม

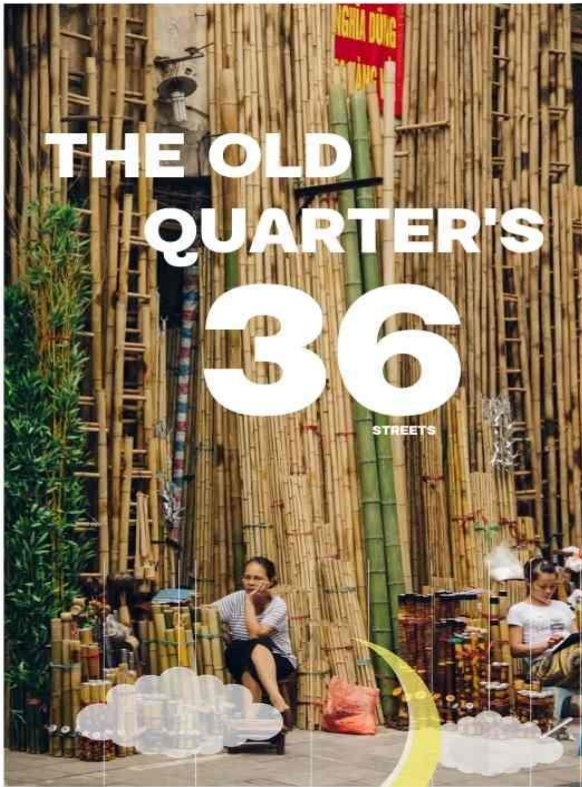
นำท่านเดินทางไปยัง **เมืองลาวไก** และให้ท่านได้ถ่ายรูปหน้าด่านชายแดนเวียดนาม

ร้านเชื้อไม้ไผ่

เป็นร้านของฝากที่มีเอกลักษณ์ พบกับสินค้าที่ผลิตมาจาก
เชื้อไม้ไผ่ อาทิเช่น หมอน ลูกเท้า ผ้าเช็ดตัว อิสระให้ท่าน
เลือกซื้อสินค้าที่ระลึกและสินค้าพื้นเมืองตามอัธยาศัย



รับประทานอาหารกลางวัน #ภัตตาคาร



THE OLD QUARTER'S 36 STREETS ถนน 36 สาย

เป็นย่านที่มีสินค้าราคาถูกให้ท่านได้เลือกสรรมากมาย กระเป๋า เสื้อผ้า รองเท้า ของที่ระลึกต่างๆ ฯลฯ



 อีสิ่รับประทานอาหารเย็นตามอริยาคัย

ที่พักคืนที่ 4  **HANOI HOTEL** หรือเทียบเท่าระดับ 3 ดาว

DAY 5

นำท่านถ่ายรูปหน้าสุสานโฮจิมินห์-สนามบินนอยบาย สนามบินสุวรรณภูมิ กรุงเทพฯ

 รับประทานอาหารเช้า #ห้องอาหารโรงแรม



HO CHI MINH

สุสานโฮจิมินห์ สร้างขึ้นเมื่อปีค.ศ.1973 ชมร่างของรัฐบุรุษอาวุโส อดีตประธานาธิบดีโฮจิมินห์ ซึ่งได้รับการอานน้ำยาเป็นอย่างดีอยู่ในโลงแก้วภายในห้องที่ควบคุมอุณหภูมิคงที่ชมบ้านพักที่อยู่อาศัยของท่านอดีตประธานาธิบดีโฮจิมินห์ซึ่งครั้งหนึ่งใช้เป็นศูนย์บัญชาการในสงครามเวียดนาม (นำทุกท่านถ่ายรูปด้านหน้าสุสาน)

ได้เวลาอันสมควร นำทุกท่านเดินทางสู่ สนามบินฮานอย



HAN	>>>	>>>	>>>	BKK
เที่ยวบิน		เวลาออก		ถึงจุดหมาย
VU137		11.40		13.30



ฮานอย นำท่านเดินทางกลับสู่กรุงเทพฯ (ใช้เวลาเดินทางประมาณ 2 ชั่วโมง) สุวรรณภูมิ



สำคัญ การอ่านเงื่อนไขแบบท้ายโดยละเอียด

เพื่อประโยชน์สูงสุดของลูกค้าทุกท่าน หากชำระเรียบร้อยแล้ว ทางบริษัทฯ จะถือว่าท่านยอมรับเงื่อนไขแล้วและไม่สามารถเปลี่ยนแปลงเงื่อนไขได้

รายการทัวร์สามารถสลับ ปรับเปลี่ยนหรืองดไปบางรายการ ได้ตามความเหมาะสม โดยไม่ต้องแจ้งให้ทราบล่วงหน้า

อันเนื่องมาจากสภาพอากาศ เหตุการณ์ทางธรรมชาติ เหตุการณ์เมือง สภาพการจราจร สายการบิน หรือ เหตุสุดวิสัยต่างๆ ทั้งนี้จะคำนึงถึงความปลอดภัย ความเป็นไปได้ และผลประโยชน์ของผู้เดินทางเป็นสำคัญ ทางผู้เดินทางจะไม่ฟ้องร้องใดๆ อันเนื่องมาจากได้รับทราบเงื่อนไขก่อนเดินทางแล้ว บริษัท ฯ ขอสงวนสิทธิ์เริ่มและจบการให้บริการที่ สนามบินต้นทางขาไปเท่านั้น



กรณีผู้เดินทางมาจากต่างจังหวัด หรือต่างประเทศ และจะทำการสำรองตั๋วเครื่องบินหรือยานพาหนะอื่นๆ เพื่อใช้ในการเดินทางไปและกลับ ณ สนามบิน ทางบริษัท จะไม่รับผิดชอบค่าใช้จ่ายเนื่องจาก เป็นค่าใช้จ่ายที่นอกเหนือจากโปรแกรมทัวร์

อัตรานี้ ไม่รวมค่าทิปคนขับรถ และโค้ดท้องถิ่นตามธรรมเนียม (ชำระทุกท่านยกเว้น การกอายุไม่เกิน 2 ปี)
ขอเก็บค่าทิปคนขับรถ และโค้ดท้องถิ่น ณ สนามบินวันเช็คอิน
ท่านละ 2,000 บาท ต่อท่าน/ทริป
ส่วนค่าทิปหัวหน้าทัวร์ที่ดูแลจากเมืองไทย ขึ้นอยู่กับความพึงพอใจของท่าน



✓ อัตราค่าบริการนี้รวม



ค่าตัวเครื่องบินโดยสารชั้นประหยัด ไป-กลับ พร้อมคณะ
รวมค่าภาษีสนามบิน และค่าธรรมเนียมเช็คอิน

ยกเว้น หากมีการประกาศปรับขึ้นจากทางสายการบินจะมีการเรียกเก็บเพิ่มเติมจากท่านภายหลัง และเนื่องจากเป็นตั๋วกรุ๊ปไม่สามารถ อัพเกรดที่นั่งได้ และไม่สามารถเลื่อนวันเดินทางได้ ท่านต้องไป-กลับพร้อมกรุ๊ปท่านั้น ทั้งนี้ เป็นไปตามเงื่อนไขของสายการบิน

น้ำหนักกระเป๋าโหลดใต้ท้อง

20 กิโลกรัม / 1 ท่าน



กระเป๋าถือขึ้นเครื่อง 1 ใบ

ไม่เกินท่านละ 7 กิโลกรัม

เป็นไปตามที่สายการบินกำหนด



ค่ารถโค้ชปรับอากาศนำเที่ยวและรับส่ง
ตามรายการที่ระบุไว้ในโปรแกรมทัวร์



ค่าที่พักตามที่ระบุในรายการ
หรือเทียบเท่าระดับเดียวกัน

(พักห้องละ 2-3 ท่าน)

กรณีต้องการพัก 3 ท่าน ห้องขนาด TRP

การเสริมเตียงจะเป็น **Sofa Bed** หรือ **ที่นอนพับ** ตามมาตรฐานของโรงแรมนั้น ๆ ไม่สามารถรีเคอส์ได้ หากท่านไม่ประสงค์พักตามที่โรงแรมจัดให้ ถ้าต้องการชำระค่าบริการเพิ่มเติม เป็นห้องพักเดี่ยว และในกรณีโรงแรมนั้นๆ อยู่ในตัวเมือง แห่ส่งข้อบ่งชี้ ห้องอาจมีขนาดเล็ก จึงไม่สามารถเสริมเตียงได้ ทางบริษัทอาจมีการจัดห้องให้ตามความเหมาะสม

กรณีต้องการพัก 2 ท่าน

หากประเภทห้อง ที่ท่านรีเคอส์มาเต็ม อาทิเช่น รีเคอส์ห้องพักเป็น TWIN หรือ DOUBLE ทางบริษัทขอสงวนสิทธิ์ในการปรับประเภทห้องพัก เป็นตามที่โรงแรมมีอยู่ โดยไม่ต้องแจ้งให้ทราบล่วงหน้า

น้ำดื่ม

วันละ 1 ขวด



ค่าธรรมเนียมเข้าชมสถานที่
ตามรายการที่ระบุไว้ในโปรแกรมทัวร์

ADMISSION FEE



ค่าอาหาร

ตามรายการที่ระบุไว้ในโปรแกรมทัวร์

ค่าเบี้ยประกันอุบัติเหตุในการเดินทางท่องเที่ยวระหว่างการเดินทาง

วงเงินประกันท่านละ 1,000,000 บาท

ค่าประกันอุบัติเหตุและค่ารักษาพยาบาล คู่คุ้มครองเฉพาะกรณีที่ได้รับอุบัติเหตุระหว่างการเดินทาง ไม่คุ้มครองถึงการสูญเสียทรัพย์สินส่วนตัว และไม่คุ้มครองโรคประจำตัวของผู้เดินทาง





อัตราค่าบริการไม่รวม



ค่าใช้จ่ายส่วนตัวของผู้เดินทาง

ค่าโทรศัพท์, ค่าชกักรีด, มินิบาร์ในห้องพัก
ทีวีช่องพิเศษ และค่ายานพาหนะ ฯลฯ

ที่ไม่ได้ระบุไว้ในรายการทัวร์



- ค่าทำหนังสือเดินทาง
- ค่าวีซ่าและค่าดำเนินการยื่นขอวีซ่า

ค่าใช้จ่ายซึ่งอยู่เหนือการควบคุมของบริษัทฯ

การนัดหยุดงาน ความล่าช้าของสายการบิน การประท้วง

การจลาจล

อุบัติเหตุทางธรรมชาติ

การถูกปฏิเสธไม่ให้ออกเข้าเมืองจากเจ้าหน้าที่ตรวจคนเข้าเมือง
และ เจ้าหน้าที่กรมแรงงานทั้งในประเทศ และ ต่างประเทศ



ค่าใช้จ่ายที่เกี่ยวข้องกับภาษี

- ค่าภาษีน้ำมัน ที่สายการบินเรียกเก็บเพิ่ม ภาย
หลังที่บริษัทฯ ได้ออกขายโปรแกรมทัวร์ไปแล้ว
- ค่าภาษีมูลค่าเพิ่ม 7 % และ หัก ณ ที่จ่าย 3 %



ค่าน้ำหนักกระเป๋า

ที่เกินกว่าสายการบินกำหนด

หรือ

สัมภาระใหญ่กว่ามาตรฐาน



ค่าใช้จ่ายที่เกี่ยวข้องกับ COVID-19



- ค่าประกันสุขภาพ COVID-19

• ค่าตรวจ ATK หรือ RT-PCR

ค่าตรวจ RT-PCR ก่อนออกเดินทาง 72 ชั่วโมง หรือ ATK 24
ชั่วโมงก่อนออกเดินทางจากประเทศไทย

การตรวจ RT-PCR ทำออกจากประเทศไทย ที่มีผลเป็นลบ ต้องตรวจก่อนเดินทางไม่เกิน 72 ชั่วโมง
และเป็นแบบฟอร์มที่ทางญี่ปุ่นกำหนดเท่านั้น ท่านต้องยื่นผลให้กับทางบริษัท กรณีเป็นบวกหรือติดโค
วิดต้องมีผลตรวจและใบรับรองแพทย์ใช้ในการยืนยัน เพื่อทำการย้ายวันเดินทาง หรือเก็บเครดิตการ
เดินทาง อาจมีการเก็บค่าใช้จ่ายตามจริง ทั้งนี้ขึ้นอยู่กับนโยบายของสายการบินและบริษัทคู่ค้า และ
ต้องมีใบรับรองผลการตรวจเป็นภาษาอังกฤษเท่านั้น

ค่าทิปคนขับรถ และ ไกด์ท้องถิ่น

2,000 บาท/ท่าน/ทริป

(บังคับตามระเบียบธรรมเนียมของประเทศ)

ส่วนค่าทิปหัวหน้าทัวร์ที่ดูแลจากเมืองไทย แล้วแต่ความพึงพอใจของท่าน





เงื่อนไขการให้บริการ

การสำรองที่นั่ง / การชำระมัดจำและชำระส่วนที่เหลือ



กรุณาสำรองที่นั่งกรุณา ชำระเงินมัดจำท่านละ 10,000 บาท ภายใน 2-3 วัน เพื่อสำรองสิทธิ์ในการเดินทางมิเช่นนั้น **บริษัทฯ จะถือว่าท่าน ยกเลิกการเดินทางโดยอัตโนมัติ** ท่านจะโดนยึดมัดจำโดยที่ท่านจะไม่สามารถเรียกร้องใดๆ คืนได้ อันเนื่องมาจากบริษัทฯ จำเป็นที่ จะต้องสำรองจ่ายค่าใช้จ่ายในส่วนของที่พักและตัวเครื่องบินไปก่อนหน้านั้นแล้ว หากท่าน สำรองที่นั่งน้อยกว่า 30 วัน ทางบริษัทฯ เรียกเก็บยอดเต็มจำนวนทันที **หลังจากทำการจอง แล้ว กรุณาเตรียมเอกสารสำหรับการเดินทางให้พร้อม เช่น หน้าพาสปอร์ตเพื่อออกตัวหรือ ค่าขอพิเศษเพิ่มเติมต่างๆ ให้แก่พนักงานขาย และหากท่านชำระเงินเข้ามาไม่ว่าจะบางส่วน หรือทั้งหมด บริษัทฯ จะถือว่าท่านได้ยอมรับเงื่อนไขที่ระบุไว้ทั้งหมดนี้แล้ว**

จำนวนคนในการออกเดินทาง

ทางบริษัทฯ ขอสงวนสิทธิ์ในการเรียกเก็บเงินเพิ่มเติม ยกเลิกหรือเลื่อนการเดินทางหาก มีผู้เดินทาง **น้อยกว่า 20 ท่าน** ซึ่งทำให้กรุปไม่สามารถออกเดินทางได้ โดยบริษัทฯ **จะแจ้งท่านล่วงหน้าอย่างน้อย 15 วัน** ก่อนออกเดินทาง และหากไม่สามารถออกเดินทางได้ ทางบริษัทฯ ยินดีที่จะคืนเงินทั้งหมดให้ท่านหรือจัดหาทัวร์อื่นให้ท่านหากท่าน ต้องการ



การรับการดูแลเป็นพิเศษ

กรณีผู้เดินทางต้องการความช่วยเหลือเป็นพิเศษ อาทิเช่น **การใช้วีลแชร์ กรุณาแจ้งบริษัทฯ อย่าง น้อย 7 วันก่อนการเดินทาง** มิฉะนั้นบริษัทฯ จะไม่สามารถจัดการล่วงหน้าได้ เนื่องจากการใช้วีลแชร์ในสนามบินนั้น ต้องมีขั้นตอนในการขอล่วงหน้า และบางสายการบินอาจมีการเรียกเก็บค่าใช้จ่าย ทั้งทางสนามบินในไทยและในต่างประเทศ ซึ่งผู้เดินทางสามารถสอบถามกับเจ้าหน้าที่ได้โดยตรงก่อน ทำการจอง และหากในคณะของท่านมีผู้ต้องการดูแลพิเศษ เช่น ผู้ที่นั่งรถเข็น (Wheelchair), เด็ก, ผู้สูงอายุและผู้ที่มีโรคประจำตัวหรือไม่สะดวกในการเดินทางท่องเที่ยวในระยะเวลาเกินกว่า 4 - 5 ชั่วโมงติดต่อกัน ท่านและครอบครัวต้องให้การดูแลสมาชิกภายในครอบครัวของท่านเอง เนื่องจากการเดินทางเป็นหมู่คณะ หัวหน้าทัวร์มีความจำเป็นต้องดูแลคณะทัวร์ทั้งหมด



การถูกปฏิเสธในการเข้าหรือออกประเทศ

ในกรณีที่กองการตรวจคนเข้าเมืองปฏิเสธมิให้ท่านเดินทางเข้าหรือออกประเทศ ไม่ว่าจะ เป็นประเทศไทยหรือต่างประเทศก็ตาม บริษัทฯ ขอสงวนสิทธิ์ในการไม่คืนค่าทัวร์ไม่ว่าจะกรณีใดๆ ก็ตาม ซึ่งการตรวจคนเข้าเมืองนั้นเป็นสิทธิ์ของเจ้าหน้าที่ของรัฐของประเทศนั้นๆ และขอแจ้งให้ผู้ เดินทางทราบว่าทางบริษัทฯ และภาคีหรือหัวหน้าทัวร์ ไม่มีสิทธิ์ที่จะช่วยเหลือใดๆ ทั้งสิ้น เพราะอำนาจการตัดสินใจเป็นของเจ้าหน้าที่ทางกองการตรวจคนเข้าเมืองโดยเด็ดขาด อนึ่ง ทางบริษัทฯ มีจุดประสงค์ที่ทำการธุรกิจเพื่อการท่องเที่ยวเท่านั้น ไม่สนับสนุนให้ลูกค้าเดินทางเข้า-ออก ประเทศอย่างผิดกฎหมาย และ **หนังสือเดินทางจะต้องมีอายุเหลือไม่น้อยกว่า 6 เดือนและมีหน้า แสตนป้ไม่น้อยกว่า 5 หน้ากระดาษ**



การงดเว้นการร่วมทริปบางรายการ

หากผู้เดินทางงดเว้นการร่วมทริปบางสถานที่ในรายการใด พร้อมคณะผู้เดินทางอื่น ท่านจะไม่สามารถเรียกร้องค่าบริการใดๆ ได้ทั้งสิ้น บริษัทฯ จะถือว่าท่านประสงค์ที่จะ สละสิทธิ์และไม่ร่วมเดินทางพร้อมคณะ





เงื่อนไขการยกเลิกการจอง

ไม่สามารถยกเลิกการเดินทางได้ เนื่องจากเป็นราคาโปรโมชั่น



(แต่สามารถเปลี่ยนชื่อผู้เดินทางได้ 21 วัน ก่อนการเดินทาง)

กรณีเจ็บป่วยกระทันหัน จนไม่สามารถเดินทางได้ ซึ่งจะต้องมีใบรับรองแพทย์จากโรงพยาบาลรับรอง ทางบริษัทจะทำการเลื่อนการเดินทางของท่านไปยังคณะต่อไป แต่ทั้งนี้ท่านต้องเสียค่าใช้จ่ายที่ไม่สามารถยกเลิกหรือเลื่อนการเดินทางได้ตามความเป็นจริง ในกรณีเจ็บป่วยกระทันหัน ล่วงหน้าเพียง 7 วันทำการ ทางบริษัท ขอสงวนสิทธิ์ในการคืนเงินทุกกรณี



เงื่อนไขพิเศษเพิ่มเติมสำคัญ!!



• เงื่อนไขการออกเดินทาง

ในแต่ละเส้นทางจะมีการกำหนดผู้เดินทางขั้นต่ำของการออกเดินทาง โดยในทัวร์นี้ **กำหนดให้มีผู้เดินทางขั้นต่ำ 15 ท่าน** หากมีผู้เดินทางไม่ถึงที่กำหนด บริษัทฯ ขอสงวนสิทธิ์ในการเพิ่มค่าทัวร์ หรือ เลื่อนการเดินทาง หรือ ยกเลิกการเดินทาง หากท่านมีไฟลท์บินภายในประเทศแต่มีได้แจ้งให้เราทราบล่วงหน้าก่อนทางบริษัทฯ จะไม่รับผิดชอบใดๆ ทั้งสิ้น ดังนั้นกรุณาสอบถามยืนยันการออกเดินทางก่อนจองไฟลท์บินภายในประเทศทุกครั้ง

• การออกตัวโดยสารภายในประเทศ

หากท่านมีความจำเป็นจะต้องซื้อตั๋วเครื่องบินภายในประเทศ เพื่อบินไปและกลับจากกรุงเทพฯ กรุณาสอบถามเกี่ยวกับเงื่อนไขกับเจ้าหน้าที่ก่อนทำการจองและ **ขอแนะนำให้ท่านซื้อตั๋วเครื่องบินประเภทที่สามารถเลื่อนวันและเวลาเดินทางได้** อันเนื่องมาจากหากเกิดความผิดพลาดจากทางสายการบิน การล่าช้าของสายการบิน การยุบเที่ยวบินรวมกัน ตารางการเดินทางมีการเปลี่ยนแปลง ซึ่ง สายการบินพิจารณาสถานการณ์แล้วพบว่าอยู่เหนือการควบคุมของทางสายการบิน หรือจะเป็นเหตุผลเชิงพาณิชย์ หรือเป็นเหตุผลด้านความปลอดภัย ดังนั้น เหตุผลด้านความปลอดภัย เหตุผลเหล่านี้ อยู่เหนือการควบคุมของบริษัทฯ บริษัทฯของสงวนสิทธิ์ที่จะไม่รับผิดชอบและไม่คืนค่าใช้จ่ายใดๆ ทั้งสิ้น อนึ่ง บริษัทฯ จะยืนยันกรุ๊ปออกเดินทางประมาณ 7 วันก่อนเดินทาง หากไม่มั่นใจกรุณาสอบถามพนักงานขายโดยตรง



• หากกรุ๊ปคอนเฟิร์มแล้วไม่สามารถเลื่อนการเดินทางได้

หากกรุ๊ปคอนเฟิร์มเดินทางแล้วนั้น ท่านจะไม่สามารถเลื่อนการเดินทางได้ ไม่ว่าจะเปิดเหตุการณ์ใดๆ ต่อท่านก็ตาม อันเนื่องมาจาก การคอนเฟิร์มของกรุ๊ปนั้นประกอบจากตัวเลขการจองการเดินทางของท่าน หากท่านถอนตัวออก ทำให้กรุ๊ปมีค่าใช้จ่ายเพิ่มเติมขึ้น หรืออาจทำให้กรุ๊ปไม่สามารถออกเดินทางได้ ดังนั้น ทางบริษัทฯ ขอสงวนสิทธิ์มีอนุญาตให้เลื่อนวันเดินทางใดๆ ได้ทั้งสิ้นและเก็บค่าใช้จ่ายทั้งหมดตามจำนวนเงินของราคาทัวร์

• การชำระเงินหมายถึงการยืนยันจำนวนผู้เดินทาง ไม่สามารถปรับเปลี่ยนได้

การชำระเงินเข้ามานั้น หมายถึงท่านได้ยอมรับข้อเสนอละยืนยันจำนวนตามที่ท่านได้จองเข้ามา หากท่านชำระเงินเข้ามาแล้วจะไม่สามารถเปลี่ยนแปลงจำนวนของผู้เดินทางได้และหากมีความจำเป็นจะต้องเปลี่ยนแปลงท่านจะยินยอมให้ทางบริษัทฯ คิดค่าใช้จ่ายที่ทางบริษัทเสียหาย รวมถึงค่าเสียเวลาในการขาย อย่างน้อยที่สุดเท่าจำนวนเงินมัดจำ ทั้งนี้ทั้งนั้นให้เป็นไปตามเงื่อนไขของบริษัทฯ



บริษัทฯ จะไม่รับผิดชอบใดๆ ทั้งสิ้น หากเกิดกรณีความล่าช้าจากสายการบิน, การยกเลิกบิน, การประท้วง, การนัดหยุดงาน, การก่อการจลาจล, ภัยธรรมชาติ, การนำสิ่งของผิดกฎหมาย ซึ่งอยู่นอกเหนือความรับผิดชอบของบริษัทฯ และ บริษัทฯ จะไม่รับผิดชอบใดๆ ทั้งสิ้น หากเกิดสิ่งของสูญหาย อันเนื่องเกิดจากความประมาทของท่าน, เกิดจากการโจรกรรม และ อุบัติเหตุจากความประมาทของนักท่องเที่ยวเอง

ข้อแนะนำเพิ่มเติม



สกุลเงินเวียดนาม



ประเทศเวียดนาม สามารถใช้สกุลเงินดอง หรือ ตามสถานที่ท่องเที่ยว สามารถใช้ในเงินดอลลาร์ก็ได้

อัตราแลกเปลี่ยน 600-700 ดอง = ประมาณ 1 บาท

(ขึ้นอยู่กับเรทเงิน ณ วันที่แลก)

สถานกงสุลใหญ่ ณ นครโฮจิมินห์

Royal Thai Consulate-General in Ho Chi Minh City



คำเตือน

ห้ามนำผลิตภัณฑ์ที่มีส่วนผสมของ **กัญชา กัญชง** เข้ามาใน **เวียดนาม**

สถานกงสุลใหญ่ ณ นครโฮจิมินห์ ขอแจ้งเตือนคนไทย

ห้ามนำกัญชา กัญชง หรือ

ผลิตภัณฑ์ที่มีส่วนผสมของพืชชนิดดังกล่าว

เข้ามาในประเทศเวียดนาม

หากตรวจสอบพบการกระทำความผิดกฎหมาย จะมีโทษปรับเป็นเงิน

5,000,000 - 500,000,000 เวียดนามด่ง

และจำคุกตลอดชีวิตหรือโทษสูงสุดประหารชีวิต



ปลั๊กไฟประเทศเวียดนาม

ไฟฟ้า 220 โวลท์เหมือนประเทศไทย แต่ปลั๊กต่างกันที่ขนาดและในแต่ละโรงแรม, มีปลั๊กแตกต่างกันแต่โดยส่วนใหญ่จะใช้ปลั๊กเหมือนประเทศไทยหากที่โรงแรมใช้ปลั๊กไม่เหมือนประเทศไทยท่านสามารถยืมได้ที่โรงแรม

ใช้กระแสไฟฟ้า แบบ 220V. ประเภท A



บริการ SIM 2 FLY

อินเทอร์เน็ต

6GB

ไม่ลดสปีด

สามารถใช้งานได้ 8 วัน ราคา 399 .-

ท่านสามารถซื้อกับหัวหน้าทัวร์ได้เลย ไม่ยุ่งยาก



PVN15-VU อานอย ซาปา ฟานซิปีน ลาวไก นิงห์บิงห์ 5D4N

หน่วย : บาท / Baht

ความคุ้มครอง / Coverage	จำนวนเงินความคุ้มครอง / Sum Insured							
	เงินทั่วโลก / WORLDWIDE PLUS				เงินในเอเชีย / ASIA PLUS			
	Basic*	Silver	Gold	Platinum	Basic*	Silver	Gold	Platinum
1. การประกันภัยอุบัติเหตุส่วนบุคคล อ.บ.1* / Personal Accident Benefit	2,000,000	2,000,000	3,000,000	5,000,000	1,000,000	2,000,000	3,000,000	5,000,000
2. ค่ารักษาพยาบาลจากอุบัติเหตุและสุขภาพ / Medical Expenses	2,000,000	2,000,000	3,000,000	5,000,000	2,000,000	2,000,000	3,000,000	5,000,000
2.1 การรักษายาบาลต่อเนื่องในประเทศไทย** / Follow-up treatment in Thailand	50,000	200,000	300,000	500,000	50,000	200,000	300,000	500,000
2.2 การรับการรักษาพยาบาลครั้งแรกในประเทศไทย*** / Medical treatment in Thailand	100,000	200,000	300,000	500,000	100,000	200,000	300,000	500,000
3. การเคลื่อนย้ายฉุกเฉินและการส่งกลับประเทศ / Evacuation and repatriation	2,000,000	2,000,000	3,000,000	5,000,000	2,000,000	2,000,000	3,000,000	5,000,000
4. การบริการความช่วยเหลือทางการแพทย์ฉุกเฉิน / Emergency Medical Assistance								
4.1 การเยี่ยมผู้เอาประกันในต่างประเทศ / Compassionate visit	x	Actual Cost	Actual Cost	Actual Cost	x	Actual Cost	Actual Cost	Actual Cost
4.2 การส่งตัวผู้เยาว์กลับประเทศ / Return of minor	x	Actual Cost	Actual Cost	Actual Cost	x	Actual Cost	Actual Cost	Actual Cost
4.3 การค้นหา การช่วยชีวิต และการกู้ภัย / Search, rescue and recovery	250,000	250,000	250,000	250,000	250,000	250,000	250,000	250,000
5. การยกเลิกการเดินทาง / Trip cancellation	10,000	10,000	100,000	100,000	10,000	10,000	100,000	100,000
6. การลดจำนวนวันเดินทาง / Trip curtailment	x	x	100,000	100,000	x	x	100,000	100,000
7. ความสูญเสียหรือความเสียหายของสัมภาระในการเดินทาง / Loss or damage of personal baggage	10,000	10,000	50,000	50,000	10,000	10,000	50,000	50,000
8. การล่าช้าของการเดินทาง / Cover of delay								
8.1 การล่าช้าของระบบขนส่งมวลชน / Delays in means of public transport	x	2,000	10,000	20,000	x	2,000	10,000	20,000
8.2 การล่าช้าของสัมภาระ / Delayed collection of baggage	x	2,000	20,000	20,000	x	2,000	20,000	20,000
8.3 การจี้โดยสลัดอากาศ / Hijack	x	x	50,000	50,000	x	x	50,000	50,000
8.4 การพลาดต่อเที่ยวบิน / Missed connection - flight	x	2,000	10,000	20,000	x	2,000	10,000	20,000
9. การสูญหายของหนังสือเดินทาง / Loss of passport	x	x	5,000	5,000	x	x	5,000	5,000
10. ความรับผิดชอบบุคคลภายนอก / Personal legal liability	x	1,000,000	2,000,000	5,000,000	x	1,000,000	2,000,000	5,000,000
11. ความรับผิดชอบส่วนแรกสำหรับรถเช่า / Rental car excess	x	x	10,000	20,000	x	x	10,000	20,000
12. ความคุ้มครองกีฬาอล์ฟ / Golf extension	x	x	x	20,000	x	x	x	20,000
13. เงินชดเชยรายได้ระหว่างรักษาตัวในโรงพยาบาลต่างประเทศ / Overseas hospitalization benefit	x	1,000 per day max 10,000	2,000 per day max 20,000	3,000 per day max 30,000	x	1,000 per day max 10,000	2,000 per day max 20,000	3,000 per day max 30,000

หมายเหตุ / Remark

*อ.บ. 1 หมายถึงการเสียชีวิต การสูญเสียอวัยวะ สายตา หรือทุพพลภาพถาวรสิ้นเชิงจากอุบัติเหตุ /

Loss of life, dismemberment, loss of sight or total permanent disability.

ข้อ 2.1, *ข้อ 2.2 บริษัทจะจ่ายค่าใช้จ่ายสำหรับการรักษาพยาบาลที่เกิดขึ้นในระยะเวลา 7 วันแรกนับจากเดินทางกลับถึงประเทศไทย /

2.1, 2.2 The company shall pay such costs incurred within 7 days of the return to Thailand.



ประกันภัยการเดินทางต่างประเทศ พลัส Global Travel Insurance Plus (GTIP)



จำนวนวันเดินทาง (วัน) Trip Duration (Days)	เบี้ยประกันภัย (บาท) / Premium (Baht)							
	เดินทางทั่วโลก / WORLDWIDE PLUS				เดินทางในเอเชีย / ASIA PLUS			
	Basic*	Silver	Gold	Platinum	Basic*	Silver	Gold	Platinum
แพคเกจเดี่ยว / Single - Trip								
1-4	300	334	600	990	200	290	470	688
5-6	350	450	715	1,290	240	300	595	999
7-8	370	500	990	1,772	280	427	690	1,300
9-10	399	600	1,230	1,996	340	597	850	1,600
11-15	600	790	1,590	2,750	450	767	1,150	2,150
16-22	849	1,275	2,210	3,370	524	937	1,650	2,795
23-31	999	1,600	2,680	3,993	628	1,108	2,030	3,300
32-45	1,530	2,090	3,200	5,674	770	1,364	2,450	4,325
46-60	1,950	2,500	3,850	6,180	907	1,620	2,995	5,226
61-75	2,300	3,340	4,900	7,910	1,220	2,215	3,775	6,450
76-94	2,500	3,843	5,500	9,390	1,475	2,641	4,200	7,500
95-105	3,500	4,467	7,490	11,145	1,975	2,962	5,720	9,990
106-121	4,100	5,090	8,400	12,900	2,350	3,371	6,450	11,100
122-151	5,200	6,345	10,250	15,895	2,775	4,016	7,950	13,740
152-182	6,500	7,599	12,530	18,890	3,260	4,922	9,775	15,975
แพคเกจปี เดินทางไม่จำกัดครั้ง และครั้งไม่เกินจำนวนวันที่ระบุ / Annual Multi - Trip, max length per trip as per plan selected								
Annual (max 31 days)	2,000	2,450	4,000	5,700	1,200	1,992	2,850	4,400
Annual (max 60 days)	2,500	3,120	4,800	7,400	1,600	2,591	3,700	6,400
Annual (max 90 days)	3,600	4,225	5,800	10,000	1,900	3,200	5,000	8,700
Annual (max 120 days)	5,750	6,427	9,000	13,990	2,650	4,038	7,100	12,210
Annual (max 365 days)	15,500	19,000	26,200	44,000	5,925	10,785	22,000	35,150

* เบี้ยประกันภัยข้างต้นสำหรับผู้เอาประกันภัยอายุไม่เกิน 75 ปี รวมภาษีอากรสงฆ์แล้ว / Premium shown is for insured up to 75 yrs of age Includes tax and stamp.

** สำหรับผู้เอาประกันภัยที่มีอายุ 76 - 85 ปี เบี้ยประกันภัยคูณ 2 ได้รับความคุ้มครองแผนทั่วโลกเบสิคหรือเอเชียเบสิคเท่านั้น / For policyholders aged 76 - 85 years old, the insurance premium will be doubled for the Asia Basic plan or the Worldwide Basic Plan.

ความคุ้มครองพิเศษ / Special Coverages



คุ้มครองค่ารักษาสูงถึง

5 ล้าน
บาท

- คุ้มครองค่ารักษาพยาบาลจากอุบัติเหตุและเจ็บป่วย
- Covers medical expenses from injuries and illness up to 5,000,000 baht.



รักษาฟัน

16,000
บาท

- คุ้มครองค่ารักษาพยาบาลฟันเพื่อบรรเทาความเจ็บปวดที่ต่างประเทศ ได้ถึง 16,000 บาท
- Dental treatment cover for relief of pain up to 16,000 baht.



ไม่ต้อง

สำรองจ่าย

รักษาได้ทุก รพ.

- คุ้มครองค่ารักษาพยาบาลทั้ง IPD, OPD
- You don't have to advance money.
- Free choice of hospital.
- Covers medical expenses for inpatient and outpatient treatment.



คุ้มครอง
กีฬาเสี่ยงภัย

- คุ้มครองเฉพาะค่ารักษาพยาบาลการบาดเจ็บจากกีฬาเสี่ยงภัย เช่น ดำน้ำ เล่นสกี เจ็ทโบ๊ท บันจี้จัมพ์

- Coverage includes medical expenses for injuries from certain high-risk sports such as diving, skiing, or bungee jumping.

คุ้มครองอายุสูงสุดถึง

85
ปี*

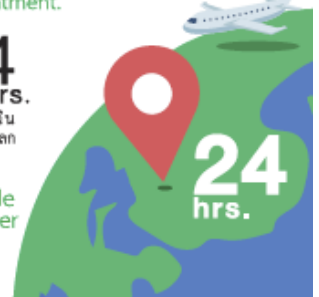


รับประกันภัยเฉพาะ
แผน Basic เท่านั้น

- Coverage up to the age of 85 years.*
- Remark *76-85 years is eligible for insurance coverage only under the Basic Plan.

ช่วยเหลือ
ฉุกเฉินทั่วโลก **24**
hrs.

- ศูนย์ให้ความช่วยเหลือฉุกเฉินทางการแพทย์และการเดินทางทั่วโลก
- +66 2 569 0230
- 24 hours. Worldwide emergency call center
- +66 2 569 0230



PVN15-VU ຢານອຍ ສາປາ ຟານຊີປັນ ລາວໄກ ນິງຄ໌ບິງຄ໌ 5D4N