



# LILLUNAR TRIPS

## บริษัท ลิลลูนาร์ จำกัด

969/376 ถนนรังสิต-นครนายก ต.ประชาธิปัตย์ อ.ธัญบุรี จ.ปทุมธานี 12130



เลขที่ใบอนุญาต 11/10737



lil.lunar2021@gmail.com



082-996-6462



@lillunartrips



### เดินทาง

24-28 ส.ค. / 25-29 ส.ค. / 29 ส.ค. - 02 ม.ค.

AD-KIX013-XJ

5 วัน | 3 คืน |



น้ำหนักกระเป๋า  
20 kg

# Dream True JAPAN

นารา ทาคายาม่า โอซาก้า

เริ่มต้น  
เพียง **55,900**



ชมงานประดับไฟนาบามา โนะ ซาโตะ



เมืองเก่าซันมาชิซูจิ



วัดคิโยมิตสึ



หมู่บ้านชิราคาวาโกะ

ชมความงามของปราสาทโอซาก้า ถ่ายรูปเช็คอินป้ายกูลิโกะที่ชินไซบาชิ  
หมู่บ้านชิราคาวาโกะ วัดคิโยมิตสึ วัดโทไดจิ ซันมาชิ ซูจิ



ประกันอุบัติเหตุ



อาหาร 7 มื้อ



โรงแรม 3 ดาว

**เมนูพิเศษ!!**  
บุฟเฟ่ต์บิงย่าง





Dream True

# JAPAN

นารา ทาคายาม่า โอซาก้า

**เดินทาง**

24-28 ส.ค. / 25-29 ส.ค. / 29 ส.ค.- 02 ม.ค.

AD-KIX013-XJ

5 วัน | 3 คืน |



น้ำหนักกระเป๋า  
20 kg

เริ่มต้น  
เพียง

**55,900**



ชมงานประดับไฟนาฮานา โมะ ซาโตะ



เมืองเก่าซันมาชิซูจิ



วัดคิโยมิสึ



หมู่บ้านชิราคาวาโกะ

ชมความงามของปราสาทโอซาก้า ถ่ายรูปเชคอินป้ายกูลิโกะที่ซันโซมาชิ  
หมู่บ้านชิราคาวาโกะ วัดคิโยมิสึ วัดโทไดจิ ซันมาชิ ซูจิ



ประกันอุบัติเหตุ



อาหาร 7 มื้อ



โรงแรม 3 ดาว

**เมนูพิเศษ!!**  
บุฟเฟ่ต์ปิ้งย่าง





วัน	โปรแกรมทัวร์	อาหาร			โรงแรม
		เช้า	เที่ยง	เย็น	
1	สนามบิณสูวรรณภูมิ	→	→	→	
2	สนามบิณคันไซ • นารา • วัดโทไดจิ • ชมงานประดับไฟ Nabana No Sato	→	✓	-	My Stay Nagoya Hotel หรือเทียบเท่า
3	หมู่บ้านมรดกโลก ชิราคาวาโกะ • เมืองทาคายาม่า • ชนมาชิซูจิ	✓	✓	✓	My Stay Nagoya Hotel หรือเทียบเท่า
4	เมืองเกียวโต • วัดคิโยมิสึ • การเรียนพิธีชงชาญี่ปุ่น • ปราสาทโอซาก้า (ด้านนอก) • ช้อปปิ้งชินไซบาชิ	✓	✓	-	Sarasa Shinsaibashi Hotel หรือเทียบเท่า
5	สนามบิณคันไซ • สนามบิณสูวรรณภูมิ	✓	→	-	

\*\* รายการทัวร์ข้างต้นอาจมีการปรับเปลี่ยนเพื่อความเหมาะสม \*\*

## เดินทางโดยสายการบิน



BKK	→	KIX
เที่ยวบิน	เวลาออก	เวลาถึง
XJ612	00.50	08.40
KIX	→	BKK
เที่ยวบิน	เวลาออก	เวลาถึง
XJ613	09.50	14.00

### DAY1

สนามบินสุวรรณภูมิ

📺 (-/-/-)

22:30 พร้อมกันที่สนามบินสุวรรณภูมิชั้นระหว่างประเทศขาออก (ชั้น 4) เคาน์เตอร์ F สายการบินแอร์เอเชียเอ็กซ์ กับเจ้าหน้าที่ที่คอยต้อนรับและอำนวยความสะดวก ณ บริเวณหน้าเคาน์เตอร์

### DAY2

สนามบินคันไซ • นารา • วัดโทไดจิ • ชมงานประดับไฟ Nabana No Sato

📺 (-/L/-)

01:15 ออกเดินทางจากกรุงเทพฯ โดยสายการบินแอร์เอเชีย เอ็กซ์ เที่ยวบินที่ XJ612

(ใช้เวลาเดินทางประมาณ 6 ชั่วโมง เวลาท้องถิ่นเร็วกว่าประเทศไทย 2 ชั่วโมง)

**\*\*\* หมายเหตุ : เคาน์เตอร์เช็คอินปิดบริการก่อนเวลาเครื่องออก 60 นาที และไม่มีประกาศเตือนผู้โดยสารขึ้นเครื่อง ดังนั้นผู้โดยสารจำเป็นต้องพร้อม ณ ประตูขึ้นเครื่องก่อนเวลาเครื่องออกอย่างน้อย 45 นาที \*\*\***

08:40 ถึง สนามบินคันไซ ประเทศญี่ปุ่นดินแดนอาทิตย์อุทัย ผ่านพิธีศุลกากรและตรวจคนเข้าเมือง

นำท่านผ่านขั้นตอนการตรวจคนเข้าเมืองและศุลกากร เรียบร้อยแล้ว (เวลาที่ญี่ปุ่น เร็วกว่าเมืองไทย 2 ชั่วโมง กรุณาปรับนาฬิกาของท่าน)

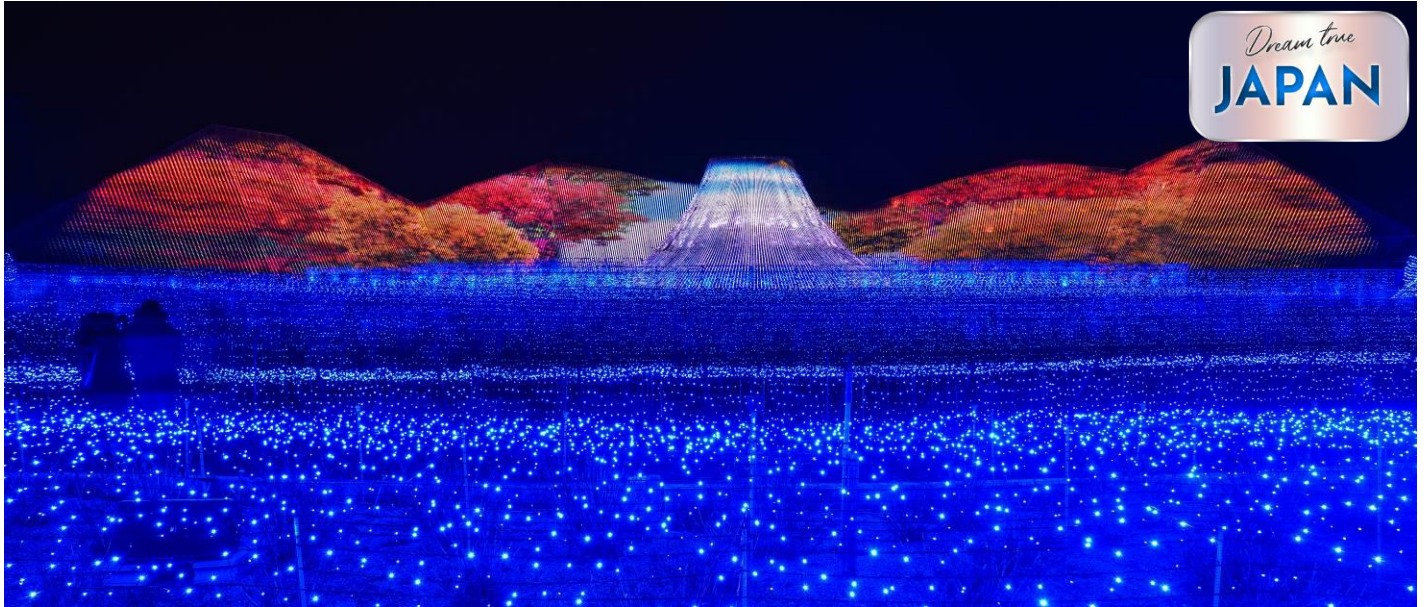
นำท่านเดินทางสู่ เมืองนารา เมืองหลวงเก่าของญี่ปุ่น เพื่อนำท่านไปไหว้พระใหญ่ ณ วัดโทไดจิ เป็นหนึ่งในวัด ที่มี



ชื่อเสียงและมีความสำคัญทางประวัติศาสตร์มากที่สุดของญี่ปุ่น และเป็นสถานที่ สำคัญของนารา วัดแห่งนี้สร้างขึ้น ในปี ค.ศ. 752 โดยเป็นวัดหลักของ วัดพุทธ ประจำจังหวัดทั้งหมดของญี่ปุ่น และเติบโตอย่างแข็งแกร่งจนเมืองหลวง ถูกย้ายออกจากราในปี ค.ศ. 784 เพื่อลดอิทธิพลของวัดที่มีต่องานราชการ

เที่ยง 🍽️ บริการอาหารกลางวัน ณ ภัตตาคาร

นำท่านเดินทางสู่ Nabana No Sato เป็นสถานที่ท่องเที่ยวยอดนิยมซึ่งมีพันธุ์ดอกไม้สวยงามมากมายหลากหลาย



กว่า 40 ชนิด รวมไปถึงซากุระ ทิวลิป และคอสมอส ที่แบ่งบานตามฤดูกาล ทั้ง 4 ฤดู ทำให้เราสามารถชมความงามของดอกไม้ได้ตลอดทั้งปี พิเศษยิ่งขึ้นในช่วงฤดูหนาวที่นี้จะมีการจัดงานประดับไฟที่ยิ่งใหญ่ที่สุดในญี่ปุ่น รวมไปถึงการประดับไฟในอุโมงค์ยาว 200 เมตร “The Tunnel of Lights” นอกจากนี้ภายในสวน ยังมีร้านอาหารไว้คอยต้อนรับนักท่องเที่ยวอีกด้วย (ขึ้นอยู่กับสภาพอากาศ)

ค่า ๑๑ อีระอาหารค่าตามอัตราค่า

ที่พัก My Stay Nagoya Hotel หรือเทียบเท่า

DAY 3

หมู่บ้านมรดกโลก ชิราคาวาโกะ • เมืองทาคายาม่า • ชินมาชิซูจิ

๑๑ (B/L/D)

เช้า ๑๑ บริการอาหารเช้า ณ ห้องอาหารของโรงแรม



นำท่านเดินทางเข้าชมความงดงามและเป็นเอกลักษณ์ของ “หมู่บ้านมรดกโลก” หมู่บ้านมรดกโลกแห่งนี้ มีเอกลักษณ์เฉพาะตัวที่เรียกว่า “กัสโช สุกุริ” (Gussho Style) โดยการสร้างหลังคาเป็นสามเหลี่ยมทรงสูงกว่า 60 องศาด้วยการพนมมือ โครงสร้างที่ถูกออกแบบอย่างชาญฉลาดของช่างไม้สมัยโบราณ สามารถรองรับหิมะที่ตกหนักตลอดฤดูหนาวอันยาวนาน ทำให้สามารถรักษาบ้านไว้ได้นานกว่า 250 ปี และยังได้รับการขึ้นทะเบียนให้เป็นมรดกโลกในปี 1995 อีกด้วย อีสระให้ท่านเลือกซื้อสินค้าพื้นบ้านมากมายจากร้านค้าที่ดัดแปลง ซ่อนตัวอยู่ในบ้านกัสโชได้อย่างกลมกลืน



เที่ยง ๑๑ บริการอาหารกลางวัน ณ ภัตตาคาร



นำท่านเดินทางสู่ “เมืองทาคายาม่า” หรือที่เรียกอย่างหนึ่งว่า “ลิตเติล เกียวโต” เมืองเล็กๆท่ามกลางหุบเขาที่เต็มไปด้วยบ่อน้ำร้อนและเส้นทางชม ... จากนั้นนำท่านเดินทางสู่ “ซันมาชิซูจิ” ย่านเมืองเก่าที่ยังคงอนุรักษ์บ้านเรือนในสมัยเอโดะที่มีอายุกว่า 300 ปีไว้บนถนนสายเล็กๆ ที่ทอดยาว ตลอดสองฟากถนนเป็นบ้านเรือนไม้สไตล์ญี่ปุ่นโบราณ เต็มไปด้วยกลิ่นอายของประวัติศาสตร์อันยาวนาน หน้าต่างไม้เป็นซี่ๆ มุงด้วยหลังคากระเบื้องโบราณเรียงรายกันไปหลังแล้วหลังเล่าจนสุดสายตาที่ปลายถนน ดูแล้วเหมือนกำลังเดินอยู่ในบรรยากาศที่ย่อยยุคไปสู่อดีตกาล ตลอดเส้นทางนอกจากจะมีบ้านเรือนที่อยู่อาศัยของคนแถบนี้แล้ว ยังเต็มไปด้วยร้านขายสินค้าท้องถิ่น อย่างเช่นร้านทำสาเก ร้านทำมิโซะ รวมไปถึงอาหารพื้นเมืองและขนมหวานหลากหลาย ตื่นตาตื่นใจไปกับของที่ระลึกที่มีดีไซน์น่ารักๆ อย่างเช่นตุ๊กตาซารุโอบะ เป็นตุ๊กตาเครื่องรางซึ่งเป็นที่นิยมของชาวญี่ปุ่นไม่แพ้แมวกริก ซารุโอบะเป็นตุ๊กตาที่ไม่มีหน้า แต่งชุดสไตล์ญี่ปุ่น มีหลากสีหลากหลายขนาดให้เลือก ถือเป็นสัญลักษณ์ทางของฝากจากทาคายาม่า

[คำ ๑๑ บริการอาหารเย็น ณ ภัตตาคาร](#)

ที่พัก My Stay Nagoya Hotel หรือเทียบเท่า



## DAY 4

เมืองเกียวโต • วัดคิโยมิจิ • การเรียนพิธีชงชาญี่ปุ่น • ปราสาทโอซาก้า (ด้านนอก) • ซุปปังชินโซบาช

๑๐ (B/L/-)

เช้า ๑๐ | บริการอาหารเช้า ณ ห้องอาหารของโรงแรม



จากนั้น นำท่านเดินทางสู่ **เมืองเกียวโต (Kyoto)** เมืองหลวงเก่าของประเทศญี่ปุ่น มีชื่อเสียงระดับโลกในเรื่องของวัฒนธรรมที่ประณีต ศิลปะแบบญี่ปุ่นอย่างแท้จริง มีมนต์เสน่ห์แบบชนบทญี่ปุ่น ปัจจุบันเป็นเมืองท่องเที่ยวที่เป็นนิยามของคนทั่วโลก นำท่านเดินทางสู่ **“วัดคิโยมิจิ”** วัดที่สร้างด้วยท่อนซุงขนาดมหึมา ตั้งตระหง่านอยู่บนเนินเขาสูง ... นำท่านกราบขอพรพระเพื่อความเป็นสิริมงคลในวิหาร และเชิญท่านดื่มด่ำกับดีลิคิที่ “น้ำ 3 สาย” ที่เชื่อกันว่าถ้าดื่มแล้วจะเกิดความเป็นสิริมงคลในด้าน “ความรู้ รวย, ความมีชื่อเสียง และ มีสุขภาพดี” ... อีสาระให้ท่านได้เลือกมุมประทับใจบันทึกภาพความงามตามอัธยาศัย ... แล้วเพลิดเพลินที่ “ถนนสายกาน้ำชา” ให้ท่านได้เลือกชมและซื้อสินค้าพื้นเมืองที่มีชื่อเสียงมากมาย อาทิเช่น เครื่องปั้นดินเผา, เครื่องเซรามิค, อุปกรณ์ชงชา-ชุดกาน้ำชา, ชุดกิโมโน, ชุดยูคาตะ, ชุดจิมเปอ, พัด ซา และ รวมทั้งสินค้าพื้นเมืองเลื่องชื่อมากมาย ...

เที่ยง ๑๐ | บริการอาหารกลางวัน ณ ภัตตาคาร

จากนั้นสัมผัสวัฒนธรรมดั้งเดิมของชาวญี่ปุ่น นั่นก็คือ การเรียนพิธีชงชาญี่ปุ่น (Japanese tea ceremony หรือ



ภาษาญี่ปุ่นเรียกว่า Sado) โดยการชงชาตามแบบญี่ปุ่น นั้น มีขั้นตอนมากมาย เริ่มตั้งแต่การชงชา การรับชา และการดื่มชา ทุกขั้นตอนนั้น ล้วนมีพิธี รายละเอียดที่บรรจงและสวยงามเป็นอย่าง

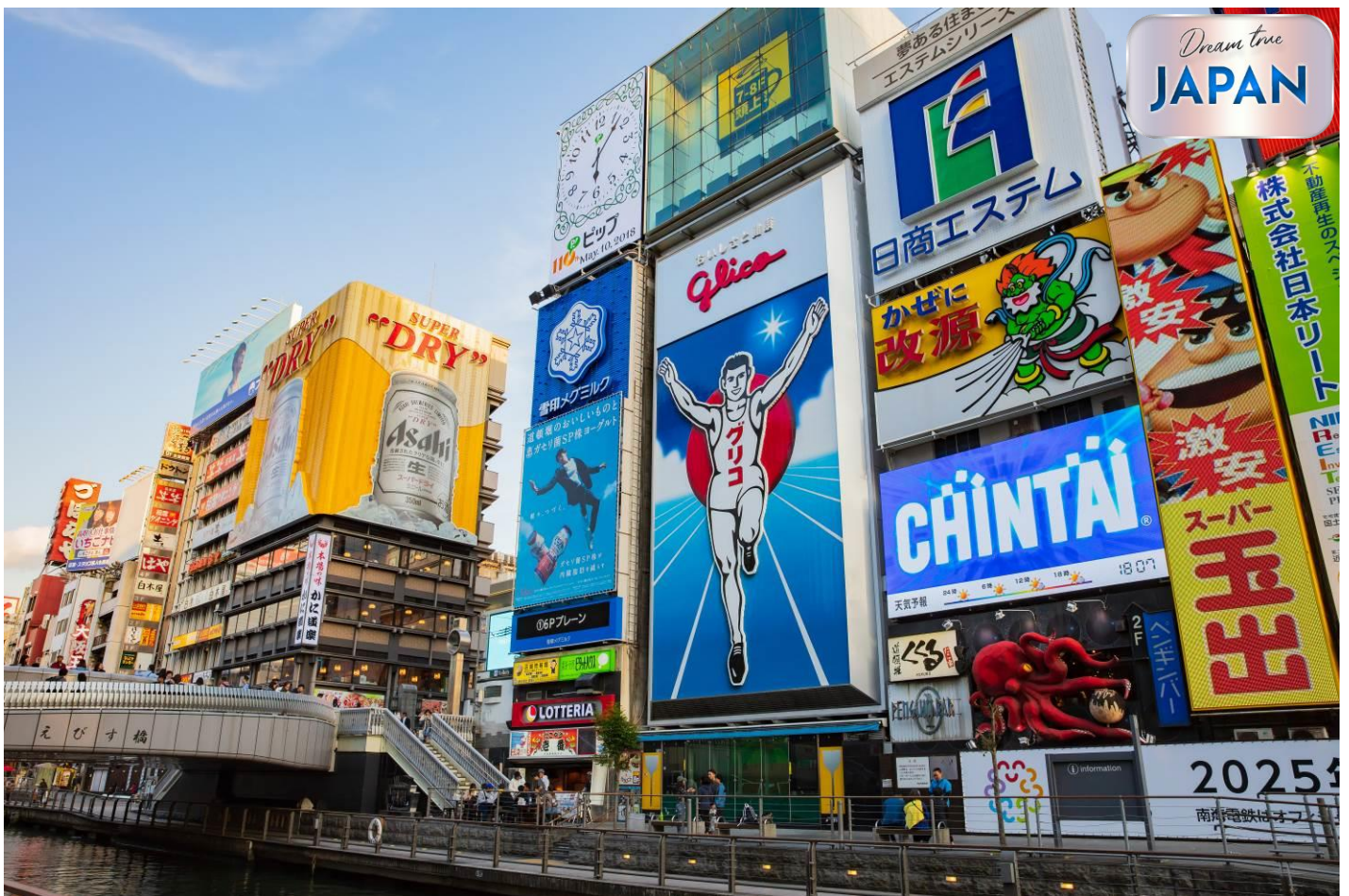
มาก พิธีชงชาไม่ใช้แค่รับชมอย่างเดียว ยังเปิดโอกาสให้ท่านได้มีส่วนร่วมในพิธีการชงชานี้อีกด้วย



เดินทางสู่ ปราสาทโอซาก้า (Osaka Castle) (ด้านนอก) เป็นหนึ่งในแลนด์มาร์คสำคัญของเมืองโอซาก้า หอคอยปราสาทจะมีอยู่ด้วยกันทั้งหมด 8 ชั้น ตัวปราสาทถูกล้อมรอบด้วยกำแพงหินคอนกรีต, คูน้ำ และสวนนิชิโนมารุซึ่งอยู่

ทางป้อมตะวัตตก ความงดงามของปราสาท ถือว่าเป็นสัญลักษณ์ของเมืองโอซาก้า ที่นักท่องเที่ยวทั่วโลกต่างให้ความสนใจที่จะมาเยือนและชมตลอดทั้งปี

จากนั้นอิสระช้อปปิ้ง ย่านชินไซบาชิ (Shinsaibashi) บริเวณแหล่งช้อปปิ้งแห่งนี้มีความยาวประมาณ 600 เมตร เต็มไปด้วยร้านค้าปลีก ร้านแฟชั่นร้านเครื่องสำอางค์ ร้านรองเท้า กระเป๋า นาฬิกา ร้านกาแฟ ร้านอาหาร ร้านขนม ร้านเสื้อผ้าสตรีทแบรนด์ทั้งญี่ปุ่นและต่างประเทศ เช่น Zara H&M Beans ABC Mart เป็นต้น เรียกว่ามีทุกอย่างที่



ต้องการรวมกันอยู่บริเวณนี้ ใกล้กันท่านสามารถเดินไปยัง ย่านโดทงโบริ (Dotonbori) ย่านบันเทิงยามค่ำคืนตลอดแนวถนนเลียบบคลองโดทงโบริ จากสะพานโดทงโบริมาชิไปจนถึงสะพานนิปปอนบาชิ ไฮไลท์!!! ใครๆ ก็เชื่อกัน ถ่ายภาพคู่ป้ายกูลิโกะแมน หรือ ป้ายโดทงโบริกูลิโกะ (Dotonbori Glico Sign) เป็นป้ายไฟนีออนรูปนักกรีฑากำลังวิ่งอยู่บนลู่วิ่ง ซึ่งถูกติดตั้งมาตั้งแต่ ปี ค.ศ.1935 นอกจากนี้ยังมีอีกหนึ่งสัญลักษณ์สถานที่นัดพบกันหลง นั่นก็คือ ร้านปูคานิโดราคุ (Kani Doraku) ซึ่งมีปูยักษ์ยับแบนและลูกตาได้อีกด้วย และห้ามพลาดสำหรับ ทาโกยากิ อาหารท้องถิ่นของชาวโอซาก้า ที่มาถึงถิ่นแล้วต้องลอง Original Taste รับรองไม่ผิดหวังแน่นอน

คำ ๑๐ อิสระอาหารค่ำตามอัธยาศัย

ที่พัก Sarasa Shinsaibashi Hotel หรือเทียบเท่า

## DAY 5

สนามบินคันไซ • สนามบินสุวรรณภูมิ

📺 (B/-/-)

เช้า📺 บริการอาหารเช้า แบบเช็ตเบนโตะ

สมควรแก่เวลานำท่านเดินทางสู่สนามบินคันไซ

09:50 ออกเดินทางจากสนามบินคันไซ โดยสายการบินแอร์เอเชีย เอ็กซ์ เที่ยวบิน XJ613

14:00 ถึง สนามบินสุวรรณภูมิ กรุงเทพฯ โดยสวัสดิภาพ พร้อมความประทับใจมิรู้ลืม

\*\*\*\*\*

### อัตราค่าบริการ

วันเดินทาง	ราคาทัวร์/ท่าน พักห้องละ 2-3 ท่าน	ราคา ห้องพักเดี่ยว	ที่นั่ง
24 – 28 ธันวาคม 2567	55,900	8,000	30
25 – 29 ธันวาคม 2567	55,900	8,000	30
29 ธ.ค. – 02 ม.ค. 2567	57,900	8,000	30

เป็นราคาโปรโมชั่นไม่มีราคาเด็ก

อัตราค่าบริการสำหรับเด็กอายุไม่เกิน 2 ปี ณ วันเดินทางกลับ (Infant) ท่านละ 7,900 บาท

ราคาทัวร์ไม่รวมตั๋วเครื่องบินลดจากราคาทัวร์ 23,000 บาท

อัตรานี้ ยังไม่รวมค่าทิปคนขับรถ มัคคุเทศก์ท้องถิ่น ท่านละ 1,500 บาท

# อัตราค่าบริการนี้ รวมและไม่รวมอะไรบ้าง

## ✓ อัตราค่าบริการนี้รวม



ตั๋วเครื่องบินระหว่างประเทศ ไป-กลับ พร้อมคน-  
สายการบินที่ระบุในรายการ



ภาษีสนามบิน, ภาษีสนามบินน้ำมัน (กรณีสายการบินมี  
การปรับขึ้นค่าภาษีน้ำ ขออนุญาตเก็บค่าใช้จ่าย  
เพิ่มตามจริง )



กระเป๋าสัมภาระโหลดใต้ท้องเครื่องท่านละ 1 ใบ  
น้ำหนัก ไม่เกิน 20 กิโลกรัม  
กระเป๋าสัมภาระ นำขึ้นเครื่องท่านละ 1 ใบ  
น้ำหนัก ไม่เกิน 7 กิโลกรัม



มื้ออาหาร ตามระบุในรายการ



รถรับ-ส่ง และนำเที่ยวตามระบุในรายการ



ค่าเข้าชม สถานที่ท่องเที่ยว ตามระบุในรายการ



มัคคุเทศก์ท้องถิ่น และหัวหน้าทัวร์นำเที่ยว



โรงแรม ที่พัก ตามระบุในรายการ  
พัก 2-3 ท่าน / ห้อง



บริการน้ำดื่มท่านละ 1 ขวด /วัน



ประกันอุบัติเหตุระหว่างเดินทาง  
วงเงิน 1,000,000 บาท  
(เงื่อนไขเป็นไปตามกรมธรรม์)

## ✗ อัตราค่าบริการนี้ไม่รวม



ค่าทิปไกด์ท้องถิ่น, คนขับรถ 1,500 บาท / ท่าน



ค่าทิปหัวหน้าทัวร์ ตามเห็นสมควร  
ตามสันทนาการของท่าน



ภาษีมูลค่าเพิ่ม 7% และภาษีหัก ณ ที่จ่าย 3%



ค่าใช้จ่ายส่วนตัวนอกเหนือจากรายการระบุ  
เช่น ค่าโทรศัพท์, ค่าอินเทอร์เน็ต,  
ค่าอาหารมินิบาร์ในโรงแรม, ค่าช้อปปิ้ง,  
ค่าเครื่องดื่ม และอาหารนอกเหนือจากรายการ



ค่าใช้จ่ายต่างๆ ที่เกี่ยวข้องกับการติดเชื้อโควิด-19  
ระหว่างเดินทางท่องเที่ยว



# เงื่อนไขการสำรองที่นั่งและการยกเลิก

## การสำรองที่นั่ง

- สำรองที่นั่งพร้อมชำระเงินมัดจำ 20,000 บาท และชำระส่วนที่เหลือ 30 วันก่อนเดินทาง
- กรณีสำรองที่นั่ง น้อยกว่า 30 วัน ชำระเงินจำนวนเต็ม

## เงื่อนไขการการยกเลิกมีดังนี้

แจ้งยกเลิก  
**30** วัน  
ก่อนการเดินทางขึ้นไป

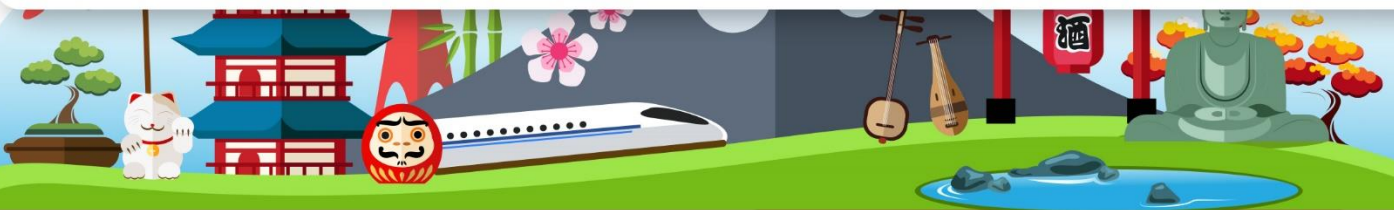
คืนค่าทัวร์ทั้งหมด  
โดยหัก ค่าใช้จ่ายที่เกิดขึ้นจริงทุกกรณี

แจ้งยกเลิก  
**15 - 29** วัน  
ก่อนการเดินทางขึ้นไป

หักค่าใช้จ่าย 50% ของค่าทัวร์  
โดยหัก ค่าใช้จ่ายที่เกิดขึ้นจริงทุกกรณี

แจ้งยกเลิก  
**0 - 14** วัน  
ก่อนการเดินทางขึ้นไป

หักค่าใช้จ่าย 100% ของค่าทัวร์



# เงื่อนไขเพิ่มเติม ที่ท่านควรทราบ

## หมายเหตุ

- โปรแกรมทัวร์นี้ จัดทำขึ้นเพื่อวัตถุประสงค์ สำหรับการท่องเที่ยวแบบหมู่คณะเท่านั้น ขอสงวนสิทธิ์ในการเลือกที่นั่งบนเครื่องบิน และบนโต๊ะอาหาร
- ขอสงวนสิทธิ์ สำหรับหนังสือเดินทางธรรมดา Ordinary Passport (หน้าปกสีน้ำตาล) เท่านั้น
- ในกรณีถูกปฏิเสธ การเข้า-ออก เมือง ทั้งต้นทาง และปลายทาง ทางบริษัท ขอสงวนสิทธิ์ ในการคืนเงินทุกกรณี
- ขอสงวนสิทธิ์ในการปรับเปลี่ยน โปรแกรมทัวร์ ตามความเหมาะสม ของสถานการณ์ และสภาพอากาศ
- บริษัทขอสงวนสิทธิ์ ไม่รับผิดชอบ ความเสียหาย ในกรณี ที่เกิดเหตุการณ์ จากภัยธรรมชาติ การจลาจล การประท้วง อุบัติเหตุ ความเจ็บป่วย ความสูญเสียของสัมภาระความล่าช้า และการเปลี่ยนแปลงเที่ยว ของสายการบิน
- ในกรณีสายการบินระหว่างประเทศเกิดความล่าช้า หรือยกเลิกเที่ยวบิน บริษัทขอสงวนสิทธิ์ ไม่รับผิดชอบค่าใช้จ่าย หรือค่าเดินทางในประเทศ ( ค่าตัวเครื่องบิน,ค่ารถสาธารณะ ,ค่าโรงแรม ฯลฯ )
- การ์ันตรีออกเดินทาง แบบหมู่คณะ 15 ท่านขึ้นไป (หากไม่ถึง 15 ท่าน ทางบริษัทจะแจ้งให้ทราบ 10 วัน ก่อนเดินทาง)
- ในกรณี ประเทศปลายทาง ยกเลิกการเดินทางเข้า - ออก แบบฟรีวีซ่า บริษัทขอสงวนสิทธิ์ไม่รับผิดชอบค่าดำเนินการ ยื่นขอวีซ่า

