



License No. 11/10986

บริษัท เอ็นจอยเดอะเวิลด์ จำกัด

5 ซอยจันทร์ 18/7 แยก 24 แขวงทุ่งวัดดอน เขตสาทร กรุงเทพมหานคร 10120



062-491-4249



tour.enjoytheworld@gmail.com



@enjoytheworld

SPTFU-TG02



8 วัน 7 คืน

รวมค่าทิป
ไกด์ท้องถิ่น หัวหน้าทัวร์

พักรอโรงแรม
4-5 ดาว

EXCLUSIVE SILK ROAD

เฉิงตู ซื่อาน อุทยานจางเย่ ตุนหวง



บินภายใน 1 เที่ยวบิน+ ไม่เข้าร้านช้อปปิ้ง
นั่งรถไฟความเร็วสูง 2 เที่ยวบิน



8 วัน 7 คืน

รวมค่าทิป
ไกด์ท้องถิ่น หัวหน้าทัวร์

พักรับประทาน
4-5 ดาว

EXCLUSIVE SILK ROAD

เฉิงตู ซีอาน อุทยานจางเย่ ตุนหวง



บินภายใน 1 เที่ยวบิน+ ไม่เข้าร้านช้อปปิ้ง
นั่งรถไฟความเร็วสูง 2 เที่ยวบิน

พฤษภาคม - มิถุนายน 67



เที่ยวซีอาน ดินแดนจุดกำเนิด
และจุดสิ้นสุดทางสายไหม
สัมผัสดินแดนหุบเขาสายรุ้งแห่งจางเย่
ชมเสน่ห์ทะเลสาบพระจันทร์เสี้ยว
เป็นเขตรายกระชับ



69,900

ราคาเริ่มต้น

กำหนดการเดินทาง

พฤษภาคม - มิถุนายน 2567

TG618 BKK-TFU 10.50-15.00

3U6358 DNH-TFU 10.50-13.10

TG619 TFU-BKK 16.15-18.20



วันเดินทาง	ผู้ใหญ่พัก 2-3 ท่าน/ท่านละ ไม่มีราคาเด็ก	ราคาไม่ใช้ตัว /ท่านละ	พักเดี่ยวเพิ่ม /ท่านละ
04 - 11 พ.ค. 2567 วันฉัตรมงคล+วันพืชมงคล	69,900.-	12,900.-	11,000.-
01 - 08 มิ.ย. 2567 วันเฉลิมพระชนมพรรษา สมเด็จพระราชินีสุทิดาฯ	69,900.-	12,900.-	11,000.-


หัวหน้าทัวร์


ไป-กลับ


4 - 5 ดาว

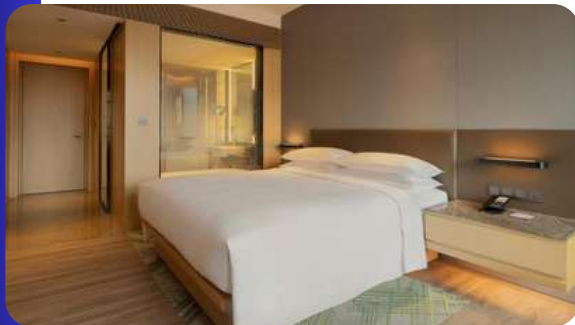

21 มื้อ


25 KG

DAY 1	สนามบินสุวรรณภูมิ - สนามบินเจิ้งตู เกียนฟู่ - นั่งรถไฟความเร็วสูงสู่เมืองซีอาน - เมืองซีอาน	  	Delta Hotels BY Marriott Xi'an ระดับ 5 ดาว หรือระดับเทียบเท่า
DAY 2	สุสานกองทัพทหารดินเผา (สุสานจิ้นซีอิ่งเต๋) - เจดีย์ห้าพันปีใหญ่ - ถนนคนเดินวัฒนธรรมสมัยราชวงศ์ถัง - ชมการแสดงเส้นทางสายไหม	  	Delta Hotels BY Marriott Xi'an ระดับ 5 ดาว หรือระดับเทียบเท่า
DAY 3	สถานีความเร็วสูงเมืองซีอาน - เมืองจางเย่ - วัดต้าฟอ	   	Qian Xi Si Lu Hotel ระดับ 4 ดาว หรือระดับเทียบเท่า
DAY 4	อุทยานธรณีแห่งชาติจางเย่ - ภูเขาสายรุ้ง - ด่านเจียอี้กวน - จัตุรัสป้อมปราการ	  	Qiangnian Inter Hotel ระดับ 4 ดาว หรือระดับเทียบเท่า
DAY 5	เมืองตุหนหวง - เป็นทรายหมิงซาซาน - ทะเลสาบพระจันทร์เสี้ยว - ชมการแสดงระบำตุหนหวง	  	Tianhe Hotel ระดับ 5 ดาว หรือระดับเทียบเท่า
DAY 6	วัดเหลยอิน - พิพิธภัณฑสถานตุหนหวง - กำแพงเก้าคู - ตลาดกลางคืนซาโจว	  	Tianhe Hotel ระดับ 5 ดาว หรือระดับเทียบเท่า
DAY 7	สนามบินตุหนหวง - สนามบินเจิ้งตู เกียนฟู่ - เมืองเจิ้งตู - ถนนคนเดินซุนซีลู่	  	Crowne Plaza Hotel Chengdu ระดับ 5 ดาว หรือระดับเทียบเท่า
DAY 8	ถนนโบราณจิ้นหลี่ - สนามบินเจิ้งตู เกียนฟู่ - สนามบินสุวรรณภูมิ	  	



- 07.30 น. คณะพร้อมกัน ณ สนามบินสุวรรณภูมิ อาคารผู้โดยสารระหว่างประเทศ ชั้น 4 เคาน์เตอร์ **สายการบิน**
การบินไทย (TG) โดยมีเจ้าหน้าที่ คอยอำนวยความสะดวกในการเช็คอิน
- 10.50 น. ออกเดินทางสู่ **สนามบินเฉิงตู เกียนฟู่ ประเทศจีน** โดยสายการบินการบินไทย เที่ยวบินที่ **TG618**
มีบริการอาหารและเครื่องดื่มบนเครื่อง
- 15.00 น. เดินทางถึง **สนามบินเฉิงตู เกียนฟู่ ประเทศจีน** (เวลาท้องถิ่นเร็วกว่าประเทศไทย 1 ชั่วโมง)
นำท่านผ่านด่านตรวจคนเข้าเมืองและศุลกากร
- ค่ำ รับประทานอาหารค่ำ ณ ภัตตาคารอาหารท้องถิ่น (1)
นำท่านเดินทางสู่ **สถานีรถไฟ Chengdu East Railway Station** โดยขบวนรถไฟที่ **D1952* รอบ**
18.43 น. - 22.35 น. สู่ สถานีรถไฟซีอาน ***รอบรถไฟอาจมีการเปลี่ยนแปลง**
- หมายเหตุ** สถานีรถไฟในจีน ผู้เดินทางจะต้องดูแลรับผิดชอบการถือกระเป๋าใหญ่ด้วยตนเอง ดังนั้น
กระเป๋าใบใหญ่มาก ไม่เหมาะที่จะใช้เดินทางด้วยรถไฟในจีน เพราะขบวนรถไฟไม่มีที่วางสัมภาระเพียงพอ
กระเป๋าลากคันชักขนาดกลาง เป็นกระเป๋าที่สะดวกที่สุด ในการที่ท่านจะขึ้นผ่านด่านเอ็กซ์เรย์ และขึ้น-
ลงบันไดด้วยตนเอง
- นำท่านเดินทางสู่ **เมืองซีอาน** เป็นเมืองและเมืองหลวงของจังหวัดฉานซี ในภาคกลางเหนือของประเทศ
จีน ตั้งอยู่ในภาคใต้-กลางของจังหวัด บริเวณที่ตั้งของเมืองอยู่บนที่ราบต่ำทางด้านใต้ของแม่น้ำเว่ย
และอยู่ใกล้กับภูเขาซิน ที่ขึ้นสูงเหนือที่ราบ ซึ่งเป็นภูเขาที่สูงมากเหนือที่ราบ ภูเขาซิน เป็นสถานที่
สำคัญในประวัติศาสตร์และภูมิประเทศของจีน โดยเมืองซีอานมีความสำคัญมากในประวัติศาสตร์ของจีน
ในฐานะเป็นเมืองหลวงของจักรวรรดิต่างๆ และเป็นศูนย์การค้าและการค้าสินค้า เป็นที่ตั้งของจุดสิ้นสุด
สุดทางตะวันออกของเส้นทางสายไหม (Silk Road) ทางการค้าโบราณที่เชื่อมโยงจีนกับทวีป
เมดิเตอร์เรเนียน ในปี 2010 เมืองซีอานมีประชากรประมาณ 5,403,052 คน และประชากรในพื้นที่เมือง
ที่เชื่อมต่อกันประมาณ 9,508,800 คนในปี 2019 จำนวนนี้อาจมีการเปลี่ยนแปลงตามปัจจัยต่างๆ
เช่นการขยายเมืองและการพัฒนาทางเศรษฐกิจในพื้นที่
- นำท่านเดินทางสู่ โรงแรมที่พัก



Delta Hotels by Marriott Xi'an

หรือเทียบเท่า





เช้า รับประทานอาหารเช้า ณ ห้องอาหารโรงแรม (2)



นำท่านเดินทางสู่ **กองทัพทหารม้าจีน** ทหารดินเผาทุกตัวอยู่ในท่าเตรียมพร้อม ประกอบไปด้วยทหารดาบ ทหารเกาทัณฑ์ ทหารหอก และรถม้าศึก โดยเลือกชัยภูมิจัดผังออกแบบค่ายเป็นรูปสี่เหลี่ยมล้อมรอบด้วยกำแพงดินพูนสูงชัน และมีคูอยู่นอกกำแพงเมือง ถนนตัดอยู่ภายในเป็นทางเดินกองทหาร ตัดจากทิศเหนือไปถึงทิศใต้และตะวันออกไปตะวันตก มีด่านกันไฟเป็นระยะๆ ตรงกลางค่ายเป็นที่ตั้งกองบัญชาการ ล้อมด้วยเหล่าเสนาบดี ที่ปรึกษา หน่วยทหารที่เป็นหน่วยกล้าตายและองครักษ์ ทำหน้าที่คุ้มกันเงินสี้อหวง การจัดวางกองทัพทหาร

นำท่านเดินทางสู่ **สุสานกองทัพทหารดินเผา (สุสานจีนชื่อง่องเต้)** เป็นมหาสุสานของจักรพรรดิฉิน จินชื่อฮงเต้ (เงินสี้อหวงตี้) แห่งราชวงศ์ฉิน อยู่ที่เซิงเซาหลิน ตั้งอยู่ที่ตำบลหลินหลง มณฑลส่านซี ประเทศจีน ปัจจุบันสุสานจีนชื่อง่องเต้ ได้รับการขึ้นทะเบียนเป็นมรดกโลกเมื่อปี ค.ศ.1987 และถือเป็นสถานที่ท่องเที่ยวอันดับหนึ่งของเมืองซีอาน เป็นสุสานโบราณมากกว่า 2,000 ปี ที่ได้ขึ้นทะเบียนเป็นมรดกโลกจากองค์การยูเนสโก และถูกจัดให้เป็นสิ่งมหัศจรรย์ลำดับที่ 8 ของโลก



กลางวัน

รับประทานอาหารกลางวัน ณ ภัตตาคารอาหาร (3)

นำท่านเดินทางสู่ **เจดีย์ห่านป่าใหญ่** องค์เจดีย์มีรูปแบบเรียบง่าย ในศิลปะจีนผสมอินเดีย เดิมนั้นสร้างเพียง 5 ชั้น แต่เมืองซีอานได้ประสบภัยแผ่นดินไหวมาหลายครั้ง จึงได้มีการบูรณะเรื่อยมาและมีการบูรณะใหญ่ในสมัยราชวงศ์หมิง และราชวงศ์ชิง ปัจจุบันองค์เจดีย์มี 7 ชั้น สูง 64.1 เมตร ฐานขององค์เจดีย์วัดจากตะวันออกไปตะวันตกยาว 45.9 เมตร จากเหนือไปใต้ยาว 48.8 เมตร **** ไม่รวมค่าขึ้น เจดีย์**



นำท่านสู่ **ถนนคนเดินวัฒนธรรมสมัยราชวงศ์ถัง** เป็นย่านการค้าและแหล่งท่องเที่ยวสำคัญแห่งใหม่ของเมืองซีอาน มีความยาว 1,500 เมตร มีจุดเด่นทางประวัติศาสตร์และวัฒนธรรมของเมือง ที่ซ่งองค์ประกอบความรุ่งโรจน์สมัยโบราณยุคราชวงศ์ถัง ดึงดูดนักท่องเที่ยวจากทั่วสารทิศมาเที่ยวชมไม่ขาดสาย



นำท่านเดินทางไป **ชมการแสดงเส้นทางสายไหม** เป็นการแสดงถึงเรื่องราวของชาวซีอาน วิถีชีวิต เกี่ยวกับชาวซีอานและราชวงศ์ถัง สัมผัสความอลังการ ตื่นตา ตื่นใจ ระบบแสงสีเสียง อันตระการตากับการแสดงโชว์ย้อนยุคสมัยราชวงศ์ถัง อันเลื่องชื่อทั้งในประเทศและนอกประเทศ



คำ

รับประทานอาหารคำ ณ ภัตตาคารอาหารจีน (4)

Delta Hotels by Marriott Xi'an

หรือเทียบเท่า





เช้า

รับประทานอาหารเช้า ณ ห้องอาหารโรงแรม (5)

นำท่านเดินทางสู่ **สถานีรถไฟความเร็วสูงจางเย่** โดยขบวนรถไฟที่ D2717 รอบ 08.30 น. - 14.40 น. สู่ สถานีรถไฟจางเย่ ***รอบรถไฟอาจมีการเปลี่ยนแปลง**

หมายเหตุ สถานีรถไฟในจีน ผู้เดินทางจะต้องดูแลรับผิดชอบการถือกระเป๋าใหญ่ด้วยตนเอง ดังนั้น กระเป๋าใบใหญ่มาก ไม่เหมาะที่จะใช้เดินทางด้วยรถไฟในจีน เพราะขบวนรถไฟไม่มีที่วางสัมภาระเพียงพอ กระเป๋าลากคันชักขนาดกลาง เป็นกระเป๋าที่สะดวกที่สุด ในการที่ท่านจะขึ้นผ่านด่านเอ็กชเรย์ และ ขึ้น-ลงบันไดด้วยตนเอง

กลางวัน

รับประทานอาหารกลางวัน แบบอาหารกล่อง (6)



นำท่านเดินทางสู่ **เมืองจางเย่** ตั้งอยู่ทางตะวันตกเฉียงเหนือของมณฑลกานซู่ มีประวัติศาสตร์อันยาวนาน วัฒนธรรมอันงดงาม ภูเขาและแม่น้ำที่สวยงาม และวิถีชีวิตดั้งเดิมของเมืองนี้ หล่อหลอมให้เป็นเมืองที่มีเสน่ห์และมีลักษณะเฉพาะของจีนตะวันตก มรดกทางวัฒนธรรมและสถานที่ทางประวัติศาสตร์ของจางเย่กระจายอยู่ทั่วภูมิภาค ในบรรดาสถานที่เหล่านั้น โบราณวัตถุทางวัฒนธรรมที่สำคัญที่ได้รับการปกป้องระดับประเทศ ทั้งนี้เมืองจางเย่ยังอุดมไปด้วยภูมิทัศน์ทางธรรมชาติที่สำคัญ คืออุทยานธรณีจางเย่ หรือ ภูเขาสายรุ้ง

นำท่านเดินทางสู่ **วัดต้าฟอ** หรือที่เรียกกันอีกชื่อหนึ่งว่า วัดพระใหญ่ เป็นมรดกทางวัฒนธรรมที่มีอายุเก่าแก่เกือบหนึ่งพันปี ตั้งอยู่ทางทิศตะวันตกเฉียงใต้ของเมืองจางเย่ เป็นหนึ่งในแหล่งท่องเที่ยวที่มีชื่อเสียงที่สุดของเมืองจางเย่ เนื่องจากภายในวัดมีรูปปั้นศิวะนิพพานปูนที่มีความยาว 34.5 เมตร และกว้างไหล่ 7.5 เมตร มีพระพุทธรูปปางไม้นิรม์ที่ใหญ่ที่สุดในโลก

มีพระนอนรูปปั้นดินเผาในสมัยราชวงศ์หมิงที่หายากที่สุดในโลก ซึ่งเป็นผลงานมรดกทางวัฒนธรรมชิ้นเอกของราชวงศ์เซี่ยตะวันตก สร้างขึ้นเมื่อปี ค.ศ. 1098 ในสมัยที่ราชวงศ์เซี่ยตะวันตกปกครองดินแดนทางภาคเหนือของจีน มีพระคัมภีร์ทองคำ พระคัมภีร์ ที่ได้รับการอนุรักษ์ไว้อย่างสมบูรณ์ที่สุดของราชวงศ์หมิงและหนังสือพิมพ์ครั้งแรกของราชวงศ์หมิงที่สมบูรณ์ที่สุดในประเทศ และของโบราณวัตถุหลายหมื่นชิ้น อาคารวัดพระใหญ่ทั้งหลังมีลักษณะเป็นสถาปัตยกรรมแบบพระราชวังและอาคารอื่นๆ ตั้งเรียงกันเป็นรูปพระนอนประธานที่โดดเด่นอยู่ตรงกลางเป็นที่ประดิษฐาน



Dafo Temple

คำ

รับประทานอาหารคำ ณ ภัตตาคารอาหารจีน (7)

Qian Xi Si Lu

Hotel

หรือเทียบเท่า





เช้า

รับประทานอาหารเช้า ณ ห้องอาหารโรงแรม (8)

นำท่านเดินทางสู่ **อุทยานธรณีแห่งชาติจางเย่** (Zhangye) นำท่านชม **ภูเขาห้าสี** หรือ **ภูเขาสายรุ้ง** (Rainbow Mountain) ตั้งอยู่ที่เมืองจางเย่ มณฑลกานซู ครอบคลุมอาณาบริเวณกว้างขวางถึง 300 ตร.กม. ตั้งอยู่บนระดับความสูง 2,000 - 3,800 เมตรจากระดับน้ำทะเล ทางตอนเหนือของประเทศจีน เป็นพื้นที่เนินเขาซึ่งสูงกว่าส่วนอื่น จัดเป็นหนึ่งในภูมิทัศน์มหัศจรรย์ของจีน เป็นแนวเขาที่มีลวดลายเป็นริ้วสีธรรมชาติ เกิดจากการพังทลายโดยการกัดเซาะตามธรรมชาติ สันนิษฐานว่ามีอายุมานานกว่า 2 ล้านปี ส่วนสีสันเป็นสีต่างๆเกิดจากแร่ธาตุที่มีอยู่ในดินและทำปฏิกิริยากับอากาศและน้ำ ทำให้เกิดสีสันที่สวยงามมากยิ่งขึ้น เช่น ขาว เหลือง น้ำตาล เทา ส้ม ชมพู แดง ปัจจุบันที่นี่กลายเป็นจุดท่องเที่ยวที่มีชื่อเสียงแห่งสำคัญของเมือง (รวมบริการรถแบตเตอร์)

ช่วงเวลาที่เหมาะสมในการมาชม: สำหรับการถ่ายภาพ เช้า หรือ เย็น เพราะแสงสวยเหมาะแก่การถ่ายภาพ และด้วยสภาพของแสงทำให้เกิดมิติของโตรกเขา อีกทั้งสีสัน ที่สวยงามของภูเขาห้าสี ยามต้องแสงเช้า หรือ เย็น



กลางวัน

รับประทานอาหารกลางวัน ณ ภัตตาคารอาหารจีน (9)

นำท่านเดินทางสู่ **ด่านเจียอี้กวน** (Jiayuguan Fort and The Great Wall) นำจัตุรัสป้อมปราการสร้างขึ้นในช่วงต้น ราชวงศ์หมิง ราวปี 1372เป็นด่านหรือป้อมปราการสุดท้ายของกำแพงเมืองจีนทางด้านทิศตะวันตก ปัจจุบันตั้งอยู่ ณ เมืองเจียอี้กวน มณฑลกานซู ด่านเจียอี้กวนได้ถูกบูรณะครั้งสำคัญ 2 ครั้ง ในสมัยราชวงศ์หมิง และราชวงศ์ชิง 2 ราชวงศ์สุดท้ายในระบอบสมบูรณาญาสิทธิราชย์ของจีนได้ออกแบบมาเป็นอย่างดี โดยการก่อสร้างนั้นได้ใช้อิฐในการก่อสร้างจำนวนพอดีกับการก่อสร้างพอดี โดยมีเกินมาเพียงก้อนเดียวเท่านั้น ภายในมีลานกว้างสำหรับการประลองยุทธ์ ปัจจุบันเป็นสถานที่ท่องเที่ยวที่มีชื่อเสียงและสำคัญของมณฑลกานซู



คำ

รับประทานอาหารคำ ณ ภัตตาคารอาหารจีน (10)

JIAYUGUAN YOUTH INTER HOTEL

หรือเทียบเท่า



DAY 5

เมืองตุนหวง - เนินทรายหมิงซาซาน - ทะเลสาบพระจันทร์เสี้ยว -
ชมการแสดงระบำตุนหวง



เช้า

รับประทานอาหารเช้า ณ ห้องอาหารโรงแรม (11)

นำท่านเดินทางสู่ **เมืองตุนหวง** เป็นเมืองที่เป็นขอบชายแดนของเส้นทางสายไหม ที่ด่านโบราณที่ใช้ผ่านเข้าออกในเส้นทางสายไหม และอยู่ในเมืองชายแดนมณฑลกานซู่ที่ติดกับเขตปกครองตนเองชนชาติซิงเกียง (ใช้เวลาเดินทาง 4 ชั่วโมง 30 นาที)

กลางวัน

รับประทานอาหารกลางวัน ณ ภัตตาคารอาหารจีน (12)

นำท่านเดินทางสู่ **เนินทรายหมิงซาซาน** (Ming Sha Shan) หรือ เนินเขาทรายกระซิบ เทือกเขาทะเลทรายที่มีความยาว 40 ก.ม. สูงประมาณ 250 เมตร อยู่ห่างออกไปทางใต้ของเมืองตุนหวง ประมาณ 5 กิโลเมตร ทรายมีสีสันท่างกัน 5 สี คือ สีแดง เหลือง เขียว ขาว ดำ กิจกรรมห้ามพลาด มีขี้อูฐบริเวณทะเลสาบพระจันทร์เสี้ยว เล่นกระดานโต้คลื่นบนทะเลทราย ขับรถโกคาร์ท ชมพระอาทิตย์ตกในทะเลทราย สัมผัสกับความเจียบสงบและกว้างไกลของทะเลทรายตามตำนานเล่าว่าเคยมีกองทัพถูกพายุทรายพัดกระหน่ำและถูกฝังทั้งเป็นทั้งกองทัพอยู่ใต้ภูเขาทราย

นำท่านไปชม **ทะเลสาบพระจันทร์เสี้ยว** (Crescent Lake) ไม่ว่าสภาพอากาศจะแยขนาดไหน ลมพายุทะเลทรายจะแรงแค่ไหน สระแห่งนี้ก็ไม่เคยแห้งไปเลย เนื่องจากทิศทางของลม จะพัดทรายออกจากสระแห่งนี้ตลอดเวลา นั่นเอง แม้จะอยู่กลางทะเลทรายทั้งที่มีความลึกเฉลี่ยเพียง 6 เมตรเท่านั้น ตั้งอยู่กลางทะเลทรายโกบี ห่างจากเมืองตุนหวง มณฑลกานซู่ไปทางใต้ประมาณ 5 กิโลเมตร (รวมค่าขี้อูฐ 30 นาที และรถแท็กซี่ทราย)



คำ

รับประทานอาหารค่ำ ณ ภัตตาคารอาหารจีน (13)

จากนั้นนำท่านชม **การแสดงระบำตุงหวง** ถือกำเนิดจากการถอดท่วงท่าลีลาของเหล่านางรำบนภาพจิตรกรรมฝาผนังตุงหวงภายในถ้ำหินแกะสลักโมเกา เมืองตุงหวง มณฑลกานซูทางตะวันตกเฉียงเหนือของจีน วัฒนธรรมที่สร้างชื่อเสียงโด่งดังระดับโลกการระบำตุงหวงนั้นถือกำเนิดจากการถอดท่วงท่าลีลาของเหล่านางรำบนภาพจิตรกรรมฝาผนังตุงหวงภายในถ้ำหินแกะสลักโมเกา



TIANHE HOTEL ★★★★★

หรือเทียบเท่า



เช้า

รับประทานอาหารเช้า ณ ห้องอาหารโรงแรม (14)

หลังอาหารนำท่านชม **วัดเหลยอิน** เป็นวัดที่ใหญ่ที่สุดในเมืองตุนหวง ถูกสร้างในปี 1989 อยู่ใกล้เนินทรายหมิงซา สร้างขึ้นตามภาพวาดฝาผนังโมเกา เป็นสถานที่จัดพิธีทางพุทธศาสนาที่ใหญ่ที่สุดในเมืองตุนหวง จากการบริจาคของชาวบ้านที่เลื่อมใสในศาสนาพุทธและสมาคมพุทธศาสนาประจำเมือง เปิดให้มีการเข้าชมในปี 1991 และที่นี่ยังเป็นที่ประทับของพระพุทธรเจ้าในเรื่อง จะเชื่อกันว่า วิญญาณทุกคนที่ล่องหนในที่ใดก็ตาม จะมาประทับตราต่ออายุที่วัดเหลยอิน “ซีเทียนฟอ” หรือ “พุทธชมพุทธวิป” จุดหมายที่แห่งเจียกับคณะเดินทางไปอาราธนาพระไตรปิฎก



นำท่านสู่ **พิพิธภัณฑ์ตุนหวง** ก่อตั้งขึ้นใน 1979 และปัจจุบันอาคารถูกสร้างขึ้นในปี 2011 แผนการก่อสร้างเป็นประธานโดย Cui Kai ผู้เชี่ยวชาญด้านสถาปัตยกรรมของสถาบันออกแบบสถาปัตยกรรมจีน รูปลักษณะสีของอาคารทั้งหมดผสมผสานสัญลักษณ์ทางวัฒนธรรมเช่นกำแพงเมืองจีน เฟิงหย่า และปราสาทโบราณ สวยงาม สง่างาม และใจกว้าง อาคารปัจจุบันมีพื้นที่ 7,500 ตารางเมตร ภายในมีห้องโถง นิทรรศการ ห้องสมุดโบราณวัตถุ ห้องฉาย ห้องนั่งเล่น ฯลฯ

กลางวัน

รับประทานอาหารกลางวัน ณ ภัตตาคารอาหารจีน (15)



นำท่านเดินทางสู่ **ถ้ำไมเกาคุ** หรือ วัดถ้ำแห่งตุนหวง (Mogao Caves of Dunhuang) คือหนึ่งในสี่กลุ่มถ้ำพุทธศิลป์ที่ยิ่งใหญ่ที่สุดของจีน ชมพุทธศิลป์ สุดยิ่งใหญ่ กลางทะเลทรายโกบีตั้งอยู่ทางตะวันออกเฉียงใต้ของเมืองตุนหวง ในอดีตเป็นหนึ่งในจุดค้าขาย และแลกเปลี่ยนวัฒนธรรมที่สำคัญ ในเส้นทางสายไหม ภายในถ้ำงดงามด้วยพุทธศิลป์จีน ทั้งพระพุทธรูปและจิตรกรรมฝาผนังที่มีอายุกว่า 1,000 ปี ปัจจุบันได้ขึ้นทะเบียนเป็นแหล่งมรดกโลก ในการประชุมคณะกรรมการมรดกโลกสมัยสามัญครั้งที่ 11 เมื่อ ปี พ.ศ. 2530 ที่กรุงปารีส ประเทศฝรั่งเศส และได้รับการยกย่องว่า เป็นแหล่งพุทธศิลป์ที่ยิ่งใหญ่ที่สุดของจีนจนถึงปัจจุบัน



คำ

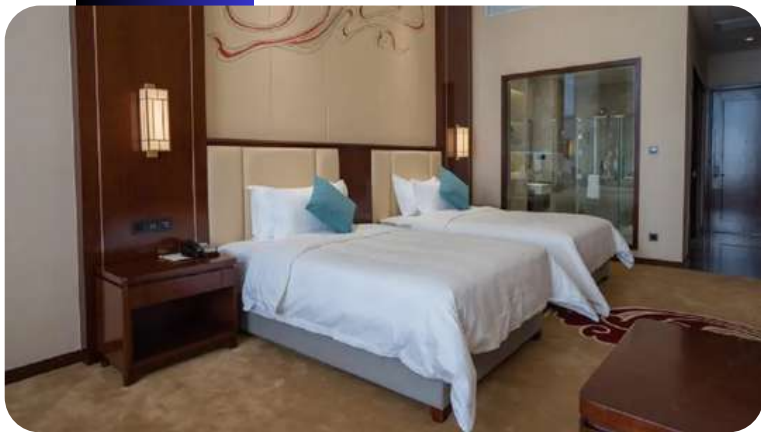
รับประทานอาหารค่ำ ณ ภัตตาคารอาหารจีน (16)

ตลาดกลางคืน **ตลาดกลางคืนซาโจว** เป็นสถานที่ท่องเที่ยวที่สำคัญบนเส้นทางบุดึกการท่องเที่ยวตุนหวง เป็นตลาดกลางคืนที่ใหญ่ที่สุดในตุนหวง ด้วยลักษณะท้องถนนที่โดดเด่นและประเพณีพื้นบ้านที่เข้มข้น ที่นี่ได้รับการขนานนามว่าเป็น ตลาดกลางคืนที่สมบูรณ์แบบอย่างต่อเนื่องและโครงการบริการที่หลากหลายของสี่สัน Dunhuang Shazhou Night Market ได้รับความนิยมมากขึ้นจากนักท่องเที่ยวทั้งจีนและต่างประเทศ พุทราหมีงซาน, พืชม่วง, ลูกแพร์น้ำหอม, องุ่นขาว, แดงโมแม่น้ำเหลือง เป็นต้น ทำให้คนรู้สึกอึดใจมากขึ้นที่น่าตื่นตาตื่นใจที่สุดคือ ชุมงานฝีมือกว่า 100 กว่าร้านที่ประตูตลาดเรียงรายเรียงรายไปตามถนน



Tianhe Hotel

หรือระดับเทียบเท่า



DAY 7

สนามบินตุนหวง - สนามบินเจิ้งตุ เกียนฟู่ - เมืองเจิ้งตุ - ถนนคนเดินซุนซีลู่



เช้า

รับประทานอาหารเช้า ณ ห้องอาหารโรงแรม (17)

สมควรเวลานำท่านเดินทางสู่ **สนามบินตุนหวง ประเทศจีน**

10.50 น.

ออกเดินทางสู่ **สนามบินเจิ้งตุ เกียนฟู่ ประเทศจีน** โดยสายการบินเสวอนแอร์ไลน์ เที่ยวบินที่ **3U6358** มีบริการอาหารและเครื่องดื่มบนเครื่อง

13.03 น.

เดินทางถึง **สนามบินเจิ้งตุ เกียนฟู่ ประเทศจีน**

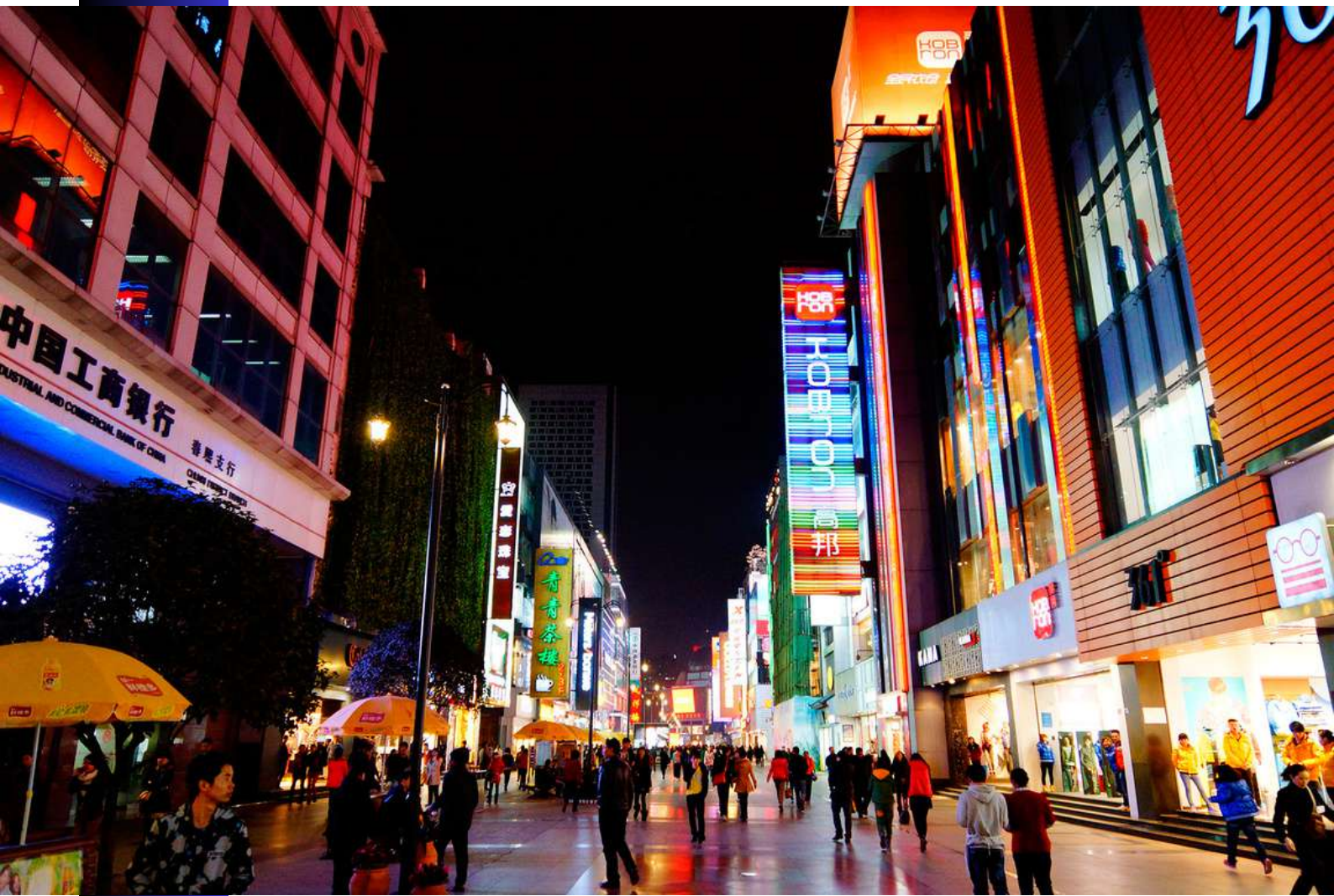
นำท่านเดินทางสู่ **เมืองเจิ้งตุ** เป็นนครระดับกิ่งมณฑลซึ่งเป็น เมืองหลวง ของ มณฑลเสวอน เป็นหนึ่งในสามนครที่มีประชากรมากที่สุดในภาคตะวันตกของประเทศจีน โดยอีกสองแห่ง คือ ฉงชิ่ง และ ซีอาน ในปี ค.ศ. 2014 พื้นที่เจิ้งตุทั้งหมดมีประชากร 14,427,500 คน ซึ่งมากที่สุด ในมณฑลเสวอน และมีประชากรในเขตเมืองจำนวน 10,152,632 คน เจิ้งตุได้รับการจัดระดับว่าเป็นนครโลกระดับเบตาบวก ตามข้อมูลของเครือข่ายวิจัยโลกาภิวัตน์และนครโลก

กลางวัน

รับประทานอาหารกลางวัน ณ ภัตตาคารอาหารจีน (18)

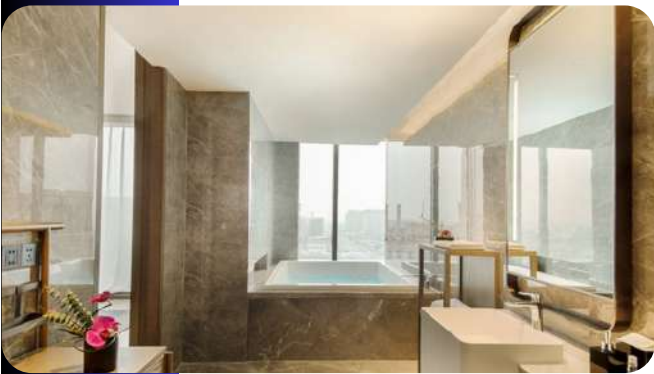
นำท่านเดินทางสู่ **ถนนคนเดินซุนซีลู่** เป็นถนนคนเดินที่ใหญ่และทันสมัยที่สุดในเมืองเจิ้งตุ เต็มไปด้วยร้านค้าและแหล่งช้อปปิ้ง รวมไปถึงร้านอาหารต่างๆมากมาย เปรียบได้เหมือน ถนนสยามของบ้านเรานั่นเอง

Chunxi Road Pedestrian Street



Crowne Plaza Hotel

★★★★★ Chengdu
หรือระดับเทียบเท่า





เช้า

รับประทานอาหารเช้า ณ ห้องอาหารโรงแรม (20)

นำท่านเดินทางสู่ **ถนนโบราณจีนหฺลี่ (Jinli Ancient Street)** ถนนสายนี้มีความเก่าแก่กว่า 2,000 ปี ปัจจุบันเป็นสถานที่ท่องเที่ยวที่มีชื่อเสียงมากที่สุดแห่งหนึ่งในเมืองเจิ้งตุ เป็นถนนคนเดินอยู่ติดกับศาลเจ้าสามก๊ก หรือศาลเจ้าขงเบ้ง (จู๊กัดเหลียง) บุคคลสำคัญในยุคสามก๊ก (ค.ศ. 220-280) ของเมืองเจิ้งตุ มณฑลเสฉวน ประเทศจีน ยาวประมาณ 550 เมตร บ้านเมืองแบบจีนโบราณ และถ้าเป็นแฟนสามก๊กไม่ควรพลาดถนนเก่าแก่แห่งนี้ ประตูกว้างเข้าทำให้เห็นถึงบรรยากาศเหมือนเดินในหมู่บ้านหนังจีนสมัยก่อน มีร้านค้าตกแต่งอยู่ในบ้านหลังเก่าของจีน ยังมีการแสดงโชว์ขึ้นชื่อของเมืองนี้ คือโชว์เปลี่ยนหน้ากาก แนะนำให้ลองอาหารหรือขนมพื้นเมืองของเจิ้งตุ อย่างแป้งทอดใส่น้ำตาลแดง โยเกิร์ตสดเสฉวนให้ท่านได้อิสระเลือกซื้อและเลือกชิมสินค้าของฝากสินค้าพื้นเมืองและขนมต่างๆ



กลางวัน

รับประทานอาหารกลางวัน ณ ภัตตาคารอาหารจีน (21)

สมควรเวลานำท่านเดินทางสู่ **สนามบินเจิ้งตุ เกียนฟู่ ประเทศจีน**

16.15 น.

ออกเดินทางสู่ **สนามบินสุวรรณภูมิ ประเทศไทย** โดยสายการบินไทย เที่ยวบินที่ **TG619** มีบริการอาหารและเครื่องดื่มบนเครื่อง

18.20 น.

เดินทางถึง **สนามบินสุวรรณภูมิ ประเทศไทย** ด้วยความสวัสดิภาพ พร้อมความประทับใจ

โปรแกรมอาจมีการปรับเปลี่ยนตามความเหมาะสมขึ้นอยู่กับสภาพภูมิอากาศและฤดูกาล

หมายเหตุ (กรุณาอ่านรายละเอียดทุกข้อหมายเหตุ)

1. ครอบคลุมพิจารณาโปรแกรมการเดินทางให้ละเอียดก่อนทำการจอง
2. กำหนดการนี้อาจเปลี่ยนแปลงได้ตามความเหมาะสมของหมู่คณะ เวลา สภาพการจราจร และสภาพภูมิอากาศในขณะนั้น โดยคำนึงถึงความปลอดภัยและประโยชน์ของผู้เดินทางเป็นสำคัญ
3. กรุ๊ปคอนเฟิร์มเดินทาง 15 ท่านขึ้นไป บริษัทขอสงวนสิทธิ์ยกเลิก หรือเลื่อนการเดินทางในกรณีที่ผู้เดินทางไม่ครบตามจำนวนที่กำหนด

อัตราค่าบริการทัวร์นี้รวม

1. ค่าตัวเครื่องบินระหว่างประเทศ พร้อมอาหารบริการบนเครื่อง และ ตัวเครื่องบินภายในประเทศ ที่ระบุวันเดินทางไป-กลับพร้อมคณะ
2. ค่ารถโค้ชปรับอากาศคุณภาพดี นำเที่ยวตามรายการ
3. ค่าห้องพักในโรงแรมตามที่ระบุใน หรือเทียบเท่า
** ในกรณีที่ท่านจองห้องพักแบบ TRIPLE [2 เตียง+1 ที่นอนเสริม] แล้วทางโรงแรมไม่สามารถจัดหาห้องพัก แบบ TRIPLE ได้ ทางบริษัทอาจมีการจัดห้องพักให้ตามความเหมาะสมต่อไป **
4. ค่าอาหารตามที่ระบุในรายการ
5. ค่าเข้าสถานที่ท่องเที่ยวระบุในรายการ
6. ค่ารถไฟตามที่ระบุในรายการ
7. ค่าประกันการเดินทางอุบัติเหตุแบบกลุ่ม คุ้มครองอุบัติเหตุ วงเงินประกัน 2,000,000 บาท (เงื่อนไขตามกรมธรรม์)
8. ค่าใช้จ่ายหัวหน้าทัวร์ ไกด์ท้องถิ่น และคนขับรถ
9. ค่าภาษีมูลค่าเพิ่ม 7% จากค่าบริการ
10. ค่าทิปพนักงานขับรถ มัคคุเทศก์ท้องถิ่น และหัวหน้าทัวร์

อัตราค่าบริการทัวร์นี้ไม่รวม

1. ค่าธรรมเนียมการจัดทำหนังสือเดินทาง
2. ค่าใช้จ่ายส่วนตัว อาทิ ค่าเครื่องดื่มที่สั่งพิเศษ, ค่าโทรศัพท์, ค่าชกรีด, ค่าธรรมเนียมหนังสือเดินทาง, ค่าน้ำหนักเกินจากทางสายการบินกำหนด, ค่ารักษาพยาบาล กรณีเกิดการเจ็บป่วยจากโรคประจำตัว, ค่ากระเป๋าเดินทางหรือของมีค่าที่สูญหายในระหว่างการเดินทาง
3. ค่าธรรมเนียมน้ำมันและภาษีสนามบิน ในกรณีที่สายการบินมีการปรับขึ้นราคา
4. ค่าธรรมเนียมวีซ่าจีน หากในกรณีต้องยื่นวีซ่าจีนเข้าประเทศจีนมีค่าธรรมเนียมค่าวีซ่าต้องชำระค่า ณ วันที่ทำยื่นวีซ่าอีกครั้ง

กรณียกเลิกการเดินทาง

1. แจ้งยกเลิกก่อนเดินทาง ตั้งแต่ 30 วันขึ้นไป คืนค่าใช้จ่าย และ หักค่าใช้จ่ายที่เกิดขึ้นจริง ทางบริษัทขอสงวนสิทธิ์ในการยกเลิกการเดินทางไม่น้อยกว่า 60 วัน ในกรณีวันเดินทางช่วงวันหยุด นักขัตฤกษ์
 2. แจ้งยกเลิกก่อนเดินทาง 20 วัน เก็บค่าใช้จ่ายท่านละ 50% ของค่าทัวร์ หรือ หักค่าใช้จ่ายที่เกิดขึ้นจริง หากมีค่าใช้จ่ายที่เกิดขึ้นจริงมากกว่าที่แจ้งไว้ข้างต้น ทางบริษัทขอสงวนสิทธิ์เก็บค่าใช้จ่ายเพิ่ม
 3. แจ้งยกเลิกก่อนเดินทางไม่ถึง 20 วัน บริษัทฯ ขอสงวนสิทธิ์ ไม่คืนเงินค่าใช้จ่ายทั้งหมด การจ่ายเงินคืนแก่นักท่องเที่ยวตามข้อกำหนดด้านบน ซึ่งมีการหักเงินในบางส่วนนั้น เนื่องจากทางบริษัทมีค่าใช้จ่ายที่ได้จ่ายจริงเพื่อการเตรียมการจัดนำเที่ยวไปแล้ว เช่น การมัดจำรถโดยสาร การจองเจ้าหน้าที่ให้บริการ และ ค่าใช้จ่ายที่จำเป็นอื่นๆ เป็นต้น
 4. กรณีเจ็บป่วย จนไม่สามารถเดินทางได้ ซึ่งจะต้องมีใบรับรองแพทย์จากโรงพยาบาลรับรอง อาจจะมีค่าใช้จ่ายที่ไม่สามารถเรียกคืนได้คือ ค่าธรรมเนียมในการมัดจำตั๋ว และค่าธรรมเนียมวีซ่าตามที่สถานทูตฯ เรียกเก็บ
 5. กรณีผู้เดินทางไม่สามารถเข้า-ออกเมืองได้ เนื่องจากปลอมแปลงหรือการห้ามของเจ้าหน้าที่ ไม่ว่าจะเหตุผลใดๆตามทางบริษัทของสงวนสิทธิ์ในการ ไม่คืนค่าทัวร์ทั้งหมด
 6. เมื่อท่านออกเดินทางไปกับคณะแล้ว ถ้าท่านงดการใช้บริการรายการใดรายการหนึ่ง หรือไม่เดินทางพร้อมคณะถือว่าท่านสละสิทธิ์ ไม่อาจเรียกร้องค่าบริการและเงินมัดจำคืน ไม่ว่าจะกรณีใดๆ ทั้งสิ้น
- ** สำคัญ!! บริษัททำธุรกิจเพื่อการท่องเที่ยวเท่านั้น ไม่สนับสนุนให้ลูกค้าเดินทางเข้าประเทศจีนโดยผิดกฎหมายและในขั้นตอนการผ่านการตรวจคนเข้าเมือง ทั้งไทยและจีนขึ้นอยู่กับพิจารณาของเจ้าหน้าที่เท่านั้น ลูกค้าทุกท่านต้องผ่านการตรวจคนเข้าเมืองด้วยตัวของตัวเอง ทางมัคคุเทศก์ไม่สามารถให้ความช่วยเหลือใดๆ ได้ทั้งสิ้น ****

การจองทัวร์และสำรองที่นั่ง

1. กรุณาแจ้งชื่อ-นามสกุล, ที่อยู่และหมายเลขโทรศัพท์ของผู้จอง สำหรับออกใบแจ้งหนี้และใบรับเงินของท่าน
 2. ชำระค่ามัดจำทัวร์จำนวน **ท่านละ 30,000 บาท** ภายในวันที่เจ้าหน้าที่ส่งรายละเอียดการชำระให้ เพื่อเป็นการยืนยันการจองจึงจะถือว่าได้ทำการสำรองที่นั่งเสร็จสมบูรณ์
- ส่วนที่เหลือชำระก่อนเดินทาง 30 วัน**
3. ส่งสำเนาหน้าพาสปอร์ตของผู้ที่เดินทาง ที่มีอายุการใช้งานไม่น้อยกว่า 6 เดือน
 4. หากท่านที่ต้องการออกตั๋วโดยสารภายในประเทศ (กรณีลูกค้าอยู่ต่างจังหวัด) ให้ท่านติดต่อเจ้าหน้าที่ ก่อนออกบัตรโดยสารทุกครั้ง หากออกบัตรโดยสารโดยมีแจ้งเจ้าหน้าที่ ทางบริษัทขอสงวนสิทธิ์ไม่รับผิดชอบ ค่าใช้จ่ายที่เกิดขึ้น

หมายเหตุ

1. จำนวนผู้เดินทางต้องมีขั้นต่ำ 15 ท่านขึ้นไปต่อกรุ๊ป มิฉะนั้น ทางบริษัทขอสงวนสิทธิ์ในการงดออกเดินทางและเลื่อนการเดินทางไปในวันอื่นต่อไป โดยทางบริษัทฯ จะแจ้งให้ท่านทราบล่วงหน้า นอกจากนี้ผู้เดินทางทุกท่านยินดีที่จะชำระค่าบริการเพิ่มเพื่อให้การเดินทางได้ ทางเรายินดีที่จะประสานงานในการเดินทางตามประสงค์ให้ท่านต่อไป
2. ขอสงวนสิทธิ์การเก็บค่าน้ำมันและภาษีสนามบินทุกแห่งเพิ่ม หากสายการบินมีการปรับขึ้นก่อนวันเดินทาง
3. บริษัทฯ ขอสงวนสิทธิ์ในการเปลี่ยนเที่ยวบิน โดยมีต้องแจ้งให้ทราบล่วงหน้าอันเนื่องจากสาเหตุต่างๆ
4. บริษัทฯ จะไม่รับผิดชอบใดๆ ทั้งสิ้น หากเกิดกรณีความล่าช้าจากสายการบิน, การประท้วง, การนัดหยุดงาน, การก่อการจลาจล, ภัยธรรมชาติ, โรคระบาด, การนำสิ่งของผิดกฎหมาย ซึ่งอยู่นอกเหนือความรับผิดชอบของบริษัทฯ
5. บริษัทฯ จะไม่รับผิดชอบใดๆ ทั้งสิ้น หากเกิดสิ่งของสูญหาย อันเนื่องเกิดจากความประมาทของท่านอันเกิดจากการโจรกรรม และ อุบัติเหตุจากความประมาทของนักท่องเที่ยวเอง
6. เมื่อท่านตกลงชำระเงินมัดจำหรือค่าทัวร์ทั้งหมดกับทางบริษัทฯ แล้ว ทางบริษัทฯ จะถือว่าท่านได้ยอมรับเงื่อนไขข้อตกลงต่างๆ ทั้งหมด
7. บริษัทฯ ขอสงวนสิทธิ์ในการเปลี่ยนแปลงรายการโดยมีต้องแจ้งล่วงหน้า ทั้งนี้ขึ้นอยู่กับสภาวะอากาศ การเมือง สายการบิน และราคาอาจเปลี่ยนแปลงได้ตามความเหมาะสม ทั้งนี้ขึ้นอยู่กับอัตราแลกเปลี่ยนของเงินสกุล (หยวน) โดยมีต้องแจ้งให้ทราบล่วงหน้า
8. อัตราค่าบริการนี้คำนวณจากอัตราแลกเปลี่ยนเงินตราต่างประเทศ ณ วันที่ทางบริษัทเสนอราคา ดังนั้น ทางบริษัทขอสงวนสิทธิ์ในการปรับราคาค่าบริการเพิ่มขึ้น ในกรณีที่มีการเปลี่ยนแปลงอัตราแลกเปลี่ยนเงินตราต่างประเทศ ค่าตัวเครื่องบิน ค่าภาษีเชื้อเพลิง ค่าประกันภัยสายการบิน การเปลี่ยนแปลงเที่ยวบิน ฯลฯ
9. การบริการของรถบัสนำเที่ยวจีน ตามกฎหมายประเทศจีน สามารถให้บริการวันละ 10 ชั่วโมง มีอาจเพิ่มเวลาได้ โดยมีคนคุเทศก์และคนขับจะเป็นผู้บริหารเวลาตามความเหมาะสม ทั้งนี้ขึ้นอยู่กับสภาพการจราจรในวันเดินทางนั้นๆ เป็นหลัก จึงขอสงวนสิทธิ์ในการปรับเปลี่ยนเวลาดำเนินการตามสถานที่ในโปรแกรมการเดินทาง อีกทั้งโปรแกรมอาจจะมีการปรับเปลี่ยนตามความเหมาะสมของสภาพอากาศและฤดูกาล ทั้งนี้เพื่อความปลอดภัยของนักท่องเที่ยวเป็นสำคัญ
10. มีคนคุเทศก์ พนักงาน หรือตัวแทนของทางบริษัท ไม่มีอำนาจในการให้คำสัญญาใดๆ แก่บริษัท เว้นแต่ มีเอกสารลงนามโดยผู้มี อำนาจของบริษัทกำกับเท่านั้น

**** กรุณาศึกษารายการทัวร์ และเงื่อนไขการให้บริการโดยละเอียด เพื่อผลประโยชน์สูงสุดในการใช้บริการของท่าน เนื่องจาก เมื่อท่านชำระเงินครบจำนวนหรือมัดจำบางส่วนแล้ว ทางบริษัทฯ ถือว่าท่านได้ยอมรับเงื่อนไขการบริการและข้อตกลงต่างๆที่ได้ ระบุไว้ทั้งหมดในโปรแกรมการเดินทางนั้นๆ**

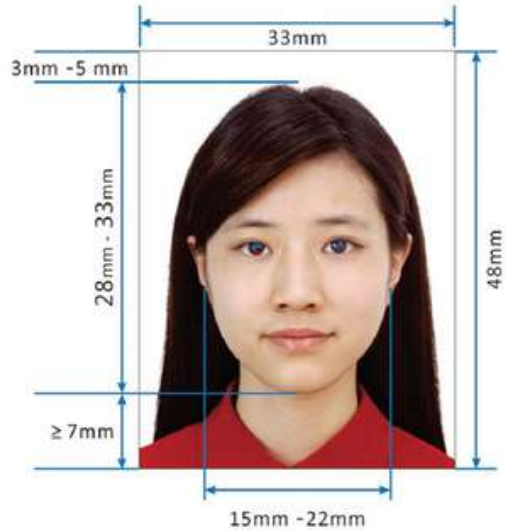
ในกรณีหากต้องยื่นวีซ่าจีน

ข้อมูลการยื่นวีซ่า เข้าประเทศจีน

ขั้นตอนที่ 1 การเตรียมเอกสาร

ขั้นตอนที่ 2 การยื่นใบสมัครและชำระเงิน

ขั้นตอนที่ 3 การรับหนังสือเดินทางคืน



Paper Photo for Visa Application Form

1. Basic Documents

- (1.1) หนังสือเดินทางต้องมีอายุการใช้งานเหลือมากกว่า 6 เดือน มีหน้าว่างสำหรับวีซ่าไว้สองหน้า รูปถ่ายพร้อมสำเนาหน้าข้อมูลของหนังสือเดินทาง 1 ใบ
- (1.2) แบบฟอร์มใบสมัคร กรอกแบบฟอร์มออนไลน์และพิมพ์แบบฟอร์มใบสมัครที่กรอกเสร็จแล้ว เมื่อเสร็จแล้วให้ลงนามตามความเหมาะสม และรูปถ่าย 2 รูป (ติดรูปถ่ายในแบบฟอร์มขอวีซ่า) เป็นรูปถ่ายปัจจุบัน หน้าตรง รูปสี่ (พื้นหลังสีขาว) ไม่สวมหมวก ขนาด 2 นิ้ว (48 มม. X 33 มม. ตัวอย่างรูปถ่ายที่ถูกต้อง ตามรูป)
- (1.3) ใบอนุญาตที่อยู่อาศัยระยะยาวหรือใบตั้งถิ่นฐาน (สำหรับผู้สมัครที่ไม่ได้อยู่ในประเทศสัญชาติของตัวเอง) ถ้าท่านขอวีซ่าในประเทศที่ไม่ใช่ประเทศสัญชาติของตัวเอง ท่านต้องยื่นใบอนุญาตที่อยู่อาศัยระยะยาวใบตั้งถิ่นฐานหนังสือรับรองที่ทำงาน หรือ เรียนรู้หนังสือในประเทศนั้นตามกฎหมายหรือยื่นวีซ่าที่ยังมีผลบังคับใช้อยู่ทั้งต้นฉบับและสำเนา
- (1.4) ผู้สมัครที่เคยมีหนังสือเดินทางจีนหรือวีซ่าจีน (สำหรับผู้สมัครที่เคยเป็นสัญชาติจีนที่หลังเปลี่ยนสัญชาติเป็นคนต่างชาติ) ถ้าท่านขอวีซ่าจีนครั้งแรกต้องยื่นต้นฉบับหนังสือเดินทางจีนเล่มเก่า และ ใบสำเนาหน้าแรกของหนังสือเดินทางจีนเล่มเก่า ถ้าท่านเคยมีวีซ่าจีนและถือหนังสือเดินทางต่างชาติเล่มใหม่ต้องยื่นใบสำเนาหน้าแรกของหนังสือเดินทางต่างชาติเล่มเก่า และ วีซ่าจีนที่เคยได้มา (ถ้าชื่อสกุลในหนังสือเดินทางเล่มใหม่ไม่ตรงกับเล่มเก่าต้องยื่นหนังสือรับรองการเปลี่ยนชื่อสกุลที่ออกโดยหน่วยงานราชการ)

2. Supporting documents

ใบจองตั๋วเที่ยวบินไป-กลับ และใบจองโรงแรม หรือหนังสือเชิญจากหน่วยงานในประเทศจีนหรือจากบุคคลที่อาศัยในประเทศจีน โดยหนังสือเชิญนั้นต้องประกอบไปด้วยเนื้อหาดังต่อไปนี้

- (2.1) ข้อมูลส่วนตัวของผู้ได้รับเชิญ : ชื่อ-สกุล, เพศ, วันเกิด, หมายเลขหนังสือเดินทาง เป็นต้น
- (2.2) จุดประสงค์ที่เชิญ : วันที่เดินทางเข้า-ออก, สถานที่, ความสัมพันธ์ระหว่างผู้เชิญกับผู้ถูกเชิญ, การรับผิดชอบค่าใช้จ่ายในการเดินทาง เป็นต้น
- (2.3) ข้อมูลของหน่วยงานหรือผู้เชิญ : ชื่อหน่วยงานหรือชื่อผู้เชิญ, หมายเลขโทรศัพท์ติดต่อ, ที่อยู่, ตราประทับของหน่วยงาน, ลายเซ็นถูกต้องตามกฎหมายของตัวแทนหน่วยงานหรือผู้เชิญ

3. Special notes

- (3.1) ทุกการยื่นขอต้องแนบเอกสารพื้นฐานและเอกสารเพิ่มเติม
- (3.2) หากจำเป็น เจ้าหน้าที่กงสุลอาจจะเรียกร้องให้ผู้สมัครส่งเอกสารเพิ่มเติมหรือให้ผู้สมัครมารับการสัมภาษณ์ที่สถานกงสุล
- (3.3) เจ้าหน้าที่กงสุลสามารถตัดสินใจการออกวีซ่าการกำหนดระยะเวลาวีซ่าการเข้าพัก หรือ จำนวนครั้งในการเดินทางได้ตามสถานการณ์ กรณีเฉพาะจะแจ้งตามสถานการณ์ของผู้สมัคร

แบบฟอร์มกรอกข้อมูลยื่นวีซ่าจีน

(กรุณากรอกข้อมูลเป็นภาษาอังกฤษให้ครบถ้วนตามความเป็นจริง
เนื่องจากจะมีผลต่อการพิจารณาวีซ่าของท่าน)

รายละเอียดผู้เดินทาง

ชื่อ - นามสกุล ผู้เดินทาง [ภาษาอังกฤษ].....
วัน / เดือน / ปี (ค.ศ.) เกิด.....
สถานที่เกิด (จังหวัด)
ประเทศที่เกิด.....
สัญชาติปัจจุบัน สัญชาติโดยกำเนิด หากต่างจากปัจจุบัน.....

เพศ ชาย หญิง

สถานภาพ โสด แต่งงาน (จดทะเบียน) แต่งงาน (ไม่จดทะเบียน)

หย่า แยกกันอยู่ หม้าย (คู่สมรสเสียชีวิต)

อื่นๆ (โปรดระบุ).....

ที่อยู่ปัจจุบันของผู้ขอวีซ่า

..... รหัสไปรษณีย์.....

หมายเลขโทรศัพท์มือถือ..... Email.....

รายละเอียดการทำงาน

ตำแหน่งงาน (กรุณาอธิบายรายละเอียดลักษณะงานของท่าน)

ชื่อบริษัทหรือร้านค้า ที่ทำงาน ที่อยู่ หมายเลขโทรศัพท์ / สำหรับนักเรียน นักศึกษา กรุณากรอกชื่อ ที่อยู่ของสถาบัน
ศึกษา

..... รหัสไปรษณีย์..... โทร.....

รายได้ต่อปี บาท วันเริ่มงาน.....

ชื่อ-นามสกุลหัวหน้างาน.....เบอร์ติดต่อ.....



รายละเอียดประวัติการศึกษา

ชื่อสถาบันการศึกษา

หลักสูตร

วันที่เข้าเรียน (วว/ดด/ปป) วันที่จบการศึกษา (วว/ดด/ปป).....

รายละเอียดครอบครัว (บิดา)

ชื่อ - นามสกุล ผู้เดินทาง [ภาษาอังกฤษ].....

วันเกิด สัญชาติ อาชีพ.....

ที่อยู่

รายละเอียดครอบครัว (มารดา)

ชื่อ - นามสกุล ผู้เดินทาง [ภาษาอังกฤษ].....

วันเกิด สัญชาติ อาชีพ.....

ที่อยู่

รายละเอียดคนติดต่อฉุกเฉิน

ชื่อ - นามสกุล ผู้เดินทาง [ภาษาอังกฤษ].....

ความสัมพันธ์ เบอร์โทร อีเมล

รายละเอียดคนเชิญ

ชื่อ - นามสกุล ผู้เดินทาง [ภาษาอังกฤษ].....

วันเกิด สัญชาติ อีเมล.....

ที่อยู่



รายละเอียดการเดินทางเข้าประเทศจีน

ท่านเคยได้รับวีซ่าจีน 3 ปีที่ผ่านมาหรือไม่

.....
ท่านเคยยื่นคำร้องขอวีซ่าจีนหรือไม่.....
หากเคยได้รับ วีซ่าที่ท่านเคยได้รับ วีซ่าประเภท เลขวีซ่า
ประวัติการเดินทางเข้าประเทศอื่นๆ วีซ่าประเทศ.....
ได้รับวีซ่าวันที่

รายละเอียดการเดินทางต่างประเทศ

ระยะเวลา 5 ปี ที่ผ่านมา ท่านเคยเดินทางท่องเที่ยวต่างประเทศอื่นๆ หรือไม่

เคย

ไม่เคย

หากเคย โปรดระบุประเทศที่ท่านเดินทางภายใน 5 ปีที่ผ่านมา

.....
.....
.....
.....

