



เลขที่ใบอนุญาต
11/10986

ENJOY THE WORLD

บริษัท เอ็นจอยเดอะเวิลด์ จำกัด

5 ซอยจันทร์ 18/7 แยก 24 แขวงทุ่งวัดดอน เขตสาทร กรุงเทพมหานคร 10120



tour.enjoytheworld@gmail.com



062-491-4249



@enjoytheworld



คุนหมิง-ไหลผิง-ชิงอี-กุ้ยโจว

ซากุระบานสะพรั่งและทุ่งดอกเรพบานแห่งปี 5 วัน 4 คืน



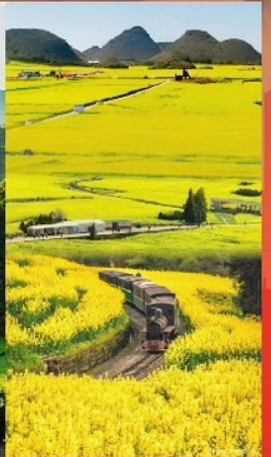
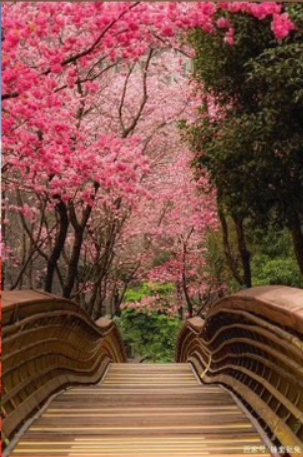
ดินแดนที่ครั้งหนึ่งในชีวิต
★★★★★ ต้องไปเยือน

ที่เที่ยวยอดนิยมสุด
อุทยานเฟิงหลินปู้

บินจากกรุงเทพฯ
ราคาพิเศษเพียง **23,900.-**

เพียงปีละครั้ง

กำหนดเดินทาง
5-9 มีนาคม 68
7-11 มีนาคม 68
9-13 มีนาคม 68



4★



23 KG

บริการอาหารดี ที่เที่ยวครบ มัคคุเทศก์มืออาชีพ ราคาสุดคุ้ม



中國東方航空
CHINA EASTERN



คุนหมิง-อี้เหลียง-โหลวผิง-ชิงอี

5 วันทัวร์

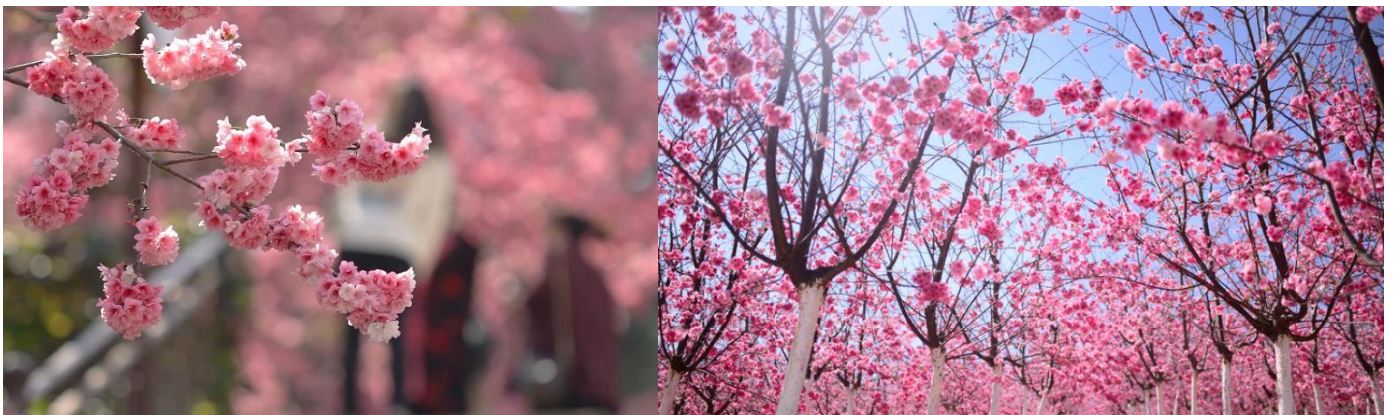
1 ปีมีเพียง 1 ครั้ง ชมซากุระนับแสนต้น ทุ่งดอกเรพชืดนับแสนไร่

ป่ายอดเขานับหมื่นลูก สุดอลังการที่อุทยานเฟิงหลงบูอี



- 07:30 น. พร้อมกันที่ ท่าอากาศยานสุวรรณภูมิ ชั้น 4 ประตู 10 โดยมีเจ้าหน้าที่บริษัทคอยให้การต้อนรับและอำนวยความสะดวกในการเช็คอินด้านสัมภาระและเอกสารให้กับท่าน
- 10:30 น. เห็นฟ้าสูง **เมืองคุณหมิง** ประเทศจีน โดยสายการบิน **CHINA EASTERN AIRLINES** เที่ยวบินที่ **MU9636**
(ใช้เวลาบินประมาณ 2 ชม. 35 นาที เวลาเมืองจีนเร็วกว่าไทย 1 ชม.)
- 14:00 น. เดินทางถึง **ท่าอากาศยานคุณหมิง** เมืองที่มีชื่อสมญานามว่า เมืองแห่งฤดูใบไม้ผลิ เพราะอากาศเย็นดีตลอดทั้งปี หลังผ่านพิธีการตรวจคนเข้าเมืองพร้อมรับกระเป๋าสัมภาระเรียบร้อยแล้ว
- เย็น** **รับประทานอาหารค่ำ ณ ภัตตาคาร**
เข้าสู่โรงแรมที่พัก LONG WAY HOTEL 4* หรือเทียบเท่า

- เช้า** **รับประทานอาหารเช้าในโรงแรม**
- นำท่านเดินทางสู่ **อี้เหลียง** เมืองที่ขึ้นชื่อเรื่องเปิด่างของจีน ระยะทาง 68 กม. ใช้เวลาประมาณ 1 ชม. ชม **ดอกซากุระ** ที่ **หุบเขาดอกซากุระ** ครอบคลุมพื้นที่กว่า 1,200 ไร่ มีต้นซากุระกว่า 800,000 ต้นที่บานสะพรั่งช่วงเดือนมีนาคม เป็นหนึ่งในสถานที่ปลูกต้นซากุระที่ใหญ่ที่สุดของจีน



เที่ยง

รับประทานอาหารกลางวัน ณ ภัตตาคาร

นำท่านเดินทางสู่ **โหลวมิง** ระยะทาง 173 กม. ใช้เวลาประมาณ 2 ชม.30 นาที

นำท่านชม **Rape flower** หรือ **ดอกเรป (Brassica napus)** เป็นดอกไม้สีเหลืองสดใสที่บานสะพรั่งในช่วงฤดูใบไม้ผลิ ดอกเรปเป็นดอกไม้เล็ก ๆ ที่มักปลูกเพื่อผลิตน้ำมันคาโนลา (Canola oil) ซึ่งมีประโยชน์มากในอุตสาหกรรมอาหาร ทิวดอกเรปเมื่อบานพร้อมกันจะกลายเป็นผืนสีเหลืองที่กว้างใหญ่ตัดกับท้องฟ้าสีฟ้าสดใส สร้างภาพที่สวยงามและมีชีวิตชีวา กลิ่นหอมอ่อน ๆ ของดอกเรปจะลอยฟุ้งในอากาศ ทำให้ผู้ที่มาเยือนรู้สึกผ่อนคลายและเพลิดเพลิน หลังจากชมทิวดอกเรปเรียบร้อยแล้ว ถึงเวลานำท่านเดินทางสู่ **ชิงอู่** ของ **มณฑลกุ้ยโจว** ใช้เวลาประมาณ 1 ชม.15 นาที



จากนั้นนำท่านเที่ยว **ถนนคนเดิน** มีบรรยากาศที่เต็มไปด้วยกลิ่นอายของวัฒนธรรมจีนโบราณ โดยรอบบริเวณจะมีร้านค้าพื้นเมือง ร้านชา และร้านอาหารที่เสิร์ฟอาหารแบบดั้งเดิม ซึ่งเป็นที่ชื่นชอบของนักท่องเที่ยวที่ต้องการสัมผัสวัฒนธรรมจีนแท้ ๆ



ค่ำ รับประทานอาหารค่ำ ณ ภัตตาคาร
เข้าสู่โรงแรมที่พัก LAND MARK INTERNATIONAL HOTEL 4* หรือเทียบเท่า

วันที่3 ของการเดินทาง **ชิงฉี(ป่าเขาหมื่นยอด) - อุทยานเฟิงหลิงปู้ฉี** (B/L/D)

เช้า รับประทานอาหารเช้าในโรงแรม

นำท่านเที่ยว **ป่าเขาหมื่นยอด** อุทยานธรณีวิทยาและสถานที่ท่องเที่ยวระดับ 5 A แห่งชาติของจีน เป็นภูมิประเทศลักษณะคาสต์หรือหินปูน มียอดเขากว่า 20,000 ลูกเรียงรายกันหนาแน่นคล้ายป่า เลยได้ชื่อว่า วานเฟิงหลิน แปลว่า ป่าเขาหมื่นยอด ชมยอดเขา

นับหมื่นลูกท่ามกลางไร่นา แม่น้ำสลับกับหมู่บ้านที่เชิงเขา เป็นภาพวิวดูสวย งดงาม
ตระการตา สมชื่อว่าเป็นหนึ่งใน ป่ายอดเขาที่สวยงามที่สุดของประเทศจีน



เที่ยง

รับประทานอาหารกลางวัน ณ ภัตตาคาร

นำท่านเที่ยว **อุทยานเฟิงหลิงปู้ฉี** เป็นสถานที่ที่ผสมผสานธรรมชาติและวัฒนธรรมของ
ชาวชาติพันธุ์ปู้ฉี มีภูเขาและป่าเขียวขจี ลำธารใส และทะเลสาบที่งดงาม นักท่องเที่ยว
สามารถเรียนรู้วิถีชีวิต วัฒนธรรม งานฝีมือ รวมถึงชมการแสดงดนตรีและเต้นรำพื้นเมือง
ในบรรยากาศที่เงียบสงบและเต็มไปด้วยเสน่ห์





คำ รับประทานอาหารค่ำ ณ ภัตตาคาร

เข้าสู่โรงแรมที่พัก LAND MARK INTERNATIONAL HOTEL 4* หรือเทียบเท่า

เช้า **รับประทานอาหารเช้าในโรงแรม**

นำท่านเดินทางสู่ **เมืองคุณหมิง** จากนั้นนำท่านเที่ยวชม **ดอกทิวลิป** นับแสนต้นที่บ้าน
ช่วงกลางเดือนกุมภาพันธ์ถึงเดือนกลางมีนาคม มีทั้งสีแดง สีเหลือง สีชมพู สีม่วง สีขาว
เป็นต้น



เที่ยง **รับประทานอาหารกลางวัน ณ ภัตตาคาร**

นำท่านอิสระช้อปปิ้งที่ **ประตูม้าทอง** และ **ซุ้มประตูไก่อหยก** ภาษาจีนเรียกว่า จินหม่า และ ปี้จี จนเป็นที่มาของชื่อถนนแห่งนี้ โดยซุ้มม้าทองและไก่อมรกตมีอายุร่วม 400 ปี สร้างขึ้นในสมัยราชวงศ์หมิง ในถนนย่านการค้าแห่งนี้ เป็นแหล่งเสื้อผ้าแบรนด์เนมทั้งของจีนและต่างประเทศ รวมทั้งเครื่องประดับ อัญมณีชั้นเยี่ยม ร้านเครื่องดื่ม ร้านอาหารพื้นเมือง และร้านขายของที่ระลึก ฯลฯ นอกจากนี้ยังมีสิ่งอำนวยความสะดวกอื่นๆ อีกมากมาย



เย็น

รับประทานอาหารค่ำ ณ ภัตตาคาร

เข้าสู่โรงแรมที่พัก LONG WAY HOTEL 4* หรือเทียบเท่า

วันที่ 5 ของการเดินทาง วัดหยวนทง - สนามบินคุนหมิง – กรุงเทพฯ ฯ

(B/L/-)

เช้า

รับประทานอาหารเช้าในโรงแรม

นำท่านเดินทางสู่ **วัดหยวนทง** เป็นวัดที่ใหญ่ที่สุดและเก่าแก่ที่สุดของมณฑลยูนนาน สร้างมาตั้งแต่สมัยราชวงศ์ถังมีอายุยาวนานประมาณ 1,200 กว่าปี ซึ่งภายในวัด กลางลานจะมีสระน้ำขนาดใหญ่ มีสะพานข้าม



ไปสู่ศาลาแปดเหลี่ยมกลางสระน้ำสี่มรกต ด้านหลังวัดเป็นอาคารสร้างใหม่ ประดิษฐาน
พระพุทธรชินราช(จำลอง) ซึ่งพระบาทสมเด็จพระเจ้าอยู่หัวได้พระราชทาน ให้อัญเชิญไป
ประดิษฐานไว้ ณ ที่วัดแห่งนี้

เที่ยง

รับประทานอาหารกลางวัน ณ ภัตตาคาร

หลังรับประทานอาหารกลางวัน ถึงเวลาอันสมควรแก่การเดินทางไปยัง สนามบินคุณหมิง

18:10 น.

เห็นฟ้าสู่ **สนามบินสุวรรณภูมิ** โดยสายการบิน **CHINA EASTERN AIRLINES** เที่ยวบินที่
MU9613

20:10 น.

เดินทางถึง **สนามบินสุวรรณภูมิ** โดยสวัสดิภาพ พร้อมความประทับใจ

อัตราค่าบริการ

รายการเข้าร้านรัฐบาล ร้านหยก และ ร้านบัวหิมะ

วันที่เดินทาง	ราคา/บาท/ท่าน	พักเดี่ยว/บาท/ห้อง
05 – 09 มีนาคม 2568	23,900.-	4,800.-
07 – 11 มีนาคม 2568	23,900.-	4,800.-
09 – 13 มีนาคม 2568	23,900.-	4,800.-

ไม่รวมค่าทิปไกด์ และคนขับรถ และหัวหน้าทัวร์จากไทย 40 หยวนจีน/ท่าน/วัน
(คิดค่าทิป 5 วัน 200 หยวนจีน/ท่าน หรือคิดเงินไทย 1,000 บาท/ท่าน)

หมายเหตุ : ตั้งแต่วันที่ 1 มีนาคม 2567 จีนยกเลิกการขอวีซ่าสำหรับท่องเที่ยวให้หนังสือเดินทาง
ประเทศไทย สามารถเข้าประเทศจีนโดยไม่ต้องขอวีซ่า

*ถ้ากรณีทางรัฐบาลจีนประกาศให้กลับมาใช้วีซ่า ผู้เดินทางจะต้องเสียค่าใช้จ่ายเพิ่มในการขอวีซ่า
ตามที่ตั้งทางทูต หรือ บริษัทกำหนด

อัตราค่าบริการนี้รวม



- ค่าตัวเครื่องบินไป-กลับชั้นประหยัดแบบหมู่คณะ
- ค่าภาษีสนามบินทุกแห่งที่มี



- ค่าน้ำหนักกระเป๋าสัมภาระ
ซึ่งเป็นไปตามกฎของสายการบิน



- ค่าจ้างมัคคุเทศน์คอยให้บริการตลอดการเดินทาง



- ค่าอาหารตามมือที่ระบุในรายการ



- ค่าที่พักตามที่ระบุในรายการ พักห้องละ 2-3 ท่าน



- ค่ารถรับ-ส่ง และนำเที่ยวตามที่รายการระบุ



- ค่าน้ำดื่มบนรถวันละ 1 ขวด/ท่าน



- ค่าเข้าชมสถานที่ต่างๆตามรายการที่ระบุ



- ประกันอุบัติเหตุระหว่างการเดินทาง
วงเงินท่านละ 1,000,000 บาท
ซึ่งเป็นไปตามเงื่อนไขกรมธรรม์



อัตราค่าบริการนี้ไม่รวม



ค่าใช้จ่ายส่วนตนนอกเหนือจากรายการที่ระบุ เช่น ค่าทำหนังสือเดินทาง, ค่าโทรศัพท์ ค่าโทรศัพท์ทางไกล, ค่าอินเทอร์เน็ต, ค่าซักรีด, มินิบาร์ในห้อง (กรุณาสอบถามจากหัวหน้าทัวร์ หรือไกด์ท้องถิ่นก่อนการใช้บริการ)



ค่าดำเนินการอื่นๆ สำหรับผู้ที่ไม่ได้ถือหนังสือเดินทางสัญชาติไทย ค่าดำเนินการแจ้งเข้า - ออกประเทศ



ค่าบริการซึ่งไม่ได้รวมภาษีมูลค่าเพิ่ม 7% และหักภาษี ณ ที่จ่าย 3%



ค่าอาหารพิเศษที่นอกเหนือจากที่โปรแกรมทัวร์กำหนด และรวมถึงการรีเคิวอาหารพิเศษต่างๆ เช่น อาหารเจ, มังสวิรัต, อาหารทะเล เป็นต้น



ค่าบริการอื่นๆเพิ่มเติมของสายการบิน เช่น ชื้อที่นั่ง อาหาร วิลแชร์ และบริการเสริมอื่นๆ (หากมี)



ค่าน้ำหนักกระเป๋าเดินทางในกรณีที่เกิดเกินกว่าสายการบินกำหนดไว้



ค่าทิปคนขับรถ หัวหน้าทัวร์และไกด์ท้องถิ่น



เงื่อนไขการจอง

เงินมัดจำถือเป็นการจองกับบริษัท และขอสงวนสิทธิ์ยกเลิกการจองของท่านหากไม่ได้ชำระเงินตามกำหนด โดยไม่แจ้งให้ทราบล่วงหน้า

1

ชำระมัดจำ 5,000 บาท

กรุณาจองทัวร์ล่วงหน้าก่อนเดินทาง พร้อมชำระมัดจำ 5,000 บาทตามรายการระบุ

ภายใน 2 วัน พร้อมส่งสำเนาหนังสือเดินทาง

ตัวอย่าง



2

กรณีจองใกล้วันเดินทาง

ทางบริษัท ขอทำการเก็บค่าทัวร์เต็มจำนวนทันที

3

ชำระส่วนที่เหลือ

ส่วนที่เหลือชำระชำระทันทีก่อนเดินทางไม่น้อยกว่า 20 วัน นับรวมวันเสาร์ อาทิตย์ และวันหยุดราชการ มิฉะนั้นถือว่าท่านยกเลิกเดินทางโดยอัตโนมัติ (ช่วงเทศกาลวันหยุดยาว หรือวันหยุดนักขัตฤกษ์ กรุณาชำระก่อนเดินทาง 30 วัน)

4

กรณีที่ท่านมัดจำหรือชำระค่าทัวร์แล้ว

เมื่อท่านมัดจำหรือชำระค่าทัวร์แล้ว ทางบริษัทฯจะถือว่าท่านรับทราบและยอมรับในเงื่อนไขต่างๆ ของบริษัทฯที่ได้ระบุไว้ในรายการทัวร์ทั้งหมด



เงื่อนไข การยกเลิก การเดินทาง

กรณีที่นักท่องเที่ยวต้องการ ขอยกเลิกเดินทาง เลื่อน หรือ
เปลี่ยนแปลงการเดินทาง

- นักท่องเที่ยว (ผู้มีรายชื่อในเอกสารการจอง) จะต้องอีเมลมา เพื่อลงนามในการยืนยันการยกเลิกการจอง กับทางบริษัทเป็นลายลักษณ์อักษรเท่านั้น ทางบริษัทไม่รับการยกเลิกการจองผ่านทางโทรศัพท์ ไม่ว่าจะกรณีใดๆ ทั้งสิ้น

แจ้งยกเลิกก่อนเดินทาง
ตั้งแต่ 30 วันขึ้นไป

คืนค่าใช้จ่ายทั้งหมด หรือ หักค่าใช้จ่ายที่เกิดขึ้นจริง

แจ้งยกเลิกก่อนเดินทาง
15-29 วัน

เก็บค่าใช้จ่ายท่านละ 50% ของค่าทัวร์ หรือ หักค่าใช้จ่ายจริงที่เกิดขึ้น

แจ้งยกเลิกก่อนเดินทาง
0-14 วัน

เก็บค่าใช้จ่ายท่านละ 100% ของค่าทัวร์

การยกเลิกทัวร์



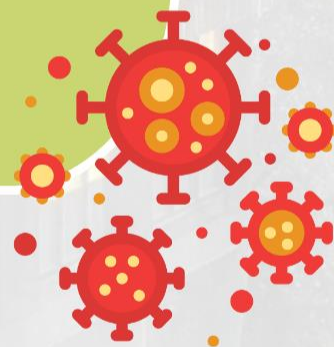
กรณีเจ็บป่วยจนไม่สามารถเดินทางได้

กรณีเจ็บป่วยจนไม่สามารถเดินทางได้ ต้องมีใบรับรองแพทย์จากโรงพยาบาล บริษัทจะทำการเลื่อนการเดินทางไปยังคณะต่อไป ทั้งนี้ท่านจะต้องเสียค่าใช้จ่ายที่ไม่สามารถยกเลิกหรือเลื่อนการเดินทางได้ตามความเป็นจริง



กรณีเจ็บป่วยกะทันหัน 7 วัน ก่อนเดินทาง

กรณีเจ็บป่วยกะทันหันก่อนล่วงหน้าเพียง 7 วัน ทำการ ทางบริษัทขอสงวนสิทธิ์ในการคืนเงินทุกกรณี





เงื่อนไขอื่นๆ

- **สงวนสิทธิ์ในการเก็บค่าใช้จ่ายทั้งหมด กรณีท่านยกเลิกการเดินทาง** และมีผลทำให้คณะเดินทางไม่ครบตามจำนวนที่บริษัทฯ กำหนดไว้ (20 ท่านขึ้นไป) เนื่องจากเกิดความเสียหายต่อทางบริษัทฯ และผู้เดินทางอื่นที่เดินทางในคณะเดียวกัน บริษัทต้องนำไปชำระค่าเสียหายต่างๆที่เกิดจากการยกเลิกของท่าน
- **กรณีที่มีผู้เดินทางไม่ถึง 20 ท่านหรือมีเหตุสุดวิสัย ขอสงวนสิทธิ์เลื่อนวันเดินทาง หรือยกเลิกการเดินทาง** โดยทางบริษัทจะแจ้งให้ท่านทราบล่วงหน้า 14 วัน
- **กรณีที่ท่านต้องออกตัวภายใน เช่น ตัวเครื่องบิน ตัวรถทัวร์ ตัวรถไฟ กรุณาสอบถามที่เจ้าหน้าที่ทุกครั้งก่อนทำการออกตัว** เนื่องจากสายการบินอาจมีการปรับเปลี่ยนไฟล์ทบิน หรือเวลาบิน โดยไม่ได้แจ้งให้ทราบล่วงหน้า ทางบริษัทฯจะไม่รับผิดชอบใดๆในกรณี ถ้าท่านออกตัวภายในโดยไม่แจ้งให้ทราบ และหากไฟล์ทบินมีการปรับเปลี่ยนเวลาบิน เพราะถือว่าท่านยอมรับในเงื่อนไขดังกล่าว
- **อัตราค่าทัวร์นี้สำหรับบัตรโดยสารเครื่องบินแบบหมู่คณะ (ตัวกรุ๊ป) ไม่สามารถเลื่อนไฟล์ทขาไปหรือขากลับได้** จำเป็นจะต้องไปและกลับตามกำหนดการเท่านั้น
- **กรณีใช้หนังสือเดินทางราชการ (เล่มน้ำเงิน) เดินทางเพื่อการท่องเที่ยวเกี่ยวกับคณะทัวร์ หากท่านถูกปฏิเสธในการเข้า-ออกประเทศใดๆ ก็ตาม ทางบริษัทฯขอสงวนสิทธิ์ไม่คืนค่าทัวร์และรับผิดชอบใดๆทั้งสิ้น**
- **เมื่อท่านได้ชำระเงินมัดจำหรือทั้งหมด ทางบริษัทฯจะถือว่าท่านรับทราบและยอมรับในเงื่อนไขต่างๆ ของบริษัทฯที่ได้ระบุไว้ในรายการทัวร์ทั้งหมด**



รายละเอียดเพิ่มเติม

- บริษัทฯมีสิทธิในการเปลี่ยนแปลงโปรแกรมทัวร์ในกรณีที่เกิดเหตุสุดวิสัยจนไม่อาจแก้ไขได้
- เที่ยวบิน ราคา และรายการท่องเที่ยว สามารถเปลี่ยนแปลงได้ตามความเหมาะสม โดยคำนึงถึงผลประโยชน์ของผู้เดินทางเป็นสำคัญ
- กรณีที่ท่านมีข้อมาการทานอาหาร ไม่ทานเนื้อสัตว์ หรือแพ้อาหารบางประเภท กรุณาแจ้งเจ้าหน้าที่เป็นกรณีพิเศษ
- กรณีผู้เดินทางต้องการความช่วยเหลือเป็นพิเศษ อาทิ เช่น ต้องการวีลแชร์ กรุณาแจ้งบริษัทฯอย่างน้อย 7-10 วันก่อนการเดินทาง มิฉะนั้นจะไม่สามารถจัดการให้ล่วงหน้าได้
- หนังสือเดินทางต้องมีอายุการใช้งานเหลือไม่น้อยกว่า 6 เดือน และบริษัทฯรับเฉพาะผู้มีจุดประสงค์เดินทางเพื่อท่องเที่ยวเท่านั้น (หนังสือเดินทางต้องมีอายุเหลือใช้งานไม่น้อยกว่า 6 เดือน บริษัทฯไม่รับประกันหากอายุเหลือไม่ถึง และไม่สามารถเดินทางได้)
- หากเกิดความล่าช้าของสายการบิน หรือสายการบินยกเลิกเที่ยวบิน การประท้วง การนัดหยุดงานการก่อจลาจล หรือเหตุภัยพิบัติทางธรรมชาติ ซึ่งท่านจะต้องยอมรับในเงื่อนไขนี้ในกรณีที่เกิดเหตุสุดวิสัยอาจจะมีการปรับเปลี่ยนโปรแกรมตามความเหมาะสม
- ในกรณีถูกปฏิเสธการเข้า/ออกเมืองจากเจ้าหน้าที่ตรวจคนเข้าเมืองฝั่งไทย และเจ้าหน้าที่กรมแรงงานทั้งจากไทยและต่างประเทศ เจ้าหน้าที่ตรวจคนเข้าเมือง ซึ่งอยู่นอกเหนือความรับผิดชอบของบริษัทฯ ขอสงวนสิทธิ์ที่จะไม่คืนค่าทัวร์ไม่ว่ากรณีใดๆ ทั้งสิ้น
- หากผู้เดินทางประสบเหตุสภาวะฉุกเฉินจากโรคประจำตัว ซึ่งไม่ได้เกิดจากอุบัติเหตุในรายการท่องเที่ยว ทางบริษัทฯจะไม่รับผิดชอบใดๆ ทั้งสิ้น ซึ่งท่านจะต้องยอมรับในเงื่อนไขนี้ในกรณีที่เกิดเหตุสุดวิสัย ซึ่งอยู่นอกเหนือความรับผิดชอบของบริษัทฯ
- หากใช้บริการของทางบริษัทฯไม่ครบ อาทิ ไม่เที่ยวบางรายการ ไม่ทานอาหารบางมื้อ ทางบริษัทฯจะไม่รับผิดชอบใดๆ ทั้งสิ้น เพราะค่าใช้จ่ายทุกอย่างทางบริษัทฯได้ชำระค่าใช้จ่ายให้ตัวแทนต่างประเทศแบบเหมาจ่ายขาดก่อนเดินทางเรียบร้อยแล้วตาม พระราชบัญญัติ ธุรกิจนำเที่ยวและมัคคุเทศก์ พ.ศ. ๒๕๕๑ หมวด 2



รายละเอียดเพิ่มเติม

- **ตั๋วเครื่องบินเป็นตั๋วราคาพิเศษ** กรณีที่ท่านไม่เดินทางพร้อมคณะไม่สามารถนำมาเลื่อนวัน คินเงินหรือไม่สามารถเปลี่ยนชื่อได้ หากมีการปรับราคาบัตรโดยสารสูงขึ้นตามอัตราค่าน้ำมัน หรือค่าเงินแลกเปลี่ยน ทางบริษัทฯ สงวนสิทธิ์ปรับราคาตั๋วดังกล่าว
- **เมื่อตกลงชำระเงินไม่ว่าทั้งหมด หรือบางส่วนผ่านตัวแทนของบริษัทฯ หรือชำระโดยตรงกับทางบริษัทฯ ทางบริษัทฯ จะถือว่าท่านได้ยอมรับในเงื่อนไขข้อตกลงต่างๆ ที่ได้ระบุไว้ข้างต้นนี้แล้วทั้งหมด**
- **กรุ๊ปที่เดินทางช่วงวันหยุด และเทศกาลที่ต้องการันตีมัดจำกับสายการบิน หรือผ่านตัวแทนในประเทศ/ต่างประเทศรวมถึงเที่ยวบินพิเศษ เช่น CHARTER FLIGHT, EXTRA FLIGHT จะไม่มีการคืนเงินมัดจำหรือค่าทัวร์ทั้งหมด**
- **ในกรณีของหนังสือเดินทางจะต้องไม่มีการชำระค่าน้ำ การขีดเขียนรูปต่างๆ หรือแม้กระทั่งตรา ป้ายลายการ์ตูน ที่ไม่ใช่การประทับตราอย่างเป็นทางการของประเทศนั้นๆ กรุณาตรวจสอบก่อนออกเดินทางทุกครั้ง หากเจ้าหน้าที่ตรวจคนเข้าเมืองปฏิเสธการเข้า-ออกเมืองของท่าน ทางบริษัทฯ จะไม่รับผิดชอบใดๆ ทั้งสิ้น**
- **ผู้เดินทางที่อายุไม่ถึง 18 ปีบริบูรณ์ ไม่ได้เดินทางกับบิดา มารดา ต้องมีจดหมายยินยอมให้บุตรเดินทางไปต่างประเทศจากบิดาหรือมารดาแนบมาด้วย**
- **กรณีมี "คดีความ" ที่ไม่อนุญาตให้ท่านเดินทางออกนอกประเทศได้โปรดทำการตรวจสอบก่อนการจองทัวร์ว่าท่านสามารถเดินทางออกนอกประเทศได้หรือไม่ ถ้าไม่สามารถเดินทางได้ ซึ่งเป็นสิ่งที่อยู่เหนือการควบคุมของบริษัทฯ ทางบริษัทฯ จะไม่รับผิดชอบใดๆ ทั้งสิ้น**
- **กรณี "หญิงตั้งครรภ์" ท่านจะต้องมีใบรับรองแพทย์ ระบุชัดเจนว่าสามารถเดินทางออกนอกประเทศได้ รวมถึงรายละเอียดอายุครรภ์ที่ชัดเจน สิ่งนี้อยู่เหนือการควบคุมของบริษัทฯ ทางบริษัทฯ จะไม่รับผิดชอบใดๆ ทั้งสิ้น**
- **หากเกิดสิ่งของสูญหายจากการโจรกรรม อุบัติเหตุที่เกิดจากความประมาทของนักท่องเที่ยว หรือกรณีที่กระเป๋าเกิดสูญหาย และชำระจากสายการบิน ทางบริษัทฯ จะไม่รับผิดชอบใดๆ ทั้งสิ้น**



รายละเอียดเพิ่มเติม

- เกี่ยวกับที่นั่งบนเครื่องบิน เนื่องจากบัตรโดยสาร เป็นแบบหมู่คณะ (ราคาพิเศษ) สายการบินจึง **ขอสงวนสิทธิ์ในการเลือกที่นั่งบนเครื่องบินทุกกรณี** แต่ทางบริษัทจะพยายามให้มากที่สุด ให้ลูกค้าผู้เดินทางที่มาด้วยกันได้นั่งด้วยกัน หรือใกล้กันให้มากที่สุดเท่าที่จะสามารถทำได้
- **กรณีที่ต้องเดินทางด้วยสายการบินภายในประเทศ** น้ำหนักของกระเป๋าอาจจะถูกกำหนดให้ต่ำกว่ามาตรฐานได้ทั้งนี้ขึ้นอยู่กับข้อกำหนดของแต่ละสายการบิน ทางบริษัทฯ ขอสงวนสิทธิ์ไม่รับผิดชอบส่วนต่างของค่าใช้จ่ายที่สัมภาระน้ำหนักเกิน (ท่านต้องชำระในส่วนที่โดนเรียกเก็บเพิ่ม)
- **กรณีห้อง TWIN BED (เตียงเดี่ยว 2 เตียง) ซึ่งโรงแรมไม่มีหรือเต็ม** ทางบริษัทขอปรับเป็นห้อง DOUBLE BED แทนโดยมิต้องแจ้งให้ทราบล่วงหน้า – หากต้องการ **ห้องพักแบบ DOUBLE BED ซึ่งโรงแรมไม่มีหรือเต็ม** ทางบริษัทขอปรับเป็นห้อง TWIN BED แทนโดยมิต้องแจ้งให้ทราบล่วงหน้า เช่นกัน – **กรณีพักแบบ TRIPLE ROOM 3 ท่าน 1 ห้อง** ท่านที่ 3 อาจเป็นเสริมเตียง หรือ SOFA BED หรือ เสริมฟูกที่นอน ทั้งนี้ขึ้นอยู่กับรูปแบบการจัดห้องพักของโรงแรมนั้นๆ ในกรณีที่โรงแรมไม่สามารถจัดหาห้องพัก แบบ TRIPLE ได้ ทางบริษัทขอสงวนสิทธิ์ในการจัดห้องพักแบบ แยก 2 ห้อง คือ [1TWN+1 SGL] แทนท่านจะต้องชำระค่าใช้จ่ายส่วนต่างนี้ ถ้ามี **
- **ทางบริษัทขอสงวนสิทธิ์ไม่รับผิดชอบต่อความเสียหายหรือค่าใช้จ่ายใดๆ ที่เพิ่มขึ้นของนักท่องเที่ยวที่ไม่ได้เกิดจากความผิดของทางบริษัท** เช่น ภัยธรรมชาติ การจลาจล การนัดหยุดงาน การปฏิวัติ อุบัติเหตุ ความเจ็บป่วย ความสูญหายหรือเสียหายของสัมภาระ ความล่าช้า เปลี่ยนแปลง หรือการบริการของสายการบิน เหตุสุดวิสัยอื่น เป็นต้น
- **เงินยกเลิกการจองวีซ่าสำหรับท่องเที่ยวให้หนังสือเดินทางประเทศไทย** สามารถเข้าประเทศจีนโดยไม่ต้องขอวีซ่า
- **ถ้ากรณีทางรัฐบาลจีนประกาศให้กลับมาใช้วีซ่า** ผู้เดินทางจะต้องเสียค่าใช้จ่ายเพิ่มในการขอวีซ่าตามสถานทูต และ บริษัทกำหนด