



เลขที่ใบอนุญาต
11/10986

ENJOY THE WORLD

บริษัท เอ็นจอยเดอะเวิลด์ จำกัด

5 ซอยจันทร์ 18/7 แยก 24 แขวงทุ่งวัดดอน เขตสาทร กรุงเทพมหานคร 10120



tour.enjoytheworld@gmail.com



062-491-4249



@enjoytheworld



ฉางไป่ชาน

6 วัน
5 คืน

ดินแดนสองวัฒนธรรมจีนและเกาหลี



กุมภาพันธ์ - มิถุนายน 69



CZ8100	BKK-CAN	13:55-18:00
CZ6852	CAN-CGQ	20:10-00:25+1
CZ5176	CGQ-CAN	16:05-20:55
CZ3035	CAN-BKK	23:00-01:05+1

ฉางไป่ชาน ภูเขาสวรรค์บนเส้นแบ่งชายแดนจีน เกาหลี

เที่ยวหมู่บ้านเกาหลี เช็กอินกำแพงอักษรกเกาหลี
ฉางไป่ชาน ทะเลสาบเทียนดือ แอ่งน้ำสี่เหลี่ยม บ่อน้ำพุร้อน
ส่องแก่งฉางไป่ชาน หมู่บ้านโบราณ จีนเจียงแกรนด์แคนยอน

55,888.-

เริ่มต้น



ฉางไป่ชาน

6 วัน
5 คืน

ดินแดนสองวัฒนธรรมจีนและเกาหลี



กุมภาพันธ์ - มิถุนายน 69

CZ8100	BKK-CAN	13:55-18:00
CZ6852	CAN-CGQ	20:10-00:25+1
CZ5176	CGQ-CAN	16:05-20:55
CZ3035	CAN-BKK	23:00-01:05+1

ฉางไป่ชาน ภูเขาสวรรค์บนเส้นแบ่งชายแดนจีน เกาหลี
 เกี่ยวหมู่บ้านเกาหลี เช็กอินกำแพงอักษรเกาหลี
 ฉางไป่ชาน ทะเลสาบเทียนอวี่ แอ่งน้ำสี่เหลี่ยม บ่อน้ำพุร้อน
 ล่องแก่งฉางไป่ชาน หมู่บ้านโบราณ จีนเจียงแกรนด์แคนยอน

55,888.-

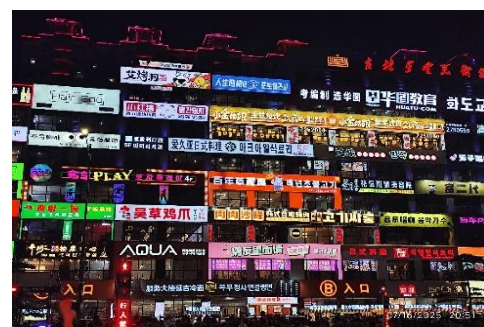
เริ่มต้น

วันแรก**สนามบินสุวรรณภูมิ - กวางเจา - สนามบินฉางชุน**

- 10:00 น. คณะพร้อมกัน ณ สนามบินสุวรรณภูมิ อาคารผู้โดยสาร ชั้น 4 เคาน์เตอร์สายการบิน China Southern Airlines (CZ) โดยมีเจ้าหน้าที่ของบริษัทฯ ให้การต้อนรับ คอยอำนวยความสะดวกด้านเอกสารและสัมภาระ
- 13.55 น. เห็นฟ้าสู่ เมืองกวางเจาโดยสายการบิน China Southern Airlines (CZ) เที่ยวบินที่ CZ8100➔
- 18.00 น. เดินทางถึงสนามบินเมืองกวางเจา หลังจากผ่านด่านตรวจคนเข้าเมืองเรียบร้อยแล้วนำท่านเปลี่ยนเครื่องเพื่อเดินทางสู่เมืองฉางชุน
- 20.10 น. เห็นฟ้าสู่ เมืองฉางชุน โดยสายการบิน China Southern Airlines (CZ) เที่ยวบินที่ CZ6852➔
- 00.25 น. เดินทางถึงสนามบินฉางชุนหลงเจีย เป็นสนามบินหลักเมืองฉางชุน มณฑลจี๋หลิน เป็นหนึ่งในสามมณฑลทางภาคตะวันออกเฉียงเหนือของประเทศจีน เมืองหลวงและเมืองใหญ่ที่สุดคือ ฉางชุน มณฑลจี๋หลินมีอาณาเขตทางทิศตะวันออกเฉียงเหนือของประเทศเกาหลีเหนือ และประเทศรัสเซีย ทิศเหนือติดกับมณฑลเฮย์หลงเจียง ทิศใต้ติดกับมณฑลเหลียวหนิง และทิศตะวันตกติดกับเขตปกครองตนเองมองโกเลียใน หลังจากรับสัมภาระแล้วนำท่านเดินทางสู่ที่พัก ➡ CHANGCHUN HOTEL 4หรือเทียบเท่า *

วันที่สอง**ฉางชุน - เขียนจี๋ - เที้ยวหมู่บ้านวัฒนธรรมเกาหลี - เซ็คอินตีกอักษรเกาหลี**

- เช้า ☉บริการอาหารเช้า ณ ห้องอาหารของโรงแรม หลังอาหารเช้าเดินทางสู่เมืองเขียนจี๋ ตั้งอยู่ทางภาคตะวันออกเฉียงเหนือของมณฑลจี๋หลิน ทางภาคตะวันออกเฉียงเหนือของจีน ในบริเวณภาคเหนือของเทือกเขาฉางไป๋ เป็นเมืองเอกของจังหวัดปกครองตนเองชนชาติเกาหลีของจีน อยู่ติดกับเกาหลีเหนือและรัสเซีย โดยฝั่งทะเลตรงกันข้ามคือเกาหลีใต้และญี่ปุ่น (ใช้เวลาเดินทางโดยประมาณ 4.50 ชั่วโมง)
- กลางวัน ☉บริการอาหารกลางวัน ณ ภัตตาคาร หลังอาหารเช้าเดินทางสู่ หมู่บ้านวัฒนธรรมเกาหลี เขตปกครองตนเองชนชาติเกาหลีเขียนเปียน ในมณฑลจี๋หลิน ประเทศจีน ซึ่งเป็นชุมชนเกาหลีที่ใหญ่ที่สุดในจีน ให้ท่านได้สัมผัสวัฒนธรรมเกาหลีแท้ๆ วิถีชีวิต ขนบธรรมเนียม และวัฒนธรรมเกาหลีอย่างชัดเจน จากนั้นนำท่านไปถ่ายรูปและเซ็คอินตีกอักษรเกาหลี อาคารพาณิชย์ย่าน College Town ตรงข้ามมหาวิทยาลัยเขียนเปียน เมืองเขียนจี๋ ที่โดดเด่นด้วยป้ายภาษาเกาหลีมากมาย ทั้งกลางวันและกลางคืน โดยเฉพาะตอนกลางคืนไฟสว่างสวยงาม มีร้านค้า ร้านอาหาร เป็นแลนด์มาร์กยอดนิยมที่ต้องไปถ่ายรูป
- เย็น ☉บริการอาหารเย็น ณ ภัตตาคาร หลังอาหารเช้าเข้าสู่ที่พัก ➡ YANJI HOTEL 4* หรือเทียบเท่า



วันที่สาม

นางโป๋ซาน(ฝั่งเหนือ) – ทะเลสาบเทียนฉือ - แอ่งน้ำสีเขียว - ป่อน้ำพุร้อน

เช้า ☉บริการอาหารเช้า ณ ห้องอาหารของโรงแรม หลังอาหารเช้าท่านสู้อุทยานนางโป๋ซาน นำท่านเปลี่ยนนั่งรถ
อุทยานเข้าไปชม ทะเลสาบเทียนฉือ (Heaven Lake) ทะเลสาบปล่องภูเขาไฟที่ก่อตัวจากการระเบิดเมื่อหลาย
พันปีก่อน ตั้งอยู่บนความสูงกว่า 2,000 เมตร เหมือนกระจกสีฟ้าที่สะท้อนฟ้าและภูเขาหิมะรอบด้าน จุดพิเศษ
คือมี ชายแดนจีน – เกาหลีเหนือ พาดผ่านกลางทะเลสาบ



กลางวัน ☉บริการอาหารกลางวันในอุทยาน หลังอาหารเช้าท่านเที่ยวชมต่อ แอ่งน้ำเขียว ลู่หยวนถาน (Green Deep
Pool) แอ่งน้ำสีเขียวมรกตที่ซ่อนอยู่กลางป่า น้ำใสจนเห็นก้นบ่อ บวกกับป่าสนรอบข้างทำให้บรรยากาศสงบ
นำท่านชมป่อน้ำพุร้อน บ่อธรรมชาติที่ยังคงพวยพุ่งไอร้อนแม้ในฤดูหนาว



เย็น ☉บริการอาหารเย็น ณ ภัตตาคาร หลังอาหารนำ
ท่านเข้าสู่ที่พัก 📍 BEIHE HOTEL 4* หรือเทียบเท่า

วันที่สี่

ล่องแก่งฉางไป่ซาน – Yunding Market - เซ็คอินสถานี่ข้าว - หมู่บ้านโบราณ Enduli - อำเภอชงเจียง

เช้า

☉บริการอาหารเช้า ณ ห้องอาหารของโรงแรม หลังอาหารเช้าท่านเดินทางไปสัมผัสประสบการณ์ล่องแก่งฉางไป่ซาน ท่ามกลางความงามอันมหัศจรรย์ของธรรมชาติ เมื่อไอน้ำลอยขึ้นจากผิวน้ำแล้วกระทบความหนาวเย็นกลายเป็นหมอกน้ำแข็งและเกล็ดน้ำแข็งเกาะตามกิ่งใบไม้ จากนั้นนำท่านเดินเล่นที่ **Yunding Market** เป็นถนนวัฒนธรรมและการท่องเที่ยวแห่งใหม่ที่กำลังเติบโต ตั้งอยู่ในเมืองเอ๋อเต๋าไป่เหอ อำเภออันตู จังหวัดเหียนเปียน มณฑลจี๋หลิน ติดกับพื้นที่ชมวิวทางเหนือของภูเขาฉางไป่ เป็นแหล่งท่องเที่ยวยามค่ำคืนที่ครบวงจร ผสมผสานร้านอาหาร อุตสาหกรรมสร้างสรรค์ทางวัฒนธรรม ความบันเทิง การแสดง และสินค้าพื้นเมือง เป็นสถานที่ที่ขอดีเยี่ยมในการสัมผัสประเพณีท้องถิ่นของภูเขาฉางไป่



กลางวัน

☉บริการอาหารกลางวัน ณ ภัตตาคาร หลังอาหารเช้าท่าน **เซ็คอินสถานี่ข้าว** สถานที่แห่งนี้ไม่ใช่สถานที่เกี่ยวกับข้าวโดยตรง แต่เป็นจุดท่องเที่ยวริมสำหรับแฟน ๆ งานวรรณกรรมจีน โดยเฉพาะแฟนบันทึกจอมโจรแห่งสุสาน (The Lost Tomb) ซึ่งเป็นนิยายล่าสมบัติและผจญภัยที่ได้รับความนิยมมากในจีน จากนั้นนำท่านเดินทางไปยัง **หมู่บ้านโบราณ Enduli** ให้ท่านได้เดินเล่นเที่ยวชมหมู่บ้าน Enduli ไม่ใช่เมืองเก่าในประวัติศาสตร์ แต่เป็นเป็นชุมชนท่องเที่ยวเชิงวัฒนธรรมและการพักผ่อนสมัยใหม่ ซึ่งพัฒนาเพื่อรองรับนักท่องเที่ยวที่มาเที่ยวภูเขาฉางไป่และบริเวณรอบๆ ในย่านนี้มีธุรกิจโรงแรม ร้านอาหาร และร้านค้าที่หลากหลาย สมควรแก่เวลานำท่านเดินทางไปยัง**อำเภอชงเจียง** เป็นที่ที่มีแม่น้ำสำคัญตั้งอยู่ในอำเภอฟูซง เมืองไป่ซาน มณฑลจี๋หลิน ประเทศจีน



เย็น

☉บริการอาหารเย็น ณ ภัตตาคาร หลังอาหารเช้าท่านเข้าสู่ที่พัก **SONGJIANG HOTEL 4*** หรือเทียบเท่า

วันที่ห้า

ฉางไป่ซาน(ฝั่งตะวันตก) - จินเจียงแกรนด์แคนยอน - ฉางชุน

เช้า

🕒บริการอาหารเช้า ณ ห้องอาหารของโรงแรม หลังอาหารเช้าเดินทางเที่ยวชม **จินเจียงแกรนด์แคนยอน** หุบเขาที่เกิดจากลาวาภูเขาไฟ มีหินรูปร่างแปลกตา สีส้มแดงส้ม มีโขดหินขรุขระ คล้ายกับแกรนด์แคนยอน ในอเมริกา แต่มีเอกลักษณ์ของตัวเอง มีความยาวประมาณ 70 กิโลเมตร และลักษณะเป็นพื้นหุบเขาลึก 100–200 เมตร กว้าง 200–300 เมตร หุบเขานี้เกิดจากรอยแยกภูเขาไฟและการกัดเซาะของน้ำและลม เป็นจุดชมวิวยุทธศาสตร์ที่มีหินรูปร่างแปลกตา และป่าไม้รายรอบ



กลางวัน

🕒บริการอาหารกลางวัน ณ ภัตตาคาร หลังอาหารเช้าเดินทางกลับเข้า**เมืองฉางชุน (ใช้เวลาเดินทาง โดยประมาณ 4.50 ชั่วโมง)** ให้ท่านได้ชมวิวทั้งสองข้างทางระหว่างการเดินทาง

เย็น

🕒บริการอาหารเย็น ณ ภัตตาคาร หลังอาหารเช้าเข้าสู่ที่พัก [📍 CHANGCHUN HOTEL 4* หรือเทียบเท่า](#)

วันที่หก

ห้าง The Hill - สนามบินฉางชุนหลงเจีย - กวางเจา - สนามบินสุวรรณภูมิ

เช้า

🕒บริการอาหารเช้า ณ ห้องอาหารของโรงแรม หลังอาหารเช้าเดินทางสู่ **ห้าง The Hill (这有山)** ตั้งอยู่ในเขตเฉาหยาง เมืองฉางชุน มณฑลจี๋หลิน เป็นศูนย์รวมทางวัฒนธรรม การค้า และการท่องเที่ยวในย่านธุรกิจถนนหนงฉีของเมืองฉางชุน เปิดอย่างเป็นทางการ เมื่อวันที่ 1 ตุลาคม 2562 ในปี 2564 เดอะฮิลล์ได้รับรางวัลเหรียญทอง สำหรับโครงการท่องเที่ยวใหม่ที่ดีที่สุดในประเทศจีนจากงาน Edia



Awards ครั้งที่ 10 โดยมีพื้นที่อาหารและเครื่องดื่ม ถนนโรงพยาบาลนตร์ ถนนวัฒนธรรมและความคิดสร้างสรรค์ และที่พัก เดอะฮิลล์แตกต่างจากห้างสรรพสินค้าทั่วไป โดยได้สร้าง "สวรรค์กลางแจ้ง" ที่เงียบสงบและมีกลิ่นอายแบบโบราณและผสมผสานความหรูหราเข้ากับวิถีชีวิตท้องถิ่น เฟชั่นเข้ากับประเพณี สมควรแก่เวลานำท่านเดินทางสู่ **สนามบินฉางชุนหลงเจีย**

- 16.05 น. เห็นฟ้าสู่ **เมืองกวางเจา** โดยสายการบิน **China Southern Airlines (CZ) เที่ยวบินที่ CZ 5176** ➔
- 20.55 น. ถึงสนามบินกวางเจา หลังผ่านพิธีการตรวจคนเข้าเมืองและด่านศุลกากรแล้ว นำท่านเช็คอินไฟล์ทภายในประเทศเพื่อเดินทางต่อไปยัง **สนามบินสุวรรณภูมิ**
- 23.00 น. ออกเดินทางสู่สนามบินสุวรรณภูมิ โดยสายการบิน **China Southern Airlines (CZ) เที่ยวบินที่ CZ 3035** ➔
- 01.05 น. ถึง **ท่าอากาศยานสุวรรณภูมิ** โดยสวัสดิภาพ

อัตราค่าบริการ ฉางไป๋ซาน 6 วัน 5 คืน

โปรแกรมไม่รวมทิป ไม่เข้าร้าน

วันเดินทาง	ราคาต่อท่าน (พักห้องคู่)	พักเดี่ยว
วันที่ 24 กุมภาพันธ์ - 01 มีนาคม 69	55,888	5,500
วันที่ 12-17 , 26-31 มีนาคม 69	55,888	5,500
วันที่ 09-14 , 16-21 , 23-28 เมษายน 69	55,888	5,500
วันที่ 07-12 , 21-26 พฤษภาคม 69	55,888	5,500
วันที่ 04-09 , 25-30 มิถุนายน 69	55,888	5,500
บริษัทขอสงวนสิทธิ์ในการจัดกรุ๊ปออกเดินทางจำนวนผู้เดินทางขั้นต่ำ 15 ท่าน		

***หมายเหตุ ราคาดังกล่าวอาจมีการเปลี่ยนแปลงได้ตามความเหมาะสมของช่วงเวลา
เทศกาล และตัวเครื่องบิน ในกรณีที่ไม่ถึง 15 ท่าน บริษัทขอสงวนสิทธิ์โดยไม่มีหัวหน้าทัวร์

อัตรานี้รวม

- ค่าตัวเครื่องบินชั้นทัศนاجر ไป-กลับ (ตามกรุ๊ป) **น้ำหนักกระเป๋าสัมภาระท่านละไม่เกิน 23 กิโลกรัม / ท่าน / 1 ชั้น
- ค่าที่พัก ห้องคู่ 1 ท่าน ต่อ 2 ค่าโรงแรมที่พักตามรายการที่ระบุ
- ค่าเข้าชมสถานที่ต่างๆ ตามรายการที่ระบุ ค่าอาหารและเครื่องดื่มตามรายการที่ระบุ
- ค่ารถรับส่งและระหว่างนำเที่ยวตามรายการที่ระบุ ค่าภาษีสนามบินทุกแห่งที่มี
- ค่าประกันอุบัติเหตุระหว่างการเดินทาง ท่านละไม่เกิน 1,000,000 บาท ทั้งนี้ย่อมอยู่ในข้อจำกัดที่มีการตกลงไว้กับบริษัทประกันชีวิต

อัตรานี้ไม่รวม

ค่าวีซ่า (กรณียกเลิควีซ่า)

- กระเป๋าเดินทางในกรณีที่มีน้ำหนักเกินกว่าที่สายการบินกำหนด
- ค่าทำหนังสือเดินทาง (Passport)
- ค่าทิปไกด์ คนขับรถ และหัวหน้าทัวร์

😊 ค่าทิปไกด์ท้องถิ่น วันละ 15 หยวนต่อวันต่อคน

😊 ค่าทิปคนขับรถวันละ 15 หยวนต่อวันต่อคน

😊 ค่าทิปหัวหน้าทัวร์ไทย 15 หยวนต่อวันต่อคน

- ค่าใช้จ่ายส่วนตัวนอกเหนือจากรายการ เช่น ค่าเครื่องดื่มค่าซักรีด ฯลฯ ,ค่าโทรศัพท์ ,ค่าอาหารที่สั่งเพิ่มเอง ,
- ค่าอาหารที่ไม่ได้ระบุไว้ในรายการ
- ค่าทำใบอนุญาตที่กลับเข้าประเทศของคนต่างชาติหรือคนต่างด้าว
- ค่าภาษีมูลค่าเพิ่ม 7%(กรณีต้องการใบกำกับภาษี) และค่าภาษีบริการหัก ณ ที่จ่าย 3%

สำรองที่นั่ง

ชำระเงินมัดจำ ท่านละ 25,000 บาท พร้อมแจ้งชื่อเป็นภาษาอังกฤษตามหนังสือเดินทาง ส่วนที่เหลือชำระทั้งหมดก่อนการเดินทาง 20 วัน



บริษัทมีประกันอุบัติเหตุในวงเงินจำนวนประมาณ
1,000,000 บาท
ผู้ได้รับสิทธิ์ประกันอุบัติเหตุมีอายุไม่เกิน 80 ปีบริบูรณ์

กรณี เกิดอุบัติเหตุบริษัทรับผิดชอบและคุ้มครองตาม
เงื่อนไขของประกันเท่านั้น !!



เงื่อนไขการยกเลิก

1. ยกเลิกก่อนการเดินทาง 30 วัน เก็บค่าบริการทั้งหมด 100% ทุกกรณี (หากการันตีมัดจำกับสายการบิน ไม่สามารถคืนเงินได้ทุกกรณี)

2. ยกเว้นกรุปที่เดินทางช่วงวันหยุด หรือเทศกาลที่ต้องการันตีมัดจำกับสายการบิน หรือกรุปที่มีการการันตีมัดจำที่ปักโดยตรงหรือโดยการผ่านตัวแทนในประเทศหรือต่างประเทศและไม่อาจขอคืนเงินได้ รวมถึงเที่ยวบินพิเศษ เช่น EXTRA FLIGHT และ CHARTER FLIGHT จะไม่มีการคืนเงินมัดจำหรือค่าทัวร์ทั้งหมด เนื่องจกค่าตัวเป็นการเหมาจ่ายในเที่ยวบินนั้นๆ เมื่อมัดจำแล้วท่านสามารถหาผู้เดินทางมาเปลี่ยนแปลงในช่วงเวลาที่กำหนดสายการบินออกตัว



หมายเหตุ

1. บริษัทฯ มีสิทธิ์ที่จะเปลี่ยนแปลงรายละเอียดบางประการในทัวร์นี้ เมื่อเกิดเหตุสุดวิสัยจนไม่อาจแก้ไขได้
 2. บริษัทฯ ไม่รับผิดชอบค่าเสียหายในเหตุการณ์ที่เกิดจากสายการบิน ภัยธรรมชาติ ปฏิวัติและอื่นๆ ที่อยู่นอกเหนือการควบคุมของทางบริษัทฯ หรือค่าใช้จ่ายเพิ่มเติมที่เกิดขึ้นทางตรงหรือทางอ้อม เช่น การเจ็บป่วย, การถูกทำร้าย, การสูญหาย, ความล่าช้า หรือจากอุบัติเหตุต่างๆ
 3. หากท่านถอนตัวก่อนรายการท่องเที่ยวจะสิ้นสุดลง ทางบริษัทฯ จะถือว่าท่านสละสิทธิ์และจะไม่รับผิดชอบค่าบริการที่ท่านได้ชำระไว้แล้ว ไม่ว่ากรณีใดๆ ทั้งสิ้น
 4. บริษัทฯ จะไม่รับผิดชอบต่อการห้ามออกนอกประเทศ หรือห้ามเข้าประเทศ อันเนื่องมาจากมีสิ่งผิดกฎหมาย หรือเอกสารเดินทางไม่ถูกต้อง หรือการถูกปฏิเสธในกรณีอื่นๆ
 5. รายการนี้เป็นเพียงข้อเสนอที่ต้องได้รับการยืนยันจากบริษัทฯ อีกครั้งหนึ่ง หลังจากได้สำรองที่นั่งบนเครื่องบิน และโรงแรมที่พักในต่างประเทศเป็นที่เรียบร้อยแล้ว แต่อย่างไรก็ตามรายการนี้อาจเปลี่ยนแปลงได้ตามความเหมาะสม
 6. ราคานี้คิดตามราคาตั๋วเครื่องบินในปัจจุบัน หากราคาตั๋วเครื่องบินปรับสูงขึ้น บริษัทฯ สงวนสิทธิ์ที่จะปรับราคาตั๋วเครื่องบินตามสถานการณ์ดังกล่าว
 7. กรณีเกิดความผิดพลาดจากตัวแทน หรือหน่วยงานที่เกี่ยวข้อง จนมีการยกเลิก ล่าช้า เปลี่ยนแปลง การบริการจากสายการบินบริษัทฯ ขนส่ง หรือหน่วยงานที่ให้บริการ บริษัทฯ จะดำเนินการโดยสุดความสามารถที่จะจัดบริการทัวร์อื่นทดแทนให้ แต่จะไม่คืนเงินให้สำหรับค่าบริการนั้นๆ
 8. มัคคุเทศก์ พนักงาน และตัวแทนของบริษัทฯ ไม่มีสิทธิ์ในการให้คำสัญญาใดๆ ทั้งสิ้นแทนบริษัทฯ นอกจากนี้เอกสารลงนามโดยผู้มีอำนาจของบริษัทฯ กำกับเท่านั้น
 9. หากไม่สามารถไปเที่ยวในสถานที่ที่ระบุในโปรแกรมได้ อันเนื่องมาจากธรรมชาติ ความล่าช้า และความผิดพลาดจากทางสายการบินจะไม่มีการคืนเงินใดๆ ทั้งสิ้น แต่ทั้งนี้ทางบริษัทฯ จะจัดหารายการเที่ยวสถานที่อื่นๆ มาให้ โดยขอสงวนสิทธิ์การจัดหาที่ไม่แจ้งให้ทราบล่วงหน้า
 10. ในกรณีลูกค้าชำระเงินด้วยบัตรเครดิต หากกรู๊ปยกเลิกไม่สามารถออกได้ ในการคืนเงินลูกค้าจะถูกหัก 3% จากยอดจำนวนเต็ม
- ***บริษัทฯ ขอสงวนสิทธิ์เปลี่ยนแปลงรายการตามความเหมาะสม แต่คงรักษามาตรฐานการบริการและผลประโยชน์
ผู้เดินทางเป็นสำคัญ (ราคาดังกล่าวอาจเปลี่ยนแปลงได้ ทั้งนี้ขึ้นอยู่กับค่าเงินบาทและค่าน้ำมันเพิ่มเติมที่สายการบินเรียกเก็บ)

