



License No. 11/10986

บริษัท เอ็นจอยเดอะเวิลด์ จำกัด

5 ซอยจันทร์ 18/7 แยก 24 แขวงทุ่งวัดดอน เขตสาทร กรุงเทพมหานคร 10120



062-491-4249



tour.enjoytheworld@gmail.com



@enjoytheworld

BJ-USJ240617

EXTREME USJ TOKYO LAVENDER



**ฟรีเดย์โตเกียว 1 วัน

สวนสนุก UNIVERSAL STUDIO

7D 5N | ราคาเที่ยว **59,900.-**

17-23 มิถุนายน 67
17-23 กรกฎาคม 67
*วันหยุดเข้าพรรษา, อาสาฬหบูชา
19-25 สิงหาคม 67
23-29 กันยายน 67

ไม่ลงร้านซ้อป | ออนเซน 1 คั้น | ไม่บังคับทิป

EXTREME USJ TOKYO LAVENDER

7D 5N – JAPAN AIRLINE



BJ-USJ240617



EXTREME USJ TOKYO LAVENDER



สัมผัสนั่งชินกันเซน



บุฟเฟ่ต์ชาบู



หมู่บ้านอิยาชิโนะซาโตะ



อารายามา



**ฟรีเตียงโตเกียว 1 คืน

สวนสนุก UNIVERSAL STUDIO

17-23 มิถุนายน 67

17-23 กรกฎาคม 67

*วันหยุดเข้าพรรษา, อาสาฬหบูชา

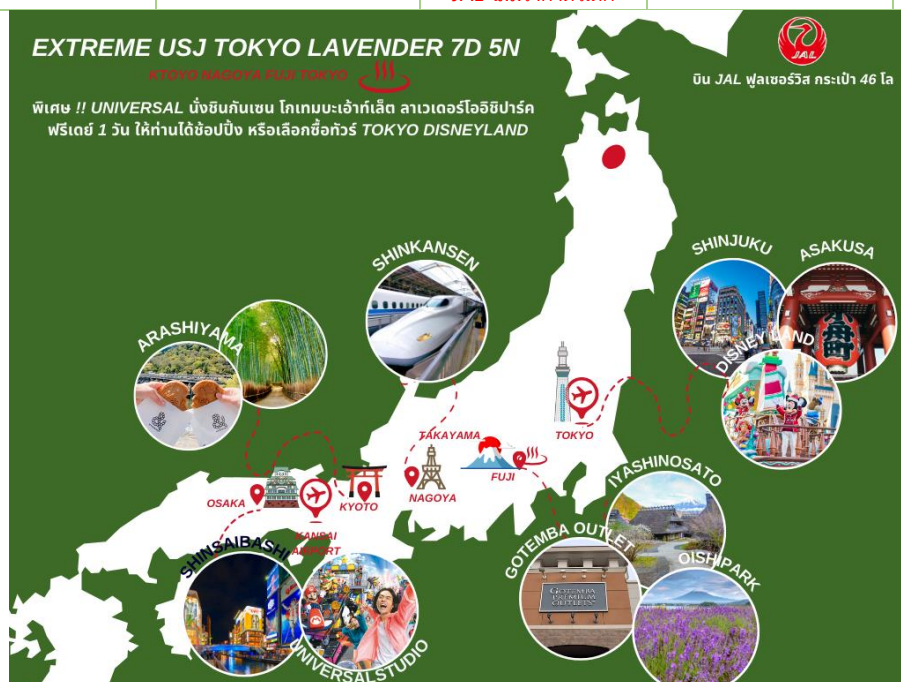
19-25 สิงหาคม 67

23-29 กันยายน 67

7D 5N | ราคาเพียง **59,900.-**

ไม่ลงร้านช้อปปิ้ง | ออนเซน 1 คืน | ไม่บังคับทิป

กำหนดการเดินทาง	ผู้ใหญ่พักห้องละ 2-3 ท่าน	เด็กมีเตียงพัก กับ ผู้ใหญ่ 1-2 ท่าน [อายุ 8-12 ปี]	เด็กไม่มีเตียงพัก กับผู้ใหญ่ 2 ท่าน [อายุ 2-7 ปี]	พักเดี่ยว เพิ่ม	JOINLAND
17-23 มิถุนายน 2567	59,900.-	59,900.- JAL ไม่มีราคาตัวเด็ก	51,900.-	9,900.-	39,900.-
17-23 กรกฎาคม 2567 วันหยุดอาสาพหุบูชา, วันเข้าพรรษา	59,900.-	59,900.- JAL ไม่มีราคาตัวเด็ก	51,900.-	9,900.-	39,900.-
19-25 สิงหาคม 2567	59,900.-	59,900.- JAL ไม่มีราคาตัวเด็ก	51,900.-	9,900.-	39,900.-
23-29 กันยายน 2567	59,900.-	59,900.- JAL ไม่มีราคาตัวเด็ก	51,900.-	9,900.-	39,900.-



วันที่	โปรแกรมการเดินทาง	เช้า	บ่าย	ค่ำ	โรงแรม
1	กรุงเทพฯ-สนามบินสุวรรณภูมิ	-	-	-	-
2	สนามบินคันไซ-เมืองเกียวโต-อาราชิยามา-สะพานโทคะทสึ-ป่าไผ่-เมืองโอซาก้า-ช้อปปิ้งชินไซบาชิ	✈	○	✗	THE B KUROMON HOTEL หรือเทียบเท่า
3	สวนสนุก UNIVERSAL STUDIO -เมืองนาโกย่า	○	✗	○	THE B NAGOYA HOTEL หรือเทียบเท่า
4	สัมผัสประสบการณ์นั่งชินกันเซน-โกเท็มบะเจ้าท์เส็ต-แช่น้ำแร่ (บุฟเฟต์ชาบู)	○	○	○	FUJI ONSEN HOTEL 🌋 หรือเทียบเท่า
5	ชมดอกลาเวนเดอร์ ณ สวนโออิชิปาร์ค -หมู่บ้านอียาชิโนะซาโตะ-ช้อปปิ้งชินจุกุ	○	○	○	GRANBELL SHINJUKU HOTEL หรือเทียบเท่า
6	อิสระช้อปปิ้งหรือซื้อทัวร์เสริมดีสนีย์แลนด์ หรือ แอร์พอร์ตเตอร์วอร์เนอร์ บราเธอร์ส โตเกียว[วันอิสระไม่ใช้รถบัส เดินทางโดยรถไฟไม่รวมค่ารถไฟในการเดินทาง]	○	✗	✗	GRANBELL SHINJUKU HOTEL หรือเทียบเท่า
7	วัดอาซากุซะ-ถนนนากามิเสะ-อโอง-สนามบินนาริตะ-กรุงเทพฯ	○	✗	✈	

วันที่หนึ่ง : กรุงเทพฯ-สนามบินสุวรรณภูมิ

21.00 น. นัดหมายพบกันที่สนามบินสุวรรณภูมิ ประตูหมายเลข **6 เคาเตอร์ P เจแปนแอร์ไลน์**
จุดนัดพบ **ป้ายบริษัททัวร์** เจ้าหน้าที่บริการช่วยเหลือสัมภาระและกระเป๋าเดินทาง

เที่ยวบินขาไป JL 728 BKK-KIX 00.25-08.05

เที่ยวบินขากลับ JL 707 NRT-BKK 18.20-23.00

**** การจัดที่นั่งของกลุ่มเป็นไปตามเงื่อนไขของสายการบิน ทางทัวร์ไม่สามารถจัดที่นั่งได้ ****

**** บริการท่านด้วยอาหารแบบ FULL SERVICE โหลดสัมภาระท่านละ 2 ชิ้น ชิ้นละ 23 กิโล****



*****สำคัญสำหรับการจองทัวร์ สำหรับอาหารทุกมื้อรอบกวนทุกท่านในคณะโปรดระบรายบุคคลว่า
ไม่ทานเนื้อวัว / เนื้อหมู / ปลาดิบ / มังสวิรัต / หรือแพ้อาหารประเภทใดบ้าง มีผลต่อการจัด
อาหารให้ในบางมื้อที่เป็นอาหารท้องถิ่นที่ไม่สามารถเปลี่ยนแปลงนางานได้ *****

**วันที่สอง : สนามบินคันไซ – เกียวโต – อาราชิยามา – ชมป่าไฟ – สะพานโทเคะทสึ
เมืองโอซาก้า – ซ้อปิ้งชินไซบาชิ**

00.25 น. ออกเดินทางสู่สนามบินคันไซ ด้วยเที่ยวบิน **JL 728** สายการบินเจแปนแอร์ไลน์

08.05 น. ถึง **สนามบินคันไซ** ประเทศญี่ปุ่น นำท่านผ่านตรวจคนเข้าเมืองเป็นที่เรียบร้อย

นำท่านเดินทางสู่ **อาราชิยามา** สถานที่สุดโรแมนติกที่แม้แต่ชาวญี่ปุ่นเองยังมักจะไปเที่ยวพักผ่อนในวันหยุด เพื่อชื่นชมกับความสวยงามตามธรรมชาติ **ชมป่าไฟ** ไฟที่ขึ้นอยู่สองข้างทางเสมือนหนึ่งเป็นอุโมงค์ให้เดินผ่าน ถูกปลูกขึ้นตั้งแต่สมัยเฮอันหรือกว่าพันปีมาแล้ว เดินเล่นชม **สะพานโทเคะทสึ** มีความยาว 200 เมตร ซึ่งชื่อของสะพานนี้มีความหมายว่าสะพานที่มองเห็นดวงจันทร์อยู่ข้างหน้า เบื้องล่างของสะพานคือแม่น้ำโออิที่ไหลมาจากตาน้ำในภูเขาอาราชิยามะที่ยังคงความใสสะอาดมาจนถึงปัจจุบันให้ท่านเพลิดเพลินกับการถ่ายรูปตามอัธยาศัย นอกจากนี้ยังมีถนนของกิน และร้านกาแฟให้ได้เชิ้คอิน ตีมด้ากับบรรยากาศสไตล์ญี่ปุ่น

ขนมต้องห้ามพลาด : ร้านดังที่สุดของอาราชิยามา MAMEMONO TAIYAKI



กลางวัน รับประทาน อาหารกลางวัน ณ ร้านอาหารญี่ปุ่น

เดินทางสู่โอซาก้า **ช้อปปิ้ง ณ ย่านชินไซบาชิ (SHINSAIBASHI)** ให้ท่านเพลิดเพลินกับการช้อปปิ้งสินค้าแบรนด์เนม ร้านเครื่องสำอางค์ และของใช้ต่างๆ ขึ้นชื่อว่าเป็นแหล่งรวมตัววัยรุ่น ย่านกินดื่ม นอกจากนี้ยังมีถนนโดทงโบริ เรียกได้ว่าห้องครัวใหญ่แห่งโอซาก้ามีของขึ้นชื่อระลานตา ตลอดสองข้างทางให้ท่านได้ลิ้มรส



ค่ำ **อิสระรับประทานอาหารค่ำตามอัธยาศัย**



เข้าพัก ณ โรงแรม **THE B KUROMON HOTEL** หรือเทียบเท่า

วันที่สาม : สวนสนุก UNIVERSAL STUDIO – เมืองนาโกย่า

เช้า รับประทาน อาหารเช้า ณ ห้องอาหารของโรงแรม

นำท่านเดินทางสู่ **ยูนิเวอร์แซลสตูดิโอ** ร่วมสนุกทำทายกับเครื่องเล่นหลากหลายชนิดตื่นเต้น ระทึกใจจากหนังดังที่ท่านชื่นชอบ **อัปเดตเครื่องเล่นใหม่ MARIO** และสนุกไปกับ ฉากเพลิงไหม้จากเรื่อง "แบ็คดราฟท์" ล่องเรือผจญภัยกับไดโนเสาร์จากเรื่อง "จูราสสิคพาร์ค" นั่งเรือเพื่อพบกับความน่าสะพรึงกลัวเหมือนอยู่ในเหตุการณ์จริงกับ "จอร์" ใช้ทุนสร้างมหาศาลกว่า 1,500 ล้านบาท (เฉพาะจอร์) และสนุกสนานไปกับเครื่องเล่นภาคใหม่ของ "สไปเดอร์แมน" ที่รอให้ท่านพิสูจน์ความมันส์ พร้อมทั้งพบกับโซนใหม่ "วันเดอร์แลนด์" เป็นโซนสวนสนุกสไตล์ครอบครัวให้ท่านได้เพลิดเพลินกับตัวการ์ตูนสุดน่ารักชื่อดังของญี่ปุ่น Hello Kitty, Snoopy, Sesame Street หรือให้ท่านพบกับโซน "HARRY POTTER" ที่สร้างเพื่อเอาใจเหล่าสาวกของแฮร์รี่

รีพ็อตเตอร์ ให้ท่านได้เข้าไปสัมผัสบรรยากาศของโลกเวทมนตร์ในฉากต่างๆจากภาพยนตร์ หรือจะมันส์สุดเหวี่ยงไปกับเหล่ามินเนียนตัวเหลืองที่ออกมาโชว์ความน่ารักแบบสาวกไม่ควรพลาด



*** เพื่อให้ลูกค้าได้สนุกกับเครื่องเล่นอย่างเต็มที่ให้ทุกท่านอิสระรับประทานอาหารกลางวันตามอัธยาศัย ***

*** ให้ท่านสนุกสนานในสวนสนุกจนถึงเวลา 17.00 และเดินทางสู่เมืองนาโกย่า ***

ค่ำ รับประทาน อาหารค่ำ ณ ร้านอาหารญี่ปุ่น (เมนูซาบู)



เข้าพัก ณ โรงแรม THE B NAGOYA HOTEL หรือเทียบเท่า



วันที่สี่ : สัมผัสประสบการณ์นั่งชินกันเซน – โโกเท็มบะเจ้าท์เล็ต – แซ่น้ำแร่

เช้า รับประทาน อาหารเช้า ณ ห้องอาหารของโรงแรม

สัมผัสประสบการณ์นั่งรถไฟชินคันเซน หรือ รถไฟหัวกระสุน รถไฟที่ถือได้ว่ามีความปลอดภัย สะดวกสบายและตรงเวลาที่สุดในโลก ด้วยความเร็วสูงสุดเฉลี่ย 240 กม./ชม.



กลางวัน รับประทาน อาหารกลางวัน ณ ร้านอาหารญี่ปุ่น (เซตอาหารญี่ปุ่น)

โกเท็มบะเจ้าท์เล็ต เต็มไปด้วยร้านค้าต่างๆ ที่คัดสรรมารวมถึงร้านขายสินค้าแบรนด์ดังทั้งของญี่ปุ่นกับแบรนด์จากต่างประเทศ กว่า 100 ร้านค้า อีกทั้งยังมีศูนย์อาหารขนาดใหญ่ เครื่องดื่ม คาเฟ่ สำหรับนั่งพักผ่อนสบายๆ หลังจากช้อปปิ้ง หรือจะเดินเล่น ถ่ายรูปวิวชิงช้าสวรรค์ยักษ์ได้ตามอัธยาศัย



ค่ำ รับประทาน อาหารเย็น ณ ห้องอาหารโรงแรม (เมนูบุฟเฟ่ต์ชาบู)



เข้าพัก ณ โรงแรม **FUJI ONSEN HOTEL**  แช่น้ำแร่เพื่อผ่อนคลายความเมื่อยล้า

หลังจากรับประทานอาหารให้ท่านได้ผ่อนคลาย ความเมื่อยล้ากับการช้อปปิ้งตามอัธยาศัย

**** ไม่แนะนำสำหรับผู้ที่มีโรคความดันโลหิตสูง ****

****กรณีพักออนเซนรบกวนลูกค้าแจ้งล่วงหน้าหากไม่สามารถนอนพื้นท่าตามิได้ หรือต้องการริเคสเตียง****

วันที่ทำ : ชมดอกลาเวนเดอร์ ณ สวนโออิชิปาร์ค – หมู่บ้านอียาชิโนะซาโตะ – ซัปโปโปะชิโนะบุ

เช้า รับประทาน อาหารเช้า ณ ห้องอาหารของโรงแรม

ชมดอกลาเวนเดอร์ ณ สวนโออิชิปาร์คให้ท่านชมความงามและสัมผัสกลิ่นหอมเย็นของดอกลาเวนเดอร์ ในทุ่งสีม่วงแฉะซึ้งผลิตภณส์จากสมุนไพรได้อย่างเพลิดเพลินใจ **[การบานของดอกไม้ขึ้นอยู่กับอุณหภูมิและสภาพอากาศในช่วงที่กรุ๊ปออกเดินทาง **ทุ่งลาเวนเดอร์เดือนมิ.ย.-ก.ค. /ทุ่ง โคเชชิ เดือนส.ค.-ต.ค. **]**



หมู่บ้านอียาชิโนะซาโตะ ให้ท่านได้สัมผัส เรียนรู้วัฒนธรรมพื้นเมือง วิถีชีวิตของคนญี่ปุ่น บ้านภายใน หมู่บ้าน ประกอบด้วยบ้านกว่า 20 หลังคาเรือน ที่ได้รับการดัดแปลงให้เป็นร้านค้า ร้านอาหาร พิพิธภัณฑ์ และ แกลเลอรี ซึ่งแต่ละหลังก็จะมีบรรยากาศในงานฝีมือดั้งเดิมที่ต่างกัน นอกจากนี้ ที่นี่ยังมีกิจกรรมน่ารักๆ ให้ท่านได้สนุกอีกมากมายเช่น การใส่ชุดญี่ปุ่นเดินเล่นถ่ายรูปชมวิว หรือนั่งเล่นคาเฟ่ชมวิวฟูจิ



กลางวัน รับประทาน อาหารกลางวัน ณ ร้านอาหารญี่ปุ่น

ถนนชินจูกุ แหล่งช้อปปิ้งยอดฮิตที่คนไทยไม่มีใครไม่รู้จัก มีสินค้านานาชาติ อาทิเช่น สินค้าอิเล็กทรอนิกส์ กล้องถ่ายรูป นาฬิกาชื่อดัง CASIO, SEIKO ณ ร้าน BIG CAMERA หรือ SAKURAYA, เสื้อผ้า ข้าวของเครื่องใช้ ภายใต้แบรนด์ MUJI, กระเป๋า หรือ รองเท้าแฟชั่น, เครื่องสำอางค์ชื่อดังของญี่ปุ่น SHISHEDO, KANEBO, SEKISE, SKII และช้อปปิ้งสุดมันส์ ณ ร้าน 100 เยนอย่างจุใจ นอกจากนี้ปัจจุบันยังมี **แมวยักษ์ Giant Cat แบบ 3D** โผล่กลางแยก ให้เป็นแลนด์มาร์คและมุมเช็กอินใหม่ๆของญี่ปุ่นอีกด้วย



ค่ำ รับประทาน อาหารค่ำ ณ ร้านอาหารญี่ปุ่น (บุฟเฟต์ปิ้งย่าง)



เข้าพัก ณ โรงแรม **GRANBELL SHINJUKU HOTEL** หรือเทียบเท่า

วันที่หก : อิสระเต็มวัน หรือซื้อทัวร์เสริมดิสนีย์แลนด์ หรือ แอร์พอร์ตเตอร์วอร์เนอร์ บราเธอร์ส โตเกียว

เช้า รับประทาน อาหารเช้า ณ ห้องอาหารของโรงแรม

อิสระเต็มวันหรือ ซื้อทัวร์เสริมโตเกียวดิสนีย์แลนด์ * (ไกด์บริการรับ-ส่ง) ต้องซื้อตั๋วดิสนีย์กับบริษัทเท่านั้น !!! *** เพิ่มผู้ใหญ่ท่านละ 3,000 บาท / เด็ก 2,500 บาท ไม่รวมค่ารถไฟในการเดินทาง [ราคาอาจมีการเปลี่ยนแปลง]**

โตเกียวดิสนีย์แลนด์ โลกแห่งจินตนาการของราชาการ์ตูนญี่ปุ่นให้ท่านสนุกสนานกับเครื่องเล่นนานาชาติ ผจญภัยในดินแดนต่างๆ ให้ท่านเล่นเครื่องเล่นตัวใหม่จากภาพยนตร์การ์ตูนเรื่องดัง **Toy Story** ชมฉากรบ

กลางทะเลคาริเบียนในดินแดนโจรสลัดจากภาพยนตร์ **The Pirate of Caribbean** เขย่าขวัญกับบ้านผีสิงใน **Haunted Mansion** สนุกเหมือนอยู่ในอวกาศ **SPACE MOUNTAIN** อีกทั้งยังจะได้สัมผัสกับการ์ตูนเอกจากอลดีสนีย์ อย่าง มิกกี้เม้าส์ มินนี่เม้าส์ พร้อมผองเพื่อน



ทัวร์ แอร์พอร์ตเตอร์ วอร์เนอร์ บราเธอร์ส โตเกียว* (ไกด์บริการรับ-ส่ง)**

ต้องซื้อตั๋วบริษัทเท่านั้น !!! * เพิ่มผู้ใหญ่ท่านละ 2,500 บาท / เด็ก 2,000 บาท ไม่รวมค่ารถไฟในการเดินทาง [ราคาอาจมีการเปลี่ยนแปลง]**

เยี่ยมชมแหล่งท่องเที่ยวในร่มของแอร์ พอตเตอร์ที่ใหญ่ที่สุดในโลก ที่วอร์เนอร์ บราเธอร์ส สตูดิโอ โตเกียว ซึ่งเป็นวอร์เนอร์ บราเธอร์ส สตูดิโอแห่งแรกในเอเชีย สํารวจห้องโถงใหญ่, ตรอกไดแอกอน และรถไฟสายด่วนฮอกวอตส์บริเวณชานชาลาที่ 9¾ ชมคอสตูม, อุปกรณ์ประกอบฉาก และสเปเชียลเอฟเฟกต์ที่ใช้ในการถ่ายทำภาพยนตร์ สุดตระการตา นอกจากนี้มีกิจกรรมด้านในให้ได้ร่วมสนุกอีกมากมาย เรียกได้ว่าแฟนพันธ์แท้แฮรี่ ต้องห้ามพลาด



สำหรับท่านที่เลือกที่จะอิสระในเมืองโตเกียว ท่านสามารถสอบถามข้อมูลการเดินทางจากมัคคุเทศก์ เพื่อความสะดวกในการเดินทาง หรือข้อป้ังในย่านการค้าอันทันสมัยของมหานครโตเกียวศูนย์รวมวัยรุ่นแหล่งช้อปปิ้งชื่อดัง **ย่านฮาราจุกุ** ท่านจะได้พบกับการแต่งตัวที่เป็นเอกลักษณ์ แหวกแนว ตามสไตล์วัยรุ่นญี่ปุ่น เพลิดเพลินกับการช้อปปิ้งกับร้านค้าหลากหลายสองฝั่งถนนทาเคชิเตะ และ โอโมเตะซันโด อิสระช้อปปิ้งต่อย่าน **“ชิบูย่า”** ย่านวัยรุ่นชื่อดังอีกแห่งของมหานครโตเกียวท่านจะได้ตื่นตาตื่นใจกับแฟชั่นทันสมัยของหนุ่มสาวชาวแดนปลาติบจากร้านค้ามากมาย มากกว่า 100 ร้านค้า และ “ตึก 109” ตึกชื่อดังที่เป็นสัญลักษณ์ของย่านนั้น



ค่ำ **อิสระรับประทานอาหารกลางวันและ อาหารค่ำตามอัธยาศัย**



เข้าพัก ณ โรงแรม **GRANBELL SHINJUKU HOTEL** หรือเทียบเท่า

วันที่เจ็ด : วัดอาซากุซะ – ถนนนากามิสะ – อีออน – สนามบินนาริตะ – กรุงเทพฯ

เช้า รับประทาน อาหารเช้า ณ ห้องอาหารของ โรงแรม

วัดอาซากุซะ วัดที่เก่าแก่ที่สุดในกรุงโตเกียว นำท่านนมัสการขอพรจากพระพุทธรูปเจ้าแม่กวนอิมทองคำ นอกจากนั้นท่านยังจะได้พบกับโคมไฟขนาดยักษ์ที่มีความสูงถึง 4.5 เมตรซึ่งแขวนอยู่บริเวณประตูทางเข้าวัด และยังสามารถเลือกซื้อเครื่องรางของขลังได้ภายในวัด ฯลฯ หรือเดินเล่น**ถนนนากามิสะ** ย่านของฝากและขนมขึ้นชื่ออีกมากมาย**ช้อปปิ้งอีออน** ให้ท่านได้เพลิดเพลินกับการช้อปปิ้งของฝาก ของใช้ ผลไม้ ขนม และสินค้านานาชนิดหรือเพลิดเพลินกับสินค้าราคาถูก ณ ร้าน 100 เยน



กลางวัน **อิสระรับประทานอาหารกลางวัน ตามอัธยาศัย**

ได้เวลาอันสมควรนำท่านเดินทางสู่สนามบินนาริตะ เพื่อเดินทางกลับกรุงเทพฯ

18.10 น. ออกเดินทางสู่สนามบินสุวรรณภูมิ ด้วยเที่ยวบิน **JL 707** สายการบินเจแปนแอร์ไลน์

23.35 น. เดินทางถึงท่าอากาศยานสนามบินสุวรรณภูมิประเทศไทย โดยสวัสดิภาพและความประทับใจ ^^

**** โปรแกรมอาจจะมีการปรับเปลี่ยนตามความเหมาะสมของสภาพอากาศและฤดูกาล ****

- ราคานี้รวม-



ค่าตัวเครื่องบินไป-กลับตามสายการบินที่ระบุ
ไป-กลับพร้อมคณะ รวมภาษีน้ำมันและสนามบิน



ค่าบริการน้ำแร่วันละ 1 ขวด (ประเทศญี่ปุ่น)



ค่ารถโค้ชปรับอากาศตามที่รายการระบุ



ค่าอาหารตามที่รายการระบุ



ค่าประกันภัยการเดินทางต่างประเทศ
เงื่อนไขตามกรมธรรม์ วงเงินสูงสุด 1,000,000 บาท



ค่าน้ำหนักกระเป๋าตามที่สายการบินกำหนด
กรณีเกินลูกค้าต้องเป็นผู้รับผิดชอบค่าใช้จ่าย



ค่าบริการมัคคุเทศก์ตลอดการเดินทาง



ค่าห้องพักโรงแรม 2 – 3 ท่าน



ค่าเข้าชมสถานที่ต่าง ๆ ตามรายการที่กำหนด



ค่าบริการซึ่งรวมภาษีมูลค่าเพิ่ม 7%
และหัก ณ ที่จ่าย 3%

- ราคานี้ไม่รวม-



ค่าทำหนังสือเดินทาง และค่าใช้จ่ายที่เป็นส่วนตัว
ที่ไม่ระบุไว้ในรายการ เช่น ค่าโทรศัพท์ ค่าซักรีด เป็นต้น



ค่าทิปเพื่อเป็นสินน้ำใจให้กับไกด์และ
คนขับรถท่านละ 2,000 เยน



ราคาตัวเครื่องบินประกอบด้วย

- ✓ ค่าตัวเครื่องบินโดยสารระหว่างประเทศ **ชั้นประหยัด** (ไปและกลับ) โดย **สายการบินเจแปนแอร์ไลน์**
**** กรณีสนใจอัปเกรด BUSINESS CLASS หรือเลื่อนวันเดินทางกลับกรุณาติดต่อทางเรา ****
- ✓ ค่าธรรมเนียมเชื้อเพลิงและค่าภาษีสนามบินตามประกาศของแต่ละสายการบิน (ราคาอาจมีการปรับขึ้นในกรณีที่ราคาน้ำมันมีการปรับขึ้น แต่จะปรับตามความเป็นจริงที่สายการบินประกาศปรับเท่านั้น)
- ✓ ค่าสัมภาระและกระเป๋าเดินทางตามเงื่อนไข **สายการบินเจแปนแอร์ไลน์** น้ำหนักกระเป๋าเดินทางต้องมีน้ำหนักไม่เกิน **23 กิโลกรัม x 2 ใบ** กรณีที่น้ำหนักกระเป๋าเกินที่สายการบินกำหนด ผู้โดยสารต้องเป็นผู้รับผิดชอบค่าปรับตามกฎหมายข้อกำหนดของสายการบินนั้นๆด้วยตนเอง



การชำระเงิน

- ✓ บริษัทรับมัดจำ **25,000.-** บาท สำหรับการจอง/ที่นั่ง
- ✓ ส่วนที่เหลือทั้งหมดชำระก่อนเดินทางอย่างน้อย 30 วัน **หรือตามเงื่อนไขพิเศษของทางบริษัทฯ กำหนด**
(ทางบริษัทฯ อาจมีการเรียกเก็บส่วนที่เหลือทั้งหมดก่อน 30 วัน หรือจำเป็นต้องออกตัวเครื่องบินเพื่อเลี่ยงการเรียกเก็บเพิ่มค่าธรรมเนียมเชื้อเพลิงและค่าภาษีสนามบินตามประกาศครั้งใหม่ของสายการบินที่มีการเปลี่ยนแปลง โดยไม่จำเป็นต้องแจ้งให้ทราบล่วงหน้า)



การยกเลิกหรือเลื่อนการเดินทาง

*** ทางบริษัทรับการยกเลิกผ่านการแจ้งเป็นลายลักษณ์อักษรเท่านั้น ***

มากกว่า 46 วันก่อนการเดินทาง	คืนเงินมัดจำทั้งหมด หรือ หักค่าใช้จ่ายที่เกิดขึ้นตามจริง
ตั้งแต่ 45-30 วันก่อนการเดินทาง	ยึดเงินมัดจำ 10,000 บาท
ตั้งแต่ 29-15 วันก่อนการเดินทาง	คิดค่าบริการ 50% ของราคาทัวร์ทั้งหมด
ตั้งแต่ 14-0 วันก่อนการเดินทาง	เก็บค่าใช้จ่าย 100 % ของค่าทัวร์ทั้งหมด

สำคัญ

เงื่อนไขและรายละเอียดของการเดินทาง (กรุณาศึกษารายละเอียดทุกข้อ)

- ☑ บริษัทฯ สงวนสิทธิ์เปลี่ยนแปลงรายการทัวร์ตามความเหมาะสมให้สอดคล้องกับสถานการณ์ ข้อจำกัดด้านภูมิอากาศ ณ วันเดินทางจริง โดยจะคำนึงถึงความปลอดภัย และประโยชน์สูงสุดของท่านลูกค้าโดยส่วนใหญ่เป็นหลัก
- ☑ เมื่อท่านตกลงชำระเงินไม่ว่าบางส่วนหรือทั้งหมดให้กับทางบริษัทฯ ถือว่าท่านยอมรับเงื่อนไขการเดินทางที่ระบุไว้ทั้งหมด
- ☑ ในกรณีที่ลูกค้าต้องการจองและซื้อตั๋วโดยสารการบินภายในประเทศ(ไทย)หรือใช้เส้นทางบินมาจากประเทศอื่น เพื่อร่วมทัวร์ในประเทศญี่ปุ่น ไม่ว่าจะเป็นการเดินทางก่อนหรือหลังจากคณะทัวร์นั้น ๆ กรุณาติดต่อสอบถามเจ้าหน้าที่ของบริษัทฯ ทุกครั้ง (กรณีที่ท่านออกตั๋วโดยมิได้แจ้งให้บริษัทฯ ทราบล่วงหน้า ทางบริษัทฯ ไม่รับผิดชอบค่าใช้จ่ายที่เกิดขึ้นไม่ว่ากรณีใด ๆ)
- ☑ กรณีกองตรวจคนเข้าเมืองทั้งในเมืองไทยและต่างประเทศปฏิเสธมิให้ท่านเดินทางเข้า/ออกเมือง บริษัทฯ ไม่คืนค่าทัวร์ในทุกกรณี
- ☑ บริษัทฯ ไม่รับผิดชอบต่อการถูกปฏิเสธหรือห้ามออกนอกประเทศ หรือปฏิเสธการเข้าประเทศของผู้เดินทางได้ เนื่องจากผู้เดินทางอาจมีสิ่งผิดกฎหมาย เอกสารเดินทางไม่ถูกต้อง ความประพฤติสุ่อไปในทางเสื่อมเสีย ภัยธรรมชาติ การประท้วง การก่อจลาจล ความล่าช้าการเลื่อนหรือยกเลิกเที่ยวบิน และอุบัติเหตุที่เกิดจากความประมาทของนักท่องเที่ยวเอง
- ☑ เมื่อท่านออกเดินทางไปกับคณะแล้ว งดใช้บริการรายการใดรายการหนึ่งหรือไม่เดินทางพร้อมคณะ ถือว่าท่านสละสิทธิ์ ไม่อาจเรียกร้องค่าบริการคืน ไม่ว่ากรณีใด ๆ ทั้งสิ้น
- ☑ ท่านที่แพ้อาหารหรือไม่สามารถทานอาหารบางอย่างได้ อาหารที่เกี่ยวข้องกับศาสนา กรุณาแจ้งพร้อมการจองทัวร์ ตัวโดยสารและสายการบิน

1. ตั๋วโดยสาร

1.1 การเดินทางเป็นหมู่คณะ ผู้โดยสารจะต้องเดินทางไป-กลับพร้อมกัน หากต้องการเลื่อนวันเดินทางไปหรือกลับ ท่านต้องชำระค่าธรรมเนียมเพิ่มตามเงื่อนไข (โปรดสอบถามและกรุณาแจ้งทันทีเมื่อทำการจองทัวร์)

การเปลี่ยนวันเดินทางขากลับต้องทำล่วงหน้าก่อน 30 วันเดินทางเท่านั้น

1.2 ที่นั่งบนเครื่องบิน เนื่องจากการจองเป็นหมู่คณะทางสายการบินจะเป็นผู้จัดทำที่นั่งให้เป็นกลุ่ม ในกรณีที่ไฟล์เดินทางในช่วงเทศกาลค่อนข้างแน่น อาจทำให้การจัดที่นั่งค่อนข้างยากแต่ทางบริษัทฯ จะพยายามให้ลูกค้าได้นั่งใกล้กันมากที่สุด

1.3 ค่าธรรมเนียมน้ำมันเชื้อเพลิงและค่าประกันวินาศภัยทางอากาศ คำนวณตามอัตราที่ทางสายการบินแจ้งค่าธรรมเนียม วันออกราคาทัวร์ หากสายการบินเปลี่ยนแปลงอัตราค่าธรรมเนียมใด ๆ เพิ่มขึ้นในภายหลัง **ถือเป็นค่าตัวเครื่องบินส่วนเพิ่มที่ผู้เดินทางต้องเป็นผู้ชำระ**

1.4 กรณีที่ทัวร์ออกตัวเครื่องบินไปแล้วลูกค้าไม่สามารถเดินทางได้ ทางสายการบินไม่อนุญาตให้เปลี่ยนชื่อตัวผู้เดินทางทุกกรณี บริษัทฯ ขอสงวนสิทธิ์ไม่คืนค่าบริการใด ๆ

1.5 ในกรณีแจ้งยกเลิกการเดินทางภายหลังบริษัทฯ ออกตัวเครื่องบินไปแล้วไม่สารทขอคืนเงินได้ทุกกรณี

1.6 การสะสมไมล์ของสายการบิน สามารถสะสมไมล์ได้

1.7 กรุณาแจ้งเบอร์สมาชิกสะสมไมล์ตั้งแต่เริ่มจองทัวร์ โดยกรอกในใบข้อมูลที่ทางบริษัทฯ ส่งให้เพื่อสิทธิประโยชน์สูงสุดของท่านเอง ในวันเดินทางไปและกลับ **กรุณาเก็บหางบัตรขึ้นเครื่องทุกใบไว้ตรวจสอบภายหลังท่านกลับถึงเมืองไทย ว่าได้รับไมล์**

สะสมเรียบร้อยแล้ว หากบัตรโดยสารขึ้นเครื่องหาย (Boarding Pass) ท่านไม่สามารถเรียกเครื่องใด ๆ ทั้งกับบริษัททัวร์และสายการบิน

2. สายการบิน

- 2.1 สำหรับผู้เดินทางซึ่ง**ตั้งครุฑ** สตรีตั้งครุฑทุกอายุครุฑต้องอยู่ในดุลพินิจของแพทย์และครอบครัวว่าควรเดินทางหรือไม่ (โปรดแจ้งพนักงานทันทีเมื่อทำการจองทัวร์) บริษัทฯ ขอเรียนว่าเราไม่อาจรับผิดชอบต่อเหตุการณ์ไม่คาดคิดใด ๆ จึงขอสงวนสิทธิ์ไม่รับผู้ร่วมเดินทางที่มีอายุครุฑเกิน 4 เดือน / ผู้มีประวัติครุฑเคยมีปัญหาหรือมีประวัติคลอดก่อนกำหนด
- 2.2 บริษัทฯ ยกเว้นการคืนเงิน กรณีท่านแจ้งยกเลิกคณะที่ออกเดินทางในช่วงเทศกาลวันหยุดสำคัญทุกเทศกาล บริษัทฯ ต้องทำการยืนยัน, ชำระมัดจำค่าตัวหรือชำระเต็มจำนวนกับสายการบิน โดยเฉพาะเที่ยวบินพิเศษ เช่น Charter Flight **จะไม่มีการคืนเงินมัดจำหรือค่าทัวร์**ไม่ว่ายกเลิกเวลาใดและยกเลิกด้วยกรณีใด ๆ
- 2.3 บางรายการทัวร์ที่ต้องใช้สายการบินภายในประเทศน้ำหนักของกระเป๋าอาจถูกกำหนดให้ต่ำกว่ามาตรฐานได้ ทั้งนี้ขึ้นอยู่กับข้อกำหนดของแต่ละสายการบิน
- 2.4 อาหารบินเครื่องกรุณาแจ้งล่วงหน้าก่อน 14 วันเดินทาง
- 2.5 กรุณาส่งหน้าพาสปอร์ตให้ตรงกับเล่มที่ใช้เดินทาง กรณีเปลี่ยนแปลงหรือทำเล่มใหม่กรุณาแจ้งก่อน 14 วันเดินทาง กรณีที่ส่งหน้าพาสปอร์ต หรือชื่อผิดทางบริษัททัวร์จะไม่รับผิดชอบกรณีที่มีค่าใช้จ่ายในการเปลี่ยนแปลงเกิดขึ้น บริษัทฯ ขอสงวนสิทธิ์ในการเปลี่ยนแปลงรายการโดยมีต้องแจ้งให้ทราบล่วงหน้า ทั้งนี้ขึ้นอยู่กับสภาวะอากาศ การเมือง สายการบิน การจราจรช่วงเทศกาลหรือวันหยุดของญี่ปุ่น และราคาอาจเปลี่ยนแปลงได้ตามความเหมาะสมทั้งนี้ขึ้นอยู่กับอัตราแลกเปลี่ยนของเงินสกุลเงิน