



เลขที่ใบอนุญาต  
11/10986

# ENJOY THE WORLD

## บริษัท เอ็นจอยเดอะเวิลด์ จำกัด

5 ซอยจันทร์ 18/7 แยก 24 แขวงทุ่งวัดดอน เขตสาทร กรุงเทพมหานคร 10120



tour.enjoytheworld@gmail.com



062-491-4249



@enjoytheworld



GO3VIE-EK010  
**GO EUROPE**

# เส้นทางโดนตา รายการโดนใจ **CHARMING of EUROPE**

**ออสเตรีย เยอรมนี ลิกเตนสไตน์  
สวีตเซอร์แลนด์ 8 วัน 5 คืน**

**ฟรี**  
ประกันสุขภาพ  
และอุบัติเหตุ  
3 ล้านบาท  
คุ้มครองสูงสุด  
ที่เมืองออสเตรีย  
\* เป็นไปได้อีก 3 เดือนที่สหพันธ์สาธารณรัฐเยอรมนี  
\* ครอบคลุม สวีตเซอร์แลนด์ ลิกเตนสไตน์

**MIDYEAR**  
**ครึ่งปีลดสนับ**  
**2,000**

วันที่ 26,27,28,29,30 มิ.ย.67 เท่านั้น

เมนูฟองดูชีส, ซาหมูเยอรมัน  
ปลาเทราต์อัลสตัท

**79,900** เริ่มต้น



สวนมิราเบล



หลังคาทองคำ



เมืองลินเคา

- ซาลส์บวร์ก เมืองแห่งศิลปะเพลง
- อัลสตัท หมู่บ้านมรดกโลกแสนสวย
- อินส์บรุค หลังคาทองคำ • เทียววาคูซแห่งลิกเตนสไตน์
- ยอดเขาทิตลิสกับกระเช้าโรเตอร์ • หมู่บ้านเบรียนซ์
- ซ็อบบิงจุงเฟา ถนนคนเดินคาร์ทเนอร์, ซ็อบบิงในลูซิรัน
- ซ็อบบิงในอินเทอร์ลาเก็น และ Designer Outlet Salzburg



**10-17 ต.ค.67**  
**18-25 ต.ค.67**  
**03-10 ธ.ค.67**

**ฟรี**  
ประกันสุขภาพ และอุบัติเหตุ  
GTP Plus (Gold Plan)  
คุ้มครองสูงสุด **3 ล้านบาท**  
\*\* เงื่อนไขขึ้นอยู่กับรายละเอียดจากแผน ความคุ้มครองเป็นไปตามกรมธรรม์ประกันภัย

เส้นทางโดนตา รายการโดนใจ  
**CHARMING of EUROPE**

ออสเตรีย เยอรมนี ลิกเตนสไตน์  
สวีตเซอร์แลนด์ 8วัน 5 คืน



เมนูฟองดูชีส, ซาหุมเยอรมัน  
ปลาเทราต์อัลสตัท

เริ่มต้น

**79,900**



สวนมิราเบล



หลังคาทองคำ



เมืองลินเดา



**10-17 ต.ค.67**  
**18-25 ต.ค.67**  
**03-10 ธ.ค.67**

- ซาลส์บวร์ก เมืองแห่งศิลปะเพลง
- อัลสตัท หมู่บ้านมรดกโลกแสนสวย
- อินส์บรุค หลังคาทองคำ • เทียววาคูซแห่งลิกเตนสไตน์
- ยอดเขาทิลิสกับกระเช้าโรสเตอร์ • หมู่บ้านเบรียนซ์
- ซอปปิงจุใจ ถนนคนเดินคาร์ทเทนอร์, ซอปปิงในลูเซิร์น
- ซอปปิงในอินเทอร์ลาเก้น และ Designer Outlet Salzburg

# CHARMING of EUROPE

## เส้นทางโคจรตา รายการโคจรใจ

ออสเตรีย - เยอรมนี - ลิกเท่นสไตน์ - สวิตเซอร์แลนด์

8 วัน 5 คืน โดยสายการบิน EMIRATES (EK)



วัน	โปรแกรมการเดินทาง	เช้า	เที่ยง	ค่ำ	โรงแรมที่พัก
1	สนามบินสุวรรณภูมิ	X	X	✈	-
2	สนามบินสุวรรณภูมิ-สนามบินดูไบ-สนามบินเวียนนา-ช้อปปิ้งถนนคาร์ทเนอร์	✈	✈	🍷	Quality Vienna **** หรือระดับเทียบเท่า
3	เวียนนา-ฮัลล์สตัดท์ ชมทะเลสาบฮัลล์สตัดท์-ซาลส์บวร์ก-ช้อปปิ้ง Designer Outlet Salzburg พิเศษ!! อาหารกลางวันเมนูปลาเทร้าท์ฮัลล์สตัดท์	🍷	🍷	X	Hotel Scherer, Salzburg **** หรือระดับเทียบเท่า
4	ซาลส์บวร์ก ชมเมือง สวนมิราเบล-อินน์สbruck หลังคาทองคำ	🍷	🍷	🍷	Alphotel Innsbruck **** หรือระดับเทียบเท่า
5	อินน์สbruck-โฮเฮนชวานเกา-เข้าชมปราสาทนอยชวานสไตน์-ลินเดา-เบรเกินซ์ พิเศษ!! เมนูชาหมูเยอรมัน	🍷	🍷	🍷	Vienna House by Wyndham Martinspark Dornbirn, Bregenz **** หรือระดับเทียบเท่า
6	เบรเกินซ์-วาดูซ (ลิกเท่นสไตน์)-แองเกิลเบิร์ก-กระเช้าสู่ยอดเขาทีตลิส-ลูเซิร์น-ชมเมือง ช้อปปิ้ง-โอลเท่น พิเศษ!! เมนูฟองดูชีสบนยอดเขาทีตลิส	🍷	🍷	X	Movenpick Hotel Egerkingen, Olten **** หรือระดับเทียบเท่า
7	โอลเท่น-เบรียนซ์-อินเทอร์ลาเก้น ชมเมืองและช้อปปิ้ง-ซุก-ซูริก-สนามบินซูริก	🍷	X	✈	-
8	สนามบินดูไบ-สนามบินสุวรรณภูมิ	✈	✈	✈	-

กำหนดวันเดินทาง	ผู้ใหญ่ พัก 2-3 ท่าน ท่านละ	พักเดี่ยว เพิ่มท่านละ	ท่านที่มีตัวโดยสาร อยู่แล้วต้องการร่วม ทัวร์ (Join Land)	เด็กอายุไม่เกิน 11 ขวบ พักกับ ผู้ใหญ่ 2 ท่าน (ไม่เสริมเตียง)
10-17 ต.ค.67	79,900	14,900	52,900	74,900
18-25 ต.ค.67	79,900	14,900	52,900	74,900
3-10 ธ.ค.67	83,900	14,900	53,900	78,900
ที่นั่งตัวชั้นธุรกิจ (Business class ) เบื้องต้นชำระเพิ่มประมาณ 158,000 บาท ขึ้นไป (ราคาตัวมีการเปลี่ยนแปลงกรุณาเช็คราคาและที่นั่งกับเจ้าหน้าที่ก่อน) 10 ท่านขึ้นไป พร้อมออกเดินทาง มีหัวหน้าทัวร์ดูแล				
ราคาทัวร์ข้างต้นยังไม่รวมค่าทิปมัคคุเทศน์ท้องถิ่นและคนขับรถรวม 12 ยูโร/ท่าน/ทริป ราคาทัวร์ข้างต้นยังไม่รวมค่าทิปหัวหน้าทัวร์ที่ดูแลคณะจากเมืองไทย 24 ยูโร/ท่าน/ทริป				

## วันที่หนึ่ง สนามบินสุวรรณภูมิ

22.30 น. คณะพร้อมกัน ณ สนามบินสุวรรณภูมิ อาคารผู้โดยสารระหว่างประเทศ บริเวณประตูทางเข้า หมายเลข 8 เคาน์เตอร์สายการบิน Emirates (EK) ROW T เจ้าหน้าที่คอยต้อนรับและอำนวยความสะดวก

## วันที่สอง สนามบินสุวรรณภูมิ-สนามบินดูไบ (สหรัฐอาหรับเอมิเรตส์)-เวียนนา-ชมเมือง-ช้อปปิ้งถนนคาร์ทเนอร์ (ออสเตรีย)

02.50 น. ออกเดินทางจากสนามบินสุวรรณภูมิ โดยสายการบิน Emirates เที่ยวบินที่ EK377

\*วันเดินทาง 4-10 ธ.ค.67 เวลาออกเดินทางปรับเป็น 02.00 น.\*

06.00 น. เดินทางถึงสนามบินดูไบ สหรัฐอาหรับเอมิเรตส์ จากนั้นให้ท่านรอเปลี่ยนเครื่อง

08.55 น. ออกเดินทางจากสนามบินดูไบ โดยสายการบิน Emirates เที่ยวบินที่ EK127

12.55 น. นำท่านเดินทางถึง สนามบินกรุงเวียนนา ประเทศออสเตรีย (เวลาท้องถิ่นช้ากว่าประเทศไทย 5 ชั่วโมง) \*วันเดินทาง 4-10 ธ.ค.67 เวลาเดินทางถึงสนามบินเวียนนาปรับเป็น 12.25 น.\*

จากนั้นนำท่านผ่านขั้นตอนการตรวจคนเข้าเมืองและศุลกากร รถโค้ชรอรับท่านนำท่านเดินทางเข้าสู่กรุงเวียนนา Vienna เมืองหลวงของประเทศออสเตรีย นำท่านนั่งรถชมถนนสายวงแหวน Ringstrasse ที่แวดล้อมไปด้วยอาคารอันงดงามสถาปัตยกรรมเก่าแก่ ผ่านชมโรงละครโอเปร่า ที่สร้างขึ้นในระหว่างปี ค.ศ.1863-1869 แต่ตัวอาคารได้ถูกทำลายไปในระหว่างสงครามโลกครั้งที่ 2 และเปิดใหม่อีกครั้งในปีค.ศ.1955, ผ่านพระราชวังฮอฟเบิร์ก Hofburg Palace ซึ่งเป็นกลุ่มอาคารที่เคยเป็นที่ประทับของราชสำนักฮับส์บูร์ก มาตั้งแต่คริสต์ศตวรรษที่ 13 จนถึงต้นคริสต์ศตวรรษที่ 20 จากนั้นนำชมบริเวณรอบนอกโบสถ์สเตเฟนส์ St. Stephen's Cathedral สัญลักษณ์ของกรุงเวียนนา ซึ่งพระเจ้าคาร์ลที่ 6 โปรดให้สร้างขึ้นในปี ค.ศ.1713 เพื่อเป็นการแก้บนต่อความทุกข์ยากของประชาชน



จากนั้นนำท่านสู่ย่านถนนคาร์นทีเนอร์ Karntnerstrabe ใจกลางกรุงเวียนนา ให้ท่านช้อปปิ้งสินค้าแฟชั่นนานาชนิด อาทิเช่น Louis Vitton, Gucci, ร้านนาฬิกา Bucherer, สินค้าเสื้อผ้าแฟชั่นวัยรุ่นทันสมัย เช่น Zara, H&M ฯลฯ รวมไปถึงสินค้าของฝาก เช่น ช็อคโกแลตโมสาร์ท โดยเฉพาะร้านเครื่องแก้วสวาริอฟสกี Swarovski Crystal Worlds Store Vienna สินค้าที่มีชื่อเสียงของออสเตรีย เป็นอาคารขนาดใหญ่ สูง 3 ชั้น มีการตกแต่งทั้งภายในและภายนอกจากศิลปินที่มีชื่อระดับโลก เมื่อเข้าชมภายในอาคารจะได้ตื่นตาตื่นใจกับการประดับตกแต่งอย่างสวยงาม มีจำหน่ายทั้งผลิตภัณฑ์เครื่องประดับต่างๆ ,นาฬิกา หรือ ของใช้ ที่มีการออกแบบตกแต่งด้วยสวาริอฟสกีอย่างหรูหราและลงตัว



ค่า รับประทานอาหารค่ำ ณ ภัตตาคารอาหารจีน

ที่พัก นำท่านเดินทางเข้าสู่ที่พัก Quality Hotel Vienna หรือระดับเทียบเท่า

วันที่สาม เวียนนา – ฮัลสตัดท์ – ซาลส์บวร์ก (ออสเตรีย)

เช้า รับประทานอาหารเช้า ณ ห้องอาหารโรงแรม

นำท่านเดินทางสู่ฮัลสตัดท์ Hallstatt หมู่บ้านมรดกโลกแสนสวยที่มีอายุกว่า 4,500 ปี ตั้งอยู่ริมทะเลสาบโอบล้อมด้วยขุนเขาและป่าสีเขียวขจีที่มีสวยงามราวกับภาพวาด (ใช้เวลาเดินทางประมาณ 3.30 ชั่วโมง) ให้ท่านเดินชมเมืองที่กล่าวกันว่าเป็นเมืองที่โรแมนติกที่สุดใน Salzkammergut เขตที่อยู่บนอัฟเพอร์ออสเตรีย และมีทะเลสาบที่สวยงามถึง 76 แห่ง ออสเตรียให้ฉายาเมืองนี้ว่าเป็นไข่มุกแห่งออสเตรีย และเป็นพื้นที่มรดกโลกของ UNESCO Cultural-Historical Heritage เพียงเดินเที่ยวชมเมืองเสมือนหนึ่งท่านอยู่ในสวรรค์แห่งความฝัน



**กลางวัน**      **รับประทานอาหารกลางวัน ณ ภัตตาคารพื้นเมือง ด้วยเมนูปลาเทร้าท์อัลสตัท**

**บ่าย**      นำท่านออกเดินทางสู่เมืองซาลส์บวร์ก Salzburg ประเทศออสเตรีย เมืองที่เป็นบ้านเกิดของนักดนตรีเอก “วูล์ฟกัง อมาดีอุส โมซาร์ท” ที่มีชื่อเสียงก้องโลก โดยเมืองซาลส์บวร์กมีความหมายว่า “ปราสาทเกลือ” (ใช้เวลาเดินทางประมาณ 1.30 ชั่วโมง)



นำท่านเดินทางเข้าสู่เอาท์เล็ตในเครือแม็คคาร์เธอร์เกิลีน Designer Outlet Salzburg ให้ท่านช้อปปิ้งสินค้าแบรนด์เนมที่นำมาจัดรายการหลากหลายแบรนด์ อาทิ Adidas, ASICS, Calvin Klein, Guess, BOSS, Coach, Puma, Nike, Polo, Michael Kors, Diesel, Samsonite, Skechers, Gant และอีกมากมาย

**ค่ำ**      **อิสระให้ท่านรับประทานอาหารค่ำตามอัธยาศัย**

**ที่พัก**      **นำท่านเดินทางเข้าสู่ที่พัก Hotel Scherer Salzburg หรือระดับเทียบเท่า**

**วันที่สี่**      **ซาลส์บวร์ก – อินน์สบรุค (ออสเตรีย)**

**เช้า**      **รับประทานอาหารเช้า ณ ห้องอาหารโรงแรม**

นำท่านชมเมืองซาลส์เบิร์ก Salzburg เมืองที่ได้ชื่อว่าเป็นเมืองแห่งศิลปเพลง และยังเป็นสถานที่ถ่ายทำภาพยนตร์ระดับโลกอย่าง The Sound of Music ที่โด่งดัง รวมถึงยังเป็นเมืองที่เต็มไปด้วย

สถาปัตยกรรมแบบบาร็อก และได้รับการขึ้นทะเบียนเป็นมรดกโลก นำท่านเดินข้ามแม่น้ำซาลส์อ็ชซ์ เพื่อเดินเล่นชมเมืองเก่า สู่จัตุรัสกลางเมืองเพื่อถ่ายรูปคู่กับอนุสาวรีย์โมซาร์ท ชมมหาวิหารใหญ่กลางเมืองหรือมหาวิหารแห่งเมืองซาลสเบิร์ก สร้างขึ้นตั้งแต่สมัยเรอเนอซองส์ตอนปลายต่อบาร็อกตอนต้น ถือเป็นโบสถ์บาร็อกยุคแรก โดยสร้างขึ้นใหม่เพื่อแทนโบสถ์หลังเดิมที่ถูกไฟไหม้ใหญ่จนเกินซ่อมแซมและถูกระเบิดสมัยสงครามโลกครั้งที่ 2 ถล่มเสียหาย แต่ต่อมาได้รับการบูรณะให้งดงามดังเดิม เดินเล่นบนถนนเกโทรเต้ ที่มีบ้านเรือนเรียงราย ซึ่งถูกสร้างขึ้นช่วงในศตวรรษที่ 15-18 ลักษณะเด่นคือมีลานบ้านที่มีหลังคาสวยงาม บ้ายเหล็กที่บ่งบอกชื่อร้านค้าหรือบ้านเรือนที่ทำด้วยมือและกรอบหน้าต่างที่เป็นภาพปูนแกะสลัก ปัจจุบันเป็นย่านช้อปปิ้งที่มีร้านค้าแบรนด์เนมมากมาย และเป็นที่ตั้งของบ้านเกิดของโมซาร์ท ที่เพิ่งฉลองครบรอบ 250 ปีเมื่อปี 2006 ตั้งอยู่บนถนนเส้นนี้ด้วย โมซาร์ทเกิดที่นี่และอยู่ในบ้านเกิดแห่งนี้มากกว่า 20 ปี ต่อมาย้ายไปอยู่อีกหลังหนึ่ง บ้านหลังนี้จึงถูกดัดแปลงให้เป็นพิพิธภัณฑสถานในเวลาต่อมา ซึ่งบ้านหลังนี้ได้รับการออกแบบโดย Robert Wilson นักศิลปะชาวอเมริกัน โดยมีการออกแบบให้เหมือนกับตอนที่โมซาร์ทยังมีชีวิตอยู่ให้ท่านถ่ายรูปเป็นที่ระลึก (เทศบาลเมืองไม่อนุญาตให้นำรถม้าม้ารถท่องเที่ยวเข้าในเขตบริเวณเมืองเก่า) รวมทั้งชมสวนมิราเบล ที่มีดอกไม้บานาพันธุ์ตลอดปีและยังใช้เป็นสถานที่ถ่ายทำภาพยนตร์อีกด้วย



**กลางวัน** รับประทานอาหารกลางวัน ณ ภัตตาคารจีน

**บ่าย** นำท่านเดินทางกลับสู่เมืองอินน์สbruck Innsbruck เป็นเมืองหลวงของแคว้นทีโรล เป็นเมืองเอกด้านการท่องเที่ยวของประเทศออสเตรีย ตั้งอยู่ริมฝั่งแม่น้ำอิน ซึ่งคำว่าอินส์บรุค นั้น แปลว่า สะพานแห่งแม่น้ำอิน มีลักษณะแคบๆ แทรกตัวอยู่ระหว่างเทือกเขาแอลป์ (ใช้เวลาเดินทางประมาณ 3 ชั่วโมง)







นำท่านชมหลังคาทองคำ **Golden Roof** สัญลักษณ์สำคัญของเมืองอินน์สbruck ซึ่งตั้งอยู่ในเขตเมืองเก่า สร้างขึ้นโดยจักรพรรดิ Friedrich ที่ 4 ในช่วงต้นศตวรรษที่ 15 สำหรับเป็นที่ประทับของผู้ปกครองแคว้นทิโรล จากนั้นนำท่านเข้าชมร้านเครื่องแก้วสวาริอฟสกี Swarovski สินค้าที่มีชื่อเสียงของออสเตรีย เป็นอาคารขนาดใหญ่ สูง 3 ชั้น มีการตกแต่งทั้งภายในและภายนอกจากศิลปินที่มีชื่อเสียงระดับโลก เมื่อเข้าชมภายในอาคารจะได้ตื่นตาตื่นใจกับการประดับตกแต่งอย่างสวยงาม มีจำหน่ายทั้งผลิตภัณฑ์เครื่องประดับต่างๆ นาฬิกา หรือ ของใช้ ที่มีการออกแบบตกแต่งด้วยสวาริอฟสกีอย่างหรูหราและลงตัว

**ค่ำ** รับประทานอาหารค่ำ ณ ภัตตาคารจีน

**ที่พัก** นำท่านเดินทางเข้าสู่ที่พัก **Alphotel Innsbruck** หรือระดับเทียบเท่า

**วันที่ห้า** **อินน์สbruck (ออสเตรีย) - โฮเฮนชวานเกา ปราสาทนอยชวานสไตน์ – ลินเดา (เยอรมัน) – เบร์เกินซ์ (ออสเตรีย)**

**เช้า** รับประทานอาหารเช้า ณ ห้องอาหารของโรงแรม

นำท่านเดินทางข้ามพรมแดนเข้าสู่ประเทศเยอรมันโดยผ่านเข้าไปสู่เมืองโฮเฮนชวานเกา **Hohenschwangau** เมืองเล็กๆที่สวยงามบริเวณเขตชายแดนของประเทศเยอรมนีและออสเตรีย (ใช้เวลาเดินทางประมาณ 2.15 ชั่วโมง)

นำท่านเดินทางขึ้นปราสาทเพื่อเข้าชมความสวยงามของปราสาทนอยชวานสไตน์ **Neuschwanstein Castle** นำชมต้นแบบของปราสาทเจ้าหญิงนิทราในดิสนีย์แลนด์ ซึ่งปราสาทนอยชวานสไตน์ ตั้งตระหง่านอยู่บนยอดเขาสูงปราสาทในเทพนิยาย ซึ่งเป็นปราสาทของพระเจ้าลูดวิกที่

2 หรือ เจ้าชายหงส์ขาว ชมความวิจิตรพิสดารของห้องต่างๆ ที่ได้รับการตกแต่งอย่างงดงามด้วยการออกแบบของริชาร์ด วักเนอร์ ซึ่งเป็นนักประพันธ์เพลงที่ทรงโปรดปรานยิ่ง \* หากคณะไม่สามารถเข้าชมปราสาทนอยชวานสไตน์ได้ ทางบริษัทของสงวนสิทธิ์คืนเงินหน้างานท่านละ 13 ยูโร และถ่ายรูปด้านนอกกับปราสาทนอยชวานสไตน์ เป็นการทดแทน \*



กลางวัน รับประทานอาหารกลางวัน ณ ภัตตาคารพื้นเมือง พร้อมด้วยเมนูชาหมูเยอรมัน

บ่าย นำท่านเดินทางสู่เมืองลินเดา Lindau เมืองพรมแดนระหว่างสามประเทศได้แก่ เยอรมัน ออสเตรีย และสวิตเซอร์แลนด์ ซึ่งเป็นทั้งเมืองและเกาะในชื่อเดียวกันตั้งอยู่บนทะเลสาบโบเดินหรือทะเลสาบคอนสแตนซ์ (ใช้เวลาเดินทางประมาณ 2 ชั่วโมง) ลินเดาเป็นเมืองเก่าที่เคยเป็นอาณาจักรอิสระในอดีตและได้รับการก่อตั้งอย่างเป็นทางการมาตั้งแต่ปี ค.ศ.882 ชมทะเลสาบที่งดงามน่ารักมีฉากหลังเป็นเทือกเขาแอลป์ พร้อมชมสถาปัตยกรรมโดดเด่นบริเวณท่าเรือ ได้แก่ หอคอยมางทวร์ม Mangturm มีความเก่าแก่ที่บ่งบอกถึงความเจริญรุ่งเรืองในอดีตที่เกิดจากการค้ากับอิตาลีในปลายศตวรรษที่ 13 และสิงโตสัญลักษณ์แห่งแคว้นบาวาเรีย Bavarian Lion ที่ถูกสร้างขึ้นในปี ค.ศ. 1856 และได้กลายเป็นสัญลักษณ์อย่างหนึ่งของเมืองลินเดาและรัฐบาวาเรียรวมถึงประภาคาร Lindau Lighthouse เรียกได้ว่ามาจุดเดียวชมทัศนียภาพได้สามประเทศกันเลยทีเดียว ให้ท่านเดินเล่นบนเขตเมืองเก่าบนถนนแม็กซิมิเลียน ถนนสายหลักของเมืองในเขตเมืองเก่าอายุกว่าพันปี เขต

ตัวเมืองเก่าเต็มไปด้วยบ้านเรือนแบบโบราณ ถ่ายรูปกับศาลากลาง Old Town Hall และโบสถ์ประจำเมืองทรงหัวหอมเซ็นต์สตีเฟ่น



**คำ**                    รับประทานอาหารกลางวัน ณ ภัตตาคารจีน

สมควรแก่เวลานำท่านเดินทางข้ามพรมแดนกลับเข้าสู่เขตประเทศออสเตรียอีกครั้ง เดินทางเข้าสู่เมืองเบรเกินซ์ **Bregenz** (ใช้เวลาเดินทางประมาณ 20 นาที)

**ที่พัก**                นำท่านเดินทางเข้าสู่ที่พัก **Vienna House by Wyndham Marinspark Dornbirn, Bregenz** หรือระดับเทียบเท่า

## วันที่หก ลินเดา (ออสเตรีย) – วาดูช (ลิกเท่นสไตน์) - แอ่งเกิลเบิร์ก ยอดเขาทิตลิส - ลูเซิร์น - โอลเท่น (สวิตเซอร์แลนด์)

**เช้า** รับประทานอาหารเช้า ณ ห้องอาหารของโรงแรม

นำท่านเดินทางสู่ **เมืองวาดูช Vaduz** เมืองหลวงของราชรัฐลิกเท่นสไตน์ Liechtenstein ตั้งอยู่ริมแม่น้ำไรน์ จัดเป็นประเทศที่มีขนาดเล็กแต่มีความร่ำรวยเป็นอันดับ 2 ของโลก (ใช้เวลาเดินทางประมาณ 45 นาที) นำท่านสู่จุดชมวิวเมืองละลายรูปคู่กับ **ปราสาทวาดูช Vaduz Castle** ปราสาทที่ตั้งอยู่บนยอดเขาสูงชันในย่านใจกลางเมือง โดยปราสาทแห่งนี้ยังเป็นที่พักของพระบรมวงศานุวงศ์แห่งลิกเท่นสไตน์ตั้งแต่อดีตจนถึงปัจจุบัน ตัวปราสาทนั้นสร้างตั้งแต่สมัยศตวรรษที่ 12 ก่อนที่จะมีการบูรณะและต่อเติมในปี ค.ศ.1904 นำท่านเข้าสู่ **ร้าน Huber** ร้านนาฬิกาและเครื่องประดับชื่อดัง แหล่งรวมนาฬิกาชั้นนำมามากมายและเรียกได้ว่ามีหี้อชิ้นนำครบมากที่สุดแห่งหนึ่ง อาทิ เช่น Patek Philippe, Rolex, Panerai, Omega, Brequets, IWC, Cartier, Piaget, Chopard, Tag Heuer, Hublot, Vacheron Constantin, Audemars Piguet, Breitling, Longines, Jaeger-LeCoultre, Blancpain, Chanel, Hermes, Bvlgari, Rado, Tissot, Swatch ฯลฯ



สมควรแก่เวลานำท่านเดินทางเข้าสู่สวิตเซอร์แลนด์ที่ **เมืองแอ่งเกิลเบิร์ก Engelberg** ที่ตั้งสถานีกระเช้าเพื่อนำท่านขึ้นสู่ยอดเขาทิตลิส (ใช้เวลาเดินทางประมาณ 2.30 ชั่วโมง) นำท่านโดยสาร **กระเช้า "Titlis Rotair"** กระเช้าลอยฟ้าทันสมัยระบบใหม่ล่าสุด ที่สามารถหมุนได้ 360 องศา รอบตัวเอง ท่านสามารถรับชมทัศนียภาพอันตระการตาได้รอบทิศทางตามเส้นทางขึ้นสู่ **ยอดเขาทิตลิส Titlis** เข้าชม **ถ้ำน้ำแข็ง Ice Grotto** ถ้ำน้ำแข็งที่ไม่เคยละลาย สุดแสนประทับใจเป็นอย่างยิ่ง ชมทิวทัศน์ของยอดเขาต่างๆ ที่ปกคลุมไปด้วยหิมะอันขาวโพลนตลอดปีสร้างความงดงามให้กับขุนเขาเป็นอันมาก ให้ความท่านเดินข้าม **"The Titlis Cliff Walk"** สะพานแขวนที่ตั้งอยู่สูงที่สุดของทวีปยุโรป ที่ความสูง 3,041 เมตรจากระดับน้ำทะเล สะพานมีความยาว 100 เมตร ท่านจะได้ชม

ทัศนียภาพที่สวยงามของเทือกเขาแอลป์ อันสวยงามแบบกว้างไกลสุดสายตา (สะพานแขวนอาจจะปิด ในกรณีถ้าสภาพอากาศไม่เอื้ออำนวย)



**กลางวัน**      **รับประทานอาหารกลางวัน ณ ภัตตาคารบนยอดเขาพร้อมเมนูชีสฟองดู**

**บ่าย**      นำท่านลงจากกระเช้าและเดินทางสู่เมืองลูเซิร์น **Lucerne** เมืองท่องเที่ยวยอดนิยมอันดับ 1 ของสวิตเซอร์แลนด์ที่ถูกห้อมล้อมไปด้วยทะเลสาบและขุนเขา (ใช้เวลาเดินทางประมาณ 40 นาที) พาท่านชมสิ่งมหัศจรรย์ที่แกะสลักบนผาหินธรรมชาติ เพื่อเป็นอนุสรณ์รำลึกถึงการสละชีพอย่างกล้าหาญของทหารสวิสที่เกิดจากการปฏิวัติในฝรั่งเศสเมื่อปี ค.ศ.1792 ชมสะพานไม้ชาเปล Chapel Bridge ซึ่งมีความยาวถึง 204 เมตร ทอดข้ามผ่านแม่น้ำรอยส์ Reuss River อันงดงามซึ่งเป็นเหมือนสัญลักษณ์ของเมืองลูเซิร์น เป็นสะพานไม้ที่มีหลังคาที่เก่าแก่ที่สุดในยุโรป สร้างขึ้นเมื่อปี ค.ศ.1333 โดยใต้หลังคาคลุมสะพานมีภาพวาดประวัติศาสตร์ของชาวสวิส ตลอดแนวสะพาน จากนั้นให้ท่านได้อิสระเลือกซื้อสินค้าของสวิส เช่น ช็อคโกแลต, เครื่องหนัง, มีดพับ, นาฬิกาข้อมือชื่อดัง อาทิเช่น Rolex, Omega, Tag Heuer เป็นต้น



**ค่ำ**      **อิสระรับประทานอาหารค่ำตามอัธยาศัย**

สมควรแก่เวลานัดหมายนำท่านเดินทางสู่เมืองโอลเทิน **Olten** (ใช้เวลาเดินทางประมาณ 45 นาที)

## วันที่เจ็ด

## โอลเทน - เบรียนซ์ - อินเทอร์ลาเก้น - ชุก - สนามบินซูริก (สวิตเซอร์แลนด์)

## เช้า

รับประทานอาหารเช้า ณ ห้องอาหารโรงแรม

นำท่านเดินทางสู่หมู่บ้านเบรียนซ์ ที่ตั้งของทะเลสาบเบรียนซ์ **Brienzer Lake** วิวสวยหลักล้านของประเทศสวิตเซอร์แลนด์ (ใช้เวลาเดินทางประมาณ 1.30 ชั่วโมง) นำท่านชมความสวยงามของหมู่บ้านริมทะเลสาบ ตามรอยซีรีส์เรื่องดังของเกาหลีอย่าง **Crash Landing on you**



จากนั้นนำท่านเดินทางต่อสู่เมืองอินเทอร์ลาเก้น **Interlaken** เมืองที่ตั้งอยู่ระหว่างทะเลสาบ Thun และทะเลสาบเบรียนซ์ **Lake Brienz** อิสระให้ท่านได้สัมผัสบรรยากาศและธรรมชาติแบบสวิตเซอร์แลนด์ในเมืองเล็กๆ และพลาดไม่ได้กับการเลือกชมสินค้าจากร้านเคียร์ชโฮเฟอร์ **Kirchhofer** หนึ่งในสุดยอดร้านนาฬิกาและเครื่องประดับในประเทศสวิตเซอร์แลนด์ มีสาขามากมาย โดยมีสาขาใหญ่ คือ เคียร์ชโฮเฟอร์ คาสิโน แกลเลอรี มีนาฬิกาสวิสมากกว่า 70 แบรินตีในทีเดียว อาทิ **Breguet, Cartier, Piaget, Blancpain, Chopard, IWC, Parmigiani, Franck Muller, Hublot, Tag Heuer, Hermes, Rado, Gucci, Tissot, Bvlgari, Montblanc, Omega, Chanel, Seven Friday, Mido** ฯลฯ รวมทั้ง **Rolex (pre owned)** พร้อมเครื่องประดับสุดพิเศษหลากหลายแบบและยังเป็นศูนย์กลางเครื่องสำอางสวิสชั้นสูง, ผลิตภัณฑ์บำรุงผิว รวมทั้งน้ำหอมชื่อดัง อาทิ **La Prairie, Cellcosmet, Volmont, Chanel, La mer, Estee Lauder, Jo Malone** ฯลฯ และอีกหลายแบรนด์ดังจากทั่วโลก รวมถึงมีจำหน่ายเครื่องหนังแบรนด์ดัง มีของที่ระลึกต่างๆ จากสวิตเซอร์แลนด์ เช่น ตุ๊กตา, มีดพับ **Victorinox** รวมทั้งมี **Cartier boutique, Breguet & Blancpain, Swiss luxury beauty** ที่ตั้งอยู่ใจกลางเมืองอินเทอร์ลาเก้น

## กลางวัน

อิสระรับประทานกลางวันตามอัธยาศัย



## บาย

นำท่านเดินทางสู่เมือง Zug เมืองเล็กๆ ริมหทะเลสาบที่สวยงามราวกับเทพนิยายตั้งอยู่ทางภาคกลางตอนบนของประเทศ (ใช้เวลาเดินทางประมาณ 1.30 ชั่วโมง) นอกจากความสวยงามของทัศนียภาพแล้ว เมืองนี้ยังมีอัตราการเก็บภาษีที่ค่อนข้างต่ำจึงถือเป็นที่ตากอากาศที่นิยมของเหล่าเศรษฐี คนดังสำคัญระดับโลกมากมายมาเยือน ท่านอาจจะเห็นซูเปอร์คาร์จอดเรียงรายอยู่ 2 ข้างทาง จนเป็นเรื่องธรรมดา นำท่านชมเมืองชมหอนาฬิกาเมือง Zug Clock Tower แลนด์มาร์กที่สำคัญแห่งหนึ่งของเมือง ด้วยความสูงของหอดึงถึง 52 เมตรและความโดดเด่นของหลังคาซึ่งเป็นสีน้ำเงินขาวโดดเด่นตัดกับสีหลังคาสีน้ำตาลของบ้านเมืองสวยงามอย่างยิ่ง มีเวลาให้ท่านเดินขึ้นบันไดสู่จุดชมวิวด้านบนของหอนาฬิกา ที่ท่านจะสามารถเห็นวิวที่สวยงามโดยรอบของเมือง นำท่านเข้าชมร้านทำทองที่เก่าแก่ที่สุดในยุโรป **The Oldest house of goldsmiths in Europe** ของครอบครัว Lohri เปิดทำการตั้งแต่สมัยศตวรรษที่ 16 ภายในตัวอาคารมีการตกแต่งในรูปแบบสถาปัตยกรรมสมัยจักรวรรดิไปเลียน มีซุ้มประตูและเสาโรมัน มีรูปปั้นและจิตรกรรมฝาผนัง ด้วยการวาดลายหินอ่อนด้วยมือ ในปี 1971 ได้เปิดร้านนี้เป็นพิพิธภัณฑ์ศิลปะล้ำค่าและเครื่องประดับหายาก และบางชิ้นมีเพียงชิ้นเดียวในโลก มีเวลาให้ท่านเดินขึ้นชมอาคาร งานศิลปะล้ำค่าและเครื่องประดับหายากแล้ว ในส่วนของ **Lohri Store** ยังมีนาฬิกาชั้นนำระดับโลกให้ท่านเลือกซื้อ

จากนั้นนำท่านเดินทางสู่เมืองซูริก Zurich เมืองเศรษฐกิจและใหญ่ที่สุดในประเทศ (ใช้เวลาเดินทางประมาณ 40 นาที) ถ่ายรูปกับโบสถ์ฟรอมุนสเตอร์ Fraumunster abbey สร้างขึ้นในปี ค.ศ. 853 โดยกษัตริย์เยอรมันหลุยส์ ใช้เป็นสำนักแม่ชีที่มีกลุ่มหญิงสาวชนชั้นสูงจากทางตอนใต้ของเยอรมันอาศัยอยู่ นำท่านสู่จัตุรัสพาราเดพลาทซ์ Paradeplatz เป็นจัตุรัสเก่าแก่ที่มีมาตั้งแต่สมัยศตวรรษที่ 17

ปัจจุบันเป็นชุมทางรกรางที่สำคัญของเมืองและยังเป็นศูนย์กลางการค้าของย่านธุรกิจ ธนาคาร สถาบันการเงินที่ใหญ่ที่สุดในประเทศ



**17.30 น.** ให้ท่านเตรียมตัวเดินทางสู่สนามบินซูริค (ใช้เวลาเดินทางประมาณ 20 นาที) และเผื่อเวลาให้ท่านทำ คีนภาษีและมีเวลาช้อปปิ้งสินค้าปลอดภาษีภายในสนามบิน

**22.15 น.** ออกเดินทางจากสนามบินซูริค โดยสายการบิน Emirates เที่ยวบินที่ EK086  
\*วันเดินทาง 4-10 ธ.ค.67 เวลาออกเดินทางจากสนามบินซูริคปรับเป็น 21.50 น.\*

**วันที่แปด** **สนามบินดูไบ (สหรัฐอาหรับเอมิเรตส์) – สนามบินสุวรรณภูมิ**

**06.25 น.** เดินทางถึงสนามบินดูไบ ประเทศสหรัฐอาหรับเอมิเรตส์ จากนั้นนำท่านรอเปลี่ยนเครื่อง  
\*วันเดินทาง 4-10 ธ.ค.67 เวลาเดินทางถึงสนามบินดูไบปรับเป็น 07.05 น.\*

**09.40 น.** ออกเดินทางจากสนามบินดูไบ โดยสายการบิน Emirates เที่ยวบินที่ EK372  
\*วันเดินทาง 4-10 ธ.ค.67 เวลาออกเดินทางจากสนามบินดูไบปรับเป็น 09.30 น.\*

**19.15 น.** เดินทางถึงสนามบินสุวรรณภูมิโดยสวัสดิภาพ.  
\*วันเดินทาง 4-10 ธ.ค.67 เวลาเดินทางถึงสนามบินสุวรรณภูมิปรับเป็น 18.40 น.\*



## อัตราค่าบริการและเงื่อนไขรายการท่องเที่ยว

# CHARMING of EUROPE

## เส้นทางโคจร รายการโคจรใจ

ออสเตรีย - เยอรมนี - ลิกเทินสไตน์ - สวิตเซอร์แลนด์  
8 วัน 5 คืน โดยสายการบิน EMIRATES (EK)

กำหนดวันเดินทาง	ผู้ใหญ่ พัก 2-3 ท่าน ท่านละ	พักเดี่ยว เพิ่มท่านละ	ท่านที่มีตัวโดยสาร อยู่แล้วต้องการร่วม ทัวร์ (Join Land)	เด็กอายุไม่เกิน 11 ขวบ พักกับ ผู้ใหญ่ 2 ท่าน (ไม่เสริมเตียง)
10-17 ต.ค.67	79,900	14,900	52,900	74,900
18-25 ต.ค.67	79,900	14,900	52,900	74,900
3-10 ธ.ค.67	83,900	14,900	53,900	78,900
ที่นั่งตัวชั้นธุรกิจ (Business class ) เบื้องต้นชำระเพิ่มประมาณ 158,000 บาท ขึ้นไป (ราคาตัวมีการเปลี่ยนแปลงกรุณาเช็คราคาและที่นั่งกับเจ้าหน้าที่ก่อน) 10 ท่านขึ้นไป พร้อมออกเดินทาง มีหัวหน้าทัวร์ดูแล				
ราคาทัวร์ข้างต้นยังไม่รวมค่าทิปมัคคุเทศน์ท้องถิ่นและคนขับรถรวม 12 ยูโร/ท่าน/ทริป ราคาทัวร์ข้างต้นยังไม่รวมค่าทิปหัวหน้าทัวร์ที่ดูแลคณะจากเมืองไทย 24 ยูโร/ท่าน/ทริป				

## เงื่อนไขการเดินทางเข้าออกจากประเทศไทย (Update 1 มิถุนายน 2565)

ผู้มีสัญชาติไทย

▶ เอกสารที่ต้องทำการเตรียมก่อนเดินทาง

1. พาสปอร์ตตัวจริง (อายุการใช้งานมากกว่า 6 เดือน)
2. เตรียมเอกสาร Vaccinated Certificate (ข้อมูลตรงตามพาสปอร์ต) หรือ เอกสาร International Vaccinated Certificate (สามารถลงทะเบียนขอออนไลน์ได้ในแอปพลิเคชัน “หมอพร้อม” หรือวัคซีนพาสปอร์ต \*เล่มสีเหลือง\* ที่ออกโดยกรมควบคุมโรค กระทรวงสาธารณสุข ที่ได้รับวัคซีน

## เงื่อนไขการให้บริการ

1. **ชำระเงินมัดจำท่านละ 40,000 บาท + ค่าวีซ่า 5,900 บาท (ค่ามัดจำ + ค่าวีซ่า)** โดยโอนเข้าบัญชี ที่นั่งจะยืนยันเมื่อได้รับเงินมัดจำแล้วเท่านั้น

**\*\*\*ในกรณีที่ต้องการให้บริษัทยื่นวีซ่าให้ ค่าวีซ่าจะต้องชำระเข้ามาพร้อมค่ามัดจำ\*\*\***

2. ส่งสำเนาหน้าพาสปอร์ตของผู้ที่เดินทาง ที่มีอายุการใช้งานไม่น้อยกว่า 6 เดือน เพื่อทำการจองคิวยื่นวีซ่า ภายใน 3 วันนับจากวันจอง หากไม่ส่งสำเนาหน้าพาสปอร์ตทางบริษัทขออนุญาติยกเลิกการจองตั๋วโดยอัตโนมัติ
3. เมื่อได้รับการยืนยันว่ากรุ๊ปออกเดินทางได้ ลูกค้าจัดเตรียมเอกสารให้การขอวีซ่าได้ทันที
4. หากท่านที่ต้องการออกตั๋วโดยสารภายในประเทศ (กรณีลูกค้าอยู่ต่างจังหวัด) ให้ท่านติดต่อเจ้าหน้าที่ก่อนออกบัตรโดยสารทุกครั้ง หากออกบัตรโดยสารโดยมิแจ้งเจ้าหน้าที่ ทางบริษัทขอสงวนสิทธิ์ไม่รับผิดชอบ ค่าใช้จ่ายที่เกิดขึ้น
5. การยื่นวีซ่าในแต่ละสถานทูตมีการเตรียมเอกสาร และมีขั้นตอนการยื่นวีซ่าไม่เหมือนกัน ทั้งแบบหมู่คณะและยื่นรายบุคคล (แสดงตน) ท่านสามารถสอบถามข้อมูลเพื่อประกอบการตัดสินใจก่อนการจองได้จากทางเจ้าหน้าที่
6. หากในคณะของท่านมีผู้ต้องการดูแลพิเศษ นั่งรถเข็น (Wheelchair), เด็ก, ผู้สูงอายุ, มีโรคประจำตัว หรือมีสภาวะใด การเดินทางท่องเที่ยวในระยะเวลาเกินกว่า 4-5 ชั่วโมงติดต่อกัน ท่านและครอบครัวต้องให้การดูแลสมาชิกภายในครอบครัวของท่านเอง เนื่องจากการเดินทางเป็นหมู่คณะ หัวหน้าทัวร์มีความจำเป็นต้องดูแลคณะทัวร์ทั้งหมด

## อัตราค่าบริการรวม

1. ค่าตัวเครื่องบิน ชั้นประหยัด (Economy Class) ที่ระบุวันเดินทางไปกลับพร้อมคณะ (ในกรณีมีความประสงค์อยู่ต่อ จะต้องไม่เกินจำนวนวัน และอยู่ภายใต้เงื่อนไขของสายการบิน)
2. ค่าภาษีสนามบินทุกแห่งตามรายการ
3. ค่ารถโค้ชปรับอากาศนำเที่ยวตามรายการ
4. ค่าห้องพักในโรงแรมตามที่ระบุในรายการหรือเทียบเท่า
5. ค่าอาหารตามที่ระบุในรายการ
6. ค่าเข้าชมสถานที่ท่องเที่ยวตามรายการ
7. ค่าประกันสุขภาพและอุบัติเหตุ วงเงินสูงสุด 3 ล้านบาท (เงื่อนไขเป็นไปตามที่บริษัทกำหนด ความคุ้มครองเป็นตามกรมธรรม์ประกันภัย)
8. ค่าภาษีมูลค่าเพิ่ม 7% (เฉพาะค่าบริการ)

รายละเอียดกรมธรรม์ไทยวิวัฒน์



# ประกันภัยการเดินทางต่างประเทศ พลัส

## Global Travel Insurance Plus (GTIP)



หน่วย : บาท / Baht

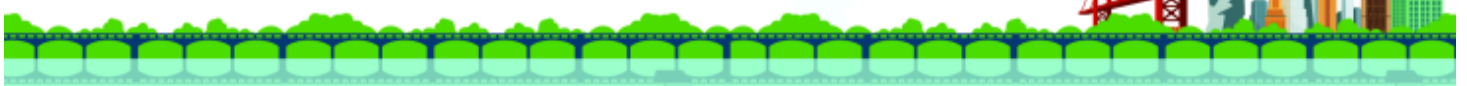
### จำนวนเงินความคุ้มครอง / Sum Insured

ความคุ้มครอง / Coverage	เดินทางทั่วโลก / WORLDWIDE PLUS				เดินทางในเอเชีย / ASIA PLUS			
	Basic*	Silver	Gold	Platinum	Basic*	Silver	Gold	Platinum
1. การประกันภัยอุบัติเหตุส่วนบุคคล อ.บ.1* / Personal Accident Benefit	2,000,000	2,000,000	3,000,000	5,000,000	1,000,000	2,000,000	3,000,000	5,000,000
2. ค่ารักษาพยาบาลจากอุบัติเหตุและสุขภาพ / Medical Expenses	2,000,000	2,000,000	3,000,000	5,000,000	2,000,000	2,000,000	3,000,000	5,000,000
2.1 การรักษาพยาบาลต่อเนื่องในประเทศไทย** / Follow-up treatment in Thailand	50,000	200,000	300,000	500,000	50,000	200,000	300,000	500,000
2.2 การรับการรักษาพยาบาลครั้งแรกในประเทศไทย*** / Medical treatment in Thailand	100,000	200,000	300,000	500,000	100,000	200,000	300,000	500,000
3. การเคลื่อนย้ายฉุกเฉินและการส่งศพกลับประเทศ / Evacuation and repatriation	2,000,000	2,000,000	3,000,000	5,000,000	2,000,000	2,000,000	3,000,000	5,000,000
4. การบริการความช่วยเหลือทางการแพทย์ฉุกเฉิน / Emergency Medical Assistance								
4.1 การเยี่ยมผู้เอาประกันภัยในต่างประเทศ / Compassionate visit	x	Actual Cost	Actual Cost	Actual Cost	x	Actual Cost	Actual Cost	Actual Cost
4.2 การส่งตัวผู้เยาว์กลับประเทศ / Return of minor	x	Actual Cost	Actual Cost	Actual Cost	x	Actual Cost	Actual Cost	Actual Cost
4.3 การค้นหา การช่วยเหลือ และการกู้ภัย / Search, rescue and recovery	250,000	250,000	250,000	250,000	250,000	250,000	250,000	250,000
5. การยกเลิกการเดินทาง / Trip cancellation	10,000	10,000	100,000	100,000	10,000	10,000	100,000	100,000
6. การลดจำนวนวันเดินทาง / Trip curtailment	x	x	100,000	100,000	x	x	100,000	100,000
7. ความสูญเสียบางอย่างหรือความเสียหายของสัมภาระในการเดินทาง / Loss or damage of personal baggage	10,000	10,000	50,000	50,000	10,000	10,000	50,000	50,000
8. การล่าช้าของการเดินทาง / Cover of delay								
8.1 การล่าช้าของระบบขนส่งมวลชน / Delays in means of public transport	x	2,000	10,000	20,000	x	2,000	10,000	20,000
8.2 การล่าช้าของสัมภาระ / Delayed collection of baggage	x	2,000	20,000	20,000	x	2,000	20,000	20,000
8.3 การจี้โดยสลัดอากาศ / Hijack	x	x	50,000	50,000	x	x	50,000	50,000
8.4 การพลาดต่อเที่ยวบิน / Missed connection - flight	x	2,000	10,000	20,000	x	2,000	10,000	20,000
9. การสูญหายของหนังสือเดินทาง / Loss of passport	x	x	5,000	5,000	x	x	5,000	5,000
10. ความรับผิดต่อบุคคลภายนอก / Personal legal liability	x	1,000,000	2,000,000	5,000,000	x	1,000,000	2,000,000	5,000,000
11. ความรับผิดส่วนแรกสำหรับรถเช่า / Rental car excess	x	x	10,000	20,000	x	x	10,000	20,000
12. ความคุ้มครองกีฬาอล์ฟ / Golf extension	x	x	x	20,000	x	x	x	20,000
13. เงินชดเชยรายได้ระหว่างรักษาตัวในโรงพยาบาลต่างประเทศ / Overseas hospitalization benefit	x	1,000 per day max 10,000	2,000 per day max 20,000	3,000 per day max 30,000	x	1,000 per day max 10,000	2,000 per day max 20,000	3,000 per day max 30,000

### หมายเหตุ / Remark

\*อ.บ. 1 หมายถึงการเสียชีวิต การสูญเสียอวัยวะ สายตา หรือทุพพลภาพถาวรสิ้นเชิงจากอุบัติเหตุ / Loss of life, dismemberment, loss of sight or total permanent disability.

\*\*ข้อ 2.1, \*\*\*ข้อ 2.2 บริษัทจะจ่ายค่าใช้จ่ายสำหรับการรักษาพยาบาลที่เกิดขึ้นในระยะเวลา 7 วันแรกนับจากเดินทางกลับถึงประเทศไทย / 2.1, 2.2 The company shall pay such costs incurred within 7 days of the return to Thailand.



# ประกันภัยการเดินทางต่างประเทศ พลัส | Global Travel Insurance Plus (GTIP)



จำนวนวันเดินทาง (วัน) Trip Duration (Days)	เบี้ยประกันภัย (บาท) / Premium (Baht)							
	เดินทางทั่วโลก / WORLDWIDE PLUS				เดินทางในเอเชีย / ASIA PLUS			
	Basic*	Silver	Gold	Platinum	Basic*	Silver	Gold	Platinum
<b>แพรวรายเที่ยว / Single - Trip</b>								
1-4	300	334	600	990	200	290	470	688
5-6	350	450	715	1,290	240	300	595	999
7-8	370	500	990	1,772	280	427	690	1,300
9-10	399	600	1,230	1,996	340	597	850	1,600
11-15	600	790	1,590	2,750	450	767	1,150	2,150
16-22	849	1,275	2,210	3,370	524	937	1,650	2,795
23-31	999	1,600	2,680	3,993	628	1,108	2,030	3,300
32-45	1,530	2,090	3,200	5,674	770	1,364	2,450	4,325
46-60	1,950	2,500	3,850	6,180	907	1,620	2,995	5,226
61-75	2,300	3,340	4,900	7,910	1,220	2,215	3,775	6,450
76-94	2,500	3,843	5,500	9,390	1,475	2,641	4,200	7,500
95-105	3,500	4,467	7,490	11,145	1,975	2,962	5,720	9,990
106-121	4,100	5,090	8,400	12,900	2,350	3,371	6,450	11,100
122-151	5,200	6,345	10,250	15,895	2,775	4,016	7,950	13,740
152-182	6,500	7,599	12,530	18,890	3,260	4,922	9,775	15,975
<b>แพรวรายปี เดินทางไม่จำกัดครั้ง แต่ครั้งละไม่เกินจำนวนวันระบุ / Annual Multi - Trip, max length per trip as per plan selected</b>								
Annual (max 31 days)	2,000	2,450	4,000	5,700	1,200	1,992	2,850	4,400
Annual (max 60 days)	2,500	3,120	4,800	7,400	1,600	2,591	3,700	6,400
Annual (max 90 days)	3,600	4,225	5,800	10,000	1,900	3,200	5,000	8,700
Annual (max 120 days)	5,750	6,427	9,000	13,990	2,650	4,038	7,100	12,210
Annual (max 365 days)	15,500	19,000	26,200	44,000	5,925	10,785	22,000	35,150

- เบี้ยประกันภัยข้างต้นสำหรับผู้เอาประกันภัยอายุไม่เกิน 75 ปี รวมภาษีอากรแล้วเป็นแล้ว / Premium shown is for Insured up to 75 yrs of age Includes tax and stamp.
- สำหรับผู้เอาประกันภัยที่มีอายุ 76 - 85 ปี เบี้ยประกันภัยคูณ 2 ได้รับความคุ้มครองทั่วโลกหรือเอเชียเบสิกเท่านั้น / For policyholders aged 76 - 85 years old, the insurance premium will be doubled for the Asia Basic plan or the Worldwide Basic Plan.

## ความคุ้มครองพิเศษ / Special Coverages



คุ้มครองค่ารักษาสูงถึง  
**5 ล้าน**  
บาท

- คุ้มครองค่ารักษาพยาบาลจากอุบัติเหตุและเจ็บป่วย
- Covers medical expenses from injuries and illness up to 5,000,000 baht.



รักษาฟัน  
**16,000**  
บาท

- คุ้มครองค่ารักษาพยาบาลฟันเพื่อบรรเทาความเจ็บปวดที่ต่างประเทศ ได้ถึง 16,000 บาท
- Dental treatment cover for relief of pain up to 16,000 baht.



ไม่ต้อง  
สำรองจ่าย  
รักษาได้ทุก รพ.

- คุ้มครองค่ารักษาพยาบาลทั้ง IPD, OPD
- You don't have to advance money.
- Free choice of hospital. • Covers medical expenses for inpatient and outpatient treatment.



คุ้มครอง  
กีฬาเสี่ยงภัย

- คุ้มครองเฉพาะค่ารักษาพยาบาลการบาดเจ็บจากกีฬาเสี่ยงภัย เช่น ดำน้ำ เล่นสกี เจ็ทโบ๊ท บันจี้จัมพ์

- Coverage includes medical expenses for injuries from certain high-risk sports such as diving, skiing, or bungee jumping.

คุ้มครอง อายุสูงสุดถึง  
**85 ปี\***



- Coverage up to the age of 85 years.\*

Remark \*76-85 years is eligible for insurance coverage only under the Basic Plan.

ช่วยเหลือ **24**  
ทุกคืนทั่วโลก hrs.

- ศูนย์ให้ความช่วยเหลือฉุกเฉินทางการแพทย์และการเดินทางทั่วโลก

+66 2 569 0230

- 24 hours. Worldwide emergency call center

+66 2 569 0230



## อัตราค่าบริการไม่รวม

1. ค่าธรรมเนียมการจัดทำหนังสือเดินทาง
2. ค่าใช้จ่ายส่วนตัว อาทิเช่น ค่าเครื่องดื่มที่สั่งพิเศษ, ค่าโทรศัพท์, ค่าซักรีด, ค่าธรรมเนียมหนังสือเดินทาง, ค่าน้ำหนักเกินจากทางสายการบินกำหนดเกินกว่า 30 ก.ก., ค่ารักษาพยาบาล กรณีเกิดการเจ็บป่วยจากโรคประจำตัว, ค่ากระเป๋าเดินทางหรือของมีค่าที่สูญหายในระหว่างการเดินทาง เป็นต้น
3. ค่าธรรมเนียมน้ำมันและภาษีสนามบิน ในกรณีที่สายการบินมีการปรับขึ้นราคา
4. ค่าบริการยกกระเป๋าในโรงแรม ซึ่งท่านจะต้องดูแลกระเป๋าและทรัพย์สินด้วยตัวท่านเอง
5. ค่าธรรมเนียมวีซ่าประเทศออสเตรเลียรวมค่าบริการยื่นวีซ่า (5,900.-บาท)
6. ค่าทิปพนักงานขับรถและไกด์ท้องถิ่น (12 ยูโร/ต่อท่าน)
7. ค่าทิปมัคคุเทศก์จากเมืองไทย (24 ยูโร/ต่อท่าน)

## เงื่อนไขการชำระค่าทัวร์ส่วนที่เหลือ

ทางบริษัทขอเก็บค่าทัวร์ส่วนที่เหลือ 45 วันก่อนการเดินทาง

หากท่านไม่ผ่านการอนุมัติวีซ่าหรือยกเลิกการเดินทางโดยเหตุจำเป็น

ทางบริษัทขอเก็บเฉพาะค่าใช้จ่ายที่เกิดขึ้นจริง

## ข้อมูลเบื้องต้นในการเตรียมเอกสารยื่นวีซ่าและการยื่นวีซ่า

1. การพิจารณาวีซ่าเป็นดุลยพินิจของสถานทูต มิใช่บริษัททัวร์ การเตรียมเอกสารที่ดีและถูกต้องจะช่วยให้การพิจารณา ของสถานทูตง่ายขึ้น
2. กรณีท่านใดต้องใช้พาสปอร์ตเดินทาง ช่วงระหว่างยื่นวีซ่า หรือ ก่อนเดินทางกับทางบริษัท ท่านต้องแจ้งให้ทางบริษัทฯ ทราบล่วงหน้าเพื่อวางแผนในการขอวีซ่าของท่าน ซึ่งบางสถานทูตใช้เวลาในการพิจารณาวีซ่าที่ค่อนข้างนานและอาจไม่สามารถดึงเล่มออกมาระหว่างการพิจารณาอนุมัติวีซ่าได้
3. สำหรับผู้เดินทางที่ศึกษาหรือทำงานอยู่ต่างประเทศ จะต้องดำเนินเรื่องการขอวีซ่าด้วยตนเองในประเทศที่ตนพำนักหรือศึกษาอยู่เท่านั้น
4. หนังสือเดินทางต้องมีอายุไม่ต่ำกว่า 6 เดือน โดยนับวันเริ่มเดินทางออกนอกประเทศ หากนับแล้วต่ำกว่า 6 เดือน ผู้เดินทางต้องไปยื่นคำร้องขอทำหนังสือเดินทางเล่มใหม่ และกรุณาเตรียมหนังสือเดินทางเล่มเก่าให้กับทางบริษัทด้วย เนื่องจากประวัติการเดินทางของท่านจะเป็นประโยชน์อย่างยิ่งในการยื่นคำร้องขอวีซ่า และจำนวนหน้าหนังสือเดินทาง ต้องเหลือว่างสำหรับติดวีซ่าไม่ต่ำกว่า 3 หน้า

- ท่านที่ใส่ปกหนังสือเดินทางกรุณาถอดออก หากมีการสูญหาย บริษัทฯ จะไม่รับผิดชอบต่อกหนังสือเดินทางนั้นๆ และพาสปอร์ต ถือเป็นหนังสือของทางราชการ ต้องไม่มีรอยฉีกขาด หรือ การขีดเขียน หรือ แต่งเติมใดๆ ในเล่ม

## ข้อมูลเพิ่มเติมเรื่องตั๋วเครื่องบินและที่นั่งบนเครื่องบิน

- ทางบริษัทได้สำรองที่นั่งพร้อมชำระเงินมัดจำค่าตั๋วเครื่องบินแล้ว หากท่านยกเลิกตั๋ว ไม่ว่าจะด้วยสาเหตุใด ทางบริษัทขอสงวนสิทธิ์การเรียกเก็บค่ามัดจำตั๋วเครื่องบิน ซึ่งมีค่าใช้จ่าย ประมาณ 1,000 – 5,000 บาท แล้วแต่สายการบินและช่วงเวลาเดินทาง
- หากตั๋วเครื่องบินทำการออกแล้ว แต่ท่านไม่สามารถออกเดินทางได้ ทางบริษัทขอสงวนสิทธิ์เรียกเก็บค่าใช้จ่ายตามที่เกิดขึ้นจริง และรอ Refund จากทางสายการบิน ใช้เวลาประมาณ 3- 6 เดือนเป็นอย่างน้อย
- ที่นั่งที่ Long Leg โดยปกติอยู่บริเวณทางออกประตูฉุกเฉิน และผู้ที่จะนั่งต้องมีคุณสมบัติตรงตามที่สายการบินกำหนด เช่น ต้องเป็นผู้ที่มีร่างกายแข็งแรง และช่วยเหลือผู้อื่นได้อย่างรวดเร็วในกรณีที่เครื่องบินมีปัญหา เช่น สามารถเปิดประตูฉุกเฉินได้ (น้ำหนักประมาณ 20 กิโลกรัม) ไม่ใช่ผู้ที่มีปัญหาทางด้านสุขภาพและร่างกาย และอำนาจในการให้ที่นั่ง Long leg ขึ้นอยู่กับทางเจ้าหน้าที่เช็คอินสายการบิน ตอนเวลาที่เช็คอินเท่านั้น

## กรณียกเลิกการเดินทาง

กรณีที่นักท่องเที่ยวหรือตัวแทนจำหน่ายต้องการขอยกเลิกการเดินทาง หรือเลื่อนการเดินทาง นักท่องเที่ยวหรือตัวแทนจำหน่าย(ผู้มีชื่อในเอกสารการจอง) จะต้องแฟกซ์ อีเมลล์ หรือ มาเซ็นเอกสารการยกเลิกที่บริษัท ใดๆอย่างหนึ่ง เพื่อเป็นการแจ้งยกเลิกกับทางบริษัทอย่างเป็นทางการเป็นลายลักษณ์อักษร (ทางบริษัทไม่ขอรับยกเลิกการจอง ผ่านทางโทรศัพท์ไม่ว่ากรณีใดๆ)

กรณีนักท่องเที่ยวหรือตัวแทนจำหน่าย ต้องการขอรับเงินค่าบริการคืน นักท่องเที่ยวหรือตัวแทนจำหน่าย (ผู้มีชื่อในเอกสารการจอง) จะต้องแฟกซ์ อีเมลล์ หรือ มาเซ็นเอกสารการขอรับเงินคืนที่บริษัท ใดๆอย่างหนึ่ง เพื่อทำเรื่องขอรับเงินค่าบริการคืน โดยแนบหนังสือมอบอำนาจพร้อมหลักฐานประกอบการมอบอำนาจ หลักฐานการชำระเงินค่าบริการต่างๆ และหน้าสมุดบัญชีธนาคารที่ต้องการให้นำเงินเข้าให้ครบถ้วน โดยมีเงื่อนไขการคืนเงินค่าบริการ ตาม “ประกาศคณะกรรมการธุรกิจนำเที่ยวและมัคคุเทศก์ เรื่อง หลักเกณฑ์เกี่ยวกับการกำหนดอัตราค่าเงินค่าบริการคืนให้แก่นักท่องเที่ยว พ.ศ. 2563” ดังนี้

4.1 ยกเลิก **ไม่น้อยกว่า 30 วันก่อนการเดินทาง** (ไม่นับวันเดินทาง) คืนเงินค่าทัวร์ส่วนที่เหลือ หลังจากหักค่าใช้จ่ายที่เกิดขึ้นจริงเพื่อการเตรียมการนำเที่ยว ทั้งหมด เช่น ค่ามัดจำตั๋ว เครื่อง ค่าบริการแลนด์ ต่างประเทศ เป็นต้น”

4.2 ยกเลิก **ไม่น้อยกว่า 15-29 วันก่อนเดินทาง** (ไม่นับวันเดินทาง) คืนเงินร้อยละ 50 ของค่าทัวร์ทั้งหมด ยกเว้น ค่าใช้จ่ายที่เกิดขึ้นจริงเพื่อการเตรียมการนำเที่ยว ทั้งหมด เช่น ค่ามัดจำตั๋ว เครื่อง ค่าบริการแลนด์ ต่างประเทศ เป็นต้น”

4.3 ยกเลิก **น้อยกว่า 15 วันก่อนการเดินทาง** ทางบริษัทฯขอสงวนสิทธิ์ ไม่คืนเงินค่าทัวร์ทั้งหมด

\*\* การจ่ายเงินคืนแก่นักท่องเที่ยวตามข้อกำหนดด้านบน ซึ่งมีการหักเงินในบางส่วนนั้น เนื่องจากทางบริษัทมีค่าใช้จ่ายที่ได้จ่ายจริงเพื่อการเตรียมการจัดนำเที่ยวไปแล้ว เช่น การมัดจำที่นั่งบัตรโดยสารเครื่องบิน การจองที่พัก และ ค่าใช้จ่ายที่จำเป็นอื่นๆ เป็นต้น \*\*

4.4 การยกเลิกเดินทางกับกรุ๊ปที่ออกเดินทางช่วงเทศกาลวันหยุด เช่น ปีใหม่, สงกรานต์ เป็นต้น บางสายการบินมีการการันตีมัดจำที่นั่งกับสายการบินและค่ามัดจำที่พัก รวมถึงเที่ยวบินพิเศษ เช่น CHARTER FLIGHT จะไม่มีการคืนเงินมัดจำ หรือ ค่าทัวร์ทั้งหมดที่ชำระแล้ว ไม่ว่าจะยกเลิกด้วยกรณีใดๆ

**\*\*\*ในกรณี มีเหตุให้ต้องยกเลิกการเดินทางที่บริษัทได้โฆษณาไว้ ซึ่งมีใช้ความผิดของบริษัทเอง ทางบริษัทยินดีคืนเงินค่าบริการตามที่ถูกค่าได้ชำระมาแล้วหลังจากหักค่าใช้จ่ายที่เกิดขึ้นจริง โดยต้องมีระยะเวลาไม่น้อยกว่า 45 วันก่อนการเดินทาง โปรดอ่านข้อความให้ถี่ถ้วนก่อนการจองทัวร์ทุกครั้ง เพื่อประโยชน์แก่ตัวท่านเอง \*\*\*** 4.5 กรณี

ที่กองตรวจคนเข้าเมืองทั้งกรุงเทพฯ และในต่างประเทศ ปฏิเสธมิให้เดินทางออก หรือ เข้าประเทศที่ ระบุไว้ในรายการเดินทาง บริษัทฯ ขอสงวนสิทธิ์ที่จะไม่คืนค่าทัวร์ไม่ว่ากรณีใดๆ ทั้งสิ้น

4.6 เมื่อท่านออกเดินทางไปกับคณะแล้ว ถ้าท่านงดการใช้บริการรายการใดรายการหนึ่ง หรือไม่เดินทางพร้อมคณะถือว่าท่านสละสิทธิ์ ไม่อาจเรียกร้องค่าบริการและเงินมัดจำคืน ไม่ว่าจะกรณีใดๆ ทั้งสิ้น

## เงื่อนไขในการยกเลิก

1. บริษัทขอสงวนสิทธิ์ในการเก็บค่าใช้จ่ายทั้งหมดกรณีท่านยกเลิกการเดินทางและมีผลทำให้คณะเดินทาง ไม่ครบตามจำนวนที่ บริษัทฯกำหนดไว้ (20ท่านขึ้นไป) เนื่องจากเกิดความเสียหายต่อทางบริษัทและผู้เดินทางอื่นที่เดินทางในคณะเดียวกันบริษัทต้องนำไปชำระค่าเสียหายต่างๆที่เกิดจากการยกเลิกของท่าน
2. กรณีเจ็บป่วย จนไม่สามารถเดินทางได้ ซึ่งจะต้องมีใบรับรองแพทย์จากโรงพยาบาลรับรอง บริษัทฯจะทำการเลื่อนการเดินทางของท่าน ไปยังคณะต่อไปแต่ทั้งนี้ท่านจะต้องเสียค่าใช้จ่ายที่ไม่สามารถเรียกคืนได้คือ ค่าธรรมเนียมในการมัดจำตัว และค่าธรรมเนียมวีซ่าตามที่ สถานทูตฯ เรียกเก็บ
3. กรณียื่นวีซ่าแล้วไม่ได้รับการอนุมัติวีซ่าจากทางสถานทูต (วีซ่าไม่ผ่าน) และท่านได้ชำระค่าทัวร์หรือมัดจำมาแล้ว ทางบริษัทฯ ขอเก็บเฉพาะค่าใช้จ่ายที่เกิดขึ้นจริง เช่น ค่าวีซ่าและค่าบริการยื่นวีซ่า / ค่ามัดจำตัวเครื่องบินหรือค่าตัวเครื่องบิน (กรณีออกตัวเครื่องบินแล้ว) ค่าส่วนต่างในกรณีที่กรุ๊ปออกเดินทางไม่ครบตามจำนวน
4. กรณีวีซ่าผ่านแล้ว แจ้งยกเลิกก่อนหรือหลังออกตัวโดยสาร บริษัทฯ ขอสงวนสิทธิ์ในการ ไม่คืนค่าทัวร์ทั้งหมด
5. กรณีผู้เดินทางไม่สามารถเข้า-ออกเมืองได้ เนื่องจากปลอมแปลงหรือการห้ามของเจ้าหน้าที่ ไม่ว่าจะเหตุผลใดๆ ตามทางบริษัทของสงวนสิทธิ์ในการ ไม่คืนค่าทัวร์ทั้งหมด



## ข้อมูลเพิ่มเติมเรื่องโรงแรมที่พัก

1. เนื่องจากการวางแผนห้องพักของแต่ละโรงแรมแตกต่างกัน จึงอาจทำให้ห้องพักแบบห้องเดี่ยว (Single) ,ห้องคู่ (Twin/Double) และห้องพักแบบ 3 ท่าน/3 เตียง (Triple Room) ห้องพักต่างประเภทอาจจะไม่ติดกันและบางโรงแรม อาจจะไม่มียอดห้องพักแบบ 3 ท่าน แต่อาจจะได้เป็น 1 เตียงใหญ่กับ 1 เตียงพับเสริม
2. โรงแรมใหญ่ยุโรปส่วนใหญ่อาจจะไม่มีเครื่องปรับอากาศเนื่องจากอยู่ในแถบที่มีอุณหภูมิต่ำ
3. กรณีที่มีงานจัดประชุมนานาชาติ (Trade air) เป็นผลให้ค่าโรงแรมสูงขึ้นมากและห้องพักในเมืองเต็ม บริษัทฯขอสงวนสิทธิ์ในการปรับเปลี่ยนหรือย้ายเมืองเพื่อให้เกิดความเหมาะสม
4. โรงแรมใหญ่ยุโรปที่มีลักษณะเป็น Traditional Building ห้องที่เป็นห้องเดี่ยวอาจเป็นห้องที่มีขนาดกะทัดรัด และไม่มีอ่างอาบน้ำ ซึ่งขึ้นอยู่กับการออกแบบของแต่ละโรงแรมนั้นๆ และห้องแต่ละห้องอาจมีลักษณะแตกต่างกัน

## เอกสารประกอบการขอวีซ่าเชงเก้น (ออสเตรีย)

ใช้เวลาทำการอนุมัติวีซ่าประมาณ 15 วันทำการ

ยื่นวีซ่าแสดงตนที่ศูนย์ยื่นวีซ่า VFS Global (จามจรัสแควร์)

เอกสารกรรณาเตรียม 2 ชุด ยกเว้น เอกสารที่ออกจากทางราชการและทางธนาคาร  
ขอเป็นตัวจริง 1 ชุด และสำเนา 1 ชุด

**ในวันยื่นวีซ่าหนังสือเดินทางต้องนำส่งเข้าสถานทูต**

**และระหว่างรอผลการอนุมัติวีซ่า ไม่สามารถดึงหนังสือเดินทางออกมาได้**

**\*\*หากท่านเคยโดนปฏิเสธการขอวีซ่ามาก่อน กรุณาแจ้งเจ้าหน้าที่ทัวร์ให้ทราบตั้งแต่ที่ท่านทำการจองทัวร์เข้ามา เพื่อทำการแก้ไขในการขอวีซ่าในครั้งนี้ มิฉะนั้นหากท่านไม่แจ้งให้ทราบ อาจจะมีผลเสียต่อการขอวีซ่าของท่านในครั้งนี้\*\***

**\*\*ผู้เดินทางกรุณาอย่ายึดติดกับการยื่นขอวีซ่าในอดีต**

**เพราะสถานทูตมีการเปลี่ยนแปลงกฎและเอกสารการยื่นอยู่เรื่อย ๆ\*\***

1. หนังสือเดินทางประเทศไทย (Thailand Passport) หนังสือเดินทาง ต้องมีหน้าเหลือสำหรับประทับวีซ่าอย่างน้อย 2 หน้า อายุการใช้งานเหลือไม่น้อยกว่า 6 เดือน นับจากวันเดินทางกลับ และหนังสือเดินทางจะต้องไม่ชำรุด(หนังสือเดินทางเล่มเก่า กรุณานำมาประกอบการยื่นวีซ่าด้วย)

**\*\*\*ในกรณีที่ถือพาสปอร์ต สัญชาติไทย แต่พำนักอยู่ต่างประเทศ, ทำงานอยู่ต่างประเทศ หรือนักเรียน**

**นักศึกษาศึกษาอยู่ต่างประเทศ กรุณาแจ้งเจ้าหน้าที่ของทางบริษัทให้ทราบทันที เพราะการยื่นขอวีซ่าจะ**

**มีเงื่อนไข และ ข้อกำหนดของทางสถานทูตต้องการเพิ่มเติม และ บางสถานทูตอาจไม่สามารถยื่นขอวีซ่า  
ในประเทศไทยได้ ข้อกำหนดนี้รวมไปถึงผู้เดินทางที่ถือพาสปอร์ตต่างชาติด้วย\*\*\***

2. รูปถ่าย รูปถ่ายสี หน้าตรงขนาด **1.5x2 นิ้ว** ขนาดของใบหน้า จากหน้าผาก  
ถึงคาง **3 ซม.** จำนวน 2 ใบ ถ่ายไม่เกิน 6 เดือน ห้ามสวมแว่นตา  
คอนแทคเลนส์ หรือเครื่องประดับ , เปิดผมให้เห็นหูทั้ง 2 ข้าง, ห้ามตกแต่งรูป,  
รูปไม่เลอะหมึก ไม่มีรอยแม็ก, ถ่ายจากร้านถ่ายรูปเท่านั้น



### 3. หลักฐานการเงิน

3.1 กรณีผู้เดินทาง ออกค่าใช้จ่ายเอง ใช้ **BANK CERTIFICATE** และ **BANK STATEMENT** บัญชีออมทรัพย์  
ธรรมดาของธนาคารทั่วไป ส่วนตัวของผู้เดินทาง ย้อนหลัง 3 เดือนจนถึงเดือนปัจจุบันที่ยื่นวีซ่า รบกวนลูกค้า  
ทำรายการเดินบัญชี โดยการฝากหรือถอนก่อน แล้วค่อยปรับยอดเงินในบัญชีภายใน 1 เดือน ก่อนยื่นวีซ่า และ  
ต้องสะกดชื่อ - สกุล ให้ตรงตามหน้าพาสปอร์ต โดยเอกสารทั้ง 2 อย่าง ต้องออกโดยธนาคารเท่านั้น และต้อง  
มีตราประทับจากธนาคาร

### 3.2 กรณีผู้เดินทางไม่ได้ค่าใช้จ่ายเอง

3.2.1. ต้องทำ **BANK GUARANTEE** ที่ออกจากทางธนาคารเท่านั้น ฉบับภาษาอังกฤษ โดยระบุชื่อเจ้าของ  
บัญชี (บุคคลที่ออกค่าใช้จ่าย) ต้องสะกดชื่อ - สกุล ให้ตรงตามหน้าพาสปอร์ต และบุคคลที่เจ้าของบัญชีออก  
ค่าใช้จ่ายให้ (ผู้เดินทาง) ต้องสะกดชื่อ - สกุล ให้ตรงตามหน้าพาสปอร์ต ใช้ยื่นได้ไม่เกิน 1 เดือน หลังจาก  
ธนาคารออกให้

3.2.2. ใช้ **BANK STATEMENT** บัญชีออมทรัพย์ธรรมดาของธนาคารทั่วไป ส่วนตัวของผู้ที่ออกค่าใช้จ่าย  
ให้ ย้อนหลัง 3 เดือนจนถึงเดือนปัจจุบันที่ยื่นวีซ่า รบกวนทำรายการเดินบัญชี โดยการฝากหรือถอนก่อน แล้ว  
ค่อยปรับยอดเงินในบัญชีภายใน 1 เดือน ก่อนยื่นวีซ่า และต้องสะกดชื่อ - สกุล ให้ตรงตามหน้าพาสปอร์ต

3.2.3. ต้องทำหนังสือรับรองค่าใช้จ่ายที่มีการชี้แจงความสัมพันธ์อีกหนึ่งฉบับ (**Sponsor Letter**) พร้อม  
เอกสารแสดงความสัมพันธ์ เช่น สูติบัตร ทะเบียนบ้าน ทะเบียนสมรส เป็นต้น

**\*\*สถานทูตไม่รับพิจารณาบัญชีติดลบ บัญชีฝากประจำ บัญชีกระแสรายวัน**

**บัญชีสหกรณ์ออมทรัพย์ พันธบัตร ตราสารหนี้ กองทุน และสลากออมสิน\*\***

### 4. หลักฐานการทำงาน

- 4.1 **เจ้าของกิจการ** หนังสือรับรองการจดทะเบียน(DBD)ที่มีชื่อของผู้เดินทางเป็นกรรมการหรือหุ้นส่วน อายุไม่เกิน 3 เดือน หรือ สำเนาใบทะเบียนการค้า(พค.0403)
- 4.2 **กิจการไม่จดทะเบียน** จดหมายชี้แจงการทำงาน พร้อมเอกสารประกอบ เช่น รูปถ่ายร้าน สัญญาเช่าที่ โฉนดที่ดิน เป็นต้น
- 4.3 **เป็นพนักงาน** หนังสือรับรองการทำงาน จากบริษัทฯ ระบุตำแหน่ง, เงินเดือน, วันเริ่มทำงาน  
(ขอเป็นภาษาอังกฤษมีอายุ 1 เดือน ชื่อ-สกุลต้องตรงตามหน้าพาสปอร์ต  
ใช้คำว่า “TO WHOM IT MAY CONCERN” แทนชื่อสถานทูตที่ยื่น
- 4.4 **นักเรียนหรือนักศึกษา** ใช้หนังสือรับรองการเรียนที่ออกจากสถาบันที่กำลังศึกษาอยู่  
(ขอเป็นภาษาอังกฤษมีอายุ 1 เดือน ชื่อ-สกุลต้องตรงตามหน้าพาสปอร์ต)  
ใช้คำว่า “TO WHOM IT MAY CONCERN” แทนชื่อสถานทูตที่ยื่น

## 5 เอกสารส่วนตัว

- สำเนาทะเบียนบ้าน
- สูติบัตร(กรณีเด็กอายุต่ำกว่า 18 ปี)
- ทะเบียนสมรส/ทะเบียนหย่า/มรณะบัตร(ถ้ามี)
- ใบเปลี่ยนชื่อ-นามสกุล (ถ้ามีการเปลี่ยน)

## 6 กรณีเด็กอายุไม่ถึง 18 ปี ไม่ได้เดินทางไปต่างประเทศพร้อมบิดา มารดา

- หากเด็กเดินทางไปกับบิดา จะต้องหนังสือยินยอมจากมารดา จากอำเภอต้นสังกัด (โดยบิดาจะต้องคัดหนังสือยินยอมระบุให้บุตรเดินทางไปต่างประเทศกับมารดา) พร้อมแนบสำเนาบัตรประชาชนหรือหน้าพาสปอร์ตมารดามาด้วย
- หากเด็กเดินทางกับมารดา จะต้องหนังสือยินยอมจากบิดา จากอำเภอต้นสังกัด (โดยบิดาจะต้องคัดหนังสือยินยอมระบุให้บุตรเดินทางไปต่างประเทศกับมารดา) พร้อมแนบสำเนาบัตรประชาชนหรือหน้าพาสปอร์ตบิดามาด้วย
- หากเด็กไม่ได้เดินทางไปพร้อมกับบิดาและมารดา ทั้งบิดาและมารดาจะต้องคัดหนังสือระบุยินยอมให้บุตรเดินทางไปต่างประเทศกับใคร มีความสัมพันธ์เป็นอะไรกันกับเด็ก จากอำเภอต้นสังกัด พร้อมแนบสำเนาบัตรประชาชนหรือหน้าพาสปอร์ตบิดาและมารดา
- กรณีเด็กที่บิดา-มารดาหย่าร้าง จะต้องแนบสำเนาใบหย่า และมีการสลักหลังโดยมีรายละเอียดว่าฝ่ายใดเป็นผู้มีอำนาจปกครองบุตรแต่เพียงผู้เดียว

-กรณีเด็กอายุต่ำกว่า 18 ปี บิดา-มารดาลงชื่อรับรองในแบบฟอร์มสมัครวีซ่า พร้อมเดินทางมากับบุตรที่ศูนย์  
รับยื่นด้วย ทั้งสองท่าน (เฉพาะคิวเดียวเท่านั้น)

7 ท่านไม่จำเป็นต้องเซ็นรับรองสำเนาถูกต้อง ให้ท่านเซ็นเฉพาะ แบบฟอร์มใบคำร้องขอวีซ่าเท่านั้น  
เอกสารยื่นวีซ่าอาจมีการปรับเปลี่ยนและขออัปเดตเพิ่มเติมได้ตลอดเวลา

หากทางสถานทูตแจ้งขอเพิ่มเติม



แบบฟอร์มสำหรับกรอกข้อมูลยื่นวีซ่าเซแกนประเทศออสเตรเลีย

**\*\*หากท่านเคยโดนปฏิเสธการขอวีซ่ามาก่อน กรุณาแจ้งเจ้าหน้าที่ทัวร์ให้ทราบตั้งแต่ที่ท่านทำการจองทัวร์เข้ามา เพื่อทำการแก้ไขในการขอวีซ่าในครั้งนี้ มิฉะนั้นหากท่านไม่แจ้งให้ทราบ อาจจะมีผลเสียต่อการขอวีซ่าของท่านในครั้งนี้\*\***

**(กรุณากรอกข้อมูลให้ครบถ้วนตามความเป็นจริง เนื่องจากจะมีผลต่อการพิจารณาวีซ่าของท่าน)**

ชื่อ - นามสกุล ผู้เดินทาง [ภาษาไทย].....

1. นามสกุล [ภาษาอังกฤษ].....

2. นามสกุลตอนเกิด [ภาษาอังกฤษ].....

3. ชื่อตัว [ภาษาอังกฤษ].....

4. วัน / เดือน / ปี (ค.ศ.) เกิด.....

5. สถานที่เกิด (จังหวัด) .....
6. ประเทศที่เกิด.....
7. สัญชาติปัจจุบัน .....สัญชาติโดยกำเนิด หากต่างจากปัจจุบัน.....
8. เพศ  ชาย  หญิง
9. สถานภาพ  โสด  แต่งงาน (จดทะเบียน)  แต่งงาน (ไม่จดทะเบียน)
- หย่า  แยกกันอยู่  หม้าย
- อื่นๆ (โปรดระบุ).....
10. ในกรณีเป็นผู้เยาว์ กรุณากรอก ชื่อตัว นามสกุล ที่อยู่(หากต่างจากผู้ขอ) และสัญชาติของผู้มีอำนาจปกครอง/ดูแลผู้เยาว์
- .....
- .....
11. ที่อยู่ปัจจุบันของผู้ขอที่ติดต่อได้ (เช่น คอนโด ห้องเช่า หรือบ้าน)
- .....
- .....รหัสไปรษณีย์.....
- หมายเลขโทรศัพท์มือถือ.....อีเมล.....
12. อาชีพปัจจุบัน(หากค้าขาย ให้ระบุด้วยว่าค้าขายอะไร เช่น ขายเสื้อผ้า ขายอาหาร เป็นต้น)
- .....
13. ชื่อบริษัทหรือร้านค้า ที่อยู่ หมายเลขโทรศัพท์ / สำหรับนักเรียน นักศึกษา กรุณากรอกชื่อ ที่อยู่ของสถาบันศึกษา
- .....
- .....รหัสไปรษณีย์.....
- หมายเลขโทรศัพท์ที่ทำงาน.....
14. วีซ่าเชงเกนที่เคยได้รับในระยะเวลา 5 ปีที่ผ่านมา
- ไม่เคย
- เคยได้ ใช้ได้ตั้งแต่วันที่.....ถึงวันที่.....

15. เคยถูกพิมพ์ลายนิ้วมือเพื่อการขอวีซ่าเซงกันก่อนหน้านี้

ไม่เคย  เคย (กรุณาระบุวันที่ หากทราบ).....

**\*\*กรณีลูกค้าเคยมีวีซ่าเซงเกิน รบกวท่นถ่ายสำเนาหน้าวีซ่าเซงแนบมาด้วย\*\***

16. ท่านเคยถูกปฏิเสธวีซ่าหรือไม่

ไม่เคย  เคย (เหตุผลในการปฏิเสธ).....

17. ความรับผิดชอบค่าใช้จ่ายในการดำรงชีพระหว่างการเดินทางและพำนักอยู่ของผู้ร้องขอ

ตัวผู้ขอวีซ่าเอง

มีผู้อื่นออกให้(ญาติ/บริษัท/องค์กร)

กรุณาระบุชื่อ.....

.....

สิ่งที่ช่วยในการดำรงชีพ

เงินสด

เช็คเดินทาง

บัตรเครดิต

ค่าระค่าที่พักล่วงหน้าแล้ว

ค่าระค่าพาหนะล่วงหน้าแล้ว

อื่นๆ (โปรดระบุ)

สิ่งที่ช่วยในการดำรงชีพ

เงินสด

ที่พักที่มีผู้จัดหาให้

ค่าใช้จ่ายทั้งหมดระหว่างพำนักมีผู้ออกให้

ค่าระค่าพาหนะล่วงหน้าแล้ว

อื่นๆ (โปรดระบุ)

\*\*\*\*\*

**หมายเหตุ** การอนุมัติวีซ่าเป็นดุลพินิจของทางสถานทูต ทางบริษัทไม่มีส่วนเกี่ยวข้องใดๆทั้งสิ้น ทั้งนี้บริษัทเป็นเพียงตัวกลางและคอยบริการอำนวยความสะดวกให้แก่ผู้เดินทางเท่านั้น