



License No. 11/10986

บริษัท เอ็นจอยเดอะเวิลด์ จำกัด

5 ซอยจันทร์ 18/7 แยก 24 แขวงทุ่งวัดดอน เขตสาทร กรุงเทพมหานคร 10120



062-491-4249



tour.enjoytheworld@gmail.com



@enjoytheworld

GO CRUISE



QQCRBAR-MS001

CRUISE ONLY

MEDITERRANEAN 7 NIGHTS

WORLD EUROPA

เดินทาง
ตุลาคม 66-ธันวาคม 67
เริ่มต้น **49,900.-**

SPAIN | FRANCE | ITALY | MALTA | SPAIN



ราคารวม - ห้องพักรวมเรือสำราญ 7 คืน, กิจกรรม และ ความบันเทิง, อาหารครบทุกมื้อ, ภาษีท่าเรือ
ราคาไม่รวม - ตัวเครื่องบิน, ค่าทำวีซ่า, ทิวอร์เสริมบนฝั่ง, ค่าทิปพนักงานบนเรือ 84 USD/คน/ทริป



QQCRBAR-MS001

MSC WORLD EUROPA

Mediterranean cruise (7 Nights) 4 ประเทศ

Spain -- France -- Italy – Malta – Spain (Cruise Only)

GO CRUISE



QQCRBAR-MS001

CRUISE ONLY

**MEDITERRANEAN
7 NIGHTS** WORLD EUROPA

เดินทาง
ตุลาคม 66-ธันวาคม 67

เริ่มต้น **49,900.-**

SPAIN | FRANCE | ITALY | MALTA | SPAIN



ราคา รวม - ห้องพักรวมเรือสำราญ 7 คืน, กิจกรรม และ ความบันเทิง, อาหารครบทุกมื้อ, ภาษีท่าเรือ
ราคาไม่รวม - ตัวเครื่องบิน, ค่าทำวีซ่า, ทิวอร์เสริมบนฝั่ง, ค่าทิปพนักงานบนเรือ 84 USD/คน/ทริป



TECHNICAL CHARACTERISTICS OF THE SHIP

| | |
|--------------------------|---|
| GROSS TONNAGE | 215.863 |
| LENGTH / BEAM / HEIGHT | 333,3 m / 47 m / 68 m |
| SURFACE AREA | 38.400 m ² public areas |
| PUBLIC AREA RATIO | 5,68 m ² per guest |
| DECKS | 21, included 16 for guests |
| LIFTS | 39, included 23 for guests (included 4 Panoramic Lifts) |
| VOLTAGE (IN CABIN) | 230/110 volts |
| MAXIMUM SPEED | 22,7 knots |
| STABILIZERS | Stabilised with 2 fins |
| NUMBER OF GUESTS | 6.762 |
| NUMBER OF CABINS | 2.626, included 66 for guests with disabilities or reduced mobility |
| CREW MEMBERS | 2.138 |
| POOLS | 7, included 1 with sliding roof and 1 for the MSC Yacht Club |
| WHIRLPOOLS | 13 whirlpool baths included 1 for the MSC Yacht Club |
| ENVIRONMENTAL TECHNOLOGY | The first ship in the MSC Cruises fleet powered by Liquefied Natural Gas (LNG), one of the world's cleanest marine fuels at scale |

ตารางเดินเรือ **MSC WORLD EUROPA**

| Day | Port | Arrival | Departure |
|-----|---|---------------|---------------|
| 1 | Barcelona, Spain | -- | 18.00 |
| 2 | Marseille (Provence), France | 07.00 | 18.00 |
| 3 | Genoa (Portofino), Italy | 08.00 | 16.00 |
| 4 | Naples (Pompeii), Italy / Civitavecchia (Rome), Italy (Nov, Dec 2023) | 13.00 / 07.00 | 20.00 / 19.00 |
| 5 | Messina (Taormina), Italy / Palermo, Italy (Nov, Dec 2023) | 09.00 | 19.00 / 17.00 |
| 6 | Valletta, Malta | 08.00 / 10.00 | 17.00 / 18.00 |
| 7 | At Sea | -- | -- |
| 8 | Barcelona, Spain | 09.00 / 07.00 | -- |

**** เดือน พฤศจิกายน , ธันวาคม 2566 วันที่สี่ของการเดินทาง เปลี่ยนเส้นทางจากเมือง Naples เป็นเมือง Civitavecchia (Rome), Italy / วันที่ห้าของการเดินทาง เปลี่ยนเส้นทางจากเมือง Messina เป็นเมือง Palermo, Italy**

**** เวลาเดินเรือสีแดงหมายถึงเวลามาถึง และ ออกจากท่าเรือในเดือน พฤศจิกายน , ธันวาคม 2566 ถ้ามีเวลาเดียวแสดงว่าไม่มีการเปลี่ยนแปลงเวลาเข้าออกท่าเรือใช้เวลาเดียวกัน**

วันที่ 1

บาร์เซโลน่า, ประเทศ สเปน

บาร์เซโลน่า เป็นเมืองที่มีความหลากหลายทางวัฒนธรรม ทั้งด้าน สถาปัตยกรรม อาหาร มีชื่อเสียงด้านกีฬา
บาร์เซโลน่า เป็นเมืองหลวงของแคว้นหนึ่งในสเปนที่ชื่อว่า คาตาลเนีย

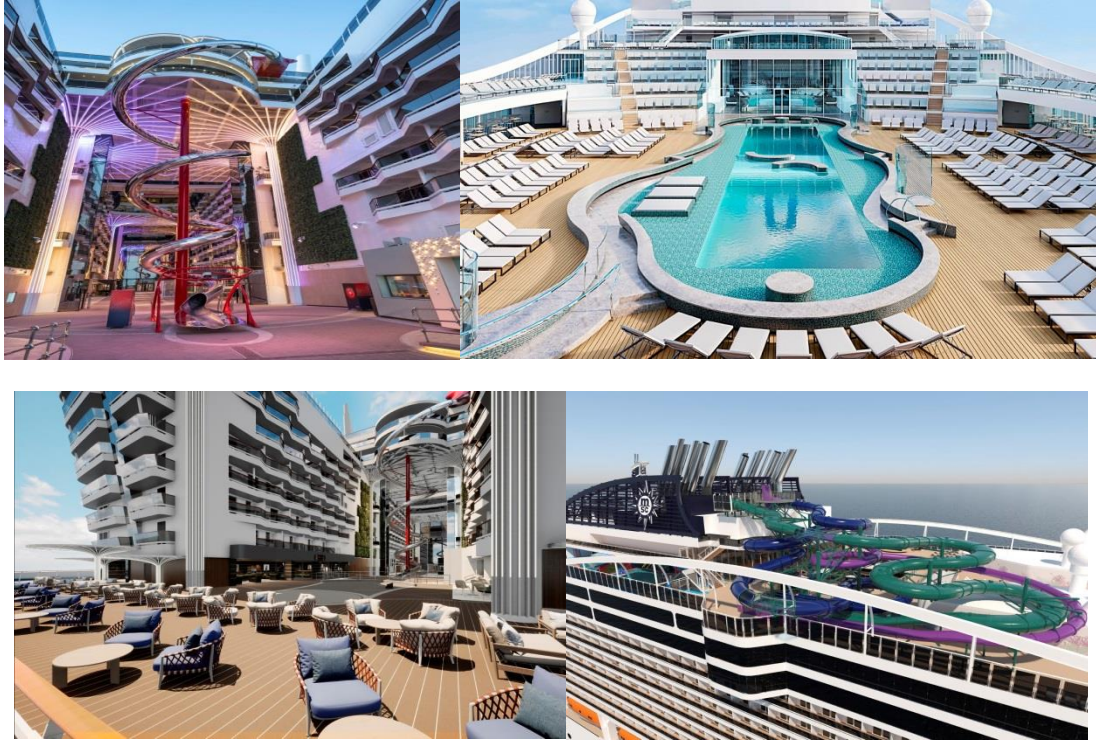


12.00 น. ได้เวลาเช็คอินขึ้นเรือ Msc World Europa สนามบินบาร์เซโลนาเอลเปิร์ต (BCN) ห่างจากท่าเรือบาเซโลนา ประมาณ 40 นาที เครียมเอกสารลงทะเบียนที่ท่าเรือ พาสปอร์ต บัตรเครดิต ดาว์นโหลด แอปพลิเคชัน



MSC for Me ไว้ในมือถือและเปิดใช้งานและลงทะเบียน

เรือสำราญ MSC WORLD EUROPA เป็นเรือสำราญสุดหรูลำใหม่ล่าสุดของ MSC ของอิตาลี เพิ่งเปิดตัวปี 2022 มีรูปร่างที่สวยงามออกแบบได้ทันสมัยมากๆ ขนาดใหญ่เป็นอันดับที่ 3 ของโลก ระวางขับน้ำ 205,700 ตัน เรือสำราญลำนี้มีทั้งหมด 21 ชั้น โดยมีห้องพักทั้งหมดรวม 2,626 ห้อง ซึ่งจะรองรับผู้เข้าพักได้ 6,762 คน และพื้นที่ส่วนกลางกว่า 40,000 ตารางเมตร โดยยังมีร้านอาหารและห้องรับรองถึง 33 แห่ง รวมถึง กิจกรรมมากมายบนเรือ ไม่ว่าจะเป็นสรวายน้ำ โรงภาพยนตร์ สถานบันเทิง ให้ผู้เข้าพักได้ใช้บริการตลอด ที่พักอยู่บนเรือแห่งนี้ หลังจากผ่านชั้นเรือสำราญ และข้อมระบบการรักษาความปลอดภัยของเรือสำราญเรียบร้อยแล้ว สำหรับห้องพักของท่านตามอัธยาศัย



18.00 น. เรือออกจาก ท่าเรือ บาร์เซโลน่า ล่องสู่ มาร์กเซย ประเทศ ฝรั่งเศส

ค่ำ รับประทานอาหารค่ำ ณ ห้องอาหารภายในเรือสำราญ ชมโชว์ระดับบรรดเวย์ อลังการด้วยระบบ แสง สี เสียง ชั้นเยี่ยม ให้ท่านได้เพลิดเพลิน ที่โรงละคร ชั้น 6,7 หลังจากนั้น ให้ท่านพักผ่อนตามอัธยาศัย กับ กิจกรรมบนเรือสำราญ

วันที่ 2 มาร์กเซย ประเทศ ฝรั่งเศส

มาร์กเซย เมืองที่เก่าแก่ที่สุดและใหญ่เป็นอันดับ2ของประเทศฝรั่งเศส มีประวัติศาสตร์ที่ยาวนานกว่า 600 ปีก่อนคริสตกาล อดีตเป็นศูนย์กลางทางเศรษฐกิจที่สำคัญ ปัจจุบันกลายเป็นสถานที่ท่องเที่ยวสำคัญของนักเดินทาง อีกทั้งยังเต็มไปด้วยคาเฟ่ ร้านอาหาร โรงแรมระดับ 5 ดาว รวมถึงสถานที่ท่องเที่ยวสำคัญ ๆ ของเมืองอยู่หลายแห่งที่เป็นที่นิยมของนักท่องเที่ยว

07.00 น. รับประทานอาหารเช้า ณ ห้องอาหารบนเรือสำราญ เรือสำราญ Msc World Europa มีห้องอาหารหลากหลายห้องหลากหลายสไตล์ให้ท่านได้เลือกรับประทาน ท่านสามารถดูกิจกรรมต่างๆบนเรือได้ใน แอปพลิเคชัน Msc for me

เรือเทียบท่า เมืองมาร์กเซย ประเทศฝรั่งเศส ท่านสามารถลงจากเรือไปท่องเที่ยวในเมืองด้วยตัวเอง หรือซื้อทัวร์เสริมบนฝั่งกับทางเรือ Msc World Europa สามารถสอบถามรายละเอียดราคา Package ทัวร์เสริมได้บนเรือสำราญ



18.00 น. เรือสำราญ Msc World Europa ออกจากเมือง มาร์กเซย ล่องสู่เมือง เจนัว ประเทศอิตาลี
เชิญรับประทานอาหารค่ำ ณ ห้องอาหาร บนเรือสำราญ คินี่เป็นการเลี้ยงต้อนรับของกัปตันเรือ ด้วยการ
เลี้ยงต้อนรับท่าน Caption Welcome Dinner

วันที่ 3 เจนัว ประเทศ อิตาลี

08.00 น. รับประทานอาหารเช้า ณ ห้องอาหารบนเรือสำราญ เรือสำราญ Msc World Europa มีห้องอาหาร
หลากหลายห้องหลากหลายสไตล์ให้ท่านได้เลือกรับประทาน ท่านสามารถดูกิจกรรมต่างๆบนเรือได้ใน
แอปพลิเคชัน Msc for me
เจนัวเป็นเมืองหลวงของแคว้นลีกูเรียและเป็นเมืองใหญ่อันดับหกของอิตาลี เป็นเมืองท่าที่ใหญ่ที่สุดใน
อิตาลีและเป็นหนึ่งในเมืองใหญ่ของยุโรปบนทะเลเมดิเตอร์เรเนียน ในปี 2006 ยูเนสโกได้ระบุส่วนหนึ่งของ
เมืองเก่าของเจนัวในรายการมรดกโลก
เรือเทียบท่า เมือง เจนัว ประเทศ อิตาลี ท่านสามารถลงจากเรือไปท่องเที่ยวในเมืองด้วยตัวเอง หรือซื้อทัวร์
เสริมบนฝั่งกับทางเรือ Msc World Europa สามารถสอบถามรายละเอียดราคา Package ทัวร์เสริมได้บน
เรือสำราญ



16.00 น. เรือสำราญ Msc World Europa ออกจากเมือง เจนัว ล่องสู่เมือง เนเป็ลส์ ประเทศ อิตาลี
เชิญรับประทานอาหารค่ำ ณ ห้องอาหาร บนเรือสำราญ หลังจากนั้นเชิญท่านชมโชว์ละครการดา
ที่โรงละครบนเรือ ที่โรงละคร ชั้น 6,7 หรือ ร่วมกิจกรรม หรือ ชมดนตรีสดได้ที่เลาจน์และบาร์ต่างๆ ได้ทั่ว
เรือตามอัธยาศัย

วันที่ 4 เนเป็ลส์ ประเทศ อิตาลี

07.00 น. รับประทานอาหารเช้า ณ ห้องอาหารบนเรือสำราญ เรือสำราญ Msc World Europa มีห้องอาหาร
หลากหลายห้องหลากหลายสไตล์ให้ท่านได้เลือกรับประทาน ท่านสามารถดูกิจกรรมต่างๆบนเรือได้ใน
แอปพลิเคชัน Msc for me
เนเป็ลส์ เป็นอีกหนึ่งในแหล่งท่องเที่ยวที่สำคัญ เมืองที่มีมนต์เสน่ห์ที่นำมาท่องเที่ยวเป็นอย่างยิ่ง ธรรมชาติ
ที่งดงามและอาคารสถาปัตยกรรม สถานที่ท่องเที่ยวระดับโลก ที่ได้รับการขึ้นทะเบียนเป็นมรดกโลกอีกด้วย

13.00 น. เรือเทียบท่า เมือง เนเป็ลส์ ประเทศ อิตาลี ท่านสามารถลงจากเรือไปท่องเที่ยวในเมืองด้วยตัวเอง หรือซื้อ
ทัวร์เสริมบนฝั่งกับทางเรือ Msc World Europa สามารถสอบถามรายละเอียดราคา Package ทัวร์เสริมได้
บนเรือสำราญ



- 18.00 น. เชิญรับประทานอาหารค่ำ ณ ห้องอาหาร บนเรือสำราญ หลังจากนั้นเชิญท่านชมโชว์ตระการตาที่โรงละครบนเรือ ที่โรงละคร ชั้น 6,7หรือ ร่วมกิจกรรม หรือ ชมดนตรีสดได้ที่เลาจน์และบาร์ต่างๆ ได้ทั่วเรือตามอัธยาศัย
- 20.00 น. เรือสำราญ Msc World Europa ออกจากเมือง เนเปิ้ลส์ ล่องสู่เมือง เมสซีนา ประเทศอิตาลี

วันที่ 5 เมสซีนา ประเทศ อิตาลี

- 07.00 น. รับประทานอาหารเช้า ณ ห้องอาหารบนเรือสำราญ เรือสำราญ Msc World Europa มีห้องอาหารหลากหลายห้องหลากหลายสไตล์ให้ท่านได้เลือกรับประทานอาหาร ท่านสามารถดูกิจกรรมต่างๆบนเรือได้ในแอปพลิเคชัน Msc for me
- เมืองใหญ่เป็นอันดับ 3 บนเกาะซิซิลี อยู่ทางตะวันตกเฉียงใต้ของอิตาลี และใหญ่เป็นอันดับ 13 ของอิตาลี ชมวิวทะเลบนเกาะที่สวยงาม ร้านค้าท้องถิ่นที่ตั้งอยู่บนเขาที่มีวิวทัศน์สวยงาม ร้านอาหารทะเล คาเฟ่
- 09.00 น. เรือเทียบท่า เมือง เมสซีนา ประเทศ อิตาลี
- ท่านสามารถลงจากเรือไปท่องเที่ยวในเมืองด้วยตัวเอง หรือซื้อทัวร์เสริมบนฝั่งกับทางเรือ Msc World Europa สามารถสอบถามรายละเอียดราคา Package ทัวร์เสริมได้บนเรือสำราญ



18.00 เชิญรับประทานอาหารค่ำ ณ ห้องอาหาร บนเรือสำราญ หลังจากนั้นเชิญท่านชมโชว์ละครการดาที่โรงละครบนเรือ ที่โรงละคร ชั้น 6,7 หรือ ร่วมกิจกรรม หรือ ชมดนตรีสดได้ที่เลาจน์และบาร์ต่างๆ ได้ทั่วเรือตามอัธยาศัย

19.00 น. เรือสำราญ Msc World Europa ออกจากเมือง เมซีนา ล่องสู่เมือง วัลเลตตา ประเทศ มอลตา

วันที่ 6 วัลเลตตา ประเทศ มอลตา

07.00 น. รับประทานอาหารเช้า ณ ห้องอาหารบนเรือสำราญ เรือสำราญ Msc World Europa มีห้องอาหารหลากหลายห้องหลากหลายสไตล์ให้ท่านได้เลือกรับประทาน ท่านสามารถดูกิจกรรมต่างๆบนเรือได้ในแอปพลิเคชัน Msc for me

วัลเลตตา เป็นเมืองหลวงของประเทศมอลตา อยู่ทางใต้ของประเทศ อิตาลี มีชื่อเสียงในเรื่องของการท่องเที่ยว สถาปัตยกรรม วัฒนธรรมต่างๆ ด้วยประวัติศาสตร์อันยาวนานของเมืองจึงได้ขึ้นทะเบียนเป็นมรดกโลกจากยูเนสโก ที่วัลเลตตามีสถานที่ท่องเที่ยวมากมาย คุณจะพบกับอาคารเก่าแก่ทุกหัวมุมถนน ร้านค้าเล็กๆ คาเฟ่ น่ารักๆ ถนนสายหลักเต็มไปด้วยร้านค้าแบรนด์ชั้นนำมากมาย

08.00 น. เรือเทียบท่า เมือง วัลเลตตา ประเทศ มอลตา ท่านสามารถลงจากเรือไปท่องเที่ยวในเมืองด้วยตัวเอง หรือ

ซื้อทัวร์เสริมบนฝั่งกับทางเรือ Msc World Europa สามารถสอบถามรายละเอียดราคา Package ทัวร์เสริม
ได้บนเรือสำราญ



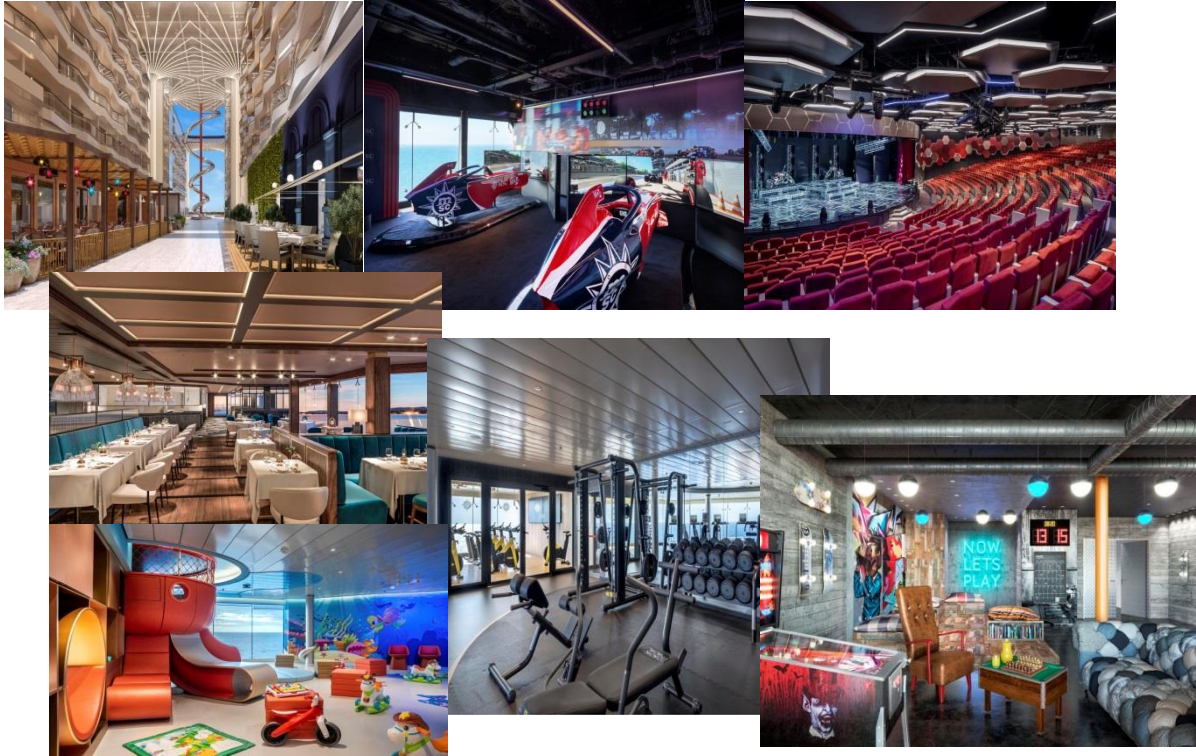
17.00 น. เชิญรับประทานอาหารค่ำ ณ ห้องอาหาร บนเรือสำราญ หลังจากนั้นเชิญท่านชมโชว์ตระการตา
ที่โรงละครบนเรือ ที่โรงละคร ชั้น 6,7 หรือ ร่วมกิจกรรม หรือ ชมดนตรีสดได้ที่เลาจน์และบาร์ต่างๆ ได้ทั่ว
เรือตามอัธยาศัย

18.00 น. เรือสำราญ Msc World Europa ออกจากเมือง วัลเลตตา ล่องสู่เมือง บารณชโลนา ประเทศ สเปน

วันที่ 7 ล่องน่านน้ำสากลตลอดทั้งวัน

เช้าวันนี้พักผ่อนบนเรือสำราญ Msc World Europa กันอย่างเต็มที่ หรือจะออกกำลังกาย ที่ห้องฟิตเนส เล่นกีฬาต่างๆที่สปอร์ต
คลับ และกิจกรรมสนุกสนานอีกมากมายบนเรือสำราญ

รับประทานอาหาร เข้า กลางวัน เย็น หรือ ระหว่างมื้อ ที่ห้องอาหาร Maindining 3 ห้อง Bubbles Restaurang ,
Esagono/Hexagon Restauran , La Foglia Restaurang, Les Dunes Restaurang,บุฟเฟ่ต์นานาชาติที่ห้องอาหาร La
Brasserie Buffet , Mercato Buffet และ Pizza&Burger



ดื่มดำเครื่องดื่มและกับดนตรีสด โชว์ต่างๆ ที่ โรงละคร ,บาร์เครื่องดื่ม , เลานจ์ และกิจกรรมต่างๆบนเรือ
ที่มีอยู่ทั่วเรือสำราญ

วันที่ 8 บาร์เซโลนา ประเทศ สเปน

07.00 น. รับประทานอาหารเช้า ณ ห้องอาหารบนเรือสำราญ เรือสำราญ Msc World Europa มีห้องอาหาร
หลากหลายห้องหลากหลายสไตล์ให้ท่านได้เลือกรับประทาน ท่านสามารถดูกิจกรรมต่างๆบนเรือได้ใน
แอปพลิเคชัน Msc for me

09.00 น. เรือเทียบท่า เมือง บาร์เซโลนา ประเทศ สเปน
เช็คเอาท์ออกจากเรือสำราญ พร้อมรับกระเป๋าสัมภาระ ลงจากเรือ

****เดินทางกลับโดยสวัสดิภาพ****

MSC WORLD EUROPA

Mediterranean cruise (7 Nights) 4 ประเทศ

Spain -- France -- Italy – Malta – Spain (Cruise Only)

อัตราค่าบริการเริ่มต้น

| กันยายน 2566 (ราคาท่านละ) | INTERIOR | OCEANVIEW | BALCONY | SUITE |
|---------------------------|----------|-----------|---------|--------|
| 1-8 ก.ย 66 | 50,900 | - | 59,900 | 85,900 |
| 8-15 ก.ย 66 | 52,900 | - | 64,900 | 84,900 |
| 15-22 ก.ย 66 | 53,900 | 69,900 | 68,900 | 86,900 |
| 22-29 ก.ย 66 | 49,900 | 68,900 | 64,900 | 72,900 |
| 29 ก.ย -6 ต.ค 66 | 44,900 | 58,900 | 55,900 | 89,900 |

| ตุลาคม 2566 (ราคาท่านละ) | INTERIOR | OCEANVIEW | BALCONY | SUITE |
|--------------------------|----------|-----------|---------|--------|
| 6-13 ต.ค 66 | 40,900 | 50,900 | 47,900 | 77,900 |
| 13-20 ต.ค 66 | 40,900 | 48,900 | 49,900 | 69,900 |
| 20-27 ต.ค 66 | 45,900 | 52,900 | 46,900 | 80,900 |
| 27 ต.ค -3 พ.ย 66 | 38,900 | 42,900 | 44,900 | 66,900 |

| พฤศจิกายน 2566 (ราคาท่านละ) | INTERIOR | OCEANVIEW | BALCONY | SUITE |
|-----------------------------|----------|-----------|---------|--------|
| 3-10 พ.ย 66 | 31,900 | 45,900 | 44,900 | 59,900 |
| 10-17 พ.ย 66 | 34,900 | 48,900 | 45,900 | 63,900 |
| 17-24 พ.ย 66 | 30,900 | 38,900 | 40,900 | 58,900 |
| 24 พ.ย-1 ธ.ค 66 | 29,900 | 35,900 | 40,900 | 58,900 |

| ธันวาคม 2566 (ราคาท่านละ) | INTERIOR | OCEANVIEW | BALCONY | SUITE |
|---------------------------|----------|-----------|---------|--------|
| 1-8 ธ.ค 66 | 29,900 | 36,900 | 40,900 | 58,900 |
| 8-15 ธ.ค 66 | 29,900 | 36,900 | 40,900 | 58,900 |
| 15-22 ธ.ค 66 | 34,900 | 40,900 | 44,900 | 62,900 |
| 22-29 ธ.ค 66 | 56,900 | 62,900 | 66,900 | 84,900 |
| 29 ธ.ค -5 ม.ค 67 | 58,900 | 64,900 | 68,900 | 86,900 |

| มกราคม 2567 (ราคาท่านละ) | INTERIOR | OCEANVIEW | BALCONY | SUITE |
|--------------------------|----------|-----------|---------|--------|
| 5-12 ม.ค 67 | 31,900 | 38,900 | 41,900 | 59,900 |
| 12-19 ม.ค 67 | 31,900 | 38,900 | 41,900 | 59,900 |
| 19-26 ม.ค 67 | 31,900 | 38,900 | 41,900 | 59,900 |
| 26 ม.ค - 2 ก.พ 67 | 31,900 | 38,900 | 41,900 | 59,900 |

| กุมภาพันธ์ 2567 (ราคาท่านละ) | INTERIOR | OCEANVIEW | BALCONY | SUITE |
|------------------------------|----------|-----------|---------|--------|
| 2-9 ก.พ 67 | 29,900 | 36,900 | 39,900 | 67,900 |
| 9-16 ก.พ 67 | 29,900 | 36,900 | 39,900 | 67,900 |
| 16-23 ก.พ 67 | 29,900 | 36,900 | 39,900 | 67,900 |
| 23 ก.พ - 1 มี.ค 67 | 29,900 | 36,900 | 39,900 | 67,900 |

| มีนาคม 2567 (ราคาท่านละ) | INTERIOR | OCEANVIEW | BALCONY | SUITE |
|--------------------------|----------|-----------|---------|--------|
| 1-8 มี.ค 67 | 35,900 | 49,900 | 45,900 | 73,900 |
| 8-15 มี.ค 67 | 35,900 | 49,900 | 45,900 | 73,900 |
| 15-22 มี.ค 67 | 35,900 | 49,900 | 45,900 | 73,900 |
| 22-29 มี.ค 67 | 35,900 | 49,900 | 45,900 | 73,900 |
| 29 มี.ค -4 เม.ย 67 | 35,900 | 49,900 | 45,900 | 73,900 |

| เมษายน 2567 (ราคาท่านละ) | INTERIOR | OCEANVIEW | BALCONY | SUITE |
|--------------------------|----------|-----------|---------|--------|
| 5-12 เม.ย 67 | 45,900 | 51,900 | 56,900 | 83,900 |
| 12-19 เม.ย 67 | 45,900 | 51,900 | 56,900 | 83,900 |
| 19-26 เม.ย 67 | 45,900 | 51,900 | 56,900 | 83,900 |
| 26-3 พ.ค 67 | 45,900 | 51,900 | 56,900 | 83,900 |

| พฤษภาคม 2567 (ราคาท่านละ) | INTERIOR | OCEANVIEW | BALCONY | SUITE |
|---------------------------|----------|-----------|---------|--------|
| 3-10 พ.ค 67 | 44,900 | 51,900 | 56,900 | 83,900 |
| 10-17 พ.ค 67 | 44,900 | 51,900 | 56,900 | 83,900 |
| 17-24 พ.ค 67 | 44,900 | 51,900 | 56,900 | 83,900 |
| 24-31 พ.ค 67 | 44,900 | 51,900 | 56,900 | 83,900 |
| 31 พ.ค -7 มิ.ย 67 | 44,900 | 51,900 | 56,900 | 83,900 |

| มิถุนายน 2567 (ราคาท่านละ) | INTERIOR | OCEANVIEW | BALCONY | SUITE |
|----------------------------|----------|-----------|---------|--------|
| 7-14 มิ.ย 67 | 53,900 | 59,900 | 64,900 | 83,900 |
| 14-21 มิ.ย 67 | 53,900 | 59,900 | 64,900 | 83,900 |
| 21-28 มิ.ย 67 | 53,900 | 59,900 | 64,900 | 83,900 |
| 28 มิ.ย -4 ก.ค 67 | 53,900 | 59,900 | 64,900 | 83,900 |

| กรกฎาคม 2567 (ราคาท่านละ) | INTERIOR | OCEANVIEW | BALCONY | SUITE |
|---------------------------|----------|-----------|---------|--------|
| 5-12 ก.ค 67 | 55,900 | 62,900 | 67,900 | 86,900 |
| 12-19 ก.ค 67 | 55,900 | 62,900 | 67,900 | 86,900 |
| 19-26 ก.ค 67 | 55,900 | 62,900 | 67,900 | 86,900 |
| 26 ก.ค -2 ส.ค 67 | 55,900 | 62,900 | 67,900 | 86,900 |

| สิงหาคม 2567 (ราคาท่านละ) | INTERIOR | OCEANVIEW | BALCONY | SUITE |
|---------------------------|----------|-----------|---------|--------|
| 2-9 ส.ค 67 | 44,900 | 51,900 | 56,900 | 75,900 |
| 9-16 ส.ค 67 | 44,900 | 51,900 | 56,900 | 75,900 |
| 16-23 ส.ค 67 | 44,900 | 51,900 | 56,900 | 75,900 |
| 23-30 ส.ค 67 | 44,900 | 51,900 | 56,900 | 75,900 |
| 30 ส.ค - 6 ก.ย 67 | 44,900 | 51,900 | 56,900 | 75,900 |

| กันยายน 2567 (ราคาท่านละ) | INTERIOR | OCEANVIEW | BALCONY | SUITE |
|---------------------------|----------|-----------|---------|--------|
| 6-13 ก.ย 67 | 46,900 | 53,900 | 58,900 | 77,900 |
| 13-20 ก.ย 67 | 46,900 | 53,900 | 58,900 | 77,900 |
| 20-27 ก.ย 67 | 46,900 | 53,900 | 58,900 | 77,900 |
| 27 ก.ย - 4 ต.ค 67 | 46,900 | 53,900 | 58,900 | 77,900 |

| ตุลาคม 2567 (ราคาท่านละ) | INTERIOR | OCEANVIEW | BALCONY | SUITE |
|--------------------------|----------|-----------|---------|--------|
| 4-11 ต.ค 67 | 44,900 | 51,900 | 56,900 | 83,900 |
| 11-18 ต.ค 67 | 44,900 | 51,900 | 56,900 | 83,900 |
| 18-25 ต.ค 67 | 44,900 | 51,900 | 56,900 | 83,900 |
| 25 ต.ค -1 พ.ย 67 | 44,900 | 51,900 | 56,900 | 83,900 |

| พฤศจิกายน 2567 (ราคาท่านละ) | INTERIOR | OCEANVIEW | BALCONY | SUITE |
|-----------------------------|----------|-----------|---------|--------|
| 1-8 พ.ย 67 | 32,900 | 38,900 | 41,900 | 67,900 |
| 8-15 พ.ย 67 | 32,900 | 38,900 | 41,900 | 67,900 |
| 15-22 พ.ย 67 | 32,900 | 38,900 | 41,900 | 67,900 |
| 22-29 พ.ย 67 | 32,900 | 38,900 | 41,900 | 67,900 |
| 29 พ.ย -6 ธ.ค 66 | 32,900 | 38,900 | 41,900 | 67,900 |

| ธันวาคม 2567 (ราคาท่านละ) | INTERIOR | OCEANVIEW | BALCONY | SUITE |
|---------------------------|----------|-----------|---------|--------|
| 6-13 ธ.ค 67 | 44,900 | 51,900 | 56,900 | 83,900 |
| 13-20 ธ.ค 67 | 44,900 | 51,900 | 56,900 | 83,900 |
| 20-27 ธ.ค 67 | 44,900 | 51,900 | 56,900 | 83,900 |
| 27 ธ.ค 66 -3 ม.ค 68 | 44,900 | 51,900 | 56,900 | 83,900 |

****ราคาอาจมีการเปลี่ยนแปลงได้เนื่องจากระยะเวลาในการจอง/ห้องที่เหลืออยู่/ค่าเงิน USD****

ราคารวมค่าที่ปพนักงานบนเรือแล้ว

เพื่อความสะดวกของท่านทางบริษัทมีบริการขายตั๋วเครื่องบินและแผนกวีซ่าพร้อมบริการแบบครบวงจร

CABIN TYPE



INTERIOR

OCEANVIEW

BALCONY

SUITE

อัตราค่าบริการนี้รวม

- ห้องพักบนเรือตามที่ระบุในรายการ
- ภาษีท่าเรือ
- ค่าที่ปพนักงานเรือ
- อาหารทุกมื้อบนเรือตามห้องอาหารที่กำหนด

อัตราค่าบริการนี้ไม่รวม

- ตัวเครื่องบิน
- ค่าวีซ่าเชงเก้น
- รายการทัวร์บนฝั่งที่เรือจอดเทียบท่า
- รถรับส่ง
- ห้องอาหารพิเศษบนเรือ
- ค่าประกันสุขภาพและอุบัติเหตุระหว่างเดินทาง
- ค่าใช้จ่ายส่วนตัวที่ไม่ระบุไว้ในรายการ เช่น ค่าโทรศัพท์, ค่าซักรีด, ค่าอินเตอร์เน็ต, ค่าเครื่องดื่ม ฯลฯ / ภาษีมูลค่าเพิ่ม 7% และ ภาษีหัก ณ ที่จ่าย 3% / ค่าตรวจ ATK, RT-PCR Test ฯลฯ

เงื่อนไขการชำระเงิน

- มัดจำ 50% ของราคาเต็ม ณ วันที่ทำการจอง ชำระเต็มส่วนที่เหลือ 61 วันก่อนเดินทาง
- ขอสงวนสิทธิ์ในการเปลี่ยนแปลงราคา ทั้งนี้ขึ้นอยู่กับระยะเวลาในการจอง และ จำนวนห้องว่าง ค่าเงิน USD
- การไม่เข้าร่วมกิจกรรม ,โปรแกรม หรืออาหารบางมื้อ ไม่สามารถขอคืนเงินได้ในทุกกรณี

เงื่อนไขการยกเลิก

- ยกเลิกก่อนวันเดินทาง 61 วัน หักค่าดำเนินการ 4,000 บาท / ท่าน
- ยกเลิกก่อนวันเดินทาง 46-60 วัน ชำระ 50% ของราคาเต็ม
- ยกเลิกก่อนวันเดินทาง 31-45 วัน ชำระ 80% ของราคาเต็ม
- ยกเลิกก่อนวันเดินทาง 1-30 วัน ชำระ 100% ของราคาเต็ม

หมายเหตุ

- บริษัทฯจะไม่รับผิดชอบค่าใช้จ่ายใดๆที่เกิดขึ้น หากท่านถูกปฏิเสธการตรวจคนเข้าเมืองและจะไม่คืนเงินค่าตัวเรือที่ท่าน ชำระมาแล้ว หากท่านถูกปฏิเสธการเข้าเมืองด้วยเหตุอันใดก็ตาม - ในกรณีที่ผู้เดินทางต้องยื่นขอวีซ่าเข้าประเทศนั้นๆ ขึ้นอยู่ดุลยพินิจของทางสถานทูต ทางบริษัทฯไม่สามารถรับผิดชอบค่าใช้จ่ายใดๆ ที่เกิดขึ้น อาทิค่าธรรมเนียมการยื่นวีซ่า หรือค่ายกเลิกการเดินทาง หากการพิจารณายื่นคำร้องขอวีซ่าของท่าน “ไม่ผ่าน”