

# LOVE STORY

@ SHIMANE (DAN DAN JAPAN)

สายมูห้ามพลาด!! นำท่านขอพรเรื่องความรัก ความสัมพันธ์อันดีในครอบครัว  
พร้อมกับทำพิธีใน "ศาลเจ้าอิชิโมะโกะ" เพื่อความเป็นสิริมงคล

ที่พักระดับ 4 ดาว

กระเป๋าเดินทาง  
23 KG x 2 ใบ

เซียวโกะ > โอคายาม่า > ชิมาเนะ > ทตโตริ > ชิโรชิม่า > โอซาก้า

ราคา

88,800.- บาท/ท่าน

เดินทาง

24 มิ.ย. - 1 ก.ค. 2024

22 - 29 ก.ค. 2024

วันเดินทางนี้  
ได้ชมดอกไม้ครนเชียย

8 วัน 5 คืน



LOVE STORY @SHIMANE (DAN DAN JAPAN)

8 DAYS 5 NIGHTS [JL]

ตารางการเดินทาง

2567





24 มิถุนายน – 01 กรกฎาคม

22 – 29 กรกฎาคม



## ไฮไลท์

- ★ ขอพรเสริมดวงให้สมหวังในความรัก “ศาลเจ้าอิซึโมะไทชะ” คนโสดห้ามพลาด!
- ★ “ทามะทสึคุริออนเซ็น” หนึ่งในออนเซ็นเก่าแก่ที่สุดของญี่ปุ่นซึ่งมีชื่อเสียงว่าเป็นน้ำพุร้อนเพื่อผิวสวย
- ★ สัมผัสประสบการณ์สุดพิเศษ ร่วมทำ “เครื่องรางมางาทามะ” ด้วยตัวเอง เสริมพลังด้านต่างๆ
- ★ “พิพิธภัณฑ์ศิลปะอะดาจิ” แหล่งท่องเที่ยวที่ได้รับรางวัลจากวารสารเรื่องสวนว่าเป็นสวนสวยที่สุดในญี่ปุ่น

วันที่	เปรียบเทียบรายการกับที่อื่นได้ที่นี่	อาหารในรายการ			โรงแรมหรือระดับเทียบเท่า
		เช้า	เที่ยง	ค่ำ	
01	กรุงเทพฯ - เดินทางโดยสายการบินเจแปนแอร์ไลน์ เที่ยวบิน JL728	-	-	-	
02	ประเทศญี่ปุ่น - เกาะฮอนชู - สนามบินนานาชาติคันไซ (นครโอซาก้า) - บริการข้าวปั้นห่อสาหร่าย “โอนินิริ” รองท้อง หนึ่งในวัฒนธรรมการทานอาหารแบบชาวญี่ปุ่น พร้อมชาเขียว - เมืองฮิเมจิ (จังหวัดเฮียวโงะ) - ปราสาทฮิเมจิ (ปราสาทนกกระสาขาว) - จังหวัดโอคายาม่า	-	01	02 	OKAYAMA GRANVIA [32 SQ.M]
03	โอคายาม่า - ศาลเจ้าคิบิทสึ - เมืองคุราชิกิ - คลองคุราชิกิ - เมืองมัตสึเอะ (จังหวัดชิมาเนะ) - พิพิธภัณฑ์ศิลปะอะดาจิ - อานน้ำแร่ญี่ปุ่น	03	04	05	TAMATSUKURI MATSUNOYU 
04	ทามะทสึคุริออนเซ็น - จุดชมวิวสะพานเอชิมาเอฮาชิ - ปราสาทมัตสึเอะ - สัมผัสประสบการณ์การทำเครื่องราง “มางาทามะ” - อีสระเดินเล่นถนนชิโอมินาวาเตะ - อานน้ำแร่ญี่ปุ่น	06	07	08	TAMATSUKURI MATSUNOYU 
05	ทามะทสึคุริออนเซ็น - เมืองอิซึโมะ - นมัสการศาลเจ้าอิซึโมะไทชะ (ศูนย์รวมแห่งเทพเจ้าของชาวญี่ปุ่น) - เมืองอิโรชิม่า - อะตอมมิคอบมบิโดม	09	10	11 	HIROSHIMA GRANVIA [26 SQ.M]
06	อิโรชิม่า - เมืองอิวาคุนิ - ชมสะพานคินไตเคียว (มรดกโลก) - มิยาจิม่า - ล่องเฟอร์รี่ - ศาลเจ้าอิทสึคุชิมะ - สถานีอิโรชิม่า - นั่งรถไฟชินคันเซ็น สู่อุโมงค์ชินโองาก้า - นั่งรถไฟท้องถิ่น เข้าสู่ “โรงแรมที่พัก”	12	13	14	OSAKA SHERATON MIYAKO [31 SQ.M]
07	โอซาก้า - ตลาดสดคุโรมะงะคร้วแห่งนครโอซาก้า - ศาลเจ้าสุมิโยชิ ไทชะ - อีสระช้อปปิ้ง Mitsui Shopping Park LaLaport Sakai - อีสระช้อปปิ้งเซ็นนัน อีออน มอลล์ - ทำอาภาศยานนานาชาติคันไซ	15	16	17 CASH BACK	X
08	ทำอาภาศยานนานาชาติคันไซ - ประเทศไทย - ทำอาภาศยานสุวรรณภูมิ (กรุงเทพฯ) เที่ยวบิน JL727	X	X	X	X



## กำหนดการเดินทาง

### วันแรก ประเทศไทย – ท่าอากาศยานสนามบินนานาชาติสุวรรณภูมิ

21:00 น. พร้อมกันที่สนามบินนานาชาติสุวรรณภูมิ อาคารผู้โดยสารขาออกชั้น 4 เคาน์เตอร์ P เคาน์เตอร์โดยสายการบินเจแปนแอร์ไลน์ ประตูทางเข้าหมายเลข 7 เจ้าหน้าที่อำนวยความสะดวก ณ เคาน์เตอร์เคาน์เตอร์เช็คอินปิดบริการก่อนเวลาเครื่องออกอย่างน้อย 60 นาที หลังจากที่ผู้โดยสารทุกท่านได้รับบัตรขึ้นเครื่องแล้ว กรุณาทำการตรวจสอบประตูขึ้นเครื่องกับหน้าจอมอนิเตอร์ก่อนขึ้นเครื่องอีกครั้ง เนื่องจากประตูขึ้นเครื่องอาจมีการเปลี่ยนแปลงได้อันเนื่องมาจากเหตุผลของทางสนามบินและสายการบิน และขอเรียนเชิญผู้โดยสารทุกท่านพร้อมกัน ณ ประตูขึ้นเครื่องก่อนเวลาเครื่องออกอย่างน้อย 30 นาที



### วันที่สอง ประเทศญี่ปุ่น - เกาะฮอนชู - สนามบินนานาชาติคันไซ (นครโอซาก้า) - บริการข้าวปั้นห่อสาหร่าย “โอนิจิริ” รองท้อง หนึ่งในวัฒนธรรมการทานอาหารแบบชาวญี่ปุ่น พร้อมชาเขียว - เมืองฮิเมจิ (จังหวัดเฮียวโงะ) - ปราสาทฮิเมจิ (ปราสาทนกกระสาขาว) - จังหวัดโอคายาม่า

00:25 น. ออกเดินทางจากกรุงเทพฯ โดยสายการบินแห่งชาติสายการบินเจแปนแอร์ไลน์ เที่ยวบินที่ JL 728 (เวลาท้องถิ่นประเทศญี่ปุ่นเร็วกว่าประเทศไทย 2 ชั่วโมง กรุณาปรับเป็นเวลาท้องถิ่นเพื่อนัดหมาย)

08:05 น. เดินทางถึงประเทศญี่ปุ่น ณ สนามบินนานาชาติคันไซ บนเกาะฮอนชู เกาะที่มีขนาดใหญ่ที่สุดในประเทศญี่ปุ่น ภายหลังจากผ่านขั้นตอนการตรวจคนเข้าเมืองและทำการตรวจรับสัมภาระเรียบร้อยแล้ว

10:00 น. บริการทานด้วยข้าวปั้นห่อสาหร่าย “โอนิจิริ” พร้อมชาเขียว เพื่อให้ท่านได้รับประทานอาหารเข้ารองท้องยามเช้าในแบบฉบับของเมนูง่ายและสะดวก ซึ่งนับได้ว่าเป็นการสัมผัสอีกหนึ่งในวัฒนธรรมการทานอาหารแบบชาวญี่ปุ่น...

นำท่านเดินทางสู่ “เมืองฮิเมจิ” (ใช้ระยะเวลาในการเดินทางประมาณ 2:00 ชั่วโมง) เมืองศูนย์กลางอุตสาหกรรมในจังหวัดเฮียวโงะ เมืองที่เต็มไปด้วยวัฒนธรรมเก่าแก่ของญี่ปุ่น และมีปราสาทที่ได้ชื่อว่าสวยที่สุดแห่งหนึ่งของญี่ปุ่นเป็นสัญลักษณ์

เที่ยง

รับประทานอาหารกลางวัน ณ ภัตตาคาร...



บ่าย

นำท่านเยี่ยมชม “ปราสาทฮิเมจิ” เป็นสิ่งก่อสร้างที่เก่าแก่ที่สุดแห่งหนึ่งที่เหลือรอดมาจากการทิ้งระเบิด ในช่วงสงครามโลกครั้งที่สอง และแผ่นดินไหวครั้งใหญ่ฮันชิง พ.ศ. 2538 ปราสาทฮิเมจิได้รับการยกย่องจากยูเนสโกให้เป็นมรดกโลกและสมบัติประจำชาติญี่ปุ่นเมื่อเดือนธันวาคมปี พ.ศ. 2536 ถือว่าเป็น 1 ใน 3 ปราสาทที่งดงามที่สุดในญี่ปุ่น โดยอีก 2 แห่งคือ ปราสาทมัตสึโมโด้ และปราสาทคумаโมโด้ และยังเป็นปราสาทที่มีผู้มาเยี่ยมชมมากที่สุดในญี่ปุ่น ชาวญี่ปุ่นนิยมเรียกในชื่อว่า “ปราสาทนกกระสาขาว” ซึ่งมีที่มาจากพื้นผิวปราสาทภายนอกซึ่งมีสีขาวสว่าง ในปัจจุบันปราสาทฮิเมจิได้ขึ้นทะเบียนเป็นสมบัติประจำชาติญี่ปุ่นและมรดกโลก ... นำท่านเดินทางสู่จังหวัด “โอคายาม่า” (ใช้ระยะเวลาในการเดินทางประมาณ 1:45 ชั่วโมง) จังหวัดที่ตั้งอยู่ด้านตะวันออกสุดของภูมิภาคชูโกะชู เชื่อมต่อเกาะฮอนชู และเกาะชิโคชู เปรียบเสมือนประตูด่านแรก หรือชุมทางคมนาคมที่สำคัญของภูมิภาค ตั้งอยู่บนชายฝั่งแม่น้ำทาคาฮาชิและทะเลเซะโตะ มีขนาดพื้นที่ทั้งสิ้น 354.71 ตารางกิโลเมตร ในปี 2010 มีจำนวนประชากร 473,392 คน เพลิดเพลินไปกับการช้อปปิ้งและการท่องเที่ยวในย่านประวัติศาสตร์บิคังจิกุ จังหวัดโอคายาม่ายังคงเป็นต้นกำเนิดของโมโมทारा ที่มีชื่อเสียงและเป็นที่ยู่อักกันอย่างแพร่หลายอีกด้วย...



ค่ำ

รับประทานอาหารค่ำ ณ ภัตตาคาร... บริการท่านด้วยเมนู Hidden Sushi อาหารท้องถิ่นที่มี  
ต้นกำเนิดมาจากจังหวัดโอคายาม่า

นำท่านเข้าสู่ที่พัก GRANVIA OKAYAMA HOTEL (ห้องพักแบบเตียง ขนาด 32 ตรม.)

(<https://www.granvia-oka.co.jp/en/>)

ADDRESS: 1-5 EKIMOTOMACHI, KITA-KU, OKAYAMA-SHI, OKAYAMA, 700-8515

TEL: 0570-048-080

FAX: 086-234-7099



วันที่สาม โอคายาม่า - ศาลเจ้าคิบิตสึ - เมืองคุราชิกิ - คลองคุราชิกิ - เมืองมัตสึเอะ  
(จังหวัดชิมานะ) - พิพิธภัณฑ์ศิลปะอาดาชิ - อาน้ำแร่ญี่ปุ่น

เช้า

รับประทานอาหารเช้าในโรงแรม





นำท่านเดินทางสู่ “ศาลเจ้าคิบิทสึ” (ใช้ระยะเวลาในการเดินทางประมาณ 0:30 ชั่วโมง) ศาลเจ้าเก่าแก่ ที่เป็นศูนย์รวมจิตใจของคนโอคะยะมะ สร้างขึ้นเพื่อบูชา คิบิสึฮิโกะ โนะ มิโกโตะ เจ้าชายในตำนาน ที่เชื่อกันว่าเป็นต้นแบบของเทพนิยายเรื่องดังอย่าง “โมโมทาโร่” ซึ่งคนญี่ปุ่นนั้น เมื่อพูดถึงโมโมทาโร่ ก็ต้องนึกถึงจังหวัดโอคายามา และศาลเจ้าแห่งนี้ ขึ้นมาพร้อมกันในทันที นอกจากนี้ ตัวศาลเจ้าหลัก และห้องโถงบูชา ยังทรงคุณค่าในทางวัฒนธรรม จนได้รับการขึ้นทะเบียนเป็นสมบัติประจำชาติของญี่ปุ่นอีกด้วย สัญลักษณ์ที่โดดเด่นที่สุดของที่นี่คือทางเดินอลงการยาว 360 เมตร เมื่อเดินไปจนสุดทางเดินที่ทอดยาวเป็นเส้นตรงจะมองเห็นดอกไม้ตามฤดูกาลที่สวยงามแบ่งบานอยู่สองข้างทางด้วย สำหรับรายการทัวร์ช่วงวันที่ 24 มิ.ย. – 01 ก.ค. 2567 ท่านจะได้ชมความสวยงามของ “Ajisai-en Garden [สวนดอกไฮเดรนเยีย]” ที่มีดอกไฮเดรนเยียบานสะพรั่งกว่า 1,500 ต้น ...



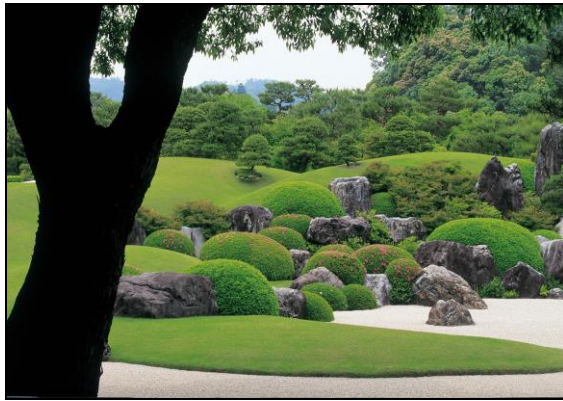
นำท่านเดินทางสู่เมืองโบราณ “คุราซิกิ” (ใช้ระยะเวลาในการเดินทางประมาณ 0:45 ชั่วโมง) ตั้งอยู่ในจังหวัดโอคายามา เป็นเมืองเก่าที่ยังคงเก็บรักษาความสวยงามของเมืองเก่าเอาไว้ได้อย่างมีมนต์เสน่ห์ เป็นเมืองที่อนุรักษ์ความเป็นเมืองเก่าไว้ให้คนรุ่นหลังได้ดู เป็นชุมชนริมคลองโบราณที่มีน้ำตลอดสองริมฝั่งมีต้นหลิวขึ้นเรียงราย ซึ่งนอกเขตเมืองเก่าก็เหมือนเมืองทั่วไป มีตึกสูง ห้างร้านที่ทันสมัย อีกทั้งท่านจะได้เดินชม “คลองคุราซิกิ” ละแวกนี้เป็นที่รู้จักกันดีทั่วประเทศญี่ปุ่นสำหรับการบูรณะโกดังคุระของดั้งเดิมในย่านการค้าของตัวเมือง ย่านนี้รอดพ้นจากการทิ้งระเบิดระหว่าง

สงครามโลกครั้งที่ 2 และเป็นหนึ่งในสถานที่เพียงไม่กี่แห่งในญี่ปุ่นแถบตะวันตกที่คุณสามารถเพลิดเพลินไปกับวัฒนธรรมญี่ปุ่นในฉากประวัติศาสตร์แท้...



เที่ยง

รับประทานอาหารกลางวัน ณ ภัตตาคาร...



บ่าย

นำท่านเยี่ยมชม “พิพิธภัณฑ์ศิลปะอาดาชิ” (ใช้ระยะเวลาในการเดินทางประมาณ 2:30 ชั่วโมง) ก่อตั้งขึ้นโดยคุณอาดาชิ เซนโคะ ในปี 1980 คุณอาดาชิมีความสนใจในศิลปะของญี่ปุ่น และสนใจในการออกแบบสวน พิพิธภัณฑ์ศิลปะอาดาชิได้รับรางวัลสวนสวย และได้รับการแต่งตั้งให้เป็นสวนที่ดีที่สุดเป็นประจำทุกปี ตั้งแต่ปี 2003 เป็นต้นมา ผู้เข้ามาเที่ยวชมสามารถเพลิดเพลินไปกับความสวยงามของสวนได้ตลอดทั้งปี และจะมีความสวยงามแตกต่างกันออกไปในแต่ละฤดูกาล (สามารถชมสวนได้จากอาคารพิพิธภัณฑ์เท่านั้น) นอกจากสวนสวยๆ แล้ว พิพิธภัณฑ์อาดาชิยังสะสมภาพวาดอันทรงคุณค่าตั้งแต่ศตวรรษที่ 20 รวมแล้วกว่า 1300 งานศิลปะ ที่จัดแสดงหมุนเวียนกันไปตามฤดูกาล และมีส่วนที่เป็นนิทรรศการถาวร ซึ่งเป็นภาพวาดของ โยโกะยาม่า ไทคัน และงานเซรามิกต่างๆ ให้อีกมากมาย...

นำท่านเข้าสู่ที่พัก MATSUNOYU HOTEL TAMATSUKURI ONSEN

<https://matsunoyu.jp/en/>

ADDRESS: 1215 TAMAYUCHO, TAMATSUKURI, MATSUE-SHI, SHIMANE, 699-0201

TEL: 0852-62-0611

FAX: 0852-62-0778



ค่ำ

รับประทานอาหารค่ำในโรงแรม... บริการท่านด้วยเมนูชุดโคเซกิ เป็นชุดที่ใช้สำหรับเป็นการรับรองแขกคนสำคัญของประเทศญี่ปุ่น ชุดอาหารที่เรียกว่า “โคเซกิ” ซึ่งได้รับการจัดบันทึกให้เป็นมรดกโลก ซึ่งรายการอาหารจะแตกต่างกันไปตามฤดูกาล



พิเศษ

โรงแรมแห่งนี้ท่านจะได้สัมผัสกับการอาบน้ำแร่ญี่ปุ่น เพื่อเป็นการพักผ่อนจากการที่ได้เหน็ดเหนื่อยกับการเดินทางหรือทำกิจกรรมมาตลอดทั้งวัน การแช่น้ำแร่ธรรมชาติเป็นวัฒนธรรมดั้งเดิมของญี่ปุ่นมาอย่างช้านานตั้งแต่อดีตจนกระทั่งถึงปัจจุบัน และยังคงได้รับการรักษาและสืบทอดต่อกันเป็นอย่างดี ทำให้เป็นที่รู้จักอย่างแพร่หลายในนานาประเทศ และเชื่อในเรื่องการบำรุงการไหลเวียนโลหิต

วันที่สี่

ทามะทสึครือนเซ็น - จุดชมวิวสะพานเอชิมะโอสายชิ - ปราสาทมัตสึเอะ - สัมผัสประสบการณ์การทำเครื่องราง มางาทามะ - อีสระเดินเล่นถนนชิโอมินาวาเตะ - อาบน้ำแร่ญี่ปุ่น

เช้า

รับประทานอาหารเช้าในโรงแรม



นำท่านเดินทางสู่ “สะพานอชิเมะ โอสายชิ” (ใช้ระยะเวลาในการเดินทางประมาณ 0:35 ชั่วโมง) สะพานสุดชันแห่งประเทศญี่ปุ่น ในจังหวัดชิมาเนะ ซึ่งเป็นเส้นทางเชื่อมต่อระหว่างจังหวัดชิมาเนะ และจังหวัดทตโตริ สะพานแห่งนี้กลายเป็นจุดชมวิวแห่งใหม่ที่เพิ่งจะเป็นที่รู้จักกันในช่วงไม่กี่ปีที่ผ่านมา จากความฮือฮาในระดับความสูงชันอันน่าหวาดเสียว จนเป็นที่กล่าวขานว่าการนั่งรถผ่าน

สะพานแห่งนี้ มีความเสียวเทียบเท่ากับการเล่นรถไฟเหาะเลยทีเดียว สำหรับสะพานอิชิเมะ โอฮาชิ เป็นสะพาน 2 เลน ที่ถูกสร้างขึ้นในปี 2547 มีเสาค้ำกลางสะพานสูงถึง 250 เมตร หรือเทียบเท่ากับ ตึก 80 กว่าชั้น มีความยาวประมาณ 1.7 กิโลเมตร นับเป็นสะพานกروبแข็งที่สุดในญี่ปุ่นและเป็น อันดับ 3 ของโลก โดยสาเหตุที่ต้องสร้างสะพานที่ลาดเอียงและสูงชันเช่นนี้ เพื่อต้องการให้เรือสินค้า สามารถลอดผ่านใต้สะพานได้ และยังเป็นการออกแบบเพื่อให้รองรับต่อเหตุการณ์แผ่นดินไหวที่เกิดขึ้นบ่อยครั้งในประเทศด้วย



นำท่านชม “ปราสาทมัตสึเอะ” (ใช้ระยะเวลาในการเดินทางประมาณ 0:30 ชั่วโมง) ถูกสร้างในปี ค.ศ. 1607 และเสร็จสิ้นลงในปี ค.ศ. 1611ภายใต้คำบัญชาของไดเมียว โยริโอะ โยชิฮารุ ผู้นำคนแรกแห่งตระกูลมัตสึเอะ ตัวปราสาทมีจุดเด่นที่หลังคาทรงอิริยะโมฮาฟู ซึ่งมีรูปทรงเหมือนนกจิดริที่ กำลังกางปีกออก จึงถูกเรียกว่า “ปราสาทนกจิดริ” หรืออีกชื่อว่า “ปราสาทดำ” ถ้ามองจากหอคอยด้านบนจะได้ชมทิวทัศน์ของเมืองมัตสึเอะแบบ 360องศา และที่นี่ยังถูกจัดทะเบียนเป็นสมบัติแห่งชาติ ในเดือนกรกฎาคม ปี 2015 อีกด้วย ทางเดินบริเวณรอบๆก็ถูกปรับปรุงใหม่ให้ผู้คนได้มาชมดอกกุหลาบพันปีและดอกคาเมเลียรวมถึงวิวอันงดงามตลอดสี่ฤดู โดยเฉพาะในฤดูใบไม้ผลิจะมีเทศกาล “โอะโจมัตสึริ” ที่มักจะครั้นครังไปด้วยนักท่องเที่ยวที่มาชมดอกซากุระ รับประทานอาหารกลางวัน ณ ภัตตาคาร...

เที่ยง





บาย

นำท่านสัมผัสประสบการณ์โดยการ่วมกิจกรรม “ทำเครื่องรางมางาตามะ| Magatama” สัมผัสพลังแห่งหินและตำนาน “มางาตามะ” เครื่องรางรูปหยดน้ำคล้ายหยินหยาง สืบทอดตำนานมายาวนานตั้งแต่ยุคโจมง เชื่อกันว่าเป็นเครื่องรางอันทรงพลัง บป้องกันภัย เสริมดวงชะตา ในอดีตมางาตามะถูกใช้เป็นเครื่องประดับ วัตถุในพิธีกรรม และสัญลักษณ์ของชนชั้นสูง ปัจจุบันมางาตามะได้รับความนิยมอีกครั้งในรูปแบบเครื่องรางหินมงคล ท่านสามารถสัมผัสประสบการณ์สุดพิเศษ ร่วมทำเครื่องรางมางาตามะด้วยตัวเอง เลือกหินตามเดือนเกิด เสริมพลังด้านต่างๆ โดยหินมางาตามะมีหลากหลายสี แต่ละสีมีความหมายและพลังที่แตกต่างกัน ท่านสามารถเลือกหินมงคลประจำเดือนเกิด ของท่านเองได้



นำท่านเดินเล่น “ถนนชิโอมิ นาวาเตะ” คำว่า “ชิโอมิ” มาจากชื่อสกุลของเจ้าหน้าที่ของผู้พิพากษาที่อาศัยอยู่ที่นั่นและดูแลให้เมืองเจริญรุ่งเรืองในยุคเอโดะ ส่วน “นาวาเตะ” แปลว่าถนนแคบยาวที่วิ่งตรงผ่านเมืองปราสาท ที่นี่เป็นพื้นที่ที่ได้รับการขนานนามว่าเป็นย่านทิวทัศน์งามแบบย้อนยุคดั้งเดิมแห่งเมืองมัตสึเอะ มีทัศนียภาพตระการตาไม่ว่าจะมองจากมุมไหนก็ตาม เป็นถนนที่สร้างขึ้นในเวลาเดียวกับปราสาทมัตสึเอะในช่วงต้นปี 1600 ที่ด้านหนึ่งของถนน สามารถเห็นเรือท่องเที่ยวโฮริคาวะที่ล่องบนคูน้ำของปราสาทเก่า และอีกด้านหนึ่งสามารถพบที่อยู่อาศัยของชาวมุโระในอดีต ที่ได้รับการปรับปรุงใหม่ให้เป็นร้านค้าและร้านอาหารที่ทันสมัยยิ่งขึ้น

นำท่านเข้าสู่ที่พัก [MATSUNOYU HOTEL TAMATSUKURI ONSEN](https://matsunoyu.jp/en/)

<https://matsunoyu.jp/en/>

ADDRESS: 1215 TAMAYUCHO, TAMATSUKURI, MATSUE-SHI, SHIMANE, 699-0201

TEL: 0852-62-0611

FAX: 0852-62-0778

คำ

รับประทานอาหารค่ำในโรงแรม... บริการท่านด้วยเมนูชุดไคเซกิ เป็นชุดที่ใช้สำหรับเป็นการรับรองแขกคนสำคัญของประเทศญี่ปุ่น ชุดอาหารที่เรียกว่า “ไคเซกิ” ซึ่งได้รับการจัดบันทึกให้เป็นมรดกโลก ซึ่งรายการอาหารจะแตกต่างกันไปตามฤดูกาล



พิเศษ

โรงแรมแห่งนี้ท่านจะได้สัมผัสกับการอาบน้ำแร่ญี่ปุ่น เพื่อเป็นการพักผ่อนจากการที่ได้เหน็ดเหนื่อยกับการเดินทางหรือทำกิจกรรมมาตลอดทั้งวัน การแช่น้ำแร่ธรรมชาติเป็นวัฒนธรรมดั้งเดิมของญี่ปุ่นมาอย่างช้านานตั้งแต่อดีตจนกระทั่งถึงปัจจุบัน และยังคงได้รับการรักษาและสืบทอดต่อมากันเป็นอย่างดี ทำให้เป็นที่รู้จักอย่างแพร่หลายในนานาประเทศ และเชื่อในเรื่องการบำรุงการไหลเวียนโลหิต

วันที่ห้า

ทามะทสึคุริออนเซ็น - เมืองอิชิโมะ - นมัสการศาลเจ้าอิชิโมะไทชะ (ศูนย์รวมแห่งเทพเจ้าของชาวญี่ปุ่น) - เมืองอิโรชิมา - อะตอมมิคบอมบ์โดม

เช้า

รับประทานอาหารเช้าในโรงแรม



นำท่านเดินทางสู่เมือง “อิชิโมะ” (ใช้ระยะเวลาในการเดินทางประมาณ 1:00 ชั่วโมง) เมืองเล็กที่อยู่ในจังหวัดชิมาเนะ แต่เป็นเมืองที่เต็มเปี่ยมไปด้วยความศักดิ์สิทธิ์ที่คนญี่ปุ่นนับถืออย่างมาก และครั้งหนึ่งในชีวิตต้องเดินทางเพื่อมาเยี่ยมเยือนสถานที่แห่งนี้... นำท่านนมัสการ “ศาลเจ้าอิชิโมะไทชะ” ตั้งอยู่ในเมืองอิชิโมะ จังหวัดชิมาเนะ ถือเป็นศาลเจ้าที่เก่าแก่และมีความสำคัญที่สุดอีกแห่งหนึ่งในประเทศญี่ปุ่น เป็นศาลเจ้าที่มีอยู่ในช่วงต้น 700 ปีก่อนคริสต์ศักราช ซึ่งยังคงสภาพของสถาปัตยกรรมของศาลเจ้าในญี่ปุ่นที่เก่าแก่มากที่สุดมีอายุยาวนานถึง 1,300 ปี เป็นศาลเจ้าที่สูงที่สุดในญี่ปุ่น มีบทความพูดถึงศาลเจ้าแห่งนี้ในพงศาวดารและตำนานเรื่องเล่าของชาวญี่ปุ่น เทพเจ้าที่ประดิษฐานอยู่ ณ ศาลเจ้าอิชิโมะ ไทชะ คือ โอคุนิซึมิโนะ โอคะมิ ตามตำนานที่กล่าวขานกันมานาน



โอคุนิซึ คือ ผู้สร้างพื้นที่ประเทศญี่ปุ่น และปกครองโดยอิชิโมะ นอกจากนี้ยังนับถือเป็นเทพเจ้าของความสัมพันธ์ ขอในเรื่องความรักหรือขอให้การแต่งงานมีแต่ความราบรื่น ... นำท่านเดินทางสู่เมืองแห่งประวัติศาสตร์แห่งประเทศญี่ปุ่น “ฮิโรชิมา” (ใช้ระยะเวลาในการเดินทางประมาณ 3:00 ชั่วโมง) เป็นเมืองที่อุดมสมบูรณ์ด้วยธรรมชาติ ภูเขา ทะเล แม่น้ำ ทะเลสาบ พุงหญ้า ซึ่งถือเป็นเอกลักษณ์ของภูมิภาคในประเทศญี่ปุ่น หลังถูกโจมตีด้วยระเบิดนิวเคลียร์ในสงครามโลกครั้งที่สอง เมืองแห่งนี้ได้ถูกบูรณะขึ้นมาใหม่ ได้มีการสร้างสถานที่สำคัญขึ้นมามากมาย ปัจจุบันฮิโรชิม่ากลายเป็นเมืองประวัติศาสตร์ของประเทศญี่ปุ่นที่ นักท่องเที่ยวให้ความสนใจอย่างมากในการเรียนรู้ถึงข้อมูลทางประวัติศาสตร์...

เที่ยง

รับประทานอาหารกลางวัน ณ ภัตตาคาร...

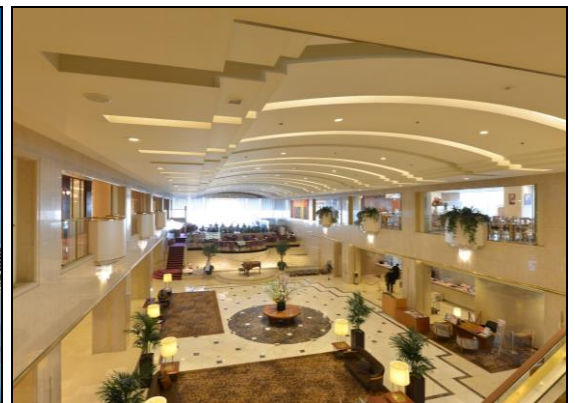


บ่าย

นำท่านเที่ยวชม อีกหนึ่งสัญลักษณ์ของจังหวัดฮิโรชิมา คือ “อะตอมมิคอบอมบโดม” เป็นซากสิ่งปลูกสร้างที่เหลืออยู่ให้เห็นเป็นสิ่งเตือนใจที่เหลือรอดจากการทำลายล้างของระเบิดปรมาณู ตั้งแต่สงครามโลกครั้งที่ 2 ในอดีตอาคารนี้เป็นอาคารกรมอุตสาหกรรมของจังหวัดฮิโรชิมา ภายหลังจากเกิดระเบิดได้กลายเป็นหนึ่งในไม่กี่อาคารที่เหลือรอดมาได้ ปัจจุบันสถานที่นี้คืออนุสรณ์สถานย้ำเตือนถึงภัยอันร้ายแรงจากระเบิดปรมาณู ในปี 1996 สวนสันติภาพและอาคารอะตอมมิคอบอมบโดมนี้ได้รับการขึ้นทะเบียนเป็นมรดกโลกทางวัฒนธรรมจากองค์กร UNESCO...

ค่ำ

รับประทานอาหารค่ำ ณ ภัตตาคาร...



นำท่านเข้าสู่ที่พัก HIROSHIMA GRANVIA HOTEL (ห้องพักแบบเตียง ขนาด 26 ตรม.)

(<https://www.hgh.co.jp/english/>)

ADDRESS: 1-5 MATSUBARACHO, MINAMI-KU, HIROSHIMA-SHI, HIROSHIMA, 730-0822

TEL: 082-262-1111

FAX: 082-262-4050

วันที่หก ฮิโรชิม่า - เมืองอิวาคุนิ - ชมสะพานคินไตเคียว (มรดกโลก) - มียาจิมา - ล่องเฟอร์รี่ - ศาลเจ้าอิทสึคุชิมะ - สถานีฮิโรชิม่า - นั่งรถไฟชินคันเซ็น สู่อุโมงค์ชินโอบาก้า - นั่งรถไฟท้องถิ่น เข้าสู่ “โรงแรมที่พัก”

เช้า รับประทานอาหารเช้าในโรงแรม



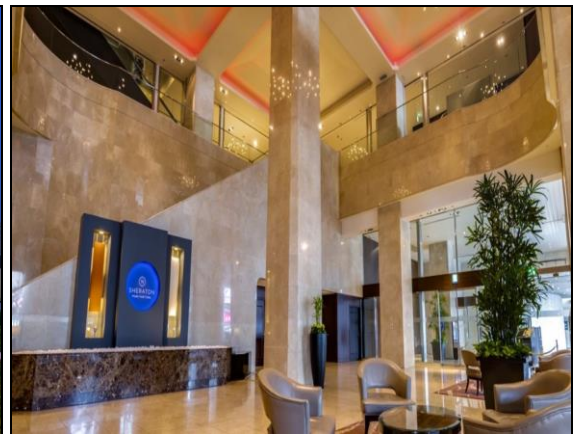
นำท่านเดินทางสู่เมือง “อิวาคุนิ” (ใช้ระยะเวลาในการเดินทางประมาณ 1:00 ชั่วโมง) ตั้งอยู่ทางตะวันออกเฉียงใต้ นำท่านชมสถาปัตยกรรมที่โดดเด่น คือ “สะพานไม้คินไตเคียว” พาดผ่านแม่น้ำนิชิคิ ถูกสร้างเมื่อปี ค.ศ.1673 โดยเจ้าเมืองอิวาคุนิผู้สนใจในวัฒนธรรมของราชวงศ์หมิงในประเทศจีน และได้ถูกวาดแบบให้คล้ายสะพานหินกลางทะเลสาบซีหูของจีน เป็นสะพานไม้ทรงโค้งสวยติดอันดับหนึ่งในสามของประเทศญี่ปุ่น ได้แก่ สะพานซินเคียว (นิกโก) และสะพานซารุฮาชิ(โอสึกิ) มีทั้งหมด 5 โค้ง ตัวสะพานมีความยาว 193 เมตร แต่ละโค้งกว้าง 5 เมตร และวงโค้งบนสุดสูงจากแม่น้ำประมาณ 12 เมตร ส่วนฐานสร้างด้วยหิน ส่วนที่เหลือเป็นไม้ทั้งหมด ไม่มีตะปูแม้แต่ตัวเดียว สร้างด้วยฝีมือแบบโบราณของช่างญี่ปุ่น สวย ปราวินิต สมกับชื่อ คินไต แปลว่า แถบผ้าทอไหมทอง ให้ท่านได้เพลิดเพลินกับการเดินชมทัศนียภาพ ถ่ายรูปที่ระลึกหลากหลายมุม และเลือกซื้อของที่ระลึกพื้นเมือง...

เที่ยง รับประทานอาหารกลางวัน ณ ภัตตาคาร...





ป้าย นำท่านเดินทางสู่สถานีรถไฟ “อิโรชิมา” (ใช้ระยะเวลาในการเดินทางประมาณ 0:45 ชั่วโมง) เพื่อนำท่านขึ้น “รถไฟชินคันเซ็น” หรือรถไฟหัวกระสุนที่วิ่งความเร็วเฉลี่ยสูงถึง 240 กิโลเมตร/ชั่วโมง รถไฟชินคันเซ็นนับว่าเป็นยานพาหนะที่สะดวกสบายไม่แพ้เครื่องบิน เพื่อมุ่งหน้าสู่สถานี “ชิโนซาก้า” (ใช้ระยะเวลาในการเดินทางประมาณ 1:27 ชั่วโมง) จากนั้นนำท่านนั่งรถไฟท้องถิ่นสู่ “โรงแรมที่พัก” ...



นำท่านเข้าสู่ที่พัก SHERATON MIYAKO HOTEL OSAKA (ห้องพักแบบเตียง ขนาด 31 ตรม.)

<https://www.miyakohotels.ne.jp/osaka/>

ADDRESS: 6-1-55, UEHOMMACHI, TENNOJI-KU, OSAKA 543-0001

TEL: 06-6773-1111

FAX: 06-6773-3322

ค่ำ รับประทานอาหารค่ำภายในโรงแรม...

วันที่เจ็ด โอซาก้า - ตลาดสดคุโรมะงคร้วแห่งนครโอซาก้า - ศาลเจ้าสุมิโยชิ ไทชะ - อิสระ ช้อปปิ้ง Mitsui Shopping Park LaLaport Sakai - อิสระ ช้อปปิ้ง เซ็นนัน อีออน มอลล์ - ทำอากาศยานนานาชาติคันไซ

เช้า รับประทานอาหารเช้าในโรงแรม



นำท่านชม “ตลาดสดคุโรมะง” (ใช้ระยะเวลาในการเดินทางประมาณ 0:50 ชั่วโมง) ตลาดนี้แต่เดิ  
 เคยใช้ชื่อว่า “ตลาดเอ็นเมย์จิ” ในช่วงท้ายของการปกครองในสมัยเมย์จิ เนื่องจากบริเวณใกล้เคียงนี้  
 มีวัดใหญ่ที่มีชื่อว่า “วัดเอ็นเมย์จิ” เป็นตลาดสดที่จำหน่ายของดีด้านผลผลิตทางการเกษตร ผัก  
 ผลไม้ อาหารสด ร้านเสื้อผ้า ร้านขายยา ร้าน 100 เยน ร้านดอกไม้ ร้านอาหาร อยู่รวม ๆ กัน ให้ท่าน  
 ได้อิสระในการเลือกซื้อของฝาก หรือศึกษา ภูมิวิถีชีวิตยามเช้าของคนโอซาก้าตามอัธยาศัย ซึ่งทางเดิน  
 รวมของตลาดอยู่ที่ประมาณ 600 เมตร มีร้านค้าร่วม 170 ร้านค้า โดยมีประวัติยาวนานถึง 190 ปี  
 และได้รับสมญานามว่าเป็น “ครัวแห่งนครโอซาก้า” ไม่ว่าจะป็นหัวหน้าพ่อครัว แม่บ้าน ภัตตาคาร  
 ต่างก็มาจับจ่ายหาซื้อวัตถุดิบจากตลาดแห่งนี้เพราะเชื่อกันว่าจะได้วัตถุดิบที่ดีในการปรุงอาหารและ  
 ทำให้อาหารที่ปรุงแต่นั้นมีรสชาติที่แสนอร่อย...



นำท่านเยี่ยมชม “ศาลเจ้าสุมิโยชิ ไทชะ” เป็นศาลเจ้าขนาดใหญ่ที่มีชื่อเสียงของเมืองโอซาก้า สร้าง  
 ขึ้นในปี ค.ศ. 211 ถือเป็นหนึ่งศาลเจ้าที่มีความเก่าแก่มากของญี่ปุ่น สำหรับตัวอาคารหลักของ  
 ศาลเจ้าที่เห็นในปัจจุบันนั้นสร้างขึ้นเมื่อปี ค.ศ. 1810 ภายในเป็นที่ประดิษฐานเทพเจ้าคามิ (Kami)  
 ที่คุ้มครองนักเดินทางและชาวเรือ ซึ่งจะมีประชาชนเดินทางมานมัสการในช่วงวันขึ้นปีใหม่เป็น  
 จำนวนมาก นอกจากนี้ที่ศาลเจ้าสุมิโยชิ ไทชะ ยังมีสะพานโค้งสีแดงซึ่งมีชื่อว่า ไชริยาชิ หรือที่เรียก  
 อีกชื่อหนึ่งว่า ไทโกะบาชิ โดยวิวของสะพานที่สะท้อนกับผิวน้ำนั้นได้รับการคัดเลือกให้เป็น 1 ใน 100  
 วิวที่สวยงามที่สุดของภูมิภาคคันไซอีกด้วย

เที่ยง

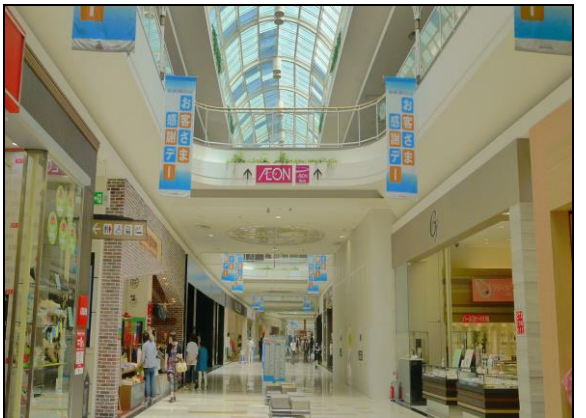
รับประทานอาหารกลางวัน ณ ภัตตาคาร...





บ่าย

นำท่านประสบการณ์ช้อปปิ้งสุดพิเศษที่ “Mitsui Shopping Park LaLaport Sakai” ศูนย์การค้าที่น่าตื่นตาตื่นใจในเมืองซากากิ จังหวัดโอซาก้า ที่นี้รวบรวมร้านค้ากว่า 212 ร้าน และร้านอาหารอีกกว่า 53 ร้าน ให้คุณเลือกสรรสินค้าหลากหลายประเภท ไม่ว่าจะเป็นรองเท้าจากแบรนด์ดังอย่าง ABC Mart เสื้อผ้า กระเป๋า เครื่องประดับ เครื่องใช้ไฟฟ้า เครื่องสำอางชั้นนำทั้งจากญี่ปุ่นและต่างประเทศ ร้านอาหาร เครื่องดื่ม และกาแฟ ของเล่นสำหรับเด็ก ชูปเปอร์มาร์เก็ต และอื่นๆ อีกมากมาย ที่นี่คือสถานที่ที่คุณสามารถใช้เวลาช้อปปิ้งอย่างเพลิดเพลิน ตอบโจทย์ทุกไลฟ์สไตล์...



นำท่านอิสระช้อปปิ้ง “เซ็นทรัลออนมอลล์” ห้างช้อปปิ้งที่มีขนาดใหญ่ที่สุดในแถบภูมิภาคคันไซ อิสระให้ทุกท่านได้สนุกและเพลิดเพลินไปกับการช้อปปิ้งในแหล่ง ช้อปปิ้งแห่งใหม่ที่มีร้านค้า ให้เลือกมากมาย ไม่ว่าจะเป็นเสื้อผ้า รองเท้า นาฬิกา เครื่องประดับ เครื่องสำอาง และที่ขาดเสียมิได้ คือร้านค้า 100 เยน ที่ทุกท่านสามารถซื้อหาของใช้ดี ๆ และของฝากได้อย่างจุใจ นอกจากนี้ยังมีโซนชูปเปอร์มาร์เก็ต ซึ่งท่านสามารถหาซื้อ กาแฟ เหล้าบ๊วย ผงโรยข้าว เครื่องปรุงรส บะหมี่กึ่งสำเร็จรูป ขนม ผลไม้ ฯลฯ...

ค่ำ

อิสระอาหารค่ำตามอัธยาศัย (รับเงินคืนจากมัดคุดเทคท์ ท่านละ 3,000 เยน)

19:30 น.

นำท่านเดินทางสู่ท่าอากาศยานนานาชาติคันไซ (ใช้ระยะเวลาในการเดินทางประมาณ 0:10 ชั่วโมง)

**วันที่แปด ทำอากาศยานนานาชาติคันไซ – ประเทศไทย – ทำอากาศยานสุวรรณภูมิ (กรุงเทพฯ) เที่ยวบิน JL727**

00:55 น. เห็นฟ้าสู่สนามบินสุวรรณภูมิ (ประเทศไทย) โดยสายการบินเจแปนแอร์ไลน์ เที่ยวบินที่ JL727  
 04:40 น. เดินทางถึงทำอากาศยานสุวรรณภูมิประเทศไทย โดยสวัสดิภาพพร้อมสภาพความประทับใจ



**LOVE STORY @SHIMANE (DAN DAN JAPAN)  
 8 DAYS 5 NIGHTS [JL]**

ตาราง การเดินทาง 2567	ผู้เดินทาง	ราคา (บาท   ท่าน)			พักเดี่ยวเพิ่ม (บาท) รวมภาษีมูลค่าเพิ่ม แล้ว
		รวม ①+②	① ราคาทัวร์ (พักห้องละ 2-3 ท่าน) รวมภาษีมูลค่าเพิ่มแล้ว (ไม่รวมตั๋วเครื่องบิน)	② ราคาตั๋วเครื่องบิน ระหว่างประเทศ ชั้นประหยัด รวมภาษีเชื้อเพลิงแล้ว	
25 มิ.ย. - 01 ก.ค.	ผู้ใหญ่	88,800	66,800	22,000	23,900
	เด็กมีเตียง (06-11 ปี)	88,800	66,800	22,000	
	เด็กไม่มีเตียง (02-05 ปี)	74,800	52,800	22,000	
	ทารก (อายุไม่ถึง 2 ปี) ไม่มีเตียงนอน ไม่มีบริการอาหารทุกมื้อ ไม่มีที่นั่งบนรถโค้ช			โปรดสอบถาม	
23 ก.ค. - 29 ก.ค.	ผู้ใหญ่	88,800	66,800	22,000	23,900
	เด็กมีเตียง (06-11 ปี)	88,800	66,800	22,000	
	เด็กไม่มีเตียง (02-05 ปี)	74,800	52,800	22,000	
	ทารก (อายุไม่ถึง 2 ปี) ไม่มีเตียงนอน ไม่มีบริการอาหารทุกมื้อ ไม่มีที่นั่งบนรถโค้ช			โปรดสอบถาม	

**หมายเหตุ** กรุณาศึกษารายละเอียดทั้งหมดก่อนทำการจอง เมื่อท่านตกลงชำระเงินมัดจำและค่าทัวร์  
 ทั้งหมดกับทางบริษัทแล้ว ทางบริษัทฯ จะถือว่าท่านได้ยอมรับเงื่อนไขและข้อตกลงต่างๆ ทั้งหมด



## อัตราค่าธรรมเนียม

- ค่าตั๋วเครื่องบินโดยสารระหว่างประเทศชั้นประหยัด (ไป-กลับ)
- บริการน้ำดื่มวันละ 2 ขวด (ประเทศญี่ปุ่น)
- ค่าบริการมัดคูปอง และค่ารถโค้ชปรับอากาศตามรายการ
- ค่าประกันภัยการเดินทางต่างประเทศ เงื่อนไขตามกรมธรรม์ วงเงินสูงสุด 2,000,000 บาท
- ภาษีมูลค่าเพิ่ม 7% (คิดจากค่าบริการ)
- ค่าที่พัก (ห้องละ 2 ท่าน) ค่าอาหาร และค่าเข้าชมสถานที่ต่าง ๆ ตามรายการที่กำหนด

(โรงแรมในประเทศญี่ปุ่นส่วนใหญ่ห้องพักมีขนาดเล็ก โรงแรมจะบล็อกเฉพาะห้องคู่ (2 เตียงเดี่ยวใน 1 ห้อง Western Style หรือ Japanese Style) ให้กับทัวร์แบบหมู่คณะ ส่วนห้องพักต่างชนิดต้องแจ้งคำขอเป็นกรณีไป เช่น การขอห้องคู่ชนิด DBL (1 เตียงขนาด 5 ฟุต จะทราบชนิดของห้องพักเมื่ออยู่หน้างาน) และหากท่านมีความประสงค์จะพัก 3 ท่านต่อห้อง (ห้องคู่+เสริมเตียง) ท่านต้องยอมรับในพื้นที่อันจำกัดของห้องพัก และกรณีโรงแรมไม่มีห้องพักที่เสริมเตียงได้ โรงแรมจะจัดห้องพักให้ท่าน 1 ห้องคู่ + 1 ห้องเดี่ยว

ซึ่งมีค่าพักเดี่ยวเพิ่มจะเป็นค่าใช้จ่ายของผู้เดินทาง โปรดรับทราบเงื่อนไขก่อนการเดินทาง

== COMPAX WORLD == ประเภทห้องพัก (เด็กที่อายุตั้งแต่ 06 ปี ต้องใช้เตียง)	โปรดทำความเข้าใจล่วงหน้า ห้องพักต่างประเภท โรงแรมในประเทศญี่ปุ่นส่วนใหญ่จะแยกกันคนละชั้น	
	ห้องพักเตียงเดี่ยว SINGLE BED ROOM [SGL]	พักท่านเดียว <b>มีค่าใช้จ่ายเพิ่มจากค่าทัวร์</b>
	ห้องพักเตียงคู่ TWIN BEDS ROOM [TWN]	ห้องพักสำหรับสองท่าน
	ห้องพักเตียงดับเบิล DOUBLE BED ROOM [DBL]	ห้องพักสำหรับสองท่าน <b>จำนวนห้องพักมีอย่างจำกัด ขนาดห้องเล็กกว่าห้องเตียงคู่</b>
	ห้องพักสำหรับสามท่าน (เสริมเตียง) TRIPLE BEDS ROOM [TRP]	ห้องพักสำหรับสามท่าน <b>*หมายเหตุ*</b>
<p><b>*หมายเหตุ*</b> : กรณีที่ทางโรงแรมไม่สามารถจัดห้องพักสำหรับสามท่านได้ในห้องเดียวกัน ผู้เข้าพักต้องจำเป็นต้องใช้ห้องพักเตียงคู่ + ห้องพักเตียงเดี่ยว</p> <p style="text-align: center;"></p> <p>ผู้ที่ใช้ห้องพักเตียงเดี่ยวจะต้องเป็นผู้ชำระค่าใช้จ่ายเพิ่มเติม</p>		

## อัตรานี้ไม่รวม

- ค่าทำหนังสือเดินทาง และค่าใช้จ่ายที่เป็นส่วนตัวที่ไม่ระบุไว้ในรายการ เช่น ค่าโทรศัพท์ ค่าชักรีด เป็นต้น
- ค่าทิปหัวหน้าทัวร์ มัคคุเทศก์ และพนักงานขับรถ หากบริการดี น่ารัก สามารถให้เป็นกำลังใจในการทำงานได้
- ค่าธรรมเนียมวีซ่าเข้าประเทศญี่ปุ่น (ถ้ามี)

## การชำระเงิน

- บริษัทฯ เรียกเก็บค่ามัดจำ 30,000 บาท สำหรับการจองต่อหนึ่งที่นั่ง ภายหลังจากการทำการจอง 3 วัน
- ส่วนที่เหลือทั้งหมดชำระก่อนการเดินทาง 30 วัน หรือตามเงื่อนไขพิเศษทางบริษัทฯ กำหนด (ทางบริษัทฯ อาจมีการเรียกเก็บส่วนที่เหลือทั้งหมดก่อน 30 วัน อันเนื่องมาจากคณะที่เดินทางนั้นถูกจองเต็มเร็วกว่าปกติ หรือจำเป็นต้องออกตัวเครื่องบิน เพื่อเลี่ยงการเรียกเก็บส่วนค่าธรรมเนียมเชื้อเพลิง และค่าภาษีสนามบินที่ทางสายการบินมีการเปลี่ยนแปลงโดยไม่จำเป็นต้องแจ้งให้ทราบล่วงหน้า)

## การยกเลิกหรือเลื่อนการเดินทาง (ตามประกาศคณะกรรมการธุรกิจนำเที่ยวและมัคคุเทศก์)

- กรณียกเลิกการเดินทางไม่น้อยกว่า 30 วัน บริษัทสงวนสิทธิ์ เก็บค่าใช้จ่ายท่านละ 10,000 บาท
- กรณียกเลิกการเดินทางน้อยกว่า 30 วัน เก็บค่าใช้จ่าย 50% จากราคาทัวร์ทั้งหมด
- กรณียกเลิกการเดินทางน้อยกว่า 15 วัน บริษัทขอ เก็บค่าใช้จ่ายเต็มจำนวนตามราคาทัวร์ทั้งหมด
- เนื่องจากขณะนี้ทางรัฐบาลญี่ปุ่นได้ประกาศให้โควิด - 19 เป็นโรคประจำถิ่น ดังนั้นหากท่านยกเลิกการเดินทาง สืบเนื่องจากติดโควิดก่อนการเดินทาง ทางบริษัทฯ ขอขยี้ดเงื่อนไขการยกเลิกทัวร์ตามที่บริษัทฯ กำหนด

## สำคัญ... เงื่อนไขและรายละเอียดของการเดินทาง (กรุณาอ่านรายละเอียดทุกข้อ)

- ☑ บริษัท คอมแพ็คเวิลด์ จำกัด เปิดดำเนินการเพื่อเป็นตัวแทนในการนำเที่ยว ทุกเส้นทางทุกสถานที่ท่องเที่ยวที่นำเสนอในรายการทัวร์ได้วางเส้นทางไว้ล่วงหน้าตามฤดูกาลตามความเหมาะสม โดยใช้ข้อมูลสถิติที่เก็บรวบรวมของปีก่อน ๆ ที่ผ่านมา และข้อมูลจากองค์การส่งเสริมการท่องเที่ยวประเทศญี่ปุ่นมาอ้างอิง แต่ไม่สามารถชี้วัดได้ว่าสภาพภูมิอากาศแต่ละปีจะเหมือนเดิม อาจมีการเปลี่ยนแปลงตามสภาวะความแปรปรวนทางธรรมชาติขึ้นในแต่ละภูมิภาคส่งผลโดยตรงต่อธรรมชาติ ผลิตผล ไม้ดอก ไม้ใบ และไม้ผล เป็นต้น ทั้งนี้บริษัทฯ พยายามนำเสนอสิ่งใหม่ ๆ หมุนเวียนสลับกันไปทุกรายการ
- ☑ บริษัทฯ สงวนสิทธิ์เปลี่ยนแปลงรายทัวร์ตามความเหมาะสมให้สอดคล้องกับสถานการณ์ ข้อจำกัดด้านภูมิอากาศ ณ วันเดินทางจริง โดยจะคำนึงถึงความปลอดภัย และประโยชน์สูงสุดของท่านลูกค้าโดยส่วนใหญ่เป็นหลัก
- ☑ การเดินทางในแต่ละคณะจะต้องมีผู้โดยสารตามจำนวนขั้นต่ำที่ระบุในรายการ บริษัทฯ ขอสงวนสิทธิ์ในการเลื่อน หรือยกเลิกการเดินทางหากคณะทัวร์มีผู้เดินทางต่ำกว่าที่ระบุไว้ข้างต้น โดยจะแจ้งให้ผู้เดินทางทราบล่วงหน้าอย่างน้อย 15 วันก่อนเดินทาง
- ☑ ในกรณีที่ลูกค้าต้องการจองและซื้อตั๋วโดยสารการบินภายในประเทศ(ไทย)หรือใช้เส้นทางบินมาจากประเทศอื่น เพื่อร่วมทัวร์ในประเทศญี่ปุ่น ไม่ว่าจะเป็นการเดินทางก่อนหรือหลังจากคณะทัวร์นั้น ๆ กรุณาติดต่อสอบถามเจ้าหน้าที่ของบริษัทฯ ทุกครั้ง (กรณีที่ท่านออกตั๋วโดยมิได้แจ้งให้บริษัททราบล่วงหน้า ทางบริษัทฯ ไม่รับผิดชอบค่าใช้จ่ายที่เกิดขึ้นไม่ว่ากรณีใด)



- ☑ กรณีกองตรวจคนเข้าเมืองทั้งในเมืองไทย และต่างประเทศ มีการปฏิเสธมิให้ท่านเดินทางเข้าหรือออกเมือง บริษัทฯ ไม่คืนค่าตัววีซ่าในทุกกรณี
- ☑ บริษัทฯ ไม่รับผิดชอบต่อการถูกปฏิเสธหรือห้ามออกนอกประเทศ หรือปฏิเสธการเข้าประเทศของผู้เดินทางได้ เนื่องจากผู้เดินทางอาจมีสิ่งผิดกฎหมาย เอกสารเดินทางไม่ถูกต้อง ความประพฤติสุ่อไปในทางเสื่อมเสีย ภัยธรรมชาติ การประท้วง การก่อกวน ความล่าช้าการเลื่อนหรือยกเลิกเที่ยวบิน และอุบัติเหตุที่เกิดจากความประมาทของนักท่องเที่ยวเอง
- ☑ เมื่อท่านออกเดินทางไปกับคณะแล้ว งดใช้บริการรายการใดรายการหนึ่งหรือไม่เดินทางพร้อมคณะ ถือว่าท่านสละสิทธิ์ ไม่อาจเรียกร้องค่าบริการคืน ไม่ว่ากรณีใด ๆ ทั้งสิ้น

## ข้อกำหนดเกี่ยวกับด้านอาหาร

(จำเป็นต้องแจ้งข้อจำกัดเรื่องอาหารก่อนการเดินทางล่วงหน้า 30 วัน)

1. รายการอาหารที่ระบุไว้ อาจมีการเปลี่ยนแปลงได้ตามสถานการณ์ และความเหมาะสม โดยไม่จำเป็นต้องแจ้งให้ทราบล่วงหน้า
2. ข้อกำหนดสำหรับท่านที่ไม่ทานเนื้อปลา ตามหลักโภชนาการของทางประเทศญี่ปุ่น หมายถึง ท่านไม่สามารถทานเนื้อสัตว์น้ำอื่นใดได้ทั้งหมด ไม่ว่าจะเป็นปลาหมึก หอย กุ้ง หรืออย่างอื่นอย่างใดก็ตาม ซึ่งอาหารที่ทางภัตตาคารจะเปลี่ยนให้ส่วนใหญ่จะเป็นเมนูที่เป็นผักหรือเต้าหู้แทน
3. ส่วนกรณีที่มีแจ้งเกี่ยวกับข้อจำกัดเรื่องอาหาร เช่น ไม่ทานเนื้อสัตว์ (เนื้อวัว, เนื้อหมู, เนื้อไก่ หรืออื่นๆ) ไม่ทานชาชิมิหรือซูชิที่เป็นของดิบ ท่านใดที่ไม่มีแจ้งเกี่ยวกับข้อจำกัดเรื่องอาหาร(ล่วงหน้า) **เมื่อเดินทางถึงประเทศญี่ปุ่นแล้วจะไม่สามารถขอเปลี่ยนแปลงรายการอาหารใด ๆ เพิ่มเติม** โปรดทราบว่าหากท่านระบุไม่ทานเนื้อสัตว์ ภัตตาคารท้องถิ่นบางแห่งอาจเปลี่ยนเมนูให้ท่านได้เพียงผักหรือเต้าหู้ หรือผลิตภัณฑ์ที่ทำจากหัวบุกเท่านั้น

## ตัวโดยสารและสายการบิน

1. ตัวโดยสารหมู่คณะ
  - 1.1 การเดินทางเป็นหมู่คณะ(ตัวขึ้นประหยัด) ผู้โดยสารจะต้องเดินทางไป-กลับพร้อมกันเท่านั้น
  - 1.2 ค่าธรรมเนียมน้ำมันเชื้อเพลิง ค่าประกันวินาศภัยทางอากาศ และค่าภาษีสนามบิน จะถูกคำนวณตามอัตราที่ทางสายการบินแจ้งค่าธรรมเนียม ณ วันออกราคาตัว หากสายการบินเปลี่ยนแปลงอัตราค่าธรรมเนียมใด ๆ เพิ่มขึ้นในภายหลัง **ถือเป็นค่าตัวเครื่องบินส่วนเพิ่มเติมที่ผู้เดินทางต้องเป็นผู้ชำระ**
  - 1.3 ตัวเดินทางหมู่คณะ ไม่สามารถใช้ไมล์ในการเปลี่ยนระดับชั้นที่นั่งจากชั้นประหยัดเป็นชั้นธุรกิจได้ และไม่สามารถจองที่นั่ง Long Leg ได้ (ในกรณีที่ต้องการจองที่นั่ง Long Leg ต้องจองตัวเดี่ยวเท่านั้น)
  - 1.4 ที่นั่งบนเครื่องบินของกรุ๊ปทัวร์เป็นไปโดยสายการบินเป็นผู้กำหนด ซึ่งทางบริษัทฯ แจ้งค่าขอได้ตามขั้นตอน แต่ไม่สามารถเข้าไปแทรกแซงจัดการแทนได้
  - 1.5 กรณีที่ทัวร์ออกตัวเครื่องบินไปแล้วลูกค้าไม่สามารถเดินทางได้ ทางสายการบินไม่อนุญาตให้เปลี่ยนชื่อตัวผู้เดินทางทุกกรณี บริษัทฯ ขอสงวนสิทธิ์ไม่คืนค่าบริการใด ๆ
  - 1.6 ในกรณีแจ้งยกเลิกการเดินทางภายหลังบริษัทฯ ออกตัวเครื่องบินแล้ว ไม่สามารถขอคืนเงินได้ในทุกกรณี (เนื่องจากเป็นเงินของสายการบิน)
  - 1.7 กรุณาแจ้งเบอร์สมาชิกสะสมไมล์ตั้งแต่เริ่มจองทัวร์ โดยกรอกในใบข้อมูลกับทางบริษัทฯ ส่งให้เพื่อสิทธิประโยชน์สูงสุดของท่านเองในวันเดินทางไปและกลับ **กรุณาเก็บทางบัตรขึ้นเครื่องทุกใบไว้ตรวจสอบภายหลังเมื่อท่านเดินทางถึงเมืองไทยว่าได้รับไมล์สะสมเรียบร้อยแล้ว**

## 2. สายการบิน

- 2.1 สำหรับผู้เดินทางซึ่ง **ตั้งครรภ์** สตรีตั้งครรภ์ทุกอายุครรภ์ต้องอยู่ในดุลพินิจของแพทย์และครอบครัวว่าควรเดินทางหรือไม่ (โปรดแจ้งพนักงานทันทีเมื่อทำการจองตั๋ว) บริษัท ขอเรียนว่าเราไม่อาจรับผิดชอบต่อเหตุการณ์ไม่คาดคิดใด ๆ จึงขอสงวนสิทธิ์ไม่รับผู้ร่วมเดินทางที่มีอายุครรภ์เกินกว่า 4 เดือน หรือผู้ที่เคยมีประวัติครรภ์เคยมีปัญหา หรือผู้ที่เคยมีประวัติการคลอดก่อนกำหนด
- 2.2 บริษัท ยกเว้นการคืนเงิน กรณีท่านแจ้งยกเลิกคณะที่ออกเดินทางในช่วงเทศกาลวันหยุดสำคัญทุกเทศกาล บริษัท ต้องทำการยืนยัน,ชำระมัดจำค่าตัวหรือชำระเต็มจำนวนกับสายการบิน โดยเฉพาะเที่ยวบินพิเศษ เช่น CHARTER FLIGHT **ไม่มีการคืนเงินมัดจำหรือค่าตัวไม่ว่ายกเลิกเวลาใดและยกเลิกด้วยกรณีใด ๆ ทั้งสิ้น**
- 2.3 กระเป๋าและสัมภาระเดินทาง (เป็นไปตามกฎของสายการบิน)
  - น้ำหนักกระเป๋าและสัมภาระเดินทาง สายการบินอนุญาตให้บรรทุกได้ห้องเครื่องบินคือ 23 กิโลกรัม 2 ใบ = 46 กิโลกรัมต่อท่าน (สำหรับผู้โดยสารในชั้นประหยัด) หากกรณีที่มีน้ำหนักเกิน ทางสายการบินมีสิทธิ์เรียกเก็บค่าระวางน้ำหนักเพิ่มได้
  - กระเป๋าที่สายการบินอนุญาตให้สามารถนำขึ้นเครื่องได้ จะต้องมน้ำหนักไม่เกิน 10 กิโลกรัม และต้องมีสัดส่วน ดังนี้ (กว้าง x ยาว x สูง) 25cm x 55cm x 40cm รวมกันไม่เกิน 115cm
- 2.4 บางรายการทัวร์ที่ต้องใช้สายการบินภายในประเทศน้ำหนักของกระเป๋าอาจถูกกำหนดให้ต่ำกว่ามาตรฐานได้ ทั้งนี้ขึ้นอยู่กับข้อกำหนดของแต่ละสายการบิน