



เลขที่ใบอนุญาต
51/00481

SRIDARA TOUR

บริษัท ศรีดาราทัวร์ จำกัด

123 หมู่ 19 ตำบล บุ่ง อำเภอบึงสามพัน จังหวัด อำนาจเจริญ



sridaratour@yahoo.com



081 996 6852



@sridaratour



T2G-TFU21SL

SPECIAL CHENGDU

สีดรุณี • ปี้เผิงโกว • เล่อซาน

พักดี 4 ดาวทุกคืน

ไม่ลงร้านรัฐบาล

6 วัน 5 คืน

Lion air

สายการบิน
THAI LION AIR (SL)

วันเดินทาง

พ.ย. 2568
- พ.ค. 2569

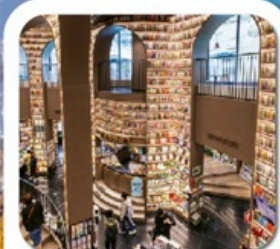
ชมความงาม 2 อุทยาน • สีดรุณี ของเฉียวโกว + ปี้เผิงโกว • พระใหญ่เล่อซาน
สะพานหนานเฉียว น้ำตาสีฟ้า • ห้างสรรพสินค้า จงซูเก๋อ • แพนด้ายักษ์อนเซลฟ์
ชอยกว้างชอยแคบ • ถนนคนเดินชุนซีสู • แพนด้ายักษ์ปิ่นตึก • ถนนคนเดินจินหลี่



"ปี้เผิงโกว"



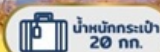
"สะพานหนานเฉียว"



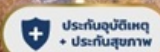
"ห้างสรรพสินค้า จงซูเก๋อ"

ราคาเริ่มต้น

23,999.-



น้ำหนักกระเป๋า
20 กก.



ประกันอุบัติเหตุ
+ ประกันสุขภาพ

SPECIAL CHENGDU

สัตรีณี ปี่เฟิ่งโกว เล่อซาน 6D 5N

T2G-TFU21SL

SPECIAL CHENGDU

สัตรีณี • ปี่เฟิ่งโกว • เล่อซาน

พัคดี 4 ดาวทุกคืน

ไม่ลงร้านรัฐบาล

6 วัน 5 คืน

Lion air

สายการบิน
THAI LION AIR (SL)

วันเดินทาง

พ.ย. 2568

- พ.ค. 2569

ชมความงาม 2 อุทยาน • สัตรีณี ของเฉียวโกว • ปี่เฟิ่งโกว • พระใหญ่เล่อซาน
สะพานหนานเจียว น้ำตาสีฟ้า • ห้องสมุดสุดเก๋ จงซูเก๋ • แพนด้ายักษ์บนอนเซลฟี
ชอยกว้างชอยแคบ • ถนนคนเดินชุนซีส์ • แพนด้ายักษ์บีบีตีก • ถนนคนเดินจันหลี่



"ปี่เฟิ่งโกว"



"สะพานหนานเจียว"



"ห้องสมุดจงซูเก๋"

ราคาเริ่มต้น

23,999.-

บัตรโดยสาร 20 กก.

ประกันอุบัติเหตุ
+ ประกันสุขภาพ

วันที่	กำหนดการ	เช้า	เที่ยง	เย็น	โรงแรม
1	สนามบินดอนเมือง – สนามบินเจิ้งตู DMK-TFU SL932 (15.30-19.30) - เข้าโรงแรมพักผ่อนตามอัธยาศัย	X	X	X	Holiday Inn Express Hotel หรือเทียบเท่า
2	เจิ้งตู – อุทยานปี่ผิงโกว (รวมรถอุทยาน) → เมืองตูเจียงเยี่ยน - สะพานหนานเจียว น้ำตาสีฟ้า	🕒	🕒	🕒	Vienna Intern 4 ดาว หรือเทียบเท่า
3	ตูเจียงเยี่ยน - สี่ดรุณี - อุทยานสี่ดรุณีซวงเจียวโกว (รวมรถอุทยาน) → ตูเจียงเยี่ยน	🕒	🕒	🕒	Vienna Intern 4 ดาว หรือเทียบเท่า
4	ชมรูปปั้นแพนด้ายักษ์นอนเซลฟี ณ จัตุรัสหยางเทียนวู - ห้องสมุดจงชู่เก๋อ → เมืองเล่อซาน - ล่องเรือชมพระใหญ่เล่อซาน	🕒	🕒	🕒	Holiday Inn Express Hotel หรือเทียบเท่า
5	เล่อซาน → เจิ้งตู - เมืองโบราณหวงหลงซี – ถนนคนเดินชอยกกว้างชอยแคบ - ห้าง SKP	🕒	🕒	🕒	Serengti Hotel 4ดาว+ หรือเทียบเท่า
6	ถนนคนเดินซุนซีลู่ – POP MART – ตงเจียวจี้ Eastern Suburban Memory - สนามบินเจิ้งตู – สนามบินดอนเมือง TFU-DMK SL933 (20.30-22.35)	🕒	🕒	🕒	

อัตราค่าบริการ (ราคาต่อท่าน)

กำหนดการเดินทาง	ผู้ใหญ่ พักห้องละ 2-3 ท่าน	พักเดี่ยว จ่ายเพิ่ม	Group Size
8 - 13 พ.ย. 2568	23,999 18,999	6,900	24
10 - 15 พ.ย. 2568	23,999 18,999	6,900	20
15 - 20 พ.ย. 2568	23,999 19,999	6,900	24
26 พ.ย. – 1 ธ.ค. 2568	23,999	6,900	20
1 - 6 ธ.ค. 2568	24,999	6,900	20
2 - 7 ธ.ค. 2568	24,999	6,900	20
10 - 15 ธ.ค. 2568	24,999	6,900	20
12 - 17 ธ.ค. 2568	24,999	6,900	24
16 - 21 ธ.ค. 2568	24,999	6,900	20
17 - 22 ธ.ค. 2568	24,999	6,900	24
31 ธ.ค. – 5 ม.ค. 2569 *ปีใหม่*	29,999	8,900	20
20 - 25 ม.ค. 2569	24,999	6,900	25
27 ม.ค. – 1 ก.พ. 2569	24,999	6,900	20
31 มี.ค. – 5 เม.ย. 2569	24,999	6,900	20
7 - 12 เม.ย. 2569	25,999	6,900	20
13 - 18 เม.ย. 2569 *สงกรานต์*	30,999	8,900	20
28 เม.ย. – 3 พ.ค. 2569	25,999	6,900	20

19 - 24 พ.ค. 2569	23,999	6,900	20
31 พ.ค. - 5 มิ.ย. 2569 *วันหยุดยาว*	24,999	6,900	20
2 - 7 มิ.ย. 2569 *วันหยุดยาว*	24,999	6,900	20
16 - 21 มิ.ย. 2569	23,999	6,900	20
ราคา INFANT หรือ เด็กทารก อายุไม่เกิน 2 ขวบนับจากวันเดินทาง คนละ 7,000 บาท			
ราคาทัวร์ดังกล่าวข้างต้น ยังไม่รวมค่าทิปไกด์ท้องถิ่น และคนขับรถ 1500 บาท/ท่าน/ทริป ขอสงวนสิทธิ์เก็บค่าทิปไกด์ที่สนามบิน วันเช็คอิน (ขาไป) ส่วนหัวหน้าทัวร์ไทยที่ดูแลคณะจากเมืองไทย สามารถให้ทิปตามแต่ท่านจะเห็นสมควร น้ำหนักกระเป๋าโหลดใต้เครื่อง ท่านละ 20 กก. โปรแกรมอาจมีการปรับเปลี่ยนตามความเหมาะสมของสภาพอากาศและฤดูกาล			

วันแรก	สนามบินดอนเมือง – สนามบินเจิ้งตูเทียนฟู - เข้าโรงแรม
12.00 น.	คณะพร้อมกันที่ สนามบินดอนเมือง อาคารผู้โดยสารขาออก ชั้น 3 ประตู 10 สายการบินไทยไลอ้อน LION AIR (SL) โดยมีเจ้าหน้าที่คอยอำนวยความสะดวกให้กับท่าน
15.30 น.	ออกเดินทางสู่ เมืองเจิ้งตู โดยสายการบินไทยไลอ้อน เที่ยวบินที่ SL932 (ไม่มีบริการอาหารและเครื่องดื่มบนเครื่อง) โปรดทราบ : เที่ยวบินนี้เป็นเที่ยวบินเช่าเหมาลำ มีข้อจำกัดดังนี้ <ul style="list-style-type: none"> • การจัดที่นั่งเป็นแบบสุ่มเลือก (Random) ตามกฎของสายการบิน ที่นั่งอาจจะไม่ได้นั่งติดกัน และไม่สามารถเลือก หรือ ชื้อที่นั่งบนเครื่องได้ • บนเครื่องไม่มีบริการอาหารร้อน ท่านสามารถเลือกซื้อ Snack / เครื่องดื่ม โดยชำระค่าใช้จ่ายบนเครื่องได้เลย (ทางบริษัทไม่สามารถจองล่วงหน้าได้)
19.30 น.	เดินทางถึง สนามบินเจิ้งตู เทียนฟู นครเจิ้งตู เมืองหลวงของมณฑลเสฉวนและมีประชากรหนาแน่นที่สุดของประเทศจีน หลังจากผ่านพิธีการตรวจคนเข้าเมืองแล้ว นำท่านเข้าสู่โรงแรมที่พัก พักผ่อนตามอัธยาศัย เวลาที่บินเร็วกว่าไทย 1 ชั่วโมง กรุณาปรับเวลาของท่าน เพื่อให้ตรงตามเวลานัดหมาย
ที่พัก	HOLIDAY INN EXPRESSHOLIDAY ระดับ 4 ดาว หรือเทียบเท่า

วันที่ 2

เฉิงตู → อุทยานปีเหมิงโกว → เมืองตูเจียงเยียน - สะพานหนานเจียว น้ำตาสีฟ้า

เช้า

รับประทานอาหารเช้า ณ ห้องอาหารของโรงแรม

จากนั้นนำท่านเดินทางสู่ **อุทยานปีเหมิงโกว (ใช้เวลาเดินทางประมาณ 4.30 ชั่วโมง)** อุทยานแห่งชาติระดับ 4A เป็นแหล่งท่องเที่ยวที่ตั้งอยู่ในมณฑลเสฉวน เขตปกครองตนเองชนชาติทิเบตและเซียงอาป่า ที่นี่เป็นอีกหนึ่งอุทยานท่องเที่ยวทางธรรมชาติที่มีความสวยงามไม่แพ้ที่ใด มีทิวทัศน์ธรรมชาติที่ประกอบด้วยธารน้ำแข็ง ป่าไม้ ทะเลสาบ และน้ำพุร้อน โดยเมื่อมาที่อุทยานจะมีรถนั่งรถอุทยานพาขึ้นไปตามเส้นทางอันคดเคี้ยวไปตามไหล่เขาที่สูงชัน เพื่อขึ้นไปสู่จุดชมวิวยุทธศาสตร์ด้านบน

เที่ยง

รับประทานอาหารเช้า ณ ร้านอาหาร





ชมธรรมชาติที่สวยงามหลากหลายภายในอุทยานด้านใน ซึ่งมีสภาพอากาศที่เย็นสบาย มีความสดชื่น **โดยมีจุดชมวิวเป็นน้ำตกที่สวยงามอยู่ท่ามกลางหุบเขาที่สวยงาม** ให้ได้ชมแบบชื่นใจ และยังมีดอกไม้บานนานาพรรณที่สวยงามให้ได้ชม มีทะเลสาบอันกว้างใหญ่ที่มีน้ำใสสะอาด ซึ่งน้ำเหล่านี้ไหลมาจากภูเขาหิมะที่สูงใหญ่ด้านบน และหากอากาศดีฟ้าเปิด ก็จะได้มองเห็นภูเขาหิมะที่ตั้งตระหง่านอยู่หลายลูก ภูเขาบางลูกยังจะได้เห็นกลาเซียร์ และหิมะที่ปกคลุมอยู่บนภูเขา เป็นภาพความงดงามตระการตา ที่ได้เห็นถึงความยิ่งใหญ่ที่ธรรมชาติได้สร้างสรรค์ขึ้นมาอย่างน่ามหัศจรรย์ใจ

อุทยานปีเิงโกวจะมีกิจกรรมให้เล่น เช่น Snowmobile / ถาดเลื่อน เป็นต้น อิสระลูกค้าเล่นกิจกรรมตามอัธยาศัย **ราคาทัวร์ไม่รวมค่ากิจกรรมใดๆ ทั้งสิ้น**

หมายเหตุ : สภาพอากาศในแต่ละเดือนจะเปลี่ยนแปลงไปตามธรรมชาติ เช่น เดือนพฤศจิกายน ก็จะมีใบไม้เปลี่ยนสี ปนกับหิมะ / ช่วงเดือนธันวาคม ไปจนถึง มีนาคม ก็จะเป็นช่วงหิมะปกคลุม ชาวโพลน และช่วงเมษายนถึงพฤษภาคม ก็จะเป็นช่วงใบไม้ผลิ

หากสถานที่ท่องเที่ยวปิด เนื่องจากสภาพอากาศไม่เอื้ออำนวย ภัยธรรมชาติ รัฐบาลสั่งปิด หรือเกิดเหตุขัดข้องต่างๆ ทำให้ไม่สามารถท่องเที่ยวภายในอุทยานได้ **ทางบริษัทฯ ขอสงวนสิทธิ์ปรับรายการเป็น **อุทยานแห่งชาติขงมิงโกว** หรือสถานที่อื่นๆ ทดแทน โดยไม่มีการหักคืนค่าใช้จ่ายใดๆ ทั้งสิ้น**

หากท่านชำระค่าทัวร์เข้ามา เท่ากับท่านได้ยอมรับเงื่อนไขตามหมายเหตุที่แจ้งนี้แล้ว

จากนั้นนำท่านเดินทางสู่ **เมืองตูเจียงเยียน (ใช้เวลาเดินทางประมาณ 3 ชม.)** นำท่านชม **สะพานหนานเจียว** แห่งเมืองตูเจียงเยียน ประเทศจีน **น้ำตาสีฟ้า** ❤️ สะพานโบราณเก่าแก่กว่า 2,000 ปี เป็นแลนด์มาร์คที่เต็มไปด้วยเสน่ห์ของสถาปัตยกรรมจีนโบราณที่ทอดยาวข้ามแม่น้ำ โดยเฉพาะตอนกลางคืน แสงไฟที่ประดับสะพานจะสะท้อนลงบนผิวน้ำกลายเป็นเจดสีฟ้า น้ำเงินที่สวยงามราวกับอยู่ในโลกแห่งจินตนาการ การจัดอันดับเป็นสถานที่ท่องเที่ยวสะพานหนานเจียวได้ระดับ 5A ของจีน



📍 ที่นี้ยังเต็มไปด้วยร้านค้าต่างๆ ที่เรียงรายอยู่สองข้างทาง ไม่ว่าจะเป็นของที่ระลึกพื้นเมือง เสื้อผ้า เครื่องประดับ ไปจนถึงขนมท้องถิ่นและของกินที่หลากหลาย นักท่องเที่ยวสามารถเข้าสู่จุดและแต่งหน้าเป็นพส.จีน ถ่ายรูปสวยๆ แบบจัดเต็มได้เลย

เย็น **รับประทานอาหารเย็น ณ ร้านอาหาร**

ที่พัก **Vienna Hotel ระดับ 4 ดาว หรือเทียบเท่า (เมืองตูเจียงเยียน)**

หมายเหตุ : ชื่อโรงแรมที่ท่านพัก ทางบริษัทฯ จะทำการแจ้งพร้อมใบนัดหมาย 3-5 วันก่อนการเดินทาง

วันที่ 3

ตู่เจียงเยียน → สี่ดรุณี - อุทยานสี่ดรุณีซวงเจียวโกว (รวมรถอุทยาน) → ตู่เจียงเยียน

เช้า **รับประทานอาหารเช้า ณ ห้องอาหารของโรงแรม**

จากนั้นนำท่านเดินทางสู่ **ภูเขาสี่ดรุณี "สี่ดรุณี"** หรือ **ชื่อภูเขาเหินยงซาน (ใช้เวลาเดินทางประมาณ 3 ชม.)** ตั้งอยู่ในมณฑลเสฉวน ประเทศจีน เป็นยอดเขา 4 ลูกที่เรียงรายติดต่อกันไปจากทิศเหนือถึงทิศใต้ เป็นระยะทาง 3.5 กิโลเมตร โดยมีความสูงเหนือระดับน้ำทะเลแบ่งเป็น 6,250 เมตร/ 5,664 เมตร/ 5,454 เมตร และ 5,355 เมตร บนยอดเขาทั้ง 4 แห่งนี้จะมีหิมะปกคลุมตลอดทั้งปี ทำให้ดูเหมือนส่วนศีรษะที่คลุมด้วยผ้าสีขาวของหญิงสาว 4 คน จึงเป็นที่มาของชื่อ **"ภูเขาสี่ดรุณี"** นั่นเองพื้นที่บริเวณภูเขาสี่ดรุณีนั้นเป็นพื้นที่ชั้นหินแบบยูคโบริแอน เพราะเหตุผลที่ว่า ยอดเขามีลักษณะแปลกที่พบเห็นได้น้อย บนยอดเขามีหิมะปกคลุมตลอดปี ทำให้ได้รับฉายาว่า **"ราชินีแห่งดินแดนเสฉวน"** หรือ **"ภูเขาศักดิ์สิทธิ์แห่งดินแดนทางทิศตะวันออก"** มียอดเขาที่มีระดับความสูงน้ำทะเลสูงเกิน 5000 เมตร ถึง 61 ลูก รอยต่อระหว่างภูเขามีบ่อบึงทะเลสาบอยู่ถึง 25 แห่ง มีน้ำตกอยู่ 120 กว่าแห่ง

เที่ยง **รับประทานอาหารเที่ยง ณ ร้านอาหาร**

นำท่านเดินทางเข้าสู่ **อุทยานแห่งชาติฉางผิง** ซึ่งเป็นที่ตั้งของ **ภูเขาสี่ดรุณี (ชื่อภูเขาเหินยงซาน)** ชาวทิเบตนิยมเรียกกันในนามเทพแห่งความศักดิ์สิทธิ์ "SKOLA" แปลว่า "เทพเจ้าผู้ปกป้องรักษา" ขึ้นชมความงดงามของภูเขาที่นักท่องเที่ยวยุคสมัยทั่วโลกพากันปักหมุดว่า **"สักครั้งในชีวิตต้องมาเห็นด้วยตาตัวเอง"** อีกทั้งธรรมชาติที่อุดมสมบูรณ์จึงเป็นจุดดึงดูดผู้คนให้มาสัมผัส





ชมความงามระดับโลกของ **ภูเขาสีดรุณี** ภูเขาหินใหญ่โตที่มีลักษณะที่สูงชัน ด้านบนยอดเขาถูกปกคลุมไปด้วยหิมะขาวโพลนตลอดทั้งปี มองดูเหมือนหญิงสาวที่ปกคลุมหน้าด้วยผ้าขาว **ตั้งตำนานของสี่สาวพี่น้อง คือ ต้าภูเหียงซาน เออร์ภูเหียงซาน ซานภูเหียงซาน และซื่อภูเหียงซาน** บริเวณตีนเขานั้นจะถูกปกคลุมไปด้วยผืนป่าอันอุดมสมบูรณ์ มีธารน้ำใสที่ไหลผ่าน และมีสายลมเย็นพัดผ่านทุ่งหญ้าและผืนป่า จนทำให้ความสวยงามของภูเขาสีดรุณีมีความสวยงามเหมือนกับยุโรปตอนใต้ ทำให้ที่นี่ได้รับการขนานนามว่า **“เทือกเขาแอลป์แห่งดินแดนตะวันออก”** ซึ่งความสวยงามของภูเขาสีดรุณีจะเปลี่ยนแปลงไปตามฤดูกาล **(รวมรถอุทยานแล้ว)**



นำท่านชมความงามของ **เส้นทางหุบเขาซวงเจียวโกว** เส้นทางยอดนิยมในการชมความสวยงามของ ภูเขาสี่ฤดูนี้ มีระยะทางประมาณ 34 กม. โดยมีจุดท่องเที่ยวแบ่งออกเป็น 3 ส่วนด้วยกัน

- **หุบเขาหินหยาง** ล้อมรอบไปด้วยภูเขาทุกทิศทุกทาง ซึ่งอยู่ในส่วนที่ลึกที่สุดและจะได้เห็นธารน้ำแข็ง ภูเขากระจกแก้ว ภูเขาดวงอาทิตย์ ภูเขาดวงจันทร์ ยอดเขากระต่าย
- **ทุ่งหญ้าเหนียนหยูป่า** ชมยอดเขารูปร่างแปลกตา เช่น ยอดเขาพวาน ยอดวังโปตาลา ยอดเขาเพชร
- **ภูเขาหญิงตั้งครรภ์** มีทิวทัศน์ที่สวยงามของท้องทุ่งกว้าง โดยมีฉากหลังเป็นภูเขาสูงปกคลุมด้วยหิมะขาว และในหุบเขาจะมีลำธารใสสะอาดรวมถึงต้นสนสูงสลัด้วยต้นไม้หลายหลากชนิดดี เช่น เชียวอ่อน เชียว แก่ เหลืองส้ม แดง น้ำตาลเข้ม มีฝูงจามรีให้เห็นตลอดเส้นทาง และมีทะเลสาบที่ตั้งอยู่ท่ามกลางทุ่งหญ้าที่มีภูเขาหิมะล้อมรอบ

หมายเหตุ : สภาพอากาศในแต่ละเดือนจะเปลี่ยนแปลงไปตามธรรมชาติ เช่น เดือนพฤศจิกายน ก็จะมีใบไม้เปลี่ยนสี ปนกับหิมะ / ช่วงเดือนธันวาคม ไปจนถึง มีนาคม ก็จะเป็นช่วงหิมะปกคลุม ชาวโพลน และช่วงเมษายนถึงพฤษภาคม ก็จะเป็นช่วงใบไม้ผลิ

เย็น **รับประทานอาหารเย็น ณ ร้านอาหาร**

ที่พัก **Vienna Intern Hotel** ระดับ 4 ดาว หรือเทียบเท่า

หมายเหตุ : ชื่อโรงแรมที่ท่านพัก ทางบริษัทฯ จะทำการแจ้งพร้อมใบนัดหมาย 3-5 วันก่อนการเดินทาง

วันที่ 4 **ชมรูปปั้นแพนด้ายักษ์นอนเซลฟี ณ จัตุรัสหยางเทียนวู - ห้องสมุดจงซูเก้อ → เมืองเล่อซาน - ล่องเรือชมพระใหญ่เล่อซาน**

เช้า **รับประทานอาหารเช้า ณ ห้องอาหารของโรงแรม**



จากนั้น นำท่านเดินทางสู่ **จัตุรัสหยางเทียนวู** สัญลักษณ์ของเมืองเฉิงตูที่ตั้งอยู่ใจกลางเมือง จัตุรัสแห่งนี้ถูกล้อมรอบไปด้วยตึกระฟ้า ว่ากันว่าใครที่ไม่มาเยี่ยมชมจัตุรัสเทียนฟูจะไม่ได้ไปเฉิงตูด้วยซ้ำ และถ่ายรูปคู่กับ **รูปปั้นแพนด้ายักษ์** เจ้าแพนด้ายักษ์ที่กำลังนอนหงายท้องเซลฟีอย่างน่ารัก กลายเป็นจุดไฮไลต์อีกที่ๆ ไม่ควรพลาด

นำท่านชม **ห้องสมุด จงชู่เก้อ (Zhongshuge)** เป็นร้านหนังสือที่มีชื่อเสียงในประเทศจีน ซึ่งเป็นที่รู้จักจากการออกแบบที่สวยงามและมีเอกลักษณ์เฉพาะตัวในแต่ละสาขา ร้านแห่งนี้มักมีการใช้กระจกเงาและแสงไฟเพื่อสร้างภาพลวงตาให้ดูเหมือนอยู่ในโลกแฟนตาซี และเป็นจุดถ่ายรูปยอดนิยมสำหรับนักท่องเที่ยวและนักอ่าน สาขาที่โด่งดัง เช่น **สาขาที่เมืองตูเจียงเจี้ยน (Dujiangyan)** เป็นสาขาที่สร้างขึ้นในปี 2020 โดยจำลองสถาปัตยกรรมท้องถิ่นเกี่ยวกับระบบชลประทานโบราณ และแทรกสัญลักษณ์ของแพนด้าและป่าไผ่ สอดคล้องกับความเป็นเชิงดู



เที่ยง **รับประทานอาหารเที่ยง ณ ร้านอาหาร**

จากนั้นนำท่านเดินทางสู่ **เมืองเล่อซาน (ใช้เวลาเดินทางประมาณ 2 ชม.)** เล่อซาน เป็นเมืองที่มีการผสมผสานทางวัฒนธรรม มันคือเมืองที่ประเพณีต่างๆมาบรรจบกับโลกสมัยใหม่ คนกว่าครึ่งล้านคนอาศัยอยู่ที่นี่และรักษาเอกลักษณ์อันเก่าแก่ไว้ เมืองนี้มีประวัติศาสตร์นานกว่า 3,000 ปี และเป็นเมืองแห่งศาสนาพุทธ เป็นเมืองที่มีสิ่งปลูกสร้างของวัดและสถาปัตยกรรมเก่าแก่กว่า 100 แห่ง สำหรับชาวพุทธแล้ว เมืองนี้เป็นสถานที่แสวงบุญมาช้านาน และเป็นเมืองท่องเที่ยวที่นักท่องเที่ยวจะได้เที่ยวชมความงดงามของธรรมชาติและสถาปัตยกรรมโบราณเก่าแก่ที่เล่าถึงศาสนาพุทธของจีน



นำท่าน **ล่องเรือชมเกาะล่อซาน (ใช้เวลาล่องเรือประมาณ 25-30 นาที)** ซึ่งมีรูปพรรณดังพระกลางทะเล ท่านจะมองเห็น **หลวงพ่อโตล่อซาน** ซึ่งใช้เวลาสร้างนานถึง 90 ปี โดยหลวงพ่อไท่หัง ใช้เงินบริจาคของชาวบ้าน เพื่อเป็นสิริมงคลและปกป้องภัยน้ำท่วมจากแม่น้ำหมิงเจียง มีความยาวกว่า 600 กิโลเมตร พระพักตร์ของหลวงพ่อโตหันออกไปสู่มแม่น้ำหมิงเจียงเป็น **พระพุทธรูปนั่งที่สกัดเข้าไปในภูเขาที่ใหญ่ที่สุดในโลก** สูงถึง 71 เมตร ไหล่กว้าง 20 เมตร พระเศียรสูงเท่าภูเขา พระบาทวางอยู่ริมแม่น้ำ พระหัตถ์วางบนเข่า ซึ่งดวงตาของพระพุทธรูปทั้งสองข้างนั้นมีความยาวกว้างถึง 10 ฟุต ทั้งสองข้างมีขนาดใหญ่กว่าตัวคน 10 คน พระพุทธรูปขนาดใหญ่มีขนาดที่สามารถจอดรถได้หลายคัน และถือเป็นพระพุทธรูปที่องค์ใหญ่ที่สุดในโลกและเป็น 1 ใน 7 สิ่งมหัศจรรย์ของประเทศจีน

เรือจะหยุดบริเวณด้านหน้าองค์พระพุทธรูปหลวงพ่อโต เพื่อให้ท่านได้ถ่ายรูปและชมบรรยากาศ แต่ไม่สามารถลงเรือ เพื่อเดินขึ้นไปด้านบนองค์พระได้

เย็น **รับประทานอาหารเย็น ณ ร้านอาหาร**

ที่พัก **HOLIDAY INN EXPRESSHOLIDAY** ระดับ 4 ดาว หรือเทียบเท่า

หมายเหตุ : ชื่อโรงแรมที่ท่านพัก ทางบริษัทฯ จะทำการแจ้งพร้อมใบนัดหมาย 3-5 วันก่อนการเดินทาง

วันที่ 5

เล่อซาน → เจิงตู - เมืองโบราณหวงหลงซี – ถนนคนเดินชอยกวางชอยแคบ - ห้าง SKP

เช้า

รับประทานอาหารเช้า ณ ห้องอาหารของโรงแรม

นำท่านเดินทางเข้าสู่ **เมืองเจิงตู** และเดินเล่นที่ **เมืองโบราณหวงหลงซี (Huanglongxi Ancient Town) (ใช้เวลาเดินทางประมาณ 2 ชม.)** ตั้งอยู่ทางตะวันตกเฉียงใต้ของเมืองเจิงตู มณฑลเสฉวน ประเทศจีน เมืองโบราณที่มีประวัติศาสตร์ยาวนานกว่า 1,700 ปี เมืองนี้เคยเป็นศูนย์กลางการค้าที่สำคัญบนเส้นทางสายไหม และได้รับการขนานนามว่าเป็น **“ไข่มุกแห่งแม่น้ำจิซูย”** เมืองโบราณหวงหลงซีมีชื่อเสียงโด่งดังจากถนนโบราณ สถาปัตยกรรมโบราณ วัดวาอาราม และทิวทัศน์ที่สวยงาม ถนนโบราณของเมืองปูด้วยหินก้อนใหญ่เรียงรายไปด้วยร้านค้าแผงลอยที่ขายของที่ระลึก อาหารพื้นเมือง และงานฝีมือท้องถิ่น สถาปัตยกรรมโบราณของเมืองได้รับการอนุรักษ์ไว้เป็นอย่างดี โดยมีบ้านเรือนสไตล์ราชวงศ์ชิง วัดโบราณ และศาลเจ้ามากมาย **วัดที่โด่งดังที่สุดในเมืองโบราณหวงหลงซีคือ วัดกุ่หลง วัดเจียง และวัดเซียวหยิน** วัดเหล่านี้ล้วนมีประวัติศาสตร์ยาวนานหลายร้อยปี และเป็นที่ประดิษฐานพระพุทธรูปและรูปปั้นทางศาสนาที่สำคัญมากมาย



เที่ยง

รับประทานอาหารเช้า ณ ร้านอาหาร



จากนั้นนำท่านเดินทางสู่ **ถนนโบราณชอยกว้างชอยแคบ** หรือ **ถนนควานจั๋ย (Kuanxianzi Alley)** เป็นหนึ่งในสถานที่ท่องเที่ยวที่มีเสน่ห์ที่สุดในเมืองเฉิงตู แบ่งออกเป็นสองส่วนหลักๆ ที่มีเสน่ห์เฉพาะตัว

ชอยกว้าง: หูหฺราและสะดวกสบาย “ชอยกว้าง” คือถนนที่กว้างใหญ่ รถยนต์สามารถวิ่งผ่านได้ เหมาะสำหรับคนที่ชอบบรรยากาศหูหฺรา ร้านอาหารและคาเฟ่ที่เน้นความหูหฺราและมีสไตล์ สถานที่ที่คล้ายกับเยาวราช ในกรุงเทพฯ ที่เต็มไปด้วยร้านอาหารชื่อดังและคาเฟ่เก๋ๆ

ชอยแคบ: เดินเล่นในสไตล์ย้อนยุค “ชอยแคบ” เป็นถนนคนเดินที่มีบรรยากาศโบราณผสมผสานกับความทันสมัย มีร้านคาเฟ่ ร้านขายของที่ระลึก ผับ บาร์ และร้านขายงานศิลปะต่างๆ ที่คล้ายกับ ย่านเจริญกรุง ที่เต็มไปด้วยคาเฟ่เก๋ๆ และร้านศิลปะ



จากนั้นนำท่านชม **ห้าง SKP** จุดเช็คอินใหม่ ที่ฮอตฮิตในการมาถ่ายรูป ทำคอนเทนต์ของวัยรุ่นเฉิงตู ประเทศจีน ที่นี่จะเป็นทั้งศูนย์การค้าแบรนด์เนม มีการดีไซน์ที่ล้ำสมัย ความเก๋คือมีสวนบนตัวอาคาร และ **ไฮไลท์เด็ด คือ เสา น้ำพุไม้ไฟทั้ง 6 เสา** ที่จะเปิดไฟสดใสยามค่ำคืน ใครที่กำลังจะมาเฉิงตู ขอบอกเลยว่า ห้ามพลาด

เย็น **รับประทานอาหารเย็น ณ ร้านอาหาร**
ที่พัก **Serengeti Hotel** ระดับ 4 ดาว หรือเทียบเท่า

วันที่ 6

ถนนคนเดินชุนซีลู่ – POP MART – ตงเจียวจี๋ Eastern Suburban Memory - สนามบินเจียงตู – สนามบินดอนเมือง

เช้า

รับประทานอาหารเช้า ณ ห้องอาหารของโรงแรม



จากนั้นนำท่านเดินทางสู่ **ถนนคนเดินชุนซีลู่** (Chunxi Road Pedestrian Street) หรือ Walking Street ของเสฉวน เป็นย่านช้อปปิ้งทันสมัยชื่อดังที่นี่ เทียบกับสยามสแควร์เมืองไทยเลยทีเดียว เป็นถนนขนาดใหญ่ และเป็นถนนปิดที่ไม่ให้รถวิ่งผ่านเข้าไปได้ ภายในสองฟากฝั่งของถนนมีแต่ร้านค้าขายสินค้ามากมาย ตั้งแต่ร้านแบรนด์เนมชื่อดัง สินค้าแบรนด์จีน มีสินค้ามากมายให้เลือกซื้อ อาทิ เสื้อผ้า รองเท้า เครื่องสำอาง เครื่องดื่ม อาหารการกิน รวมถึงยังมีห้างสรรพสินค้าขนาดใหญ่ชื่อดัง ให้เหล่านัก

ช้อปปิ้งได้เดินเลือกซื้อสินค้าตามใจชอบกันอย่างเพลิดเพลิน เดินเล่นร้าน Art Toy ร้านดังอย่าง **POP MART**

เที่ยง

รับประทานอาหารเช้า ณ ร้านอาหาร





นำท่านเที่ยวชม จุดเช็คอินแห่งใหม่ **ตงเจียวจีอี้ (Dongjiao Ji Yi)** หรือ **Eastern Suburb Memory** ย่านช้อปปิ้งสุดชิคของวัยรุ่น Chengdu เต็มไปด้วยร้านค้าเก๋ๆ ให้เราได้เดินช้อปปิ้งตลอดทั้งถนน และมีร้านกาแฟพร้อมมุมถ่ายรูปชิคๆ อีกด้วย เดิมทีนี่เคยเป็นโรงงานเก่า ปรับเป็นแหล่งท่องเที่ยว เป็นจุดเช็คอินเดินเล่น ถ่ายรูป ย่านช้อปปิ้งของ Chengdu

เย็น แจกเป็นเบอร์เกอร์ท่านละ 1 ชุด

จากนั้นนำท่านเดินทางสู่ **สนามบินเจิงตู** เพื่อเตรียมตัวเดินทางกลับกรุงเทพฯ

20.30 น. ออกเดินทางสู่ **สนามบินดอนเมือง กรุงเทพฯ สายการบินไทยไลอ้อน** เที่ยวบินที่ **SL933 (ไม่มีบริการอาหารและเครื่องดื่มบนเครื่อง)**

22.35 น. ถึง **สนามบินดอนเมือง กรุงเทพฯ** โดยสวัสดิภาพ

+++++



กรุณาศึกษารายละเอียดทั้งหมด ก่อนทำการจองทัวร์

เพื่อความถูกต้องและความเข้าใจตรงกันระหว่างลูกค้า และ บริษัททัวร์ลูกค้า
เมื่อกำหนดตกลงชำระเงินมัดจำ หรือ ค่าทัวร์ทั้งหมดแล้ว
ทางบริษัทฯ จะถือว่าท่านได้ยอมรับเงื่อนไข ข้อตกลงต่างๆ ทั้งหมด

เที่ยวบินภายในประเทศ ขอสงวนสิทธิ์ไม่รับประกันทุกกรณี

หากท่านมีความจำเป็นจะต้องซื้อตั๋วเครื่องบินภายในประเทศ เพื่อบินไปและกลับจาก
กรุงเทพฯ กรุณาสอบถามเที่ยวบินเพื่อยืนยันกับทางเจ้าหน้าที่ก่อนทำการจอง และ**ขอ**
ความกรุณาให้ท่านซื้อตั๋วเครื่องบินประเภทที่สามารถเลื่อนวันและเวลาเดินทางได้ อัน
เนื่องมาจาก หากเกิดความผิดพลาดจากทางสายการบิน ไม่ว่าจะเป็นการยกเลิกเที่ยวบิน
การล่าช้าของสายการบิน การยุบเที่ยวบินรวมกัน ตารางการเดินทางมีการเปลี่ยนแปลง
ซึ่งสายการบินพิจารณาสถานการณ์แล้วพบว่าอยู่เหนือการควบคุมของทางสายการบิน
หรือจะเป็นเหตุผลเชิงพาณิชย์ หรือเป็นเหตุผลด้านความปลอดภัย ดังนั้นเหตุผลเหล่านี้ อยู่
เหนือการควบคุมของบริษัทฯ

บริษัทฯ ขอสงวนสิทธิ์ที่จะไม่รับประกันและไม่คืนค่าใช้จ่ายใดๆ ทั้งสิ้น

**โปรดตรวจสอบหนังสือเดินทาง
(PASSPORT)**



*****สำคัญมาก** สำเนาหน้าพาสปอร์ตผู้เดินทาง จะต้องมียอายุเหลือมากกว่า 6 เดือน
ก่อนหมดอายุ นับจากวันที่เดินทางกลับ และต้องเหลือหน้าว่างอย่างน้อย 2 หน้า**

**กรุณาตรวจสอบก่อนส่งให้บริษัทฯ มิฉะนั้น ทางบริษัทจะไม่รับประกันกรณีสพาส
ปอร์ตหมดอายุ และด้านตรวจปฏิเสการเข้า-ออกเมืองของท่าน
กรุณาส่งหน้าพาสปอร์ต พร้อมหลักฐานการโอนเงิน**



เงื่อนไขการจองและการยกเลิก

✕ ☐ ☐ การจองทัวร์



กรุณาจองทัวร์ล่วงหน้าก่อนการเดินทาง **พร้อมชำระมัดจำ 10,000 บาท ภายใน 3 วันหลังการจอง** ส่วนที่เหลือชำระทันทีก่อนการเดินทาง ไม่น้อยกว่า 21 วัน มิฉะนั้น ถือว่าท่านยกเลิกการเดินทางโดยอัตโนมัติ (ช่วงวันหยุดยาว หรือ เทศกาล กรุณาชำระก่อนเดินทาง 30 วัน

✕ ☐ ☐ กรณียกเลิก (จอยกรุป)



ยกเลิกก่อนการเดินทาง **30 วันขึ้นไป** บริษัทฯ จะคืนเงินค่ามัดจำให้ทั้งหมด โดยหักค่าใช้จ่ายที่เกิดขึ้นจริง เช่น ค่าตัว หรือ ค่าวีซ่า



ยกเลิกการเดินทาง
15-29 วัน
ก่อนเดินทาง

หักค่าทัวร์ 50% จากราคาขาย และหักค่าใช้จ่ายที่เกิดขึ้นจริงทั้งหมดไม่ว่ากรณีใด ๆ ทั้งสิ้น



ยกเลิกการเดินทาง
0-14 วัน
ก่อนเดินทาง

บริษัทฯ ขอสงวนสิทธิ์เก็บเงินค่าทัวร์ทั้งหมดไม่ว่ากรณีใด ๆ ทั้งสิ้น



กรณีเจ็บป่วย จนไม่สามารถเดินทางได้ ซึ่งจะต้องมีใบรับรองแพทย์จากโรงพยาบาลรับรอง บริษัทฯ จะทำการเลื่อนการเดินทางของท่านไปยังคณะต่อไป แต่ทั้งนี้ท่านจะต้องเสียค่าใช้จ่ายที่ไม่สามารถยกเลิก หรือเลื่อนการเดินทางได้ตามความเป็นจริง เช่น ค่าตัวเครื่องบิน ค่าโรงแรม ค่าวีซ่า เป็นต้น



อัตราค่าบริการรวม



ค่าตัวเครื่องบินไป-กลับ พร้อมคณะ



โรงแรมที่พักตามรายการที่ระบุ หรือ ระดับเทียบเท่า

- กรณีห้อง TWIN BED (เตียงเดี่ยว 2 เตียง) ซึ่งโรงแรมไม่มีหรือเต็ม ทางบริษัทขอปรับเป็นห้อง DOUBLE BED แทนโดยมีต้องแจ้งให้ทราบล่วงหน้า
- หากต้องการห้องพักแบบ DOUBLE BED ซึ่งโรงแรมไม่มีหรือเต็ม ทางบริษัทขอปรับเป็นห้อง TWIN BED แทนโดยมีต้องแจ้งให้ทราบล่วงหน้า
- กรณีพักแบบ TRIPLE ROOM 3 ท่าน 1 ห้อง ท่านที่ 3 อาจเป็นเสริมเตียง หรือ SOFA BED หรือ เสริมฟูกที่นอน ทั้งนี้ขึ้นอยู่กับรูปแบบการจัดห้องพักของโรงแรมนั้นๆ



ค่าอาหาร ค่าเข้าชม ค่ายานพาหนะทุกชนิด ตามที่รายการทัวร์ระบุ



น้ำหนักสัมภาระ ท่านละไม่เกิน 20 กิโลกรัม และสัมภาระติดตัวขึ้นเครื่องได้ 1 ชิ้น ต่อท่าน น้ำหนักต้องไม่เกิน 7 กิโลกรัม



มัคคุเทศก์ท้องถิ่น และหัวหน้าทัวร์นำเที่ยวคนไทย



ค่าประกันอุบัติเหตุในระหว่างการเดินทางท่องเที่ยว วงเงินประกันท่านละ 1,000,000 บาท และประกันสุขภาพ วงเงินประกันท่านละ 500,000 บาท ครอบคลุม สุขภาพ อาการเจ็บป่วย อุบัติเหตุต่างๆ ที่เกิดขึ้นภายในวันเดินทาง



อัตราค่าบริการไม่รวม

- ✘ ค่าหนังสือเดินทาง และเอกสารต่างด้าวต่างๆ
- ✘ ค่าใช้จ่ายส่วนตัว เช่น ค่าอาหารหรือเครื่องดื่มที่สั่งเพิ่มพิเศษ ค่าโทรศัพท์ ค่าอินเทอร์เน็ต ค่ามินิบาร์ ค่าบริการชกريد หรืออื่นๆ ที่ไม่ได้ระบุไว้ในรายการทัวร์
- ✘ ค่าส่วนต่างน้ำหนักกระเป๋าเดินทาง ในกรณีที่เกิดกว่าสายการบินกำหนด
- ✘ ค่าใช้จ่ายอันเกิดจากความล่าช้าของสายการบิน อุบัติภัยทางธรรมชาติ การประท้วง การก่อกองลาจล การนัดหยุดงาน ซึ่งอยู่นอกเหนือความควบคุมของบริษัทฯ
- ✘ ค่าดำเนินการคัดกรองตรวจหาเชื้อ RT-PCR หรือ ATK ในกรณีที่ประเทศจีนต้องให้ตรวจ
- ✘ ค่าใช้จ่ายอันเกิดจากการถูกปฏิเสธไม่ให้เข้าและออกเมืองจากเจ้าหน้าที่ตรวจคนเข้าเมือง ซึ่งอยู่นอกเหนือการควบคุมของบริษัทฯ
- ✘ ค่าใช้จ่ายส่วนเกิน หากหน่วยงานรัฐบาลไทย/รัฐบาลจีน มีการปรับเปลี่ยนข้อกำหนดเกี่ยวกับการกักตัวเพิ่มเติม หรือขอเรียกตรวจโรคเพิ่ม
- ✘ ค่าวีซ่าท่องเที่ยวเข้าประเทศจีน ในกรณีที่ทางรัฐบาลจีน มีการยกเลิกฟรีวีซ่าท่องเที่ยว
- ✘ ค่าทิปไกด์ท้องถิ่น+คนขับรถ (บังคับตามระเบียบของประเทศจีน) ท่านละ 1500 บาท ขอสงวนสิทธิ์เรียกเก็บค่าทิปดังกล่าวนี้ ณ วันเช็คอินที่ สนามบิน (ขาไป) ส่วนค่าทิป หัวหน้าทัวร์จากไทย แล้วแต่ความพึงพอใจของลูกค้าหน้างาน

หมายเหตุ

1. บริษัทฯ มีสิทธิ์ที่จะเปลี่ยนแปลงรายละเอียดบางประการในทัวร์นี้ เมื่อเกิดเหตุสุดวิสัยจนไม่อาจแก้ไขได้
2. บริษัทฯ ไม่รับผิดชอบค่าเสียหายในเหตุการณ์ที่เกิดจากสายการบิน ภัยธรรมชาติ ปฏิวัติและอื่นๆ ที่อยู่นอกเหนือการควบคุมของทางบริษัทฯ หรือค่าใช้จ่ายเพิ่มเติมที่เกิดขึ้นทางตรงหรือทางอ้อม เช่น การเจ็บป่วย, การถูกทำร้าย, การสูญหาย, ความล่าช้า หรือจากอุบัติเหตุต่างๆ
3. หากท่านถอนตัวก่อนรายการท่องเที่ยวจะสิ้นสุดลง ทางบริษัทฯ จะถือว่าท่านสละสิทธิ์และจะไม่คืนเงินค่าบริการที่ท่านได้ชำระไว้แล้วไม่ว่ากรณีใดๆ ทั้งสิ้น
4. บริษัทฯ จะไม่รับผิดชอบต่อการห้ามออกนอกประเทศ หรือ ห้ามเข้าประเทศ อันเนื่องมาจากมีสิ่งผิดกฎหมาย หรือเอกสารเดินทางไม่ถูกต้อง หรือ การถูกปฏิเสธในกรณีอื่นๆ
5. รายการทัวร์นี้เป็นเพียงข้อเสนอที่ต้องได้รับการยืนยันจากบริษัทฯ อีกครั้งหนึ่ง หลังจากได้รับการยืนยันที่นิ่งจากสายการบิน และโรงแรมที่พักในต่างประเทศเป็นที่เรียบร้อยแล้ว แต่อย่างไรก็ตามรายการนี้อาจเปลี่ยนแปลงได้ตามความเหมาะสม
6. มัคคุเทศก์ พนักงาน และตัวแทนของบริษัทฯ ไม่มีสิทธิ์ในการให้คำสัญญาใดๆ ทั้งสิ้นแทนบริษัทฯ นอกจากมีเอกสารลงนามโดยผู้มีอำนาจของบริษัทฯ กำกับเท่านั้น
7. หากไม่สามารถไปเที่ยวในสถานที่ที่ระบุในโปรแกรมได้ อันเนื่องมาจากธรรมชาติ ความล่าช้า และความผิดพลาดจากทางสายการบิน บริษัทฯ จะไม่มีการคืนเงินใดๆ ทั้งสิ้น แต่ทั้งนี้ทางบริษัทฯ จะจัดหาสถานที่ท่องเที่ยวอื่นมาทดแทน โดยขอสงวนสิทธิ์การกำหนดนี้โดยไม่แจ้งให้ทราบล่วงหน้า
8. เมื่อท่านออกเดินทางไปกับคณะแล้ว ท่านงดการใช้บริการรายการใดรายการหนึ่ง หรือไม่เดินทางพร้อมคณะถือว่าท่านสละสิทธิ์ ไม่อาจเรียกร้องค่าบริการ และเงินมัดจำคืน ไม่ว่ากรณีใดๆ ทั้งสิ้น
9. ในกรณีที่ลูกค้าต้องซื้อตั๋วโดยสารรถทัวร์ หรือเครื่องบินภายในประเทศล่วงหน้า กรุณาติดต่อเจ้าหน้าที่ของบริษัทฯ พร้อมขอคำยืนยันว่ากรุ๊ปสามารถออกเดินทางได้หรือไม่ มิเช่นนั้นทางบริษัทฯ จะไม่รับผิดชอบต่อค่าใช้จ่ายใดๆ ทั้งสิ้น

***เมื่อท่านชำระเงินค่าทัวร์ให้กับทางบริษัทฯแล้วทางบริษัทฯ**

จะถือว่าท่านได้ยอมรับเงื่อนไขข้อตกลงทั้งหมดนี้แล้ว*