

GRAND KANSAI SUMMER

ไอซาก้า เกียวโต

ปราสาทไอซาก้า - วัดคิงมิชิ - ย่านกิออน - ออนเซน
 ศาลเจ้าอิสะ - เกาะโงะซูกะมิโกโตะ - หมู่บ้านโบราณเซจิคุง
 หอคอยซีเท็นคาคุ - ทัวร์เสริมจูนีเวิร์ลแชนด์ หรือช้อปปิ้งชิบะชิ
 ตลาดปลาคุรามะ - ช้อปปิ้งชิบะชิ

5 วัน
3 คืน

พ.ค.-ก.ย.

35,900.-

****ราคาเริ่มต้น**

Air Asia

TOP -228

GRANDKANSAI SUMMER

โอซาก้าเกียวโต มิเอะ นารา

5 DAY 3 NIGHT BY THAI AIR ASIA X

GRAND KANSAI SUMMER

โอซาก้า เกียวโต

ปราสาทโอซาก้า - วัดคิงมิตสึ - ย่านกิออน - ออนเซน
ศาลเจ้าอิสะ - เกาะฟูชิมิโกชิมิตสึ - หมู่บ้านโบราณเซจิคุกุ
หอคองชิเทนคาคุ - ทัวร์เสริมจูนีเวิร์ดแซค หรือ ช้อปปิ้งชิโนซากิ
ศาลาปลาคุรามง - ช้อปปิ้งจินโจซากิ

**5 วัน
3 คืน**

พ.ค.-ก.ย.

35,900.-

****ราคาเริ่มต้น**

Air Asia

TOP -228

กำหนดการเดินทาง : พฤษภาคม - กันยายน 2567

วัน	รายการท่องเที่ยว	เช้า	เที่ยง	เย็น	โรงแรมที่พัก
1	สนามบินสุวรรณภูมิ - สนามบินคันไซ XJ 612 (00.55 - 08.40) รวมอาหารร้อนบนเครื่องบิน				
2	สนามบินคันไซ - ปราสาทโอซาก้า - วัดคิโยมิตสึ - ย่านกืออน - ออนเซน			บุฟเฟต์ ชาบูยักษ์	MISUGI RESORT HOTEL หรือเทียบเท่า 
3	ศาลเจ้าอิเสะ - เกาะไข่มุกมิโกโมโด้ - หมู่บ้านโบราณเซจิคุ - หอคอยซีเท็นคาคุ				SARASA NUMBA HOTEL หรือเทียบเท่า
4	ทัวร์เสริมยูนิเวิร์ลเชล หรือ ช้อปปิ้งชินไซบาชิ ใช้รถไฟในการเดินทาง				SARASA NUMBA HOTEL หรือเทียบเท่า
5	ตลาดปลาคุรามง - ช้อปปิ้งชินไซบาชิ - สนามบินคันไซ XJ 611 (21.20) รวมอาหารร้อนบนเครื่องบิน				
6	สนามบินสุวรรณภูมิ XJ 611 (01.15)				

ลำดับ	วันเดินทาง	ราคาผู้ใหญ่	เด็กมีเตียง (6-11ปี)	เด็ก ไม่มีเตียง (2-5ปี)	พักเดี่ยว	ราคาไม่รวมตัว
ราคานี้ยังไม่รวมค่าทิปไกด์และคนขับ 700 บาท /ท่าน						
1	08 - 12 พฤษภาคม 2567	35,900	35,900	30,900	7,900	23,900
2	15 - 19 พฤษภาคม 2567	35,900	35,900	30,900	7,900	23,900
3	22 - 26 พฤษภาคม 2567	35,900	35,900	30,900	7,900	23,900
4	05 - 09 มิถุนายน 2567	35,900	35,900	30,900	7,900	23,900
5	12 - 16 มิถุนายน 2567	35,900	35,900	30,900	7,900	23,900
6	19 - 23 มิถุนายน 2567	35,900	35,900	30,900	7,900	23,900
7	26 - 30 มิถุนายน 2567	35,900	35,900	30,900	7,900	23,900
8	03 - 07 กรกฎาคม 2567	35,900	35,900	30,900	7,900	23,900

9	10 - 14 กรกฎาคม 2567	35,900	35,900	30,900	7,900	23,900
10	17 - 21 กรกฎาคม 2567	35,900	35,900	30,900	7,900	23,900
11	24 - 28 กรกฎาคม 2567	35,900	35,900	30,900	7,900	23,900
12	04 - 08 กันยายน 2567	35,900	35,900	30,900	7,900	23,900
13	11 - 15 กันยายน 2567	35,900	35,900	30,900	7,900	23,900
14	18 - 22 กันยายน 2567	35,900	35,900	30,900	7,900	23,900
15	25 - 29 กันยายน 2567	35,900	35,900	30,900	7,900	23,900

ราคาเด็กทารก อายุต่ำกว่า 2 ขวบ ราคา 8,000 บาท

**หมายเหตุ การเดินทางต้องมีผู้เดินทางจำนวน 15 ท่านขึ้นไปหากผู้เดินทางไม่ถึง 15 ท่าน

ทางบริษัท ฯ ขอสงวนสิทธิ์ในการไม่ออกกรุ๊ป หรือ เก็บค่าใช้จ่ายเพิ่มเติม **

วันแรกของการ
เดินทาง

สนามบินสุวรรณภูมิ

สนามบินสุวรรณภูมิ

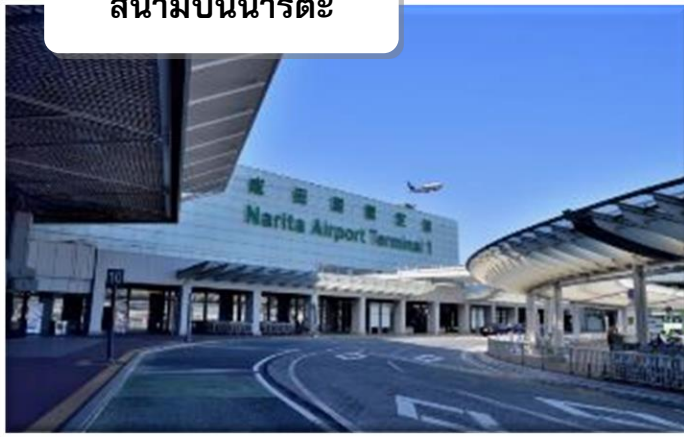


เวลา 21.30 น. พร้อมกันที่ ท่าอากาศยานสุวรรณภูมิ อาคารผู้โดยสารขาออกระหว่างประเทศ เคาน์เตอร์สายการบิน ไทยแอร์เอเชีย เอ็กซ์ เจ้าหน้าที่คอยให้การต้อนรับ ดูแลด้านเอกสาร เช็คอิน และสัมภาระในการเดินทาง

สนามบินคันไซ – ปราสาทโอซาก้า–
วัดคิโยมิสึ – ย่านกิกอน – ออนเซน

วันที่สองของ
การเดินทาง

สนามบินนาริตะ



เวลา 00.55 น. ออกเดินทางสู่ **สนามบินคันไซ**
ประเทศญี่ปุ่น โดย สายการบินไทยแอร์เอเชียเอ็กซ์
เที่ยวบินที่ **XJ 612**

เวลา 08.40 น. เดินทางถึง **สนามบินคันไซ**
นำท่านผ่านขั้นตอนการตรวจคนเข้าเมืองและศุลกากร
เวลาญี่ปุ่น เร็วกว่าประเทศไทย 2 ชั่วโมง

ปราสาทโอซาก้า (Osaka Castle) แลนมาร์กสำคัญของเมืองโอซาก้า ก่อสร้างครั้งแรกในปี 1583 มีอยู่ด้วยกัน 8 ชั้น เป็นส่วนบนพื้นดิน 5 ชั้น และใต้ดิน 3 ชั้น โดยใช้เวลารสร้าง 14 ปี ด้านในจะเป็นพิพิธภัณฑ์ จัดแสดงอุปกรณ์ , เสื้อผ้า , ชุดออกรบ , ประวัติศาสตร์ในยุคสมัยโบราณ ชั้นบนสุดจะเป็นจุดชมวิวเมืองโอซาก้า ที่ท่านสามารถมองเห็นวิวได้ 360 องศา ด้านนอกของตัวปราสาท จะมีสวนสาธารณะให้ท่านได้ชมดอกซากุระที่บานสะพรั่งอยู่รอบ ๆ ปราสาทแห่งนี้



รับประทานอาหารกลางวัน ณ ภัตตาคาร

วัดคิโยมิสึ หรือ วัดน้ำใส (Kiyomizu-dera) หรือที่รู้จักกันในชื่อ วัดมีสถาปัตยกรรมโบราณที่งดงาม จนยูเนสโกได้บันทึกให้วัดแห่งนี้ขึ้นเป็นมรดกโลก (UNESCO world heritage sites) ซึ่งที่มาของชื่อวัดน้ำใสก็มาจากการที่วัดแห่งนี้ นั้นได้ถูกสร้างขึ้นปี ค.ศ. 780 แล้วได้มีน้ำที่เกิดขึ้นเองตามธรรมชาติจากน้ำตกโอดะวะ (Otowa Waterfall) ไหลผ่านตัววัด จุดที่ถือว่าเป็นไฮไลท์การท่องเที่ยวของที่นี่ก็คือ อาคารไม้ขนาดใหญ่ การสร้างทั้งหมดนี้ไม่มีการใช้ตะปูใด ๆ ทั้งสิ้น ถือว่าเป็นภูมิปัญญาของคนโบราณที่ยอดเยี่ยม เสาของอาคารมีความสูงถึง 13 เมตรจากพื้นดิน และโถงอาคารถูกสร้างให้ยื่นออกไปภายนอกทำให้บริเวณนี้เป็นจุดชมวิวที่สวยงาม มองเห็นเมืองเกียวโตในฤดูต่าง ๆ และเป็นจุดชมซากุระและชมใบไม้แดงที่ขึ้นชื่อของเกียวโตอีกด้วย จากนั้นนำท่าน เดินเล่น **ชมเมืองเก่า ย่านกิออน (Gion)** ย่านท่องเที่ยวยามราตรีของเมืองเกียวโต ยังมีการผสมผสานความเป็นวัฒนธรรมดั้งเดิมของคนญี่ปุ่นอย่างเกอิชาไว้ด้วย โดยสามารถเห็นเกอิชาเดินไปมาในบริเวณนี้ได้ ถนนเส้นหลักจะเต็มไปด้วยร้านค้า ร้านดื่มชาและร้านอาหารท้องถิ่นเยอะแยะมากมาย ซึ่งแต่ละร้านก็จะการแสดงโชว์จากเกอิโกะ (geiko) และ ไมโกะ (maiko) ซึ่งสวยงามและเป็นที่ยอมรับของนักท่องเที่ยวเป็นอย่างมาก



นำท่านเข้าสู่ที่พัก **MISUGI RESORT HOTEL** หรือเทียบเท่า

รับประทานอาหารค่ำ ณ ห้องอาหารของโรงแรม



หลังจากรับประทานอาหารค่ำแล้ว ให้ท่านได้อบน้ำแร่เพื่อสุขภาพ
เพิ่มวิตามินผิวให้กับร่างกาย ผ่อนคลายความเมื่อยล้าได้อย่างเต็มที่



วันที่สามของ
การเดินทาง

ศาลเจ้าอิเสะ - เกาะไข่มุกมิกิโมโตะ - หมู่บ้านโบราณเซจิงุ - หอคอยซีเท็นคาคุ

รับประทานอาหารเช้า ณ ห้องอาหารของโรงแรม

จากนั้นนำท่านสู่ **ศาลเจ้าอิเสะ (ISE SHRINE)** ตั้งอยู่ที่เมืองอิเสะ (ISE) ในจังหวัดมิเอะ (MIE) เป็นศาลเจ้าชินโตที่เลื่องชื่อด้านของความศักดิ์สิทธิ์ โดยชาวญี่ปุ่นให้ความสำคัญกับศาลเจ้าแห่งนี้มาก มีความเชื่อกันว่าครั้งหนึ่งในชีวิตของชาวญี่ปุ่นจะต้องมาเยือนศาลเจ้าแห่งนี้ให้ได้สักครั้งหนึ่ง ถึงขนาดเรียกด้วยคำว่า จิงกู (JINGU) ที่มีความหมายตรงตัวว่า ศาลเจ้า ใช้แทนชื่อเรียกศาลเจ้าอิเสะได้เลย ทุกปีจะมีชาวญี่ปุ่นเดินทางมาสักการะเพื่อความเป็นสิริมงคลมากถึง 7 ล้านคน



นำท่านเดินทางข้ามเกาะไปยัง **เกาะไข่มุกมิกิโมโตะ (MIKIMOTO PEARL ISLAND)** ในอ่าวโทบะ (TOBA) ที่ประสบความสำเร็จในการเพาะเลี้ยงไข่มุกแห่งแรกในโลก นอกจากจะมีพิพิธภัณฑ์ไข่มุกที่จะให้ความรู้เกี่ยวกับไข่มุกแล้วยังมีร้านค้าตามจุดต่าง ๆ อีกทั้งยังสามารถชมการดำน้ำโชว์โดยอามะในชุดสีขาวแบบดั้งเดิมเป็นการดำน้ำทะเล งามเก็บหอยมุกโดยไม่ใส่ถังค์ด้วย และยังมีเลือกซื้อเครื่องประดับต่าง ๆ ที่ทำจากไข่มุกแท้ ๆ ได้ที่โรงงานบนเกาะแห่งนี้



รับประทานอาหารกลางวัน ณ ภัตตาคาร

จากนั้นนำท่านเดินทางสู่ **หมู่บ้านเซกิจูกุ (SEKI POST TOWN)** เป็นสถานีที่ 47 ใน 53 สถานีของ TOKAIDO เมืองไปรษณีย์ทั้ง 53 แห่ง ถูกสร้างขึ้นเพื่อเป็นจุดเชื่อมต่อระหว่างเอโดะกับเกียวโตในสมัยเอโดะของญี่ปุ่น บรรยากาศสมัยเก่าที่ยังคงมีทิวทัศน์ของเมืองที่สร้างขึ้นในช่วงปลายยุคเอโดะ เซกิจูกุเป็นเมืองแห่งเดียวบนโทโคโดที่ยังคงรักษาภูมิทัศน์เมืองที่มีคุณค่าทางประวัติศาสตร์ไว้ได้ ทาวน์เฮาส์มาจิบะประมาณ 200 หลังจากทั้งหมด 400 หลังมาจากช่วงปลายยุคเอโดะจนถึงต้นยุคเมจิ คุณจึงสัมผัสได้ถึงบรรยากาศสมัยเอโดะในญี่ปุ่น



จากนั้นนำท่านขึ้นสู่ **หอคอยซีเทนคาคุ (TSUTENKAKU TOWER)** เป็นหอคอยซึ่งเป็นแลนด์มาร์กสำคัญของจังหวัดโอซาก้า โดยตั้งอยู่ในย่านชินเซไก (SHINSEKAI) หอคอยถูกสร้างขึ้นครั้งแรกเมื่อปี ค.ศ. 1912 เพื่อฉลองความสำเร็จในการจัดงานเอ็กซ์โป (NATIONAL INDUSTRIAL EXPOSITION) ครั้งที่ 5 ที่จัดในปี ค.ศ. 1903 ซึ่งเป็นการจัดงานเทศกาลที่ประสบความสำเร็จที่สุดครั้งหนึ่งของเมืองโอซาก้า แต่ต่อมาในปี ค.ศ. 1943 หอคอยแห่งนี้ถูกไฟไหม้ และถูกรื้อโครงสร้างของเหล็ก จนผ่านมาถึงปี ค.ศ. 1956 จึงได้มีการสร้าง



หอคอยแห่งนี้ขึ้นมาใหม่ ทำให้แต่เดิมที่หอคอยมีความสูงเพียง 64 เมตร ได้กลายมาเป็นหอคอยขนาดใหญ่ และมีความสูงกว่า 108 เมตร และเป็นจุดชมวิวยอดนิยมของโอซาก้าในปัจจุบัน โดยหอคอยแห่งนี้ตั้งอยู่ในย่านชินเซไก (SHINSEKAI) ที่เที่ยวสำคัญอีกแห่งหนึ่งของเมืองโอซาก้า เพราะที่นี่จะคึกคักสุดๆ ในช่วงตอนกลางคืน และเต็มไปด้วยร้านกินดื่ม ขนมต่างๆ ให้ได้ชิมกัน นอกจากนี้ยังมี หอคอยซีเทนคาคุ ที่เป็นเหมือนสัญลักษณ์ของย่านชินเซไก ตั้งอยู่ให้ได้เดินถ่ายรูปอีกด้วย

เพื่อไม่เป็นการรบกวนเวลาของท่าน
ให้ท่านอิสระในการเลือกรับประทานอาหารค่ำได้ตามอัธยาศัย

นำท่านเข้าสู่ที่พัก SARASA NUMBA HOTEL หรือเทียบเท่า



วันที่สี่ของการ
เดินทาง

ทัวร์เสริมยูนิเวอร์แซล สตูดิโอ หรือ ช้อปปิ้งชินไซบาชิ

ใช้รถไฟในการเดินทาง

รับประทานอาหารเช้า ณ ห้องอาหารของโรงแรม

เลือกซื้อทัวร์เสริม ยูนิเวอร์แซล สตูดิโอ

ราคาท่านละ 3,200 บาท (รวมค่าเดินทางโดยรถไฟ มีไกด์รับ-ส่ง)

เดินทางสู่ ยูนิเวอร์แซล สตูดิโอส์ เจแปน หรือ USJ (UNIVERSAL STUDIOS JAPAN) สวนสนุกที่ใหญ่ที่สุดในโอซาก้า
แห่งนี้เป็นสวนสนุกที่มีคนมาเที่ยวมากที่สุดเป็นอันดับสองของญี่ปุ่นรองจากโตเกียวดิสนีย์แลนด์ และเป็นหนึ่งในธีม
พาร์ก แอนด์ รีสอร์ท ของยูนิเวอร์แซลซึ่งมีเพียง 4 แห่งในโลก แถมยังเป็นยูนิเวอร์แซลธีมพาร์กแห่งแรกในเอเชีย
อีกด้วย USJ แบ่งออกเป็น 9 โซน ตามธีมภาพยนตร์สุดฮิตของฮอลลีวูดหนังดังจากค่ายยูนิเวอร์แซล

สตูดิโอส์ UNIVERSAL WONDERLAND: เหมาะกับเด็กเล็กและครอบครัว ที่นี่แบ่งออกเป็น 3 โซนย่อย ๆ คือ SNOOPY STUDIO, HELLO KITTY FASHION AVENUE และ SESAME STREET FUN WORLD เด็ก ๆ และผู้ใหญ่จะได้สนุกกับเครื่องเล่นอย่าง FLYING SNOOPY และ MOPPY'S BALLOON TRIP AMITY VILLAGE: เรือสยองขวัญ ในแอมิตีวิลเลจ เพราะฉลามกินคนจากหนังดังเรื่อง JAWS WATERWORLD: ชมฉากต่อสู้แบบสด ๆ ในสตูดิโอที่เจ๋งที่สุดแห่งหนึ่งของสวนสนุก THE WIZARDING WORLD OF HARRY POTTER: JURASSIC PARK: นั่ง THE FLYING DINOSAUR ย้อนกลับไปยังโลกสมัยก่อนประวัติศาสตร์ แล้วเตรียมวิ่งหนีไดโนเสาร์ที่ JURASSIC PARK – THE RIDE หนึ่งในเครื่องเล่นทางน้ำที่ฮอตที่สุดของ USJSAN FRANCISCO: พบกับฉากไฟไหม้สุดตื่นเต้นเหมือนอย่างในภาพยนตร์เรื่อง BACKDRAFT MINION PARK: เล่นสนุกกับเหล่ามินเนียนตัวเหลืองสุดกวนที่โผล่ออกมาจากเล็บใต้ดิน NEW YORK: สัมผัสประสบการณ์ติดกับดักใยแมงมุมสามมิติสุดตื่นเต้นได้จากเครื่องเล่น THE AMAZING ADVENTURES OF SPIDER-MAN – THE RIDE 4K3D HOLLYWOOD: ขาชี้ฟ้าหน้าสู้อันนี้นี่เลย HOLLYWOOD DREAM – THE RIDE – BACKDROP เครื่องเล่นที่จะพาผู้โดยสารแล่นฉิวแบบหันหลังไปบนโรลเลอร์โคสเตอร์ แต่ถ้าชอบพุ่งไปข้างหน้ามากกว่า เราขอแนะนำให้ขึ้น HOLLYWOOD DREAM

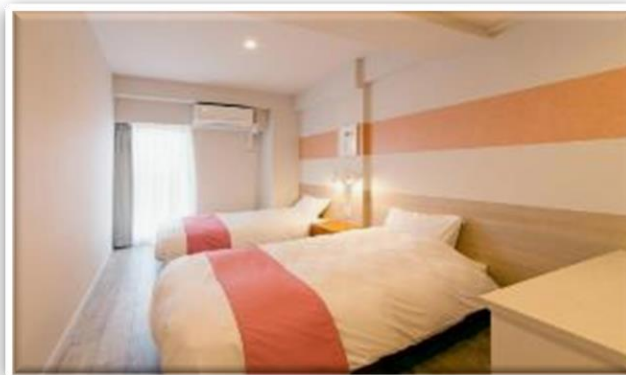


อิสระ **ช้อปปิ้งชินไชบาชิ** เป็นสวรรค์แห่งการ ช้อปปิ้งอย่างแท้จริง เพราะมีร้านรวงมากมายตั้งแต่ห้างสรรพสินค้าไปจนถึงย่านร้านค้าไว้คอยสนองความต้องการของนักท่องเที่ยวได้หลากหลายกลุ่ม ในย่านร้านค้าชินไชบาชิที่ทอดตัวจากทิศเหนือจรดใต้เป็นระยะทางยาว 580 เมตร มีร้านขายเสื้อผ้าและร้านอาหารเรียงรายกันอยู่เกือบ 200 ร้านค้า



เพื่อไม่เป็นการรบกวนเวลาของท่าน
ให้ท่านอิสระในการเลือกรับประทานอาหารกลางวันและค่ำได้ตามอัธยาศัย

นำท่านเข้าสู่ที่พัก SARASA NUMBA HOTELหรือเทียบเท่า



วันที่ห้าของการ
เดินทาง

ตลาดปลาคุรามง - ซ้อปั้งชินไซบาชิ -
สนามบินคันไซ - สนามบินสุวรรณภูมิ

รับประทานอาหารเช้า ณ ห้องอาหารของโรงแรม

นำท่านเดินทางสู่ **ตลาดคุโรมง (KUROMON ICHIBA MARKET)** คือตลาดอาหารยอดนิยมที่ตั้งอยู่กลางเมืองโอซาก้า เป็นแหล่งที่อุดมสมบูรณ์ไปด้วยอาหารต่าง ๆ มากมาย ทั้งของสด ผลไม้ตามฤดูกาล ฯลฯ จนถูกเรียกว่าเป็นห้องครัวขนาดใหญ่ประจำเมืองเลยทีเดียว ซึ่งจุดขายสำคัญของตลาดคุโรมงคืออาหารทะเลสด กับเนื้อชั้นดี ที่มีให้เลือกแทบทุกชนิด แถมร้านส่วนใหญ่ยังมีการนำวัตถุดิบต่าง ๆ ที่เราต้องการมาปรุงให้กินกันทันที ทำให้สัมผัสได้ถึงรสชาติ และความอร่อยตามแบบฉบับญี่ปุ่นแท้ ๆ จนเป็นตลาดที่มีผู้คนแวะเวียนมาฝากท้องกันหนาแน่นทุกวัน



จากนั้นนำท่านช้อปปิ้งกันอย่างจุใจที่ **ย่านชินไซบาชิ** ถนนสายช้อปปิ้งที่มีความยาวมากถึง 600 เมตร เต็มไปด้วยร้านค้าปลีก ร้านเสื้อผ้าแฟชั่นชั้นนำ รวมถึงร้านอาหาร และร้านขนม



เพื่อไม่เป็นการรบกวนเวลาในการช้อปปิ้งของท่าน

จึงให้ท่านอิสระในการเลือกรับประทานอาหารกลางวันและค่ำได้ตามอัธยาศัย

ถึงเวลาอันสมควร นำท่านเดินทางไปสู่ สนามบินคันไซ

เวลา 21.20 น. ออกเดินทางสู่ ท่าอากาศยานสุวรรณภูมิ กรุงเทพฯ ฯ
โดยสายการบินไทยแอร์เอเชียเอ็กซ์ เที่ยวบินที่ XJ 611

วันที่หกของการ
เดินทาง

สนามบินสุวรรณภูมิ

เวลา 01.15 น. เดินทางถึง ท่าอากาศยานสุวรรณภูมิ กรุงเทพฯ ฯ
โดยสวัสดิภาพ พร้อมกับความประทับใจ

เงื่อนไขการจองทัวร์

อัตรานี้รวม

- ✓ ราคาทัวร์รวมภาษีน้ำมัน ณ วันที่ 01 กุมภาพันธ์ 2567 และ ทางบริษัทฯ ขอสงวนสิทธิ์ในการปรับราคาน้ำมันขึ้น หากทางสายการบินมีการเรียกเก็บเพิ่มเติม โดยทางบริษัทจะแจ้งให้ทราบก่อนการออกตั๋วเครื่องบิน
- ✓ ค่าตั๋วเครื่องบินไป-กลับ ตามเส้นทางที่ระบุ
- ✓ ค่าภาษีสนามบินทุกแห่งตามรายการที่ระบุ
- ✓ ค่าพาหนะรับส่งตามรายการนำเที่ยวที่ระบุ
- ✓ ค่าโรงแรมห้องพัก 2-3 ท่านต่อห้องตามรายการที่ระบุ
- ✓ ค่าอาหาร เครื่องดื่มตามรายการที่ระบุ
- ✓ ค่าเข้าชมสถานที่ต่างๆ ตามรายการที่ระบุ
- ✓ ค่าประกันอุบัติเหตุคุ้มครองในวงเงินท่านละ 1,000,000 บาท
- ✓ ค่าเบี้ยประกัน อุบัติเหตุในระหว่างการเดินทางท่องเที่ยว วงเงินประกันท่านละ 500,000 บาท (ไม่ครอบคลุมถึง สุขภาพ อาการเจ็บป่วย หรือ โรคประจำตัว) กรณีเสียชีวิต จากอุบัติเหตุระหว่างการเดินทางท่องเที่ยว วงเงินประกัน ท่านละ 1,000,000 บาท (เงื่อนไขตามกรมธรรม์)

อัตรานี้ไม่รวม

- ✗ ค่าทำหนังสือเดินทาง หรือ พาสปอร์ต วัคซีนพาสปอร์ต
- ✗ ค่าใช้จ่ายส่วนตัวนอกเหนือในรายการ เช่น ค่าโทรศัพท์, ค่าช้อปปิ้ง, ค่าเครื่องดื่มและอาหารที่สั่งเพิ่มเติมจากรายการที่ทางบริษัทฯ จัดให้ เป็นต้น
- ✗ ค่าน้ำหนักกระเป๋าเดินทางในกรณีน้ำหนักเกินกว่าสายการบินกำหนด
- ✗ ค่าธรรมเนียมในการยื่นใบอนุญาตสำหรับคนต่างด้าวที่กลับเข้าประเทศ
- ✗ ค่าภาษีน้ำมันที่ทางสายการบินมีการเรียกเก็บเพิ่มเติม หรือมีการเปลี่ยนแปลงกะทันหัน
- ✗ ค่าภาษีมูลค่าเพิ่ม 7% และค่าภาษีหัก ณ ที่จ่าย 3% ซึ่งต้องจ่ายเพิ่มจากราคาค่าทัวร์
- ✗ ค่าทิปไกด์ในการเดินทาง ตามรายการที่ระบุ

หมายเหตุ : อายุ 6 เดือน - ไม่ถึง 1 ปี และ อายุ 76 - 85 ปี

ค่าประกันอุบัติเหตุคุ้มครองในวงเงินท่านละ 500,000 บาท

เงื่อนไขการชำระเงิน ทัวร์หน้าร้าน

เมื่อท่านทำการจองทัวร์กับทางบริษัทฯ

■ มัดจำค่ามัดจำ 25,000 บาท
หลังตกลงใช้บริการ

■ ส่วนที่เหลือต้องชำระทั้งหมดก่อนการเดินทาง
อย่างน้อย 40 วันทำการ

เงื่อนไขการยกเลิก



ยกเลิกก่อนการเดินทาง 45 วัน

หักค่าใช้จ่าย 50% ของราคาทัวร์



ยกเลิกก่อนการเดินทาง 44-30 วัน

หักค่าใช้จ่าย 70% ของราคาทัวร์



ยกเลิกก่อนการเดินทาง 30 - 7 วัน

หักค่าใช้จ่าย 80% ของราคาทัวร์



ยกเลิกก่อนการเดินทาง 6 - 1 วัน

หักค่าใช้จ่าย 100 % ของราคาทัวร์



ผู้เดินทางไม่สามารถเข้า - ออกเมืองได้
เนื่องจากเอกสารปลอม หรือการห้ามของเจ้า
หน้าที่ หรือ ไม่ว่าด้วยเหตุผลใดใด

หักค่าใช้จ่าย 100 % ของราคาทัวร์

***** กรุณาพิจารณาเงื่อนไขต่างๆ และเงื่อนไขการยกเลิกทัวร์ของบริษัทฯ
ก่อนทำการจองทัวร์ หากท่านได้ทำการจองทัวร์ ทางบริษัทฯ
ถือว่าท่านได้รับทราบและยอมรับเงื่อนไขทุกอย่างเรียบร้อยแล้ว *****

หมายเหตุ

(กรุณาศึกษา และทำความเข้าใจ ก่อนการจองทัวร์)

- รายการอาจมีการเปลี่ยนแปลงตามความเหมาะสม เนื่องจากความล่าช้าของสายการบิน โรงแรม ที่พัก การจราจร เหตุการณ์ทางการเมือง การนัดหยุดงาน การก่อกองจลาจล อุบัติเหตุ สภาพอากาศ ภัยธรรมชาติ วิกฤติภัย อัคคีภัย หรือไม่ว่าจะด้วยสาเหตุใดๆ ก็ตาม (ซึ่งเป็นเหตุการณ์ที่เหนือการควบคุมจากทางบริษัททัวร์ฯ) โดยทางบริษัทจะคำนึงถึงความปลอดภัยของลูกค้าเป็นสำคัญ
- หากสถานที่ท่องเที่ยวใดที่ไม่สามารถเข้าชมได้ไม่ว่าด้วยสาเหตุใดก็ตาม ทางบริษัทขอสงวนสิทธิ์ในการไม่คืนค่าใช้จ่าย เนื่องจากทางบริษัทได้ทำการจองและถูกเก็บค่าใช้จ่ายไปแล้ว
- หากท่านยกเลิกทัวร์ เนื่องจากเหตุการณ์ความไม่สงบทางการเมือง สายการบิน สภาพอากาศ ภัยธรรมชาติ วิกฤติภัย อัคคีภัย ทั้งที่สายการบิน หรือในส่วนของการบริการทางประเทศที่ท่านเดินทางท่องเที่ยว ยังคงให้บริการอยู่เป็นปกติ ทางบริษัทฯ ขอสงวนสิทธิ์ในการไม่คืนค่าทัวร์ทั้งหมด หรือบางส่วนให้กับท่าน
- ในกรณีที่ท่านจะใช้หนังสือเดินทางราชการ (เล่มสีน้ำเงิน) เดินทางกับคณะ บริษัทฯ ขอสงวนสิทธิ์ที่จะไม่รับผิดชอบ หากท่านถูกปฏิเสธการเข้าหรือออกนอกประเทศใดประเทศหนึ่ง เพราะโดยปกตินักท่องเที่ยวใช้หนังสือเดินทางบุคคลธรรมดา เล่มสีเลือดหมู
- บริษัทฯ จะไม่รับผิดชอบ และ ขอสงวนสิทธิ์ในการ ไม่คืนค่าทัวร์ทั้งหมด หรือบางส่วนให้กับท่าน ในกรณีดังนี้
- กรณีที่กองตรวจคนเข้าเมือง ห้ามผู้เดินทาง เดินทาง เนื่องจากมีสิ่งผิดกฎหมาย หรือสิ่งของห้ามนำเข้าประเทศเอกสารเดินทางไม่ถูกต้อง หรือความประพฤติส่อไปในทางเสื่อมเสียด้วยเหตุผลใดๆ ก็ตามที่ทางกองตรวจคนเข้าเมืองห้ามเดินทาง
- กรณีที่สถานทูตงดออกวีซ่า อันสืบเนื่องมาจากตัวผู้โดยสารเอง
- กรณีที่กองตรวจคนเข้าเมืองของประเทศไทยงดออกเอกสารเข้าเมือง ให้กับชาวต่างชาติ หรือ คนต่างด้าวที่พำนักอยู่ในประเทศไทย

ตัวเครื่องบิน

- ในกรณีที่ลูกค้าดำเนินการเรื่องตัวเครื่องบินเองและมาเที่ยวร่วมกับคณะ (Join Tour) ลูกค้าต้องดำเนินการมาพบคณะทัวร์ด้วยตัวเอง และต้องรับผิดชอบค่าใช้จ่ายในการมาพบคณะใหญ่ด้วยตัวเอง รวมถึงหากกรณีเที่ยวบินของคณะใหญ่เกิดความล่าช้าหรือยกเลิกเที่ยวบินอันด้วยสาเหตุใด ๆ ก็ตาม
- ในกรณี ท่านออกตัวเครื่องบินภายในประเทศ เช่น เชียงใหม่ ภูเก็ต หาดใหญ่ ฯลฯ โปรดแจ้งฝ่ายขายก่อนเพื่อขอคำยืนยันว่า ทัวร์นั้น ๆ ยืนยันการเดินทาง แน่นนอน หากท่านออกตัวภายในประเทศ โดยไม่ได้รับการยืนยันจากพนักงาน แล้วทัวร์นั้นยกเลิก บริษัทฯไม่สามารถรับผิดชอบค่าใช้จ่ายใด ๆ ที่เกี่ยวข้องกับตัวเครื่องบินภายในประเทศได้

**** บริษัทฯ ขอสงวนสิทธิ์ในการไม่คืนค่าทัวร์ทั้งหมด หรือบางส่วนให้กับท่าน หากเกิดเหตุการณ์ดังกล่าว ****
เมื่อท่านจองทัวร์ และชำระมัดจำแล้ว หมายถึง
ท่านยอมรับในเงื่อนไข
และข้อความที่บริษัทได้แจ้งไว้ข้างต้นแล้ว

โรงแรม

- ห้องพักในโรงแรมเป็นแบบห้องพักคู่ (TWN/DBL) ในกรณีที่ท่านมีความประสงค์จะพักแบบ 3 ท่าน / 3 เตียง (TRIPLE ROOM) ขึ้นอยู่กับข้อกำหนดของห้องพักและรูปแบบของห้องพักของแต่ละโรงแรม ซึ่งมักมีความแตกต่างกัน ซึ่งอาจจะทำให้ท่านไม่ได้ห้องพักติดกันตามที่ต้องการ หรือ อาจไม่สามารถจัดห้องที่พักแบบ 3 เตียงได้ นั้นหมายถึง ท่านจะต้องชำระค่าพักเดี่ยวเพิ่ม สำหรับ โรงแรมที่เสริมเตียงไม่ได้

สัมภาระ และพนักงานยกสัมภาระ

- สำหรับน้ำหนักของสัมภาระที่ทางสายการบินอนุญาตให้โหลดใต้ท้องเครื่องบิน คือ 15 กิโลกรัม (สำหรับผู้โดยสารชั้นประหยัด/ Economy Class Passenger ซึ่งขึ้นกับแต่ละสายการบิน) การเรียกเก็บค่าธรรมเนียมเพิ่มเป็นสิทธิ์ของ สายการบินที่ท่านไม่อาจปฏิเสธได้ หาก น้ำหนักกระเป๋าเดินทางเกินกว่าที่สายการบินกำหนด
- สำหรับกระเป๋าสัมภาระที่ทางสายการบินอนุญาตให้นำขึ้นเครื่องได้ ต้องมีน้ำหนักไม่เกิน 10 กิโลกรัมและมีสัดส่วนไม่เกิน 7.5 x 13.5 x 21.5 สำหรับหน่วยวัด “นิ้ว” (Inch) หรือ 19 x 35 x 55 สำหรับหน่วยวัด “เซนติเมตร” (Centimeter)
- ในบางรายการทัวร์ ที่ต้องบินด้วยสายการบินภายในประเทศ น้ำหนักของกระเป๋าอาจจะถูกกำหนดให้ต่ำกว่ามาตรฐานได้ ทั้งนี้ขึ้นอยู่กับข้อกำหนดของแต่ละสายการบิน บริษัทขอสงวนสิทธิ์ไม่รับภาระความรับผิดชอบค่าใช้จ่ายในน้ำหนักที่เกิน
- บริษัทฯ ไม่รับผิดชอบกับทรัพย์สินสูญหายในทุกกรณี
 - ของมีค่าในกระเป๋า ระหว่างขึ้นเครื่องบิน สายการบินจะชดใช้ตามเงื่อนไข ของแต่ละสายการบิน
 - ถูกโจรกรรม ลืมและ วางไว้ โดยประมาท หรือ ไม่ก็ตาม
- ในกรณีต้องการชื้อน้ำหนักกระเป๋าเพิ่มเติม ท่านสามารถติดต่อได้ที่เคาท์เตอร์สายการบิน ในเวลา โหลดกระเป๋า

การเตรียมตัวก่อนการเดินทาง



หนังสือเดินทาง มีอายุ 6 เดือน ขึ้นไป (นับจากวันที่กลับถึงเมืองไทย)
 กรุณาเช็คหนังสือเดินทาง ก่อนเดินทาง อย่างน้อย 15 วัน
 เพื่อให้มั่นใจว่ามีอายุเกินกว่า 6 เดือน อีกตรวจเช็คอีกครั้งในวันที่นำเล่มมา
 ว่าได้นำเล่มที่เป็นปัจจุบัน และ ไม่หมดอายุ



กรณี ไฟล์ทบิน ถึง ประเทศปลายทางในตอนเช้า ควรแยก
 อุปกรณ์ล้างหน้า เครื่องสำอาง ของใช้ส่วนตัว ให้หยีบงาย
 เพื่อทำภารกิจส่วนตัวที่สนามบิน นั้นๆ



หัวปลั๊ก ให้เหมาะสำหรับ ประเทศนั้นๆ หรือ
 เลือก แบบ Universal ที่สามารถปรับใช้ได้กับทุกประเทศ

สิ่งของต้องห้าม ถูติดตัวขึ้นเครื่องบิน



ของมีคม อาวุธ ไฟแช็ค มีดพก สารไวไฟ เครื่องรางที่คล้ายกระสุนปืน ของเหลว เกิน 100 ml.



พาวเวอร์แบงค์ แบตเตอรี่สำรอง
 ไม่เกินกว่า 20,000 mAh
 พกพาได้ไม่เกิน 2 ก้อน
 ถ้าเกินกว่า นั้น พกพาไป ไม่เกิน 1 ก้อน