

(GEO-MGC8D5N-TK)



# MAGICEL GEORGIA

8 วัน 5 คืน

เข้า ทบิลีซี - ออก บาทูมี้



เทอร์กิช แอร์ไลน์  
TERKISH AIRLINES (TK)



น้ำหนักกระเป๋า 30 กิโลกรัม



อาหาร ทั้งหมด 16 มื้อ



ที่พัก ระดับ 4 ดาว

ราคาเพียง

**59,988**

บาท / ท่าน

เดินทาง

**19-26 ก.ค. 67**

\* เชื้อไขเป็นไปตามที่บริษัทกำหนดเท่านั้น

- 📍 เทือกเขาคอเคซัส โบสถ์เกอเกตี
- 📍 อนุสาวรีย์พระแม่มอร์เจีย
- 📍 อนุสรณ์สถานรัสเซีย-จอร์เจีย
- 📍 มหาวิหารศักดิ์สิทธิ์แห่งทบิลีซี
- 📍 สวนบอร์จอมี่
- 📍 ล่องเรือชมทะเลดำ
- 📍 โครนิกคอลออฟจอร์เจีย



# MAGICEL GEORGIA

เมจิเคิล จอร์เจีย 8 วัน 5 คืน บิน Turkish Airlines TK



**TURKISH AIRLINES**

MAGICEL 8วัน 5คืน

# GEORGIA

เข้า ทบิลีซี-ออกบาตูมี

(GEO-MGC8D5N-TK)

ราคาเพียง

## 59,988

บาท /ท่าน

 **เตอร์กิช แอร์ไลน์**  
TERKISH AIRLINES (TK)

 **น้ำหนักกระเป๋า 30 กิโลกรัม**

 **อาหาร ทั้งหมด 16 มื้อ**

 **ที่พัก ระดับ 4 ดาว**

**เดินทาง**

**19-26 ก.ค. 67**

\*เงื่อนไขเป็นไปตามที่บริษัทกำหนดเท่านั้น

-  **เทือกเขาคอเคซัส โบสถ์เกอเกติ**
-  **อนุสาวรีย์พระแม่จอร์เจีย**
-  **อนุสรณ์สถานรัสเซีย-จอร์เจีย**
-  **มหาวิหารศักดิ์สิทธิ์แห่งทบิลีซี**
-  **สวนบอร์จอมี่**
-  **ล่องเรือชมทะเลดำ**
-  **โครนิกอลออฟจอร์เจีย**

วัน	โปรแกรมการเดินทาง	เข้า	เที่ยง	ค่ำ	โรงแรมที่พัก/หรือเทียบเท่า
1	กรุงเทพ - อีสต์ลบลู	-	-	✈	
2	อีสต์นบลู-ทบิลีซี-ขึ้นกระเช้าไฟฟ้าป้อมนาริคาล่า - MOTHER OF GEORGIA-โรงอาบน้ำโบราณ อะบาโนตู บานี- ถนนคนเดินซาเดอร์นี	✓	✓	✓	BEST WESTERN ART (TBILISI) ระดับ 4 ดาวหรือเทียบเท่า
3	มหาวิหารศักดิ์สิทธิ์แห่งทบิลีซี- โบสถ์เมทเทห์คี - วิหาร Soini - มหาวิหารอันชิสคาติ (Anchiskhati Basilica of St Mary)- GALLERIA MALL	✓	✓	✓	GUDAURI INN (GUDAURI) ระดับ 4 ดาวหรือเทียบเท่า
4	Mtskheta-วิหารสเวติสโคเวลี-มหาวิหารจวารี -กูตาอูรี- นำท่านขึ้นรถจี๊ป 4WD -โบสถ์เกอร์เก็ตตี้- อนุสรณ์สถาน รัสเซีย-จอร์เจีย	✓	✓	✓	KING DAVID HOTEL (KUTAISI) ระดับ 4 ดาวหรือเทียบเท่า
5	ป้อมอนานูรี- อ่างเก็บน้ำชินวาลี- พิพิธภัณฑ์สตาลิน	✓	✓	✓	WORLD PALACE HOTEL (BATUMI) ระดับ 4 ดาวหรือเทียบเท่า
6	วิหารบากราติ- วิหารกาลาติ-บาตูมี-ประติมากรรม "Ali and Nino"	✓	✓	✓	BEST WESTERN ART (TBILISI) ระดับ 4 ดาวหรือเทียบเท่า
7	บาตูมี-อีสต์นบลู	✓	✈	-	
8	อีสต์นบลู-กรุงเทพฯ	-	-	-	

## ตารางไฟล์บินโดยสายการบินเตอร์กิชแอร์ไลน์ TURKISH AIRLINES TK

PLACE	DEP TIME	ARR TIME	FLIGHT NO.
BKK - IST	2250	0545+1	TK65
IST - TBS	0745	1105	TK378
BUS - IST	1140	1250	TK391
IST - BKK	1535	0500+1	TK58



วันแรก      กรุงเทพฯ-อิสตันบูล      (-/-/-)

19.00 น.      คณะพร้อมกัน ณ สนามบินสุวรรณภูมิ โดยมีเจ้าหน้าที่ของบริษัท คอยให้การต้อนรับและดูแลในการตรวจเอกสารการเดินทาง เคาน์เตอร์ U ประตู 9 ของสายการบินเตอร์กิช แอร์ไลน์

22.50 น.      ✈️ ออกเดินทางสู่ สนามบินนานาชาติอิสตันบูล โดยสายการบินเตอร์กิช แอร์ไลน์ เที่ยวบินที่ TK65 (เวลาบินโดยประมาณ 10 ชั่วโมง 55 นาที พักผ่อนรับประทานอาหารบนเครื่อง)

วันที่สอง      อิสตันบูล-ทบิลีซี-ขึ้นกระเช้าไฟฟ้าป้อมนาริคาล่า - MOTHER OF GEORGIA-โรงพยาบาลโบราณ อะบาโนตูบานี- ถนนคนเดินชาเตอร์นี      (-/L/D)

05.45 น.      เดินทางถึงสนามบินนานาชาติอิสตันบูล (แวะรอเปลี่ยนเครื่อง ประมาณ 2 ชั่วโมง)

FLIGHT	FROM	TO	DURATION
 <b>TK65</b> Turkish Airlines Airbus A330-300 Wide-body	<b>22:50</b> Bangkok (BKK) Suvarnabhumi International Airport	<b>05:45</b> Wednesday, November 8 Istanbul (IST) Istanbul Airport	<b>10h 55m</b>
<b>Layovers &amp; Connecting Flights for</b> Istanbul, Türkiye Istanbul Airport			<b>2h</b>
 <b>TK378</b> Turkish Airlines Airbus A321-200neo Narrow body	<b>07:45</b> Wednesday, November 8 Istanbul (IST) Istanbul Airport	<b>11:05</b> Wednesday, November 8 Tbilisi (TBS) Tbilisi Airport	<b>2h 20m</b>



07.45 น. ✈️ นำท่านเดินทางต่อไปยังเมืองทบิลีซี ประเทศจอร์เจีย โดยสายการบินเตอร์กิช แอร์ไลน์ เที่ยวบินที่ TK 378

(เวลาบินโดยประมาณ 2 ชั่วโมง 20 นาที พักผ่อนรับประทานอาหารบนเครื่อง)

11.05 น. เดินทางถึงเมืองทบิลีซี (Tbilisi) นำท่านผ่านพิธีการตรวจคนเข้าเมืองและศุลกากรพร้อมรับกระเป๋าสัมภาระ โดยมีมัคคุเทศก์ท้องถิ่นจะคอยต้อนรับท่าน ณ ทางออกของผู้โดยสารขาเข้า

เที่ยง ☺️ บริการอาหารกลางวัน ณ ภัตตาคาร

นำท่านเดินทาง ขึ้นกระเช้าไฟฟ้าป้อมนาริกาล่า (NARIKALA FORTRESS) ให้ท่านได้ชมป้อมปราการซึ่งเป็นป้อมโบราณที่ถูกสร้างในราวศตวรรษที่ 4 ใน รูปแบบของซุริส ทซิเค อันหมายถึงรูปแบบที่ไม่มี ความสม่ำเสมอกัน และต่อมาในราวศตวรรษที่ 7 สมัยของราชวงศ์อุมัยยาดได้มีการก่อสร้างต่อขยายออกไปอีก และต่อมาในสมัยของกษัตริย์เดวิด (ปีค.ศ.1089-1125) ได้มีการสร้างเพิ่มเติมขึ้นอีก ซึ่งต่อมาเมื่อพวกมองโกล ได้เข้ามายึดครอง ก็ได้เรียกชื่อป้อมแห่งนี้ว่า นารินกาลา (NARIN QALA) ซึ่งมีความหมายว่า ป้อมอันเล็ก (LITTLE FORTRESS) และต่อมาบางส่วนได้พังทลายลง เพราะว่าเกิดแผ่นดินไหวและได้ถูกรื้อทำลาย นำท่าน ถ่ายรูป มารดาแห่งจอร์เจีย (MOTHER OF GEORGIA) อนุสาวรีย์สัญลักษณ์สำคัญที่ตั้งตระหง่านอยู่ใจกลาง เมืองราวกับกำลังเฝ้ามองผู้คน มีอีกชื่อหนึ่งคือ มารดาคาร์ทลิส และ คาร์ทลิส เดตา เป็นประติมากรรมที่ตั้งอยู่บน ยอดเขาโซโลลาเกีเพื่อฉลองที่ทบิลีซีครบรอบ 1,500 ปี

นำท่านถ่ายรูปกับ โรงอาบน้ำโบราณ อะบานอตูบานี (ABANOTUBANI SULFUR BATHS) ด้วย ความที่เมืองทบิลีซีนั้นมีบ่อน้ำพุร้อนเป็นจำนวนมาก แต่โรงอาบน้ำแห่งนี้เป็นโรงอาบน้ำโบราณแห่งนี้ใช้เป็น สถานที่สำหรับแช่น้ำพุร้อน ที่มีส่วนผสมของแร่กำมะถัน ซึ่งเชื่อกันว่าในน้ำพุร้อนมีแร่ธาตุต่าง ๆ ที่ช่วยกำจัดของ เสียและทำให้ผิวพรรณเปล่งปลั่ง โรงอาบน้ำร้อนแห่งนี้ได้เปิดให้บริการมาอย่างยาวนาน และในปัจจุบันยังคงเปิด ให้บริการกันอยู่



จากนั้นให้ทุกท่านอิสระ **ถนนคนเดินชาเดอร์นี (SHARDEN STREET)** ซึ่งเป็นถนนใหญ่ของเมืองที่มีชื่อเสียงและกลิ่นไอแบบ และอาคารถูกสร้างขึ้นที่มีรูปลักษณะใหญ่โตแข็งแรง และยังเต็มไปด้วยร้านค้าและสินค้าแบรนด์เนมต่างๆมากมาย และตามบริเวณทางเท้ายังเต็มไปด้วยร้านขายของที่ระลึกเป็นสินค้าพื้นเมืองหลากหลาย



**ค่ำ** ☺รับประทานอาหารเย็น ณ โรงแรมที่พัก

📍นำท่านเดินทางเข้าสู่ที่พัก โรงแรม **BEST WESTERN ART HOTEL (TBILISI)** ระดับ 4 ดาวหรือเทียบเท่า

วันที่สาม      มหาวิหารศักดิ์สิทธิ์แห่งทบิลีซี - โบสถ์เมทเทอร์คี - วิหาร Soini - มหาวิหารอันชิสคาติ (Anchiskhati Basilica of St Mary) - GALLERIA MALL (B/L/D)

**เช้า** ☺บริการอาหารเช้า ณ ห้องอาหารของโรงแรม

นำท่านชม **มหาวิหารศักดิ์สิทธิ์แห่งทบิลีซี (HOLY TRINITY CATHEDRAL OF TBILISI)** หรืออีกชื่อหนึ่งคือโบสถ์ SAMEBA เป็นโบสถ์หลักของคริสตจักรออร์ทอดอกซ์จอร์เจีย อีกทั้งยังถูกจัดให้เป็นสิ่งก่อสร้างทางศาสนาที่มีขนาดใหญ่มากที่สุดในแถบอ่าวเปอร์เซีย และมีความสูงเป็นอันดับ 3 ของโลก





**นำท่านไปชม โบสถ์เมเทห์คี (METEKHI CHURCH)** โบสถ์ที่มีประวัติศาสตร์อยู่คู่บ้านคูเมืองของทบิลีซี ตั้งอยู่บริเวณริมหน้าผาของแม่น้ำทวารี เป็นโบสถ์หนึ่งที่ตั้งอยู่ในบริเวณที่มีประชากรอาศัยอยู่ ซึ่งเป็นประเพณีโบราณที่มีมาแต่ก่อน กษัตริย์วาคตัง ที่ 1 แห่งจอร์กาซาลี ได้สร้างป้อมและโบสถ์ไว้ที่บริเวณนี้



**เที่ยง**

### 😊บริการอาหารกลางวัน

จากนั้นนำทุกท่านสู่ **วิหาร Soini** แห่งมัทัน เป็น โบสถ์ออร์โธดอกซ์ของจอร์เจีย ใน ตามประเพณีสมัยจอร์เจียน ยุคกลางในการตั้งชื่อโบสถ์หลังจากสถานที่เฉพาะใน ดินแดนศักดิ์สิทธิ์โบสถ์ Soini มีชื่อ Mount Zion ที่ กรุงเยรูซาเล็ม มันเป็นที่รู้จักกันทั่วไปว่าเป็น "ทบิลีซี Soini" ที่จะแยกแยะมันออกมาจากโบสถ์อื่น ๆ อีกมากมายทั่วจอร์เจีย ถูกสร้างขึ้นครั้งแรกในศตวรรษที่ 6 และ 7 ตั้งแต่นั้นมามันถูกทำลายโดยผู้บุกรุกจากต่างประเทศและสร้างขึ้นใหม่หลายครั้ง คริสตจักรปัจจุบันขึ้นอยู่กับรุ่นศตวรรษที่ 13 ที่มีการเปลี่ยนแปลงบางอย่างจากศตวรรษที่ 17 ถึง 19 มหาวิหาร Soini เป็นมหาวิหารนิกายออร์โธดอกซ์จอร์เจียแห่งแรก

จากนั้นนำทุกท่านเดินทางสู่ **มหาวิหารอันซิสคาติ (Anchiskhati Basilica of St Mary)** โบสถ์เก่าแก่มหาวิหาร ได้รับความเสียหายและสร้างขึ้นใหม่หลายต่อหลายครั้งตั้งแต่ศตวรรษที่ 15 ถึงศตวรรษที่ 17 เนื่องจากสงครามระหว่าง จอร์เจียและ เปอร์เซีย และเติร์ก ต่อมาถูกใช้เป็นสตูดิโอศิลปะ จากการบูรณะ 2501 ถึง 2507 ในงานฉลองครบรอบ 1,500 ปีกาญจนาภิเษกแห่งทบิลีซี หลังจากอิสรภาพของจอร์เจียคืน โบสถ์กลับไปใช้ศาสนาเช่นเดิม

จากนั้นนำทุกท่านสู่ **ถนนคนเดินรูสตาเวลี (RUSTAVELI STREET)** ให้ทุกท่านอิสระเดินเล่นชมเมืองทบิลีซี **ย่านฟร็ดอมสแควร์ (FREEDOM SQUARE)** หรือเดินเล่นช้อปปิ้งที่ **GALLERIA MALL** ศูนย์การค้าใจกลางกรุงทบิลีซีที่เต็มไปด้วยร้านค้า ร้านอาหาร คาเฟ่ และสินค้าแบรนด์เนมหลากหลายแบรนด์



**ค่ำ** ☺ **รับประทานอาหารค่ำ ณ ภัตตาคารท้องถิ่น**  
 📍 นำท่านเดินทางเข้าสู่ที่พัก โรงแรม **BEST WESTERN ART HOTEL (TBILISI)** ระดับ 4 ดาวหรือเทียบเท่า

**วันที่สี่** Mtskheta-วิหารสเวตีสโคเวลี-มหาวิหารจวารี -กูดาอูรี- นำท่านขึ้นรถจี๊ป 4WD -โบสถ์เกอร์เก็ตตี- อนุสรณ์สถานรัสเซีย-จอร์เจีย (B/L/D)

**เช้า** ☺ **บริการอาหารเช้า ณ ห้องอาหารของโรงแรม**  
 นำทุกท่านเดินทางสู่เมือง **Mtskheta** (ใช้เวลาเดินทางประมาณ 40 นาที)  
 เมืองนี้เป็นเมืองเก่าที่มีความสวยงามทางด้านสถาปัตยกรรมและมีเสน่ห์ของกลิ่นไอของยุคเก่า รวมไปถึงทำเลที่ตั้งที่อยู่ตรงกลางระหว่างแม่น้ำสองสายมาบรรจบกันคือ แม่น้ำ KURA และ แม่น้ำ ARAGVI ทำให้เมืองนี้มีความอุดมสมบูรณ์และมีวิวทิวทัศน์ที่สวยงาม



นำท่านไปชม **วิหารสเวตสโคเวลี (SVETI TSKHOVELI CATHEDRAL)** ซึ่งเป็นโบสถ์อีกแห่งหนึ่งที่อยู่ในบริเวณของมิตสเคต้า ที่มีรูปแบบของจอร์เจียออร์ทอดอกซ์สร้างขึ้นในราวศตวรรษที่ 11 โบสถ์แห่งนี้ถือเป็นศูนย์กลางทางศาสนาที่ศักดิ์สิทธิ์ที่สุดของจอร์เจีย สร้างขึ้นโดยสถาปนิกชาวจอร์เจียชื่อ ARSUKISDZE มีขนาดใหญ่เป็นอันดับสองของประเทศ อีกทั้งยังเป็นศูนย์กลางที่ทำให้ชาวจอร์เจียเปลี่ยนความเชื่อและหันมานับถือศาสนาคริสต์ และให้ศาสนาคริสต์มาเป็นศาสนาประจำชาติของจอร์เจียเมื่อปี ค.ศ.337 และถือเป็นสิ่งก่อสร้างยุคโบราณที่มีขนาดใหญ่ที่สุดของประเทศจอร์เจีย

ภายในมีภาพเขียนสีเฟรสโกอย่างงดงาม **มหาวิหารจวารี (JVARI MONASTERY)** หรือเรียกได้อีกชื่อหนึ่งว่า อารามแห่งไม้กางเขนอันศักดิ์สิทธิ์ ของศาสนาคริสต์นิกายออร์ทอดอกซ์ สร้างขึ้นเมื่อคริสตวรรษที่ 6 ชาวจอร์เจียสักการะนับถือวิหารแห่งนี้เป็นอย่างมาก ภายในโบสถ์มีไม้กางเขนขนาดใหญ่ตั้งอยู่ใจกลางโถง ชาวเมืองได้ให้ความเคารพนับถือวิหารแห่งนี้เป็นอย่างมาก และได้กล่าวกันว่า นักบุญนิโน่ หรือแมซีนิโน่แห่งคัปปาโดเกีย (เมืองหนึ่งในประเทศตุรกีปัจจุบัน) ได้นำไม้กางเขนนี้เข้ามา พร้อมกับการเผยแพร่ศาสนาคริสต์เป็นครั้งแรกในช่วงโบราณกาล



จากนั้นออกเดินทางสู่เมือง **กูตาอูรี (ใช้เวลาเดินทางประมาณ 2.40 ชั่วโมง)**

### เที่ยง ☺บริการอาหารกลางวัน ณ ภัตตาคารท้องถิ่น

จากนั้นเดินทางสู่ **เมืองคาสเบกี (KAZBEGI)** ซึ่งเป็นชื่อเมืองดั้งเดิม แต่ปัจจุบันได้เปลี่ยนมาเป็นชื่อสเตพาน์ สมินด้า (STEPANTSMINDA) หลังจากนักบุญในนิกายออร์ทอดอกซ์ สเตพาน์ ได้มาพำนักอาศัยและก่อสร้างสถานที่สำหรับจำศีลภาวนาขึ้นมาเมืองคาสเบกี เป็นเมืองเล็กๆที่ตั้งอยู่ตามริม ฝั่งแม่น้ำเทอร์กีที่มีความยาวประมาณ 157 กม. และตั้งอยู่บนความสูงจากระดับน้ำทะเลประมาณ 1,740 เมตร ในฤดูร้อนจะมีอุณหภูมิที่อยู่ปานกลางมีความชื้นและแห้งแล้งที่ประมาณ 14.5 องศาเซลเซียส ในฤดูหนาวมีอากาศเย็นและยาวนาน มีอุณหภูมิที่ประมาณ -5 องศา ในเดือนมกราคมซึ่งเป็นเดือนที่หนาวเย็นที่สุด

**นำท่านเปลี่ยนการเดินทางเป็นรถจี๊ป 4WD เพื่อเดินทางไปชมความงามของ โบสถ์เกอร์เกตี (GERGETI TRINITY CHURCH) ซึ่งถูกสร้างขึ้นในราวศตวรรษที่ 14 หรือมีอีกชื่อเรียกกันว่า ทสมินดา ซามีบา (TSMINDA SAMEBA) ซึ่งเป็นชื่อที่เรียกที่นิยมกันของโบสถ์ศักดิ์แห่งนี้สถานที่แห่งนี้ตั้งอยู่ริมฝั่งขวาของแม่น้ำชคเฮรี อยู่บนเทือกเขาของคาสเบกี้ ซึ่งเป็นไฮไลท์ของประเทศจอร์เจียหิมะขึ้นอยู่กับสภาพอากาศ**



(การเดินทางโดย 4WD มายังสถานที่แห่งนี้ ขึ้นอยู่กับสภาพดิน ฟ้า อากาศ ซึ่งอาจจะถูกปิดกั้นได้ด้วยหิมะที่ปกคลุมอยู่ และการเดินทางอาจจะเป็นอุปสรรคได้\*\*ขอสงวนสิทธิ์ไม่มีการคืนค่าใช้จ่ายในกรณีเดินทางไม่ได้เนื่องจากสภาพอากาศ) นำท่านแวะชม **อนุสรณ์สถานรัสเซีย-จอร์เจีย (Russia-Georgia Friendship Monument)** อนุสรณ์สถานหินโค้งขนาดใหญ่บนเนินและมีภาพวาดสุดตระการตาบนฝาผนังหินที่แผ่เต็มพื้นที่ด้านในของอนุสรณ์ทั้งหมด บอกเล่าประวัติศาสตร์ความสัมพันธ์ระหว่างจอร์เจียและรัสเซียสร้างขึ้นในปี 1983 เพื่อเฉลิมฉลองครอบรอบ 200 ปีสนธิสัญญาจอร์จียอฟสกี (Treaty of Georgie ski) และความสัมพันธ์ระหว่างสหภาพโซเวียต (Soviet Union) และจอร์เจีย (Georgia) ตัวอนุสรณ์สถานในปัจจุบันไม่ได้เป็นสัญลักษณ์ของมิตรภาพระหว่างรัสเซียและจอร์เจียอีกต่อไป เนื่องด้วยเหตุการณ์ในประวัติศาสตร์ที่ทำให้ความสัมพันธ์ของสองประเทศนี้ต้องสั่นคลอนอย่างรุนแรง





ค่ำ ☺รับประทานอาหารเย็น ณ ภัตตาคาร

☞นำท่านเดินทางเข้าสู่ที่พัก โรงแรม GUDAURI INN ระดับ 4 ดาวหรือเทียบเท่า

วันที่ห้า ป้อมอนานูรี- อ่างเก็บน้ำชินวาลี- พิพิธภัณฑสถานลลิน

(B-L-D)

เช้า ☺บริการอาหารเช้า ณ ห้องอาหารของโรงแรม

นำท่านเที่ยวชม **ป้อมอนานูรี (ANANURI FORTRESS)** เป็นสถานที่ก่อสร้างอันเก่าแก่มีกำแพงล้อมรอบและตั้งอยู่ริมแม่น้ำอรักริวที่ตั้งอยู่ห่างจากทบิลีซีประมาณ 45 กม.ซึ่งถูกสร้าง ขึ้นให้เป็นป้อมปราการในศตวรรษที่ 16-17 ภายในยังมีโบสถ์ 2 หลังที่ถูกสร้างได้อย่างงดงามและยังมีหอคอยที่สูงใหญ่ตั้งตระหง่านอยู่ ทำให้เห็นภาพทิวทัศน์อันสวยงามของเบื้องล่างและ **อ่างเก็บน้ำชินวาลี (ZHINVALI RESERVOIR)** และยังมีเขื่อนซึ่งเป็นสถานที่ที่สำคัญสำหรับนำน้ำที่เก็บไว้ส่งต่อไปยังเมืองหลวงพร้อมผลิตกระแสไฟฟ้าอีกด้วย



เที่ยง ☺บริการอาหารกลางวัน ณ ภัตตาคารท้องถิ่น

นำท่านออกเดินทางสู่ **เมืองกอรี (GORI)** (ระยะทาง 150 กม. ใช้เวลาเดินทางประมาณ 2.30 ชม.) ทุกวันนี้เป็นเมืองแห่งประวัติศาสตร์ เป็นที่รู้จักกันดีว่าเป็นบ้านเกิดของ “โจเซฟ สตาลิน” (Joseph Stalin) ชาวจอร์เจียที่ในอดีตเป็นผู้ปกครองสหภาพโซเวียต ในยุคศตวรรษที่ 1920 ถึง 1950 และมีชื่อเสียง เรื่องความโหดเหี้ยมในการปกครองในเมืองกอรีแห่งนี้

จากนั้นนำท่านชม **พิพิธภัณฑสถานสตาลิน (MUSEUM OF STALIN)** ซึ่งเป็นสถานที่ที่ได้รวบรวมสิ่งของเครื่องใช้ต่าง ๆ พร้อมทั้งเรื่องราวต่าง ๆ ของท่านสตาลิน และยังมี การแสดงถึงประวัติชีวิตตั้งแต่เกิดจนกระทั่งเสียชีวิต



นำท่านออกเดินทางสู่เมือง **KUTAISI** เป็นเมืองเล็ก ๆ ที่อยู่ระหว่างเมืองท่องเที่ยว UPLOSTSIKHE หรือ GORI และเมือง MESTIA (ใช้เวลาเดินทางประมาณ 2.30 ชม.)

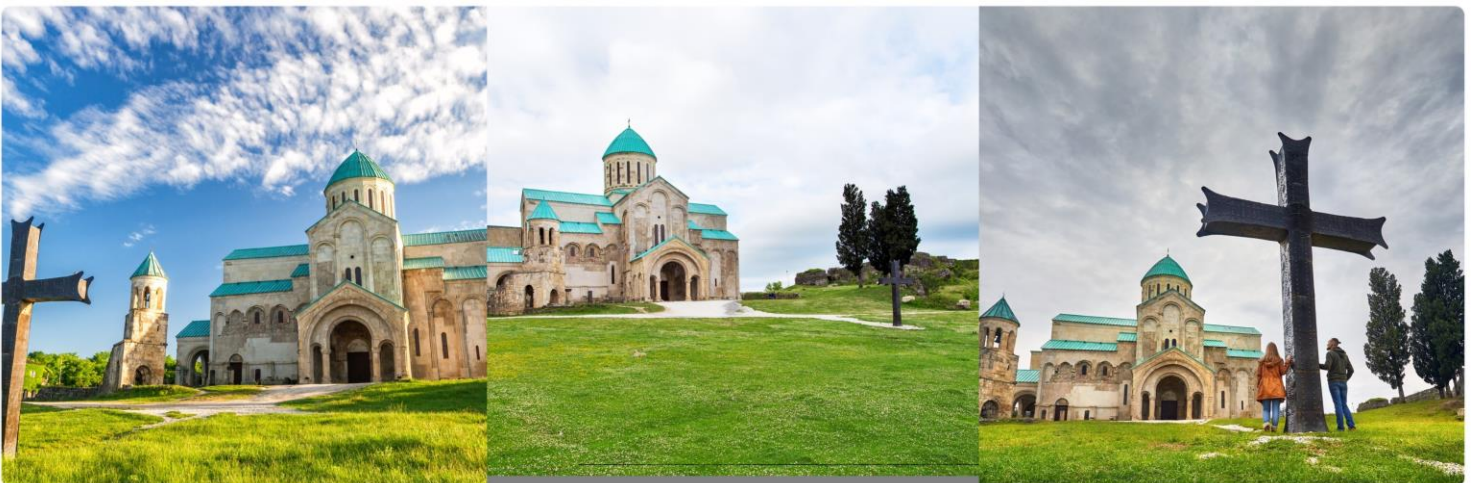
**ค่า** ☺รับประทานอาหารเย็น ณ กัตตาคารท้องถิ่น

👉นำท่านเดินทางเข้าสู่ที่พัก โรงแรม **KING DAVID HOTEL (KUTAISI)** ระดับ 4 ดาวหรือเทียบเท่า

**วันที่หก**      วิหารบากราติ- วิหารกาลาติ-บาทุมิ-ประติมากรรม "Ali and Nino"      **(B/L/D)**

**เช้า** ☺บริการอาหารเช้า ณ ห้องอาหารของโรงแรม

จากนั้นนำท่านเดินทางสู่เมืองคูโตซี เพื่อชม **วิหารบากราติ (Bagrati Cathedral)** ซึ่งเป็นโบสถ์ที่เรียบง่ายและสวยงามอยู่ ภายนอกโบสถ์มีไม้กางเขนอันใหญ่ที่มีความโดดเด่นอยู่ด้านหน้า และด้วยตำแหน่งที่ตั้งที่อยู่บนเนินเขา ทำให้มองเห็นวิวของตัวเมืองด้านล่างได้อย่างชัดเจน ตัวโบสถ์สร้างจากหินอ่อนและด้านบนของโบสถ์ทำเป็นหน้าต่างรอบด้านทำให้แสงอาทิตย์ส่องผ่านเข้ามาภายในโบสถ์ได้ เกิดเป็นลำแสงที่สวยงาม ประกอบกับอากาศในช่วงเดือนกรกฎาคมที่เย็นสบาย ทำให้เราสามารถเดินชมโบสถ์และบรรยากาศโดยรอบได้อย่างสบาย ๆ





**ซมวิหารกาลาติ Gelati** เป็นสำนักสงฆ์ยุคกลาง ตั้งอยู่ทางตะวันตกของจอร์เจีย ถือได้ว่าเป็นอารามแห่งแรกในจอร์เจีย ก่อตั้งขึ้นในปี ค.ศ. 1106 โดยกษัตริย์เดวิดที่ 4 แห่งจอร์เจีย เพื่อเป็นศูนย์สงฆ์และการศึกษาและเผยแผ่ศาสนาในสมัยนั้น



จากนั้นนำท่านเดินทางต่อไป **ยังเมืองบาตูมิ (BATUMI)** (ใช้เวลาเดินทางประมาณ 2.30 ชม.) เมืองนี้เป็นเมืองที่ตั้งอยู่ริมทะเล บนชายฝั่งตะวันออกเฉียงของทะเลดำ เป็นเมืองหลวงของ **อัตจารา (Ajara)** เป็นสาธารณรัฐอิสระที่ปกครองตนเองอยู่ทางด้านตะวันตกของประเทศจอร์เจียครอบคลุมพื้นที่บริเวณกว้างและมีสภาพภูมิทัศน์ที่หลากหลายแตกต่างกัน มีทั้งบริเวณเทือกเขาสูงที่อุดมไปด้วยป่าไม้เขียวชอุ่ม ไปจนถึงเนินเขาที่เขียวชอุ่ม เป็นหนึ่งในเมืองที่มีทิวทัศน์สวยที่สุดของจอร์เจีย มีความงามของธรรมชาติที่น่าตื่นตาตื่นใจ พื้นที่ด้านหนึ่งของเมืองที่ถูกล้อมด้วยทิวทัศน์ของทะเลดำ เมืองบาตูมิ (Batumi) เป็นเมืองที่มีท่าเรือสำคัญขนาดใหญ่ รวมถึงถนนที่เต็มไปด้วยต้นไม้สองข้างทาง



เที่ยง

### ☺บริการอาหารกลางวัน ณ ภัตตาคารท้องถิ่น

เริ่มสถานที่เที่ยวแรกด้วยการ **ล่องเรือในทะเลดำชมอ่าวเมืองบาตูมิ (BLACK SEA)** เหตุที่ได้ชื่ออ่าวทะเลดำก็เพราะดินโคลนชายฝั่ง ดินทรายชายหาด ของทะเลแห่งนี้เป็นสีดำ อันเนื่องมาจากสารไฮโดรเจนซัลไฟด์ให้ท่านได้เพลิดเพลินชมความงามของอ่าวเมืองบาตูมิ (ประมาณ 30 นาที) นำท่านช้อปปิ้งที่ THE BOULEVARD เป็นถนนสายใหญ่ที่ทอดยาวไปตามริมอ่าวทะเลดำ และเติมไปด้วยร้านอาหาร และคาเฟ่ มากมาย ให้ลูกค้าได้ผ่อนคลายและถ่ายรูปตามอัธยาศัย



นำท่านชมรูปปั้นความรักในบาตูมิเป็นอนุสาวรีย์ที่โรแมนติกที่สุดในเมืองชายทะเลบาตูมิ ซึ่งเป็นรูปปั้นขนาดใหญ่ที่แสดงถึงความรักที่แท้จริง **ประวัติของประติมากรรม "Ali and Nino"** ด้วยเพราะเหตุผลทางศาสนาทั้งคู่จึงไม่สามารถอยู่ด้วยกันได้เพราะผู้ชายคนนั้นเป็นมุสลิมและผู้หญิงคนนั้นเป็นคริสเตียน พวกเขาต้องอดทนทั้งการปฏิวัติและสงครามกลางเมืองเพื่อเป็นพยานในการก่อตัวของสาธารณรัฐอาเซอร์ไบจาน โดยอาลีและนีโม้จะค่อย ๆ ยับเข้าหากัน เปลี่ยนท่าทุก ๆ 10 นาทีจนกระทั่งพวกเขาพบกันและรวมเข้าเป็นหนึ่งเดียว





**นำท่านชมบรรยากาศของบ้านเรือนเก่า ในย่าน Old Town และ Batumi ชม Piazzal Square และ Medea Square** สร้างขึ้นในปี 2009 เป็นอาคารที่ได้รับการออกแบบโดยสถาปนิกชื่อดังชาวจอร์เจีย Vazha Orbeladze สร้างด้วยสไตล์สถาปัตยกรรมแบบผสมผสาน และในปี 2011 ที่ผ่านมานี้ได้เริ่มปรับปรุงเพื่อให้เป็นแหล่งบันเทิงและพักผ่อนหย่อนใจแห่งใหม่ของเมืองประกอบไปด้วยภัตตาคาร , โรงแรม , ไนท์คลับ ฯลฯ



คำ ☺รับประทานอาหารเย็น ณ ภัตตาคารท้องถิ่น

☞นำท่านเดินทางเข้าสู่ที่พัก โรงแรม WORLD PALACE HOTEL (BATUMI) ระดับ 4 ดาวหรือเทียบเท่า

**วันที่เจ็ด**      **บาตูมี-อิสตันบูล**      **(B/-/-)**

- เช้า**      ☺ **บริการอาหารเช้า ณ ห้องอาหารของโรงแรม**  
นำท่านเดินทางสู่ท่าอากาศยานนานาชาติบาตูมี BATUMI (BUS) ประเทศจอร์เจีย
- 11.40 น.      ➔ **ออกเดินทางสู่สนามบิน อิสตันบูล อาตาเติร์ก อินเตอร์เนชั่นแนล TBS-IST**  
**โดยสายการบินเตอร์กิชแอร์ไลน์ TK 391**
- 12.50 น.      เดินทางถึง สนามบิน IST อิสตันบูล อาตาเติร์ก อินเตอร์เนชั่นแนล (รอเปลี่ยนเครื่อง 2 ชั่วโมง 45 นาที)
- 15.35 น.      ➔ **ออกเดินทางสู่ สนามบินสุวรรณภูมิ โดยสายการบินเตอร์กิชแอร์ไลน์ TK 58 IST-BKK**

**วันที่แปด**      **อิสตันบูล-กรุงเทพฯ**      **(-/-/-)**

- 05.00 น.      เดินทางถึงสนามบินสุวรรณภูมิพร้อมความประทับใจไม่รู้ลืม

\*\*\*\*\*



อัตราค่าบริการ ชั้นต่ำ 15 ท่าน / (ยอดจอง 15 ท่านคอนเฟิร์มออกเดินทาง)				
กำหนดการเดินทาง	ราคาผู้ใหญ่ (พักห้องละ 2-3 ท่าน)	ราคาเด็กเสริมเตียง (พักกับผู้ใหญ่ 2 ท่าน)	ราคาเด็กไม่เสริมเตียง (พักกับผู้ใหญ่ 2 ท่าน)	พักเดี่ยวจ่ายเพิ่ม
19-26 ก.ค. 67	59,988 บาท	59,988 บาท	58,988 บาท	9,900 บาท
<p><b>ค่าที่ปรวมตลอดการเดินทางทั้งหมด ตามธรรมเนียม 80 USD เหรียญดอลลาร์สหรัฐอเมริกา (USD)</b></p> <p>รวมไปถึงเด็กอายุมากกว่า 2 ปี ยกเว้น เด็กอายุไม่ถึง 2 ปี ณ วันเดินทางกลับ  <b>** ตัวโดยการสำหรับกรุ๊ปทัวร์ เป็นตัวราคาพิเศษ ไม่สามารถสะสมไมล์ได้ **</b></p> <p><b>**ราคานี้สงวนการเดินทาง จำนวน 15 ท่านขึ้นไป**ราคานี้เป็นราคาโปรโมชั่นไม่สามารถสะสมไมล์ได้**</b></p> <p>หากท่านที่ต้องออกตัวภายใน (เครื่องบิน ,รถทัวร์ ,รถไฟ) กรุณาสอบถามที่เจ้าหน้าที่ทุกครั้งก่อนทำการออกตัวเนื่องจากสายการบินอาจมีการปรับเปลี่ยนไฟล์ท หรือ เวลาบิน โดยไม่ได้แจ้งให้ทราบล่วงหน้า **</p>				

**หมายเหตุ** รายการอาจมีการเปลี่ยนแปลงได้ ทั้งนี้โดยคำนึงถึงผลประโยชน์ของลูกค้าเป็นหลัก

- ในกรณีที่คณะออกเดินทางต่ำกว่า 15 ท่าน หรือมาตรฐานของการยืนยันการเดินทาง จะมีการเปลี่ยนแปลงขนาดของภาชนะที่ใช้ในการนำเที่ยว ตลอดรายการทัวร์ โดยไม่ต้องแจ้งให้ทราบล่วงหน้า
- กรณีที่คณะทัวร์ออกเดินทางต่ำกว่า 15 ท่าน หรือต่ำกว่ามาตรฐานของการยืนยันการเดินทาง ทางผู้จัดรายการ ขอยกเลิกการเดินทาง หรือ อาจแจ้งต่อทางคณะทัวร์ให้ทราบว่ามีการเรียกเก็บค่าทัวร์เพิ่มในกรณีที่ต่ำกว่า 15 ท่าน ตามความเหมาะสมและเป็นจริง
- หากท่านที่ต้องออกตัวภายใน (เครื่องบิน ,รถทัวร์ ,รถไฟ) กรุณาสอบถามที่เจ้าหน้าที่ทุกครั้งก่อนทำการออกตัวเนื่องจากสายการบินอาจมีการปรับเปลี่ยนไฟล์ท หรือ เวลาบิน โดยไม่ได้แจ้งให้ทราบล่วงหน้า

**\*\* ทางบริษัทขอความกรุณาให้ท่านศึกษารายละเอียด ทั้งหมดก่อนทำการจอง โดยละเอียดทุกข้อ \*\***

## เงื่อนไขการจองทัวร์

- **งวดที่ 1 :** สำรองที่นั่งจ่ายมัดจำ 15,000 บาท /ท่าน ภายใน 3 วันหลังจากที่มีการจอง (เพื่อเป็นการยืนยันการเดินทาง) พร้อมส่งรายชื่อและหน้าพาสปอร์ตผู้ที่จะเดินทางทันที
- **งวดที่ 2 :** ชำระยอดส่วนที่เหลือ ก่อนการเดินทางไม่น้อยกว่า 20 วัน หากไม่ชำระค่าใช้จ่ายภายในกำหนด ทางบริษัทจะถือว่าท่านยกเลิกการเดินทางโดยอัตโนมัติ
- กรณีที่ต้องการออกตัวภายในประเทศ กรณีลูกค้าอยู่ต่างจังหวัด ให้ท่านติดต่อเจ้าหน้าที่ก่อนออกบัตรโดยสารทุกครั้ง หากออกบัตรโดยสารโดยมิแจ้งเจ้าหน้าที่ ทางบริษัทขอสงวนสิทธิ์ไม่รับผิดชอบค่าใช้จ่ายที่เกิดขึ้น
- หลังจากชำระค่ามัดจำแล้ว สามารถเปลี่ยนชื่อผู้เดินทางได้ ก่อนที่บริษัทฯ จะทำการออกตั๋วล่วงหน้า 1-2 อาทิตย์ ก่อนการเดินทางแต่ทั้งนี้ต้องยึดกฎของสายการบินเป็นหลัก

## อัตราค่าบริการนี้รวม

- ✓ ค่าตัวเครื่องบินไป-กลับ ชั้นประหยัด โดยสายการบินเตอร์กิชแอร์ไลน์ (TK)  
( กรณีเดินทางเป็นทัวร์กรุ๊ป หากออกตั๋วแล้วไม่สามารถขอคืนเงินได้และไม่สามารถเปลี่ยนวันเดินทางได้ )
- ✓ ค่าที่พักโรงแรมระดับมาตรฐาน ห้องจะเป็นเตียง DBL&TWIN&TRP ROOM ตามที่ระบุในรายการหรือระดับเดียวกัน รวมทั้งลิ้น 5 คืบ
- ✓ ค่าพาหนะ รถรับ-ส่ง ตลอดการเดินทาง พร้อมคนขับรถที่ชำนาญเส้นทาง
- ✓ ค่าอาหารทุกมื้อที่ระบุตามรายการ
- ✓ ค่าบัตรเข้าชมสถานที่และการแสดงทุกแห่งที่ระบุตามรายการ
- ✓ ค่าบริการนำทัวร์โดยมัคคุเทศก์ท้องถิ่นและหัวหน้าทัวร์ผู้มีประสบการณ์
- ✓ ค่าน้ำดื่มระหว่างเดินทาง 1 ขวด ต่อท่าน/วัน
- ✓ ค่าประกันอุบัติเหตุในการเดินทางวงเงิน 1,000,000 บาท และค่ารักษาพยาบาล 500,000 บาท
- ✓ ค่าระวางน้ำหนักกระเป๋าไม่เกิน 30 ก.ก.ต่อใบ/ท่าน กระเป๋าถือขึ้นเครื่อง (Hand carry) น้ำหนักต้องไม่เกิน 7 ก.ก. 1 ใบ



### อัตราค่าบริการนี้ไม่รวม

- ✘ ค่าจัดทำหนังสือเดินทาง
- ✘ ภาษีต่าง ๆ เช่น ภาษี 7% ภาษีหัก ณ ที่จ่าย 3% ฯลฯ
- ✘ ค่าใช้จ่ายส่วนตัวอื่น ๆ เช่น ค่าโทรศัพท์, ค่าซักรีด, มินิบาร์และทีวีช่องพิเศษ ฯลฯ และที่ไม่ได้ระบุไว้ในรายการ
- ✘ ค่าบริการยกกระเป๋าเข้าในโรงแรม ซึ่งท่านจะต้องดูแลกระเป๋าและทรัพย์สินด้วยตัวท่านเอง
- ✘ ค่าใช้จ่ายส่วนตัวอื่น ๆ เช่น ค่าโทรศัพท์, ค่าซักรีด, มินิบาร์และทีวีช่องพิเศษ ฯลฯ ที่ไม่ได้ระบุไว้ในรายการ
- ✘ ค่าอาหารและเครื่องดื่มสั่งพิเศษ นอกเหนือรายการและน้ำดื่มนอกเหนือจากที่แจ้งไว้ ท่านละ 1 ขวด/วัน
- ✘ **ทิปมัดคุดเทศกาลท้องถิ่น+พนักงานขับรถ+ทิปหัวหน้าทัวร์จากเมืองไทย = 80USD/ท่าน**

### เงื่อนไขการยกเลิกทัวร์

- **ยกเลิกหลังจากวางเงินมัดจำ** บริษัทฯจะคิดค่าใช้จ่ายที่เกิดขึ้นจริง ณ วันนั้น ที่ไม่สามารถคืนเงินได้ และ ค่าบริการ 5,000 บาท/ท่าน (ตัวอย่างเช่น ค่าตัวเครื่องบิน, ค่าวีซ่า, ค่ามัดจำห้องพัก เป็นต้น)
- **ยกเลิกหลังจากจ่ายเงินเต็มจำนวน** บริษัทฯขอสงวนสิทธิ์ในการคืนเงินทั้งหมดในทุกกรณี
- **กรณีเจ็บป่วย** จนไม่สามารถเดินทางได้ ซึ่งจะต้องมีใบรับรองแพทย์จากโรงพยาบาลรับรอง บริษัทฯจะทำเรื่อง ยื่นเอกสารไปยังสายการบิน , โรงแรม และในทุกๆการให้บริการ เพื่อให้พิจารณาอีกครั้ง ทั้งนี้ อาจจะต้องใช้ระยะเวลาในการดำเนินการ ซึ่งไม่สามารถแจ้งได้ว่าจะสามารถคืนเงินได้ทั้งหมด หรือ บางส่วน เพราะ จะขึ้นอยู่กับพิจารณาและตัดสินใจ ของ สายการบิน , โรงแรม และในทุกๆการให้บริการอื่นๆ เป็นสำคัญ

### หมายเหตุ

- บริษัทฯ ขอสงวนสิทธิ์ยกเลิกการเดินทางก่อนล่วงหน้า 15 วัน ในกรณีที่ไม่สามารถทำกรุ๊ปได้อย่างน้อย 15 ท่าน ซึ่งในกรณีนี้ทางบริษัทฯ ยินดีคืนเงินให้ทั้งหมด หรือจัดหาคณะทัวร์อื่นให้ถ้าต้องการ
- บริษัทฯ ขอสงวนสิทธิ์ที่จะเปลี่ยนแปลงรายละเอียดบางประการในทัวร์นี้ เมื่อเกิดเหตุจำเป็นสุดวิสัย จนไม่อาจแก้ไขได้และจะไม่รับผิดชอบใดๆ ในกรณีที่สูญหาย สูญเสียหรือได้รับบาดเจ็บที่นอกเหนือความรับผิดชอบของหัวหน้าทัวร์และเหตุสุดวิสัยบางประการ เช่น การนัดหยุดงาน ภัยธรรมชาติ การจลาจล ต่างๆ
- บริษัทฯ ไม่รับผิดชอบต่อค่าเสียหายในเหตุการณ์ที่เกิดจากสายการบิน ภัยธรรมชาติ ปฏิวัติ และอื่น ๆ ที่นอกเหนือการควบคุมของทางบริษัทฯ หรือ ค่าใช้จ่ายเพิ่มที่เกิดขึ้นทางตรง หรือทางอ้อม เช่น การเจ็บป่วย การถูกทำร้าย การสูญหายจากสายการบินเมื่อเที่ยวบิน “ดีเลย์” หรือล่าช้า? หรือ เหตุสุดวิสัย หรืออุบัติเหตุต่าง ๆ
- ราคานี้คิดตามราคาบัตรโดยสารเครื่องบิน ณ ปัจจุบัน หากมีการปรับราคาบัตรโดยสารสูงขึ้น ตามอัตราค่าน้ำมัน

หรือ ค่าเงินแลกเปลี่ยน ทางบริษัท สงวนสิทธิ์ที่จะปรับราคาตัว ตามสถานการณ์ดังกล่าวและแจ้งให้ท่านทราบ

➤ เนื่องจากรายการทัวร์นี้เป็นแบบเหมาจ่ายเบ็ดเสร็จ หากท่านสละสิทธิ์การใช้บริการใดๆ ตามรายการ หรือ ถูกปฏิเสธ การเข้าประเทศไม่ว่าในกรณีใดก็ตาม ทางบริษัทฯ ขอสงวนสิทธิ์ไม่คืนเงินในทุกกรณี

➤ กรณีผู้เดินทางไม่สามารถ เข้า-ออกเมืองได้เนื่องจากปลอมแปลง หรือการห้ามของเจ้าหน้าที่ ไม่ว่าเหตุผลใดๆ ทาง บริษัทขอสงวนสิทธิ์ในการ ไม่คืนค่าทัวร์ทั้งหมด

➤ ในกรณีที่ท่านผู้โดยสารต้องการใช้พาสปอร์ตเล่มสีน้ำเงิน (ราชการ) ในการเดินทาง บริษัทฯ ขอสงวนสิทธิ์ไม่รับผิดชอบ ใดๆในการที่ท่านอาจจะถูกปฏิเสธมิให้เข้าเมือง เพราะโดยปกติในการท่องเที่ยวจะใช้เล่มสีเลือดหมู

➤ การขอนั่ง Long Leg ณ ปัจจุบัน สายการบินขายนั่ง LONG LEG แล้ว ราคาอยู่ที่ 3,500 – 3,900 บาท ขึ้นอยู่กับ อัตราแลกเปลี่ยน ณ วันนั้นๆและจำนวนที่นั่ง

➤ ภาพที่ใช้ในการประกอบการทำโปรแกรมใช้เพื่อความเข้าใจในมุมมองสถานที่ท่องเที่ยว ภาพใช้เพื่อการโฆษณาเท่านั้น