



เลขที่ใบอนุญาต
51/00481

SRIDARA TOUR

บริษัท ศรีดาราทัวร์ จำกัด

123 หมู่ 19 ตำบล บุ่ง อำเภอบึง อ่างทอง จังหวัด อ่างทอง



sridaratour@yahoo.com



081 996 6852



@sridaratour



เที่ยวจีน
ฟรี..วีซ่า
ทัวร์ไม่ลงร้าน

มหัตถ์จรรยา

TIBET

คุนหมิง · ลานา · ซิกัตเซ



BT-LXA03_BL

6 วัน | 5 คืน

บินภายใน 2 ชม.
สู่..กรุงลาซา



พิเศษ!!
สวมชุดพื้นเมือง

39,999.- เริ่มที่

“ทิเบต” เมืองมหัตถ์จรรยาหลังคาโลก

พระราชวังฤดูหนาวโปตาลา วิษุคคองการคาโนลาการ์เซีย

อันซีนทะเลสาบศักดิ์สิทธิ์ “ทะเลสาบหยางจิวยงซิว”

เดินทาง : ก.ย. - ต.ค. 67



วังโนร์พูลิงกา

ทะเลสาบ
ยัมดรก



ฟรี!!
น้ำหนักกระเป๋า



★★★★
พักโรงแรมดี
4 ดาว



แถมฟรี!
ประกันสุขภาพ

เที่ยวจีน
ฟรี..วีซ่า
ทัวร์ไม่ลงร้าน

มหัศจรรย์

TIBET

คุนหมิง · ลานา · ซิกัตเซ่



BT-LXA03_8L

6 วัน | 5 คืน

บินภายใน 2 ชม.
สู่..กรุงลาซา



พิเศษ!!
สวมชุดพื้นเมือง

39,999.- เริ่มที่

“ทิเบต” เมืองมหัศจรรย์หลังคาโลก
พระราชวังฤดูหนาวไปตาลา วิงสุค่อลังการคาโนล่าการ์เซีย
อันซีนทะเลสาบศักดิ์สิทธิ์ “ทะเลสาบหยางจิวยงซิว”



วังโนร์พูลิงกา

ทะเลสาบ
ยัมดรก

📅 เดินทาง : ก.ย. - ต.ค. 67

🧳 ฟรี!!
น้ำทิพย์กระเป่า

★★★★
พักโรงแรมดี
4 ดาว

📄 แคมฟรี!
ประกันสุขภาพ

มหัทศวรรษย์

TIBET

คุนหมิง • ลาซา • ชิักตเซ่



BT-LXA03_8L

6 วัน | 5 คืน



- เยือนเมืองมหัทศวรรษย์แห่งหลังคาโลก
- ชมความสวยงามพระราชวังฤดูหนาว
- ทะเลสาบศักดิ์สิทธิ์ "ยัมดรก"



วัดจาซือหลุนปู้



พระราชวังโปตาลา

เดินทางโดย: สายการบินบลูคิกเก็ตแอร์ (8L)



อาหาร : 14 มื้อ



โรงแรม : 4 ดาว



FLIGHT : 8L868

BKK 13.30 ✈ KMG 17.00

FLIGHT : 8L9751

KMG 09.45 ✈ LXA 11.45



Lucky Air
祥鹏航空

FLIGHT : 8L867

KMG 10.05 ✈ BKK 11.35

FLIGHT : 8L9752

LXA 19.40 ✈ KMG 21.55

วันที่	รายการทัวร์	อาหาร			โรงแรม
		เช้า	กลางวัน	เย็น	
1	• สนามบินสุวรรณภูมิ • สนามบินคุนหมิงฉางสุ่ย • เมืองคุนหมิง			✓	FEIXING HOTEL หรือเทียบเท่า 4 ดาว
2	• สนามบินคุนหมิงฉางสุ่ย • สนามบินลาซา กังก่า (เที่ยวบินภายใน) • เมืองลาซา • พระราชวังโนร์บุลึงกา (พระราชวังฤดูร้อน) • พิพิธภัณฑ์ทิเบต	✓	✓	✓	TASHI PHODRONG TIBET CULTURE HOTEL หรือเทียบเท่า 4 ดาว
3	• พระราชวังโปตาลา • วัดเซรา • วัดโจคัง • ตลาดบาเคอร์	✓	✓	✓	TASHI PHODRONG TIBET CULTURE HOTEL หรือเทียบเท่า 4 ดาว
4	• ทะเลสาบยัมดรก • เมืองชิักตเซ่ • ธารน้ำแข็งคาโนลา	✓	✓	✓	SCHERY HOTEL หรือเทียบเท่า 4 ดาว
5	• วัดจาซือหลุนปู้ • เมืองลาซา • สนามบินลาซา กังก่า (เที่ยวบินภายใน) • สนามบินคุนหมิงฉางสุ่ย	✓	✓	✓	PIN HUA YUE JIA HOTEL หรือเทียบเท่า 4 ดาว
6	• สนามบินคุนหมิง • สนามบินสุวรรณภูมิ	✓			

รายการทัวร์อาจมีสลับปรับเปลี่ยนตามความเหมาะสม โดยดูสถานการณ์หน้างานเป็นหลัก แต่จะเกี่ยวข้องครบทุกรายการ

Miracle of TIBET LHASA



รู้ไว้ก่อนไป...ทิเบต!



- ✓ เตรียมความพร้อมของร่างกาย และพักผ่อนให้เพียงพอ
- ✓ หากมีโรคประจำตัว ควรปรึกษาแพทย์ก่อนเดินทาง
- ✓ ผู้ที่มีโรคหัวใจ โรคความดันต่ำ โรคความดันสูง และโรคไตรอยด์ ไม่ควรเดินทางไปเส้นทางนี้
- ✓ อายุเกิน 70 ปีขึ้นไป ต้องมีใบรับรองแพทย์ภาษาอังกฤษ รับรองการเดินทาง อายุเกิน 80 ปี ไม่สามารถเดินทางได้
- ✓ เตรียมเสื้อกันหนาวกันลม อุปกรณ์กันแดดหรือกันฝนต่างๆ เพราะอากาศค่อนข้างแปรปรวน
- ✓ เตรียมของกินที่ให้พลังงาน หรือขนมที่มีน้ำตาล
- ✓ ยาโรคประจำตัว (ถ้ามี) หรือยาสามัญต่างๆ เช่น ยาฉุน ยาแก้ปวด ยาแก้ท้องเสีย ยาแก้แพ้ เป็นต้น



โปรแกรมการเดินทาง 6 วัน 5 คืน : เดินทางโดยสายการบินลัคกี้แอร์



BKK → **KMG**

เที่ยวบิน ออก ถึง

8L868 13.30 17.00

KMG → **LXA**

เที่ยวบิน ออก ถึง

8L9751 09.05 11.45

KMG → **BKK**

เที่ยวบิน ออก ถึง

8L867 10.05 11.35

LXA → **KMG**

เที่ยวบิน ออก ถึง

8L9752 19.40 21.55

วันแรก สนามบินสุวรรณภูมิ • สนามบินคุนหมิงฉางสฺย • เมืองคุนหมิง

📅 (-/-/เย็น)

10.30 น. พร้อมกันที่ **สนามบินสุวรรณภูมิ ชั้น 4** ผู้โดยสารชาว**ออกระหว่างประเทศ** นำคณะเชคอิน ณ เคาน์เตอร์ **สายการบินลัคกี้แอร์ (8L)** โดยมีเจ้าหน้าที่จากบริษัทฯ คอยอำนวยความสะดวก

13.30 น. ออกเดินทางสู่ **เมืองคุนหมิง ประเทศจีน** โดยเที่ยวบินที่ **8L868 (ไม่มีบริการอาหารบนเครื่อง)**

**** เวลาบินอาจจะมีการเปลี่ยนแปลง กรุณาสอบถาม หรือแจ้งเจ้าหน้าที่ก่อนทุกครั้งก่อนทำการออกตัวภายใน ****



หมายเหตุ

เนื่องจากตัวเครื่องบินของคณะเป็นตัวกรู๊ปรระบบ **Random** ไม่สามารถล็อกที่นั่งได้ ที่นั่งอาจจะไม่ได้ที่นั่งติดกัน และไม่สามารถเลือกช่วงที่นั่งบนเครื่องบินได้ในคณะ ซึ่งเป็นไปตามเงื่อนไขสายการบิน

17.00 น. เดินทางถึง **สนามบินคุนหมิงฉางสฺย** (เวลาท้องถิ่นที่จีน เร็วกว่าประเทศไทย 1 ชั่วโมง กรุณาปรับเวลาของท่านเพื่อความสะดวกในการนัดหมาย) หลังผ่านขั้นตอนการตรวจคนเข้าเมือง และตรวจรับสัมภาระเรียบร้อยแล้ว ยินดีต้อนรับทุกท่านสู่ **สาธารณรัฐประชาชนจีน**

นำทุกท่านเข้าสู่ที่พัก **อิสระพักผ่อนตามอัธยาศัย** เตรียมความพร้อมของร่างกายสำหรับท่องเที่ยวในโปรแกรมวันถัดไป เนื่องจากทิเบตตั้งอยู่บนพื้นที่ราบสูงเหนือระดับน้ำทะเลกว่า 3,500 – 5,000 เมตร ซึ่งภาวะออกซิเจนจะเบาบางกว่าพื้นที่ราบ อาจจะทำให้เกิดอาการป่วยสำหรับบางคนได้ เรียกว่า **ภาวะแพ้ที่สูง (Altitude Sickness)** จึงควรพักผ่อนให้เพียงพอเพื่อปรับสภาพร่างกายให้คุ้นชินกับระดับความสูง

เย็น **๑๑ บริการอาหารเย็น ณ ภัตตาคาร**
จากนั้น **พักที่ FEI XING HOTEL หรือระดับเทียบเท่า ★★★★★**

วันที่สอง **สนามบินคุนหมิงฉางสุ่ย • สนามบินลาซา กังก่า (เที่ยวบินภายใน) • เมืองลาซา • พระราชวังโนร์บูลิงกา (พระราชวังฤดูร้อน) • พิพิธภัณฑสถานทิเบต**
๑๑ (เช้า/กลางวัน/เย็น)

เช้า **๑๑ บริการอาหารเช้า ณ ห้องอาหารโรงแรม**

ได้เวลาสมควรนำท่านเดินทางสู่สนามบิน (เที่ยวบินภายในประเทศ)

09.05 น. ออกเดินทางสู่ **เมืองลาซา เขตปกครองตนเองทิเบต** โดยเที่ยวบินที่ **8L9643 (ไม่มีบริการอาหารบนเครื่อง)**

11.45 น. เดินทางถึง **สนามบินลาซา กังก่า** ของเขตปกครองตนเองทิเบต ตัวสนามบินตั้งอยู่ที่ระดับความสูง 3,570 เมตรเหนือระดับน้ำทะเล ซึ่งอยู่สูงเป็นอันดับที่ 12 ของโลก

กลางวัน **๑๑ บริการอาหารกลางวัน ณ ภัตตาคาร**

จากนั้น ชมความสวยงามของ **พระราชวังโนร์บูลิงกา** (Norbulingka Palace) พระราชวังฤดูร้อนที่คู่กันกับพระราชวังฤดูหนาวโปตาลา ล้อมรอบไปด้วยอุทยานขนาดใหญ่ สร้างโดยองค์ทะไลลามะ องค์ที่ 7 และทะไลลามะองค์อื่นสร้างต่อกันมาเรื่อยๆ จนสมบูรณ์สวยงาม ได้รับแต่งตั้งให้เป็นมรดกโลกในปี 2001 ชมบัลลังก์เทวราชและงานจิตรกรรมฝาผนังที่วิจิตรงดงาม จุดเด่นที่ผู้มาเยือนรู้จัก พระราชวังฤดูร้อนแห่งนี้ดีคือ "ตำหนักคัมซัง ซินอน" สร้างโดยทะไลลามะองค์ที่ 8 นอกจากนี้ ยังให้สร้างลานแสดงธรรม พร้อมทั้งให้ชุดลอกสระน้ำเป็นบึงใหญ่ พร้อมสร้างวังกลางบึงและสะพานเชื่อมขึ้นทั้งสองด้าน จนเป็นอีกหนึ่งทัศนียภาพอันงดงามของพระราชวัง และนำท่านเดินทางสู่ **พิพิธภัณฑสถานทิเบต** เป็นพิพิธภัณฑสถานอย่างเป็นทางการของเขตปกครองตนเองทิเบตของจีนในลาซา

เป็นพิพิธภัณฑ์ขนาดใหญ่ และทันสมัยแห่งแรกในเขตปกครองตนเองทิเบต มีโบราณวัตถุมากกว่า 520,000 ชิ้น รวมถึงเครื่องปั้นดินเผา หยก และพระพุทธรูป ซึ่งดึงดูดนักท่องเที่ยวหลายแสนคนทุกปี มีการรวบรวมสิ่งประดิษฐ์กว่า 1,000 ชิ้นที่ถูกจัดแสดงเกี่ยวกับประวัติศาสตร์วัฒนธรรมของทิเบต



เย็น ๑๑ บริการอาหารเย็น ณ ภัตตาคาร **มือพิเศษ...เมนูชาบูทิเบต**
จากนั้น พักที่ TASHI PRODRONG TIBET CULTURE HOTEL หรือระดับเทียบเท่า ★★★★★

วันที่สาม พระราชวังโปตาลา • วัดเชรา • วัดโจคัง • ตลาดบาเคอร์

๑๑ (เช้า/กลางวัน/เย็น)

เช้า ๑๑ บริการอาหารเช้า ณ ห้องอาหารโรงแรม



จากนั้น

เยือนสถานที่ศักดิ์สิทธิ์แห่งดินแดนทิเบต **พระราชวังโปตาลา** (Potala Palace) ตั้งอยู่บนยอดเขามาร์โปรี (เขาแดง) ในหุบเขาของเมืองลาซา โดยคำว่า “โปตาลา” มาจากภาษาอินเดียโบราณ หมายถึง “ดินแดนอันศักดิ์สิทธิ์ของพระโพธิสัตว์เจ้าแม่กวนอิม” นับเป็นภาพที่คุ้นตาของนักท่องเที่ยวจากทั่วทุกมุมโลก เมื่อนึกถึงทิเบตก็ภาพพระราชวังโบราณบนยอดเขา อาคาร 13 ชั้น ที่มีห้องต่างๆ เกือบ 1,000 ห้อง และมีเสาค้ำยันอยู่กว่า 15,000 ต้น ซึ่งองค์ทะไลลามะทรงมีพระบัญชาให้สร้างวังในลักษณะของวังซ้อนวัง พระราชวังชั้นนอก เรียกว่า “วังขาว” เพราะทาสีขาว เป็นอาคารสูง 7 ชั้น ใช้เป็นสถานที่ทรงงานดูแลบริหารบ้านเมืองและศาสนา พระราชวังชั้นใน เรียกว่า “วังแดง” ได้ชื่อตามผนังที่ทาสีแดง สร้างภายหลังวังขาวเกือบ 50 ปี แบ่งออกเป็น 6 ชั้น ใช้ประดิษฐานองค์สถูปของทะไลลามะ และเป็นสถานที่ประกอบพิธีกรรมทางศาสนา พระราชวังโปตาลา



ได้รับการขึ้นทะเบียนให้เป็นแหล่งมรดกโลกโดยองค์การยูเนสโก (UNESCO) ในปี 1994 อีกหนึ่งสิ่งที่จะได้พบเห็นคนทิเบตกำลังมุ่งมั่นกับการกราบแบบ “อักษางค์ประดิษฐ์” อยู่ทุกหนแห่ง โดยการเดิน 3 ก้าว แล้วก้มลงกราบกับพื้นไหว้ที่หนึ่ง เป็นวิธีการของชาวทิเบตที่จะจารึกแสงบุญอันยิ่งใหญ่ ถือเป็นพิธีกรรมศักดิ์สิทธิ์ที่สืบทอดกันมา

กลางวัน ๑๐ บริการอาหารกลางวัน ณ ภัตตาคาร

จากนั้น นำท่านเดินทางต่อไปยัง **วัดเซรา** (Sera Monastery) วัดศักดิ์สิทธิ์หนึ่งในสามของพุทธศาสนาวัชรยานนิกายเกลูก สถาปัตยกรรมของวัดนี้มีความเป็นเอกลักษณ์ มีศาลาทองคำที่สวยงามและขนาดใหญ่ ในวัดมีการบูชารูปพระพุทธรูปที่มีค่ามากมาย รวมถึงหนังสือพระไตรปิฎกที่มีอยู่มากมาย ภาพวาดทังกาที่สวยงาม งานปักผ้า ภาพวาดบนผนังที่เป็นศิลปะที่มีค่า ไม่ว่าจะเป็นการสักการะหรือชมก็เป็นทางเลือกที่ดีที่สุด และชมความสวยงามของ **วัดโจคัง** (Jokhang Temple) ถือได้ว่าเป็นวัดที่ศักดิ์สิทธิ์ที่สุดของดินแดนหลังคาโลก เป็นศูนย์รวมจิตใจและเป็นจุดหมายปลายทางการจารึกแสงบุญของชาวทิเบต สร้างขึ้นในศตวรรษที่ 7 พร้อมกับพระราชวังโปตาลา โดยกษัตริย์ของเชนกันโปที่รับศาสนาพุทธเข้าสู่ทิเบต สร้างขึ้นเพื่อประดิษฐาน พระพุทธรูปทองคำ ที่องค์หญิงเหวินเฉิงทรงอาราธนามายังทิเบต



อิสระเดินเที่ยว **ถนนแปดเหลี่ยม หรือ ตลาดบาเคอร์** (Barkhor Street) ถนนที่อยู่รอบวัดโจคัง ชาวทิเบตมีความเชื่อว่า ถนนแปดเหลี่ยมนี้เป็นเส้นทางจวงกรรมจากชาตินี้สู่ชาติหน้าได้ ตลาดบาเคอร์เป็นตลาดทิเบตที่ใหญ่ที่สุดของเมืองลาซา โดยมีความยาว 800 เมตร สามารถพบเห็นการดำเนินชีวิตของชาวทิเบตได้ และเลือกซื้อของที่ระลึกมากมาย งานฝีมือต่างๆ ที่ชาวทิเบตนำมาวางขายรายรอบถนนสายนี้ นอกจากนี้ ยังมีร้านค้าต่างๆ ที่เป็นของชาวเนปาลและชาวอินเดียด้วย



พิเศษ! ใส่ชุดพื้นเมืองของชาวทิเบตฟรี!!! อีสาระถ่ายรูปเพื่อเก็บภาพความประทับใจ

เย็น ๑๐ บริการอาหารเย็น ณ ภัตตาคาร **มือพิเศษ...เมนูสุกี้เห็ด**
จากนั้น พักที่ TASHI PRODRONG TIBET CULTURE HOTEL หรือระดับเทียบเท่า ★★★★★

วันที่สี่ ทะเลสาบยัมดรอก • เมืองซีกัตเซ่ • ธารน้ำแข็งคาโนลา
 ๑๐ (เช้า/กลางวัน/เย็น)

เช้า ๑๐ บริการอาหารเช้า ณ ห้องอาหารโรงแรม
จากนั้น ออกเดินทางสู่ **เมืองเจียนเซ่** (ใช้เวลาเดินทางประมาณ 3-4 ชั่วโมง) เมืองที่เป็นที่ตั้งของ 1 ใน 4 ทะเลสาบศักดิ์สิทธิ์ของชาวทิเบต อยู่ห่างจากกรุงลาซาประมาณ 100 กิโลเมตร ระหว่างเดินทางจะผ่านวิวธรรมชาติอันหลากหลายของประเทศจีน บางช่วงรถจะแล่นผ่านช่องแคบที่สูงเกือบ 5,000 เมตร จากระดับน้ำทะเล และต้องลัดเลาะไปตามไหล่เขา บางช่วงรถต้องวิ่งข้ามแม่น้ำสายกว้างที่ชื่อ “ยาร์lung ชังโป” หรือที่คนไทยเรารู้จักกันในชื่อ “แม่น้ำพรหมบุตร”



นำท่านเก็บภาพความประทับใจหนึ่งในทะเลสาบศักดิ์สิทธิ์ของชาวทิเบต **ทะเลสาบยัมดรอก** (Yamdruk Lake) เป็นทะเลสาบน้ำจืดที่ใหญ่ที่สุดในทิเบต ถูกโอบล้อมไปด้วยภูเขาที่ถูกปกคลุมไปด้วยหิมะ และลำธารที่แยกย่อยออกไปหลายสาย ยามทะเลสาบต้องกับแสงแดดที่สาดลงมา ผืนน้ำสีเทอควอยซ์ก็จะเปล่ง

ประกายสวยงาม สร้างความประทับใจแก่ผู้มาเยือน จนได้รับการขนานนามว่า “อัญมณีแห่งทิเบต”



กลางวัน

๑๑ บริการอาหารกลางวัน ณ ภัตตาคาร

จากนั้น

ออกเดินทางสู่ **เมืองซีกัตเซ** (ใช้เวลาเดินทางประมาณ 5 ชั่วโมง) เมืองใหญ่อันดับสองของทิเบต เปรียบเสมือนประตูหน้าด่านบนเส้นทางสายมิตรภาพระหว่างจีนกับเนปาล ซึ่งเชื่อมต่อเข้าสู่

EVEREST BASE CAMP (EBC) ได้อย่างสะดวกสบาย ภาพวิวทิวทัศน์ตลอดเส้นทางสวยงามเป็นที่สุดเกินกว่าจะบรรยายได้ ระหว่างทางแวะชมความงามของ **ธารน้ำแข็งคาโนรา** (Kanora Gracie) ที่ระดับความสูง 5,036 เมตร ธารน้ำแข็งสีขาวสะอาดตาทอดตัวพาดผ่านกำแพงภูเขาขนาดใหญ่



เย็น ๑๑ บริการอาหารเย็น ณ ภัตตาคาร
ที่พัก พักที่ SCHERY HOTEL หรือระดับเทียบเท่า ★★★★★

วันที่ห้า วัดจาซือหลุนปู้ • เมืองลาซา • สนามบินลาซากังก่า • สนามบินคุนหมิงฉางสุ่ย
๑๑ (เช้า/กลางวัน/เย็น)

เช้า ๑๑ บริการอาหารเช้า ณ ห้องอาหารโรงแรม

จากนั้น ชมความสวยงามของ **วัดจาซือหลุนปู้** (Tashilunpo Monastery) อารามใหญ่ประจำเมืองที่ถือเป็น 1 ใน 4 ศาสนสถานสำคัญของทิเบต สถานที่ประทับขององค์ป้านเซนลามะ วิหารที่สำคัญที่สุดของอารามคือ วิหารเมตไตรย สร้างขึ้นในปี 1914 ภายในประดิษฐานพระเมตไตรยหล่อขึ้นจากทองคำสูง 26 เมตร ซึ่งเป็นองค์ที่ใหญ่ที่สุดในโลก ใช้เวลาในการก่อสร้างนาน 4 ปี บรรยากาศ

ในวัดคึกคักดูไม่เจียบเหงา นอกจากมีพระลามะจับกลุ่มเดินไปมาแล้ว ยังมีผู้ศรัทธาในพระศาสนา เดินเข้าออกเพื่อไปสักการะบูชาพระพุทธรูปที่อยู่ตามหอสวดมนต์ต่างๆ ซึ่งเป็นภาพที่จะได้พบ โดยทั่วไปภายในอารามแห่งนี้



ออกเดินทางสู่ **เมืองลาซา** (ใช้เวลาเดินทางประมาณ 4 ชั่วโมง)

กลางวัน ๑๑ บริการอาหารกลางวัน ณ ภัตตาคาร

ได้เวลาสมควรนำท่านเดินทางสู่สนามบิน (เที่ยวบินภายในประเทศ)

19.40 น. ออกเดินทางสู่ **เมืองคุนหมิง ประเทศจีน** โดยเที่ยวบินที่ **8L9752** (ไม่มีบริการอาหารบนเครื่อง)

21.55 น. เดินทางถึง **สนามบินคุนหมิงฉางสุ่ย** และนำท่านเข้าสู่ที่พัก

เย็น ๑๑ บริการอาหารเย็น ณ ภัตตาคาร

ที่พัก พักที่ **PIN HUA YUE JIA HOTEL** หรือระดับเทียบเท่า ★★★★★

วันที่หก เมืองคุนหมิง • สนามบินคุนหมิงฉางสุ่ย • สนามบินสุวรรณภูมิ

๑๑ (เช้า/-/-)

เช้า ๑๐ บริการอาหารเช้า ณ ห้องอาหารโรงแรม

ได้เวลาสมควรนำท่านเดินทางสู่สนามบิน

10.05 น. ออกเดินทางสู่ สนามบินสุวรรณภูมิ โดยเที่ยวบินที่ 8L867 (ไม่มีบริการอาหารบนเครื่อง)

11.35 น. เดินทางถึง กรุงเทพฯ โดยสวัสดิภาพ พร้อมความประทับใจมิรู้ลืม

ค่าทิปคนขับรถ และมัคคุเทศก์ท้องถิ่น
ท่านละ 1,500 บาท/ทริป/ลูกทัวร์ 1 ท่าน

** ทิปหัวหน้าทัวร์ตามความพึงพอใจในบริการของท่าน **

โปรดอ่านอย่างละเอียด:

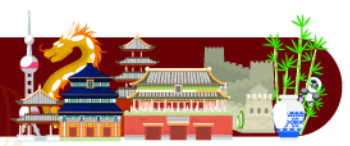
- ไม่รับ JOINLAND (ไม่ใช่ตัวเครื่องบิน) และ INFANT (เด็กอายุไม่เกิน 2 ปี บริบูรณ์)
- เนื่องจากห้องพักของโรงแรมในประเทศจีนนั้น มีห้องพักประเภท DOUBLE ROOM (DBL) ค่อนข้างจำกัด หากลูกค้ามีความประสงค์จะพักห้องประเภทนี้ กรุณาแจ้งเจ้าหน้าที่ล่วงหน้าก่อนทำการจองเท่านั้น
- บริษัทฯ จะยึดประเภทห้องพักตามใบจองจากบริษัทเอเจนซีที่ท่านทำการจองทัวร์มาเท่านั้น หากมีการปรับเปลี่ยนห้องพักในระยะเวลาใกล้วันเดินทาง บริษัทฯ ขอสงวนสิทธิ์เปลี่ยนแปลงประเภทห้องพัก หรือเรียกเก็บค่าใช้จ่ายเพิ่มเติม
- โรงแรมที่ระบุในรายการทัวร์เป็นเพียงโรงแรมที่นำเสนอเบื้องต้นเท่านั้น ซึ่งอาจจะมีการเปลี่ยนแปลง แต่โรงแรมที่เข้าพักจะเป็นระดับเดียวกันเท่านั้น (ตามมาตรฐานโรงแรมประเทศจีน)
- เนื่องจากทิวเขาตั้งอยู่บนพื้นที่สูงเหนือระดับน้ำทะเลกว่า 3,000 – 5,000 เมตร ซึ่งภาวะออกซิเจนจะเบาบางกว่าพื้นที่ราบ อาจจะทำให้เกิดอาการป่วยสำหรับบางคนได้ เรียกว่า ภาวะแพ้ที่สูง (Altitude Sickness) ผู้เดินทางจึงควรเตรียมสภาพร่างกายให้พร้อมก่อนตัดสินใจจองทัวร์
- ผู้เดินทางที่มีอายุตั้งแต่ 70 ปีขึ้นไป ต้องใช้รับรองแพทย์ภาษาอังกฤษเพื่อรับรองการเดินทาง และผู้ที่มีอายุเกิน 80 ปี ไม่สามารถร่วมเดินทางได้
- ผู้ที่มีโรคประจำตัว ควรได้รับคำปรึกษาจากแพทย์ก่อนเดินทาง และผู้เดินทางต้องไม่มีประวัติของโรคความดันสูง โรคความดันต่ำ โรคหัวใจ และโรคไตเรื้อรัง
- เที่ยวบินภายในประเทศอาจจะมีการเปลี่ยนแปลงตามความเหมาะสม
- รวมใบอนุญาตเข้าทิเบตแล้ว (เนื่องจากทิเบตเป็นเขตปกครองพิเศษ จึงไม่อยู่ในเงื่อนไขการยกเลิกราคา)
- โปรแกรมทัวร์ไม่รวมค่าวีซ่าท่องเที่ยวเข้าประเทศจีน ทางบริษัทฯ ขอสงวนสิทธิ์ไม่หักคืนค่าวีซ่าทุกกรณี เนื่องจากทางรัฐบาลไทย-จีนประกาศยกเลิกราคา (ตั้งแต่ 1 มี.ค. 67 เป็นต้นไป) หากมีการเปลี่ยนแปลงจะยึดตามเงื่อนไขท้ายรายการระบุ
- ข้อความสำคัญ! พาสปอร์ตต้องมีอายุการใช้งาน ไม่ต่ำกว่า 6 เดือน นับจากวันที่เดินทางกลับเข้าประเทศไทย และมีหน้าว่างสำหรับลงตราประทับวีซ่า และประทับตราเข้า-ออกประเทศ อย่างน้อย 2 หน้าเต็ม

อัตราค่าบริการและเงื่อนไขรายการท่องเที่ยว

ทิเบต คุณหมิง ลาซา ซิกัตเซ (8L) 6 วัน 5 คืน

วันเดินทาง	ราคาผู้ใหญ่ พัก 2-3 ท่าน	พักเดี่ยว
06 – 11 กันยายน 2567	39,999	6,000
18 – 23 กันยายน 2567	40,999	6,000
11 – 16 ตุลาคม 2567	43,999	6,000
20 – 25 ตุลาคม 2567	43,999	6,000

เงื่อนไขการสำรองที่นั่งและการยกเลิกทัวร์



การจองทัวร์

- กรุณาจองทัวร์ล่วงหน้า ก่อนการเดินทาง พร้อมชำระมัดจำ **15,000** บาท ส่วนที่เหลือชำระทันทีก่อนการเดินทางไม่น้อยกว่า 21 วัน มิฉะนั้นถือว่าท่านยกเลิกการเดินทางโดยอัตโนมัติ (ช่วงเทศกาลกรุณาชำระก่อนเดินทาง 30 วัน)

กรณียกเลิก : จอยกรุ๊ป

- ยกเลิกก่อนการเดินทาง 45 วันขึ้นไป บริษัทฯ จะคืนเงินค่ามัดจำให้ทั้งหมด โดยหักค่าใช้จ่ายที่เกิดขึ้นจริง **ยกเว้นในกรณีวันหยุดเทศกาล, วันหยุดนักขัตฤกษ์ ยกเลิกก่อนการเดินทาง 60 วัน จะคืนเงินค่ามัดจำให้ทั้งหมด โดยหักค่าใช้จ่ายที่เกิดขึ้นจริง (ค่าใช้จ่ายที่เกิดขึ้นจริง อาทิเช่น ค่าตัวเครื่องบิน ค่าโรงแรม ฯลฯ)**
- ยกเลิกการเดินทาง 45 วัน ก่อนการเดินทาง หักค่าทัวร์ 50% จากราคาขาย และหักค่าใช้จ่ายที่เกิดขึ้นจริงทั้งหมดไม่ว่ากรณีใดๆ ทั้งสิ้น (ค่าใช้จ่ายที่เกิดขึ้นจริง อาทิเช่น ค่าตัวเครื่องบิน ค่าโรงแรม ฯลฯ)
- ยกเลิกการเดินทาง 30 วัน ก่อนการเดินทาง บริษัทฯ ขอสงวนสิทธิ์เก็บเงินค่าทัวร์ทั้งหมดไม่ว่ากรณีใด ๆ ทั้งสิ้น

กรณียกเลิก : ตัดกรุ๊ป

- ยกเลิกหรือเลื่อนการเดินทางต้องทำก่อนการเดินทาง 60 วัน บริษัทฯ จะคืนเงินค่ามัดจำให้ทั้งหมด **ยกเว้นในกรณีวันหยุดเทศกาล, วันหยุดนักขัตฤกษ์ ทางบริษัทฯ ขอสงวนสิทธิ์ยึดเงินมัดจำโดยไม่มีเงื่อนไขใดๆทั้งสิ้น**
- ยกเลิกการเดินทางภายใน 60 วัน **ทางบริษัทฯ ขอสงวนสิทธิ์ยึดเงินมัดจำโดยไม่มีเงื่อนไขใดๆทั้งสิ้น**
- ยกเลิกการเดินทางหลังชำระเต็มจำนวน **ทางบริษัทฯ ขอสงวนสิทธิ์เก็บเงินค่าทัวร์ทั้งหมดโดยไม่มีเงื่อนไขใดๆทั้งสิ้น**

กรณีเจ็บป่วย

- กรณีเจ็บป่วย จนไม่สามารถเดินทางได้ ซึ่งจะต้องมีใบรับรองแพทย์จากโรงพยาบาลรับรอง บริษัทฯ จะทำการเลื่อนการเดินทางของท่านไปยังคณะต่อไป แต่ทั้งนี้ท่านจะต้องเสียค่าใช้จ่ายที่ไม่สามารถยกเลิกหรือเลื่อนการเดินทางได้ตามความเป็นจริง
- ในกรณีเจ็บป่วยกะทันหันก่อนล่วงหน้าเพียง 7 วันทำการ ทางบริษัทฯ ขอสงวนสิทธิ์ในการคืนเงินทุกกรณี



กรณีจองทัวร์วันหยุดเทศกาล, วันหยุดนักขัตฤกษ์, วันหยุดยาวต่อเนื่อง และได้มีการแจ้งยกเลิกทัวร์ทางบริษัทฯ ขอสงวนสิทธิ์เก็บค่าทัวร์ทั้งหมด โดยไม่มีเงื่อนไขใดๆ ทั้งสิ้น

อัตราค่าบริการรวม



- ✘ ตัวเครื่องบินไป - กลับพร้อมคณะ (ไม่สามารถสะสมไมล์ได้)
- ✘ ตัวเครื่องบินภายในประเทศ
- ✘ ภาษีน้ำมันและภาษีตัวทุกชนิด (สงวนสิทธิ์เก็บเพิ่มหากสายการบินปรับขึ้นก่อนวันเดินทาง)
- ✘ ค่าระวางน้ำหนักกระเป๋า ตามที่สายการบินกำหนด
- ✘ ที่พักโรงแรมตามรายการ ที่พักละ 2-3 ท่าน (กรณีที่โรงแรมไม่มีห้องพักสำหรับ 3 ท่าน ลูกค้ายจะต้องเพิ่มเงินเป็นห้องพักห้องเดียว)
- ✘ มื้ออาหารตามรายการระบุ (สงวนสิทธิ์ในการสลับมื้อหรือเปลี่ยนแปลงเมนูอาหารตามสถานการณ์)
- ✘ ค่าน้ำดื่มบนรถวันละ 1 ขวด/ท่าน
- ✘ ค่าเข้าชมสถานที่ท่องเที่ยวตามรายการระบุ
- ✘ ค่ารถโค้ช รับ-ส่ง สถานที่ท่องเที่ยวตามรายการระบุ
- ✘ ประกันอุบัติเหตุ และประกันสุขภาพ วงเงิน 2,000,000 บาท (เป็นไปตามเงื่อนไขตามกรมธรรม์)
- ✘ ค่าใบอนุญาตเข้าทิเบต (เนื่องจากทิเบตเป็นเขตปกครองพิเศษ จึงไม่อยู่ในเงื่อนไขการยกเลิกวีซ่า)

*เงื่อนไขประกันการเดินทาง ค่าประกันอุบัติเหตุและค่ารักษาพยาบาล คุ่มครองเฉพาะกรณีที่ได้รับอุบัติเหตุของผู้เดินทาง ระหว่างการเดินทาง ไม่คุ้มครองถึงการสูญเสียทรัพย์สินส่วนตัวและไม่คุ้มครองโรคประจำตัวและปัญหาสุขภาพอื่นๆ

อัตราค่าบริการไม่รวม



- ✘ ภาษีมูลค่าเพิ่ม 7% และภาษีหัก ณ ที่จ่าย 3%
- ✘ ค่าทำหนังสือเดินทางไทย และค่าธรรมเนียมสำหรับผู้ถือพาสปอร์ตต่างชาติ
- ✘ ค่าน้ำหนักกระเป๋าเดินทางในกรณีที่เกินกว่าสายการบินกำหนด
- ✘ ค่าใช้จ่ายส่วนตัว อาทิ อาหารและเครื่องดื่มที่สั่งเพิ่มพิเศษ, โทรศัพท์-โทรสาร, อินเทอร์เน็ต, มินิบาร์, ซักรีดที่ไม่ได้ระบุไว้ในรายการ
- ✘ ค่าใช้จ่ายอันเกิดจากความล่าช้าของสายการบิน, อุบัติภัยทางธรรมชาติ, การประท้วง, การจลาจล, การนัดหยุดงาน, การถูกปฏิเสธไม่ให้ออกและเข้าเมืองจากเจ้าหน้าที่ตรวจคนเข้าเมืองและเจ้าหน้าที่กรมแรงงานทั้งที่เมืองไทยและต่างประเทศซึ่งอยู่นอกเหนือความควบคุมของบริษัทฯ
- ✘ ค่าทิปไกด์ท้องถิ่น, พนักงานขับรถ รวมทั้งทิป 1,500 บาท/ทริป/ลูกทัวร์ 1 ท่าน
- ✘ ค่าใช้จ่ายที่เกี่ยวข้องกับโรค COVID-19 ทุกกรณี
- ✘ ค่าวีซ่าท่องเที่ยวเข้าประเทศจีน กรณีทางรัฐบาลจีนประกาศยกเลิกฟรีวีซ่า หรือเดินทางเข้าประเทศจีนเกิน 180 วัน/ปี ทั้งนี้ขึ้นอยู่กับประกาศของทางรัฐบาลจีนเป็นหลัก
- ✘ ค่าดำเนินการวีซ่าจีนสำหรับชาวต่างชาติที่ไม่ได้รับการยกเว้นวีซ่า ผู้เดินทางต้องเป็นผู้ดำเนินการยื่นวีซ่าด้วยตนเอง และชำระค่าธรรมเนียมวีซ่าจีนสำหรับชาวต่างชาติหรือต่างด้าว

****ทิปหัวหน้าทัวร์ ไม่บังคับ ขึ้นอยู่กับความพึงพอใจของท่าน****



กรณีที่ท่านต้องออกตัวภายใน เช่น (ตัวเครื่องบิน, ตัวรถทัวร์, ตัวรถไฟ) กรุณาสอบถามที่เจ้าหน้าที่ทุกครั้ง ก่อนทำการออกตัว เนื่องจากสายการบินอาจมีการปรับเปลี่ยนไฟล์บิน หรือเวลาบินโดยไม่ได้แจ้งให้ทราบล่วงหน้า ทางบริษัทฯ จะไม่รับผิดชอบใดๆ ในกรณี ท่านออกตัวภายในโดยไม่แจ้งให้ทราบและหากไฟล์บินมีการปรับเปลี่ยนเวลาบินเพราะถือว่าท่านยอมรับในเงื่อนไขดังกล่าว

เงื่อนไขอื่น ๆ



- บริษัทฯ ขอสงวนสิทธิ์ในการเก็บค่าใช้จ่ายทั้งหมด กรณีที่ท่านยกเลิกการเดินทางและมีผลทำให้คณะเดินทางไม่ครบตามจำนวนที่บริษัทฯ กำหนดไว้ (15 ท่านขึ้นไป) เนื่องจากเกิดความเสียหายต่อทางบริษัทฯ และผู้เดินทางอื่นที่เดินทางในคณะเดียวกัน บริษัทฯ ต้องนำไปชำระค่าเสียหายต่าง ๆ ที่เกิดจากการยกเลิกของท่าน
- กรณีที่ท่านต้องออกตัวภายใน เช่น (ตัวเครื่องบิน, ตัวรถทัวร์, ตัวรถไฟ) กรุณาสอบถามที่เจ้าหน้าที่ทุกครั้งก่อนทำการออกตัว เนื่องจากสายการบินอาจมีการปรับเปลี่ยนพลับบิน หรือเวลาบิน โดยไม่ได้แจ้งให้ทราบล่วงหน้า ทางบริษัทฯ จะไม่รับผิดชอบใดๆ ในกรณี ถ้าท่านออกตัวภายในโดยไม่แจ้งให้ทราบและหากไฟล์บินมีการปรับเปลี่ยนเวลาบินเพราะถือว่าท่านยอมรับในเงื่อนไขดังกล่าว
- กรณีผู้เดินทางที่ต้องการความช่วยเหลือเป็นพิเศษ เช่น การขอใช้วีลแชร์ที่สนามบิน กรุณาแจ้งบริษัทฯ อย่างน้อย 7 วัน ก่อนการเดินทาง หรือเริ่มตั้งแต่ท่านจองทัวร์ มิฉะนั้นทางบริษัทฯ ไม่สามารถจัดการได้ล่วงหน้า ทางบริษัทฯ ขอสงวนสิทธิ์ในการเรียกเก็บค่าใช้จ่ายตามจริงที่เกิดขึ้นกับผู้เดินทาง (ถ้ามี)
- กรณีท่านเป็นอิสลาม ไม่สามารถทานอาหารบางประเภทได้ โปรดระบุให้ชัดเจนก่อนทำการจอง กรณีแจ้งล่วงหน้าก่อนเดินทาง กะทันหัน อาจมีค่าใช้จ่ายเพิ่มเติม
- กรณีใช้หนังสือเดินทางราชการ (เล่มน้ำเงิน) เดินทางเพื่อการท่องเที่ยวเกี่ยวกับคณะทัวร์ หากท่านถูกปฏิเสธในการเข้า - ออกประเทศใดๆ ก็ตาม ทางบริษัทฯ ขอสงวนสิทธิ์ไม่คืนค่าทัวร์และรับผิดชอบใดๆ ทั้งสิ้น
- เมื่อท่านได้ชำระเงินมัดจำหรือทั้งหมด ทางบริษัทฯ จะถือว่าท่านรับทราบและยอมรับในเงื่อนไขต่างๆ ของบริษัทฯ ที่ได้ระบุไว้ในรายการทัวร์ทั้งหมด

โรงแรมที่พัก



เนื่องจากห้องพักของโรงแรมในประเทศจีนนั้น มีห้องพักประเภท DOUBLE BED (DBL) ค่อนข้างจำกัด หากลูกค้ามีความประสงค์จะพักห้องประเภทนี้ ควรแจ้งเจ้าหน้าที่ล่วงหน้าก่อนทำการจอง บริษัทฯ จะยึดประเภทห้องพักตามใบจองจากบริษัทเอเจนซีที่ท่านทำการจองทัวร์มาเท่านั้น หากมีการปรับเปลี่ยนห้องพักในระยะเวลาใกล้วันเดินทาง บริษัทฯ ขอสงวนสิทธิ์เปลี่ยนแปลงประเภทห้องพักโรงแรมที่ระบุในรายการทัวร์ เป็นเพียงโรงแรมที่นำเสนอเบื้องต้นเท่านั้น ซึ่งอาจจะมีการเปลี่ยนแปลง แต่โรงแรมที่เข้าพักจะเป็นโรงแรมระดับเดียวกันเท่านั้น (มาตรฐานประเทศจีน)

อาหาร



📌 อาหารท้องถิ่นของประเทศจีน ชาวจีนนิยมรับประทานทั้งผัก และเนื้อสัตว์เป็นอาหารหลักพอกัน ส่วนอาหารประเภทข้าวแป้งก็จะออกมาในรูปของซาลาเปา หรือหมั่นโถว (ซาลาเปาไม่มีไส้)

**** หากมีปัญหาเรื่องอาหาร อาทิ มุสลิมไม่ทานเนื้อหมู หรือไม่ทานเนื้อสัตว์ต่างๆ (โปรดระบุ) ทานอาหารเจ ทานอาหารมังสวิรัต หรือแพ้อาหารต่างๆ โปรดแจ้งอย่างละเอียด ****



รายละเอียดเพิ่มเติม



- บริษัทฯ มีสิทธิ์ในการเปลี่ยนแปลงโปรแกรมทัวร์ในกรณีที่เกิดเหตุสุดวิสัยจนไม่อาจแก้ไขได้
- เที่ยวบิน, ราคาและรายการท่องเที่ยว สามารถเปลี่ยนแปลงได้ตามความเหมาะสมโดยคำนึงถึงผลประโยชน์ของผู้เดินทางเป็นสำคัญ
- หนังสือเดินทางต้องมีอายุการใช้งานเหลือไม่น้อยกว่า 6 เดือน และบริษัทฯ รับเฉพาะผู้มีจุดประสงค์เดินทางเพื่อท่องเที่ยวเท่านั้น (หนังสือเดินทางต้องมีอายุเหลือใช้งานไม่น้อยกว่า 6 เดือน บริษัทฯ ไม่รับผิดชอบหากอายุเหลือไม่ถึงและไม่สามารถเดินทางได้)
- ทางบริษัทฯ จะไม่รับผิดชอบใดๆ ทั้งสิ้น หากเกิดความล่าช้าของสายการบิน, สายการบินยกเลิกบิน, การประท้วง, การนัดหยุดงาน, การก่อกวนจลาจลหรือกรณีท่านถูกปฏิเสธการเข้าหรือออกเมืองจากเจ้าหน้าที่ตรวจคนเข้าเมือง หรือ เจ้าหน้าที่กรมแรงงานทั้งจากไทยและต่างประเทศซึ่งอยู่นอกเหนือความรับผิดชอบของบริษัทฯ หรือเหตุภัยพิบัติทางธรรมชาติ (ซึ่งลูกค้าจะต้องยอมรับในเงื่อนไขในกรณีที่เกิดเหตุสุดวิสัย ซึ่งอาจจะปรับเปลี่ยนโปรแกรมตามความเหมาะสม)
- ทางบริษัทฯ จะไม่รับผิดชอบใดๆ ทั้งสิ้น หากผู้เดินทางประสบเหตุสภาวะฉุกเฉินจากโรคประจำตัว ซึ่งไม่ได้เกิดจากอุบัติเหตุ ในรายการท่องเที่ยว (ซึ่งลูกค้าจะต้องยอมรับในเงื่อนไขในกรณีที่เกิดเหตุสุดวิสัย ซึ่งอยู่นอกเหนือความรับผิดชอบของบริษัทฯ)
- ทางบริษัทฯ จะไม่รับผิดชอบใดๆ ทั้งสิ้น หากท่านใช้บริการของทางบริษัทฯ ไม่ครบ อาทิ ไม่เที่ยวบางรายการ, ไม่ทานอาหารบางมื้อ, เพราะค่าใช้จ่ายทุกอย่างทางบริษัทฯ ได้ชำระค่าใช้จ่ายให้ตัวแทนต่างประเทศแบบเหมาจ่ายขาด ก่อนเดินทางเรียบร้อยแล้ว เป็นการชำระเหมาขาด
- ทางบริษัทฯ จะไม่รับผิดชอบใดๆ ทั้งสิ้น หากเกิดสิ่งของสูญหายจากการโจรกรรมและหรือเกิดอุบัติเหตุที่เกิดจากความประมาทของนักท่องเที่ยวเองหรือในกรณีที่กระเป๋าเกิดสูญหายหรือชำรุดจากสายการบิน
- กรณีที่การตรวจคนเข้าเมืองทั้งที่กรุงเทพฯ และในต่างประเทศปฏิเสธมิให้เดินทางออกหรือเข้าประเทศที่ระบุไว้ในรายการเดินทางบริษัทฯ ขอสงวนสิทธิ์ที่จะไม่คืนค่าบริการไม่ว่ากรณีใดๆ ทั้งสิ้น
- ตัวเครื่องบินเป็นตัวราคาพิเศษ กรณีที่ท่านไม่เดินทางพร้อมคณะไม่สามารถนำมาเลื่อนวันหรือคืนเงินและไม่สามารถเปลี่ยนชื่อได้ หากมีการปรับราคาบัตรโดยสารสูงขึ้น ตามอัตราค่าน้ำมันหรือค่าเงินแลกเปลี่ยน ทางบริษัทฯ ขอสงวนสิทธิ์ปรับราคาตัวดังกล่าว
- เมื่อท่านตกลงชำระเงินไม่ว่าทั้งหมดหรือบางส่วนผ่านตัวแทนของบริษัทฯ หรือชำระโดยตรงกับทางบริษัทฯ ทางบริษัทฯ จะถือว่าท่านได้ยอมรับในเงื่อนไขข้อตกลงต่างๆ ที่ได้ระบุไว้ข้างต้นนี้แล้วทั้งหมด
- กรู๊ปที่เดินทางช่วงวันหยุดหรือเทศกาลที่ต้องการันตีมัดจำกับสายการบินหรือผ่านตัวแทนในประเทศหรือต่างประเทศ รวมถึงเที่ยวบินพิเศษ เช่น Charter Flight, Extra Flight จะไม่มีการคืนเงินมัดจำหรือค่าทัวร์ทั้งหมด
- ในกรณีของ PASSPORT นั้น จะต้องไม่มีการชำรุด เบิกน้ํา การขีดเขียนรูปต่างๆ หรือแม้กระทั่งตราปั๊มลายการ์ตูน ที่ไม่ใช่การประทับตราอย่างเป็นทางการของตม. กรุณาตรวจสอบ PASSPORT ของท่านก่อนการเดินทางทุกครั้ง หาก ตม.ปฏิเสธการเข้า-ออกเมืองของท่าน ทางบริษัทฯ จะไม่รับผิดชอบใดๆ ทั้งสิ้น
- กรณีมี "คดีความ" ที่ไม่อนุญาตให้ท่านเดินทางออกนอกประเทศได้ โปรดทำการตรวจสอบก่อนการจองทัวร์ว่าท่านสามารถเดินทางออกนอกประเทศได้หรือไม่ ถ้าไม่สามารถเดินทางได้ ซึ่งเป็นสิ่งที่อยู่เหนือการควบคุมของบริษัทฯ ทางบริษัทฯ จะไม่รับผิดชอบใดๆ ทั้งสิ้น
- กรณี "หญิงตั้งครรภ์" ท่านจะต้องมีใบรับรองแพทย์ ระบุชัดเจนว่าสามารถเดินทางออกนอกประเทศได้ รวมถึงรายละเอียดอายุครรภ์ที่ชัดเจน สิ่งนี้อยู่เหนือการควบคุมของบริษัทฯ ทางบริษัทฯ จะไม่รับผิดชอบใดๆ ทั้งสิ้น
- ภาพที่ใช้เพื่อการโฆษณาเท่านั้น



ก่อนตัดสินใจจองทัวร์ควรอ่านเงื่อนไขการเดินทางและรายการทัวร์อย่างละเอียด
ทุกหน้าอย่างถี่ถ้วนแล้วจึงมัดจำเพื่อประโยชน์ของท่านเอง

