

CVZ91

จางเจียเจีย

5 วัน 4 คืน

ฟูหรงเจิ่น ผางซา เป็งหวง สะพานกระจก เขียนเหมินซาน



เช็คอิน

ร้าน POP MART ยอดฮิต!!

เดินทาง

พฤษภาคม - สิงหาคม 67

สายการบิน VIETJET AIR (VZ)

vietjetair.com. น้ำหนักกระเป๋า 20 KG

เริ่มต้นเพียง

15,888.-

เมนูพิเศษ!

อาหารหูหนาน สุกี่เห็ดรสเด็ด เปิดอย่างเฟื่องหวง เช็ดหม่าล่า

มรดกโลกเมืองโบราณเป็งหวง "เมืองหงสี" ล่องเรือแม่น้ำถั่วเจียง
เมืองโบราณฟูหรงเจิ่น น้ำตกฟูหรงเจิ่น เขียนเหมินซาน "ประตูสวรรค์"
ท้าความเสียวสะพานกระจกใส พิศรัทนต์ภาพวาดทราย
เช็คอินตึก IFS ร้าน POPMART ถนนคนเดินหวงซิงลู่

จางเจียเจีย

5วัน
4คืน

ฟูหรงเจิ้น ฉางซา เฟิ่งหวง สะพานกระจก เทียนเหมินซาน



เดินทาง

พฤษภาคม - สิงหาคม 67

สายการบิน VIETJET AIR (VZ)

vietjetair.com น้ำหนักกระเป๋า 20 KG

เช็คอิน

ร้าน POP MART ยอดฮิต!!

เริ่มต้นเพียง

15,888.-

เมนูพิเศษ!

อาหารหูหนาน สุกี่เห็ดรสเด็ด เปิดอย่างเฟิ่งหวง เช็ตหม่าล่า

มรดกโลกเมืองโบราณเฟิ่งหวง "เมืองหงส์" ล่องเรือแม่น้ำถั่วเจียง
เมืองโบราณฟูหรงเจิ้น น้ำตกฟูหรงเจิ้น เทียนเหมินซาน "ประตูสวรรค์"
ท้าความเสียวสะพานกระจกใส พิพิธภัณฑสถานภาพวาดถราย
เช็คอินตึก IFS ร้าน POPMART ถนนคนเดินหวงซิงลู่

CVZ91 จางเจียเจีย ฟูหรงเจิ้น ฉางซา เฟิ่งหวง สะพานกระจก เทียนเหมินซาน 5วัน4คืน

มรดกโลกเมืองโบราณเฟิ่งหวง "เมืองหงส์" ล่องเรือแม่น้ำถั่วเจียง
เมืองโบราณฟูหรงเจิ้น อลังการน้ำตกฟูหรงเจิ้น เทียนเหมินซาน "ประตูสวรรค์"
ท้าความเสียวสะพานกระจกใส พิพิธภัณฑสถานภาพวาดถราย
เช็คอินตึก IFS ร้าน POPMART ถนนคนเดินหวงซิงลู่

เมนูพิเศษ!! สุกี่เห็ดรสเด็ด เปิดอย่างเฟิ่งหวง เช็ตหม่าล่า อาหารหูหนาน♥

เดินทางโดยสายการบิน VIETJET (VZ) น้ำหนักสัมภาระโหลดใต้ท้องเครื่อง 20 Kg. / CARRY ON 7 Kg.

วันที่	โปรแกรมท่องเที่ยว	เช้า	เที่ยง	เย็น	โรงแรม
1	ท่าอากาศยานนานาชาติสุวรรณภูมิ - ท่าอากาศยานนานาชาติฉางซา หวงหัว - ฉางซา - เข้าสู่ที่พัก VZ3604 BKK-CSX 18.10-22.30				Yishang Hotel ChangSha Hotel หรือระดับใกล้เคียงกัน
2	ฉางซา - เมืองฉางเต๋อ - วัดโบราณเซียนหมิง - เมืองเฟิ่งหวง - ล่องเรือแม่น้ำถั่วเจียง - เมืองโบราณเฟิ่งหวง(รวมรถ แบตเตอรี่) - สะพานหง - ถนน SHIBAN	🍴	🍴	🍴	Vinenna Hotel หรือระดับใกล้เคียงกัน
3	เฟิ่งหวง - เมืองโบราณฟูหรงเจิ้น(ล่องเรือ) - น้ำตกฟูหรงเจิ้น - จางเจียเจีย - เทียนเหมินซาน (กระเช้า+รถอุทยาน) - ระเบียง กระจก(รวมผ้าห่มรองเท้า) - ชมถ้ำประตูสวรรค์ (บันไดเลื่อน) *OPTION โชว์สุนัขจิ้งจอกขาว หรือ โชว์เสนับ้เซียนซิชิว	🍴	🍴	🍴	Mellow Crystal Hotel หรือระดับใกล้เคียงกัน

4	จางเจียเจีย – ศูนย์สมุนไพรมุ่ยจีน - พิพิธภัณฑ์ภาพวาดทราย - แกรนด์แคนยอน - สะพานกระจก(รวมตั๋วเข้าชมสะพาน กระจก ไป-กลับ) + VR 4 มิติ - ร้านหยก *OPTION : หุบเขาอวตาร				TIAN ZI ตึก VIP Hotel หรือระดับใกล้เคียงกัน
5	ผ่านชมหุบเขาป่าย้าจาง - ร้านยางพารา - ดางซา - ถนนคน เดินหวงซิงลู่ + ตึก IFS + ร้าน POPMART หรือ CHANGSHA BAILIAN - ทำอากาศยานนานาชาติฉางซา หวงหัว - ทำอากาศ ยานนานาชาติสุวรรณภูมิ VZ3605 CSX-BKK 23.30 - 02.00				

วันเดินทาง	ราคาผู้ใหญ่ (บาท)	ราคาเด็ก (บาท)	พักเดี่ยว/เดินทาง ท่านเดียวเพิ่ม (บาท)	ที่นั่ง	หมายเหตุ
31 พฤษภาคม - 04 มิถุนายน 2567	15,888	(เด็ก INF อายุไม่เกิน 2 ปี ราคา 6,500 บาท)	4,500	20	
07-11 มิถุนายน 2567	15,888			20	
14-18 มิถุนายน 2567	15,888			20	
21-25 มิถุนายน 2567	15,888			20	
28 มิถุนายน - 02 กรกฎาคม 2567	15,888			20	
05-09 กรกฎาคม 2567	16,888			20	
12-16 กรกฎาคม 2567	16,888			20	
19-23 กรกฎาคม 2567	16,888			20	
26-30 กรกฎาคม 2567	16,888			20	
02-06 สิงหาคม 2567	16,888			20	
09-13 สิงหาคม 2567	16,888			20	
16-20 สิงหาคม 2567	16,888			20	
23-27 สิงหาคม 2567	16,888			20	
30 สิงหาคม - 03 กันยายน 2567	16,888			20	

FLIGHT:

BKK		CSX	CSX		BKK
เที่ยวบิน	เวลาออก	เวลาถึง	เที่ยวบิน	เวลาออก	เวลาถึง
VZ3604	18.10	22.30	VZ3605	23.30	02.00

วันที่หนึ่ง ท่าอากาศยานนานาชาติสุวรรณภูมิ – ท่าอากาศยานนานาชาติฉางซา หวงหัว – ฉางซา – เข้าสู่ที่พัก

- 15.00 น. พร้อมกัน ณ ท่าอากาศยานนานาชาติสุวรรณภูมิ อาคารผู้โดยสารขาออกระหว่างประเทศ ชั้น 4 เคาน์เตอร์สายการบิน VIETJET (VZ) โดยมีเจ้าหน้าที่บริษัทฯ คอยต้อนรับอำนวยความสะดวกด้านเอกสาร
- 18.10 น. นำท่านเดินทางสู่ ท่าอากาศยานนานาชาติฉางซา หวงหัว โดยสายการบิน VIETJET (VZ) เที่ยวบินที่ VZ3604
- 22.30 น. เดินทางถึง ท่าอากาศยานนานาชาติฉางซา หวงหัว สาธารณรัฐประชาชนจีน นำท่านสู่ขั้นตอนการตรวจคนเข้าเมืองและศุลกากร (เวลาท้องถิ่นที่ประเทศจีนเร็วกว่าประเทศไทย 1 ชั่วโมง รบกวนปรับเวลาของท่านเพื่อสะดวกในการนัดหมาย) ฉางซา เมืองเอกของมณฑลหูหนาน ตั้งอยู่ในเขตลุ่มแม่น้ำเซียง จึงทำให้ที่นี่มีความอุดมสมบูรณ์ทั้งทางธรรมชาติ และวัฒนธรรม ที่สำคัญยังเป็นบ้านเกิดของ เหมา เจ๋อตง อดีตผู้นำของจีนอีกด้วย

จากนั้นนำทุกท่านเข้าสู่โรงแรมที่พักและอิสระตามอัธยาศัย

ที่พัก : Yishang Hotel ChangSha Hotel หรือระดับใกล้เคียงกัน

(ชื่อโรงแรมที่ท่านพัก ทางบริษัทจะทำการแจ้งพร้อมใบนัดหมาย 5-7 วัน ก่อนวันเดินทาง)

วันที่สอง ฉางซา – เมืองฉางเต๋อ – วัดโบราณเซียนหมิง – เมืองเฟิ่งหวง – ล่องเรือแม่น้ำถิวเจียง – เมืองโบราณเฟิ่งหวง(รวมรถแท็กซี่) – สะพานหง – ถนน SHIBAN 🍷 อาหาร เช้า, เกียง, เย็น

เช้า 🍷 รับประทานอาหารเช้า ณ โรงแรม **(มื้อที่1)**
นำทุกท่านเดินทางสู่เมืองฉางเต๋อ จากนั้นนำท่านชมวัดโบราณเซียนหมิง เป็นวัดโบราณครั้งแรกในสมัยราชวงศ์ถัง ปัจจุบันสร้างขึ้นใหม่ตามแบบราชวงศ์ซ่งตามขนาดของราชวงศ์ถัง มีเจ้าแม่กวนอิม หอระฆังและกลอง เป็นต้น วัดล้อมรอบด้วยภูเขาและแม่น้ำพร้อมทิวทัศน์ที่สวยงาม

เกียง 🍷 รับประทานอาหารเกียง **(มื้อที่2)**
ความสวยงามดุจสวรรค์สรรสร้าง เมืองเฟิ่งหวง(เมืองหงสี) (Fenghuang City)



เขตปกครองตนเองของชนเผ่าน้อยๆเจียง ตั้งอยู่ทางทิศตะวันตกของมณฑลหูหนาน ริมแม่น้ำถัวเจียง ล้อมรอบด้วยภูเขา มีชื่อเสียงโด่งดังจากทิวทัศน์ที่สวยงาม บ้านเรือนแบบดั้งเดิม และวัฒนธรรมที่มีเอกลักษณ์ **นั่งรถแบตเตอร์รี่สู่ เมืองโบราณเฟิ่งหวง (Fenghuang Ancient Town) หรือ เมืองหงส์ ให้ท่านล่องเรือแม่น้ำถัวเจียง(Tuojiang River) ชมบรรยากาศ ความสวยงามของบ้านเรือนสองฝั่งซึ่งเป็นบ้านโบราณ 3-4 ชั้น ตั้งเรียงกันตามแนวแม่น้ำ มีฉากหลังเป็นภูเขาสูงใหญ่ ดูสวยงามแปลกตา (ค่าตัวรวมค่ารถแบตเตอร์รี่+ล่องเรือแม่น้ำถัวเจียง)**



อิสระชอบปีนเดินชมบรรยากาศของเมืองโบราณเฟิ่งหวง (Fenghuang Ancient Town) เลือกซื้อสินค้าพื้นเมืองตามอริยาศัย **ชมสะพานหง หรือหงเจียว Hong Bridge (Hongqiao) หรือ สะพานสายรุ้ง** เป็นสะพานหินโบราณที่สร้างขึ้นในสมัยราชวงศ์ซิง ตั้งอยู่ใจกลางเมืองโบราณเฟิ่งหวง (เมืองฟ่งหวง) ก่อนที่จะเดินถึงสะพานนั้นท่านจะได้เห็นจุดเด่นของเฟิ่งหวง คือบ้านที่ยกพื้นสูงเรียงราย เป็นทัศนียภาพที่สวยงามและเป็นที่ยอมรับชอบทั้งชาวจีนและชาวต่างประเทศ



หมายเหตุ : **กรณีที่ไม่สามารถล่องเรือได้ ขึ้นอยู่กับสภาพอากาศไม่เอื้ออำนวย รถติด ท่าเรือปิด หรือรัฐบาลมีกำหนดสั่งปิด สั่งงด โดยยึดตามความปลอดภัยเป็นหลัก หัวหน้าทัวร์จะดูความเหมาะสมหน้างานอีกครั้ง ทางบริษัทฯ ขอสงวนสิทธิ์ไม่คืนเงินและไม่แจ้งให้ทราบล่วงหน้า

เดินเล่นถนน SHIBAN ถนนคนเดินโบราณ "ถนนสายแรก
ของเมืองโบราณ Fenghuang" มีร้านค้าและร้านอาหาร
มากมาย สามารถหาของกินเช่น บะหมี่โบราณ หมูสามชั้น
ต้มจนเปื่อยนุ่ม หรือปลารมควัน เต้าหู้เหิม ขนมเปียกปูน
จีน ก็น่าลิ้มลองไม่น้อยคือที่สุดของการมาที่นี้พลาดไม่ได้
สินค้าพื้นเมือง เพื่อซื้อกลับไปเป็นของฝากแก่คนรู้ใจ

Highlight! สายกินไม่ควรพลาด ที่นี้คือเมือง
เก่าแก่ จึงมีอาหาร พื้นเมืองต้นตำหรับมากมาย
ควรค่าแก่การได้ลองชิม



เย็น ๑๑ รับประทานอาหารเย็น (มื้อที่3)
ที่พัก : Vinenna Hotel หรือระดับใกล้เคียงกัน
(ชื่อโรงแรมที่ท่านพัก ทางบริษัทจะทำการแจ้งพร้อมใบนัดหมาย 5-7 วันก่อนวันเดินทาง)

วันที่สาม เฟิ่งหวง - เมืองโบราณฟุหงเจิ้น(ล่องเรือ) - น้ำตกฟุหงเจิ้น - จางเจียเจีย - เกียนเหมินซาน (กระเช้า+รถ
อุทยาน) - ระเบียงกระจก(รวมผ้าห่มรองเท้า) - ชมถ้ำประตูสวรรค์ (บันไดเลื่อน)
*OPTION ไชว์สุนัขจิ้งจอกขาว หรือ ไชว์เสน่หิเซียงซีซี่ ๑๑ อาหาร เช้า, เกียง, เย็น

เช้า ๑๑ รับประทานอาหารเช้า ณ โรงแรม (มื้อที่4)
นำท่านเดินทางสู่เมืองฟุหงเจิ้น และชมเมืองโบราณฟุหงเจิ้น ซึ่งตั้งอยู่เขตปกครองตนเองเผ่าตูเจียและเผ่า
เหมียวเมืองเซียงซี ที่ถูกขนานนามว่า เมืองแห่งน้ำตก เนื่องจากสถานที่แห่งนี้ตั้งอยู่บนภูเขาสูง ที่รายล้อมด้วย
สายน้ำที่ไหลผ่านบ้านเรือน จนกลายเป็นฉากสวยๆ ในภาพยนตร์เรื่อง Hibiscus Town ที่ฉายในจีนเมื่อปี 1986
ซึ่งสร้างชื่อเสียงให้กับทั้งภาพยนตร์และสถานที่แห่งนี้เป็นอย่างมาก ชมน้ำตกฟุหงเจิ้น ซึ่งเป็นเอกลักษณ์ของเมืองฟุ
หงเจิ้นเป็นน้ำตกที่อยู่ใจกลางเมือง ถ้ามองจากฝั่งตรงข้ามจะดูเหมือนว่าเมืองตั้งอยู่บนหน้าผาที่มีน้ำตกไหลอยู่
ข้างล่าง น้ำตกนี้มีขนาดกว้างประมาณ 40 เมตร และสูงประมาณ 60 เมตร ซึ่งความพิเศษอีกอย่างของที่นี่คือเรา
สามารถเดินผ่านด้านหลังม่านน้ำตกได้ สมควรแก่เวลา นำท่านล่องเรือเพื่อเดินทางออกจากเมืองโบราณฟุหงเจิ้น
ให้ท่านได้ชมวิวสองข้างทาง ถึงท่าเรือนำท่านเดินเท้าเพื่อไปลานจอดรถ จากนั้นนำท่านขึ้นรถปรับอากาศเพื่อ
เดินทางสู่เมืองจางเจียเจีย



***หมายเหตุ:**

*การล่องเรือสามารถ ล่องได้ทั้งขาเข้าและขาออก แต่ทุกท่านจะสามารถล่องเรือได้ 1 รอบเท่านั้น

****กรณีที่ไม่สามารถล่องเรือได้** ขึ้นอยู่กับสภาพอากาศไม่เอื้ออำนวย รถติด มาไม่ทันในกำหนดการเวลาเปิด-ปิด ของท่าเรือ (ปิดเวลา 18.00 น.) หรือรัฐบาลมีกำหนดสั่งปิด สั่งงด โดยยึดตามความปลอดภัยเป็นหลัก หัวหน้าทัวร์จะดูความเหมาะสมหน้างานอีกครั้ง ทางบริษัทฯ ขอสงวนสิทธิ์ไม่คืนเงินและไม่แจ้งให้ทราบล่วงหน้า*

เที่ยง

๑๑ รับประทานอาหารเที่ยง **(เมื่อค่ำ)**

เดินทางสู่ **เมืองจางเจียเจี๋ย** เป็นพื้นที่ที่มีลักษณะพิเศษและมีทัศนียภาพที่งดงาม จางเจียเจี๋ยได้ถูกประกาศให้เป็นเขตอนุรักษ์อุทยานแห่งชาติ มีภูมิทัศน์ที่งดงามจนได้รับการประกาศให้เป็นมรดกโลกปี 1992 จาก UNESCO **ชมความงดงามของถ้ำเทียนเหมินซาน หรือ ถ้ำประตูสวรรค์ (Heaven's Gate Mountain of Tianmen)** เป็น 1 ใน 4 ภูเขาที่สวยงามที่สุดของประเทศจีน สาเหตุที่เรียกว่าเทียนเหมินซานเพราะว่าภูเขาเกิดระเบิดขึ้นเองโดยธรรมชาติจนกลายเป็นถ้ำประตูนี้มีความสูง 131.5 เมตร ความกว้าง 57 เมตร ความลึก 60 เมตร ถ่ายรูปชมความงามซึ่งเคยมีชาวรัสเซียได้ขับเครื่องบินเล็กลอดผ่านช่องภูเขาประตูสวรรค์มาแล้วเป็นสถานที่ที่น่าสนใจ **(ค่าทัวร์รวมค่าบันไดเลื่อน)**



พร้อมเดินพิสูจน์วัดใจ ความหวาดเสียวของ หน้าผากระเจิงกระเบียงแก้ว (ค่าทัวร์รวมฟ้าหุ้ม รองเท้า) มีความยาวประมาณ 60 เมตร สูง กว่าระดับน้ำทะเล 1.4 กิโลเมตร เป็นประสบการณ์ที่ ตื่นเต้น พร้อมชมวิวยุทธศาสตร์ที่สวยงาม (ขอสงวน สิทธิหากสะพานแก้วปิดให้บริการในวันที่สภาพ อากาศไม่ดี)



Highlight! ถ่ายภาพมุมสูงจาก หน้าผากระเจิง กระเบียงแก้วใสที่ยาวและสูง ที่สุดในโลก!!

จากนั้นนำท่านชมความงามของถ้ำเทียนเหมินซาน หรือ ถ้ำประตูสวรรค์ เป็น 1 ใน 4 ภูเขาที่สวยงามที่สุดของประเทศจีน สาเหตุที่เรียกว่าเทียนเหมินซานเพราะว่าภูเขาเกิดระเบิดขึ้นเองโดยธรรมชาติจนกลายเป็นถ้ำประตูนี้มีความสูง 131.5 เมตร ความกว้าง 57 เมตร ความลึก 60 เมตร ถ่ายรูปชมความงามซึ่งเคยมีชาวรัสเซียได้ขับเครื่องบินเล็กลอดผ่าน ช่องภูเขาประตูสวรรค์มาแล้วเป็นสถานที่ที่น่าสนใจ (ค่าทัวร์รวมค่าบันไดเลื่อน)



***หมายเหตุ :** การนั่งกระเช้าขึ้น-ลงเขาเทียนเหมินซาน หากกระเช้าปิดซ่อมบำรุง ทางบริษัทฯ ขอสงวนสิทธิ์พานั่งรถ อุกยาน+บันไดเลื่อน ขึ้นไปบนถ้ำเทียนเหมินซาน และหากรถ+บันไดเลื่อน ของอุทยานไม่สามารถขึ้นไปถ้ำเทียนเหมินซาน ได้ นำท่านผ่านชมถ้ำแทน ทั้งนี้ขึ้นอยู่กับสภาพภูมิอากาศและความปลอดภัยของนักท่องเที่ยวเป็นหลัก โดยยึดตาม ประกาศจากทางอุทยานเป็นสำคัญ ทางบริษัทฯ ขอสงวนสิทธิ์ไม่คืนเงิน โดยที่ไม่แจ้งให้ทราบล่วงหน้า*

***OPTION: โชว์สุนัขจิ้งจอกขาว ราคาท่านละ 400 หยวน**

โชว์นางจิ้งจอกขาว "The Love Story of a Woodenman and a Fairy Fox" หรือ "Tianmen Fox Fairy" เนื้อ เรื่องอิงจากนิทานพื้นบ้านจีน เกี่ยวกับความรักระหว่างนางฟ้าจิ้งจอกกับชายตัดไม้ผู้เป็นที่รัก การแสดงที่ถือว่าครบ ครันด้วยอารมณ์ต่างๆ ชวนให้เคลิบเคลิ้มไปกับการแสดง

***ในกรณีโชว์สุนัขจิ้งจอกขาวปิดไม่มีการแสดง ทุกท่านสามารถเลือกซื้อโชว์เสน่ห์เซียงซีชิวแทน**



***OPTION: โชว์เล่นหีเซียงซีชีว ราคาท่านละ 400 หยวน**

โชว์เล่นหีเซียงซีชีว "Xiangxi Impression Show" การแสดงเกี่ยวกับวัฒนธรรม ประวัติศาสตร์ วัฒนธรรมและอื่นๆ ของมณฑลหูหนาน มีความเป็นเอกลักษณ์เฉพาะตัว แสงสี ฉากอลังการ เทคนิคพิเศษแสงสีเสียง นักแสดงกว่า 500 คน และนักร้องท้องถิ่น 100 คน



เย็น ๑๑ รับประทานอาหารเย็น **(มื้อที่6)**

ที่พัก : Mellow Crystal Hotel หรือระดับใกล้เคียงกัน

(ชื่อโรงแรมที่ท่านพัก ทางบริษัทจะทำการแจ้งพร้อมใบนัดหมาย 5-7 วัน ก่อนวันเดินทาง)

วันที่สี่ จางเจียเจีย – คุณยี่สมุนไผ่จีน – พิพิธภัณฑสถานภาพวาดทราย – แกรนด์แคนยอน – สะพานกระจก (รวมตั๋วค่าขึ้นสะพานกระจก ไป-กลับ) + VR 4 มิติ – ร้านใบชา

*OPTION : หุบเขาวตาร

๑๑ อาหาร เช้า, เที่ยง, เย็น

เช้า ๑๑ รับประทานอาหารเช้า ณ โรงแรม **(มื้อที่7)**

เยี่ยมชมคุณยี่สมุนไผ่จีน ฟังบรรยายสรรพคุณสมุนไผ่จีนที่มีชื่อเสียงมากกว่าพันปี พร้อมรับบริการนวดเท้าคลายความเมื่อยล้า **ฟรี**ไม่มีค่าใช้จ่าย **ชมผลงานจิตรกรรมที่สวยงามจนได้รับรางวัลมากมายที่ พิพิธภัณฑสถานภาพวาดทราย "จวินเซิงฮว่าเยียน"** พิพิธภัณฑที่จัดแสดงภาพวาดของหลี่จวินเซิง ซึ่งเป็นผู้ที่ริเริ่ม ศิลปะแบบใหม่ ที่เรียกกันว่าจิตรกรรม ภาพเบ็ดทราย ที่ใช้วัสดุธรรมชาติ เช่นกรวดสี เบ็ดทราย กิ่งไม้ หิน มาจัดแต่งเป็นภาพทิวทัศน์ การยกย่องมากมายหลายปีซ้อนจนเป็นที่เลื่องลือไปทั่วโลก



เที่ยง ๑๑ รับประทานอาหารเที่ยง (มื้อที่๘)

นำท่านชม **แกรนด์แคนยอน** ทัศนียภาพที่สวยงามด้วยการเดินข้าม **สะพานกระจก** (ค่าตั๋วรวมค่าขึ้นสะพานไป-กลับ) ซึ่งมีโครงสร้างมีโครงสร้างของสะพานทอดยาว 430 เมตร ขึงระหว่างยอดเขาไปยังอีกยอดเขาหนึ่ง สูงจากพื้น 300 เมตร นอกจากเห็นวิวด้านล่างแล้ว ตัวสะพานยังแกว่งไกวไปตามแรงลมอีกด้วย ชมทัศนียภาพอันสวยงามตลอดสองข้างทาง และชมความงามของโตรกผา ผ่านชมน้ำตก สะพานแก้ว เป็นต้น



และนำท่านขึ้น **บอลลูนเทียม VR 4 มิติ** บอลลูนจะอยู่กับที่ให้คุณใส่แว่นตาวิอาร์ 4 มิติ สัมผัสบรรยากาศ 360 องศา เหมือนที่เราอยู่ในบอลลูนจริงๆ และเหมือนได้ผาดโผน ในแกรนด์แคนยอนจางเจียเจียและสะพานกระจก ให้ความตื่นเต้นตื่นเต้น สร้างความประทับใจต่อผู้ได้ไปเที่ยว

*OPTION: เขาวงตار ราคาท่านละ 700 หยวน

ความงามที่หาที่ใดเปรียบไม่ได้ **เขาวงตار (Avatar Mountain)** เขาทึบเขียวชอุ่ม หรือ เขاجرพรรดิ หรือ ที่คนไทยรู้จักกันในนามหุบเขาอวตาร ตั้งอยู่ในเขต "อุทยานแห่งชาติจางเจียเจีย" (The Zhangjiajie National Forest) เดินทางโดยขึ้นลิฟท์แก้วไปหลงสู่ยอดเขา จะได้ชมความงามของทิวทัศน์ที่สุด ตื่นตาตื่นใจกับยอดเขาสูงชันนี้โด่งดังจากเสาหินสูงตระหง่านที่ปกคลุมด้วยพืชพรรณ ซึ่งคล้ายกับภูเขาที่ลอยอยู่บนดาวเคราะห์ Pandora ในภาพยนตร์เรื่อง Avatar ปี 2009 และ Avatar: The Way of Water ปี 2022



Highlight! ลิฟท์แก้วที่เขาวงตาร
มีความสูงที่สุด และเร็วที่สุดในโลก!!



นำท่านสู่ **ร้านหยก** มีผีเสื้อ สัตว์นำโชคที่ชาวจีนเชื่อว่าหากใครมีไว้ในครอบครองแล้วจะร่ำรวย และมีแต่โชคลาภ และช่วยปิดเป่าสิ่งไม่ดีหรืออันตราย ถือเป็นสินค้าขึ้นชื่อของจีนสมควรแก่เวลา

เย็น

๑๐ รับประทานอาหารเย็น **(มื้อที่๑)**

ที่พัก : TIAN ZI ตึก VIP Hotel หรือระดับใกล้เคียงกัน

(ชื่อโรงแรมที่ท่านพัก ทางบริษัทจะทำการแจ้งพร้อมใบนัดหมาย 5-7 วัน ก่อนวันเดินทาง)

วันที่ห้า

ร้านหยก – นั่งรถผ่านชมหุบเขาป่าย้ง – ร้านยางพารา – ฉางซา – ถนนคนเดินหวงซิงลู่ หรือ CHANGSHA BAILIAN – ท่าอากาศยานนานาชาติฉางซา หวงหัว – ท่าอากาศยานนานาชาติสุวรรณภูมิ

๑๐ อาหาร เช้า, เกียง, เย็น

เช้า

๑๐ รับประทานอาหารเช้า **(มื้อที่๑๐)**

จากนั้นนำท่านผ่าน**ชมเขาป่าย้ง** มีความยาวทั้งหมดประมาณ 15 กิโลเมตร สถานที่แห่งนี้มีความสำคัญอย่างมาก เนื่องจากเป็นสถานที่ๆ ทหารจีนไว้ทำการสู้รบ ทำสงคราม มากกว่า 100 ครั้ง จนได้ชื่อว่า ป่าย้ง เพราะในภาษาจีน ป่าย้ง แปลว่า หนึ่งร้อย และจึงแปลว่า สงครามสู้รบ จึงนำมารวมกันจนได้ชื่อสถานที่แห่งนี้ **ชมร้านยางพารา** ให้ท่านเลือกชมซื้อผลิตภัณฑ์ที่ทำจากยางพารามากมายหลากหลายรูปแบบ นำท่านเดินทางสู่**เมืองฉางซา**

เกียง

๑๐ รับประทานอาหารเกียง **(มื้อที่๑๑)**

ช้อปปิ้งถนนคนเดินที่โด่งดังที่สุดแห่งหนึ่งในเมืองฉางซา

ถนนคนเดินหวงซิงลู่ (Huangxing Road Walking Street)

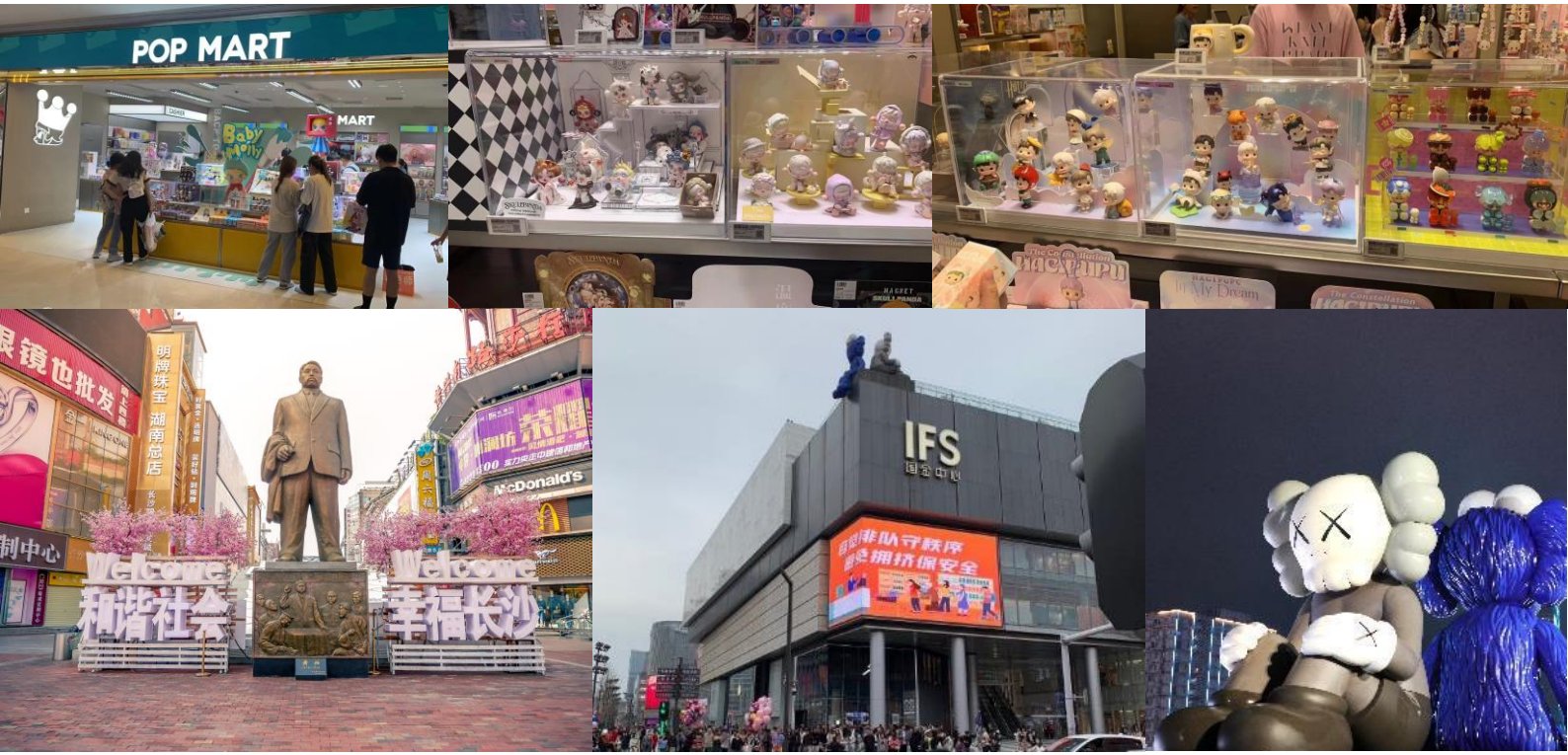
เรียงรายไปด้วยร้านค้า ร้านอาหาร และแผงขายของต่างๆ มากมาย เป็นสถานที่ที่เหมาะสมสำหรับการช้อปปิ้ง ทานอาหาร และสัมผัสวัฒนธรรมท้องถิ่น **เดินชิลๆ จะได้พบตึก IFS** เป็นจุดเช็คอินแห่งใหม่ ความพิเศษคือมีตุ๊กตา KAWS สองตัวนั่งหันหลังชนกันอยู่ด้านบนของอาคาร **ในตัวอาคารยังมีสุดยอดร้าน**

เด็ดกระแสแรงอย่าง ร้าน POPMART ตัวการ์ตูนน่ารักมากมาย

ราคาดีเยี่ยม เลือกจุ่มได้มาเยอะมากๆ ถ้าเพลอตัวเพลอใจอาจจะได้น้องๆ กลับมาแบบเต็มถุงเลย

Highlight! POPMART หรือ ART

TOY สวรรค์ของนักจุ่ม หัวใจของนักสะสม หากโชคดี จะเจอน้องตัวหายากขนาด 100% 400% และอาจจะเจอ 1,000 % อีกด้วย วิวา่ตื่นเดินไปหมด



เย็น ๑๑ รับประทานอาหารเย็น (เนื้อที่๑๒)

สมควรแก่เวลานำทุกท่านเดินทางสู่ ท่าอากาศยานนานาชาติฉางชา หวงหัว สาธารณรัฐประชาชนจีน

23.30 น. เดินทางสู่ ประเทศไทย โดยสายการบิน VIETJET (VZ) เที่ยวบินที่ VZ3605

02.00 น. เดินทางถึง ท่าอากาศยานนานาชาติสุวรรณภูมิ ประเทศไทย โดยสวัสดิภาพ

หมายเหตุ* โปรแกรมอาจมีการสลับวันหรือเปลี่ยนแปลงไปตามความเหมาะสมโดยไม่แจ้งให้ทราบล่วงหน้า
ขึ้นอยู่กับตามสถานการณ์ท้องถิ่น สถานที่ท่องเที่ยว เทศกาล หรือ สภาพอากาศท้องถิ่น ณ เวลานั้น
ทั้งนี้การเปลี่ยนทางบริษัทจะคำนึงถึงประโยชน์และความปลอดภัยของทุกท่านเป็นหลักสำคัญ

การเที่ยวชมบริเวณเขตพื้นที่ราบสูง ซึ่งมีอากาศเบาบางมีความกดอากาศต่ำ มีผลทำให้ร่างกายรับออกซิเจนได้น้อยกว่าปกติ อาจส่งผลให้เกิดอาการแพ้พื้นที่สูงได้ ข้อเสนอนេះ อาจเกิดขึ้นได้กับทุกเพศทุกวัย ควรซื้อประกันสุขภาพที่คุ้มครองเพียงพอสำหรับค่ารักษาพยาบาลและค่าใช้จ่ายอื่นๆ ที่เกี่ยวข้อง หรืออาจพบแพทย์เพื่อประเมินความพร้อมก่อนเดินทาง หากไม่ไ้ระมัดระวังเรื่องสุขภาพ หลายกรณีมีอันตรายถึงชีวิต

****ประกันการเดินทางของบริษัท จัดทำให้เป็นประกันอุบัติเหตุในการเดินทางเท่านั้น ไม่รวมประกันสุขภาพและโรคประจำตัว หากผู้เดินทางต้องการซื้อประกันสุขภาพเพิ่ม กรุณาสอบถามเจ้าหน้าที่ หรือ หัวหน้าทัวร์ก่อนการเดินทาง**

เงื่อนไขการให้บริการ

- ▶ การเดินทางครั้งนี้จะต้องมีจำนวน 15 ท่านขึ้นไป กรณีไม่ถึงจำนวนดังกล่าว
 - จะส่งจองตั๋วร่วมกับบริษัทที่มีโปรแกรมใกล้เคียงกัน
 - หรือเลื่อน หรือยกเลิกการเดินทาง **โดยทางบริษัทฯ จะทำการแจ้งให้ท่านทราบล่วงหน้าก่อนการเดินทาง 15 วัน**
 - หรือขอสงวนสิทธิ์ในการปรับราคาค่าบริการเพิ่ม (ในกรณีที่ผู้เดินทางไม่ถึง 15 ท่าน และท่านยังประสงค์เดินทางต่อ) โดยทางบริษัทฯ จะทำการแจ้งให้ท่านทราบก่อนล่วงหน้า
 - ▶ ในกรณีที่ลูกค้าต้องออกตัวโดยสารภายในประเทศ กรุณาติดต่อเจ้าหน้าที่ของบริษัทฯ ก่อนทุกครั้ง มิฉะนั้นทางบริษัทฯ จะไม่รับผิดชอบใดๆ ทั้งสิ้น
 - ▶ การจองตั๋วและชำระค่าบริการ
 - กรุณาชำระค่ามัดจำ **ท่านละ 9,000 บาท**
 - ค่าตั๋วส่วนที่เหลือชำระ 15-20 วันก่อนออกเดินทาง กรณีบริษัทฯ ต้องออกตัวหรือวีซ่าออกใกล้วันเดินทางท่านจำเป็นต้องชำระค่าตั๋วส่วนที่เหลือตามที่บริษัทกำหนดแจ้งเท่านั้น
- **สำคัญ** สำเนาหน้าพาสปอร์ตผู้เดินทาง (จะต้องมีอายุเหลือมากกว่า 6 เดือน ก่อนหมดอายุนับจากวันเดินทางไป-กลับและจำนวนหน้าหนังสือเดินทางต้องเหลือว่างสำหรับติดวีซ่าไม่ต่ำกว่า 3 หน้า) **กรุณาตรวจสอบก่อนส่งให้บริษัทมิฉะนั้นทางบริษัทจะไม่รับผิดชอบกรณีพาสปอร์ตหมดอายุ ** กรุณาส่งพร้อมพร้อมหลักฐานการโอนเงินมัดจำ**

เงื่อนไขการยกเลิก

- ยกเลิกก่อนการเดินทางตั้งแต่ 30 วันขึ้นไป คืนเงินค่าตั๋วโดยหักค่าใช้จ่ายที่เกิดขึ้นจริง
 - ยกเลิกก่อนการเดินทาง 15-25 วัน ยึดเงิน 50% จากยอดที่ลูกค้าชำระมา และเก็บค่าใช้จ่ายที่เกิดขึ้นจริง(ถ้ามี)
 - ยกเลิกก่อนการเดินทางน้อยกว่า 25 วัน ขอสงวนสิทธิ์ยึดเงินเต็มจำนวน
- *กรณีมีเหตุยกเลิกตั๋ว โดยไม่ใช่ความผิดของบริษัทฯ คืนเงินค่าตั๋วโดยหักค่าใช้จ่ายที่เกิดขึ้นจริง(ถ้ามี)
*ค่าใช้จ่ายที่เกิดขึ้นจริง เช่น ค่ามัดจำตัวเครื่องบิน โรงแรม ค่าวีซ่า และค่าใช้จ่ายจำเป็นอื่นๆ

กรณีจองตั๋ววันหยุดเทศกาล วันหยุดนักขัตฤกษ์ วันหยุดยาวต่อเนื่อง หากได้มีการแจ้งยกเลิกตั๋ว ทางบริษัทฯ ขอสงวนสิทธิ์เก็บค่าตั๋วทั้งหมด โดยไม่มีเงื่อนไขใดๆ ทั้งสิ้น

อัตราค่าบริการนี้ รวม

(บริษัท ดำเนินการให้ กรณียกเลิกทั้งหมด หรืออย่างใดอย่างหนึ่ง ไม่สามารถผันดเป็นเงินหรือการบริการอื่นๆได้)

1. ค่าตัวโดยสารเครื่องบินไป-กลับ ชั้นประหยัดพร้อมค่าภาษีสนามบินทุกแห่งตามรายการทัวร์ข้างต้น *(ตัวกรุ๊ปไม่สามารถ Upgrade ที่นั่ง ได้ และต้องเดินทางไป-กลับพร้อมตัวกรุ๊ปเท่านั้นไม่สามารถเลื่อนวันได้)*
2. ค่าที่พักห้องละ 2-3 ท่าน ตามโรงแรมที่ระบุไว้ในรายการหรือ ระดับใกล้เคียงกัน
กรณีพัก 3 ท่านถ้าวันที่เข้าพักห้องโรงแรม ไม่มีห้อง TRP (3 ท่าน) อาจจำเป็นต้องแยกพัก 2 ห้อง (มีค่าใช้จ่ายพักเดี่ยวเพิ่ม) กรณีห้อง TWIN BED (เตียงเดี่ยว 2 เตียง) ซึ่งโรงแรมไม่มีหรือเต็ม ทางบริษัทขอปรับเป็นห้อง DOUBLE BED แทนโดยมีต้องแจ้งให้ทราบล่วงหน้า หรือ หากต้องการห้องพักแบบ DOUBLE BED (1 เตียงใหญ่) ซึ่งโรงแรมไม่มีหรือเต็ม ทางบริษัทขอปรับเป็นห้อง TWIN BED แทนโดยมีต้องแจ้งให้ทราบล่วงหน้า กรณีห้องพักในเมืองที่ระบุไว้ในโปรแกรมมีเทศกาลวันหยุด มีงานแฟร์ต่างๆ บริษัทขอจัดที่พักในเมืองใกล้เคียงแทน
3. ค่าอาหาร ค่าเข้าชม และ ค่ายานพาหนะทุกชนิด ตามที่ระบุไว้ในรายการทัวร์ข้างต้น เจ้าหน้าที่บริษัท 4 คอยอำนวยความสะดวกตลอดการเดินทาง
4. ค่าน้ำหนักกระเป๋าสายการบิน **VIETJET (VZ) สัมภาระโหลดใต้ท้องเครื่อง ไม่เกิน 20 กิโลกรัม ถู้อัปเครื่องได้ 7 กิโลกรัม** และค่าประกันวินาศภัยเครื่องบินตามเงื่อนไขของแต่ละสายการบินที่มีการเรียกเก็บ กรณีสัมภาระเกินท่านต้องเสียค่าปรับตามที่สายการบินเรียกเก็บ
5. ค่าประกันอุบัติเหตุตามกรมธรรม์วงเงิน 1,000,000 บาท ค่ารักษาพยาบาล ตามเงื่อนไขของบริษัทฯประกันภัยที่บริษัททำไว้ ทั้งนี้ยอมอยู่ในข้อจำกัดที่มีการตกลงไว้กับบริษัทประกันชีวิต ทุกกรณี ต้องมีใบเสร็จและเอกสารรับรองทางการแพทย์ จากหน่วยงานที่เกี่ยวข้องขอเงินชดเชยไม่คุ้มครองโรคประจำตัว การสูญเสียทรัพย์สินส่วนตัวของผู้เดินทาง และไม่รวมประกันสุขภาพ ท่านสามารถสั่งซื้อประกันสุขภาพเพิ่มได้จากบริษัทประกันทั่วไป
6. ค่าภาษีสนามบิน และค่าภาษีน้ำมันตามรายการทัวร์
7. ค่ารถปรับอากาศนำเที่ยวตามระบุไว้ในรายการ พร้อมคนขับรถ (กฎหมายไม่อนุญาตให้คนขับรถเกิน 12 ชม./วัน)
8. ค่า Vat 7% และ ค่าภาษีหัก ณ ที่จ่าย 3%
9. ค่าวีซ่าแบบกรุ๊ป (กรณีมีการยกเลิกวีซ่า ทางบริษัทฯ ขอสงวนสิทธิ์การคืนเงิน เนื่องจากเป็นโปรโมชันจากทางบริษัทฯ)

อัตราค่าบริการนี้ *ไม่รวม*

1. ค่าทำหนังสือเดินทางไทย และเอกสารต่างด้าวต่างๆ
2. ค่าใช้จ่ายอื่นๆ ที่นอกเหนือจากรายการระบุ อาทิเช่น ค่าอาหาร เครื่องดื่ม ค่าช้อปปิ้ง ค่าโทรศัพท์ เป็นต้น
3. ค่าภาษีทุกรายการคิดจากยอดบริการ, ค่าภาษีเดินทาง (ถ้ามีการเรียกเก็บ)
4. ค่าภาษีน้ำมันที่สายการบินเรียกเก็บเพิ่มหลังจากทางบริษัทฯ ได้ออกตั๋วเครื่องบิน และได้ทำการขายโปรแกรมไปแล้ว
5. ค่าพนักงานยกกระเป๋าที่โรงแรม
6. ค่าวีซ่าเดี่ยว (ในกรณีถ้ามี)
7. ขออนุญาตเก็บค่าทิปไกด์วันแรก ณ สนามบิน ค่าทิปไกด์ คนขับรถ **ท่านละ 1,800 บาท หรือ 360 หยวน/ ท่าน** สำหรับหัวหน้าทัวร์แล้วแต่ ความประทับใจและน้ำใจจากท่าน

หมายเหตุ

กรุณาอ่านศึกษารายละเอียดทั้งหมดก่อนทำการจอง เพื่อความถูกต้องและความเข้าใจตรงกันระหว่างท่านลูกค้าและบริษัทฯ และเมื่อท่านตกลงชำระเงินมัดจำหรือค่าทัวร์ทั้งหมดกับทางบริษัทฯ แล้ว ทางบริษัทฯ จะถือว่าท่านได้ยอมรับเงื่อนไขข้อตกลงต่างๆ ทั้งหมด

1. บริษัทฯ ขอสงวนสิทธิ์ที่จะเลื่อนการเดินทางหรือปรับราคาค่าบริการขึ้นในกรณีที่ผู้ร่วมคณะไม่ถึง 15 ท่าน

2. ค่าทัวร์สำหรับคนไทยที่ถือพาสปอร์ตไทยเท่านั้น
3. ขอสงวนสิทธิ์การเก็บค่าน้ำมันและภาษีสนามบินทุกแห่งเพิ่ม หากสายการบินมีการปรับขึ้นก่อนวันเดินทาง
4. บริษัทฯ ขอสงวนสิทธิ์ในการเปลี่ยนเที่ยวบิน โดยมีต้องแจ้งให้ทราบล่วงหน้าอันเนื่องจากสาเหตุต่างๆ
5. บริษัทฯ จะไม่รับผิดชอบใดๆ ทั้งสิ้น หากเกิดกรณีความล่าช้าจากสายการบิน, การยกเลิกบิน, การประท้วง, การนัดหยุดงาน, การก่อการจลาจล, ภัยธรรมชาติ, การนำสิ่งของผิดกฎหมาย ซึ่งอยู่นอกเหนือความรับผิดชอบของบริษัทฯ
6. บริษัทฯ จะไม่รับผิดชอบใดๆ ทั้งสิ้น หากเกิดสิ่งของสูญหาย อันเนื่องเกิดจากความประมาทของท่าน, เกิดจากการโจรกรรม และ อุบัติเหตุจากความประมาทของนักท่องเที่ยวเอง
7. เมื่อท่านตกลงชำระเงินมัดจำหรือค่าทัวร์ทั้งหมดกับทางบริษัทฯ แล้วทางบริษัทฯ จะถือว่าท่านได้ยอมรับเงื่อนไขข้อตกลงต่างๆ ทั้งหมด
8. รายการนี้เป็นเพียงข้อเสนอที่ต้องได้รับการยืนยันจากบริษัทฯ อีกครั้งหนึ่ง หลังจากได้สำรองโรงแรมที่พักในต่างประเทศเรียบร้อยแล้ว โดยโรงแรมจัดในระดับใกล้เคียงกัน ซึ่งอาจจะปรับเปลี่ยนตามที่ระบุในโปรแกรม
9. การจัดการเรื่องห้องพัก เป็นสิทธิ์ของโรงแรมในการจัดห้องให้กับกรุ๊ปที่เข้าพัก โดยมีห้องพักสำหรับผู้สูบบุหรี่ / ปลอดบุหรี่ได้ โดยอาจจะขอเปลี่ยนห้องได้ตามความประสงค์ของผู้ที่พัก ทั้งนี้ขึ้นอยู่กับความพร้อมให้บริการของโรงแรม และไม่สามารถรับประกันได้
10. กรณีผู้เดินทางต้องการความช่วยเหลือเป็นพิเศษ อาทิเช่น **ใช้วีลแชร์ กรุณาแจ้งบริษัทฯ อย่างน้อย 14 วัน ก่อนการเดินทาง** มิฉะนั้น บริษัทฯ ไม่สามารถจัดการได้ล่วงหน้าได้
11. มัคคุเทศก์ พนักงานและตัวแทนของผู้จัด ไม่มีสิทธิ์ในการให้คำสัญญาใดๆ ทั้งสิ้นแทนผู้จัด นอกจากนี้เอกสารลงนามโดยผู้มีอำนาจของผู้จัดกำกับเท่านั้น
12. ผู้จัดจะไม่รับผิดชอบและไม่สามารถคืนค่าใช้จ่ายต่างๆ ได้เนื่องจากการเป็นภาระมาจ่ายกับตัวแทนต่างๆ ในกรณีที่ผู้เดินทางไม่ผ่านการพิจารณาในการตรวจคนเข้าเมือง-ออกเมือง ไม่ว่าจะเป็นกองตรวจคนเข้าเมืองหรือกรมแรงงานของทุกประเทศในรายการท่องเที่ยว อันเนื่องมาจากการกระทำที่ส่อไปในทางผิดกฎหมาย การหลบหนี เข้าออกเมือง เอกสารเดินทางไม่ถูกต้อง หรือ การถูกปฏิเสธในกรณีอื่นๆ

เงื่อนไขฟรีวีซ่าจีน-ไทย

1. ฟรีวีซ่าเริ่มตั้งแต่วันที่ 1 มิ.ค.67 เป็นต้นไป สำหรับผู้ถือหนังสือเดินทางธรรมดา (ปกสีแดงเลือดหมู) และผู้ถือหนังสือเดินทางธรรมดาประเทศจีน ในการเดินทางเข้า-ออก ผ่านแดนของทั้ง2ประเทศ
2. ครรณีเดินทางเข้า-ออก 1 ครั้ง สามารถอยู่พำนักได้ไม่เกิน 30 วัน
3. ครรณีเดินทางเข้า-ออก มากกว่า 1 ครั้ง ในระยะเวลา 180 วัน สามารถอยู่พำนักรวมได้ไม่เกิน 90 วัน (ยกเว้นกรณีการอยู่พำนักถาวร ทำงาน ศึกษาต่อ กิจกรรมด้านสื่อ หรือกิจกรรมอื่นๆ ที่จำเป็นต้องได้รับการอนุญาตล่วงหน้าจากหน่วยงานที่รับผิดชอบ)

(เงื่อนไขอาจมีการเปลี่ยนแปลง โดยไม่แจ้งให้ทราบล่วงหน้า)

