



เลขที่ใบอนุญาต
51/00481

SRIDARA TOUR

บริษัท ศรีดาราทัวร์ จำกัด

123 หมู่ 19 ตำบล บุ่ง อำเภอบึง อ่างทอง จังหวัด อ่างทอง



sridaratour@yahoo.com



081 996 6852



@sridaratour



รหัส : WPTG7307H

PREMIUM

JAPAN HOKKAIDO

Hoshino Resorts Tomamu

การ์ตูนตี

10 ท่าน

ออกเดินทาง!!

START

132,900

ธันวาคม 2569 - มีนาคม 2570

รวมทิปไกด์ท้องถิ่น และคนขับรถ รวมน้ำดื่มวันละ 1ขวด

ซีโตะเสะ - โทชิโนะ รีสอร์ท โทมามุ - ระเบียงน้ำแข็ง - หมู่บ้านน้ำแข็ง
ทะเลสาบซาคาริเบ็ตสึโคตัน - หมู่บ้านอิกุ - โซอุนเคียว - อาซากิฮาวา
สวนสัตว์อาซาฮิยาม่า - ฟุราโน่ - ร้านขนมฟุราโน่ เดลิช - ซัมโปโร
โรงงานช็อกโกแลต Royce' Cacao&Chocolate Town - ถนนซาโกมาจิ
หมู่บ้านเทพนิยาย นิงเก็นเทอเรซ - มิทซึชิ เอ้าท์เลท - คลองโอดารุ
พิพิธภัณฑ์กล่องดนตรี โอดารุ - ซุปบึงย่านทานุกิ

โรงแรมออนเซ็น 3 คืน, กิจกรรมขับสโนว์โมบิล



7D 5N
THAI

รหัส : WPTG7307H

PREMIUM

JAPAN HOKKAIDO

Hoshino Resorts Tomamu

การ์ตูนตี
10 ท่าน
ออกเดินทาง!!

START

132,900

ธันวาคม 2569 - มีนาคม 2570

รวมทิปไกด์ท้องถิ่น และคนขับรถ รวมน้ำดื่มวันละ 1ขวด

ซีโตะเตะ - โทชิโอะ รีสอร์ท โทมามุ - ระเบียงน้ำแข็ง - หมู่บ้านน้ำแข็ง
ทะเลสาบซาคาริเบ็ตสึคิตัน - หมู่บ้านวิกูลุ - โซอุนเคียว - อาซาฮิกาว่า
สวนสัตว์อาซาฮิยาม่า - ฟุราโน่ - ร้านอาหารฟุราโน่ เดลิช - ซัปโปโร
โรงงานช็อคโกแลต Royce' Cacao&Chocolate Town - ถนนซาโตะมาจิ
หมู่บ้านเทพนิยาย นิงกินเทอเรซ - มิตซึชิ เอ้าท์เลท - คลองโอดารุ
พิพิธภัณฑ์กล่องดนตรี โอดารุ - ซัปโปโปะยามานุกิ

โรงแรมออนเซ็น 3 คืน, กิจกรรมขับสโนว์โมบิล



7D 5N

THAI

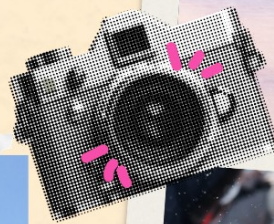


THAI

พรีเมียมฮอกไกโด 7 วัน



สัมผัสฤดูหนาวสุดเอ็กซ์คลูซีฟที่ ฮอกไกโด ดินแดนหิมะขาวโพลน พักโรงแรมระดับพรีเมียม และท่ามกลางโรแมนติก สัมผัสออนเซ็นในโรงแรมท่ามกลางธรรมชาติ และกิจกรรมหิมะสุดพิเศษ ชับสโนโมบิลท่ามกลาง 1 รอบมือพิเศษ! พรีเมียมปิ้งย่างซีฟู้ด



วันแรกของการเดินทาง

กรุงเทพฯ

- 20.30 น. สมาชิกทุกท่านพร้อมกัน ณ ท่าอากาศยานสุวรรณภูมิ อาคารผู้โดยสารขาออกระหว่างประเทศชั้น 4 เจ้าหน้าที่ บริษัทฯ คอยอำนวยความสะดวกเช็คอินให้แก่ท่าน
- 23.55 น. ออกเดินทางสู่ เมืองซัปโปโร ประเทศญี่ปุ่น โดยสายการบินไทย → เที่ยวบินที่ TG670 (เสิร์ฟอาหารบนเครื่อง)

วันที่สองของการเดินทาง

ชิโตะเสะ – โฮชิโนะ รีสอร์ท โทมามุ - ระเบียงน้ำแข็ง - หมู่บ้านน้ำแข็ง - พักออนเซ็น

- 08.20 น. เดินทางถึงสนามบินชิโตะเสะ เกาะฮอกไกโด ประเทศญี่ปุ่น เป็นสนามบินหลักของเกาะฮอกไกโด ตั้งอยู่ห่างจากเมืองซัปโปโรประมาณ 50 กิโลเมตร เป็นสนามบินที่ใหญ่ที่สุดของเกาะฮอกไกโดและเป็นสนามบินที่มีคนพลุกพล่านเป็นอันดับ 5 ของประเทศญี่ปุ่น หลังจากผ่านขั้นตอนของกรมศุลกากรเรียบร้อยแล้ว **(เวลาท้องถิ่นที่ประเทศญี่ปุ่นเร็วกว่าประเทศไทย 2 ชั่วโมง)**

เที่ยง บริการอาหารกลางวัน ณ ภัตตาคาร (เซตญี่ปุ่น)

นำท่านเดินทางสู่ **โฮชิโนะ รีสอร์ท โทมามุ** เป็นรีสอร์ทภูเขาที่มีชื่อเสียงที่โด่งดังในเกาะฮอกไกโด เป็นบรรยากาศที่เงียบสงบ ที่รายล้อมด้วยธรรมชาติที่เขียวชอุ่มในฤดูร้อน และปกคลุมด้วยหิมะในฤดูหนาว ตัวรีสอร์ทโดดเด่นด้วยเรื่องตัวอาคารที่สูงตั้งตระหง่านกลางหุบเขา ตัวอาคารนี้มองมาจากไกลๆทำให้รู้สึกว้าวหรรษาและสวยงามมาก ภายในมีกิจกรรมครบครัน อาทิเช่น



- **ระเบียงน้ำแข็ง** เป็นจุดชมวิว “Frost Terrace” ที่ระดับความสูง 1,088 เมตร สามารถมองเห็นต้นไม้อิสิขาวระยิบระยับที่ปกคลุมไปด้วยน้ำแข็ง และมองเห็นเทือกเขาฮิดาคะที่สวยงาม เดินทางด้วยการนั่งกระเช้า Unkai Gondola ขึ้นไปด้านบนของจุดชมวิว
- **หมู่บ้านน้ำแข็ง** ด้านในหมู่บ้านน้ำแข็ง มีสไลเดอร์น้ำแข็ง ลานสเก็ตน้ำแข็ง หอวัดอุณภูมิน้ำแข็ง ร้านอาหารน้ำแข็ง บาร์น้ำแข็ง พิพิธภัณฑ์น้ำแข็ง บุษย์ไพรซิธัสน้ำแข็ง/ร้านน้ำแข็ง ร้านขนมหวานน้ำแข็ง โรงเรมน้ำแข็ง โบสถ์น้ำแข็ง และอ่างน้ำแข็งกลางแจ้ง



- **หอดมิเนะ มิเนะ** เป็นอาคารกระจกผนังที่มีอุณหภูมิสูงกว่า 30 องศาเซลเซียส ด้านในจะมีสระคลื่นที่ใหญ่ที่สุดในประเทศญี่ปุ่น ขนาด 30x80 เมตร และมีสระว่ายน้ำเด็ก ที่มีความลึก 30 เซนติเมตร เหมาะอย่างยิ่งสำหรับการว่ายน้ำครั้งแรกของเด็ก

ค่า **บริการอาหารมือค่า ณ โรงแรม**

ที่พัก **Tomamu The Tower By Hoshino Resort หรือเทียบเท่า** (โรงแรมระดับ 4 ดาว☆☆☆☆)

แชนนอนเซ็น โรงแรมที่นำเสนอเป็นโรงแรมเสนอเบื้องต้นเท่านั้น ชื่อโรงแรมที่ท่านพักทางบริษัทจะทำการแจ้งพร้อมใบนัดหมาย 5-7 วันก่อนเดินทาง ขอสงวนสิทธิ์ในการปรับเปลี่ยนที่พัก ไปพักเมืองใกล้เคียงกรณีจัดงานแฟร์หรือมีเทศกาล



วันที่สามของการเดินทาง

กิจกรรมหิมะ (ซัปโปโนโมบิล และกระดานเลื่อนหิมะ) – ทะเลสาบชิคาริเบ็ตลีโคตัน

หมู่บ้านอิกู ทะเลสาบชิคาริเบ็ตลี - โซอุนเกียว - พักออนเซ็น

เข้า **บริการอาหารมือเข้า ณ โรงแรมที่พัก**

ให้ท่านสัมผัสกิจกรรมหิมะ **ซัปโปโนโมบิล** (ท่านละ 1 รอบ) เป็นกิจกรรมฤดูหนาวที่สนุกที่พาตะลุยบนลานหิมะกว้างสุดสายตา ที่อยู่ท่ามกลางวิวภูเขาชาวโพลนของฮอกไกโด ผู้เล่นสามารถจับตามเส้นทางที่จัดไว้

หรือมีไกด์นำทาง ได้สัมผัสทั้งความเร็ว ความหนาว ความมันส์ และให้ท่านสัมผัสเล่น **กระดานเลื่อนหิมะ** เป็นกิจกรรมง่ายๆที่สนุกได้ทุกวัย เพียงนั่งบนกระดานแล้วไถลงตามเนินหิมะ **(ไม่รวมกิจกรรมหิมะอื่นๆ ไม่รวมอุปกรณ์เล่นสกี และไม่รวมเช่าชุดเล่นสกี)**



เที่ยง **คืนเงินสดท่านละ 3,000 เยน ให้ท่านเลือกทานเองตามอัธยาศัย**

นำท่านเดินทางสู่ **ทะเลสาบชิคาริเบ็ตสึโคตัน** เป็นทะเลสาบธรรมชาติที่ตั้งอยู่สูงที่สุดในเกาะฮอกไกโด และเป็นสถานที่จัด “ชิคาริเบ็ตสึโคตัน” หมู่บ้านน้ำแข็งที่เกิดขึ้นเพียงช่วงฤดูหนาวเท่านั้น เมื่อผิวน้ำของทะเลสาบกลายเป็นน้ำแข็งทั้งผืน จากนั้นนำท่านชม **หมู่บ้านอิกลู ทะเลสาบชิคาริเบ็ตสึ** เป็นแหล่งท่องเที่ยวฤดูหนาวที่แสนพิเศษของเกาะฮอกไกโด ตั้งอยู่บนทะเลสาบชิคาริเบ็ตสึ และเนรมิตให้กลายเป็น “หมู่บ้านน้ำแข็งและอิกลู” ที่สร้างขึ้นจากน้ำแข็งและหิมะธรรมชาติทั้งหมด หมู่บ้านแห่งนี้จะเปิดให้เข้าชมเฉพาะฤดูหนาวเท่านั้น และจะถูกรื้อถอนเมื่อหิมะละลายในฤดูใบไม้ผลิ และไฮไลท์ภายในหมู่บ้านอิกลู คือบ้านอิกลูและสิ่งปลูกสร้างน้ำแข็ง ทำให้ได้เพลิดเพลินกับการเดินชมโดมน้ำแข็ง และประติมากรรมน้ำแข็งที่ถูกสร้างขึ้นอย่างประณีตโดยใช้ น้ำแข็งที่ตัดมาจากทะเลสาบโดยตรง และให้ท่านได้สัมผัส **บาร์น้ำแข็ง (Ice Bar)** ในนั้นมีเครื่องดื่มพร้อมเสิร์ฟในแก้วน้ำแข็งใส และในหมู่บ้านอิกลูยังมี **ออนเซ็นกลางแจ้ง** บนผืนน้ำแข็งให้ชม เดินทางสู่ **โซฮุนเคียว** ตั้งอยู่ในอุทยานแห่งชาติโคเซ็ตสึซัง โคเค่น ด้วยหน้าผาหินสูง และธรรมชาติที่อุดมสมบูรณ์



ค่ำ **บริการอาหารมื้อค่ำ ณ โรงแรม**

ที่พัก **Soukaku Hotel หรือเทียบเท่า** (โรงแรมระดับ 4 ดาว☆☆☆☆)

(แช่ออนเซ็น) โรงแรมที่นำเสนอเป็นโรงแรมเสนอบริการดีเยี่ยม ชื่อโรงแรมที่ท่านพักทางบริษัทจะทำการแจ้งพร้อมใบนัดหมาย 5-7 วันก่อนเดินทาง ขอสงวนสิทธิ์ในการปรับเปลี่ยนที่พัก ไปพักเมืองใกล้เคียงกรณีจัดงานแฟร์หรือมีเทศกาล

วันที่สี่ของการเดินทาง

อาซาฮิกาวา - สวนสัตว์อาซาฮิยาม่า - ฟุราโน่ - ร้านขนมฟุราโน่ เดลิช

หมู่บ้านเทพนิยาย นิงเก็นทอเรซ - พักออนเซ็น

เช้า **บริการอาหารมื้อเช้า ณ โรงแรมที่พัก**

นำท่านเดินทางสู่ **อาซาฮิกาว่า** เป็นเมืองใหญ่อันดับ 2 ของเกาะฮอกไกโด เมืองนี้ถูกล้อมด้วยธรรมชาติและหุบเขาที่สวยงาม ทุกท่านเข้าชม **สวนสัตว์อาซาฮิยาม่า** สวนสัตว์แห่งนี้ตั้งอยู่ในเมืองอาซาฮิกาว่าของเกาะฮอกไกโด เป็นสวนสัตว์ที่มีชื่อเสียงในแถบรอบนอกของเมืองอาซาฮิกา จุดเด่นของสวนสัตว์แห่งนี้อยู่ที่การจัดแสดงสัตว์หลากหลายชนิด ซึ่งแต่ละโซนเป็นเอกลักษณ์เฉพาะของสวนสัตว์อาซาฮิยาม่า ไฮไลท์ของสวนสัตว์ที่นี่จะเป็น **“อุโมงค์แก้วเพนกวิน”** ซึ่งจะเป็นอุโมงค์ที่จะผ่านบริเวณสระว่ายน้ำของเจ้าฝูงเพนกวินทั้งหลาย อีกส่วนหนึ่ง “โดมแก้วขนาดเล็ก” ตั้งอยู่ตรงกลางของโซนหมีขั้วโลกและหมาป่ายังมีโซนจัดแสดงนิทรรศการจะแสดงเกี่ยวกับสัตว์ป่าพื้นเมืองของเกาะฮอกไกโด อย่าง กวาง นกอินทรี หมาป่า เคน โดยเฉพาะเคนที่ตอนนี้หายากเนื่องจากตอนนี้ได้สูญพันธุ์ไปแล้ว และสัตว์อื่นๆจากทั่วทุกมุมโลก อาทิ หมีขั้วโลก ลิง แมวใหญ่ และยีราฟ

จากนั้นเดินทางสู่ **ฟูราโน่** เป็นเมืองเล็กน่ารักกลางธรรมชาติ ที่เมืองนี้ขึ้นชื่อเรื่องดอกไม้หลากหลาย โดยเฉพาะลาเวนเดอร์ และในฤดูหนาวจะกลายเป็นลานหิมะขาวสวยสะอาดตา



เที่ยง บริการอาหารมื้อกลางวัน ณ ภัตตาคาร (พิเศษ ! เขตสเด็ก)

เดินทางสู่ **ร้านขนมฟูราโน่ เดลิช** (ให้ท่านสัมผัสชีสเค้กที่อร่อยนุ่มละมุนพร้อมเครื่องคิม ท่านละ 1 เซต) เป็นร้านขนมชื่อดังของเมืองฟูราโน่ โดดเด่นด้วยชีสเค้กเนื้อนุ่มละมุน และมีขนมสไตล์โฮมเมดที่ใช้วัตถุดิบคุณภาพจากฮอกไกโด ที่นี่เหมาะกับการแวะมาเติมความหวาน จากนั้นนำท่านชม **หมู่บ้านเทพนิยายนิงเก็นเทอเรซ** เป็นหมู่บ้านไม้เล็กๆ ที่อยู่ท่ามกลางป่าสนในเมืองฟูราโน่ ที่เต็มไปด้วยเสน่ห์ราวกับหลุดเข้าไปในโลกแฟนตาซี สามารถเดินเล่นบนทางไม้ท่ามกลางแสงไฟที่อบอุ่น และสามารถแวะชมร้านค้ำแฮนด์เมดน่ารัก และคิมป์บรรยากาศที่เงียบสงบ โรแมนติก โดยเฉพาะช่วงค่ำที่หิมะปกคลุม ยิ่งเพิ่มความสวยงามเหมือนอยู่ในโลกของนิทาน



ค่ำ บริการอาหารกลางวัน ณ โรงแรม

ที่พัก New Furano Prince Hotel หรือเทียบเท่า (โรงแรมระดับ 4 ดาว ☆☆☆)

แช่ออนเซ็น โรงแรมที่น่าเสนอเป็นโรงแรมเสนอเบื้องต้นเท่านั้น ชื่อโรงแรมที่ท่านพักทางบริษัทจะทำการแจ้งพร้อมใบนัดหมาย 5-7 วันก่อนเดินทาง ขอสงวนสิทธิ์ในการปรับเปลี่ยนที่พัก ไปพักเมืองใกล้เคียงกรณีจัดงานแฟร์หรือมีเทศกาล

วันที่ห้าของการเดินทาง

ซัปโปโร – โรงงานช็อกโกแลต Royce' Cacao&Chocolate Town

ช้อปปิ้งมิตซูย เอ้าท์เลทซัปโปโร

เช้า บริการอาหารมื้อเช้า ณ โรงแรมที่พัก

เดินทางสู่ **ซัปโปโร** เป็นเมืองหลวงของภูมิภาคฮอกไกโด และมีพื้นที่ขนาดใหญ่เป็นอันดับ 5 ของประเทศ ญี่ปุ่น ในช่วงสมัยเริ่มต้นยุคเมจิมีการพัฒนาฮอกไกโด ทำให้ซัปโปโรได้รับเลือกให้เป็นศูนย์กลางการบริหารภูมิภาค เป็นไปตามคำแนะนำของผู้เชี่ยวชาญชาวต่างชาติ ดังนั้นซัปโปโรจึงสร้างขึ้นบนพื้นฐานของระบบแบบอเมริกาเหนือ ซัปโปโรมีชื่อเสียงระดับโลกในปีค.ศ. 1972 คือช่วงจัดแข่งขันกีฬาโอลิมปิกเกมส์ฤดูหนาวที่นี่ และเป็นเมืองที่รู้จักกันดีในการจัดเทศกาลหิมะ ราเมน และเบียร์ นำท่านเข้าชม **โรงงานช็อกโกแลต Royce' Cacao&Chocolate Town** ที่นี้เปิดให้สัมผัสโลกของช็อกโกแลตแบบครบวงจร ตั้งแต่การเรียนรู้ที่มาของเมล็ดโกโก้ กระบวนการผลิต ไปจนถึงการชิม และเลือกซื้อของฝากขึ้นชื่อ ภายในตกแต่งทันสมัย เหมาะสำหรับสายของหวานและคนรักช็อกโกแลต



เที่ยง บริการอาหารมื้อกลางวัน ณ ภัตตาคาร (เซตญี่ปุ่น)

ให้ท่านได้อิสระ **ช้อปปิ้งมิตซูยเอ้าท์เลทซัปโปโร** ตั้งอยู่ที่เมือง Kita-Hiroshima ชานเมืองทิศตะวันออกของซัปโปโรที่ โดยห้างสรรพสินค้าของที่นี่จะเป็นรูปแบบ outlet mall เนื่องจากที่นี่ขึ้นชื่อว่าเป็น outlet mall ที่มี



ขนาดใหญ่ที่สุดในฮอกไกโด ที่มีทั้งแบรนด์ภายในประเทศรวมไปถึงแบรนด์ต่างประเทศ ซึ่งภายในห้างมีร้านค้าแบรนด์ต่างๆกว่า 128 ร้าน รวมถึงร้านค้าปลอดภาษี

ค่ำ บริการอาหารกลางวัน ณ ภัตตาคาร (พิเศษ ! บุฟเฟ่ต์ชาบู ชาบู)

ที่พัก **Sapporo Strem Hotel** หรือเทียบเท่า (โรงแรมระดับ 4 ดาว ☆☆☆☆)

โรงแรมที่น่าเสนอเป็นโรงแรมเสนอเบื้องต้นเท่านั้น ชื่อโรงแรมที่ท่านพักทางบริษัทจะทำการแจ้งพร้อมใบนัดหมาย 5-7 วันก่อนเดินทาง ขอสงวนสิทธิ์ในการปรับเปลี่ยนที่พัก ไปพักเมืองใกล้เคียงกรณีจัดงานแฟร์หรือมีเทศกาล

วันที่หกของการเดินทาง

โอตารุ - คลองโอตารุ - ถนนซาโงมาจิ - พิพิธภัณฑ์กล่องดนตรี โอตารุ

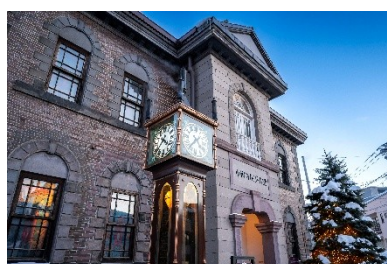
ช้อปปิ้งย่านทานุกิ - พิเศษ ! ปิ้งย่างซีฟู้ด Nanda

เช้า บริการอาหารมื้อเช้า ณ โรงแรมที่พัก

นำทุกท่านเดินทางสู่ **โอตารุ** เป็นเมืองที่มีเสน่ห์และมีประวัติศาสตร์ยาวนาน เมืองนี้อยู่ไม่ไกลจากเมืองซัปโปโร ที่นี่เต็มไปด้วยโกดังอิฐแดงแบบยุโรป จากนั้นนำทุกท่านชม **คลองโอตารุ** สมัยก่อนเดิมที่นี่เป็นที่ขนส่งสินค้า ปัจจุบันคลองถูกปรับปรุงเป็นทางเดินเลียบริมคลอง พร้อมอาคารเก่าแบบยุโรปที่ดัดแปลงเป็นร้านค้า และร้านกาแฟ สามารถเดินถ่ายรูปชมบรรยากาศโรแมนติกได้จากที่นี่



ให้ทุกท่านเดินชม **ถนนซาโงมาจิ** เป็นถนนเก่าแก่ที่ยังคงสภาพเดิมในยุคเมจิที่ยังสวยงามเหมือนเดิม สองข้างทางเรียงรายด้วยร้านขนมชื่อดัง และในย่านนี้มีร้านที่โด่งดังในเมืองโอตารุคือ **ร้านกล่องดนตรีโอตารุ** เป็นพิพิธภัณฑ์และเป็นร้านค้าจำหน่ายกล่องดนตรี ภายในอาคารตกแต่งด้วยบรรยากาศย้อนยุคสไตล์ยุโรป จัดแสดงกล่องดนตรีนับพันแบบจากทั่วโลก ที่นี่สามารถซื้อเป็นของขวัญหรือสามารถทดลองประดิษฐ์กล่องดนตรีด้วยตัวเอง ที่นี่เป็นอีกหนึ่งจุดที่เต็มไปด้วยความโรแมนติกและเสน่ห์ของเมืองโอตารุ



เที่ยง บริการอาหารมื้อกลางวัน ณ ภัตตาคาร (เซตญี่ปุ่น)

นำท่านเดินทางกลับ **ซัปโปโร** จากนั้นให้ท่านอิสระ **ซ้อปปิ้งย่านทานุกิ** ที่นี่เป็นแหล่งช้อปปิ้งที่อยู่ใจกลางเมืองซัปโปโร ถนนช้อปปิ้งมีความยาวประมาณ 900 เมตร มีหลังคาคลุมตลอดทาง สามารถเดินช้อปปิ้งได้ทุกฤดู ตลอดเส้นทางช้อปปิ้ง ของที่นี้จะเต็มไปด้วยร้านค้า แบรินด์ญี่ปุ่น ร้านของฝาก เครื่องสำอาง เสื้อผ้า ร้านอาหาร และขนมท้องถิ่นชื่อดัง



ค่ำ บริการอาหารกลางวัน ณ ภัตตาคาร (พิเศษ ! ปิ้งย่างซีฟู้ด เนื้อ Nanda)



ที่พัก Sapporo Strem Hotel หรือเทียบเท่า (โรงแรมระดับ 4 ดาว☆☆☆☆)

โรงแรมที่น่าเสนอเป็นโรงแรมเสนอเบื้องต้นเท่านั้น ชื่อโรงแรมที่ท่านพักทางบริษัทจะทำการแจ้งพร้อมใบนัดหมาย 5-7 วันก่อนเดินทาง ขอสงวนสิทธิ์ในการปรับเปลี่ยนที่พัก ไปพักเมืองใกล้เคียงกรณีจัดงานแฟร์หรือมีเทศกาล

วันที่เด็ดของการเดินทาง

สนามบินชิโตเสะ - กรุงเทพฯ

เช้า บริการอาหารมื้อเช้า ณ โรงแรมที่พัก

07.00 น. นำท่านเดินทางสู่สนามบิน

10.00 น. ออกเดินทางสู่ กรุงเทพฯ โดยสายการบินไทย ✈️ เที่ยวบินที่ TG671 (เสิร์ฟอาหารบนเครื่อง)

15.00 น. เดินทางถึง กรุงเทพฯ ...โดยสวัสดิภาพพร้อมความประทับใจ

***** ฟรีเหมียมญี่ปุ่น ฮอกไกโด โอชิโนะ รีสอร์ท 7 วัน 5 คืน สายการบินไทย *****

หมายเหตุ... โปรแกรมการเดินทางอาจเปลี่ยนแปลงได้ตามความเหมาะสม เนื่องจากสภาพ ลม ฟ้า อากาศ, การล่าช้าอันเนื่องมาจากสายการบิน และสถานการณ์ในต่างประเทศที่ทางคณะเดินทางในขณะนั้น เพื่อความปลอดภัยในการเดินทาง โดยบริษัทฯ ได้มอบหมายให้ หัวหน้าทัวร์ผู้นำทัวร์ มีอำนาจตัดสินใจ ณ ขณะนั้นทั้งนี้การตัดสินใจ จะคำนึงถึงผลประโยชน์ของหมู่คณะเป็นสำคัญ

อัตราค่าบริการ ภูเก็ต ฮอกไกโด โฮชิโนะ ริสอร์ท 7 วัน TG

ช่วงเวลาการเดินทาง	ผู้ใหญ่พัก ห้องละ 2 ท่าน	เด็กอายุต่ำกว่า 12 ปี พักกับผู้ใหญ่ 1 ท่าน (เด็กมีเตียง)	เด็กอายุต่ำกว่า 12 ปี พักกับผู้ใหญ่ 2 ท่าน (เด็กไม่มีเตียงเสริม)	พักท่านเดียว / ห้อง จ่ายเพิ่ม
4 – 10 ธ.ค. 2569 (หยุดวันพ่อ, วันรัฐธรรมนูญ)	132,900	132,900	132,900	20,900
24 – 30 ธ.ค. 2569 (วันคริสต์มาส)	155,900	155,900	155,900	29,900
22 – 28 ม.ค. 2570	132,900	132,900	132,900	20,900
5 – 11 ก.พ. 2570	155,900	155,900	155,900	29,900
19 – 25 ก.พ. 2570 (หยุดวันมาฆบูชา)	132,900	132,900	132,900	20,900
5 – 11 มี.ค. 2570	132,900	132,900	132,900	20,900
12 – 18 มี.ค. 2570	132,900	132,900	132,900	20,900

ไม่เอาตัวเครื่องบินหัก 17,000 บาท





คณะออกเดินทางได้เมื่อมีจำนวนผู้เดินทางครบ 10 ท่านเท่านั้น

คำเตือน ! เรื่องการทิ้งขยะในประเทศญี่ปุ่น

ประเทศญี่ปุ่นมีกฎระเบียบที่เข้มงวดมากเกี่ยวกับการทิ้งขยะ โดยเฉพาะขยะชิ้นใหญ่ เช่น กระเป๋ากการเดินทาง เครื่องใช้ไฟฟ้า หรือสิ่งของขนาดใหญ่ต่างๆ หากทิ้งเองโดยพลการ หรือไม่ปฏิบัติตามกฎหมาย จะถือเป็นการทิ้งขยะผิดกฎหมาย ซึ่งมีโทษปรับ เริ่มต้นที่ 20,000 เยนต่อชิ้น หรือมากกว่านั้น ขึ้นอยู่กับชนิดและขนาดของสิ่งของที่นำไปทิ้ง หากท่านใดมีความจำเป็นต้องทิ้งในระหว่างท่องเที่ยวในประเทศญี่ปุ่น กรุณาแจ้งไกด์หรือหัวหน้าทัวร์ล่วงหน้าเพื่อดำเนินการอย่างถูกต้องตามขั้นตอนกฎหมาย “เนื่องจากราคาค่าทิ้งขยะจะขึ้นอยู่กับขนาด ปริมาณ และข้อกำหนดของแต่ละเมืองหรือโรงแรม”

ประเภทห้องพักในโรงแรมประเทศญี่ปุ่น : ห้องพักแต่ละประเภทส่วนมากจะแยกกันคนละชั้น กรุณาทำความเข้าใจก่อนเดินทาง

- ทางโรงแรมส่วนใหญ่จัดห้องพักสำหรับสองท่าน เป็นพักเตียงคู่ (TWN) หรือเป็นประเภทห้องพักดับเบิล (DBL)
* ในกรณีนี้ จะขึ้นอยู่กับประเภทห้องพักของโรงแรมนั้นๆ *
- กรณีโรงแรมประเภทเรียวกัง จะเป็นห้องพักสไตล์ Japanese Style (แบบฟูก) หรือสไตล์ Western (เตียง)
* ขึ้นอยู่กับการจัดการของทางโรงแรม *
- กรณีเข้าพัก 3 ท่านต่อห้อง (ห้องพักเตียงคู่+ที่นอนเสริม) ท่านต้องยอมรับในพื้นที่ที่จำกัดของห้องพัก
- กรณีเข้าพักเดี่ยว 1 ท่าน SGL (1 เตียง) หากวันเข้าพักห้องพัก 1 เตียงไม่เพียงพอ ทางโรงแรมอาจจัดห้องพัก 2 เตียงให้สำหรับท่านเข้าพัก 1 ท่าน

 <p>Single Bed Room (ห้องพักเดี่ยว) พักท่านเดียว มีค่าใช้จ่ายเพิ่ม</p>	 <p>Twin Beds Room (ห้องพักเตียงคู่) พักสำหรับ 2 ท่าน</p>	 <p>Double Bed Room (ห้องพักเตียงดับเบิล) พักสำหรับ 2 ท่าน (1 เตียง) ห้องพักมีจำกัด และขนาดห้องเล็กกว่าเตียงคู่</p>	 <p>Triple Bed Room (ห้องพักสำหรับ 3 ท่าน) 2 เตียง + 1 เตียงเสริม โรงแรมบางแห่งอาจจะไม่มีบริการประเภทห้องนี้</p>
--	---	---	--

อัตราค่าบริการนี้รวม

- ✓ ค่าตั๋วเครื่องบิน ไป-กลับ กรุงเทพฯ-ซิดนีย์-กรุงเทพฯ สายการบินไทย (น้ำหนักกระเป๋า 23 กิโลกรัม)
- ✓ ค่ารถปรับอากาศนำเที่ยวตามระบุไว้ในรายการ พร้อมคนขับรถที่ชำนาญเส้นทาง
- ✓ โรงแรมที่พักตามระบุหรือเทียบเท่าในระดับเดียวกัน และราคาโรงแรมจะปรับขึ้น 3-4 เท่าตัว หากวันเข้าพักตรงกับงานเทศกาล เทศกาลหรือการประชุม ต่างๆ อันเป็นผลที่ทำให้ต้องมีการปรับเปลี่ยนที่พัก โดยคำนึงถึงความเหมาะสมเป็นหลัก
- ✓ ค่าอาหารที่ระบุในรายการ ให้ท่านได้ลิ้มรสกับอาหารท้องถิ่นของญี่ปุ่น
- ✓ ค่าประกันอุบัติเหตุในการเดินทางวงเงินท่านละ 1,000,000 บาท
- ✓ น้ำดื่มบนรถบัสวันละ 1 ขวด
- ✓ ค่าบริการนำทัวร์โดยมัคคุเทศก์ผู้มีประสบการณ์นำเที่ยวให้ความรู้ และคอยดูแลอำนวยความสะดวกตลอดการเดินทาง
- ✓ ค่าทิปไกด์ท้องถิ่น และคนขับรถ

อัตราค่าบริการนี้ไม่รวม

- × ค่าภาษีมูลค่าเพิ่ม 7% และค่าภาษีหัก ณ ที่จ่าย 3% (กรณีที่ท่านต้องการใบกำกับภาษี)
- × ค่าใช้จ่ายส่วนตัว อาทิ ค่าโทรศัพท์, ค่าซักรีด, ค่าเครื่องดื่มและอาหารนอกเหนือจากที่ระบุในรายการ
- × ค่าฝากพันของภาน้ำมันที่ทางสายการบินแจ้งเปลี่ยนแปลงกะทันหัน
- × ค่าวีซ่าท่องเที่ยวประเทศญี่ปุ่น กรณีผู้เดินทางเป็นต่างชาติต้องขอวีซ่า
- × ค่าทิปหัวหน้าทัวร์จากเมืองไทยวันละ 100 บาท/ท่าน/วัน (รวม 7 วัน)

เงื่อนไขการสำรองที่นั่ง และการชำระเงิน

- ❖ **กรุณาจองล่วงหน้าพร้อมชำระงวดแรก 50,000 บาท** ก่อนการเดินทาง **พร้อมส่งสำเนาหน้าหนังสือเดินทาง Passport มายังบริษัท** และค่าใช้จ่ายส่วนที่เหลือกรุณาชำระก่อนการเดินทางไม่น้อยกว่า 14 วัน มิฉะนั้นจะถือว่าท่านยกเลิกการเดินทาง
- ❖ บริษัทฯ ขอสงวนสิทธิ์ยกเลิกการเดินทางก่อนล่วงหน้า 10 วัน ซึ่งจะเกิดขึ้นได้ก็ต่อเมื่อไม่สามารถทำกรุ๊ปได้อย่างน้อย 15 ท่าน ทางบริษัทฯ ยินดีคืนเงินให้ทั้งหมด หรือจัดหาคณะทัวร์อื่นให้ ถ้าท่านต้องการ
- ❖ บริษัทฯ ขอสงวนสิทธิ์ที่จะเปลี่ยนแปลงรายละเอียดบางประการในทัวร์นี้ เมื่อเกิดเหตุจำเป็น สุดวิสัย จนไม่อาจแก้ไขได้ และจะไม่รับผิดชอบใดๆ ในกรณีที่สูญหาย สูญเสียหรือได้รับบาดเจ็บ ที่นอกเหนือความ รับผิดชอบของหัวหน้าทัวร์และเหตุสุดวิสัยบางประการเช่น การนัดหยุดงาน ภัยธรรมชาติ การจลาจล ต่างๆ
- ❖ เนื่องจากรายการทัวร์นี้เป็นแบบเหมาจ่ายเบ็ดเสร็จ หากท่านสละสิทธิ์การใช้บริการใดๆตามรายการ หรือถูกปฏิเสธการเข้า และออกประเทศไม่ว่าในกรณีใดก็ตาม ทางบริษัทฯ ขอสงวนสิทธิ์ไม่คืนเงินในทุกกรณี
- ❖ เมื่อท่านได้ชำระเงินมัดจำหรือทั้งหมด ไม่ว่าจะเป็นการชำระผ่านตัวแทนของบริษัทฯ หรือชำระโดยตรงกับทางบริษัทฯ ทางบริษัทฯ จะขอถือว่าท่านรับทราบและยอมรับในเงื่อนไขต่างๆของบริษัทฯ ที่ได้ระบุไว้โดยทั้งหมด
- ❖ **ทางบริษัทเริ่มต้น และจบ การบริการ ที่สนามบินสุวรรณภูมิ** กรณีท่านเดินทางมาจากต่างจังหวัด หรือต่างประเทศ และจะสำรองตั๋วเครื่องบิน หรือพาหนะอย่างหนึ่งอย่างใดที่ใช้ในการเดินทางมาสนามบิน ทางบริษัทฯ จะไม่รับผิดชอบต่อค่าใช้จ่ายในส่วนนี้ เพราะเป็นค่าใช้จ่ายที่นอกเหนือจากโปรแกรมการเดินทางของบริษัทฯ ฉะนั้นท่านควรจะให้กรุ๊ป FINAL 100% โดยมีเอกสารแจ้งการนัดหมายการเดินทางส่งไปถึงท่านเป็นที่เรียบร้อยแล้ว ท่านจึงสามารถสำรองยานพาหนะได้
- ❖ **ตั๋วเครื่องบินที่ใช้ในการเดินทางไม่สามารถ Refund หรือเลื่อนวันกลับ หรือเปลี่ยนแปลงการเดินทางได้** กรณีท่านจะกลับก่อนหรือเลื่อนวันเดินทางกลับ กรุณาติดต่อสอบถามเจ้าหน้าที่ก่อนการเดินทาง มิฉะนั้นท่านจะต้องซื้อตั๋วใหม่เองในกรณีไม่เดินทางไป และกลับตาม โปรแกรมที่ท่านซื้อจากทางบริษัท เนื่องจากเป็นคุณสมบัติของตั๋วที่ออกมาจากทางสายการบิน

เงื่อนไขการยกเลิก

- ❖ ยกเลิกก่อนการเดินทาง 30 วัน - คืนค่าใช้จ่ายทั้งหมด **ยกเว้นกรุ๊ปที่เดินทางช่วงวันหยุด หรือเทศกาลที่ต้องการันตีมัดจำกับสายการบิน หรือ กรุ๊ปที่มีกิจการันตีค่ามัดจำที่หักโดยตรงหรือโดยการผ่านตัวแทนในประเทศ หรือต่างประเทศและไม่อาจขอคืนเงินได้**
- ❖ ยกเลิกก่อนการเดินทางน้อยกว่า 14 - 29 วัน - เก็บค่าใช้จ่าย 50 % ของราคาทัวร์
- ❖ ยกเลิกก่อนการเดินทาง 1 - 15 วัน - เก็บค่าบริการทั้งหมด 100 %

***** **ฟรีเยี่ยมญี่ปุ่น ฮอกไกโด โอชิโนะ รีสอร์ท 7 วัน 5 คืน สายการบินไทย** *****