



SCANDINAVIA VIA

DENMARK • NORWAY • FINLAND • SWEDEN



10 DAYS 7 NIGHTS



บินลงไฟท์เช้า กลับไฟท์เย็น เที่ยวเต็มอิ่มจุใจ

พักในเรือสำราญ 2 ลำ Viking line Line และ DFDS(SEAVIEW)

นั่งรถไฟสายโรแมนติก Flamsbana

ล่องเรือชมความงามของซอนนี พอร์ริด(มรดกโลก)

เที่ยวครบ 4 ประเทศแห่งสแกนดิเนเวีย

เข้าชมพิพิธภัณฑ์เรือรบวาซาและศาลาอาหารเมือง(มอธรางวัลโบนา)

เที่ยวเมืองเบอร์เกน "BERGEN" เมืองมรดกโลกสุดแสนโรแมนติก

มีหัวหน้าทัวร์คอยดูแลและบริการตลอดการเดินทาง

MAR - AUG 2024

START

102,900

สแกนดิเนเวีย 4 ประเทศ 10 วัน QR นั่งรถไฟสายโรแมนติก

เดนมาร์ก * นอร์เวย์ * สวีเดน * ฟินแลนด์



ไฮไลท์การเดินทางสแกนดิเนเวีย 10 วัน มี.ค. – ส.ค.2567

1. พักในเรือสำราญ 2 ลำ DFDS และ Viking Line (SEAVIEW)
2. นั่งรถไฟสายโรแมนติก Flamsbana
3. ล่องเรือชมความงามของซอนน์ ฟยอร์ด(มรดกโลก)
4. อาหารท้องถิ่นและอาหารเอเชียรสเลิศ
5. เที่ยวครบสี่เมืองหลวงแห่งสแกนดิเนเวีย โคเปนเฮเกน, ออสโล, สต็อกโฮล์ม และ เฮลซิงกิ
6. เที่ยวเมืองเบอร์เกน “BERGEN” เมืองมรดกโลกสุดแสนโรแมนติก
7. มีหัวหน้าทัวร์คอยดูแลและบริการตลอดการเดินทาง

วันแรกของการเดินทาง (1) สนามบินสุวรรณภูมิ

17.30 คณะพร้อมกัน ณ สนามบินสุวรรณภูมิ เคาน์เตอร์สายการบินกาทาร์แอร์เวย์ เจ้าหน้าที่จากบริษัทฯ คอยอำนวยความสะดวกก่อนการเดินทาง

20.30 ออกเดินทางสู่สนามบินโคฮา โดยสายการบินกาทาร์ เที่ยวบินที่ QR833

23.20 ถึงสนามบินโคฮา, ประเทศกาตาร์ (รอเปลี่ยนเครื่อง)

วันที่สองของการเดินทาง(2) โคเปนเฮเก้น – ชมเมือง – ลิตเติลเมอร์เมด

ล่องเรือสำราญ DFDS (พักห้อง SEA VIEW)

01.20 ออกเดินทางสู่โคเปนเฮเก้น โดยสายการบินกาทาร์ เที่ยวบินที่ QR161

06.55 เดินทางถึงกรุงโคเปนเฮเก้น ประเทศเดนมาร์ก ผ่านพิธีตรวจคนเข้าเมืองจากนั้นนำท่านเข้าสู่ตัวเมือง กรุง

โคเปนเฮเก้น ซึ่งตั้งอยู่ระหว่างทะเลบอลติกและทะเลเหนือ ล้อมรอบด้วยพื้นน้ำเกือบทั้งหมด ภูมิภาคประกอบด้วยคาบสมุทรจูทแลนด์

(Jutland) และเกาะต่างๆอีก 406 เกาะ จากนั้นนำท่านชมตัวเมืองโคเปนเฮเก้น นำท่านถ่ายรูปคู่กับ

“เงือกน้อยลิตเติลเมอร์เมด” Little

Mermaid สัญลักษณ์ที่สำคัญของเมือง นำท่านนั้นชม **“น้ำพุกฟิออน”** รูปปั้นตำนานการเกิด

ประเทศเดนมาร์ก ซึ่งเป็นผลงานแอนเดอร์ส บุนด์การ์ด สร้างให้เป็นสัญลักษณ์ของเมืองใน

โอกาสครบรอบปีที่ 50 จากนั้นชมจัตุรัส **“พระราชวังอมาเลียนบอร์ก” Amalienborg Palace** ที่ประทับในฤดูหนาวของราชวงศ์แห่งเดนมาร์ก

เที่ยง **🍽️บริการอาหารกลางวัน ณ ภัตตาคาร**

บ่าย **จากนั้นนำท่านสู่ “ย่านนูฮาวน์” Nyhavn**

หรือท่าเรือใหม่ ซึ่งเป็นท่าเรือเก่าที่มีการขุดคลองเชื่อมต่อกับทะเลและยังเป็นที่ตั้งของบ้านเรือนตั้งแต่ยุคคริสต์ศตวรรษที่ 17 นำท่านชม **จัตุรัสซิดีฮอลล์** อาคารเทศบาลเมืองเก่า เขตย่านใจกลางเมือง ได้เวลาอันสมควรออกเดินทางสู่ท่าเรือเพื่อนำคณะลงเรือสำราญสุดหรูขนาดใหญ่อีเอฟดีเอส(DFDS)



15.00 นำคณะลงเรือสำราญขนาดใหญ่ ดีเอฟดีเอส DFDS ซึ่งสะดวก

สบายด้วยสิ่งอำนวยความสะดวกนานาชนิด เช่น ภัตตาคาร บาร์ ไนต์คลับและเพลินกับการเลือกชมสินค้าปลอดภาษี ฯลฯ ล่องสู่ทะเลเหนือจรดมหาสมุทรแอตแลนติก ออกเดินทางจากกรุงโคเปนเฮเก้น ประเทศเดนมาร์ก สู่กรุงออสโล ประเทศนอร์เวย์

ค่า **๑๐** บริการอาหารมือค่ำ แบบบุฟเฟ่ต์อาหารทะเลเมนู

พิเศษ สแกนดิเนเวียนซีฟู้ด Scandinavian Seafood พร้อมเครื่องดื่มท่านละ 1 แก้ว



ที่พัก: บนเรือ DFDS พักห้องละ 2 ท่าน (SEA VIEW CABIN)

วันที่สามของการเดินทาง(3) ออสโล – ชมกรุงออสโล – ฟลัม/วอส

เช้า **๑๐** บริการอาหารมือเช้า ณ ห้องอาหารในเรือสำราญ

09.30 เรือเข้าเทียบฝั่งท่าเรือกรุงออสโล ประเทศนอร์เวย์ นำท่านผ่านชมบริเวณด้านหน้า พระราชวังหลวง “Royal Palace” แห่งกรุงออสโล พระราชวังแห่งนี้มีสถาปัตยกรรมแบบนีโอคลาสสิกที่สวยงาม โดยมีรูปปั้นกษัตริย์เฟรเดอริกที่ 5 (Frederik V) ทรงม้า

บริเวณด้านหน้าพระราชวังและเมื่อมองลงไปจากเนินพระราชวังแล้วจะเห็นสวน Slottsparken และ “ถนนคาร์ล โจฮัน” ถนนช้อปปิ้งที่มีสินค้ามากมาย รวมถึงยังเป็นที่ตั้งของ “โรงละครแห่งชาติ” ที่สร้างขึ้นในปี 1899, “มหาวิทยาลัยออสโล” มหาวิทยาลัยที่เก่าแก่ที่สุด



ของนอร์เวย์ สร้างขึ้นในปี 1852, และ “อาคารรัฐสภา” “Stortinget” ที่เปิดใช้มาตั้งแต่ปี 1866 เก็บภาพความงดงามของบริเวณอาคารศาลาว่าการกรุงออสโล และโรงละครโอเปร่าที่ตั้งอยู่ในบริเวณริมอ่าวออสโลฟยอร์ด

เที่ยง **๑๐** บริการอาหารมือกลางวัน ณ ภัตตาคาร



บาย นำคณะออกเดินทางสู่ “เมืองฟลัม” Flam (280 กม.) สู่แหล่งแนว ฟยอร์ดอันงดงาม เป็นเมืองที่อยู่ปลายสุดของฟยอร์ดปากแม่น้ำฟลัม ล้อมรอบไปด้วยหุบเขาสลับซับซ้อน ธรรมชาติที่สวยงาม บวกกับอาคารบ้านเรือนที่สร้างจากไม้สีน้ำตาลทั้งสีขาว สีแดง สีเหลือง และสีเขียว โดยเฉพาะอย่างยิ่งในช่วงเวลาที่แสงอาทิตย์สาดส่องลอดผ่านหุบเขาชื่นชมกับธรรมชาติเป็นภาพที่ติดตาตรึงใจไปอีกนานแสนนาน

คำ **๒๑** บริการอาหารมื้อค่ำ ณ ภัตตาคาร / นำท่านเดินทางสู่ที่พัก

พักที่: Fretheim Hotel / Park Hotel Voss / Myrkdalen Resort / Stalheim Hotel หรือระดับใกล้เคียง

**วันที่สี่ของการเดินทาง(4) ฟลัม/วอส – ล่องเรือชมฟยอร์ด (มรดกโลกทางธรรมชาติ)
นั่งรถไฟสายโรแมนติก(สวยที่สุดในนอร์เวย์) – เบอร์เกน**

เช้า **๒๑** รับประทานอาหารเช้า ณ ห้องอาหารของโรงแรม

นำท่านเดินทางสู่ท่าเรือฟลัม เพื่อล่องชมความงดงามของ Nærøysfjord ที่โอบล้อมด้วยภูเขาสูงตระหง่านสูงถึง 1,700 เมตร ซึ่งเป็นสาขาของ Sognefjord ที่ยาว 204 กม. และลึกถึง 1,308 เมตร ประทับใจกับหนึ่งฟยอร์ดที่สวยงามที่สุดของโลก ชมทิวทัศน์ที่สวยงามของฟาร์มแบบดั้งเดิมขนาดเล็กที่เกาะอยู่บนไหล่เขา และภูเขาสวยงามที่ธรรมชาติบรรจงสลักไว้ดูวิจิตรพิสดารบน เนินลาดริมฝั่งมีบ้านพักของชาวนอร์เวย์ที่สร้างจากไม้สน รวมถึงน้ำตกที่ไหลตกจากริมหน้าผา สร้างบรรยากาศให้ตื่นตาตื่นใจมีรูปลักษณ์เรือล่องถึงเมือง ‘กุศวันแก่น’ เมืองมิประวัติศาสตร์ทางวัฒนธรรมอันยาวนาน ที่ได้รับการอนุรักษ์ไว้เป็นอย่างดี ตั้งอยู่ท่ามกลางธรรมชาติที่งดงามของแหล่งฟยอร์ดนอร์เวย์



คำ บริการอาหารเย็น ณ ภัตตาคาร

บาย นำท่านนั่งรถไฟสายโรแมนติก “ฟลัมสบานา” (Flamsbana) จากภูเขาสูงลงไปจนถึงฟยอร์ดด้วย Flåm Railway ที่ได้รับความนิยมมากที่สุดของนอร์เวย์และได้รับการโหวตให้เป็นหนึ่งในการเดินทางโดยรถไฟที่ดีที่สุดในโลกด้วยแม่น้ำที่ตัดผ่านหุบเขาลึก น้ำตกที่ไหลลงมาตามไหล่เขาที่สูงชัน ยอดเขาสีขาวที่มีฟาร์มขนาดเล็กที่เกาะอยู่บนทางลาดชัน การเดินทางบนรถไฟ Flåm Railway จึงเป็นการเดินทางผ่านธรรมชาติของนอร์เวย์ จากนั้นต่อด้วย รถไฟสายโรแมนติก



“ฟลัมบานา” (Flambana) ที่สถานีไมคาล นับเป็นหนึ่งในเส้นทางรถไฟที่สูงและสวยที่สุดในโลก ฟลัมบานาเป็นเส้นทางรถไฟสายเก่าแก่ที่เปิดให้บริการมาตั้งแต่ปี ค.ศ.1940 ระหว่างนั้งรถไฟ แวะจอดที่สถานีน้ำตกจอสฟอส (Kjosfossen) ชมความสวยงามและสัมผัสความชุ่มน้ำจากละอองน้ำของน้ำตกที่มีความสูงถึง 225 เมตรประทับใจกับทัศนียภาพที่สวยงามตลอดเส้นทางจนถึงหมู่บ้านฟลัม [จากนั้นนำท่านออกเดินทางสู่เมืองเบอร์เกน Bergen เมืองแสนสวยริมชายฝั่งทะเลเหนือ](#)

ค่ำ **🕒 บริการอาหารค่ำ ณ ภัตตาคารภายในโรงแรมที่พัก**

พักที่: Scandic Hotel, Thon Hotel, Clarion Hotel / หรือระดับใกล้เคียง

วันที่ห้าของการเดินทาง(5) เบอร์เกน – ชมเมือง – นั่งรถรางขึ้นยอดเขา Floyen – โกล

เช้า **🕒 บริการอาหารเช้า ที่ห้องอาหารของโรงแรม**

[นำท่านเที่ยวชมเมืองเบอร์เกน Bergen](#) เมืองมรดกโลก ที่ได้รับการอนุรักษ์ไว้เป็นอย่างดี [นำท่าน นั่งรถราง](#)

[ขึ้นสู่ยอดเขา \(Floyen\)](#) บนความ

สูง 520 เมตรเหนือระดับน้ำทะเล เพื่อให้ท่านได้ชมวิวกว้างทัศนียภาพของเมืองอันเป็นภาพบรรยากาศที่งดงามและประทับใจ ได้เวลาสมควร นำท่านลงเขาสู่บริเวณตลาดปลาที่มีทั้งปลาทะเลน้ำลึกชนิดต่างๆ และผักผลไม้ท่านจะเพลิดเพลินไปกับการเดินชมเมืองอย่างเต็มที่ เริ่มจากเขตเมืองเก่าอันเป็นที่ตั้งของ Fish Market ที่เป็นทั้งตลาด ปลาอันเก่าแก่และศูนย์การคมนาคมทางทะเลและท่องเที่ยวในภูมิภาคนี้



เที่ยง **🕒 บริการอาหารมื้อกลางวัน ณ ภัตตาคาร**

บ่าย [นำท่านเดินเที่ยวชม “หมู่บ้านชาวประมงโบราณ” Bryggen](#) สิ่งก่อสร้างเก่าแก่ที่ยังคงอนุรักษ์อาคารไม้

สีสันสวยงามที่มีอายุเกือบ 300 ปี เรียงรายตลอดแนว นับเป็นตัวอย่างการก่อสร้างที่โดดเด่นและมีความสำคัญทางประวัติศาสตร์และวัฒนธรรม จนได้รับการจดทะเบียนให้เป็นมรดกโลกโดยองค์การยูเนสโก



(Unesco) ได้เวลาสมควรนำท่านออกเดินทางสู่เมืองโกล Gol / เมืองเกลโล Geilo เมืองสกีรีสอร์ท

ค่ำ **🕒 บริการอาหารมื้อค่ำ ณ ภัตตาคาร**

พักที่: Pers Hotel Gol / Ustedalen Hotel หรือระดับใกล้เคียง

วันที่หกของการเดินทาง(6) เกลโล่ – ออสโล – ชมเมือง – คาร์ลสตัด

เช้า ๑๐ | บริการอาหารเช้า ที่ห้องอาหารของโรงแรม

จากนั้นนำท่านออกเดินทางสู่ **“กรุงออสโล”** โดยใช้เส้นทางแสนสวย ผ่านชมบ้านเรือนที่สวยงามระหว่างทาง

สัมผัสธรรมชาติสุดแสนโรแมนติกเดินทางถึงกรุงออสโล เมืองหลวงแสนสวยของประเทศนอร์เวย์ จากนั้นนำท่านเดินทางเข้าสู่กรุงออสโล ตัวเมืองตั้งอยู่ขอบด้านเหนือของอ่าวฟยอร์ดที่ชื่อ ออสโลฟยอร์ด ตัวเมืองประกอบด้วยเกาะ 40 เกาะ เกาะใหญ่ที่สุดชื่อ MALMOYA นอกจากนี้ ยังมีทะเลสาบกว่า 343 แห่งซึ่งเป็นแหล่งน้ำจืดสำคัญ **นำท่าน “เข้าชม**

สวนประติมากรรมวิกแลนด์” ชมผลงานของปฏิมากรเอกชาวนอร์เวย์ชื่อ กุสตาฟ วิกแลนด์ ที่ใช้เวลา 40 ปี ใน



การแกะกลุ่มรูปสลักหินแกรนิตและทองแดง แสดงถึงเห็นวัฏจักรในหนึ่งชีวิตของมนุษย์ตรงใจกลางของอุทยานเป็นที่ตั้งของรูปแกะสลักชิ้นโบว์แดงของท่านชื่อ "โมโนลิท" (สูง 17 เมตร) แกะสลักจากหินแกรนิตชนิดแข็ง และรูปปั้น หล่อสำริด เยอะแยะมากมายรวมทั้งสวนดอกไม้มานานาพันธุ์ให้ท่านเก็บภาพบรรยากาศความสวยงามอย่าเต็มที **นำท่านขึ้นสู่จุดชมวิว “ชมลานกระโดดสกีโฮเมนคอกเลน” Holmenkullen Ski Jump** ซึ่งสร้างขึ้นเพื่อเป็นสถานที่แข่งขันกระโดดสกีที่มีชื่อเสียงที่สุดของนอร์เวย์

เที่ยง ๑๒ | บริการอาหารกลางวัน ณ ภัตตาคาร



บ่าย คณะเดินทางสู่ **“เมืองคาร์ลสตัด” Karlstad** (200 กม.) **เมืองสวยงามเล็กๆ ตั้งอยู่ริมแม่น้ำเดลด้าที่ยาวที่สุดในสวีเดนที่ไหลลงสู่ ทะเลสาบวอนันที่ใหญ่เป็นอันดับสองของประเทศ อดีตศูนย์กลางทางการค้าของชาวไวกิงมาตั้งแต่ 1,000 ปีก่อนคริสตกาล** เมืองนี้สร้างเมื่อปี ค.ศ.1584 โดย ดยุก ชาร์ล ซึ่งต่อมาก็คือกษัตริย์ ชาร์ลที่ 9 แห่งราชวงศ์สวีดิช ชื่อเมืองจึงเรียกตามพระนามของพระองค์ **ชมโบสถ์ใหญ่ของเมือง** สร้างขึ้นเมื่อปี ค.ศ.1730 **ชมจัตุรัสใจกลางเมือง**

ค่ำ ๑๖ | บริการอาหารค่ำ ณ ภัตตาคาร

พักที่: SCANDIC HOTEL, KALSTAD หรือระดับใกล้เคียง

วันที่หกของการเดินทาง(6) คาร์ลสตัด – โอเรบรู – สต็อกโฮล์ม – ชมเมือง – ช้อปปิ้ง

เช้า ๑๐|บริการอาหารเช้า ที่ห้องอาหารของโรงแรม

นำท่านเดินทางสู่ [“เมืองเออเรบรู” Orebro](#) เมืองที่มีชื่อเสียงมากแห่งหนึ่ง ตั้งอยู่ในภาคกลางของประเทศสวีเดน [ชมเมืองเออเรบรู](#) อดีตเมืองที่มีความเจริญรุ่งเรืองทางการค้า และยังถือว่าเป็นศูนย์กลางทางประวัติศาสตร์ และวัฒนธรรมที่มีความเก่าแก่มากแห่งหนึ่งของประเทศสวีเดน อีกด้วย บันทึกภาพความงดงามของ ปราสาทเออเรบรู (Orebro Castle) ปราสาทป้อมปราการยุคกลางที่มีอายุเก่าแก่มากกว่า 700 ปี ตั้งอยู่บนเกาะเล็กๆ บนแม่น้ำสวาร์ตาน [“Svartan River”](#) สร้างขึ้นครั้งแรกในช่วงรัชสมัยของราชวงศ์ว้าซา (Royal Family Vasa) จากนั้นเดินทางสู่กรุงสต็อกโฮล์ม



เที่ยง ๑๐|บริการอาหารกลางวัน ณ ภัตตาคาร

นำคณะเดินทางเข้าสู่ใจกลาง [“กรุงสต็อกโฮล์ม”](#) เทียบชมเมืองหลวงของประเทศสวีเดน ที่มีความสวยงามที่สุดแห่งหนึ่งของโลก จนได้รับการขนานนามว่า [“ความงามบนผิวน้ำ”](#) Beauty on Water หรือ [“ราชินีแห่งทะเลบอลติก”](#) เมืองแห่งประวัติศาสตร์มาตั้งแต่ครั้งศตวรรษที่ 13 ศิลปะและ สถาปัตยกรรมผสมผสานด้วยความสะดวกสบาย และทันสมัยของบ้านเมือง, ตึกรามบ้านช่อง รวมทั้งปราสาทราชวัง ตั้งอยู่ริมน้ำและตามเนินสูงต่ำ เกาะใหญ่น้อย 14 เกาะ ที่โอบล้อมด้วยทะเลบอลติก Baltic Sea ทะเลสาบ มาลาเร็น Lake Malaren ทำให้สต็อกโฮล์มเป็นเมืองที่สวยงามที่สุดแห่งหนึ่งในโลก [จากนั้นอิสระให้ท่าน](#)



[ช้อปปิ้งในบริเวณ ห้างสรรพสินค้าเอ็นเค NK](#) ซึ่งเป็น“ห้างที่ใหญ่ที่สุดในยุโรปเหนือ” หรือเลือกเดินในย่าน [Walking Street](#) อันทันสมัย ที่เต็มไปด้วยสินค้าแบรนด์เนมมากมาย เช่น [Louis Vuitton, Chanel, NUDIE JEANS, Hermes, Burberry, Adidas, Nike](#) ฯลฯ และสามารถทะลุผ่านไปในพื้นที่เมืองเก่าที่สวยงาม

ค่ำ ๑๐|บริการอาหารค่ำ ณ ภัตตาคาร

พักที่: Quality Globe Hotel / Scandic Hotel หรือระดับใกล้เคียง

วันที่แปดของการเดินทาง(8) ลัตোকโฮล์ม – ชมเมือง – เข้าชมพิพิธภัณฑ์เรือรบวาซา
เข้าชมศาลาว่าการเมือง – เกมล่าสแตน – ล่องเรือสำราญ Viking Line (พักห้อง SEA VIEW)

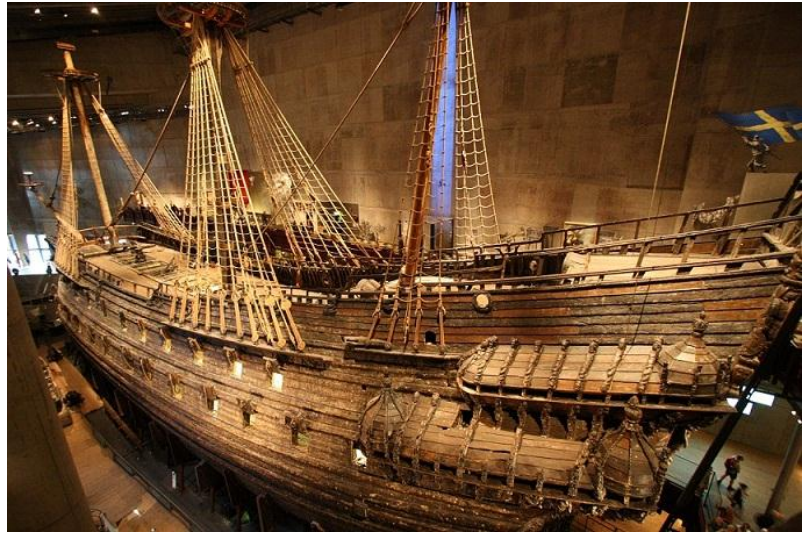
เช้า ๑๐ บริการอาหารเช้า ที่ห้องอาหารของโรงแรม

นำคณะ “เข้าชมศาลาว่าการเมือง” City Hall สถานที่จัดงานเลี้ยงให้ผู้ที่ได้รับรางวัลโนเบลที่มีชื่อเสียงไปทั่วโลก โดยการมอบรางวัลโนเบลจัดขึ้นในเดือนธันวาคมของทุกปี ตัวตึกก่อสร้างด้วยอิฐแดงกว่า 8 ล้านก้อนและตกแต่งผนังในห้องต้นรัที่มีลวดลายฝังหินโมเสกกว่า 19 ล้านชิ้น ใช้เวลาในการก่อสร้างนานถึง 12 ปี แล้วเสร็จ

ในปี ค.ศ. 1911 **นำคณะเดินทางเข้าชม**

“พิพิธภัณฑ์เรือรบวาซา” Vasa

Museum เรือรบแห่งราชอาณาจักรสวีเดนที่ได้รับ พระราชโองการให้สร้างขึ้นเพื่อใช้ในการทำสงครามกับเยอรมนี **“เรือรบวาซาร์”** ได้ถูกสร้างขึ้นอย่างยิ่งใหญ่งดงามและน่าเกรงขามแต่เรือรบลำนี้กลับไม่มีโอกาสที่จะได้ออกไปลอยลำต่อหน้าศัตรูของสวีเดนเลยเพราะ



หลังจากเรือรบวาซาร์ได้ถูกปล่อยลงน้ำได้เพียง 30 นาที เรือรบวาซาร์ก็ล่มและจมลงสู่ก้นทะเลอย่างรวดเร็ว และถูกทิ้งให้จมอยู่อย่างเดียวดายใต้ทะเลบอลติคนานถึง 333 ปี ก่อนที่จะถูกขุดขึ้นมา และนำมาตั้งแสดงไว้ที่พิพิธภัณฑ์แห่งนี้

เที่ยง ๑๒ บริการอาหารกลางวัน ณ **ภัตตาคาร**

จากนั้นนำท่านชมเมืองเก่า **“เกมล่าสแตน”** ซึ่งตั้งอยู่กลางใจเมืองระหว่างทะเลบอลติกและทะเลสาบมาลาเร็น โดยมีสะพานเชื่อมระหว่างเมืองใหญ่และเกาะ และเป็นทางเดินที่เชื่อมระหว่างเมืองและเกาะด้วย จึงทำให้เป็นที่มาของสมญานามของเมืองเก่าเล็กๆแห่งนี้ โดยที่นี้เป็นเมืองที่ผสมผสานระหว่างความเก่าแก่ของประวัติศาสตร์และความทันสมัยของร้านค้าที่เรียงรายมากมายบนท้องถนนแคบๆ ของเมือง



18.00 เดินทางสู่ท่าเรือสำราญ Viking Line นำท่านขึ้นเรือเข้าสู่เรือสำราญขนาดใหญ่ ที่ให้บริการเดินเรือระหว่างแผ่นดินใหญ่ของสวีเดน และฟินแลนด์ ที่เริ่มให้บริการในช่วงปลายฤดูใบไม้ผลิปี 1959 เรือ Viking Line ผสมผสานความหรูหราและความโอ้อ่า เป็นที่รู้จักกันอย่างแพร่หลายว่าเป็นหนึ่งในผู้ให้บริการเรือเฟอร์รี่ที่ดีที่สุดภูมิภาคทะเลบอลติก โดยเรือให้ความ



บันเทิงมากมาย อาหารและเครื่องดื่มชั้นดี และ โอกาสในการช้อปปิ้งที่ยอดเยี่ยมบนเรือ

20.00 เรือสำราญเดินทางสู่เมืองตุรกุ ประเทศฟินแลนด์

ค่ำ บริการอาหารค่ำ ณ ห้องอาหารบนเรือ

พักที่: เรือสำราญ VIKING LINE พักห้องละ 2 ท่าน (วิวทะเล) SEASIDE CABIN

วันที่เก้าของการเดินทาง(9) เฮลซิงกิ – ชมเมือง – เดินทางกลับ

06.00 เรือเข้าเทียบฝั่ง “ท่าเรือตุรกุ” เมืองหลวงเก่าของประเทศฟินแลนด์

เช้า ๑๐) บริการอาหารเช้า ณ ห้องอาหารภายในเรือสำราญ

นำท่านชมกรุงเฮลซิงกิเมืองหลวงของฟินแลนด์ ซึ่งมีสถาปัตยกรรมแบบ ผสมผสานระหว่างสวีดิชและรัสเซีย

เจ้าของสมณนาม “ธิดาสาวแห่งทะเล บอลติก” นำท่าน **“เข้าชม โบสถ์หินเทพอลิเยวคิโอ”**

Templiaukio Church ที่สร้างขึ้นโดย การขุดเจาะในซอกหินแกรนิตขนาดมหึมา โบสถ์ซึ่งออกแบบโดยสองพี่น้อง

น้องตัวโมและติโม ในปีค.ศ. 1969 มี

รูปร่างคล้ายจานบิน นำชม

“อนุสาวรีย์ซิบیلیอุส” Sibelius คีตกวี

เอกชาวฟินแลนด์ผู้แต่งเพลงฟินแลนด์

เดียที่สวนสาธารณะเวลด์ จากนั้นชม

“จัตุรัสรัฐสภา” Senate Square

ซึ่งเป็นที่ตั้งของอนุสาวรีย์พระเจ้าอ

เล็กซานเดอร์และมหาวิหารใหญ่นี้กาย

รูเธอรันนำชม **“ตลาดนัดริมทะเล”**

Market Square ที่มีชื่อเสียง

นอกจากจะเป็นตลาดย่านใจกลางเมืองที่ขายของที่ระลึกแก่นักท่องเที่ยว แหล่งขายปลานานาชนิด อาหารผลไม้

และดอกไม้แล้ว ยังเป็นที่ตั้งสถานที่สำคัญ อาทิ ทำเนียบประธานาธิบดี, ศาลากลางและ โบสถ์ **“มหาวิหาร**

Uspensky” ของศาสนาคริสต์นิกายออร์ทอดอกซ์ที่งดงามด้วยลักษณะสถาปัตยกรรมแบบรัสเซีย // สมควรแก่

เวลา เดินทางสู่สนามบิน

17.40 ออกเดินทางสู่กรุงโดฮา ประเทศกาตาร์ โดยสายการบินกาตาร์ เที่ยวบินที่ QR302

23.30 ถึงสนามบินโดฮา นำท่านเปลี่ยนเครื่อง เดินทางสู่กรุงเทพฯ

วันที่สิบของการเดินทาง(10) โดฮา – สนามบินสุวรรณภูมิ

02.20 เดินทางสู่สนามบินสุวรรณภูมิ โดยสายการบินกาตาร์ เที่ยวบินที่ QR836

13.10 เดินทางถึงสนามบินสุวรรณภูมิ โดยสวัสดิภาพพร้อมความประทับใจ



*** หมายเหตุ โปรแกรมการเดินทางอาจเปลี่ยนแปลงได้ตามความเหมาะสม เนื่องจากสภาพ ลม ฟ้า อากาศ การจราจร การล่าช้าของสายการบิน และสถานการณ์ในต่างประเทศที่ทางคณะเดินทางในขณะนั้น เพื่อความเหมาะสม และความปลอดภัยในการเดินทาง บริษัทฯ ได้มอบหมายให้ หัวหน้าทัวร์ผู้นำทัวร์ มีอำนาจตัดสินใจ ณ ขณะนั้นทั้งนี้การตัดสินใจ จะคำนึงถึงความเป็นไปได้ ความเหมาะสม และผลประโยชน์ของหมู่คณะเป็นสำคัญ

อัตราค่าบริการ มี.ค. – ส.ค.67 (ไม่รวมค่าวีซ่า)

กำหนดการเดินทาง	ผู้ใหญ่ พักห้องละ 2 ท่าน	เด็กอายุต่ำกว่า 12 ปี พักกับผู้ใหญ่ 1 ท่าน	เด็กอายุต่ำกว่า 12 ปีพักกับ ผู้ใหญ่ 2 ท่าน (เสริมเตียง)	พักเดี่ยว เพิ่มท่านละ
24 มี.ค. – 02 เม.ย.67	102,900	102,900	102,900	32,900
05 – 14 เม.ย.67	122,900	122,900	122,900	32,900
12 – 21 เม.ย.67	119,900	119,900	119,900	32,900
28 เม.ย. – 07 พ.ค.67	119,900	119,900	119,900	32,900
10 – 19 พ.ค.67	119,900	119,900	119,900	32,900
28 พ.ค. – 06 มิ.ย.67	119,900	119,900	119,900	32,900
12 – 21 มิ.ย.67	119,900	119,900	119,900	32,900
09 – 19 ก.ค.67	122,900	122,900	122,900	32,900
21 – 30 ก.ค.67	122,900	122,900	122,900	35,900
07 – 16 ส.ค.67	122,900	122,900	122,900	35,900

* คณะออกเดินทางได้เมื่อมีจำนวนผู้เดินทางครบ 15 ท่านเท่านั้น *

**กรณีต้องการอัปเดตตั๋วเครื่องบินหรือห้องพักบนเรือสำราญ กรุณาติดต่อพนักงานขาย **

กรุณาสารองที่นั่งล่วงหน้าอย่างน้อย 8 สัปดาห์เพื่อสะดวกในการยื่นวีซ่า

อัตราค่าบริการนี้รวม

- ค่าตั๋วเครื่องบินไป-กลับ กรุงเทพฯ-โคเปนเฮเก้น // เฮลซิงกิ-กรุงเทพฯ (หรือสลับประเทศก่อน-หลัง)
- ค่ารถปรับอากาศเที่ยวตามระบุไว้ในรายการ พร้อมคนขับรถที่ชำนาญเส้นทาง กฎหมายในยุโรปไม่อนุญาตให้คนขับรถเกิน 12ชม./วัน
- โรงแรมที่พักตามระบุหรือเทียบเท่าในระดับเดียวกัน ราคาโรงแรมจะปรับขึ้น 3-4 เท่าตัว หากวันเข้าพักตรงกับงานเทศกาลเทรดแฟร์หรือการประชุมต่างๆ อันเป็นผลที่ทำให้ต้องมีการปรับเปลี่ยนย้ายเมือง โดยคำนึงถึงความเหมาะสมเป็นหลัก
- ค่าอาหารที่ระบุในรายการ ให้ท่านได้เลิศรสกับอาหารท้องถิ่นในแต่ละประเทศ

- ค่าบริการนำทัวร์โดยหัวหน้าทัวร์ผู้มีประสบการณ์นำเที่ยวให้ความรู้ และคอยดูแลอำนวยความสะดวกตลอด การเดินทาง 1 ท่าน
- ค่าประกันสุขภาพและอุบัติเหตุในการเดินทางวงเงินท่านละ 1,000,000 บาท (ตามเงื่อนไขกรมธรรม์) **

อัตรค่าบริการนี้ไม่รวม

1. ค่าใช้จ่ายส่วนตัว อาทิ ค่าโทรศัพท์ ค่าซักรีด ค่าเครื่องดื่มและอาหารนอกเหนือจากที่ระบุในรายการ
2. ภาษีมูลค่าเพิ่ม 7 % และค่าภาษีหัก ณ ที่จ่าย 3 %
3. ค่าฝากพันของภาษีน้ำมันที่ทางสายการบินแจ้งเปลี่ยนแปลงกะทันหัน
4. [ค่าทิปคนขับรถวันละ 2 ยูโร/วัน/ท่าน \(ท่านละ 16 ยูโร\)](#)
5. [ค่าทิปหัวหน้าทัวร์ วันละ 100 บาท/วัน/ท่าน \(ท่านละ 1,000 บาท\)](#)
6. [ค่าธรรมเนียมวีซ่าเช่นกัน 7,000 บาท \(สถานทูตไม่คืนให้ ไม่ว่าท่านจะผ่านหรือไม่ก็ตาม\)](#)
7. [ค่าพนักงานยกกระเป๋า ณ โรงแรมที่พัก \(ทางบริษัทฯ ไม่ได้จัดให้แก่ท่านเนื่องจากป้องกันการสูญหายจากมิจกาชีพที่แฝงตัวเข้ามาในโรงแรมที่พัก และเพื่อความสะดวกรวดเร็วในการเข้าห้องพักรักษาตัวของท่าน\)](#)

เงื่อนไขการสำรองที่นั่ง และการชำระเงิน

- [กรุณาจองล่วงหน้าพร้อมชำระงวดแรก 70,000 บาท](#) ก่อนการเดินทาง พร้อมส่งสำเนาหน้าหนังสือเดินทาง Passport มายังบริษัท และ [ค่าใช้จ่ายส่วนที่เหลือกรุณาชำระก่อนการเดินทางไม่น้อยกว่า 20 วัน](#) มิฉะนั้นจะถือว่าท่านยกเลิกการเดินทาง
- บริษัทฯ ขอสงวนสิทธิ์ยกเลิกการเดินทางก่อนล่วงหน้า 10 วัน ซึ่งจะเกิดขึ้นได้ก็ต่อเมื่อไม่สามารถทำกรุ๊ปได้อย่างน้อย 15 ท่าน และหรือ ผู้ร่วมเดินทางในคณะไม่สามารถผ่านการพิจารณาวีซ่าได้ครบ 15 ท่าน ซึ่งในกรณีนี้ ทางบริษัทฯ ยินดีคืนเงินให้ทั้งหมดหักค่าธรรมเนียมวีซ่า หรือจัดหาคณะทัวร์อื่นให้ ถ้าท่านต้องการ
- บริษัทฯ ขอสงวนสิทธิ์ที่จะเปลี่ยนแปลงรายละเอียดบางประการในทัวร์นี้ เมื่อเกิดเหตุจำเป็น สุดวิสัย จนไม่อาจแก้ไขได้ และจะไม่รับผิดชอบใดๆ ในกรณีที่สูญหาย สูญเสียหรือได้รับบาดเจ็บ ที่นอกเหนือความ รับผิดชอบของหัวหน้าทัวร์และเหตุสุดวิสัยบางประการเช่น การนัดหยุดงาน ภัยธรรมชาติ การจลาจล ต่างๆ
- เนื่องจากรายการทัวร์นี้เป็นแบบเหมาจ่ายเบ็ดเสร็จ หากท่านสละสิทธิ์การใช้บริการใดๆตามรายการ หรือถูกปฏิเสธการเข้า และออกประเทศไม่ว่าในกรณีใดก็ตาม ทางบริษัทฯ ขอสงวนสิทธิ์ไม่คืนเงินในทุกกรณี
- เมื่อท่านได้ชำระเงินมัดจำหรือทั้งหมด ไม่ว่าจะเป็นการชำระผ่านตัวแทนของบริษัทฯ หรือชำระ โดยตรงกับทางบริษัทฯ ทางบริษัทฯ จะขอถือว่าท่านรับทราบและยอมรับในเงื่อนไขต่างๆของบริษัทฯ ที่ได้ระบุไว้โดยทั้งหมด

หมายเหตุ

- ทางบริษัทฯ จะทำการยื่นวีซ่าของท่านก็ต่อเมื่อในคณะมีผู้สำรองที่นั่งครบ 15 ท่าน และได้รับคิวการตอบรับจากทางสถานทูต เนื่องจากบริษัทฯ จะต้องใช้เอกสารต่างๆที่เป็นกรุปในการยื่นวีซ่า อาทิ ตัวเครื่องบิน , ห้องพักรที่ได้รับการยืนยันการจองมาจากทางยุโรป , ประกันการเดินทาง ฯลฯ ทางท่านจะต้องรอให้คณะครบ 15 ท่าน จึงจะสามารถยื่นวีซ่าให้กับทางท่านได้อย่างถูกต้อง

- หากในช่วงที่ท่านเดินทางคิววีซ่ากรุปในการยื่นวีซ่าเต็ม ทางบริษัทต้องขอสงวนสิทธิ์ในการยื่นวีซ่าเดี่ยว ซึ่งทางท่านจะต้องเดินทางมายื่นวีซ่าด้วยตัวเอง ตามวัน และเวลาดำเนินการจากทางสถานทูต โดยมีเจ้าหน้าที่ของบริษัทคอยดูแล และอำนวยความสะดวก
- เอกสารต่างๆที่ใช้ในการยื่นวีซ่าท่องเที่ยวทวีปยุโรป ทางสถานทูตเป็นผู้กำหนดออกมา มิใช่บริษัททัวร์เป็นผู้กำหนด ท่านที่มีความประสงค์จะยื่นวีซ่าท่องเที่ยวทวีปยุโรป กรุณาจัดเตรียมเอกสารให้ถูกต้อง และครบถ้วนตามที่สถานทูตต้องการ เพราะจะมีผลต่อการพิจารณาวีซ่าของท่าน บริษัททัวร์เป็นแต่เพียงตัวกลาง และอำนวยความสะดวกในการยื่นวีซ่าเท่านั้น มิได้เป็นผู้พิจารณาว่าวีซ่าให้กับทางท่าน
- กรณีวีซ่าที่ท่านยื่นไม่ผ่านการพิจารณา และคณะสามารถออกเดินทางได้ ท่านจะต้องเสียค่าใช้จ่ายจริงที่เกิดขึ้นดังต่อไปนี้
 - ค่าธรรมเนียมการยื่นวีซ่าและค่าดำเนินการ 5,000 บาท ทางสถานทูตจะไม่คืนค่าธรรมเนียมใดๆทั้งสิ้นแม้ว่าจะผ่านหรือไม่ผ่านการพิจารณา
 - ค่ามัดจำตัวเครื่องบิน หรือตัวเครื่องบินที่ออกมาจริง ณ วันยื่นวีซ่า ซึ่งตัวเป็นเอกสารที่สำคัญในการยื่นวีซ่า หากท่านไม่ผ่านการพิจารณา ตัวเครื่องบินถ้าออกตัวมาแล้วจะต้องทำการ REFUND โดยจะมีค่าธรรมเนียมที่ท่านต้องถูกหักบางส่วน และส่วนที่เหลือจะคืนให้ท่านภายใน 45-60 วัน(ตามกฎหมายของแต่ละสายการบิน) ถ้ายังไม่ออกตัวท่านจะเสียแต่ค่ามัดจำตัวตามจริงเท่านั้น
 - ค่าห้องพักในทวีปยุโรป ถ้าคณะออกเดินทางได้ และท่านไม่ผ่านการพิจารณาวีซ่า ตามกฎหมายท่านจะต้องโดนค่ามัดจำห้องใน 2 คืนแรกของการเดินทางหากท่านไม่ปรากฏตัวตามวันที่เข้าพัก ทางโรงแรมจะต้องยึดค่าห้อง 100% ในทันที ทางบริษัทจะแจ้งให้ท่านทราบ และมีเอกสารชี้แจงให้ท่านเข้าใจ
- หากท่านผ่านการพิจารณาวีซ่า แล้วยกเลิกการเดินทางทางบริษัทขอสงวนสิทธิ์ในการยึดค่าใช้จ่ายทั้งหมด 100%
- ทางบริษัทเริ่มต้น และจบ การบริการ ที่สนามบินสุวรรณภูมิ กรณีท่านเดินทางมาจากต่างจังหวัด หรือต่างประเทศ และจะสำรองตัวเครื่องบิน หรือพาหนะอย่างหนึ่งอย่างใดที่ใช้ในการเดินทางมาสนามบิน ทางบริษัทจะไม่รับผิดชอบค่าใช้จ่ายในส่วนนี้ เพราะเป็นค่าใช้จ่ายที่นอกเหนือจากโปรแกรมการเดินทางของบริษัท ฉะนั้นท่านควรจะให้กรุป FINAL 100% ก่อนที่จะสำรองยานพาหนะ
- ในกรณีที่เกิดการล่าช้าจากสายการบิน หรือกระเป๋าเดินทางไม่มาตามกำหนด ทางบริษัทจะเป็นตัวแทนในการเรียกร้องค่าชดเชยจากสายการบินให้กับท่าน ซึ่งการพิจารณาขึ้นอยู่กับกฎเกณฑ์ของสายการบินเท่านั้น

เงื่อนไขการยกเลิก

1. ยกเลิกก่อนการเดินทาง 30 วัน – คืนค่าใช้จ่ายทั้งหมด ยกเว้นกรุปที่เดินทางช่วงวันหยุด หรือเงินค่ามัดจำที่ต้องการันตีที่นั่งกับสายการบิน หรือ กรุปที่มีการการันตีค่ามัดจำที่พักโดยตรงหรือโดยการผ่านตัวแทนในประเทศ หรือต่างประเทศและไม่สามารถขอคืนเงินได้ (ค่าใช้จ่ายตามความเป็นจริง)
2. ยกเลิกก่อนการเดินทาง 16 – 29 วันขึ้นไป – เก็บค่าใช้จ่าย 50 % ของราคาทัวร์
3. ยกเลิกก่อนการเดินทาง 1 – 15 วัน – เก็บค่าบริการทั้งหมด 100 %

เอกสารที่ใช้ในการยื่นขอวีซ่า VISA (ต้องมาโชว์ตัวที่สถานทูตเพื่อสแกนลายนิ้วมือทุกท่าน)

- หนังสือเดินทางที่เหลืออายุใช้งานไม่ต่ำกว่า 6 เดือน และมีหน้าพาสปอร์ตว่างอย่างน้อย 3 หน้า

- รูปถ่ายสี (ต้องถ่ายไว้ไม่เกิน 6 เดือน จากหลังเป็นสีขาวยุ่เท่านั้น) 1.5 X 2.0 นิ้ว จำนวน 3 รูป ขึ้นอยู่กับประเทศที่จะเดินทาง
- หลักฐานแสดงสถานะการทำงาน 1 ชุด
 - * ค้ำขาย หลักฐานทางการค้า เช่น ใบรับรองจากกระทรวงพาณิชย์หรือใบทะเบียนการค้าที่มีชื่อผู้เดินทาง อายุย้อนหลังไม่เกิน 3 เดือนนับจากเดือนที่จะเดินทาง *พนักงานและผู้ถือหุ้น หนังสือรับรองการทำงานเป็นภาษาอังกฤษ **ในการออกจดหมายรับรองกรุณาระบุคำว่า TO WHOM IT MAY CONCERN แทนการใช้ชื่อแต่ละสถานทูต**
- *ข้าราชการและนักเรียน หนังสือรับรองจากต้นสังกัด หนังสือรับรองเป็นภาษาอังกฤษ
- หลักฐานแสดงฐานะการเงินท่านละ 1 ฉบับ (สถานทูตรับบัญชีออมทรัพย์เท่านั้น ส่วนบัญชีอื่นๆนอกจากออมทรัพย์และเอกสารแสดงทางการเงินอื่นๆ สามารถยื่นแนบเพิ่มเติมได้ ทั้งนี้เพื่อให้หลักฐานการเงินของท่านสมบูรณ์ที่สุด)
 - * หนังสือรับรองจากธนาคาร ในการออกจดหมายรับรองกรุณาระบุคำว่า **TO WHOM IT MAY CONCERN** แทนการใช้ชื่อแต่ละสถานทูต **พร้อม Statement** และ สำเนาสมุดเงินฝาก ออมทรัพย์ โดยละเอียดทุกหน้า ย้อนหลัง 6 เดือน กรุณาสะกดชื่อให้ตรงกับหน้าพาสปอร์ต และหมายเลขบัญชีเล่มเดียวกับสำเนาที่ท่านจะใช้ยื่นวีซ่า (ใช้เวลาดำเนินการขอประมาณ 3-5 วันทำการ)
 - * เด็กต้องทำเอกสารรับรองบัญชีจากทางธนาคารบิดาหรือมารดา
 - * สามี-ภรรยาที่มีการจดทะเบียนสมรส สามารถใช้เอกสารการเงินร่วมกันได้ แต่ให้ทางธนาคารออกเอกสารแยกคนละชุด
- กรณีเด็กอายุต่ำกว่า 20 ปีบริบูรณ์ / หากเด็กไม่ได้เดินทางกับบิดา/มารดาคนใดคนหนึ่ง หรือบิดามารดาไม่ได้เดินทางทั้งสองคน ต้องมีจดหมายยินยอมให้เดินทางไปต่าง ประเทศจากบิดา และ มารดา ซึ่งจดหมายต้องออกโดยที่ว่าการอำเภอ
- สำเนาบัตรประชาชน หรือ สำเนาสูติบัตร 1 ชุด
- สำเนาทะเบียนบ้าน 1 ชุด
- สำเนาทะเบียนสมรส หรือ ทะเบียนหย่า 1 ชุด
- สำเนาใบเปลี่ยนชื่อ-สกุล (ถ้ามี) 1 ชุด
- การบิดเบือนข้อเท็จจริงประการใดก็ตามอาจจะถูกระงับมิให้เดินทางเข้าประเทศในกลุ่มชงเก้นเป็นการถาวร และถึงแม้ว่าท่านจะถูกปฏิเสธวีซ่าสถานทูตไม่คืนค่าธรรมเนียมที่ได้ชำระไปแล้วและหากต้องการขอยื่นคำร้องใหม่ก็ต้องชำระค่าธรรมเนียมใหม่ทุกครั้ง
- หากสถานทูตมีการเรียกสัมภาษณ์ ทางบริษัทฯขอความร่วมมือในการเชิญท่านไปสัมภาษณ์ตามนัดหมายและโปรดแต่งกายสุภาพ ทั้งนี้ทางบริษัทฯ จะส่งเจ้าหน้าที่ไปอำนวยความสะดวก และประสานงานตลอดเวลาและหากสถานทูตขอเอกสารเพิ่มเติมทางบริษัทฯใคร่ขอรบกวนท่านจัดส่งเอกสารดังกล่าวเช่นกัน กรณีที่ท่านยกเลิกการเดินทางภายหลังจากได้วีซ่าแล้ว ทางบริษัทฯขอสงวนสิทธิ์ในการแจ้งสถานทูตยกเลิกวีซ่าของท่าน เนื่องจากการขอวีซ่าในแต่ละประเทศจะถูกบันทึกไว้เป็นสถิติในนามของบริษัทฯ ทางสถานทูตจะรับพิจารณาเฉพาะท่านที่มีเอกสารพร้อมและมีความประสงค์ที่จะเดินทางไปท่องเที่ยวยังประเทศตามที่ระบุเท่านั้น การปฏิเสธวีซ่าอันเนื่องมาจากหลักฐานในการขอขึ้นวีซ่าปลอมหรือผิดวัตถุประสงค์ในการยื่นขอวีซ่าท่องเที่ยว ทางบริษัทฯ ขอสงวนสิทธิ์ในการคืนเงิน โดยจะหักค่าใช้จ่ายที่เกิดขึ้นจริงและจะคืนให้ท่านหลังจากตัวร้อออกเดินทางภายใน 30 วัน โปรแกรมการเดินทางอาจเปลี่ยนแปลงได้ตามความเหมาะสม ทั้งนี้จะคำนึงถึงประโยชน์และความปลอดภัยของผู้เดินทางเป็นหลัก