




ทัวร์ไม่ลงร้าน

**แถมฟรี!
รถจักรยาน**

ละมั่งนคร

ประตูเมือง ไทหยก

เจดีย์สามองค์

เดินทาง
มกราคม - มีนาคม 2568

ราคาเริ่มต้น
21,888

CHINA

ซูเปอร์...คุนหมิง ลี่เจียง แซงกรี่ล่ามี่ยจะพีว่า

📍 ไฮไลท์!! เที้ยวครบ คุนหมิง ต้าหลี่ ลี่เจียง แซงกรี่ล่ามี่ยจะพีว่า
นั่งกระเช้าขึ้นภูเขาหิมะมังกรหยก ชมโชว์ "Impression of Lijiang"
🕌 เมนูพิเศษ! ปลาแซลมอน และสุกี้เห็ด 🏨 พักโรงแรมระดับ 4★

KMGKY0125

6 วัน | 5 คืน



Kunming Airlines



น้ำหนักกระเป๋า 23 kg.

คุณหมิง ลี่เจียง แชนกรีล่า ต้าหลี่ 6 วัน 5 คืน ซุปตาร์...คุณหมิง ลี่เจียง แชนกรีล่า มียี่จ๊ะพีจ่า

เดินทางเดือนมกราคม - มีนาคม 2568

ทัวร์ไม่ลงร้าน
แถมฟรี!
รถขนกกระเป๋

สร่มังกรดำ

ประตูน้ำทอง ไทหยก

เวดีย์สามองค์

เดินทาง
มกราคม - มีนาคม 2568

ราคาเริ่มต้น

21,888

CHINA

ซุปตาร์...คุณหมิง ลี่เจียง แชนกรีล่า มียี่จ๊ะพีจ่า

ไฮไลท์!! เกี่ยวครบ คุณหมิง ต้าหลี่ ลี่เจียง แชนกรีล่า บึงกระเช้าขึ้นภูเขาหิมะมิงกรหยก ชมโชว์ "Impression of Lijiang"

เมนูพิเศษ! ปลาเซลมอน และสุกี้หืด

พักโรงแรมระดับ 4 ★

KMGKY0125 6 วัน 5 คืน

昆明航空 Kunming Airlines

น้ำหนักกระเป๋า 23 kg.

- ★ ชมความสวยงามคลาสสิกเมือง โบราณแชงกรีล่าหรือเมืองโบราณจงเตี้ยน,เมืองโบราณลี่เจียง,เมืองโบราณต้าหลี่
- ★ นั่งกระเช้าขึ้นสู่ ภูเขาหิมะมิงกรหยก
- ★ ชมการแสดงสุดอลังการ “Impression Lijiang หรือ โชว์จางอี่โหมว”
- ★ พิเศษ นั่งรถไฟความเร็วสูงจากลี่เจียงสู่คุณหมิง
- ★ **ทัวร์ไม่ลงร้าน**

“มีน้ำดื่มบริการบนรถบัสวันละ 1 ขวด”

CHINA

ชูปตาร์...คุณหมิง ลี้เจียง แชนกรีล่ามียจะพีจ่า

KMGKY0125

6 วัน 5 คืน



น้ำหนักกระเป๋า 23 kg.
ขึ้นเครื่องไม่เกิน 7 กก./ท่าน

BKK KMG

KMG BKK

เที่ยวบิน	ไฟล์ท	ออก	ถึง
ขาไป	KY8370	20.10	22.50

เที่ยวบิน	ไฟล์ท	ออก	ถึง
ขากลับ	KY8369	17.30	18.50

วันที่	โปรแกรมการท่องเที่ยว	อาหาร			ที่พัก
		เช้า	กลางวัน	เย็น	
1	<ul style="list-style-type: none"> ทำอากาศยานนานาชาติสุวรรณภูมิ ประเทศไทย ทำอากาศยานนานาชาติคุนหมิงฉางซู่ย ประเทศจีน 				WAN JIN AN HOTEL ★ ★ ★ ★ มาตรฐานของจีน หรือเทียบเท่า
2	<ul style="list-style-type: none"> ตำหนักทอง • สวนน้ำตกคุนหมิง • เมืองต้าหลี่ เมืองโบราณต้าหลี่ 		 สุกี้เห็ด		DAYS INN BY WYNDHAM HOTEL ★ ★ ★ ★ มาตรฐานของจีน หรือเทียบเท่า
3	<ul style="list-style-type: none"> วัดเจ้าแม่กวนอิม • ผ่านชมด้านนอกเจดีย์สามองค์ หรือ ซานต้า เมืองจงเตี้ยน (แซงกรีล่า) • ซองแคบเสื่อกระโจน (ไม่รวมค่าบันไดขึ้นลง) เมืองโบราณจงเตี้ยน (เมืองโบราณแซงกรีล่า) 				SHU JIN MU YUN HOTEL ★ ★ ★ ★ มาตรฐานของจีน หรือเทียบเท่า
4	<ul style="list-style-type: none"> วัดลามะชงจ้านหลิน (รวมรถแบตเตอร์) • เมืองลี่เจียง สระมิงกรดำ • เมืองโบราณลี่เจียง 			 สุกี้แชลป้อน	JING RUI HOTEL ★ ★ ★ ★ มาตรฐานของจีน หรือเทียบเท่า
5	<ul style="list-style-type: none"> อุทยานหิมะมิงกรหยก • นั่งกระเช้าใหญ่ ขึ้นสู่ภูเขาหิมะมิงกรหยก ทะเลสาบไปสุ่ยเหอ (ไม่รวมค่ารถแบตเตอร์) ความประทับใจแห่งลี่เจียง • นั่งรถไฟความเร็วสูงจากเมืองลี่เจียงสู่เมืองคุนหมิง • เมืองคุนหมิง 				LONGWAY HOTEL ★ ★ ★ ★ มาตรฐานของจีน หรือเทียบเท่า
6	<ul style="list-style-type: none"> วัดหยวนทง • ชุมประตูม้าทอง และ ชุมประตูไถ่หยก POP MART • ทำอากาศยานนานาชาติคุนหมิงฉางซู่ย ประเทศจีน ทำอากาศยานนานาชาติสุวรรณภูมิ ประเทศไทย 				



วัดลามะชงจ้านหลิน



ประตูม้าทอง ไท่หยก



ภูเขาหิมะมิงกรหยก



สระมิงกรดำ

*ทางบริษัทฯ ขอสงวนสิทธิ์ในการสลับโปรแกรมทัวร์ตามความเหมาะสมขึ้นอยู่กับสถานการณ์ปฏิบัติงาน โดยคำนึงถึงผลประโยชน์ของลูกค้าเป็นสำคัญ

วันเดินทาง	ราคาผู้ใหญ่	ราคาทัวร์ไม่รวม ตัวเครื่องบิน	พักเดี่ยว
05 – 10 มกราคม 2568	21,888	15,888	5,000
06 – 11 มกราคม 2568	21,888	15,888	5,000
07 – 12 มกราคม 2568	22,888	16,888	5,000
08 – 13 มกราคม 2568	22,888	16,888	5,000
09 – 14 มกราคม 2568	22,888	16,888	5,000
11 – 16 มกราคม 2568	22,888	16,888	5,000
13 – 18 มกราคม 2568	22,888	16,888	5,000
22 – 27 กุมภาพันธ์ 2568	23,888	17,888	5,000
23 – 28 กุมภาพันธ์ 2568	23,888	17,888	5,000
24 กุมภาพันธ์ – 01 มีนาคม 2568	23,888	17,888	5,000
01 – 06 มีนาคม 2568	23,888	17,888	5,000
03 – 08 มีนาคม 2568	23,888	17,888	5,000
04 – 09 มีนาคม 2568	23,888	17,888	5,000
08 – 13 มีนาคม 2568	23,888	17,888	5,000
09 – 14 มีนาคม 2568	23,888	17,888	5,000
10 – 15 มีนาคม 2568	23,888	17,888	5,000

11 – 16 มีนาคม 2568	23,888	17,888	5,000
15 – 20 มีนาคม 2568	23,888	17,888	5,000
16 – 21 มีนาคม 2568	23,888	17,888	5,000
17 – 22 มีนาคม 2568	23,888	17,888	5,000
18 – 23 มีนาคม 2568	23,888	17,888	5,000

ราคาไม่รวมค่าที่พักคฤหาสน์ท้องถิ่น คนขับรถท้องถิ่น

ตามธรรมเนียม ท่านละ 1,500 บาท/ท่าน/ทริป (ยกเว้นเด็กต่ำกว่า 2 ขวบ)

สำหรับหัวหน้าทัวร์จากเมืองไทย (ตามความพึงพอใจในการบริการ)

ราคาเด็กอายุต่ำกว่า 2 ปีบริบูรณ์ (INFANT) ราคา 6,000 บาท

วันแรก

ท่าอากาศยานนานาชาติสุวรรณภูมิ ประเทศไทย - ท่าอากาศยานนานาชาติคุนหมิงฉางสุ่ย ประเทศจีน

17.00 น. สมาชิกทุกท่านพร้อมกัน ณ ท่าอากาศยานนานาชาติสุวรรณภูมิ อาคารผู้โดยสารขาออก ชั้น 4 ประตู 10 จากนั้นนำท่านเช็คอินเคาท์เตอร์สายการบินคุนหมิงแอร์ไลน์ (KY) โดยมีเจ้าหน้าที่ส่งทัวร์และหัวหน้าทัวร์ คอยต้อนรับและแจกเอกสารการเดินทาง จากนั้นนำท่านเช็คอินและโหลดสัมภาระ

20.10 น. ออกเดินทางสู่ ท่าอากาศยานนานาชาติคุนหมิงฉางสุ่ย ประเทศจีน โดยสายการบิน คุนหมิงแอร์ไลน์ (KY) เที่ยวบินที่ KY8370 (มีบริการอาหารบนเครื่อง)

22.50 น. เดินทางถึง ท่าอากาศยานนานาชาติคุนหมิงฉางสุ่ย ประเทศจีน ผ่านพิธีการตรวจคนเข้าเมือง และศุลกากรตามขั้นตอนเรียบร้อยแล้วนำท่านรับสัมภาระ (เวลาท้องถิ่นประเทศจีนเร็วกว่าเวลาประเทศไทย 1 ชั่วโมง)

ที่พัก WAN JING AN HOTEL ระดับ 4 ดาวมาตรฐานของจีน หรือเทียบเท่า

วันที่สอง

ตำหนักทอง - สวนน้ำตกคุนหมิง - เมืองต้าหลี่ - เมืองโบราณต้าหลี่

เช้า บริการอาหารเช้า ณ ห้องอาหารของโรงแรม

นำท่านเยี่ยมชม ตำหนักทอง โบราณสถานสำคัญของมณฑลยูนนาน ที่ได้รับการปกป้องดูแลโดยรัฐบาลจีน ตั้งอยู่บริเวณเชิงเขาหมิงเฟิง ล้อมรอบด้วยแนวกำแพงและหอคอยเหมือนเป็นป้อมปราการ ตำหนักทองถูกเรียกตามรูปลักษณะอาคารที่มีสีทองวาววับจากทองเหลืองในส่วนของผนังและหลังคา รวมกว่า 200 ตัน โดยถือเป็นสิ่งปลูกสร้างสัมฤทธิ์ที่ใหญ่ที่สุดของจีน ภายในมีรูปปั้นทองโดยมีเงินอยู่ (เสวียนอู่) เทพเจ้าลัทธิเต๋าเป็นองค์ประธาน



นำท่านเดินทางสู่ **สวนน้ำตกขุนหมิง** เป็นสวนสาธารณะใจกลางเมืองขุนหมิง ถือเป็นสถานที่ท่องเที่ยวแห่งใหม่และเป็นที่พักผ่อนหย่อนใจยอดฮิตของชาวเมืองขุนหมิง ที่สร้างขึ้นด้วยฝีมือมนุษย์

กลางวัน

บริการอาหารกลางวัน ณ ภัตตาคาร **เมนูพิเศษ สุกี้เห็ด !!**

นำท่านเดินทางสู่ **เมืองต้าหลี่** (ใช้ระยะเวลาในการเดินทางประมาณ 4 ชั่วโมง) พร้อมชมความสวยงาม **เมืองโบราณต้าหลี่** สร้างขึ้นเมื่อกว่า 1,000 ปีก่อน แต่ถึงแม้ได้ผ่านกาลเวลามาช้านาน แต่เมืองโบราณแห่งนี้ก็ยังคงอยู่ในสภาพค่อนข้างสมบูรณ์ ท่านจะเห็นประตูเมืองทั้งด้านใต้และด้านเหนือที่มีสถาปัตยกรรมสอดรับกัน ตามสองฟากของถนนสายเก่าแก่ที่มีบ้านโบราณต่างๆ ปลูกสร้างไว้อย่างกระจัดกระจาย มีถนนสายเก่าแก่ที่ตัดผ่านตัวเมืองโบราณหนึ่งสาย ซึ่งทุกวันนี้ได้กลายเป็นถนนย่านการค้าที่คึกคัก สองข้างถนนเต็มไปด้วยร้านค้าต่างๆ มีพ่อค้าชาวไปที่แต่งชุดประจำเผ่าขายสินค้าพื้นเมืองต่างๆ เช่น หินอ่อนต้าหลี่ ผ้าพื้นเมืองและเครื่องเงินหรืออาหารท้องถิ่นต่างๆ



เย็น

บริการอาหารเย็น ณ ภัตตาคารอาหารพื้นเมือง

ที่พัก

DAYS INN BY WYNDHAM HOTEL ระดับ 4 ดาวมาตรฐานของจีน หรือเทียบเท่า

วันที่สาม

วัดเจ้าแม่กวนอิม - ผ่านชมด้านนอกเจดีย์สามองค์ หรือ ซานถ่า - เมืองจงเตี้ยน (แขวงกรีล่า)
- ช่องแคบลือกระโจน - เมืองโบราณจงเตี้ยน (เมืองโบราณแขวงกรีล่า)

เช้า

บริการอาหารเช้า ณ ห้องอาหารของโรงแรม

นำท่านเดินทางสู่ **วัดเจ้าแม่กวนอิม** (ใช้เวลาเดินทาง 30 นาที) ตามตำนานเล่าว่าเจ้าแม่กวนอิมได้แปลงกายเป็นหญิงชราแบกก้อนหินใหญ่ไว้บนหลังเพื่อให้ทหารของฝ่ายตรงข้ามได้เห็นเมื่อทหารฝ่ายศัตรูได้เห็นว่ามีแต่หญิงชรายังแข็งแรงถึงเพียงนี้ ถ้าเป็นคนวัยหนุ่มสาวจะต้องมีพลังกำลังมากมายยากที่จะต่อสู้อ จึงทำให้ไม่ทำการเข้าโจมตีเมืองและถอยทัพกลับไป ชาวเมืองจึงสร้างวัดแห่งนี้ขึ้นในสมัยราชวงศ์ถัง ซึ่งถือว่าเป็นวัดที่มีประติมากรรมยอดเยี่ยมแห่งหนึ่งในต้าหลี่ นำท่าน **ผ่านชมด้านนอกเจดีย์สามองค์ หรือ ซานถ่า** เป็นสัญลักษณ์ของเมืองต้าหลี่ที่โดดเด่นงดงามอยู่ริมทะเลสาบเอ๋อไห่ ประกอบด้วยเจดีย์สีขาวสวยงาม 3 องค์ ตั้งอยู่ภายในวัด ฉงเซิ่งซือ ซึ่งในอดีตเป็นวัดหลวงของเจ้าผู้ปกครองเมืองต้าหลี่ ถูกสร้างขึ้นในศตวรรษที่ 12 เจดีย์สามองค์ไม่ได้รับความเสียหายในคราวที่เกิดแผ่นดินไหวในปี ค.ศ. 1925 ทั้งที่บ้านเรือนและสิ่งปลูกสร้างในเมืองได้รับความเสียหายถึง 99% ชาวบ้านเชื่อว่าเจดีย์ทั้งสามมีความศักดิ์สิทธิ์ซึ่งภัยธรรมชาติไม่สามารถทำลายได้

กลางวัน

บริการอาหารกลางวัน ณ ภัตตาคาร อาหารพื้นเมือง



นำท่านเดินทางสู่ **เมืองจงเตี้ยน (แซงกรี่ล่า)** (ใช้เวลาเดินทางประมาณ 4 ชั่วโมง) ซึ่งอยู่ทางทิศตะวันออกเฉียงเหนือของมณฑลยูนนานซึ่งมีพรมแดนติดกับอาณาเขตนำซีของเมืองลี่เจียงและอาณาจักรหยี่ของเมืองหนิงหลง ซึ่งอยู่ห่างจากนครคุนหมิงถึง 700 กิโลเมตร ด้วยภูมิประเทศร่วมกับทัศนียภาพที่งดงาม สถานที่แห่งนี้จึงได้ชื่อว่า “ดินแดนแห่งความฝัน”

ระหว่างทางนำท่านแวะชม **ช่องแคบเสือกระโจน (ราคาไม่รวมค่าบันไดเลื่อน ขึ้น-ลงประมาณ 70 หยวน/คน)** ซึ่งเป็นช่องแคบช่วงแม่น้ำแยงซีไหลลงมาจากจินซาเจียง(แม่น้ำทรายทอง) เป็นช่องแคบที่มีน้ำไหลเชี่ยวมาก ช่วงที่แคบที่สุดประมาณ 30 เมตร ตามตำนานเล่าว่า ในอดีตช่องแคบเสือนี้สามารถกระโดดข้ามไปยังฝั่งตรงข้ามได้ จึงเป็นที่มาของ “ช่องแคบเสือกระโจน” นำท่านชม **เมืองโบราณจงเตี้ยน (เมืองโบราณแซงกรี่ล่า)** ศูนย์รวมของวัฒนธรรมชาวธิเบต ลักษณะคล้ายชุมชนเมืองโบราณธิเบต ซึ่งเต็มไปด้วยร้านค้าของคนพื้นเมือง ร้านขายสินค้าที่ระลึกมากมาย

เย็น **บริการอาหารเย็น ณ ภัตตาคารอาหารพื้นเมือง**

ที่พัก **SHU JIN MU YUN HOTEL ระดับ 4 ดาวมาตรฐานของจีน หรือเทียบเท่า**



เช้า บริการอาหารเช้า ณ ห้องอาหารของโรงแรม

นำท่านเดินทางสู่ **วัดลामะซงจ้านหลิน (รวมรถแบตเตอร์)** สร้างขึ้นในปี ค.ศ. 1679 เป็นวัดลामะที่มีอายุเก่าแก่กว่า 300 ปี มีพระลामะจำพรรษาอยู่กว่า 700 รูป สร้างขึ้นโดยตะไลลามะองค์ที่ 5 มีโบราณวัตถุมากมาย รวมทั้งรูปปั้นทองสัมฤทธิ์ที่มีชื่อเสียงมากที่สุด

**กลางวัน** บริการอาหารกลางวัน ณ ภัตตาคารอาหารพื้นเมือง

นำท่านเดินทางสู่ **เมืองลี่เจียง** (ใช้ระยะเวลาในการเดินทางประมาณ 3 ชั่วโมง) เป็นเมืองเล็กๆ ที่ตั้งอยู่ท่ามกลางขุนเขาทางตอนเหนือของต้าหลี่ มีอากาศหนาวเย็นตลอดปี จากนั้นนำท่านเดินทางสู่ **สระมั่งกรดำ** หรือ **เฮยหลงถัน** ชมความงดงามของอุทยาน ที่กว้างใหญ่และน้ำ ในบึงที่ใสสะอาดมาก จนสามารถสะท้อนภาพทิวทัศน์ของภูเขาหิมะให้เห็นได้อย่างชัดเจน นอกจากนี้ที่นี่ยังเป็นจุดที่ท่านสามารถชมยอดเขามั่งกรหยกได้อย่างงดงาม และชดอีกด้วย



นำท่านเดินทางสู่ **เมืองโบราณลี่เจียง** ด้านหน้าจะมีกังหันวิดน้ำขนาดใหญ่ตั้งโดดเด่นเป็นสง่า เป็นเหมือนสัญลักษณ์ของเมืองเก่าลี่เจียง ภายในเมืองเก่าลี่เจียงนั้นงดงามไปด้วย สถาปัตยกรรมบ้านเรือนสไตล์จีนเก่าแก่ที่หาชมได้ยาก และได้รับการอนุรักษ์ไว้อย่างดี บางหลัง เหมือนโรงเตี๊ยมโบราณที่เราเคยเห็นตามหนังจีนย้อนยุค ให้ท่านอิสระตามอัธยาศัย

เย็น

รับประทานอาหารเย็น ณ ภัตตาคาร **เมนูพิเศษ สุกี้แชลม่อน !!**

ที่พัก

JING RUI HOTEL ระดับ 4 ดาวมาตรฐานของจีน หรือเทียบเท่า

วันที่ห้า

อุทยานหิมะมังกรหยก - นั่งกระเช้าใหญ่ ขึ้นสู่ภูเขาหิมะมังกรหยก - ทะเลสาบไป๋ส่วยเหอ (ไม่รวมค่าธรรมเนียม) - ความประทับใจแห่งลี่เจียง - นั่งรถไฟความเร็วสูงจากเมืองลี่เจียง สู่เมืองคุนหมิง - เมืองคุนหมิง

เช้า

บริการอาหารเช้า ณ ห้องอาหารของโรงแรม

นำท่านเดินทางสู่ **อุทยานหิมะมังกรหยก** เปลี่ยนนั่งรถภายในอุทยานเพื่อเดินทางสู่จุดนั่งกระเช้าที่ระดับความสูง 3,356 เมตร **นั่งกระเช้าใหญ่** ขึ้นสู่ **ภูเขาหิมะมังกรหยก** สู่จุดชมวิวสูงสุดจากระดับน้ำทะเล 4,506 เมตร ซึ่งท่านสามารถสัมผัสหิมะที่ปกคลุมอยู่ตลอดทั้งปีอย่างใกล้ชิด เพื่อชมทิวทัศน์และธรรมชาติบนจุดที่สูงที่สุด และสวยงามที่สุด ตลอดสองข้างทางที่ขี้นยอดเขา ทิวเขาแห่งนี้เมื่อมองจากระยะไกล จะเห็นเป็นลักษณะคล้ายมังกรกำลังเลื้อย บนพื้นสีขาวของหิมะที่ปกคลุมอยู่นั้น ดูราวกับหยกขาว ที่ตัดกับสีน้ำเงินของท้องฟ้า คล้ายมังกรขาว กำลังล่องลอยอยู่บนฟากฟ้า เขาแห่งนี้จึงได้ชื่อว่าภูเขาหิมะมังกรหยกให้ท่านได้ชื่นชมและดื่มด่ำกับความหนาวเย็นของธรรมชาติ (หมายเหตุ : กรณีที่มีการประกาศปิดให้บริการกระเช้าไฟฟ้า อันเนื่องมาจากเหตุผลด้านสภาพอากาศไม่เอื้ออำนวย, การปิดซ่อมบำรุง, หรือเหตุผลใดๆ บริษัทฯ ขอสงวนสิทธิ์ในการปรับเปลี่ยนโปรแกรมท่องเที่ยวอื่นทดแทน หรือในกรณีที่กระเช้าใหญ่ปิด ทางบริษัทฯ จะเปลี่ยนมาขึ้นกระเช้าเล็กยูนชันผิงแทน โดยไม่ต้องแจ้งให้ทราบล่วงหน้า)



นำท่านชม ทะเลสาบไป๋ส่วยเหอ (ราคาไม่รวมค่ารถแบดเตอร์ ราคาประมาณ 80 หยวน/คน) ทะเลสาบสีเทอร์ควอยซ์ตัดกับวิวต้นไม้ ท่ามกลางขุนเขาแห่งหุบเขาพระจันทร์สีน้ำเงิน ฉากของภูเขาหิมะมังกรหยก มีน้ำตกหินปูนชั้นบันไดขนาดเล็กลดหลั่นลงมาอย่างสวยงาม น้ำที่ไหลผ่านหุบเขานี้คือน้ำที่ละลายจากหิมะบนยอดเขาหิมะมังกรหยก เนื่องจากจุดนี้มีทิวทัศน์ที่สวยงามมีฉากหลังคือภูเขาหิมะมังกรหยกมีน้ำตกและแม่น้ำกึ่งทะเลสาบจึงเป็นที่นิยมของนักท่องเที่ยวช่างภาพและคู่รักเป็นอย่างมาก อิสระเก็บภาพประทับใจตามอัธยาศัย



กลางวัน บริการอาหารกลางวัน ณ ภัตตาคารอาหารพื้นเมือง จากนั้นนำท่านชมการแสดง ความประทับใจแห่งลี่เจียง “Impression Lijiang หรือ โชว์จางอวี๋โหมว” ที่ซึ่งเนรมิตให้ภูเขาหิมะมังกรหยกเป็นฉากหลัง และบริเวณทุ่งหญ้าเป็นเวทีการแสดง โดยใช้นักแสดงกว่า 600 ชีวิต แสง สี เสียง ตระการตา เล่าเรื่องราวชีวิตความเป็นอยู่ และชาวเผ่าต่างๆของเมืองลี่เจียง



นำท่าน นั่งรถไฟความเร็วสูงจากเมืองลี่เจียง สู่ เมือง
คุนหมิง (ใช้ระยะเวลาเดินทางประมาณ 4 ชั่วโมง)
เมืองคุนหมิง เมืองที่ได้ถูกขนานนามว่า “เมืองแห่งฤดู
ใบไม้ผลิ” เพราะมีสภาพอากาศเย็นสบายตลอดปี ฤดู
หนาวไม่หนาวจัด และฤดูร้อนไม่ร้อนมาก (แถมฟรี !!
รถขนกระเป๋า)

เย็น
ที่พัก

รับประทานอาหารเย็น ณ ภัตตาคารอาหารพื้นเมือง
LONGWAY HOTEL ระดับ 4 ดาวมาตรฐานของจีน หรือเทียบเท่า

เช้า บริการอาหารเช้า ณ ห้องอาหารของโรงแรม

จากนั้นนำท่านเดินทางชม **วัดหยวนทง** วัดแห่งนี้เป็นวัดที่ใหญ่และเก่าแก่ที่สุดในเมืองคุนหมิง สร้างมาตั้งแต่สมัยราชวงศ์ถัง มีอายุยาวนานประมาณ 1,200 กว่าปี การสร้างวัดแห่งนี้จะแปลกตากว่าวัดอื่นในจีน เพราะปกติแล้วการสร้างวัดของจีนส่วนมากจะต้องสร้างอยู่บนภูเขา แต่วัดหยวนทงสร้างวัดต่ำกว่าภูเขา โดยวิหารจะอยู่ต่ำที่สุด เนื่องจากวัดแห่งนี้ไม่ได้สร้างขึ้นเพื่อเป็นวัดโดยตรง แต่เคยเป็นศาลเจ้าแม่กวนอิมมาก่อน



นำท่านชม **ชุมประตุม้าทอง** และ **ชุมประตูไก่หยก** ซึ่งภาษาจีนเรียกว่าจินหม่า และปี้จี จิงเอา ค่าย่อ จีนปี้ มาชานานนามถนนแห่งนี้ ชุมม้าทองและไก่มรกตมีอายุรวม 400 ปี สร้างขึ้นในสมัยราชวงศ์หมิง ในถนนย่านการค้าแห่งนี้ เป็นแหล่งเสื้อผ้าแบรนด์เนมทั้งของจีนและต่างประเทศ รวมทั้งเครื่องประดับ อัญมณี ร้านเครื่องดื่ม และร้านขายของที่ระลึก ฯลฯ ใกล้กัน

ให้ท่านได้ช้อปปิ้งไอเท็มสุดฮิตที่มาแรงในตอนนี้ **POP MART** ที่อยู่ชั้นใต้ดิน ตรงข้ามกับซุ้มประตูท่าทองไถ่หยก สวกรป๊อปมาร์ทห้ามพลาด อีสาระให้ท่านได้เดินช้อปปิ้งตามอัธยาศัย

กลางวัน อีสาระรับประทานอาหารกลางวันเพื่อความสะดวกในการท่องเที่ยว



ได้เวลาอันสมควรนำท่านออกเดินทางสู่ ท่าอากาศยานนานาชาติคุนหมิงฉางสวู่ เพื่อเดินทางกลับประเทศไทย

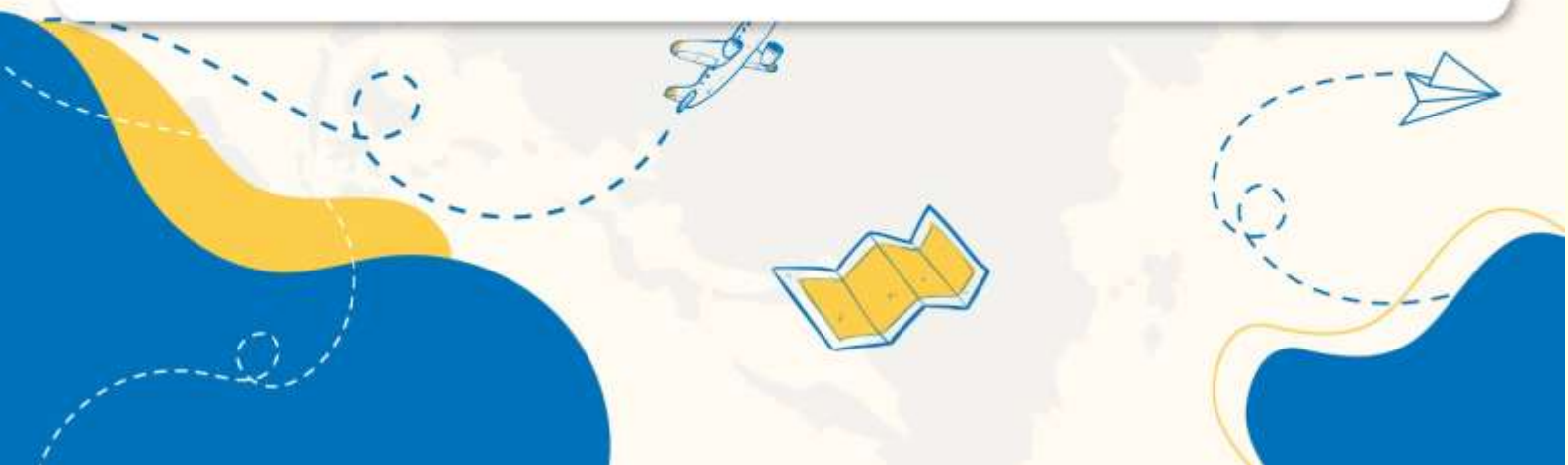
- 17.30 น. เดินทางสู่ ท่าอากาศยานนานาชาติสุวรรณภูมิ ประเทศไทย โดยสายการบิน **คุนหมิงแอร์ไลน์ (KY) เที่ยวบินที่ KY8369 (มีบริการอาหารบนเครื่อง)**
- 18.50 น. เดินทางถึง ท่าอากาศยานนานาชาติสุวรรณภูมิ กรุงเทพฯ โดยสวัสดิภาพ พร้อมความประทับใจ

+++++

หมายเหตุ

เนื่องจากการจองตั๋วล่วงหน้า ณ วันเดินทางจริง อาจจะมีเหตุการณ์ ที่ทำให้ไฟลท์บินล่าช้า หรือเปลี่ยนแปลงเวลาบิน หากท่านใดมีไฟลท์บินภายในประเทศหรือต่างประเทศก่อนหรือหลังจากการเดินทาง โปรดสำรองเวลาในการจองตั๋วเครื่องบินไว้อย่างต่ำ 4 - 5 ชั่วโมง ทั้งนี้เพื่อประโยชน์ของตัวท่านเอง ทางบริษัทจะไม่รับผิดชอบค่าใช้จ่ายที่เกิดขึ้นในส่วนของตัวเครื่องบินที่ไม่เกี่ยวข้องกับโปรแกรมทัวร์

บริษัทขอสงวนสิทธิ์ : ทางบริษัทฯ ขอสงวนสิทธิ์ในการสลับโปรแกรมทัวร์ตาม **ความเหมาะสม** โดยไม่แจ้งให้ทราบล่วงหน้า อันเนื่องมาจากเหตุการณ์ต่าง ๆ ที่อาจเกิดขึ้นจากเหตุสุดวิสัยเช่น เหตุการณ์ทางธรรมชาติ การเมือง สภาพการจราจร ทั้งทางบกและทางอากาศ สถานะห้องพักรของแต่ละโรงแรม รวมไปถึงสภาพอากาศที่ไม่เอื้ออำนวยทั้งนี้ทางเราจะคำนึงถึงความปลอดภัยและผลประโยชน์ของลูกค้าเป็นสำคัญ และการบริการของรถบัสนำเที่ยวตามกฎหมายของ ประเทศจีนสามารถให้บริการวันละ 10 ชั่วโมง มีอาจเพิ่มเวลาได้โดยมีคุณเทศก์และคนขับจะเป็นผู้บริหารเวลาตามความเหมาะสม ทั้งนี้ขึ้นอยู่กับสภาพการจราจรในวันเดินทางนั้น ๆ เป็นหลัก จึงขอสงวนสิทธิ์ ในการปรับเปลี่ยนเวลาท่องเที่ยวตามสถานที่ในโปรแกรมการเดินทาง



ข้อมูลสำคัญที่ท่านควรทราบ

เนื่องจากเส้นทางท่องเที่ยวนี้เป็นแบบพื้นที่ราบสูงจึงมีข้อควรระวังดังนี้

โรคแพ้พื้นที่สูง คือ อาการของร่างกายที่ขาดออกซิเจนจากการอยู่บนที่สูง ซึ่งมีอากาศเบาบาง (ยิ่งสูง ออกซิเจนก็ยิ่งน้อยลง) เนื่องจากบนที่สูงความหนาแน่นของโมเลกุลออกซิเจนจะน้อยกว่าอากาศในที่ต่ำใกล้เคียงระดับน้ำทะเลอย่างประเทศไทย จะขึ้นการสูดลมหายใจเต็มปอด 1 ครั้ง จะได้จำนวนปริมาตรของอากาศน้อยกว่าเต็ม ทำให้เกิดอาการขาดออกซิเจนแบบไม่รู้ตัว และร่างกายทำงานหนักขึ้นเพื่อปรับตัว เช่น หัวใจเต้นเร็วขึ้น กระดูโซ่สันหลังผลิตเม็ดเลือดมากขึ้น เพื่อเพิ่มปริมาณออกซิเจนในร่างกาย เป็นต้น จนทำให้เกิดอาการต่างๆ ตามมา ตั้งแต่อาการเล็กน้อยจนกระทั่งรุนแรงถึงขั้นเสียชีวิต โดยคนทั่วไปมักจะเริ่มมีอาการเมื่ออยู่บนพื้นที่สูงตั้งแต่ 3,000 เมตรจากระดับน้ำทะเล ซึ่งมีปริมาณออกซิเจนเพียง 75% ของอากาศระดับน้ำทะเลในปริมาตรที่เท่ากัน อย่างไรก็ตาม บางคนอาจมีอาการเวียนศีรษะ คลื่นไส้ และเหนื่อยง่ายได้ แม้ว่าจะอยู่ในระดับความสูงเพียงประมาณ 1,800 เมตรอย่างในนครคุนหมิง โรคแพ้พื้นที่สูงแบ่งเป็น 3 กลุ่มอาการ ได้แก่

1. Acute Mountain Sickness (AMS) เป็นอาการเริ่มแรก เช่น มีอาการปวดหัวเล็กน้อย นอนไม่หลับ อ่อนเพลีย คลื่นไส้ เป็นต้น หากมีอาการเช่นนี้ ให้พักผ่อนมากๆ หลีกเลี่ยงการขึ้นไปยังที่สูงกว่านี้ ควรพักผ่อนจนกว่าจะอาการดีขึ้นถึงไปต่อ หากแยลง อาการจะหนักขึ้นไปเป็นกลุ่มอาการที่ 2 หรือ 3

2. High Altitude Cerebral Edema หรือภาวะสมองบวมจากการแพ้พื้นที่สูง อาการนี้เป็นอาการต่อเนื่องจาก AMS โดยมีอาการปวดหัวรุนแรง คลื่นไส้ อาเจียนมาก เดินเซ ชัก พูดไม่รู้เรื่อง โคม่า หรือเสียชีวิต หากมีอาการดังกล่าว ควรรีบลงจากระดับความสูงนั้นให้เร็วที่สุด และไปพบแพทย์ในทันที

3. High Altitude Pulmonary Edema (HAPE) หรือน้ำท่วมปอดจากการแพ้พื้นที่สูง จะมีอาการเช่น เหนื่อยมากขึ้น โดยมักมีอาการเหนื่อยตอนกลางคืน และไอแห้งๆ ข้อแตกต่างระหว่างอาการกลุ่ม AMS และอาการกลุ่มนี้ คือ หากเป็น AMS เมื่อหยุดพักแล้ว จะมีอาการดีขึ้น แต่หากเป็นกลุ่มอาการ HAPE แม้ว่าจะพักสักระยะหนึ่งแล้ว ก็ยังมีอาการเหนื่อยมากขึ้น และอยู่เฉยๆ ก็รู้สึกเหนื่อย ซึ่งแสดงถึงอาการที่อันตรายมาก ต้องพบแพทย์และลงจากที่สูงในทันที อาการของโรคแพ้พื้นที่สูง

ในช่วง 6-12 ชั่วโมงแรก ร่างกายอาจจะยังไม่รู้สึกผิดปกติ เนื่องจากอาจจะยังมีออกซิเจนสะสมในร่างกายอยู่ แต่เมื่อออกซิเจนในร่างกายน้อยลง จะเกิดอาการดังนี้ เหนื่อยง่าย หายใจถี่ หัวใจเต้นเร็วขึ้น เพราะเกิดจากการปรับตัวโดยธรรมชาติของร่างกาย ปวดศีรษะด้านใต้ท้ายทอย เพราะเป็นสมองที่สั่งงานเกี่ยวกับระบบทางเดินหายใจ อาหารไม่ย่อย ท้องเสีย ปากเขียวคล้ำ ฯลฯ แล้วแต่บุคคล แต่หากมีอาการขั้นรุนแรง อาจช็อค หรือเสียชีวิตได้

จะรู้ได้อย่างไรว่าตัวเองเป็นโรคแพ้พื้นที่สูงหรือไม่? และจะต้องเตรียมตัวอย่างไร?

อาการแพ้พื้นที่สูงนี้สามารถเกิดขึ้นได้กับบุคคลทุกเพศทุกวัย แม้ว่าผู้สูงอายุอาจมีความเสี่ยงมากกว่า เนื่องจากความสามารถในการปรับตัวของร่างกายอาจไม่ดีเท่ากับคนวัยหนุ่มสาว และอาจมีโรคประจำตัว อาทิ โรคหัวใจ โรคความดันโลหิตสูง เป็นปัจจัยช่วยเร่ง แต่ที่ผ่านมาก็พบว่า เด็ก วันรุ่น และคนวัยทำงาน ก็มีอาการของโรคนี้ได้เช่นกัน

ดังนั้น จึงควรเตรียมตัวให้พร้อมในการเดินทางไปยังมณฑลมณฑลยูนนานหรือเมืองอื่นๆ ในประเทศจีนที่อยู่เหนือระดับน้ำทะเลในระดับที่ค่อนข้างสูง โดยควรอยู่พักในพื้นที่ที่ไม่สูงมากนักก่อนเพื่อให้ร่างกายได้ปรับตัว ก่อนที่จะขึ้นไปยังที่สูงขึ้นไป หากทราบว่าตนมีความเสี่ยงอยู่แล้ว ควรพกขวดออกซิเจนไว้ (สามารถสอบถามได้ที่หัวหน้าทัวร์หรือไกด์ท้องถิ่น ไม่แนะนำให้ซื้อตามร้านค้าท้องถิ่นเพราะอาจจะเป็นออกซิเจนปลอมได้) หรือเตรียมยาประจำตัว (หากมี) ให้เพียงพอระหว่างการเดินทาง

ที่มา : สถานกงสุลใหญ่ ณ นครคุนหมิง มีนาคม 2562

✓ อัตราค่าบริการรวม



ค่าตัวเครื่องบินไป-กลับตามรายการที่ระบุ รวมถึงค่าภาษีสนามบิน และค่าภาษีน้ำมัน (รวมน้ำหนักกระเป๋าถือขึ้นเครื่องท่านละ 7kg และโหลดใต้ท้องเครื่อง ท่านละ 23 kg แขนน้ำหนักไม่ได้)



ค่ารถโค้ชปรับอากาศ



โรงแรมที่พักตามที่ระบุ หรือเทียบเท่า (พัก 2-3 ท่าน/ห้อง)



ค่าธรรมเนียมเข้าชมสถานที่ต่าง ๆ ตามรายการที่ระบุ



ค่าอาหาร ตามรายการที่ระบุ



ค่าเบี้ยประกันอุบัติเหตุในการเดินทางท่องเที่ยว วงประกันท่านละ 1,000,000 บาท (เจือปนตามกรรมธรรม์)



ภาษีมูลค่าเพิ่ม 7 % (เฉพาะค่าบริการ)



ภาษีหัก ณ ที่จ่าย 3 % (เฉพาะค่าบริการ)

× อัตราค่าบริการไม่รวม



ค่าใช้จ่ายส่วนตัวของผู้เดินทาง อาทิ ค่าทำหนังสือเดินทาง ค่าโทรศัพท์ ค่าอาหาร เครื่องดื่ม ค่าชก๊ริด ค่ามินิบาร์ในห้องและค่าพาหนะต่าง ๆ ที่มีได้ระบุในรายการ



ค่าธรรมเนียมวีซ่าเข้า **ประเทศจีน** สำหรับชาวต่างชาติ ที่ไม่ได้รับการงดเว้น วีซ่าเข้าประเทศจีน



ค่าธรรมเนียมในกรณีทีกระเป๋าสัมภาระที่มีน้ำหนักเกินกว่าที่สายการบินนั้น ๆ กำหนด หรือสัมภาระใหญ่เกินขนาดมาตรฐาน



ค่าภาษีน้ำมัน ที่สายการบินเรียกเก็บเพิ่ม ภายหลังจากทางบริษัทฯ ได้ออกตัวเครื่องบินไปแล้ว



ค่าทิปมัคคุเทศก์, คนขับรถ, 1,500 บาท/ท่าน/ทริป, ค่าทิปหัวหน้าทัวร์ แล้วแต่ความพึงพอใจของท่าน

เงื่อนไขยกเลิกการจอง

- ยกเลิกก่อนการเดินทาง **ตั้งแต่ 30 วันขึ้นไป** คืนเงินค่าทัวร์โดยหักค่าใช้จ่ายที่เกิดขึ้นจริง **ในกรณีที่วันเดินทางตรงกับวันหยุดนักขัตฤกษ์ ต้องยกเลิกก่อน 45 วัน**
- **ยกเลิกก่อนการเดินทาง 15-29 วัน** คืนเงิน 50% ของค่าทัวร์ หรือหักค่าใช้จ่ายตามจริง เช่น ค่ามัดจำตัวเครื่องบิน โรงแรม และค่าใช้จ่ายจำเป็นอื่นๆ
- ยกเลิกก่อนการเดินทาง **น้อยกว่า 15 วัน** ขอสงวนสิทธิ์ไม่คืนเงินค่าทัวร์ที่ชำระแล้วทั้งหมด
- หากมีการยกเลิกการเดินทางโดยไม่ใช้ความผิดของบริษัททัวร์ ทางบริษัทขอสงวนสิทธิ์ไม่รับผิดชอบ และ คืนค่าทัวร์ส่วนใดส่วนหนึ่งให้ท่านได้ไม่ว่ากรณีใด ๆ ทั้งสิ้น เช่น สถานกฏตปฐเสรวีซ่า ด้านตรวจคนเข้าเมือง นโยบายห้ามเข้า ออกประเทศฯลฯ
- กรณีต้องการเปลี่ยนแปลงผู้เดินทาง (**เปลี่ยนชื่อ**) จะต้องแจ้งให้ทางบริษัททราบล่วงหน้า อย่างน้อย 21 วัน ก่อนออกเดินทาง กรณีแจ้งหลังจากเจ้าหน้าที่ออกเอกสารเรียบร้อยแล้ว ไม่ว่าส่วนใดส่วนหนึ่ง ทางบริษัทขอสงวนสิทธิ์ในการเรียกเก็บค่าใช้จ่ายที่เกิดขึ้นจริงทั้งหมด ทั้งนี้ขึ้นอยู่กับช่วงพีเรียดวันที่เดินทางและกระบวนการของแต่ละคณะ เป็นสำคัญด้วย กรุณาสอบถามกับเจ้าหน้าที่เป็นกรณีพิเศษ
- กรณีต้องการเปลี่ยนแปลงพีเรียดวันเดินทาง (**เลื่อนวันเดินทาง**) ทางบริษัทขอสงวนสิทธิ์ในการหักค่าใช้จ่ายการดำเนินการต่างๆที่เกิดขึ้นจริงสำหรับการดำเนินการจองครั้งแรก ตามจำนวนครั้งที่เปลี่ยนแปลง ไม่ว่ากรณีใดๆทั้งสิ้น
- กรณีเจ็บป่วยจนไม่สามารถเดินทางได้ ต้องมีใบรับรองแพทย์จากโรงพยาบาลบริษัทฯ จะทำการเลื่อนการเดินทางของท่านไปยังคณะต่อไป ทั้งนี้ ท่านจะต้องเสียค่าใช้จ่ายที่ไม่สามารถยกเลิก หรือเลื่อนการเดินทางได้ตามความเป็นจริง
- กรณีเจ็บป่วยกะทันหันก่อนล่วงหน้าเพียง 7 วันทำการ ทางบริษัทฯ ขอสงวนสิทธิ์ในการคืนเงินทุกกรณี

หมายเหตุ : กรุณาอ่านศึกษารายละเอียดทั้งหมดก่อนทำการจอง เพื่อความถูกต้อง และความเข้าใจตรงกับระหว่างท่านลูกค้าและบริษัท)

เงื่อนไขและรายละเอียดเพิ่มเติม

1. กรณีผู้ร่วมคณะยินดีที่จะเดินทางน้อยกว่า 15 ท่านทางบริษัทสงวนสิทธิ์ ไม่มีหัวหัวหน้าทัวร์ (มีไกด์ท้องถิ่นตลอดการเดินทางที่ประเทศจีน)
2. ขอสงวนสิทธิ์การเก็บค่าน้ำมันและภาษีสนามบินทุกแห่งเพิ่ม หากสายการบินมีการปรับขึ้นก่อนวันเดินทาง
3. บริษัทฯ ขอสงวนสิทธิ์ในการเปลี่ยนเที่ยวบิน โดยมีต้องแจ้งให้ทราบล่วงหน้าอันเนื่องจากสาเหตุต่างๆ
4. บริษัทฯ จะไม่รับผิดชอบใดๆ ทั้งสิ้น หากเกิดกรณีความล่าช้าจากสายการบิน, การยกเลิกบิน, การประท้วง, การนัดหยุดงาน, การก่อการจลาจล, ภัยธรรมชาติ, การนำสิ่งของผิดกฎหมายซึ่งอยู่นอกเหนือความรับผิดชอบของบริษัทฯ
5. บริษัทฯ จะไม่รับผิดชอบใดๆ ทั้งสิ้น หากเกิดสิ่งของสูญหายอันเนื่องเกิดจากความประมาทของท่าน, เกิดจากการโจรกรรม และ อุบัติเหตุจากความประมาทของนักท่องเที่ยวเอง
6. เมื่อท่านตกลงชำระเงินมัดจำหรือค่าทัวร์ทั้งหมดกับทางบริษัทฯ แล้ว ทางบริษัทฯ จะถือว่าท่านได้ยอมรับเงื่อนไขข้อตกลงต่างๆ ทั้งหมด
7. รายการนี้เป็นเพียงข้อเสนอที่ต้องได้รับการยืนยันจากบริษัทฯ อีกครั้งหนึ่ง หลังจากได้สำรองโรงแรมที่พักในต่างประเทศเรียบร้อยแล้ว โดยโรงแรมจัดในระดับใกล้เคียงกัน ซึ่งอาจจะปรับเปลี่ยนตามที่ระบุในโปรแกรม
8. การจัดการเรื่องห้องพัก เป็นสิทธิของโรงแรมในการจัดห้องให้กับกรุ๊ปที่เข้าพักโดยมีห้องพักสำหรับผู้สูบบุหรี่/ปลอดบุหรี่ได้ โดยอาจจะขอเปลี่ยนห้องได้ตามความประสงค์ ของผู้ที่พัก ทั้งนี้ขึ้นอยู่กับความพร้อมให้บริการของโรงแรม และไม่สามารถรับประกันได้
9. กรณีผู้เดินทางต้องการความช่วยเหลือเป็นพิเศษ อาทิเช่น ใช้วีลแชร์ กรุณาแจ้งบริษัทฯ อย่างน้อย 7 วันก่อนการเดินทาง มิฉะนั้นบริษัทฯ ไม่สามารถจัดการได้ล่วงหน้าได้
10. มัคคุเทศก์ พนักงานและตัวแทนของผู้จัดไม่มีสิทธิในการให้คำสัญญาใด ๆ ทั้งสิ้นแทนผู้จัด นอกจากมีเอกสารลงนามโดยผู้มีอำนาจของผู้จัดกำกับเท่านั้น

เงื่อนไขและรายละเอียดเพิ่มเติม

11. ผู้จัดจะไม่รับผิดชอบและไม่สามารถคืนค่าใช้จ่ายต่างๆ ได้เนื่องจากเป็นการเหมาจ่ายกับตัวแทนต่างๆ ในกรณีที่ผู้เดินทางไม่ผ่านการพิจารณาในการตรวจคนเข้าเมือง-ออกเมือง ไม่ว่าจะเป็นกองตรวจคนเข้าเมืองหรือกรมแรงงานของทุกประเทศในรายการท่องเที่ยว อันเนื่องมาจากการกระทำที่ส่อไปในทางผิดกฎหมาย การหลบหนี เข้าออกเมือง เอกสารเดินทางไม่ถูกต้อง หรือ การถูกปฏิเสธในกรณีอื่น ๆ
- 12.กรณีต้องการพักแบบ 3 ท่าน ต่อห้องหรือห้องแบบ 3 เตียง Triple โรงแรมมีห้อง Triple ไม่เพียงพอ ขอสงวนสิทธิ์ในการจัดห้องให้เป็นแบบ แยก 2 ห้อง คือ 1 ห้องพักคู่ และ 1 ห้องพักเดี่ยว โดยต้องมีชำระค่าใช้จ่ายพักเดี่ยวเพิ่มเติม
- 13.สภาพการจราจรในช่วงวันเดินทางตรงกับวันหยุดเทศกาลของประเทศจีนหรือวันเสาร์ อาทิตย์ รถอาจจะติด อาจทำให้เวลาในการท่องเที่ยว และข้อปบึงแต่ละสถานที่น้อยลง โดยเป็นดุลยพินิจของมัคคุเทศก์ และคนขับรถในการบริหารเวลา ซึ่งอาจจะขอความร่วมมือจากผู้เดินทางในบางครั้งที่ต้องเร่งรีบ เพื่อให้ได้ท่องเที่ยวตามโปรแกรม
- 14.บริการน้ำดื่ม 1 ขวด/ท่าน/วัน
- 15.การบริการของรถบัสนำเที่ยวตามกฎหมายของประเทศจีนสามารถให้บริการวันละ 10 ชั่วโมง ในวันนั้นๆมีอาจเพิ่มเวลาได้ โดยมัคคุเทศก์และคนขับจะเป็นผู้บริหารเวลาตามความเหมาะสม ทั้งนี้ขึ้นอยู่กับสภาพการจราจรในวันเดินทางนั้นๆเป็นหลัก จึงขอสงวนสิทธิ์ในการปรับ เปลี่ยนเวลาท่องเที่ยวตามสถานที่ในโปรแกรมการเดินทาง
- 16.ในกรณีที่พาสปอร์ตของท่านชำรุด หรือมีตราปั้มใดๆที่ไม่เกี่ยวข้องกับการเดินทางและสายการบินแจ้งว่าไม่สามารถใช้เดินทางได้ ทางบริษัทขอสงวนสิทธิ์ในการคืนเงินไม่ว่ากรณีใดๆ เนื่องจากทางบริษัทได้มีการชำระค่าใช้จ่ายในการเดินทางทั้งหมดไปเรียบร้อยแล้ว

