



PJ038-CTS

น้ำหนักกระเป๋า 25 กก.

HOKKAIDO SNOWY

ล่องเรือตัดน้ำแข็ง หิมะเย็นสุดขีด

ซัปโปโร อาซาฮิคาว่า มอมเบตสึ โอตารุ ★ 6 วัน 4 คืน

อาหารครบทุกมื้อ
รวมค่าทิปไกด์แล้ว

ล่องเรือ
ตัดน้ำแข็ง
มอมเบตสึ



NINGLE
TERRACE

69,999



ล่องเรือตัดน้ำแข็ง หมู่บ้านราเมะ ลานหิมะซิกิโซโนะโอกะ
เต็มอิ่มจุใจ เล่นกิจกรรมทางหิมะที่ทาคิโนะชูซึรินปาร์ค
คลองโอตารุ เป็นแหล่งพระพุทธรเจ้า อุทยานโมอาย โรมานซ็อกโกแลต
ศาลเจ้าฮอกไกโด ช็อปนิงทานุกิโคจิ



BUFFET NANDA

เที่ยวเต็มทุกวัน ไม่มีอิสระ ❄️ พักออนเซ็น 2 คืน // พักซัปโปโร 2 คืน **เดินทาง 23 - 28 ก.พ.**

HOKKAIDO SNOWY

ล่องเรือตัดน้ำแข็ง หิมะเย็นสุดขีด

6 วัน 4 คืน by TG

PJ038-CTS

น้ำหนักกระเป๋า 25 กก.



HOKKAIDO SNOWY

ล่องเรือตัดน้ำแข็ง หิมะเย็นสุดขีด

ซัปโปโร อาซาฮิคาว่า มอมเบตสึ โอตารุ ★ 6 วัน 4 คืน



ล่องเรือ
ตัดน้ำแข็ง
มอมเบตสึ

อาหารครบทุกมื้อ

รวมค่าทิปไกด์แล้ว



NINGLE
TERRACE

69,999

ล่องเรือตัดน้ำแข็ง หมู่บ้านราเมง ลานหิมะซึกิโซโนะโอกะ
เต็มอิ่มจุใจ เล่นกิจกรรมทางหิมะที่ท่าคิโนะซุซุรินปาร์ค
คลองโอตารุ เต้นแห่งพระพุทธรเจ้า อุทยานโมอาย โรงงานซ็อกโกแลต
ศาลเจ้าซอกโทโค ซัปโปโรทากิโคจิ



BUFFET NANDA

เที่ยวเต็มทุกวัน ไม่มีอิสระ พักออนเซ็น 2 คืน // พักซัปโปโร 2 คืน

เดินทาง 23 - 28 ก.พ.

บิ๊น Full service สายการบินไทย น้ำหนักกระเป๋า 25 กก. **เที่ยวเต็มทุกวัน อาหารครบทุกมื้อ**
**** บุฟเฟ่ต์ขาปูยักษ์ 3 ชนิด ** Free wifi on bus ** น้ำดื่มบริการบนรถวันละ 1ขวด**

วันเดินทาง	ราคาผู้ใหญ่	ราคาเด็กอายุ 2 - 12 ปี มีเตียง	ราคาเด็กอายุ 2 - 12 ปี ไม่มีเตียง	ราคาไม่เอา ตัวเครื่อง บิน	พักเดี่ยว
23 - 28 ก.พ. 68	69,999.-	68,999.-	66,999.-	49,999.-	15,000.-

รวมค่าทิปไกด์แล้ว

วัน	โปรแกรม	อาหาร	โรงแรม
1	BKK - CTS (TG670 : 23.55 - 08.20)	-/-/-	x
2	สนามบินชิโตเสะ - อาซาฮิคาว่า - พิพิธภัณฑ์ราเม็ง - สวนสัตว์อาซาฮิยาม่า - อีออนมอล	-/L/D	Art Asahikawa Hotel (Onsen) หรือเทียบเท่า
3	ล่องเรือตัดน้ำแข็ง - อาซาฮิคาว่า	B/L/D	Art Asahikawa Hotel (Onsen) หรือเทียบเท่า
4	อาซาฮิยาม่า - ลานหิมะซึกิโซโนะโอกะ(ไม่รวมค่าเช่าสโนว์โมบิล) - นิงเกิ้ลเทอเรส - ซัปโปโร - โรงงานช็อกโกแลต - ศาลเจ้าออกโทโด	B/L/D	Sapporo Tokyu Rei Hotel หรือเทียบเท่า
5	เนินแห่งพระพุทธรเจ้า - ทาคิโนะชูจุนิฮารุ(ไม่รวมค่าอุปกรณ์) - โอตารุ - คลองโอตารุ - พิพิธภัณฑ์ถ้ำถ้ำถ้ำ - ซัปโปโร - ทานุกิโคจิ	B/L/D	Sapporo Tokyu Rei Hotel หรือเทียบเท่า
6	CTS - BKK (TG671 : 10.00-15.50) อาหารเช้า BOX SET	B/-/-	x

DAY 1 สนามบินสุวรรณภูมิ

19.00 น. คณะพร้อมกัน ณ สนามบินสุวรรณภูมิ ประตู 2 ที่ ROW C-D โดยมีเจ้าหน้าที่อำนวยความสะดวกการเช็คอิน

23.55 น. ออกเดินทางจากประเทศไทย โดยสายการบินไทย เที่ยวบินที่ **TG670**

DAY 2 สนามบินนิวชิโตเสะ - อาซาฮิคาว่า - พิพิธภัณฑ์ราเม็ง - สวนสัตว์อาซาฮิยาม่า - อีออนมอล

08.20 น. เดินทางถึงสนามบินนิวชิโตเสะ จังหวัดฮอกไกโด ประเทศญี่ปุ่น (เวลาที่ท้องถิ่นเร็วกว่าประเทศไทย 2 ชั่วโมง โปรดปรับเวลานาฬิกาของท่านให้เป็นเวลาที่ท้องถิ่น) ผ่านพิธีตรวจคนเข้าเมือง



*****สำคัญมาก!! ประเทศญี่ปุ่นไม่อนุญาตให้นำอาหารสด จำพวก เนื้อสัตว์ พืช ผัก ผลไม้ เข้าประเทศ หากฝ่าฝืนมีโทษปรับและจับ**

ฮอกไกโด (Hokkaido / 北海道) เป็นกึ่งภูมิภาค ชื่อของเกาะ และยังเป็นหนึ่งใน 47 จังหวัดของประเทศญี่ปุ่น โดยชื่อมีความหมายของชื่อตามตัวว่า “ทางสู่ทะเลเหนือ” เกาะฮอกไกโด ตั้งอยู่เหนือสุดของประเทศญี่ปุ่น มีขนาดใหญ่เป็นอันดับที่ 2 รองจาก เกาะฮอนชู (Honshu) ซึ่งเป็นเกาะหลักของญี่ปุ่น โดยมีอุโมงค์รถไฟซันคินเซ็นใต้ทะเลชื่อว่า อุโมงค์เซกัง (Seikan Tunnel) เชื่อมระหว่างทั้งสองเกาะบริเวณช่องแคบซังการ์ (Tsugaru Strait)

จากนั้นนำท่านเดินทางสู่ **หมู่บ้านราเมนอาซาฮิคาวะ (Asahikawa Ramen Village)** ราเมนของที่นี่มีรสชาติอันเป็นเอกลักษณ์ และได้รับการกล่าวขานถึงความอร่อยยาวนานกว่าทศวรรษ หมู่บ้านราเมนอาซาฮิคาวะได้ถือกำเนิดขึ้นในปี 1996 โดยรวบรวมร้านราเมนชื่อดังของเมืองอาซาฮิคาว่าทั้ง 8 ร้าน มาอยู่รวมกันเป็นอาคารหลังคาเดียว เสมือนหมู่บ้านราเมนที่รวบรวมร้านดังขึ้นเทพไว้ในที่เดียว และยังมีห้องเล็กๆ ที่จัดแสดงประวัติความเป็นมาของหมู่บ้านแห่งนี้ ให้สำหรับผู้ที่สนใจได้มาศึกษาอีกด้วย



รับประทานอาหารเที่ยง ณ หมู่บ้านราเมน Cashback ท่านละ 1500 เยน

สวนสัตว์อาซาฮิยาม่า (ASAHIYAMA ZOO) เป็นสวนสัตว์ที่มีชื่อเสียงในแถบรอบนอกของเมืองอะซาฮิคาว่ากลางเกาะฮอกไกโด ซึ่งทางสวนสัตว์อนุญาตให้ผู้เข้าชมได้เข้าชมสัตว์นานาชนิดจากหลากหลายมุมมอง เป็นเอกลักษณ์ที่ไม่เหมือนสวนสัตว์แห่งอื่นๆ ได้แก่ อุโมงค์แก้วผ่านสระว่ายน้ำของเหล่าเพนกวิน และโดมแก้วขนาดเล็กที่อยู่ตรงกลางของโซนหมีขั้วโลกและหมาป่า ผู้เข้าชมจะมองเห็นได้อย่างชัดเจน สวนสัตว์แห่งนี้ยังเป็นสวนสัตว์แห่งแรกที่มีการจัดให้นักเพนกวินออกเดินในช่วงฤดูหนาว (**กรณีตรงกับวันสวนสัตว์ปิด ทางบริษัทจะจัดโปรแกรมอื่นทดแทนตามความเหมาะสม**)



PJ038-CTS Hokkaido Snowy ล่องเรือตัดน้ำแข็ง หิมะเย็นสุดขั้ว 6D4N 23-28 FEB by TG

จากนั้นนำท่านเดินทางสู่ **Aeon Mall Asahikawa Ekimae** อีสะระฮ้อปั้งตามอริยาศัย

รับประทานอาหารเย็น ณ ร้านอาหาร

ที่พัก **ROUTE INN GRAND ASAHIKAWA EKIMAE HOTEL (ONSEN)** หรือเทียบเท่า

DAY 3 ล่องเรือตัดน้ำแข็ง - อาซาฮิคาว่า

รับประทานอาหารเช้า ณ ห้องอาหารของโรงแรม

เดินทางสู่ **เมืองมอนเบ็ทสึ** (ใช้เวลาประมาณ 2-3 ชั่วโมง ขึ้นอยู่กับสภาพการจราจรและสภาพอากาศ) เป็นเมืองชายฝั่งทะเลตะวันออกเฉียงเหนือของเกาะฮอกไกโด และเป็นจุดตั้งต้นอีกแห่งในการล่องเรือตัดน้ำแข็ง นำท่าน ล่องเรือตัดน้ำแข็ง (Garinko II) !!! ไฮไลท์หนึ่งของเมือง

รับประทานอาหารเที่ยง ณ ร้านอาหาร

มอนเบ็ทสึ เรือ Garinko II สีแดงจะวิ่งตัดทะเลน้ำแข็งออกไปนอกชายฝั่งทะเลโอค็อตสค์ นำนักท่องเที่ยวไปชมก้อนน้ำแข็งที่ลอยมาจากขั้วโลกเหนือ ในช่วงปลายฤดูหนาวเดือนกุมภาพันธ์-มีนาคม เดิมเรือนี้ใช้เพื่อสำรวจน้ำมันในรัฐอลาสก้า เริ่มนำมาใช้ เป็นกิจกรรมท่องเที่ยวตั้งแต่ปี 2004 การล่องเรือแต่ละรอบใช้เวลา 45 นาที- 1 ชั่วโมง (การล่องเรือขึ้นอยู่กับสภาพอากาศ หากเรือไม่สามารถออกวิ่งได้ทางบริษัทของสงวนสิทธิ์ในการปรับโปรแกรมตามความเหมาะสม)



จากนั้นนำท่านเดินทางกลับเมืองอาซาฮิคาว่า ใช้เวลาเดินทางประมาณ 2-3 ชั่วโมง

รับประทานอาหารเย็น ณ ร้านอาหาร

ที่พัก **ROUTE INN GRAND ASAHIKAWA EKIMAE HOTEL (ONSEN)** หรือเทียบเท่า

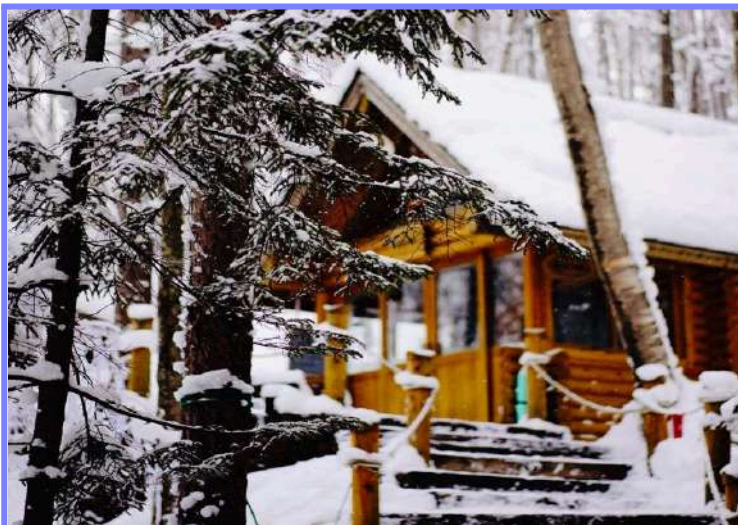
DAY 4 อาซาฮิยาม่า - ลานหิมะซึกิโซโนะโอกะ(ไม่รวมค่าเช่าสโนว์โมบิล) - นิงเกิ้ลเทอเรส - ซัปโปโร - โรงงานช็อกโกแลต - ศาลเจ้าฮอกไกโด

รับประทานอาหารเช้า ณ ห้องอาหารของโรงแรม

จากนั้นนำท่านเดินทางสู่ **ลานหิมะซึกิโซโนะโอกะ** สนุกสนานไปกับกิจกรรม อาทิ Snow mobile, ฤดูเลื่อน เป็นต้น **(ไม่รวมค่าอุปกรณ์)**



***ในกรณีที่ลานหิมะที่ระบุไว้ปิด หรือมีเหตุอื่นใดที่ทำให้ไม่สามารถไปลานสกีที่ระบุด้านบนได้ บริษัทขอสงวนสิทธิ์ในการเปลี่ยนสถานที่ตามความเหมาะสม**



นิงเกิ้ลเทอเรส (Ningle Terrace) ตั้งอยู่ในบริเวณโรงแรม New Furano Prince ซึ่งเป็น 1 ใน 2 สตรีทส์ของเมือง Furano โดยมีลักษณะเป็นเหมือนเป็นหมู่บ้านเล็กๆ ที่เต็มไปด้วยกระท่อมไม้น่ารักๆ สร้างเรียงรายไปตามทางเดิน โดยกระท่อมแต่ละหลังก็คือร้านขายของของแต่ละร้าน กระท่อมแต่ละหลังใน Ningle Terrace สร้างมาจากวัสดุธรรมชาติทั้งหมด ทางเดินก็ทำมาจากแผ่นไม้กระดานเช่นกัน เรียกได้ว่าเหมือนชมกระท่อมไม้ในป่า ร้านค้าในนี้ ส่วนใหญ่จะขายสินค้าที่เป็นงานฝีมือ งานไม้ งานเซรามิค งานแกะสลัก เป็นต้น ในฤดูหนาว เมื่อหิมะตกโปรยปรายลงมา จะยิ่งเพิ่มเสน่ห์ให้แก่ Ningle Terrace เพราะว่าตามทางเดินไม้ก็จะมีหิมะสีขาวเกาะอยู่รอบๆ บนหลังคากระท่อมไม้ก็จะมีหิมะกองอยู่ด้านบน ยิ่งยามค่ำคืนจะมีการเปิดไฟตามทางเดินและกระท่อมต่างๆ ยิ่งทำให้สถานที่แห่งนี้เหมือนดินแดนในฝัน

รับประทานอาหารเที่ยง ณ ร้านอาหาร

จากนั้นนำท่านเดินทางสู่ **โรงงานช็อกโกแลตอิชิยะ** (Ishiya Chocolate Factory) เป็นโรงงานในเมืองซัปโปโรที่ผลิตช็อกโกแลตอันเลื่องชื่อย่าง Shiroi Koibito คุกกี้สอดไส้ไวท์ช็อกโกแลต ที่ทำจากนมโคจากฮอกไกโดที่ว่ากันว่าอร่อยที่สุดในญี่ปุ่น ทำให้คุกกี้สอดไส้ไวท์ช็อกโกแลตอย่าง Shiroi Koibito มีรสชาติอร่อยกลมกล่อมสุดๆ จนกระทั่งกลายมาเป็นของฝากยอดนิยมติดอันดับสูงสุดของเกาะฮอกไกโด นอกจากของฝากแสนอร่อยแล้ว ภายในบริเวณของโรงงานผลิตช็อกโกแลตยังมีส่วนของพิพิธภัณฑ์ (**มีค่าใช้จ่าย ไม่รวมในค่าทัวร์**) ส่วนสำหรับนั่งเล่น มีร้านอาหารอร่อยๆ ให้ได้เลือกชิม

จากนั้นนำท่านเดินทางสู่ **'ศาลเจ้าฮอกไกโด'** เป็นสถานที่ศักดิ์สิทธิ์ที่ห้ามพลาดเมื่อมาเยือนเมืองซัปโปโร อก ในปีค.ศ. 1869 รัฐบาลได้ยกเลิกระบบศักดินา แล้วแทนที่ด้วยระบบจังหวัด และเข้าควบคุมท้องที่ จักรพรรดิเมจิได้เลือกเทพสามองค์ เพื่อให้ปกป้องคุ้มครองการบุกเบิกฮอกไกโด เทพอโศนิทามะ เทพอโนามุจิ และเทพซุกุนาฮิโคโนะสถิตอยู่ในสถานที่ที่เรียกว่า ศาลเจ้าซัปโปโรจึงจะ ซึ่งต่อมาเป็นที่รู้จักในชื่อศาลเจ้าฮอกไกโดจึงถูก ส่วนเทพเจ้าองค์ที่สี่ที่สถิตอยู่ที่นี้ก็คือจักรพรรดิเมจิ ศาลเจ้าแห่งนี้ถูกทำลายจากไฟไหม้ในปีค.ศ. 1974 แต่ก็ได้รับการบูรณะในปีค.ศ. 1978



รับประทานอาหารเย็น ณ ร้านอาหาร **เมนูบุฟเฟ่ต์มาปูยักซ์ 3 ชนิด**



ที่พัก **SAPPORO TOKYU REI HOTEL** หรือเทียบเท่า

DAY 5 เนินพระใหญ่ - ทาคิโนะชูชูรินพาร์ค(ไม่รวมค่าอุปกรณ์) - โอตารุ - คลองโอตารุ - พิพิธภัณฑ์กล่องดนตรี - ซัปโปโร - ทานุกิโคจิ

รับประทานอาหารเช้า ณ ห้องอาหารของโรงแรม

จากนั้นนำท่านสู่ **เนินแห่งพระพุทธเจ้า (Hill of the Buddha)** (ใช้เวลาเดินทางประมาณ 1 ชม.) ตั้งอยู่ที่ เมืองซัปโปโรทางตอนเหนือของประเทศญี่ปุ่น ถือว่าเป็นผลงานการสร้างชิ้นเอกอีกชิ้นหนึ่งของ ทาดาโอะ อันโดะ (Tadao Ando) สถาปนิกชาวญี่ปุ่นเจ้าของรางวัลพริตซ์เกอร์ที่ถือว่าที่สุดรางวัลของสถาปนิก โดยมีลักษณะเป็นเนินเขาล้อมรอบรูปปั้นพระพุทธรูปมีความสูงมากถึง 13.5 เมตร และมีน้ำหนัก 1500 ตัน พื้นที่ที่ล้อมรอบจะมีค่อยๆลาดลง อีกทั้งรายล้อมด้วยธรรมชาติอันงดงาม ช่วงฤดูหนาวที่เหมือนอยู่ท่ามกลางความขาวสะอาดของหิมะที่ขาวโพลน อีกจุดหนึ่งที่พลาดไม่ได้ นั่นคือ การเดินลอดไปตามอุโมงค์ที่ความยาว 40 เมตร ที่เมื่อเดินไปจนถึงจุดที่ประดิษฐานพระพุทธรูปที่อยู่บริเวณปลายทางของอุโมงค์แล้วมองย้อนขึ้นไป จะมองเห็นเหมือนมีแสงสะท้อนอยู่รอบๆ องค์พระพุทธรูปเปรียบเสมือนรัศมีแสงแห่งฟ้า ซึ่งไม่สามารถมองได้จากทางด้านนอก ถือเป็นอีกส่วนหนึ่งที่ทางสถาปนิกตั้งใจออกแบบ เพื่อให้ทุกๆส่วนมีความพิเศษไม่แพ้กัน นับว่าเป็นอีกหนึ่ง Unseen Hokkaido สถานที่ที่มีความมหัศจรรย์และคุ้มค่าอย่างยิ่งสำหรับการมาเยือน



ทาคิโนะชูชูรินพาร์ค เมื่อใกล้วันคริสต์มาส ที่นี่จะถูกเนรมิตให้เป็นดินแดนหิมะ “Takino Snow World” เปิดเป็นพื้นที่เล่นสกี และสโนว์บอร์ด ที่เหมาะกับผู้ที่หัดเล่นมือใหม่ โดยมีทั้งหมด 6 เส้นทาง

และความชันที่หลากหลาย พร้อมบริการให้เช่าอุปกรณ์ เพื่อให้นักท่องเที่ยวได้มาสนุกสนานกับการเล่นได้แบบมือเปล่าไม่ว่าจะเด็กหรือผู้ใหญ่ นอกจากนี้ ยังมีกิจกรรมในฤดูหนาวอื่นๆ ให้ได้สนุกกัน ไม่ว่าจะเป็นกระดานเลื่อน และ Snow Tubing นั่งห่วงยางสไลด์ตามทางยาวถึง 200 เมตร รวมถึงการสวมรองเท้าสโนว์ชูเดินเล่นในป่า (Takino no Mori Zone) **(มีค่าใช้จ่ายเพิ่มเติม)** ชมน้ำแข็งย้อยที่บริเวณน้ำตกอะชิริเบตสึ (Ashiribetsu Waterfall) หรือปรากฏการณ์ฟรอสต์ฟลาวเวอร์ (Frost flowers) ที่ปกคลุมทะเลสาบท่ามกลางธรรมชาติอันแสนบริสุทธิ์ เพื่อใครหนวๆ แล้วอยากแวะพักในสถานที่อื่นๆ ก็ไม่ต้องห่วงเลย เพราะที่นี่ยังมีร้านค้า ร้านอาหาร และพื้นที่เล่นในร่มเตรียมไว้ให้พร้อม

รับประทานอาหารเที่ยง ณ ร้านอาหาร

เมืองโอตารุ เป็นเมืองท่าสำคัญของซัปโปโร และบางส่วนของเมืองตั้งอยู่บนที่ลาดต่ำของภูเขาเก็งงุ ซึ่งเป็นแหล่งสกีและกีฬาฤดูหนาวที่มีชื่อเสียง ชม คลองโอตารุ หรือ “โอตารุอุโมงะ” มีความยาว 1.5 กิโลเมตร ถือเป็นสัญลักษณ์ของเมือง โดยมีโกดังเก่าบริเวณโดยรอบซึ่งได้รับการปรับปรุงเป็นร้านอาหารเรียงรายอยู่ ไฮไลท์ของที่นี่ คือ บรรยากาศสุดแสนโรแมนติก คลองแห่งนี้สร้างเมื่อปี 1923 จากการถมทะเล เพื่อใช้สำหรับเป็นเส้นทางขนถ่ายสินค้ามาเก็บไว้ที่โกดัง แต่ภายหลังได้เลิกใช้และมีการถมคลอง ครั้งหนึ่งเพื่อทำถนนหลวงสาย 17 แล้วเหลืออีกครึ่งหนึ่งไว้เป็นสถานที่ท่องเที่ยว มีการสร้างถนนเรียบคลองด้วยอิฐแดงเป็นทางเดินเท้ากว้างประมาณ 2 เมตร



ชม **พิพิธภัณฑ์กล่องดนตรี** เป็นหนึ่งในร้านค้าที่ใหญ่ที่สุดของพิพิธภัณฑ์กล่องดนตรีในญี่ปุ่น โดยตัวอาคารมีความเก่าแก่สวยงาม และถือเป็นอีกหนึ่งในสถานที่สำคัญทางประวัติศาสตร์เมืองชม พิพิธภัณฑ์กล่องดนตรี เป็นหนึ่งในร้านค้าที่ใหญ่ที่สุดของพิพิธภัณฑ์กล่องดนตรีในญี่ปุ่น โดยตัวอาคารมีความเก่าแก่สวยงาม และถือเป็นอีกหนึ่งในสถานที่สำคัญทางประวัติศาสตร์เมือง เครื่องแก้วนับเป็นอีกหนึ่งสินค้าที่ขึ้นชื่อของเมืองโอตารุ Kitaichi Glass เป็นแบรนด์เครื่องแก้วชั้นนำของโอตารุ โดย**โรงงานเป่าแก้วศิลปะอิชิ**นั้นถือเป็นแหล่งผลิตเครื่องแก้วคุณภาพสูงที่เป็นที่รู้จักและได้รับการยอมรับมาอย่างยาวนาน โรงงานแห่งนี้มีประวัติเก่าแก่นับร้อยปี มีทั้งหมด 8 สาขาในเมือง มีสาขาที่ใหญ่ที่สุดคือ สาขาที่ 3 มีโซนร้านค้าและคาเฟ่ “Kitaichi Hall” ที่ประดับตกแต่งด้วยตะเกียงน้ำมันจำนวน 167 ชิ้น และตกแต่งกระจกสีที่ฝาผนังแถบสร้างบรรยากาศสุดพิเศษ ใครชื่นชอบการ

ประดิษฐ์หรืออยากได้แก้วที่ไม่เหมือนใคร ก็สามารถเข้าร่วมเวิร์คช็อปทำเครื่องแก้วของตัวเองที่มีแค่ชั้นเดียวในโลกได้ในเวลาเพียง1-2ชั่วโมง

จากนั้นเดินทางกลับมายังเมืองซัปโปโร (ใช้เวลาประมาณ 40 นาที - 1 ชั่วโมง)

อิสระช้อปปิ้งที่ ทาบุกุโคจิ แหล่งช้อปปิ้งที่อยู่ภายใต้หลังคาคลุมยาวระยะทางกว่า 1 กิโลเมตร ถูกแบ่งเป็น 7 ส่วนหรือ 7 บล็อก สองข้างทางเต็มไปด้วยร้านขายสินค้ามากมายกว่า 100 ร้าน ทั้งร้านขนม อาหาร ยา เสื้อผ้า รองเท้า ABC Mart หรือแม้แต่ร้านDon Quijote สารพัดร้านค้าในย่านนี้ นอกจากสถานที่แห่งนี้ที่มีอายุมากกว่า 100 ปี จะเป็นแหล่งช้อปปิ้งแล้ว ยังใช้เป็นที่จัดกิจกรรมเทศกาลต่างๆ เช่น เทศกาลกะบูกิ ช่วงฤดูหนาว หรือจะใช้เป็นจุดรวมพลของหนุ่มสาวชาวญี่ปุ่น เพื่อนัดไปปาร์ตี้สังสรรค์กันต่อยามดึก บางทีก็เห็นคนมาเปิดหมวกร้องเพลงกันด้วยนะ

รับประทานอาหารเย็น Cash back ท่านละ 2000 เยน อิสระเลือกรับประทานอาหารเพื่อไม่เป็นการสกวนเวลาของท่าน

ที่พัก **SAPPORO TOKYU REI HOTEL** หรือเทียบเท่า

DAY 6 สนามบินนิวซีโตเสะ - กรุงเทพฯ

รับประทานอาหารเช้า BOX SET เนื่องจากจำเป็นต้องเดินทางไปยังสนามบินนิวซีโตเสะ

นำท่านออกเดินทางไปยังสนามบินนิวซีโตเสะ เพื่อเดินทางกลับประเทศไทย

10.00 น. ออกเดินทางจากสนามบินนิวซีโตเสะ โดยสายการบินไทย
เที่ยวบินที่ **TG671**

15.50 น. เดินทางถึงสนามบินสุวรรณภูมิโดยสวัสดิภาพ

บริษัทขอสงวนสิทธิ์ในการเปลี่ยนแปลงรายการการเดินทางตามความเหมาะสม เพื่อให้สอดคล้องกับสถานการณ์ภูมิอากาศและเวลา ณ วันที่เดินทางจริงของประเทศที่เดินทาง ทั้งนี้บริษัทจะคำนึงถึงความปลอดภัยของนักท่องเที่ยวส่วนใหญ่เป็นสำคัญ

CAUTION

สำคัญมาก

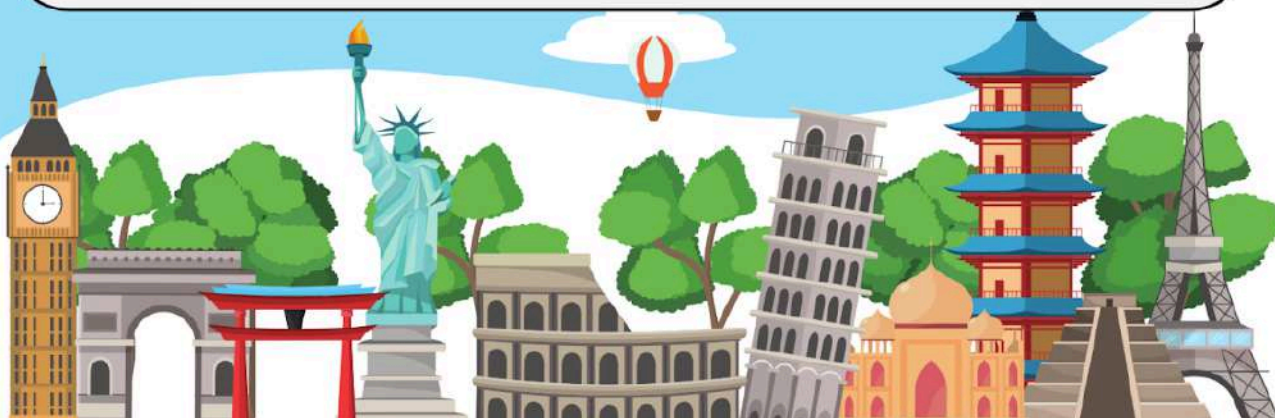


อัตราค่าบริการรวม

- 1.ค่าตัวเครื่องบินไปกลับชั้นประหยัด แบบหมู่คณะ พร้อมน้ำหนักกระเป๋าโหลดใต้เครื่อง 25 กก. และถือขึ้นเครื่องได้ 7 กก.
- 2.ค่ารถโค้ชปรับอากาศบริการ 5 วัน
- 3.ค่าทางด่วน ค่าที่จอดรถ
- 4.ค่าอาหารตามที่ระบุในรายการ
- 5.ค่าโรงแรมที่พักระดับ 3-4 ดาว พักห้องละ 2-3 ท่าน
- 6.ค่าเข้าชมสถานที่ตามที่ระบุในรายการ
- 7.หัวหน้าทัวร์และมัคคุเทศน์ท้องถิ่นดูแลตลอดการเดินทาง
- 8.Free wifi on bus
- 9.ค่าทิปไกด์และคนขับรถ
- 10.ประกันการเดินทางต่างประเทศ วงเงินคุ้มครอง 1,000,000 บาท

อัตราค่าบริการไม่รวม

- 1.ค่าใช้จ่ายส่วนตัว เช่น ค่าทำหนังสือเดินทาง ค่าอาหารและเครื่องดื่มนอกเหนือจากในโปรแกรม ค่ายกกระเป๋า ค่าซักรีด ค่าโทรศัพท์ ค่ามินิบาร์ในโรงแรม ฯลฯ
- 2.ค่าธรรมเนียมวีซ่าและค่าบริการยื่นวีซ่า (ถ้ามี)
- 3.ค่าธรรมเนียมสายการบินกรณีที่มีน้ำหนักเกินกว่าที่สายการบินกำหนดหรือมีขนาดเกินมาตรฐาน
- 4.ค่าภาษีน้ำมัน กรณีที่สายการบินเรียกเก็บเพิ่ม
- 5.ค่าตรวจหาเชื้อโควิด (ถ้ามี)
- 6.ภาษีมูลค่าเพิ่ม 7% และหักลด ที่จ่าย 3%



เงื่อนไขการชำระเงิน

กรุณาศึกษารายละเอียดทั้งหมดก่อนจองทัวร์



1

จองก่อนเดินทางมากกว่า 30 วัน
มัดจำที่นิ่งละ 20,000 บาท ภายใน 2 วันหลังทำจองที่นิ่ง

2

จองก่อนเดินทางน้อยกว่า 30 วัน
ชำระยอดเต็มภายใน 2 วันหลังทำจองที่นิ่ง

3

ชำระค่าทัวร์ส่วนที่เหลือ/ยอดเต็ม ภายใน 30 วันก่อนเดินทาง
หรือช้าสุดไม่เกิน 25 วันก่อนเดินทาง

4

ที่นิ่งจะการันตีเมื่อบริษัทฯ ได้รับเงินค่าทัวร์มาแล้วเท่านั้น
บริษัทฯ ขอสงวนสิทธิ์ในการตัดที่นิ่ง/ยึดเงินมัดจำ
หากเกินกำหนดชำระโดยไม่ต้องแจ้งให้ทราบล่วงหน้า



CAUTION



กรุณาศึกษารายละเอียดทั้งหมดก่อนทำการจองทัวร์

เพื่อความถูกต้องและความเข้าใจตรงกันระหว่างท่านลูกค้าและบริษัทฯ ทัวร์ลูกค้า เมื่อท่านตกลงชำระเงินมัดจำ หรือค่าทัวร์ทั้งหมดกับทางบริษัทฯ แล้ว ทางบริษัทฯ จะถือว่าท่านได้ยอมรับเงื่อนไข ข้อตกลงต่างๆ ทั้งหมด

บริษัทฯ ขอสงวนสิทธิ์

- รายการทัวร์สามารถเปลี่ยนแปลงได้ตามความเหมาะสม เนื่องจากเที่ยวบินล่าช้า สภาพอากาศ หิมะตกหนัก พายุไต้ฝุ่น แผ่นดินไหว สึนามิ สภาพการจราจร การระบอบของโรคติดต่อ การเมือง เป็นต้น
- การบริการของรถบัสนำเที่ยวญี่ปุ่น ตามกฎหมายของประเทศญี่ปุ่น สามารถให้บริการวันละ 10 ชั่วโมง ไม่สามารถเพิ่มเวลาได้ โดยมีคนขับรถและคนขับจะเป็นผู้บริหารเวลาตามความเหมาะสม ทั้งนี้ขึ้นอยู่กับสภาพการจราจรในเวลานั้นๆ เป็นหลัก จึงขอสงวนสิทธิ์ในการปรับเปลี่ยนเวลาท่องเที่ยวตามสถานที่ในโปรแกรมการเดินทาง

ขอสงวนสิทธิ์ในการไม่รับผิดชอบและพิจารณาเที่ยวบินในประเทศต่างๆ กรณี

เนื่องจากทางบริษัทได้จำหน่ายโปรแกรมทัวร์ที่เริ่มเดินทางจากสนามบินสุวรรณภูมิ ไม่นับรวมการเดินทางจากสนามบินอื่นๆ และให้ท่านแจ้งต่อพนักงานขายล่วงหน้าก่อนทำการซื้อบัตรโดยสารภายในประเทศทุกครั้ง เนื่องจากต้องได้รับการยืนยันเที่ยวบินหลัก และกรุ๊ปคอนเฟิร์มเพื่อประโยชน์ของตัวท่านเอง

ข้อควรระวัง!!

หากท่านต้องการจองตั๋วเครื่องบินภายในประเทศ ตั๋วรถ ตั๋วรถไฟ ที่ต้องจองล่วงหน้าเพื่อเดินทาง โปรดแจ้งบริษัทก่อนทำการจองตั๋ว หรือกรุณาเลือกซื้อบัตรโดยสารภายในประเทศประเภทที่สามารถเลื่อนวันและเวลาในการเดินทางได้ เนื่องจากสายการบินอาจจะมีการปรับเปลี่ยนเที่ยวบินหรือเวลาบินโดยไม่ได้แจ้งให้ทราบล่วงหน้า ซึ่งทาง **บริษัทขอสงวนสิทธิ์ไม่รับผิดชอบทุกกรณี**



เงื่อนไขการยกเลิกการเดินทาง

กรุณาศึกษารายละเอียดทั้งหมดก่อนจองทัวร์



1. กรณีที่นักท่องเที่ยวหรือเอเจนซีต้องการขอยกเลิกการเดินทาง หรือเลื่อนการเดินทาง นักท่องเที่ยวหรือเอเจนซี (ผู้มีชื่อในเอกสารการจอง) จะต้องแฟกซ์ อีเมล หรือเดินทางมาเซ็นเอกสารการยกเลิกที่บริษัทอย่างใดอย่างหนึ่งเพื่อแจ้งยกเลิกการจองกับทางบริษัทเป็นลายลักษณ์อักษร ทางบริษัทไม่รับยกเลิกการจองผ่านทางโทรศัพท์ไม่ว่ากรณีใดๆ

2. กรณีนักท่องเที่ยวหรือเอเจนซีต้องการขอรับเงินค่าบริการคืน นักท่องเที่ยวหรือเอเจนซี (ผู้มีชื่อในเอกสารการจอง) จะต้องแฟกซ์ อีเมล หรือเดินทางมาเซ็นเอกสารการขอรับเงินคืนที่บริษัทอย่างใดอย่างหนึ่งเพื่อทำเรื่องขอรับเงินค่าบริการคืน โดยแนบหนังสือมอบอำนาจพร้อมหลักฐานประกอบการมอบอำนาจ หลักฐานการชำระค่าบริการต่างๆ และหน้าสมุดบัญชีธนาคารที่ต้องการให้นำเงินเข้าให้ครบถ้วน โดยมีเงื่อนไขการคืนเงินค่าบริการดังนี้

2.1 แจ้งยกเลิกก่อนการเดินทาง ไม่น้อยกว่า 45 วัน (นับรวมวันเสาร์-อาทิตย์) คืนเงินค่าบริการ 100% ของค่าบริการที่ชำระมาแล้ว

2.2 แจ้งยกเลิกก่อนการเดินทางภายใน 31-44 วัน (นับรวมวันเสาร์-อาทิตย์) ยึดเงินค่ามัดจำทั้งหมดของค่าบริการที่ชำระมาแล้ว

2.3 แจ้งยกเลิกก่อนการเดินทางภายใน 30 วัน (นับรวมวันเสาร์-อาทิตย์) ยึดเงินค่าบริการ 100% ของค่าบริการที่ชำระมาแล้ว เนื่องจากบริษัทต้องดำเนินการจัดเตรียมนำเที่ยวให้แก่นักท่องเที่ยวล่วงหน้า เช่น การสำรองที่นั่งตัวเครื่องบินโดยสาร การจองโรงแรมที่พัก ยานพาหนะสำหรับเดินทาง ร้านอาหาร เป็นต้น

3. การเดินทางที่ต้องการันตีมัดจำหรือเป็นเที่ยวบินเช่าเหมาลำ Charter Flight หรือ Extra Flight กับสายการบิน จะไม่มีการคืนเงินมัดจำหรือค่าบริการทั้งหมด

4. การติดต่อประสานงานกับทางบริษัท เช่น แฟกซ์ อีเมล หรือจดหมาย ต้องทำในวันเวลาทำการของทางบริษัท ดังนี้ วันจันทร์ถึงวันศุกร์ เวลา 09.00 น. – 17.30 น. วันเสาร์ เวลา 09.00 น. – 16.00 น. หรือสามารถติดต่อประสานงานผ่านแอปพลิเคชันอื่นๆตามช่องทางของบริษัทได้

5. ทางบริษัทขอสงวนสิทธิ์ในการปรับราคาทัวร์ หรือยกเลิกการเดินทางกรณีมีนักท่องเที่ยวจองเดินทางน้อยกว่า 30 ท่าน

6. ในกรณีที่กรุ๊ปปิดไปแล้วหรือกรุ๊ปเต็มไปแล้ว จะไม่สามารถยกเลิกได้ทุกกรณี

CAUTION

กรุณาศึกษารายละเอียดทั้งหมดก่อนจองทัวร์



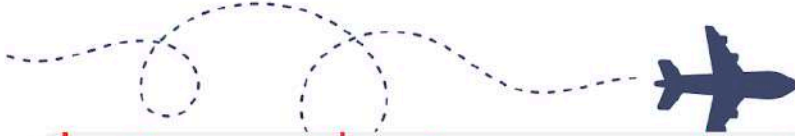
เงื่อนไขการเปลี่ยนชื่อผู้เดินทาง

1. กรณีวันเดินทางตรงกับวันหยุดนักขัตฤกษ์หรือช่วงเทศกาล ผู้จองทัวร์ต้องแจ้งเปลี่ยนวันเดินทางหรือเปลี่ยนชื่อผู้เดินทาง ไม่น้อยกว่า 45 วัน ก่อนการเดินทาง (นับรวมเสาร์-อาทิตย์) สามารถเปลี่ยนได้เพียง 1 ครั้งเท่านั้น หากแจ้งหลังจากนี้ ผู้เดินทางควรรหาผู้เดินทางท่านใหม่มาแทนผู้ที่ไม่สามารถเดินทางได้
2. กรณีวันเดินทางไม่ตรงกับวันหยุดนักขัตฤกษ์หรือช่วงเทศกาล ผู้จองทัวร์ต้องแจ้งเปลี่ยนวันเดินทางหรือเปลี่ยนชื่อผู้เดินทาง ไม่น้อยกว่า 30 วัน ก่อนการเดินทาง (นับรวมเสาร์-อาทิตย์) สามารถเปลี่ยนได้เพียง 1 ครั้งเท่านั้น หากแจ้งหลังจากนี้ ผู้เดินทางควรรหาผู้เดินทางท่านใหม่มาแทนผู้ที่ไม่สามารถเดินทางได้
3. กรณีจองทัวร์ภายใน 15 วันก่อนออกเดินทาง (นับรวมเสาร์-อาทิตย์) ผู้จองทัวร์ไม่สามารถเปลี่ยนวันเดินทางหรือเปลี่ยนชื่อผู้เดินทางได้ทุกกรณี
4. กรณีแจ้งเปลี่ยนชื่อผู้เดินทางหลังจากออกตั๋วโดยสารเรียบร้อยแล้ว ผู้เดินทางจะต้องชำระค่าตัวโดยสารเพิ่มด้วยตนเองจากค่าทัวร์ที่ชำระมาแล้ว ณ วันที่ต้องการเปลี่ยนชื่อผู้เดินทาง ตามข้อกำหนดของทางบริษัทและสายการบิน
5. ในกรณีที่กรุ๊ปปิดไปแล้วหรือกรุ๊ปเต็มไปแล้ว จะไม่สามารถเลื่อนการเดินทางได้ทุกกรณี



CAUTION

กรุณาศึกษารายละเอียดทั้งหมดก่อนจองทัวร์



เงื่อนไขการเปลี่ยนวันเดินทางหรือเปลี่ยนชื่อผู้เดินทาง

1. กรณีวันเดินทางตรงกับวันหยุดนักขัตฤกษ์หรือช่วงเทศกาล ผู้จองทัวร์ต้องแจ้งเปลี่ยนวันเดินทางหรือเปลี่ยนชื่อผู้เดินทาง ไม่น้อยกว่า 45 วัน ก่อนการเดินทาง (นับรวมเสาร์-อาทิตย์) สามารถเปลี่ยนได้เพียง 1 ครั้งเท่านั้น หากแจ้งหลังจากนี้ ผู้เดินทางควรรหาผู้เดินทางท่านใหม่มาแทนผู้ที่ไม่สามารถเดินทางได้

2. กรณีวันเดินทางไม่ตรงกับวันหยุดนักขัตฤกษ์หรือช่วงเทศกาล ผู้จองทัวร์ต้องแจ้งเปลี่ยนวันเดินทางหรือเปลี่ยนชื่อผู้เดินทาง ไม่น้อยกว่า 30 วัน ก่อนการเดินทาง (นับรวมเสาร์-อาทิตย์) สามารถเปลี่ยนได้เพียง 1 ครั้งเท่านั้น หากแจ้งหลังจากนี้ ผู้เดินทางควรรหาผู้เดินทางท่านใหม่มาแทนผู้ที่ไม่สามารถเดินทางได้

3. กรณีจองทัวร์ภายใน 15 วันก่อนออกเดินทาง (นับรวมเสาร์-อาทิตย์) ผู้จองทัวร์ไม่สามารถเปลี่ยนวันเดินทางหรือเปลี่ยนชื่อผู้เดินทางได้ทุกกรณี

4. กรณีแจ้งเปลี่ยนชื่อผู้เดินทางหลังจากออกตั๋วโดยสารเรียบร้อยแล้ว ผู้เดินทางจะต้องชำระค่าตัวโดยสารเพิ่มด้วยตนเองจากค่าทัวร์ที่ชำระมาแล้ว ณ วันที่ต้องการเปลี่ยนชื่อผู้เดินทาง ตามข้อกำหนดของทางบริษัทและสายการบิน

5. ในกรณีที่กรุ๊ปปิดไปแล้วหรือกรุ๊ปเต็มไปแล้ว จะไม่สามารถเลื่อนการเดินทางได้ทุกกรณี



หมายเหตุ

กรุณาศึกษารายละเอียดทั้งหมดก่อนจองทัวร์



1. ทัวร์นี้สำหรับผู้มีวัตถุประสงค์เพื่อการท่องเที่ยวเท่านั้น
2. ทัวร์นี้เป็นทัวร์แบบเหมา หากท่านไม่ได้ร่วมเดินทางหรือไม่ใช้บริการตามที่ระบุไว้ในรายการทัวร์ ไม่ว่าจะบางส่วนหรือทั้งหมด หรือ ถูกปฏิเสธการเข้า-ออกเมืองด้วยเหตุผลใดๆ ทางบริษัทจะไม่คืนเงินค่าบริการไม่ว่าบางส่วนหรือทั้งหมดให้แก่ท่าน
3. ทางบริษัทขอสงวนสิทธิ์ในการยกเลิกการเดินทางในกรณีที่มีนักท่องเที่ยวร่วมเดินทางน้อยกว่า 30 ท่าน โดยจะแจ้งให้กับ นักท่องเที่ยวหรือเอเจนซี่ที่ทราบล่วงหน้าอย่างน้อย 7 วันก่อนการเดินทางสำหรับประเทศที่ไม่มีวีซ่า และอย่างน้อย 15 วันก่อนการเดินทางสำหรับประเทศที่มีวีซ่า แต่หากทางนักท่องเที่ยวทุกท่านยินดีที่จะชำระค่าบริการเพิ่มจากการที่มีนักท่องเที่ยวร่วมเดินทาง น้อยกว่าที่ทางบริษัทกำหนดเพื่อให้คุณเดินทางได้ ทางเรายินดีที่จะให้บริการต่อไป
4. ทางบริษัทขอสงวนสิทธิ์ไม่รับผิดชอบค่าเสียหายจากความผิดพลาดในการสะกดชื่อนามสกุล คำนำหน้าชื่อ เลขที่หนังสือ เดินทาง และอื่นๆ เพื่อใช้ในการจองตั๋วเครื่องบิน ในกรณีที่นักท่องเที่ยวหรือเอเจนซี่มิได้ส่งหน้าหนังสือเดินทางให้กับทางบริษัท พร้อมการชำระเงินมัดจำ
5. ทางบริษัทขอสงวนสิทธิ์ในการเปลี่ยนแปลงรายการการเดินทางตามความเหมาะสม เพื่อให้สอดคล้องกับสถานการณ์ ภูมิอากาศ และเวลา ณ วันที่เดินทางจริงของประเทศที่เดินทาง ทั้งนี้ บริษัทจะคำนึงถึงความปลอดภัยของนักท่องเที่ยวส่วนใหญ่เป็นสำคัญ
6. ทางบริษัทขอสงวนสิทธิ์ไม่รับผิดชอบใดๆ ต่อความเสียหายหรือค่าใช้จ่ายใดๆ ที่เพิ่มขึ้นของนักท่องเที่ยวที่มีได้เกิดจากความผิดของทางบริษัท เช่น ภัยธรรมชาติ การจลาจล การนัดหยุดงาน การปฏิวัติ อุบัติเหตุ ความเจ็บป่วย ความสูญหายหรือเสียหายของสัมภาระ ความล่าช้าของสายการบิน เปลี่ยนแปลงตารางบิน การบริการของสายการบิน และเหตุสุดวิสัยอื่น เป็นต้น
7. อัตราค่าบริการนี้คำนวณจากอัตราแลกเปลี่ยนเงินตราต่างประเทศ ณ วันที่ทางบริษัทเสนอราคา ดังนั้น ทางบริษัทขอสงวนสิทธิ์ ในการปรับราคาค่าบริการเพิ่มขึ้น ในกรณีที่มีการเปลี่ยนแปลงอัตราแลกเปลี่ยนเงินตราต่างประเทศ ค่าตั๋วเครื่องบิน ค่าภาษี เชื้อเพลิง ค่าประกันภัยสายการบิน การเปลี่ยนแปลงเที่ยวบิน ฯลฯ