



HONG KONG

สายมู ไหว้พระ แขกกง เจ้าแม่กวนอิมฮ่องฮำ

ฟรียุค
เปิดเพิ่ม!



ZGHKG-2420EK

3 | 2 | EK
วัน | คืน | บิน Emirates

ชมโชว์แสงสีเสียงสุดตระการตา "A Symphony of Lights"
ขอกู้วัดหวังต้าเซียน ขอพรเทพเจ้าแซกกง และเจ้าแม่กวนอิมฮ่องฮำ

เดินทาง : ร.ค. 67 - มี.ค. 68

ราคาเริ่ม
16,990



★เมนูพิเศษ!!★
"ซาบู" สไตส์ฮ่องกง และ "เบ็ดย่าง"

☑ อีสร่ท่องเที่ยว 1 วัน เลือกเที่ยวดิสนีย์แลนด์ หรือฮ่องกง



★แถมฟรี!!★
ประกันอุบัติเหตุ

👤 15 คน ออกเดินทาง

🍴 อาหาร 3 มื้อ+บนเครื่องบิน

🏠 พักโรงแรม 3 ดาว

🧳 น้ำหนักกระเป๋า 30 กก.

เที่ยวกับเรา...ไม่มีวันสิ้นสุด
LET'S GO GROUP

HONG KONG

สายมู ไหว้พระ แชกง เจ้าแม่กวนอิมฮ่องฮ่า

ฟรีค
เปิดเพิ่ม!



ZGHKG-2420EK

3 | 2 | EK
วัน | คืน | บิน Emirates

ชมโชว์แสงสีเสียงสุดตระการตา "A Symphony of Lights"
ขอคู่วัดหวังต้าเซียน ขอพรเทพเจ้าแชกง และเจ้าแม่กวนอิมฮ่องฮ่า

เดินทาง : ร.ค. 67 - มี.ค. 68

ราคาเริ่ม
16,990



★เมนูพิเศษ!!★
"ชาบู" สไตลฮ่องกง และ "เปิดย่าง"

✓ อิสระท่องเที่ยว 1 วัน เลือกเที่ยวดิสนีย์แลนด์ หรือช้อปปิ้ง

★แถมฟรี!!★
ประกันอุบัติเหตุ

15 คน ออกเดินทาง

อาหาร 3 มื้อ+บนเครื่อง

พักรวม 3 ดาว

น้ำหนักกระเป๋า 30 กก.

เจอกันเรา...ไม่มีวันสิ้นสุด
LET'S GO GROUP

เกี่ยวกับเรา...ไม่มีวันสิ้นสุด

ZGHKG-2420EK

3 | 2 | EK

วัน | คืน | บิน

Emirates

HONG KONG

สายมู ไหว้พระ แชกง เจ้าแม่กวนอิมฮ่องฮำ



โปรแกรมเดินทาง 3 วัน 2 คืน EMIRATES (EK)

📅 ธันวาคม 2567 - มีนาคม 2568

🧳 น้ำหนักกระเป๋า 30 Kg

🍴 อาหาร 3 มื้อ

ราคาเริ่ม **16,990** บาท

BKK • ----- ✈ ----- • HKG

HKG • ----- ✈ ----- • BKK

ไฟล์ทบิน

เวลาออก

เวลาถึง

EK384

13:45

17:40

ไฟล์ทบิน

เวลาออก

เวลาถึง

EK 385

21:00

23:15

วันที่

โปรแกรมทัวร์

เช้า

เที่ยง

เย็น

โรงแรม

1 สนามบินสุวรรณภูมิ - สนามบินนานาชาติฮ่องกง -

A Symphony of Lights



Largos Hotel

หรือเทียบเท่า ★★★

2 อิสระท่องเที่ยวตามอัธยาศัย

(เลือกเที่ยวซื้อทัวร์ฮ่องกงดิสนีย์แลนด์ หรือ กระเช้าลอยฟ้านองปิง 360 องศา)



Largos Hotel

หรือเทียบเท่า ★★★

3 วัดแชกงหมิว - วัดหวังต้าเซียน - เจ้าแม่กวนอิมฮ่องฮำ - โรงงาน
จิ๋วเวอร์รี่ - ร้านหยก - ซุปปิ้งจิมซาจู้ย - สนามบินสุวรรณภูมิ





อัตราค่าบริการ

วันเดินทาง	ราคาทัวร์/ท่าน พักห้องละ 2-3 ท่าน	ราคาทัวร์เด็ก/ท่าน อายุไม่เกิน 12 ปี มีเตียง / ไม่มีเตียง	ราคาทัวร์ ไม่รวมตัวเครื่องบิน	ราคา ห้องพักเดี่ยว
06 – 08 ธันวาคม 2567	16,990	16,990 / 15,990	12,990	6,000
07 – 09 ธันวาคม 2567	16,990	16,990	12,990	6,000
08 – 10 ธันวาคม 2567	16,990	16,990	12,990	6,000
27 – 29 ธันวาคม 2567	17,990	17,990	13,990	6,000
28 – 30 ธันวาคม 2567	22,990	22,990	17,990	7,000
29 – 31 ธันวาคม 2567	22,990	22,990	17,990	7,000
30 ธ.ค. 67 – 01 ม.ค. 2568	25,990	25,990	20,990	8,500
31 ธ.ค. 67 – 2 ม.ค. 2568	23,990	23,990	18,990	8,500
02 – 04 มกราคม 2568	19,990	19,990	15,990	8,500
04 – 06 มกราคม 2568	17,990	17,990	13,990	6,000
10 – 12 มกราคม 2568	16,990	16,990	12,990	6,000
11 – 13 มกราคม 2568	16,990	16,990	12,990	6,000
17 – 19 มกราคม 2568	16,990	16,990	12,990	6,000
18 – 20 มกราคม 2568	16,990	16,990	12,990	6,000
24 – 26 มกราคม 2568	16,990	16,990	12,990	6,000
25 – 27 มกราคม 2568	16,990	16,990	12,990	6,000
07 – 09 กุมภาพันธ์ 2568	16,990	16,990	12,990	6,000
08 – 10 กุมภาพันธ์ 2568	16,990	16,990	12,990	6,000

อัตราค่าบริการสำหรับ เด็กอายุไม่เกิน 2 ปี ณ วันเดินทางกลับ (Infant) ท่านละ 6,000 บาท

อัตรานี้ไม่รวมค่าทิปคนขับรถ มัคคุเทศก์ท้องถิ่น และ หัวหน้าทัวร์ ท่านละ 1,500 บาท/ท่าน



**** กรณีไม่ประสงค์ลงร้านรัฐบาลฮ่องกง จ่ายเพิ่ม ท่านละ 1,000 HKD ****

**** อัตราค่าบริการนี้เฉพาะพาสปอร์ตไทยเท่านั้น ในกรณีพาสปอร์ตต่างชาติ จ่ายเพิ่ม ท่านละ 5,000 บาท ****



อัตราค่าบริการ

วันเดินทาง	ราคาทัวร์/ท่าน พักห้องละ 2-3 ท่าน	ราคาทัวร์เด็ก/ท่าน อายุไม่เกิน 12 ปี มีเตียง / ไม่มีเตียง	ราคาทัวร์ ไม่รวมตัวเครื่องบิน	ราคา ห้องพักเดี่ยว
14 – 16 กุมภาพันธ์ 2568	16,990	16,990	12,990	6,000
15 – 17 กุมภาพันธ์ 2568	16,990	16,990	12,990	6,000
21 – 23 กุมภาพันธ์ 2568	16,990	16,990	12,990	6,000
22 – 24 กุมภาพันธ์ 2568	16,990	16,990	12,990	6,000
28 ก.พ. – 02 มี.ค. 2568	16,990	16,990	12,990	6,000

อัตราค่าบริการสำหรับ เด็กอายุไม่เกิน 2 ปี ณ วันเดินทางกลับ (Infant) ท่านละ 6,000 บาท
อัตรานี้ไม่รวมค่าทิปคนขับรถ มัคคุเทศก์ท้องถิ่น และ หัวหน้าทัวร์ ท่านละ 1,500 บาท/ท่าน



**** กรณีไม่ประสงค์ลงรัฐบาลฮ่องกง จ่ายเพิ่ม ท่านละ 1,000 HKD ****

**** อัตราค่าบริการนี้เฉพาะพาสปอร์ตไทยเท่านั้น ในกรณีพาสปอร์ตต่างชาติ จ่ายเพิ่ม ท่านละ 5,000 บาท ****

สำคัญโปรดอ่าน

- กรุณาทำการจองล่วงหน้าก่อนเดินทางอย่างน้อย 30 วัน พร้อมชำระเงินมัดจำ
 - พีเรียดปกติ **ท่านละ 5,000 บาท/ท่าน**
 - พีเรียดวันหยุด **ท่านละ 15,000 บาท/ท่าน**และชำระส่วนที่เหลือ 21 วัน ก่อนการเดินทางกรณีวันเดินทางน้อยกว่า 21 วัน ต้องชำระค่าทัวร์เต็มจำนวน 100% เท่านั้น
- อัตราค่าบริการนี้ จำเป็นต้องมีผู้เดินทาง จำนวน 15 ท่าน ขึ้นไป ในแต่ละคณะ กรณีที่มีผู้เดินทางไม่ถึงตามจำนวนที่กำหนด ทางบริษัทฯ ขอสงวนสิทธิ์ในการเลื่อนการเดินทาง หรือเปลี่ยนแปลงอัตราค่าบริการ (ปรับราคาเพิ่มขึ้น เพื่อให้คณะได้ออกเดินทาง ตามความต้องการ)
- ราคานี้สำหรับพาสปอร์ตไทยเท่านั้น สำหรับพาสปอร์ตต่างชาติชำระเพิ่ม 5,000 บาท/ท่าน ทุกกรณี**
- ท่านที่ต้องออกบัตรโดยสารภายในประเทศ (ตัวเครื่องบิน, รถทัวร์, รถไฟ) กรุณาสอบถามที่เจ้าหน้าที่ทุกครั้งก่อนทำการออกบัตรโดยสาร เนื่องจากสายการบินอาจมีการปรับเปลี่ยนไฟล์ท หรือ เวลาบิน โดยไม่แจ้งให้ทราบล่วงหน้า และการแนะนำจากเจ้าหน้าที่เป็นเพียงการแนะนำเท่านั้น
- ระหว่างท่องเที่ยวหากนักท่องเที่ยวได้รับการตรวจยืนยันว่ามีเชื้อโควิด ทางโรงแรมอาจมีค่าทำความสะอาดห้องพักเพิ่มเติม (ไม่รวมอยู่ในรายการทัวร์)
- ในกรณีที่ภาครัฐทั้งไทย และประเทศปลายทางมีข้อกำหนดในการกักตัว หรือ การตรวจหาเชื้อโควิด-19 ทุกประเภท ผู้เดินทางต้องรับผิดชอบค่าใช้จ่ายส่วนนี้ด้วยตัวท่านเอง (ไม่รวมอยู่ในรายการทัวร์)
- อาหารบนเครื่องบินไปตามนโยบายของสายการบิน



Day1 สนามบินสุวรรณภูมิ – สนามบินนานาชาติฮ่องกง – A Symphony of Lights

- 10.40 น. พร้อมกันที่ **สนามบินสุวรรณภูมิ ชั้น 4** โดยมีป้ายต้อนรับ เลทส์โกกรูป และมีเจ้าหน้าที่คอยอำนวยความสะดวกพร้อมแนะนำข้อมูลในการเดินทางให้แก่ท่าน
- 13.45 น. นำท่านออกเดินทางสู่ **สนามบินนานาชาติฮ่องกง** เขตบริหารพิเศษฮ่องกงแห่งสาธารณรัฐประชาชนจีน โดยสายการบิน **Emirates (EK)** เที่ยวบินที่ **EK384** (มีบริการอาหารและเครื่องดื่มบนเครื่อง) ใช้เวลาเดินทางประมาณ 3 ชั่วโมง
- 17.40 น. ถึงสนามบินนานาชาติฮ่องกง **CHEK LAP KOK** หลังจากนั้นนำท่านผ่านขั้นตอนการตรวจคนเข้าเมือง รับสัมภาระ (เวลาท้องถิ่นเร็วกว่าประเทศไทย 1 ชั่วโมง) หลังผ่านพิธีการตรวจคนเข้าเมือง ให้คณะท่านออก Exit B จากนั้นนำท่านเดินทาง **ผ่านสะพานชิงหมา** ติดอันดับเป็นสะพานแขวนที่มีช่วงกลางยาวที่สุดเป็นอันดับ 2 ของโลก และในปัจจุบันอยู่ที่อันดับที่ 7 ของโลก ตัวสะพานมีความกว้าง 41 เมตร มีสองชั้น ชั้นบนมีเส้นทางรถวิ่งจำนวน 6 ช่องทาง ส่วนชั้นล่างใช้สำหรับรถไฟ 2 ช่องทาง และช่องทางสำรองสำหรับรถยนต์ ในช่วงฤดูมรสุมอีก 4 ช่องทาง เริ่มก่อสร้างในปี ค.ศ. 1992 แล้วเสร็จในปี ค.ศ. 1997 ด้วยงบประมาณ 7.2 พันล้านเหรียญฮ่องกง นำท่านแวะชม **A Symphony of Lights** ความมหัศจรรย์เริ่มต้นในเวลา 20.00 น. ทุกค่ำคืน การแสดงมัลติมีเดียสุดยอดเยี่ยมตระการตาที่ได้รับการบันทึกในกินเนสบุ๊กว่าเป็นการแสดงแสงและเสียงถาวรที่ยิ่งใหญ่ที่สุดของโลกครอบคลุมพื้นที่อาคารตึกระฟ้าสำคัญต่างๆ ที่ตั้งอยู่สองฟากฝั่งของอ่าววิกตอเรียโดยบนดาดฟ้าของตึกเหล่านี้ประดับไปด้วยแสงไฟ ซึ่งเพียงกดสวิตช์ก็จะส่องแสงสว่างตระการตาเป็นสีต่างๆ แสดงให้เห็นถึงบรรยากาศอันคึกคักของฮ่องกง



หมายเหตุ ในกรณีที่เกิดความล่าช้าจากสายการบิน ขอสงวนสิทธิ์ในการชมการแสดง **A Symphony of Lights** นำท่านเดินทางสู่ร้านอาหารค่ำ

ค่า บริการอาหารค่ำ ณ ภัตตาคาร (1) **เมนูพิเศษ.. ท่านอย่าง**

พักที่ Largos Hotel หรือ Brida Tea House Hotel ระดับ 3 ดาว หรือเทียบเท่า



Day2 อีสระท่องเที่ยวตามอัธยาศัย (เลือกเที่ยวซื้อทัวร์ฮ่องกงดิสนีย์แลนด์ หรือกระเช้าลอยฟ้าองปิง 360 องศา)

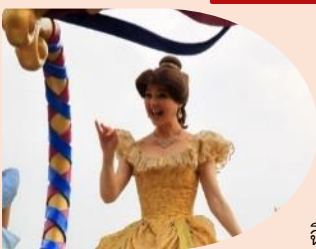
OPTION: HONGKONG DISNEYLAND

ฮ่องกงดิสนีย์แลนด์ ชำระเพิ่ม ท่านละ 4,700.- บาท

ช่วงเทศกาลปีใหม่ ชำระเพิ่ม ท่านละ 5,500.- บาท

(ราคาเฉพาะค่าบัตรเข้าดิสนีย์แลนด์ไม่รวมค่าเดินทาง)

** กรุณาจองล่วงหน้า ภายใน 3 วันก่อนเดินทาง **



สถานที่แนะนำ: ฮ่องกงดิสนีย์แลนด์ อาณาจักรแห่งจินตนาการนี้ประกอบด้วยพื้นที่ 7 ส่วน ได้แก่ เมนสตรีท-ยูเอสเอ, แอดเวนเจอร์แลนด์, แฟนตาซีแลนด์, ทูมอร์โรว์แลนด์, ทอย สตอรี แลนด์, กริซลีย์ กัลช และมิสทิก พอยท์ จากนั้นไปสูบฉีดอะตรินาลินในแอดเวนเจอร์แลนด์ผจญภัยกับการล่องเรือท่องป่าที่เต็มไปด้วยสิ่งสราสารสัตว์ตลอดเส้นทางและโชว์แรงระเบิดที่ตื่นเต้น เข้าสู่อาณาจักรแห่งแฟนตาซี ที่ซึ่งคุณสามารถพบกับปราสาทซินเดอเรลลา และวงดนตรีประสานเสียงมิกกี้เมาส์ พร้อมด้วยเอฟเฟกต์เคลื่อนไหวตระการตาแบบ 3 มิติ ลัดไปยังอาณาจักรของมนุษย์ต่างดาวและข้ามเวลาไปยังทูมอร์โรว์แลนด์ ดินแดนแห่งอนาคตและสิ่งที่พลาดไม่ได้คือ รถไฟเหาะ SPACE MOUNTAIN แน่ใจว่าอย่าลืมแวะไปถ่ายรูปกับมิกกี้ และจับมือกับเจ้าเปิดช็อกโกแลตโลก เดินท่องไปผ่านสวนหย่อมที่เต็มไปด้วยวัตถุโบราณที่สร้างภาพลวงตา 3 มิติ สำรวจพิพิธภัณฑที่ลึกลับที่ซึ่งวัตถุโบราณนำตื่นตาจากทั่วโลกมามีชีวิตต่อหน้าต่อตาใน มิสทิก พอยท์ และไม่ควรพลาดกับ IT'S A SMALL WORLD



สถานที่แนะนำ: กระเช้าลอยฟ้าองปิง 360 องศา (Ngong Ping 360) **ไม่รวมค่ากระเช้า ประมาณท่านละ360เหรียญฮ่องกง**

**** นำท่านเดินทางโดยรถไฟฟ้าใต้ดิน โดยมีหัวหน้าทัวร์ให้บริการ ไม่รวมค่าเดินทาง ****

สถานที่แห่งนี้ถือว่าเป็นไฮไลท์อีกหนึ่งที่เมื่อมาฮ่องกงต้องมารับชมวิทิวทัศน์ที่สวยงามของเกาะฮ่องกงจากกระเช้า ซึ่งกระเช้าที่นั้งมี 3 แบบด้วยกัน คือ

- Standard Cabin กระเช้าแบบธรรมดา เหมาะสมหรับคนกลัวความสูง
- Crystal Cabin กระเช้าแบบกระจกแก้ว เหมาะสำหรับคนที่ชอบความตื่นเต้น
- Private Cabin กระเช้าชมวิวแบบส่วนตัว พื้นจะเป็นกระจกแก้ว ไม่ต้องรอคิว

สถานที่แนะนำ: พระใหญ่ ณ วัดโป่วหลิน (Polin Monastery) หรือ นิยมเรียกว่าพระใหญ่อันเตา องค์พระสร้างทองสัมฤทธิ์ 160

ชั้น องค์พระพุทธรูปหันพระพักตร์ไปทางเหนือสู่จันแผ่นดินใหญ่ ประดิษฐานอยู่โดยมีความสูง 26.4 เมตร บนฐานดอกบัว หากนับรวมฐานแล้วมีความสูงทั้งสิ้น 34 เมตร ค่าก่อสร้างพระพุทธรูป 60 ล้านเหรียญฮ่องกง โดยพระพุทธรูปมีชื่อเรียกอย่างไม่เป็นทางการว่า พระใหญ่เทียนถาน ประดิษฐานบนแท่นบูชาที่มีความสูงเท่ากับตึก 3 ชั้น ออกแบบตามฐานโครงสร้างของหอฟ้าเทียนถานในปีก๊ก ภายในเป็นที่ประดิษฐานของ พระสัมมาสัมพุทธเจ้า ทั้ง 5 พระองค์ ณ อาคารหมื่นพุทธ โดยบนหลังคาวัดจะมีสัตว์มงคลตรงมุมของหลังคา



เกร็ดเล็กเกร็ดน้อยมุ้งใจให้เป๊ะปัง!!

“ชาวฮ่องกงเชื่อว่า หากใครได้มานมัสการขอพรพระใหญ่ ชีวิตจะมีแต่ความสุข และประสบความสำเร็จในทุกๆ ด้าน”

จากนั้นให้ท่านอิสระ ณ บริเวณ หมู่บ้านวัฒนธรรมองปิง (Ngong Ping Village) ให้ท่านได้อิสระเที่ยวชม ร้านค้า ร้านอาหาร บริเวณหมู่บ้านจำลองแห่งนี้ท่านจะได้พบความสนุกที่สามารถผสมผสานระหว่างความเจริญและวัฒนธรรมดั้งเดิมไว้ได้อย่างลงตัว



สถานที่แนะนำ: ห้างชิตีเกต เอ๊าท์เล็ต (Citygate Outlets) ให้ท่านได้อิสระช้อปปิ้งกับ OUTLET สินค้าแบรนด์เนมระดับโลกมากมาย เช่น COACH, ESPRIT, POLO, RALPH LAUREN หรือว่าจะเป็น BURBERRY รวมทั้ง

รองเท้ากีฬามากมายหลายยี่ห้อ และชั้นใต้ดินจะมีซูเปอร์มาร์เก็ตขนาดใหญ่ให้ท่านได้เลือกซื้อสินค้า ไม่ว่าจะเป็นของกิน ของใช้ หรือว่าผลไม้สดๆ จับจ่ายกันได้อย่างจุใจ

**** อิสระอาหาร เข้า กลางวัน และอาหารค่ำ เพื่อไม่ให้เป็นการเสียเวลาในการท่องเที่ยว ****

พักที่

Largos Hotel หรือ Brida Tea House Hotel ระดับ 3 ดาว หรือเทียบเท่า



Day3 วัดแขกหมิว – วัดหวังต้าเซียน – เจ้าแม่กวนอิมฮ่องฮ่า – โรงงานจิ๋วเวอร์รี่ – ร้านหยก - ซุปปิ้งจิมซาจู้ย
สนามบินสุวรรณภูมิ

เช้า

บริการอาหารเช้า ณ ภัตตาคาร บริการท่านด้วยทีมช่างขึ้นชื่อของฮ่องกง อาทิ สะเก๋ ขนมหีบกุ้ง ก๋วยเตี่ยวหลอด โจ๊ก เป็นต้น (2)

นำท่านเดินทางสู่ **วัดแขกหมิว (Che Kung Temple)** ตำนานวัดแขก หรือเรียกอีกชื่อหนึ่งว่า “วัดกังหันลม” เป็นอีกหนึ่งวัดที่มีประวัติศาสตร์อันยาวนาน สร้างมาตั้งแต่ 300 ปีก่อน ตามตำนานเล่ากันว่าได้มีโจรสลัดต้องการที่จะมาปล้นชาวบ้าน เมื่อนายพลแขกรู้เข้าก็ได้บอกให้ชาวบ้านพับกังหันลมแล้วนำไปติดไว้ที่หน้าบ้านปรากฏว่าโจรสลัดได้จากไปและไม่ได้ทำการปล้น ชาวบ้านจึงมีความเชื่อว่างังหันลมนั้นช่วยจัดสิ่งชั่วร้ายที่กำลังจะเข้ามา และนำพาสิ่งดีๆ มาสู่ตน จึงได้สร้างวัดแขกแห่งนี้ขึ้น เพื่อระลึกถึงนายพลแขก และเป็นที่สักการบูชาเพื่อไม่ให้มีสิ่งไม่ดีเกิดขึ้น กังหัน 4 ใบพัด แต่ละใบหมายถึง เดินทางปลอดภัย, สุขภาพแข็งแรง, โชคลาภ และเงินทอง เชื่อกันว่าหากหมุนครบ 3 รอบและตีกลอง 3 ครั้ง จะช่วยปัดเป่าสิ่งชั่วร้ายออกไป และนำพาสิ่งดีๆ เข้ามา



เกร็ดเล็กเกร็ดน้อยมูยังงៃให้เป๊ะป้ง!!

“อธิษฐานขอพรและมองหน้าท่านอย่างมุ่งมั่น หมุนกังหันแห่งโชคชะตา

- ถ้าชีวิตดีอยู่แล้วก็ให้หมุนกังหันกลับจากขวาไปซ้าย และตั้งจิตอธิษฐานขอสิ่งที่เราอยากได้
เชื่อว่า "กังหันนำโชค" จะหมุนแต่สิ่งดีๆ เข้ามาในชีวิตเมื่อหมุนกังหันเสร็จแล้วตีกลอง
อีก 3 ครั้ง ดังๆ เพื่อให้เป็นที่รับรู้ทั่วกันทั้งฟ้าดิน และให้พรนั้นสมปรารถนา”





นำท่านเดินทางสู่ **วัดหวังต้าเซียน (Wong Tai Sin Temple)** (คนจีนวางตุง จะเรียกวัดนี้ว่า หว่องไท่ซิน) เป็นวัดเก่าแก่อายุกว่าร้อยปี โดยชาวฮ่องกงส่วนใหญ่เดินทางมาวัดนี้เพื่อขอพรให้สุขภาพแข็งแรง ไร้โรคร้าย ซึ่งวัดแห่งนี้เป็นที่ประดิษฐานของเทพเจ้าเงินหลายองค์อย่างเทพเจ้าหลักของวัดคือเทพหวังต้าเซียน



เกร็ดเล็กเกร็ดน้อยมูฮงใจให้เป๊ะปัง!!

ห้องลับใต้ดินวัดหวังต้าเซียน ไหว้ขอพรเสริมดวง แก่ขงกับหนึ่งในเทพเจ้าเงินที่มีความศักดิ์สิทธิ์ เทพเจ้าให้ส่วยเอี้ยทั้ง 60 องค์ ผู้คุ้มครองดวงชะตาของมนุษย์ ตามความเชื่อของคนจีนดวงชะตาจะเปลี่ยนทุกปี การไหว้เทพเจ้าให้ส่วยเอี้ยเพื่อแก้ปีชง และเสริมสิริมงคล ขอพรให้โชคดีตลอดภัย ราบรื่นตลอดทั้งปี (มีค่าเช่าประมาณ 100 HKD สามารถสอบถามได้กับหัวหน้าทัวร์หรือไกด์ท้องถิ่น)



เกร็ดเล็กเกร็ดน้อยมูฮงใจให้เป๊ะปัง!!

“วิธีการอธิษฐานขอคู่ ชั้นแรกก็ทำนิ้วตามแบบในรูปเลยเอานิ้วโป้งกดปลายนิ้วนาง แล้วเอานิ้วก้อยสอดเข้าไปในรูของนิ้วนางทั้ง 2 ข้าง ค่อยๆ ทำ ใจเย็นๆ ไม่ยากเกินไปแน่นอน ดูจากภาพไม่ต้องตกใจว่าจะทำได้มัย เพราะบริเวณด้านข้างจะรูปสาธิตวิธีการอธิษฐานโดยละเอียดอีกครั้ง”





นำท่าน **ไหว้ขอพรเจ้าแม่กวนอิมฮ่องกง (Kwun Yum Temple, Hung Hom)** เป็นวัดเล็กๆ อันเก่าแก่ ถูกสร้างมาตั้งแต่ปี พ.ศ. 2416 (ค.ศ.1873) มีลักษณะสถาปัตยกรรมแบบวัดจีนดั้งเดิม และถือเป็นวัดที่มีชื่อเสียงมากแห่งหนึ่งของฮ่องกง ซึ่งวัดแห่งนี้มีชื่อเสียงโด่งดังในเรื่องของ “พิธีเยี่ยมเงินเทพเจ้า” เพื่อให้เราร่ำรวยเงินทอง เงินไหลกองทองไหลมา โดยปกติทางวัดจะมีการจัดเทศกาลพิธีเยี่ยมเงินเทพเจ้าโดยเฉพาะ แต่นอกจากนั้นในวันปกติก็สามารถมาทำพิธีขอได้ตามสะดวก



เที่ยง

บริการอาหารกลางวัน ณ ภัตตาคาร (3) เมนูพิเศษ.. ชาบูฮ่องกง (บุฟเฟต์เครื่องต้ม ซอฟท์ดริ้ง และเปียร์ไม้อัน)

นำท่านเยี่ยมชม **โรงงานจิวเวลรี่** ที่ขึ้นชื่อของฮ่องกงพบกับงานดีไซน์ที่ได้รับรางวัลอันดับเยี่ยม และใช้ในการเสริมดวงเรื่องฮวงจุ้ย โดยการย่อใบพัดของกังหันวัดแขนง มาทำเป็นเครื่องประดับ ไม่ว่าจะ เป็น จี้ แหวน กำไล เพื่อให้เป็นเครื่องประดับติดตัว และเสริมดวงชะตา
นำท่านชม **ร้านหยก** มีสินค้ามากมายเกี่ยวกับหยก อาทิ กำไลหยก หรือสัตว์นำโชคอย่างปี่เสี่ยะ อีสระให้ท่านได้เลือกซื้อเป็นของฝาก หรือเป็นของที่ระลึก หรือนำโชคแต่ตัวท่านเอง



เกร็ดเล็กเกร็ดน้อยมูฮงใจให้เป๊ะปัง!!

“ชาวจีนยังเชื่อกันอีกว่าหยกมีอำนาจคุ้มครองผู้สวมใส่ให้พ้นจากสิ่งชั่วร้าย เป็นเครื่องรางบอกเหตุได้ว่าผู้สวมใส่กำลังมีโชคหรือมีเคราะห์อย่างไร สังเกตได้จากสีของหยก หากหยกมีสีสดใส นั่นก็หมายความว่า เจ้าของหยกกำลังจะมีโชค แต่ถ้าหากหยกมีสีหมองลงหรือมองเห็นรอยแตกร้าวชัดเจนก็แปลว่า เจ้าของหยกกำลังจะมีเคราะห์มาเยือน”



จากนั้นอิสระให้ท่านเต็มอิ่มกับการ **ช้อปปิ้งย่านจิมซาจู้ (Tsim Sha Tsui)** มักจะตั้งต้นกันที่สถานีจิมซาจู้ มีร้านขายของทั้งเครื่องหนัง, เครื่องกีฬา, เครื่องใช้ไฟฟ้า, กล้องถ่ายรูป ฯลฯ และสินค้าแบบที่เป็นของพื้นเมืองฮ่องกงอยู่ด้วยและตามชอกติกอันซับซ้อนมากมายมี Shopping Complex ขนาดใหญ่ชื่อ Ocean Terminal ซึ่งประกอบไปด้วยห้างสรรพสินค้าเรียงรายกันอยู่ และมีทางเชื่อมติดต่อกันสามารถเดินทะเลถึงกันได้ ให้แบรนด์ดังมากมายให้ท่านได้เลือกซื้อ ไม่ว่าจะเป็น Coach, Longchamp, Louis Vuitton, Hemes, Prada, Giordano, Bossini และอีกมากมาย



คำ **อิสระอาหารค่ำ เพื่อไม่ให้เป็นการเสียเวลาในการช้อปปิ้ง**

- 21.00 จากนั้นนำท่านเดินทางสู่ **สนามบินนานาชาติฮ่องกง** เขตบริหารพิเศษฮ่องกงแห่งสาธารณรัฐประชาชนจีน
- นำท่านออกเดินทางสู่ **สนามบินสุวรรณภูมิ** ประเทศไทย โดยสายการบิน **Emirates (EK)** เที่ยวบินที่ **EK385**
- 23.15 เดินทางถึง **สนามบินสุวรรณภูมิ** ประเทศไทย โดยสวัสดิภาพ พร้อมความประทับใจจากทีมงานเลทส์โกกรุ๊ป



อัตราค่าบริการนี้รวม



ค่าตัวเครื่องบินไป-กลับพร้อมคนละ



ค่าภาษีสนามบินทุกแห่งที่มี



ค่าน้ำหนักกระเป๋าสัมภาระ
เป็นไปตามสายการบินกำหนด



ค่าจ้างมีคฤหาสน์คอยบริการตลอด
การเดินทาง



ค่าอาหารตามมือที่ระบุในรายการ



ค่ารถรับ-ส่ง และนำเที่ยวตามรายการ



ค่าที่พักตามที่ระบุในรายการ
พักห้องละ 2-3 ท่าน



ค่าเข้าชมสถานที่ต่างๆ ตามรายการ



ค่าประกันอุบัติเหตุระหว่างเดินทาง
วงเงินท่านละ 1,000,000 บาท
เงื่อนไขตามกรมธรรม์



ค่าบริการซึ่งได้รวมภาษีมูลค่าเพิ่ม 7% แล้ว
ถ้าบริษัทสามารถ หัก ภาษี ณ ที่จ่าย 3%
(ยอดก่อนภาษีมูลค่าเพิ่ม)



ฟรีวีซ่า สำหรับหนังสือเดินทางไทย



อัตราค่าบริการนี้ไม่รวม



ค่าใช้จ่ายส่วนตัวนอกเหนือจากรายการที่ระบุ เช่น ค่าทำหนังสือเดินทาง, ค่าโทรศัพท์, ค่าโทรศัพท์
ทางไกล, ค่าอินเทอร์เน็ต, ค่าซักรีด, มีมินิบาร์ในห้อง (กรุณาสอบถามจากหัวหน้าทัวร์ก่อนการใช้บริการ)



ค่าดำเนินการอื่นๆ สำหรับผู้ที่ไม่ได้ถือหนังสือเดินทางสัญชาติไทย ค่าดำเนินการ
แจ้งเข้า-ออกประเทศ



ค่าอาหารพิเศษที่นอกเหนือจากรายการทัวร์กำหนด และ รวมถึงการริเคเวสอาหารพิเศษต่างๆ
เช่น อาหารเจ มังสวิรัต อาหารทะเล เป็นต้น



ค่าบริการอื่นๆ เพิ่มของสายการบิน เช่น ที่นั่ง อาหาร วิลแชร์ และ บริการเสริมอื่น (ถ้ามี)



ค่าทิปคนขับรถ หัวหน้าทัวร์และมีคฤหาสน์ห้องอื่น



เงื่อนไขการยกเลิกการเดินทาง

1. กรณีที่นักท่องเที่ยวต้องการ **ขอยกเลิกการเดินทาง เลื่อน หรือ เปลี่ยนแปลงการเดินทาง**

นักท่องเที่ยว (ผู้มีรายชื่อในเอกสารการจอง) จะต้อง อีเมล เพื่อลงนามในเอกสารแจ้งยืนยันยกเลิกการจอง กับทางบริษัทเป็นลายลักษณ์อักษรเท่านั้น ทางบริษัทไม่รับยกเลิกการจองผ่านทางโทรศัพท์ ไม่ว่ากรณีใดๆ ทั้งสิ้น

2. กรณีนักท่องเที่ยวต้องการ **ขอรับเงินค่าบริการคืน** กรุณาส่งเอกสารทางอีเมล เอกสารที่ใช้ประกอบการขอรับเงินคืนรายละเอียดดังนี้

- หน้าสมุดบัญชีธนาคารที่ต้องการให้นำเงินเข้า
- ใบเรียกเก็บเงิน หรือ หลักฐานการชำระเงินค่าบริการต่างๆ ทั้งหมด
- พาสปอร์ตหน้าแรกของผู้เดินทาง

**** กรณีมอบอำนาจจะต้องมีหนังสือมอบอำนาจ และ สำเนาบัตรประชาชนของผู้รับมอบอำนาจ ****

เงื่อนไขการคืนเงินค่าบริการดังนี้

แจ้งยกเลิกก่อนเดินทาง ตั้งแต่ 30 วันขึ้นไป	คืนค่าใช้จ่ายทั้งหมด หรือ หักค่าใช้จ่ายจริงที่เกิดขึ้น (กรณีวันเดินทางตรงกับช่วงวันหยุดนักขัตฤกษ์ ไม่ว่าวันใดวันหนึ่ง ทางบริษัทขอสงวนสิทธิ์ในการยกเลิกการเดินทางไม่น้อยกว่า 55 วัน)
แจ้งยกเลิกก่อนเดินทาง 15-29 วัน	เก็บค่าใช้จ่ายท่านละ 50% ของค่าทัวร์ หรือ หักค่าใช้จ่ายจริงที่เกิดขึ้น (กรณีที่มีค่าใช้จ่ายตามจริงมากกว่ากำหนด ทางบริษัทขอสงวนสิทธิ์ในการเรียกเก็บค่าใช้จ่ายเพิ่ม)
แจ้งยกเลิกก่อนเดินทาง 0-14 วัน	เก็บค่าใช้จ่ายท่านละ 100% ของค่าทัวร์



ข้อมูลสำคัญเกี่ยวกับโรงแรมที่พักที่ท่านควรรทราบ

1. เนื่องจากการวางแผนผังห้องพักของแต่ละโรงแรมแตกต่างกัน เช่น ห้องพักแบบห้องเดี่ยว (Single) ห้องพักแบบห้องคู่ 2 ท่าน (Twin/Double) และ ห้องพักแบบ 3 ท่าน / 3 เตียง (Triple Room) จึงอาจทำให้ห้องพักแต่ละประเภท อาจจะไม่ติดกัน หรือ อยู่คนละชั้นกัน และบางโรงแรมอาจจะมีห้องพักแบบ 3 ท่าน ซึ่งถ้าต้องการเข้าพัก 3 ท่าน อาจจะต้องเป็น 1 เตียงใหญ่ กับ 1 เตียงพับเสริม หรือ อาจมีความจำเป็นต้องแยกห้องพักเป็นห้องคู่ 1 ห้อง (Twin/Double) และ ห้องเดี่ยว 1 ห้อง (Single) ไม่ว่าจะกรณีใดๆ ทางบริษัทขอสงวนสิทธิ์ในการเรียกเก็บค่าบริการเพิ่มตามจริงที่เกิดขึ้นจากนักท่องเที่ยว
2. กรณีที่มีงานจัดประชุมนานาชาติ (Trade Fair) เป็นผลให้ค่าโรงแรมสูงขึ้นมาก และ ห้องพักในเมืองเต็ม บริษัทฯ ขอสงวนสิทธิ์ในการปรับเปลี่ยน หรือย้ายเมืองเพื่อให้เกิดความเหมาะสม
3. โดยส่วนใหญ่ตามธรรมเนียม ของห้องพักจะเป็นห้องพักที่ห้ามสูบบุหรี่ (Non Smoking Room) โดยทางโรงแรมอาจมีการติดตั้งอุปกรณ์ดับจับควันไว้ในห้อง กรณีที่มีการลักลอบสูบบุหรี่ในห้องพัก และถูกตรวจสอบได้ ผู้เข้าพักจำเป็นต้องชำระค่าปรับกับโรงแรม โดยตรง โดยค่าปรับขึ้นอยู่กับเงื่อนไขของแต่ละโรงแรม



ข้อมูลสำคัญเกี่ยวกับสายการบินที่ท่านควรรทราบ

1. เกี่ยวกับที่นั่งบนเครื่องบิน เนื่องจากบัตรโดยสาร เป็นแบบหมู่คณะ (ราคาพิเศษ) สายการบินจึงขอสงวนสิทธิ์ในการเลือกที่นั่งบนเครื่องบินทุกกรณี แต่ทางบริษัทจะพยายามให้มากที่สุด ให้ลูกค้าผู้เดินทางที่มาด้วยกันได้นั่งด้วยกัน หรือใกล้กันให้มากที่สุดเท่าที่จะสามารถทำได้
2. กรณีที่ท่านเป็นมุสลิม หรือ นับถือศาสนาอิสลาม หรือ แพ้อาหารบางประเภท โปรดระบุมาให้ชัดเจนในขั้นตอนการจอง กรณีที่แจ้งล่วงหน้าก่อนเดินทางกะทันหัน อาจมีค่าใช้จ่ายเพิ่มเพื่อชำระกับเมนูใหม่ที่ต้องการ เพราะเมนูเดิมของคุณะ ไม่สามารถยกเลิกได้
3. บางสายการบินอาจมีเงื่อนไขเกี่ยวกับการให้บริการอาหารบนเครื่องแตกต่างกัน ขอให้ท่านทำความเข้าใจถึงวัฒนธรรมประจำชาติ ของแต่ละสายการบินที่กำลังให้บริการท่านอยู่
4. สายการบินอาจมีการงดเสิร์ฟอาหาร และเครื่องดื่ม หรือเปลี่ยนแปลงรูปแบบอาหาร ขึ้นอยู่กับสายการบินเป็นผู้กำหนด



เงื่อนไข และข้อควรทราบอื่นๆ ทัวไป ที่ท่านควรทราบ

1. ทัวรนี้สำหรับผู้มีวัตถุประสงค์เพื่อการท่องเที่ยวเท่านั้น
2. ทัวรนี้ขอสงวนสิทธิ์สำหรับผู้เดินทางที่ถือหนังสือเดินทางธรรมดา (หน้าปกสีน้ำตาล / เลือดหมู) เท่านั้น กรณีที่ท่านถือหนังสือเดินทางราชการ (หน้าปกสีน้ำเงินเข้ม) หนังสือเดินทางทูต (หน้าปกสีแดงสด) และต้องการเดินทางไปพร้อมคณะทัวร อันมีวัตถุประสงค์เพื่อการท่องเที่ยว โดยไม่มีจดหมายเชิญ หรือ เอกสารใดเชื่อมโยงเกี่ยวกับการขออนุญาตการใช้หนังสือเดินทางพิเศษอื่นๆ หากไม่ผ่านการอนุมัติของเคาน์เตอร์เช็คอิน ด้านตรวจคนเข้าเมือง ทั้งฝั่งประเทศไทย (ต้นทาง) ขาออก และ ต่างประเทศ (ปลายทาง) ขาเข้า ไม่ว่ากรณีใดก็ตาม ทางบริษัทขอสงวนสิทธิ์ไม่รับผิดชอบความผิดพลาดที่จะเกิดขึ้นในส่วนนี้ ไม่ว่าส่วนใดส่วนหนึ่ง
3. ทัวรนี้เป็นทัวรแบบเหมาจ่ายล่วงหน้าเรียบร้อยแล้วทั้งหมด หากท่านไม่ได้ร่วมเดินทางหรือใช้บริการตามที่ระบุไว้ในรายการ ไม่ว่าจะบางส่วนหรือทั้งหมด หรือถูกปฏิเสธการเข้า-ออกเมือง หรือด้วยเหตุผลใดๆ ก็ตาม ทางบริษัทขอสงวนสิทธิ์ไม่คืนเงินค่าบริการ ไม่ว่าจะบางส่วนหรือทั้งหมดให้แก่ท่านไม่ว่ากรณีใดๆ ก็ตาม
4. ทางบริษัทขอสงวนสิทธิ์ไม่รับผิดชอบค่าเสียหายจากความผิดพลาดในการสะกดชื่อ นามสกุล คำนำหน้าชื่อ เลขที่หนังสือเดินทาง เลขที่วีซ่า และอื่นๆ เพื่อใช้ในการจองตั๋วเครื่องบิน ในกรณีที่นักท่องเที่ยว หรือเอเยนต์ไม่ได้ส่งหน้าหนังสือเดินทาง และ หน้าวีซ่ามาให้กับทางบริษัทพร้อมการชำระเงินมัดจำหรือส่วนที่เหลือทั้งหมด
5. ทางบริษัทขอสงวนสิทธิ์ในการเปลี่ยนแปลงรายการการเดินทางตามความเหมาะสม เพื่อให้สอดคล้องกับ สถานการณ์ ภูมิอากาศ และเวลา ณ วันที่เดินทางจริงของประเทศที่ท่านเดินทาง ทั้งนี้ ทางบริษัทจะคำนึงถึงความปลอดภัย และ ประโยชน์ของลูกค้าเป็นสำคัญ
6. ทางบริษัทขอสงวนสิทธิ์ไม่รับผิดชอบต่อความเสียหายหรือค่าใช้จ่ายใดๆ ที่เพิ่มขึ้นของนักท่องเที่ยวที่ไม่ได้เกิดจากความผิดของทางบริษัท เช่น ภัยธรรมชาติ การจลาจล การนัดหยุดงาน การปฏิวัติ อุบัติเหตุ ความเจ็บป่วย ความสูญหายหรือเสียหายของสัมภาระ ความล่าช้า เปลี่ยนแปลง หรือการบริการของสายการบิน เหตุสุดวิสัยอื่น เป็นต้น
7. อัตราค่าบริการนี้คำนวณจากอัตราแลกเปลี่ยนเงินตราต่างประเทศ ณ วันที่ทางบริษัทเสนอราคา ดังนั้น ทางบริษัทขอสงวนสิทธิ์ในการปรับราคาค่าบริการเพิ่มขึ้น ในกรณีที่มีการเปลี่ยนแปลงอัตราแลกเปลี่ยนเงินตราต่างประเทศ ค่าตัว เครื่องบิน ค่าภาษีน้ำมัน ค่าภาษีสนามบิน ค่าประกันภัยสายการบิน การเปลี่ยนแปลงเที่ยวบิน ฯลฯ ที่ทำให้ต้นทุนสูงขึ้น
8. มีคฤหาสน์ พนักงาน หรือตัวแทนของทางบริษัท ไม่มีอำนาจในการให้คำสัญญาใดๆ แก่บริษัท เว้นแต่มีเอกสารลงนามโดยผู้มีอำนาจของบริษัทกำกับเท่านั้น
9. นักท่องเที่ยวต้องมีความพร้อมในการเดินทางทุกประการ หากเกิดเหตุสุดวิสัยใดๆ ระหว่างรอการเดินทาง อันไม่ใช่เหตุที่เกี่ยวข้องกับทางบริษัท อาทิ วีซ่าไม่ผ่าน เกิดอุบัติเหตุที่ไม่สามารถควบคุมได้ นอกเหนือการควบคุมและคาดหมาย ทางบริษัทจะรับผิดชอบคืนค่าทัวรเฉพาะส่วนที่บริษัทยังไม่ได้ชำระแก่ทางคู่ค้าของทางบริษัท หรือจะต้องชำระตามข้อ ตกลงแก่คู่ค้าตามหลักปฏิบัติเท่านั้น
10. คณะทัวรนี้ เป็นการชำระค่าใช้จ่ายทั้งหมดแบบผูกขาดกับตัวแทนบริษัทที่ได้รับการรับรองอย่างถูกต้อง ณ ประเทศปลายทาง ซึ่งบางส่วนของโปรแกรมอาจจำเป็นต้องท่องเที่ยวอันเป็นไปตามนโยบายของประเทศปลายทางนั้นๆ กรณีที่ท่านไม่ต้องการใช้บริการส่วนใดส่วนหนึ่ง ไม่ว่ากรณีใดก็ตาม จะไม่สามารถคืนค่าใช้จ่ายให้ได้ และ อาจมีค่าใช้จ่ายเพิ่มเติมขึ้น ตามมาเป็นบางกรณี ทางบริษัทขอสงวนสิทธิ์ในการเรียกเก็บค่าใช้จ่ายที่เกิดขึ้นจริงทั้งหมดกับผู้เดินทาง กรณีที่เกิดเหตุการณ์นี้ขึ้น ไม่ว่ากรณีใดก็ตาม
11. กรณีลูกค้าที่จองเฉพาะทัวรไม่รวมบัตรโดยสารโดยเครื่องบิน (จอยด์แลนด์ทัวร ชื่อตั๋วเครื่องบินแยกเอง) ในวันเริ่มทัวร (วันที่หนึ่ง) ท่านจำเป็นต้องมารอคณะท่านั้น ทางบริษัทไม่สามารถให้คณะของท่านได้ ไม่ว่ากรณีใดก็ตาม กรณีที่ไฟล์ทของท่านถึงช้ากว่าคณะ และ ยืนยันเดินทาง ท่านจำเป็นต้องเดินทางตามคณะไปยังเมือง หรือ สถานที่ท่องเที่ยวที่ท่านจะอยู่ในเวลานั้นๆ กรณีนี้ จะมีค่าใช้จ่ายเพิ่ม ท่านจำเป็นต้องชำระค่าใช้จ่ายที่ใช้ในการเดินทางด้วยตนเองทั้งหมดเท่านั้น ไม่ว่า กรณีใดก็ตาม และ ทางบริษัทขอสงวนสิทธิ์ไม่สามารถชดเชย หรือ ทดแทน หากท่านไม่ได้ท่องเที่ยวเมือง หรือ สถานที่ท่องเที่ยวใดๆ สถานที่หนึ่ง ทุกกรณี เนื่องจากเป็นการชำระแบบเหมาจ่ายกับตัวแทนแล้วทั้งหมด



HONG KONG
Disneyland

ราคา OPTION บัตรดิสนีย์แลนด์

ช่วงวันหยุด

ราคาบัตรท่านละ

4,700

บาท / ท่าน

ช่วงเทศกาล

ราคาบัตรท่านละ

5,500

บาท / ท่าน

****ราคาเริ่มตั้งแต่เดือนสิงหาคม 2567 เป็นต้นไป****

หมายเหตุ : ขอสงวนสิทธิ์ในการเปลี่ยนแปลงราคา โดยอ้างอิงวันที่ทางสวนสนุกดิสนีย์แลนด์ประกาศเป็นหลัก