



CHINA

คุนหมิง กุ้ยโจว โหลผิง ภูเขาหิมะเจี๋ยจื่อ



ทัวร์
ไม่ลงร้าน



ZGKMG-25068L

6 5 8L
วัน คืน วัน LuckyAir
祥鹏航空

ชมความอลังการสวนชาคุระหมื่นไร่กุ้ยโจว
เช็คอินทุ่งมีสตาร์ด นั่งกระเช้าพิชิตภูเขาหิมะเจี๋ยจื่อ

เดินทาง : มี.ค. - เม.ย. 68

ราคาเพียง
23,990



★พิเศษ!!★
เมนูชนมจีนข้ามสะพาน สุกี้เห็ด

☑️ เที่ยวครบทุกวันไม่มีวันอิสระ ☑️ น้ำดื่มวันละ 1 ขวด



★แถมฟรี!!★
ประกันอุบัติเหตุ

👤 10 คน ออกเดินทาง

🍴 อาหารครบทุกมื้อ

🏠 พักโรงแรม 4 ดาว

🗑️ น้ำหนักกระเป๋า 20 กก.

เที่ยวกับเรา...ไม่วันสิ้นสุด
LET'S GO GROUP



CHINA

คุนหมิง กุ้ยโจว โหลวผิง ภูเขาหิมะเจี๋ยวจื่อ

ทัวร์
ไม่ลงร้าน



ZGKMG-25068L

6 5 8L
วัน คืน มิน



ชมความอลังการสวนชาคุระหมีนลี่กุ้ยโจว
เช็กอินทุ่งมีสตาร์ด นั่งกระเช้าพิชิตภูเขาหิมะเจี๋ยวจื่อ

เดินทาง : มี.ค. - เม.ย. 68

ราคาเพียง
23,990

★พิเศษ!!★
เมนูชนมจีนข้ามสะพาน สุกี้เห็ด

✓ เที่ยวครบทุกวันไม่มีวันอิสระ ✓ น้ำดื่มวันละ 1 ขวด

★แถมฟรี!!★
ประกันอุบัติเหตุ

10 คน ออกเดินทาง

อาหารครบทุกมื้อ

พักโรงแรม 4 ดาว

น้ำหนักกระเป๋า 20 กก.

เที่ยวกับเรา...ไม่มีวันสิ้นสุด

LET'S GO
GROUP



เกี่ยวกับเรา...ไม่มีวันสิ้นสุด

ZGKMG-25068L

6 | 5 | 8L
วัน | คืน | บิน



CHINA

คุนหมิง กุ้ยโจว ไหลวผิง ภูเขาหิมะเจียวจื่อ



โปรแกรมเดินทาง 6 วัน 5 คืน LUCKY AIR

มีนาคม - เมษายน 2568



น้ำหนักกระเป๋า 20 Kg

อาหาร 14 มื้อ

เพียง **23,990** บาท

BKK



KMG

KMG



BKK

ไฟล์ทบิน

เวลาออก

เวลาถึง

8L802

20:55

00:20

ไฟล์ทบิน

เวลาออก

เวลาถึง

8L801

18:25

19:45

วันที่

โปรแกรมทัวร์

เช้า

เที่ยง

เย็น

โรงแรม

1 สนามบินสุวรรณภูมิ - สนามบินคุนหมิงฉางสุ่ย - เมืองคุนหมิง

WAN JIN AN HOTEL
หรือเทียบเท่า ★★★★★

2 เมืองไหลผิง - ทุ่งดอกมัสตาร์ด - เมืองชิงอี - ภูเขาหิมะเจียวจื่อ

✓

✓

✓

HAAIC HOTEL
หรือเทียบเท่า ★★★★★

3 เมืองผิงป่า - สวนชากระผิงป่า หรือชากระหมื่นไร่ - เมืองกวนหลิง

✓

✓

✓

PERSNC HOTEL
หรือเทียบเท่า ★★★★★

4 เมืองตงชว่น - ภูเขาเจ็ดสีแห่งตงชว่น

✓

✓

✓

WANGTONG HOTEL
หรือเทียบเท่า ★★★★★

5 ลู่ชว่น - ภูเขาหิมะเจียวจื่อ - เมืองคุนหมิง - ชุมประตุม้าทอง และชุมประตูไก่หยก - ถนนคนเดินหนานผิงเจีย - POP MART

✓

✓

สุกี้เห็ด

LONGWAY HOTEL
หรือเทียบเท่า ★★★★★

6 วัดหยวนทง - ตำนกทองจินเตี้ยน - สวนน้ำตกคุนหมิง - สนามบินคุนหมิงฉางสุ่ย - สนามบินสุวรรณภูมิ

✓

ขนมจีน
ข้ามสะพาน

** รายการทัวร์ข้างต้นอาจมีการเปลี่ยนแปลงตามความเหมาะสม **

อัตราค่าบริการ

วันเดินทาง	ราคาทัวร์/ท่าน พักห้องละ 2-3 ท่าน	ราคาทัวร์/ท่าน ไม่รวมตัวเครื่องบิน	ราคา ห้องพักเดี่ยว
11 – 16 มีนาคม 2568	23,990	17,990	4,900
13 – 18 มีนาคม 2568	23,990	17,990	4,900
14 – 19 มีนาคม 2568	23,990	17,990	4,900
18 – 23 มีนาคม 2568	23,990	17,990	4,900
20 – 25 มีนาคม 2568	23,990	17,990	4,900
21 – 26 มีนาคม 2568	23,990	17,990	4,900
27 มี.ค. – 01 เม.ย. 2568	23,990	17,990	4,900
29 มี.ค. – 03 เม.ย. 2568	23,990	17,990	4,900
31 มี.ค. – 05 เม.ย. 2568	23,990	17,990	4,900

อัตรานี้ ยังไม่รวมค่าทิปคนขับรถ มัคคุเทศก์ท้องถิ่น และ หัวหน้าทัวร์ **1,500 บาท/ท่าน**
อัตราค่าบริการสำหรับเด็กอายุไม่เกิน 2 ปี ณ วันเดินทางกลับ (Infant) ท่านละ 6,000 บาท

สำคัญโปรดอ่าน

- กรุณาทำการจองล่วงหน้าก่อนเดินทางอย่างน้อย 45 วัน พร้อมชำระเงินมัดจำ **ท่านละ 10,000 บาท** และชำระส่วนที่เหลือ 35 วัน ก่อนการเดินทาง กรณีวันเดินทางน้อยกว่า 35 วัน หรือ ราคาทัวร์พิเศษต้องชำระค่าทัวร์เต็มจำนวน 100% เท่านั้น
- อัตราค่าบริการนี้ จำเป็นต้องมีผู้เดินทาง จำนวน 10 ท่าน ขึ้นไป ในแต่ละคณะ กรณีที่มีผู้เดินทางไม่ถึงตามจำนวนที่กำหนด ทางบริษัทฯ ขอสงวนสิทธิ์ในการเลื่อนการเดินทาง หรือเปลี่ยนแปลงอัตราค่าบริการ (ปรับราคาเพิ่มขึ้น เพื่อให้คณะได้ออกเดินทาง ตามความต้องการ)
- ท่านที่ต้องออกบัตรโดยสารภายในประเทศ (ตัวเครื่องบิน, รถทัวร์, รถไฟ) กรุณาสอบถามที่เจ้าหน้าที่ทุกครั้งก่อนทำการออกบัตรโดยสาร เนื่องจากสายการบินอาจมีการปรับเปลี่ยนไฟล์ท หรือ เวลาบิน โดยไม่แจ้งให้ทราบล่วงหน้า และการแนะนำจากเจ้าหน้าที่เป็นเพียงการแนะนำเท่านั้น
- ระหว่างท่องเที่ยวหากนักท่องเที่ยวได้รับการตรวจยืนยันว่ามีเชื้อโควิด ทางโรงแรมอาจมีค่าทำความสะอาดห้องพักเพิ่มเติม (ไม่รวมอยู่ในรายการทัวร์)
- ในกรณีที่ภาครัฐทั้งไทย และประเทศปลายทางมีข้อกำหนดในการกักตัว หรือ การตรวจหาเชื้อโควิด-19 ทุกประเภท ผู้เดินทางต้องรับผิดชอบค่าใช้จ่ายส่วนนี้ด้วยตัวท่านเอง (ไม่รวมอยู่ในรายการทัวร์)
- ของสมนาคุณ หรือบริการเสริมจากสายการบินไม่สามารถเปลี่ยนแปลงเป็นส่วนลดหรือเงินสดได้
- สายการบินเป็นเที่ยวบินแบบเหมาลำ กรณีที่ลูกค้ายกเลิกการเดินทางไม่สามารถคืนเงินค่าตัวเครื่องบินได้
- เงื่อนไขกรมธรรม์เป็นไปตามเงื่อนไขของบริษัทฯ ประกันเป็นผู้พิจารณา



Day1

สนามบินสุวรรณภูมิ – สนามบินคุนหมิงฉางส่วย – เมืองคุนหมิง

18.00 พร้อมกันที่ **สนามบินสุวรรณภูมิ** อาคารผู้โดยสารขาออก เคาน์เตอร์สายการบิน **LUCKY AIR** โดยมีเจ้าหน้าที่ เลทส์โกกรูป ให้การต้อนรับ และ อำนวยความสะดวกในการเช็คอินให้แก่ท่าน

20.55 นำท่านเดินทางสู่ **สนามบินคุนหมิงฉางส่วย ประเทศจีน** เที่ยวบินที่ **8L802**

00.20 เดินทางถึง **สนามบินคุนหมิงฉางส่วย ประเทศจีน** หลังจากนั้นนำท่านผ่านด่านตรวจคนเข้าเมือง รับกระเป๋าสัมภาระ หลังจากนั้นออกเดินทางท่องเที่ยวตามรายการ **(เวลาที่ประเทศจีนเร็วกว่าประเทศไทย 1 ชั่วโมง)**

นำท่านเดินทางสู่ **เมืองคุนหมิง (KUNMING)** เมืองที่ได้รับการขนานนามว่า “เมืองแห่งฤดูใบไม้ผลิ” ด้วยที่ว่า มีสภาพอากาศที่เย็นสบายตลอดทั้งปี เป็นเมืองหลวงและเมืองที่ใหญ่ที่สุดของมณฑลยูนนาน ในภาคตะวันตกเฉียงใต้ของประเทศจีน มณฑลยูนนานมีภูมิอากาศเย็นสบาย ฤดูหนาวอากาศไม่หนาวจัดและฤดูร้อนอากาศไม่ร้อนจัด อุณหภูมิเฉลี่ยตลอดปีอยู่ระหว่าง 15–20 องศาเซลเซียส

ที่พัก **WAN JIN AN HOTEL** เทียบเท่าหรือระดับ 4 ดาวท้องถิ่น



Day2

เมืองโหลผิง – ทุ่งดอกมัสตาร์ด – เมืองชิงอ๋อ – ภูเขาหมื่นยอด

เช้า บริการอาหารเช้า ณ ห้องอาหารของโรงแรม

นำท่านเดินทางสู่ **เมืองโหลผิง** เป็นเมืองเล็กๆ ในเขตปกครองของมณฑลยูนนาน อยู่ห่างจากเมืองใหญ่อย่างคุนหมิง (Kunming) ซึ่งมีเขตรอยต่อกับมณฑลกุ้ยโจว (Guizhou) และเขตปกครองตนเองกว่างซีจ้วง หรือกว่างซี (Guangxi) ใช้เวลาเดินทางประมาณ 3 ชั่วโมง

เที่ยง บริการอาหารกลางวัน ณ ภัตตาคาร

นำท่านชม **ทุ่งดอกมัสตาร์ด (Mustard Field)** เมืองโหลผิง มณฑลตั้งอยู่ในภาคตะวันออกของยูนนาน มีทัศนียภาพที่สวยงาม เป็นทุ่งดอกมัสตาร์ดที่กว้างใหญ่ตระกานตาซึ่งอยู่เบื้องล่างที่เต็มไปด้วยเนินเขาน้อยใหญ่ ยอดแหลมของเทือกเขาสูงตระหง่านเป็นฉากหลัง กว่า 10 ยอดที่ ดอกมัสตาร์ด หรือ ดอกเรพชิต หรือเรียกเป็นภาษาจีนว่า ดอกอ๊วไซฮั่ว นอกจากนี้ในส่วนของดอก ยังนำไปสกัดเป็นน้ำมันพืชที่ใช้บริโภคในเมืองโหลผิงและเมืองใกล้เคียงอีกด้วย ซึ่งทุ่งดอกมัสตาร์ดสีเหลืองที่ผลิบานเหลืองอร่ามพร้อมกันทั้งหมด เป็นอีกหนึ่งทิวทัศน์อันงดงามที่นักท่องเที่ยวต่างใฝ่ฝันอยากจะไปสัมผัสสักครั้งหนึ่งในชีวิต ใน 1 ปี มีให้ได้ชมเฉพาะช่วงเดือนมกราคมถึงมีนาคมของทุกปีเท่านั้น **ขึ้นอยู่กับสภาพอากาศ กรณีที่ยังไม่บาน หรือหมดฤดูของการชมขอสงวนสิทธิ์เปลี่ยนเป็น “หมู่บ้านโบราณบูยี่”**



นำท่านเดินทางสู่ **เมืองชิงอี** อยู่ในเขตมณฑลกุ้ยโจว เป็นเมืองเล็กๆที่ซ่อนตัวอยู่ในหุบเขาท่ามกลางธรรมชาติสวยงามอลังการ มีชื่อเสียงจากเทือกเขานับหมื่น น้ำตกร้อยสาย และวัฒนธรรมของชาวพื้นเมือง เมืองชิงอีเป็นศูนย์กลางการค้าที่สำคัญแห่งหนึ่งในภาคตะวันตกเฉียงใต้ของจีน มีการคมนาคมที่สะดวกสบาย เมืองชิงอีมีภูเขาที่ตั้งตระหง่านสง่างามและโบราณสถานหลายแห่ง ในแหล่งท่องเที่ยวกว่า 40 แห่ง ล้วนมีทัศนียภาพทางธรรมชาติที่วิเศษพิศดาร มีทรัพยากรการท่องเที่ยวหลากหลายที่รวมตัวอยู่ในบริเวณเดียวกัน และยังตั้งอยู่ในจุดเชื่อมต่อของเส้นทางการท่องเที่ยวที่สำคัญของจีน

นำท่านชม **ภูเขาหมื่นยอด** ชมความยิ่งใหญ่ของขุนเขารูปปริมาตรกว่าหมื่นๆลูกตั้งเรียงรายอย่างมีระเบียบเหมือนมีคนมาจัดวางให้เป็นทิวทัศน์ที่งดงามยาวสุดลูกหูลูกตา พร้อมขึ้นไปชมวิวไร่นา หมู่บ้านและสายน้ำที่ผสมผสานกันออกมาได้อย่างลงตัว เป็นภาพพาโนรามาอันมโหฬาร และยิ่งใหญ่ของภูเขาหินปูนรูปโดม รูปกรวย รูปปริมาตรที่ปรากฏเป็นภูเขาหินปูนยาวพรีดสลับซับซ้อนแน่น ชนิดไปสุดสายตา ยอดเขาเรียงรายนับพันนับหมื่นยอด **รวมนั่งรถแบคเตอร์**

เย็น บริการอาหารค่ำ ณ ภัตตาคาร

ที่พัก HAAIC HOTEL เทียบเท่าหรือระดับ 4 ดาวท้องถิ่น



Day3

เมืองฝิงป่า – สวนซากุระฝิงป่า หรือซากุระหมื่นไร่ – เมืองกวนหลิง

เช้า บริการอาหารเช้า ณ ห้องอาหารของโรงแรม

หลังจากนั้นนำท่านเดินทางสู่ **เมืองฝิงป่า** ใช้เวลาเดินทางประมาณ 3 ชั่วโมง ระหว่างทางท่านจะได้เพลิดเพลินไปกับวิวทิวทัศน์และบรรยากาศอันแสนบริสุทธิ์ของเมือง

เที่ยง บริการอาหารกลางวัน ณ ภัตตาคาร

จากนั้นนำท่านเดินทางชม **สวนซากุระฝิงป่า หรือซากุระหมื่นไร่** สวนซากุระแห่งนี้ตั้งอยู่ในมณฑลกุ้ยโจว เขตเมืองฝิงป่า เป็นเขตปลูกซากุระที่ใหญ่ที่สุดที่หนึ่งของประเทศจีน โดยสวนซากุระแห่งนี้มีต้นซากุระกว่า 5 แสนต้น บนพื้นที่กว่า 6 พันไร่ สวนซากุระแห่งนี้เป็นส่วนชมซากุระที่ดีที่สุด ในมณฑลกุ้ยโจว นอกจากชาวเมืองที่ต่างพากันมาชมความงามของดอกซากุระ ก็ยังเป็นพื้นที่เที่ยวที่เหล่านักท่องเที่ยวมาเยี่ยมเยียนในช่วงต้นเดือนมีนาคม-เมษายน ดอกซากุระของที่นี่มีด้วยกัน 2 สายพันธุ์ คือสายพันธุ์ที่ออกดอกเร็วที่จะบานในช่วงต้นเดือนโดยลักษณะของดอกจะเป็นแบบดอกเดี่ยวสีขาวอมชมพู และอีกสายพันธุ์หนึ่งในช่วงปลายเดือนจะเป็นลักษณะดอกซ้อนกันสีชมพูเข้ม หากท่านที่เดินทางชมในช่วงปลายเดือนจะได้พบกับการโปรยปรายของดอกซากุระที่จะฟุ้งกระจายไปทั่วบริเวณ **หมายเหตุ : ทั้งนี้การผลิบานมากหรือน้อยของดอกซากุระขึ้นอยู่กับสภาพอากาศในแต่ละปี ซึ่งอยู่ในระหว่าง ต้นเดือนมีนาคม-ต้นเดือนเมษายน กรณีที่ดอกซากุระยังไม่บาน หรือหมดฤดูกาลก่อนกำหนด ทางบริษัทขอสงวนสิทธิ์ในรายการท่องเที่ยวอื่นแทน** หลังจากนั้นนำท่านเดินทางสู่ **เมืองกวนหลิง**

เย็น บริการอาหารค่ำ ณ ภัตตาคาร

ที่พัก PERSNC HOTEL เทียบเท่าหรือระดับ 4 ดาวท้องถิ่น



Day4

เมืองตงชวน – ภูเขาเจ็ดสีแห่งตงชวน

เช้า บริการอาหารเช้า ณ ห้องอาหารของโรงแรม

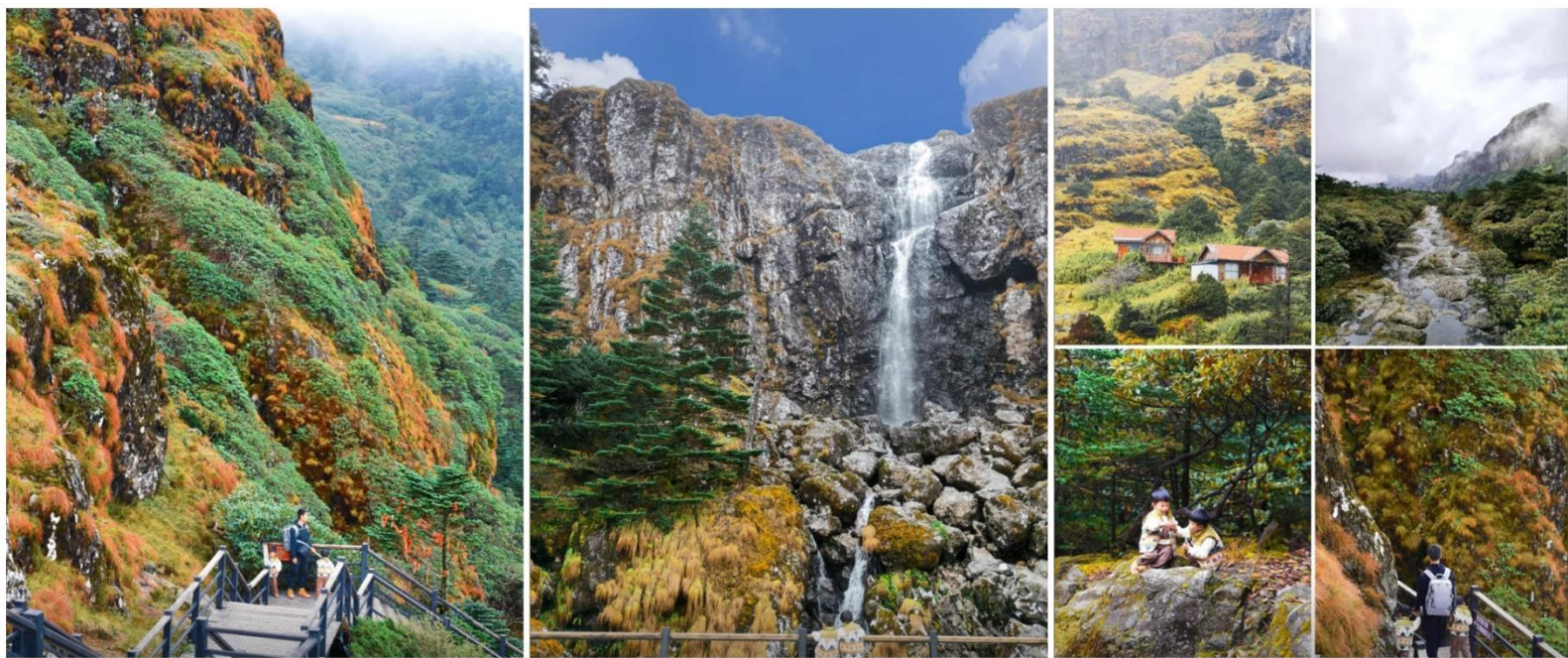
นำทุกท่านเดินทางสู่ **เมืองตงชวน (Dongchuan)** หรือที่รู้จักกันในชื่อ หงถู่ตี้ ซึ่งแปลว่าแผ่นดินสีแดง เมืองตงชวนตั้งอยู่ทางทิศตะวันออกเฉียงเหนือของมณฑลยูนหนาน มีภูมิประเทศเป็นทิวเขาสลับซับซ้อน ชาวพื้นเมืองส่วนใหญ่ประกอบอาชีพปลูกข้าวสาลี มันสำปะหลัง ผักต่างๆ และดอกไม้มานานาพันธุ์ และตงชวน ยังถือว่าเป็นจุดท่องเที่ยวไฮไลท์อีกหนึ่งแห่งของคุณหมิง เป็นจุดที่นักท่องเที่ยวนิยมแวะมาเก็บภาพบรรยากาศที่สวยงาม นำท่านชมวิวิวทิวทัศน์ของ

เที่ยง บริการอาหารกลางวัน ณ ภัตตาคาร

นำท่านชมความอลังการของ **ภูเขาเจ็ดสีแห่งตงชวน (Dongchuan Red Land)** หรือบ้างก็เรียกว่า “แผ่นดินสีแดง” ตั้งอยู่ในเขตเมืองตงชวน ทางตอนเหนือของคุณหมิง พื้นแผ่นดินที่เป็นเนื้อดินสีแดงเกิดจากการออกซิไดซ์ของธาตุเหล็ก และแร่ธาตุอื่นๆ ในเนื้อดิน พื้นที่บริเวณนี้จึงเกิดเป็นทัศนียภาพที่สวยงาม สีสันสดใส น่าสนใจ เนินเขาสีแดงเข้ม ตัดสลับกับดอกไม้หลากสีในท้องทุ่งไร่นาเกษตรกร พืชผักที่ปลูกในบริเวณพื้นที่นี้ ได้แก่ พวกมันฝรั่ง ข้าวโอ๊ต ข้าวโพด และอื่นๆ สีสันของพืชผักพวกนี้ อีกทั้งขนาดของต้นที่แตกต่างกันไป ทำให้เกิดภาพที่สวยงาม แปลกตา และเมื่อถึงฤดูเก็บเกี่ยว พื้นดินสีแดงฉาน ก็เผยโฉมออกมาให้เห็น เป็นความสวยงามไปอีกแบบ เป็นจุดชมวิวที่นักถ่ายภาพและนักท่องเที่ยวต้องมาเยือน

เย็น บริการอาหารค่ำ ณ ภัตตาคาร

ที่พัก WANGTONG HOTEL เทียบเท่าหรือระดับ 4 ดาวท้องถิ่น



Day5

ลู่อ้วน – ภูเขาหิมะเจียวจื่อ – เมืองคุนหมิง – ชุมประตุม้าทองและชุมประตูไก่หยก
– ถนนคนเดินหนานผิงเจีย – POP MART

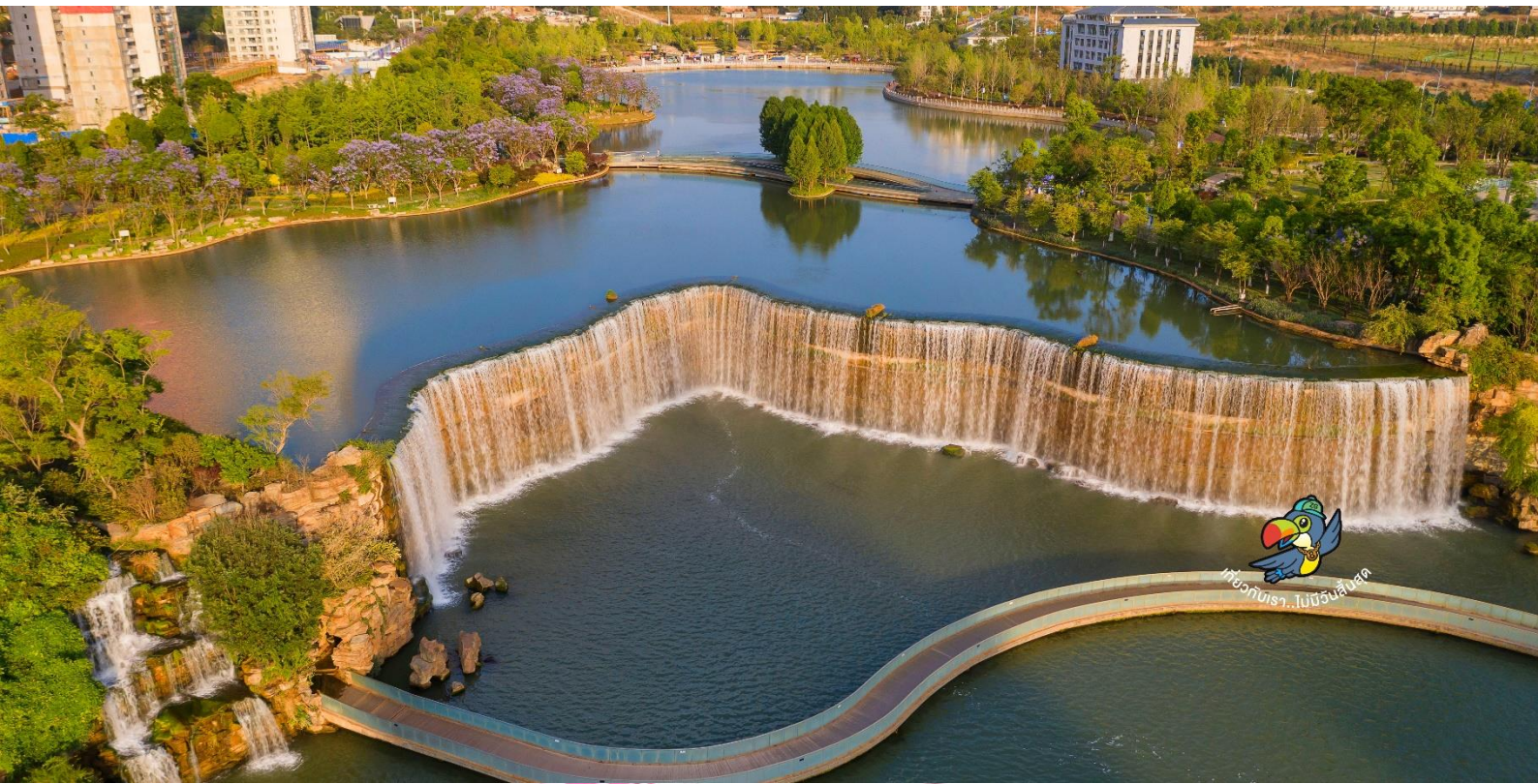
เช้า บริการอาหารเช้า ณ ห้องอาหารของโรงแรม
นำท่านเดินทางสู่ **ลู่อ้วน** ซึ่งอยู่ทางภาคเหนือของเมืองคุนหมิง เป็นที่ตั้งของ **ภูเขาหิมะเจียวจื่อ (JiaoZi Mountain)** ภูเขาหิมะแห่งเมืองคุนหมิง สถานที่เที่ยวแห่งใหม่ของมณฑลยูนนาน ที่เพิ่งมีการสร้างกระเช้าขึ้นบนยอดเขาในปี 2555 (รวมรถแคบเตอร์ และกระเช้าแล้ว เนื่องจากเดือนมีนาคมเป็นช่วงคาบเกี่ยวเข้าสู่ฤดูใบไม้ผลิ หิมะบนภูเขาเจียวจื่ออาจเป็นไปตามสภาพอากาศ)

เที่ยง บริการอาหารกลางวัน ณ ภัตตาคาร
หลังจากนั้นนำท่านเดินทางกลับสู่ **เมืองคุนหมิง** คุนหมิงตั้งอยู่ทางตอนกลางค่อนไปทางตะวันออกของมณฑลยูนนาน มีพื้นที่ทั้งหมด 21,600 ตารางกิโลเมตร ส่วนที่กว้างที่สุดวัดจากตะวันออกไปตะวันตกกว้างประมาณ 140 กิโลเมตร และส่วนที่ยาวที่สุดวัดจากเหนือไปใต้ยาวประมาณ 220 กิโลเมตร ตัวเมืองคุนหมิงอยู่ในพื้นที่ทะเลสาบอันอุดมสมบูรณ์ ตั้งอยู่ริมฝั่งทิศเหนือของทะเลสาบเตียนฉือ และมีภูเขาล้อมรอบตัวเมืองทั้งด้านเหนือ ตะวันตก และตะวันออก ทะเลสาบเตียนฉือได้รับการขนานนามว่า "ไข่มุกแห่งที่ราบสูง" เป็นทะเลสาบน้ำจืดที่ใหญ่ที่สุดอันดับ 6 ในประเทศจีน และใหญ่ที่สุดในมณฑลยูนนาน ซึ่งมีพื้นที่ประมาณ 340 ตารางกิโลเมตร จังหวัดคุนหมิงตั้งอยู่บนที่ราบสูงยูนนาน-กั๋วโจว มณฑลยูนนานมีภูมิอากาศเย็นสบาย ฤดูหนาวอากาศไม่หนาวจัดและฤดูร้อนอากาศไม่ร้อนจัด อุณหภูมิเฉลี่ยตลอดปีอยู่ระหว่าง 15-18 องศาเซลเซียส



นำท่านเดินทางสู่ **ซุ้มประตูม้าทองและซุ้มประตูไก่หยก** ตั้งอยู่ตอนกลางของถนนจินปี้ลู่ ซึ่งเป็นถนนที่เก่าแก่ที่สุดของเมืองคุนหมิง มีซุ้มประตูม้าทองและซุ้มประตูไก่หยกต ซึ่งภาษาจีนเรียกว่าจินหม่าและปี้จี และเป็นที่มาของชื่อถนนแห่งนี้ โดยซุ้มม้าทองและไก่หยกตมีอายุร่วม 400 ปี ให้ท่านอิสระช้อปปิ้ง **ถนนคนเดินหนานผิงเจีย** ในถนนย่านการค้าแห่งนี้ เป็นแหล่งเสื้อผ้าแบรนด์เนมทั้งของจีนและต่างประเทศ รวมทั้งเครื่องประดับอัญมณีชั้นเยี่ยม ร้านเครื่องดื่ม ร้านอาหารพื้นเมือง และร้านขายของที่ระลึก และร้านค้าใหม่ล่าสุดอย่าง **POP MART** ร้านขาย ART TOY ที่มาแรงในขณะนี้

เย็น บริการอาหารค่ำ ณ ภัตตาคาร พิเศษ ... เมนูสุกี้เห็ด
ที่พัก LONGWAY HOTEL เทียบเท่าหรือระดับ 4 ดาวท้องถิ่น



Day6

วัดหยวนทอง – ตำหนักทองจินเตี้ยน – สวนน้ำตกคูนหมิง – สนามบินคูนหมิงฉางสุ่ย
– สนามบินสุวรรณภูมิ

เช้า บริการอาหารเช้า ณ ห้องอาหารของโรงแรม

นำท่านเข้าชม **วัดหยวนทอง (YUANTONG TEMPLE)** ซึ่งเป็นวัดที่ใหญ่และเก่าแก่ของมณฑลยูนนานตั้งอยู่ที่ถนนหยวนทองเจียงเป็นอารามทางพระพุทธศาสนาที่ใหญ่ที่สุดในคูนหมิงอายุ เก้าแก่กว่าพันปีภายในวัดตกแต่งร่มรื่นสวยงามกลางลานมีสระน้ำขนาดใหญ่ มีสะพานข้ามไปสู่ศาลาแปดเหลี่ยมกลางสระด้านหลังวัดเป็นอาคารสร้างใหม่ประดิษฐานพระพุทธรูปพระพุทธรูปชินราช(จำลอง)ซึ่งพลเอกเกรียงศักดิ์ ชมะนันทน์นายกรัฐมนตรีคนที่ 15 ของไทยให้อัญเชิญไปประดิษฐานไว้

นำท่านเดินทางสู่ **ตำหนักทองจินเตี้ยน (THE GOLDEN TEMPLE PARK)** ตำหนักทองจินเตี้ยนตั้งอยู่บนภูเขาหมิงฟ่งซาน ด้านทิศตะวันออกของเมืองคูนหมิง สร้างโดยแม่ทัพในสมัยราชวงศ์หมิง อดีตเคยเป็นที่พักของอู๋ซันกั๋วขุนศึกผู้ขายชาติ และนางงามฉินหยวนหยวน ตำหนักหลังนี้มีความสูง 6.7 เมตร กว้าง 6.2 เมตร และเป็นตำหนักเพียงแห่งเดียวที่มีฝาผนัง และหลังคาที่สร้างด้วยทองเหลืองที่มีน้ำหนักถึง 380 ตัน นับว่าเป็นสิ่งปลูกสร้างทองเหลืองที่ใหญ่ที่สุดของจีน จึงนับว่าที่นี่คือ วิหารทองเหลืองที่ใหญ่ที่สุดของจีน



เที่ยง บริการอาหารกลางวัน ณ ภัตตาคารพิเศษ ... เมนูขนมจีนข้ามสะพาน

นำท่านชมความงามและอลังการของ **สวนน้ำตกคุนหมิง (KUNMING WATERFALL PARK)** สวนสาธารณะใจกลางเมืองคุนหมิงแห่งนี้เปิดให้บริการเมื่อปี 2016 ถือเป็นสถานที่ท่องเที่ยวแห่งใหม่และเป็นที่พักผ่อนหย่อนใจยอดฮิตของชาวเมืองคุนหมิง เป็นสวนสาธารณะขนาดใหญ่ที่ใช้เวลาสร้างกว่า 3 ปี ภายในประกอบไปด้วยน้ำตกและทะเลสาบอีก 2 แห่ง ที่สร้างขึ้นด้วยฝีมือมนุษย์ ไฮไลต์ของสวนอย่าง น้ำตกใหญ่ยักษ์นั้น กว้างกว่า 400 เมตร และมีความสูงถึง 12.5 เมตร ถือเป็นน้ำตกฝีมือมนุษย์ที่ยาวติดอันดับของเอเชีย เบื้องล่าง น้ำตกคุนหมิง เป็นทะเลสาบที่มีทางเดินพาดอยู่

ได้เวลาอันสมควรนำท่านเดินทางสู่ **สนามบินคุนหมิงฉางสุ่ย** เพื่อเดินทางกลับประเทศไทย

18.25 นำท่านเดินทางสู่ **สนามบินสุวรรณภูมิ ประเทศไทย** เที่ยวบินที่ 8L801

19.45 เดินทางถึง **สนามบินสุวรรณภูมิ ประเทศไทย** โดยสวัสดิภาพ ... พร้อมความประทับใจ

✔ อัตราค่าบริการนี้รวม



ค่าตัวเครื่องบินไป-กลับพร้อมคณะ



ค่าภาษีสนามบินทุกแห่งที่มี



ค่าน้ำหนักกระเป๋าสัมภาระ
เป็นไปตามสายการบินกำหนด



ค่าจ้างมัคคุเทศก์คอยบริการตลอด
การเดินทาง



ค่าอาหารตามมือที่ระบุในรายการ



ค่ารถรับ-ส่ง และนำเที่ยวตามรายการ



ค่าที่พักตามที่ระบุในรายการ
พักห้องละ 2-3 ท่าน



ค่าเข้าชมสถานที่ต่างๆ ตามรายการ



ค่าประกันอุบัติเหตุระหว่างเดินทาง
วงเงินท่านละ 1,000,000 บาท
เงื่อนไขตามกรมธรรม์



ค่าบริการซึ่งได้รวมภาษีมูลค่าเพิ่ม 7% แล้ว
ถ้าบริษัทสามารถ หัก ภาษี ณ ที่จ่าย 3%
(ยอดก่อนภาษีมูลค่าเพิ่ม)



ค่าน้ำดื่มวันละ 1 ขวดต่อท่าน

✘ อัตราค่าบริการนี้ไม่รวม



ค่าใช้จ่ายส่วนตัวนอกเหนือจากรายการที่ระบุ เช่น ค่าทำหนังสือเดินทาง, ค่าโทรศัพท์, ค่าโทรศัพท์
ทางไกล, ค่าอินเทอร์เน็ต, ค่าซักรีด, มีนิบาร์ในห้อง (กรุณาสอบถามจากหัวหน้าทัวร์ก่อนการใช้บริการ)



ค่าดำเนินการอื่นๆ สำหรับผู้ที่ไม่ได้ถือหนังสือเดินทางสัญชาติไทย ค่าดำเนินการ
แจ้งเข้า-ออกประเทศ



ค่าอาหารพิเศษที่นอกเหนือจากที่รายการทัวร์กำหนด และ รวมถึงการริเคเวสอาหารพิเศษต่างๆ
เช่น อาหารเจ มังสวิรัต อาหารทะเล เป็นต้น



ค่าบริการอื่นๆ เพิ่มของสายการบิน เช่น ที่นั่ง อาหาร วิลแชร์ และ บริการเสริมอื่น (ถ้ามี)



ค่าทิปคนขับรถ หัวหน้าทัวร์และมัคคุเทศก์ท้องถิ่น



เงื่อนไขการยกเลิกการเดินทาง

1. กรณีที่นักท่องเที่ยวต้องการ **ขอยกเลิกการเดินทาง เลื่อน หรือ เปลี่ยนแปลงการเดินทาง**

นักท่องเที่ยว (ผู้มีรายชื่อในเอกสารการจอง) จะต้องอีเมล เพื่อลงนามในเอกสารแจ้งยืนยันยกเลิกการจอง กับทางบริษัทเป็นลายลักษณ์อักษรเท่านั้น ทางบริษัทไม่รับยกเลิกการจองผ่านทางโทรศัพท์ ไม่ว่ากรณีใดๆ ทั้งสิ้น

2. กรณีนักท่องเที่ยวต้องการ **ขอรับเงินค่าบริการคืน** กรุณาส่งเอกสารทางอีเมล เอกสารที่ใช้ประกอบการขอรับเงินคืนรายละเอียดดังนี้

- หน้าสมุดบัญชีธนาคารที่ต้องการให้นำเงินเข้า
- ใบเรียกเก็บเงิน หรือ หลักฐานการชำระเงินค่าบริการต่างๆ ทั้งหมด
- พาสปอร์ตหน้าแรกของผู้เดินทาง

**** กรณีมอบอำนาจจะต้องมีหนังสือมอบอำนาจ และ สำเนาบัตรประชาชนของผู้รับมอบอำนาจ ****

เงื่อนไขการคืนเงินค่าบริการดังนี้

แจ้งยกเลิกก่อนเดินทาง
ตั้งแต่ 30 วันขึ้นไป

คืนค่าใช้จ่ายทั้งหมด หรือ หักค่าใช้จ่ายจริงที่เกิดขึ้น

(กรณีวันเดินทางตรงกับช่วงวันหยุดนักขัตฤกษ์ ไม่ว่าจะวันใดวันหนึ่ง ทางบริษัทขอสงวนสิทธิ์ในการยกเลิกการเดินทางไม่น้อยกว่า 55 วัน)

แจ้งยกเลิกก่อนเดินทาง
15-29 วัน

เก็บค่าใช้จ่ายท่านละ 50% ของค่าทัวร์

หรือ หักค่าใช้จ่ายจริงที่เกิดขึ้น

(กรณีที่มีค่าใช้จ่ายตามจริงมากกว่ากำหนด ทางบริษัทขอสงวนสิทธิ์ในการเรียกเก็บค่าใช้จ่ายเพิ่ม)

แจ้งยกเลิกก่อนเดินทาง
0-14 วัน

เก็บค่าใช้จ่ายท่านละ 100% ของค่าทัวร์



ข้อมูลสำคัญเกี่ยวกับโรงแรมที่พักที่ท่านควรรทราบ

1. เนื่องจากการวางแผนผังห้องพักของแต่ละโรงแรมแตกต่างกัน เช่น ห้องพักแบบห้องเดี่ยว (Single) ห้องพักแบบห้องคู่ 2 ท่าน (Twin/Double) และ ห้องพักแบบ 3 ท่าน / 3 เตียง (Triple Room) จึงอาจทำให้ห้องพักแต่ละประเภท อาจจะไม่ติดกัน หรือ อยู่คนละชั้นกัน และบางโรงแรมอาจจะไม่มีห้องพักแบบ 3 ท่าน ซึ่งถ้าต้องการเข้าพัก 3 ท่าน อาจจะต้องเป็น 1 เตียงใหญ่ กับ 1 เตียงพับเสริม หรือ อาจมีความจำเป็นต้องแยกห้องพักเป็นห้องคู่ 1 ห้อง (Twin/Double) และ ห้องเดี่ยว 1 ห้อง (Single) ไม่ว่ากรณีใดๆ ทางบริษัทขอสงวนสิทธิ์ในการเรียกเก็บค่าบริการเพิ่มตามจริงที่เกิดขึ้นจากนักท่องเที่ยว
2. กรณีที่มีงานจัดประชุมนานาชาติ (Trade Fair) เป็นผลให้ค่าโรงแรมสูงขึ้นมาก และ ห้องพักในเมืองเต็ม บริษัทฯ ขอสงวนสิทธิ์ในการปรับเปลี่ยน หรือย้ายเมืองเพื่อให้เกิดความเหมาะสม
3. โดยส่วนใหญ่ตามธรรมเนียม ของห้องพักจะเป็นห้องพักที่ห้ามสูบบุหรี่ (Non Smoking Room) โดยทางโรงแรมอาจมีการติดตั้งอุปกรณ์ดับจับควันไว้ในห้อง กรณีที่มีการลักลอบสูบบุหรี่ในห้องพัก และถูกตรวจสอบได้ ผู้เข้าพักจำเป็นต้องชำระค่าปรับกับโรงแรม โดยตรง โดยค่าปรับขึ้นอยู่กับเงื่อนไขของแต่ละโรงแรม



ข้อมูลสำคัญเกี่ยวกับสายการบินที่ท่านควรรทราบ

1. เกี่ยวกับที่นั่งบนเครื่องบิน เนื่องจากบัตรโดยสาร เป็นแบบหมู่คณะ (ราคาพิเศษ) สายการบินจึงขอสงวนสิทธิ์ในการเลือกที่นั่งบนเครื่องบินทุกกรณี แต่ทางบริษัทจะพยายามให้มากที่สุด ให้ลูกค้าผู้เดินทางที่มาด้วยกันได้นั่งด้วยกัน หรือใกล้กันให้มากที่สุดเท่าที่จะสามารถทำได้
2. กรณีที่ท่านเป็นมุสลิม หรือ นับถือศาสนาอิสลาม หรือ แพ้อาหารบางประเภท โปรดระบุมาให้ชัดเจนในขั้นตอนการจอง กรณีที่แจ้งล่วงหน้าก่อนเดินทางกะทันหัน อาจมีค่าใช้จ่ายเพิ่มเพื่อชำระกับเมนูใหม่ที่ต้องการ เพราะเมนูเดิมของคุณ ไม่สามารถยกเลิกได้
3. บางสายการบินอาจมีเงื่อนไขเกี่ยวกับการให้บริการอาหารบนเครื่องบินแตกต่างกัน ขอให้ท่านทำความเข้าใจถึงวัฒนธรรมประจำชาติ ของแต่ละสายการบินที่กำลังให้บริการท่านอยู่
4. สายการบินอาจมีการงดเสิร์ฟอาหาร และเครื่องดื่ม หรือเปลี่ยนแปลงรูปแบบอาหาร ขึ้นอยู่กับสายการบินเป็นผู้กำหนด



เงื่อนไข และข้อควรทราบอื่นๆ ที่ท่านควรทราบ

1. ทัวร์นี้สำหรับผู้มีวัตถุประสงค์เพื่อการท่องเที่ยวเท่านั้น
2. ทัวร์นี้ขอสงวนสิทธิ์สำหรับผู้เดินทางที่ถือหนังสือเดินทางธรรมดา (หน้าปกสีน้ำตาล / เลือดหมู) เท่านั้น กรณีที่ท่านถือหนังสือเดินทางราชการ (หน้าปกสีน้ำเงินเข้ม) หนังสือเดินทางทูต (หน้าปกสีแดงสด) และต้องการเดินทางไปพร้อมคณะทัวร์ อันมีวัตถุประสงค์เพื่อการท่องเที่ยว โดยไม่มีจดหมายเชิญ หรือ เอกสารใดเชื่อมโยงเกี่ยวกับการขออนุญาตการใช้หนังสือเดินทางพิเศษอื่นๆ หากไม่ผ่านการอนุมัติของเจ้าหน้าที่วีซ่า ด่านตรวจคนเข้าเมือง ทั้งฝั่งประเทศไทย (ต้นทาง) ขาออก และ ต่างประเทศ (ปลายทาง) ขาเข้า ไม่ว่ากรณีใดก็ตาม ทางบริษัทขอสงวนสิทธิ์ไม่รับผิดชอบความผิดพลาดที่จะเกิดขึ้นในส่วนนี้ ไม่ว่าส่วนใดส่วนหนึ่ง
3. ทัวร์นี้เป็นทัวร์แบบเหมาจ่ายล่วงหน้าเรียบร้อยแล้วทั้งหมด หากท่านไม่ได้ร่วมเดินทางหรือใช้บริการตามที่ระบุไว้ในรายการ ไม่ว่าจะบางส่วนหรือทั้งหมด หรือถูกปฏิเสธการเข้า-ออกเมือง หรือด้วยเหตุผลใดๆ ก็ตาม ทางบริษัทขอสงวนสิทธิ์ไม่คืนเงินค่าบริการ ไม่ว่าจะบางส่วนหรือทั้งหมดให้แก่ท่านไม่ว่ากรณีใดๆ ก็ตาม
4. ทางบริษัทขอสงวนสิทธิ์ไม่รับผิดชอบค่าเสียหายจากความผิดพลาดในการสะกดชื่อ นามสกุล คำนำหน้าชื่อ เลขที่หนังสือเดินทาง เลขที่วีซ่า และอื่นๆ เพื่อใช้ในการจองตั๋วเครื่องบิน ในกรณีที่นักท่องเที่ยวหรือเอเยนต์ไม่ได้ส่งหน้าหนังสือเดินทาง และ หน้าวีซ่ามาให้กับทางบริษัทพร้อมการชำระเงินมัดจำหรือส่วนที่เหลือทั้งหมด
5. ทางบริษัทขอสงวนสิทธิ์ในการเปลี่ยนแปลงรายการการเดินทางตามความเหมาะสม เพื่อให้สอดคล้องกับ สถานการณ์ ภูมิอากาศ และเวลา ณ วันที่เดินทางจริงของประเทศที่ท่านเดินทาง ทั้งนี้ ทางบริษัทจะคำนึงถึงความปลอดภัย และ ประโยชน์ของลูกค้าเป็นสำคัญ
6. ทางบริษัทขอสงวนสิทธิ์ไม่รับผิดชอบต่อความเสียหายหรือค่าใช้จ่ายใดๆ ที่เพิ่มขึ้นของนักท่องเที่ยวที่ไม่ได้เกิดจากความผิดของทางบริษัท เช่น ภัยธรรมชาติ การจลาจล การนัดหยุดงาน การปฏิวัติ อุบัติเหตุ ความเจ็บป่วย ความสูญหายหรือเสียหายของสัมภาระ ความล่าช้า เปลี่ยนแปลง หรือการบริการของสายการบิน เหตุสุดวิสัยอื่น เป็นต้น
7. อัตราค่าบริการนี้คำนวณจากอัตราแลกเปลี่ยนเงินตราต่างประเทศ ณ วันที่ทางบริษัทเสนอราคา ดังนั้น ทางบริษัทขอสงวนสิทธิ์ในการปรับราคาค่าบริการเพิ่มขึ้น ในกรณีที่มีการเปลี่ยนแปลงอัตราแลกเปลี่ยนเงินตราต่างประเทศ ค่าตัว เครื่องบิน ค่าภาษีน้ำมัน ค่าภาษีสนามบิน ค่าประกันภัยสายการบิน การเปลี่ยนแปลงเที่ยวบิน ฯลฯ ที่ทำให้ต้นทุนสูงขึ้น
8. มัคคุเทศก์ พนักงาน หรือตัวแทนของทางบริษัท ไม่มีอำนาจในการให้คำสัญญาใดๆ แก่บริษัท เว้นแต่มีเอกสารลงนามโดยผู้มีอำนาจของบริษัทกำกับเท่านั้น
9. นักท่องเที่ยวต้องมีความพร้อมในการเดินทางทุกประการ หากเกิดเหตุสุดวิสัยใดๆ ระหว่างรอการเดินทาง อันไม่ใช่เหตุที่เกี่ยวข้องกับทางบริษัท อาทิ วีซ่าไม่ผ่าน เกิดอุบัติเหตุที่ไม่สามารถควบคุมได้ นอกเหนือการควบคุมและคาดหมาย ทางบริษัทจะรับผิดชอบคืนค่าทัวร์เฉพาะส่วนที่บริษัทยังไม่ได้ชำระแก่ทางผู้ค้าของทางบริษัท หรือจะต้องชำระตามข้อ ตกลงแก่ผู้ค้าตามหลักปฏิบัติเท่านั้น
10. คณะทัวร์นี้ เป็นการชำระค่าใช้จ่ายทั้งหมดแบบผูกขาดกับตัวแทนบริษัทที่ได้รับการรับรองอย่างถูกต้อง ณ ประเทศปลายทาง ซึ่งบางส่วนของโปรแกรมอาจจำเป็นต้องท่องเที่ยวอันเป็นไปตามนโยบายของประเทศปลายทางนั้นๆ กรณีที่ท่านไม่ต้องการใช้บริการส่วนใดส่วนหนึ่ง ไม่ว่ากรณีใดก็ตาม จะไม่สามารถคืนค่าใช้จ่ายให้ได้ และ อาจมีค่าใช้จ่ายเพิ่มเติมขึ้น ตามมาเป็นบางกรณี ทางบริษัทขอสงวนสิทธิ์ในการเรียกเก็บค่าใช้จ่ายที่เกิดขึ้นจริงทั้งหมดกับผู้เดินทาง กรณีที่เกิดเหตุการณ์นี้ขึ้น ไม่ว่ากรณีใดก็ตาม
11. กรณีลูกค้าที่จองเฉพาะทัวร์ไม่รวมบัตรโดยสารโดยเครื่องบิน (จอยด์แลนด์ทัวร์ ชื่อตัวเครื่องบินแยกเอง) ในวันเริ่มทัวร์ (วันที่หนึ่ง) ท่านจำเป็นต้องมารอคณะเท่านั้น ทางบริษัทไม่สามารถให้คณะ รอท่านได้ ไม่ว่ากรณีใดก็ตาม กรณีที่ไฟล์ทของท่านถึงช้ากว่าคณะ และ ยืนยันเดินทาง ท่านจำเป็นต้องเดินทางตามคณะไปยังเมือง หรือ สถานที่ท่องเที่ยวที่ท่านอยู่ในเวลานั้นๆ กรณีนี้ จะมีค่าใช้จ่ายเพิ่ม ท่านจำเป็นต้องชำระค่าใช้จ่ายที่ใช้ในการเดินทางด้วยตนเองทั้งหมดเท่านั้น ไม่ว่า กรณีใดก็ตาม และ ทางบริษัทขอสงวนสิทธิ์ไม่สามารถชดเชย หรือ ทดแทน หากท่านไม่ได้ท่องเที่ยวเมือง หรือ สถานที่ท่องเที่ยวใดๆ สถานที่หนึ่ง ทุกกรณี เนื่องจากเป็นการชำระแบบเหมาจ่ายกับตัวแทนแล้วทั้งหมด