

เมืองเพ็อง-วังเวียง-หลวงพระบาง-เวียงจันทน์ 4 วัน 3 คืน(TG)

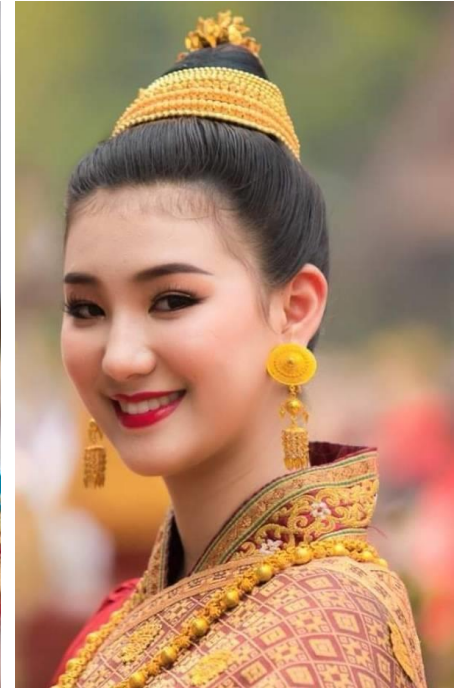
เดินทาง ก.ย.-เม.ย.68

ราคาเริ่มต้น

17,900.-



BLVFB4: สุวรรณภูมิ-อุดรธานี-เวียงจันทน์-หลวงพระบาง-วังเวียง-เมืองเฟือง-เวียงจันทน์-อุดรธานี-สุวรรณภูมิ 4 วัน 3 คืน(TG-รถไฟ EMU-TG)



กำหนดเดินทาง กันยายน-มกราคม 2568

รายการเดินทาง

วันแรก กรุงเทพฯ-อุดรธานี-หนองคาย-เวียงจันทน์-ประตูชัย-พระธาตุหลวง-เวียงจันทน์-หลวงพระบาง(โดยรถไฟความเร็วสูง)-พระธาตุพูสี-ถนนคนเดิน (L/D)



04.00 น.

คณะพร้อมกันที่ท่าอากาศยานสุวรรณภูมิ ชั้น 4 ขาออกระหว่างประเทศ เคาน์เตอร์สายการบินไทย เจ้าหน้าที่คอยอำนวยความสะดวกเรื่องสัมภาระและเอกสารการเดินทาง

06.55 น.

เดินทางสู่อุดรธานี โดยสายการบิน **Thai Airways(TG)** เที่ยวบินที่ **TG002**

08.00 น.

ถึงสนามบินอุดรธานี รับสัมภาระเรียบร้อยแล้ว นำท่านขึ้นรถตู้/รถบัสปรับอากาศท้องถิ่น เดินทางสู่จังหวัดหนองคาย ผ่านขั้นตอนตรวจคนเข้าเมืองและศุลกากรเรียบร้อยแล้ว ข้ามสะพานมิตรภาพไทย-ลาว ไกด์ท้องถิ่นลาว(พูดไทย) รอรับคณะที่ด่าน ตม. ผัง สปป.ลาว ผ่านขั้นตอนตรวจคนเข้าเมืองและศุลกากร แล้วเดินทางสู่นครหลวงเวียงจันทน์ นำชมประตูชัย และพระธาตุหลวง-อาหารเที่ยงร้าน... หลังอาหารเดินทางสู่สถานีรถไฟ EMU นครหลวงเวียงจันทน์



13.30 น.

ออกเดินทางโดยรถไฟความเร็วสูง EMU ขบวนที่ **C82** สู่หลวงพระบาง

15.30 น.

ถึงสถานีรถไฟนครหลวงพระบาง นำท่านขึ้นรถตู้ปรับอากาศท้องถิ่น เดินทางสู่เข้าตัวเมืองแล้วขึ้นพระธาตุพูสี ชมวิวทิวทัศน์ตัวเมืองหลวงพระบาง จากนั้นช้อปปิ้งอิสระที่ถนนคนเดินตาม

ค่า

รับประทานอาหารค่ำร้าน... หลังอาหารเข้าที่พัก Ang Thong Hotel(4 ดาว) หรือเทียบเท่า พักผ่อนหรือจะท่องเที่ยวเมืองหลวงพระบางตามอัธยาศัย



วันที่สอง **ดักบาตรข้าวเหนียว-วัดแสนสุขาราม-ร้านเลอบันตง-ตลาดเช้า-ร้านกาแฟประชานิยม-วัดเชียงทอง-น้ำตกตาดกวางซี-สวนพูนสุข-หลวงพระบาง-วังเวียง(โดยรถไฟความเร็วสูง)-เมืองวังเวียง-ล่องเรือน้ำซอง-ถนนคนเดิน (B/L/D)**

05.30 น.

ดักบาตรข้าวเหนียว-วัดแสนสุขาราม-ร้านเลอบันตง-ตลาดเช้า-ร้านกาแฟประชานิยม-อาหารเช้าที่โรงแรม แล้วนำชมวัดเชียงทอง จากนั้นเดินทางสู่น้ำตกตาดกวางซี ชมความสวยงามของน้ำตกพร้อมถ่ายภาพอิสระตามอัธยาศัย

เที่ยง

รับประทานอาหารเที่ยง**สวนพูนสุข** หลังอาหารอ้าลาเมืองมรดกโลกหลวงพระบาง เดินทางสู่สถานีรถไฟ EMU หลวงพระบาง

14.49 น.

ออกเดินทางโดยรถไฟความเร็วสูง EMU ขบวนที่ **D87** สู่เมืองวังเวียง

15.38 น.

ถึงสถานีรถไฟวังเวียง นำท่านขึ้นรถตู้/รถบัสปรับอากาศท้องถิ่น เดินทางสู่ท่าเรือ นำท่านลงเรือล่องแม่น้ำซอง ชมวิวทัศนสองฝั่งแม่น้ำลึก

ค่า

รับประทานอาหารค่ำร้าน... หลังอาหารนำท่านช้อปปิ้งเลือกซื้อสินค้าพื้นเมืองที่ถนนคนเดินตามอัธยาศัย ได้เวลาสมควรนำเข้าที่พัก **Saksiri Riverside Boutique Hotel / Sisombat Plaza Hotel(4 ดาว)**หรือเทียบเท่า



วันที่สาม **บลูลากูน-สะพานสีฟ้า-ถ้ำนางฟ้า-วังเวียง-เมืองเฟื่อง-วัดสินไชยาราม-แพน้ำลึก (B/L/D)**

เช้า

อาหารเช้าที่โรงแรม หลังอาหารนำชมบลูลากูน ชมสะพานสีฟ้า และถ้ำนางฟ้า ชิล ชิล ร้านกาแฟ (ไม่รวมค่าเครื่องดื่ม)



เที่ยง

รับประทานอาหารเที่ยง**ร้าน...** หลังอาหารอำลาเมืองวังเวียง เดินทางสู่**วัดสินไชยาราม** เมืองเฟื่อง ซึ่งเป็นวัดที่มีการสร้างวัดไปพร้อมกับ การดูแลอนุรักษ์ป่าไม้ ฟื้นฟูสภาพป่าไม้ เป็นพุทธอุทยาน เป็นสถานที่เรียนรู้พุทธศาสนาและปฏิบัติธรรมควบคู่กับการอนุรักษ์ทรัพยากรป่า ด้านหลังวัดเป็นแนวเขาสวยงาม ได้เวลาสมควรเดินทางกลับสู่เมืองเฟื่อง นำเข้าที่**พัก Moon River / เรือนแพเพียงฟ้า Meung Feung Riverside** หรือเทียบเท่า ที่พักริมแม่น้ำลึก สัมผัสบรรยากาศธรรมชาติและได้มาเรียนรู้วิถีชีวิตของชุมชน เรือแพธรรมชาติอุดมสมบูรณ์ น้ำใสไหลเย็น

ค่ำ

รับประทานอาหารค่ำ ณ **เรือนแพที่พัก** หลังอาหารพักผ่อนอิสระตามอัธยาศัย



วันที่สี่

เมืองเฟื่อง-เวียงจันทน์-วัดสี่เมือง-สะพานมิตรภาพลาว-ไทย-หนองคาย สนามบินอุดรธานี-กรุงเทพฯ (B/L)

เช้า
08.30 น.
09.30 น.
เที่ยง
บ่าย

รับประทานอาหารเช้าที่โรงแรม
นำท่านเช็คอินร้านกาแฟผาเสื่อง**(อิสระตามอัธยาศัย)**
อำลาเมืองเฟื่องเดินทางสู่นครหลวงเวียงจันทน์
ถึงเวียงจันทน์ รับประทานอาหารเที่ยง**ร้าน...**
นำท่านกราบไหว้เจ้าแม่ศรีเมือง ที่วัดสี่เมือง ได้เวลาสมควรอำลานครหลวงเวียงจันทน์ ดม. เวียงจันทน์ ระหว่างแสดัมป์เอกสาร แวะซื้อปิ้งสินค้าพื้นเมืองที่ดิวตี้ฟรี อิสระตามอัธยาศัย จากนั้นข้ามสะพานมิตรภาพลาว-ไทย พรหมแดนหนองคาย ผ่านขั้นตอนพิธีตรวจคนเข้าเมืองและศุลกากร เรียบร้อยแล้ว เดินทางสู่สนามบินอุดรธานี



19.35 น.
20.50 น.

เดินทางกลับกรุงเทพฯ โดยสายการบิน **Thai Airways(TG)** เที่ยวบินที่ **TG009** ถึงท่าอากาศยานสุวรรณภูมิ สมุทรปราการ โดยสวัสดิภาพ พร้อมความประทับใจ

**อัตราค่าบริการ สำหรับกรุ๊ป 8-16 ท่าน (พิเศษ: บริการข้าวเหนียวใสบาตร ท่านละ 1 กระด้ง)
8 ท่าน ออกเดินทาง มีหัวหน้าทัวร์ไทย ดูแลตลอด
กรุ๊ปส่วนตัว กำหนดวันเดินทางได้**

กำหนดการเดินทาง	ผู้ใหญ่ พักห้องละ 2 ท่าน	ไม่มีราคาเด็ก	พักเดี่ยว เพิ่มท่านละ
ก.ย.-ม.ค.68	17,900.-	17,900.-	4,000.-

**หนังสือเดินทางไทยต้องมีอายุการเดินทางเหลือไม่น้อยกว่า 6 เดือน
มิฉะนั้น บริษัทฯ จะไม่รับผิดชอบใดๆ ทั้งสิ้น กรณีด่านตรวจคนเข้าเมืองปฏิเสธการเดินทางของท่าน**

อัตรานี้รวม

- ตัวเครื่องบิน กรุงเทพฯ-อุดรธานี-กรุงเทพฯ และภาษีสนามบิน
- รถตู้/รถบัสปรับอากาศท้องถิ่นลาว รับ-ส่ง และท่องเที่ยวตามรายการ
- ตัวรถไฟความเร็วสูง EMU ชั้น 2 ตามรายการ
- ที่พักโรงแรม 3 คืน(ห้องละ 2 ท่าน)
- บัตรเข้าชมสถานที่ท่องเที่ยวตามรายการ
- อาหารตามระบุในรายการ
- ไกด์ท้องถิ่นลาว(พูดไทย)
- เรือล่องน้ำซอง(นั่งล่องละ 2 ท่าน)
- ประกันการเดินทางและรักษาพยาบาลวงเงินท่านละ 1,000,000/500,000 บาท(เฉพาะอุบัติเหตุเท่านั้น)
- น้ำดื่ม

อัตรานี้ไม่รวม

- ทิปไกด์ท้องถิ่น-พนักงานขับรถลาว และหัวหน้าทัวร์ไทย (ท่านละ 800 บาท)
- ทิปหัวหน้าทัวร์ไทย แล้วแต่ความพึงพอใจ
- อาหารและเครื่องดื่มนอกเหนือรายการ
- ค่าใช้จ่ายส่วนตัวทุกชนิด
- ค่าธรรมเนียมวีซ่าสำหรับผู้เดินทางชาวต่างชาติและผู้ถือเอกสารต่างด้าว
- ภาษีมูลค่าเพิ่ม 7% และหัก ณ ที่จ่าย 3%
- และอื่นๆ ที่มีได้ระบุในรายการ

เอกสารที่ใช้

- หนังสือเดินทาง(PASSPORT) ที่มีอายุใช้งานเหลือมากกว่า 6 เดือน มีหน้าว่างอย่างน้อย 2 หน้า
พร้อมถ่ายหน้าพาสปอร์ตทุกท่าน แล้วส่งทางไลน์

เงื่อนไขการจอง ใช้สำเนาหน้าพาสปอร์ตมาที่ **Line..** พร้อมชำระมัดจำ ท่านละ **8,000** บาท หลังจาก
สำรองที่นั่ง ส่วนที่เหลือชำระก่อนเดินทาง 30 วัน

เงื่อนไขการยกเลิก

- ในกรณีเลื่อนวันเดินทาง จะต้องแจ้งให้ทราบภายใน 30 วัน ก่อนวันเดินทาง
- ยกเลิกการเดินทางก่อน 30 วัน คืนเงินมัดจำทั้งหมด
- ยกเลิกการเดินทางน้อยกว่า 30 วัน แต่ไม่ถึง 15 วัน เก็บค่าใช้จ่าย 50% ของราคาทัวร์เต็ม
- ยกเลิกการเดินทางต่ำกว่า 15 วัน หรือหลังจากที่การันตีกันไว้ หรือหลังจากส่งเอกสาร ซึ่งทางบริษัทฯ
ได้เตรียมงานไปแล้วนั้น บริษัทฯ ขอสงวนสิทธิ์ในการคืนเงิน และไม่สามารถเรียกร้องค่าบริการคืนได้
- เมื่อทำการตกลงชำระเงินค่าบริการแล้ว ไม่ว่าทั้งหมดหรือบางส่วนกับทางบริษัทฯ ทางบริษัทฯ จะถือว่า
ท่านได้ยอมรับในเงื่อนไขและข้อตกลงต่างๆ ที่ได้ระบุไว้ทั้งหมดแล้ว

หมายเหตุ : - ก่อนตัดสินใจจองทัวร์ ควรอ่านเงื่อนไขการเดินทางอย่างครบถ้วน แล้วจึงชำระมัดจำ เพื่อ
ประโยชน์ของท่านเอง

- โปรแกรมการเดินทางข้างต้น อาจเปลี่ยนแปลงได้ตามความเหมาะสม ทั้งนี้บริษัทฯ ขอ
สงวนสิทธิ์ในการแจ้งให้ทราบล่วงหน้า โดยยึดถือและคำนึงถึงประโยชน์ท่านเป็นสำคัญ
- บริษัทฯ ขอสงวนสิทธิ์ที่จะปฏิเสธความรับผิดชอบค่าเสียหายต่อชีวิตและทรัพย์สินที่เกิด
สืบเนื่องจากเหตุการณ์ที่เกิดจาก ภัยธรรมชาติ การปฏิวัติ การจลาจลทางการเมือง ทั้งใน
ประเทศและต่างประเทศ และอื่นๆ ที่อยู่นอกเหนือการควบคุมของทางบริษัทฯ หรือ ค่าใช้จ่าย
เพิ่มเติมที่เกิดขึ้นทั้งทางตรงและหรือทางอ้อม เช่น การเจ็บป่วย การถูกทำร้าย การสูญหาย
ความล่าช้า หรือ จากอุบัติเหตุต่างๆ ในระหว่างการเดินทาง หากท่านงดใช้บริการรายการหนึ่ง
รายการใด ถือว่าท่านสละสิทธิ์ ทางบริษัทฯ ขอสงวนสิทธิ์ในการคืนเงินทุกกรณี