

ไม่ลงร้าน ✓

WNCN_CGO_655D

6 วัน 5 คืน

CHINA

ซีอาน สุสานทหารจิ้นซี ถ้ำน้ำแข็งหมื่นปี
ลั่วหยาง ถ้ำหลงเหมิน วัดเส้าหลิน
เจดีย์ห่านป่าใหญ่ บ้านกวนอู เมืองโบราณลั่วอี้



NOK AIR

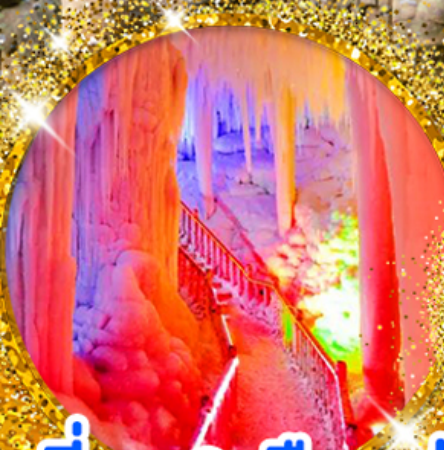
ราคาเริ่มต้น

33,995.-

พีเรียตเดินทาง

26 - 31 ก.ค. 67

18 - 23 ต.ค. 67



เที่ยว 3 เมืองเก่า ซีอาน ลั่วหยาง เจิ้งโจว

ชม โชว์เส้นทางสายไหม เส้นทางการค้าโบราณจากซีอานไปยังยุโรป

พักโรงแรม 4 ดาว

ไม่ลงร้าน ✓

WNCN_CGO_655D

6 วัน 5 คืน

CHINA

ซีอาน สุสานทหารจีนซี ถ้ำน้ำแข็งหมื่นปี
ลั่วหยาง ถ้ำหลงเหมิน วัดเส้าหลิน
เจดีย์ห่านป่าใหญ่ บ้านกวนอู เมืองโบราณลั่วอี้



NOK AIR

ราคาเริ่มต้น

33,995.-

พีเรียตเดินทาง

26 - 31 ก.ค. 67

18 - 23 ต.ค. 67

เที่ยว 3 เมืองเก่า ซีอาน ลั่วหยาง เจิ้งโจว

ชม โซว์เส้นทางสายไหม เส้นทางการค้าโบราณจากซีอานไปยังยุโรป

แพ็คเกจ 4 ดาว
★★★★

[CGO-655D] : ซีอาน สุสานทหารจีนซี ถ้ำน้ำแข็งหมื่นปี โซว์เส้นทางสายไหม
ลั่วหยาง ถ้ำหลงเหมิน วัดเส้าหลิน เจดีย์ห่านป่าใหญ่ บ้านกวนอู เมืองโบราณลั่วอี้

• เส้นทาง เจิ้งโจว ลั่วหยาง ซานเหมินเซีย ถ้ำน้ำแข็งหมื่นปี ยุนเจิง ซีอาน



• ทัวร์ไม่ลงร้าน – พัก 4 ดาว

- เที่ยว 3 เมือง ซีอาน ลั่วหยาง เจิ้งโจว เมืองหลวงจีนในสมัยโบราณ
- ชม ถ้ำน้ำแข็งหมื่นปี ชมความงามของหินงอกหินย้อยคล้ายคริสตัลและหิมะสีขาว
- ชม สุสานทหารจีนซี อันยิ่งใหญ่ และ ถ้ำผาลงเหมิน มรดกโลก
- ชม วัดเส้าหลิน วัดพุทธนิกายมหายานอันโด่งดัง
- เที่ยวชม บ้านเกิดกวนอู เทพเจ้าแห่งความซื่อสัตย์และโชคกลาง
- ชม โซว์เส้นทางสายไหม โซว์เส้นทางการค้าโบราณจากซีอานไปยังยุโรป
- อาหารดี - โรงแรมที่พักระดับ 4 ดาว – ไม่ลงร้านซื้อปร้านยา มีเวลาเที่ยวเต็มที่ ไม่มีขาย Option เสริม

Days	โปรแกรมทัวร์	อาหาร	Hotel
1	สนามบินดอนเมือง – เจิ้งโจว DD 3136 (16.35-22.05)	-/-	เจิ้งโจว 4 ดาว
2	วัดเส้าหลิน – เมืองโบราณลั่วอี้ – รถไฟความเร็วสูง - ซีอาน	B/L/D	ซีอาน 4 ดาว
3	วัดลามะกว้างเหริน เจดีย์ห่านป่าใหญ่– โข่วเส้นทางสายไหม - ตลาดมุสลิม	B/L/D	ซีอาน 4 ดาว
4	สุสานทหารดินเผาจีนซี - ยุนเจิง บ้านเกิดกวนอู	B/L/D	ยุนเจิง 4 ดาว
5	อุทยานหวินชิวซาน - หมู่บ้านถ้ำเอ๋อเป้อ – ถ้ำน้ำแข็งหมื่นปี - ซานเหมินเซีย	B/L/D	ซานเหมินเซีย 4 ดาว
6	ซานเหมินเซีย - ลั่วหยาง – ศาลเจ้ากวนอู – ถ้ำผาลงเหมิน - สนามบินเจิ้งโจว – สนามบินดอนเมือง DD 3137 (23.05-02.20)	B/L/D	บนเครื่อง

• โปรแกรมทัวร์ (ทัวร์ไม่ลงร้าน – พัก 4 ดาว)				
วันเดินทาง	ผู้ใหญ่	เด็ก ไม่เสริมเตียง	พักเดี่ยวเพิ่ม	หมายเหตุ
26 – 31 กรกฎาคม 2567	33,995.-	31,995.-	5,500.-	กรุ๊ป 20 ท่าน ใช้รถบัส 38 ที่นั่ง
18 - 23 ตุลาคม 2567	35,995.-	33,995.-	5,500.-	กรุ๊ป 20 ท่าน ใช้รถบัส 38 ที่นั่ง

วันแรก : สนามบินดอนเมือง – เจิ้งโจว

- 14.00 น. พร้อมกันที่ **สนามบินดอนเมือง** อาคารผู้โดยสารชั้น 3 สายการบินนกแอร์ เจ้าหน้าที่คอยให้การต้อนรับและอำนวยความสะดวกในการเดินทาง (**น้ำหนักกระเป๋าโหลด 20 กิโลกรัม / ถู้อื่นเครื่อง 7 กิโลกรัม**)
- 16.35 น. ออกเดินทางสู่ **เมืองเจิ้งโจว** โดยสายการบินนกแอร์ เที่ยวบินที่ DD 3136 (**บริการอาหารบนเครื่อง**)
- 22.05 น. ถึง **Zhengzhou Xinzheng Airport (CGO) เมืองเจิ้งโจว** เป็นเมืองเอกของมณฑลเหอหนาน มีความสำคัญทางด้านคมนาคมในภาคกลางของจีนและเป็นศูนย์กลางแห่งการเดินทางท่องเที่ยวจีน มีแม่น้ำเหลือง (Yellow River) หรือแม่น้ำฮวงโห (Huang He) ซึ่งเป็นแม่น้ำที่ยาวเป็นอันดับสองของจีนไหลผ่าน หลังผ่านพิธีการตรวจคนเข้าเมืองแล้วนำท่านเข้าที่พัก (**พัก Holiday inn Express Hotel Airport หรือระดับ 4 ดาว**)

วันที่สอง : เมืองเต็งฟง - วัดเส้าหลิน – เมืองโบราณลั่วอี้ – รถไฟความเร็วสูง – ซีอาน

07.00 น. บริการอาหารเช้าที่โรงแรม (1)

นำท่านเดินทางสู่ **เมืองเต็งฟง** ทิวชม **วัดเส้าหลิน** เป็นวัดพุทธนิกายมหายานในประเทศจีนที่มีอยู่จริง มีชื่อเสียงอย่างมากเนื่องจากปรากฏในนิยายกำลังภายในหลายเรื่อง โดยเฉพาะในผลงานของกิมย้ง วัดเส้าหลินตั้งอยู่ทางทิศตะวันตกของเทือกเขาซงซาน เมืองซานซี มณฑลเหอหนาน ก่อตั้งโดยภิกษุชาวอินเดียนามว่า “พระโพธิธรรม” ซึ่งเป็นผู้นำพุทธศาสนิกายเซนเข้ามาและฝึกฝนศิลปะการป้องกันตัว ที่รู้จักกันในนาม **“กังฟูเส้าหลิน”** นำชมสิ่งสำคัญในวัดเส้าหลินอันได้แก่ วิหารสหัสพุทธ สถานที่ประดิษฐานปฏิมากรรมรูปพระพุทธรูปเจ้าในอดีต ปัจจุบันและอนาคต รวม 1,000 องค์ นำท่านชม **ป่าเจดีย์ หรือ ถ้ำหลิน** ที่มีหมู่เจดีย์กว่า 200 องค์ ซึ่งเป็นสถานที่บรรจุอัฐิของอดีตเจ้าอาวาส

ของวัดเล่าหลิน จากนั้นนำท่านชม **การแสดงกังฟู** ที่มีการสืบทอดและมีการจัดแสดงให้นักท่องเที่ยวได้ชม (รวมรถกอล์ฟนำเที่ยว)

12.00 น. บริการอาหารกลางวันภัตตาคาร (2)

นำท่านชม **เมืองโบราณลั่วอี** เมืองโบราณอันเก่าแก่เคยเป็นเมืองหลวงเก่าถึง 13 ราชวงศ์ สัมผัสบรรยากาศย้อนยุคสองข้างทางเรียงรายด้วยร้านค้าขายของที่ระลึก อาหารพื้นเมือง และงานฝีมือ ชม **ประตูเมืองโบราณ** จากนั้นนำท่าน **นั่งรถไฟความเร็วสูง** ขบวน **G3185** เดินทางสู่ **เมืองซีอาน**

19.00 น. บริการอาหารค่ำที่ภัตตาคาร (3) หลังอาหารพักผ่อน (พัก Titan Central Park Hotel หรือระดับ 4 ดาว)

วันที่สาม : วัดลามะกว้างเหริน – เจดีย์ห่านป่าใหญ่ - ไซว์เส้นทางสายไหม - จัตุรัสหอกหลง – ตลาดมุสลิม

07.00 น. บริการอาหารเช้าที่โรงแรม (4)

นำท่านชม **วัดลามะกว้างเหริน** วัดลามะพระพุทธศาสนาแบบทิเบตเพียงแห่งเดียวในซีอานสร้างขึ้นเมื่อ ค.ศ. 1705 ครั้งคังซีฮ่องเต้ เสด็จเยือนนครซีอานและมีความเห็นว่าควรสร้างที่พักรักษาพยาบาลสำหรับลามะผู้ใหญ่จากทิเบตที่ต้องเดินทางผ่านเมืองซีอานเพื่อเข้าวังหลวงปักกิ่ง นำท่านเที่ยวชม **วัดฉือเอิน** ซึ่งเป็นที่ตั้งของ **เจดีย์ห่านป่าใหญ่** วัดนี้เคยเป็นอารามหลวงที่สร้างขึ้นโดยฮ่องเต้ถังเกาจวงเพื่อตอบแทนคุณมารดา หลังจากสร้างเสร็จได้นิมนต์พระถังซัมจั๋งมาเป็นเจ้าอาวาสและแปลพระคัมภีร์พระไตรปิฎกที่นำมาจากอินเดีย ลักษณะของเจดีย์จะคล้ายแบบอินเดีย มี 7 ชั้น สูง 64.7 เมตร ในสมัยก่อนจะสร้างเจดีย์ด้วยดินทั้งหมด

12.00 น. บริการอาหารกลางวันภัตตาคาร (5)

นำท่านชม **ไซว์เส้นทางสายไหม** ไซว์ที่บอกเล่าเรื่องราวเส้นทางการค้าโบราณจากนครฉางอาน (ซีอาน) ไปยังอินเดีย เปอร์เซีย ยุโรปและคาบสมุทรอาหรับ สัมผัสกับความอลังการตื่นตาตื่นใจและระบบแสงสีเสียงภายในโรงละครที่ยิ่งใหญ่ นำท่านชม **จัตุรัสหอกหลง** ตั้งอยู่ใจกลางเมืองซีอานบนถนนซีต้าเจีย ตรงข้ามเป็น **จัตุรัสหอรชัง** เป็นสถาปัตยกรรมสมัยราชวงศ์หมิง ต่อมาในสมัยราชวงศ์ชิงได้ทำการบูรณะขึ้นมาใหม่และให้ท่านช้อปปิ้งของฝากที่ **ตลาดมุสลิม** ซึ่งมีร้านของฝากของที่ระลึกมากมาย

19.00 น. บริการอาหารค่ำที่ภัตตาคาร (6) **เมนูพิเศษ เกี่ยวกับซีอาน** อาหารขึ้นชื่อของซีอาน

หลังอาหารเดินทางเข้าที่พัก (พัก Titan Central Park Hotel หรือระดับ 4 ดาว)

วันที่สี่ : สุสานทหารดินเผาจีนซี – ยูนเจิง บ้านเกิดกวนอู - ศาลเจ้ากวนอู

07.00 น. บริการอาหารเช้าที่โรงแรม (7)

นำท่านเข้าชม **สุสานทหารดินเผาจักรพรรดิจีนซี** ใช้แรงงานในการสร้างถึง 4 แสนคน เวลาสร้างนานถึง 37 ปี ถูกสร้างในสมัยจักรพรรดิจีนซีผู้เป็นปฐมกษัตริย์ของราชวงศ์ซิน สุสานทหารหุ่นแห่งนี้ชาวนาจีนได้ขุดค้นพบในปี ค.ศ. 1974 เป็นจำนวนกว่า 7,000 ตัวนับเป็นสุสานใต้ดินที่ใหญ่ที่สุดในโลก ถูกประกาศให้เป็นมรดกโลกในปี ค.ศ. 1979 (รวมรถกอล์ฟ)

12.00 น. บริการอาหารกลางวันภัตตาคาร (8)

นำท่านเดินทางสู่ **เมืองยูนเจิง** บ้านเกิดของกวนอู (ใช้เวลาประมาณ 2.40 ชม.) มีรูปปั้นกวนอูยืนเด่นสง่า นำท่านเที่ยวชม **ศาลเจ้ากวนอู** ถือเป็นศาลเจ้ากวนอูแห่งแรกเป็นบ้านเกิดของกวนอู เล่ากันว่าศาลเจ้าแห่งนี้ได้สร้างโดย

ญาติพี่น้องของกวนอูได้สร้างขึ้นภายในศาลเจ้าแห่งนี้จะประกอบด้วยศาลเจ้า 3 ส่วนด้วยกัน ศาลเจ้ากวนอู ศาลเจ้าภรรยาของกวนอู และศาลเจ้าต้นตระกูลกวนอูศาลเจ้าแห่งนี้ยังมีต้นสนโบราณอายุกว่า 1,000 ปี ได้แก่ต้นสนมังกรและต้นสนเสือ

19.00 น. บริการอาหารค่ำที่ภัตตาคาร (9) หลังอาหารพักผ่อน (พัก Atour Yunheng Hotel หรือระดับ 4 ดาว)

วันที่สี่ : อุทยานหวินชิวซาน - หมู่บ้านโบราณถ้ำเอ๋อเป้อ - ถ้ำน้ำแข็งหมื่นปี - เมืองซานเหมินเสี

07.00 น. บริการอาหารเช้าที่โรงแรม (10)

นำท่านเดินทางสู่ **อุทยานหวินชิวซาน** นำท่านเที่ยวชม **หมู่บ้านโบราณถ้ำเอ๋อเป้อ** หมู่บ้านโบราณเล็กๆ ในภูเขาหวินชิวซาน ที่ได้อนุรักษ์ไว้เป็นอย่างดี ชม การแสดงประเพณีพื้นบ้าน ที่จัดแสดงให้ต้อนรับนักท่องเที่ยว ถ่ายรูปกับหมู่บ้านโบราณและวิวทิวทัศน์ที่สวยงาม

12.00 น. บริการอาหารกลางวันภัตตาคารในหมู่บ้าน (11)

นำท่านเที่ยวชม **ถ้ำน้ำแข็งหมื่นปี** ชมความงามของหินงอกหินย้อยเกาะผนังถ้ำคล้ายคริสตัลและหิมะสีขาวสวยงามราวอัญมณีสวยงามมาก จากนั้นนำท่านออกเดินทางสู่ **เมืองซานเหมินเสี**

19.00 น. บริการอาหารค่ำที่ภัตตาคาร (12)

หลังอาหารพักผ่อนกันตามสบาย (พัก Hai Lian Hotel หรือระดับ 4 ดาว)

วันที่หก : ซานเหมินเสี - ลั่วหยาง - ศาลเจ้ากวนอู - ถ้ำผาลงเหมิน - สนามบินเจิ้งโจว

07.00 น. บริการอาหารเช้าที่โรงแรม (13)

นำท่านเดินทางสู่ **เมืองลั่วหยาง** นำท่านเที่ยวชม **สุสานกวนอู** เป็นที่ฝังศพของกวนอู เทพเจ้าแห่งความซื่อสัตย์และโชคกลาง เป็น 1 ใน 3 ของศาลเจ้ากวนอูที่คนจีนนิยมเดินทางมากราบไหว้มากที่สุด

12.00 น. บริการอาหารกลางวันภัตตาคาร (14)

นำท่านเดินทางชม **ถ้ำผาลงเหมิน** (ถ้ำหินประตูมังกร) เป็นกลุ่มถ้ำบนหน้าผา อยู่ห่างจากเมืองลั่วหยาง 12 กิโลเมตร มีภูเขาเซียงซานทางทิศตะวันออกและภูเขาหลงเหมิน ทางทิศตะวันตก มีแม่น้ำอู๋ส่วยไหลผ่านตรงกลาง มองดูเสมือนประตูที่มีมังกรโผล่เล่นขนابอยู่ จึงได้ชื่อว่า **หลงเหมิน คือ ประตูมังกร** จัดว่าเป็น 1 ใน 3 แห่งปฏิมากรรมโบราณที่มีชื่อเสียงที่สุดในจีน ถ้ำหินหลงเหมิน มีอายุราว 1,500 ปี เริ่มก่อสร้างในรัชสมัยเว่ยเหนือ จนถึงยุคราชวงศ์ถังและซ่ง ปัจจุบันยังคงหลงเหลือถ้ำผาแกะสลักอยู่จำนวน 2,100 กว่าคูหา มีพระพุทธรูปสลักมากกว่า 100,000 องค์ องค์ใหญ่สูงสุด 17 เมตร องค์เล็กสุดเพียงแค่ 2 ซม. ถ้ำผาลงเหมินได้รับลงทะเบียนเป็นมรดกโลกเมื่อปี พ.ศ. 2543 (รวมรถอล์ฟนำเที่ยว)

18.00 น. บริการอาหารค่ำที่ภัตตาคาร (15) หลังอาหารนำท่านเดินทางสู่ **สนามบินเจิ้งโจว**

23.05 น. ออกเดินทางกลับสู่กรุงเทพฯ โดย **สายการบินนกแอร์** เที่ยวบินที่ **DD 3137**

02.20 น. ถึง **สนามบินดอนเมือง** โดยสวัสดิภาพ

บริษัทขอสงวนสิทธิ์ : รายการทัวร์สามารถเปลี่ยนแปลงได้ตามความเหมาะสม เนื่องจากสภาวะอากาศ, การเมือง, สายการบิน เป็นต้น โดยมีต้องแจ้งให้ทราบล่วงหน้า จึงขอสงวนสิทธิ์ในการปรับเปลี่ยนเวลาท่องเที่ยวตามสถานที่ในโปรแกรมการเดินทาง

****สำคัญ****สำเนาหน้าพาสปอร์ตผู้เดินทาง (จะต้องมีอายุเหลือมากกว่า 6 เดือน หรือ 180 วัน ก่อนหมดอายุนับจากวันเดินทางไป-กลับ) ****กรุณาตรวจสอบก่อนส่งให้บริษัทมิฉะนั้นทางบริษัทจะไม่รับผิดชอบกรณีพาสปอร์ตหมดอายุ****
กรุณาส่งพร้อมพร้อมหลักฐานการโอนเงินมัดจำ

เงื่อนไขการให้บริการ

1. กรุณาทำการจองล่วงหน้าก่อนเดินทางอย่างน้อย 45 วัน พร้อมชำระเงินมัดจำ **ท่านละ 15,000 บาท/ท่าน** และชำระส่วนที่เหลือ 30 วัน ก่อนการเดินทาง กรณีวันเดินทางน้อยกว่า 30 วัน หรือ ราคาทัวร์พิเศษต้องชำระค่าทัวร์เต็มจำนวน 100% เท่านั้น
2. คณะผู้เดินทางจำนวน **20 ท่านขึ้นไปจึงออกเดินทาง** ในกรณีที่ผู้เดินทางไม่ถึง 25 ท่าน ขอสงวนสิทธิ์เลื่อนวันเดินทาง หรือ ยกเลิกการเดินทาง โดยทางบริษัทจะแจ้งให้ท่านทราบล่วงหน้า 10 วันก่อนการเดินทาง
3. กรณีเลื่อน หรือยกเลิกการออกเดินทาง โดยทางบริษัทจะทำการแจ้งให้ท่านทราบล่วงหน้าก่อนการเดินทาง 15 วัน หรือขอสงวนสิทธิ์ในการปรับราคาค่าบริการเพิ่ม กรณีที่มีผู้เดินทางไม่ถึงตามจำนวนที่กำหนด ทางบริษัท ขอสงวนสิทธิ์ในการเลื่อนการเดินทาง หรือเปลี่ยนแปลงอัตราค่าบริการ (ปรับราคาเพิ่มขึ้น เพื่อให้คณะได้ออกเดินทาง ตามความต้องการ) โดยทางบริษัทจะทำการแจ้งให้ท่านทราบก่อนล่วงหน้า
4. ท่านที่ต้องออกบัตรโดยสารภายในประเทศ (ตัวเครื่องบิน, รถทัวร์, รถไฟ) กรุณาติดต่อเจ้าหน้าที่ของบริษัทฯ ก่อนทุกครั้ง มิฉะนั้นทางบริษัทจะไม่รับผิดชอบใดๆ ทั้งสิ้น เนื่องจากสายการบินอาจมีการปรับเปลี่ยนไฟล์ท หรือ เวลาบิน โดยไม่แจ้งให้ทราบล่วงหน้า
5. เงื่อนไขกรมธรรม์เป็นไปตามเงื่อนไขของบริษัทฯ ประกันเป็นผู้พิจารณา
6. หากมีสถานที่หรือร้านค้าที่ไม่สามารถเปิดให้บริการได้ภายหลัง โปรแกรมอาจมีการเปลี่ยนแปลงได้ตามความเหมาะสม โดยไม่แจ้งให้ทราบล่วงหน้า โดยส่วนนี้ทางบริษัทจะคำนึงถึงประโยชน์ของลูกค้าเป็นสำคัญ หากกรณีที่จำเป็นจะต้องมีค่าใช้จ่ายเพิ่ม ทางบริษัทจะแจ้งให้ทราบล่วงหน้า
7. **กรณีพัก 3 ท่าน/ห้อง ทางโรงแรมจะทำการเสริมเตียงให้เท่านั้น การเสริมเตียงจะขึ้นอยู่กับนโยบายของโรงแรมนั้นๆ (บางโรงแรมใช้เตียง SGL ในการเสริมเตียง บางโรงแรมจะใช้ฟูกในการเสริมเตียง) กรณีที่ห้อง TRP เต็ม ทางบริษัทอาจจะต้องปรับไปนอนห้องพักสำหรับ 1 ท่าน 1 ห้องและสำหรับ 2 ท่าน 1 ห้อง โดยท่านจะต้องชำระค่าห้องพักเดี่ยว**
8. เนื่องจากสภาวะอากาศ จราจร สายการบิน หรือช่วงเทศกาลต่างๆ และตามกฎหมายของประเทศได้วัน รถบัสนำเที่ยวสามารถให้บริการวันละ 11 ชั่วโมง โปรแกรมอาจมีการเปลี่ยนแปลงได้ตามความเหมาะสม โดยไม่ต้องแจ้งให้ทราบล่วงหน้า

อัตราค่าบริการรวม

1. ค่าบัตรโดยสารโดยเครื่องบิน (ตัว) ไป และ กลับพร้อมคณะ ชั้นประหยัด (ECONOMY CLASS) รวมถึงค่าภาษีสนามบินและค่าภาษีน้ำมันทุกแห่ง กรณีต้องการอัปเกรด UPGRADE ใช้วีลแชร์ (WHEEL CHAIR) หรือ เปลี่ยนแปลงบัตรโดยสาร ไม่ว่าเที่ยวใดเที่ยวหนึ่ง กรุณาติดต่อเจ้าหน้าที่เป็นกรณีพิเศษ ทางบริษัทของสงวนสิทธิ์ในการเรียกเก็บค่าใช้จ่ายตามจริงที่เกิดขึ้นกับผู้เดินทาง
2. **ค่าธรรมเนียมน้ำหนักกระเป๋าสำหรับโหลดใต้ท้องเครื่องไม่เกิน 20 ก.ก.(จำนวน 1 ใบ) และถือขึ้นเครื่องบินได้น้ำหนักไม่เกิน 7 ก.ก.ต่อท่าน (ตามเงื่อนไขของสายการบิน)**
3. ค่ารถรับ-ส่ง นำเที่ยวตลอดทริป
4. ค่าอาหารตามมื้อที่ระบุในรายการ
5. ค่าประกันอุบัติเหตุระหว่างเดินทางตามกรมธรรม์ วงเงินค่ารักษา 500,000.- / เสียชีวิต 1,000,000.-บาท (ตามเงื่อนไขกรมธรรม์ประกันอุบัติเหตุแบบกลุ่ม)
6. ค่าไกด์ ค่าเข้าชม และ ค่ายานพาหนะทุกชนิด ตามที่ระบุไว้ในรายการทัวร์ข้างต้น เจ้าหน้าที่บริษัท ฯ คอยอำนวยความสะดวกตลอดการเดินทาง
7. ค่าโรงแรมที่พัก ห้องละ 2-3 ท่าน กรณีห้องพักในเมืองที่ระบุไว้ในโปรแกรมมีเทศกาลวันหยุด มีงานแฟร์ต่างๆ บริษัทขอจัดที่พักในเมืองใกล้เคียงแทน

อัตราค่าบริการนี้ไม่รวม

1. ค่าวีซ่าสำหรับคนต่างชาติ (คนไทยไม่ใช้วีซ่า)
2. ค่าทิปไกด์ท้องถิ่นและคนขับรถ ท่านละ 1,500 บาท/ตลอดการเดินทาง/ต่อท่าน (ชำระที่สนามบินในวันเดินทาง)
3. ค่าทิปหัวหน้าทัวร์ (ไทย) ไม่ได้รวมอยู่ในค่าทิปไกด์ท้องถิ่นและคนขับรถ(**ทั้งนี้ขึ้นอยู่กับความพึงพอใจของท่าน**)
4. ค่าใช้จ่ายส่วนตัวนอกเหนือจากรายการที่ระบุ เช่น ค่าทำหนังสือเดินทาง ค่าโทรศัพท์ ค่าโทรศัพท์ทางไกล ค่าอินเทอร์เน็ต ค่าซักรีด มินิบาร์ในห้อง
5. VAT 7% และภาษีหัก ณ ที่จ่าย 3% กรณีต้องการออกใบเสร็จรับเงินในนามบริษัท

เงื่อนไขการแจ้งยกเลิกการเดินทาง

กรณียกเลิก : (จ่ายกรู๊ป)

- ยกเลิกก่อนการเดินทาง 45 วัน บริษัทฯ จะคืนเงินค่ามัดจำให้ทั้งหมด โดยหักค่าใช้จ่ายที่เกิดขึ้นจริง ยกเว้นในกรณีวันหยุดเทศกาล, วันหยุดนักขัตฤกษ์ ยกเลิกก่อนการเดินทาง 60 วัน จะคืนเงินค่ามัดจำให้ทั้งหมด โดยหักค่าใช้จ่ายที่เกิดขึ้นจริง
- ยกเลิกน้อยกว่า 45 วัน ก่อนการเดินทาง หักค่าทัวร์ 50% จากราคาขาย และยึดเงินมัดจำทั้งหมดไม่ว่ากรณีใด ๆ ทั้งสิ้น
- ยกเลิกน้อยกว่า 30 วัน ก่อนการเดินทาง บริษัทฯ ขอสงวนสิทธิ์เก็บเงินค่าทัวร์ทั้งหมดไม่ว่ากรณีใด ๆ ทั้งสิ้น

กรณียกเลิก : (ตัดกรู๊ป)

- ยกเลิกหรือเลื่อนการเดินทางต้องทำก่อนการเดินทาง 60 วัน บริษัทฯ จะคืนเงินค่ามัดจำให้ทั้งหมด ยกเว้นในกรณีวันหยุดเทศกาล, วันหยุดนักขัตฤกษ์ ทางบริษัทฯ ขอสงวนสิทธิ์ยึดเงินมัดจำโดยไม่มีเงื่อนไขใดๆทั้งสิ้น
- ยกเลิกการเดินทางภายใน 60 วัน ทางบริษัทฯ ขอสงวนสิทธิ์ยึดเงินมัดจำโดยไม่มีเงื่อนไขใดๆทั้งสิ้น
- ยกเลิกการเดินทางหลังชำระเต็มจำนวน ทางบริษัทฯ ขอสงวนสิทธิ์เก็บเงินค่าทัวร์ทั้งหมดโดยไม่มีเงื่อนไขใดๆทั้งสิ้น

กรณีเจ็บป่วย :

- กรณีเจ็บป่วย จนไม่สามารถเดินทางได้ ซึ่งจะต้องมีใบรับรองแพทย์จากโรงพยาบาลรับรอง บริษัทฯ จะทำการเลื่อนการเดินทางของท่านไปยังคณะต่อไป แต่ทั้งนี้ท่านจะต้องเสียค่าใช้จ่ายที่ไม่สามารถยกเลิกหรือเลื่อนการเดินทางได้ตามความเป็นจริง
- ในกรณีเจ็บป่วยกะทันหันก่อนล่วงหน้าเพียง 7 วันทำการ ทางบริษัทฯ ขอสงวนสิทธิ์ในการคืนเงินทุกกรณี

เงื่อนไขและข้อควรทราบอื่นๆ ที่ท่านควรทราบ

1. กรุณาอ่านศึกษารายละเอียดทั้งหมดก่อนทำการจอง เพื่อความถูกต้องและความเข้าใจตรงกันระหว่างท่านลูกค้าและบริษัทฯ และเมื่อท่านตกลงชำระเงินมัดจำหรือค่าทัวร์ทั้งหมดกับทางบริษัทฯ แล้ว ทางบริษัทฯ จะถือว่าท่านได้ยอมรับเงื่อนไขข้อตกลงต่างๆ ทั้งหมด
2. โปรแกรมอาจเปลี่ยนแปลงได้ตามความเหมาะสม โดยถือประโยชน์ลูกค้าเป็นสิ่งสำคัญ
3. ขอสงวนสิทธิ์การเก็บค่าน้ำมันและภาษีสนามบินทุกแห่งเพิ่ม หากสายการบินมีการปรับขึ้นก่อนวันเดินทาง
4. บริษัทฯ ขอสงวนสิทธิ์ในการเปลี่ยนเที่ยวบิน โดยไม่ต้องแจ้งให้ทราบล่วงหน้าอันเนื่องจากสาเหตุต่างๆ
5. บริษัทฯ จะไม่รับผิดชอบใดๆ ทั้งสิ้น หากเกิดกรณีความล่าช้าจากสายการบิน, การยกเลิกบิน, การประท้วง, การนัดหยุดงาน, การก่อการจลาจล, ภัยธรรมชาติ, การนำสิ่งของผิดกฎหมาย ซึ่งอยู่นอกเหนือความรับผิดชอบของบริษัทฯ
6. บริษัทฯ จะไม่รับผิดชอบใดๆ ทั้งสิ้น หากเกิดสิ่งของสูญหาย อันเนื่องมาจากความประมาทของท่าน, เกิดจากการโจรกรรม และอุบัติเหตุจากความประมาทของนักท่องเที่ยวเอง
7. เมื่อท่านตกลงชำระเงินมัดจำหรือค่าทัวร์ทั้งหมดกับทางบริษัทฯ แล้ว ทางบริษัทฯ จะถือว่าท่านได้ยอมรับเงื่อนไขข้อตกลงต่างๆ ทั้งหมด
8. รายการนี้เป็นเพียงข้อเสนอที่ต้องได้รับการยืนยันจากบริษัทอีกครั้งหนึ่งหลังจากได้สำรองโรงแรมที่พักในต่างประเทศเรียบร้อยแล้ว โดยโรงแรมจัดในระดับใกล้เคียงกัน ซึ่งอาจจะปรับเปลี่ยนตามที่ระบุในโปรแกรม
9. การจัดการเรื่องห้องพัก เป็นสิทธิของโรงแรมในการจัดห้องให้กับรูปที่เข้าพัก โดยมีห้องพักสำหรับผู้สูบบุหรี่ / ปลอดบุหรี่ได้ โดยอาจจะขอเปลี่ยนห้องได้ตามความประสงค์ของผู้ที่พัก ทั้งนี้ขึ้นอยู่กับความพร้อมให้บริการของโรงแรม และไม่สามารถรับประกันได้
10. กรณีผู้เดินทางต้องการความช่วยเหลือเป็นพิเศษ อาทิเช่น ใช้วีวีเออร์ กรุณาแจ้งบริษัทฯ อย่างน้อย 7 วันก่อนการเดินทาง มิฉะนั้น บริษัทฯ ไม่สามารถจัดการได้ล่วงหน้าได้
11. มัคคุเทศก์ พนักงานและตัวแทนของผู้จัด ไม่มีสิทธิในการให้คำสัญญาใด ๆ ทั้งสิ้นแทนผู้จัด นอกจากนี้เอกสารลงนามโดยผู้มีอำนาจของผู้จัดกำกับเท่านั้น
12. ผู้จัดจะไม่รับผิดชอบต่อค่าใช้จ่ายต่างๆ ได้เนื่องจากเป็นการเหมาจ่ายกับตัวแทนต่างๆ ในกรณีที่ผู้เดินทางไม่ผ่านการพิจารณาในการตรวจคนเข้าเมือง - ออกเมือง ไม่ว่าจะป็นกองตรวจคนเข้าเมืองหรือกรมแรงงานของทุกประเทศในรายการท่องเที่ยว อันเนื่องมาจากการกระทำที่ส่อไปในทางผิดกฎหมาย การหลบหนี เข้าออกเมือง เอกสารเดินทางไม่ถูกต้อง หรือ การถูกปฏิเสธในกรณีอื่น ๆ
13. **กรณีที่ท่านต้องออกตัวภายใน เช่น (ตัวเครื่องบิน, ตัวรถทัวร์, ตัวรถไฟ) กรุณาสอบถามที่เจ้าหน้าที่ทุก ครั้งก่อนทำการออกตัว เนื่องจากสายการบินอาจมีการปรับเปลี่ยนไฟล์ทบิน หรือเวลาบิน โดยไม่ได้แจ้งให้ทราบล่วงหน้า ทางบริษัทฯ จะไม่รับผิดชอบใด ๆ ในกรณี ถ้าท่านออกตัวภายในโดยไม่แจ้งให้ทราบและหากไฟล์ทบินมีการปรับเปลี่ยนเวลาบินเพราะถือว่าท่านยอมรับในเงื่อนไขดังกล่าว**
14. กรณีใช้หนังสือเดินทางราชการ (เล่มน้ำเงิน) เดินทางเพื่อการท่องเที่ยวกับคณะทัวร์ หากท่านถูกปฏิเสธในการเข้า - ออกประเทศใด ๆ ก็ตาม ทางบริษัทฯ ขอสงวนสิทธิ์ไม่คืนค่าทัวร์และรับผิดชอบใด ๆ ทั้งสิ้น



ประกันภัยการเดินทางแดนซ์ บูฟ

Dance Moves



ระยะเวลาเดินทาง	ค่าเบี้ยประกันภัย (บาท)											
	เอเชีย					ทั่วโลก						
	ฮิซออป		บูกี		แซมบ้า	ฮิซออป		บูกี		แซมบ้า	แทงโก้	
	รายบุคคล	รายบุคคล	รายบุคคล	ครอบครัว	รายบุคคล	รายบุคคล	รายบุคคล	ครอบครัว	รายบุคคล	ครอบครัว		
แผนรายเที่ยว												
1-2 วัน	220	285	710	1,420	420	730	1,100	2,200	1,345	2,690		
3 วัน	230	300	720	1,440	420	730	1,100	2,200	1,345	2,690		
4 วัน	240	335	800	1,600	420	730	1,100	2,200	1,345	2,690		
5 วัน	250	385	835	1,670	460	750	1,155	2,310	1,460	2,920		
6 วัน	295	410	875	1,750	470	780	1,230	2,460	1,510	3,020		
7 วัน	315	450	940	1,880	555	815	1,270	2,540	1,560	3,120		
8 วัน	325	470	980	1,960	575	835	1,300	2,600	1,615	3,230		
9 วัน	335	500	1,020	2,040	585	855	1,340	2,680	1,665	3,330		
10 วัน	345	520	1,040	2,080	605	890	1,360	2,720	1,720	3,440		
11 วัน	365	565	1,250	2,500	660	990	1,560	3,120	1,980	3,960		
12 วัน	375	615	1,290	2,580	680	1,010	1,620	3,240	2,100	4,200		
13 วัน	385	645	1,335	2,670	710	1,030	1,670	3,340	2,190	4,380		
14 วัน	400	680	1,380	2,760	730	1,050	1,720	3,440	2,290	4,580		
15-18 วัน	450	750	1,490	2,980	855	1,250	1,900	3,800	2,600	5,200		
19-22 วัน	500	885	1,685	3,370	960	1,355	2,140	4,280	2,920	5,840		
23-26 วัน	555	970	1,855	3,710	1,100	1,456	2,290	4,580	3,120	6,240		
27-31 วัน	605	1,030	2,030	4,060	1,165	1,560	2,400	4,800	3,330	6,660		
32-45 วัน	875	1,300	2,860	5,720	1,560	2,080	3,120	6,240	3,955	7,910		
46-62 วัน	1,250	1,720	4,050	8,100	1,875	2,915	4,160	8,320	5,200	10,400		
63-75 วัน	1,510	1,880	4,890	9,780	2,100	3,540	5,000	10,000	6,760	13,520		
76-90 วัน	1,770	2,190	5,420	10,840	2,500	4,370	6,040	12,080	8,320	16,640		
91-120 วัน	2,190	2,820	7,080	14,160	3,020	5,000	7,280	14,560	10,610	21,220		
121-150 วัน	2,710	3,440	8,740	17,480	3,640	6,140	9,260	18,520	13,000	26,000		
151-180 วัน	3,330	4,160	11,440	22,880	4,475	7,280	11,960	23,920	15,600	31,200		
แผนรายปี (เดินทางไม่จำกัดครั้งใน 1 ปี แต่ละครั้งเดินทางต่อเนื่องไม่เกินจำนวนวันที่ระบุ)												
ไม่เกิน 31 วัน	1,420	2,290	3,640	-	2,710	3,330	4,160	-	5,620	-		
ไม่เกิน 90 วัน	1,980	3,340	5,200	-	3,980	4,370	5,720	-	7,280	-		
ไม่เกิน 120 วัน	2,720	5,100	8,320	-	5,100	5,720	7,080	-	9,570	-		
ไม่เกิน 180 วัน	6,040	8,640	13,000	-	10,400	12,896	15,600	-	18,720	-		
ไม่เกิน 365 วัน	9,880	15,080	20,280	-	20,280	22,880	26,520	-	30,160	-		

- หมายเหตุ :
- ผู้เอาประกันภัยต้องมีอายุ 6 เดือน - 80 ปี
 - ผู้เอาประกันภัยต้องมีภูมิลำเนาอยู่ในประเทศไทยและเดินทางออกจากประเทศไทยเท่านั้น
 - ผู้เอาประกันภัยสามารถขอเอาประกันภัยได้ 1 กรมธรรม์ต่อ 1 ท่านเท่านั้น
 - แผนครอบครัวคุ้มครองสูงสุด 4 ท่าน และอย่างน้อย 1 ท่านต้องเป็นบิดาหรือมารดาที่เดินทางพร้อมบุตรโดยชอบด้วยกฎหมายที่อายุไม่เกิน 21 ปี
 - ผู้เอาประกันภัยควรศึกษาและทำความเข้าใจเกี่ยวกับข้อตกลงคุ้มครอง เงื่อนไขกรมธรรม์ และผลประโยชน์อื่น ๆ ก่อนตัดสินใจทำประกันภัย
 - บริการช่วยเหลือฉุกเฉินดำเนินการโดย บจก. เอ ดับเบิลยู พี เซอร์วิสเชส (ประเทศไทย)