

เที่ยวจีน
ฟรี..วีซ่า
ทัวร์ไม่ลงร้าน

แวะจัม
ART TOY
สุดฮิต!!
POP MART

มหัศจรรย์

จางเจียเจีย

ฉางซา · ฟุรงเจิน · เฟิ่งหวง



Thai Lion air

FREEDOM TO FLY

BT-CSX12_SL

6 วัน | 5 คืน

พิเศษ!!
นั่งรถไฟความเร็วสูง

27,999.-

ราคา
เริ่มต้น

ท่องเที่ยวอวดตาร นั่งกระเช้ายาวที่สุดในโลก
เช็คอินที่เที่ยวใหม่ ย้อนยุค 80'S "เหวินเหอโฮ่ย"
ล่องเรือชมเมืองโบราณเฟิ่งหวง ชมหมู่บ้าน ฟุรงเจิน

📅 เดินทาง : ก.ย.-ธ.ค. 67



ฟรี!!
น้ำดื่มกระป๋อง



★★★★
พักโรงแรมดี
4 ดาว



อาหาร
13 มื้อ

เทียนเหมินซาน

เหวินเหอโฮ่ย

เที่ยวจีน
ฟรี..วีซ่า
ทัวร์ไม่ลงร้าน

แวะช้อปปิ้ง
ART TOY
สุดฮิต!!
POP MART



Thai Lion air

BT-CSX12_SL

6 วัน | 5 คืน

มหัศจรรย์

จางเจียเจีย

อางซา · ฟุรงเจิน · เฟิ่งหวง



พิเศษ!!
นั่งรถไฟความเร็วสูง

27,999.- ราคาเริ่มต้น

ท่องเที่ยวอวตาร นั่งกระเช้ายาวที่สุดในโลก
เช็คอินที่เที่ยวใหม่ ย้อนยุค 80'S "เหวินเหอโฮ่ว"
ล่องเรือชมเมืองโบราณเฟิ่งหวง ชมหมู่บ้าน ฟุรงเจิน

เดินทาง : ก.ย.-ธ.ค. 67

เทียนเหมินซาน

เหวินเหอโฮ่ว

ฟรี!!
น้ำดื่มกระป๋อง

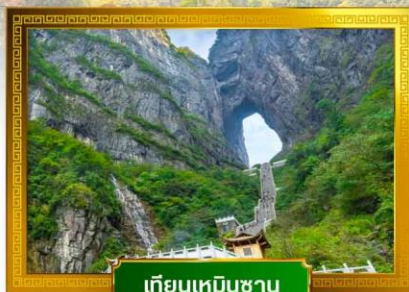
★★★★
พักรับประทาน
4 ดาว

🍴 อาหาร
13 มื้อ

มหัสจรรย์ จางเจียเจีย

ฉางซา • ฟุหรงเจิ้น • เฟิ่งหวง

- ✓ เที่ยวไฮโล่อกุยกานเทียนจื่อชาน
- ✓ สัมผัสสะพานซำยาวที่สุดในโลก เทียนเหมินชาน
- ✓ เมืองโบราณฟุหรงเจิ้น



เทียนเหมินชาน



เหวินเหอไห่ยว

เดินทางโดย : สายการบินโล่ออนแอร์

อาหาร : 13 มื้อ

โรงแรม : 4 คาว



FLIGHT : SL934
DMK 09.25 → CSX 13.35



FLIGHT : SL935
CSX 14.35 → DMK 17.05

วันที่	รายการกิจกรรม	อาหาร			โรงแรม
		เช้า	กลางวัน	เย็น	
1	• สนามบินดอนเมือง • สนามบินฉางซาหวงฮวา • เมืองฉางซา • เมืองจางเจียเจีย • ตึกมหัสจรรย์ 72 ชั้น			✓	WULINGYUAN HOTEL หรือเทียบเท่าระดับ 4 คาว
2	• เมืองจางเจียเจีย • แกรนด์แคนยอนจางเจียเจีย • สะพานแก้ว • บอลรูนิม VR4D • อุทยานจางเจียเจีย • เขตอนุรักษ์ธรรมชาติเทียนจื่อชาน • สวนจอมพลเฮอหลง • ภูเขาฮัลเลลูย่าห์ • สะพานอันดับหนึ่งใต้ฟ้า	✓	✓	✓	WULINGYUAN HOTEL หรือเทียบเท่าระดับ 4 คาว
3	• เมืองจางเจียเจีย • เมืองโบราณวัฒนธรรมเผ่าจูเจีย • อุทยานจางเจียเจีย • ภูเขาเทียนเหมินชาน • ทางเดินกระจุกริมผา • ถ้ำประตูสวรรค์ • พิพิธภัณฑ์ภาพวาดหินกรวดทราย • เมืองฟุหรงเจิ้น • เมืองโบราณฟุหรงเจิ้น	✓	✓	✓	FURONG HUAKAILIJING HOTEL หรือเทียบเท่าระดับ 4 คาว
4	• เมืองฟุหรงเจิ้น • เมืองโบราณฟุหรงเจิ้น • เมืองเฟิ่งหวง • เมืองโบราณเฟิ่งหวง • ล่องเรือแม่น้ำถั่วเจียง	✓	✓	✓	GUOBIN HOTEL หรือเทียบเท่าระดับ 4 คาว
5	• เมืองเฟิ่งหวง • นั่งรถไฟความเร็วสูง • เมืองฉางซา • เหวินเหอไห่ยว • ถนนคนเดินหวงซิงลู่	✓	✓		CHANGSHA YISHANG HOTEL หรือเทียบเท่าระดับ 4 คาว
6	• OUTLET • สนามบินฉางซาหวงฮวา • สนามบินดอนเมือง กรุงเทพฯ	✓			

โปรแกรมการเดินทาง 6 วัน 5 คืน : เดินทางโดยสายการบินไลออนแอร์



DMK	→	CSX
เที่ยวบิน	ออก	ถึง
SL934	09.25	13.35

CSX	→	DMK
เที่ยวบิน	ออก	ถึง
SL935	14.35	17.05

วันแรก สนามบินดอนเมือง • สนามบินฉางชาหวงฮวา • เมืองฉางชา • เมืองจางเจียเจีย • ตึกมหัทศจรรย์ 72 ชั้น

📅 (-/-/เย็น)

06.30 น. พร้อมกันที่ สนามบินดอนเมือง อาคารผู้โดยสารขาออก ชั้น 3 ประตู 7-8 นำคณะเชคอิน ณ เคาน์เตอร์ สายการบินไทย ไลออนแอร์ (SL) โดยมีเจ้าหน้าที่จากบริษัทฯ คอยอำนวยความสะดวก



หมายเหตุ

เนื่องจากตัวเครื่องบินของคณะเป็นตั๋วกรุ๊ประบบ Random ไม่สามารถล็อกที่นั่งได้ ที่นั่งอาจจะไม่ได้นั่งติดกัน และไม่สามารถล็อกช่องที่นั่งบนเครื่องบินได้ในคณะ ซึ่งเป็นไปตามเงื่อนไขสายการบิน

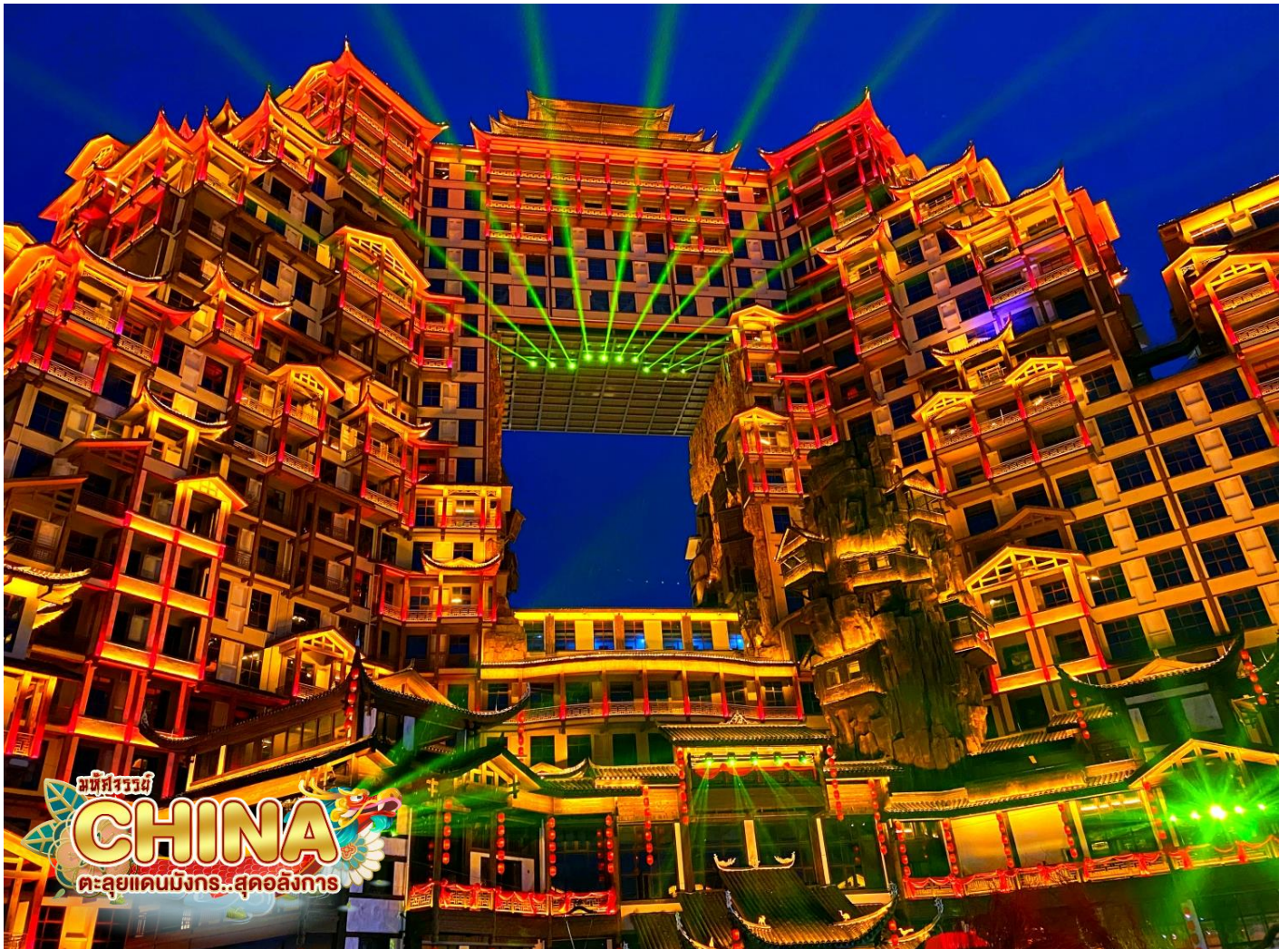
09.25 น. ออกเดินทางสู่ เมืองฉางชา ประเทศจีน โดยเที่ยวบินที่ SL934 (ไม่มีบริการอาหารบนเครื่อง)

13.35 น. เดินทางถึง สนามบินฉางชาหวงฮวา หลังผ่านขั้นตอนการตรวจคนเข้าเมือง และตรวจรับสัมภาระเรียบร้อยแล้ว ยินดีต้อนรับทุกท่านสู่ สาธารณรัฐประชาชนจีน (เวลาท้องถิ่นที่จีน เร็วกว่าประเทศไทย 1 ชั่วโมง กรุณาปรับเวลาของท่านเพื่อความสะดวกในการนัดหมาย)

จากนั้น นำท่านเดินทางสู่ เขตอุทยานจางเจียเจีย (ใช้เวลาเดินทางประมาณ 4-5 ชั่วโมง) ตั้งอยู่ทางตะวันตกเฉียงเหนือของมณฑลหูหนาน เป็นพื้นที่ที่มีลักษณะพิเศษและมีทัศนียภาพที่งดงาม จางเจียเจียได้

ถูกประกาศให้เป็นเขตอนุรักษ์วัฒนธรรมแห่งชาติในปี ค.ศ. 1982 แบ่งออกเป็น 3 ส่วน ได้แก่ วนอุทยานแห่งชาติหุบเขาซูอี้ และภูเขาเทียนจื่อซาน ความโดดเด่นของที่นี่คือ ยอดเขาและเสาหินทรายที่ตั้งตระหง่านกว่า 3,000 ยอด และสูงกว่า 200 เมตร มีภูมิทัศน์ที่งดงามจนได้รับการประกาศให้เป็นมรดกโลกปี 1992 จาก UNESCO โดยระหว่างทางรถจะวิ่งผ่าน “สะพานแขวนอ้ายจ้ายต้าเฉียว” เป็นสะพานแขวนข้ามหุบเขาที่ใหญ่ที่สุดในโลก ตัวสะพานตั้งอยู่สูงจากพื้นดินประมาณ 330 เมตร

เย็น ๑๐ บริการอาหารเย็น ณ ภัตตาคาร



จากนั้น นำท่านชม **ตึกมหัศจรรย์ 72 ชั้น** จุดเช็คอินใหม่ล่าสุดของเมืองจางเจี๋ย โดยการสร้างตึกในครั้งนี้เป็นการรวมเอาจุดเด่นของเมืองจางเจี๋ยกับวัฒนธรรมการสร้างบ้านเรือนของชาวพื้นเมืองถู่เจี๋ยมารวมกัน โดยอาคารสูงที่สร้างจำลอง เขาเทียนเหมินซานหรือประตูสวรรค์ และบ้านยกพื้นโบราณ

ที่เป็นบ้านพื้นเมืองของชาวฉู่เจีย ภายในบริเวณตึก 72 ชั้น ยังรวบรวม รีสอร์ท ร้านอาหาร สตรีทฟู้ด ร้านขายของที่ระลึกที่ตกแต่งด้วยแสงสีสุดอลังการ และตั้งอยู่ใจกลางเมืองฉางเจียเจีย

จากนั้น

พักที่ **WULINGYUAN HOTEL** หรือระดับเทียบเท่า ★★★★★

วันที่สอง

เมืองฉางเจียเจีย • แกรนด์แคนยอนฉางเจียเจีย • สะพานแก้ว • บอลลูนเทียม VR4D • • อุทยานฉางเจียเจีย • เขตอนุรักษ์ธรรมชาติเทียนจื่อซาน • สวนจอมพลเฮ่อหลง • ภูเขา อัลเลอูย่าห์ • สะพานอันดับหนึ่งใต้ฟ้า

🕒 (เช้า/กลางวัน/เย็น)

เช้า

🕒 บริการอาหารเช้า ณ ห้องอาหารโรงแรม



จากนั้น

เดินทางสู่ **แกรนด์แคนยอน อุทยานฉางเจียเจีย** ดินแดนแห่งหุบเขาอวตาร แหล่งท่องเที่ยวระดับ 5 A และมรดกโลกทางธรรมชาติของจีน พบกับความร่มรื่นที่ถูกโอบล้อมไปด้วยธรรมชาติ นำท่านข้าม

สะพานแก้วจางเจียเจี๋ย สะพานที่ทอดตัวผ่านหุบเขาลึกที่ยาวและสูงที่สุดในโลก เดินลัดเลาะบนทางเดินทางกระจกคริสตัลใสแจ๋ว **“SKY WALK”** ชมวิวยอดเขาและหน้าผาที่สวยงาม พร้อมดื่มด่ำวิวทิวทัศน์ที่สวยงามเกินคำบรรยายใดๆ ซึ่งตัวสะพานนั้นสร้างจากกระจกนิรภัยถึง 99 แผ่น และนำท่าน **ขึ้นบอลลูนเทียม VR4D** สวมใส่แว่นตาเสมือนิติบนบอลลูนจำลอง สัมผัสประสบการณ์สุดหวาดเสียวเสมือนกับได้ขึ้นบอลลูนจริงๆ

(หมายเหตุ: สะพานกระจก เปิด-ปิด ให้บริการจะขึ้นอยู่กับสภาพอากาศ)



หมายเหตุสำคัญ

เนื่องจากสะพานแก้วเป็นสถานที่ท่องเที่ยวที่ต้องตรวจสอบความปลอดภัยเป็นอย่างสูงจากทางรัฐบาลจีน หากสะพานแก้วไม่สามารถเปิดบริการให้นักท่องเที่ยวเข้าชม ทางบริษัทฯ ขอสงวนสิทธิ์ไม่คืนเงินทุกกรณี แต่จะจัดหาโปรแกรมอื่นมาทดแทนตามความเหมาะสม โดยไม่ต้องแจ้งให้ทราบล่วงหน้า

กลางวัน

๑๑ บริการอาหารกลางวัน ณ ภัตตาคาร มือพิเศษ..ปั่งย่างเกาหลี



จากนั้น

นำท่านขึ้นกระเช้าไปชม **สวนจอมพลเอ๋อหลง** สวนสาธารณะภายในอุทยาน พบกับยอดเขาและหินแปลกตาคับไม่ถ้วน ปกคลุมไปด้วยเมฆหมอกและพฤษภานานาพันธุ์ ชมทัศนียภาพที่เปลี่ยนแปลงตลอดเวลาตามแต่ดินฟ้าอากาศที่แปรปรวน และเปลี่ยนแปลงไปตามฤดูกาลอีกด้วย เทียวชม **เขตอนุรักษ์ธรรมชาติเทียนจื่อซาน** เป็นเขตป่าอนุรักษ์ต่อเนื่องมาจากทางด้านทิศเหนือของอุทยานแห่งชาติจางเจี๋ยเจี๋ย มีอากาศเย็นสบายตลอดทั้งปี และมีจุดชมวิวที่สามารถมองเห็นยอดเขาน้อยใหญ่นับมากกว่าร้อยยอด ชมทิวทัศน์ที่สวยงามของ **สะพานอันดับหนึ่งใต้ฟ้า (เทียนเสี้ยต้อ้อเจียว)** เคยเป็นสถานที่ถ่ายทำภาพยนตร์ชื่อดังหลายเรื่อง ตื่นตาตื่นใจไปกับทิวทัศน์ธรรมชาติที่สวยงามแสนประทับใจ ลงโดยลิฟท์แก้วไปลงที่จุดที่สูงที่สุด 326 เมตร นำท่านสู่ดินแดนมรดกโลกทางธรรมชาติของจีน **ภูเขาฮัลเลอูย่าห์** ที่ทุกคนคุ้นตาค้นดีจากภาพยนตร์ชื่อดัง “อวตาร” ระหว่างทางผ่านชมขุนเขาอันน้อยใหญ่ สองข้างทางเขียวชะอุ่มไปด้วยต้นไม้ขนาดนาพันธุ (รวมค่ากระเช้า 1 ขา และ ค่าลิฟท์ 1 ขา ซึ่งในวันเดินทางอาจจะมีการสลับปรับเปลี่ยนการขึ้น-ลง หรือปรับเปลี่ยนเป็นการ ขึ้น-ลง กระเช้าหรือลิฟท์อย่างใดอย่างหนึ่งทั้ง 2 ขา)





หมายเหตุสำคัญ

โปรดทราบ!! ในกรณีที่ลิฟท์หรือกระเช้าปิดให้บริการ ทางบริษัทฯ ขอสงวนสิทธิ์เปลี่ยนการขึ้น-ลง โดยการ
ใช้บริการลิฟท์หรือกระเช้าทั้งไปและกลับทดแทน

เลือกซื้อ OPTION: โซว์เหมยลี่เชียงซี หรือ โซว์จิ้งจอกขาว

โซว์ที่แสดงเกี่ยวกับวัฒนธรรมของชนพื้นเมืองของมณฑลหูหนาน เป็นการแสดงในโรงละครมีการ
ร้องเพลงและรำรำเล่าเรื่องราวของชนพื้นเมือง พร้อมด้วย แสง สี เสียง และนักแสดงกว่า 200
ชีวิตร่วมแสดง

→ โซว์เหมยลี่เชียงซี ราคาประมาณ 400 หยวน/ท่าน (ชำระได้กับทางหัวหน้าทัวร์)

→ โซว์จิ้งจอกขาว ราคาประมาณ 400 หยวน/ท่าน (ชำระได้กับทางหัวหน้าทัวร์)

เย็น ๑๐ บริการอาหารเย็น ณ ภัตตาคาร มือพิเศษ...สุดี้เด็ด
จากนั้น พักที่ WULINGYUAN HOTEL หรือระดับเทียบเท่า ★★★★★

วันที่สาม เมืองจางเจียเจีย • เมืองโบราณวัฒนธรรมเผ่าถู่เจีย • อุทยานจางเจียเจีย • ภูเขาเทียนเหมิน
ซาน • ทางเดินกระจกิมผา • ถ้ำประตูสวรรค์ • พิพิธภัณฑสถานภาพวาดหินกรวดทราย • เมือง
ฟูหรงเจิ้น • เมืองโบราณฟูหรงเจิ้น

๑๐ (เช้า/กลางวัน/เย็น)

เช้า ๑๐ บริการอาหารเช้า ณ ห้องอาหารโรงแรม

จากนั้นนำท่านเดินทางสู่ **เมืองโบราณวัฒนธรรมเผ่าภูเขาเจีย** ตั้งอยู่ใกล้อุทยานเทียน เป็นเมืองโบราณแห่งเดียวที่ได้รับการอนุรักษ์ไว้อย่างดีในภูมิภาคตะวันตกเฉียงใต้ ครอบคลุมพื้นที่กว่า 120 หมู่ เป็นแหล่งกำเนิดและอารยธรรมโบราณของชาวภูเขาเจีย นอกจากนี้ยังมีโบราณวัตถุล้ำค่าทางวัฒนธรรมจำนวนมากหลงเหลืออยู่ในเมือง ซึ่งรู้จักกันในชื่อ "พระราชวังต้องห้ามในภาคใต้" อาคารส่วนใหญ่เป็นโครงสร้างไม้และหิน มีการแกะสลัก คานและทาสีอาคาร วิจิตรงดงาม บัวและมุงดงาม วิจิตรงดงาม อาคารที่โดดเด่น ได้แก่ หอคอยสูงตระหง่านที่สร้างขึ้นบนภูเขานั้นมีความวิจิตรงดงามด้วยความสูง 48 เมตร เก้าชั้นสิบสองชั้นและเส้นทางที่คดเคี้ยวซึ่งเป็นเอกลักษณ์ และนำท่าน



ชม **พิพิธภัณฑ์ภาพวาดหินกรวดทราย** (จวินเซิงฮวาเยี่ยน) พิพิธภัณฑ์ที่จัดแสดงภาพวาดของหลี่จวินเซิง ซึ่งเป็นผู้ริเริ่มศิลปะแบบใหม่ที่เรียกกันว่า จิตรกรรมภาพเม็ดทราย ใช้วัสดุจากธรรมชาติ เช่น กรวดสี เม็ดทราย กิ่งไม้ หิน ฯลฯ มาจัดแต่งเป็นภาพทิวทัศน์จิตรกรรมที่รังสรรค์ขึ้นมา ล้วนได้รับรางวัลและการยกย่องมากมายหลายปีซ้อนจนเป็นที่เลื่องลือไปทั่วโลก

กลางวัน **๑๐ บริการอาหารกลางวัน ณ ภัตตาคาร**

จากนั้น นำท่านเดินทางสู่ **เขาเทียนเหมินซาน** เป็นภูเขาถือชื่อแห่งแรกที่ได้บันทึกไว้ในจดหมายเหตุประวัติศาสตร์ของเมืองจางเจียเจี๋ย เนื่องจากหน้าผาสูงชันมีช่องโพรงลักษณะคล้ายประตู **ช่องหินเทียนเหมิน (ประตูสวรรค์)** ที่มีทัศนียภาพแปลกมหัศจรรย์และพบเห็นได้น้อยมากในโลกปัจจุบัน ขึ้นสู่ **ยอดเขาเทียนเหมินซาน (โดยรถไค้ซงของอุทยาน)** และต่อกระเช้าขึ้นไปชมความงามของภูเขานับร้อยยอดที่สูงเสียดฟ้า ระหว่างทางตื่นตาตื่นใจไปกับ “ถนน 99 โค้ง” เส้นทางขึ้นเขาเลาะหน้าผาที่มีโค้งมากถึง 99 โค้งจากบนกระเช้า ชมทัศนียภาพของ “หน้าผาลอยฟ้า” ที่งดงามที่สุดแห่ง

หนึ่ง พร้อมกับทำทลายความหวาดเสียวของทางเดินกระจกที่มีระยะทางประมาณ 60 เมตร สร้างอยู่สูงกว่าระดับน้ำทะเลถึง 1.4 กิโลเมตร เมื่อก้มลงมองไปยังเบื้องล่างสามารถมองเห็นทุกสิ่งทุกอย่างที่อยู่ภายใต้ทางเดินกระจกทั้งหมด (รวมค่ารถอุทยาน ค่ากระเช้า 1 ขา และค่าบันไดเลื่อน 1 ขา ซึ่งในวันเดินทางอาจจะมีการสลับปรับเปลี่ยนการขึ้น/ลง)

หมายเหตุสำคัญ



หากกระเช้าปิดซ่อมบำรุง ทางบริษัทฯ ขอสงวนสิทธิ์ไม่คืนเงินทุกกรณี แต่จะจัดหาโปรแกรมอื่นมาทดแทน โดยไม่ต้องแจ้งให้ทราบล่วงหน้า ทั้งนี้ การเปิด-ปิดให้บริการของกระเช้านั้น ขึ้นอยู่กับสภาพอากาศ ทางบริษัทฯ จะคำนึงถึงความปลอดภัยของนักท่องเที่ยว และยึดตามประกาศจากทางอุทยานเป็นสำคัญ



(หมายเหตุ: ทางเดินกระจก เปิด-ปิด ให้บริการจะขึ้นอยู่กับสภาพอากาศ)

จากนั้น

นำท่านเดินทางสู่ **เมืองฟูหลงเจิน** (ใช้เวลาเดินทางประมาณ 1 ชั่วโมง 30 นาที) สถานที่อันเป็นที่ตั้งของหมู่บ้านโบราณริมน้ำตกในมณฑลหูหนาน เปี่ยมไปด้วยเสน่ห์ของสถาปัตยกรรมเก่าแก่ คละเคล้ากับความสวยงามของธรรมชาติอย่างลงตัว ประชากรส่วนใหญ่ที่อาศัยอยู่จะเป็นชนกลุ่มน้อยเผ่าถู่เจีย บ้านเรือนในเมืองโบราณแห่งนี้จะมีลักษณะเป็นอาคารไม้สไตล์จีนโบราณ และมีน้ำตกขนาดใหญ่ 2 ชั้น ตั้งอยู่ใจกลางหมู่บ้าน เดิมเคยเป็นแค่เมืองเล็กๆ ซึ่งภายหลังหมู่บ้านถูกใช้เป็นสถานที่ถ่ายทำภาพยนตร์ HIBISCUS TOWN จึงกลายมาเป็นที่นิยมของนักท่องเที่ยว



หมายเหตุ: ปริมาณน้ำของน้ำตกนั้น ขึ้นอยู่กับสภาพอากาศและฤดูกาลนั้นๆ

เย็น

๑๑ บริการอาหารเย็น ณ ภัตตาคาร

จากนั้น

พักที่ **FURONG HUAKAILIJING HOTEL** หรือระดับเทียบเท่า ★★★★★

วันที่สี่ เมืองฟูหรงเจิน • เมืองโบราณฟูหรงเจิน • เมืองเฟิ่งหวง • เมืองโบราณเฟิ่งหวง • ล่องเรือแม่น้ำถั่วเจียง

๑๐ (เช้า/กลางวัน/เย็น)

เช้า ๑๐ บริการอาหารเช้า ณ ห้องอาหารโรงแรม

จากนั้น เดินเที่ยวชมบรรยากาศของ **เมืองโบราณฟูหรงเจิน** สัมผัสเสน่ห์ของอาคารบ้านเรือน และชมวิถีชีวิตของชาวเมืองในยามเช้า ซึ่งสร้างด้วยสถาปัตยกรรมเตี้ยวเจียวโหลวของชาวเผ่าถั่วเจียง ประกอบด้วยหลังคาไม้ กำแพงหิน งานแกะสลักสุดประณีต ชมความอลังการของ “น้ำตกฟูหรง” อย่างใกล้ชิด และนำท่าน **ล่องเรือแม่น้ำฟูหรง** ชมความสวยงามของทัศนียภาพรอบๆ โดยแหล่งท่องเที่ยวระดับ 4A ของประเทศจีนแห่งนี้ นับเป็นส่วนหนึ่งของ “อุทยานธรณีเชิงชีโนมนทลหุหนาน” ได้รับการขึ้นทะเบียนเป็นมรดกโลก GLOBAL GEOPARK ด้านอุทยานธรณีโลกที่ทรงคุณค่า (รวมค่ารถแบตเตอร์ และค่าล่องเรือ)

กลางวัน ๑๐ บริการอาหารกลางวัน ณ ภัตตาคาร

จากนั้น นำท่านเดินทางสู่ **เมืองเฟิ่งหวง** (ใช้เวลาเดินทางประมาณ 2-3 ชั่วโมง) เขตปกครองตนเองของสาธารณรัฐประชาชนจีน ตั้งอยู่ในมณฑลหูหนานทางตะวันตกเฉียงเหนือ โดยชื่อของเมืองนี้มาจากลักษณะของ เขาหนานหัว ที่อยู่ทางทิศใต้ของเมืองมีรูปร่างคล้ายหงส์ จึงเป็นที่มาของชื่อเมือง “เฟิ่งหวง” ซึ่งแปลว่า “หงส์”



ชมบรรยากาศ **เมืองโบราณเพ็งหวง**

สร้างขึ้นมาตั้งแต่สมัยราชวงศ์ชิง (ค.ศ. 1644-1863) มีอายุเก่าแก่กว่า 300 ปี มีแม่น้ำถั่วเจียงไหลพาดผ่านเป็นเส้นเลือดหลัก และมี “สะพานหงเจียว” เป็นสถาปัตยกรรมโบราณที่ตกทอดมาถึงปัจจุบัน ตลอดเส้นทางจะได้ชมบรรยากาศร้านค้าพื้นเมือง มีผู้สูงอายุ



ที่นั่งเย็บปักถักร้อยงานฝีมือทั้งของจริงของปลอมอยู่ตามแผงลอยริมทางริมน้ำ **ล่องเรือแม่น้ำถั่วเจียง** ชมบรรยากาศให้ท่านได้ชมบ้านเรือน และร้านค้าตลอดสองฝั่งแม่น้ำของเมืองโบราณเพ็งหวง ในบรรยากาศช่วงยามค่ำที่เมืองโบราณแห่งนี้ถูกประดับด้วยแสงไฟ ตลอดสองข้างทางจะมีร้านค้ามากมาย เช่น ร้านปิ้งย่าง ร้านขายเหล้าเหมาไถ ให้ท่านได้เลือกชิม เลือกซื้อเป็นของฝาก

เย็น

๑๑ บริการอาหารเย็น ณ ภัตตาคาร

จากนั้น พักที่ **GUOBIN HOTEL** หรือระดับเทียบเท่า ★★★★★

วันที่ห้า เมืองเฟิ่งหวง • นั่งรถไฟความเร็วสูง • เมืองฉางซา • เหวินเหอโฮ่ย • ถนนคนเดินหวงซิงอู่
๑๑ (เช้า/กลางวัน/-)

เช้า ๑๑ บริการอาหารเช้า ณ ห้องอาหารโรงแรม

จากนั้น นำท่านไปยัง **สถานีรถไฟความเร็วสูงเฟิ่งหวง** ออกเดินทางสู่ **เมืองฉางซา** โดยรถไฟความเร็วสูง ขบวนที่ **G1367 เวลา 08.43 - 11.02 น. // G6429 เวลา 09:41 - 11:50 น.** (ใช้เวลาเดินทาง ประมาณ 2 ชั่วโมง 30 นาที)

กลางวัน ๑๑ บริการอาหารกลางวัน ณ ภัตตาคาร

จากนั้น นำท่านย้อนเข้าสู่ยุค 80'S **เหวินเหอโฮ่ย** ตั้งอยู่ที่ศูนย์การค้าไต้หวัน ภายในตกแต่งจำลองร้านค้า ร้านอาหาร ร้านขายของที่ระลึก ร้านขายของวินเทจ ให้ได้บรรยากาศในยุค 80 รวมถึงที่นี่ยังเป็น สตรีทฟู้ด ท้องถิ่นให้ทุกท่านได้ลิ้มรสอาหารท้องถิ่น และเพลิดเพลินไปกับการถ่ายภาพวัฒนธรรม และชีวิตของผู้คนที่ฉางซาในอดีตอีกด้วย





อิสระช้อปปิ้ง **ถนนหวังชิงหลู่** ตลาดใหญ่ที่สุดของมณฑลหูหนาน มีสินค้ามากมายให้ท่านเลือกซื้อทั้งสินค้าแบรนด์เนม ยี่ห้อจีนชื่อดัง และสินค้านำเข้า รวมถึงมีของกินพื้นเมืองให้ท่านเลือกสรร และชูปเปอร์มาเกตท้องถิ่นให้ท่านซื้อของพื้นเมืองเป็นของฝาก

เย็น อิสระอาหารเย็นเพื่อความสะดวกในการท่องเที่ยว
จากนั้น พักที่ **CHANGSHA YISHANG HOTEL** หรือระดับเทียบเท่า ★★★★★

วันที่หก **OUTLET • สนามบินฉางซาหวงฮวา • สนามบินดอนเมือง กรุงเทพฯ**

๑๑ (เช้า/-/-)

เช้า ๑๑ บริการอาหารเช้า ณ ห้องอาหารโรงแรม

จากนั้น นำท่านเดินทางสู่ **OUTLETS** ให้ท่านอิสระเลือกซื้อสินค้าแบรนด์ชั้นนำกว่า 600 แบรนด์ เช่น HugoBoss, Ermenegildo Zegna, MAXMARA, Dunhill, KENZO, ST.JOHN, CANALI, Swarovski, GANT, Timberland เป็นต้น นอกจากนี้ภายในยังมีร้านอาหาร, เครื่องดื่ม ให้ท่านได้เลือกชิมอีกด้วย

ได้เวลาสมควรนำท่านเดินทางสู่สนามบิน

14.35 น. ออกเดินทางสู่ สนามบินดอนเมือง โดยเที่ยวบินที่ SL935 (ไม่บริการอาหารบนเครื่อง)

16.50 น. เดินทางถึง กรุงเทพฯ โดยสวัสดิภาพ พร้อมความประทับใจมิรู้ลืม

ค่าทิปคนขับรถ และมีคฤศก์ท้องถิ่น
ท่านละ 1,500 บาท/ทริป/ลูกทัวร์ 1 ท่าน

** ทิปหัวหน้าทัวร์ตามความพึงใจในบริการของท่าน **

ราคา INFANT (อายุไม่ถึง 2 ปี บริบูรณ์ ณ
วันเดินทางกลับ) ท่านละ 10,000 บาท
อัตรานี้รวมรายการทัวร์ และตั๋วเครื่องบินแล้ว

อัตราค่าบริการและเงื่อนไขรายการท่องเที่ยว

ฉางซา จางเจียเจีย ภูเขาอวตาร เมืองโบราณฟูหรงเจิน เพิ่งหวง 6 วัน 5 คืน

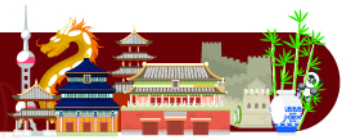
วันเดินทาง	ราคาผู้ใหญ่+เด็ก พัก 2-3 ท่าน	ราคาไม่รวม ตั๋วเครื่องบิน	พักเดี่ยว (ชำระเพิ่ม)
03 - 08 กันยายน 2567	27,999	22,999	5,000
18 - 23 กันยายน 2567	27,999	22,999	5,000
12 - 17 ตุลาคม 2567	30,999	25,999	5,000
13 - 18 ตุลาคม 2567	30,999	25,999	5,000
06 - 11 พฤศจิกายน 2567	28,999	23,999	5,000
15 - 20 พฤศจิกายน 2567	28,999	23,999	5,000
26 พฤศจิกายน - 01 ธันวาคม 2567	28,999	23,999	5,000
01 - 06 ธันวาคม 2567	30,999	25,999	5,000
05 - 10 ธันวาคม 2567	30,999	25,999	5,000
10 - 15 ธันวาคม 2567	29,999	24,999	5,000
17 - 22 ธันวาคม 2567	28,999	23,999	5,000

20 - 25 ธันวาคม 2567	29,999	24,999	5,000
26 - 31 ธันวาคม 2567	33,999	28,999	6,000

โปรดอ่านอย่างละเอียด:

- เนื่องจากห้องพักของโรงแรมในประเทศจีนนั้น มีห้องพักประเภท DOUBLE BED (DBL) ค่อนข้างจำกัด หากลูกค้ามีความประสงค์จะพักห้องประเภทนี้ กรุณาแจ้งเจ้าหน้าที่ล่วงหน้าก่อนทำการจองเท่านั้น
- บริษัทฯ จะยึดประเภทห้องพักตามใบจองจากบริษัทเอเจนซีที่ท่านทำการจองทัวร์มาเท่านั้น หากมีการปรับเปลี่ยนห้องพักในระยะเวลาใกล้วันเดินทาง บริษัทฯ ขอสงวนสิทธิ์เปลี่ยนแปลงประเภทห้องพัก หรือเรียกเก็บค่าใช้จ่ายเพิ่มเติม
- โรงแรมที่ระบุในรายการทัวร์เป็นเพียงโรงแรมที่นำเสนอเบื้องต้นเท่านั้น ซึ่งอาจจะมีการเปลี่ยนแปลง แต่โรงแรมที่เข้าพักจะเป็นระดับเดียวกันเท่านั้น ตามมาตรฐานโรงแรมประเทศจีน
- โปรแกรมที่มีการเดินทางด้วยรถไฟความเร็วสูง อาจจะมีการปรับเปลี่ยนขบวนหรือรอบรถไฟ และหากมีการเปลี่ยนแปลงคนเดินทาง จะต้องทำการออกตั๋วรถไฟความเร็วสูงใหม่เท่านั้น ไม่สามารถเปลี่ยนแปลงชื่อผู้เดินทางได้ทุกกรณี
- **โปรแกรมทัวร์ไม่รวมค่าวีซ่า ทางบริษัทฯ ขอสงวนสิทธิ์ไม่หักคืนค่าวีซ่าทุกกรณี เนื่องจากทางรัฐบาลไทย-จีนประกาศยกเลิกวีซ่า (ตั้งแต่ 1 มี.ค. 67 เป็นต้นไป) หากมีการเปลี่ยนแปลงจะยึดตามเงื่อนไขท้ายรายการระบุ**
- **ข้อความสำคัญ!** พาสปอร์ตต้องมีอายุการใช้งาน **ไม่ต่ำกว่า 6 เดือน** นับจากวันที่เดินทางกลับเข้าประเทศไทย และมีหน้าว่างสำหรับลงตราประทับวีซ่า และประทับตราเข้า-ออกประเทศ **อย่างน้อย 2 หน้าเต็ม**

เงื่อนไขการสำรองที่นั่งและการยกเลิกตั๋ว



การจองตั๋ว

- กรุณาจองตั๋วล่วงหน้า ก่อนการเดินทาง พร้อมชำระมัดจำ **10,000** บาท ส่วนที่เหลือชำระทันทีก่อนการเดินทางไม่น้อยกว่า 21 วัน มิฉะนั้นถือว่าท่านยกเลิกการเดินทางโดยอัตโนมัติ (ช่วงเทศกาลกรุณาชำระก่อนเดินทาง 30 วัน)

กรณียกเลิก : จอยกรุป

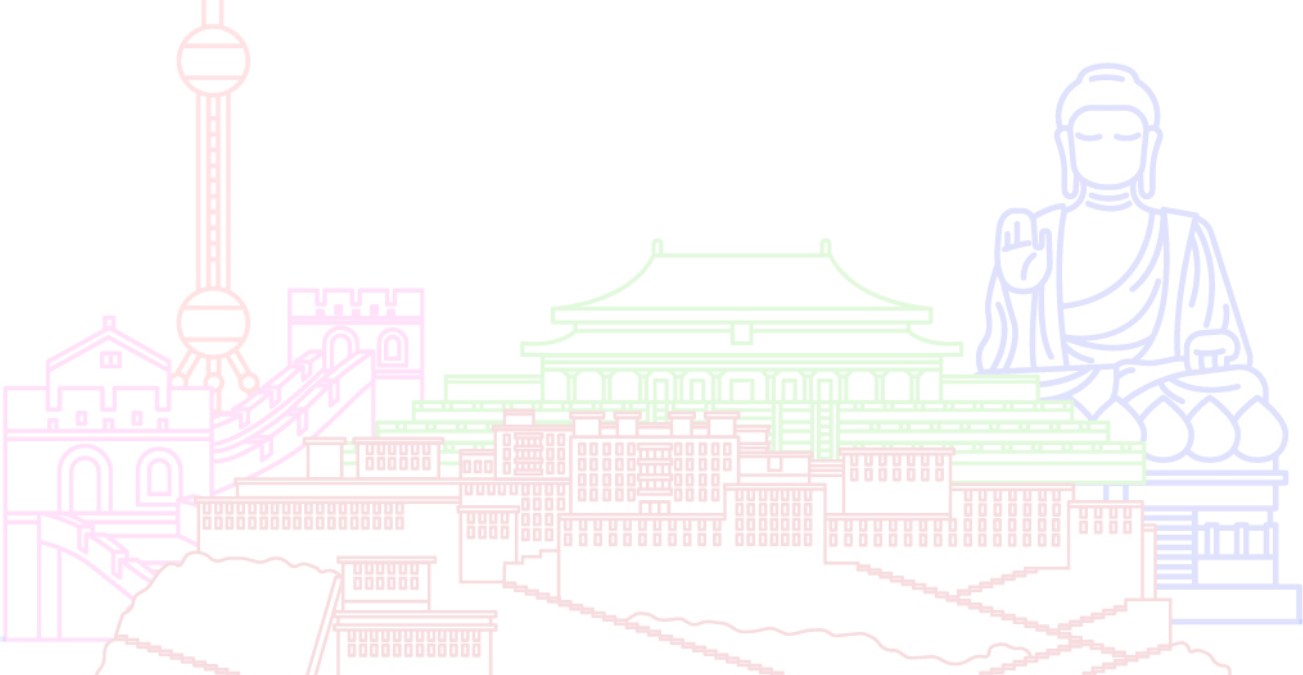
- ยกเลิกก่อนการเดินทาง 45 วันขึ้นไป บริษัทฯ จะคืนเงินค่ามัดจำให้ทั้งหมด โดยหักค่าใช้จ่ายที่เกิดขึ้นจริง **ยกเว้นในกรณีวันหยุดเทศกาล, วันหยุดนักขัตฤกษ์ ยกเลิกก่อนการเดินทาง 60 วัน จะคืนเงินค่ามัดจำให้ทั้งหมด โดยหักค่าใช้จ่ายที่เกิดขึ้นจริง (ค่าใช้จ่ายที่เกิดขึ้นจริง อาทิเช่น ค่าตั๋วเครื่องบิน ค่าโรงแรม ฯลฯ)**
- ยกเลิกการเดินทาง 45 วัน ก่อนการเดินทาง หักค่าตั๋ว 50% จากราคาขาย และหักค่าใช้จ่ายที่เกิดขึ้นจริงทั้งหมดไม่ว่ากรณีใดๆ ทั้งสิ้น (ค่าใช้จ่ายที่เกิดขึ้นจริง อาทิเช่น ค่าตั๋วเครื่องบิน ค่าโรงแรม ฯลฯ)
- ยกเลิกการเดินทาง 30 วัน ก่อนการเดินทาง บริษัทฯ ขอสงวนสิทธิ์เก็บเงินค่าตั๋วทั้งหมดไม่ว่ากรณีใด ๆ ทั้งสิ้น

กรณียกเลิก : ตัดกรุป

- ยกเลิกหรือเลื่อนการเดินทางต้องทำก่อนการเดินทาง 60 วัน บริษัทฯ จะคืนเงินค่ามัดจำให้ทั้งหมด **ยกเว้นในกรณีวันหยุดเทศกาล, วันหยุดนักขัตฤกษ์ ทางบริษัทฯ ขอสงวนสิทธิ์ยึดเงินมัดจำโดยไม่มีเงื่อนไขใดๆทั้งสิ้น**
- ยกเลิกการเดินทางภายใน 60 วัน **ทางบริษัทฯ ขอสงวนสิทธิ์ยึดเงินมัดจำโดยไม่มีเงื่อนไขใดๆทั้งสิ้น**
- ยกเลิกการเดินทางหลังชำระเต็มจำนวน **ทางบริษัทฯ ขอสงวนสิทธิ์เก็บเงินค่าตั๋วทั้งหมดโดยไม่มีเงื่อนไขใดๆทั้งสิ้น**

กรณีเจ็บป่วย

- กรณีเจ็บป่วย จนไม่สามารถเดินทางได้ ซึ่งจะต้องมีใบรับรองแพทย์จากโรงพยาบาลรับรอง บริษัทฯ จะทำการเลื่อนการเดินทางของท่านไปยังคณะต่อไป แต่ทั้งนี้ท่านจะต้องเสียค่าใช้จ่ายที่ไม่สามารถยกเลิกหรือเลื่อนการเดินทางได้ตามความเป็นจริง
- ในกรณีเจ็บป่วยกะทันหันก่อนล่วงหน้าเพียง 7 วันทำการ ทางบริษัทฯ ขอสงวนสิทธิ์ในการคืนเงินทุกกรณี



กรณีจองตั๋ววันหยุดเทศกาล, วันหยุดนักขัตฤกษ์, วันหยุดยาวต่อเนื่อง และได้มีการแจ้งยกเลิกตั๋วทางบริษัทฯ ขอสงวนสิทธิ์เก็บค่าตั๋วทั้งหมด โดยไม่มีเงื่อนไขใดๆ ทั้งสิ้น

อัตราค่าบริการรวม

- ✖️ ตัวเครื่องบินไป - กลับพร้อมคนละ (ไม่สามารถสะสมไมล์ได้)
- ✖️ ภาษีน้ำมันและภาษีตัวทุกชนิด (สงวนสิทธิ์เก็บเพิ่มหากสายการบินปรับขึ้นก่อนวันเดินทาง)
- ✖️ ค่าระวางน้ำหนักกระเป๋า ตามที่สายการบินกำหนด
- ✖️ ที่พักโรงแรมตามรายการ ที่พักห้องละ 2-3 ท่าน (กรณีที่โรงแรมไม่มีห้องพักสำหรับ 3 ท่าน ลูกค้ายจะต้องเพิ่มเงินเป็นห้องพักห้องเดียว)
- ✖️ มื้ออาหารตามรายการระบุ (สงวนสิทธิ์ในการสลับมื้อหรือเปลี่ยนแปลงเมนูอาหารตามสถานการณ์)
- ✖️ ค่าน้ำดื่มบนรถวันละ 1 ขวด/ท่าน
- ✖️ ค่าเข้าชมสถานที่ท่องเที่ยวตามรายการระบุ
- ✖️ ค่ารถโค้ช รับ-ส่ง สถานที่ท่องเที่ยวตามรายการระบุ
- ✖️ ประกันอุบัติเหตุวงเงิน 1,000,000 บาท (เป็นไปตามเงื่อนไขตามกรมธรรม์)

*เงื่อนไขประกันการเดินทาง ค่าประกันอุบัติเหตุและค่ารักษาพยาบาล คุ่มครองเฉพาะกรณีที่ได้รับอุบัติเหตุของผู้เดินทาง ระหว่างการเดินทาง ไม่คุ้มครองถึงการสูญเสียทรัพย์สินส่วนตัวและไม่คุ้มครองโรคประจำตัวและปัญหาสุขภาพอื่นๆ

อัตราค่าบริการไม่รวม

- ✖️ ภาษีมูลค่าเพิ่ม 7% และภาษีหัก ณ ที่จ่าย 3%
- ✖️ ค่าทำหนังสือเดินทางไทย และค่าธรรมเนียมสำหรับผู้ถือพาสปอร์ตต่างชาติ
- ✖️ ค่าน้ำหนักกระเป๋าเดินทางในกรณีที่เกินกว่าสายการบินกำหนด
- ✖️ ค่าใช้จ่ายส่วนตัว อาทิ อาหารและเครื่องดื่มที่สั่งเพิ่มพิเศษ, โทรศัพท์-โทรสาร, อินเทอร์เน็ต, มินิบาร์, ซักรีดที่ไม่ได้ระบุไว้ในรายการ
- ✖️ ค่าใช้จ่ายอันเกิดจากความล่าช้าของสายการบิน, อุบัติภัยทางธรรมชาติ, การประท้วง, การจลาจล, การนัดหยุดงาน, การถูกปฏิเสธไม่ให้ออกและเข้าเมืองจากเจ้าหน้าที่ตรวจคนเข้าเมืองและเจ้าหน้าที่กรมแรงงานทั้งที่เมืองไทยและต่างประเทศซึ่งอยู่นอกเหนือความควบคุมของบริษัทฯ
- ✖️ ค่าทิปไกด์ท้องถิ่น, พนักงานขับรถ รวมทั้งทิป 1,500 บาท/ทริป/ลูกทัวร์ 1 ท่าน
- ✖️ ค่าใช้จ่ายที่เกี่ยวข้องกับโรค COVID-19 ทุกกรณี
- ✖️ ค่าวีซ่าท่องเที่ยวเข้าประเทศจีน กรณีทางรัฐบาลจีนประกาศยกเลิกฟรีวีซ่า หรือเดินทางเข้าประเทศจีนเกิน 180 วัน/ปี ทั้งนี้ขึ้นอยู่กับประกาศของทางรัฐบาลจีนเป็นหลัก
- ✖️ ค่าดำเนินการวีซ่าจีนสำหรับชาวต่างชาติที่ไม่ได้รับการยกเว้นวีซ่า ผู้เดินทางต้องเป็นผู้ดำเนินการยื่นวีซ่าด้วยตนเอง และชำระค่าธรรมเนียมวีซ่าจีนสำหรับชาวต่างชาติหรือต่างด้าว

****ทิปหัวหน้าทัวร์ ไม่บังคับ ขึ้นอยู่กับความพึงพอใจของท่าน****



กรณีที่ท่านต้องออกตัวภายใน เช่น (ตัวเครื่องบิน, ตัวรถทัวร์, ตัวรถไฟ) กรุณาสอบถามที่เจ้าหน้าที่ทุกครั้ง ก่อนทำการออกตัว เนื่องจากสายการบินอาจมีการปรับเปลี่ยนไฟล์บิน หรือเวลาบินโดยไม่ได้แจ้งให้ทราบล่วงหน้า ทางบริษัทฯ จะไม่รับผิดชอบใด ๆ ในกรณี ถ้าท่านออกตัวภายในโดยไม่แจ้งให้ทราบและหากไฟล์บินมีการปรับเปลี่ยนเวลาบินเพราะถือว่าท่านยอมรับในเงื่อนไขดังกล่าว

เงื่อนไขอื่น ๆ



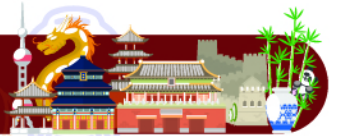
- บริษัทฯ ขอสงวนสิทธิ์ในการเก็บค่าใช้จ่ายทั้งหมด กรณีท่านยกเลิกการเดินทางและมีผลทำให้คณะเดินทางไม่ครบตามจำนวนที่บริษัทฯ กำหนดไว้ (15 ท่านขึ้นไป) เนื่องจากเกิดความเสียหายต่อทางบริษัทฯ และผู้เดินทางอื่นที่เดินทางในคณะเดียวกัน บริษัทฯต้องนำไปชำระค่าเสียหายต่าง ๆ ที่เกิดจากการยกเลิกของท่าน
- กรณีที่ท่านต้องออกตัวภายใน เช่น (ตัวเครื่องบิน, ตัวรถทัวร์, ตัวรถไฟ) กรุณาสอบถามที่เจ้าหน้าที่ทุกครั้งก่อนทำการออกตัว เนื่องจากสายการบินอาจมีการปรับเปลี่ยนพลับบิน หรือเวลาบิน โดยไม่ได้แจ้งให้ทราบล่วงหน้า ทางบริษัทฯ จะไม่รับผิดชอบใดๆ ในกรณี ถ้าท่านออกตัวภายในโดยไม่แจ้งให้ทราบและหากพลับบินมีการปรับเปลี่ยนเวลาบินเพราะถือว่าท่านยอมรับในเงื่อนไขดังกล่าว
- กรณีผู้เดินทางที่ต้องการความช่วยเหลือเป็นพิเศษ เช่น การขอใช้วีลแชร์ที่สนามบิน กรุณาแจ้งบริษัทฯ อย่างน้อย 7 วัน ก่อนการเดินทาง หรือเริ่มตั้งแต่ท่านจองทัวร์ มิฉะนั้นทางบริษัทฯ ไม่สามารถจัดการได้ล่วงหน้า ทางบริษัทฯ ขอสงวนสิทธิ์ในการเรียกเก็บค่าใช้จ่ายตามจริงที่เกิดขึ้นกับผู้เดินทาง (ถ้ามี)
- กรณีท่านเป็นอิสลาม ไม่สามารถทานอาหารบางประเภทได้ โปรดระบุให้ชัดเจนก่อนทำการจอง กรณีแจ้งล่วงหน้าก่อนเดินทาง กะทันหัน อาจมีค่าใช้จ่ายเพิ่มเติม
- กรณีใช้หนังสือเดินทางราชการ (เล่มน้ำเงิน) เดินทางเพื่อการท่องเที่ยวเกี่ยวกับคณะทัวร์ หากท่านถูกปฏิเสธในการเข้า - ออกประเทศ ใดๆ ก็ตาม ทางบริษัทฯ ขอสงวนสิทธิ์ไม่คืนค่าทัวร์และรับผิดชอบใดๆ ทั้งสิ้น
- เมื่อท่านได้ชำระเงินมัดจำหรือทั้งหมด ทางบริษัทฯ จะถือว่าท่านรับทราบและยอมรับในเงื่อนไขต่างๆ ของบริษัทฯ ที่ได้ระบุไว้ในรายการทัวร์ทั้งหมด

โรงแรมที่พัก



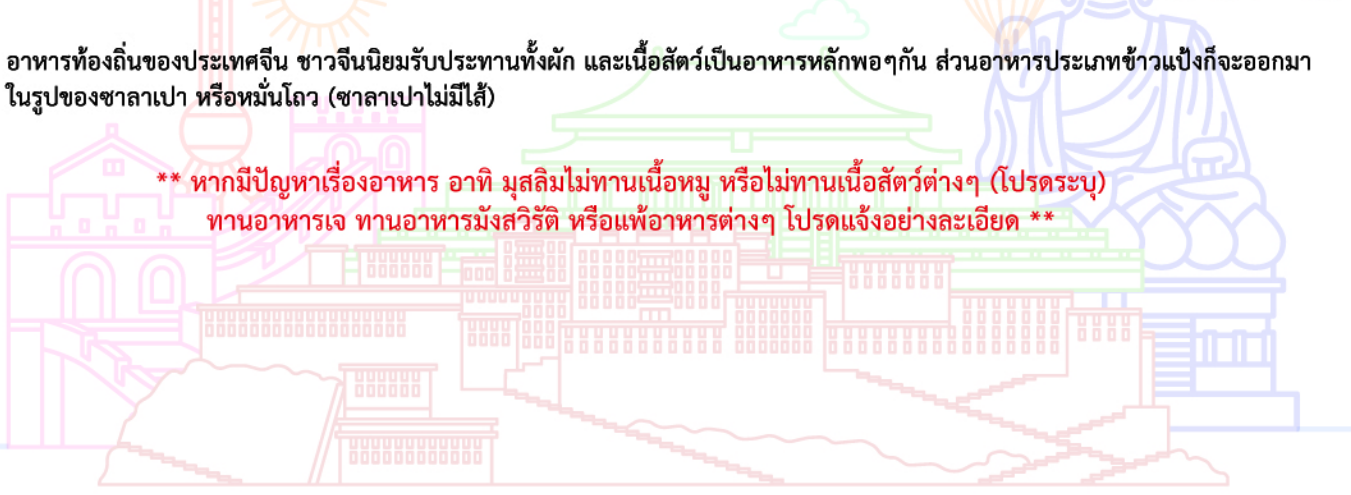
- 📌 เนื่องจากห้องพักของโรงแรมในประเทศจีนนั้น มีห้องพักประเภท DOUBLE BED (DBL) คอนข้างจำกัด หากลูกค้ามีความประสงค์จะพักห้องประเภทนี้ ควรแจ้งเจ้าหน้าที่ล่วงหน้าก่อนทำการจอง บริษัทฯ จะยึดประเภทห้องพักตามใบจองจากบริษัทเองจนเสร็จที่ท่านทำการจองทัวร์มาเท่านั้น หากมีการปรับเปลี่ยนห้องพักในระยะเวลาใกล้วันเดินทาง บริษัทฯ ขอสงวนสิทธิ์เปลี่ยนแปลงประเภทห้องพักโรงแรมที่ระบุในรายการทัวร์ เป็นเพียงโรงแรมที่นำเสนอเบื้องต้นเท่านั้น ซึ่งอาจจะมีการเปลี่ยนแปลง แต่โรงแรมที่เข้าพักจะเป็นโรงแรมระดับเดียวกันเท่านั้น (มาตรฐานประเทศจีน)

อาหาร



- 📌 อาหารท้องถิ่นของประเทศจีน ชาวจีนนิยมรับประทานทั้งผัก และเนื้อสัตว์เป็นอาหารหลักพอกๆกัน ส่วนอาหารประเภทข้าวแป้งก็จะออกมาในรูปของซาลาเปา หรือหมั่นโถว (ซาลาเปาไม่มีไส้)

**** หากมีปัญหาเรื่องอาหาร อาทิ มุสลิมไม่ทานเนื้อหมู หรือไม่ทานเนื้อสัตว์ต่างๆ (โปรดระบุ) ทานอาหารเจ ทานอาหารมังสวิรัต หรือแพ้อาหารต่างๆ โปรดแจ้งอย่างละเอียด ****



รายละเอียดเพิ่มเติม



- บริษัทฯ มีสิทธิ์ในการเปลี่ยนแปลงโปรแกรมทัวร์ในกรณีที่เกิดเหตุสุดวิสัยจนไม่อาจแก้ไขได้
- เที่ยวบิน, ราคาและรายการท่องเที่ยว สามารถเปลี่ยนแปลงได้ตามความเหมาะสมโดยคำนึงถึงผลประโยชน์ของผู้เดินทางเป็นสำคัญ
- หนังสือเดินทางต้องมีอายุการใช้งานเหลือไม่น้อยกว่า 6 เดือน และบริษัทฯ รับผิดชอบผู้ที่มีจุดประสงค์เดินทางเพื่อท่องเที่ยวเท่านั้น (หนังสือเดินทางต้องมีอายุเหลือใช้งานไม่น้อยกว่า 6 เดือน บริษัทฯ ไม่รับผิดชอบหากอายุเหลือไม่ถึงและไม่สามารถเดินทางได้)
- ทางบริษัทฯ จะไม่รับผิดชอบใดๆ ทั้งสิ้น หากเกิดความล่าช้าของสายการบิน, สายการบินยกเลิกบิน , การประท้วง, การนัดหยุดงาน, การก่อกองจลาจลหรือกรณีท่านถูกปฏิเสธการเข้าหรือออกเมืองจากเจ้าหน้าที่ตรวจคนเข้าเมือง หรือ เจ้าหน้าที่กรมแรงงานทั้งจากไทยและต่างประเทศซึ่งอยู่นอกเหนือความรับผิดชอบของบริษัทฯ หรือเหตุภัยพิบัติทางธรรมชาติ (ซึ่งลูกค้าจะต้องยอมรับในเงื่อนไขในกรณีที่เกิดเหตุสุดวิสัย ซึ่งอาจจะปรับเปลี่ยนโปรแกรมตามความเหมาะสม)
- ทางบริษัทฯ จะไม่รับผิดชอบใดๆ ทั้งสิ้น หากผู้เดินทางประสบเหตุสภาวะฉุกเฉินจากโรคประจำตัว ซึ่งไม่ได้เกิดจากอุบัติเหตุ ในรายการท่องเที่ยว (ซึ่งลูกค้าจะต้องยอมรับในเงื่อนไขในกรณีที่เกิดเหตุสุดวิสัย ซึ่งอยู่นอกเหนือความรับผิดชอบของบริษัทฯ)
- ทางบริษัทฯ จะไม่รับผิดชอบใดๆ ทั้งสิ้น หากท่านใช้บริการของทางบริษัทฯ ไม่ครบ อาทิ ไม่เที่ยวบางรายการ, ไม่ทานอาหารบางมื้อ, เพราะค่าใช้จ่ายทุกอย่างทางบริษัทฯ ได้ชำระค่าใช้จ่ายให้ตัวแทนต่างประเทศแบบเหมาจ่ายขาด ก่อนเดินทางเรียบร้อยแล้ว เป็นการชำระเหมาขาด
- ทางบริษัทฯ จะไม่รับผิดชอบใดๆ ทั้งสิ้น หากเกิดสิ่งของสูญหายจากการโจรกรรมและหรือเกิดอุบัติเหตุที่เกิดจากความประมาทของนักท่องเที่ยวเองหรือในกรณีที่กระเป๋าเกิดสูญหายหรือชำรุดจากสายการบิน
- กรณีที่การตรวจคนเข้าเมืองทั้งที่กรุงเทพฯ และในต่างประเทศปฏิเสธมิให้เดินทางออกหรือเข้าประเทศที่ระบุไว้ในรายการเดินทางบริษัทฯ ขอสงวนสิทธิ์ที่จะไม่คืนค่าบริการไม่ว่ากรณีใดๆ ทั้งสิ้น
- ตัวเครื่องบินเป็นตัวราคาพิเศษ กรณีที่ท่านไม่เดินทางพร้อมคณะไม่สามารถนำมาเลื่อนวันหรือคืนเงินและไม่สามารถเปลี่ยนชื่อได้ หากมีการปรับราคาบัตรโดยสารสูงขึ้น ตามอัตราค่าน้ำมันหรือค่าเงินแลกเปลี่ยน ทางบริษัทฯ ขอสงวนสิทธิ์ปรับราคาตัวดังกล่าว
- เมื่อท่านตกลงชำระเงินไม่ว่าทั้งหมดหรือบางส่วนผ่านตัวแทนของบริษัทฯ หรือชำระโดยตรงกับทางบริษัทฯ ทางบริษัทฯ จะถือว่าท่านได้ยอมรับในเงื่อนไขข้อตกลงต่างๆ ที่ได้ระบุไว้ข้างต้นนี้แล้วทั้งหมด
- กรุ๊ปที่เดินทางช่วงวันหยุดหรือเทศกาลที่ต้องการันตีมัดจำกับสายการบินหรือผ่านตัวแทนในประเทศหรือต่างประเทศ รวมถึงเที่ยวบินพิเศษ เช่น Charter Flight, Extra Flight จะไม่มีการคืนเงินมัดจำหรือค่าทัวร์ทั้งหมด
- ในกรณีของ PASSPORT นั้น จะต้องไม่มีการชำรุด เปียกน้ำ การขีดเขียนรูปต่างๆ หรือแม้กระทั่งตราปั๊มลายการ์ตูน ที่ไม่ใช่การประทับตราอย่างเป็นทางการของตม. กรุณาตรวจสอบ PASSPORT ของท่านก่อนการเดินทางทุกครั้ง หาก ตม.ปฏิเสธการเข้า-ออกเมืองของท่าน ทางบริษัทฯ จะไม่รับผิดชอบใดๆ ทั้งสิ้น
- กรณีมี "คดีความ" ที่ไม่อนุญาตให้ท่านเดินทางออกนอกประเทศได้ โปรดทำการตรวจสอบก่อนการจองทัวร์ว่าท่านสามารถเดินทางออกนอกประเทศได้หรือไม่ ถ้าไม่สามารถเดินทางได้ ซึ่งเป็นสิ่งที่อยู่เหนือการควบคุมของบริษัทฯ ทางบริษัทฯ จะไม่รับผิดชอบใดๆ ทั้งสิ้น
- กรณี "หญิงตั้งครรภ์" ท่านจะต้องมีใบรับรองแพทย์ ระบุชัดเจนว่าสามารถเดินทางออกนอกประเทศได้ รวมถึงรายละเอียดอายุครรภ์ที่ชัดเจน สิ่งนี้อยู่เหนือการควบคุมของบริษัทฯ ทางบริษัทฯ จะไม่รับผิดชอบใดๆ ทั้งสิ้น
- ภาพที่ใช้เพื่อการโฆษณาเท่านั้น



ก่อนตัดสินใจจองทัวร์ควรอ่านเงื่อนไขการเดินทางและรายการทัวร์อย่างละเอียด
ทุกหน้าอย่างถี่ถ้วนแล้วจึงมัดจำเพื่อประโยชน์ของท่านเอง