



license No. 11/08839

**HOLIDAYS PLAYFUL CO.,LTD.**

**บริษัท ฮอลิเดย์ส เพลย์ฟูล จำกัด**

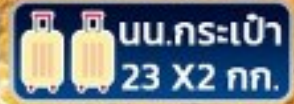
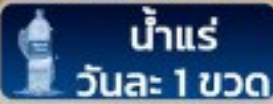
39/498 หมู่บ้านพิพรพงษ์ ซอยวิภาวดีรังสิต 84 แขวงสนามบิน เขตดอนเมือง กรุงเทพมหานคร 10210  
39/498 Phipornpong Village , VibhavadiRangsit 84 , Sanam Bin , Donmuang, Bangkok 10210

Tel. 02 103 2298 , 095 575 9898 , 086 546 1708 E-Mail : holidaysplayful.sale@gmail.com Line ID : holidaysplayful , atenangle

BJ-KUSATSU1023



# STUNNING HAKUBA KAMIKOCHI GERO ONSEN



พักสบายตากะ

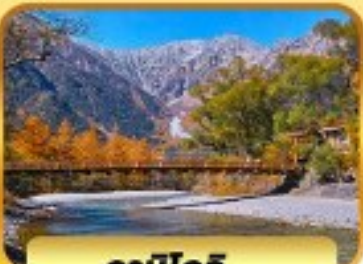
ONSEN HOTEL ICHII HAKUBA HOTEL MERCURE BIWAKO YUKAI GERO ONSEN



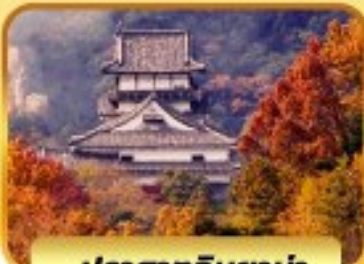
กิจกรรมเก็บแอปเปิ้ล



ชมยูนากะ



คามิโคจิ



ปราสาทอินุยาม่า

**23-29 ตุลาคม 2567**  
\*วันหยุดปิยมหาราช

**69,900.-**

**ไฮไลท์**

อาคิคุะ นั่งกระเช้าชมวิวอาคิคุะอิวาตากะ  
เมืองคามิโคจิ สะพานคัปปะบาชิ  
เมืองกุโจอาจิมีง กิจกรรมทำอาหารจำลอง  
ซ็อบบิง ซินไซบาชิ คารุยชาว่าเอ้าท์เล็ต อีออน

# STUNNING HAKUBA KAMIKOCHI GERO ONSEN

## 7D4N – JAPAN AIRLINES



BJ-KUSATSU1023



# STUNNING HAKUBA KAMIKOCHI GERO ONSEN



พักน้ายูบาทาเกะ

ONSEN HOTEL ICHII

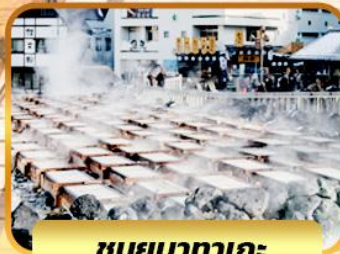
HAKUBA HOTEL

MERCURE BIWAKO

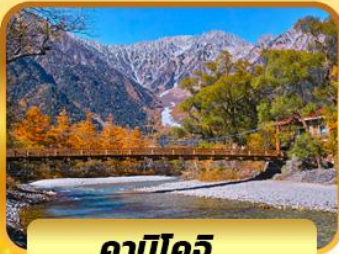
YUKAI GERO ONSEN



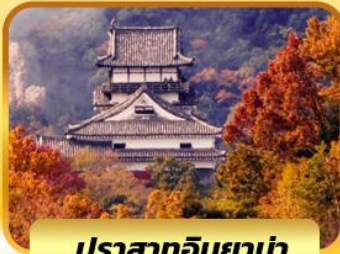
กิจกรรมเก็บแอปเปิ้ล



ชมยูบาทาเกะ



คามิโคจิ



ปราสาทอินุยาม่า

23-29 ตุลาคม 2567  
\*วันหยุดปิยมหาราช

**69,900.-**

ไฮไลท์

ฮาคุบะ นั่งกระเช้าชมวิวฮาคุบะอิวาทาเกะ  
เมืองคามิโคจิ สะพานคัปปะบาชิ  
เมืองกุโจฮาจิมัง กิจกรรมทำอาหารจำลอง  
ซ้อปปิง ซินไซบาชิ คาบุชิซาวาเอะอิเกะอิเอะอิเอะอิเอะ

กำหนดการเดินทาง	ผู้ใหญ่พักห้องละ 2-3 ท่าน	เด็กมีเตียงพักกับ ผู้ใหญ่ 1-2 ท่าน [อายุ 8-12 ปี]	เด็กไม่มีเตียงพัก กับผู้ใหญ่ 2 ท่าน [อายุ 2-7 ปี]	พักเดี่ยวเพิ่ม	JOINLAND
23 - 29 ตุลาคม 2567 <b>(วันหยุดปิยมหาราช)</b>	<b>69,900.-</b>	69,900.- JAL ไม่มีราคาตัวเด็ก	61,900.-	9,900.-	44,900.-



วันที่	โปรแกรมการเดินทาง	เช้า	บ่าย	ค่ำ	โรงแรม
1	กรุงเทพฯ-สนามบินสุวรรณภูมิ	-	-	-	-
2	สนามบินฮาเนดะ-เมืองเก่าคาวาโกเอะ-หอน้ำพุร้อนคิโนะ-เมืองคัสซัทซึ-ชมยูบะทาเกะ-แช่น้ำแร่	✈	○	○	KUSATSU ONSEN HOTEL หรือเทียบเท่า 🏨
3	ถนนคารุซาวะกินซ่า-โบสถ์อนุสรณ์ของซอร์ว -คารุซาวะเอาท์เล็ต-ฮาคุบะ-แช่น้ำแร่	○	✗	○	HAKUBA ONSEN HOTEL หรือเทียบเท่า 🏨
4	นั่งกระเช้าชมวิวฮาคุบะอิวาทาเกะ-กิจกรรมเก็บแอปเปิ้ล-คามิโคจิ-สะพานคัปปะบาชิ	○	○	○	GERO ONSEN HOTEL หรือเทียบเท่า
5	เมืองกุโจฮาจิมัง-กิจกรรมทำอาหารจำลอง-ปราสาทอินุยาม่า-ย่านโบราณโจกามาจิ-ศาลเจ้าซังโคอินาริ-แช่น้ำแร่	○	○	○	BIWAKO HOTEL 🏨 หรือเทียบเท่า
6	เมืองโอซาก้า-ย่านชินไซบาชิ-ออนเซน-สนามบินคันไซ	○	✗	✗	
7	กรุงเทพฯ	✈			

## วันที่หนึ่ง: กรุงเทพฯ – สนามบินสุวรรณภูมิ

19.00 น. นัดพบกันที่สนามบินสุวรรณภูมิ ชั้น 4 ประตู 7 เคาน์เตอร์ P สายการบินเจแปนแอร์ไลน์  
จุดนัดพบป้ายบริษัท เจ้าหน้าที่บริการช่วยเหลือสัมภาระและกระเป๋าเดินทาง

22.05 น. ออกเดินทางสู่สนามบินฮาเนดะ ด้วยเที่ยวบิน JL 034 สายการบินเจแปนแอร์ไลน์

เที่ยวบินขาไป JL 034 BKK-HND 22.05-06.10

เที่ยวบินขากลับ JL 727 KIX-BKK 01.20-05.50

**\*\* การจัดที่นั่งของกรุ๊ปเป็นไปตามเงื่อนไขของสายการบิน ทางทัวร์ไม่สามารถจัดที่นั่งได้ \*\***

**\*\* บริการท่านด้วยอาหารแบบ FULL SERVICE โหลดสัมภาระท่านละ 2 ชิ้น ขึ้นละ 23 กิโล\*\***



**\*\*\*สำคัญสำหรับการจองทัวร์ สำหรับอาหารทุกมื้อรบกวนทุกท่านในคณะโปรดระบุรายบุคคลว่าไม่ทานเนื้อวัว / เนื้อหมู / ปลาดิบ / มังสวิรัติ / หรือแพ้อาหารประเภทใดบ้าง มีผลต่อการจัดอาหารให้ในบางมื้อที่เป็นอาหารท้องถิ่นที่ไม่สามารถเปลี่ยนแปลงหน้างานได้ \*\*\***

## วันที่สอง : สนามบินฮาเนดะ – เมืองเก่าคาวาโกเอะ – หอระฆังทาคิโนะ – เมืองคุสัทซึ – ชมยุบาทาเกะ – แช่น้ำแร่

06.10 น. ถึง สนามบินฮาเนดะ ประเทศญี่ปุ่น นำท่านผ่านตรวจคนเข้าเมืองเป็นที่เรียบร้อย

**เมืองเก่าคาวาโกเอะ** มีชื่อเรียกอีกชื่อหนึ่งว่า “Little Edo” เพราะที่นี่มีสถาปัตยกรรมเก่าแก่ตั้งแต่สมัยเอโดะ จุดเด่นที่สำคัญคือ หอระฆังโบราณที่ทำหน้าที่บอกเวลามายาวนานกว่า 350 ปี และเป็นสัญลักษณ์ของเมือง นอกจากนั้นยังมีร้านรวงต่างๆ ทั้งร้านอาหาร คาเฟ่น่ารักๆ และร้านขนม โดยเฉพาะขนมมันหวาน ที่เป็นของขึ้นชื่อของที่นี่ กิจกรรมที่คนญี่ปุ่นและนักท่องเที่ยวต่างชาตินิยมทำก็คือ เดินเที่ยวชมเมือง ถ่ายรูปบรรยากาศฤดูใบไม้ร่วงสวยๆ และแวะชิมขนมมันหวานกัน

**จุดเช็คอินถ่ายรูป :** หอระฆังเมืองเก่า และ STARBUCK สไตล์เมืองเก่า

**ขนมต้องห้ามพลาด :** ไทยากิถั่วแดง และมันหวาน



กลางวัน      รับประทานอาหารกลางวัน ณ ร้านอาหารญี่ปุ่น

**เมืองคุสัทสึ** หนึ่งในแหล่งออนเซนเก่าแก่ที่มีชื่อเสียงของญี่ปุ่น ทั้งปริมาณน้ำแร่ในธรรมชาติที่มีปริมาณมากและคุณสมบัติรักษาโรคภัยต่างๆ บำรุงสุขภาพ **ชม ยูบาทาเกะ** เป็นสัญลักษณ์ใจกลางเมืองคุสัทสึ มีความหมายว่า “ฟุ้งน้ำร้อน” ซึ่งมีการส่งออกน้ำประมาณ 5,000 ลิตรต่อนาที ไอน้ำที่ลอยขึ้นมาและกลิ่นอายเฉพาะตัวของบ่อน้ำร้อนจะช่วยให้ท่านรู้สึกผ่อนคลาย **จุดเช็คอินถ่ายรูป** : ยูบาทาเกะ บ่อนอนเซนกลางเมือง



ค่ำ      รับประทานอาหารเย็น ณ ห้องอาหารโรงแรม



เข้าพัก ณ โรงแรม **KUSATSU ONSEN YOROKOBI NO YADO HOTEL** หรือเทียบเท่า



หลังจากรับประทานอาหารให้ท่านได้ผ่อนคลาย ความเมื่อยล้ากับการแช่ออนเซนตามอัธยาศัย

**\*\* ไม่แนะนำสำหรับผู้ที่มีโรคความดันโลหิตสูง \*\***

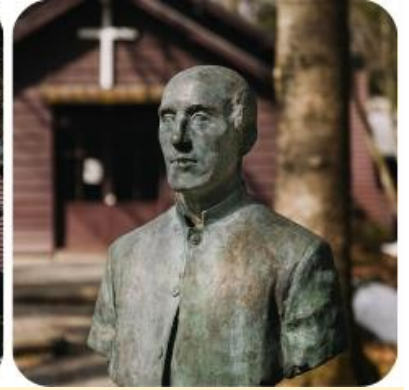
**\*\*กรณีพักผ่อนจนรบกวนลูกค้าแจ้งล่วงหน้าหากไม่สามารถนอนพื้นทาทามิได้ หรือต้องการรีเคสเตียง\*\***

**วันที่สาม :** ถนนคารุซาว่ากินซ่า – โบสถ์อนุสรณ์ของซอร์ – คารุซาว่าเอ๊าท์เล็ต – ฮาคุปะ –  
    **แช่น้ำแร่**

เช้า      รับประทานอาหารเช้า ณ ห้องอาหารของโรงแรม

**คารุซาว่ากินซ่า (Old Karuizawa Ginza Street)** บรรยากาศตามสองข้างทางที่เราเดินเข้ามาที่นั่น เต็มไปด้วยร้านรวงฟิลิปปินส์ แบรินด์ท้องถิ่นของญี่ปุ่น ผสมผสานไปกับร้านค้าแบรนด์ดัง ร้านอาหาร และคาเฟ่อยู่มากมายให้ได้มาละลายทรัพย์ตลอดเส้นทาง ใครที่อยากมาเดินถนนช้อปปิ้งฟิลิปปินส์ท่ามกลางร้านค้าที่

ตั้งอยู่กลางหุบเขา โอบล้อมไปด้วยอากาศของเมืองที่เย็นสบาย บริเวณสุดปลายทางถนนช้อปปิ้งคารุอิซาวะกินซ่า มีโบสถ์สำคัญประจำเมืองคารุอิซาวะที่ชื่อ **โบสถ์อนุสรณ์ของชอว์** (Karuzawa Shaw Memorial Church) โบสถ์เก่าแก่ที่สร้างขึ้นเพื่อระลึกถึงนักบุญ Alexander Croft Shaw บุคคลสำคัญของเมือง ที่มีส่วนช่วยทำให้เมืองคารุอิซาวะกลายมาเป็นเมืองตากอากาศชื่อดังมาจนถึงทุกวันนี้ตั้งอยู่ด้วย



**กลางวัน** **อิสระรับประทานกลางวัน ตามอัธยาศัย**

**คารุอิซาวะเอาท์เล็ต** เป็นศูนย์การค้ายักษ์ใหญ่และถือเป็นแลนด์มาร์คแห่งคารุอิซาวะ ที่นี่มีตั้งแต่ร้านค้าของแบรนด์แฟชั่นเครื่องแต่งกาย อาทิเช่น Adidas, Nike, Coach, Armani, Bally etc. ไปจนถึงร้านขายขนมและขนมหวานของคารุอิซาวะซึ่งสะดวกแก่การซื้อของฝาก หลังจากนั้นเดินทางสู่ **ฮาคุบะ**



**ค่ำ** **รับประทานอาหารค่ำ ณ ห้องอาหารของโรงแรม**



เข้าพัก ณ โรงแรม **HAKUBA ONSEN HOTEL** หรือเทียบเท่า



หลังจากรับประทานอาหารให้ท่านได้ผ่อนคลาย ความเมื่อยล้ากับการแช่อนเซนตามอัธยาศัย

**\*\* ไม่แนะนำสำหรับผู้ที่มีโรคความดันโลหิตสูง \*\***

**\*\*กรณีพักผ่อนจนรบกวนลูกค้าแจ้งล่วงหน้าหากไม่สามารถนอนพักผ่อนตามใจได้ หรือต้องการรีเคสเตียง\*\***

**วันที่สี่ :** นั่งกระเช้าชมวิวฮาคุบะอิวาทาเกะ – กิจกรรมเก็บแอปเปิ้ล – คามิโกจิ – สะพานคัปปะบาชิ – แชน้ำแร่

เช้า รับประทาน อาหารเช้า ณ ห้องอาหารของโรงแรม

**นั่งกระเช้าชมวิวฮาคุบะอิวาทาเกะ** ฤดูใบไม้เปลี่ยนสีที่บริเวณ ฮะคุบะ (Hakuba) เป็นแหล่งท่องเที่ยวชมความงดงามของใบไม้เปลี่ยนสีที่ติดอันดับแห่งหนึ่งในญี่ปุ่น HAKUBA MOUNTAIN HARBOR เป็นระเบียบชมวิวแบบพาโนรามาให้ทัศนียภาพที่เหนือชั้นของภูเขาโดยรอบ ระเบียบเปิดให้ใช้งานฟรี จุดเด่นมีระเบียบ Hakuba Sanzan ที่สามารถเห็นเทือกเขาแอลป์ที่เปลี่ยนสีแบบซันตันโคโย (Sandan Koyo) ซึ่งจะได้เห็นหิมะบนยอดเขา ไล่ระดับลงมาจะได้เห็นสีส้มของฤดูใบไม้เปลี่ยนสี และตรงตีนเขาจะได้เห็นสีเขียวของต้นโอ๊ค ที่มองจากความสูง 2,200 เมตร สามารถยืนถ่ายรูปและดื่มด่ำกับบรรยากาศได้อย่างเต็มอิ่ม และในบริเวณเดียวกันมีร้านเบเกอรี่ที่ชื่อ THE CITY BAKERY โดยทางเข้ามีที่นั่งบนระเบียบ สามารถเพลิดเพลินไปกับการจิบเครื่องดื่มอุ่นๆ และมองดูใบไม้เปลี่ยนสีในเวลาเดียวกัน



กลางวัน รับประทานกลางวัน ณ ร้านอาหารญี่ปุ่น

**กิจกรรมการเก็บแอปเปิ้ล** ให้ท่านสนุกสนานกับการเก็บแอปเปิ้ลสดๆ จากต้นว่ากันว่าแอปเปิ้ลนั้นดีต่อสุขภาพ หากทานวันละ 1 ผล ร่างกายจะแข็งแรงห่างไกลโรคร้ายไข้เจ็บ



**คามิโกจิ** สถานที่พักผ่อนหย่อนใจที่มีชื่อเสียงมากด้วยทิวทัศน์ที่สวยงามโดยเฉพาะในฤดูใบไม้เปลี่ยนสี ท่านจะประทับใจกับธรรมชาติ เทือกเขา สายน้ำ อันสวยงาม แหล่งชมธรรมชาติยามใบไม้เปลี่ยนสีที่สวยงามที่สุดแห่งหนึ่งของญี่ปุ่น เพลิดเพลินกับทิวทัศน์ของ **สะพานคัปปะบาชิ** สัญลักษณ์ของคามิโกจิที่ทอดข้ามแม่น้ำ

อะชีสะเป็นสะพานแขวนที่ทำด้วยไม้หากยืนบนสะพานจะสามารถเห็นได้ทั้งเทือกเขาเยะเกะตะเกะและเทือกเขาโฮตากะทางด้านเหนือสวยงามมาก



ค่ำ รับประทานอาหารค่ำ ณ ห้องอาหารของโรงแรม



เข้าพัก ณ โรงแรม GERO ONSEN HOTEL หรือเทียบเท่า



หลังจากรับประทานอาหารให้ท่านได้ผ่อนคลาย ความเมื่อยล้ากับการแช่ออนเซนตามอัยาศัย

\*\* ไม่แนะนำสำหรับผู้ที่มีโรคความดันโลหิตสูง \*\*

\*\*กรณีพักออนเซนบริเวณลูกค้ำแจ่งล่งหน้าหากไม่สามารถนอนพื้นตามิได้ หรือต้องการริควสเตียง\*\*

วันที่ห้า : เมืองกุโจฮาจิมัง – กิจกรรมทำอาหารจำลอง – ปราสาทอินุยาม่า – ย่านโบราณโจกามาจิ – ศาลเจ้าซังโคอิโนะ – แช่น้ำแร่

เช้า รับประทานอาหารเช้า ณ ห้องอาหารของโรงแรม

เมืองกุโจฮาจิมัง เป็นเมืองที่เต็มไปด้วยกลิ่นอายวัฒนธรรมแบบญี่ปุ่น มีถนนสายเล็ก ๆ ที่เรียกว่า อิกาวะ โคมิจิ ทางคูน้ำใสสะอาดมีเหล่าปลาการ์ตต่างก็แหวกว่ายกันมากมาย และไฮไลต์ของเมืองคือ อาหารจำลองให้ท่านได้สัมผัสประสบการณ์ทำอาหารจำลอง ซึ่งเป็นแหล่งต้นกำเนิดของอาหารจำลองทั่วญี่ปุ่น



กลางวัน รับประทานอาหารกลางวัน ณ ร้านอาหารญี่ปุ่น

ปราสาทอินุยามะ เป็นปราสาทเก่าแก่ของเมืองอินุยามะเป็นเมืองเก่าแก่ ตัวปราสาทอินุยามะนั้นได้รับการความดั้งเดิมจากในอดีตตั้งแต่ 500 ปีก่อนเอาไว้มาจนถึงปัจจุบัน จนถือเป็นสมบัติของชาติญี่ปุ่นและเป็น



ปราสาทจำนวนไม่กี่แห่งในญี่ปุ่นที่เก่าแก่ที่สุดและคงสภาพจากในอดีตได้ไว้มากที่สุด ทั้งนี้ภายในปราสาทยังมี  
กลไกที่น่าสนใจให้เราได้ไปเยี่ยมชม



ที่นี่มีย่านการค้าที่คงสไตล์ดั้งเดิมแบบญี่ปุ่นญี่ปุ่นเอาไว้ได้อย่าง ย่านโบราณที่ชื่อว่า **“อินุยามะโจกามาจิ”** ที่  
มีลักษณะเป็นตรอกไม่กว้างนักแต่มีระยะทางยาวเหมาะกับการเดินเล่นร้านค้าภายในตรอกนี้จะมีทั้งร้านขาย  
ของที่ระลึก ของฝาก ร้านอาหาร คาเฟ่ ที่ตัวอาคารของร้านเป็นทรงบ้านญี่ปุ่นแบบโบราณให้บรรยากาศ  
เก่าแก่และสวยงาม แล้วยังมีร้านเก๋ ๆ ซ่อนตัวอยู่



ในย่านถนนยังมี **ศาลเจ้าซังโคอินาริ** ซ่อนตัวอยู่ เป็นศาลเจ้าในนิกายชินโต เป็นที่สถิตของเทพเจ้าแห่งการ  
เพาะปลูกและการเก็บเกี่ยวผลผลิต จุดเด่นของที่นี่คือเสาโทริอิสีแดงที่เรียงรายอยู่มากมายในศาลเจ้า ด้านใน  
มีบ่อน้ำขนาดเล็กที่มีความเชื่อว่าถ้านำเงินมาล้างในบ่อน้ำแห่งนี้จะทำให้ได้รับเพิ่มขึ้นเป็นอีกเท่าตัว



ค้า รับประทานอาหารค้า ณ ห้องอาหารของโรงแรม



เข้าพัก ณ โรงแรม GRAND MERCURE BIWAKO HOTEL หรือเทียบเท่า



หลังจากรับประทานอาหารให้ท่านได้ผ่อนคลาย ความเมื่อยล้ากับการแช่ออนเซนตามอัธยาศัย

\*\* ไม่แนะนำสำหรับผู้ที่มีโรคความดันโลหิตสูง \*\*

\*\*กรณีพักออนเซนรบกวนลูกค้าแจ้งล่วงหน้าหากไม่สามารถนอนพื้นท่าตามิได้ หรือต้องการริเคสเตียง\*\*

**วันที่หก :** เมืองโอซาก้า – ย่านชินไซบาชิ – ถนนโดทงโบริ – อีออน – สนามบินคันไซ

เช้า รับประทานอาหารเช้า ณ ห้องอาหารของโรงแรม

เดินทางสู่โอซาก้า **ช้อปปิ้ง ณ ย่านชินไซบาชิ (SHINSAIBASHI)** ให้ท่านเพลิดเพลินกับการช้อปปิ้งสินค้าแบรนด์เนม ร้านเครื่องสำอางค์ และของใช้ต่างๆ ขึ้นชื่อว่าเป็นแหล่งรวมตัววัยรุ่น ย่านกินดื่ม นอกจากนี้ยังมี **ถนนโดทงโบริ** เรียกได้ว่าห้องครัวใหญ่แห่งโอซาก้ามีของขึ้นชื่อระลานตา ตลอดสองข้างทางให้ท่านได้ลิ้มรส



**กลางวัน** อิสระรับประทานกลางวัน ตามอัธยาศัย

**ช้อปปิ้งอีออน** ให้ท่านได้เพลิดเพลินกับการช้อปปิ้งของฝาก ของใช้ ผลไม้ ขนม และสินค้านานาชนิดหรือเพลิดเพลินกับสินค้าราคาถูก ณ ร้าน 100 เยน

**ค่ำ** อิสระรับประทานอาหารค่ำ ตามอัธยาศัย

ได้เวลาอันสมควรนำท่านเดินทางสู่สนามบินคันไซ เพื่อเดินทางกลับกรุงเทพฯ

**วันที่เจ็ด :** สนามบินคันไซ – กรุงเทพฯ

00.55 น. ออกเดินทางสู่สนามบินสุวรรณภูมิ ด้วยเที่ยวบิน JL 727 สายการบินเจแปนแอร์ไลน์

04.40 น. เดินทางถึงท่าอากาศยานสนามบินสุวรรณภูมิประเทศไทย โดยสวัสดิภาพและความประทับใจ

**\*\* โปรแกรมอาจจะมีการปรับเปลี่ยนตามความเหมาะสมของสภาพอากาศและฤดูกาล \*\***

\*\*\*\*\*

**-อัตรานี้รวม-**

ค่าตัวเครื่องบินไป-กลับตามสายการบินที่ระบุ  
รวมภาษีน้ำมันและสนามบิน



ค่าน้ำหนักกระเป๋าตามที่สายการบินกำหนดไป-กลับพร้อมคณะ  
กรณีเกินลูกค้าต้องเป็นผู้รับผิดชอบค่าใช้จ่าย



ค่าบริการน้ำแร่วันละ 1 ขวด (ประเทศญี่ปุ่น)



ค่าบริการมัคคุเทศก์ตลอดการเดินทาง



ค่ารถโค้ชปรับอากาศตามที่รายการระบุ



ค่าห้องพักโรงแรม 2 – 3 ท่าน



ค่าอาหารตามที่รายการระบุ



ค่าเข้าชมสถานที่ต่าง ๆ ตามรายการ



ค่าประกันภัยการเดินทางต่างประเทศ  
เงื่อนไขตามกรมธรรม์ วงเงินสูงสุด 1,000,000 บาท



ค่าบริการซึ่งรวมภาษีมูลค่าเพิ่ม 7%  
และหัก ณ ที่จ่าย 3%

**- อัตรานี้ไม่รวม-**

ค่าทำหนังสือเดินทาง และค่าใช้จ่ายที่เป็นส่วนตัว  
ที่ไม่ระบุไว้ในรายการ เช่น ค่าโทรศัพท์ ค่าซักรีด เป็นต้น



ค่าทิปเพื่อเป็นสินน้ำใจให้กับไกด์และ  
คนขับรถตามอัธยาศัย

**ราคาตัวเครื่องบินประกอบด้วย**

- ✓ ค่าตัวเครื่องบินโดยสารระหว่างประเทศ **ชั้นประหยัด** (ไปและกลับ) โดย **สายการบินเจแปนแอร์ไลน์**  
\*\*\*\* กรณีสนใจอัปเกรด BUSINESS CLASS หรือเลื่อนวันเดินทางกลับกรุณาติดต่อทางเรา \*\*\*\*
- ✓ ค่าธรรมเนียมเชื้อเพลิงและค่าภาษีสนามบินตามประกาศของแต่ละสายการบิน (ราคาอาจมีการปรับขึ้นในกรณีที่ราคาน้ำมันมีการปรับขึ้น แต่จะปรับตามความเป็นจริงที่สายการบินประกาศปรับเท่านั้น)
- ✓ ค่าสัมภาระและกระเป๋าเดินทางตามเงื่อนไข **สายการบินเจแปนแอร์ไลน์** น้ำหนักกระเป๋าเดินทางต้องมีน้ำหนักไม่เกิน **23 กิโลกรัม x 2 ใบ** กรณีที่น้ำหนักกระเป๋าเกินที่สายการบินกำหนด ผู้โดยสารต้องเป็นผู้รับผิดชอบค่าปรับตามกฎหมายข้อกำหนดของสายการบินนั้นๆด้วยตนเอง

**การชำระเงิน**

- ✓ บริษัทรับมัดจำ **30,000.-** บาท สำหรับการจอง/ที่นั่ง
- ✓ ส่วนที่เหลือทั้งหมดชำระก่อนเดินทางอย่างน้อย 30 วัน **หรือตามเงื่อนไขพิเศษของทางบริษัทฯ กำหนด**

(ทางบริษัทฯ อาจมีการเรียกเก็บส่วนที่เหลือทั้งหมดก่อน 30 วัน หรือจำเป็นต้องออกตั๋วเครื่องบินเพื่อเลี่ยงการเรียกเก็บเพิ่ม ค่าธรรมเนียมเชื้อเพลิงและค่าภาษีสนามบินตามประกาศครั้งใหม่ของสายการบินที่มีการเปลี่ยนแปลง โดยไม่จำเป็นต้องแจ้งให้ทราบล่วงหน้า)



### การยกเลิกหรือเลื่อนการเดินทาง

\*\*\* ทางบริษัทฯ รับการยกเลิกผ่านการแจ้งเป็นลายลักษณ์อักษรเท่านั้น \*\*\*

มากกว่า 46 วันก่อนการเดินทาง	คืนเงินมัดจำทั้งหมด หรือ หักค่าใช้จ่ายที่เกิดขึ้นตามจริง
ตั้งแต่ 45-30 วันก่อนการเดินทาง	ยึดเงินมัดจำ 10,000 บาท
ตั้งแต่ 29-15 วันก่อนการเดินทาง	คิดค่าบริการ 50% ของราคาตั๋วทั้งหมด
ตั้งแต่ 14-0 วันก่อนการเดินทาง	เก็บค่าใช้จ่าย 100 % ของค่าตั๋วทั้งหมด

### สำคัญ

#### เงื่อนไขและรายละเอียดของการเดินทาง (กรุณาศึกษารายละเอียดทุกข้อ)

- ☑ บริษัทฯ สงวนสิทธิ์เปลี่ยนแปลงรายตั๋วตามความเหมาะสมให้สอดคล้องกับสถานการณ์ ข้อจำกัดด้านภูมิอากาศ ณ วันเดินทางจริง โดยจะคำนึงถึงความปลอดภัย และประโยชน์สูงสุดของท่านลูกค้าโดยส่วนใหญ่เป็นหลัก
- ☑ เมื่อท่านตกลงชำระเงินไม่ว่าบางส่วนหรือทั้งหมดให้กับทางบริษัทฯ ถือว่าท่านยอมรับเงื่อนไขการเดินทางที่ระบุไว้ทั้งหมด
- ☑ ในกรณีที่ลูกค้าต้องการจองและซื้อตั๋วโดยสารการบินภายในประเทศ(ไทย)หรือใช้เส้นทางบินมาจากประเทศอื่น เพื่อร่วมตั๋วในประเทศญี่ปุ่น ไม่ว่าจะเป็นการเดินทางก่อนหรือหลังจากคณะทัวร์นั้น ๆ กรุณาติดต่อสอบถามเจ้าหน้าที่ของบริษัทฯ ทุกครั้ง (กรณีที่ท่านออกตั๋วโดยมิได้แจ้งให้บริษัทฯ ทราบล่วงหน้า ทางบริษัทฯ ไม่รับผิดชอบค่าใช้จ่ายที่เกิดขึ้นไม่ว่ากรณีใด ๆ)
- ☑ กรณีกองตรวจคนเข้าเมืองทั้งในเมืองไทยและต่างประเทศปฏิเสธมิให้ท่านเดินทางเข้า/ออกเมือง บริษัทฯ ไม่คืนค่าตั๋วในทุกรณี
- ☑ บริษัทฯ ไม่รับผิดชอบต่อการถูกปฏิเสธหรือห้ามออกนอกประเทศ หรือปฏิเสธการเข้าประเทศของผู้เดินทางได้ เนื่องมาจากผู้เดินทางอาจมีสิ่งผิดกฎหมาย เอกสารเดินทางไม่ถูกต้อง ความประพฤติส่อไปในทางเสื่อมเสีย ภัยธรรมชาติ การประท้วง การก่อกวนจลาจล ความล่าช้าการเลื่อนหรือยกเลิกเที่ยวบิน และอุบัติเหตุที่เกิดจากความประมาทของนักท่องเที่ยวเอง
- ☑ เมื่อท่านออกเดินทางไปกับคณะแล้ว งดใช้บริการรายการใดรายการหนึ่งหรือไม่เดินทางพร้อมคณะ ถือว่าท่านสละสิทธิ์ ไม่อาจเรียกร้องค่าบริการคืน ไม่ว่ากรณีใด ๆ ทั้งสิ้น
- ☑ ท่านที่แพ้อาหารหรือไม่สามารถทานอาหารบางอย่างได้ อาหารที่เกี่ยวข้องกับศาสนา กรุณาแจ้งพร้อมการจองตั๋ว ตัวโดยสารและสายการบิน

#### 1. ตั๋วโดยสาร

1.1 การเดินทางเป็นหมู่คณะ ผู้โดยสารจะต้องเดินทางไป-กลับพร้อมกัน หากต้องการเลื่อนวันเดินทางไปหรือกลับ ท่านต้องชำระค่าธรรมเนียมเพิ่มตามเงื่อนไข (โปรดสอบถามและกรุณาแจ้งทันทีเมื่อทำการจองตั๋ว)

การเปลี่ยนวันเดินทางขากลับต้องทำล่วงหน้าก่อน 30 วันเดินทางเท่านั้น

1.2 ที่นั่งบนเครื่องบิน เนื่องจากการจองเป็นหมู่คณะทางสายการบินจะเป็นผู้จัดทำที่นั่งให้เป็นกลุ่ม ในกรณีที่ไฟล์เดินทางในช่วงเทศกาลค่อนข้างแน่น อาจทำให้การจัดที่นั่งค่อนข้างยากแต่ทางบริษัทฯ จะพยายามให้ลูกค้าได้นั่งใกล้กันมากที่สุด

- 1.3 ค่าธรรมเนียมน้ำมันเชื้อเพลิงและค่าประกันวินาศภัยทางอากาศ คำนวณตามอัตราที่ทางสายการบินแจ้งค่าธรรมเนียม ณ วันออกราคาตั๋ว หากสายการบินเปลี่ยนแปลงอัตราค่าธรรมเนียมใด ๆ เพิ่มขึ้นในภายหลัง ถือเป็นค่าตัวเครื่องบินส่วนเพิ่มที่ผู้เดินทางต้องเป็นผู้ชำระ
- 1.4 กรณีที่ทัวร์ออกตัวเครื่องบินไปแล้วลูกค้าไม่สามารถเดินทางได้ ทางสายการบินไม่อนุญาตให้เปลี่ยนชื่อตัวผู้เดินทางทุกกรณี บริษัทฯ ขอสงวนสิทธิ์ไม่คืนค่าบริการใด ๆ
- 1.5 ในกรณีแจ้งยกเลิกการเดินทางภายหลังบริษัทฯ ออกตัวเครื่องบินไปแล้วไม่สามารถขอคืนเงินได้ทุกกรณี
- 1.6 การสะสมไมล์ของสายการบิน สามารถสะสมไมล์ได้
- 1.7 กรุณาแจ้งเบอร์สมาชิกสะสมไมล์ตั้งแต่เริ่มจองตั๋ว โดยกรอกในใบข้อมูลที่ทางบริษัทฯ ส่งให้เพื่อสิทธิประโยชน์สูงสุดของท่านเอง ในวันเดินทางไปและกลับ กรุณาเก็บหางบัตรขึ้นเครื่องทุกใบไว้ตรวจสอบภายหลังท่านกลับถึงเมืองไทย ว่าได้รับไมล์สะสมเรียบร้อยแล้ว หากบัตรโดยสารขึ้นเครื่องหาย (Boarding Pass) ท่านไม่สามารถเรียกร้องใด ๆ ทั้งกับบริษัททัวร์และสายการบิน

## 2. สายการบิน

- 2.1 สำหรับผู้เดินทางซึ่งตั้งครรภ์ สตรีตั้งครรภ์ทุกอายุครรภ์ต้องอยู่ในดุลพินิจของแพทย์และครอบครัวว่าควรเดินทางหรือไม่ (โปรดแจ้งพนักงานทันทีเมื่อทำการจองตั๋ว) บริษัทฯ ขอเรียนว่าเราไม่อาจรับผิดชอบต่อเหตุการณ์ไม่คาดคิดใด ๆ จึงขอสงวนสิทธิ์ไม่รับผู้ร่วมเดินทางที่มีอายุครรภ์เกิน 4 เดือน / ผู้มีประวัติครรภ์เคยมีปัญหาหรือมีประวัติคลอดก่อนกำหนด
- 2.2 บริษัทฯ ยกเว้นการคืนเงิน กรณีท่านแจ้งยกเลิกขณะที่ออกเดินทางในช่วงเทศกาลวันหยุดสำคัญทุกเทศกาล บริษัทฯ ต้องทำการยืนยัน,ชำระมัดจำค่าตัวหรือชำระเต็มจำนวนกับสายการบิน โดยเฉพาะเที่ยวบินพิเศษ เช่น Charter Flight จะไม่มีการคืนเงินมัดจำหรือค่าตั๋ว ไม่ว่ายกเลิกเวลาใดและยกเลิกด้วยกรณีใด ๆ
- 2.3 บางรายการทัวร์ที่ต้องใช้สายการบินภายในประเทศน้ำหนักของกระเป๋าอาจถูกกำหนดให้ต่ำกว่ามาตรฐานได้ ทั้งนี้ขึ้นอยู่กับข้อกำหนดของแต่ละสายการบิน
- 2.4 อาหารบินเครื่องกรุณาแจ้งล่วงหน้าก่อน 14 วันเดินทาง
- 2.5 กรุณาส่งหน้าพาสปอร์ตให้ตรงกับเล่มที่ใช้เดินทาง กรณีเปลี่ยนแปลงหรือทำเล่มใหม่กรุณาแจ้งก่อน 14 วันเดินทาง กรณีที่ส่งหน้าพาสปอร์ต หรือชื่อผิดทางบริษัททัวร์จะไม่รับผิดชอบกรณีที่มีค่าใช้จ่ายในการเปลี่ยนแปลงเกิดขึ้น

บริษัทฯ ขอสงวนสิทธิ์ในการเปลี่ยนแปลงรายการโดยมีต้องแจ้งให้ทราบล่วงหน้า ทั้งนี้ขึ้นอยู่กับสภาวะอากาศ การเมือง สายการบิน การจราจรช่วงเทศกาลหรือวันหยุดของญี่ปุ่น และราคาอาจเปลี่ยนแปลงได้ตามความเหมาะสม  
 ทั้งนี้ขึ้นอยู่กับอัตราแลกเปลี่ยนของเงินสกุลเยน

\*\*\*\*\*