



license No. 11/08839

HOLIDAYS PLAYFUL CO.,LTD.

บริษัท ฮอลิเดย์ส เพลย์ฟูล จำกัด

39/498 หมู่บ้านพิพรพงษ์ ซอยวิภาวดีรังสิต 84 แขวงสนามบิน เขตดอนเมือง กรุงเทพมหานคร 10210
39/498 Phipornpong Village , VibhavadiRangsit 84 , Sanam Bin , Donmuang, Bangkok 10210

Tel. 02 103 2298 , 095 575 9898 , 086 546 1708 E-Mail : holidaysplayful.sale@gmail.com Line ID : holidaysplayful , atenangle

SPECIAL GRAND KANSAI

Japan

いらっしゃいませ
" いらっしゃいませ "

ราคาสุดพิเศษ!!



- วัดคิโยมิจิ - ศาลเจ้าฟูจิอิเทริ
- วัดคัทสึโฮจิ - โอซาก้า
- ตลาดปลาคุโรง
- เเดนเดนทาวน์
- หอคอยฮิเกนคาคุ - ย่านชินเซไก

- อีسات์ฮอปบิงจ่านนิชิคาชิ
- ปากสาทโฮซาก้า - วัดโทไดจิ
- โรงคูปี้เม็งงะเฮ้ทเลต

6วัน 3คืน
 3 - 8, 5 - 10, 7 - 12 มิ.ย.
 12 - 17, 19 - 24 มิ.ย.
 26 มิ.ย. - 1 ก.ค.



น้ำหนักกระเป๋า
46 Kg

29,900.-

เริ่มต้น**

TOP -249

Promotion

SPECIAL GRAND KANSAI

6 DAY 3 NIGHT BY JAPAN AIRLINES

SPECIAL GRAND KANSAI

Japan

いらっしゃいませ
" อธิบายมาละ "

ราคาสุดพิเศษ!!



- วัดคิโยมิตสึ - ศาลเจ้าฟูชิมิยามิ
- วัดคัทสึโงะ - โอซาก้า
- ตลาดปลาคุโรมง
- เดนเดนทาวน์
- หอคอยชิเทนคาคุ - ย่านชินเซไก

- อีกระดับปีงผ่านจิฟิซาบาริ
- ปากสาทโอซาก้า - วัดโทไดจิ
- โรงคูปรีเส็งมเอาท์เลส

6 วัน 3 คืน
 3 - 8, 5 - 10, 7 - 12 มิ.ย.
 12 - 17, 19 - 24 มิ.ย.
 26 มิ.ย. - 1 ก.ค.



น้ำหนักกระเป๋า
46 Kg

29,900.-

เริ่มต้น**

TOP-249

กำหนดการเดินทาง : มิถุนายน 2567

วัน	รายการท่องเที่ยว	เข้า	เที่ยง	เย็น	โรงแรมที่พัก
1	สนามบินสุวรรณภูมิ - สนามบินคันไซ JL 728 (00.25-08.00)				
2	สนามบินคันไซ - วัดคิโยมิตสึ - ศาลเจ้าฟูชิมินาริ - วัดคัทสึโองิ - เมืองโอซาก้า				SARASA NUMBA HOTEL หรือเทียบเท่า
3	ตลาดปลาคุโรมง - เดนเดนทาวน์ - หอคอยซีเท็นคาคุ - ย่านชินเซไก **ไม่ใช้รถในการเดินทาง**				SARASA NUMBA HOTEL หรือเทียบเท่า
4	อิสระช้อปปิ้งย่านชินไซบาชิ หรือเลือกซื้อทัวร์ เสริมยูนิเวิร์ลแซลสตูดิโอ 3,200 บาท **ไม่ใช้รถในการเดินทาง**				SARASA NUMBA HOTEL หรือเทียบเท่า
5	ปราสาทโอซาก้า - วัดโทไดจิ - ริงคูพรีเมียมเอาท์เล็ต - สนามบินคันไซ				
6	สนามบินคันไซ - สนามบินสุวรรณภูมิ JL 727 (00.55-04.40)				

ลำดับ	วันเดินทาง	ราคาผู้ใหญ่	เด็กมีเตียง (6-11ปี)	เด็ก ไม่มีเตียง (2-5ปี)	พักเดี่ยว	ราคาไม่ รวมตัว
ราคานี้ยังไม่รวมค่าทิปไกด์และคนขับ 700 บาท /ท่าน						
1	03 - 08 มิถุนายน 2567	29,900	29,900	24,900	7,900	13,900
2	05 - 10 มิถุนายน 2567	30,900	30,900	25,900	7,900	13,900
3	07 - 12 มิถุนายน 2567	32,900	32,900	27,900	7,900	13,900
4	12 - 17 มิถุนายน 2567	31,900	31,900	26,900	7,900	13,900
5	19 - 24 มิถุนายน 2567	31,900	31,900	26,900	7,900	13,900
6	26 มิถุนายน - 01 กรกฎาคม 2567	31,900	31,900	26,900	7,900	13,900

วันแรกของการ
เดินทาง

สนามบินสุวรรณภูมิ – สนามบินคันไซ



สนามบินสุวรรณภูมิ

เวลา 21.00 น. พร้อมกันที่ ท่าอากาศยานสุวรรณภูมิ อาคารผู้โดยสารขาออกระหว่างประเทศ เคาน์เตอร์ สายการบินเจแปนแอร์ไลน์ เจ้าหน้าที่คอยให้การต้อนรับ ดูแลด้านเอกสาร เช็คอิน และสัมภาระในการเดินทาง

สนามบินคันไซ – วัดคิโยมิจิ – ศาลเจ้าฟูชิอินาริ – วัดคัทสึโองิ – เมืองโอซาก้า

วันที่สองของการ
เดินทาง



สนามบินคันไซ

00.25 น.ออกเดินทางสู่ สนามบินคันไซ ประเทศญี่ปุ่น โดยสายการบินเจแปนแอร์ไลน์ เที่ยวบินที่ JL 728
08.00 น. เดินทางถึง สนามบินคันไซ ประเทศญี่ปุ่น นำท่านผ่านขั้นตอนการตรวจคนเข้าเมืองและศุลกากร
เวลาญี่ปุ่น เร็วกว่าประเทศไทย 2 ชั่วโมง

เดินทางสู่ วัดคิโยมิจิ KIYOMIZU-DEIRA หรือ วัดน้ำใส วัดเก่าแก่บนเนินเขาที่มีอายุเก่าแก่กว่าตัวเมืองเกียวโต เป็นวัดที่มีชื่อเสียงที่สุด นิยมเดินทาง มาเพื่อสักการะและขอพรจากองค์พระโพธิสัตว์เจ้าแม่กวนอิม 11 พักตร์ 1000 กร ซึ่งเป็นพระประธานของวัด ตัววัดก่อสร้างด้วยไม้เกือบทั้งหมด แต่ที่น่าสนใจ คือ เสาที่ค้ำยันระเบียงวัดขนาดใหญ่ ประกอบไปด้วยเสาไม้จำนวนร้อยกว่าต้น สูงจากพื้น 12 เมตร โดยไม่ใช่ตะปูแม้แต่ตัวเดียว โดยใช้วิธีเข้าลิ้มด้วยภูมิปัญญาของชาวญี่ปุ่นโบราณ



รับประทานอาหารกลางวัน ณ ภัตตาคาร

เดินทางสู่ ศาลเจ้าฟูชิมิอินาริ (FUSHIMI INARI SHRINE)

ศาลเจ้าแห่งนี้เป็นอีกหนึ่งในสถานที่ท่องเที่ยวยอดนิยมที่สุดของประเทศญี่ปุ่น ตั้งอยู่ที่เขตฟูชิมิ (FUSHIMI) กรุงเกียวโต (KYOTO) ประเทศญี่ปุ่น (JAPAN) ด้วยการออกแบบและก่อสร้างให้มีเสาโทริอิสี (TORII) สีแดงสลับน้ําหมื่นต้น เรียงรายกันเป็นอุโมงค์ทางเดินขึ้นไปยังด้านบนภูเขาอินาริ (MOUNT INARI) ที่ความสูง 233 เมตร หลายคนจึงเรียกว่าเป็น ศาลเจ้าเสาแดง



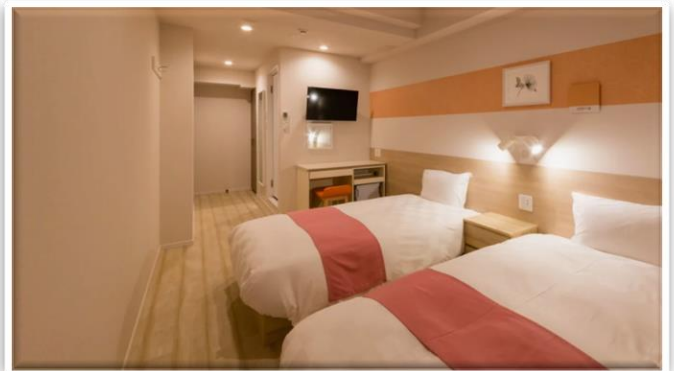
นำเดินทางสู่ วัดคัตสึโอ KATSUO-JI หรือ KATSUO TEMPLE วัดแห่งชัยชนะ หรือ วัดของตุ๊กตาดารูมะที่ตั้งอยู่ไม่ห่างจากใจกลางเมืองโอซาก้ามากนัก เป็นสถานที่ที่ขึ้นชื่อว่ามี ใบไม้เปลี่ยนสีสวยที่สุดแห่งหนึ่งในภูมิภาคคันไซ วัดคัตสึโอ KATSUO-JI มีสองจุดพิเศษเกี่ยวกับวัด จุดแรกคือตุ๊กตาดารูมะ ตุ๊กตาดารูมะเป็นสิ่งนำโชคในญี่ปุ่นมันน่ารักรูปร่างกลมเป็นที่รักของประชาชนมากมาย ที่วัดแห่งนี้มีตุ๊กตาดารูมะทุกแห่งสร้างบรรยากาศที่เป็นเอกลักษณ์ ตุ๊กตาดารูมะที่วัดคัตสึโอจึเรียกว่าKACHI-DARUMA(ดาร์ูมะแห่งชัยชนะ ที่วัดแห่งนี้นักท่องเที่ยวสามารถซื้อตุ๊กตาดารูมะหลากหลายขนาดและเครื่องรางนำโชคที่มีรูปร่างเหมือนตุ๊กตาดารูมะ ตุ๊กตาดารูมะไม่มีดวงตาในตอนแรก

นักท่องเที่ยวต้องวาดตาลงไปข้างหนึ่งเมื่อพวกเขาขอพรและวาดอีกข้างหนึ่งเมื่อพรเหล่านั้นกลายเป็นจริง เมื่อตุ๊กตาดารุมะมีตาทั้งสองข้าง ให้นำมันกลับไปที่วัด ชมทัศนียภาพที่สวยงามเปลี่ยนแปลงตลอดทั้งปี



รับประทานอาหารค่ำ ณ ภัตตาคาร

นำท่านเข้าสู่ที่พัก SARASA NAMBA HOTEL หรือเทียบเท่า



วันที่สามของ
การเดินทาง

ตลาดปลาคุโรมง - เดนเดนทาวน์ -
หอคอยซีเท็นคาคุ - ย่านชินเซไก ****ไม่ใช้รถในการเดินทาง****

รับประทานอาหารเช้า ณ ห้องอาหารของโรงแรม

เดินทางสู่ **ตลาดคุโรมง (KUROMON ICHIBA MARKET)** คือตลาดอาหารยอดนิยมซึ่งตั้งอยู่กลางเมืองโอซาก้า เป็นแหล่งที่อุดมสมบูรณ์ไปด้วยอาหารต่าง ๆ มากมาย ทั้งของสด ผลไม้ตามฤดูกาล ฯลฯ จนถูกเรียกว่าเป็นห้องครัวขนาดใหญ่ประจำเมืองเลยทีเดียว ซึ่งจุดขายสำคัญของตลาดคุโรมงคืออาหารทะเลสด กับเนื้อชั้นดี ที่มีให้เลือกแทบทุกชนิด แถมร้านส่วนใหญ่ยังมีการนำวัตถุดิบต่าง ๆ ที่เราต้องการมาปรุงให้กินกันทันที ทำให้สัมผัสได้ถึงรสชาติและความอร่อยตามแบบฉบับญี่ปุ่นแท้ ๆ จนเป็นตลาดที่มีผู้คนแวะเวียนมาฝากท้องกันหนาแน่นทุกวัน



เดินทางสู่ **เดนเดนทาวน์ (DENDEN TOWN)** เป็นแหล่งเครื่องใช้ไฟฟ้าที่ใหญ่ที่สุดในโอซาก้า นอกจากนี้ยังมีร้านของเล่นขนาดใหญ่ ร้านมังงะ โมเดล ของครบครัน และเกมมากมาย ใครที่อยากมาหาไอเทมเด็ด ๆ รับรองว่าจะไม่ผิดหวัง ฉายาว่าเป็น **OTA ROAD** หรือถนนของโอตาคูนั่นเอง ที่นี้จัดเต็มอลังการไม่แพ้กีฬาบาระของโตเกียวเลยทีเดียว นอกจากนี้ยังเป็นที่ตั้งของ **NMB48 THEATER** ใครเป็นแฟนคลับต้องไม่พลาดที่นี่ ครอบคลุมทุกสปีด



จากนั้นนำท่านสู่ **หอคอยซีเทนคาคุ (TSUTENKAKU TOWER)** เป็นหอคอยซึ่งเป็นแลนด์มาร์กสำคัญของจังหวัดโอซาก้า โดยตั้งอยู่ในย่านชินเซไก (SHINSEKAI) หอคอยถูกสร้างขึ้นครั้งแรกเมื่อปี ค.ศ. 1912 เพื่อฉลองความสำเร็จในการจัดงานเอ็กซ์โป (NATIONAL INDUSTRIAL EXPOSITION) ครั้งที่ 5 ที่จัดในปี ค.ศ. 1903 ซึ่งเป็นการจัดงานเทศกาลที่ประสบความสำเร็จที่สุดครั้งหนึ่งของเมืองโอซาก้า แต่ต่อมาในปี ค.ศ. 1943 หอคอยแห่งนี้ถูกไฟไหม้ และถูกรื้อโครงสร้างของเหล็กจนผ่านมาถึงปี ค.ศ. 1956 จึงได้มีการสร้างหอคอยแห่งนี้ขึ้นมาใหม่ ทำให้แต่เดิมที่หอคอยมีความสูงเพียง 64 เมตร ได้กลายมาเป็นหอคอยขนาดใหญ่ และมีความสูงกว่า 108 เมตร และเป็นจุดชมวิวยอดนิยมของโอซาก้าในปัจจุบัน โดยหอคอยแห่งนี้ตั้งอยู่ใน **ย่านชินเซไก (SHINSEKAI)** ที่เที่ยวสำคัญอีกแห่งหนึ่งของเมืองโอซาก้า เพราะที่นี่จะคึกคักสุดๆ ในช่วงตอนกลางคืน และเต็มไปด้วยร้านกินดื่ม ขนมต่าง ๆ ให้ได้ชิมกัน นอกจากนี้ยังมี หอคอยซีเทนคาคุ ที่เป็นเหมือนสัญลักษณ์ของย่านชินเซไกตั้งอยู่ให้ได้เดินถ่ายรูปอีกด้วย



เพื่อไม่เป็นการรบกวนเวลาของท่าน

จึงให้ท่านอิสระในการเลือกรับประทานอาหารกลางวันและค่ำได้ตามอัธยาศัย

นำท่านเข้าสู่ที่พัก SARASA NAMBA HOTEL หรือเทียบเท่า



วันที่สี่

ของการเดินทาง

อิสระช้อปปิ้งย่านชินไซบาชิ
หรือเลือกซื้อทัวร์เสริมยูนิเวอร์แซลสตูดิโอ 3,200 บาท

****ไม่ใช้รถในการเดินทาง****

รับประทานอาหารเช้า ณ ห้องอาหารของโรงแรม

ให้ท่านอิสระช้อปปิ้ง ย่านชินไซบาชิ (SHINSAIBASHI) ย่านช้อปปิ้งชื่อดังของเมืองโอซาก้า เพลิดเพลินกับการช้อปปิ้ง ไรซ์ชิตจังก์ตบนถนนความยาวกว่า 2 กิโลเมตร ซึ่งมีร้านค้าและห้างสรรพสินค้าเรียงรายกันตลอดสองข้างทาง กับสินค้ามากมาย ทั้งเสื้อผ้าเก๋ๆ กระเป๋าน่ารักๆ รองเท้าแฟชั่นสวยๆ เครื่องสำอาง และสินค้า IT ทั้งหลาย มีให้เลือกและชมกันมากมายหลากหลายแบบบนถนนเส้นนี้



หรือเลือกทัวร์เสริมยูนิเวอร์แซลสตูดิโอ ท่านละ 3,200 บาท ใช้รถไฟในการเดินทาง มีไกด์คอยรับ-ส่ง

ตะลุยสวนสนุก UNIVERSAL STUDIO JAPAN
ท่องโลก HARRY POTTER ยูนิเวอร์แซล
สตูดิโอ เจแปน หรือ USJ (UNIVERSAL
STUDIOS JAPAN) สวนสนุกที่ใหญ่ที่สุดใน
โอซาก้าแห่งนี้เป็นสวนสนุกที่มีคนมาเที่ยว
มากที่สุดเป็นอันดับสองของญี่ปุ่นรองจาก
โตเกียวดิสนีย์แลนด์ และเป็นหนึ่งในธีม
พาร์ก แอนด์ รีสอร์ท ของยูนิเวอร์แซลซึ่ง
มีเพียง 4 แห่งในโลก แถมยังเป็นยูนิเวอร์
แซลธีมพาร์กแห่งแรกในเอเชียอีกด้วย



เพื่อไม่เป็นการรบกวนเวลาของท่าน

จึงให้ท่านอิสระในการเลือกรับประทานอาหารกลางวันและค่ำได้ตามอัธยาศัย

นำท่านเข้าสู่ที่พัก SARASA NAMBA HOTEL หรือเทียบเท่า



วันที่ห้าของการ
เดินทาง

ปราสาทโอซาก้า - วัดโทไดจิ -

ริงคูพรีเมียมเฮ้าท์เล็ด - สนามบินคันไซ

รับประทานอาหารเช้า ณ ห้องอาหารของโรงแรม

เดินทางสู่ **ปราสาทโอซาก้า** ถือได้ว่าเป็นแลนด์มาร์กอันดับหนึ่งของเมืองแห่งนี้ ตัวปราสาทว่าสวยแล้ว บริเวณรอบ ๆ ช่วงฤดูใบไม้ผลินี่ยิ่งพาให้ฟินเข้าไปใหญ่ เนื่องจากในบริเวณรอบ ๆ ปราสาทโอซาก้าเต็มไปด้วยต้นซากุระกว่า 4,000 ต้น เวลาบานที่มันกลายเป็นภาพที่สวยงามอย่างแรง ทั้งสถาปัตยกรรมแบบโบราณกลมกล่อมเข้ากับธรรมชาติได้อย่างไม่น่าเชื่อ นอกจากนี้ยังมีสวนนชิโนมารุ (NISHINOMARU PARK)



ที่ตั้งอยู่ทางทิศตะวันตกของปราสาท เป็นพื้นที่สำหรับปิกนิก และชมแสงไฟของตัวปราสาทในตอนกลางคืนที่สวยงามอีกด้วย จะมากลางวันก็สวยแบบพลีว ๆ แต่มาแบบกลางคืนก็ให้มึนเสน่ห์ไปอีกแบบ

รับประทานอาหารกลางวัน ณ ภัตตาคาร

เดินทางสู่ **วัดโทไดจิ** เป็นวัดในศาสนาพุทธ และเป็นທີ່ประดิษฐานของพระพุทธรูปหลวงพ่อด (ไดบุทสึ) ที่มีขนาดใหญ่ที่สุดในประเทศญี่ปุ่น และอาคารหลักของวัดโทไดจียังถือเป็นอาคารไม้ที่มีขนาดใหญ่ที่สุดในโลกอีกด้วย วัดแห่งนี้ยังถือเป็นหนึ่งในสถานที่สำคัญของเมืองนารา ที่ได้รับการยกย่องจากองค์การยูเนสโกให้เป็นมรดกโลกด้านวัฒนธรรมภายใต้ชื่อ อนุสรณ์สถานทางประวัติศาสตร์นาราโบราณ ตั้งอยู่ที่เมืองนารา ประเทศญี่ปุ่น



จากนั้นนำท่านเดินทางสู่ **ริงคู พรีเมียม เอ้าท์เล็ต (RINKU PREMIEM OUTLET)** เอ้าท์เล็ตเซ็นเตอร์ที่ใหญ่ที่สุดในญี่ปุ่นตะวันตก ฝั่งอยู่ตรงข้ามท่าอากาศยานนานาชาติคันไซ ที่นี่ครองตำแหน่งเอ้าท์เล็ตเซ็นเตอร์ที่ใหญ่ที่สุดในญี่ปุ่นตะวันตก กับบรรยากาศสบาย ๆ และการช้อปปิ้งสินค้าแบรนด์ดังที่จะเป็นไปอย่างเพลิดเพลิน นอกจากนี้ภายในริงคู พรีเมียมเอ้าท์เล็ต จะมีหัวใจหลักคือสินค้าแบรนด์ดังทั้งในประเทศและต่างประเทศ, ร้านกีฬายอดนิยมกว่า 210 ร้าน ทั้งเสื้อผ้า, รองเท้า, เครื่องประดับ, เสื้อผ้าชายไปจนถึงเสื้อผ้าเด็ก, ของใช้ประจำวันแล้ว อีกจุดหนึ่งที่เป็นไฮไลต์ของที่นี่ก็คือ วิวทะเลร้อยล้านของทะเลอ่าวโอซาก้า ที่ฝั่งตรงข้ามเป็นสนามบิณานาชาติคันไซ พร้อมโซน **SEA SIDE PARK** สวนซีไซด์ พื้นที่สวนเลียบทะเล บรรยากาศรีสอร์ทหรูที่มีร้านค้าต่าง ๆ ถูกเพิ่มมาจากโซนดั้งเดิมกว่า 48 ร้าน



เพื่อไม่เป็นการรบกวนเวลาของท่าน
จึงให้ท่านอิสระในการเลือกรับประทานอาหารค่ำได้ตามอัธยาศัย

ถึงเวลาอันสมควร นำท่านเดินทางไปสู่ สนามบินคันไซ

วันที่หกของการ
เดินทาง

สนามบินคันไซ – สนามบินสุวรรณภูมิ

เวลา 00.55 น. ออกเดินทางสู่ ท่าอากาศยานสุวรรณภูมิ กรุงเทพฯ ฯ
โดยสายการบินเจแปนแอร์ไลน์ เที่ยวบินที่ JL 727

เวลา 04.40 น. เดินทางถึง ท่าอากาศยานสุวรรณภูมิ กรุงเทพฯ ฯ
โดยสวัสดิภาพพร้อมกับความประทับใจ

เงื่อนไขการจองทัวร์

อัตรานี้รวม

- ✓ ราคานี้รวมภาษีน้ำมัน ณ วันที่ 01 สิงหาคม 2566 และ ทางบริษัทฯ ขอสงวนสิทธิ์ในการปรับภาษีน้ำมันขึ้น หากทางสายการบินมีการเรียกเก็บเพิ่มเติม โดยทางบริษัท จะแจ้งให้ทราบก่อนการออกตั๋วเครื่องบิน
- ✓ ค่าตัวเครื่องบินไป-กลับ ตามเส้นทางที่ระบุ
- ✓ ค่าภาษีสนามบินทุกแห่งตามรายการที่ระบุ
- ✓ ค่าพาหนะรับส่งตามรายการนำเที่ยวที่ระบุ
- ✓ ค่าโรงแรมห้องพัก 2-3 ท่านต่อห้องตามรายการที่ระบุ
- ✓ ค่าอาหาร เครื่องดื่มตามรายการที่ระบุ
- ✓ ค่าเข้าชมสถานที่ต่างๆ ตามรายการที่ระบุ
- ✓ ค่าประกันอุบัติเหตุคุ้มครองในวงเงินท่านละ 1,000,000 บาท
- ✓ ค่าเบี้ยประกัน อุบัติเหตุในระหว่างการเดินทางท่องเที่ยว วงเงินประกันท่านละ 500,000 บาท (ไม่ครอบคลุมถึง สุขภาพ อากาศเจ็บป่วย หรือ โรคประจำตัว) กรณีเสียชีวิต จากอุบัติเหตุระหว่างการเดินทางท่องเที่ยว วงเงินประกัน ท่านละ 1,000,000 บาท (เงื่อนไขตามกรมธรรม์)

อัตรานี้ไม่รวม

- ✗ ค่าทำหนังสือเดินทาง หรือ พาสปอร์ต วัคซีนพาสปอร์ต
- ✗ ค่าใช้จ่ายส่วนตัวนอกเหนือในรายการ เช่น ค่าโทรศัพท์, ค่าซักรีด, ค่าเครื่องดื่มและอาหารที่สั่งเพิ่มเติมจากรายการที่ทางบริษัท จัดให้เป็นต้น
- ✗ ค่าน้ำหนักกระเป๋าเดินทางในกรณีน้ำหนักเกินกว่าสายการบินกำหนด
- ✗ ค่าธรรมเนียมในการยื่นใบอนุญาตสำหรับคนต่างด้าวที่กลับเข้าประเทศ
- ✗ ค่าภาษีน้ำมันที่ทางสายการบินมีการเรียกเก็บเพิ่มเติม หรือมีการเปลี่ยนแปลงกะทันหัน
- ✗ ค่าภาษีมูลค่าเพิ่ม 7% และ ค่าภาษีหัก ณ ที่จ่าย 3% ซึ่งต้องจ่ายเพิ่มจากราคาค่าทัวร์
- ✗ ค่าทิปไกด์และคนขับ 700 บาท / ท่าน

**หมายเหตุ : อายุ 6 เดือน - ไม่ถึง 1 ปี และ อายุ 76 - 85 ปี
ค่าประกันอุบัติเหตุคุ้มครองในวงเงินท่านละ 500,000 บาท**

เงื่อนไขการชำระเงิน

เมื่อท่านทำการจองทัวร์กับทางบริษัทฯ

- ขอเรียกเก็บมัดจำค่าทัวร์ท่านละ 25,000 บาท
- ส่วนที่เหลือต้องชำระทั้งหมด 20 วัน ก่อนการเดินทาง

เงื่อนไขการยกเลิก

***** กรุณาพิจารณาเงื่อนไขต่างๆ และเงื่อนไขการยกเลิกทัวร์ของบริษัทฯ ก่อนทำการจองทัวร์ หากท่านได้ทำการจองทัวร์ ทางบริษัทฯ ถือว่าท่านได้รับทราบและยอมรับเงื่อนไขทุกอย่างเรียบร้อยแล้ว *****

- ➔ ยกเลิกก่อนการเดินทาง 45 วัน **หักค่าใช้จ่ายตามจริงที่เกิดขึ้น**
- ➔ ยกเลิกก่อนการเดินทาง 15 - 44 วัน **หักค่าใช้จ่าย 50 % ของราคาทัวร์**
- ➔ ยกเลิกก่อนการเดินทาง 8 - 14 วัน **หักค่าใช้จ่าย 75 % ของราคาทัวร์**
- ➔ ยกเลิกก่อนการเดินทาง 1 - 7 วัน **หักค่าใช้จ่าย 100 % ของราคาทัวร์**
- ➔ **ผู้เดินทางไม่สามารถเข้า - ออกเมืองได้ เนื่องจากเอกสารปลอม หรือการห้ามของเจ้าหน้าที่ หรือ ไม่ว่าด้วยเหตุผลใดๆ** **หักค่าใช้จ่าย 100 % ของราคาทัวร์**

หมายเหตุ (สำคัญมาก ผู้โดยสารที่เดินทางต้องรับทราบ และยินยอม ก่อนการเดินทาง)

- รายการอาจมีการเปลี่ยนแปลงตามความเหมาะสม เนื่องจากความล่าช้าของสายการบิน โรงแรม ที่พัก การจราจร เหตุการณ์ทางการเมือง การนัดหยุดงาน การก่อจลาจล อุบัติเหตุ สภาพอากาศ ภัยธรรมชาติ วิกฤติภัย อัคคีภัย หรือไม่ว่าจะด้วยสาเหตุใดๆ ก็ตาม (ซึ่งเป็นเหตุการณ์ที่เหนือการควบคุมจากทางบริษัททัวร์ฯ) โดยทางบริษัทจะคำนึงถึงความปลอดภัยของลูกค้าเป็นสำคัญ
- หากสถานที่ท่องเที่ยวใดที่ไม่สามารถเข้าชมได้ไม่ว่าด้วยสาเหตุใดก็ตาม ทางบริษัทขอสงวนสิทธิ์ในการไม่คืนค่าใช้จ่าย เนื่องจากทางบริษัทได้ทำการจองและถูกเก็บค่าใช้จ่ายไปแล้ว

- หากท่านยกเลิกทัวร์ เนื่องจากเหตุการณ์ความไม่สงบทางการเมือง สายการบิน สภาพอากาศ ภัยธรรมชาติ วิกฤติ อัคคีภัย ทั้งที่สายการบิน หรือในส่วนของการบริการทางประเทศที่ท่านเดินทางท่องเที่ยว ยังคงให้บริการอยู่เป็นปกติ ทางบริษัทฯ ขอสงวนสิทธิ์ในการไม่คืนค่าทัวร์ทั้งหมด หรือบางส่วนให้กับท่าน
- บริษัทฯ จะไม่รับผิดชอบ และ ขอสงวนสิทธิ์ในการ ไม่คืนค่าทัวร์ทั้งหมด หรือบางส่วนให้กับท่าน ในกรณีดังนี้
 - กรณีที่กองตรวจคนเข้าเมือง ห้ามผู้เดินทาง เดินทาง เนื่องจากมีสิ่งผิดกฎหมาย หรือสิ่งของห้ามนำเข้าประเทศเอกสารเดินทางไม่ถูกต้อง หรือความประพฤติส่อไปในทางเสื่อมเสียด้วยเหตุผลใดๆ ก็ตามที่ทางกองตรวจคนเข้าเมืองห้ามเดินทาง
 - กรณีที่สถานทูตงดออกวีซ่า อันสืบเนื่องมาจากตัวผู้โดยสารเอง
 - กรณีที่กองตรวจคนเข้าเมืองของประเทศไทยงดออกเอกสารเข้าเมือง ให้กับชาวต่างชาติ หรือ คนต่างด้าวที่พำนักอยู่ในประเทศไทย

**** ชั่งทางบริษัทฯ ขอสงวนสิทธิ์ในการไม่คืนค่าทัวร์ทั้งหมด หรือบางส่วน ให้กับท่าน หากเกิดเหตุการณ์ดังกล่าว ****

ข้อมูลเพิ่มเติม

ตัวเครื่องบิน

ในการเดินทางเป็นหมู่คณะ ผู้โดยสารจะต้องเดินทางไป-กลับพร้อมกัน หากต้องการเลื่อนวันเดินทางกลับ ท่านจะต้องชำระค่าใช้จ่ายส่วนต่างที่สายการบิน และบริษัททัวร์เรียกเก็บและการจัดที่นั่งของกรุ๊ป เป็นไปโดยสายการบินเป็นผู้กำหนด

ในกรณียกเลิกการเดินทาง และได้ดำเนินการออกตัวเครื่องบินไปแล้ว (กรณีตัว REFUND ได้) ผู้เดินทางต้องรอ REFUND ตามระบบของสายการบินเท่านั้น



โรงแรมที่พัก

เนื่องจากการวางแผนแบบห้องพักของแต่ละโรงแรมแตกต่างกัน จึงอาจทำให้ห้องพักแบบห้องเดี่ยว (Single) และห้องคู่ (Twin / Double) และ ห้องพักแบบ 3 ท่าน / 3 เตียง (Triple Room) ห้องพักอาจจะไม่ติดกัน

กรณีมีงานจัดประชุมนานาชาติ (Trade Fair) เป็นผลให้ค่าโรงแรมสูงขึ้นมาก และห้องพักในเมืองเต็ม บริษัท ขอสงวนสิทธิ์ ในการปรับเปลี่ยน หรือย้ายเมือง เพื่อให้เกิดความเหมาะสม



สัมภาระ และ ค่าพนักงานยกกระเป๋า

สำหรับน้ำหนักของสัมภาระที่ทางสายการบินอนุญาตให้บรรทุกใต้ท้องเครื่องบิน คือ 20 กิโลกรัม สำหรับผู้โดยสารชั้นประหยัด การเรียกเก็บค่าน้ำหนักเพิ่มเป็นสิทธิ์ของสายการบินที่ไม่อาจปฏิเสธได้

สำหรับกระเป๋าสัมภาระที่ทางสายการบินอนุญาตให้นำขึ้นเครื่องได้ ต้องมีน้ำหนักไม่เกิน 7 กิโลกรัม และมีความกว้าง+ยาว+สูง ไม่เกิน 115 เซนติเมตร หรือ 25 เซนติเมตร (9.75 นิ้ว) x 56 เซนติเมตร (21.5 นิ้ว) x 46 เซนติเมตร (18 นิ้ว)

กรณีที่ต้องมีบินด้วยสายการบินภายในประเทศ น้ำหนักของกระเป๋าอาจจะถูกกำหนดให้ต่ำกว่ามาตรฐานได้ ทั้งนี้ขึ้นอยู่กับข้อกำหนดของแต่ละสายการบินทางบริษัท ขอสงวนสิทธิ์ไม่รับภาระส่วนของค่าใช้จ่ายที่สัมภาระน้ำหนักเกิน (ท่านต้องชำระในส่วนที่โดนเรียกเก็บเพิ่ม)

ทางบริษัท ไม่รับผิดชอบ กรณีเกิดการสูญหาย , สูญหายของกระเป๋า และสัมภาระของผู้โดยสาร

