



license No. 11/08839

HOLIDAYS PLAYFUL CO.,LTD.

บริษัท ฮอลิเดย์ส เพลย์ฟูล จำกัด

39/498 หมู่บ้านพิพรพงษ์ ซอยวิภาวดีรังสิต 84 แขวงสนามบิน เขตดอนเมือง กรุงเทพมหานคร 10210
39/498 Phipornpong Village , VibhavadiRangsit 84 , Sanam Bin , Donmuang, Bangkok 10210

Tel. 02 103 2298 , 095 575 9898 , 086 546 1708 E-Mail : holidaysplayful.sale@gmail.com Line ID : holidaysplayful , atengle



กลาง เว็ียดนาม

ตานัง ฮอยอัน พักบาน่าฮิลล์ 1 คืน
โรงแรมสไตลคูปูน แซ่ออนเซ็น 1 คืน

VZD7

4วัน
3คืน



บินถ่าย
กลับเย็น



กำหนดเดินทาง

ตุลาคม 66 - มีนาคม 67

ฟรี! หมวก



เมนูพิเศษ!
BBQ & ชาบู & ซาชิมิ บุฟเฟ่ต์

นั่งเรือกระต๊อ

ราคาเริ่มต้น

อาหาร 9มือ



โรงแรมระดับ
4 ดาว+5 ดาว



17,899

- ▶ พักบานาน่าฮิลล์ 1 คืน / ตานัง 1 คืน / ออนเซ็น 1 คืน
- ▶ เกียวจ๊อจบานาน่าฮิลล์ / ฟรีแซ่ออนเซ็น + สอนน้ำ
- ▶ บุฟเฟ่ต์นานาชาติบนบานาน่าฮิลล์ 2 มื้อ/ BBQ บุฟเฟ่ต์ 1 มื้อ

VZD7 ดานัง - ฮอยอัน - บาน่าฮิลล์ - ออนเซ็น 4 วัน 3 คืน

HOLIDAYS PLAYFUL

โดยสายการบิน THAIVIETJET AIR

เวียดนาม

กลาง

VZD7

4วัน
3คืน

บินบ่าย
กลับเย็น

ดานัง ฮอยอัน พักบาน่าฮิลล์ 1 คืน

โรงแรมสไตล์ญี่ปุ่น + ออนเซ็น 1 คืน

กำหนดเดินทาง

ตุลาคม 66 - มีนาคม 67

ฟรี! หมวก

เมนูพิเศษ!

BBQ & ชาบู & ซาชิมิ บุฟเฟ่ต์

ราคาเริ่มต้น

อาหาร 9 มื้อ

โรงแรมระดับ

4 ดาว+5 ดาว

17,899

- ฟรีนั่งกระเช้าขึ้นบาน่าฮิลล์ และ เล่นสวนสนุกบนบาน่าฮิลล์แบบไม่อัน
- ชมวิวบนสะพานมือสีทอง(Golden Bridge) ล่องเรือกระดิ่ง ชมหมู่บ้านฮอยอัน
- ตื่นตาไปกับมังกรฟั่นไฟ และ เทียวจุดไฟบนบาน่าฮิลล์อย่างเต็มอิ่ม
- ฟรีแช่ออนเซ็นสไตล์ญี่ปุ่น และ สวนน้ำ / ฟรีหมวกงอบเวียดนามท่านละ 1 ใบ
- อิ่มอร่อยกับบุฟเฟ่ต์นานาชาติ บนบาน่าฮิลล์ 2 มื้อ
- เมนูพิเศษ !!! ปิ้งย่าง BBQ & ชาบู & ซาชิมิ บุฟเฟ่ต์

กำหนดการเดินทาง: ตุลาคม 2566 – มีนาคม 2567

วันแรก	สุวรรณภูมิ – ดานัง – สะพานแห่งความรัก – รูปปั้นปลามังกร – สะพานมังกรไฟ
12.30 น.	คณะพร้อมกัน ณ สนามบินสุวรรณภูมิ อาคารผู้โดยสารระหว่างประเทศ เคาน์เตอร์ สายการบิน VIETJET AIR โดยมีเจ้าหน้าที่คอยให้การต้อนรับและอำนวยความสะดวกในการเช็คอิน
15.50 น.	นำท่านเดินทางสู่ เมืองดานัง โดยเที่ยวบินที่ VZ962
17.30 น.	เดินทางถึงสนามบิน Danang International Airport (สนามบินเมือง ดานัง) นำท่านผ่านด่านตรวจคนเข้าเมืองและศุลกากร นำท่านขึ้นรถโค้ชปรับอากาศ
ค่ำ	รับประทานอาหารค่ำ ณ ภัตตาคาร (1)



จากนั้นนำท่านชม **สะพานแห่งความรัก** ที่นิยมของหนุ่มสาวคู่รักกันมาซื้อกุญแจใส่คล้องใส่สะพาน จากนั้นนำท่านชม **รูปปั้นปลามังกร** ที่เป็นสัญลักษณ์ของเมืองดานัง เมืองที่กำลังจากปลากลายเป็นมังกร ในระยะใกล้ เชิญท่านเพลิดเพลินกับความอลังการของ **สะพานมังกรไฟ**ที่มีความยาวถึง 666 เมตร เป็นสะพาน 6 เลนส์ ซึ่งเป็นสะพานที่ตระการตามากที่สุดของเวียดนามในเวลานี้โดยการแสดงนี้จะเริ่มเวลา 21.00 น. ของวันเสาร์และอาทิตย์เท่านั้น

นำท่านเข้าสู่ที่พักดานัง **GLAMOUR HOTEL , DONG DUONG HOTEL** หรือเทียบเท่าระดับ 4 ดาว

วันสอง	หมู่บ้านหินแกะสลักอ่อน – ล่องเรือกระดัง – ฮอยอัน – ดานัง – ฮอนเซ็น
เช้า	รับประทานอาหารเช้า ที่ โรงแรม (2)
	จากนั้นนำท่านผ่านชม ภูเขาหินอ่อน Marble Mountains และนำท่านเข้าชม หมู่บ้านแกะสลักหินอ่อน ที่มีแหล่งวัตถุดิบหินอ่อนเนื้อดี และช่างแกะสลักฝีมือประณีต ส่งออกจำหน่าย ทั่วโลก จากนั้นนำท่านเดินทางสู่ หมู่บ้านกัมทาน สนุกสนานไปกับการเล่นกิจกรรม นั่งเรือกระดัง เป็นหมู่บ้านเล็กๆในเมือง ฮอยอันตั้งอยู่ในสวนมะพร้าวริมแม่น้ำ ในอดีตช่วงสงครามที่นี่เป็นที่พักอาศัยของเหล่าทหาร อาชีพหลักของคนที่นี่คืออาชีพประมง ระหว่างการล่องเรือท่านจะได้ชมวัฒนธรรมอันสวยงาม ชาวบ้านจะขับร้องเพลงพื้นเมือง ผู้ชายกับผู้หญิงจะหยอกล้อกันไปมาหน้าที่พายเรือมาเคาะกันเป็นจังหวะดนตรีสุดสนุกสนาน



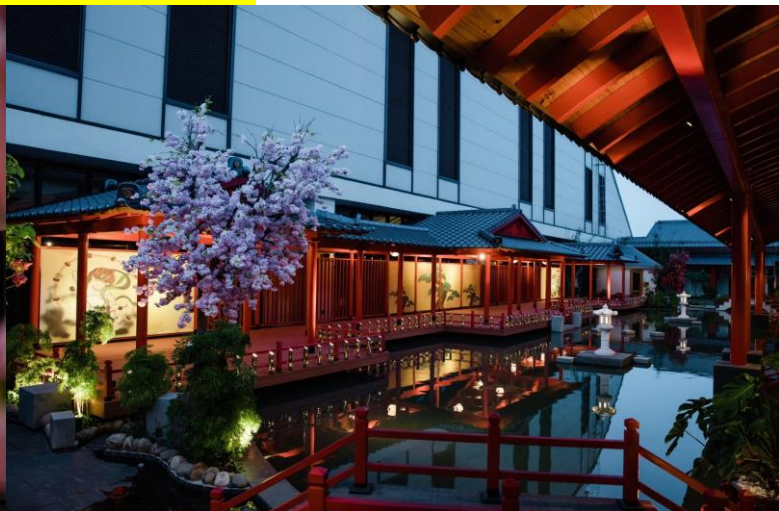
จากนั้นนำท่านเดินทางสู่ **เมืองฮอยอัน** เที่ยวชมเมืองมรดกโลกทางวัฒนธรรมได้รับการขึ้นทะเบียนจาก UNESCO มนต์เสน่ห์อยู่ที่บ้านโบราณซึ่งอายุเก่าแก่กว่า 200 ปี มีหลังคา ทรงกระดองปู แบบเฉพาะของเมืองฮอยอัน สิ่งที่เป็น สวรรค์โดยธรรมชาติไปชั่วขณะทั้งในดวงศิลปะและอารมณ์สลัก เช่นอย่างอาคารวัดที่เมืองท่า

ค้าขายสมัยโบราณของชาวจีน **เมืองฮอยอัน ไม่นอนุญาตให้นักท่องเที่ยวเข้าไปตั้งนั้นการเดินทางชมเมือง จึงเป็นวิธีท่องเที่ยวที่ดีที่สุด** นำท่านชม **สะพานญี่ปุ่น** ซึ่งเป็น **พิพิธภัณฑ์ประวัติศาสตร์วัดกวนอู ศาลเจ้า ชุมชนชาวจีน และบ้านโบราณ** อายุยาวนานกว่า 200 ปี ซึ่งสร้างในแบบผสมผสานสถาปัตยกรรมที่ยังคงเหลือเข้าเมื่อศตวรรษที่ 17



เที่ยง **รับประทานอาหารเที่ยง ณ ภัตตาคาร (3)**

14.00 น. จากนั้นนำท่านเข้าสู่ที่พัก **MIKAZUKI JAPANESE RESORTA & SPA** เป็นโรงแรมระดับ 5 ดาว อยู่ใจกลางเมืองดานังตกแต่งสไตล์ญี่ปุ่น ภายในโรงแรมแห่งนี้จะมีบริการแช่ออนเซ็นสไตล์ญี่ปุ่น เป็นการแช่น้ำร้อนเพื่อสุขภาพ มีทั้งพื้นที่สาธารณะและพื้นที่ส่วนตัว การแช่ออนเซ็นจะช่วยเพิ่มการไหลเวียนโลหิตและการเผาผลาญไขมัน ลดความเครียดและการนอนหลับที่ดีขึ้น รวมถึงยังมีสวนน้ำสำหรับเด็กๆ หรือผู้ใหญ่ก็สามารถเข้าไปเล่นได้อีกด้วย **(ออนเซ็น + สวนน้ำ รวมในค่าทัวร์แล้ว)**



ค่ำ **รับประทานอาหารค่ำ ณ ภัตตาคาร เมนูพิเศษ !!! ปิ้งย่าง BBQ & ชาบู & ซาชิมิ บุฟเฟ่ต์ (4)**

ที่พัก MIKAZUKI JAPANESE RESORTA & SPA (लग्न+ดีง)

วันสาม บาน่าฮิลล์ – สะพานมือ – สวนสนุก – ดานัง

เช้า รับประทานอาหารเช้าที่ โรงแรม (5)

จากนั้นนำท่านเยือนภูเขา **บาน่าฮิลล์** เพลิดเพลินกับการนั่งกระเช้าที่ยาวที่สุดในเวียดนาม ระยะทาง 6 ก.ม. ผ่านภูเขาและสายหมอกสัมผัสบรรยากาศที่หนาวเย็นตลอดปีชมวิวทิวทัศน์ที่สวยงามของภูเขาสายเวิน เก็บภาพแห่งความสวยงาม ซึ่งสมัยก่อนชาวฝรั่งเศสตั้งใจจะสร้างเป็นเมืองต่างอากาศอีกแห่งหนึ่งของ เวียดนามบนภูเขามารีรีสอร์ท ห้องพัก ร้านอาหาร และ **สวนสนุก (Fantasy Park)** ที่รอให้ท่านไปเล่นสวนสนุกแบบไม่อัน **สวนดอกไม้แห่งความรัก Le Jardin D'Amour** สไตล์ยุโรปที่มีดอกไม้เมืองหนาว หลากหลายชนิด นำท่านชม**พระยูไลองค์ใหญ่ ณ วัดลิงอึ้งแห่งบาน่าฮิลล์** ที่เป็นองค์มีความสูงถึง 30 เมตร (ให้ท่านได้อิสระเล่นสวนสนุก + ดูหนัง 3D,4D,5D ฟรีทุกอย่าง / **ยกเว้นห้องหุ่นซีผึ้งและโรงไวน์**) จากนั้นนำท่านชมสถานที่แห่งใหม่บนบาน่าฮิลล์นั่นก็คือ **สะพานสีทองหรือสะพานมือยกนั่นเอง**



เที่ยง รับประทานอาหารเที่ยง ณ ภัตตาคาร **บุฟเฟ่ต์อาหารนานาชาติบนบาน่าฮิลล์ (6)**

ให้ท่านได้อรรถาธิบาย รับบรรยากาศแบบยุโรปบนยอดเขาบาน่าฮิลล์ที่มีความสูง 1,300 เมตรเทียบกับระดับน้ำทะเลซึ่งแต่ก่อนเป็นที่พักตากอากาศของกลุ่มทหารฝรั่งเศสในช่วงที่เขามาทำสงครามในประเทศ เวียดนาม ท่านจะได้สัมผัสอากาศเย็นสบาย และบรรยากาศแสนโรแมนติก ที่มาด้วยหมอกและดอกไม้ เมืองหนาวหลากหลายชนิด พิเศษของภูเขาบาน่าฮิลล์คือในเวลาหนึ่งวันจะครบ 4 ฤดู เช้าเป็นฤดูใบไม้ผลิ เที่ยงเป็นฤดูร้อน บ่ายเป็นฤดูใบไม้ร่วง เย็นเป็นฤดูหนาว ให้ท่านอิสระกับกิจกรรมเครื่องเล่นในสวนสนุก หรือชมพระองค์ใหญ่อยู่บนยอดเขาบาน่าฮิลล์



ให้ท่านได้อิสระบนบาน่าฮิลล์อย่างจุใจทั้งโซนเก่าและโซนใหม่อย่างเต็มที่



ค่า รับประทานอาหารค่ำ ณ ภัตตาคาร **บุฟเฟ่ต์อาหารนานาชาติบนบาน่าฮิลล์ (7)**
ที่พัก MERCURE DANANG FRENCH VILLAGE BANA HILLS
 (หมายเหตุ : ห้องบนบาน่าฮิลล์ ไม่มีห้องที่พัก 3 ท่าน / มีแต่ห้องพัก 2 ท่าน หรือพักเดี่ยวเท่านั้น)
 1. **FAMILY BUNG** เดียง 2 ชั้น 2 เดียง ถ้าพัก 4 ท่าน ไม่มีค่าใช้จ่าย
 2. **FAMILY BUNG** เดียง 2 ชั้น 2 เดียง ถ้าพัก 3 ท่าน เพิ่ม 1,000 บาท / ห้อง
 ถ้าต้องการพักเดี่ยว บนบาน่าฮิลล์อย่างเดียว เพิ่ม 3,000 / ห้อง

>>>> วันที่พักบนบาน่าฮิลล์ อาจจะมีสลับคืนพัก แต่โปรแกรมทุกอย่างเหมือนเดิม <<<<



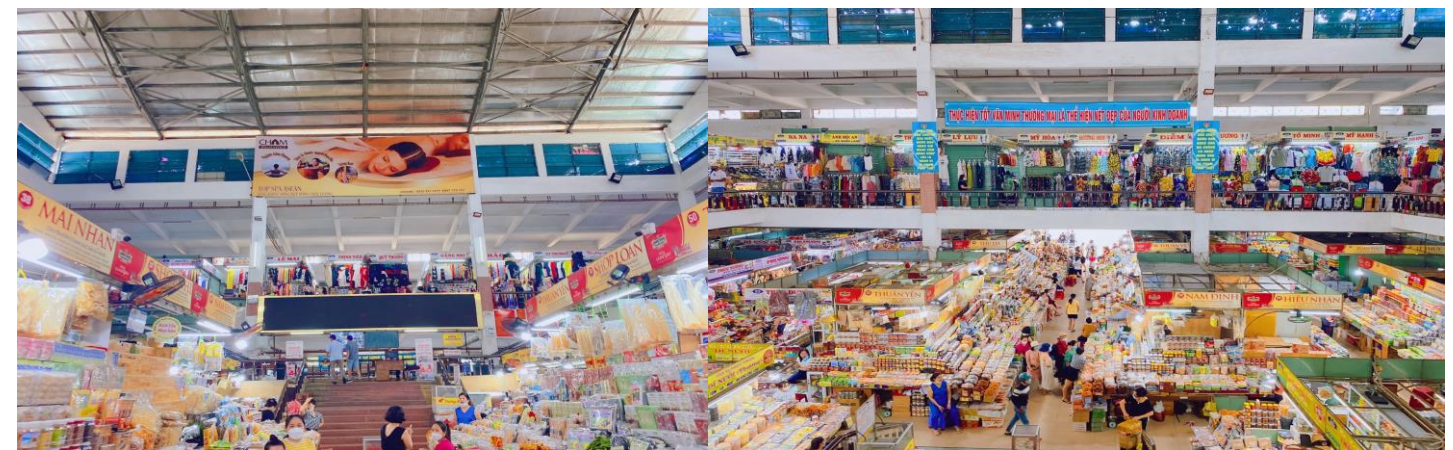
วันสี่ บาน่าฮิลล์ - ดานัง - โบสถ์สีชมพู - ตลาดฮาน - สนามบินดานัง - สุวรรณภูมิ

เช้า รับประทานอาหารเช้าที่ ห้องอาหารบาน่าฮิลล์ (8)
 ได้เวลาอันเหมาะสม นำท่านลงกระเช้าสู่ดานัง

เที่ยง รับประทานอาหารเที่ยง ณ ภัตตาคาร (9)
 จากนั้นนำท่านไป โบสถ์สีชมพู หรือ โบสถ์คริสต์ดานัง (Danang Cathedral) เป็นโบสถ์ที่มีความสำคัญ เนื่องจากเป็นจุดเริ่มต้นของศาสนาคริสต์ในเวียดนาม สร้างขึ้นในสมัยที่เวียดนามตกเป็นอาณานิคมของฝรั่งเศสเป็นสถาปัตยกรรมในสไตล์โกธิก พร้อมด้วยกระดองตกแต่งอย่างสวยงามประณีต ที่สำคัญคือเป็นโบสถ์สีชมพูพาสเทลทั้งหลัง ตัดขอบด้วยสีขาว ดูละมุนตาสุดๆ



นำท่านไปละลายทรัพย์ที่ ตลาดฮาน เป็นตลาดที่รวบรวมสินค้ามากมายเป็นที่นิยมทั้งชาวเวียดนามและชาวไทย อาทิ เสื้อเวียดนาม หมวก รองเท้า กระเป๋า สินค้าพื้นเมือง โดยเฉพาะงานฝีมือ อาทิ ภาพผ้าปัก มืออันวิจิตร โคมไฟ ผ้าปัก กระเป๋าปัก ตะเกียบไม้แกะสลัก ชุดอ่าวหย่าย(ชุดประจำชาติเวียดนาม) ไม้เป็นที่ระลึกมากมายเพื่อฝากคนที่บ้าน



สมควรแก่เวลา นำท่านเดินทาง สู่สนามบิน Danang International Airport เตรียมตัวเดินทางสู่กรุงเทพฯ

ค่ำ บริการขนมปังเวียดนาม ท่านละ 1 ชิ้น (10)
 18.15 น. เหนินฟ้าสู่กรุงเทพฯ โดยสายการบิน VIETJET AIR เที่ยวบินที่ VZ963
 19.55 น. ถึงสนามบินสุวรรณภูมิ โดยสวัสดิภาพด้วยความประทับใจ



รายการท่องเที่ยวนี้อาจเปลี่ยนแปลงหรือสลับกันได้ตามความเหมาะสม

ทั้งนี้ถือเป็นเอกสิทธิ์ของผู้จัดโดยยึดถือตามสภาพการณ์และประโยชน์ของท่านเป็นสำคัญ

อัตราค่าบริการ

วันที่เดินทาง	ห้องเตียงคู่ นอน 2 ท่าน เด็กมีเตียงพัก 3 ท่าน	พักเดี่ยว
ตุลาคม 2566		
วันที่ 26-29 ตุลาคม 2566	17,899.-	6,900.-
พฤศจิกายน 2566		
วันที่ 2-5 พฤศจิกายน 2566	17,899.-	6,900.-
วันที่ 9-12 พฤศจิกายน 2566	17,899.-	6,900.-
วันที่ 16-19 พฤศจิกายน 2566	17,899.-	6,900.-
วันที่ 23-26 พฤศจิกายน 2566	17,899.-	6,900.-
วันที่ 30 พ.ย. - 3ธ.ค. 2566	17,899.-	6,900.-
ธันวาคม 2566		
วันที่ 7-10 ธันวาคม 2566	18,899.-	6,900.-
วันที่ 14-17 ธันวาคม 2566	17,899.-	6,900.-
วันที่ 27-30 ธันวาคม 2566	23,899.-	8,900.-
มกราคม 2567		
วันที่ 11-14 มกราคม 2567	17,899.-	6,900.-
วันที่ 18-21 มกราคม 2567	17,899.-	6,900.-
วันที่ 25-28 มกราคม 2567	17,899.-	6,900.-
กุมภาพันธ์ 2567		
วันที่ 1-4 กุมภาพันธ์ 2567	17,899.-	6,900.-
วันที่ 15-18 กุมภาพันธ์ 2567	17,899.-	6,900.-
มีนาคม 2567		
วันที่ 1-4 มีนาคม 2567	17,899.-	6,900.-
วันที่ 8-11 มีนาคม 2567	17,899.-	6,900.-
วันที่ 14-17 มีนาคม 2567	17,899.-	6,900.-
วันที่ 22-25 มีนาคม 2567	17,899.-	6,900.-

ไม่รวมค่าทิปไกด์ท้องถิ่นและคนขับรถ ท่านละ 1,000 บาทตลอดการเดินทาง

หัวหน้าทัวร์ไทย แล้วแต่ความพึงพอใจในการบริการ

ราคาเด็กอายุไม่ถึง 2 ขวบ = Infant 3,000 บาท

อัตราค่าบริการรวม

- ✓ ค่าตัวเครื่องบินไป-กลับเส้นทางตามรายการระบุชั้นทัศน اجر (เครื่องเหมาลำต้องไป-กลับพร้อมคณะเท่านั้น)
- ✓ ค่าสัมภาระน้ำหนักท่านละ 20 กก. / ถ้อยขึ้นเครื่อง 7 กก.
- ✓ ค่าที่พักตามระบุในรายการ ห้องละ 2 หรือ 3 ท่าน (กรณีมาไม่ครบคู่และไม่ต้องการเพิ่มเงินพักห้องเดี่ยว)
- ✓ ค่าภาษีสนามบินและค่าภาษีน้ำมันเชื้อเพลิงแล้ว และทางบริษัทขอเก็บเพิ่มในกรณีที่สายการบินมีการปรับค่าธรรมเนียมเพิ่ม ก่อนการเดินทาง
- ✓ ค่าอาหารตามรายการระบุ
- ✓ ค่ารถรับ-ส่งนำเที่ยวตามรายการ และ ค่าเข้าชมสถานที่ตามรายการระบุ
- ✓ หัวหน้าทัวร์ที่ชำนาญเส้นทางนำท่านท่องเที่ยวตลอดรายการในต่างประเทศ
- ✓ ประกันอุบัติเหตุระหว่างการเดินทาง วงเงินท่านละ 1,000,000 บาท (เงื่อนไขตามกรมธรรม์)

อัตราค่าบริการไม่รวม

- ✗ ค่าใช้จ่ายส่วนตัว อาทิ ค่าทำหนังสือเดินทาง, ค่าโทรศัพท์ส่วนตัว, ค่าซักรีด, มินิบาร์ในห้องพัก , รวมถึงค่าอาหารและเครื่องดื่มที่สั่งเพิ่มนอกเหนือรายการ (หากท่านต้องการสั่งเพิ่ม กรุณาจ่ายเพิ่มเองต่างหาก)
- ✗ ค่าสัมภาระที่หนักเกินสายการบินกำหนด (ปกติ 20 กก.) คิดประมาณกิโลกรัมละ 500 บาท ขึ้นอยู่กับอัตราแลกเปลี่ยน (กรุณาติดต่อสายการบินโดยตรง)
- ✗ ภาษีมูลค่าเพิ่ม 7% และภาษีหัก ณ ที่จ่าย 3%
- ✗ ค่าทิปไกด์ท้องถิ่นและคนขับรถ ท่านละ 1,000 บาทตลอดการเดินทาง

เงื่อนไขการจอง

- ชำระมัดจำในวันที่จองที่นั่งละ 5,000 บาท พร้อมหนังสือเดินทาง (หรือสำเนา) ส่วนที่เหลือชำระทั้งหมดอย่างน้อย 25 วันก่อนการเดินทาง
- กรุ๊ปที่เดินทางช่วงวันหยุด หรือเทศกาลที่ต้องการันตีมัดจำกับสายการบินหรือผ่านตัวแทนในประเทศหรือต่างประเทศ รวมถึงเที่ยวบินพิเศษ เช่น Charter Flight, Extra Flight ทางบริษัทฯ ขอสงวนสิทธิ์ไม่คืนเงินค่าทัวร์ทั้งเต็มจำนวนหรือบางส่วน ในกรณีที่ท่านจองแล้วยกเลิกหรือเลื่อนการเดินทางไม่ว่ากรณีใดๆทั้งสิ้น

หมายเหตุ

- เที่ยวบิน, ราคาและรายการอาจมีการเปลี่ยนแปลงได้ตามความเหมาะสม โดยมีต้องแจ้งให้ ทราบล่วงหน้า
- ถ้าท่านเดินทางมาถึงสถานที่นัดพบช้ากว่าเวลานัดหมายเกินกว่า 1 ชม. ด้วยเหตุอันใดก็ตามแต่ ทางบริษัทฯ จะถือว่าท่านสละสิทธิ์การเดินทาง และไม่ติดใจเรียกร้องขอเงินคืนใดๆทั้งสิ้น
- **ขอสงวนสิทธิ์ถ้าผู้เดินทางไม่ถึง 10 ท่าน จะไม่มีหัวหน้า** / แต่ถ้า 15 ท่านขึ้น จะมีหัวหน้าทัวร์ตลอดการเดินทาง

การยกเลิก

1. การยกเลิกการเดินทางจะมีผลสมบูรณ์ ก็ต่อเมื่อได้แฟกซ์ หรือ อีเมล การยกเลิกให้กับเจ้าหน้าที่ฝ่ายขาย
 - ยกเลิกก่อนการเดินทาง 40 วันขึ้นไป คืนเงินทั้งหมด
 - ยกเลิกก่อนการเดินทาง 30 วันขึ้นไป ยึดเงินมัดจำ
 - ยกเลิกก่อนการเดินทาง 10-20 วัน เก็บค่าใช้จ่าย 80% ของราคาทัวร์
 - ยกเลิกการเดินทางน้อยกว่า 10 วัน เก็บค่าใช้จ่ายทั้งหมด 100 % ของราคาทัวร์
2. การขอยกเลิกการเดินทางในกรณีที่เจ็บป่วยหรือมีเหตุจากร่างกายที่ไม่สามารถเดินทางในช่วงเวลาที่จองได้ การยกเลิกการเดินทางจะต้องแสดงใบรับรองแพทย์จากโรงพยาบาลให้กับเจ้าหน้าที่ฝ่ายขายทั้งนี้บริษัทฯ ขอสงวนสิทธิ์พิจารณาในการคืนเงินให้กับลูกค้าเงื่อนไขไป

3. ในกรณีที่เจ้าหน้าที่ตรวจคนเข้าเมืองปฏิเสธการเข้า-ออกนอกประเทศซึ่งอยู่นอกเหนือความรับผิดชอบของบริษัท บริษัทขอสงวนสิทธิ์ไม่คืนค่าทัวร์ไม่ว่ากรณีใดๆทั้งสิ้น
4. ในกรณีที่รู้ที่เดินทางช่วงวันหยุด หรือ เทศกาล บริษัทฯ ได้มีการการันตีมัดจำ หรือ ซื้อขายแบบมีเงื่อนไขกับสายการบิน รวมถึงเที่ยวบินพิเศษ เช่น CHARTER FLIGHT (เหมาลำ), EXTRA FLIGHT (เที่ยวบินพิเศษที่เพิ่มเข้ามาช่วงวันหยุด หรือ เทศกาลดังกล่าว) บริษัทฯ ขอสงวนสิทธิ์ไม่คืนเงินค่ามัดจำ หรือ ค่าทัวร์ทั้งหมด

ทางบริษัทฯ ขอสงวนสิทธิ์ความรับผิดชอบใด ๆ ทั้งสิ้นในกรณีดังต่อไปนี้

- ✚ หากเกิดกรณีความล่าช้าจากสายการบิน, การประท้วง, การนัดหยุดงาน, การก่อกวน, การปิดด่าน, ภัยธรรมชาติ หรือกรณีที่ท่านถูกปฏิเสธการเข้าหรือออกเมืองจากเจ้าหน้าที่ตรวจคนเข้าเมืองหรือเจ้าหน้าที่กรมแรงงานทั้งจากไทยและต่างประเทศ ซึ่งอยู่นอกเหนือความรับผิดชอบของบริษัทฯ
- ✚ หากท่านใช้บริการของทางบริษัทฯ ไม่ครบ อาทิ ไม่เที่ยวบางรายการ, ไม่ทานอาหารบางมื้อ เพราะค่าใช้จ่ายทุกอย่างทางบริษัทฯ ได้ชำระค่าใช้จ่ายให้ตัวแทนต่างประเทศแบบเหมาขาดก่อนออกเดินทางแล้ว
- ✚ หากเกิดทรัพย์สินสูญหายจากการโจรกรรมและ/หรือ เกิดอุบัติเหตุสูญหายที่เกิดจากความประมาทของตัวนักท่องเที่ยวเอง
- ✚ ตัวเครื่องบินเป็นตัวราคาพิเศษ หากท่านไม่เดินทางพร้อมคณะไม่ว่าจะด้วยเหตุใดก็ตาม ไม่สามารถนำมาเลื่อนวันเดินทางหรือคืนเงินได้
- ✚ หนังสือเดินทางต้องมีอายุเหลือใช้งานอย่างน้อย 6 เดือน บริษัทฯ ไม่รับผิดชอบหากอายุเหลือไม่ถึงและไม่สามารถเดินทางออกนอกประเทศได้