



license No. 11/08839

HOLIDAYS PLAYFUL CO., LTD.

บริษัท ฮอลิเดย์ส เพลย์ฟูล จำกัด

39/498 หมู่บ้านพิพรพงษ์ ซอยวิภาวดีรังสิต 84 แขวงสนามบิณ เขตดอนเมือง กรุงเทพมหานคร 10210
39/498 Phipornpong Village , VibhavadiRangsit 84 , Sanam Bin , Donmuang, Bangkok 10210

Tel. 02 103 2298 , 095 575 9898 , 086 546 1708 E-Mail : holidaysplayful.sale@gmail.com Line ID : holidaysplayful , atenangle

HONGKONG



ช้อปกระจาย



ไหว้พระ:
วัดตั้งเมืองฮ่องกง



ราคาเริ่มต้น

17,999

ราคารวมภาษีมูลค่าเพิ่มแล้ว
(เฉพาะค่าบริการ)

เที่ยวบินทางช่วงปี 2567

03 - 05	ตุลาคม	67
06 - 08	ตุลาคม	67
13 - 15	ตุลาคม	67
20 - 22	ตุลาคม	67

ไหว้พระขอพรเสริมความปัง! วัดเขกงหมิว
ซบไซว์แสสสิเสียง Symphony of Lights

เที่ยวอิสระ: 1วัน

น้ำหนักกระเป๋า: 20KG

โรงแรมระดับ 3 ดาว

ช้อปปีง K11 Musea shopping mall • วัดหวังต้าเซียน • ถนนชูปตาร์

HKG53

HONGKONG



ช้อปกระจาย

ไหว้พระ
วัดดงเมืองฮ่องกง

พีเรียดเดินทางช่วงปี 2567

03 - 05 ตุลาคม 67
06 - 08 ตุลาคม 67
13 - 15 ตุลาคม 67
20 - 22 ตุลาคม 67

ราคาเริ่มต้น

17,999

ราคารวมภาษีมูลค่าเพิ่มแล้ว
(เฉพาะค่าบริการ)

ไหว้พระขอพรเสริมความปัง! วัดเขangkงหมิว
ชมโชว์แสงสีเสียง Symphony of Lights



ช้อปปิ้ง K11 Musea shopping mall • วัดหวังต้าเซียน • ถนนชูปตาร์

HKG53

บินด้วยสายการบิน GREATER BAY AIRLINE (HB) : ขึ้นเครื่องที่สนามบินสุวรรณภูมิ (BKK)

โหลดกระเป๋าสัมภาระโดยน้ำหนักไม่เกิน 20 ก.ก. และถือขึ้นเครื่องบินได้น้ำหนักไม่เกิน 7 ก.ก.

พาสปอร์ต ต้องมีอายุใช้งานได้คงเหลือไม่น้อยกว่า 6 เดือน ณ วันกลับ

HB282	BKK - HKG	10.40 - 14.40
HB283	HKG - BKK	15.40 - 17.40

รายละเอียดไฟล์ทบิน โปรดดูท้ายโปรแกรม

DAY 1 กรุงเทพฯ (สุวรรณภูมิ) – เมืองฮ่องกง (สนามบินเซ็กแล็บก๊อ) – ซ้อปั้ง K11 MUSEA SHOPPING MALL – AVENUE OF STAR – SYMPHONY OF LIGHTS (-/-)

07.30 คณะพร้อมกัน ณ ท่าอากาศยานนานาชาติสุวรรณภูมิ ชั้น 4 เคาน์เตอร์สายการบิน GREATER BAY AIRLINE โดยมีเจ้าหน้าที่ของบริษัทฯ คอยให้การต้อนรับ อำนวยความสะดวกตลอดขั้นตอนการเช็คอิน และ หัวหน้าทัวร์ให้คำแนะนำเพื่อเตรียมความพร้อมก่อนออกเดินทาง *ข้อควรทราบ: ประเทศฮ่องกงไม่อนุญาตให้นำอาหารสด จำพวก เนื้อสัตว์ พืช ผัก ผลไม้ เข้าประเทศ หากฝ่าฝืน จะมีโทษปรับและจับ ทั้งนี้ขึ้นอยู่กับดุลพินิจของเจ้าหน้าที่ศุลกากร ด้านตรวจคนเข้าเมือง*

10.40 ออกเดินทางสู่ เซ็กแล็บก๊อ ฮ่องกง (เขตการปกครองพิเศษ) โดยสายการบิน GREATER BAY AIRLINE เที่ยวบินที่ HB282

14.40 เดินทางถึง ท่าอากาศยานนานาชาติ เซ็กแล็บก๊อ ฮ่องกง (เขตการปกครองพิเศษ) (ตามเวลาท้องถิ่น จะเร็วกว่าเมืองไทยประมาณ 1 ชั่วโมง) หลังผ่านขั้นตอนการตรวจหนังสือเดินทาง และตรวจรับสัมภาระเรียบร้อย นำคณะเดินทางโดยรถบัสปรับอากาศ

อิสระซ้อปั้ง K11 MUSEA SHOPPING MALL แหล่งซ้อปั้งย่านจิมซาจุ่ย อยู่ไม่ไกลจาก ถนนซูเปอร์สตาร์ Avenue of Star ฮ่องกง ชมความงามของ อ่าววิกตอเรีย (Victoria Harbour) ชมวิวฮ่องกง ที่จัดว่าสวยเป็นอันดับต้นๆ ของโลก กันเลย นอกจากนี้ ยังได้ชม รอยฝ่ามือ ของดาราดังในฮ่องกง และ รูปหล่อโลหะ สัญลักษณ์ Hong Kong Film Awards, Bruce Lee, Anita Mui และ หมูน้อย McDull



พิเศษ !! ชมโชว์แสง สี เสียง (The Symphony of Lights) ได้ชื่อว่าเป็นการแสดงแสงสีเสียงกลางแจ้งที่ใหญ่ที่สุดซึ่งบันทึกโดย Guinness World Records การแสดงจะประกอบด้วย 44 อาคารชั้นนำที่อยู่ในฝั่งฮ่องกง และฝั่งเกาลูน การแสดงจะมีการยิงแสง Laser และไฟต่างๆ ประกอบเพลง บวกกับเวลาต่างๆ ของอ่าวฮ่องกง แสงไฟที่กระทบจากน้ำในอ่าวที่มีเรือวิ่งผ่านไปมาเป็นฉากประกอบอย่างสวยงาม



ค่า **อิสระอาหารค่ำตามอัธยาศัย เพื่อความสะดวกในการท่องเที่ยว**
ที่พัก **Kings Hotel or Dorsett Kwun Tong หรือเทียบเท่า**

****ทางโรงแรมมีห้องพักประเภท TRP ROOM หรือ ห้องพัก 3 ท่าน จำนวนจำกัด****

DAY 2 **จุดชมวิวกวดตอเรีย - ริพลัสเบย์ – วัดแชกงหมิว – วัดหวังต้าเซียน - โรงงานเครื่องประดับ – ร้านหยก (B/L/-)**

เช้า **บริการอาหารเช้า ณ ภัตตาคาร แบบติ่มซำ แบบติ่มซำแบบติ่มซำขึ้นชื่อของฮ่องกง อาทิ สะเก๋า ขนมจีบกึ่งก้วยเตี่ยวหลอด ใจัก**

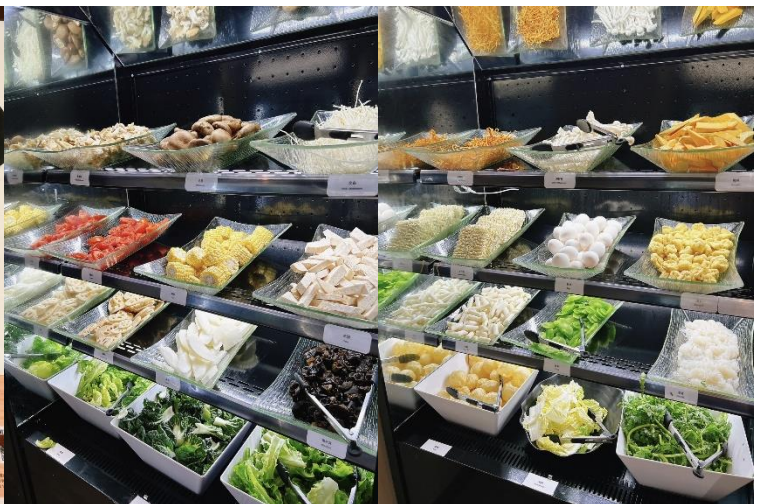


จากนั้นนำท่านเดินทางสู่จุดชมวิวกោះฮ่องกง ณ **วิคตอเรียพีก** **ขึ้นรถบัส ขึ้นสู่จุดชมวิวกวดตอเรีย** ทุกท่านจะได้สัมผัสกับบรรยากาศบริสุทธิ์สดชื่น สามารถชมทัศนียภาพอันงดงามของ เกาะฮ่องกงและเกาลูนได้ทั้งเกาะอย่างชัดเจน จุดชมวิวกวดตอเรียที่ดีที่สุดและห้ามพลาด มีความสูงถึง 428 เมตร จากระดับน้ำทะเล ทั้งนี้ยังตื่นตาไปกับตึกระฟ้าที่สูงตระหง่านและอาคารต่างๆ ที่ก่อสร้างตรงตามหลักฮวงจุ้ย อาทิ ตึกเซ็นทรัลพลาซ่า, ตึกไชน่าแบงก์และตึกอื่นๆ อันเป็นที่ตั้งของธุรกิจ ชั้นนำของฮ่องกงพร้อมทั้งถ่ายภาพอันสวยงามน่าประทับใจ



จากนั้นนำท่านเดินทางสู่หาด **รีพลัส เบย์ (Repulse Bay)** หาดทรายรูปจันทร์เสี้ยวแห่งนี้ ที่สวยที่สุดแห่งหนึ่ง และยังใช้เป็นฉากในการถ่ายทำภาพยนตร์หลายเรื่อง มีรูปปั้นของเจ้าแม่กวนอิมและเจ้าแม่ทिनโหวซึ่งทำหน้าที่ปกป้องคุ้มครองชาวประมง โดดเด่นอยู่ท่ามกลางสวนสวยที่ทอดยาวลงสู่ชายหาด ให้ท่านนมัสการขอพรจากเจ้าแม่กวนอิมและเทพเจ้าแห่งโชคลาภเพื่อเป็นสิริมงคล และข้ามสะพานต่ออายุซึ่งเชื่อกันว่าข้ามหนึ่งครั้งจะมีอายุเพิ่มขึ้น 3 ปี

กลางวัน บริการอาหารกลางวัน ณ ภัตตาคาร พิเศษ!! เมนูชาบูสไต้ล้งฮ่องกง



นำท่านเดินทางสู่ **วัดแชกงหมิว (Che Kung Temple)** เป็นวัดหนึ่งที่ประชาชนชาวจีนให้ความเลื่อมใสศรัทธามาเนิ่นนาน ตำนาน แชกงหมิว มีประวัติเล่าต่อกันมาว่า ขณะนั้นเองยังมีนักรบเอกชื่อ "แชกง" เป็นแม่ทัพปราบศึก ทุกแคว้นเขตแดนแผ่นดินใหญ่ต่างก็ยำเกรงต่อกำลังพลที่กล้าหาญในกองทัพของท่าน ยามที่ออกรบเพื่อต้านข้าศึกศัตรูทุกทิศทาง ทุกๆครั้ง ท่านใช้สัตยลักษณ์รูปกัณฑ์ 4 ใบพัดติดไว้ด้านหลังรดศึกนำขบวนในกองทัพ เหล่าทหารกล้ามีความเชื่อว่าเมื่อพกพาสัตยลักษณ์รูปกัณฑ์นี้ไป ณ ที่ใดๆ กัณฑ์นี้จะช่วยเสริมสิริมงคล นำพาแต่ความโชคดี มีอำนาจเข้มแข็ง เสริมกำลังใจให้แก่กองทัพของ

ท่าน เชื่อเสียงในการนำทัพผู้ศึกของท่านจึงเป็นตำนานมาจนทุกวันนี้ ปัจจุบัน ด้านในมีรูปปั้นสูงใหญ่ของท่านเซ่งซึ่งเป็นเทพประจำวัดแห่งนี้ ด้านข้างมีอาวุธรบของทหารแบบโบราณ และมีกังหันอยู่หลายตัว มีกลองด้านละตัว ประชาชนที่เข้ามากราบไหว้จะต้องหมั้นกังหัน หรือที่เรียกว่า "กังหันนำโชค" เพื่อหมั้นแต่สิ่งดี ๆ เข้ามาในชีวิต และก่อนที่ท่านจะออกจากวัดจะต้องตีกลองให้เสียงดังสนั่นเพื่อความเป็นสิริมงคล



นำท่านเดินทางสู่ **วัดหวังต้าเซียน (Wong Tai Sin Temple)** ที่ได้ชื่อว่าเป็นวัดไหว้พระสละไสต เสียงเซียมซีสุดแม่นยำ โดดเด่นด้วยสถาปัตยกรรมแบบเซนต์ดงาม วัดแห่งนี้เป็นที่ประดิษฐานของเทพเจ้าจีนหลายองค์อย่างเทพเจ้าหลักของวัดคือเทพหวังต้าเซียน แต่เป้าหมายของคนไสตดอยากมีคู่ไม่ใช่การขอความรักจากเทพเจ้าองค์นี้แต่อย่างใด แต่เป็นการเดินมาข้างๆ ซึ่งจะมีศาลของเทพเจ้าด้ายแดง หรือ **เทพเจ้าหยกไหลว** เป็นรูปปั้นสีทองมีเสี้ยวพระจันทร์อยู่ด้านหลังประทับอยู่ ชาวจีนมักมาขอพรความรักกันที่นี่ โดยการขอพรกับเทพเจ้าองค์นี้ต้องใช้ด้ายแดงผู้นัวเอาไว้ไม่ให้หลุดระหว่างพิธีนั่นเอง



นำท่านเดินทางสู่ **โรงงานเครื่องประดับ (Jewelry Factory)** เพื่อเลือกซื้อเครื่องประดับสำหรับเสริมดวงชะตาของตัวเอง เป็นรูปกังหันลมที่มีชื่อเสียงและเป็นที่ยอมรับกันทั่วโลก ที่ถือกำเนิดขึ้นที่นี่สวยงามโดดเด่นไม่เหมือนใคร

นำท่านเดินทางสู่ **ร้านหยก (Jade Shop)** ให้ทุกท่านได้เลือกซื้อสินค้าหยกคุณภาพดีของเมือง

ค่ำ **อิสระอาหารค่ำ ตามอัธยาศัย เพื่อความสะดวกในการท่องเที่ยว**
ที่พัก **Kings Hotel or Dorsett Kwun Tong หรือเทียบเท่า**

****ทางโรงแรมมีห้องพักประเภท TRP ROOM หรือ ห้องพัก 3 ท่าน จำนวนจำกัด****

DAY 3 **อิสระท่องเที่ยวตามอัธยาศัย - ทำอากาศยานานาชาติเซ็กแล็บก็อก – กรุงเทพฯ (สุวรรณภูมิ)**
(B/-/-)

เช้า **บริการอาหารเช้า ณ ภัตตาคาร แบบติ่มซำ แบบติ่มซำ**
แบบติ่มซำขึ้นชื่อของฮ่องกง อาทิ สะเก๋า ขนมจีบกุ้ง
ก้วยเตี่ยวหลอด โจ๊ก (เดินไปทาน เนื่องจากร้านอยู่แถว
โรงแรมที่พัก)



อิสระตามอัธยาศัย เพื่อสะดวกกับการช้อปปิ้ง ให้ท่าน
ได้อิสระจนกว่าถึงเวลานัด ตามอัธยาศัย (ไม่มีรถบัส
ให้บริการ)

สถานที่เที่ยวแนะนำ

วัดหลิงฟ้า (LIN FA KONG TEMPLE) หรือวังดอกบัว เป็นวัดที่อยู่บริเวณหว่านจ่าย ทางทิศตะวันออกเฉียงเหนือของคอสเวย์ เบย์ โดยวัดนี้ถูกก่อสร้างในช่วงราชวงศ์ชิง หรือ ปี ค.ศ. 1963 มีการบูรณะอีก 2 ครั้งในปี ค.ศ. 1986 และ 1999 มีเจ้าแม่กวนอิมเป็นองค์ประธานของวัด โดยเคยมีตำนานเล่าว่าครั้งหนึ่ง เจ้าแม่กวนอิมเคยมาปรากฏตัวที่วัดแห่งนี้ **วัดนี้ขึ้นชื่อเรื่องความศักดิ์สิทธิ์ของการเสี่ยงโชค**



วัดเจ้าแม่ทับทิม ทินหัว (Tin Hau Temple) ที่ย่าน เยา มา เต(Yau Ma Tei Station) เป็นวัดเก่าแก่ และสำคัญอีกวัดหนึ่งของฮ่องกง เพราะในสมัยก่อน ฮ่องกงเป็นเพียงหมู่บ้านชาวประมง ซึ่งเคารพนับถือ เจ้าแม่ทับทิมว่าเป็นเทพีแห่งทะเล ไฮไลท์สำคัญอีกอย่างหนึ่งของวัดเจ้าแม่ทับทิม ทินหัว (Tin Hau Temple)จะเป็นขดรูปสี่แดงขนาดใหญ่ ที่แขวนอยู่ตามเพดานด้านในวิหารของวัดเต็มไปหมด จะยิ่งสวยงามในยามที่มีแสงแดงส่องลงมาเหมือนเป็นลำแสงส่องทะเลดูวันรูปแปลกตายิ่งนัก ส่วนอาคารของวัด ก็จะเป็นสถาปัตยกรรมแบบวัดจีน สร้างขึ้นตั้งแต่ปีค.ศ. 1876 โดยทางเข้าของวัดจะอยู่ติดกับ สวนสาธารณะเล็กๆที่มีต้นไม้ใหญ่หลายต้น ให้บรรยากาศร่มรื่น

ข้อป้ียงย่านจิมซาจุ่ย มักจะตั้งต้นกันที่สถานีจิมซาจุ่ย มีร้านขายของทั้งเครื่องหนัง, เครื่องกีฬา, เครื่องใช้ไฟฟ้า, กล้องถ่ายรูป ฯลฯ และสินค้าแบบที่เป็นของพื้นเมืองฮ่องกงอยู่ด้วยและตามชอกตีกอันซิปซ้อนมากมายมี SHOPPING COMPLEX ขนาดใหญ่ชื่อ OCEAN TERMINAL ซึ่งประกอบไปด้วยห้างสรรพสินค้าเรียงรายกันอยู่ และมีทางเชื่อมติดต่อกันสามารถเดินทะเลถึงกันได้ ให้แบรนด์ดังมากมายให้ท่านได้เลือกซื้อ ไม่ว่าจะเป็น COACH, LONGCHAMP, LOUIS VUITTON, HEMES, PRADA, GIORDANO, BOSSINI และอีกมากมาย



กลางวัน อิศระอาหารกลางวันตามอัธยาศัย เพื่อความสะดวกในการท่องเที่ยว

ได้เวลาอันสมควรนำท่านเดินทางสู่ ท่าอากาศยานนานาชาติเซ็กแล็บก๊อก

- 15.40 ออกเดินทางสู่ ท่าอากาศยานนานาชาติสุวรรณภูมิ กรุงเทพฯ ประเทศไทย โดยสายการบิน
GREATER BAY AIRLINE เที่ยวบินที่ HB283
- 17.45 เดินทางถึง ท่าอากาศยานนานาชาติสุวรรณภูมิ กรุงเทพฯ ประเทศไทย โดยสวัสดิภาพและความ
ประทับใจ

อัตราค่าบริการ

กำหนดการเดินทาง	รายละเอียดเที่ยวบิน	ราคาผู้ใหญ่ต่อ ท่าน พักห้องละ 2-3 ท่าน	ห้องพัก เดี่ยว เพิ่ม	ไม่ใช้ตัว เครื่องบิน ท่าน ละ
03 – 05 ตุลาคม 2567	HB282 BKK-HKG 10.40 – 14.40 HB283 HKG-BKK 15.40 – 17.45	17,999	5,500	11,999
06 – 08 ตุลาคม 2567	HB282 BKK-HKG 10.40 – 14.40 HB283 HKG-BKK 15.40 – 17.45	17,999	5,500	11,999
13 – 15 ตุลาคม 2567	HB282 BKK-HKG 10.40 – 14.40 HB283 HKG-BKK 15.40 – 17.45	18,999	5,500	11,999
20 – 22 ตุลาคม 2567	HB282 BKK-HKG 10.40 – 14.40 HB283 HKG-BKK 15.40 – 17.45	17,999	5,500	11,999

**** หากลูกค้าท่านใดที่จำเป็นต้องออกตัวภายใน (ตัวเครื่องบิน , ตัวรถทัวร์ , ตัวรถไฟ) กรุณาสอบถามเจ้าหน้าที่ของบริษัท ทุกครั้งก่อนทำการออกตัวเนื่องจากสายการบินอาจมีการปรับเปลี่ยนไฟล์ท หรือ เวลาบิน โดยไม่แจ้งให้ทราบล่วงหน้า ท่านใดมีไฟล์ทบินภายในประเทศต่อ โปรดแจ้งให้บริษัทฯ ทราบในวันจองทัวร์ ทั้งนี้เพื่อประโยชน์ของตัวท่านเอง ****

**** อัตราค่าบริการข้างต้น ยังไม่รวมค่าทิปคนขับรถ หัวหน้าทัวร์ และ มัคคุเทศก์ท้องถิ่น ตามธรรมเนียม ท่านละ 1,500 บาท / ทริป / ต่อลูกค้า ผู้เดินทาง 1 ท่าน รวมไปถึงเด็ก และ ผู้ใหญ่ ยกเว้นเฉพาะ เด็กอายุไม่ถึง 2 ปี ณ วันเดินทางกลับ ทั้งนี้ท่านสามารถให้มากกว่านี้ได้ ตามความเหมาะสมและความพึงพอใจของท่าน ****

**** ราคาเด็กอายุต่ำกว่า 2 ปี (Infant) ราคาภาษีสนามบิน ท่านละ 6,500 บาท ** (ไม่มีที่นั่งบนเครื่องบิน)**

**** บริษัทของสงวนสิทธิ์ อัตรานี้เฉพาะนักท่องเที่ยว ที่ถือหนังสือเดินทางไทยเท่านั้น กรณีถือหนังสือเดินทางต่างประเทศ ทางบริษัทของสงวนสิทธิ์เรียกเก็บค่าธรรมเนียมเพิ่มจากราคาทัวร์ โดยเก็บแยกจากโปรแกรมทัวร์ 100 USD กรุณาติดต่อสอบถามเป็นกรณีพิเศษ ****

****พาสปอร์ตของผู้เดินทาง ต้องมีอายุมากกว่า 6 เดือนขึ้นไป!!!****

หมายเหตุ : ตามนโยบายของฮ่องกงร่วมกับการท่องเที่ยวแห่งเมืองฮ่องกงเพื่อโปรโมทสินค้าพื้นเมือง ในนามของรัฐบาล คือ จิวเวลรี่ หยก สมุนไพร ฯลฯ ซึ่งจำเป็นต้องระบุไว้ในโปรแกรมทัวร์ เพราะมีผลกับราคาทัวร์ทางบริษัทฯ จึงอยากเรียนชี้แจงลูกค้าทุกท่านว่า รัฐบาลทุกร้านจำเป็นต้องรบกวนทุกท่านแวะชม ชื้อหรือไม่ซื้อขึ้นอยู่กับความพอใจของลูกค้าเป็นหลัก ไม่มีการบังคับใดๆ ทั้งสิ้น และถ้าหากลูกค้าไม่มีความประสงค์จะเข้ารัฐบาลจีนทุกเมือง ทางบริษัทฯ ขอสงวนสิทธิ์ในการเรียกเก็บค่าใช้จ่ายที่เกิดขึ้นจากท่านเป็นจำนวนเงิน

600 เหรียญฮ่องกง / คน / ร้าน

**** กรณีต้องการตัดกรุ๊ปส่วนตัว หรือ กรุ๊ปเหมา ที่สถานะผู้เดินทางเป็น เด็กนักเรียน นักศึกษา ครู ธุรกิจขายตรง ขายเครื่องสำอางค์ หมอ พยาบาล ชาวต่างชาติ หรือคณะที่ต้องการให้เพิ่มสถานที่ขอดูงาน กรุณาติดต่อเจ้าหน้าที่ เพื่อแจ้งรายละเอียด โดยละเอียด เพื่อเสนอราคาใหม่ทุกครั้ง ไม่สามารถอ้างอิงโปรแกรมจากในชีร์ส์ได้ ****

อัตราค่าบริการนี้รวม

- ✓ ค่าตัวเครื่องบินไปและกลับพร้อมคณะ ตามรายการที่ระบุ ชั้นEconomy Classรวมถึงค่าภาษีสนามบินและค่าภาษีน้ำมันทุกแห่ง
- ✓ ค่าธรรมเนียมการโหลดกระเป๋าสัมภาระลงใต้ท้องเครื่องบินใบใหญ่ ตามเงื่อนไขที่ทางบริษัท กับ สายการบิน GREATER BAY AIRLINE คือ อนุญาตให้ผู้เดินทางทุกท่าน โหลดกระเป๋าลงใต้ท้องเครื่องบินได้ **ท่านละไม่เกิน 20 กิโลกรัม** และ สัมภาระที่ถือขึ้นเครื่อง **มีน้ำหนักไม่เกิน 7 กิโลกรัม** เท่านั้น
- ✓ ค่ารถโค้ชปรับอากาศตลอดเส้นทางตามที่รายการระบุ
- ✓ ค่าโรงแรมที่พักตามรายการที่ระบุ หรือเทียบเท่า (พัก 2-3 ท่าน/ห้อง) ในกรณีมีงานเทรดแฟร์ การแข่งขันกีฬา หรือ กิจกรรมอื่นๆ ที่ทำให้โรงแรมตามกำหนดการณ์เต็ม ทางบริษัทของสงวนสิทธิ์ในการปรับเปลี่ยนโรงแรมที่ปักไปเป็นเมืองใกล้เคียงแทน โดยอ้างอิงตามคุณภาพและความเหมาะสม
- ✓ ค่าธรรมเนียมเข้าชมสถานที่ต่างๆ ตามรายการที่ระบุ (กรณีไม่รวมจะชี้แจงแต่ละสถานที่ในโปรแกรม)
- ✓ ค่าอาหาร ตามรายการที่ระบุ โดยทางบริษัทของสงวนสิทธิ์ในการเปลี่ยนแปลงตามความเหมาะสม

- ✓ ค่าเบี้ยประกันอุบัติเหตุในการเดินทางท่องเที่ยว วงเงินประกันท่านละ 1,000,000 บาท (เงื่อนไขตามกรมธรรม์)
- ✓ รวมภาษีมูลค่าเพิ่ม 7% และ ภาษี ณ ที่จ่าย 3% (เฉพาะค่าบริการ)

อัตราค่าบริการนี้ไม่รวม

✗ ไม่รวมค่า Optional Tour

- ✗ ค่าใช้จ่ายส่วนตัวของผู้เดินทาง อาทิ ค่าทำหนังสือเดินทาง ค่าโทรศัพท์ ค่าอาหาร เครื่องดื่ม ค่าซักรีด ค่ามินิบาร์ ในห้องและค่าพาหนะต่างๆ ที่มีได้ระบุในรายการ
- ✗ ค่าธรรมเนียมในกรณีที่กระเป๋าสัมภาระที่มีน้ำหนักเกินกว่าที่สายการบินนั้นๆ กำหนดหรือสัมภาระใหญ่เกินขนาดมาตรฐาน
- ✗ ค่าวีซ่าสำหรับพาสสปอร์ตต่างชาติ (ถ้ามี) โดยผู้เดินทางต้องทำการยื่นเองเท่านั้น
- ✗ ค่าเดินทางหากแยกจากคณะ หรือมาช้ากว่าเวลานัดหมาย ท่านต้องออกค่าเดินทางด้วยตนเอง
- ✗ ค่าใช้จ่ายด้านเอกสารส่วนตัว เช่น ค่าทำหนังสือเดินทาง วัคซีนพาสสปอร์ต เป็นต้น
- ✗ ค่าอาหารสำหรับท่านที่ทานเจ มังสวิรัติ หรืออาหารสำหรับมุสลิม
- ✗ ค่าธรรมเนียมการจองที่นั่งบนเครื่องบินตามความต้องการเป็นกรณีพิเศษหากสามารถทำได้ ทั้งนี้ขึ้นอยู่กับสายการบิน และ รุ่นของเครื่องบินแต่ละไฟล์ท์ที่ใช้บิน ซึ่งอาจเปลี่ยนแปลงได้อยู่ที่สายการบินเป็นผู้กำหนด
- ✗ ค่าภาษีน้ำมัน ที่สายการบินเรียกเก็บเพิ่ม ภายหลังจากทางบริษัทฯ ได้ออกตั๋วเครื่องบินไปแล้ว
- ✗ **ทิปคนขับรถ หัวหน้าทัวร์ และ มีคคฺเทศก์ท้องถิ่น ตามธรรมเนียม ท่านละ 1,500 บาท/ทริป/ต่อลูกค้าผู้เดินทาง 1 ท่าน รวมไปถึงเด็ก และ ผู้ใหญ่ ยกเว้นเฉพาะ เด็กอายุไม่ถึง 2 ปี ณ วันเดินทางกลับ ทั้งนี้ท่านสามารถให้มากกว่านี้ได้ ตามความเหมาะสมและความพึงพอใจของท่าน**

เงื่อนไขการจอง และ การชำระเงิน

- กรุณาทำการจองล่วงหน้าอย่างน้อย 30 วัน ก่อนออกเดินทาง พร้อมชำระเงินมัดจำครั้งที่ 1 ท่านละ 10,000 บาท หลังจากส่งเอกสารยืนยันการจอง 2 วัน ตัวอย่างเช่น ท่านจองวันนี้ กรุณาชำระเงินในวันถัดไป ก่อนเวลา 16.00 น. เท่านั้น โดยระบบจะยกเลิกอัตโนมัติทันที หากยังไม่ได้รับยอดเงินตามเวลาที่กำหนด และหากท่านมีความประสงค์จะต้องเดินทางในพีเรียดเดิม ท่านจำเป็นต้องทำจองเข้ามาใหม่ นั่นหมายถึงว่า กรณีที่มีคิวรอ

(WAITING LIST) ก็จะทำให้สิทธิ์ไปตามระบบ ตามลำดับ เนื่องจากทุกพีเรียด เรามีที่นั่งราคาพิเศษจำนวนจำกัด ยกเว้นโปรแกรมราคาพิเศษ ทางบริษัทขอสงวนสิทธิ์เรียกเก็บค่าบริการ เต็มจำนวน เท่านั้น

- เมื่อท่านชำระเงินไม่ว่าจะทั้งหมดหรือบางส่วน ทางบริษัทฯถือว่าท่านได้ยอมรับเงื่อนไขและข้อตกลงต่างๆที่ได้ระบุไว้ทั้งหมดนี้แล้ว
- กรณีลูกค้าทำการจองภายในระยะเวลาคงเหลือไม่ถึง 15 วัน ก่อนออกเดินทาง ทางบริษัทขอสงวนสิทธิ์ในการเรียกเก็บค่าทัวร์เต็มจำนวน 100%
- หากชำระเงินในแต่ละส่วนแล้ว โปรดส่งสำเนาเอกสาร หลักฐานการชำระเงิน พร้อมระบุชื่อผู้จอง โปรแกรมที่เดินทาง , พีเรียดวันที่เดินทาง , พนักงานขาย มาทางแฟกซ์ , อีเมล หรือ ไลน์ ที่ท่านสะดวก
- ส่งรายชื่อสำรองที่นั่ง ผู้เดินทางจำเป็นจะต้องส่งสำเนาหนังสือเดินทาง หน้าแรกที่มีรูปถ่าย และ ข้อมูลผู้เดินทาง ครบถ้วนชัดเจน **พาสปอร์ตจะต้องมีอายุคงเหลืออย่างน้อย 6 เดือน ณ วันเดินทางกลับถึงประเทศไทย** และจะต้องมีหน้าว่างอย่างน้อย 2 หน้า โดยลงลายมือชื่อพร้อมยืนยันว่าต้องการเดินทางท่องเที่ยวโปรแกรมใด , พีเรียดวันเดินทาง , ในขณะของท่านมีใครบ้าง , ระบุชื่อคู่พักของท่าน(ในกรณีที่ท่านเดินทางมากกว่า 2 ท่าน), เบอร์โทรศัพท์ที่สะดวกให้ติดต่อ กรณีที่ท่านไม่ส่งสำเนาหนังสือเดินทาง หน้าแรกที่มีรูปถ่าย และ ข้อมูลผู้เดินทาง ครบถ้วนชัดเจนมาให้ทางบริษัทฯ ไม่ว่าจะกรณีใดๆ ทางบริษัทขอสงวนสิทธิ์ไม่รับผิดชอบต่อค่าเสียหาย อันเกิดจากความผิดพลาดจากการสะกดชื่อ - นามสกุล และ อื่นๆ เพื่อใช้ในการจองตั๋วเครื่องบินหรือ บัตรเข้าชมสถานที่ต่างๆ ใดๆ ทั้งสิ้น

เงื่อนไขการยกเลิก และ เปลี่ยนแปลงการเดินทาง

- ยกเลิกการเดินทาง **ไม่น้อยกว่า 30 วัน ก่อนวันเดินทาง** คืนเงินค่าทัวร์โดยหักค่าใช้จ่ายที่เกิดขึ้นจริง
**** ยกเว้น พีเรียดที่มีวันหยุดนักขัตฤกษ์ ต้องยกเลิกเดินทางไม่น้อยกว่า 45 วัน ก่อนเดินทาง ****
- **ยกเลิกการเดินทาง 15-29 วัน ก่อนวันเดินทาง** คืนค่าบริการร้อยละ 50 ของค่าบริการที่ชำระแล้ว หรือหักค่าใช้จ่ายตามจริง เช่น ค่ามัดจำตั๋วเครื่องบิน โรงแรม และค่าใช้จ่ายจำเป็นอื่นๆ
- **ยกเลิกการเดินทางน้อยกว่า 15 วัน ก่อนวันเดินทาง** ทางบริษัทขอสงวนสิทธิ์ไม่คืนเงินค่าบริการที่ชำระมาแล้วทั้งหมดทั้งนี้ ทางบริษัทจะหักค่าใช้จ่ายที่ได้จ่ายจริงจากค่าบริการที่ชำระแล้วเนื่องในการเตรียมการจัดกา
รนำเที่ยวให้แก่นักท่องเที่ยว เช่น การสำรองที่นั่งตั๋วเครื่องบิน การจองที่พัก ฯลฯ

- ทางบริษัทขอสงวนสิทธิ์ไม่รับผิดชอบ และ คืนค่าทัวร์ส่วนใดส่วนหนึ่งให้ท่านได้ไม่ว่ากรณีใดๆทั้งสิ้น เช่น สถานทูตปฏิเสธวีซ่า ด้านตรวจคนเข้าเมือง ฯลฯ
- **กรณีต้องการเปลี่ยนแปลงผู้เดินทาง (เปลี่ยนชื่อ) จะต้องแจ้งให้ทางบริษัททราบล่วงหน้า อย่างน้อย 20 วัน ก่อนออกเดินทาง** กรณีแจ้งหลังจากเจ้าหน้าที่ออกเอกสารเรียบร้อยแล้ว ไม่ว่าส่วนใดส่วนหนึ่ง ทางบริษัทขอสงวนสิทธิ์ในการเรียกเก็บค่าใช้จ่ายที่เกิดขึ้นจริงทั้งหมด ทั้งนี้ขึ้นอยู่กับช่วงพีเรียดวันที่เดินทาง และ กระบวนการของแต่ละคณะ เป็นสำคัญด้วย กรุณาสอบถามกับเจ้าหน้าที่เป็นกรณีพิเศษ
- **กรณีต้องการเปลี่ยนแปลงพีเรียดวันเดินทาง (เลื่อนวันเดินทาง) ทางบริษัทขอสงวนสิทธิ์ในการหัก ค่าใช้จ่ายการดำเนินการต่างๆ ที่เกิดขึ้นจริง** สำหรับการดำเนินการจองครั้งแรก ตามจำนวนครั้งที่เปลี่ยนแปลง ไม่ว่ากรณีใดๆทั้งสิ้น
- **กรณีในราคาทัวร์พิเศษ(Promotion) หากทำการจองและชำระเงินมาแล้ว ทางบริษัทขอสงวนสิทธิ์ในการยกเลิก และไม่คืนค่าใช้จ่ายทั้งหมด**
- **เงื่อนไขการยกเลิกการจอง** เนื่องจากตัวเครื่องบิน เป็นตัวเครื่องบินชนิดราคาพิเศษ (กรุ๊ป) ราคาตัวเครื่องบิน โปรโมชัน เมื่อจองทัวร์ชำระค่าจองค่าทัวร์แล้ว ไม่สามารถยกเลิก เลื่อน ขอคืนเงิน ได้ทุกกรณี
- **กรณียกเลิกการเดินทาง** และทางบริษัทได้ดำเนินการออกตัวเครื่องบินไปแล้ว (กรณีตัว Refund ได้ หมายถึง เรียกเงินคืนได้บางส่วน) ผู้เดินทางจำเป็นจะต้องรอ Refund ตามระบบของสายการบินเท่านั้น
- **กรณีที่ท่านต้องการยกเลิกการเดินทาง** เนื่องจากเหตุการณ์ความไม่สงบทางการเมือง สายการบิน สภาพอากาศ ภัยธรรมชาติ ภัยพิบัติ อัคคีภัย ใดๆ ที่สายการบิน หรือในส่วนของบริการทางประเทศที่ท่านเดินทางท่องเที่ยว ยังคงให้บริการอยู่เป็นปกติ ทางบริษัทฯ ขอสงวนสิทธิ์ในการไม่คืนค่าทัวร์ทั้งหมด หรือบางส่วนให้กับท่าน
- **บริษัทฯ จะไม่รับผิดชอบ และ ขอสงวนสิทธิ์ในการไม่คืนค่าทัวร์ทั้งหมด หรือบางส่วนให้กับท่านในกรณีดังนี้**
 - กรณีที่กองตรวจคนเข้าเมือง ห้ามผู้เดินทาง เดินทาง เนื่องจากมีสิ่งผิดกฎหมาย หรือสิ่งของห้ามนำเข้า ประเทศเอกสารเดินทางไม่ถูกต้อง หรือความประพฤติส่อไปในทางเสื่อมเสียด้วยเหตุผลใดๆ ก็ตามที่ทางกองตรวจคนเข้าเมืองห้ามเดินทาง
 - กรณีที่สถานทูตออกวีซ่า อันสืบเนื่องมาจากตัวผู้โดยสารเอง

- กรณีที่กองตรวจคนเข้าเมืองของประเทศไทยดออกเอกสารเข้าเมือง ให้กับชาวต่างชาติ หรือ คนต่างด้าวที่พำนักอยู่ในประเทศไทย

เงื่อนไขสำคัญอื่น ๆ ที่ท่านควรทราบก่อนการเดินทาง

- **คณะเดินทางจำเป็นต้องมีขั้นต่ำ 20 ท่าน** หากต่ำกว่ากำหนด คณะจะไม่สามารถเดินทางได้ หากผู้เดินทางทุกท่านยินดีที่จะชำระค่าบริการเพิ่มเพื่อให้คณะเดินทางได้ ทางบริษัทยินดีที่จะประสานงาน เพื่อให้ทุกท่านเดินทางตามความประสงค์ต่อไป ทางบริษัทขอสงวนสิทธิ์ในการงดออกเดินทาง หรือ เลื่อนการเดินทางไปในพีเรียดวันอื่นต่อไป โดยทางบริษัทฯ จะแจ้งให้ท่านทราบล่วงหน้าเพื่อวางแผนการเดินทางใหม่อีกครั้ง ทั้งนี้ กรุณาอย่าเพิ่งคอนเฟิร์มผลงาน
- **บริษัทขอสงวนสิทธิ์** รายการทัวร์สามารถเปลี่ยนแปลงได้ตามความเหมาะสม เนื่องจากสภาวะอากาศ , การเมือง , สายการบิน เป็นต้น โดยมีต้องแจ้งให้ทราบล่วงหน้า การบริการของรถบัสนำเที่ยวฮ่องกง ตามกฎหมายของประเทศฮ่องกง สามารถให้บริการวันละ 10 ชั่วโมง มีอาจเพิ่มเวลาได้ โดยมีคักุเทศก์และคนขับจะเป็นผู้บริหารเวลาตามความเหมาะสม ทั้งนี้ขึ้นอยู่กับสภาพการจราจรในวันเดินทางนั้นๆ เป็นหลัก จึงขอสงวนสิทธิ์ในการปรับเปลี่ยนเวลาท่องเที่ยวตามสถานที่ในโปรแกรมการเดินทาง
- **หนังสือเดินทาง หรือ พาสปอร์ต** ผู้เดินทางทุกท่าน จะต้องมีอายุคงเหลืออย่างน้อย 6 เดือน ณ วันเดินทางกลับถึงประเทศไทย และจะต้องมีหน้าว่างอย่างน้อย 2 หน้า สำหรับประทับตราที่ด่านตรวจคนออก และ เข้าเมือง
- เนื่องจากการท่องเที่ยวในครั้งนี้ เป็นการชำระแบบเหมาจ่ายขาดกับบริษัทตัวแทนในต่างประเทศ ทางบริษัทจึงขอสงวนสิทธิ์ ท่านไม่สามารถขอรับเงินคืนได้ในบริการบางส่วนที่ท่านไม่ต้องการได้รับบริการ
- กรณีที่ท่านถูกปฏิเสธการเดินทางเข้าเมือง ทางบริษัทขอสงวนสิทธิ์ไม่รับผิดชอบค่าใช้จ่ายที่จะเกิดขึ้น และ จะไม่สามารถคืนเงินค่าทัวร์ที่ท่านชำระเรียบร้อยแล้ว
- หากวันเดินทาง เจ้าหน้าที่สายการบิน หรือ ด่านตรวจคนออก และ เข้าเมือง ตรวจพบ หนังสือเดินทาง หรือ พาสปอร์ตของท่านชำรุด เช่น เปียกน้ำ ขาดไปหน้าใดหน้าหนึ่ง มีหน้าใดหน้าหนึ่งหายไป มีกระดาษหน้าใดหน้าหนึ่งหลุดออกมา มีรอยแยกระหว่างสันของเล่มหนังสือเดินทาง เป็นต้น ไม่ว่าจะกรณีใดๆ ทั้งสิ้น ทางสายการบิน หรือ เจ้าหน้าที่ด่านตรวจคนออก และ เข้าเมือง **มีสิทธิ์ไม่อนุญาตให้ท่านเดินทางต่อไปได้** ดังนั้นกรุณาตรวจสอบสภาพหนังสือเดินทางของท่านให้เรียบร้อยก่อนออกเดินทาง กรณีชำรุด กรุณา

ติดต่อกรมการกงสุล กระทรวงการต่างประเทศเพื่อทำหนังสือเดินทางฉบับใหม่ โดยใช้ฉบับเก่าไปอ้างอิง และ ยืนยันด้วย พร้อมกับแจ้งมาที่บริษัทเร็วที่สุด เพื่อยืนยันการเปลี่ยนแปลงข้อมูลหนังสือเดินทาง หากท่านได้ส่ง เอกสารมาที่บริษัทเรียบร้อยแล้ว กรณีที่ยังไม่ออกตัวเครื่องบิน จะสามารถเปลี่ยนแปลงได้ไม่มีค่าใช้จ่าย แต่หาก ออกตัวเครื่องบินเรียบร้อยแล้ว ทางบริษัทขอสงวนสิทธิ์ในการเรียกเก็บค่าใช้จ่ายที่เกิดขึ้นจริงทั้งหมด ซึ่งโดย ส่วนใหญ่ตัวเครื่องบินแบบกรู๊ปจะออกก่อนออกเดินทางประมาณ 14-20 วัน ก่อนออกเดินทาง ทั้งนี้ขึ้นอยู่กับ กระบวนการและขั้นตอนของแต่ละกรู๊ปเป็นสำคัญ

- ข้อมูลเพิ่มเติม เรื่องตัวเครื่องบิน ในการเดินทางเป็นหมู่คณะ ผู้โดยสารจะต้องเดินทางไป - กลับพร้อมกัน หาก ต้องการเลื่อนวันเดินทางกลับ ท่านจะต้องชำระค่าใช้จ่ายส่วนต่างที่สายการบิน และบริษัททัวร์เรียกเก็บ
- เกี่ยวกับการจัดที่นั่งบนเครื่องบิน จะเป็นไปตามที่สายการบินกำหนด ซึ่งทางบริษัทฯ ไม่สามารถเข้าไป แทรกแซงได้ แต่ทั้งนี้และทั้งนั้น ทางบริษัทฯ จะพยายามให้ท่านที่มาด้วยกัน ได้นั่งด้วยกัน อย่างที่ดีที่สุด
- ข้อมูลเพิ่มเติม เรื่องโรงแรมที่พัก เนื่องจากการวางแผนแบบห้องพักของแต่ละโรงแรมแตกต่างกัน จึงอาจทำให้ ห้องพักแบบห้องเดี่ยว (Single) และห้องคู่ (Twin / Double) และ ห้องพักแบบ 3 ท่าน / 3 เตียง (Triple Room) ห้องพักอาจจะไม่ติดกัน หรือ อาจอยู่คนละชั้น คนละอาคารกัน ซึ่งขึ้นอยู่กับระบบการจัดการของโรงแรม
- โปรแกรมการเดินทางอาจมีการปรับเปลี่ยน หรือ เปลี่ยนแปลงได้ตามความเหมาะสม เนื่องจากความ ล่าช้าของสายการบิน โรงแรม ที่พัก การจราจร เหตุการณ์ทางการเมือง การนัดหยุดงาน การก่อจลาจล อุบัติเหตุ สภาพอากาศ ภัยธรรมชาติ วิกฤติภัย อัคคีภัย หรือไม่ว่าจะด้วยสาเหตุใดๆ ก็ตาม (ซึ่งเป็นเหตุการณ์ที่ นอกเหนือการควบคุมจากทางบริษัท) โดยทางบริษัทจะคำนึงถึงความปลอดภัยของลูกค้าเป็นสำคัญ
- หากในวันเดินทาง สถานที่ท่องเที่ยวใดที่ไม่สามารถเข้าชมได้ ไม่ว่าจะด้วยสาเหตุใดก็ตาม ทางบริษัทขอสงวนสิทธิ์ ในการไม่คืนค่าใช้จ่าย เนื่องจากทางบริษัทได้ทำการจองและถูกเก็บค่าใช้จ่ายแบบเหมาจ่ายไปล่วงหน้าทั้งหมด แล้ว
- ขอสงวนสิทธิ์การเก็บค่าน้ำมันและภาษีสนามบินทุกแห่งเพิ่ม หากสายการบินมีการปรับขึ้นก่อนวัน เดินทาง
- บริษัทฯ ขอสงวนสิทธิ์ในการเปลี่ยนเที่ยวบิน โดยมีต้องแจ้งให้ทราบล่วงหน้าอันเนื่องจากสาเหตุ ต่างๆ

- บริษัทฯ จะไม่รับผิดชอบใดๆ ทั้งสิ้น หากเกิดกรณีความล่าช้าจากสายการบิน , การยกเลิกบิน , การประท้วง , การนัดหยุดงาน , การก่อการจลาจล , ภัยธรรมชาติ , การนำสิ่งของผิดกฎหมาย ซึ่งอยู่นอกเหนือความรับผิดชอบของบริษัทฯ
- บริษัทฯ จะไม่รับผิดชอบใดๆ ทั้งสิ้น หากเกิดสิ่งของสูญหาย อันเนื่องมาจากความประมาทของท่าน , เกิดจากการโจรกรรม และ อุบัติเหตุจากความประมาทของนักท่องเที่ยวเอง
- เมื่อท่านตกลงชำระเงินมัดจำหรือค่าทัวร์ทั้งหมดกับทางบริษัทฯ แล้ว ทางบริษัทฯ จะถือว่าท่านได้ยอมรับเงื่อนไขข้อตกลงต่างๆ ทั้งหมด
- รายการนี้เป็นเพียงข้อเสนอที่ต้องได้รับการยืนยันจากบริษัทฯ อีกครั้งหนึ่ง หลังจากได้สำรวจโรงแรมที่พักในต่างประเทศเรียบร้อยแล้ว โดยโรงแรมจัดในระดับใกล้เคียงกัน ซึ่งอาจจะปรับเปลี่ยนตามทีระบุในโปรแกรม
- กรณีผู้เดินทางต้องการความช่วยเหลือเป็นพิเศษ อาทิเช่น ใช้วีลแชร์ กรุณาแจ้งบริษัทฯ อย่างน้อย 7 วัน ก่อนการเดินทาง หรือตั้งแต่ที่ท่านเริ่มจองทัวร์ มิฉะนั้นบริษัทฯ ไม่สามารถจัดการได้ล่วงหน้าได้
- มัคคุเทศก์ พนักงานและตัวแทนของผู้จัด ไม่มีสิทธิในการให้คำสัญญาใดๆ ทั้งสิ้นแทนผู้จัด นอกจากมีเอกสารลงนามโดยผู้มีอำนาจของผู้จัดกำกับเท่านั้น
- กรณีต้องการพักแบบ 3 ท่าน ต่อห้องหรือห้องแบบ 3 เตียง Triple โรงแรมมีห้อง Triple ไม่เพียงพอ ขอสงวนสิทธิในการจัดห้องให้เป็นแบบ แยก 2 ห้อง คือ 1 ห้องพักรู และ 1 ห้องพักเดี่ยว อาจไม่มีค่าใช้จ่ายเพิ่ม หรือ หากมีทางบริษัทขอสงวนสิทธิในการเรียกเก็บตามจริงทั้งหมด
- บริการนำดื่มท่านวันละ 1 ขวด ต่อคนต่อวัน โดยเริ่มแจกในวันที่ 2 ของการเดินทาง ถึงวันสุดท้าย ของการเดินทาง ยกเว้นวันอิสระจะไม่มีน้ำดื่มแจก

**** เมื่อท่านชำระเงินค่าทัวร์ให้กับทางบริษัทฯ แล้ว ไม่ว่าจะส่วนใดส่วนหนึ่งก็ตาม ทางบริษัทฯ จะถือว่าท่านได้ยอมรับเงื่อนไขข้อตกลงทั้งหมดนี้แล้ว ****

**** ขอขอบพระคุณทุกท่าน ที่มอบความไว้วางใจ ให้เราบริการ ****