

G8HKG-EK005

**3 วัน 2 คืน**



# ฮ่องกง เซินเจิ้น



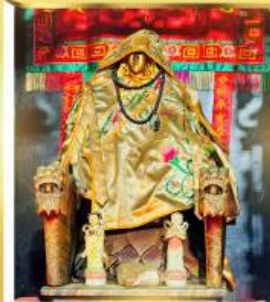
เดินทาง **02-04 พ.ย. 67**  
**09-11, 14-16 พ.ย. 67**  
**16-18, 22-24 พ.ย. 67**  
**30 พ.ย.-02 ธ.ค. 67**



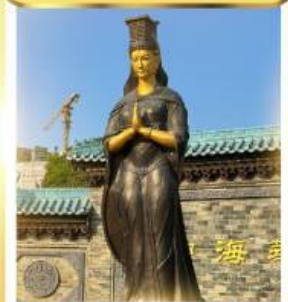
วัดเจ้าแม่กวนอิมฮ่องกง



วัดหลินฟ้า



วัดเจ้าแม่ทับทิม



★★★★★  
พักรู 5 ดาว



เมนูพิเศษ.. ซี่ฟูค  
เป้าอ้อ+ไวน์แดง

- นมัสการเจ้าแม่กวนอิมฮ่องกง
- ขอพรความรักกับผู้เช่าจินทรา
- นมัสการเจ้าแม่ทับทิมเสริมสิริมงคล
- ซื้อป๊ิงสุดคลุ POPMART ที่เซินเจิ้น
- ฮ่องกง-เซินเจิ้นใช้รถโค้ช จัมน่านไป-กลับ (ไม่ต้องลากกระเป๋าขึ้นรถไฟ)



ราคา

**13,900**

G8HKG-EK005

3 วัน 2 คืน

G8  
B2B GO

# ฮ่องกง เซินเจิ้น



เดินทาง 02-04 พ.ย. 67  
09-11, 14-16 พ.ย. 67  
16-18, 22-24 พ.ย. 67  
30 พ.ย.-02 ธ.ค. 67



วัดเจ้าแม่กวนอิมฮ่องกง



วัดหลินฟ้า



วัดเจ้าแม่ทับทิม



★★★★★  
พักรู 5 ดาว



เมนูพิเศษ.. ซี่ฟู้ค  
เป่าฮ้อ+ไวน์แดง

- นมัสการเจ้าแม่กวนอิมฮ่องกง
- ขอพรความรักกับผู้เต่าจีนทรา
- นมัสการเจ้าแม่ทับทิมเสริมสิริมงคล
- ช้อปปิ้งสุดคูลู POPMART ที่เซินเจิ้น
- ฮ่องกง-เซินเจิ้นใช้รถโค้ช ข้ามด่านไป-กลับ (ไม่ต้องลากกระเป๋าขึ้นรถไฟ)



ราคา

# 13,900



# ฮ่องกง เซินเจิ้น

3 วัน 2 คืน  
โดยสารการบิน Emirates (EK)

  
Emirates

BKK •-----✈-----• HKG

HKG •-----✈-----• BKK

เที่ยวบิน เวลาออก เวลาถึง

EK384 13:45 17:40

เที่ยวบิน เวลาออก เวลาถึง

EK384 21:00 23:15

วัน	โปรแกรมท่องเที่ยว	เช้า	เที่ยง	ค่ำ	ที่พัก
1	กรุงเทพฯ (สนามบินสุวรรณภูมิ) – ฮ่องกง – เมืองเซินเจิ้น	–	–	✓	BEST WESTERN FELICITY HOTEL หรือเทียบเท่าระดับ 5 ดาว (มาตรฐานจีน)
2	วัดกวนอู – วัดเจ้าแม่ทับทิม – ร้านหนังสือจงซูเก้อ – ร้านบัวหิมะ – SEA WORLD – ร้านหยก – ถนนคนเดินตงเหมิน – ร้าน POP MART – โชว์น้ำพุ 3 มิติ MANGROVE GROOVE	✓	✓	✓	BEST WESTERN FELICITY HOTEL หรือเทียบเท่าระดับ 5 ดาว (มาตรฐานจีน)
3	เมืองเซินเจิ้น – ฮ่องกง – วัดหลินฟ้า – วัดหวังต้าเซียน – วัดเจ้าแม่กวนอิมฮ่องกง – โรงงานจิวเวลรี่ – วัดแชกงหมิว – ช้อปปิ้งจิมซาจู้ – สนามบินนานาชาติฮ่องกง – กรุงเทพฯ (สนามบินสุวรรณภูมิ)	✓	✓	✈	



เดินทาง	ผู้ใหญ่ พัก 2-3 ท่าน ท่านละ	ราคาทัวร์เด็ก/ท่าน อายุไม่เกิน 12 ปี (มีเตียง/ไม่มีเตียง)	พักเดี่ยว เพิ่มท่านละ
02 – 04 พ.ย. 67	13,900.-	13,900.-	4,900.-
09 – 11 พ.ย. 67	13,900.-	13,900.-	4,900.-
14 – 16 พ.ย. 67	13,900.-	13,900.-	4,900.-
16 – 18 พ.ย. 67	13,900.-	13,900.-	4,900.-
22 – 24 พ.ย. 67	13,900.-	13,900.-	4,900.-
30 พ.ย.-02 ธ.ค. 67	13,900.-	13,900.-	4,900.-

ราคาทัวร์ข้างต้นยังไม่รวมค่าทิปมัคคุเทศน์ท้องถิ่นและคนขับรถ 2,000 บาท/ท่าน/ทริป  
**หัวหน้าทัวร์ที่ดูแลคณะจากเมืองไทยตามแต่ท่านจะเห็นสมควร**

ราคานี้เป็นราคาพิเศษไม่มีราคาจอยแลนด์

อัตราค่าบริการสำหรับ เด็กอายุไม่เกิน 2 ปี ณ วันเดินทางกลับ (Infant) ท่านละ 6,500 บาท  
 เนื่องจากรายการทัวร์มีการโปรโมชั่นสินค้าท้องถิ่น หากท่านไม่ต้องการเข้าร้านช้อปปิ้ง  
 ขออนุญาตเก็บค่าใช้จ่ายเพิ่มท่านละ 1,000 HKD หรือ 5,000 บาทต่อท่าน  
 รายการทัวร์อาจจะมีการปรับเปลี่ยนตามความเหมาะสมของสภาพอากาศและฤดูกาล



## วันที่ 1 กรุงเทพฯ (สนามบินสุวรรณภูมิ) – ฮองกง – เมืองเซินเจิ้น

### ลงเครื่องที่ฮองกง

**10.30 น.** พร้อมกันที่ สนามบินสุวรรณภูมิ ณ อาคารผู้โดยสารขาออกชั้น 4 เคาน์เตอร์ สายการบินเอมิเรตส์ (EK) โดยเจ้าหน้าที่บริษัทคอยให้การต้อนรับและอำนวยความสะดวก

**13.45 น.** ออกเดินทางสู่ ฮองกง โดย สายการบินเอมิเรตส์ เที่ยวบินที่ EK384 (มีบริการอาหารและเครื่องดื่มบนเครื่อง)

**17.40 น.** ถึงท่าอากาศยานนานาชาติฮองกง หรือเรียกกันทั่วไปว่าสนามบินเซ็กแลปก็๊ก ตั้งอยู่บนเกาะเซ็กแลปก็๊ก เป็นท่าอากาศยานที่ทันสมัยและมีสิ่งอำนวยความสะดวกครบครัน และสิ่งอำนวยความสะดวกอื่นๆ มากมาย หลังผ่านพิธีการตรวจคนเข้าเมืองแล้ว

### หมายเหตุ

เนื่องจากตัวเครื่องบินของคณะเป็นตัวกรู๊บบน Random ไม่สามารถล็อกที่นั่งได้ ที่นั่งอาจจะไม่ได้นั่งติดกัน และไม่สามารถเลือกช่วงที่นั่งบนเครื่องบินได้ในคณะ ซึ่งเป็นไปตามเงื่อนไขสายการบิน

นำท่านเดินทางสู่ เมืองเซินเจิ้น เมืองเศรษฐกิจพิเศษของจีน หลังจากนั้นนำท่านผ่านพิธีการตรวจคนเข้าเมือง รับสัมภาระเรียบร้อยแล้ว นำท่านเดินทางสู่ภัตตาคาร

ค่ำ รับประทานอาหารค่ำ ณ ภัตตาคาร (มื้อที่ 1)

เมนูพิเศษ.. ซีฟู้ด, เป่าฮื้อ+ไวน์แดง

พักที่ BEST WESTERN FELICITY HOTEL หรือเทียบเท่าระดับ 5 ดาว (มาตรฐานจีน)



วันที่ 2 วัดกวนอู – วัดเจ้าแม่ทับทิม – ร้านหนังสือจงซูเก้อ – ร้านบัวหิมะ – SEA WORLD – ร้านหยก – ถนนคนเดินตงเหมิน – ร้าน POP MART – โชว์น้ำพุ 3 มิติ MANGROVE GROOVE

เช้า รับประทานอาหารเช้า ณ ห้องอาหารของโรงแรม (มื้อที่ 2)



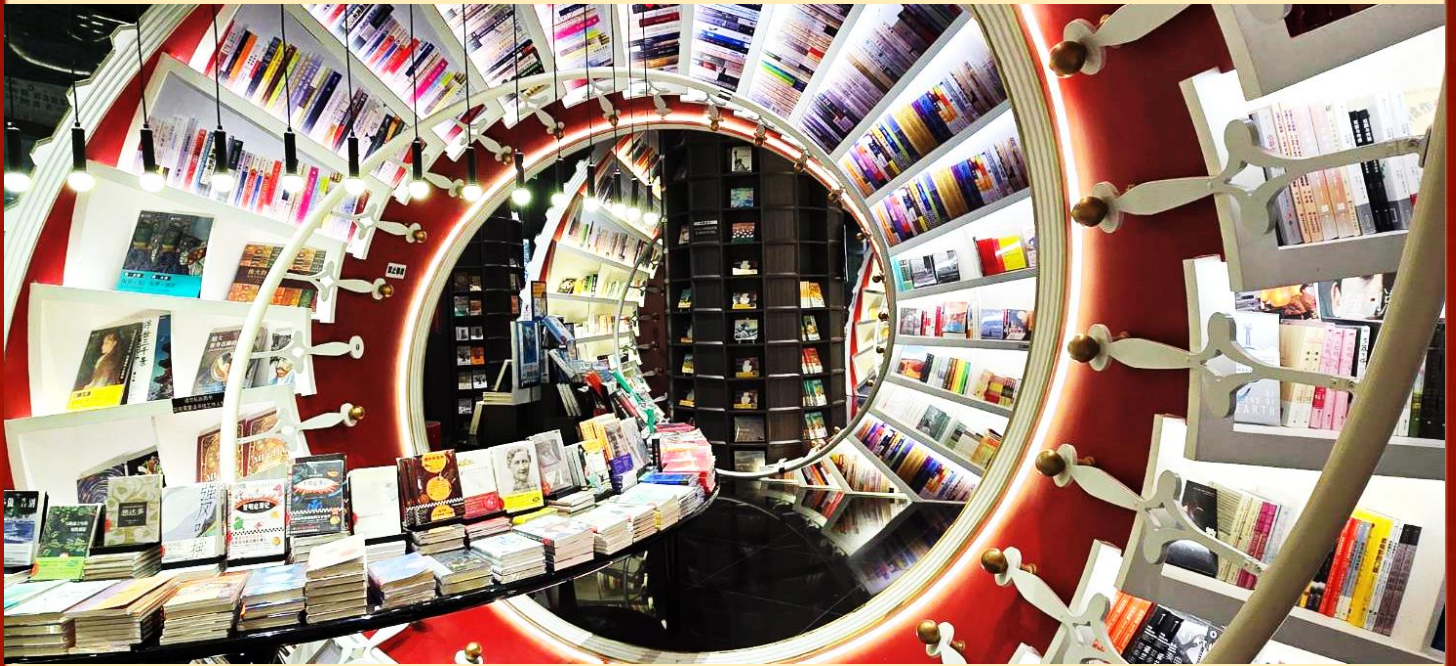
จากนั้นนำท่านเดินทางสู่ วัดกวนอู (Guan Yu Temple) เป็นวัดอันศักดิ์สิทธิ์ที่คนจีนนิยมมาไหว้ขอพรในเรื่องหน้าที่การงาน โดยเฉพาะข้าราชการ ซึ่งเทพเจ้ากวนอู เป็นสัญลักษณ์ของความซื่อสัตย์ ความจงรักภักดี ความกล้าหาญ โศคลาภ และยังเปรียบเสมือนเป็นตัวแทนของความเด็ดเดี่ยว เป็นธรรมและกล้าหาญ





จากนั้นนำท่านเดินทางสู่ **วัดเจ้าแม่ทับทิม (Tin Hua Temple)** วัดที่สร้างขึ้นเพื่อเป็นวัดของม่าจ้อโป๋ หรือ เจ้าแม่หม่าโจ้ว เทพเจ้าสตรีที่ได้รับความนิยมเคารพในหมู่ของชาวฮกเกี้ยน ชาวแต้จิ๋ว ท่านสามารถขอพรในเรื่องของ หน้าที่การงานให้สำเร็จ หรือขอให้หายป่วยจากโรคร้าย หรือการเดินทางให้มีความราบรื่นประสบความสำเร็จในชีวิต สร้างขึ้นจากหินแกรนิตจำนวน 365 ชั้น ซึ่ง ผู้ที่มากกราบไหว้บูชาไปตลอดทั้งปีและที่ด้านหลังของรูปปั้นก็คือตัวอาคารหลักของวัดที่สร้างขึ้นตามแนวภูเขา ซึ่งยังมีทั้งหอคอยและป้อมปราการอยู่ในบริเวณเดียวกัน





นำท่านแวะถ่ายรูปที่ **ร้านหนังสือจงชู่เก้อ (Zhongshuge Bookstore)** ตั้งอยู่ที่ชั้น 1 ศูนย์การค้า OH Bay Mall เป็นร้านหนังสือเปิดใหม่และสวยที่สุดในเซินเจิ้น ซึ่งได้รับคำชื่นชมว่ามีการออกแบบและตกแต่งที่สไตล์โมเดิร์น ภายในมีชั้นวางหนังสือทรงเก๋เกี้ยวที่วางต่อกันทั่วทั้งร้านราวกับนิทรรศการศิลปะ ที่นี่มีมุมถ่ายรูปเชคอินชิคๆ และยังมีสินค้าให้ท่านได้เลือกซื้อ จากนั้นนำท่านเดินทางสู่ **ร้านบัวหิมะ**

**กลางวัน รับประทานอาหารกลางวัน ณ ภัตตาคาร (มือที่ 3)**

**บ่าย** จากนั้นนำท่านเดินทางสู่ **SEA WORLD** เป็นหนึ่งในจุดถ่ายรูปเชคอินยอดฮิตที่ต้องห้ามพลาดเมื่อมาเซินเจิ้น เพราะที่นี่เป็นศูนย์รวมของร้านค้า ร้านอาหารชั้นนำ และความบันเทิงเอาไว้มากมาย ซึ่งสามารถมาเดินเที่ยวเล่นแบบชิลๆ ได้ทั้งในยามกลางวันหรือกลางคืน และที่โดดเด่นที่สุดก็เห็นจะเป็นร้านอาหารและโรงแรมที่ชื่อว่า “หมิงหัว” หรือที่เดิมมีชื่อว่า “ANCEVELLER” ซึ่งเป็นเรือสำราญสุดหรูขนาดใหญ่สูง 9 ชั้น ยาว 168 เมตร กว้าง 21 เมตร มีขนาดระวางขับน้ำกว่า 14,000 ตัน ที่ครั้งหนึ่งในอดีตเคยเป็นเรือของประธานาธิบดี ชาร์ล เดอ โกล (Charles de Gaulle) แห่งประเทศฝรั่งเศส จากนั้นนำท่านเดินทางสู่ **ร้านหยก**





นำท่านเดินทางสู่ ถนนคนเดินตงเหมิน (Dongmen Street) ที่คนส่วนใหญ่มาช้อปปิ้งเป็นอันดับสองรองจากห้าง เป็นทั้งถนนและตลาดชื่อดังของเซินเจิ้น ศูนย์รวมแห่งการช้อปปิ้งสินค้ามากมายภายในประเทศ สามารถเลือกซื้อ ของได้หลากหลายมาก รวมถึงสินค้าเสื้อผ้า เครื่องประดับ อุปกรณ์ไอทีร้านอาหาร และสินค้าแบรนด์ต่างๆ อีก มากมาย



จากนั้นนำท่านเดินทางสู่ ร้าน POP MART ศูนย์รวม ART TOY ที่กำลังเป็นกระแสอยู่ในขณะนี้ ให้ท่านได้เลือกซื้อ ตุ๊กตา อาทิเช่น LABUBU, MOLLY, CRYBABY, SKULLPANDA, DIMOO, HIRONO และอื่นๆ อีกมากมาย  
ค่ำ รับประทานอาหารค่ำ ณ ภัตตาคาร (มื้อที่ 4)



จากนั้นนำท่านชม **ໂຂ່ວໂນ້າພູ 3 ມິຕິ (Mangrove Groove)** เป็นการแสดงประกอบเพลงแสงสีเสียงที่งดงามตระการตา ซึ่งเป็นไฮไลท์ของที่นี่ ท่านจะได้ชมความสวยงามของการแสดงและน้ำพุอย่างสุดอลังการ

### หมายเหตุ

ໂຂ່ວໂນ້າພູ 3 ມິຕິ จะปิดทุกวันจันทร์ ทางบริษัทขอสงวนสิทธิ์ ในการนำท่านไปชมໂຂ່ວໂນ້າພູที่หมู่บ้านวัฒนธรรม  
พื้นที่บ้าน Splendid China Folk Village ทดแทน

พักที่ **BEST WESTERN FELICITY HOTEL** หรือเทียบเท่าระดับ 5 ดาว (มาตรฐานจีน)

**วันที่ 3 เมืองเซินเจิ้น – ฮ่องกง – วัดหลินฟ้า – วัดหวังต้าเซียน – วัดเจ้าแม่กวนอิมฮ่องฮ่า – โรงงานจิ๋วเวอรี่ – วัดแชกงหมิว – ซ้อป่ิงจิมซาจួយ – สนามบินนานาชาติฮ่องกง – กรุงเทพฯ (สนามบินสุวรรณภูมิ)**

เช้า **รับประทานอาหารเช้า ณ ภัตตาคาร (มื้อที่ 5)**

นำท่านเดินทางสู่ **ฮ่องกง** เขตบริหารพิเศษฮ่องกง แห่งสาธารณรัฐประชาชนจีน





จากนั้นนำท่านเดินทางสู่ วัดหลินฟ้า (Lin Fa Temple) หรือวังดอกบัว วัดแห่งนี้มีเจ้าแม่กวนอิมเป็นองค์ประธานของวัด โดยเคยมีตำนานเล่าว่าครั้งหนึ่ง เจ้าแม่กวนอิมเคยมาปรากฏตัวที่วัดแห่งนี้ ทำให้ชาวบ้านเลื่อมใสศรัทธา ชาวบ้านจึงรวมใจกันสร้างวิหารดอกบัว และประดับด้วยโคมดอกบัวต่างๆ เพื่อเป็นการสักการบูชา และภายในวัดยังมี เทพเจ้าฮั่วจื่อเอี้ยะ หรือ เทพเจ้าสายนรก เป็นเทพเจ้าที่ขึ้นชื่อเรื่องกตัญญู ที่เปี่ยมไปด้วยพลังหยิน ซึ่งเป็นพลังที่ขึ้นชื่อด้านเงินทองจึงเหมาะอย่างยิ่งสำหรับผู้ที่ชอบเสี่ยงโชค ให้ท่านได้สักการบูชาเสริมความเฮง

#### วิธีการไหว้และขอพร

1. เตรียมรูปและเครื่องบูชา สามารถซื้อชุดไหว้และรูปจากบริเวณหน้าวัด
2. ไหว้เทพเจ้าฟ้าดิน หน้าหน้าออกนอกวัดและไหว้เทพเจ้าฟ้าดิน โดยบอกชื่อ-นามสกุล-วันเดือนปีเกิด และวัตถุประสงค์ที่มา



3. ไหว้เจ้าแม่กวนอิม อธิฐานขอพร
4. ไหว้เทพสายนรก ขอพรสายเทา
5. ขึ้นปึกธูปเจ้าที่หลังก้อนหิน
6. ปักธูปองค์เจ้าแม่กวนอิมข้างบน
7. ปักธูปไหว้เทพประจำปีเกิด
8. ปักธูปหน้าประตูชาย-ขวา



จากนั้นนำท่านเดินทางสู่ วัดหวังต้าเซียน (Wong Tai Sin Temple) หรือ ซิกซิกหยวน หว่องไท่ซิน ขอพรท่าน หว่องไท่ซิน ที่เชื่อกันว่า “สามารถประทานพรให้ทุกคำขอ” สักการะเทพเจ้าไฉ่ซิงเอี้ยะ เทพเจ้าแห่งความร่ำรวย ที่จะนำพาโชคลาภมาให้ เลื่องลือในด้านการให้พรโชคลาภ ความเจริญรุ่งเรือง ความร่ำรวย และการประสบผลสำเร็จจากสิ่งที่ขอไว้

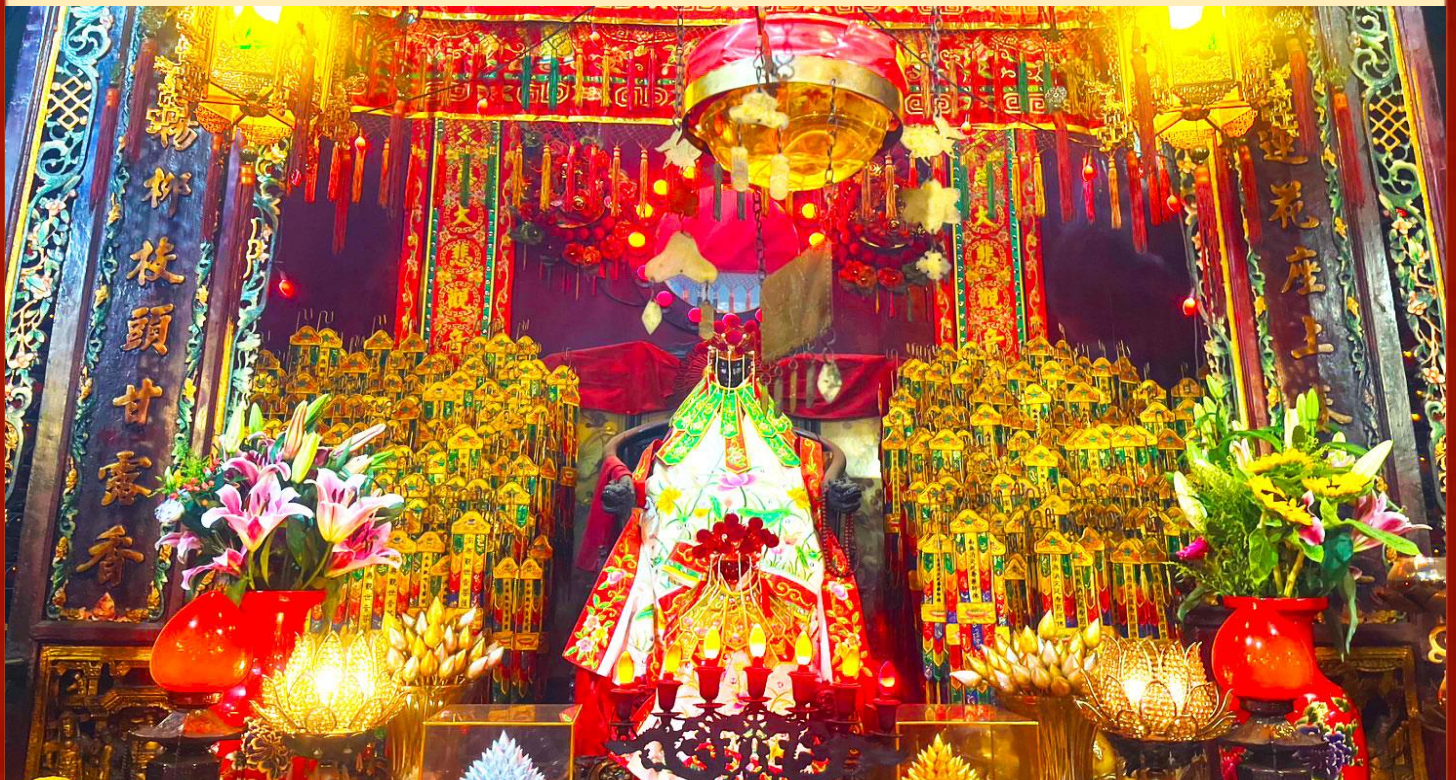


## วิธีการไหว้และขอพร

1. ทางวัดจะมีรูปและแผ่นทองให้คนละ 1 ชุด เพื่อนำไปปิดทองลงบนองค์ไฉ่ซิงเอี้ยะ เริ่มจากการไหว้ขอพร และตั้งจิตอธิษฐานด้านนอก นำรูปไปปิดทองบนกระถางโดยใช้มือซ้ายเท่านั้น
2. จากนั้นเจ้าหน้าที่จะเปิดประตูให้เข้าไปด้านใน ก่อนเข้าไปเจ้าหน้าที่จะแจกถุงพลาสติกสำหรับสวมหุ้มรองเท้า อีกทั้ง ด้านในจะมีซินแสคอยแนะนำวิธีการขอพรให้อย่างละเอียด
3. ให้เดินวนตามเข็มนาฬิกาอบเทพเจ้าไฉ่ซิงเอี้ยะทั้ง 5 องค์ จนครบ 3 รอบ ขณะที่เดินผ่านแต่ละองค์ให้ขอพรและไหว้ 3 ครั้ง เมื่อเดินจนครบให้กลับมายืนที่องค์ตรงกลาง บอกชื่อ-นามสกุล วัน/เดือน/ปี ที่มาไหว้ท่าน ตั้งจิตอธิษฐานขอพรมองไปที่ใบหน้าของท่าน

(ชุดสักการะไหว้องค์ไฉ่ซิงเอี้ยะ สำหรับท่านที่ต้องการเข้าสักการะภายในวิหารเท่านั้น ค่าใช้จ่ายเพิ่มเติม ชุดละ 100 HK\$/ท่าน ส่วนท่านใดที่ไม่ประสงค์จะเข้าสักการะ สามารถไหว้พระขอพรด้านนอกได้)

กลางวัน รับประทานอาหารกลางวัน ณ ภัตตาคาร (มือที่ 6)



บ่าย นำท่านเดินทางสู่ วัดเจ้าแม่กวนอิมฮ่องกง (Kwun Yum Temple, Hung Hom) เป็นวัดที่มีชื่อเสียงในเรื่องความศักดิ์สิทธิ์ของเจ้าแม่กวนอิม ถูกสร้างมาตั้งแต่ปี พ.ศ. 2416 มีลักษณะสถาปัตยกรรมแบบวัดจีน



ดั้งเดิม วัดแห่งนี้มีชื่อเสียงโด่งดังในเรื่องของ “พิธีเยี่ยมเงินเทพเจ้า” เพื่อให้เราร่ำรวยเงินทอง เงินไหลกองทองไหลมา โดยปกติทางวัดจะมีการจัดเทศกาลพิธีเยี่ยมเงินเทพเจ้าโดยเฉพาะ แต่นอกจากนั้นในวันปกติก็สามารถมาทำพิธีขอได้ตามปกติ

### วิธีการไหว้และขอพร

1. ผู้มาขอพรต้องมีความตั้งใจและขอพรเพียงข้อเดียวสำหรับตัวเอง ไม่ให้ขอพรสำหรับคนอื่น
2. วิธีการไหว้ ผู้มาไหว้ต้องจุดธูปอธิษฐาน บอกชื่อ-นามสกุล จำนวนเงินที่ต้องการ และขอไปเพื่ออะไร จากนั้นปักธูปในกระถางธูป และนำผงธูปใส่ในซองแดงเล็กๆ (อั่งเปา) แล้วนำซองแดงวนเหนือกระถางธูป 3 รอบ



นำท่านชม โรงงานจิวเวลรี่ (Jewelry Factory) ที่ชั้นชื่อของฮ่องกง โดยการย่อส่วนใบพัดของกังหันวัดแชกงมาทำเป็นเครื่องประดับ อาทิ จี้ แหวน กำไล เพื่อให้เป็นเครื่องประดับติดตัว ในการส่งเสริมดวงชะตาและเสริมดวงเรื่องฮวงจุ้ย





นำท่านเดินทางสู่ วัดแชกงหมิว หรือ วัดกังหัน (Che Kung Temple) ขอพรเรื่องการเดินทางปลอดภัย สุขภาพแข็งแรง โชคลาภ และเงินทอง วัดตั้งชองกงที่ตั้งมาถึงเมืองไทย เป็นวัดที่มีประวัติศาสตร์ยาวนานกว่า 300 ปี ภายในวัดมีรูปปั้นสีทองเหลืองอร่าม ตั้งตระหง่านทั้งชายและขวา เป็นวัดศักดิ์สิทธิ์ที่มีความเชื่อในเรื่องกังหันลม โดยความหมายของใบพัดทั้ง 4 คือ เดินทางปลอดภัย อายุยืนยาว เงินทองไหลมาเทมา และสมปรารถนาทุกประการ หากหมุนกังหันตามเข็มนาฬิกา 3 รอบ จะพัดพาเอาสิ่งไม่ดีออกชีวิตและนำสิ่งดีๆ เข้ามาแทน

**วิธีการไหว้และขอพร**

1. เตรียมรูปและเครื่องบูชา สามารถซื้อชุดไหว้และรูปจากบริเวณหน้าวัด
2. ไหว้เทพเจ้าฟ้าดิน หันหน้าออกนอกวัดและไหว้เทพเจ้าฟ้าดิน โดยบอกชื่อ-นามสกุล-วันเดือนปีเกิด และวัตถุประสงค์ที่มา
3. ไหว้อังค์แชกง เดินเข้าไปในตัววัดและไหว้อังค์แชกง โดยตั้งจิตอธิษฐานและขอพร



4. หมุนกังหันลม หากชีวิตไม่ค่อยราบรื่นให้หมุนกังหันลมด้านซ้ายไปขวา แต่หากชีวิตราบรื่นดีและอยากให้รุ่งเรืองเพิ่มขึ้นให้หมุนกังหันลมจากขวาไปซ้าย

5. ตีกลองบริเวณด้านในทั้งสองฝั่งซ้าย-ขวา อย่างละ 3 ครั้ง

6. นำกระดาษขอพรที่เขียนไว้ใส่ลงในกล่องเพื่อฝากทำพิธีในลำดับต่อไป

จากนั้นให้ท่านได้อิสระกับการช้อปปิ้ง ย่านจิมซาจู้ย (Tsim Sha Tsui) ที่นี้มีร้านขายของมากมายให้ท่านได้เลือกซื้อ ทั้งเครื่องหนัง, เครื่องกีฬา, เครื่องใช้ไฟฟ้า, กล้องถ่ายรูป ฯลฯ รวมถึงสินค้าแบรนด์ที่เป็นของพื้นเมืองฮ่องกงอีกด้วย ที่สำคัญมี Shopping Complex ขนาดใหญ่ เช่น Ocean Terminal, K11 ซึ่งมีแบรนด์ดังให้ท่านได้เลือกซื้อ ไม่ว่าจะเป็น Prada, Louis Vuitton, Coach, Longchamp, Hemes, Giordano, Bossini และแบรนด์อื่นๆ อีกมากมาย

**คำ อธิษฐานขอพรเพื่อความสะดวกในการท่องเที่ยว**

สมควรแก่เวลานำท่านเดินทางสู่ สนามบินนานาชาติฮ่องกง

**21.00 น.** นำท่านออกเดินทางสู่ สนามบินสุวรรณภูมิ โดยสายการบินเอมิเรตส์ เที่ยวบินที่ EK385 (มีบริการอาหารและเครื่องดื่มบนเครื่อง)

**23.15 น.** เดินทางกลับถึง สนามบินสุวรรณภูมิโดยสวัสดิภาพพร้อมความประทับใจในการเดินทาง





## อัตราค่าบริการนี้รวม



ค่าตัวเครื่องบินไป-กลับ  
แบบหมู่คณะ ชั้นประหยัด



ค่ารถที่บริษัทจัดเตรียม



ค่าเข้าชมสถานที่ต่างๆ  
ตามที่ระบุในรายการ



ค่าน้ำหนักกระเป๋าโหลด  
ใต้ท้องเครื่อง 30 กิโลกรัม



น้ำดื่มวันละ 1 ขวดต่อท่าน



ค่าอาหารตามที่ระบุในรายการ



ค่ามัคคุเทศก์ท้องถิ่น  
หัวหน้าทัวร์ ตลอดการเดินทาง



ค่าห้องพักในโรงแรมที่ระบุ  
หรือเทียบเท่า(2-3ท่าน/ห้อง)



ค่าประกันอุบัติเหตุวงเงิน 1,000,000 บาท  
(เงื่อนไขตามกรมธรรม์)

*เงื่อนไขประกันการเดินทาง ค่าประกันอุบัติเหตุและค่ารักษาพยาบาล  
คุ้มครองเฉพาะกรณีที่ได้รับอุบัติเหตุระหว่างการเดินทาง  
ไม่คุ้มครองถึงการสูญเสียบัตรโดยสารส่วนตัวและไม่คุ้มครองโรคประจำตัว  
ของผู้เดินทางและคุ้มครองเฉพาะผู้เดินทางไปกลับพร้อมกรุ๊ปเท่านั้น*

## อัตราค่าบริการนี้ไม่รวม



ค่าใช้จ่ายในการทำพาสปอร์ต



ค่าอาหารนอกเหนือจากที่ระบุในรายการ



ค่าธรรมเนียมกรณีกระเป๋า  
มีน้ำหนักเกินที่กำหนด



ค่าภาษีน้ำมันที่สายการบินเรียกเก็บเพิ่ม



ค่าใช้จ่ายส่วนตัวของผู้เดินทาง



ค่าทิปไกด์ คนขับรถท่านละ 2,000 บาท

ทิปหัวหน้าทัวร์ตามความพึงพอใจในบริการของท่าน  
ขออนุญาตเก็บค่าทิปไกด์วันแรก ณ สนามบิน



ค่าภาษีมูลค่าเพิ่ม VAT 7%  
และหักภาษี ณ ที่จ่าย 3%



ค่าธรรมเนียมวีซ่าเข้าประเทศจีน



ค่าธรรมเนียมเอกสาร  
เดินทางเข้าประเทศจีน  
สำหรับผู้ถือพาสปอร์ต  
ต่างประเทศที่ต้องขอวีซ่า



ค่าธรรมเนียมการเข้าชม  
สถานที่สำหรับพาสปอร์ตต่างชาติ  
ที่นอกเหนือจากพาสปอร์ตไทย (ถ้ามี)



# เงื่อนไขการจองและชำระเงิน

**!** คณะทัวร์ครบ 10 ท่านออกเดินทาง มีหัวหน้าทัวร์ไทยเดินทางไป-กลับ พร้อมคณะ  
ขนาดของกรุ๊ปไซส์ จำนวนเดินทางอาจมีการปรับเปลี่ยนได้โดยไม่ต้องแจ้งให้ทราบล่วงหน้า  
กรณีไม่ถึงจำนวนดังกล่าว บริษัทขอสงวนสิทธิ์ในการเลื่อนหรือยกเลิกการเดินทาง  
โดยทางบริษัทฯ จะทำการแจ้งให้ท่านทราบล่วงหน้าก่อนการเดินทาง 15 วัน  
หรือขอสงวนสิทธิ์ในการปรับราคาค่าบริการเพิ่ม ในกรณีที่ท่านยังประสงค์เดินทางต่อ

**!** กรณีที่ท่านต้องการออกตัวภายใน เช่น (ตัวเครื่องบิน, ตัวรถทัวร์, ตัวรถไฟ)  
กรุณาสอบถามเจ้าหน้าที่ทุกครั้งก่อนทำการออกตัว เนื่องจากสายการบินอาจมีการปรับเปลี่ยน  
ไฟล์ทบินหรือเวลาบินโดยไม่ได้แจ้งให้ทราบล่วงหน้า ทางบริษัทฯ จะไม่รับผิดชอบใดๆ  
ในกรณี ถ้าท่านออกตัวภายในโดยไม่แจ้งให้ทราบและหากไฟล์ทบินมีการปรับเปลี่ยนเวลาบินเพราะ  
ถือว่าท่านยอมรับในเงื่อนไขดังกล่าว

**!** การจองทัวร์และชำระค่าบริการ  
กรุณาชำระค่ามัดจำ **ท่านละ 10,000 บาท** และค่าทัวร์ส่วนที่เหลือชำระก่อนออกเดินทาง 30 วัน  
กรณีบริษัทฯ ต้องออกตัวหรือวีซ่าออกใกล้วันเดินทาง ท่านจำเป็นต้องชำระค่าทัวร์ตามวันเวลา  
ที่บริษัทกำหนดแจ้งเท่านั้น

**สำคัญ** สำเนาหน้าพาสปอร์ตผู้เดินทาง (จะต้องมีอายุเหลือมากกว่า 6 เดือน ก่อนหมดอายุ  
นับจากวันเดินทางไป-กลับและจำนวนหน้าหนังสือเดินทางต้องเหลือว่างสำหรับลงตราเจ้าเมืองไม่  
ต่ำกว่า 2 หน้า) กรุณาตรวจสอบก่อนส่งให้บริษัทมิฉะนั้นทางบริษัทจะไม่รับผิดชอบ  
กรณีพาสปอร์ตหมดอายุหรือข้อมูลผู้เดินทางไม่ถูกต้อง กรุณาส่งพร้อมหลักฐานการโอนเงินมัดจำ  
หากไม่ชำระมัดจำตามที่กำหนด บริษัทจะถือว่าท่านยกเลิกการเดินทางโดยอัตโนมัติ  
โดยไม่มีเงื่อนไขและขออนุญาตตัดที่นั่งให้กับลูกค้าท่านที่รอเป็นคิวถัดไป

เมื่อท่านได้ชำระเงินมัดจำหรือทั้งหมด ทางบริษัทฯจะถือว่าท่านรับทราบและยอมรับในเงื่อนไข  
ต่างๆของบริษัทฯที่ได้ระบุไว้ในรายการทัวร์ทั้งหมด



## สำคัญมาก!!!

หนังสือเดินทาง (Passport) ต้องมีอายุ 6 เดือนขึ้นไป  
และเหลือหน้าว่าง 2 หน้าขึ้นไป ต้องนำมาในวันเดินทาง

\* ทางบริษัท ไม่สามารถรับผิดชอบ ในกรณีที่ลืมนำมา หรือนำหนังสือเดินทางมาผิดเล่ม \*



# เงื่อนไขการยกเลิกการเดินทาง

1. กรณีที่นักท่องเที่ยวต้องการ ขอยกเลิกการเดินทาง เลื่อน หรือ เปลี่ยนแปลงการเดินทาง นักท่องเที่ยว (ผู้มีรายชื่อในเอกสารการจอง) จะต้องส่งอีเมล เพื่อลงนามในเอกสารแจ้งยืนยันยกเลิกการจอง กับทางบริษัทเป็นลายลักษณ์อักษรเท่านั้น ทางบริษัทไม่รับยกเลิกการจองผ่านทางโทรศัพท์ ไม่ว่ากรณีใดๆ ทั้งสิ้น

2. กรณีนักท่องเที่ยวต้องการ ขอรับเงินค่าบริการคืน กรุณาส่งเอกสารทางอีเมล เอกสารที่ใช้ประกอบการขอรับเงินคืนรายละเอียด ดังนี้

- หน้าสมุดบัญชีธนาคารที่ต้องการให้นำเงินเข้า
- ใบเรียกเก็บเงิน หรือ หลักฐานการชำระเงินค่าบริการต่างๆ ทั้งหมด
- พาสปอร์ตหน้าแรกของผู้เดินทาง

\*\* กรณีมอบอำนาจจะต้องมีหนังสือมอบอำนาจ และ สำเนาบัตรประชาชนของผู้รับมอบอำนาจ \*\*  
เงื่อนไขการคืนเงินค่าบริการ ดังนี้

ยกเลิกการเดินทาง  
น้อยกว่า

**15 วัน**

เก็บค่าใช้จ่ายท่านละ **100%** ของค่าทัวร์

ยกเลิกการเดินทาง  
น้อยกว่า

**15-29**  
วัน

เก็บค่าใช้จ่ายท่านละ **50%** ของค่าทัวร์  
หรือ หักค่าใช้จ่ายจริงที่เกิดขึ้น

กรณีที่มีค่าใช้จ่ายตามจริงมากกว่าที่กำหนด  
ทางบริษัทขอสงวนสิทธิ์ในการเรียกเก็บเพิ่ม

ยกเลิกการเดินทาง  
มากกว่า

**30 วัน**

กรณีวันเดินทางตรงกับช่วงวันหยุดนักขัตฤกษ์  
ไม่ว่าวันใดวันหนึ่ง ทางบริษัทขอสงวนสิทธิ์ในการ  
ยกเลิกการเดินทางไม่น้อยกว่า 55 วัน

คืนค่าใช้จ่ายทั้งหมด หรือหักค่าใช้จ่ายจริงที่เกิดขึ้น



## ข้อมูลสำคัญเกี่ยวกับโรงแรม

1. เนื่องจากการวางแผนผังห้องพักของแต่ละโรงแรมแตกต่างกัน เช่น ห้องพักแบบห้องเดี่ยว (Single) ห้องพักแบบห้องคู่ 2 ท่าน (Twin/Double) และ ห้องพักแบบ 3 ท่าน / 3 เตียง (Triple Room) จึงอาจทำให้ห้องพักแต่ละประเภทอาจจะไม่ติดกัน หรือ อยู่คนละชั้นกันและบางโรงแรมอาจจะไม่มีห้องพักแบบ 3 ท่าน ซึ่งถ้าต้องการเข้าพัก 3 ท่าน อาจจะต้องเป็น 1 เตียงใหญ่ กับ 1 เตียงพักเสริม หรือ อาจมีความจำเป็นต้องแยกห้องพักเป็นห้องคู่ 1 ห้อง (Twin/Double) และ ห้องเดี่ยว 1 ห้อง (Single) ไม่ว่ากรณีใดๆ ทางบริษัทขอสงวนสิทธิ์ในการเรียกเก็บค่าบริการเพิ่มตามจริงที่เกิดขึ้นจากนักท่องเที่ยว
2. กรณีที่มีงานจัดประชุมนานาชาติ (Trade Fair) เป็นผลให้ค่าโรงแรมสูงขึ้นมากและห้องพักในเมืองเต็ม บริษัทฯ ขอสงวนสิทธิ์ในการปรับเปลี่ยนหรือย้ายเมืองเพื่อให้เกิดความเหมาะสม
3. โดยส่วนใหญ่ตามธรรมเนียม ของห้องพักจะเป็นห้องพักที่ห้ามสูบบุหรี่ (Non Smoking Room) โดยทางโรงแรมอาจมีติดตั้งอุปกรณ์ดับจับควันไว้ในห้อง กรณีที่มีการลักลอบสูบบุหรี่ในห้องพัก และถูกตรวจสอบได้ ผู้เข้าพักจำเป็นต้องชำระค่าปรับกับโรงแรมโดยตรง โดยค่าปรับขึ้นอยู่กับเงื่อนไขของแต่ละโรงแรม

## ข้อมูลสำคัญเกี่ยวกับสายการบิน

1. เกี่ยวกับที่นั่งบนเครื่องบิน เนื่องจากบัตรโดยสาร เป็นแบบหมู่คณะ (ราคาพิเศษ) สายการบิน จึงขอสงวนสิทธิ์ในการเลือกที่นั่งบนเครื่องบินทุกกรณี แต่ทางบริษัทจะพยายามให้มากที่สุด ให้ลูกค้าผู้เดินทางที่มาด้วยกันได้นั่งด้วยกันหรือใกล้กันมากที่สุดเท่าที่จะสามารถทำได้
2. กรณีที่ท่านเป็นมุสลิม หรือ นับถือศาสนาอิสลาม หรือ แพ้อาหารบางประเภทโปรดระบุ มาให้ชัดเจนในขั้นตอนการจอง กรณีที่แจ้งล่วงหน้าก่อนเดินทางกะทันหันอาจมีค่าใช้จ่ายเพิ่ม เพื่อชำระกับเมนูใหม่ที่ต้องการ เพราะเมนูเดิมของคุณ ไม่สามารถยกเลิกได้
3. บางสายการบินอาจมีเงื่อนไขเกี่ยวกับการให้บริการอาหารบนเครื่องบินแตกต่างกัน ขอให้ท่านทำความเข้าใจถึงวัฒนธรรมประจำชาติ ของแต่ละสายการบินที่กำลังให้บริการท่านอยู่
4. สายการบินอาจจะมีการงดเสิร์ฟอาหาร และเครื่องดื่ม หรือเปลี่ยนแปลงรูปแบบอาหาร ขึ้นอยู่กับสายการบินเป็นผู้กำหนด



# เงื่อนไข และข้อควรทราบอื่นๆ

1. ทัวرنีสำหรับผู้มีวัตถุประสงค์ประสงค์เพื่อการท่องเที่ยวเท่านั้น
2. ทัวرنีขอสงวนสิทธิ์สำหรับผู้เดินทางที่ถือหนังสือเดินทางธรรมดา (หน้าปกสีน้ำตาล/เลือดหมู) เท่านั้น กรณีที่ท่านถือหนังสือเดินทางราชการ (หน้าปกสีน้ำเงิน) หนังสือเดินทางทูต (หน้าปกสีแดงสด) และต้องการ เดินทางไปพร้อมคณะทัวร์อันมีวัตถุประสงค์เพื่อการท่องเที่ยว โดยไม่มีจดหมายเชิญ หรือเอกสารใดเชื่อมโยงเกี่ยวกับการขออนุญาตการใช้หนังสือเดินทางพิเศษอื่นๆ หากไม่ผ่านการอนุมัติของเคาน์เตอร์เช็คอินด่านตรวจคนเข้าเมืองทั้งฝั่งประเทศไทยขาออกและต่างประเทศขาเข้า ไม่ว่าจะกรณีใดก็ตาม ทางบริษัทขอสงวนสิทธิ์ ไม่รับผิดชอบความผิดพลาดที่จะเกิดขึ้นในส่วนนี้ ไม่ว่าจะส่วนใดส่วนหนึ่ง
3. ทัวرنีเป็นทัวร์แบบเหมาจ่ายล่วงหน้าเรียบร้อยแล้วทั้งหมด หากท่านไม่ได้ร่วมเดินทางหรือใช้บริการตามที่ระบุไว้ในรายการ ไม่ว่าจะบางส่วนหรือทั้งหมด หรือถูกปฏิเสธ การเข้า-ออกเมือง หรือด้วยเหตุผลใดๆก็ตาม ทางบริษัทขอสงวนสิทธิ์ไม่คืนเงินค่าบริการ ไม่ว่าจะบางส่วนหรือทั้งหมดให้แก่ท่านไม่ว่ากรณีใดๆ ก็ตาม
4. ทางบริษัทขอสงวนสิทธิ์ไม่รับผิดชอบค่าเสียหายจากความผิดพลาดในการสะกดชื่อ นามสกุล คำนำหน้าชื่อ เลขที่หนังสือเดินทาง เลขที่วีซ่า และ อื่นๆ เพื่อใช้ในการ จองตั๋วเครื่องบิน ในกรณีที่นักท่องเที่ยว หรือเอเจนต์ไม่ได้ส่งหน้าหนังสือเดินทาง และหน้าวีซ่ามาให้กับทางบริษัทพร้อมการชำระเงินมัดจำหรือส่วนที่เหลือทั้งหมด
5. ทางบริษัทขอสงวนสิทธิ์ในการเปลี่ยนแปลงรายการการเดินทางตามความเหมาะสมเพื่อให้สอดคล้องกับสถานการณ์ ภูมิอากาศ และเวลา ณ วันที่เดินทางจริงของประเทศที่เดินทาง ทั้งนี้ ทางบริษัทจะคำนึงถึงความปลอดภัยและประโยชน์ของลูกค้าเป็นสิ่งสำคัญ
6. ทางบริษัทขอสงวนสิทธิ์ไม่รับผิดชอบต่อความเสียหายหรือค่าใช้จ่ายใดๆ ที่เพิ่มขึ้นของนักท่องเที่ยวที่ไม่ได้เกิดจากความผิดพลาดของทางบริษัท เช่น ภัยธรรมชาติ การจลาจล การนัดหยุดงาน การปฏิวัติ อุบัติเหตุ ความเจ็บป่วย ความสูญหายหรือเสียหายของสัมภาระ: ความล่าช้า เปลี่ยนแปลง หรือบริการของสายการบิน เหตุสุดวิสัยอื่น เป็นต้น
7. อัตราค่าบริการนี้คำนวณจากอัตราแลกเปลี่ยนเงินตราต่างประเทศ ณ วันที่เดินทางบริษัทเสนอราคา ดังนั้น ทางบริษัทขอสงวนสิทธิ์ในการปรับราคาค่าบริการเพิ่มขึ้น ในกรณีที่มีการเปลี่ยนแปลงอัตราแลกเปลี่ยนเงินตราต่างประเทศ ค่าตั๋วเครื่องบิน ค่าภาษีน้ำมัน ค่าภาษีสนามบิน ค่าประกันภัยสายการบิน การเปลี่ยนแปลงเที่ยวบินฯลฯ ที่ทำให้ต้นทุนสูงขึ้น
8. ภาครัฐ พนักงาน หรือตัวแทนของทางบริษัท ไม่มีอำนาจในการให้คำสัญญาใดๆ แก่บริษัท เว้นแต่มีเอกสารลงนามโดยผู้มีอำนาจของบริษัทกำกับเท่านั้น
9. นักท่องเที่ยวต้องมีความพร้อมในการเดินทางทุกประการ หากเกิดเหตุสุดวิสัยใดๆ ระหว่างรอการเดินทางอันไม่ใช่เหตุที่เกี่ยวข้องกับทางบริษัท อาทิ วีซ่าไม่ผ่าน เกิดอุบัติเหตุที่ไม่สามารถควบคุมได้ นอกเหนือการควบคุมและความคาดหมาย ทางบริษัทจะรับผิดชอบคืนค่าทัวร์เฉพาะส่วนที่บริษัทยังไม่ได้ชำระแก่ทางลูกค้าของทางบริษัท หรือจะต้องชำระตามข้อตกลงแก่ลูกค้าตามหลักปฏิบัติเท่านั้น
10. คณะทัวร์นี้ เป็นการชำระค่าใช้จ่ายทั้งหมดแบบผูกขาดกับตัวแทนบริษัทที่ได้รับการรับรองอย่างถูกต้อง ณ ประเทศปลายทาง ซึ่งบางส่วนของโปรแกรมอาจจำเป็นต้องท่องเที่ยวอันเป็นไปตามนโยบายของประเทศปลายทางนั้นๆ กรณีที่ท่านไม่ต้องการใช้บริการส่วนใดส่วนหนึ่ง ไม่ว่าจะกรณีใดก็ตาม จะไม่สามารถคืนค่าใช้จ่ายให้ได้ และ อาจมีค่าใช้จ่ายเพิ่มเติมขึ้น ตามมาเป็นบางกรณี ทางบริษัทขอสงวนสิทธิ์ในการเรียกเก็บค่าใช้จ่ายที่เกิดขึ้นจริงทั้งหมดกับผู้เดินทาง กรณีที่เกิดเหตุการณ์นี้ขึ้น ไม่ว่าจะกรณีใดก็ตาม
11. กรณีลูกค้าที่จองเฉพาะทัวร์ไม่รวมบัตรโดยสารโดยเครื่องบิน(จองแค่แลนด์ทัวร์ ชื่อตั๋วเครื่องบินแยกเอง) ในวันเริ่มทัวร์ (วันที่หนึ่ง) ท่านจำเป็นต้องมารอคณะเท่านั้น ทางบริษัทไม่สามารถให้คณะรอท่านได้ ไม่ว่าจะกรณีใด ก็ตาม กรณีที่ไฟล์ทของท่านถึงช้ากว่าคณะ และ ยืนยันเดินทาง ท่านจำเป็นต้องเดินทางตามคณะไปยังเมือง หรือสถานที่ท่องเที่ยวที่คณะอยู่ในเวลานั้นๆ กรณีนี้ จะมีค่าใช้จ่ายเพิ่มท่านจำเป็นต้องชำระค่าใช้จ่ายที่ใช้ในการเดินทางด้วยตนเองทั้งหมดเท่านั้น ไม่ว่าจะกรณีใดก็ตาม และทางบริษัทขอสงวนสิทธิ์ไม่สามารถชดเชย หรือทดแทน หากท่านไม่ได้ท่องเที่ยวเมือง หรือสถานที่ท่องเที่ยวใดๆ สถานที่หนึ่ง ทุกกรณี เนื่องจากการเป็นเหมาจ่ายกับตัวแทนแล้วทั้งหมด
12. กรณี "หญิงตั้งครรภ์" ท่านจะต้องมีใบรับรองแพทย์ ระบุชัดเจนว่าสามารถเดินทางออกนอกประเทศได้ รวมถึงรายละเอียดอายุครรภ์ที่ชัดเจน สิ่งนี้อยู่เหนือการควบคุมของบริษัทฯ ทางบริษัทฯจะไม่รับผิดชอบใดๆทั้งสิ้น
13. กรุ๊ปที่เดินทางช่วงวันหยุดหรือเทศกาลที่ต้องการันตีมัดจำกับสายการบินหรือผ่านตัวแทนในประเทศหรือต่างประเทศ รวมถึงเที่ยวบินพิเศษ เช่น Charter Flight , Extra Flight จะไม่มีการคืนเงินมัดจำหรือค่าทัวร์ทั้งหมด
14. กรณีผู้เดินทางที่ต้องการความช่วยเหลือเป็นพิเศษ เช่น การขอใช้วีลแชร์ที่สนามบิน กรุณาแจ้งบริษัทฯ อย่างน้อย 14 วัน ก่อนการเดินทาง หรือเริ่มตั้งแต่ท่านจองทัวร์ มิฉะนั้นทางบริษัทฯไม่สามารถจัดการได้ล่วงหน้า ทางบริษัทฯขอสงวนสิทธิ์ในการเรียกเก็บค่าใช้จ่ายตามจริงที่เกิดขึ้นกับผู้เดินทาง (ถ้ามี)

ก่อนตัดสินใจจองทัวร์ควรอ่านเงื่อนไขการเดินทางและรายการทัวร์อย่างละเอียดทุกหน้าอย่างถี่ถ้วนแล้วจึงมัดจำเพื่อประโยชน์ของท่านเอง ทางบริษัทฯจะถือว่า ท่านรับทราบและยอมรับในเงื่อนไขต่างๆของบริษัทฯที่ระบุในรายการทัวร์ทั้งหมด



**เตรียมพร้อม..ก่อนเดินทาง**

**เที่ยวแบบมั่นใจ ไร้ความกังวล**

**แนะนำ...ซื้อประกันสุขภาพในการเดินทาง**

สามารถติดต่อสอบถามรายละเอียดผ่านทางเซลล์ที่คุณ  
สนใจซื้อประกันกรุณาแจ้งล่วงหน้าก่อนการเดินทาง

