



บริษัท รินนaya จำกัด  
RINNAYA CO.,LTD.

15/6 ซอยช่างอากาศอุทิศ 5 แยก 6 แขวงดอนเมือง  
เขตดอนเมือง กรุงเทพมหานคร 10210

15/6, Soi Chang Akat Uthit 5 Yeak 6, Don Mueang,Don Mueang Bkk 10210

ใบอนุญาต 11/11213

☎ 092-895-6245



@rinnayatour



sales.rinnaya@gmail.com



**ทัวร์ไม่ลงร้าน**



**POP MART**

ล่องเรืออู๋หนี่โจว



หมู่บ้านหวงหลิง



หอเจิ้งหวัง

เดินทาง  
ตุลาคม - ธันวาคม 2567

ราคาเริ่มต้น  
**22,888**

**CHINA**

**ซูเปอร์...ฉางซา หุบเขาเทวดารั้งเซียนกู่ Vol. 2**

ไฮไลท์!! หุบเขาเทวดารั้งเซียนกู่ หมู่บ้านเก่าแก่โบราณ อายุกว่า 1,000 ปี  
หมู่บ้านหวงหลิง จัดว่าเป็น "หนึ่งในหมู่บ้านโบราณที่สวยงามที่สุดของจีน"  
ล่องเรือชมแสงสียามค่ำคืนอู๋หนี่โจว ชมการแสดงแสงสีไฟสุดอลังการ

เมนูพิเศษ! สุกี่หม่าล่า

พักโรงแรมระดับ 4 ★

CSXVZ0324

5 วัน

4 คืน

vietjetair.com

Vietjet Air



น้ำหนักกระเป๋า 20 kg.

# จีน 5 วัน 4 คืน

## ซูปรตาร์...ฉางซา หุบเขาเทวดาวังเซียนนู่ Vol. 2

กำหนดการเดินทาง เดือนตุลาคม - ธันวาคม 2567

**ทัวร์ไม่ลงร้าน**

POP MART

เดินทาง  
ตุลาคม - ธันวาคม 2567

ราคาเริ่มต้น  
**22,888**

**CHINA**

ซูปรตาร์...ฉางซา หุบเขาเทวดาวังเซียนนู่ Vol. 2

ไอโลกี้! หุบเขาเทวดาวังเซียนนู่ หมู่บ้านเก่าแก่โบราณ อายุกว่า 1,000 ปี หมู่บ้านหวงหลิง จัดว่าเป็น "หนึ่งในหมู่บ้านโบราณที่สวยงามที่สุดของจีน" ล่องเรือชมแสงสียามค่ำคืนอู๋หนี่โจว ชมการแสดงแสงสีไฟสุดอลังการ

เมนูพิเศษ! สุกี้หม่าล่า พักโรงแรมระดับ 4 ★

CSXVZ0324 5 วัน 4 คืน vietjetair.com Vietjet Air น้ำหนักกระเป๋า 20 kg.

- ★ หุบเขาเทวดาวังเซียนนู่ หมู่บ้านเก่าแก่โบราณ อายุกว่า 1,000 ปี
- ★ หมู่บ้านหวงหลิง จัดว่าเป็น "หนึ่งในหมู่บ้านโบราณที่สวยงามที่สุดของจีน"
- ★ ล่องเรือชมแสงสียามค่ำคืนอู๋หนี่โจว ชมการแสดงแสงสีไฟสุดอลังการ
- ★ หอเถิงหวัง หนึ่งในสามหอโบราณที่มีชื่อเสียงของจีน
- ★ ภูเขาหลิงซาน ได้ชื่อว่าเป็น ภูเขาหวงซานน้อย

# CHINA

## ชูปตาร์..ฉางซา หุบเขาเทวดาฉางเซียนกู่ Vol. 2

CSXVZ0324

5 วัน 4 คืน

[vietjetair.com](http://vietjetair.com)

น้ำหนักกระเป๋า 20 kg.  
ขึ้นเครื่องไม่เกิน 7 กก./ท่าน

BKK CSX

CSX BKK

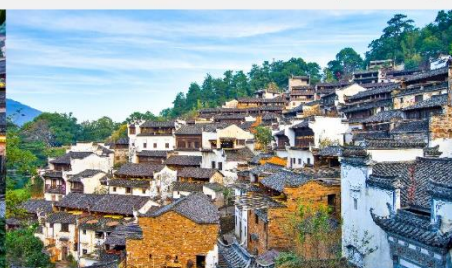
เที่ยวบิน	ไฟล์ท	ออก	ถึง
ขาไป	VZ3604	18.10	22.30

เที่ยวบิน	ไฟล์ท	ออก	ถึง
ขากลับ	VZ3605	23.30	02.00+1

วันที่	โปรแกรมการท่องเที่ยว	อาหาร			ที่พัก
		เช้า	กลางวัน	เย็น	
1	<ul style="list-style-type: none"> <li>ท่าอากาศยานสุวรรณภูมิ</li> <li>ท่าอากาศยานนานาชาติฉางซา หวงหัว</li> </ul>				CHANGSHA TINGBO HOTEL ★★★★ ดาวมาตรฐานจีน หรือเทียบเท่า
2	<ul style="list-style-type: none"> <li>เมืองฉางซา</li> <li>เมืองหนานชาง</li> <li>หอเถิงหวัง (ถ่ายรูปด้านนอก)</li> <li>เมืองฉู่หยวน</li> <li>ล่องเรือชมแสงสียามค่ำคืนฉู่หนี่โจว</li> </ul>				WUYUAN QINLU HOTEL ★★★★ ดาวมาตรฐานจีน หรือเทียบเท่า
3	<ul style="list-style-type: none"> <li>เมืองฉู่หยวน</li> <li>หมู่บ้านหวงหลิง (รวมกระเช้าขึ้น-ลง)</li> <li>เมืองชางเหลา</li> <li>หุบเขาเทวดาฉางเซียนกู่</li> <li>ตัวเมืองชางเหลา</li> </ul>				SHANGRAO JIANGNAN HAOTING HOTEL ★★★★ ดาวมาตรฐานจีน หรือเทียบเท่า
4	<ul style="list-style-type: none"> <li>เมืองชางเหลา</li> <li>ภูเขาหลิงชาน (รวมกระเช้าขึ้น-ลง)</li> <li>กระจกแห่งท้องฟ้า</li> <li>เมืองหนานชาง</li> <li>ถนนคนเดินสายวัฒนธรรมหนานชาง</li> </ul>			<small>ชูปหม้อดิน หนานชาง</small>	NANCHANG NUOFUTE HOTEL ★★★★ ดาวมาตรฐานจีน หรือเทียบเท่า
5	<ul style="list-style-type: none"> <li>เมืองหนานชาง</li> <li>เมืองฉางซา</li> <li>ถนนคนเดินหวงซิงลุ่ (ตึก Changsha IFS + ร้าน POP MART)</li> <li>ท่าอากาศยานนานาชาติฉางซา หวงหัว</li> <li>ท่าอากาศยานสุวรรณภูมิ</li> </ul>			<small>สุกี้หมาล่า</small>	



หุบเขาเทวดาฉางเซียนกู่



หมู่บ้านหวงหลิง



ล่องเรือชมแสงสียามค่ำคืนฉู่หนี่โจว

\*ทางบริษัทฯ ขอสงวนสิทธิ์ในการสลับโปรแกรมทัวร์ตามความเหมาะสมขึ้นอยู่กับสถานการณ์หน้างาน โดยคำนึงถึงผลประโยชน์ของลูกค้าเป็นสำคัญ

วันเดินทาง	ราคาผู้ใหญ่	ราคา INF (อายุต่ำกว่า 2 ขวบ)	พักเดี่ยว
05 - 09 ตุลาคม 2567	23,888	5,000	5,000
10 - 14 ตุลาคม 2567 (วันนวมินทรมหาราช)	24,888	5,000	5,000
24 - 28 ตุลาคม 2567	23,888	5,000	5,000
07 - 11 พฤศจิกายน 2567	23,888	5,000	5,000
16 - 20 พฤศจิกายน 2567	22,888	5,000	5,000
30 พฤศจิกายน - 04 ธันวาคม 2567	23,888	5,000	5,000
07 - 11 ธันวาคม 2567 (วันรัฐธรรมนูญ)	24,888	5,000	5,000
14 - 18 ธันวาคม 2567	23,888	5,000	5,000
21 - 25 ธันวาคม 2567	23,888	5,000	5,000
28 ธันวาคม 2567 - 01 มกราคม 2568 (วันขึ้นปีใหม่)	24,888	5,000	5,000

ราคาไม่รวมค่าทิปมัคคุเทศก์ท้องถิ่น คนขับรถท้องถิ่น  
ตามธรรมเนียม ท่านละ 1,500 บาท/ท่าน/ทริป (ยกเว้นเด็กต่ำกว่า 2 ขวบ)  
สำหรับหัวหน้าทัวร์จากเมืองไทย (ตามความพึงพอใจในการบริการ)

**วันแรก** ทำอากาศยานสุวรรณภูมิ - ทำอากาศยานนานาชาติฉางซา หวงหัว - โรงแรมที่พัก

**15.00 น.** สมาชิกทุกท่านพร้อมกัน ณ ทำอากาศยานสุวรรณภูมิ ชั้น 4 ประตู 10 เคาน์เตอร์ W ก่อนนำท่านไปเช็คอินที่เคาน์เตอร์สายการบิน **เวียดนามแอร์ (VZ)** โดยมีหัวหน้าทัวร์และเจ้าหน้าที่ส่งทัวร์ คอยต้อนรับและแจกเอกสารการเดินทาง จากนั้นนำท่านเช็คอินและโหลดสัมภาระ

**18.10 น.** ออกเดินทางสู่ **เมืองฉางซา** โดยสายการบิน **เวียดนามแอร์ (VZ)** เที่ยวบินที่ **VZ3604 (ไม่มีอาหารบริการบนเครื่อง)**

**22.30 น.** เดินทางถึง **ทำอากาศยานนานาชาติฉางซา หวงหัว เมืองฉางซา** เมืองหลวงของมณฑลหูหนาน ผ่านพิธีตรวจคนเข้าเมืองและศุลกากรเรียบร้อยแล้วนำท่านรับสัมภาระ *(เวลาท้องถิ่นจีนเร็วกว่าเวลาประเทศไทย 1 ชั่วโมง)*

จากนั้นนำท่านเดินทางสู่ **โรงแรมที่พัก**

**ที่พัก** โรงแรม CHANGSHA TINGBO HOTEL ระดับ 4 ดาวมาตรฐานจีน หรือเทียบเท่า

**วันที่สอง** เมืองฉางซา - เมืองหนานชาง - หอเกิงหวัง (ถ่ายรูปด้านนอก) - เมืองอู่หยวน - ล่องเรือชมแสงสียามค่ำคืนอู่หนี่โจว

**เช้า** บริการอาหารเช้า ณ ห้องอาหารของโรงแรม

นำท่านเดินทางสู่ **เมืองหนานชาง (NANCHANG)** เป็นเมืองหลวงและเมืองใหญ่สุดของมณฑลเจียงซี สาธารณรัฐประชาชนจีน ตั้งอยู่ทางตอนกลางค่อนไปทางเหนือของมณฑล และตั้งอยู่บนที่ราบทะเลสาบฝัวหยาง อาณาเขตทางทิศตะวันตกติดกับภูเขาจีวี่หลิ่ง ทิศตะวันออกติดกับทะเลสาบฝัวหยาง เนื่องจากมีจุดยุทธศาสตร์ที่เชื่อมระหว่างจีนตะวันออกและจีนตอนใต้ที่เจริญรุ่งเรือง จึงกลายเป็นศูนย์กลางการขนส่งทางรางที่สำคัญในจีนตอนใต้ในช่วงไม่กี่ทศวรรษที่ผ่านมา *(ใช้เวลาเดินทางประมาณ 4 ชั่วโมง)*

**กลางวัน** บริการอาหารกลางวัน ณ ภัตตาคารอาหารพื้นเมือง

## บาย

นำท่านถ่ายรูปด้านนอก หอเทียนหวัง (Tengwang Pavilion) สถานที่ท่องเที่ยวประจำชาติ ระดับ 5A หนึ่งในสามหอโบราณที่มีชื่อเสียงแห่งดินแดนเจียงหนาน หรือ ดินแดนทางตอนล่างของแม่น้ำแยงซีเกียง (อีก 2 หอ คือ หอนกกระเรียนเหลืองของมณฑลหูเป่ย์ และหอเยว่หยางของหูหนาน) ตั้งอยู่บริเวณฝั่งตะวันออกของริมแม่น้ำก้านเจียง ในนครหนานชาง เมืองเอกของมณฑลเจียงซี หอโบราณแห่งนี้ถูกสร้างขึ้นในปีที่ 4 ของรัชศกหย่งฮุย ประมาณปี ค.ศ. 653 โดยเทียนหวังหลี่หยวนอิง ซึ่งมีศักดิ์เป็นน้องชายของหลี่ซื่อหมิน และเป็นลุงของสมเด็จพระจักรพรรดิเกาจง จักรพรรดิองค์ที่ 3 แห่งราชวงศ์ถัง **(ไม่รวมค่าเข้าชม)**



จากนั้นนำท่านเดินทางสู่ **เมืองอู่หยวน (WUYUAN)** ได้ชื่อว่าเป็น “เมืองชนบทที่สวยงามที่สุด” มีหมู่บ้านโบราณกว่า 50 หมู่บ้าน ซึ่งชาวบ้านยังคงใช้ชีวิตอย่างเรียบง่าย ใช้ชีวิตสบายๆ ริมสายน้ำ ในพื้นที่สีเขียวที่โอบล้อมด้วยภูเขา ความห่างไกลเมือง และข้อจำกัดเรื่องการเดินทางเข้าถึงในสมัยก่อน ช่วยปกป้องให้เมืองอู่หยวนยังคงรักษารักรักษาธรรมชาติและวิถีชีวิตแบบดั้งเดิมไว้ได้ *(ใช้เวลาเดินทางประมาณ 4 ชั่วโมง)*

## เย็น

### บริการอาหารเย็น ณ ภัตตาคารอาหารพื้นเมือง

นำท่าน **ล่องเรือชมแสงสียามค่ำคืนอู่หนี่โจว (Wunuzhou)** ชมแลนด์มาร์คแห่งใหม่ที่มีการแสดงแสงสีไฟสุดอลังการ ถือเป็นแหล่งช้อปปิ้งใหม่ที่ดึงดูดนักท่องเที่ยวได้มากที่สุดที่เดียว ลงทุนมากกว่า 200 ล้านหยวน



**หมายเหตุ :** กรณีที่ไม่สามารถชมโชว์แสงสีได้และไม่สามารถล่องเรือได้ เนื่องจากสภาพอากาศไม่เอื้ออำนวยหรือรัฐบาลมีกำหนดสั่งปิด สั่งงด โดยยึดตามความปลอดภัยเป็นหลัก ทางบริษัทฯ ขอสงวนสิทธิ์ไม่คืนเงินและไม่แจ้งให้ทราบล่วงหน้า

ที่พัก

โรงแรม WUYUAN QINLU HOTEL ระดับ 4 ดาวมาตรฐานจีน หรือเทียบเท่า

วันที่สาม

เมืองอู๋หยวน - หมู่บ้านหวงหลิง (รวมกระเช้าขึ้น-ลง) - เมืองชางเหรา - หุบเขาเทวดาวิ้งเซียนกู่ - ตัวเมืองชางเหรา

เช้า

บริการอาหารเช้า ณ ห้องอาหารของโรงแรม

นำท่านชม **หมู่บ้านหวงหลิง (Huangling Village)** นับเป็นหมู่บ้านโบราณที่สวยงามที่สุดแห่งหนึ่งในเมืองอู๋หยวน มีประวัติศาสตร์ยาวนานกว่า 580 ปี ปัจจุบันได้รับการอนุรักษ์ให้เป็นสถานที่ท่องเที่ยวขึ้นชื่อ จุดเด่นของที่นี่คือบ้านที่ยังคงสไตล์บ้านเก่าและการนำพืชผลออกมาตากแดดเกือบทุกหลัง กลับกลายเป็นสีสันกระจายได้อย่างสวยงามและลงตัว ดึงดูดให้นักท่องเที่ยวแวะเวียนมาถ่ายรูปกันได้ทุกฤดูกาล **(รวมกระเช้าขึ้น-ลง)**



## กลางวัน บริการอาหารกลางวัน ณ ภัตตาคารอาหารพื้นเมือง

**บ่าย** นำท่านเดินทางสู่ **เมืองซ่างเหรา (SHANGRAO)** เป็นเมืองที่ภูมิประเทศนั้นถูกรายล้อมไปด้วยภูเขาทั้งสามด้าน ได้แก่ ทางทิศเหนือ ทิศตะวันออก และใต้ ส่วนทิศตะวันตกนั้น เป็นทะเลสาบโพหยาง ทะเลสาบน้ำจืดที่ใหญ่ที่สุดในประเทศจีน เมืองซ่างเหราเป็นหนึ่งในสี่เมืองสำคัญของการพัฒนาภูมิภาคในมณฑลเจียงซี ติดหนึ่งในเมืองที่มีความสุขมากที่สุดในจีน และเป็นเมืองท่องเที่ยวยอดเยี่ยมของเมืองจีน *(ใช้เวลาเดินทางประมาณ 3 ชั่วโมง)*

จากนั้นนำท่านชมไฮไลท์ของทริปนี้ **หุบเขาเทวดาวังเซียนกู่ (Wangxian Valley)** ดินแดนเทพนิยายบนหน้าผา สัมผัสบ้านเรือนโบราณ วัฒนธรรมพื้นบ้านที่สวยงามตลอดเส้นทางสร้างขึ้นตามหุบเขายาว โดยอาศัยหมู่บ้านดั้งเดิม และสร้างตามแบบสถาปัตยกรรมดั้งเดิมเทคนิคการก่อสร้างบ้าน พื้นบ้านทางตะวันออกเฉียงเหนือของเจียงซี ท่านจะได้สัมผัสบรรยากาศที่สวยงามสมดังคำร่ำลือ และปัจจุบันได้ปรับสถานะเป็นสถานที่ท่องเที่ยว 4A ในระดับมณฑลของมณฑลเจียงซี ในปี 2011 ได้มีการลงทุนของบริษัทการท่องเที่ยวแห่งหนึ่งในการพัฒนาจุดท่องเที่ยวแห่งนี้ให้มีความเป็นสากลยิ่งขึ้น และมีสิ่งอำนวยความสะดวกอย่างครบครัน การสร้างที่พักแบบโฮมสเตย์ห้อยแขวนอยู่บนหน้าผาในบริเวณนี้ซึ่งเป็นอีกหนึ่งการก่อสร้างที่โดดเด่นของแหล่งท่องเที่ยว





เย็น

บริการอาหารเย็น ณ ภัตตาคารอาหารพื้นเมือง

หลังอาหารเย็นอิสระให้ท่านชมวิวความสวยงามยามค่ำคืนของ **หุบเขาเทวดาวังเซียนกู่** จะมีการเปิดไฟทั่วทั้งหมู่บ้าน จะให้ความสวยงามในอีกแบบหนึ่ง



สมควรแก่เวลานำท่านเดินทางสู่ **ตัวเมืองซางเหลา** เพื่อเข้าสู่ **โรงแรมที่พัก**

ที่พัก

โรงแรม SHANGRAO JIANGNAN HAOTING HOTEL ระดับ 4 ดาวมาตรฐานจีน หรือเทียบเท่า

วันที่สี่

เมืองซ่างเหรา - ภูเขาหลิงซาน (รวมกระเช้าขึ้น-ลง) - กระจกแห่งท้องฟ้า -  
เมืองหนานซาง - ถนนคนเดินสายวัฒนธรรมหนานซาง

เช้า

บริการอาหารเช้า ณ ห้องอาหารของโรงแรม

นำท่าน **นั่งกระเช้า** ขึ้นสู่ **ภูเขาหลิงซาน (Lingshan Mountain)** (ใช้เวลา**นั่งกระเช้า**ประมาณ 15 นาที) ได้ชื่อว่าเป็น “ภูเขาหงซานน้อย” ตั้งอยู่ทางตอนเหนือของเมืองซ่างเหรา มณฑลเจียงซี มีทัศนียภาพทางธรรมชาติที่ไม่เหมือนใคร มียอดเขาหลายยอด ยอดเขาที่ทับซ้อนกัน และยอดเขาที่แข่งขันกันเพื่อความสวยงาม มีจุดชมวิวทางธรรมชาติหลายแห่งในพื้นที่ที่สวยงาม (รวมกระเช้าขึ้น-ลง)



อีกไฮไลต์ที่ไม่ควรพลาดคือ **กระจกแห่งท้องฟ้า** ให้ท่านได้ถ่ายรูปคู่กับลานกระจกที่ใหญ่ ฉากหลังจะเป็นท้องฟ้า ภาพที่ออกมาจะสะท้อนเงาออกมาอย่างสวยงาม



- กลางวัน** บริการอาหารกลางวัน ณ ภัตตาคารอาหารพื้นเมือง
- บ่าย** นำท่านเดินทางกลับสู่ **เมืองหนานชาง (NANCHANG)** เมืองหลวงของมณฑลของมณฑลเจียงซี ให้ท่านได้พักผ่อนและชมวิวทิวทัศน์สองข้างทางบนรถ *(ใช้เวลาเดินทางประมาณ 3 ชั่วโมง)*
- เย็น** บริการอาหารเย็น ณ ภัตตาคารอาหารพื้นเมือง **(เมนูพิเศษ ซุปหม้อดินหนานชาง)**
- นำท่านช้อปปิ้ง **ถนนคนเดินสายวัฒนธรรมหนานชาง (Wanshougong)** เป็นถนนคนเดินที่สะท้อนประวัติศาสตร์การค้าประเพณีพื้นบ้าน วิถีชีวิตบนท้องถนน และสถาปัตยกรรมโบราณของเมืองหนานชางได้อย่างเด่นชัดที่สุด ร้านค้า ร้านอาหาร มากมายตลอดสองข้างทาง
- ที่พัก** โรงแรม **NANCHANG NUOFUTE HOTEL** ระดับ 4 ดาวมาตรฐานจีน หรือเทียบเท่า

**วันที่ห้า** เมืองหนานชาง - เมืองฉางซา - ถนนคนเดินหวงซิงกู่ (ตึก Changsha IFS + ร้าน POP MART) - ทำอากาศยานนานาชาติฉางซา หวงหัว - ทำอากาศยานสุวรรณภูมิ

**เช้า** บริการอาหารเช้า ณ ห้องอาหารของโรงแรม

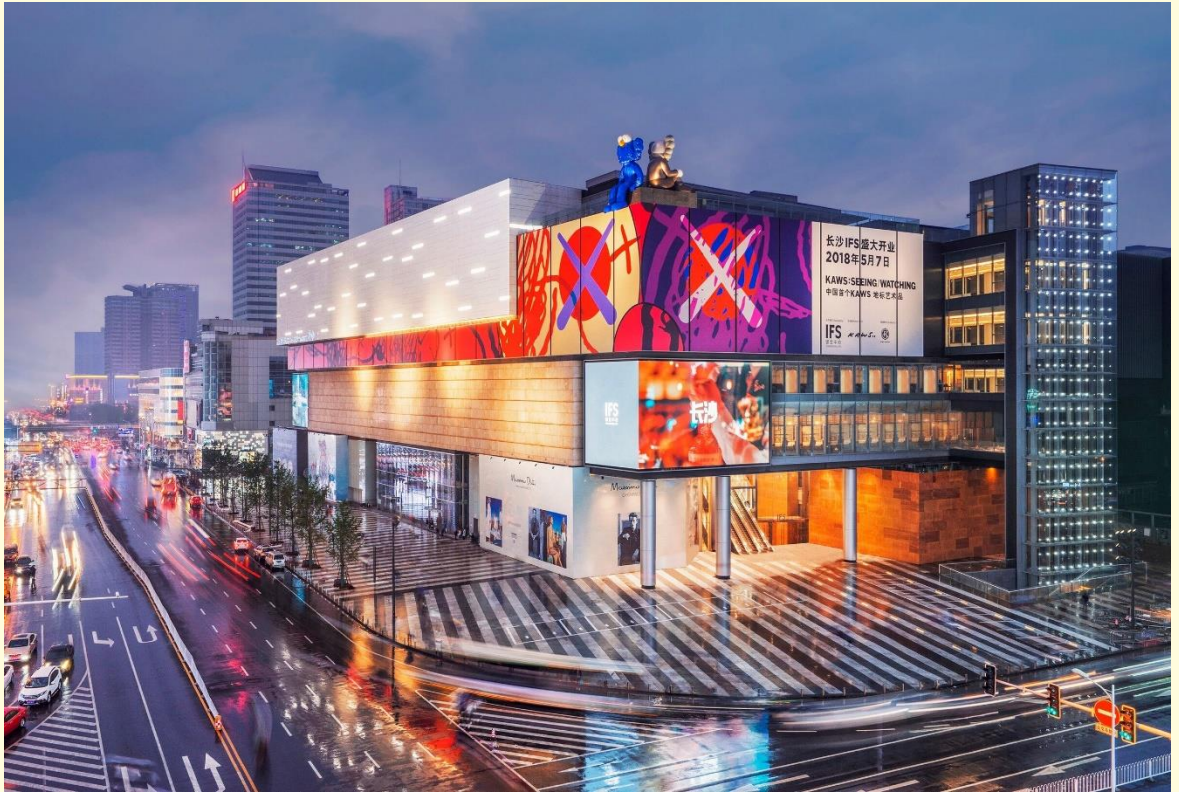
นำท่านเดินทางกลับสู่ **เมืองฉางซา (CHANGSHA)** เมืองหลวงของมณฑลหูหนาน ตั้งอยู่ทางตอนกลางของภาคใต้ในประเทศจีน เป็นเมืองที่มีความสำคัญทางประวัติศาสตร์และวัฒนธรรมแห่งหนึ่งของจีน รวมทั้งยังเป็นศูนย์กลางทางการเมือง เศรษฐกิจและวัฒนธรรมของมณฑลหูหนาน และยังเป็นบ้านเกิดของท่านประธานเหมา “**เหมา เจ๋อตง**” บิดาผู้ก่อตั้งสาธารณรัฐประชาชนจีน (ใช้เวลาเดินทางประมาณ 4 ชั่วโมง)

## กลางวัน บริการอาหารกลางวัน ณ ภัตตาคารอาหารพื้นเมือง

นำท่านเดินทางสู่ **ถนนคนเดินหวงซิงลู่ (Huangxing Walking Street)** เป็นถนนคนเดินและตลาดใหญ่ที่สุดของมณฑลหูหนาน เป็นถนนคนเดินและตลาดแบบสมัยใหม่ มีสินค้ามากมายให้เลือกซื้อทั้งสินค้าแบรนด์เนมยี่ห้อจีนชื่อดัง เช่น เสื้อผ้าเครื่องแต่งกาย เครื่องสำอาง เครื่องประดับ และสินค้าราคาถูกรูปอื่น ๆ นอกจากนี้ยังมีร้านค้าที่จำหน่ายของที่ระลึกจากงานฝีมือ



จากนั้นอิสระให้ท่านถ่ายรูปกับ **ตึก Changsha IFS (Changsha International Finance Square)** เป็นตึกสมัยใหม่ที่รวมทั้งห้างสรรพสินค้า ตึกสำนักงานพาณิชย์ และโรงแรมระดับ 5 ดาวเข้าไว้ด้วยกัน ตั้งอยู่บนจุดตัดของถนนหวงซิง และถนนเจี๋ยฟาง โดยด้านบนของตึกห้างสรรพสินค้า จะมีรูปปั้นการ์ตูนคาแรคเตอร์ KAWS ให้ท่านสามารถถ่ายรูปอีกด้วย



ให้ท่านอิสระช้อปปิ้ง ณ **ร้าน POP MART** ศูนย์รวม ART TOY สุดน่ารัก ที่เป็นกระแสอยู่ในขณะนี้ เลือกซื้อกล่องสุ่มหลากหลายรุ่นไม่ว่าจะเป็น ลาบูบู้ มอลตี้ และอีกมากมาย ให้ท่านได้เลือกอย่างจุใจ



- เย็น บริการอาหารเย็น ณ ภัตตาคาร (เมนูพิเศษ สุกี้หม่าล่า)
- สมควรแก่เวลานำท่านเดินทางสู่ ท่าอากาศยานนานาชาติฉางชา หวงหัว เพื่อเดินทางกลับสู่ ประเทศไทย
- 23.30 น. ออกเดินทางสู่ กรุงเทพฯ โดยสายการบิน เวียดเจ็ทแอร์ (VZ) เที่ยวบินที่ VZ3605 (ไม่มี อาหารบริการบนเครื่อง)
- 02.00+1 น. เดินทางถึง ท่าอากาศยานสุวรรณภูมิ ประเทศไทย โดยสวัสดิภาพ พร้อมความประทับใจ



## หมายเหตุ

เนื่องจากการจองทัวร์ล่วงหน้า ณ วันเดินทางจริง อาจจะมีเหตุการณ์ที่ทำให้ไฟล์ทบินล่าช้า หรือเปลี่ยนแปลงเวลาบิน หากท่านใดมีไฟล์ทบินภายในประเทศหรือต่างประเทศก่อนหรือหลังจากการเดินทาง โปรดสำรองเวลาในการจองตั๋วเครื่องบินไว้อย่างต่ำ 4 - 5 ชั่วโมง ทั้งนี้เพื่อประโยชน์ของตัวท่านเอง ทางบริษัทจะไม่รับผิดชอบค่าใช้จ่ายที่เกิดขึ้นในส่วนของตั๋วเครื่องบินที่ไม่เกี่ยวข้องกับโปรแกรมทัวร์

**บริษัทขอสงวนสิทธิ์** : ทางบริษัทฯ **ขอสงวนสิทธิ์ในการสลับโปรแกรมทัวร์ตามความเหมาะสม** โดยไม่แจ้งให้ทราบล่วงหน้า อันเนื่องมาจากเหตุการณ์ต่าง ๆ ที่อาจเกิดขึ้นจากเหตุสุดวิสัยเช่น เหตุการณ์ทางธรรมชาติ การเมือง สภาพการจราจรทั้งทางบกและทางอากาศ สถานะห้องพักรของแต่ละโรงแรม รวมถึงสภาพอากาศที่ไม่เอื้ออำนวยทั้งนี้ทางเราจะคำนึงถึงความปลอดภัยและผลประโยชน์ของลูกค้าเป็นสำคัญ และการบริการของรถบัสนำเที่ยวตามกฎหมายของประเทศจีนสามารถให้บริการวันละ 10 ชั่วโมง มีอาจเพิ่มเวลาได้ โดยมีคนคู่เทศก์และคนขับจะเป็นผู้บริหารเวลาตามความเหมาะสม ทั้งนี้ขึ้นอยู่กับสภาพการจราจรในวันเดินทางนั้น ๆ เป็นหลัก จึงขอสงวนสิทธิ์ในการปรับเปลี่ยนเวลาท่องเที่ยวตามสถานที่ในโปรแกรมการเดินทาง



## ✓ อัตราค่าบริการรวม



ค่าตัวเครื่องบินไป-กลับตามรายการที่ระบุ รวมถึงค่าภาษีสนามบิน และค่าภาษีน้ำมัน (รวมน้ำหนักกระเป๋าถือขึ้นเครื่องท่านละ 7kg และโหลดใต้ท้องเครื่อง ท่านละ 20kg)



ค่ารถโค้ชปรับอากาศ



โรงแรมที่พักตามที่ระบุ หรือเทียบเท่า (พัก 2-3 ท่าน/ห้อง)



ค่าธรรมเนียมเข้าชมสถานที่ต่าง ๆ ตามรายการที่ระบุ



ค่าอาหาร ตามรายการที่ระบุ



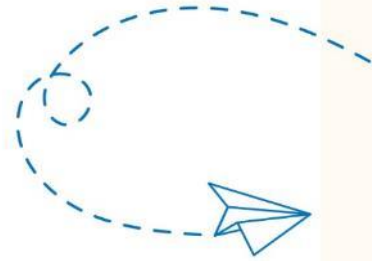
ค่าเบี้ยประกันอุบัติเหตุในการเดินทางท่องเที่ยว วงประกันท่านละ 1,000,000 บาท (เงื่อนไขตามกรมธรรม์)



ภาษีมูลค่าเพิ่ม 7 % (เฉพาะค่าบริการ)



ภาษีหัก ณ ที่จ่าย 3 % (เฉพาะค่าบริการ)



## × อัตราค่าบริการไม่รวม



ค่าใช้จ่ายส่วนตัวของผู้เดินทาง อาทิ ค่าทำหนังสือเดินทาง ค่าโทรศัพท์ ค่าอาหาร เครื่องดื่ม ค่าซักรีด ค่ามินิบาร์ในห้องและค่าพาหนะต่าง ๆ ที่มีได้ระบุในรายการ



ค่าธรรมเนียมวีซ่าเข้าประเทศจีนสำหรับชาวต่างชาติ ที่ไม่ได้รับการงดเว้นวีซ่าเข้าประเทศจีน



ค่าธรรมเนียมในกรณีที่มีน้ำหนักเกินกว่าที่สายการบินนั้น ๆ กำหนด หรือสัมภาระใหญ่เกินขนาดมาตรฐาน



ค่าภาษีน้ำมัน ที่สายการบินเรียกเก็บเพิ่ม ภายหลังจากทางบริษัทฯ ได้ออกตัวเครื่องบินไปแล้ว



ค่าทิปมัคคุเทศก์, คนขับรถ, **1,500** บาท/ท่าน/ทริป, ค่าทิปหัวหน้าทัวร์ แล้วแต่ความพึงพอใจของท่าน





# เงื่อนไขการจอง และ การชำระเงิน

- **ชำระมัดจำท่านละ 10,000 บาท** ภายใน 24 ชั่วโมง หลังจากที่ท่านส่งเอกสารการจอง กรณีลูกค้าทำการจองก่อนวันเดินทางภายใน 30 วัน ทางบริษัทขอสงวนสิทธิ์ในการเก็บค่าทัวร์เต็มจำนวน
- ส่วนที่เหลือ ชำระก่อนวันเดินทางอย่างน้อย 30 วัน
- หากไม่ชำระมัดจำตามที่กำหนด ขออนุญาตตัดที่นั่งให้ลูกค้าท่านอื่นที่รออยู่
- หากชำระไม่ครบตามจำนวน บริษัทฯถือว่าท่านยกเลิกการเดินทางโดยอัตโนมัติ โดยไม่มีเงื่อนไข
- เมื่อท่านชำระเงินไม่ว่าจะทั้งหมดหรือบางส่วน ทางบริษัทฯถือว่าท่านได้ยอมรับเงื่อนไขและข้อตกลงต่างๆที่ได้ระบุไว้ทั้งหมดนี้แล้ว
- หากชำระเงินในแต่ละส่วนแล้ว โปรดส่งสำเนาการโอนเงิน มาทางอีเมลล์ของเซลล์ที่ท่านติดต่อ
- ส่งรายชื่อสำรองที่นั่ง ผู้เดินทางต้องส่งสำเนาทะเบียนเดินทาง (Passport) หากไม่ส่งสำเนาทะเบียนเดินทาง (Passport) มาให้ ทางบริษัทฯขอสงวนสิทธิ์ไม่รับผิดชอบค่าเสียหายอันเกิดจากความผิดพลาดจากการสะกดชื่อ-นามสกุล และอื่นๆ เพื่อใช้ในการจองตั๋วเครื่องบินทั้งสิ้น

## กรณีเด็กอายุต่ำกว่า 18 ปีบริบูรณ์ เดินทางพร้อมญาติ

- สำเนาสูติบัตร ( ใบเกิด ) กรณีเด็กอายุต่ำกว่า 6 ปี ต้องใช้สูติบัตรตัวจริง
- ใบยินยอมออกให้บุตรเดินทางไปต่างประเทศ ของบิดามารดา ที่ออกให้โดยสำนักงานเขตหรือที่ว่าการอำเภอเท่านั้น

หมายเหตุ : โปรดตรวจสอบ Passport : จะต้องมียุคคงเหลือ ณ วันเดินทางมากกว่า 6 เดือนขึ้นไป และเหลือหน้ากระดาษอย่างต่ำ 2 หน้าหากไม่มั่นใจโปรดสอบถามเจ้าหน้าที่



# เงื่อนไขยกเลิกการจอง

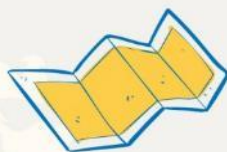
- ยกเลิกก่อนการเดินทาง ตั้งแต่ 30 วันขึ้นไป คืนเงินค่าทัวร์โดยหักค่าใช้จ่ายที่เกิดขึ้นจริง ในกรณีที่วันเดินทางตรงกับวันหยุดนักขัตฤกษ์ ต้องยกเลิกก่อน 45 วัน
- ยกเลิกก่อนการเดินทาง 15-29 วัน คืนเงิน 50% ของค่าทัวร์ หรือหักค่าใช้จ่ายตามจริง เช่น ค่ามัดจำตัวเครื่องบิน โรงแรม และค่าใช้จ่ายจำเป็นอื่นๆ
- ยกเลิกก่อนการเดินทาง น้อยกว่า 15 วัน ขอสงวนสิทธิ์ไม่คืนเงินค่าทัวร์ที่ชำระแล้วทั้งหมด
- หากมีการยกเลิกการเดินทางโดยไม่ใช้ความผิดของบริษัททัวร์ ทางบริษัทขอสงวนสิทธิ์ไม่รับผิดชอบ และ คืนค่าทัวร์ส่วนใดส่วนหนึ่งให้ท่านได้ไม่ว่ากรณีใด ๆ ทั้งสิ้น เช่น สถานทูตปฏิเสธวีซ่า ดำเนินตรวจคนเข้าเมือง นโยบายห้ามเข้าออกประเทศฯลฯ
- กรณีต้องการเปลี่ยนแปลงผู้เดินทาง ( **เปลี่ยนชื่อ** ) จะต้องแจ้งให้ทางบริษัททราบล่วงหน้า อย่างน้อย 21 วัน ก่อนออกเดินทาง กรณีแจ้งหลังจากเจ้าหน้าที่ออกเอกสารเรียบร้อยแล้ว ไม่ว่าจะส่วนใดส่วนหนึ่ง ทางบริษัทขอสงวนสิทธิ์ในการเรียกเก็บค่าใช้จ่ายที่เกิดขึ้นจริงทั้งหมด ทั้งนี้ขึ้นอยู่กับช่วงพีเรียดวันที่เดินทาง และกระบวนการของแต่ละคนละ เป็นสำคัญด้วย กรุณาสอบถามกับเจ้าหน้าที่เป็นกรณีพิเศษ
- กรณีต้องการเปลี่ยนแปลงพีเรียดวันเดินทาง ( **เลื่อนวันเดินทาง** ) ทางบริษัทขอสงวนสิทธิ์ในการหักค่าใช้จ่ายการดำเนินการต่าง ๆ ที่เกิดขึ้นจริงสำหรับการดำเนินการจองครั้งแรก ตามจำนวนครั้งที่เปลี่ยนแปลง ไม่ว่าจะกรณีใดๆทั้งสิ้น

หมายเหตุ : กรุณาอ่านศึกษารายละเอียดทั้งหมดก่อนทำการจอง เพื่อความถูกต้องและความเข้าใจตรงกันระหว่างท่านลูกค้าและบริษัท)



# เงื่อนไขและรายละเอียดเพิ่มเติม

1. กรณีผู้ร่วมคณะยินดีที่จะเดินทางน้อยกว่า 15 ท่าน ทางบริษัทสงวนสิทธิ์ ไม่มีหัวหัวหน้าทัวร์ (มีไกด์ท้องถิ่นตลอดการเดินทางที่ประเทศจีน)
2. ขอสงวนสิทธิ์การเก็บค่าน้ำมันและภาษีสนามบินทุกแห่งเพิ่ม หากสายการบินมีการปรับขึ้นก่อนวันเดินทาง
3. บริษัทฯ ขอสงวนสิทธิ์ในการเปลี่ยนเที่ยวบิน โดยมีต้องแจ้งให้ทราบล่วงหน้าอันเนื่องจากสาเหตุต่างๆ
4. บริษัทฯ จะไม่รับผิดชอบใดๆ ทั้งสิ้น หากเกิดกรณีความล่าช้าจากสายการบิน, การยกเลิกบิน, การประท้วง, การนัดหยุดงาน, การก่อการจลาจล, ภัยธรรมชาติ, การนำสิ่งของผิดกฎหมายซึ่งอยู่นอกเหนือความรับผิดชอบของบริษัทฯ
5. บริษัทฯ จะไม่รับผิดชอบใดๆ ทั้งสิ้น หากเกิดสิ่งของสูญหายอันเนื่องเกิดจากความประมาทของท่าน, เกิดจากการโจรกรรม และ อุบัติเหตุจากความประมาทของนักท่องเที่ยวเอง
6. เมื่อท่านตกลงชำระเงินมัดจำหรือค่าทัวร์ทั้งหมดกับทางบริษัทฯ แล้ว ทางบริษัทฯ จะถือว่าท่านได้ยอมรับเงื่อนไขข้อตกลงต่างๆ ทั้งหมด
7. รายการนี้เป็นเพียงข้อเสนอที่ต้องได้รับการยืนยันจากบริษัทฯ อีกครั้งหนึ่ง หลังจากได้สำรองโรงแรมที่พักในต่างประเทศเรียบร้อยแล้ว โดยโรงแรมจัดในระดับใกล้เคียงกัน ซึ่งอาจจะปรับเปลี่ยนตามที่ระบุในโปรแกรม
8. การจัดการเรื่องห้องพัก เป็นสิทธิของโรงแรมในการจัดห้องให้กับกรุ๊ปที่เข้าพัก โดยมีห้องพักสำหรับผู้สูบบุหรี่/ปลอดบุหรี่ได้ โดยอาจจะขอเปลี่ยนห้องได้ตามความประสงค์ของผู้ที่พัก ทั้งนี้ขึ้นอยู่กับความพร้อมให้บริการของโรงแรม และไม่สามารถรับประกันได้
9. กรณีผู้เดินทางต้องการความช่วยเหลือเป็นพิเศษ อาทิเช่น **ใช้วีลแชร์ กรุณาแจ้งบริษัทฯ อย่างน้อย 7 วันก่อนการเดินทาง** มิฉะนั้นบริษัทฯ ไม่สามารถจัดการได้ล่วงหน้าได้
10. มัคคุเทศก์ พนักงานและตัวแทนของผู้จัดไม่มีสิทธิในการให้คำสัญญาใด ๆ ทั้งสิ้นแทนผู้จัด นอกจากมีเอกสารลงนามโดยผู้มีอำนาจของผู้จัดกำกับเท่านั้น
11. ผู้จัดจะไม่รับผิดชอบและไม่สามารถคืนค่าใช้จ่ายต่างๆ ได้เนื่องจากการเป็นการเหมาจ่ายกับตัวแทนต่างๆ ในกรณีที่ผู้เดินทางไม่ผ่านการพิจารณาในการตรวจคนเข้าเมือง-ออกเมืองไม่ว่าจะเป็นกองตรวจคนเข้าเมืองหรือกรมแรงงานของทุกประเทศในรายการท่องเที่ยวอันเนื่องมาจากการกระทำที่ส่อไปในทางผิดกฎหมาย การหลบหนี เข้าออกเมือง เอกสารเดินทางไม่ถูกต้อง หรือ การถูกปฏิเสธในกรณีอื่น ๆ





# เงื่อนไขและรายละเอียดเพิ่มเติม

- 12.กรณีต้องการพักแบบ 3 ท่าน ต่อห้องหรือห้องแบบ 3 เตียง Triple โรงแรมมีห้อง Triple ไม่เพียงพอ ขอสงวนสิทธิ์ในการจัดห้องให้เป็นแบบ แยก 2 ห้อง คือ 1 ห้องพักคู่ และ 1 ห้องพักเดี่ยว โดยไม่มีค่าใช้จ่ายเพิ่ม
- 13.สภาพการจราจรในช่วงวันเดินทางตรงกับวันหยุดเทศกาลของประเทศจีนหรือวันเสาร์อาทิตย์ รถอาจจะติด อาจทำให้เวลาในการท่องเที่ยว และช้อปปิ้งแต่ละสถานที่น้อยลง โดยเป็นดุลยพินิจของมัคคุเทศก์ และคนขับรถในการบริหารเวลา ซึ่งอาจจะขอความร่วมมือจากผู้เดินทางในบางครั้งที่ต้องเร่งรีบ เพื่อให้ได้ท่องเที่ยวตามโปรแกรม
- 14.บริการน้ำดื่ม 1 ขวด/ท่าน/วัน
- 15.การบริการของรถบัสนำเที่ยวตามกฎหมายของประเทศจีนสามารถให้บริการวันละ 10 ชั่วโมง ในวันนั้นๆมีอาจเพิ่มเวลาได้ โดยมัคคุเทศก์และคนขับจะเป็นผู้บริหารเวลาตามความเหมาะสม ทั้งนี้ขึ้นอยู่กับสภาพการจราจรในวันเดินทางนั้นๆเป็นหลัก จึงขอสงวนสิทธิ์ในการปรับเปลี่ยนเวลาท่องเที่ยวตามสถานที่ในโปรแกรมการเดินทาง
- 16.ในกรณีที่พาสปอร์ตของท่านชำรุด หรือมีตราปิมใดๆที่ไม่เกี่ยวข้องกับการเดินทาง และสายการบินแจ้งว่าไม่สามารถใช้เดินทางได้ ทางบริษัทขอสงวนสิทธิ์ในการคืนเงินไม่ว่ากรณีใดๆ เนื่องจากทางบริษัทได้มีการชำระค่าใช้จ่ายในการเดินทางทั้งหมดไปเรียบร้อยแล้ว

